



137
31
32

館書圖京東				
三一	三三	三七	三二	醫書
冊	號	架	函	類

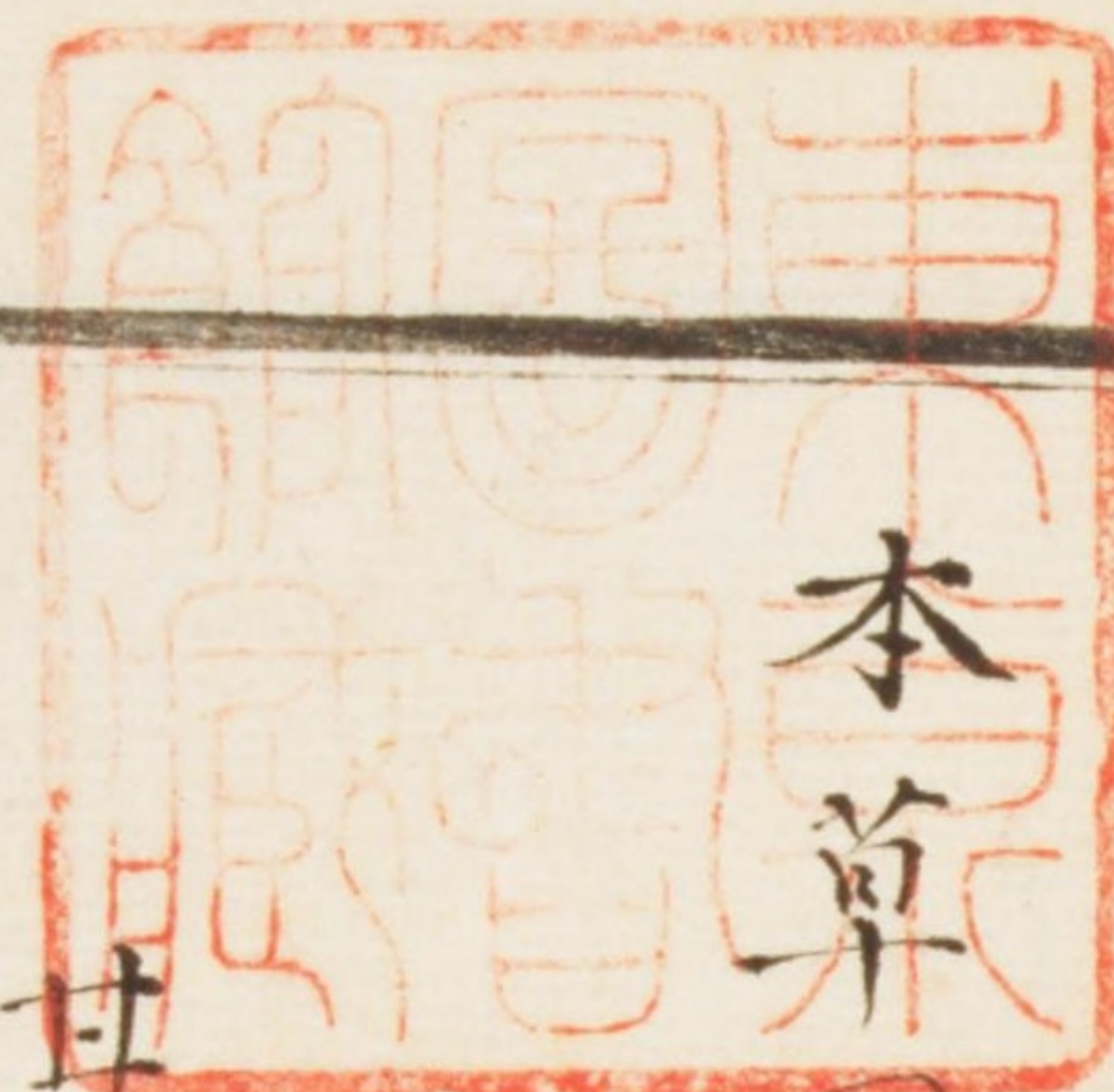
山草之部
一

新宮京大書藏

本草図彙 18冊 寄別3-8-2-1 03-001

国立国会図書館





本草圖彙卷之一之上

目錄

草之上之上

- | | | | | |
|----|----|-----|------|-----|
| 甘草 | 黃菁 | 人參 | 竹節人參 | 山蘿蔔 |
| 椴樹 | 沙參 | 薺芫 | 桔梗 | 黃精 |
| 萎蕤 | 知母 | 肉蓯蓉 | 列當 | 天麻 |



本草圖彙卷之一

草之一

甘草

イマキ和名

アマノ

大和

和方書

カニヤウ

通名

一名主人

種杏仙方

偷蜜珊瑚

録輟耕

大嗽

事物異名

抱罕艸

粉統艸。

甘草ニ同名アリ茶薺甘藤モ甘草ト

名ノ舶来ニ二種アリ南京ヲ上トシ福州ヲ次トス新





渡ノ福州ハ甚ダ大ニ緊賓ナラズ南京ハ皆細クノ
 潤アリ南京ノ中コシボト名ケテ外皮縦ニ小皺紋ア
 リ緊賓ナルヲ揀ビ用ユ可シ凡ソ甘州ハ根ノ大小ニ



拘ラズ外皮薄ク肉色深黄ナル者佳ナリ根大ナリト
雖ヒ皮厚ク肉色淺ク輕虚ナルモノハ良ナラズ其朽テ
黒色ヲ帶ビ或ハ蛀モハ並ニ用ルニ堪ズ本經逢原
ニ中心黒者有毒勿用ト云市人根ノ最細小ナル者
ヲワラ手或ハワラ甘艸ト呼下品ノ稱ナリ形歪斜ニシ
節ノ處ヲ棟ビ出シ判賣ヲキリコト云櫃中ニテ折
碎ル者ヲ折甘艸ト云フ朝鮮甘艸ハ味ハ美ナレヒ
良ナラズ紅毛甘艸ハ甚大ニシ味ハ甜シ性方ト云

亦南京福州ノ二種アリ然レ南京ハ甚ク
稀ナリ福州ノ品ハ甲州山梨郡上於曾村等
邊ニ栽シモノ弘マリテ今ハ處々ニ栽シ者アリ
其苗舊根ヨリ生ス高サ二三尺葉互生シテ白
藤花葉ニ似テ莖葉ニ毛刺アリ花ハ豆ノ花ニ似テ
淡紫色葉間ニ簇生ス又白花淡黄ノモノモアリ
花謝ノ莢ヲナス小豆莢ニ似タリ秋深シテ苗カ
ル根横行シテ藤蔓ノ如シ外皮紫赤色ナリ





本草図彙 18冊 寄別3-8-2-1 03-006

国立国会図書館



白花者



黄耆 口ウギ 通名

一名百藥綿 録 鞍耕 綿耆 本 卅 甘板麻 採 月 今

黄耆 羊 陀 内 羊肉 登 明

綿木ノ二種アリ根硬キモノヲ木黄耆トシ
根軟ニシ綿ノハトキモノヲ綿黄耆トス益々蘇頌
ニ循テ以綿字為綿花之綿説耳蘇注注夫解
綿即綿上綿矣陳説為得ト云何レが是ナカ
其當否ヲ知ラス





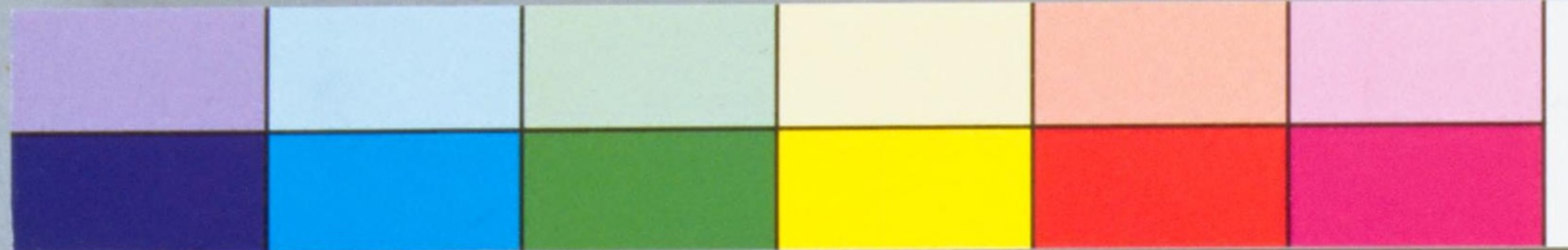
木黄耆





綿黃耆





黄耆 花
淡紫色者

人參 カノニゲクサ 和名 クマノ井 上同 一名 人身 事物 異名 皺

面丹 上同 玉精 大平 草神 類書 纂要

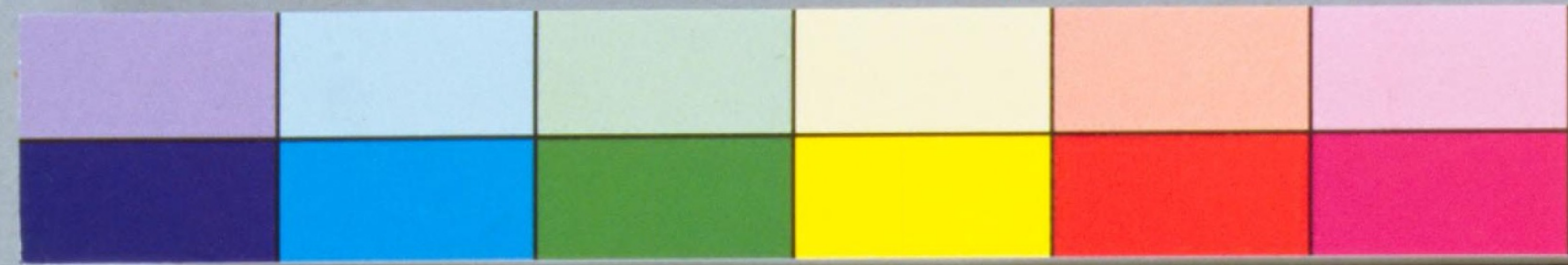
廣東節人參 竹節參

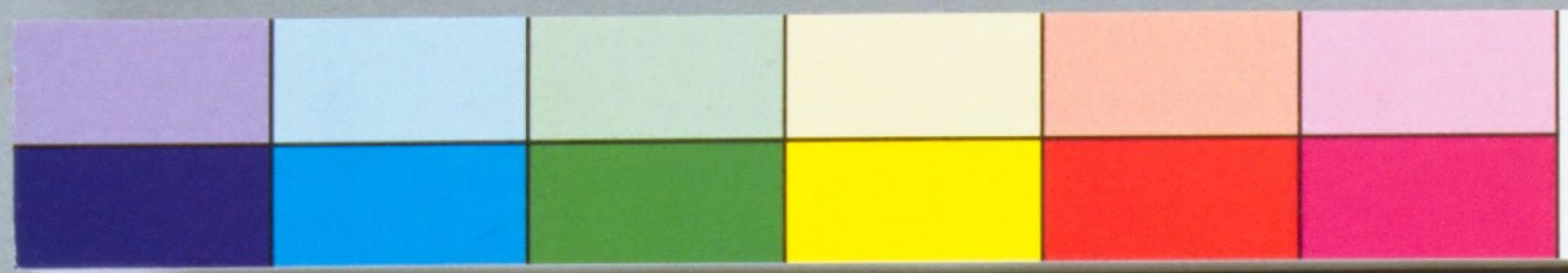
吉野人參

日向人參

古渡韓參







漢種日光參

韓種日向人參

日光人參



廣東人參味甘苦

大人參 唐山之俗名 京人參
金參 鳳參 鳳城人參

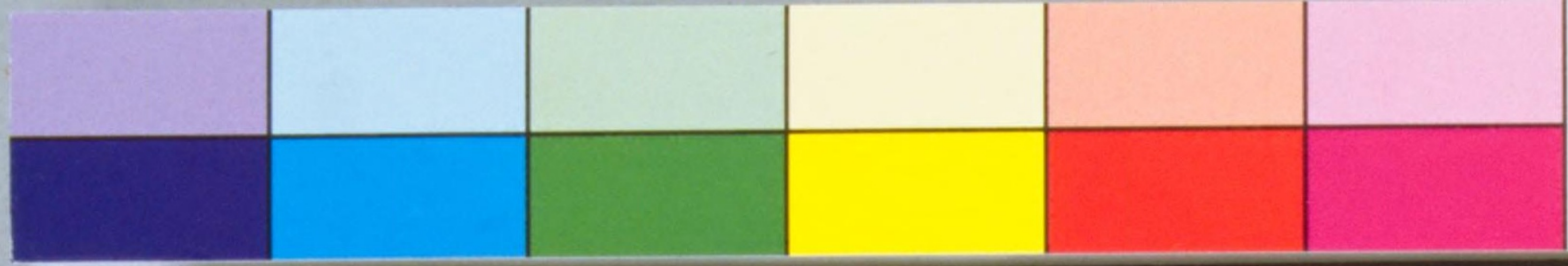
色淺而豎

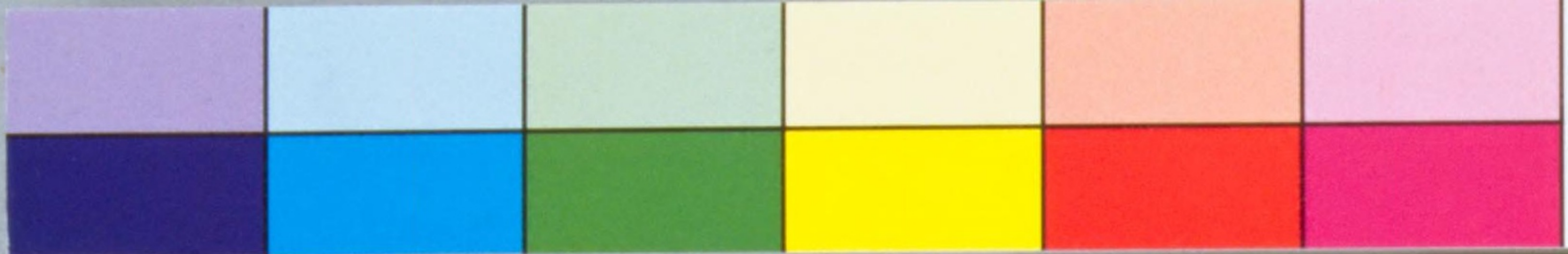
粉參 白色

湯參









漢種日光御種人參





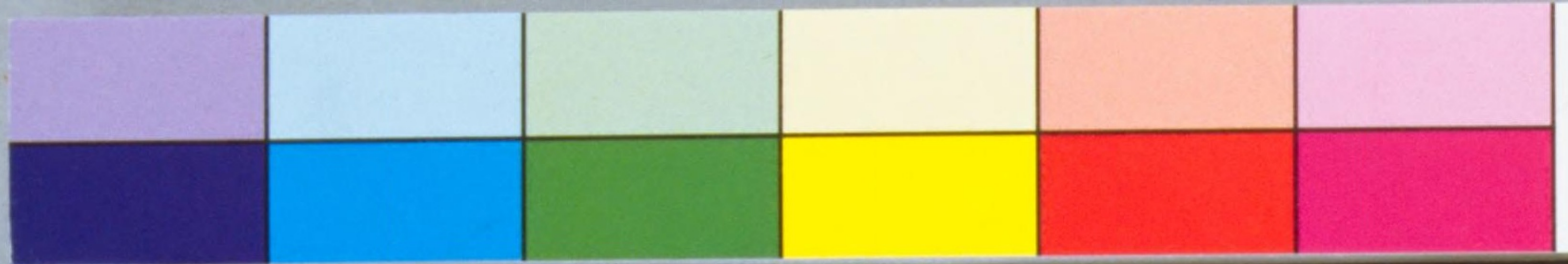
人蔘
和産
直根





竹節人參
真州會津羽黑山產





成人形者 古渡朝鮮



相思子ノ如キ者

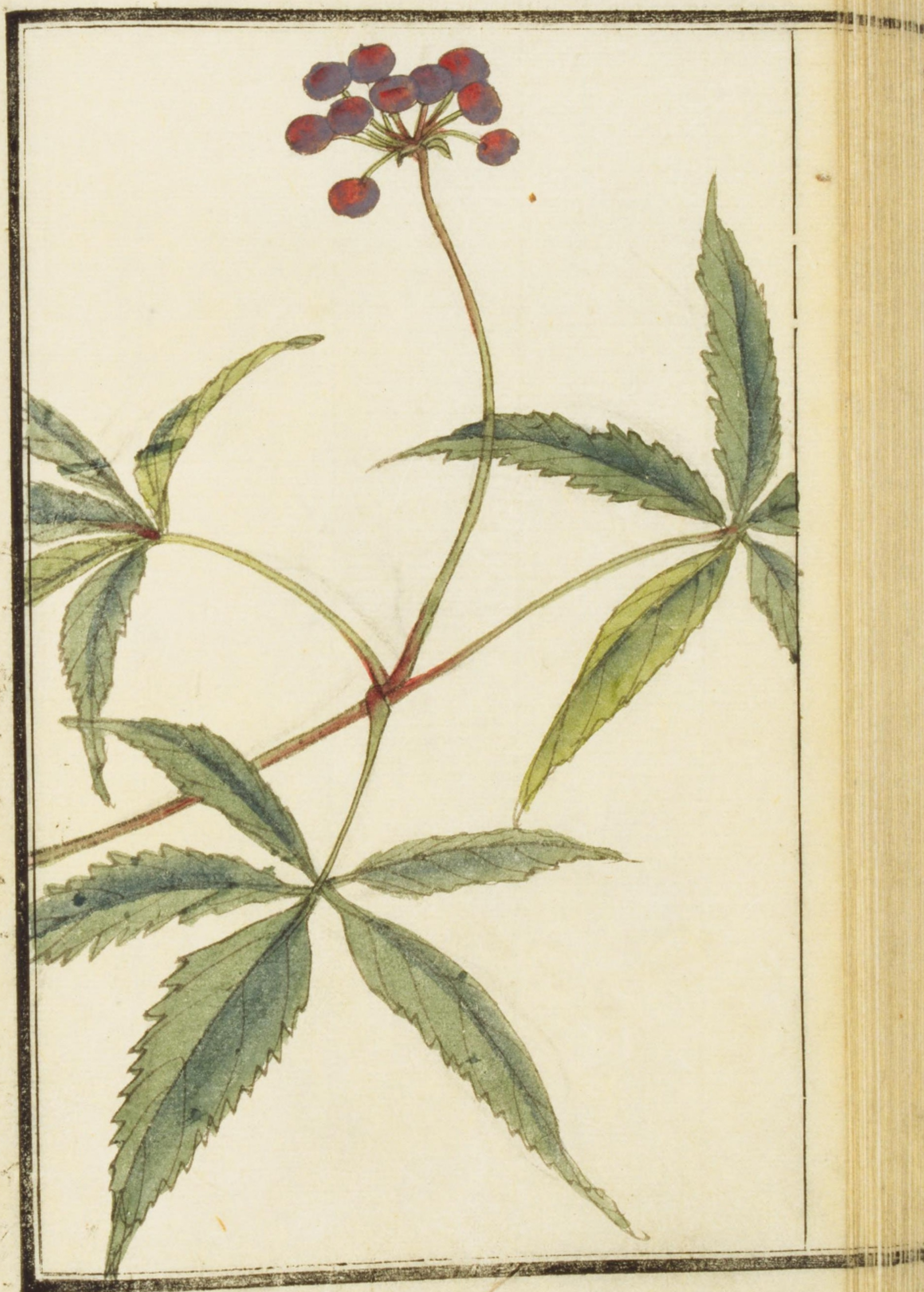


紫花人參
紫花ノ如キ者





細葉人參
 讚州山中産





ヤマ人参
即山蘿蔔

凡人参之形状ハ蘭山^ガ啓蒙ニ詳ニ載ス故ニ
コニ載セズ宜シク啓蒙ト引合セ見ル可
シサテ人参ノ稱ヲ冒ス者數品アリ其
一二ヲ圖シテ漢種和産人参ノ属ニ非サル
トヲ明カニス
有名而非漫類者





ハクニンジン
 珍珠菜
 是モ防葵之ニ属
 シ濱防風ト稱ス
 ル者



牡丹人參
 即毒竹類之防葵
 此根ヲ製テ防風ト
 ナシケツリ防風ト云
 ゴミヤメンニンジン



山人參 即菜部之邪蒿ナリ



薺危 マニバニンジン 羊乳根 ツルニンジン 防葵 ゴタンニンジン

蛇床子 ハマニンジン 白根人參 オウゴンタセリ 清正人參 セリニンジン 即八丈草

野胡蘿蔔 クマニンジン 胡蘆叶 フウヤウ ムカゴ人參 ミツバニンジン

女婁菜 サツマニンジン 龍珠 オホヨロ 前胡 ヤマニンジン

胡蘿蔔 食用之 邪蒿 ヤマニンジン 山蘿蔔 ヤマニンジン 青蒿

茵陳 俱ニ 竹葉 クハニンジン 竊衣 マフニンジン 黃花

蒿 バカニンジン 王孫之種 ミツバニンジン 延齡草

冒稱ノ物數多シ因テ其ノ大畧ヲ載ス





有名西非葎類者
女萎菜 ツニンジン
ワゲシ





ソル人參 即羊乳





零餘子人參

ミツハニジン
ムカゴニジン





ミツバニンジン
 即玉孫之一種ニ延齡草ト名クル者
 又花姑呼デエヒサウト云
 エレサウ 白根ニンジン
 日光或ハ白根山ニ産ス



此餘人參之稱ヲ冒スモノ攀ラザツ可
ラズ故ニ一ニラコニ圖シノ真ノ人參ヲ
ヨク人ニ知ラシメニス

集解

椴樹 椴音買與檟同モシ人參ヲ尋ント
ナラバ先椴樹ヲ尋ヨトアリ其木桐ニ似テ
甚々大ナリ陽ニ背キ陰ニ向フ木ナリト弘景モ
其ノ木ヲ知ラサルナリ又椴荒本州ニモ椴樹

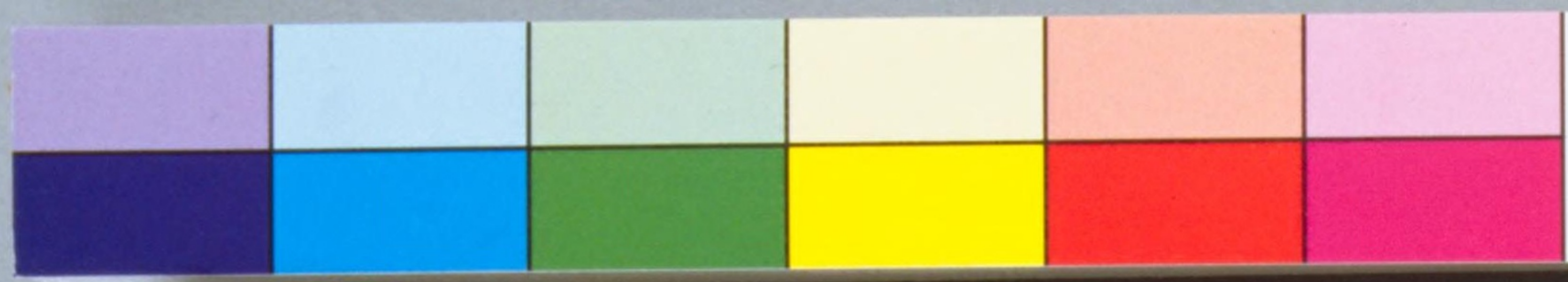
樹甚高大其木細膩可為卓器枝又對生
葉似木槿葉而長大微薄色頗淡綠皆作
五花極又邊有鋸齒開黃花結子如豆粒大
色青白葉味苦ト是レ少シク其形狀ヲ辨スルニ
似タレト未其真ヲ知ラズ蘭山モ未タ見ズト見ヘタリ
サテ其ノ木日光男體山ニアリ喬木ニテ木ニ白ニアリ
葉ト實トヨク人參ニ似タリ其ノ木ノアル近邊ニ
極テ竹節直根ノ和人參マ、生シノアリ余モ日光





及ヒ奥羽ニラタビク見テ採取セシマアリ故ニ其ノ木ノ
 真鷹ヲコニ入ル^{奥州}方言 犬ボウ 天下ボウ
 コミアブラ日光 信州方言 コミアブラ 又倍ニ人
 参木 ^{牡荆トモ同名}云故ニコツ此木ヲ尋テ此木ノアル所
 ニハ人参極テアルナリ 高麗ノ人ノ人参ノ讚ニヨク
 合スナリ





檨
樹



沙参

ツリガ子サウ 同名

ツリガ子ニンジン

トバキニンジン 同名

マメダイコン 南部方言

桔搜モトキ 但馬

シマクシナ 江州方言

一名加徳 郷薬

烏羊婆奶 本州原始

山野向陽ノ地ニ多ク生ズ大葉小葉圓葉ノ

数種アリ大ナルモノハ五六尺ナルモノアリ皆春

嫩苗ヲ採リ茹フ漢種ノ沙参和産ヨリ花

大ニシテ色深ク葉モ大ニシテ互生ス根ハ長ク

二尺餘モアリ

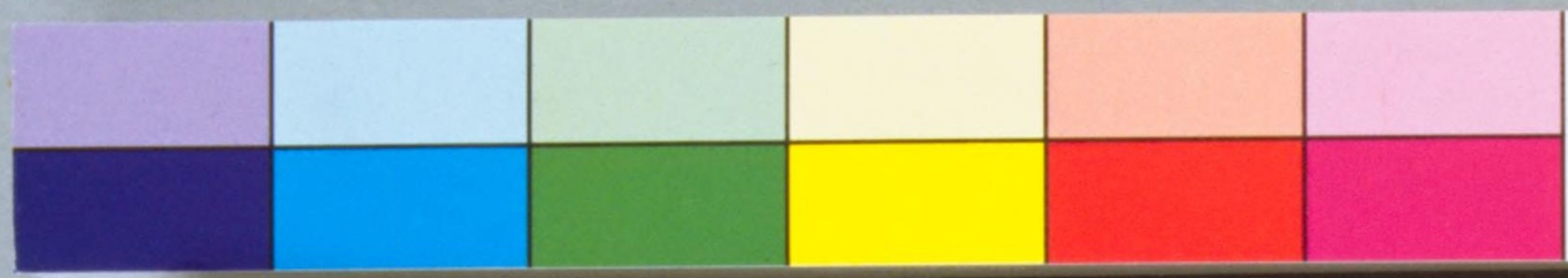
韓種ノ沙参ハ葉狭ク厚ク光アリテ莖弱ク

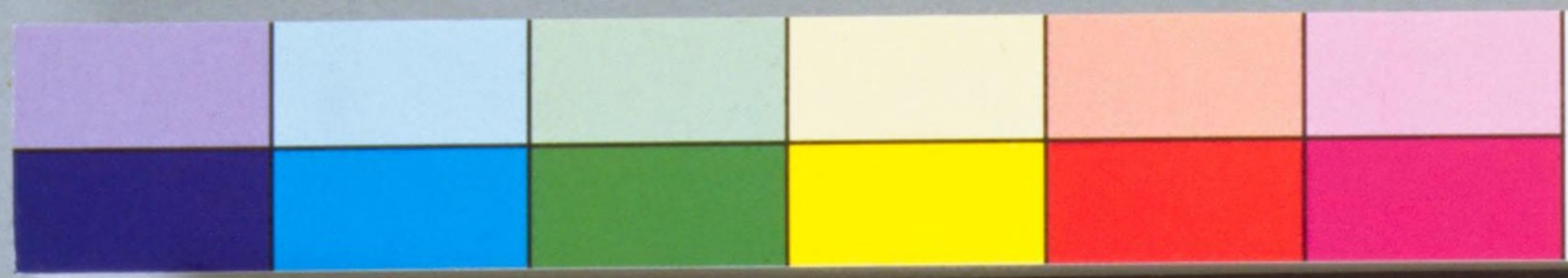
藤本ノ如シ花姑呼テツルキマウト云

釋名ノ羊乳光ニンジン既ニ人參ノ條ニ出ス故ニコニ

載セス







長葉
沙參





細葉沙參
金線釣胡蘆
二十桔梗





沙参根
漢裡
防風手





137
31
32

館書圖京東				
三	三	三	三	和
冊	號	架	函	書
				門
				類

山草之部
一一

新宮城書藏

本草図彙 18冊 寄別3-8-2-1 03-035

国立国会図書館

