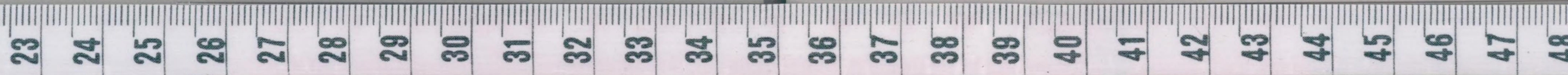
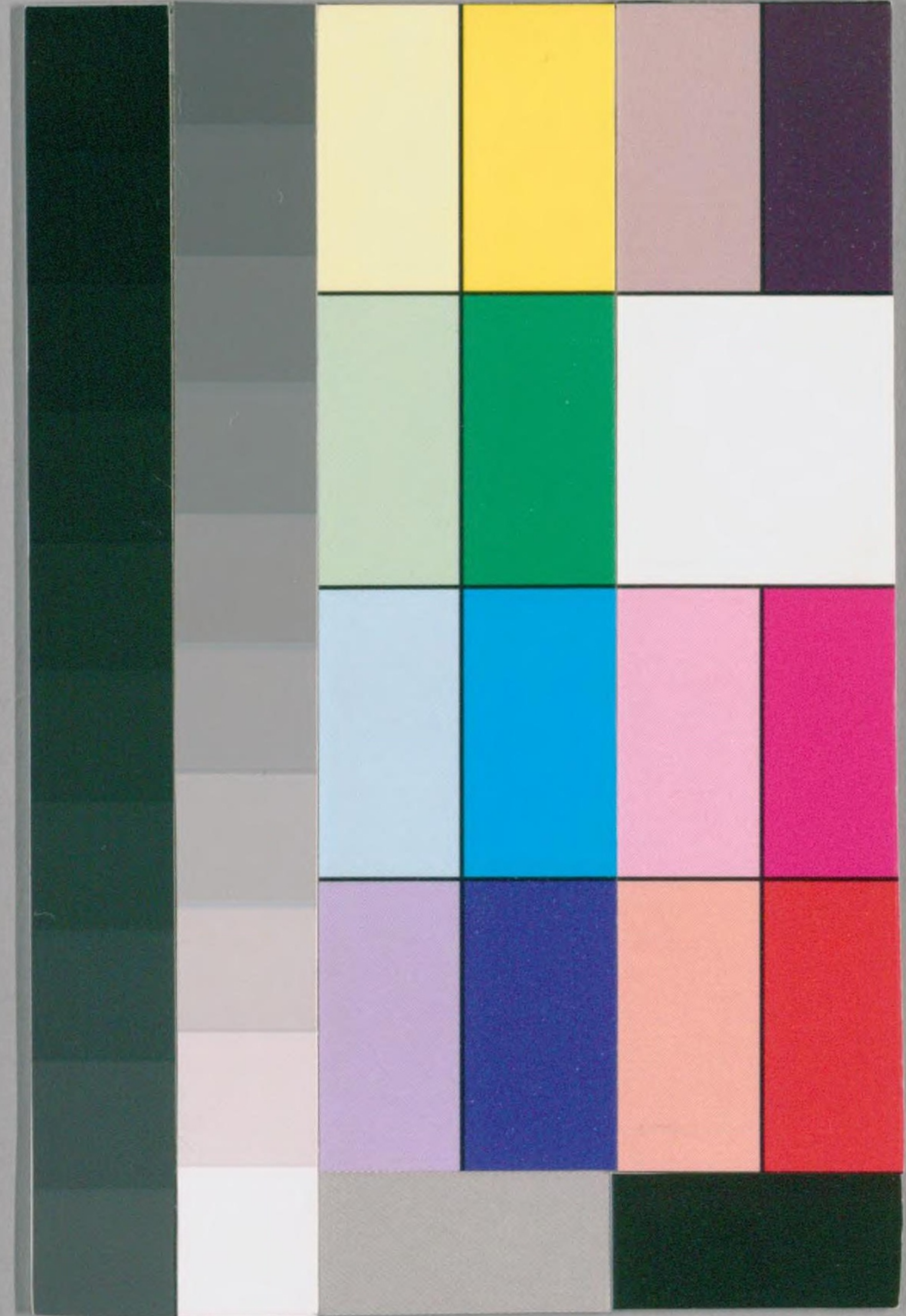


明治十七年略本曆



27

11止



国立国会図書館

タイトル『[略本曆]』 請求記号 寄別12-6-27(11)

ガラス使用

神武天皇即位紀元
二千五百四十四年
明治十七年曆閏
三皇平百

四 方 拜	元 始 祭	孝 明 天 皇 祭	紀 元 節	春 季 皇 靈 祭	神 武 天 皇 祭	秋 季 皇 靈 祭	神 嘗 祭	天 長 節
一月一日	一月三日	一月二十日	二月十日	三月二十日	四月三日	九月廿三日	十月十七日	七月三日
大	小	大	小	大	日	曜	表	曜
一月大	二月閏	三月大	四月小	五月大	六月小	七月大	八月小	九月大
五月大	六月小	七月大	八月大	九月小	十月大	十一月小	十二月大	一月小
二月十三日	二月十七日	二月廿四日	三月二日	三月九日	三月十六日	三月廿三日	三月三十日	四月六日
四月十三日	四月二十日	四月廿七日	五月四日	五月十一日	五月十八日	五月廿五日	六月一日	六月八日
六月十五日	六月廿二日	六月廿九日	七月六日	七月十三日	七月二十日	七月廿七日	八月三日	八月十日
八月十七日	八月廿四日	八月三十一日	九月七日	九月十四日	九月廿一日	九月廿八日	十月五日	十月十二日
十月十九日	十月廿六日	十一月二日	十一月九日	十一月十六日	十一月廿三日	十一月三十日	十二月六日	十二月十三日
十二月二十日	十二月廿七日	一月三日	一月十日	一月十七日	一月廿四日	一月三十一日	二月六日	二月十三日

新嘗祭 十月廿三日
五月 二日 九月 十六日 廿三日 三十日
 十月 七日 十四日 廿一日 廿八日

東四月十日
午後七時十分五分左下ノ間ヨリ虧ハシメ八時十九分三
 上ト右ノ間ニ食既キ九時五分六分食甚シ九時五十分九
 下ノ左ニ光ヲ生シ十時五十九分七上ト右ノ間ヲハル

東十月五日
午前五時三十四分二上ノ左ヨリ虧ハシメ五時五十六分六
 京月帶食 二分バカリ虧ナガラ入

日	曜	一月十日	一月二十日	一月十七日
月	曜	三月十五日	三月二十日	三月十七日
火	曜	五月十日	五月十五日	五月十日
水	曜	七月十日	七月十五日	七月十日
水	曜	九月十日	九月十五日	九月七日
金	曜	十一月十日	十一月十五日	十一月六日
土	曜	十二月十日	十二月十五日	十二月六日



一月大三十日 舊曆

印午前 八午後
月出月入

一日	火	四方拜	癸未十二月大	四	ひのけね	八時四分	七時四分
二日	水			五	うのとし	九時一分	八時四分
三日	木	元始祭	日最卑前	六	まのね	九時五分	九時四分
四日	金	政始		七	まのとし	時三分	時五分
五日	土	新年宴會		八	まのとし	七時五分	七時四分
六日	日	小寒前六時	至翌十二月廿九	九	まのとし	七時四分	
七日	月	小寒前六時	分				
八日	火	陸軍始		十	ひのけね	時三分	時五分
九日	水			十一	ひのとし	一時八分	二時六分
十日	木	月最卑前	二時	十二	つちのむま	一時五分	三時五分
十一日	金			十三	つちのとし	二時五分	四時七分
十二日	土			十四	うのけさる	三時五分	五時九分
十三日	日	○満月前	時四十六分	十五	うのとし	四時五分	六時五分
十四日	月			十六	まのとし	六時二分	七時五分
				十七	まのとし	七時六分	七時五分

十五日	火			十八	まのけね	八時一分	八時五分
十六日	水			十九	まのとし	九時七分	九時五分
十七日	木			二十	ひのけね	時五分	九時六分
十八日	金	どよう前	一時四分	廿一	ひのとし	十一時一分	十一時
十九日	土	○下弦後	二時五分	廿二	ちのけね	十一時五分	十一時四分
二十日	日	大りん		廿三	ちのとし	十二時五分	十二時五分
廿一日	月	大寒後	二時五分	廿四	うのむま	時五分	十一時五分
廿二日	火	月最高後	八時	廿五	うのとし	一時四分	一時七分
廿三日	水			廿六	まのけさる	二時六分	一時八分
廿四日	木			廿七	まのとし	三時三分	二時五分
廿五日	金			廿八	まのけね	四時二分	二時四分
廿六日	土			廿九	まのとし	五時九分	三時七分
廿七日	日			三十	ひのけね	五時五分	四時四分
廿八日	月	●新月後	二時五分	三十一	ひのとし	六時七分	五時五分
廿九日	火			三十二	ちのけね	七時七分	六時七分
三十日	水			三十三	ちのとし	七時五分	七時五分
三十一日	木			三十四	うのけね	八時三分	八時四分

二月閏二十九日

印八午前八午後
月出月入

一日金	ヤト春日祭カキ枚岡祭	五	りのとこ	▲九時八分	▲九時四分
二日土	ヒタ鵜戸祭	六	りのむま	▲九時四分	▲九時五分
三日日	祈年祭班幣	七	りのとびら	▲九時五分	▲九時五分
四日月	●上弦後三時十六分 正月せろ	八	りのさる	▲九時七分	▲九時七分

立春後時五分三秒 日出前七時五分 日入後時五分
東風解氷 鶯鶯晚 魚上氷

五日火	月最高昇前六時	九	りのとら	▲九時五分	▲九時五分
六日水		十	りのいね	▲九時七分	▲九時七分
七日木		十一	りのとら	▲九時八分	▲九時八分
八日金	ヤト大原野祭	十二	りのいね	▲九時四分	▲九時五分
九日土		十三	りのとら	▲九時五分	▲九時五分
十日日		十四	りのとら	▲九時四分	▲九時四分
十一日月	○満月後二時七分	十五	りのとら	▲九時五分	▲九時五分
十二日火		十六	りのとら	▲九時五分	▲九時五分
十三日水		十七	りのとら	▲九時五分	▲九時五分

十四日木		十八	りのむま	▲九時四分	▲九時四分
十五日金		十九	りのとら	▲九時四分	▲九時四分
十六日土		二十	りのとら	▲九時四分	▲九時四分
十七日日		廿一	りのとら	▲九時四分	▲九時四分
十八日月	月最高後五時	廿二	りのいね	▲九時五分	▲九時五分
十九日火	●下弦後。時三十二分 正月中	廿三	りのとら	▲九時七分	▲九時七分
二十日水	雨水後時五分三秒 日出前七時五分 日入後時五分	廿四	りのいね	▲九時七分	▲九時七分
廿一日木		廿五	りのとら	▲九時五分	▲九時五分
廿二日金		廿六	りのとら	▲九時五分	▲九時五分
廿三日土		廿七	りのとら	▲九時五分	▲九時五分
廿四日日		廿八	りのとら	▲九時五分	▲九時五分
廿五日月		廿九	りのとら	▲九時五分	▲九時五分
廿六日火		三十	りのむま	▲九時五分	▲九時五分
廿七日水	●新月前時五分 二月小	三十一	りのとら	▲九時五分	▲九時五分
廿八日木		三十二	りのとら	▲九時五分	▲九時五分
廿九日金		三十三	りのとら	▲九時五分	▲九時五分

三十一日	土	三十三	りのとら	▲九時五分	▲九時五分
三十二日	日	三十四	りのとら	▲九時五分	▲九時五分
三十三日	月	三十五	りのとら	▲九時五分	▲九時五分
三十四日	火	三十六	りのとら	▲九時五分	▲九時五分
三十五日	水	三十七	りのとら	▲九時五分	▲九時五分
三十六日	木	三十八	りのとら	▲九時五分	▲九時五分
三十七日	金	三十九	りのとら	▲九時五分	▲九時五分
三十八日	土	四十	りのとら	▲九時五分	▲九時五分
三十九日	日	四十一	りのとら	▲九時五分	▲九時五分
四十日	月	四十二	りのとら	▲九時五分	▲九時五分
四十一日	火	四十三	りのとら	▲九時五分	▲九時五分
四十二日	水	四十四	りのとら	▲九時五分	▲九時五分
四十三日	木	四十五	りのとら	▲九時五分	▲九時五分
四十四日	金	四十六	りのとら	▲九時五分	▲九時五分
四十五日	土	四十七	りのとら	▲九時五分	▲九時五分
四十六日	日	四十八	りのとら	▲九時五分	▲九時五分
四十七日	月	四十九	りのとら	▲九時五分	▲九時五分
四十八日	火	五十	りのとら	▲九時五分	▲九時五分
四十九日	水	五十一	りのとら	▲九時五分	▲九時五分
五十日	木	五十二	りのとら	▲九時五分	▲九時五分
五十一日	金	五十三	りのとら	▲九時五分	▲九時五分
五十二日	土	五十四	りのとら	▲九時五分	▲九時五分
五十三日	日	五十五	りのとら	▲九時五分	▲九時五分
五十四日	月	五十六	りのとら	▲九時五分	▲九時五分
五十五日	火	五十七	りのとら	▲九時五分	▲九時五分
五十六日	水	五十八	りのとら	▲九時五分	▲九時五分
五十七日	木	五十九	りのとら	▲九時五分	▲九時五分
五十八日	金	六十	りのとら	▲九時五分	▲九時五分
五十九日	土	六十一	りのとら	▲九時五分	▲九時五分
六十日	日	六十二	りのとら	▲九時五分	▲九時五分
六十一日	月	六十三	りのとら	▲九時五分	▲九時五分
六十二日	火	六十四	りのとら	▲九時五分	▲九時五分
六十三日	水	六十五	りのとら	▲九時五分	▲九時五分
六十四日	木	六十六	りのとら	▲九時五分	▲九時五分
六十五日	金	六十七	りのとら	▲九時五分	▲九時五分
六十六日	土	六十八	りのとら	▲九時五分	▲九時五分
六十七日	日	六十九	りのとら	▲九時五分	▲九時五分
六十八日	月	七十	りのとら	▲九時五分	▲九時五分
六十九日	火	七十一	りのとら	▲九時五分	▲九時五分
七十日	水	七十二	りのとら	▲九時五分	▲九時五分
七十一日	木	七十三	りのとら	▲九時五分	▲九時五分
七十二日	金	七十四	りのとら	▲九時五分	▲九時五分
七十日	土	七十五	りのとら	▲九時五分	▲九時五分
七十三日	日	七十六	りのとら	▲九時五分	▲九時五分
七十四日	月	七十七	りのとら	▲九時五分	▲九時五分
七十五日	火	七十八	りのとら	▲九時五分	▲九時五分
七十六日	水	七十九	りのとら	▲九時五分	▲九時五分
七十七日	木	八十	りのとら	▲九時五分	▲九時五分
七十八日	金	八十一	りのとら	▲九時五分	▲九時五分
七十九日	土	八十二	りのとら	▲九時五分	▲九時五分
八十日	日	八十三	りのとら	▲九時五分	▲九時五分
八十一日	月	八十四	りのとら	▲九時五分	▲九時五分
八十二日	火	八十五	りのとら	▲九時五分	▲九時五分
八十三日	水	八十六	りのとら	▲九時五分	▲九時五分
八十四日	木	八十七	りのとら	▲九時五分	▲九時五分
八十五日	金	八十八	りのとら	▲九時五分	▲九時五分
八十六日	土	八十九	りのとら	▲九時五分	▲九時五分
八十七日	日	九十	りのとら	▲九時五分	▲九時五分
八十八日	月	九十一	りのとら	▲九時五分	▲九時五分
八十九日	火	九十二	りのとら	▲九時五分	▲九時五分
九十日	水	九十三	りのとら	▲九時五分	▲九時五分
九十一日	木	九十四	りのとら	▲九時五分	▲九時五分
九十二日	金	九十五	りのとら	▲九時五分	▲九時五分
九十三日	土	九十六	りのとら	▲九時五分	▲九時五分
九十四日	日	九十七	りのとら	▲九時五分	▲九時五分
九十五日	月	九十八	りのとら	▲九時五分	▲九時五分
九十六日	火	九十九	りのとら	▲九時五分	▲九時五分
九十七日	水	一百	りのとら	▲九時五分	▲九時五分



三月大三十日

印年前 八午後
月出月入

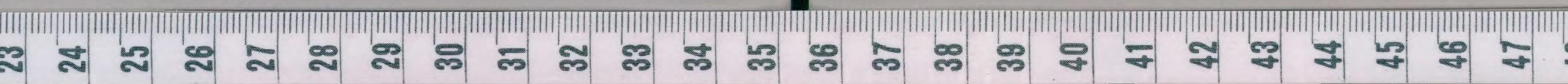
一	日土	雲出 雲祭 月最昇後三時四	九	うのくいぬ	▲八時四分▲九時四分
二	日		五	うのとひ	▲九時七分▲十時五分
三	日		六	うのくね	▲九時五分
四	日火	●上弦後七時五十分	七	うのとこ	▲十時四分▲十時一分
五	日水	二月廿八	八	うのとこ	▲十時六分▲十時二分
六	日木		九	うのとこ	▲十時七分▲十時四分
七	日金		十	うのとこ	▲十時七分▲十時五分
八	日土		十一	うのとこ	▲十時六分▲十時五分
九	日		十二	うのむま	▲十時四分▲十時二分
十	日		十三	うのとこ	▲十時四分▲十時五分
十一	日火		十四	うのとこ	▲十時五分▲十時四分
十二	日水	○満月前四時五十九分	十五	うのくいぬ	▲十時三分▲十時四分
十三	日木		十六	うのくいぬ	▲十時三分▲十時四分
十四	日金		十七	うのとこ	▲十時五分▲十時四分

啓蟄後 時三十分 日出前時三十分 見後時三十分 蟄出啓戸桃始笑栗虫化蝶

十五	日土	田祭	十八	うのくね	▲十時四分▲十時七分
十六	日	月最高後三時 ひぐん	十九	うのとこ	▲十時八分▲十時三分
十七	日	佐祭	二十	うのとこ	▲十時九分▲十時一分
十八	日火	春分後 時三十分	廿一	うのとこ	▲十時四分
十九	日水	春分後 時三十分	廿二	うのとこ	▲十時五分
二十	日木	春分後 時三十分	廿三	うのとこ	▲十時五分
廿一	日金	春分後 時三十分	廿四	うのくいぬ	▲十時七分▲十時四分
廿二	日土	春分後 時三十分	廿五	うのとこ	▲十時七分▲十時五分
廿三	日	春分後 時三十分	廿六	うのとこ	▲十時七分▲十時五分
廿四	日	春分後 時三十分	廿七	うのとこ	▲十時七分▲十時五分
廿五	日火	春分後 時三十分	廿八	うのとこ	▲十時七分▲十時五分
廿六	日水	春分後 時三十分	廿九	うのとこ	▲十時七分▲十時五分
廿七	日木	春分後 時三十分	三十	うのとこ	▲十時七分▲十時五分
廿八	日金	春分後 時三十分			
廿九	日土	春分後 時三十分			
三十	日	春分後 時三十分			
三十一	日	春分後 時三十分			

三十一	日	春分後 時三十分	三十一	うのとこ	▲十時七分▲十時五分
三十	日	春分後 時三十分	三十	うのとこ	▲十時七分▲十時五分
廿九	日土	春分後 時三十分	廿九	うのとこ	▲十時七分▲十時五分
廿八	日金	春分後 時三十分	廿八	うのとこ	▲十時七分▲十時五分
廿七	日木	春分後 時三十分	廿七	うのとこ	▲十時七分▲十時五分
廿六	日水	春分後 時三十分	廿六	うのとこ	▲十時七分▲十時五分
廿五	日火	春分後 時三十分	廿五	うのとこ	▲十時七分▲十時五分
廿四	日	春分後 時三十分	廿四	うのとこ	▲十時七分▲十時五分
廿三	日	春分後 時三十分	廿三	うのとこ	▲十時七分▲十時五分
廿二	日土	春分後 時三十分	廿二	うのとこ	▲十時七分▲十時五分
廿一	日金	春分後 時三十分	廿一	うのとこ	▲十時七分▲十時五分
二十	日木	春分後 時三十分	二十	うのとこ	▲十時七分▲十時五分
十九	日水	春分後 時三十分	十九	うのとこ	▲十時七分▲十時五分
十八	日火	春分後 時三十分	十八	うのとこ	▲十時七分▲十時五分
十七	日	春分後 時三十分	十七	うのとこ	▲十時七分▲十時五分
十六	日	春分後 時三十分	十六	うのとこ	▲十時七分▲十時五分
十五	日	春分後 時三十分	十五	うのとこ	▲十時七分▲十時五分
十四	日	春分後 時三十分	十四	うのとこ	▲十時七分▲十時五分
十三	日	春分後 時三十分	十三	うのとこ	▲十時七分▲十時五分
十二	日	春分後 時三十分	十二	うのとこ	▲十時七分▲十時五分
十一	日	春分後 時三十分	十一	うのとこ	▲十時七分▲十時五分
十	日	春分後 時三十分	十	うのとこ	▲十時七分▲十時五分
九	日	春分後 時三十分	九	うのとこ	▲十時七分▲十時五分
八	日	春分後 時三十分	八	うのとこ	▲十時七分▲十時五分
七	日	春分後 時三十分	七	うのとこ	▲十時七分▲十時五分
六	日	春分後 時三十分	六	うのとこ	▲十時七分▲十時五分
五	日	春分後 時三十分	五	うのとこ	▲十時七分▲十時五分
四	日	春分後 時三十分	四	うのとこ	▲十時七分▲十時五分
三	日	春分後 時三十分	三	うのとこ	▲十時七分▲十時五分
二	日	春分後 時三十分	二	うのとこ	▲十時七分▲十時五分
一	日	春分後 時三十分	一	うのとこ	▲十時七分▲十時五分

春分後 時三十分 見後時三十分 雀始巢櫻始開雷乃發聲

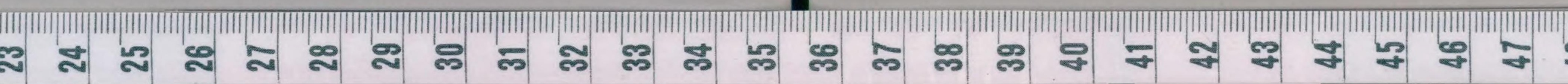


四月小三十日

卯午前 八午後
月出月入

一日火	ヤト大和祭	多吉平野祭	六	うのとこ	▲九時三分	▲時夏
二日水	ヤト松尾祭	●下弦前六時五分	七	まのむま	▲時三分	
三日木	ヤト梅宮祭	マシ護王祭	八	まのむま	▲時三分	▲時夏
四日金	ヤト廣瀬祭	ヤト龍田祭	九	まのむま	▲時三分	▲時夏
五日土	清明後時	九分四分	見後時五分	玄鳥至	鴻雁北	虹始見
六日	日					
七日	日					
八日	火					
九日	水	ヤト大神祭	ヤト稻荷祭			
十日	木	○満月後九時三分	月そく			
十一日	金					
十二日	土					
十三日	日	下子香取祭				
十四日	月	アミ日吉祭	月最高前四時			

十五日	火	ヤト加茂祭	二十	まのむま	▲時夏	▲八時三分
十六日	水		廿一	まのむま	▲時三分	▲九時五分
十七日	木	●下弦前二時十四分	廿二	まのむま	▲時五分	▲九時五分
十八日	金	ヤト吉田祭	廿三	まのむま	▲時五分	▲九時五分
十九日	土		廿四	まのむま	▲時五分	▲九時五分
二十日	日	かりていし	廿五	まのむま	▲時五分	▲九時五分
廿一日	月	穀雨前時	廿六	まのむま	▲時五分	▲九時五分
廿二日	火		廿七	まのむま	▲時五分	▲九時五分
廿三日	水		廿八	まのむま	▲時五分	▲九時五分
廿四日	木		廿九	まのむま	▲時五分	▲九時五分
廿五日	金		三十	まのむま	▲時五分	▲九時五分
廿六日	土	●新月前時	一日	まのむま	▲時五分	▲九時五分
廿七日	日	月最昇後六時	二	まのむま	▲時五分	▲九時五分
廿八日	月		三	まのむま	▲時五分	▲九時五分
廿九日	火		四	まのむま	▲時五分	▲九時五分
三十日	水		五	まのむま	▲時五分	▲九時五分



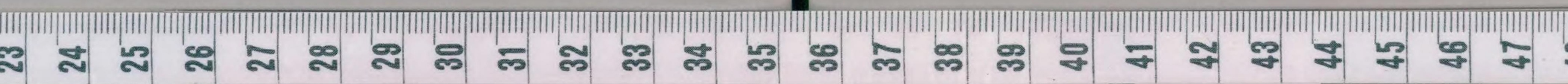
五月大三十日

印八午前 八午後
月出月入

一	日木	イセ結城祭 八十八夜	六	ウのどい	▲時。時
二	日金	●上弦後三時二十七分	七	エのくね	▲土時七分 ▲時九分
三	日土		八	エのどい	▲時七分 ▲時一分
四	日	ヒゴ菊池祭	九	エのくね	▲一時五分 ▲時七分
五	日月	フタウツケおきてひまろ四月せろ	十	エのどい	▲二時二分 ▲時七分
六	日火	蜻 國祭	十一	エのくね	▲三時二分 ▲時四分
七	日水		十二	エのどい	▲四時五分 ▲時六分
八	日木		十三	エのくね	▲五時一分 ▲時四分
九	日金		十四	エのくね	▲六時四分 ▲時三分
十	日土	○満月後一時二十七分	十五	エのくね	▲六時五分 ▲時五分
十一	日	月最高前九時	十六	エのくね	▲七時五分 ▲時七分
十二	日月	ヒ多常磐祭	十七	エのくね	▲八時四分 ▲時九分
十三	日火		十八	エのくね	▲九時九分 ▲時七分
十四	日水		十九	エのくね	▲時四分 ▲時五分

十五	日木		二十	エのどい	▲時五分 ▲時四分
十六	日金		廿一	エのどい	▲時三分 ▲時四分
十七	日土		廿二	エのどい	▲時三分
十八	日	●下弦後二時十三分	廿三	エのくね	▲時七分 ▲時五分
十九	日月		廿四	エのくね	▲時五分 ▲時七分
二十	日火		廿五	エのくね	▲時五分 ▲時九分
廿一	日水	ありてりくつひ四月中	廿六	エのくね	▲二時二分 ▲時四分

廿二	日木	小満前時至五分	廿七	エのくね	▲三時四分 ▲時五分
廿三	日金		廿八	エのくね	▲三時三分 ▲時五分
廿四	日土		廿九	エのくね	▲四時一分 ▲時十分
廿五	日	●新月前七時五分 五月小	三十	エのくね	▲四時一分 ▲時十分
廿六	日月	月最卑前四時	三十一	エのくね	▲四時一分 ▲時十分
廿七	日火		三十二	エのくね	▲七時三分
廿八	日水		三十三	エのくね	▲七時三分
廿九	日木		三十四	エのくね	▲八時八分 ▲時十分
三十	日金		三十五	エのくね	▲九時十分 ▲時五分
三十一	日土		三十六	エのくね	▲時七分 ▲時七分
三十二	日		三十七	エのくね	▲時八分



六月小三十日

印午前六午後
月出月入

一日	日	マト丹生川上祭多貴船祭	八	ひのくむま	時一分	時一分
二日	月	下ノ東照祭 ●上ノ東照時五分	九	まのどひつ	時一分	時一分
三日	火		十	まのくさろ	時一分	時一分
四日	水	神宮月次祭幣帛發遣	十一	まのどとろ	時五分	時五分
五日	木	あそりうへつえやあそりまき五月せつ	十二	ひのひね	時五分	時五分
六日	金	芒種後時八分	十三	ひのどい	時五分	時五分
七日	土	月最高後。時	十四	ちのへね	時五分	時五分
八日	日		十五	ちのどろ	時七分	時七分
九日	月	○満月前五時。八分	十六	うのむろ	時七分	時七分
十日	火	入梅後十時五十二分	十七	うのどろ	時七分	時七分
十一日	水		十八	まのくさろ	時五分	時五分
十二日	木		十九	まのどと	時七分	時七分
十三日	金		二十	まのくむま	時五分	時五分
十四日	土		廿一	まのどと	時五分	時五分

芒種後時八分
日出前時四分
日入後七時十分

蝗 蝦生ス
梅子黄

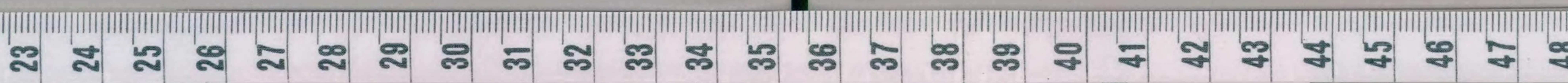
十五日	日	ヤシロ八坂祭 倉日枝祭	廿二	ひのくさろ	時五分	時五分
十六日	月	イナリ札幌祭 ●下ノ後五時五分	廿三	ひのどと	時五分	時五分
十七日	火		廿四	まのくむま	時五分	時五分
十八日	水		廿五	まのどい	時五分	時五分
十九日	木		廿六	うのへね	時七分	時七分
二十日	金		廿七	うのどと	時七分	時七分
廿一日	土	熱田祭 げー 五月中	廿八	まのくさろ	時五分	時五分
廿二日	日	夏至前時七空秒 日出前時四分 日入後七時十七分	廿九	まのどと	時五分	時五分
廿三日	月	●新月後二時五分 閏五月小	三十	まのくさろ	時五分	時五分
廿四日	火		三十一	まのくさろ	時五分	時五分
廿五日	水		三十二	まのくさろ	時五分	時五分
廿六日	木		三十三	まのくさろ	時五分	時五分
廿七日	金		三十四	まのくさろ	時五分	時五分
廿八日	土		三十五	まのくさろ	時五分	時五分
廿九日	日	ツツミ住吉祭	三十六	うのくさろ	時五分	時五分
三十日	月	大赦 ●上ノ後三時四分	三十七	うのどい	時五分	時五分

夏至前時七空秒
日出前時四分
日入後七時十七分

乃東枯草 浦草 半夏生

ツツミ住吉祭
●上ノ後三時四分

うのどい



七月大三十日

印午前八午後
月出月入

一日火	建勲祭 日最高後二時	九	ひのくね	時五分	時六分
二日水	たんげーやう	十	ひのくね	時五分	時六分
三日木	月最高後十時	十一	ひのくね	時七分	時八分
四日金		十二	ひのくね	時八分	時九分
五日土		十三	ひのくね	時九分	時十分
六日日		十四	ひのくね	時十分	時十一分
七日月	おそあへての月せう	十五	ひのくね	時十一分	時十二分

小暑前二時五分至秒

日出前四時五分
日入後七時七分
温風至 蓮始開 雁鳥學習

八日火	○満月後七時二十九分	十六	ひのくね	時五分	時六分
九日水		十七	ひのくね	時七分	時八分
十日木		十八	ひのくね	時八分	時九分
十一日金		十九	ひのくね	時九分	時十分
十二日土	湊川祭	二十	ひのくね	時十分	時十一分
十三日月		廿一	ひのくね	時十一分	時十二分
十四日月		廿二	ひのくね	時十二分	時十三分
十五日火	○下弦前六時五十八分	廿三	ひのくね	時十三分	時十四分
十六日水		廿四	ひのくね	時十四分	時十五分
十七日木		廿五	ひのくね	時十五分	時十六分
十八日金		廿六	ひのくね	時十六分	時十七分
十九日土	どろろ後五時四十八分	廿七	ひのくね	時十七分	時十八分
二十日日	月最昇後四時	廿八	ひのくね	時十八分	時十九分
廿一日月	六月中	廿九	ひのくね	時十九分	時二十分
廿二日火	●新月後十時十三分 六月大	三十	ひのくね	時二十分	時二十一分

大暑後九時十分至秒

日出前時五分
日入後時十分
結花 土潤溽暑 大雨時行

廿三日水		三十一	ひのくね	時二十一分	時二十二分
廿四日木		三十二	ひのくね	時二十二分	時二十三分
廿五日金		三十三	ひのくね	時二十三分	時二十四分
廿六日土		三十四	ひのくね	時二十四分	時二十五分
廿七日日		三十五	ひのくね	時二十五分	時二十六分
廿八日月		三十六	ひのくね	時二十六分	時二十七分
廿九日火		三十七	ひのくね	時二十七分	時二十八分
三十日水	●上弦前七時二十分	三十八	ひのくね	時二十八分	時二十九分
三十一日木		三十九	ひのくね	時二十九分	時三十分



八月大三十日

印午前八午後
月出月入

一日	金	合サレ水川祭 月最高後二時	十一	ひのくさ	二時五分	▲	時五分
二日	土		十二	ひのくさ	三時六分	▲	時五分
三日	日	ヒガハ 代祭	十三	ひのくさ	四時五分	▲	時四分
四日	月	ヤギ北野祭	十四	ひのくさ	四時五分	▲	時五分
五日	火		十五	ひのくさ	五時三分	▲	時三分
六日	水	○満月前八時二十六分	十六	ひのくさ	六時五分	▲	時八分
七日	木	そぐろのまのこ 七月せろ	十七	ひのくさ	六時四分	▲	時五分
八日	金	大こんのまのこ	十八	ひのくさ	七時三分	▲	時五分
九日	土		十九	ひのくさ	八時六分	▲	時五分
十日	日	アハ安房祭	二十	ひのくさ	八時四分	▲	時七分
十一日	月		廿一	ひのくさ	九時九分	▲	時九分
十二日	火		廿二	ひのくさ	九時五分	▲	時五分
十三日	水	イヅミ大鳥祭	廿三	ひのくさ	十時四分	▲	時七分
十四日	木	○下慈後。時二十七分	廿四	ひのくさ	十時七分	▲	時五分

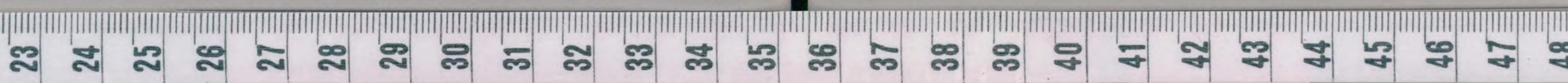
立秋後時五十分 涼風至 寒蟬鳴 蒙霧升降

十五日	金	多男山祭 サマ鹿兒島祭	廿五	ひのくさ	十一時五分	▲	時五分
十六日	土	多キ名和祭 三島祭	廿六	ひのくさ	十二時九分	▲	時七分
十七日	日	月最昇前二時	廿七	ひのくさ	一時六分	▲	時五分
十八日	月		廿八	ひのくさ	一時七分	▲	時六分
十九日	火		廿九	ひのくさ	二時二分	▲	時六分
二十日	水	芳鎌倉祭	三十	ひのくさ	四時六分	▲	時五分
廿一日	木	●新月前七時十分 七月小	三十一	ひのくさ	五時三分	▲	時六分
廿二日	金		三十二	ひのくさ	六時三分	▲	時五分
廿三日	土	かゝのまのこ 七月中	三十三	ひのくさ	七時四分	▲	時五分
廿四日	日	處暑前二時 七盆抄	三十四	ひのくさ	八時四分	▲	時四分
廿五日	月	太宰府祭 藤島祭	三十五	ひのくさ	九時三分	▲	時五分
廿六日	火		三十六	ひのくさ	九時八分	▲	時五分
廿七日	水		三十七	ひのくさ	十時三分	▲	時五分
廿八日	木		三十八	ひのくさ	十一時六分	▲	時五分
廿九日	金	●上弦前一時一分	三十九	ひのくさ	一時七分	▲	時五分
三十日	土	二月最高前八時	四十	ひのくさ	一時七分	▲	時五分
三十一日	日	二百十日	四十一	ひのくさ	二時四分	▲	時三分

處暑前二時 七盆抄 綿柵開天地始 肅禾乃登

綿柵開天地始 肅禾乃登

二百十日



九月小三十日

九

印午前六午後
月出月入

一日	日月	ヒタチ鹿島祭	十二	さのへ	三時六分	三時五分
二日	日火		十三	さのへ	四時一分	三時七分
三日	日水		十四	ひのへ	四時五分	三時十分
四日	日木		十五	ひのへ	五時六分	四時二分
五日	日金	○満月後八時十五分	十六	つものへ	六時五分	五時一分
六日	日土		十七	つものへ	六時四十分	六時一分
七日	日	あつきのま	十八	りのへ	七時九分	七時九分
八日	日月	白露後三時五分至秒 日出前時五分 日入後時八分	十九	りのへ	七時五分	八時五分
九日	日火	ツクシ生國魂祭	二十	りのへ	八時四分	九時九分
十日	日水		廿一	りのへ	九時五分	十時四分
十一日	日木	月最卑前三時	廿二	りのへ	十時六分	十一時五分
十二日	日金	○下弦後時二十六分	廿三	りのへ	十一時十分	十二時三分
十三日	日土		廿四	りのへ	十二時十分	十三時五分
十四日	日		廿五	りのへ	十三時十分	十四時五分

十五日	日月	マト石上祭	廿六	りのへ	十三時十分	十四時五分
十六日	日火		廿七	りのへ	十四時四分	十五時五分
十七日	日水	マコト豊國祭	廿八	りのへ	十五時七分	十六時五分
十八日	日木	オホミ霧島祭	廿九	りのへ	十六時十分	十七時五分
十九日	日金	●新月後六時五十六分八月大	三十	りのへ	十七時二分	十八時七分
二十日	日土	マシロ白峯祭	三十一	りのへ	十八時五分	十九時十分
廿一日	日	下タノ井伊谷祭	三十二	りのへ	十九時九分	二十時五分
廿二日	日月	秋季皇靈祭	三十三	りのへ	二十時六分	二十一分
廿三日	日火	秋季神樂祭	三十四	りのへ	二十一分	二十七分
廿四日	日水	秋分前時三九分九秒 日出前時五分 日入後時四分	三十五	りのへ	二十二時十分	二十七時十分
廿五日	日木	月最高前三時	三十六	りのへ	二十三時十分	二十八時十分
廿六日	日金	キイ日前祭	三十七	りのへ	二十四時十分	二十九時十分
廿七日	日土	○上弦後七時四十分	三十八	りのへ	二十五時十分	三十時十分
廿八日	日		三十九	りのへ	二十六時十分	三十一時十分
廿九日	日月		四十	りのへ	二十七時十分	三十二時十分
三十日	日火		四十一	りのへ	二十八時十分	三十三時十分

十月大三十日

印年前 八午後 月出月入

一	日水	スウ豊榮祭	十三	ひのき	三時三分	三時四分
二	日木		十四	ひのき	三時五分	三時五分
三	日金		十五	ひのき	四時五分	三時四分
四	日土		十六	ひのき	四時五分	四時五分
五	日日	○満月前七時十九分月そく	十七	ひのき	五時五分	四時五分
六	日月		十八	ひのき	六時五分	五時五分
七	日火	カト赤間祭 月最昇後十時	十九	ひのき	七時五分	六時五分
八	日水	ヒヤコシ 九月せつ	二十	ひのき	八時五分	七時五分
寒露前時三十分			二十一	ひのき	九時五分	八時五分
日最前六時五分			二十二	ひのき	十時五分	九時五分
日最後六時五分			二十三	ひのき	十一時五分	十時五分
日最前七時五分			二十四	ひのき	十二時五分	十一時五分
日最後七時五分			二十五	ひのき	十三時五分	十二時五分
日最前八時五分			二十六	ひのき	十四時五分	十三時五分
日最後八時五分			二十七	ひのき	十五時五分	十四時五分
日最前九時五分			二十八	ひのき	十六時五分	十五時五分
日最後九時五分			二十九	ひのき	十七時五分	十六時五分
日最前十時五分			三十	ひのき	十八時五分	十七時五分
日最前十一時五分			三十一	ひのき	十九時五分	十八時五分
日最後十一時五分			三十二	ひのき	二十時五分	十九時五分
日最前十二時五分			三十三	ひのき	二十一時五分	二十時五分
日最後十二時五分			三十四	ひのき	二十二時五分	二十時五分
日最前十三時五分			三十五	ひのき	二十三時五分	二十時五分
日最後十三時五分			三十六	ひのき	二十四時五分	二十時五分
日最前十四時五分			三十七	ひのき	二十五時五分	二十時五分
日最後十四時五分			三十八	ひのき	二十六時五分	二十時五分
日最前十五時五分			三十九	ひのき	二十七時五分	二十時五分
日最後十五時五分			四十	ひのき	二十八時五分	二十時五分
日最前十六時五分			四十一	ひのき	二十九時五分	二十時五分
日最後十六時五分			四十二	ひのき	三十時五分	二十時五分
日最前十七時五分			四十三	ひのき	三十一時五分	二十時五分
日最後十七時五分			四十四	ひのき	三十二時五分	二十時五分
日最前十八時五分			四十五	ひのき	三十三時五分	二十時五分
日最後十八時五分			四十六	ひのき	三十四時五分	二十時五分
日最前十九時五分			四十七	ひのき	三十五時五分	二十時五分
日最後十九時五分			四十八	ひのき	三十六時五分	二十時五分
日最前二十時五分			四十九	ひのき	三十七時五分	二十時五分
日最後二十時五分			五十	ひのき	三十八時五分	二十時五分

十五日	水		廿七	ひのき	三時五分	三時五分
十六日	木		廿八	ひのき	四時五分	三時五分
十七日	金	神宮神嘗祭	廿九	ひのき	五時五分	四時五分
十八日	土		三十	ひのき	六時五分	五時五分
十九日	日	●新月前九時五分 九月大	三十一	ひのき	七時五分	六時五分
二十日	月	●九月大	二	ひのき	八時五分	七時五分
廿一日	火	●九月大	三	ひのき	九時五分	八時五分
廿二日	水		四	ひのき	十時五分	九時五分
廿三日	木	月最高後十時 九月中	五	ひのき	十一時五分	十時五分
霜降前九時十分六秒			六	ひのき	十二時五分	十一時五分
日出前六時十五分			七	ひのき	十三時五分	十二時五分
日入後五時十分			八	ひのき	十四時五分	十三時五分
霜始降雲時施楓鳥黄			九	ひのき	十五時五分	十四時五分
廿四日	金		十	ひのき	十六時五分	十五時五分
廿五日	土		十一	ひのき	十七時五分	十六時五分
廿六日	日		十二	ひのき	十八時五分	十七時五分
廿七日	月	●上弦後二時十三分	十三	ひのき	十九時五分	十八時五分
廿八日	火	サマ照國祭	十四	ひのき	二十時五分	十九時五分
廿九日	水		十五	ひのき	二十一時五分	二十時五分
三十日	木		十六	ひのき	二十二時五分	二十時五分
三十一日	金		十七	ひのき	二十三時五分	二十時五分

十一月小三十日

七

即年前六午後
月出月入

一日	土		十四	三のころ	三時四分	三時五分
二日	日		十五	ひのくさ	四時二分	四時四分
三日	月	○満月後五時五十六分	十六	ひのくさ	五時一分	五時四分
四日	火		十七	まのむま	五時九分	六時九分
五日	水	月最卑前一時	十八	まのむま	六時五分	六時七分
六日	木	靖國祭	十九	くさ	七時五分	九時五分
七日	金		二十	くさ	八時五分	九時五分
八日	土		廿一	いね	九時	十時
九日	日		廿二	いね	十時	十一時
十日	月	新嘗祭班幣	廿三	いね	十一時	十二時
十一日	火	○下弦前八時三十分	廿四	いね	十二時	十三時
十二日	水		廿五	いね	十三時	十四時
十三日	木		廿六	いね	十四時	十五時
十四日	金		廿七	いね	十五時	十六時

立冬則望
日日出前時九分
日入後四時五十分

山茶始開
地始凍
金盞香

山祭
マツ談

新月前
十月小

月最高後
時

鎮魂祭
十月中

小雲
時七
日見
朔風
拂葉
始出

新嘗祭

上弦前
七時三十五分

十五日	土		廿八	いね	十六時	十七時
十六日	日		廿九	いね	十七時	十八時
十七日	月		三十	いね	十八時	十九時
十八日	火		三十一	いね	十九時	二十時
十九日	水		一	いね	二十時	二十一時
二十日	木		二	いね	二十一時	二十二時
廿一日	金		三	いね	二十二時	二十三時
廿二日	土		四	いね	二十三時	二十四時
廿三日	日		五	いね	二十四時	二十五時
廿四日	月		六	いね	二十五時	二十六時
廿五日	火		七	いね	二十六時	二十七時
廿六日	水		八	いね	二十七時	二十八時
廿七日	木		九	いね	二十八時	二十九時
廿八日	金		十	いね	二十九時	三十時
廿九日	土		十一	いね	三十時	三十一時
三十日	日		十二	いね	三十一時	三十二時

十一



十二月大三十一日

印年前八午後
月出月入

一	日月	十四	さののころ	三時四分	四時三分
二	日火	十五	ひのくひね	四時五分	五時四分
三	日水	十六	ひのくひ	五時三分	六時五分
四	日木	十七	ちのくひね	六時五分	七時五分
五	日金	十八	ちのくひ	七時四分	八時五分
六	日土	十九	りのくひ	八時四分	九時四分
七	日日	二十	りのくひ	九時五分	十時三分
八	日月	廿一	のくひ	十時五分	十一時四分
九	日火	廿二	のくひ	十一時五分	十二時五分
十	日水	廿三	のくひ	十二時五分	十三時五分
十一	日木	廿四	のくひ	十三時五分	十四時五分
十二	日金	廿五	のくひ	十四時五分	十五時五分
十三	日土	廿六	のくひ	十五時五分	十六時五分
十四	日日	廿七	のくひ	十六時五分	十七時五分

月最卑後。時
○満月前四時十九分
神宮月次祭幣帛發遣

大雲削 時八至秒
見前後時五分
閉塞成冬 熊襲穴 鰻魚群

○下弦後八時五十分

十五	日月	廿八	のくひ	四時三分	五時三分
十六	日火	廿九	のくひ	五時三分	六時四分
十七	日水	三十	のくひ	六時三分	七時四分
十八	日木	三十一	のくひ	七時三分	八時四分
十九	日金	十二月	のくひ	八時三分	九時四分
二十	日土	十一月	のくひ	九時三分	十時四分
廿一	日日	十一月	のくひ	十時三分	十一時四分
廿二	日月	十二月	のくひ	十一時三分	十二時四分
廿三	日火	十二月	のくひ	十二時三分	十三時四分
廿四	日水	十二月	のくひ	十三時三分	十四時四分
廿五	日木	十二月	のくひ	十四時三分	十五時四分
廿六	日金	十二月	のくひ	十五時三分	十六時四分
廿七	日土	十二月	のくひ	十六時三分	十七時四分
廿八	日日	十二月	のくひ	十七時三分	十八時四分
廿九	日月	十二月	のくひ	十八時三分	十九時四分
三十	日火	十二月	のくひ	十九時三分	二十時四分
三十一	日水	十二月	のくひ	二十時三分	二十一時四分

○新月後十時四分
月最高後一時

冬至後 時至分秒
日出前時五分
日入後四時五分
乃東生 麋角解 雪下 出麥

○上弦後十時四十分

大祓



神宮司廳頒曆局

御頒布曆製造御用

林組長

定價四錢五匁

林立守

第拾製造所

賣振所

池田屋

