



予人字

70



八七

36

日本足腰圖書經



第一冊 第二冊

繪畫目次

日本名勝寫生紀行

第一卷目次

目次

日光	……	一
榛名	……	六一
妙義	……	八三
碓氷淺間	……	九一
澁井	……	一〇三
善光寺	……	一一九
諏訪	……	一三五
木曾路	……	一四九
旅の歌	……	(附録)

繪畫目次

表装圖案	岡野榮
見返し圖案(前)(彩畫、木版)	中澤弘光
總扉(彩畫、木版)	岡野榮
扉畫、日光(彩畫、木版)	岡野榮
日光(水彩畫、三色版)	中澤弘光
馬返し(鉛筆淡彩、木版)	岡野榮
中禪寺湖の雲(水彩畫、木版)	山本森之助
中禪寺湖(水彩畫、三色版)	岡野榮
華嚴の上流(彩畫、木版)	山本森之助
白雲瀑(鉛筆淡彩、木版)	山本森之助
日光太平の霧(水彩畫、三色版)	小林鍾告

戰場が原 (水彩畫、寫真版) 山本森之助

屏畫、榛名 (彩畫、木版) 岡野榮

赤城山の月 (水彩畫、三色版) 小林鍾吉

伊香保の町 (鉛筆淡彩、木版) 岡野榮

伊香保温泉宿 (鉛筆淡彩、木版) 中澤弘光

榛名湖 (鉛筆畫、寫真版) 山本森之助

榛名社頭 (鉛筆畫、寫真版) 中澤弘光

榛名社頭の茶屋 (鉛筆畫、寫真版) 岡野榮

榛名神社 (鉛筆畫、寫真版) 小林鍾吉

靈神の石碑模寫 (毛筆畫、木版) 岡野榮

屏畫、妙義 (彩畫、木版) 岡野榮

妙義山全景 (鉛筆畫、寫真版) 山本森之助

雨の妙義町 (鉛筆畫、寫真版) 跡見泰

妙義第二石門 (鉛筆畫、寫真版) 岡野榮

妙義第四石門より (鉛筆畫、寫真版) 岡野榮

屏畫、碓氷淺間 (彩畫、木版) 岡野榮

淺間山 (水彩畫、三色版) 山本森之助

屏畫、澁 (彩畫、木版) 岡野榮

信州中野町 (鉛筆畫、寫真版) 中澤弘光

夜の澁温泉 (ペン畫、木版) 岡野榮

田中雪景 (鉛筆淡彩、木版) 中澤弘光

雪の馬車 (ペン畫、木版) 小林鍾吉

夜の千曲川 (水彩畫、木版) 山本森之助

屏畫、善光寺 (彩畫、木版) 岡野榮

朝の善光寺 (色鉛筆畫、木版) 岡野榮

善光寺廻廊 (鉛筆淡彩、寫真版) 岡野榮

善光寺本堂 (鉛筆畫、寫真版) 中澤弘光

城拾山 (鉛筆畫、寫真版) 岡野榮
 城拾山月見堂 (鉛筆畫、寫真版) 岡野榮
 屏畫、諏訪 (彩畫、木版) 岡野榮
 諏訪明神社頭 (彩畫、木版) 岡野榮
 朝の諏訪湖 (彩畫、木版) 小林鍾吉
 諏訪の湖 (油畫、三色版) 山本森之助
 屏畫、木曾路 (彩畫、木版) 小林鍾吉
 信州鹽尻町 (鉛筆畫、寫真版) 中澤弘光
 木曾風俗 (色鉛筆畫、木版) 小林鍾吉
 木曾洗馬村 (鉛筆畫、寫真版) 山本森之助
 木曾奈良井の宿屋 (鉛筆畫、寫真版) 中澤弘光
 木曾はたごや (毛筆淡彩、木版) 中澤弘光
 鳥居峠頂上 (鉛筆淡彩、木版) 中澤弘光

木曾敦原 (鉛筆淡彩、木版) 中澤弘光
 木曾舊棧跡 (毛筆淡彩、木版) 中澤弘光
 木曾福島町 (鉛筆畫、寫真版) 中澤弘光
 木曾寢覺の床 (水彩畫、三色版) 山本森之助
 木曾路釣越し (鉛筆畫、寫真版) 小林鍾吉
 木曾川 (彩畫、木版) 小林鍾吉
 木曾須原の月 (鉛筆畫、寫真版) 中澤弘光
 木曾野尻 (鉛筆畫、寫真版) 中澤弘光
 木曾川木流し (鉛筆畫、寫真版) 中澤弘光
 木曾路 (鉛筆淡彩、寫真版) 中澤弘光
 美濃信濃の國境 (鉛筆畫、寫真版) 山本森之助
 見返し圖案(後) (彩畫、木版) 中澤弘光

日本名勝寫生紀行

第二卷目次

利根川	一
銚子	四五
房總半島	六三
箱根舊道	一一九
口伊豆	一三九
奥伊豆	一六三

繪畫目次

表紙外裝圖案	阿野榮
見返し圖案一 (彩畫、木版)	中澤弘光
扉畫 (彩畫、木版)	岡野榮
扉畫、利根川 (彩畫、木版)	岡野榮
船月の波 (鉛筆畫、寫真版)	小林鍾吉
將門城趾 (鉛筆淡彩、木版)	中澤弘光
取手 (鉛筆畫、寫真版)	岡野榮
汽船の中 (毛筆淡彩、木版)	中澤弘光
佐原 (鉛筆畫、寫真版)	岡野榮
香取神社 (鉛筆畫、寫真版)	岡野榮
潮來出島 (鉛筆畫、寫真版)	山本森之助

潮來菖蒲の渡……………(毛筆淡彩、木版)……………中澤弘光

大舟津……………(色鉛筆畫、木版)……………跡見恭

鹿島社頭……………(鉛筆淡彩、木版)……………中澤弘光

御手洗の池……………(彩畫、木版)……………小林鍾吉

屏畫、銚子……………(彩畫、木版)……………岡野榮

祭文語……………(毛筆淡彩、木版)……………岡野榮

鯨干し……………(鉛筆淡彩、木版)……………岡野榮

銚子供養塔……………(鉛筆淡彩、木版)……………中澤弘光

川口明神……………(鉛筆畫、寫真版)……………小林鍾吉

君ヶ濱……………(鉛筆畫、寫真版)……………中澤弘光

大吹岬松原……………(水彩畫、四色版)……………中澤弘光

犬若……………(鉛筆淡彩、木版)……………中澤弘光

漁師……………(鉛筆淡彩、木版)……………岡野榮

屏畫、房總半島……………(彩畫、木版)……………岡野榮

波切不動……………(鉛筆淡彩、木版)……………中澤弘光

大東海水浴場……………(鉛筆畫、寫真版)……………山本森之助

大原石燈籠……………(色鉛筆畫、木版)……………岡野榮

陸道……………(鉛筆畫、寫真版)……………中澤弘光

小湊誕生寺……………(彩畫、木版)……………小林鍾吉

小湊漁村……………(鉛筆畫、寫真版)……………岡野榮

清澄山登り口……………(毛筆淡彩、木版)……………小林鍾吉

清澄旅舎……………(ペン畫、寫真版)……………岡野榮

日蓮上人行の趾……………(鉛筆畫、寫真版)……………中澤弘光

星の井……………(鉛筆淡彩、木版)……………小林鍾吉

朝日の森……………(毛筆淡彩、木版)……………小林鍾吉

小松原……………(鉛筆畫、寫真版)……………山本森之助

鴨川……………(鉛筆淡彩、木版)……………中澤弘光
 地曳綱……………(鉛筆畫、寫真版)……………山本森之助
 仁右衛門島……………(鉛筆淡彩、木版)……………小林鍾吉
 白濱の耕作……………(鉛筆畫、寫真版)……………小林鍾吉
 白濱……………(鉛筆畫、寫真版)……………中澤弘光
 海草採……………(鉛筆淡彩、木版)……………山本森之助
 白濱の月……………(油畫、四色版)……………山本森之助
 鷹之島沖之島……………(毛筆淡彩、木版)……………中澤弘光
 鉦切一之宮……………(毛筆淡彩、木版)……………小林鍾吉
 那古寺……………(鉛筆淡彩、木版)……………岡野榮
 船形觀音堂……………(鉛筆畫、寫真版)……………山本森之助
 勝山海岸……………(鉛筆畫、寫真版)……………山本森之助
 扉畫、箱根舊道……………(彩畫、木版)……………岡野榮

關所趾……………(鉛筆淡彩、寫真版)……………中澤弘光
 蘆之湖の富士……………(水彩畫、木版)……………小林鍾吉
 箱根舊道……………(鉛筆淡彩、木版)……………中澤弘光
 扉畫、口伊豆……………(彩畫、木版)……………岡野榮
 古奈神社……………(鉛筆畫、寫真版)……………小林鍾吉
 反射爐……………(鉛筆畫、寫真版)……………岡野榮
 江川太郎左衛門邸……………(鉛筆畫、寫真二色版)……………岡野榮
 獨站之湯……………(水彩畫、寫真版)……………中澤弘光
 湯ヶ島……………(鉛筆畫、寫真版)……………小林鍾吉
 天城山登り口……………(鉛筆畫、寫真版)……………岡野榮
 湯ヶ野温泉……………(水彩畫、四色版)……………中澤弘光
 扉畫、奥伊豆……………(彩畫、木版)……………岡野榮
 下田港……………(水彩畫、四色版)……………小林鍾吉

加茂温泉	(鉛筆畫, 寫真版)	小林 鍾吉
長津呂	(鉛筆畫, 寫真版)	山本森之助
石廊岬	(彩畫, 木版)	中澤弘光
小杉原岬	(鉛筆淡彩, 木版)	小林 鍾吉
松崎海岸	(水彩畫, 四色版)	中澤弘光
松崎波止場	(水彩畫, 四色版)	小林 鍾吉
雲見岬	(鉛筆淡彩, 木版)	中澤弘光
堂ヶ島	(油畫, 四色版)	山本森之助
田子灣の富士	(鉛筆畫, 寫真版)	小林 鍾吉
土肥大湯	(毛筆淡彩, 木版)	岡野 榮
吉奈温泉	(水彩畫, 四色版)	小林 鍾吉
天城山	(鉛筆畫, 寫真版)	山本森之助
狩野川	(鉛筆畫, 寫真版)	小林 鍾吉

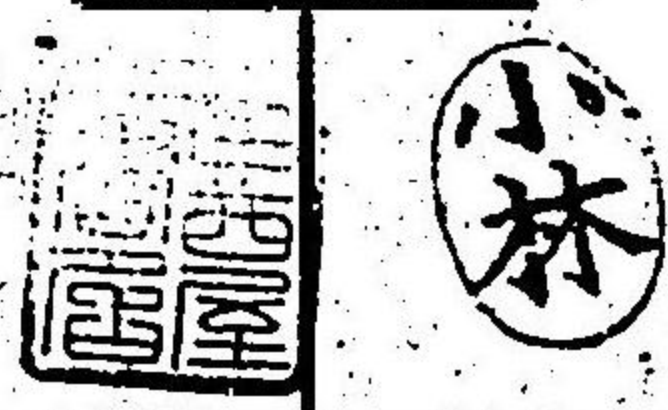
月見ヶ丘	(鉛筆畫, 寫真二色版)	小林 鍾吉
魚見岬	(鉛筆畫, 寫真版)	岡野 榮
初島遠望	(彩畫, 木版)	山本森之助
伊豆山	(鉛筆淡彩, 木版)	岡野 榮
湯河原温泉	(鉛筆畫, 寫真版)	中澤弘光
見返し圖案二	(彩畫, 木版)	中澤弘光



明治四十三年四月二十日印刷
明治四十三年四月二十五日發行

▼日本名勝寫生紀行▲
第三册 定價金四圓五拾錢
京都卷

著作權所有



著者 岡野榮
中澤弘光
作 山本森之助
小林鍾吉
者 跡見泰

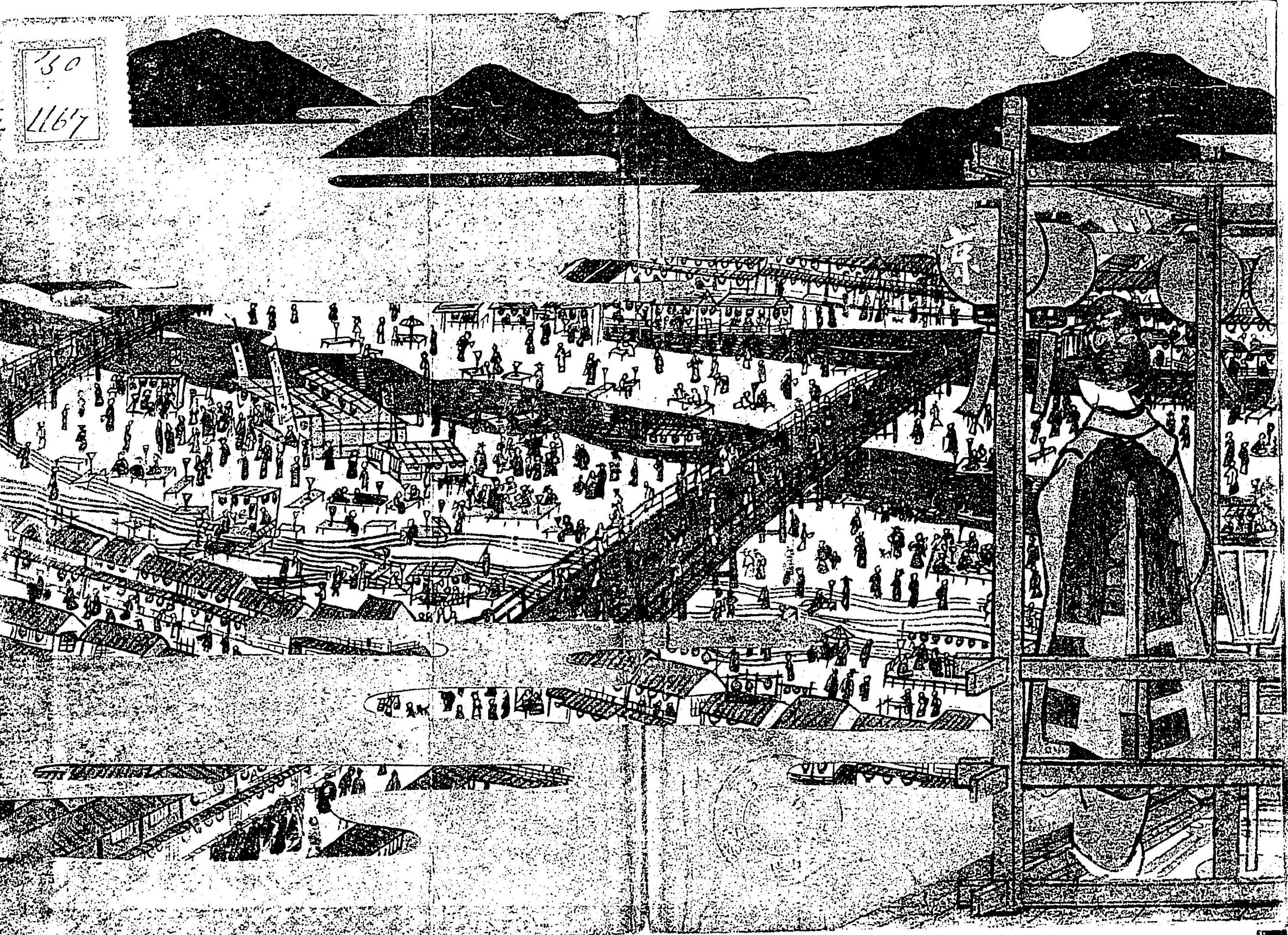
發行者 東京市神田區表神保町二番地 山田九郎
印刷者 東京市京橋區木挽町二丁目十三番地 佐藤保太郎
印刷所 東京市京橋區木挽町二丁目十三番地 中屋商店活版部

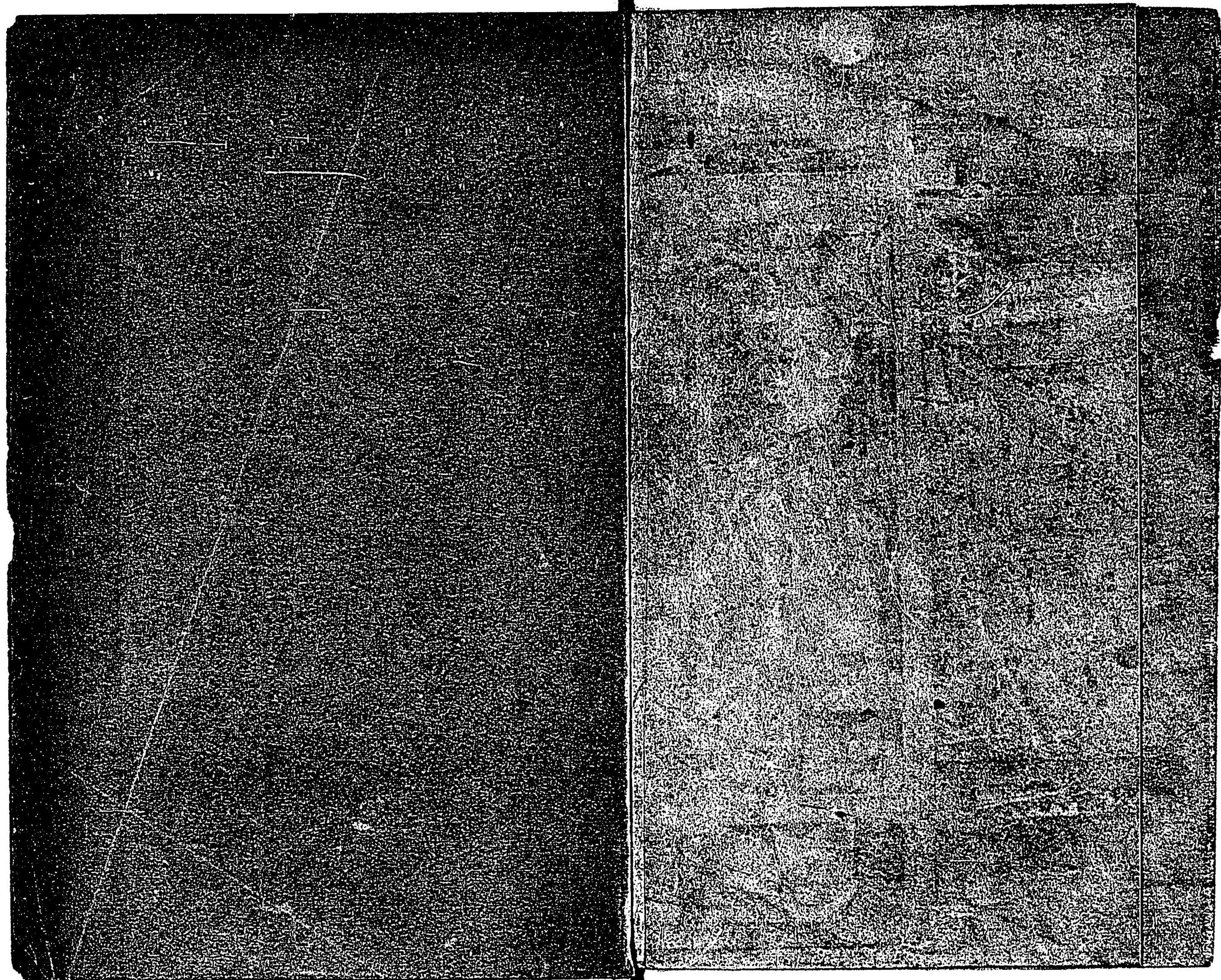
發行所

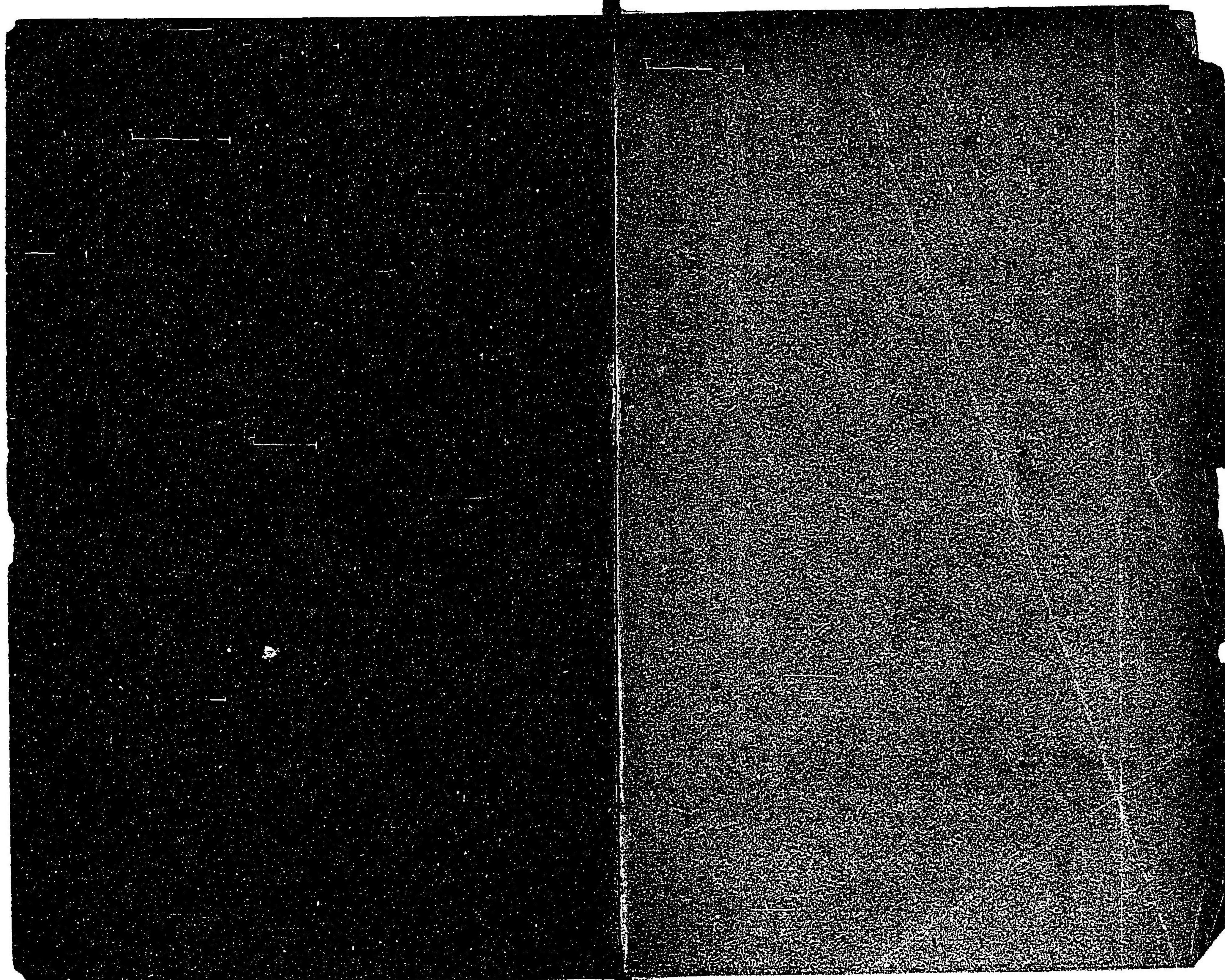
東京市神田區表神保町二番地
電話本局四一〇及二〇一九
振替貯金口座東京二八一六番

中西屋書店

30
1167

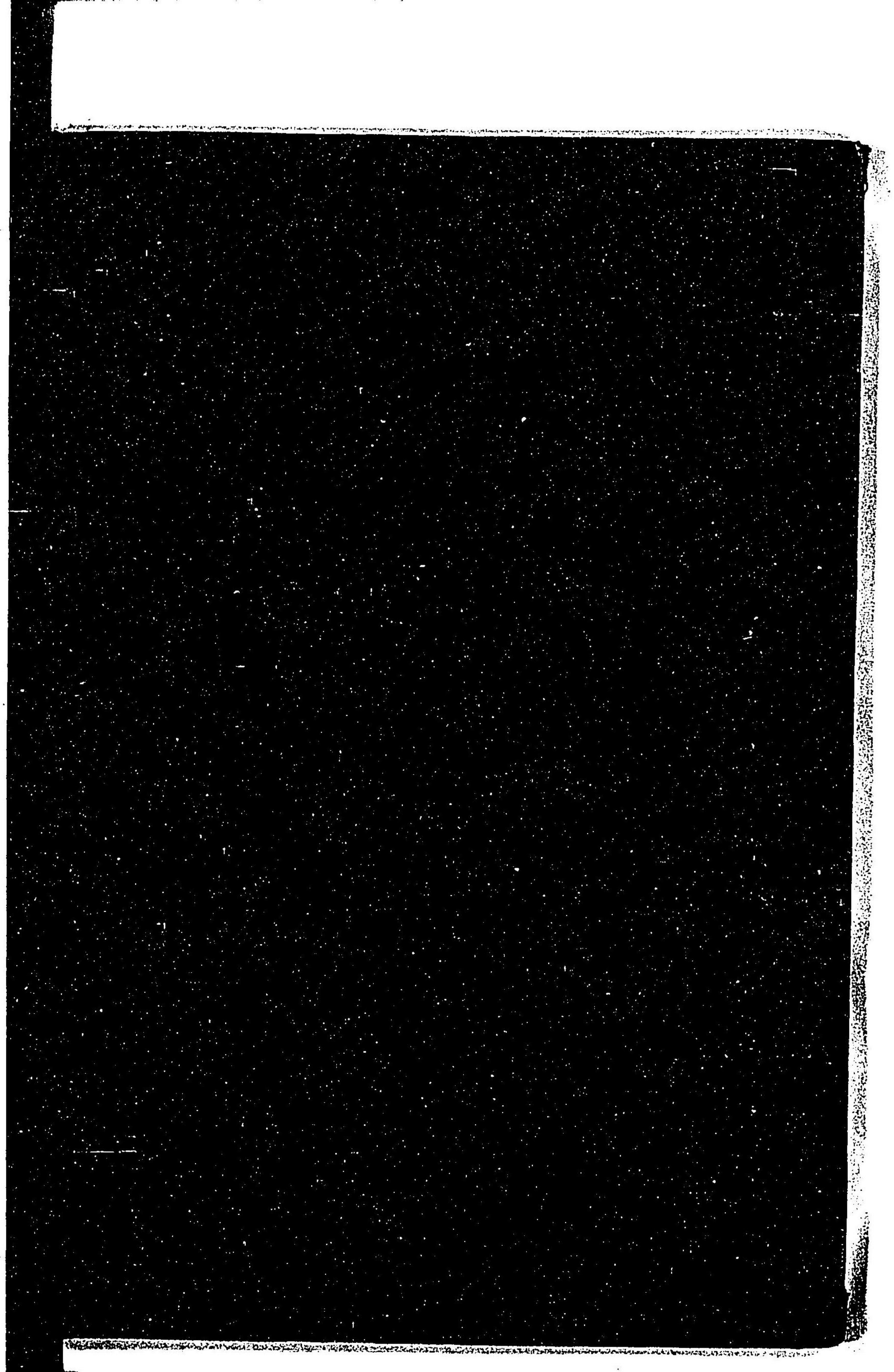






30
467

07.29



30
467

(M)

