

奈良帝室博物館  
繪畫一覽

82  
625

070301-000-9

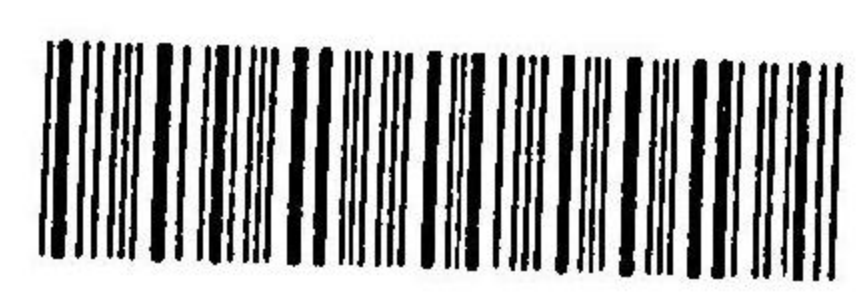
82-625

奈良帝室博物館繪畫一覽

奈良帝室博物館

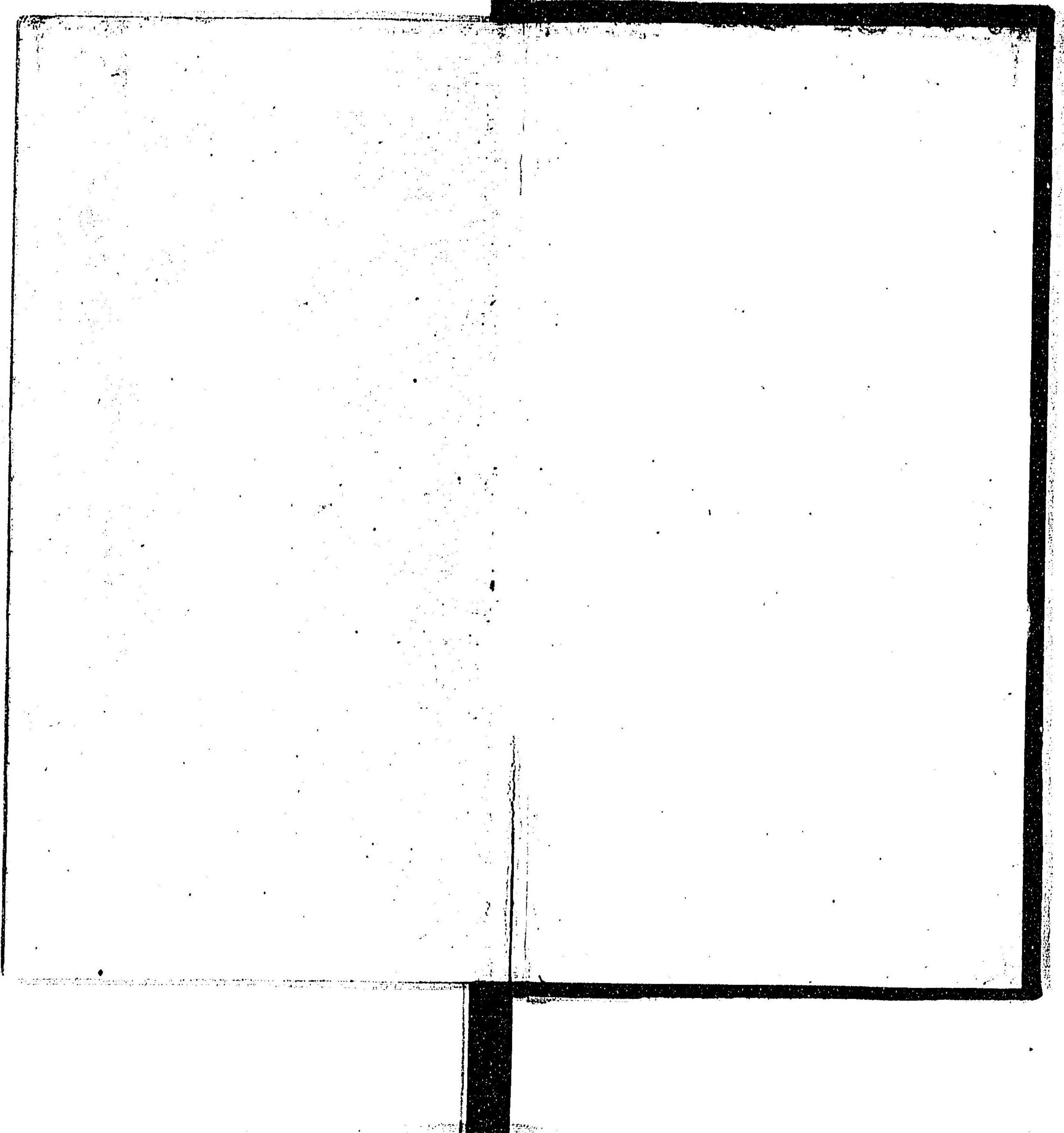
M43

CEC-1391



Vertical text on the right edge of the book cover, partially obscured.







82  
625

奈良帝室博物館繪畫一覽



82-625

奈良帝室博物館繪畫一覽

凡例

- 一 一覽中品生ノ下寄託トアルハ社寺ヨリ寄託スルモノヲ云ヒ出品トアルハ官廳  
又ハ一般人民ヨリ出品スルモノヲ云ヒ出陳トアルハ内務大臣ノ命令ニ依リテ  
社寺ヨリ出陳スルモノヲ云フ
- 一 品目ニ冠スル番號ハ現品ニ附スル題箋ノ番號ナリ對比シテ現品ヲ指摘スル  
便ス
- 一 番號ノ上ニ附スル符標ノ種別左ノ如シ

● 國寶

- 傳來ニ於テ何某作ト稱スルモノ
- 傳來ニ於テ何某作ト稱スルモノ必スシモ之ニ依順シ難ク實際ノ陳列ニ於  
テハ本館ノ見ル所ニ依リ之ヲ相當ノ時代ニ排列スルモノ

明治  
43.11.24  
内交



- 一 從來ノ陳列品ニシテ本一覽ニ載スル所ト雖再鑑査ヲ要スト認ムルモノハ實際ニ於テ姑ク陳列ヲ省ク
- 一 此一覽ハ明治四十三年七月一日現在ニヨリテ之ヲ作ル

◎本邦繪畫ノ部

○後光明天皇

天皇ハ正保元年御即位承應三年崩御

燕

圖

紙本  
墨畫

一幅 奈良市

男爵水谷川忠起出品

○聖德太子

太子ハ用明天皇ノ皇子ニシテ推古天皇即位元年皇太子トナリ政ヲ攝シ佛法ヲ興隆シ給フ  
同御世二十九年薨ス御年四十九

御白筆

精本  
著色

一幅

大和國  
磯城郡

談山神社寄託

○眞如法親王

法親王ハ平城天皇ノ皇子ニシテ眞言宗ノ高僧ナリ眞觀四年入唐シ彼ノ地ニ終リ給フト云フ  
蘇年詳ナラズ



◎(三九六)弘法大師像 著 絹本 色木 一幅 大和國 唐招提寺寄託

◎(一〇七)釋迦 著 文殊 絹本 色木 三幅 紀伊國 總持寺出陳

○堯恕法親王

法親王ハ 後水尾天皇第八ノ皇子ナリ 照官ト稱ス 剃髮シ 堯恕ト以ム 天台座主ニ補ス 元祿八年 薨ス

◎(二三九)達磨 著 墨紙 木 一幅 奈良市 男爵水谷川忠起出品

○蘇我馬子

馬子ハ 敏達天皇以來數朝ノ大臣タリ 佛ヲ信シ 佛殿ヲ造リ 佛法初メ行ハル 推古天皇ノ三十 四年歿ス

◎(三八)聖德太子勝鬘經御講讚圖 著 絹本 色木 額裝 一面 大和國 法隆寺寄託

○小野妹子

妹子ハ 近江滋賀郡小野村ノ人ナリ 推古ノ朝大禮ニ位シ 阿波遣隋使トナル 薨年詳ナラズ

◎(七四)毘沙門天像 著 絹本 色木 額裝 一面 大和國 法隆寺寄託

○中將法如

法如ハ 右大臣豐成ノ女ナリ 幼時 厩禁中ニ入り 筭ヲ奏ス 聖武帝之ヲ奇トシ 三位ニ叙シ 中將ノ 名ヲ賜フ 後大和當麻寺ニ入り 尼トナル 天應元年歿ス 年二十九

◎(二八五)中將法如像 著 絹本 色木 一幅 大和國 當麻寺寄託

○弘法大師

大師名ハ 空海本邦真言宗ノ開祖ナリ 承和二年歿ス 歳六十二

◎(二〇六)虚空藏菩薩像 著 絹本 色木 一幅 大和國 南法華寺寄託

◎(三三二)辨財天十五童子像 著 絹本 色木 一幅 堺市 專稱寺寄託



◎(九三)	不動明王像	著絹	色本	額裝	一面	大和郡	法起寺寄託
◎(三五八)	不動明王二童子像	同	同	同	一幅	大和郡	聖林寺寄託
◎(九七)	小野篁像	同	同	同	一幅	大和郡	弘仁寺寄託
◎(一〇六)	僧勤操像	同	同	額裝	一面	伊都郡	普門院出陳
◎(四〇四)	尊勝佛頂圖	同	同	同	一幅	大和郡	西大寺寄託
◎(四〇五)	金輪佛頂圖	同	同	同	一幅	同	全寺寄託
◎(一三〇)	五大明王像	同	同	同	五幅	山城郡	醍醐寺出陳
◎(一)	大威德明王像	同	同	同	一幅	大和郡	松尾寺寄託
◎(三二四)	愛染明王像	同	同	同	一幅	同	寶山寺寄託
◎(四九)	梵天、帝釋天、水天、天像	同	同	十二天像ノ内	四幅	同	西大寺出陳

◎(四四八) 風天、伊舍那天像 著絹 色本 十二天像ノ内二幅 大和郡 西大寺寄託

○小野篁

篁ハ參議守ノ子ナリ官左大辨ニ至ル仁壽二年薨ス年五十一世ニ野相公ト稱ス詩書ヲ能シ文章當時ニ冠タリ

◎(九七)	弘法大師像	著絹	色本	一幅	大和郡	弘仁寺寄託
◎(七二)	地藏菩薩像	同	同	一幅	大和郡	能滿院寄託
◎(三七八)	地藏菩薩觀世音菩薩吉祥天像	同	同	一幅	大和郡	念佛院寄託
◎(二五三)	阿界曼荼羅圖	精泥	畫本	雙幅	大和郡	南法華寺寄託

○僧滿米

滿米初名ハ滿慶大和金剛山寺即矢田寺ノ僧ナリ小野篁ヲ崇メ弟子ノ禮ヲ取レリト云フ寂年詳カナラズ



◎(二五九)地藏菩薩像 著精色木

一幅 磯城郡 聖林寺寄託

### ○智證大師

大師名ハ四珍空海ノ姪ナリ入唐歸朝ノ後延暦寺ノ座主ニ補シ園城寺ヲ中興ス寛平三年寂ス年七十八

◎(八三)不動明王像 著精色木

一幅 大和國 寶山寺寄託

◎(三一〇)不動明王像 同同

一幅 奈良市 東大寺寄託

◎(三七〇)不動明王像 同同

一幅 大和國 法隆寺寄託

◎(一四六)尊勝曼荼羅圖 同同

一幅 大津市 園城寺出陳

### ○理源大師

大師名ハ聖寶船湖寺ノ開祖ナリ後東大寺修營ニ力ヲ盡シ僧正ニ進ミ東寺ノ講堂宇ヲ修營シ佛像ヲ造リ安置ス延喜九年老病ヲ以テ退隱シ尋テ寂ス壽七十八

◎(二八七)不動明王二童子像 著精色木

一幅 大和國 當麻寺寄託

### ○巨勢金岡

金岡ハ巨勢派ノ畫祖ナリ 清和、陽成、光孝、宇多、醍醐ノ五朝ニ歷仕シ官大納言ニ至ル及年詳ナラスト雖モ畫延喜ノ頃ナラン

◎(七三)蓮花水鳥圖 著精色木

一隻 大和國 法隆寺出陳

◎(三二八)毘沙門天吉祥童子像 同同

一幅 東京市 上野園子出品

◎(三〇一)普賢菩薩像 同同

一幅 大和國 法起寺寄託

◎(三三九)十一面觀世音菩薩像 同同

一幅 大和國 長谷寺寄託

◎(二六〇)金剛智、不空行、空海像 同同

四幅 大和國 靈山寺寄託

◎(七九)聖德太子御一代繪傳 同同

四幅 大和國 談山神社寄託



- ◎(一〇〇)地藏繪緣起著絹本 雙幅 大和國 金剛山寺寄託
- ◎(二六三)帝釋天像木塔扉面著色 二面 同 靈山寺寄託

○僧 眞 興

眞興ハ大和子島寺ニ住シテ法相宗ヲ講究ス權少僧都ニ任シ寛弘元年寂ス年七十一後人其徳ヲ崇ヒ子島先徳ト稱スト云フ

- ◎(二〇八)子島荒神像著絹本 一幅 大和國 高市郡 南法華寺寄託

○巨勢 弘 高

弘高ハ公望ノ子ナリ初メ僧トナリ延源ト稱シ多ク佛像ヲ畫ク後還俗シテ采女正ニ任シ繪所長者トナル寛弘年代ノ人ナリ

- ◎(一六〇)地獄、畜生、修羅道圖著絹本 額裝十五面ノ内五面近滋賀郡 來迎 寺出陳

○春 日 基 光

基光ハ藤原清隆ノ子ナリ畫ヲ巨勢金持ニ學ヒ遂ニ一家ヲ成ス東大寺ニ住シ春日ヲ以テ氏トナス始テ畫所預ニ任ス是土佐ノ畫祖タリ寛弘年代ノ人ナリ

- ◎(一一三)十一面觀世音菩薩像著絹本 一幅 播磨國 有馬郡 金心寺出陳

○惠 心 僧 都

僧都名ハ源信比叡山惠心院ノ住僧ナリ因テ惠心僧都ト稱ス寛仁元年寂ス年七十六

- ◎(一一〇)持鉢釋迦如來像著絹本 一幅 近江國 滋賀郡 西教寺出陳
- ◎(一五二)阿彌陀三尊來迎圖 同 同 一幅 東京市 上野君子出品
- ◎(三〇七)受戒本尊三聖像 同 同 一幅 大和國 磯城郡 能滿院寄託
- ◎(二四九)藥師三尊像 同 同 一隻 近江國 栗太郡 觀音寺出陳
- ◎(一〇八)觀經曼荼羅圖 同 同 一幅 大和國 山邊郡 多田來迎寺寄託
- ◎(一一四)淨土曼荼羅圖 同 同 一隻 近江國 甲賀郡 常樂寺出陳



- ◎(二八六) 淨土曼荼羅圖 著絹色本 一幅 大和國北葛城郡 當麻寺寄託
- ◎(三三三) 觀經曼荼羅圖 同同 一幅 堺市 專稱寺寄託
- ◎(三三七) 二河白道曼荼羅圖 同同 一幅 大和國生駒郡 藥師寺寄託
- ◎(六九) 普賢菩薩十羅刹像 同同 一幅 大和國磯城郡 能滿院寄託
- ◎(五) 十一面觀世音菩薩像 同同 一幅 大和國生駒郡 松尾寺寄託
- ◎(二四五) 如意輪觀世音菩薩像 同同 一幅 大和國高市郡 岡寺寄託
- ◎(八二) 來迎廿五菩薩圖 同同 二面 大和國吉野郡 如意輪寺寄託
- ◎(一五〇) 山王本地佛像 同同 一幅 近江國近江郡 觀音寺出陳
- ◎(四五二) 阿彌陀如來并三尊像 同同 一幅 大和國生駒郡 極樂寺寄託

○僧 青海

青海又清海ニ作ル興福寺ノ僧トナリ後醍醐寺ニ移ル永承年中寂ス

- ◎(四二) 淨土曼荼羅圖 著絹色本 一幅 大和國添上郡 極樂寺出陳

此圖青海自筆ノ畫タルヤ否ヤ詳カナラザレトモ世ニ青海感得シテ作ル所ト云フヲ以テ姑ク茲ニ掲ケ

○鳥羽僧正

僧正名ハ覺猷大僧正ニ進ミ園城寺ノ長吏ニ補シ延曆寺ノ座主トナル後鳥羽ニ居ル故ニ鳥羽僧正ト稱ス保延六年寂ス

- ◎(八四) 不動明王像 著絹色本 一幅 大和國生駒郡 寶山寺寄託
- ◎(二四二) 不動明王八大童子像 同同 一幅 大津市 園城寺出陳
- ◎(九三) 信貴山繪緣起 著紙色木 三卷 大和國生駒郡 朝護孫子寺出陳

○僧 覺 鍛

覺鍛ハ正覺坊ト稱ス紀州根來寺ヲ開キ全寺及高野山金剛糸守ノ座主ヲ兼ヌ康治二年寂ス年四



十九興教大師ト勅諭セラル

◎(三九) 天 像 絹本着色 木筆畫

十二幅 東京市 侯爵徳川慶胤出品

(三〇八) 不動明王 像 紙本 墨畫

一幅 東京市 上野園子出品

### ○僧 珍 海

珍海名ハ長深藤原基光ノ子ナリト云醜醜ノ禪那院ニ入り三論眞言ヲ學ビ後淨土宗ニ皈シ禪林寺十三代トナリ淨土教ヲ弘ム永萬元年寂ス年七十九

◎(二四〇) 文殊菩薩 像 絹本着色

一幅 大和國 磯城郡 能滿院寄託

◎(二八四) 文殊菩薩 像 絹本着色

一幅 東京市 上野園子出品

◎(二三六) 大元帥明王 像 絹本着色

一幅 大和國 生駒郡 駒岡慧證出品

### ○土 佐 光 長

光長ハ邦隆ノ子ナリ從四位下刑部大輔トナル年中行事六十卷ヲ著ク土佐ノ傑出ト稱セラル承安年代ノ人ナリ

◎(三〇六) 東大寺曼荼羅圖 絹本着色

一幅 奈良市 東大寺寄託

### ○法 橋 賴 圓

賴圓ハ繪師頼深ノ子ナリ業ヲ繼テ法橋ニ叙ス建久年代ノ人ナリ

◎(三一三) 華嚴海會曼荼羅圖 絹本着色

一幅 奈良市 東大寺寄託

### ○宅 磨 勝 賀

勝賀ハ諸家宅間ノ宗家ナリ法眼ニ叙セラレ爲久ノ子澄賢ノ弟ナリト云フ澄賢ノ家ヲ嗣ク建久頃ノ人ナリ

◎(二四八) 羅刹天 像 絹本着色

一幅 東京市 九鬼周造出品

◎(五三) 般若守護十六善神像 絹本着色

一幅 大和國 生駒郡 男爵北畠治房出品

◎(一) 愛染明王 像 絹本着色

一幅 同 松尾寺寄託



- ◎(三三三) 阿彌陀三尊像 著絹本 一幅 堺市 專稱寺寄託
- ◎(七五) 地藏菩薩像 同 一幅 大和國 磯城郡 能滿院寄託

○住吉慶恩

慶恩ハ藤原隆親ノ次子ニシテ光長ノ弟ナリ攝津住吉ノ給所トナル因テ住吉ヲ氏トス建仁中盡  
チ以テ法眼ニ叙セラル但慶恩ノ事ニ就テハ諸書記スル所一ナラス或ハ本慶恩ナルヲ誤讀シテ  
慶恩トナセルモノナリトモ云

- ◎(一八六) 鏡馬圖 著紙本 六曲屏風 一雙 奈良市 春日神社寄託
- ◎(三八三) 十六善神像 著絹本 一幅 大和國 北葛城郡 達磨寺寄託

○僧玄證

- ◎(二五一) 増長天像 著紙本 一幅 東京市 上野君子出品

○僧尊智

尊智又尊知ニ作ル巨勢派ノ畫人ナリ法眼ニ叙セラル承久年代ノ人ナリ

- ◎(六) 如意輪觀世音菩薩像 著絹本 額裝 一面 大和國 生駒郡 松尾寺寄託
- ◎(二九六) 愛染明王像 同 一幅 大和國 宇智郡 金剛寺寄託

○明惠上人

上人名ハ高辨紀伊ノ人ナリ梅尾ニ上リ僧トナル後鳥羽上皇敕シテ梅尾山ヲ賜ヒ高山寺ヲ創立  
ス寛喜四年寂ス年六十

- ◎(七〇) 春日淨土曼荼羅圖 著絹本 一幅 大和國 磯城郡 能滿院寄託

○藤原基通

基通ハ攝政基實ノ子ナリ 高倉帝ノ時内大臣ニ任シ關白トナル五朝ニ歷仕シ三々ヒ攝政タリ  
世稱シテ普賢寺攝政ト曰フ後祝髮シテ行理ト名ク天福元年薨ス年七十四



◎(三九一)春日社寺曼荼羅圖 著 絹本 一幅 奈良市興福寺寄託

○藤原信實

信實ハ隆信ノ子ナリ畫ヲ父ニ學ヒ其ノ奥旨ヲ極ム畫聖ヲ以テ稱セラル正五位上右京大夫ニ叙任ス晚年入道シテ寂西ト號ス文永二年歿ス年八十九

◎(一二三)柿本人麿像 著 絹本 一幅 奈良市千鳥祐順出品

○僧叡尊

叡尊字ハ思圓西大寺中興ノ祖ナリ正應三年寂ス年九十興正菩薩ト諡號セララル

◎(五九)阿彌陀如來像 著 絹本 一幅 大和國磯城郡長谷寺寄託

○法眼堯儼

堯儼ハ巨勢氏安藝法橋堯輝ノ子ナリ巨勢系圖ニ堯儼ニ作ル永仁年代ノ人ナリ

(五〇)諸神像 著 木板墨彩 額六面ノ内二面 大和國生駒郡藥師寺寄託

此圖裏面ニ永仁三年三月廿一日奉書改畢繪師法眼堯儼トアリ

○蓮行

蓮行ハ畫工ナリ初メ六郎兵衛ト稱ス曾テ鎌倉ノ一貴族蓮行ヲシテ僧鑑真ノ行狀ヲ畫カシメ極樂律寺沙門忍性ニ施ス忍性後テ之ヲ大和唐招提寺ニ施入ス東征繪傳即是ナリ

●(五六)東征繪傳 著 絹本 五卷 大和國生駒郡唐招提寺出陳

此圖各卷ニ永仁六年戊戌八月日滿六郎兵衛入道蓮行云々奉施入唐招提寺永仁六年戊戌八月日極樂律寺住持沙門忍性ト記セリ

○土佐吉光

吉光ハ土佐經隆ノ三男ニシテ畫ヲ父ニ學ヒ佛畫ニ長ク畫所預トナリ從四位下刑部大輔ニ任ス正安年代ノ人ナリ

◎(九四)法然上人行狀繪傳 著 紙本 四十八卷ノ内 首十二卷 大和國北葛城郡當麻寺出陳

○高階隆兼



隆兼ハ士佐邦隆ノ二男ナリ從五位下右京大夫ニ任シ高階氏ヲ稱ス齒ヲ父ニ學ヒテ能クス延慶  
年中春日靈驗記ヲ畫キ世ニ名アリ

◎(一六六) 法華曼荼羅圖 著 絹本

一幅 東京市 上野光子出品

○僧 淨 賀

淨賀ハ宅磨家ニ就テ齒ヲ學フ信州康樂寺ニ居ル初テ親鸞ノ行狀繪傳ヲ畫クト云フ元亨年代ノ  
人ナリ

◎(一七二) 星曼荼羅圖 著 絹本

一幅 東京市 上野光子出品

○僧 毫 信

毫信ハ藤原爲信ノ子ナリ早ク比叡山ニ登テ山法師トナリ法印ト稱ス貞和年代ノ人ナリ

◎(二一三) 文殊菩薩像 著 絹本

一幅 東京市 上野園子出品

○僧 可 翁

可翁名ハ宗然又其諱ト稱ス大應國師ニ師事シ印可ヲ受ク元ニ渡リ留ルル十年歸朝後和泉ノ禪  
通寺ヲ創立ス詔ヲ拜シ南禪寺ニ外リ晚年建仁寺ノ天淵庵ニ退居シ貞和元年寂ス但一説ニ宗然  
可翁ト其諱可翁ハ別人ナリトモ云フ今姑ク本朝畫史ノ記スル所ニ依ル

◎(二四三) 不動明王二童子像 著 絹本

一幅 大和國 磯城郡 能滿院寄託

◎(二四六) 觀 子 圖 著 紙本

一幅 東京市 九鬼周造出品

○啓 書 記

啓書記名ハ祥啓啓溪ト號ス鎌倉建長寺ノ書記トナル因テ啓書記トイフ牧溪ノ畫風ヲ習フ貞和  
元年寂ス

(六七) 朝陽補衲圖 著 紙本

一幅 奈良市 松井元淳出品

○僧 周 位

周位ハ天龍寺ニ在テ妙窓國師ノ侍者トナリ碩德ノ譽アリ觀應年代ノ人ナリ

●(二六二) 夢窓國師像 著 絹本

一幅 山城國 葛野郡 妙智院出陳



○僧文觀

文觀一名弘真ト云ヒ世人小野ノ文觀ト稱ス醍醐寺座主兼天王寺別當トナリ僧正ニ任ス後東寺長者トナル正平十二年寂ス

◎(三〇八)文殊菩薩像 著精色木 一幅 奈良市 東大寺寄託

○海田采女

采女或ハ采女祐ニ作ル相保ト號ス土佐隆相ノ子ナリ畫ヲ父ニ學ヒ一家ヲ開キ海田氏ヲ稱ス應安年代ノ人ナリ

◎(二〇七)聖天曼荼羅圖 著精色木 一幅 東京市 上野園子出品

○僧默菴

默菴名ハ周瓊夢窓國師ノ法嗣ナリ曾テ元國ニ赴テ法ヲ求メ又牧溪ノ畫法ヲ慕ヒ其妙趣ヲ得タリ應安六年寂ス年五十六

(一八七)瀧見觀音像 墨絹畫本 一幅 東京市 上野園子出品

○曾我秀文

秀文ハ傳説ニ明人我國ニ歸化シ飛騨國ニ住シ曾我氏ノ婿トナル故ニ世呼テ唐人秀文ト曰フ永和年代ノ人ナリ

◎(二〇六)猿圖 墨紙畫本 一幅 東京市 上野園子出品

○六角寂濟

寂濟ハ土佐光顯ノ二男ナリ六角繪所トナリ前兵部少輔ト稱ス畫法ヲ父ニ受ク永徳年代ノ人ナリ

◎(三三〇)不動明王像 著精色木 一幅 東京市 上野園子出品

○僧周文

周文字ハ等度相國寺ニ在リ都同トナル近江永源寺ノ境、越溪ト云フ處ニ居リシヲ以テ越溪ト號ス畫法如雪ヲ師トス應永年代ノ人ナリ

◎(一四七)觀音像 墨絹畫本 一幅 東京市 九鬼周造出品



○僧 如 雪

如雪一ニ如拙ニ作ル名ハ越後明國ノ人ナリ應永ノ年我國ニ來化シ京都相國寺ニ住ス始テ宋元ノ畫法ヲ傳フ又倭畫ヲ兆殿司ニ學ヘリト云フ

◎○(三二五) 蘆

鷺 圖 紙本 畫本

一幅 東京市 上野園子出品

○兆 殿 司

殿司名ハ明兆、吉山又破草鞋等ノ號アリ東福寺ノ殿司タルヲ以テ世ニ兆殿司ト云フ宋元ノ畫法ヲ學ヒ又宅磨ノ畫法ヲ倣フ永享三年寂ス

◎○(一一〇) 十六羅漢像 著絹本

十六幅 播磨國 明石郡 太山寺出陳

◎(三三三) 槃 圖 同

一幅 大和國 添上郡 正曆寺寄託

◎(三三六) 藥師如來像 同

一幅 大和國 磯城郡 長谷寺寄託

◎○(八〇) 文殊菩薩像 同

雙幅 大和國 吉野郡 如意輪寺寄託

◎(六三) 十二天像 著絹本

一雙 大和國 磯城郡 長谷寺寄託

◎(一五八) 達磨圖 著紙本

一幅 東京市 上野光子出品

○土 佐 光 弘

光弘ハ行成ノ二男ナリ畫所預トナリ正五位下土佐權守中務丞ニ任ス文安年代ノ人ナリ

◎(三一五) 執金剛神繪緣起 著紙本

三卷 奈良市 東大寺寄託

此圖下卷末ニ土佐將監ノ所圖云々トアリ土佐將監ハ一説光信ナリトモ云フ

○藝 阿 彌

藝阿彌名ハ眞藝眞能ノ子ナリ學父ト號ス畫風父ニ似テ精妙ト稱ス寶徳年代ノ人ナリ

◎(三五) 春夏二景圖 著紙本

六曲屏風 一隻 東京市 九鬼周造出品

○能 阿 彌

能阿彌名ハ眞相、鷗聲又春鷗聲ト號ス畫ヲ周文ニ學ヒ牧溪ノ風ヲ慕フ寶徳年代ノ人ナリ



(二二二) 鷲 圖 紙本 畫 一幅 東京市 上野園子出品

○僧 柴 庵

柴庵ハ相國寺ノ僧ナリ歿年詳ナラズ

(二〇三) 牧 童 圖 紙本 畫 一幅 東京市 九鬼周造出品

○僧 鑑 貞

鑑貞ハ墨溪ト號ス唐招提寺總持坊ニ住ス世ニ奈良法眼ト稱ス周文ノ畫法ヲ學ヒ又宋梁楷ノ筆意ヲ慕フ享徳年代ノ人ナリ

○(四) 彌 勒 菩薩 像 絹本 畫 一幅 大和國 生駒郡 松尾 寺寄託

○小栗 宗 丹

宗丹一ニ秀丹ニ作ル自溪ト號ス後僧トナリ相國寺ニ入り宗丹上座ト稱セラレ晚年大徳寺ニ住ス畫ヲ周文ニ學ヒ宋人牧溪ノ風ヲ慕フ寛正五年歿ス

(二〇五) 布 袋 圖 紙本 畫 一幅 東京市 上野園子出品

○(一五六) 鞆 鞆 人狩 獵 圖 同 畫 一幅 同 上野光子出品

○曾 我 蛇 足

蛇足ハ越前足羽郡ノ人ナリ初名ヲ式部ト云ヒ後雅斐シテ夫泉ト稱シ蛇足ト號ス周文ヲ師トシテ其妙ヲ極メ曾我一派ノ法門ヲ開ケリ應仁年代ノ人ナリ

○(一九四) 達 磨 半 身 圖 淡彩本 畫 一幅 東京市 九鬼周造出品

○雲 谷 等 坡

等坡ハ畫ヲ雲舟ニ學ヒ水墨畫ヲ能クス文明頃ノ人ナリ

○(一五五) 山 水 高 士 圖 紙本 畫 一幅 東京市 上野君子出品

○僧 一 休

一休名ハ宗純初名ハ周延一休ハ其字ナリ狂僕子益等ノ敬號アリ大徳寺華叟宗盛ヲ師トス畫



ナ曾我蛇足ニ學フ文明十三年寂ス

◎(一七一)山水圖 墨紙 畫本

一幅 東京市 上野光子出品

○小栗宗栗

宗栗ハ宗丹ノ子ナリ畫ヲ父ニ學フ又周文ノ畫法ヲ慕ヒ遂ニ名手トナル永正年代ノ人ナリ

(一七五) 雁 圖 墨紙 畫本

一幅 東京市 上野園子出品

○僧秋月

秋月名ハ等觀朴也ト號ス島津家ニ仕フ雪舟ノ門ニ入り奥旨ヲ極ム雪舟ニ從テ明國ニ遊ヒ其名漸ク高シ自ラ入唐秋月ト稱ス永正年代ノ人ナリ

◎(三三三)山水圖 墨紙 畫本

一幅 東京市 上野園子出品

(一七〇) 竹雀 圖 淡彩 墨紙 畫本

一幅 同 上野光子出品

(三三一) 猿 圖 墨紙 畫本

一幅 同 上野君子出品

○僧雪舟

雪舟名ハ等揚禪僧ナリ雪舟ハ其號ニシテ又備後齊米元山主雪谷菴等ノ號アリ明國ニ遊ヒ晚年石見國大喜菴ニ寓シ永正三年寂ス

(一九三) 山水圖 墨紙 畫本

一幅 東京市 九鬼周造出品

(一四四) 文殊菩薩像 同 同

一幅 同 全 出品

(一五四) 布袋 圖 同 同

一幅 同 上野君子出品

(一八五) 鍾 圖 同 同

一幅 同 上野園子出品

○土佐光信

光信ハ廣周ノ子ナリ畫所預トナリ右近將監ヨリ刑部大輔ニ進ミ從四位下ニ叙ス光長光起ト土佐三筆ト稱セラレ大永五年寂ス

◎(二〇二) 聖德太子御一代繪傳 著 絹本 八幅ノ内 四幅 大和國 橘 寺出陳



(三二七)

千代圖

著紙本

一幅 東京市 上野園子出品

◎(三六八) 多武峯繪緣起

著絹本

四卷 大和國 磯城郡 談山神社寄託

●◎(一五七) 弘法大師行狀繪傳

著紙本

十二卷ノ内六卷 京都市 教王護國寺出陳

○僧等積

等敬ハ秋月ノ子ナリ島津家ニ仕ヘテ畫ヲ能クス大永年代ノ人ナリ

◎(三三〇) 蜆子圖

著墨畫

一幅 東京市 上野園子出品

○狩野正信

正信ハ景信ノ子ナリ祐勢ト號ス畫法如雪ヲ師トシ後周文ノ門ニ入ル又宋梁楷ノ畫ヲ慕ヒ大ニ其技ヲ進ム享祿三年歿ス

(二八二)

雪 中田家圖

著淡彩

一幅 東京市 上野園子出品

○土佐光茂

光茂ハ光信ノ子ナリ畫所預トナリ正五位上刑部大輔ニ任シ土佐守ヲ兼メ畫ヲ父ニ學ヒ名手トナル享祿年代ノ人ナリ

◎(六四) 長谷寺繪緣起

著紙本

六卷 大和國 磯城郡 長谷寺寄託

◎(二八三) 當麻寺繪緣起

同

三卷 大和國 北葛城郡 當麻寺寄託

○宅磨信春

信春ハ春日繪所タリ佛畫ヲ能クシ花鳥ニ長ス天文年代ノ人ナリ

◎(一六九) 聖德太子御像

著絹本

一幅 東京市 上野園子出品

○芝琳賢

琳賢ニ琳玄ニ作ル南都宅磨氏ノ末葉ナリ能ク家法ヲ傳ヘテ佛像圖ニ精シ天文年代ノ人ナリ

(三一六) 大佛繪緣起

著紙本

三卷 奈良市 東大寺寄託

○土佐光久



光久名ハ千代、信光ノ女ニシテ狩野元信ノ妻ナリ畫ヲ父ニ學ヒテ善クヌ天文年代ノ人ナリ

○(六〇)菅原道真像 著紙本 色本 一幅 東京市 九鬼周造出品

○狩野元信

元信ハ正信ノ長子ニシテ大炊助ト稱ス雜髮シテ永仙又玉川ト號ス法眼ニ叙ス畫ヲ父ニ學ヒ又周文及宗丹ヲ師トス畫所預トナリ越前守ニ任ス永祿二年歿ス年八十四世ニ古法眼ト稱ス

○(一二七)山 水 圖 墨紙本 四十九幅ノ内八幅 山城國 靈雲院出陳

○(六四)楊柳八哥鳥圖 墨紙本 扇面 一幅 奈良市 松井元淳出品

(一六四)花 鳥 圖 同 同 一幅 東京市 上野光子出品

(一八〇)四 十 雀 圖 同 同 一幅 同 上野園子出品

○山田道安

道安名ハ宗重民部少輔ト稱シ雜髮シテ道安ト號ス周文雪舟ノ畫風ヲ學ヒ宋畫ヲ慕フ又彫刻ヲ

工ニス永祿十二年歿ス

○(三二〇)市守長者像 著紙本 色本 一幅 大田國 松尾寺寄託

(三二九)山 水 圖 墨紙本 畫本 一幅 東京市 上野君子出品

○雲谷等顔

等顔初メ畫ヲ狩野松榮ニ學ヒ後雪舟ノ畫法ヲ學フ雲谷ハ雪舟住スル所ノ寺名ニシテ等顔ハ雪舟ノ三世ヲ繼グ故ニ雲谷ト稱ス天正年代ノ人ナリ

○(一五七)農夫牽牛圖 墨紙本 畫本 一幅 東京市 上野光子出品

○僧雪村

雪村名ハ周繼、如圭、儉齋、鶴仙老等ノ號アリ周文ノ筆意ヲ慕ヒ又雪舟ノ畫法ヲ學フ因テ周繼雪村ト號ス元龜天正頃ノ人ナリ

(四〇)梅 圖 墨紙本 畫本 一幅 大阪市 藤原久吉郎出品



(三三三) 福 錄 壽 圖 墨紙 畫本

一幅 東京市 上野君子出品

(一九七) 觀 音 像 同 同

一幅 同 九鬼周造出品

(三三六) 花 鳥 圖 同 同

三幅對 同 上野園子出品

(一六五) 梅 雉 子 圖 同 同

一幅 同 上野光子出品

### ○狩野雅樂之助

雅樂之助ハ正信ノ子ニシテ元信ノ弟ナリ名ハ之借觸子ト號ス畫ヲ父ニ學フ天正年代ノ人ナリ

○(二四二) 布 袋 圖 著紙 色本

一幅 大和國 磯城郡 能滿院寄託

### ○狩野永徳

永徳ハ直信ノ長子ナリ幼名州信、法眼ヨリ法印ニ進ム雅鑿シテ永徳ト號ス畫法ヲ父ニ受ケ又祖父元信ノ筆意ヲ學ヒ妙手トナル世ニ古永徳ト稱ス天正十八年歿ス

(二七九) 布袋唐子遊圖 著紙 色本

一幅 東京市 上野園子出品

○(二二二) 柳 櫻 圖 著紙 色本

六曲屏風 一雙 奈良市 田村完二郎出品

### ○狩野秀信

秀信ハ直信ノ三男ニシテ宗秀ト號ス畫ヲ其父兄ニ學ヒ一家ヲ開キ法橋ニ叙ス歿年詳ナラス父直信ハ文祿元年歿ス

(二〇〇) 花 鳥 圖 著紙 色本

一幅 東京市 九鬼周造出品

### ○長谷川等的

等的本氏ハ小野又雲谷ト稱ス等伯ノ門人ナリ慶長年代ノ人ナリ

○(三三二) 河 骨 鱗 圖 墨紙 畫本

一幅 東京市 上野園子出品

### ○海北友松

友松名ハ紹益初畫ヲ永徳ニ學ヒ後朝鮮ニ航シ宋梁楷ノ筆意ヲ學ヒ遂ニ一機軸ヲ出ス慶長二十



年没ス年八十三

(六〇) 中東坡右左鷺圖 紙本 三幅對 東京市 九鬼周造出品

●(一六一) 嚴子陵及虎溪三笑圖 紙本 二曲屏風 一雙 山城國 葛野郡 妙心寺出陳

### ○狩野清信

清信ハ内記又休圖ト稱ス畫ヲ父昌信ニ學ヒ又周文元信ノ意法ヲ慕ヒ一格ヲナス世ニ古内記ト稱ス寛永年代ノ人ナリ

(三三三) 山水圖 紙本 一幅 東京市 上野園子出品

### ○法橋德應

德應傳詳ナラス大德寺五百羅漢像補闕ノ幅背ニ曰ク今借畫師德應法橋手補禪其所闕矣 寛永十五年龍集戊寅年九月二十二日龍寶住持比丘紹果寄附焉新造六幅ノ内トアリ

●(一五九) 羅漢像 絹本 六幅ノ内一幅 山城國 愛宕郡 大德寺出陳

### ○野々村宗達

宗達名ハ以悦別ニ對青軒、劉青軒、伊年等ノ號アリ初メ永德ヲ學ヒ後古土佐ヲ慕ヒ一機軸ヲ出ス世ニ依屋宗達ト云フ寛永年代ノ人ナリ

(六〇) 雁圖 紙本 一幅 東京市 九鬼周造出品

### ○狩野尙信

尙信ハ自適齋ト號ス畫法ヲ父孝信兄探幽ニ學ヒ別ニ一家ヲ立ツ所謂木挽町狩野ノ祖ナリ慶安三年歿ス

(一七六) 山水人物圖 絹本 一幅 東京市 上野園子出品

(一五八) 龍虎圖 紙本 一幅 同 九鬼周造出品

### ○狩野山雪

山雪ハ山樂ノ養子ナリ蛇足軒又桃海子ト號ス慶安四年歿ス



(一八六) 竹

雀 圖 紙本

一幅 東州市 上野園子出品

○野々村仁清

仁清ハ清兵衛ト稱ス京都五條坂ニ住シ陶製ヲ業トス又畫技ヲ能クス仁和寺ノ宮ニ仕ヘ播磨大  
掾ト稱ス仁字ヲ賜ルヲ以テ仁清ト號ス萬治年中歿ス

(二一〇) 福 神 猿 廻 圖 紙本

一幅 東州市 上野園子出品

○狩野興以

興以名ハ定信狩野光信ニ就テ畫法ヲ修メ且牧溪雪舟ノ筆意ヲ學ヒ一格ヲナセリ法眼ニ叙セラ  
ル寛文十三年歿ス

(一六三) 達 磨 圖 墨紙本

一幅 東州市 上野光子出品

◎(三三五) 寒 山 拾 得 圖 同

一幅 同 上野園子出品

○狩野探幽

探幽名ハ守信永徳ノ孫ニシテ孝信ノ子ナリ畫ヲ父ニ學ヒ其奥旨ヲ極メ新ニ一家ヲ興ス所謂鍛  
冶橋狩野ノ祖ナリ難髮シテ探幽齊ト號シ法眼ニ叙ス延寶二年歲七十三ニシテ歿ス

(二七七) 七 賢 人 圖 精彩本

一幅 東州市 上野園子出品

○鳥居清信

清信初菱川風ノ畫ヲ學ヒ後別ニ鳥居派ノ一家ヲナス常ニ圓場等ノ看板ヲ畫キ又江戸繪草雙紙  
ノ版下繪ヲ巧ニス元祿享保年間ニ名アリ

(六〇) 花 街 圖 紙本

一幅 東州市 九鬼周造出品

○久隅守景

守景畫ヲ探幽ニ學ヒ途ニ師ノ筆意ヲ得又雪舟ノ筆意ヲ慕フテ墨畫ヲ巧ニス元祿年中歿ス

(二二四) 海 邊 蘆 電 圖 淡紙本

一幅 東州市 上野園子出品

○菱川師宣



師宣友竹ト號ス土佐ノ畫風ヲ愛シ又兵衛ノ筆意ヲ慕ヒ常信一蝶等ノ畫風ヲ研究シ風俗畫ヲ作ルニ妙ナリ元祿八年歿ス

(二八八) 美人酒宴圖 著紙本 色本 一幅 東京市 上野園子出品

○菱川師房

師房ハ師長ノ長子ナリ吉兵衛ト稱ス父ノ畫風ヲ承ケテ大和繪ヲ善クヌ後轉シテ染物ヲ業トス元祿年代ノ人ナリ

(六九) 美人圖 著絹本 色本 一幅 奈良市 松井元淳出品

○土佐光起

光起初メ祖父光吉ノ門人月田光純ニ頼テ畫法ヲ學ヒ土佐家累代ノ筆法ヲ究メ終ニ妙手トナル畫所預トナリ從五位下左近將監ニ叙任ス雅髪シテ常昭ト號シ法眼ニ叙ス元祿四年歿ス年七十五

●(二二五) 北野天神繪緣起 著紙本 色本 三卷 京都市 北野神社出陳

●(一一五) 源氏物語末摘花卷 著紙本 色本 一卷 近江國 石山 寺出陳

(五) 菊花圖 著絹本 色本 一幅 奈良市 春田龍吉出品

○土佐光成

光成ハ光起ノ男ナリ畫所預トナリ從五位下左近將監ニ任ス雅髪シテ常山ト號ス寶永七年歿ス

(四) 鼠咬藤喻圖 著絹本 色本 一幅 奈良市 春田龍吉出品

○狩野常信

常信ハ尚信ノ長男ニシテ木挽町狩野ノ二世ナリ畫ヲ父ニ學ブ中務卿法印ニ叙ス正徳三年歿ス年七十八

(六二) 七賢人四皓圖 著紙本 色本 六曲屏風 一雙 大和國 磯城郡 長谷 寺寄託

(三三) 山水圖 著絹本 彩色本 一幅 東京市 上野園子出品

○僧湛海



淇海字ハ寶山、如來房ト稱ス寶山寺ナ開キ後法寺隆北室院ニ寓ス正徳六年寂ス年八十八

◎(一六四) 吉祥天像 著絹本

一幅 大和國 寶山寺寄託

(一六五) 不動明王像 同

一幅 同 寺寄託

◎(五九) 不動明王像 同

一幅 東京市 九鬼周造出品

◎(七三) 不動明王像 同

一幅 奈良市 松井元淳出品

### ○緒方光琳

光琳名ハ惟高、後方祝ト改ム染物ヲ業トス畫ヲ常信ニ學ヒ光悅宗達ノ風ヲ慕フ又漆器描金ノ妙ヲ得古七佐ヲ研究シテ和畫ノ名手タリ法橋ニ叙ス享保元年歿ス年六十二

(六〇) 梅鳥圖 著墨本

一幅 東京市 九鬼周造出品

(二四九) 蜆子圖 著絹本

一幅 同 上野君子出品

### ○狩野探信

探信ハ探幽ノ長子ナリ名ハ守政圖書ト稱ス享保三年歿ス

(五八) 壽老人圖 著紙本

一幅 東京市 九鬼周造出品

### ○喜多川宗説

宗説又相悦、或ハ宗悦ニ作ル緒方光琳ノ門人ナリ法橋ニ叙シ光琳カ伊年ノ印ヲ傳用ス享保年代ノ人ナリ

◎(三二一) 牡丹菊圖 著紙本

雙幅 東京市 上野園子出品

(三二六) 牡丹圖 同

一幅 同 人出品

### ○土佐光興

光興傳詳カナラズ

(三四二) 地藏菩薩像 著絹本

一幅 大和國 能滿院寄託

### ○狩野永叔



永叔ハ安倍ノ子ナリ徳川家吉ニ仕ヘテ畫師トナリ法眼ニ叙ス享保九年歿ス

(四〇〇) 四季花鳥圖 著紙本 兩面屏風 一雙 大和國 生駒郡 唐招提寺寄託

○英一蝶

一蝶名ハ安雄畫ヲ狩野安信ニ學ヒテ狩野信春ト稱ス戲畫ヲ能クス故アリテ三宅島ニ謫セラレ世ニ島一蝶ト稱ス晚年刺髮シテ朝湖ト號ス享保九年歿ス年七十三

(六三) 赤染右衛門圖 著絹本 一幅 奈良市 松井元淳出品

○鈴木春信

春信ハ湖龍齋ト號ス吾妻鏡繪ヲ描出シ世ニ賞セラレ所謂錦繪ノ祖ナリ明和七年歿ス

○(二六〇) 美人擬琴高仙人圖 著紙本 雙幅 東京市 上野光子出品

○大雅堂

大雅堂名ハ勤池野氏黃蘗山千呆禪師ニ就テ畫ヲ學ヒ畫ヲ土佐光芳ニ學ノ清人伊予九ノ法ヲ

喜ヒ設色法ヲ柳里翁ニ受ケ遂ニ大名ヲ成スニ至レリ安永四年歿ス年五十四

(二九六) 鐵蕉圖 著紙本 一幅 東京市 九鬼周造出品

○曾我蕭白

蕭白名ハ輝一初メ畫ヲ高田敏甫ニ學ヒ後蛇足雪舟ノ風ヲ慕フテ遂ニ一生面ヲ開ケリ天明三年歿ス

(二〇) 琴高仙人圖 著紙本 二曲屏風 一隻 奈良市 春田龍吉出品

○圓山應舉

應舉初名ハ仙嶺畫ヲ石田幽汀ニ學ヒ自フ機軸ヲ出シテ一家ヲナス寛政七年歿ス年六十三

○(三三) 水難圖 著紙本 一幅 鹿兒島市 子爵稅所篤出品

○源東江

東江名ハ鱗字ハ文龍澤田氏江戸ノ人ナリ時ヲ能シ又畫及篆刻ニ長ス寛政八年歿ス



(三三) 壽 人 圖 著 絹 色 本

一幅 東京市 上野君子出品

○北川歌麿

歌麿ハ勇助ト稱ス畫ヲ鳥山石燕ニ學ヒ又狩野氏ノ法ヲ學ヒ遂ニ浮世繪師トナリ紫屋ト稱ス文  
化三年歿ス

(二八二) 操 人 形 圖 著 絹 色 本

一幅 東京市 上野園子出品

○森 祖 仙

祖仙名ハ守象字ハ叔牙後祖仙ト號ス長崎ノ人ナリ畫法ヲ山本曲齋ニ學フ後大坂ニ住ス文政四  
年歿ス年七十五

(二六一) 猿 圖 著 絹 色 本

一幅 東京市 上野光子出品

○酒井抱一

抱一名ハ文海號藩主酒井忠恭ノ男ナリ髮ヲ剃リ佛門ニ歸ス尊學院又兩雅庵ト稱ス畫ヲ宋紫

石ニ學ヒ沈南蘋ノ筆意ヲ得タリ又光琳ノ畫ヲ慕ヒ遂ニ其ノ遺法ヲ傳フ文政十一年歿ス

(二六八) 花 鳥 圖 著 絹 色 本

雙幅 東京市 上野光子出品

○狩野榮信

榮信ハ玄寂齋ト號シ伊川院ト稱ス木挽町狩野ノ六世ナリ能ク家法ヲ守リ妙手ト稱セラレ法印  
ニ叙ス文政十一年歿ス

(五八) 山 水 圖 著 絹 色 本

一幅 東京市 九鬼周造出品

○立原杏所

杏所名ハ任、水月藩ノ頭儒ナリ書法ヲ月僧ニ學ヒ文晁應舉ノ筆意ヲ慕ヒ明清ノ古蹟ヲ研究シ  
遂ニ一格ヲナセリ天保十一年歿ス

(二八三) 山水月夜漁夫圖 著 絹 色 本

一幅 東京市 上野園子出品

○松村景文



其文ハ吳春ノ弟ナリ華漢ト號ス畫法ヲ兄ニ受ク天保十四年歿ス年六十五

(二二八) 雨中嵐山圖 絹本 彩本 一幅 東京市 上野園子出品

○狩野守眞

守眞又探淵ノ名アリ初探文ト云フ畫ヲ父探信ニ學ヒ轉府ニ近侍ス法眼ニ叙ス嘉永六年歿ス

(五八) 桃鳩圖 絹本 彩本 一幅 東京市 九鬼周造出品

○菊池容齋

容齋其先ハ肥後守武時ヨリ出ツ幼ヨリ穎悟讀書ヲ嗜ム江月ニ居ル著ハス所前賢故實外詩歌ノ集アリ明治十一年歿ス

(一七三) 風雨嵐山圖 紙本 彩本 一幅 東京市 上野光子出品

○幸野梅嶺

梅嶺名ハ角三郎ト稱ス畫ヲ中島來章堀川文麟等ニ學フ晚年帝室技藝員トナル明治二十八年歿

(二五三) 秋日田家圖 絹本 彩本 額裝 一面 東京帝室博物館出品

○岸竹堂

竹堂名ハ八郎京部ノ人ナリ畫ヲ狩野永岳ニ學フ後岸連山ニ學ヒ遂ニ其家ヲ嗣ク晚年帝室技藝員トナル明治三十年歿ス

(二八五) 虎圖 絹本 額裝 一面 東京帝室博物館出品

○橋本雅邦

雅邦ハ橋本養小ノ子ナリ畫ヲ狩野勝川ニ學フ晚年帝室技藝員トナル明治四十一年歿ス

(二五五) 山水圖 絹本 額裝 一面 東京帝室博物館出品

○各筆ノ部

●(一三三) 融通念佛繪緣起 紙本 額裝 二卷 山城國 清涼寺出陳



此繪卷裏面ニ六角寂濟、土佐隆光、光國、永春、行秀、行廣等各筆者ノ名ヲ記セリ  
 (一五九) 四季富士山圖 著絹本 色 四枚 一幅 東京市 上野光子出品  
 狩野探幽、永真、益信、常信、各筆

◎本邦繪畫作者未詳ノ部

○天平時代

聖武天皇ノ天平年間ヲ中心トシ上ハ 元明天皇ノ平置城部ヨリ下ハ 桓武天皇ノ平安遷都ヨリ下ハ 桓武天皇ノ平安遷都ニ至ルマテ凡八拾餘年ヲ包括ス

- (六三) 吉祥天像 著布地 色 額裝 一面 大和國 藥師寺出陳
- (二二四) 華嚴五十五所圖ノ内 著絹本 色 同 四面 奈良市 東大寺寄託

○貞觀時代

清和天皇ノ貞觀年間ヲ中心トシ上ハ 桓武天皇ノ平安遷都ヨリ下ハ 宇多天皇ノ御宇藤原基

經萬機關白ニ至ルマテ凡九十餘年ヲ包括ス

○藤原時代前期

宇多天皇ノ御宇藤原基經萬機關白ヨリ 後三條天皇御即位ニ至ルマテ凡百八拾餘年ヲ包括ス

- (七二) 孔雀明王像 著絹本 色 一幅 大和國 法隆寺出陳
- (五五) 大威德明王像 著絹本 色 額裝 一面 大和國 唐招提寺出陳
- (四一) 持幡童子像 著絹本 色 三幅 大和國 法華寺出陳
- 阿彌陀如來像 著絹本 色 三幅 大和國 法華寺出陳
- 觀世音菩薩像 著絹本 色 三幅 大和國 法華寺出陳
- 普賢菩薩像 著絹本 色 三幅 大和國 法華寺出陳
- (九六) 千手觀世音菩薩像 著絹本 色 一幅 大和國 金峰山寺出陳
- 千手觀世音菩薩像 著絹本 色 一幅 大和國 金峰山寺出陳
- (九) 如意輪觀世音菩薩像 同 額裝 一面 同 郡 海龍王寺寄託
- (八七) 善財童子像 同 額裝 一幅 奈良市 東大寺寄託



- (三二九) 法華曼荼羅圖 絹色本 額裝 一面 大和國 唐招提寺寄託
- (一五) 慈恩大師像 絹色本 額裝 一幅 奈良市 興福寺寄託

○藤原時代後期

後三條天皇御即位ヨリ 安徳天皇ノ御宇平家滅亡ニ至ルマテ凡百十餘年ヲ包括ス

- (五) 俱舍曼荼羅圖 絹色本 額裝 一幅 奈良市 東大寺出陳
- (一四) 持國天王像 絹色本 額裝 雙幅 同 興福寺出陳
- (六三) 慈恩大師像 絹色本 額裝 一幅 大和國 藥師寺出陳
- (二四五) 八大佛頂曼荼羅圖 絹色本 額裝 一幅 大津市 園城寺出陳
- (二二六) 十一面觀世音菩薩像 絹色本 額裝 一幅 奈良市 東大寺寄託
- (三九四) 胎藏界大日如來像 絹色本 額裝 一面 大和國 唐招提寺寄託

- (四) 華嚴五十五所繪卷物 紙色本 額裝 一卷 奈良市 東大寺出陳
- (二〇八) 扇面寫經下繪 紙色本 額裝 十二枚 大阪市 四天王寺出陳
- (三七九) 扇面寫經下繪 紙色本 額裝 一幅 大和國 法隆寺寄託
- (一一三) 聖德太子御像 紙色本 額裝 一幅 播磨國 一乘寺出陳
- (一一三) 天台宗高僧像 紙色本 額裝 九幅 同 寺出陳

○鎌倉時代

後鳥羽天皇ノ御宇鎌倉開府ヨリ 後醍醐天皇ノ御宇北條高時伏誅ニ至ルマテ凡百四十餘年ヲ包括ス

- (九七) 大威德明王像 絹色本 額裝 一幅 大和國 談山神社出陳
- (二四七) 閻魔天曼陀羅圖 絹色本 額裝 一幅 大津市 園城寺出陳
- (七五) 尊像 絹色本 額裝 一幅 大和國 法隆寺出陳



●(七六)星曼茶羅圖	同	額裝	一面	大和國	法隆寺出陳
●(一二四)涅槃圖	同		一幅	丹波國	正曆寺出陳
●(一三一)地藏菩薩像	同	額裝	一面	山城國	光臺院出陳
●(一三四)地藏菩薩像	同		一幅	近江國	淨信寺出陳
●(一三六)天台大師像	同		一幅	同賀郡	延曆寺出陳
●(一四四)水天像	同		一幅	大津市	園城寺出陳
●(一五三)阿彌陀佛來迎圖	同		一幅	近江國	寶嚴寺出陳
(七一)大勝金剛像	同		一幅	大和國	能滿院寄託
(八三)尊勝曼茶羅圖	同		一幅	大和國	寶山寺寄託
(一六六)不二文殊菩薩像	木黒色		一面	同	長福寺寄託

(九九)聖德太子御像	著紺色本		双幅	大和國	額安寺寄託
(三三七)大元帥明王像	同		一幅	大和國	長谷寺寄託
(二六二)六觀世音菩薩像	同		一幅	大和國	靈山寺寄託
(三一四)嘉祥大師像	著紺色本		双幅	奈其市	東大寺寄託
○(三〇六)淨土曼茶羅圖	著紺色本		一幅	大和國	能滿院寄託
○(三八五)淨土曼茶羅圖	同	額裝厨子入	一面	奈其市	極樂院寄託
○(五〇四)淨土曼茶羅圖	同	傳説前ニ同シ	一幅	同	院寄託
(四五〇)阿彌陀如來像	同	傳説前ニ同シ	一幅	大和國	極樂寺寄託



(三八四)	法華曼茶羅圖	同	同	一幅	大和國山邊郡	下部神社寄託
(三八三)	釋迦三尊十六善神圖	同	同	一幅	同	同社寄託
(四〇七)	涅槃圖	同	同	一幅	大和國生駒郡	西大寺寄託
(四一六)	普賢菩薩十羅刹女圖	同	同	一幅	近江國坂田郡	成菩提院寄託
(四二七)	釋迦三尊十六善神圖	同	同	一幅	同	同院寄託
(四二四)	天王像	同	同	四幅	近江國伊香郡	淨信寺寄託
(三二)	慈恩大師像	同	同	一幅	奈良市	陰山良雄出品
(四二六)	阿彌陀佛來迎圖	同	同	一幅	近江國淺井郡	寶嚴寺寄託
(五一)	唯識曼茶羅圖	同	同	一面	大和國生駒郡	藥師寺寄託
(六〇)	淨土曼茶羅圖	同	同	一幅	大和國磯城郡	長谷寺寄託

(三七三)	閻魔天曼茶羅圖	著絹色本	一幅	大和國生駒郡	法隆寺寄託
(二二八)	虚空藏菩薩像	同	一幅	山城國宇治郡	三寶院出陳
(四四二)	阿界曼茶羅圖	同	双幅	大和國生駒郡	唐招提寺寄託
(四〇一)	厨子扉繪	木黒糸文殊菩薩變相ノ圖ト云フ	八面	同	唐招提寺寄託
(四四九)	八字文殊菩薩像	著絹色本	一幅	同	西大寺寄託
(五一〇)	醫王曼茶羅圖	同	一幅	同	藥師寺寄託

○足利時代

後醍醐天皇ノ建武中興ヨリ正親町天皇御宇足利幕府滅亡ニ至ルマテ凡二百四十年ヲ包括ス

(二二)	聖德太子二王子及二天王像	著絹色本	一幅	播磨國加古郡	鶴林寺出陳
(一三七)	寶冠阿彌陀如來像	同	一幅	近江國蒲生郡	長命寺出陳



●(二四〇) 涅 槃 圖	●(二四三) 不動明王二童子像	●(二五一) 大威德明王像	●(二五三) 如意輪觀世音菩薩像	●(二五四) 十六羅漢像	●(二一八) 天台大師像	(六八) 十一面觀世音菩薩像	(二七八) 阿彌陀佛卅五菩薩來迎圖	(二七九) 兩界曼荼羅圖
同	同	同	同	同	同	同	同	同
絹本	絹本	絹本	絹本	絹本	絹本	絹本	絹本	絹本
一幅	一幅	四幅	一幅	十六幅	一幅	一幅	一幅	雙幅
近江郡	大津市	近江國栗太郡	近江國淺井郡	同	大津市	大和國磯城郡	大和國吉野郡	同
長命寺	園城寺	觀音寺	寶殿寺	全寺	園城寺	能滿院	大藏寺	同
出陳	出陳	出陳	出陳	出陳	出陳	寄託	寄託	寄託

(二〇七) 聖德太子御一代繪傳	(二〇一) 小野篁上人像	●(二三一) 多聞天像	(一九七) 慈恩大師像	(二九八) 稚兒文殊菩薩像	(三二一) 紅玻璃阿彌陀如來像	(三二三) 十曜曼荼羅圖	(三五二) 千手觀世音曼荼羅圖
絹本	絹本	絹本	絹本	絹本	絹本	絹本	絹本
雙幅	二枚	五面	一幅	一幅	一面	一幅	一幅
大和國吉野郡	大和國生駒郡	奈良市	大和國生駒郡	同	同	同	同
大藏寺	金剛山寺	興福寺	藥師寺	同	松尾寺	寶山寺	千光寺
寄託	寄託	寄託	寄託	寄託	寄託	寄託	寄託



(三五二) 釋迦三尊像 著組色本  
 ●(二八三) 當麻寺繪緣起 同同  
 (二九三) 千手觀世音菩薩像 同同  
 (二九四) 引接曼荼羅圖 同同  
 (二九五) 地藏菩薩像 同同  
 (三〇〇) 千手觀世音二十八部衆像 同同  
 (三一二) 鑑真和尚像 同同  
 (三三四) 十二天像 同同  
 ●(二四三) 不動明王像 同同

傳三僧安然入唐將來下附之

屏風

一幅 大和國 千光寺寄託  
 雙幅 大和國 當麻寺寄託  
 一幅 大和國 南法華寺寄託  
 一幅 大和國 高市郡 南法華寺寄託  
 一幅 大和國 宇智郡 金剛寺寄託  
 一幅 同 同 寺寄託  
 一幅 大和國 生駒郡 法起寺寄託  
 一幅 奈良市 東大寺寄託  
 一雙 大和國 添上郡 正曆寺寄託  
 一幅 大津市 園城寺出陳

(三三五) 觀世音菩薩并二天王像 著組色本  
 (四三) 藥師三尊十二神將像 同同  
 (五〇〇) 三寶荒神像 同同  
 (五〇一) 南山大師像 同同  
 (五〇二) 大智律師像 同同  
 (五〇三) 忍性菩薩像 同同  
 (三二七) 命蓮上人像 同同  
 (三二七) 歡算上人像 同同  
 (三七二) 虛空藏菩薩像 同同  
 (三七九) 不動明王二童子像 同同  
 (三九三) 春日鹿曼荼羅圖 同同

一幅 大和國 廣橋聖海出品  
 一幅 奈良市 中村秀榮出品  
 一幅 大和國 生駒郡 西大寺寄託  
 一幅 同 同 寺寄託  
 一幅 同 同 寺寄託  
 一幅 大和國 生駒郡 朝護孫子寺寄託  
 一幅 同 法隆寺寄託  
 一幅 同 大門坊寄託  
 一幅 奈良市 興福寺寄託



(三九七) 五大明王像 著絹色本

(三九八) 藥師如來十二神將像 同同

(四〇六) 愛染明王像 同同

(四〇八) 馬頭明王像 同同

(四二二) 千手觀世音菩薩像 同同

(四二三) 千眼觀世音菩薩像 同同

(四一三) 普賢菩薩像 同同

(三九二) 涅槃圖 同同

(三七) 如意輪觀世音菩薩像 著絹色本

(四二四) 聖德太子御講談圖 同同

五幅 大和郡國 唐招提寺寄託

一幅 同 同 寺寄託

一幅 同 西大寺寄託

一幅 同 同 寺寄託

一幅 近江國 淨信寺寄託

一幅 同 同 寺寄託

一幅 大和郡國 南法華寺寄託

一幅 大阪市 藤原久吉郎出品

一幅 近江國 寶嚴寺寄託

(四二七) 玄奘三藏像 著絹色本

(四二八) 妙音天像 同同

(一一三) 聖德太子及二王子御像 同同

(三九二) 春日曼荼羅圖 同同

(一七三) 地藏菩薩十王曼荼羅圖 同同

(一六三) 春日曼荼羅圖 同同

(二九七) 釋迦十六善神圖 同同

(四〇九) 十六羅漢像 淡紙

(四三四) 愛染明王像 著絹

(四四五) 如來荒神像 同同

一幅 近江國 寶嚴寺寄託

一幅 同 同 寺寄託

一幅 近江國 觀音寺出陳

一幅 奈良市 興福寺寄託

一幅 大和郡國 能滿院寄託

一幅 大和郡國 寶山寺寄託

一幅 大和郡國 金剛寺寄託

一幅 同 西大寺寄託

一幅 奈良市 傳香寺寄託

屏風

色本 彩本

傳二唐畫下稱ス



(四四六) 十六羅漢像 著絹色本  
 (三〇九) 執金剛神像 著紙色本

雙幅 奈良市 傳香寺寄託  
 一幅 東大寺寄託

○德川時代

後陽成天皇ノ御宇江戸開府ヨリ 孝明天皇慶應三年ニ至ルマテ凡二百六十餘年ヲ包括ス

●(二三八) 釋迦三尊像 著絹色本  
 (二二三) 不動明王諸童子像 同  
 (二七二) 見真大師繪緣起 同  
 (三三〇) 烏瑟膩沙最勝總持繪 著紙色本  
 (三九五) 十六羅漢像 著絹色本  
 (四〇三) 生駒宮曼荼羅圖 同

一幅 近江國 長命寺出陳  
 一幅 大和國 談山神社寄託  
 四幅 信濃國 養蓮寺寄託  
 一面 堺市 專稱寺寄託  
 雙幅 大和國 唐招提寺寄託  
 一幅 同 往馬坐伊古麻都比古神社寄託

(六) 車 爭 圖 著金紙色 屏風  
 (三八) 天王像 著絹色本  
 ●(一三五) 聖德太子御像 著絹色本  
 (四二九) 瀧見觀音像 同  
 (四一八) 天台大師像 同  
 (四一九) 天台宗六祖師像 同  
 (四三〇) 南岳大師像 同  
 (四三五) 春日曼荼羅圖 同  
 (四四四) 隨求尊像 同  
 (四四六) 釋迦如來像 同

一隻 奈良市 春田龍吉出品  
 四面 大阪市 大塚香苗出品  
 一幅 近江國 成菩提院出陳  
 一幅 近江國 寶殿寺寄託  
 一幅 近江國 長命寺寄託  
 一幅 同 同 寺寄託  
 一幅 同 同 寺寄託  
 一幅 大和國 久度神社寄託  
 一幅 奈良市 傳香寺寄託  
 一幅 同 同 寺寄託



- (四四三) 釋迦三尊像 著絹色本 三幅 大和國 唐招提寺寄託
- (三〇九) 求聞持虚空藏菩薩像 著木色板 一面 大和國 南法華寺寄託
- (三三三) 聖德太子御像 著絹色木 一幅 奈良市 今春英一出品
- (五〇五) 極樂院繪緣起 著紙色本 二卷 同 極樂院寄託

◎支那繪畫ノ部

○吳道子

吳道子後名ヲ道玄ト更メ道子ヲ以テ字トス初メ書ヲ學ヒテ成ラス棄テ畫ヲ學ビ遂ニ精妙ニ造リ畫聖ヲ以テ稱セラル唐ノ人ナリ

- ◎(二三八) 楊柳觀世音菩薩像 著絹色本 一幅 大和國 磯城郡 長谷寺寄託

○章安尊者

章安俗姓ハ吳氏臨海章安ノ人ナリ唐ノ貞觀六年寂ス惣持尊者ト謚ス

- ◎(一四八) 天台大師像 著絹色本 一幅 大津市 園城寺出陳

此ノ畫一説ニ日本人ノ畫ク所ナリト云フ説アリ

○惠果阿闍梨

惠果俗姓ハ馬氏法ヲ不空三藏ニ受ケ唐ノ貞元廿年秘密經ヲ我カ空海ニ傳ヘ青龍寺東塔院ニ終レリト云フ

- ◎(一〇四) 彌勒菩薩像 著絹色木 一幅 大和國 宇陀郡 室生寺寄託

○禪月大師

禪月名ハ實休字ハ德隱對ニ入りテ王衍ノ禮スル所トナリ禪月大師ノ號ヲ受ケ梁ノ乾化二年寂ス年八十一

- ◎(一二六) 羅漢像 著絹色木 十六幅ノ内八幅 京都市 高臺寺出陳



○張 思 恭

張思恭ハ君發觀ニ曰ク北宋ノ人ナリト米々是非ヲ知ラズ

○(七八)楊柳觀世音菩薩像 著絹 色木

一幅 大和國 磯城郡 談山神社寄託

○(二五五)觀世音菩薩像 著絹 色木

雙幅 大和國 高市郡 南法華寺寄託

○趙 昌

趙昌字ハ昌之寫生ニ長シ草蟲ヲ工ニス北宋ノ人ナリ

(二七四)花 卉 蟲 圖 著絹 色木

一幅 東京市 上野園子出品

○牧 溪

牧溪ハ僧ナリ法常ト稱ス南宋ノ人也

○(三〇七)釋 迦 三 尊 像 著絹 色木

三幅對 奈良市 東大寺寄託

○(七四)布 袋

圖 墨 紙 木 額裝

一面 奈良市 松井元淳出品

○李 龍 眠

龍眠名ハ公麟字ハ伯時人物畫ニ精妙ナリ龍眠山ニ隱居ス因テ龍眠居士ト號ス北宋ノ人ナリ

○(三三五)水 天 像 著絹 色木

一幅 大和國 磯城郡 長谷寺寄託

此畫一説ニ日本人ノ畫ク所ナリト云フ

○劉 松 年

松年ハ錢塘ノ人清波門ニ居ル因テ劉清波又暗門劉ト云フ南宋ノ人ナリ

○(二〇二)桂 花 美 人 圖 著絹 色木

一幅 東京市 九鬼周造出品

○羅 牕

羅牕ハ西湖ノ僧ニシテ南宋ノ人ナリ



◎(三〇九)猿

圖 絹本 墨畫

一幅 東京市 上野園子出品

○日 觀

日觀ハ僧ナリ名ハ子温字ハ仲言武陵ノ飛鶴寺ニ居レリ南宋ノ人ナリ

(二九五)葡

葡 圖 紙本 墨畫

一幅 東京市 九鬼周造出品

○李 迪

李迪ハ河陽ノ人宣和ノ間畫院ニ入り三朝ニ歷事シ畫院副使ニ進ム花鳥竹石ヲ善クス南宋ノ人ナリ

(二〇四)延

壽 鳥 圖 絹本 墨畫

一幅 東京市 上野園子出品

○顏 輝

顏輝字ハ秋月、元ノ人ナリ道釋人物ヲ善クス

◎(三二二)阿彌陀三尊像

絹本 墨色

一幅 大和國 寶山寺寄託

此畫一説ニ日本人ノ畫ク所ナリト云フ

◎(三)釋迦八大菩薩像

絹本 墨色

一幅 大和國 生駒郡 松尾寺寄託

◎(四四三)羅漢像

絹本 墨色 額裝十六面ノ内

十面 同 唐招提寺寄託

◎(四三三)羅漢像

絹本 墨色 額裝十六面ノ内

一幅 奈良市 德融寺寄託

◎(三七四)羅漢像

絹本 墨色 額裝十六面ノ内

七面 大和國 生駒郡 法隆寺寄託

◎(三七七)十六羅漢像

絹本 墨色 同

四幅對 同 北室院寄託

○趙子昂

子昂名ハ孟頫松雲道人ト號ス子昂ハ其字ニシテ元ノ人ナリ五朝ニ榮祿セラル書ハ魏晉ヲ法トシ畫ハ晉唐ヲ法トス元ノ至治二年卒ス文敏ト諡ス

◎(七三)人物

物 圖 絹本 墨色 額裝

一面 奈良市 松井元淳出品

○因陀羅



因陀羅ハ支那天竺寺ノ僧ナリ或ハ云印度ヨリ支那ヘ皈依ノ僧ナリト元ノ人ナリ

◎(二六二) 寒山拾得圖 紙本 墨畫 一幅 東京市 上野園子出品

○惠極

惠極ハ明ノ人ナリ

(三三〇) 觀月觀音像 絹本 墨畫 一幅 大和國 磯城郡 談山神社寄託

○張平山

平山名ハ張路字ハ天驄明ノ人ナリ

(六六) 樹下人物圖 絹本 墨畫 一幅 奈良市 松井元淳出品

○仇英

仇英字ハ實父十州ト號ス臨模ニ工ナリ又青綠重色ノ法ヲ得精細神ニ入ル明ノ人ナリ

(二九九) 周茂叔圖 絹本 墨畫 一幅 東京市 九鬼周造出品

◎(三三四) 醉仙人圖 絹本 墨畫 一幅 同 上野園子出品

(四一) 琴棋書畫圖 絹本 墨畫 雙幅 奈良市 西又兵衛出品

○蔣嵩

蔣嵩ハ三松ト號ス多ク枯筆ヲ以テ畫ク明ノ人ナリ

◎(三二七) 李白圖 絹本 墨畫 一幅 東京市 上野園子出品

○呂紀

呂紀字ハ延振樂愚ト號ス唐宋ノ名畫ヲ臨シ遂ニ妙品ニ入ル明ノ人ナリ

◎(三一九) 花鳥圖 絹本 墨畫 一幅 東京市 上野園子出品

◎(一九) 花鳥圖 絹本 墨畫 一幅 奈良市 男爵水谷川忠起出品



○邊壽民

壽民字ハ頤公淮安ノ人潑墨ナ善クシ蘆雁ヲ寫ス世ニ邊廬雁ト稱ス明ノ人ナリ

(一九八) 鷄冠花雄鷄圖 淡彩 木 一幅 東京市 九鬼周造出品

○陳子和

子和酒仙ト號ス人物山水花鳥ヲ善クス明ノ人ナリ

(七四) 花鳥圖 著絹色 木 一幅 礪城郡 能滿院寄託

◎支那繪畫作者未詳ノ部

○宋時代

(三) 香象大師像 著絹色 木 一幅 奈良市 東大寺出陳

(四〇) 阿彌陀如來像 同 同 一幅 大和郡 添上郡 極樂寺寄託

(四一五) 法華曼荼羅圖 著絹色 木 一幅 近江郡 成菩提院寄託

(四二二) 涅槃圖 同 同 三幅對 大和郡 宇陀郡 宗祐寺寄託

(九八) 金剛界曼荼羅圖 紫綾紋絹金銀泥畫 木 一幅 大和郡 高市郡 子島寺出陳

傳弘法大師唐ヨリ將來ト稱ス

(二五九) 羅漢像 著絹色 木 八十二幅ノ内 十九幅 山城郡 愛宕郡 大德寺出陳

傳林房珪周季常等筆ト稱ス

○元時代

(二八四) 阿彌陀佛 地藏菩薩十王圖 著絹色 木 屏風 一雙 大和郡 北葛城郡 當麻寺寄託

(三七三) 聖王羅漢曼荼羅圖 同 同 一幅 大和郡 生駒郡 法隆寺寄託

(三九九) 寶樓閣釋迦說相圖 同 同 一幅 同 唐招提寺寄託



●(一三九)勢至菩薩像 著絹色本  
 (二四四)羅漢像 同

一幅 近江國 長命寺出陳  
 雙幅 大和國 能滿院寄託

○明時代

(四二五)七曜曼荼羅圖 著絹色本  
 (三八二)聖觀世音菩薩像 同  
 (四三三)阿彌陀如來十六尊像 同  
 (六一)花鳥圖 同  
 (二五〇)蘆雁圖 墨絹畫本

一幅 近江國 寶殿寺寄託  
 一幅 大和國 達磨寺寄託  
 一幅 大和國 松尾寺寄託  
 雙幅 大和國 長谷寺寄託  
 一幅 東京市 上野君子出品

○朝鮮畫ノ部

●(一〇九)施餓鬼圖 著麻色布  
 (三二六)釋迦三尊十六善神像 金絹泥畫本  
 (三)釋迦如來說法圖 著麻色布

一幅 神戶市 藥仙寺出陳  
 一幅 大和國 弘仁寺寄託  
 一幅 大阪市 篠川利祐出品

○古畫摸本

(三)玉蟲厨子臺繪 著紙色本  
 (六)吉祥天、梵天、帝釋天、四天王像 著紙色本  
 (一〇九)持幡童子像 著紙色本

一幅 本館藏  
 七面 本館藏  
 一幅 本館藏

○原本法華寺所藏ノ國寶タリ

○玉蟲厨子ハ、推古天皇ノ御物ニシテ國寶トシテ今法隆寺ニ所藏ス  
 ○原本厨子屏繪 天平年代畫ノ所ト稱ス東京美術學校所藏ス



(一八)彌勒菩薩來迎圖 著紙 色木 額裝 一面 本館藏

○原本傳石川年足筆 高山寺所藏ノ國寶タリ

(一九)紅玻璃阿彌陀如來像 著紙 色木 額裝 一面 本館藏

○原本傳弘法大師筆 知恩院所藏ノ國寶タリ

(八三)不動明王二童子像 著紙 色木 額裝 一幅 本館藏

○原本傳弘法大師筆 醍醐寺所藏ノ國寶タリ

(一三)不動明王像 著紙 色木 額裝 一面 本館藏

○原本傳弘法大師筆 真正極樂寺所藏ス

(七)降三世明王像 著紙 色木 額裝 一面 本館藏

○原本傳弘法大師筆 醍醐寺所藏ノ國寶タリ

(六五)大元帥明王像 著紙 色木 額裝 一面 本館藏

○原本傳弘法大師筆 醍醐寺所藏ス

(一一)地藏菩薩像 著紙 色木 額裝 一面 本館藏

○原本傳小野篁筆 知恩院所藏ノ國寶タリ

(三〇)文殊菩薩像 著紙 色木 額裝 一面 本館藏

○原本傳巨勢金剛筆 知恩院所藏ス

(八)毘沙門天像 著紙 色木 額裝 一面 本館藏

○原本傳巨勢金剛筆 知恩院所藏ノ國寶タリ

(六八)聖德太子并二王子御像 著紙 色木 額裝 一幅 本館藏

○原本傳巨勢金剛筆

(三三)聖德太子御像 著紙 色木 額裝 一面 本館藏

○原本傳巨勢金剛筆 仁和寺所藏ノ國寶タリ



(三三) 不動明王像 著紙 本 額裝 一面 本館藏

○原本傳智證大師筆 曼殊院所藏ノ國寶タリ

(八二) 多聞天像 著紙 本 額裝 一幅 本館藏

○原本傳智證大師筆 圓城寺所藏ノ國寶タリ

(一六) 黃金剛童子像 著紙 本 額裝 一面 本館藏

○原本傳智證大師筆 圓城寺所藏ノ國寶タリ

(二九) 尊星王像 著紙 本 額裝 一面 本館藏

○原本傳智證大師筆 圓城寺所藏ノ國寶タリ

(一〇) 閻魔天像 著紙 本 額裝 一面 本館藏

○原本傳智證大師筆 教王護國寺所藏ノ國寶タリ

(三) 藤原武智磨 著紙 本 額裝 一幅 本館藏

○原本傳巨勢公弘筆 榮山寺所藏ス

(九五) 不空罽索觀世音菩薩像 著紙 本 額裝 一幅 本館藏

○原本傳春日其光筆 觀智院所藏ノ國寶タリ

(一七) 山越阿彌陀三尊像 著紙 本 額裝 一面 本館藏

○原本傳惠心僧都筆 禪林寺所藏ノ國寶タリ

(二〇八) 阿彌陀三尊廿五菩薩來迎圖 著紙 本 三幅對 本館藏

○原本傳惠心僧都筆 高野山巡寺八幡講所藏ノ國寶タリ

(四七) 持鉢釋迦如來像 著紙 本 額裝 一面 本館藏

○原本傳惠心僧都筆 四散寺所藏ノ國寶タリ

(九七) 二河白道曼荼羅圖 著紙 本 額裝 一幅 本館藏

○原本傳惠心僧都筆



(七〇) 新羅明神像 著紙本 一幅 本館藏

○原本傳僧覺超筆 圓城寺所藏ノ國寶タリ

(二八) 五髻文殊菩薩像 著紙本 一幅 本館藏

○原本傳僧仁海筆 妙心寺所藏ス

(九四) 善女龍王像 著紙本 一幅 本館藏

○原本傳僧定智筆 金剛峯寺所藏ノ國寶タリ

(二〇) 不動明王八大童子像 著紙本 額裝 一面 本館藏

○原本傳鳥羽僧正覺猷筆 圓城寺所藏ノ國寶タリ

(一〇六) 五髻文殊菩薩像 著紙本 額裝 一面 本館藏

○原本傳僧珍海筆 高野山遍照光院所藏ス

(二五) 延年舞圖 著紙本 額裝 一面 本館藏

○原本傳春日長筆 北野神社所藏ノ國寶タリ

(二七) 明惠上人像 著紙本 額裝 一面 本館藏

○原本傳惠日坊筆 仁和寺所藏ス

(八六) 一字金輪像 著紙本 一幅 本館藏

○原本傳藤原信實筆

(二六) 北野天神繪緣起ノ内 著紙本 額裝 二面 本館藏

○原本傳藤原信實筆 北野神社所藏ノ國寶タリ

(七七) 北野天神繪緣起地獄段 著紙本 一卷 本館藏

○原本同前

(六九) 不動明王二童子像 著紙本 一幅 本館藏

○原本傳道玄准后筆 青蓮院所藏ノ國寶タリ



(三四)大明國師像 著紙 色木 額裝 一面 本館藏

○原本傳宅間發賣筆 南禅寺所藏ノ國寶アリ

(九三)竹林七賢圖 淡紙 彩木 屏風地 六枚 本館藏

○原本傳啓書記筆 子爵松平康莊所藏ス

(一〇三)蓬萊山圖 墨紙 畫木 一枚 本館藏

○原本啓書記筆

(四二)鯉魚圖 墨紙 畫木 額裝 一面 本館藏

○原本啓書記筆 鴻池善右衛門所藏ス

(九二)山水圖 淡紙 彩木 十二枚 本館藏

○原本周文筆 六曲屏風一雙 松平康莊所藏ス

(三七)寒山拾得圖 墨紙 畫木 一枚 本館藏

○原本周文筆 津輕伯爵所藏ス

(三六)山水圖 墨紙 畫木 額裝 一面 本館藏

○原本兆殿司筆 南禅寺所藏ノ國寶アリ

(八七)山水圖 墨紙 畫木 一枚 本館藏

○原本相阿彌筆

(七五)達磨蘆雁圖 墨紙 畫木 三枚 本館藏

○原本能阿彌筆

(三八)夏季草花圖 著紙 色木 額裝 四面 本館藏

○原本相阿彌筆 伊藤平左衛門所藏ス

(七二)葡萄圖 墨紙 畫木 一枚 本館藏

○原本傳僧惠庵筆 本法寺所藏ス



(四) 苦行釋迦像 著紙本 額裝 一面 本館藏

○原本曾我蛇足筆 大德寺塔中真珠庵所藏ノ國寶タリ

(三九) 達磨德山臨濟像 著紙本 額裝 三面 本館藏

○原本曾我蛇足筆 大德寺塔中養徳院所藏ノ國寶タリ

(四二) 二王像 著紙本 額裝 二面 本館藏

○原本傳曾我蛇足筆 妙心寺塔中東海菴所藏ス

(二〇三) 富士山青王山徑山寺圖 著墨紙本 額裝 三枚 本館藏

○原本傳雪舟筆

(九六) 四季山水圖 著淡紙本 額裝 四枚 本館藏

○原本傳雪舟筆

(四三) 夏冬山水圖 著墨紙本 額裝 二面 本館藏

○原本傳雪舟筆 曼珠院所藏ノ國寶タリ

(四五) 鴨圖 著紙本 額裝 二面 本館藏

○原本狩野元信筆 南禪寺所藏ス

(四四) 花鳥圖 著墨紙本 額裝 四面 本館藏

○原本狩野元信筆 靈雲院所藏ノ國寶タリ

(七八) 波圖 著淡紙本 額裝 十二枚 本館藏

○原本狩野元信筆 永觀堂所藏ス

(四六) 山水圖 著紙本 額裝 一面 本館藏

○原本狩野元信筆 妙覺寺所藏ス

(六六) 山水人物圖 著紙本 額裝 二面 本館藏

○原本狩野元信筆 靈雲院所藏ノ國寶タリ



(八四) 花鳥圖 墨紙 十二枚 本館藏

○原本宮本二天筆

(八〇) 水呑虎圖 著紙 二枚 本館藏

○原本狩野探幽筆

(七九) 竹圖 著紙 四枚 本館藏

○原本狩野探幽筆

(二〇七) 保津川圖 著紙 六曲屏風 一雙 本館藏

○原本四山應真筆

(一三) 釋迦如來像 著紙 額裝 一面 本館藏

○原本 神護寺所藏ノ國寶タリ

(八五) 釋迦如來金棺出現圖 著紙 額裝 一幅 本館藏

○原本長法寺所藏ノ國寶タリ

(一九) 準胝佛母像 著紙 額裝 一面 本館藏

○原本慶隆寺所藏ス

(八九) 天人像 著紙 額裝 三卷 本館藏

○原本法界寺壁畫

(九〇) 五髻文殊菩薩像 著紙 額裝 一幅 本館藏

○原本高野山所藏ノ國寶タリ

(一四) 普賢延命菩薩像 著紙 額裝 一面 本館藏

○原本醍醐寺所藏ノ國寶タリ

(二二) 普賢菩薩像 著紙 額裝 一面 本館藏

○原本安樂院所藏ノ國寶タリ



(二三) 清瀨權現像 著紙 色木 額裝 一面 本館藏

○原本醍醐寺所藏ス

(九一) 因果經 著紙 色木 一卷 本館藏

○原本報恩院所藏ノ國寶タリ

(三一) 羅漢像 著紙 色木 額裝 一面 本館藏

○原本知恩院所藏ス

(三五) 羅漢像 著紙 色木 額裝 一面 本館藏

○原本禪林寺所藏ス

(六七) 羅漢像 著紙 色木 額裝 一面 本館藏

○原本禪林寺所藏ス

(一〇五) 羅漢像 著紙 色木 二幅 本館藏

○原本來迎寺所藏ノ國寶タリ

(二四) 孔雀明王像 著紙 色木 額裝 一面 本館藏

○原本安樂壽院所藏ノ國寶タリ

(一五) 梵天羅刹天像 著紙 色木 額裝 二面 本館藏

○原本三寶戸寺所藏ス

(四八) 天台大師像 著紙 色木 額裝 一面 本館藏

○原本延暦寺所藏ノ國寶タリ

(三三) 聖德太子二王及二天王像 著紙 色木 額裝 一幅 本館藏

○原本禪林寺所藏ノ國寶タリ

(一〇〇) 扇面寫經下繪 著紙 色木 三卷 本館藏

○原本四天王寺所藏ノ國寶タリ



(二〇二)樓閣山水圖 著紙色木 六幅 本館藏

○原本ハ屏風ニシテ神護寺所藏ノ國寶タリ

(八三)阿彌陀如來像 著紙色木 一幅 本館藏

○原本詳カナラズ

(六四)釋迦乳供像 著紙色木 額裝 一面 本館藏

○原本傳吳道子筆

(五三)稱讚淨土經說相圖 著紙色木 額裝 一面 本館藏

○原本傳吳道子筆 知恩院所藏ノ國寶タリ

(四九)觀世音菩薩像 著紙色木 額裝 一面 本館藏

○原本傳吳道子筆 天龍寺所藏ノ國寶タリ

(五〇)山水圖 著紙色木 額裝 二面 本館藏

○原本傳吳道子筆 大德寺塔中高桐院所藏ス

(七一)瀑布圖 著紙色木 額裝 一枚 本館藏

○原本傳王維筆 智積院所藏ノ國寶タリ

(九八)阿彌陀三尊像 著紙色木 一幅 本館藏

○原本傳李龍眠筆

(一〇四)維摩像 著紙色木 額裝 一枚 本館藏

○原本傳李龍眠筆

(五八)普賢菩薩像 著紙色木 額裝 一面 本館藏

○原本傳馬麟筆 妙心寺所藏ノ國寶タリ

(五九)虎溪三笑圖 著紙色木 額裝 二面 本館藏

○原本傳馬麟筆 白山彦三郎所藏ス



(五七) 參 禪 圖 著紙 色本 額裝 二面 本館藏

○原本傳馬漢筆

(九九) 山 水 圖 著紙 彩木 四枚 本館藏

○原本馬漢筆

(五五) 初陽對月 圖 著紙 墨本 額裝 二面 本館藏

○原本傳法楷筆 妙心寺所藏ス

(五四) 蓮 圖 著紙 色本 額裝 二面 本館藏

○原本傳徐熙筆 知恩院所藏ノ國寶タリ

(六〇) 中觀音 左右 猿 鶴 圖 著紙 色本 額裝 三面 本館藏

○原本傳牧溪筆 大德寺所藏ノ國寶タリ

(五三) 羅 漢 像 著紙 色本 二面 本館藏

○原本傳禪月筆 東海菴所藏ス

(八八) 孔雀明王 像 著紙 色本 一幅 本館藏

○原本傳張思恭筆 仁和寺所藏ノ國寶タリ

(五二) 釋迦十大弟子 像 著紙 色本 額裝 二面 本館藏

○原本傳張思恭筆 禪林寺所藏ノ國寶タリ

(五六) 不空三藏 像 著紙 色本 額裝 一面 本館藏

○原本傳張思恭筆 高山寺所藏ノ國寶タリ

(六三) 平等大王 都市大王 像 著紙 色本 額裝 二面 本館藏

○原本傳陸信忠筆 知恩院所藏ス

(六一) 牡丹 圖 著紙 色本 額裝 一面 本館藏

○原本傳錢舜舉筆 知恩院所藏ノ國寶タリ



82  
625

(六三) 運

鷲

圖

著紙

色木

額裝

一面

本

館

藏

○原本傳王若水筆

(七三) 布

袋

圖

墨紙

藍本

一枚

本

館

藏

○原本揚月筆

建仁寺塔中瀬居蓮所藏ス

(七四) 山

水

圖

墨紙

藍本

一枚

本

館

藏

○原本揚月筆

下村忠兵衛所藏ス

(四) 聖德太子并三王子御像

淡紙

彩本

一幅

本

館

藏

○原本 御物 傳百濟國阿佐太子筆



82  
625

明治四十三年十二月二十日印刷及發行

(定價金拾錢)

發行者 奈良帝室博物館

印刷者 奈良市橋本町三十六番地 善兵衛

印刷所 奈良市橋本町三十六番地 奈良明新社

電話長二四六番

六、蓮 鷲 圖 紙 色 額 裝 一 面 本 館 藏

○原本佛王若水筆

七、布 袋 圖 紙 墨 木 一 枚 本 館 藏

○原本揚月筆 建仁寺塔中禪居蓋所藏

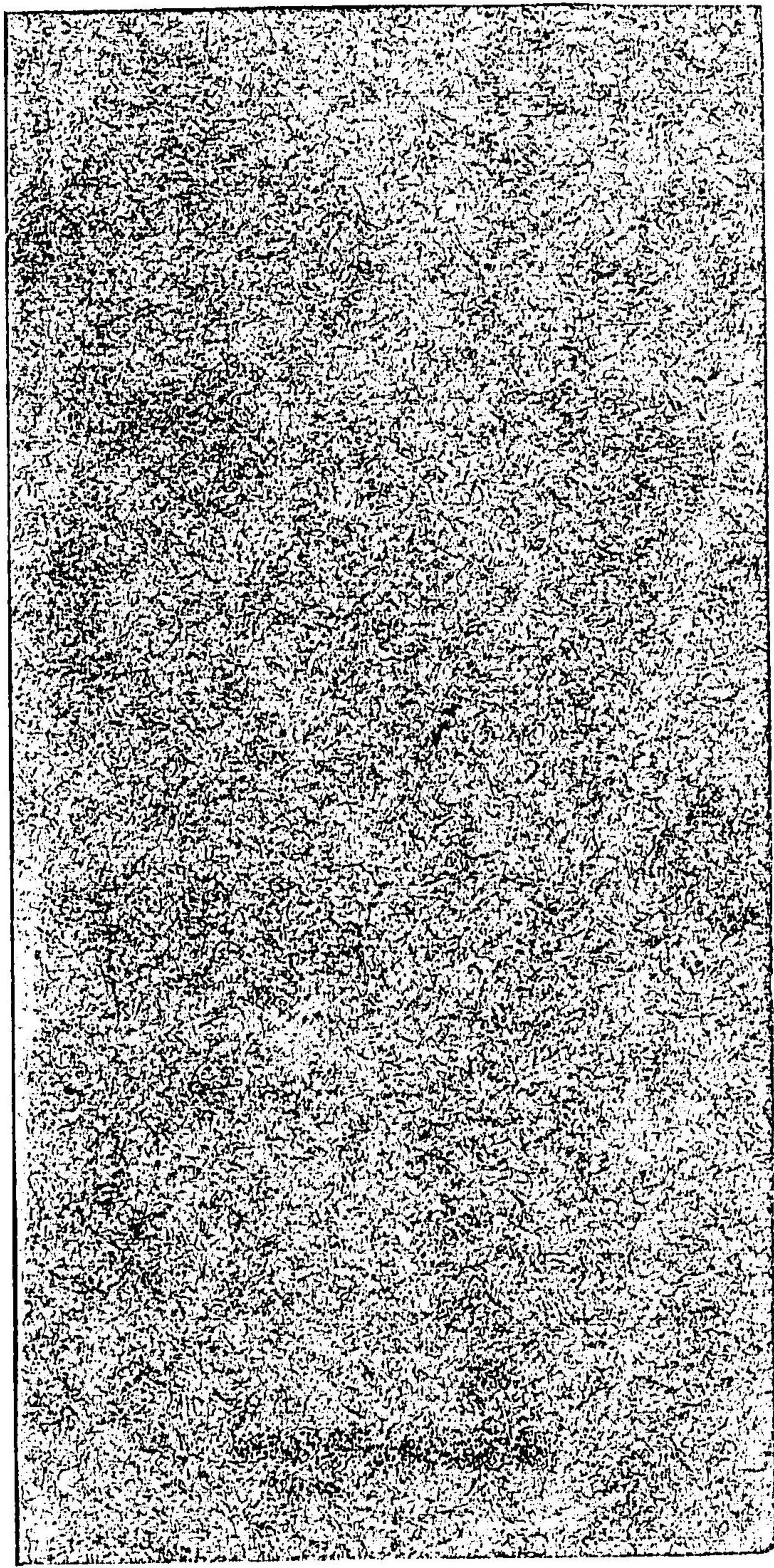
七、四山 水 圖 紙 墨 木 一 枚 本 館 藏

○原本揚月筆 下村忠兵衛所藏

四、聖德太子并三王子御像 紙 墨 木 一 幅 本 館 藏

○原本 御物 傳百濟國阿佐太子筆







82  
625



