

特44

190



特<sup>44</sup>  
190



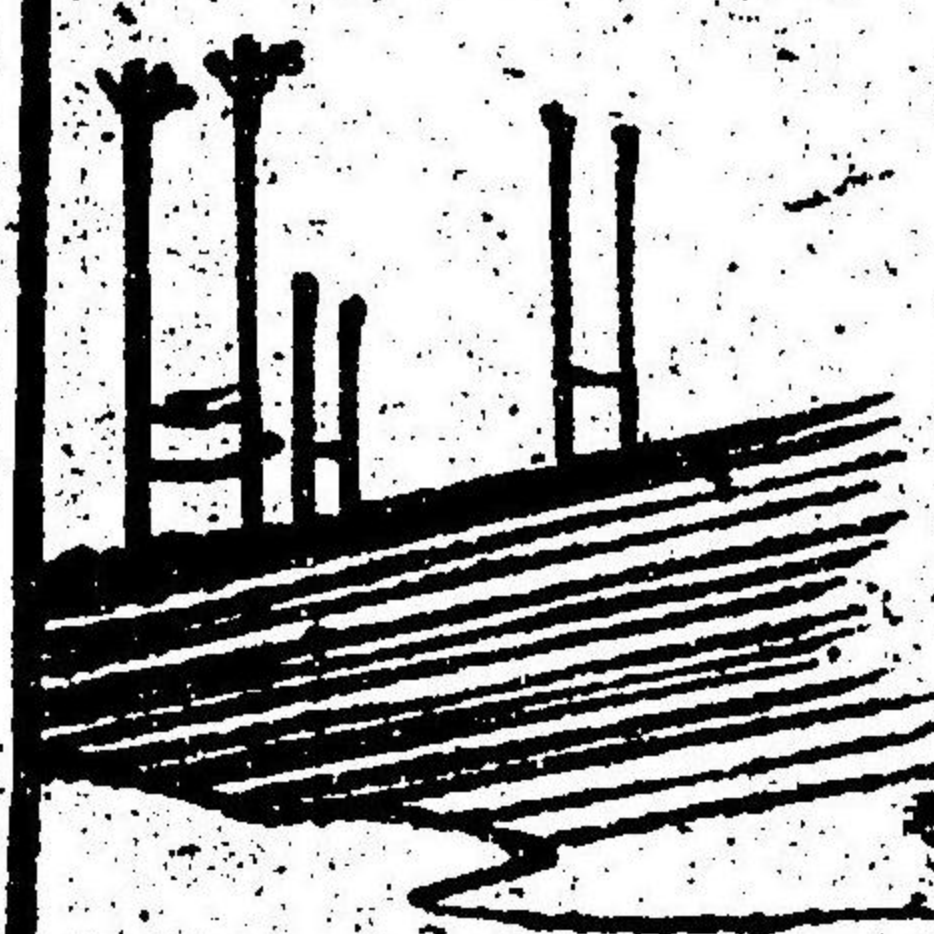
明治二十年四月十三日内務省交付 3536

武蔵野の春の光景  
春の光景  
春の光景  
春の光景  
春の光景  
春の光景  
春の光景  
春の光景  
春の光景  
春の光景





1. <sup>1</sup> <sup>2</sup> <sup>3</sup> <sup>4</sup> <sup>5</sup> <sup>6</sup> <sup>7</sup> <sup>8</sup> <sup>9</sup> <sup>10</sup> <sup>11</sup> <sup>12</sup> <sup>13</sup> <sup>14</sup> <sup>15</sup> <sup>16</sup> <sup>17</sup> <sup>18</sup> <sup>19</sup> <sup>20</sup> <sup>21</sup> <sup>22</sup> <sup>23</sup> <sup>24</sup> <sup>25</sup> <sup>26</sup> <sup>27</sup> <sup>28</sup> <sup>29</sup> <sup>30</sup> <sup>31</sup> <sup>32</sup> <sup>33</sup> <sup>34</sup> <sup>35</sup> <sup>36</sup> <sup>37</sup> <sup>38</sup> <sup>39</sup> <sup>40</sup> <sup>41</sup> <sup>42</sup> <sup>43</sup> <sup>44</sup> <sup>45</sup> <sup>46</sup> <sup>47</sup> <sup>48</sup> <sup>49</sup> <sup>50</sup> <sup>51</sup> <sup>52</sup> <sup>53</sup> <sup>54</sup> <sup>55</sup> <sup>56</sup> <sup>57</sup> <sup>58</sup> <sup>59</sup> <sup>60</sup> <sup>61</sup> <sup>62</sup> <sup>63</sup> <sup>64</sup> <sup>65</sup> <sup>66</sup> <sup>67</sup> <sup>68</sup> <sup>69</sup> <sup>70</sup> <sup>71</sup> <sup>72</sup> <sup>73</sup> <sup>74</sup> <sup>75</sup> <sup>76</sup> <sup>77</sup> <sup>78</sup> <sup>79</sup> <sup>80</sup> <sup>81</sup> <sup>82</sup> <sup>83</sup> <sup>84</sup> <sup>85</sup> <sup>86</sup> <sup>87</sup> <sup>88</sup> <sup>89</sup> <sup>90</sup> <sup>91</sup> <sup>92</sup> <sup>93</sup> <sup>94</sup> <sup>95</sup> <sup>96</sup> <sup>97</sup> <sup>98</sup> <sup>99</sup> <sup>100</sup>



1. <sup>1</sup> <sup>2</sup> <sup>3</sup> <sup>4</sup> <sup>5</sup> <sup>6</sup> <sup>7</sup> <sup>8</sup> <sup>9</sup> <sup>10</sup> <sup>11</sup> <sup>12</sup> <sup>13</sup> <sup>14</sup> <sup>15</sup> <sup>16</sup> <sup>17</sup> <sup>18</sup> <sup>19</sup> <sup>20</sup> <sup>21</sup> <sup>22</sup> <sup>23</sup> <sup>24</sup> <sup>25</sup> <sup>26</sup> <sup>27</sup> <sup>28</sup> <sup>29</sup> <sup>30</sup> <sup>31</sup> <sup>32</sup> <sup>33</sup> <sup>34</sup> <sup>35</sup> <sup>36</sup> <sup>37</sup> <sup>38</sup> <sup>39</sup> <sup>40</sup> <sup>41</sup> <sup>42</sup> <sup>43</sup> <sup>44</sup> <sup>45</sup> <sup>46</sup> <sup>47</sup> <sup>48</sup> <sup>49</sup> <sup>50</sup> <sup>51</sup> <sup>52</sup> <sup>53</sup> <sup>54</sup> <sup>55</sup> <sup>56</sup> <sup>57</sup> <sup>58</sup> <sup>59</sup> <sup>60</sup> <sup>61</sup> <sup>62</sup> <sup>63</sup> <sup>64</sup> <sup>65</sup> <sup>66</sup> <sup>67</sup> <sup>68</sup> <sup>69</sup> <sup>70</sup> <sup>71</sup> <sup>72</sup> <sup>73</sup> <sup>74</sup> <sup>75</sup> <sup>76</sup> <sup>77</sup> <sup>78</sup> <sup>79</sup> <sup>80</sup> <sup>81</sup> <sup>82</sup> <sup>83</sup> <sup>84</sup> <sup>85</sup> <sup>86</sup> <sup>87</sup> <sup>88</sup> <sup>89</sup> <sup>90</sup> <sup>91</sup> <sup>92</sup> <sup>93</sup> <sup>94</sup> <sup>95</sup> <sup>96</sup> <sup>97</sup> <sup>98</sup> <sup>99</sup> <sup>100</sup>





Handwritten Japanese text in a vertical column, likely a haikai or a short poem, positioned to the left of the woman playing the shamisen.



Handwritten Japanese text in a vertical column, likely a haikai or a short poem, positioned to the left of the woman playing the shamisen.



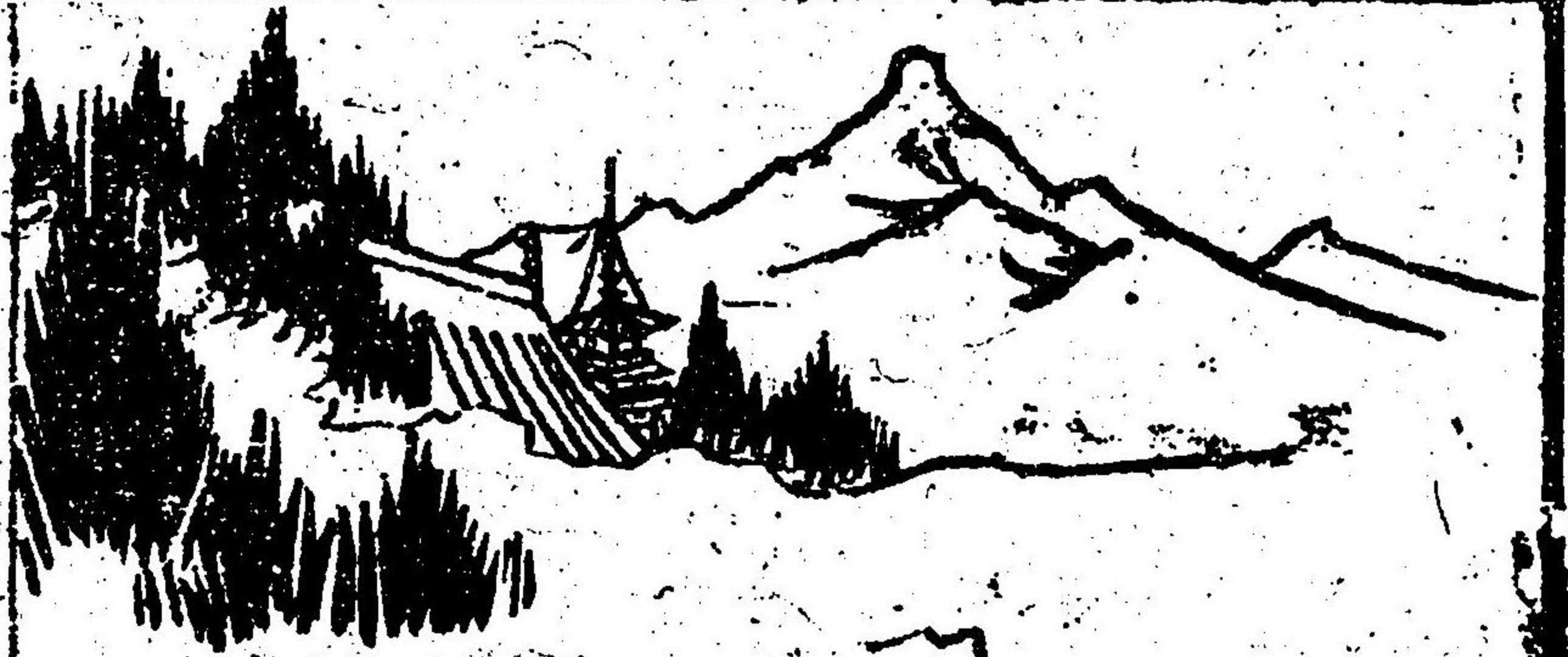
一勝子なる三箇人を見たりて其の茶を飲ませり  
 大味竹より茶の味を二木も茶板名を丁大匠  
 正し茶の味も茶の味も茶の味も茶の味も  
 正し茶の味も茶の味も茶の味も茶の味も  
 正し茶の味も茶の味も茶の味も茶の味も  
 正し茶の味も茶の味も茶の味も茶の味も





空の如く

遠く山に雲の如く  
静かに空を満ちて  
静かに空を満ちて  
静かに空を満ちて  
静かに空を満ちて  
静かに空を満ちて  
静かに空を満ちて

















此の世に生かされしは  
 此の世に死なばこそ  
 此の世に生かされしは  
 此の世に死なばこそ  
 此の世に生かされしは  
 此の世に死なばこそ  
 此の世に生かされしは  
 此の世に死なばこそ



山  
 山  
 山



此の世に生かされしは  
 此の世に死なばこそ  
 此の世に生かされしは  
 此の世に死なばこそ  
 此の世に生かされしは  
 此の世に死なばこそ  
 此の世に生かされしは  
 此の世に死なばこそ











四

價

御明治二十三年  
五月三日  
編輯出版人  
長谷川園吉



特44

190

074339-000-7

特44-190

新撰大津えぶし

長谷川 園吉 / 刊

M20

CEI-1563

