

CARTA DE APROXIMACIÓN POR INSTRUMENTOS
INSTRUMENT APPROACH CHART

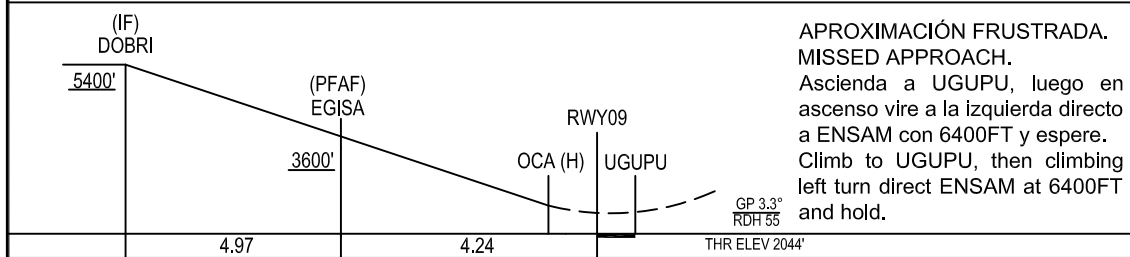
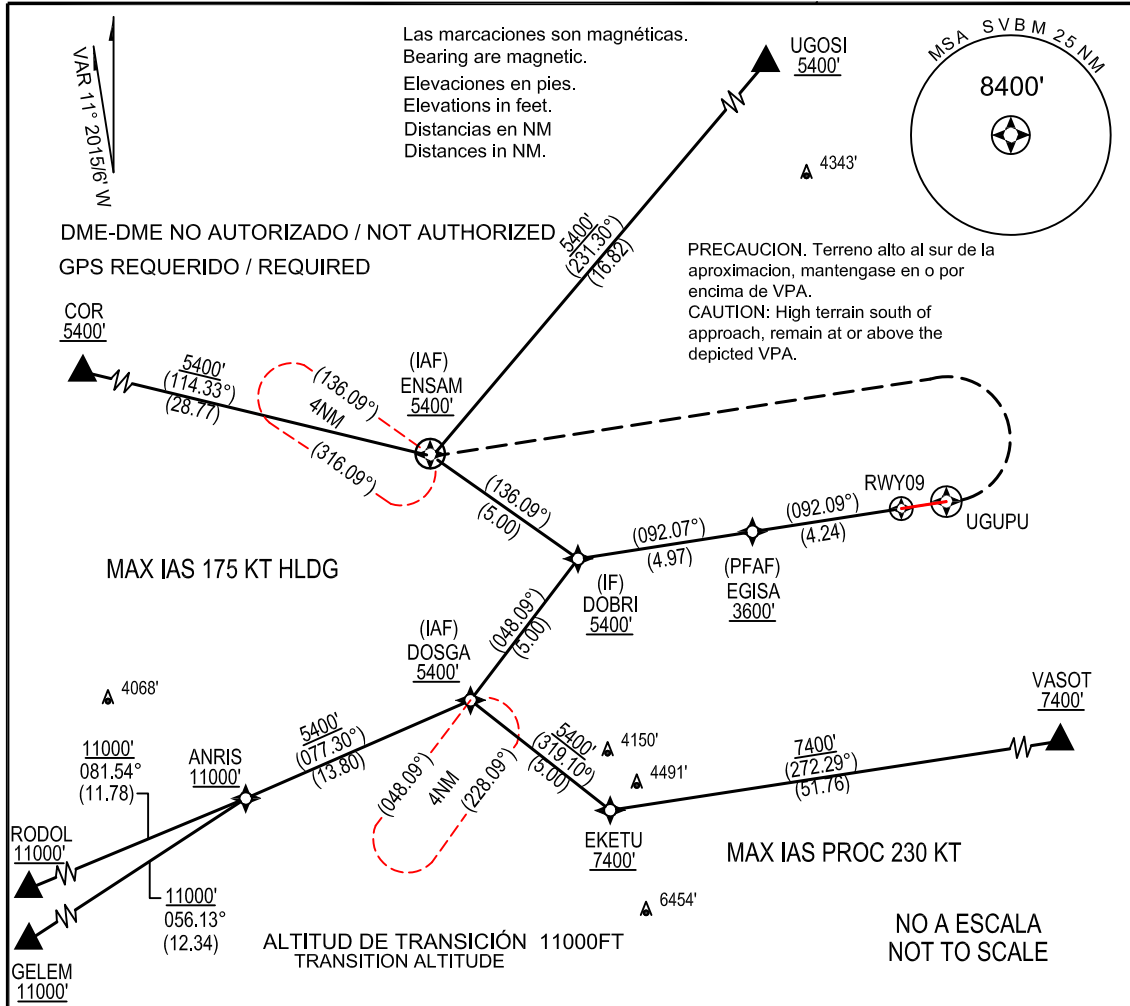
APP 119.4,120.70
TWR 123.50
SMC 121.90
ATIS 132.75
Emerg. 121.50

BARQUISIMETO
Gral. Jacinto Lara INTL.

IAC

ELEV 2044 FT

RNP Z RWY 09 (LNAV/VNAV ONLY)



ATERRIAJE DIRECTO (STRAIGHT IN) RWY 09

CAT	A	B	C	D
	OCA 2699'	(H) (655')	VIS 3.0KM	NA

NOTAS: Procedimiento NA usando reglaje altímetro remoto.
NOTES: Procedure NA when using remote altimeter setting.

**TABLA CODIFICACION CARTA DE APROXIMACION POR INSTRUMENTOS /
INSTRUMENT APPROACH CHART TABLE CODING**

RNP Z RWY 09 (LNAV/VNAV ONLY)

TERMINADOR DE RUTA / PATH TERMINATOR	PUNTO DE REFERENCIA / WAYPOINT				
	NOMBRE / NAME	TIPO DE PUNTO / TYPE OF POINT	FLY OVER	COORDENADAS / COORDINATES	
--	VASOT	FEEDER	--	10° 01' 50.00" N	068° 38' 44.00" W
TF	EKETU	--	N	09° 53' 53.79" N	069° 30' 34.12" W
--	GELEM	FEEDER	--	09° 42' 41.10" N	069° 56' 13.30" W
--	RODOL	FEEDER	--	09° 47' 29.10" N	069° 58' 37.30" W
TF	ANRIS	--	N	09° 51' 25.57" N	069° 47' 21.94" W
--	COR	FEEDER	--	10° 10' 34.40" N	070° 04' 01.70" W
--	UGOSI	FEEDER	--	10° 16' 47.00" N	069° 24' 37.00" W
TF	ENSAM	IAF	N	10° 03' 53.41" N	069° 35' 38.78" W
TF	DOSGA	IAF	N	09° 56' 59.74" N	069° 34' 33.35" W
TF	DOBRI	IF	N	10° 01' 00.14" N	069° 31' 29.97" W
TF	EGISA	PFAF	N	10° 01' 46.57" N	069° 26' 31.49" W
TF	THR 09	--	Y	10° 02' 26.13" N	069° 22' 16.81" W
DF	UGUPU	MATWP	Y	10° 02' 38.05" N	069° 20' 59.60" W
DF	ENSAM	MAHWP	Y	10° 03' 53.41" N	069° 35' 38.78" W