

武
九
七

七十九





纂醫宗金鑑卷七十九

編輯刺灸心法要訣目錄

九鍼原始歌

九鍼式圖並九鍼主治法歌

行鍼次第手法歌 共十二歌

中指定同身寸圖

行鍼分寸法歌

十二經井榮俞經合原刺淺深歌

五藏井榮俞經合歌



六府并榮俞原經合歌

十二經表裏原絡總歌

肺經表裏原絡穴圖

肺經表裏原絡穴主治歌

大腸經表裏原絡穴圖

大腸經表裏原絡穴主治歌

脾經表裏原絡穴圖

脾經表裏原絡穴主治歌

胃經表裏原絡穴圖

胃經表裏原絡穴主治歌

心經表裏原絡穴圖

心經表裏原絡穴主治歌

小腸經表裏原絡穴圖

小腸經表裏原絡穴主治歌

腎經表裏原絡穴圖

腎經表裏原絡穴主治歌

膀胱經表裏原絡穴圖

膀胱經表裏原絡穴主治歌

三焦經表裏原絡穴圖

三焦經表裏原絡穴主治歌

心包絡經表裏原絡穴圖

心包絡經表裏原絡穴主治歌

膽經表裏原絡穴圖

膽經表裏原絡穴主治歌

肝經表裏原絡穴圖

肝經表裏原絡穴主治歌

八脈交會八穴歌

衝脈公孫穴圖

衝脈公孫穴主治歌

陰維內關穴圖

陰維內關穴主治歌

帶脈臨泣穴圖

帶脈臨泣穴主治歌

陽維外關穴圖

陽維外關穴主治歌

督脈後谿穴圖

督脈後谿穴主治歌

陽蹻申脈穴圖

陽蹻申脈穴主治歌

任脈列缺穴圖

任脈列缺穴主治歌

陰蹻照海穴圖

陰蹻照海穴主治歌

手足十二經所屬歌

天干十二經表裏歌

地支十二經流注歌

十二經相傳次序歌

十二經起止歌

十二經穴周流歌

十二經脈氣血多少歌

御纂醫宗金鑑卷七十九

編輯刺灸心法要訣

九鍼原始歌

九鍼因何而有名原於天地大數生始於一而終於九天地人時音律星風野九九八十一鍼應其數起黃鐘皮肉筋脈聲陰陽齒氣九竅關節通

註

靈樞九鍼篇帝曰九鍼焉生何因有名岐伯曰天地之大數也始於一終於九一法天二法地三法人四法時五法音六法律七法星

八法風九法野九鍼者聖人起天地之數始於一而終於九九而九之九九八十一以起黃鐘之數鍼之數應之而人之身形亦應之皮應天肉應地血脈應人筋應時聲應音陰陽應律齒面目應星氣應風九竅三百六十五絡應九野此天人相通之道也故一鍼皮二鍼肉三鍼脈四鍼筋五鍼骨六鍼調陰陽七鍼益精八鍼除風九鍼通九竅除三百六十五節氣各有所主也

九鍼式圖並九鍼主治法歌

一曰鑱鍼式圖



註經之一曰鑱鍼者取法於巾鍼去末寸半卒銳之長一寸六分鑱者銳也卒者尾也謂此鍼長一寸六分上去末寸半下只留一分之鋒欲淺刺不令深入也

鑱鍼主治法歌

鑱鍼即今箭頭鍼主刺皮膚邪肉侵母令深入寫

陽氣邪正相安榮衛均

註 鑱鍼即今箭頭鍼也主刺邪熱病在頭身皮

膚之證母令深入深則有傷陽氣故必分許

淺淺刺之使邪去而正不傷榮衛得和則病

除矣

二曰員鍼式圖



註 經之二曰員鍼者取法於絮鍼箭其身而卵

其鋒長一寸六分箭身卵鋒者謂身直如竹

箭末鋒員如卵銳也

員鍼主治法歌

員鍼取法於絮鍼主治邪氣侵肉分箭身卵鋒不

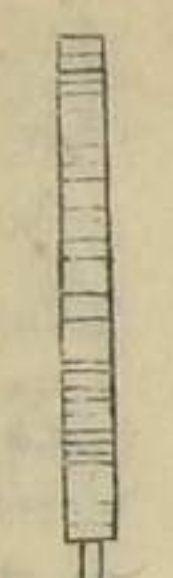
傷正利導分肉邪自平

註 員鍼即絮鍼也主治邪氣在分肉之間蓋箭

身卵鋒利導分肉能使邪氣行而不傷於肌

肉之正氣也

三曰鍤鍼式圖



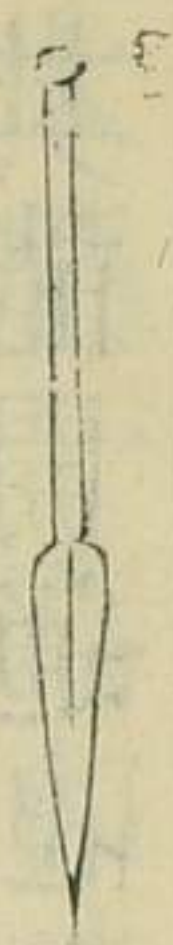
註 經之三曰鍤鍼者取法於黍粟之銳長三寸
半黍粟之銳者員而微尖利於用補者也

鍤鍼主治法歌

鍤鍼之銳如黍粟恐其深入傷肌肉按脈勿陷以
致氣刺之邪氣使獨出

註 鍤鍼之鋒如黍粟之銳主治邪在脈中不欲
深入只按脈以候氣至刺脈中之邪氣使獨
出也若深按陷至肌肉邪氣雖出而肌肉之
正氣必傷矣

四曰鋒鍼式圖



註 經之四曰鋒鍼者取法於絮鍼刃三隅長一
寸六分其上去八分下留八分刃三隅者蓋
直壯而銳可以寫熱出血也

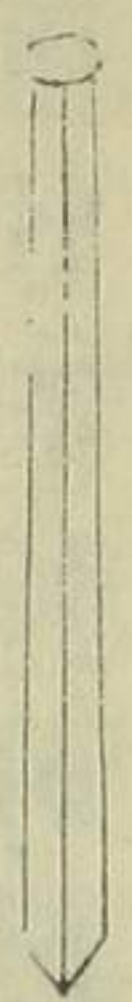
鋒鍼主治法歌

鋒鍼即今三稜名主刺癰邪時氣壅發於經絡癰
不解寫熱出血榮衛通

註 鋒鍼即今三稜鍼主刺時氣溫熱癰邪也

發於經絡中壅痼不解之病用三稜鍼之鋒
利以寫熱出血使經絡開通榮衛調和而壅
痼之疾愈矣

五曰鈹鍼式圖



註
經之五曰鈹鍼者取法於劍鋒廣二分半長
四寸其必廣二分半長四寸末如劍鋒者取
其能開通也

鈹鍼主治法歌

鈹鍼之鋒末如劍主刺寒熱兩相搏合而為癰膿
已成大膿一寫卽時和

註
鈹鍼之鋒末如劍者主刺寒熱相搏或邪氣
鬱於榮衛凝滯不通發為癰疽其膿已成用
此開之以取大膿大膿寫則陰陽和而癰熱
愈矣

六曰員利鍼式圖



註
經之六曰員利鍼者取法於鼈鍼微大其末

反小其身長一寸六分其取法於釐者以毛之強者曰釐用其細健可稍深也

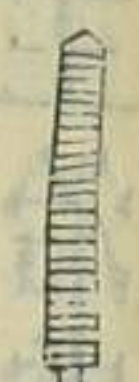
員利鍼主治法歌

員利鍼形尖如釐主治虛邪客於經暴痺走注歷節病刺之經絡即時通

註

員利鍼尖其形如釐員而且銳主治虛邪客於經絡而為暴痺與走注歷節疼痛等病以此刺之則經絡流通而虛邪自去矣

七日毫鍼式圖



註

經之七日曰毫鍼者尖如蚊蚋喙取法於毫毛長一寸六分其必尖如蚊蚋喙者取其微細徐緩也

毫鍼主治法歌

毫鍼主治虛痺纏養正除邪在徐緩寒熱痛痺浮淺疾靜入徐出邪正安

註

毫鍼者因取法於毫毛故名之也主刺邪客經絡而為痛痺邪氣輕淺者也凡正氣不足

之人用此鍼刺之靜以徐往漸散其邪微以久留緩養正氣則寒邪痛痺浮淺之在絡者皆可平也

八曰長鍼式圖



註經之八曰長鍼者取法於綦鍼長七寸為其可以取深邪遠痺也

長鍼主治法歌

長鍼主治虛邪傷內舍骨解節腠映欲取深邪除

遠痺刺法得宜始可康

註長鍼即今環跳鍼也主虛邪深入內舍於骨

解腰脊節腠之間凡欲取深遠疼痛之邪必得身長末鋒之鍼如法以刺之方能使深邪出遠痺解而得安康也

九曰大鍼式圖



註經之九曰大鍼者取法於鋒鍼其鋒微員長四寸尖形如挺粗而且巨可以瀉通機關也

大鍼主治法歌

大鍼主刺周身病淫邪溢於肌體中為風為水關節痺關節一利大氣通

註 大鍼者即古人之燔鍼也凡周身淫邪或風

或水溢於肌體留而不能過於關節壅滯為

病者以此刺之使關節利大氣通則淫邪壅

於經絡風虛腫毒傷於肌體者皆可去也

按 此九鍼皆本於靈樞經中大小長短之法無

有異也但細玩經中九鍼之用凡所取者皆

言有餘之實邪則鍼之不宜於治虛也從可

知矣

行鍼次第手法歌

行鍼手法口訣多撮要編為十二歌取穴持溫進

指攝退搓撚留搖拔合

註 十二字分次第手法歌訣始自三衢楊繼洲

後之諸家口訣雖多皆不免於繁雜今撮其

要仍編為十二歌訣庶簡明切當便於後學

一取穴歌

御纂醫宗金鑑 卷之二十一
取穴先將爪切深須教母外慕其心令彼榮衛無
傷礙醫者方堪入妙鍼

註
凡下鍼用左手大指爪甲重切所鍼之穴令
氣血開教病者心專於內不要外馳然後下
鍼使鍼不傷榮衛方堪入妙也

二持鍼歌

持鍼之士要心雄手如握虎莫放鬆欲識機關三
部奧須將此理再推窮

註
凡下鍼之士須心小力雄以右手持鍼於穴

上勢若握虎不敢放鬆着力旋插直至應止
之處吸氣三口然後提鍼徐徐而用凡機關
三才奧理欲識於心而行於鍼者須將此再
三推窮可也

三溫鍼歌

溫鍼之理最爲良口內溫和審穴方母令冷熱相
爭搏榮衛宣通始安祥

註
凡下鍼必先將所用之鍼入於口中使之溫
熱審定穴所方可與刺勿令冷熱相爭庶而

御纂醫宗金鑑 卷一百九 九
氣調和而得安祥也

四進鍼歌

進鍼理法取關機失經失穴最不宜陽經取陷陰
經脈三思已定鍼之愈

註 凡下鍼要病人神氣定息數勻醫者亦如之

關機最密切勿太忙須細審經絡穴所在何
部分不可輕施其鍼失於經絡穴所也如在
陽部必取筋骨間陷下之處則不傷於筋骨
如在陰分郄腠之內動脈相應間則以爪重
切經絡少待片時方可進鍼而不傷於榮衛
又必三思已定然後下鍼病可愈矣

五指循歌

部分經絡要指循只爲鍼頭不緊沉推則行之引
則止調和血氣使來臨

註 凡下鍼若氣不至用指於所屬部分經絡之
路上下左右推而行之引而止之往來循之
使氣血上下均勻鍼下自然氣至沉緊得氣
卽寫之意也

六攝法歌

攝法原因氣滯經大指爪甲切莫輕以指攝鍼待
氣至邪氣流行鍼自輕

註

凡攝鍼者因鍼下邪氣滯澇不行也隨經絡
上下用大指爪甲重切之使正氣流行則邪
氣不能滯澇而鍼下自覺活動矣

七退鍼歌

退鍼手法理要知三才訣內總玄機一部六數三
吸氣須臾疾病自然愈

註

凡退鍼全在手法三才之內皆有要訣元機
不可不知如欲退鍼必須緩緩而出自地部
退至人部再漸退至天部俱用少陰之六數
瀉之每一部六數須要少停三部共行三六
一十八數令病人吸氣三口隨吸隨提徐徐
退至天部其疾病自然除矣

八搓鍼歌

搓鍼瀉氣最爲奇氣至鍼纏莫就移渾如搓線攸
攸轉急則纏鍼肉不離

註 搓鍼者凡進退搓捻皆催其氣至以瀉邪氣也如覺鍼下氣緊切勿就移須用瀉法但微微動轉如搓線之狀若轉之太緊必至肉纏鍼頭邪氣滯澇而不能除矣

九撚鍼歌

撚鍼指法不相同一般在手兩般功內外轉移行上下助正伏邪疾自輕

註

凡撚鍼時雖一般在手而指法不同故功有兩般也如欲治上則大指向外撚外撚者令其氣向上也如欲治下則大指向內撚內撚者令其氣至下也內撚為之補外撚為之瀉如經絡向下者轉鍼頭逆之則為迎也經絡向上者移鍼頭順之則為隨也指法得宜則正氣自復而邪氣自退矣

十留鍼歌

留鍼取氣候沉浮出入徐徐必逗留能令榮衛縱橫散巧妙元機在指頭

註

留鍼者凡出鍼至於天部入鍼至於地部須

在皮膚肌肉間徐徐容留令榮衛宣散方可
出鍼入鍼若出鍼太急則血隨鍼出反傷榮
衛其巧妙元機全在指頭也

十一搖鍼歌

搖鍼三部皆六搖依次推排在指梢孔穴大開無
窒礙邪氣退除病自消

註

搖鍼者如出鍼三部欲瀉之際每一部搖二
三搖多者不過六搖而已以指捻鍼如扶人
頭搖之之狀使孔穴開大無有窒礙庶邪氣
退除而病愈矣

十二拔鍼歌

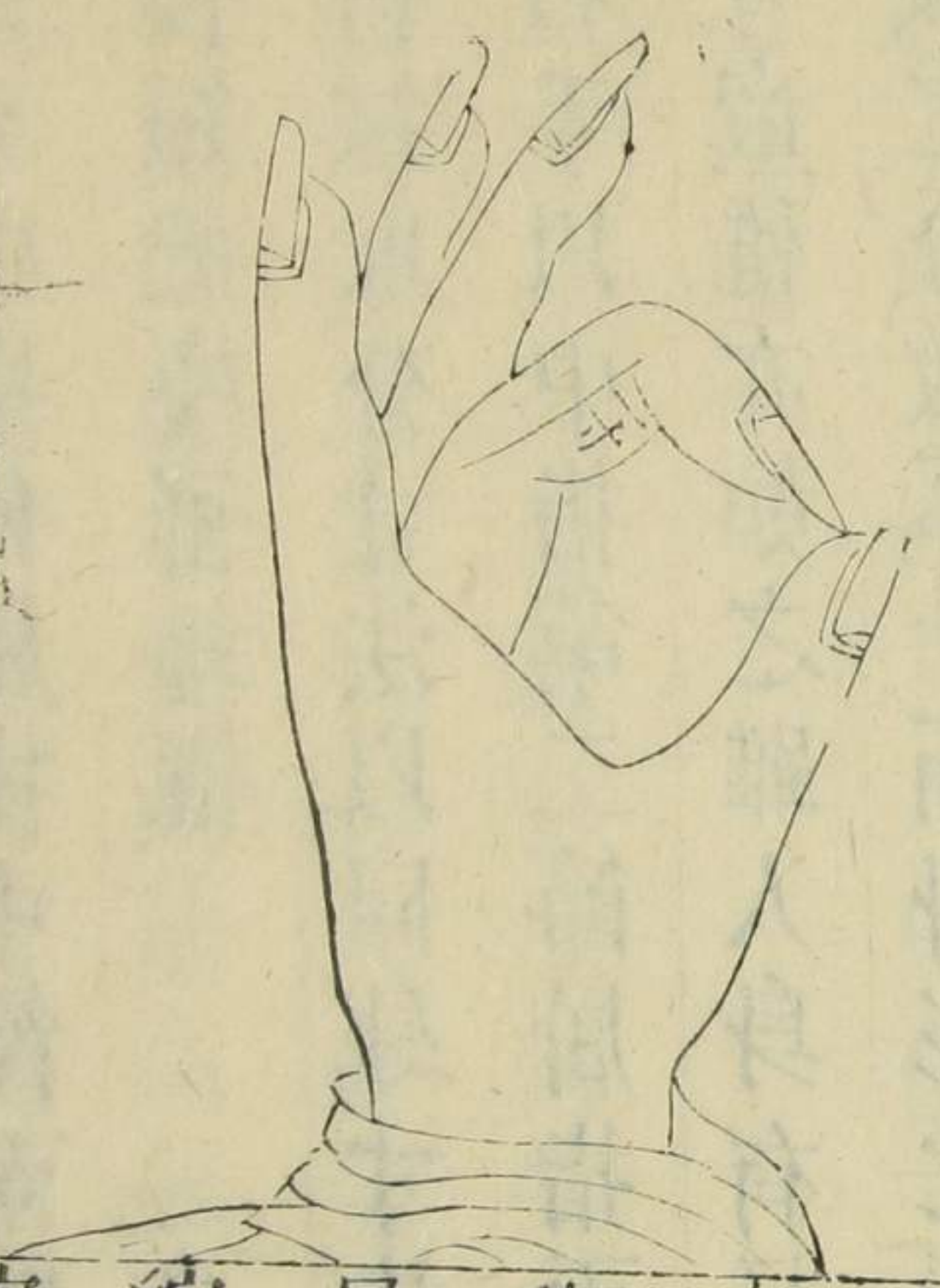
拔鍼之時切勿忙閉門存神要精詳不沉不緊求
鍼尾此訣須當韞錦囊

註

凡鍼畢拔鍼最要精詳不可輕率忙亂也如
欲出鍼須待鍼下氣緩不沉不緊覺輕動滑
快方以右指捻住鍼尾以左手大指按其
穴及穴外之皮令鍼穴門戶不開神氣內存
然後拔鍼庶不致於出血此鍼家要訣須當

編於錦囊也

中指定同身寸圖



男左女右手中指
第二節屈指兩紋
尖相去為一寸取
稍稗心量或薄笈
量皆易折而不伸
縮為準用繩則伸
縮不便故多不準

御纂醫宗金鑑 卷七十九 編刺灸心法要訣

行鍼分寸法歌

行鍼分寸中指傳屈指中節兩紋尖男左女右童
稚一長短肥瘦審經權

註

行鍼取分寸法以同身寸法為準男左手女
右手以中指第二節屈指兩紋尖相去為一
寸童稚亦如之雖人身有長短體有肥瘦人
鍼之分數不一而身形之長者其指節亦長
身形短者其指節亦短但隨其長短以取分
寸則自準矣肥人肌肉肥厚血氣充滿宜刺

三分半瘦人肌肉瘦薄血氣未盛宜刺二分
然雖如此猶當有經有權不可執一而論如
遇不肥不瘦之人只在二三之間酌量取
之可也

十二經井榮俞經合原刺淺深歌

出井流榮注為俞行經入合藏俞原春宜鍼榮夏
鍼俞秋宜鍼合冬井間藏病鍼俞府病合藏府有
病皆鍼原凡諸井穴肌肉淺不宜深鍼自古傳

註

井榮俞經合原十二經穴名也手足陽經有

原穴手足陰經無原穴陰之俞穴卽陰之原穴也所出爲井井者如水之出也所流爲榮榮者如水之流也所注爲俞俞者如水之注也所行爲經經者如水之行也所入爲合合者如水之會也原者如水之源也夫春鍼榮者取絡脈在分肉間刺之淺者也夏鍼俞者取孫絡在肌肉皮膚之上也秋鍼合者亦取絡脈在分肉間故如春時之所刺冬鍼井者取絡脈孫絡之下比他時所刺則深而留之以冬氣入藏故也經原之原手足陰陽之經諸病皆宜刺之但所刺有深有淺不能枚舉此四時鍼刺之大旨自古相傳者也

五藏井榮俞經合歌

太陰肺脈井少商魚際之穴號榮鄉太淵一穴名爲俞經渠經合尺澤當

太陰脾井隱白穴流於大都榮來接太白爲俞經商坵陰陵泉與合爲穴

少陰心脈井少衝尋至少府卽名榮神門一穴爲

俞穴經合靈道少海真

少陰督脈井榮泉然谷為榮本天然太谿為俞經
復溜陰谷為合踝前旋

厥陰心包井中衝掌中勞宮即為榮大陵穴取名
為俞間使經合曲澤終

厥陰肝脈井大敦行間之穴便為榮太衝之處為
俞穴經合中封曲泉名

六府井榮俞原經合歌

陽明大腸井商陽二間為榮俞三間合谷原經陽

谿取曲池為合正相當

陽明胃脈井厲兌內庭為榮須要會陷谷名俞衝
陽原經合解谿三里位

太陽小腸井少澤流於前谷為榮穴後谿為俞原
腕谷經合陽谷小海歇

太陽膀胱井至陰通谷為榮亦穴名束骨為俞原
京骨崑崙為經合委中

少陽三焦井關衝尋至液門號為榮俞原中渚陽
池取經合支溝天井中

少陽膽脈井竅陰俠谿為榮是穴名俞原臨泣坵
墟穴經歸陽輔合陽陵

十二經表裏原絡總歌

藏府有病均宜刺原絡表裏相隨着肺原太淵大
偏歷大肺合谷列缺端脾原太白胃豐隆胃脾衝
陽公孫間心原神門小支正小心腕骨通里邊腎
原太谿傍飛陽膀腎京骨大鍾班三焦陽池包內
關包原大陵焦外關膽原坵墟肝蠡溝肝膽太衝
光明閑

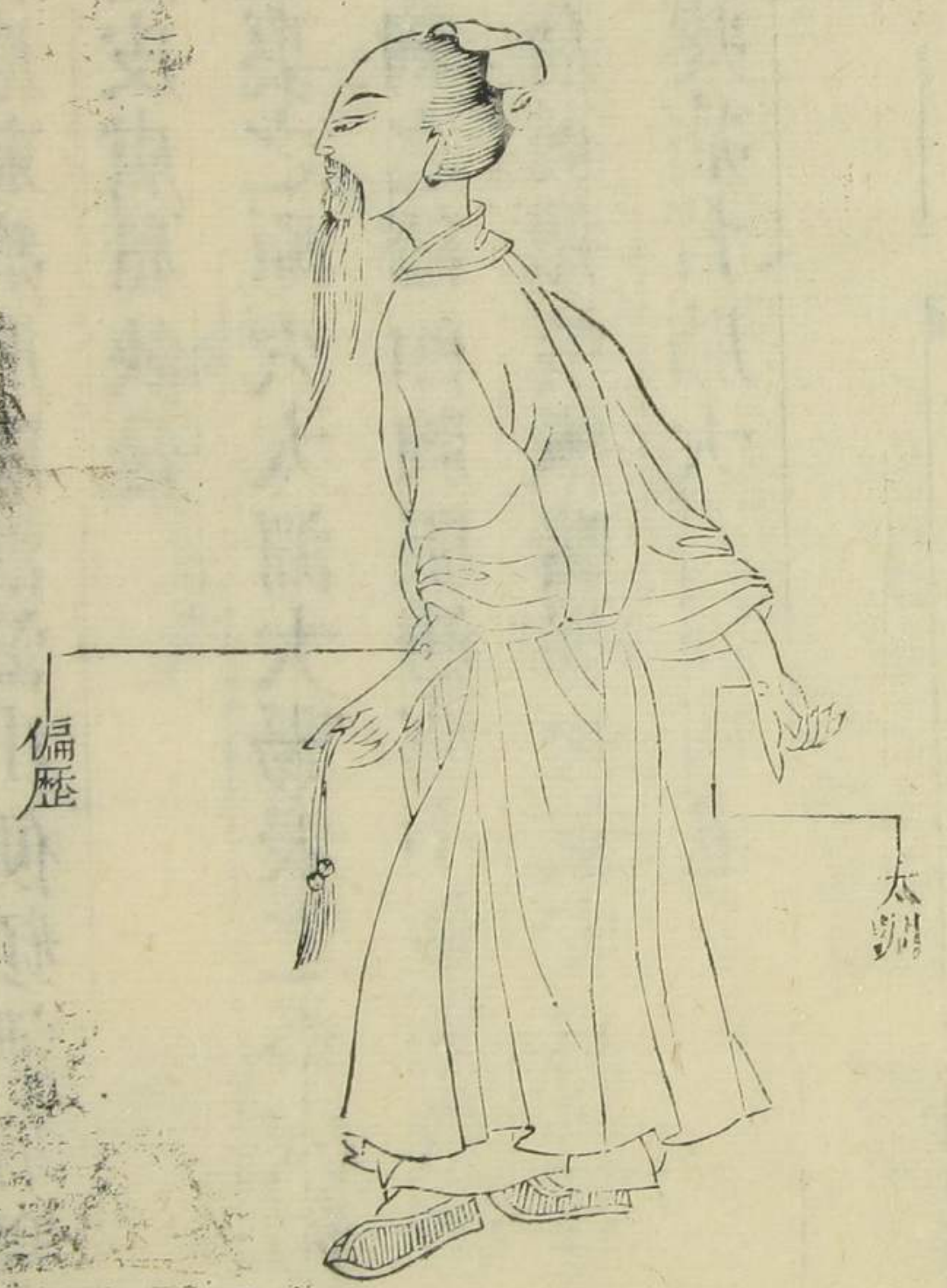
註 凡藏府有病均可以刺之即難經云五藏六

府有病皆取其原者是也蓋各經有所主之
病必隨其各經表裏先主後客並刺之主者
原穴也客者絡穴也如手太陰肺經病可刺
本經裏之原穴即太淵穴也復刺大腸表之
絡穴即偏歷穴也手陽明大腸經病可刺本
經表之原穴即合谷穴也復刺肺經裏之絡
穴即列缺穴也足太陰脾經病可刺本經裏
之原穴即太白穴也復刺胃經表之絡穴即

豐隆穴也足陽明胃經病可刺本經表之原
穴卽衝陽穴也復刺脾經裏之絡穴卽公孫
穴也手少陰心經病可刺本經裏之原穴卽
神門穴也復刺小腸經表之絡穴卽支正穴
也手太陽小腸經病可刺本經表之原穴卽
腕骨穴也復刺心經裏之絡穴卽通里穴也
足少陰腎經病可刺本經裏之原穴卽太谿
穴也復刺膀胱經表之絡穴卽飛揚穴也足
太陽膀胱經病可刺本經表之原穴卽京骨
穴也復刺腎經裏之絡穴卽大鍾穴也手少
陽三焦經病可刺本經表之原穴卽陽池穴
也復刺心包絡經表之絡穴卽內關穴也手
厥陰心包絡經病可刺本經裏之原穴卽大
陵穴也復刺三焦經表之絡穴卽外關穴也
足少陽膽經病可刺本經表之原穴卽丘墟
穴也復刺肝經裏之絡穴卽蠡溝穴也足厥
陰肝經病可刺本經裏之原穴卽太衝穴也
復刺膽經表之絡穴卽元明穴也此十二經

主病之原穴為主絡穴為客隨表隨裏之刺法也

肺經表裏絡穴圖



肺經表裏原絡穴主治歌

肺經原絡應刺病胸脹溏瀉小便頻洒翕寒熱欬
喘短木痛皮膚肩缺盆

註

肺經裏之原穴太淵大腸表之絡穴偏歷二
穴應刺之證卽胸脹溏瀉小便頻數洒洒惡
寒翕翕發熱咳嗽喘促短氣皮膚肩背缺盆
麻木疼痛皆肺大腸經病也

大腸經表裏原絡穴圖



大腸經表裏原絡穴主治歌

大腸原絡應刺病大指大次指不用肩臂疼氣滿皮

膚木不仁面頰顛腫耳聾鳴

註大腸表之原穴合谷肺經裏之絡穴列缺二

穴應刺之證卽手之大指次指不用肩臂疼

痛皮膚麻木不仁面頰顛腫耳鳴耳聾皆大

腸肺經病也

脾經表裏原絡穴圖



太白

豐隆

脾經表裏原絡穴主治歌

脾經原絡應刺病重倦面黃舌強疼腹滿時痛吐
或瀉善饑不食脾病明

註 脾經裏之原穴太白胃經表之絡穴豐隆二

穴應刺之證卽身重倦怠面黃舌強而疼腹
滿時時作痛或吐或瀉善饑而不欲食皆脾

胃經病也

胃經表裏原絡穴圖



公孫
衝陽

胃經表裏原絡穴主治歌

胃經原絡應刺病項膺股脗足跗疼狂妄高歌棄衣走惡聞烟火木音驚

註

胃經表之原穴衝陽脾經裏之絡穴公孫二

穴應刺之證卽項頸胸膺脗股脗足跗疼

痛發狂妄言高歌棄衣而走惡烟火聞木音

卽驚皆胃脾經病也

小腸經表裏原絡穴圖



腕骨

通里

小腸經表裏原絡穴主治歌

小腸原絡應刺病顴頷耳腫苦寒熱肩臑肘臂內
外廉痛不能轉腰似折

註 小腸表之原穴腕骨心經裏之絡穴通里二

穴應刺之證卽顴頷耳腫苦寒熱肩臑肘臂

內外側痛不能轉動腰痛似折皆小腸心經

病也

心經表裏原絡穴圖



心經表裏原絡穴主治

心經原絡應刺病消渴背腹引腰疼眩仆欬吐下泄氣熱煩好笑善忘驚

註

心經裏之原穴神門小腸表之絡穴支正二穴應刺之證飲水即消背腹引腰作痛眩暈仆倒上欬吐下泄氣熱而心煩好笑善忘多驚皆心與小腸經病也

腎經表裏原絡穴圖



腎經表裏原絡穴主治歌

腎經原絡應刺病大小腹痛大便難臍下氣逆脊背痛唾血渴熱兩足寒

註

腎經裏之原穴太谿膀胱表之絡穴飛陽二穴應刺之證卽大腹少腹脊背疼痛大便結燥臍下氣逆上冲口渴吐血兩足寒冷皆腎膀胱經病也

膀胱經表裏原絡穴圖



大鍾

京骨

膀胱經表裏原絡穴主治歌

膀胱原絡應刺病目脫淚出頭項疼臍突大小腹
脹痛按之尿難澀血膿

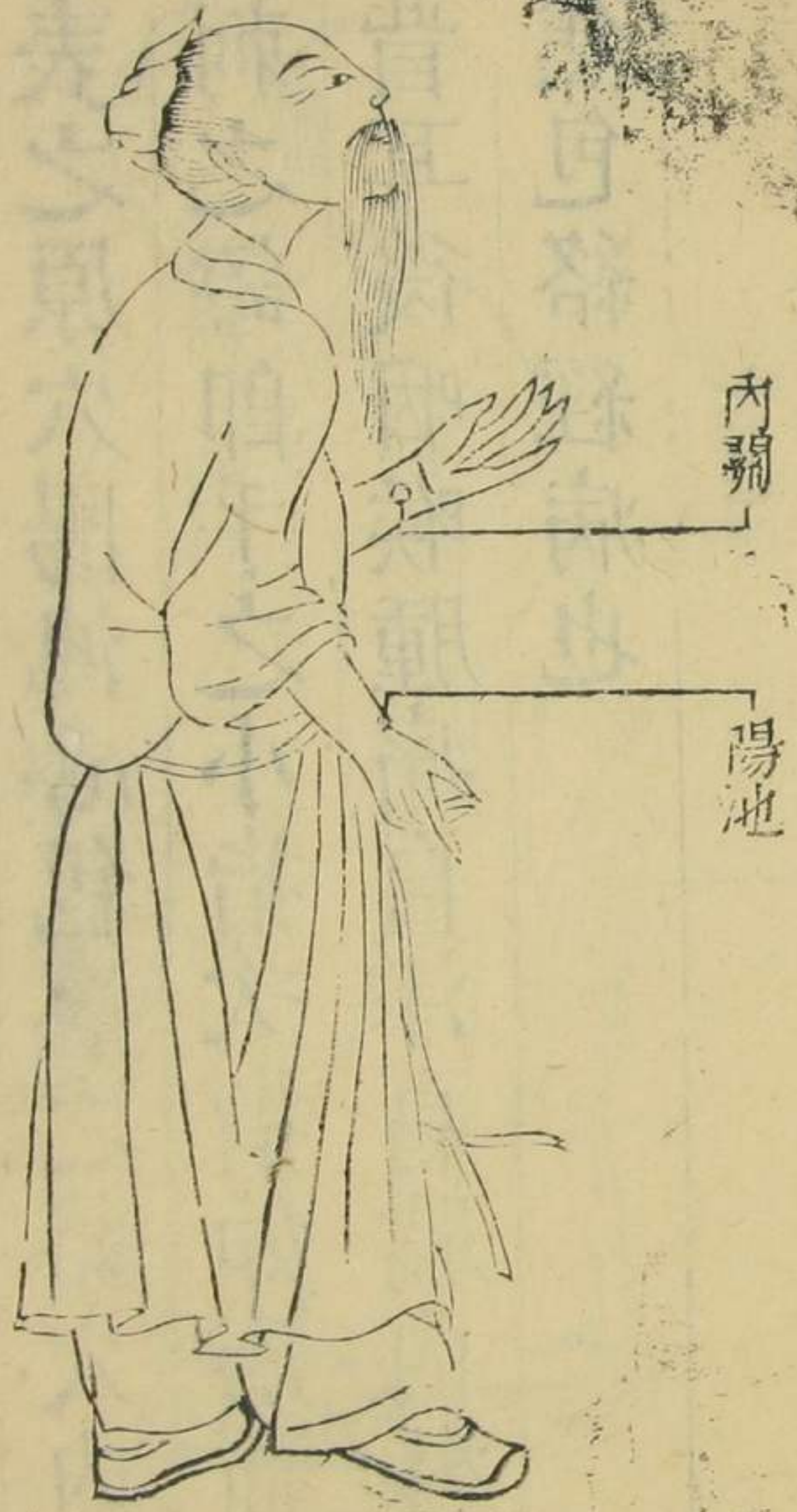
註膀胱表之原穴京骨腎經裏之絡穴大鍾二

穴應刺之證卽目胞脫陷淚出頭項疼痛臍

突大腹少腹脹痛按之其尿難出而澀血膿

皆膀胱腎經病也

三焦經表裏原絡穴圖



內腧

陽池

心包絡表裏原絡穴圖



三焦經表裏原絡穴主治歌
 三焦原絡應刺病小指次指如廢同目眚耳後喉
 腫痛自汗肩臑內外疼

註

三焦表之原穴陽池心包裹之絡穴內關二
 穴應刺之證卽手之小指次指如廢而不能
 用目眚耳後咽喉腫痛自汗肩臑內外側疼
 皆三焦包絡經病也

心包絡經表裏原絡穴主治歌

心包原絡應刺病面紅目赤笑不休心中動熱掌
中熱胸腋臂手痛中求

註 心包裹之原穴大陵三焦表之絡穴外關二

穴應刺之證卽面紅目赤好笑不休心中動
悸內熱手心熱胸腋與臂手疼痛皆心包絡
三焦經病也

膽經表裏原絡穴圖



丘墟

蠡腧

膽經表裏原絡穴主治歌

膽經原絡應刺病口苦胸脇痛不寧髀膝外踝諸節痛太息馬刀俠癭瘦

註 膽經表之原穴邱墟肝經裏之絡穴蠡溝二穴應刺之證卽口苦胸脇髀膝外踝諸節疼痛太息馬刀癭瘰皆膽肝經病也

胆經表裏原絡穴圖



太衝

光明

肝經表裏原絡穴主治歌

肝經原絡應刺病頭痛頰腫脇疝疼婦人少腹胞
中痛便難溲淋怒色青

註

肝經裏之原穴太衝膽經表之絡穴光明二
穴應刺之證卽頭痛頰腫脇疝疼痛婦人少
腹胞中疼痛大便難小便淋好怒色青皆肝
膽經病也

八脈交會八穴歌

公孫衝脈胃心胸內關陰維下總同臨泣膽經通

帶脈陽維目銳外關逢後谿督脈內背頸申脈陽
蹻絡亦通列缺任脈行肺系陰蹻照海膈喉嚨

註

公孫二穴是足太陰脾經穴也通於衝脈內
關二穴此二穴是手厥陰心包絡穴也四穴
通於陰維脈四經會合循行之處在胃心胸
之間故主治胃與心胸之病也○臨泣二穴
是足少陽膽經穴也通於帶脈外關二穴此
二穴是手少陽三焦經穴也四穴通於陽維
脈四經會合連絡之處在於目銳背耳後頰

頸肩之間故主治目銳眥耳後頰頸肩之病也○後谿二穴是手太陽小腸經穴也通於督脈申脈二穴此二穴是足太陽膀胱經穴也四穴通於陽蹻脈四經會合別絡之處在於目內眥頸項耳肩膊小腸膀胱之間故主治目內眥頸項耳肩膊小腸膀胱之病也○列缺二穴是手太陰肺經穴也通於任脈照海二穴此二穴是足少陰腎經穴也四穴通於陰蹻脈四經會合系絡之處在於肺系咽

喉胸膈之間

肺系咽喉胸膈之病也



衝 謁 公 孫 穴



公孫

衝謁公孫穴主治歌

九種心疼病不寧結胸翻胃食難停酒食積聚腸
鳴見水食氣疾膈臍疼腹痛脇脹胸膈滿瘧疾腸
風大便紅胎衣不下血迷心急刺公孫穴自靈

註

九種心疼者曰飲曰食曰風曰冷曰熱曰悸
曰蟲曰注曰去來痛結胸者胸滿鞭痛也翻
胃者朝食暮吐食難停留也傷酒傷食積滯
腸胃雷鳴水食氣疾膈間臍腹疼痛兩脇作
脹胸膈滿悶瘧疾腸風大便下血以及婦人

胞衣不下瘀血上攻迷心皆宜刺此公孫穴
則立應也

此穴在掌中... 凡患此症者... 宜刺之... 則立應也... 此穴之功用... 凡患此症者... 宜刺之... 則立應也...

陰維內關穴圖



內關

陰維內關穴主治歌

中滿心胸多痞脹腸鳴泄瀉及脫肛食難下膈傷
於酒積塊堅鞭橫脇旁婦女脇疼並心痛裏急腹
痛勢難當傷寒不解結胸病瘥疾內關可獨當

註

中滿心胸痞脹謂腹滿心胸痞脹不通快也
腸鳴泄瀉謂暴瀉脫肛也食難下膈傷於酒
者謂嘔吐食不能下或因酒傷也積塊堅鞭
橫衝於脇婦女心脇疼痛裏急脹痛傷寒結
胸鞭痛瘥疾裏實等病皆刺內關無不愈

帶脈臨泣穴圖



帶脈臨泣穴主治歌

帶脈臨泣穴主治歌

中風手足舉動難麻痛發熱筋拘攣頭風腫痛連
顛項眼赤而疼合頭眩齒痛耳聾咽腫證遊風搔
癢筋牽纏腿疼脇脹肋肢痛鍼入臨泣病可痊

註

中風手足舉動難謂手足不隨也若疼痛麻木拘攣兼發熱者風熱也頭風旋暈及腫痛連顛項目牙齒兩耳咽喉皆赤腫痛遊風搔癢筋脈牽引腰脇四肢與肋疼痛等證皆宜刺此臨泣穴立時有奇功也

陽維外關穴圖



陽維外關穴主治歌

肢節腫疼與膝冷四肢不遂合頭風背膂內外筋
骨痛頭項眉稜病不寧手足熱麻夜盜汗破傷跟
腫目睛紅傷寒自汗烘烘熱惟有外關鍼極靈

註

四肢骨節腫痛兩膝痺冷手足不遂偏正頭
風脊背腰膂筋骨頭項眉稜疼痛手足發熱
麻木夜間盜汗及破傷遊風脚跟腫痛兩眼
赤紅傷寒陽明自汗蒸熱烘烘皆宜刺外關
穴其病立已

督脈後谿穴圖



後谿

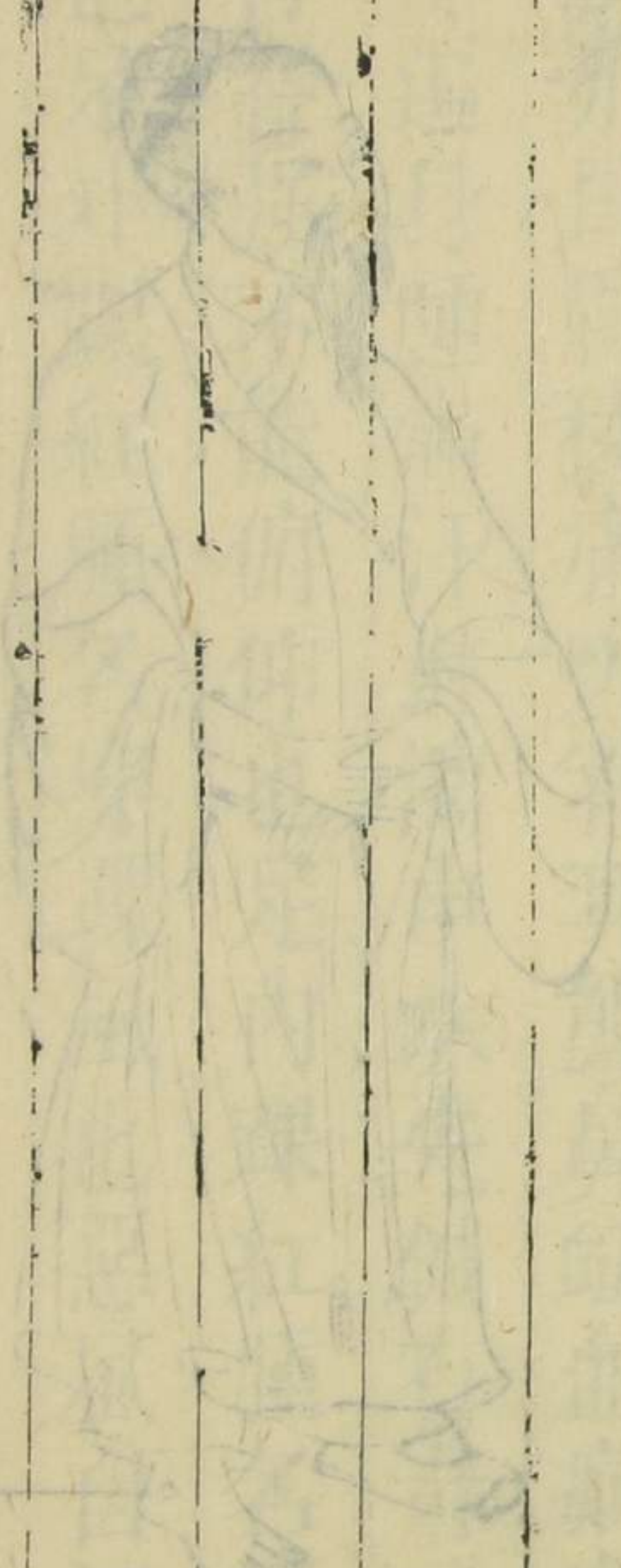
督脈後谿穴主治歌

手足拘攣戰掉眩中風不語並癩癩頭疼眼腫漣
漣淚背腰腿膝痛綿綿項強傷寒病不解牙齒顫
腫喉病難手足麻木破傷風盜汗後谿穴先砭

註

手足拘攣者屈伸難也戰掉者手足顫搖不
能握也眩者暈也中風卒然昏仆不能語言
癩癩不省人事瘈瘲抽掣頭痛及暴發火眼
熱淚常流行痺腿膝背腰歷節周身疼痛項
強傷寒感冒汗不出不能解上下牙齒顫齟

咽喉腫疼手足麻木不仁破傷受風寢汗等
證先砭後谿穴開通脈道無不愈矣



陽 躄 申 肭 穴 圖



申肭

陽躄申肭穴主治歌

腰背脊強足踝風惡風自汗或頭疼手足麻攣臂
 間冷雷頭赤目眉稜痛吹乳耳聾鼻衄血癩癩肢
 節苦煩疼遍身腫滿汗淋漓申肭先鍼有奇功

註 腰背脊強不能俯仰也足內踝紅腫名遠踝

風也足外踝紅腫名穿踝風也惡風自汗與
 雷頭風痛暴發火眼眉稜骨痛手足麻木拘
 攣臂冷及婦人吹乳乳房紅腫未產者名內
 吹已產者名外吹也耳聾鼻衄癩癩抽搐肢

節煩疼徧身腫滿頭汗淋漓等證此皆風熱
 痰飲流注攻衝為病並宜先鍼申脈立時有
 功

取之其脈大者取之... 苦歌... 問今雷... 甚背脊... 則謂申... 穴主... 命... 煩... 其... 中... 不... 不... 汗... 淋... 滴... 等... 證... 此... 皆... 風... 熱... 痰... 飲... 流... 注... 攻... 衝... 為... 病... 並... 宜... 先... 鍼... 申... 脈... 立... 時... 有... 功... 取... 之... 其... 脈... 大... 者... 取... 之... 苦... 歌... 問... 今... 雷... 甚... 背... 脊... 則... 謂... 申... 穴... 主... 命... 煩... 其... 中... 不... 不... 汗... 淋... 滴... 等... 證... 此... 皆... 風... 熱... 痰... 飲... 流... 注... 攻... 衝... 為... 病... 並... 宜... 先... 鍼... 申... 脈... 立... 時... 有... 功...

任脈列缺穴圖



列缺

任脈列缺穴主治歌

痔瘡肛腫泄痢纏吐紅溺血嗽咳痰牙疼喉腫小
便澁心胸腹疼噎嚥難產後發強不能語腰痛血
疾臍腹寒死胎不下上攻膈列缺一刺病乃痊

註內痔肛腫泄痢赤白咳痰唾血溺血及牙齦

咽喉腫痛小便赤澁艱難心胸腹痛噎嚥不
快產後敗血上干心氣身發強直不能語言

或瘀滯腰痛臍腹間寒子死腹中胎衣不下
上攻膈塞並刺列缺其證必痊

陰 躄 照 海 穴 圖



照海

陰蹻照海穴主治歌

喉閉淋澀與胸腫膀胱氣痛並腸鳴食黃酒積臍
腹痛嘔瀉胃翻及乳癰便燥難產血昏迷積塊腸
風下便紅膈中不快梅核氣格主照海鍼有靈

計

上焦火盛咽喉閉塞不通下焦熱結膀胱氣
痛小便淋澀胸中腫痛或食積酒積內蓄傷
脾發黃或臍腹痛或嘔瀉胃番吐食乳癰大
便燥結及婦人生產艱難瘀血塊痛昏迷腸
風下血不已或隔中之氣怏怏不快如梅

氣格塞咽喉之間咯之不出嚥之不下等疾
急刺照海穴則諸證自散

手足十二經所屬歌

五藏六府共包絡手足所屬三陰陽太陰足脾手
肺藏陽明足胃手大腸少陰足腎手心藏太陽足
膀手小腸厥陰足肝手包絡少陰足膽手焦當

註

五藏心肝脾肺腎六府膽胃大腸小腸膀胱
三焦共包絡分屬手足三陰三陽為十二經
也如肺手太陰心手少陰心包絡手厥陰手

之三陰也手太陽小腸手陽明大腸手少陽
三焦手之三陽也足太陽膀胱足陽明胃足
少陽膽足之三陽也足太陰脾足少陰腎足
厥陰肝足之三陰也

天干十二經表裏歌

甲膽乙肝丙小腸丁心戊胃己脾鄉庚屬大腸辛
屬肺壬屬膀胱癸腎藏三焦陽府須歸丙包絡從
陰丁火旁陽干為表陰干裏藏府表裏配陰陽

按舊云三焦亦向壬中寄包絡同歸入癸方夫

三焦為決瀆之官猶可言壬而包絡附於心
主烏可云癸况二藏表裏皆相火也故改正
之

註甲丙戊庚壬陽干也乙丁己辛癸陰干也陽
干為表為府陰干為裏為藏故曰藏府表裏
配陰陽也

地支十二經流注歌

每日寅時從肺起卯時流入大腸經辰胃己脾午
心火未時應注小腸經申屬膀胱酉屬腎戌走包

絡亥焦宮子膽丑肝寅又肺十二經脈週環行

註

人有十二經晝夜有十二時每一經主一時
先從寅時入肺起卯入于大腸辰入於胃巳
入於脾午入於心未入於小腸申入於膀胱
酉入於腎戌入於包絡亥入於三焦子入於
胆丑入於肝至於寅時則又從肺起此十二
經與十二時相循環而行者也

十二經相傳次序歌

肺大胃脾心小腸膀胱腎包焦膽肝續手陰藏手

手頭足陰足腹陽頭足

註

人身正脈十有二經每於平旦寅時營氣始
於中焦上注于手太陰肺經自胸中而出於
中府至於少商以次行於手陽明大腸等十
二經終於足厥陰肝經而復始於太陰肺經
也凡手之三陰從藏走手手之三陽從手走
頭足之三陰從足走腹足之三陽從頭走足
周流不息循環無端也

十二經起止歌

肺起中府止少商大腸商陽止迎香胃起承泣終
厲兌脾起隱白大包鄉心起極泉少冲止小腸小
澤止聽宮膀胱精明止至陰腎起湧泉俞府終包
絡天池中冲止三焦關冲止竹空膽童子膠止竅
陰肝起大敦止期門

十二經穴周流歌

中府爲初注少商少商別絡注商陽商陽復向迎
香走香接頭維至庫房維下降兮趨厲兌兌傳隱
白至胸鄉隱白上升達大包大包仍續極泉場泉

貫少衝心部并少澤相連卽小腸澤會聽宮精明
分精明下造至陰強至陰斜出湧泉底泉穴還歸
膈府藏膈府天池橫絡截池出中衝心主張中衝
並與關冲合關衝宛轉絲竹傍絲竹更貫腫窅穴
腫窅下入竅陰方竅陰橫巨大敦并敦上期門肝
胝當期門歷遍還中府經絡周流仔細詳

十二經氣血多少歌

多氣多血惟陽明少氣太陽厥陰同二少太陰常
少血六經氣血要分明

註

手陽明大腸足陽明胃此一經多氣多血之
經也三焦膽腎心脾肺此六經多氣少血也
心包絡膀胱小腸肝此四經乃多血少氣也

此六經多氣少血也
此四經乃多血少氣也
此六經多氣少血也
此四經乃多血少氣也
此六經多氣少血也
此四經乃多血少氣也
此六經多氣少血也
此四經乃多血少氣也

