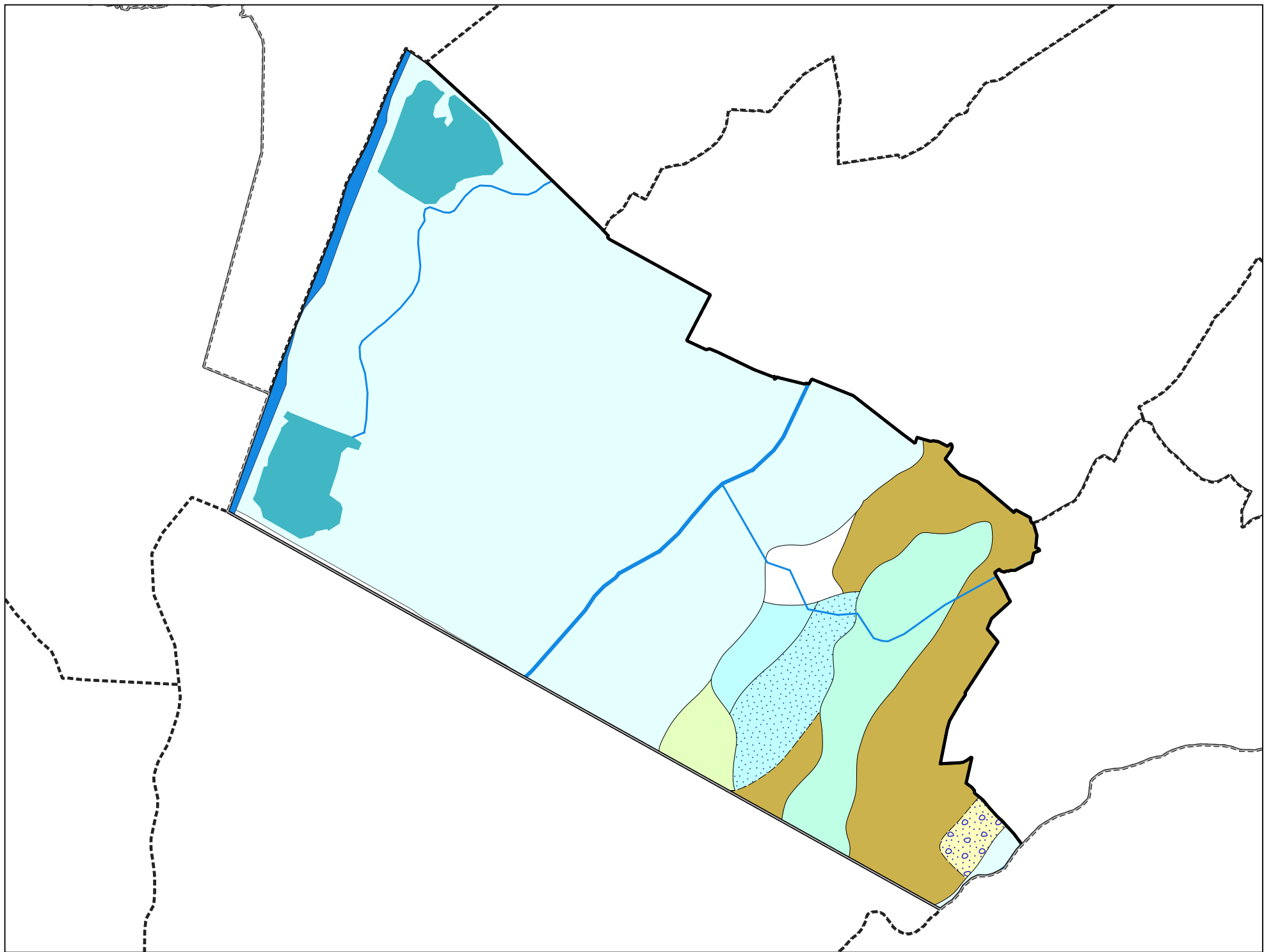



Carte géologique des sols de la commune de Laissaud



Légende de la carte géologique de la commune de Laissaud

 Ec, Coulées de matériel fin ou de gros blocs, coulées de solifluxion, coulées boueuses - 10


 FJz, Cônes torrentiels de déjection (d'épandage) post-würmiens à actuels (actifs) ou sans âge précisé - 20

 FJy, Cônes de déjection stabilisés, anciens, würmiens ou de retrait würmien - 21

 Fz, Alluvions actuelles et récentes, localement plus anciennes - 24

 Fy, Alluvions anciennes (fluviales à fluvio-glaciaires ou fluvio-lacustres). Würm à post-Würm (?) - 25

 Fy1, Alluvions anciennes interglaciaires (glacio-lacustres à fluvio-glaciaires) entre Riss et Würm ou intra Würm - 26

 Gy, Dépôts glaciaires (moraines) principalement du Würm, localement plus tardifs (?) ou plus récents. Dépôts fluvio-glaciaires ou glacio-lacustres localement associés. - 34

 j2-3(1), Calcaires et marnes gréseux, calcaires siliceux, schistes. Bajocien - Bathonien - 129