

續長崎志

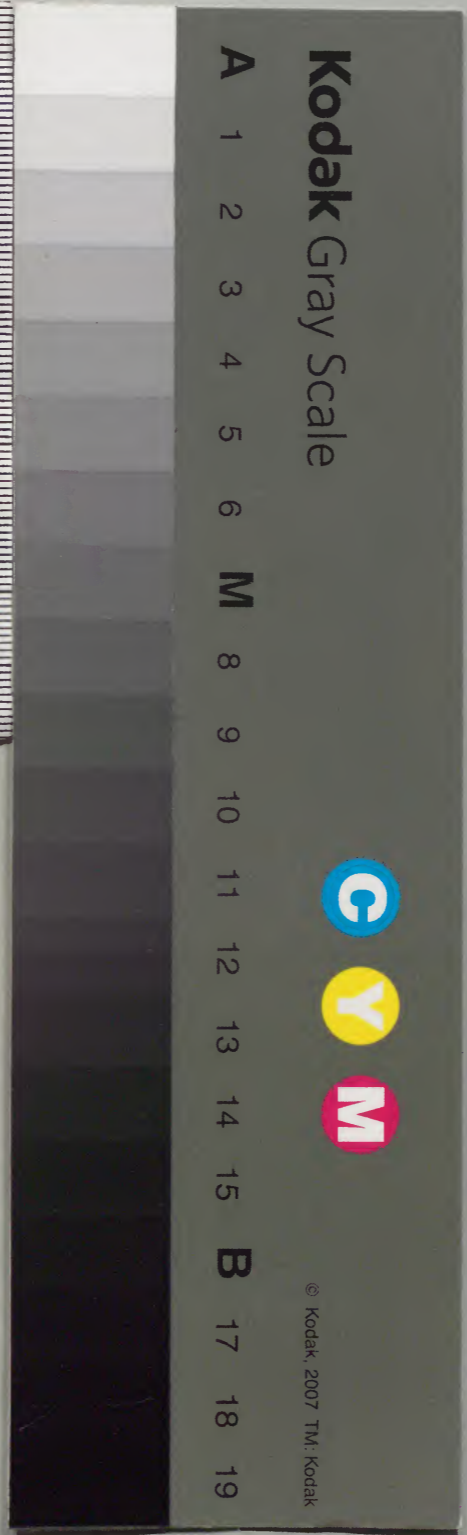
三四

			和書門類
	二九三八九號		
二册	函		
四架			

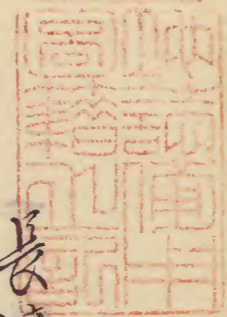
庫文閣内		和書類
七函一〇架	二九三八九號	

丙二〇三八

内閣文庫	
番號	和 29389
冊數	21 (10)
函號	176 96



Faint vertical text on the left page, possibly bleed-through from the reverse side. The text is illegible due to fading.



長崎志續編卷之目錄



長崎會所諸山番不中藏不考之部

- 一 立山後所之事
- 一 西山後所之事
- 一 道生田山後所之事
- 一 南瀬崎山後所之事
- 一 小瀬崎山後所之事
- 一 新地山後所之事
- 一 長崎會所之事

丙 一一〇三八號

一時之禮之事

一 以田租藏造營之事

一 以州郡寺官場造營之事

一 債物沒所之事

一 放火山以爲所之事

一 以形藏之事

一 以形藏之事

一 立山以役所下以武具藏造營之事

一 以瀬崎田内以武具藏造營之事

一 以瀬崎田内以武具藏造營之事

一 唐人爲浦門外以爲所造營之事
一 新地爲儀由藏之事

長崎志續編卷三

志役所諸事
志役所諸事
志役所諸事

志役所諸事

寛政元己酉年

一 南長屋造形
初形二千三百梁間之有有形之通建形

里六月廿日
修造西側九月八日成物

寛政又癸丑年

一 東長屋建形
并長屋向恒唐智有之
尚二月之修造

西側九月成物

寛政十二庚申年

一 臨書稿所社拜殿建替有之五月十二日より一造替
西御二月十日成替

文化元甲子年

一 興書院場所建替并古病本家長屋旧月
廿六日より一修造西御八月廿九日一完成替

文政八己酉年

一 家中古病震建并掃子古病修渡当年六月より
翌庚午三月一完成替

西御新替

寛政五癸丑年

一 西御新建替以奉屋より引舟踏次門の替當年
より一修造西御七月完成替

[Faint bleed-through text from the reverse side]

西ノ政令ニ依リテ

道生田山産物蔵之事

天明八戌申年

一 山産物産出適年致之旨和紙ありあつて其の通りて是道
海ノ道千の百有之ふ當年は又道通ニ通長八百餘石
是下ノ海ノ道廿の百有之ふ

寛政六甲寅年

一 山産物産出適年致之旨和紙ありあつて其の通りて是道
海ノ道千の百有之ふ當年は又道通ニ通長八百餘石
是下ノ海ノ道廿の百有之ふ

一 七月以後殖製法場共山産物田入替新ニ建之
文化六己丑年

一 當年出使合境稍乏者并出陪是擲之云 作舟之

一 大凡出使船中不備之物由出使館備之云云

一 出使館備之物由出使館備之云云

一 出使館備之物由出使館備之云云

一 出使館備之物由出使館備之云云

一 出使館備之物由出使館備之云云

一 出使館備之物由出使館備之云云

一 出使館備之物由出使館備之云云

一 出使館備之物由出使館備之云云

一 出使館備之物由出使館備之云云

南瀛崎山采藏之事

實政十二己未年

一 出使館備之物由出使館備之云云

三日成物云

文政七甲申年

一 天草出使古抄本用ハ達智星八月より修造西御

聖曆年三月より成物云

同八乙酉年

一 出使館備之物由出使館備之云云

寺間備之空地ハ是迄ハ練埃海段際より寺之程

引取海之珠塚張委修築有之

一 引取海之珠塚張委修築有之
一 引取海之珠塚張委修築有之
一 引取海之珠塚張委修築有之
一 引取海之珠塚張委修築有之

一 引取海之珠塚張委修築有之

一 引取海之珠塚張委修築有之

一 引取海之珠塚張委修築有之

一 引取海之珠塚張委修築有之

一 引取海之珠塚張委修築有之

一 引取海之珠塚張委修築有之

南國海之珠塚張委修築有之

小瀬崎山系藏之事

寛政四丁 子年

一 引取海之珠塚張委修築有之

一 引取海之珠塚張委修築有之

一 引取海之珠塚張委修築有之

寛政六甲 寅年

一 引取海之珠塚張委修築有之

一 引取海之珠塚張委修築有之

一 引取海之珠塚張委修築有之

寛政九丁 巳年

一 寺事 二月 寺事 以 禮 寺 新 有 形 之 通 建 智 尚 二 月 廿 九 日

一 修 造 石 押 皇 七 月 六 日 成 物 云

文化元 甲子年

一 以 爲 寺 事 以 禮 寺 新 元 之 万 葉 之 石 以 間 案 之 建 智

一 二 月 上 修 造 石 押 六 月 成 物 云

天保又 甲午年

一 同 年 二 月 於 禮 寺 事 以 禮 寺 新 元 之 万 葉 之 石 以 間 案 之 建 智

一 外 戶 場 瑞 木 少 屋 新 設 石 之 并 以 爲 寺 事 以 禮 寺 新 元 之 万 葉 之 石 以 間 案 之 建 智

一 篩 建 其 石 石 屋 瑞 木 之 紹 同 月 下 旬 上 修 造 石 押 六 月 成 物 云

一 十 月 下 旬 上 修 造 石 押 六 月 成 物 云

一 寺 事 以 禮 寺 新 元 之 万 葉 之 石 以 間 案 之 建 智 同 年 十 二 月 下 旬

一 上 修 造 石 押 皇 七 月 下 旬 上 修 造 石 押 六 月 成 物 云

Faint bleed-through text from the reverse side of the page, including the date 寛政五癸丑年.

新地庄蔵之表

寛政五癸丑年

一 八中九中拾中蔵之新方形之通建碧当三月
修造之御ノ六月成物

寛政九丁巳年

一 寺中二寺三寺四寺五寺六寺七寺八寺九寺
運送道之長年之度十月二日修造之御ノ五月
成物

以蔵之新 杉杉十之間 栗間之間

四藏寺新 杉杉十間 梁間三間

文化十四丁丑年

一 十五番四藏寺新 七月より 修造有御 十月成物

寛政十四丁丑年
一 十五番四藏寺新 七月より 修造有御 十月成物

寛政十四丁丑年
一 十五番四藏寺新 七月より 修造有御 十月成物

新地新造之事

寛政八癸丑年

一 三番水門東側新造寺新有形之通達習去子十月より 修造有御 尚七月成物

寛政九丁巳年

一 寺門有形之通達習去辰十月二日より 修造有御 尚三月 十番有御

寛政十二庚申年

一 四番水門東側新造寺新有形之通達習去申八月十二日より 修造 有御 尚二月四日成物

文化二乙丑年

一 口為水門建碧宵々

文政十一戊子年

一 八月廿日夜方凡々々々為水門鋼籠為根新々換同於使

場改場同兵高不為換同底々底為根不々換或為

水門為根々々為根々々為水門為根々々底為根新々

換同於使場為根換口為水門麻石根為改場

為根換同水門木側為底為換之門為換南門麻換

乙名仲宿為道具為根不々換宿老仲宿為根換

唐通事仲宿不々換宿不々換宿不々換宿不々換宿為根

新々換為柵門換諸仲宿不々換表門之底其亦出入口

長崎會不仲宿為根為練練換任切柵門換惣構練練

不々換水水門為換長崎會不換區為根不々換儀為

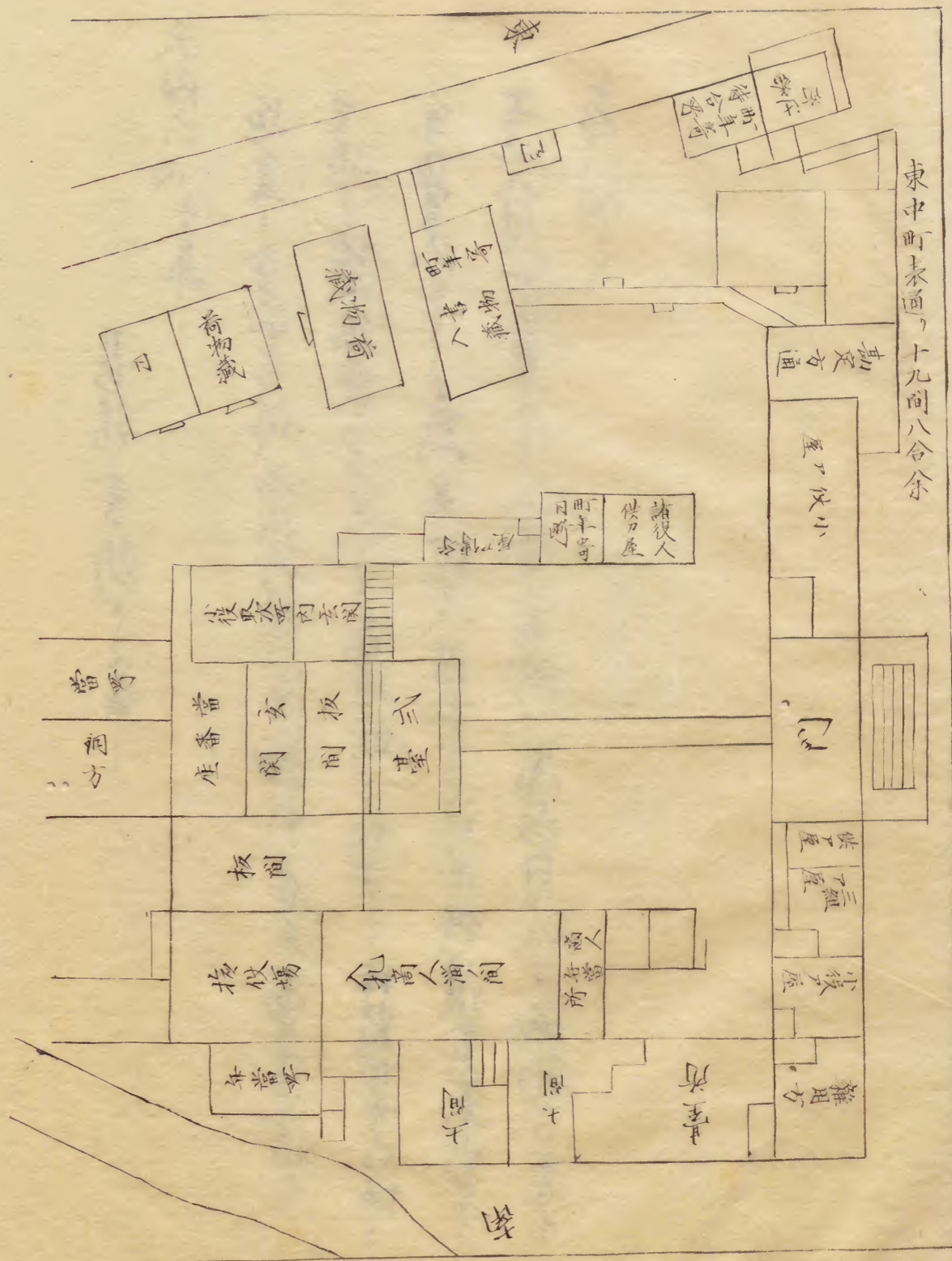
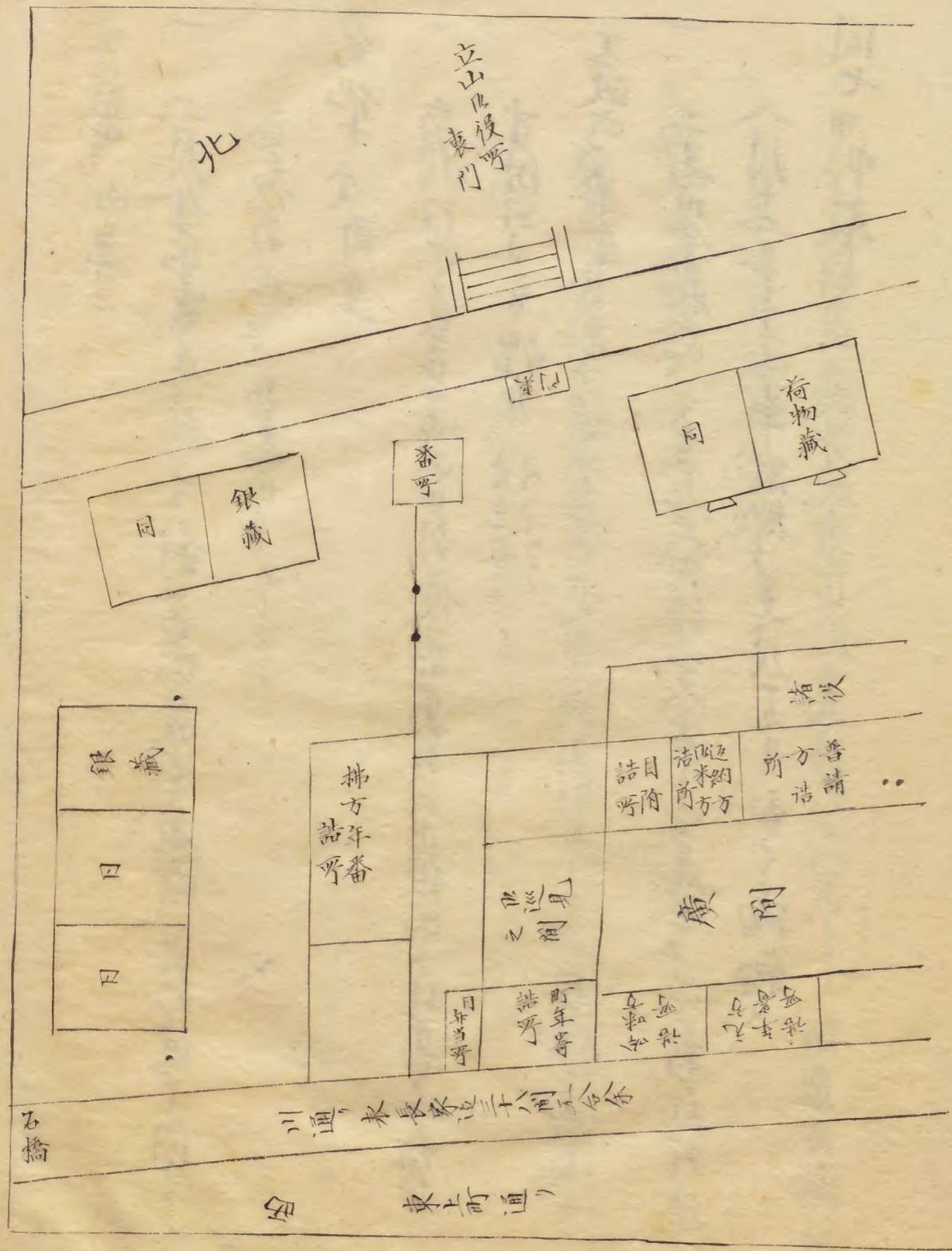
為為根不々換方柵或本例

Faint, illegible handwritten text, likely bleed-through from the reverse side of the page.

長崎金新之事

天明六丙午年

一 延平金新大橋乃以修復之計始於右當年改造之
是迄地面編様之計以中町之内之坪敷百廿五坪
余四畝八町之喜之井段人信而等信而修復之計始
是迄八月廿四日ノ工事有掛之由三月八日成終之由
有圖之



寛政七乙卯年

一 二月念日書を於て新書を建てる事可也此使に由りて
毎宿主人に書あてしめり。

文化十亥酉年

一 六月口の書に書し申す使に書あてし止し役所下辻番人宿申
申付りて作付 才十一卷
才十二卷

文政六乙未年

一 三書に全用同に書し九月内法五人方々宿書に新紙修造
八月十二日より二年取押し十月十九日に書し成物

同七甲申年

一 三書に全用同に書し九月内法五人方々宿書に新紙修造
酉年七月に書し成物

文政九乙亥年

一 勘定方信永震建てる事可也此使に由りて八月より宿書に成物

三十八年...
九月...
...

時之瀆之事

安永三甲午年

一 撞撞瀆々破列々丹過年蓄制々通了瀆由寛文中
唐借而遊題々瀆々用々末々安永三年甲午仲秋改靴
刻系瀆々加離々々九月而々々始々用々

...

陸奥國... 陸奥國... 陸奥國... 陸奥國...
 陸奥國... 陸奥國... 陸奥國... 陸奥國...
 陸奥國... 陸奥國... 陸奥國... 陸奥國...

陸奥國... 陸奥國...

陸奥國... 陸奥國... 陸奥國... 陸奥國...

一 宣政二庚戌年... 宣政二庚戌年... 宣政二庚戌年...
 宣政二庚戌年... 宣政二庚戌年... 宣政二庚戌年...
 宣政二庚戌年... 宣政二庚戌年... 宣政二庚戌年...
 宣政二庚戌年... 宣政二庚戌年... 宣政二庚戌年...
 宣政二庚戌年... 宣政二庚戌年... 宣政二庚戌年...

陸奥國... 陸奥國... 陸奥國... 陸奥國...

但西條河内公家地之松平三郎正持之地に於て
當十月十七日より新之郷に修造有之、此は享和二年
九月八日成物也

惣坪敷七百餘石、坪立合六石

古郷寺新 杉材十五石 梁石三石

古郷寺新 杉材四石 梁石三石

一 寛政十二年甲午、以奉公御起田氏在、海邊に長是連
之場、而遠物程、而古郷寺、在、田園、并、新、場、而、替、也、
作、有、新、地、内、遠、物、于、古郷寺、有、之、場、而、新、地、二、株、由、秋

上ノ石掛、享和九月、新、修、成、物、也

地州秘言古傷造管之事

一 寛政三年 亥年 以奉新之永井氏在島之長子繼之者
請地秘言古之徵云 作由長濱村島傷今之月五列七
町廿七歩之地新 去傷地之 以里之 秘言古傷今
遠三七

秘言古傷今 杉杉公方 梁間三間

他 以武具形 秘言古傷今 唐人 為 每高所使散使
之 案亦解 以 秘言古傷今 每月 以 定日
之 秘言古傷今 秘言古傷今 秘言古傷今 秘言古傷今
時 以 秘言古傷今 秘言古傷今

[Faint bleed-through text from the reverse side of the page]

寛政十一年... 西溪町... 寛政十一年... 西溪町... 寛政十一年... 西溪町...

一 寛政十一年... 西溪町... 寛政十一年... 西溪町... 寛政十一年... 西溪町...

依物設所之事

一 寛政十一年... 西溪町... 寛政十一年... 西溪町... 寛政十一年... 西溪町...

文政九丙戌年

一 文政九丙戌年... 文政十一年... 文政十一年...

一 八月九日夜大風... 八月九日夜大風...

一 橋使場石備之間為橋横白水門石備之間より落

五ノ十二ノ年

一 新田守康平用...

一 寛政十二ノ年...
新田守康平...

放生山書新之事

一 文化五戌辰年 放生山書新之事
申年 放生山書新之事
元ノ書道不揚...
一ノ事...始月九月...
一ノ事...令あり

一 同十二乙亥年十月...
放生山書新之事...
同十二年四月右

放生山書新之事

出船藏之事

文化乙戌辰年

一 安福丸出船 延至三艘九月十一日修造始 十月廿五日

如能同十二月二日出船却 有之

一 祥集丸出船 延至三艘并 延至三艘 同造了 有之

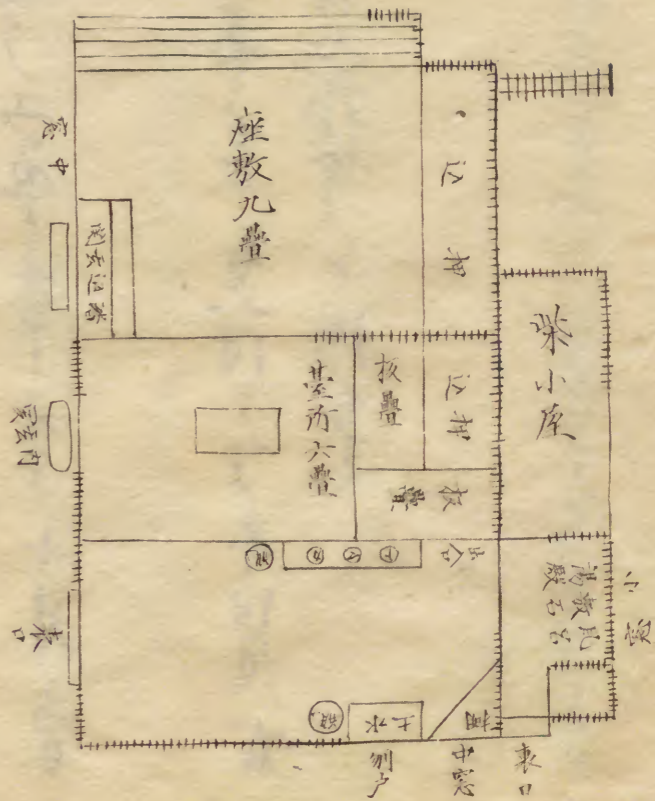
同六己巳年

一 昇平丸出船 延至三艘 当年初 未建者 同年六月如能

同七 庚午年

一 静海丸出船 延至三艘 六月十日如能 八月

如能同月廿九日出船却 有之



一 以舟船所_レ損_レ及補理石傷所_レ築_レ之

文化十三丙子年

一 捷形丸以船_三十二挺_一是艘_三八月廿三日修造始_一同日十月廿

初

同十四丁丑年

一 飛龍丸小早_三八挺_一是艘_三二月廿七日造_一習_レ終_レ

文政八乙酉年

一 三島田島船_三根_一習_レ習_レ九月_一十二月_一初_一成_レ終_レ

附 以艦船藏_レ事_一

一 文化六戊辰年以備合艦船_三是_一月_一子_一五_一而_一三_一指_一并_一余_一搦_一

之_一作_一舟_一

一 同六己巳年有來以艦船_三是_一印_一中_一子_一海_一是_一新_一親_一

以艦船_三是_一孫_一經_一始_一有_一八月_一廿_一日_一成_一就_一以艦船_三是_一外_一

出_一矣_一等_一移_一後_一の_一事_一

一 文政五壬午年有來以艦船_三是_一來_一道_一之_一如_一以_一飲_一以_一海_一船_一

并_一中_一道_一真_一類_一の_一事_一是_一年_一の_一事_一右_一以_一艦_一船_一以_一海_一船_一是_一

事_一

一 文政五年六月廿四日
 一 文政五年六月廿四日
 一 文政五年六月廿四日
 一 文政五年六月廿四日
 一 文政五年六月廿四日
 一 文政五年六月廿四日
 一 文政五年六月廿四日
 一 文政五年六月廿四日
 一 文政五年六月廿四日
 一 文政五年六月廿四日

三山山設下口武具造管之事

一 天保乙巳年四月廿九日相浦氏在物
 一 乙巳年六月廿四日
 一 乙巳年六月廿四日

文化乙巳年

一 山形被懷之日十月十日
 一 文化乙巳年六月廿四日
 一 文化乙巳年六月廿四日
 一 文化乙巳年六月廿四日
 一 文化乙巳年六月廿四日
 一 文化乙巳年六月廿四日
 一 文化乙巳年六月廿四日
 一 文化乙巳年六月廿四日
 一 文化乙巳年六月廿四日
 一 文化乙巳年六月廿四日

一 以弓 十五張 一 以矢箱 壹箱

一 以空德 十七種 一 以玉葉箱 之箱

一 以咽平並 以兼入單之一 一 以長柄鎗 二千餘

一 布以幕 十張 一 布綿以幕 廿九張

一 以幕串 或而七年七年

一 以指目玉筒 十挺 一 以指目玉筒 五挺

一 以指目玉筒 之挺

右文化六己年物來

一 以陣 壹

右文化七年奉清造有之

一 唐令石火矢或百目也 七百目也 近指九挺

右同奉より同八辛未年迄 清三也物

Faint bleed-through text from the reverse side of the page, including the characters "山瀬傍田内" and "山瀬傍田内" visible in the main text on the left.

山瀬傍田内山武具造管事

一 文化又戊辰年山武具造管事
新之御管有十二月より之事を始日定三年二月
後山瀬傍田内山武具造管事
七月より山武具造管事
山武具造管事
山武具造管事
山武具造管事

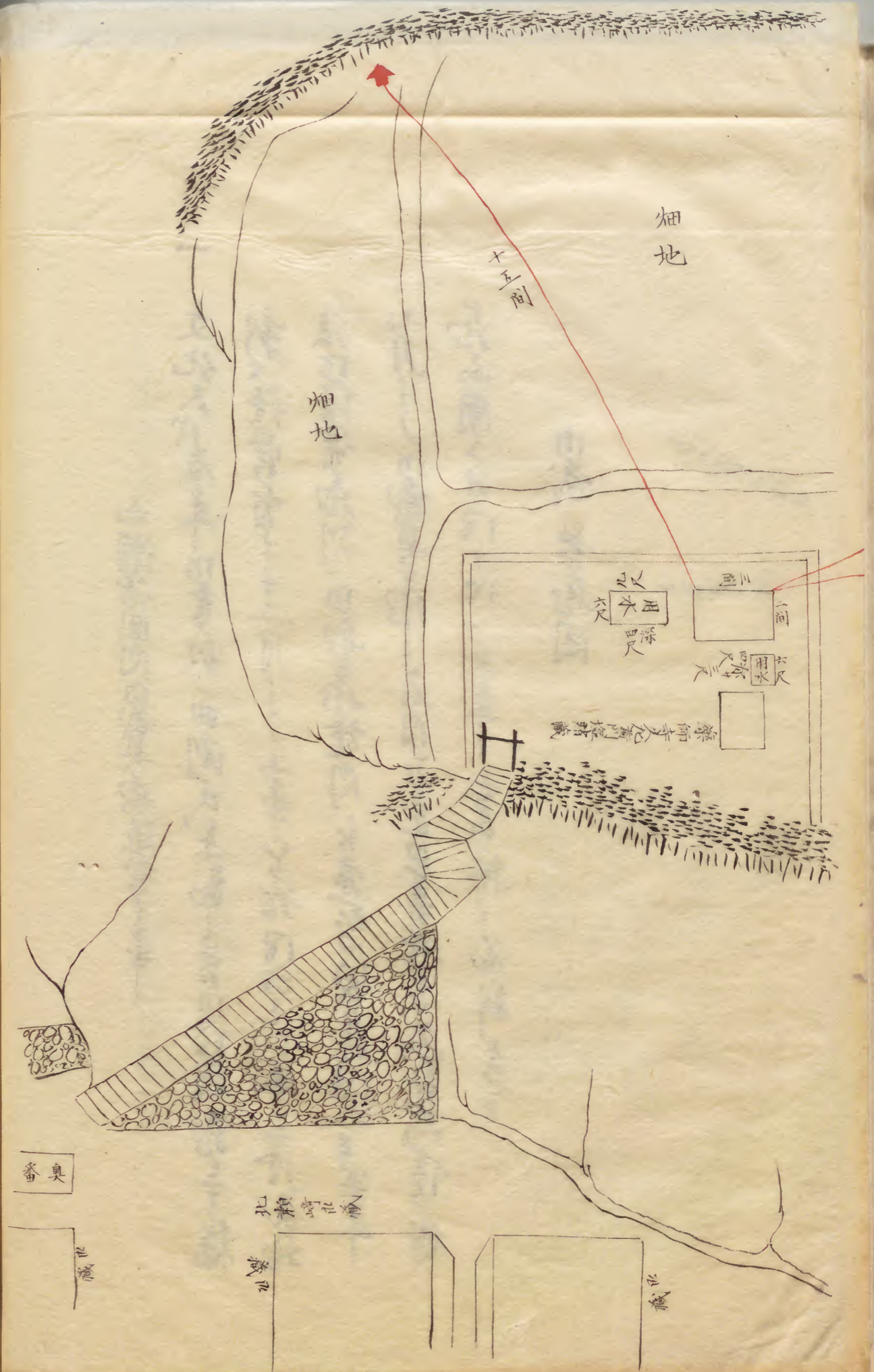
山武具造管事

山武具造管事
山武具造管事

文化十四丁丑年

一 文化土甲戌年甲春初幸山氏在為沼澤地掘内新
 細之石底建石作舟平石不穿持者懲之為親親子
 而役余類... 海の... 者或の捕... 地... 又...
 ... 尚... 而... 者... 也... 且... 地...
 ... 之... 也... 禮... 也... 自...
 ... 也... 也... 也... 也...
 ... 也... 也... 也... 也...

沼澤地新造管... 事



一 子業不子孫之月七月了修造再興八月了為物々

[Faint, mostly illegible handwritten text, possibly bleed-through from the reverse side.]

唐人及補門外四由不造管之事

一 文政三年辰年三月大村辰吉大村上院由純好象

と云是長崎市中平常の由是唐人及由為有締門外門外口
新の修築有

他由常の音長崎築國の海に近し通水の好は示

長崎の海に津用は正に重し新の津に今辰吉由純の由

と云は 作舟の付るに於て江府に津用は 作舟の先有る

万由純由辰吉の勅由由と云は心掛の方取津書は辰吉

作今年十月の辰吉の造管の事始因十月の辰吉の由辰吉

其石大天其辰吉の由辰吉

一 石火矢 或捷 内 石火月 筒之捷

右由吉光以奉引而く引渡す所也

一 若民 或人 一 馬具了或人 一 給人 或人

一 足程 或人

右由吉光于日亥戌之辰翌己年八月十四日亥戌之辰
文政六年未年三月右由吉光以奉引而く引渡す所也
於江府方村之徳女也 命合之之報也 作也

一 同日月初右由吉光以奉引而く引渡す所也
向後奉引而く引渡す所也 命合之之報也 作也

命合之

一 右由吉光以奉引而く引渡す所也
長柄 十第 一 弓 十強 一 弓 十強
矢分 一 弓 一 弓 十強
一 弓 十強

一 弓 十強
一 弓 十強
一 弓 十強

右ノ事ニテ道員其ノ由具申上ルル事
其ノ錯簡ニテ

一 以役新附之人

右一ニテ取次代信

一 右取次由信依申上ルル事
年々之由申上ルル事
四年十二月迄 今迄

新地前儀相成之事

文政八乙酉年

一 丙申年八月廿七日迄
西掛ノ上ノ月迄ノ由

長清志續編卷四目錄

神祠道觀經營部

瓶方社

瓶方社

惠安須社

同
八劍社

松森社

松森社

梅園社

伊勢宮

八幡社

水神社

神崎社

聖堂

以上神祠

威福寺

奉覺寺

神宮寺

金剛院

[Faint bleed-through text from the reverse side of the page]

聖壽院 南光寺
 大行寺 大教院
 象良院 金藏院
 大学院 岐行院
 宝泉坊

以上道觀

長崎志續編卷四

神祠經管部

^{市朱平地}
 正一位坂方三所大明神社 實永二乙丑年建

境内寺社坪余

長崎村西山々々月

開創中緒幸編記載依々畧々

一天昭乙巳年乙卯月永勇上系のて大宮司職號蒙
 勅許

一天昭七丁未年大宮司永勇

市代督有涉獲并市朱平改々々波由府依限十貫目

拜借免許有之

一 天明八戌申年以奉新未吉氏由是申一有当社多礼
日限延滞之乃八月廿二日廿六日廿八日修新有之

一 寛政二庚戌年当社社舞音板戸是迄白赤之有之
此長彩色松修之板戸以申多新永井氏之寄附之由
大村家臣早瀬常頼描之

一 寛政四壬子年当社多礼例年九月七日より改修新由
沼明院採淨法事申之日限を延同九日新樂後淨十日
還滞十二日新事修有之

一 同年

十代將軍徳川家治

一 若君採淨誕生為法後義九月廿五日於当社由修有之

一 寛政八癸丑年法事社音替成物有六月廿九日遷宮有之

一 同年八月当社多礼是迄九月七日渡樂九日爲樂十一日新事
修例年修新有之由是

沼明院採淨由修有之年より九日十日十一日由是修有之由是

大宮司題之通免許有之

一 同年 敏次郎採淨事

若君採淨之修新有之由是伊修儀十一月廿五日於当社
以修有之

一 寛政七乙卯大宮司永男上束より一社道重修修之修新

有之吉田殿執事之云云

勅許

一 同奉大嘗田先祖

靈元帝上之御座之御宇之震龍額面之位有御之掲之奉

一 實政八丙辰奉尚社御宇之始御之御宇之御後有之

今御座御所之為令子御座有之御之御御加役之御

市中御座御所之御之御之御後有之御

一 同奉以奉御平賀氏中門氏之御與御後有之御

一 實政九丁巳奉

一 實政九丁巳奉

大綱云採神元服 神皇採神元服為御座御所八月五日於尚社

以神有之

一 實政十二庚申奉以奉御御田氏尚社為御後有之御

一 尚社有之御之御前石燈為御之御後有之御

石燈之造

一 享和元辛酉奉春以奉市中渡御流御所之御消除

以新禊禊 禊禊馬御

一 同奉大嘗田數年御御功奉新吉田殿上之御版一紙

以新禊禊 禊禊馬御

勅許 御座御所之御之御之御後有之御

執事之旨位下新大宮司蒙

勅許

- 一 同年以奉引成瀬氏尚社祓室為淫色料張子投寄附
有之此利是也取之亦之修復之御旨奉命之
- 一 文化元 甲子年九月以奉引把田氏在御之旨魯西重船
海身之月世之靜體之有之取引禱修引之
- 一 同二丙亥年七月以奉引曲剛氏在御之旨尚社祝喜来迎引女
并奉引女系下祝書續之儀大宮司形之有書續之旨
- 一 同年七月以奉引曲剛氏之御具修復料之旨張子投
寄附有之旨神之日旅取以及為奉引之向建勢有之

一 同日丁卯年二月大宮司永勇源后相願婦子永海等
大御神祇を奉儀。

- 一 同年本御祭禮之方為奉引對曲剛氏再與引之為程之海之
寄附之尚社祓室御之旨奉命之六月上旬之御祝
- 一 同二戊辰年以奉引松平氏在御之旨大宮司之御女永海
為繼目法礼由府同年四月朔日於帝濫之御間 神國見之
御有同旨權之御間之旨奉命之御祝之旨御之旨
以付後二張願引刻以帳之 奉命之
- 一 同年四月奉引吉田家之御之御道之御原御事傳授有之
- 一 同年七月尚社境内中門之御之旨奉命之御祝之旨

後亦有用他之者

一 文化六己巳年正月廿九日曲園氏在都三月十九日一七日

或運長之市中靜經越國陪佈之為一方及後執形有之

一 尚福方之社古の神ハ故國切後ハ國家治儀之社社ハ其來久

船海來之宮社以神宮之西宮也傳之太官司之即社家社

用人能事之等重信等國ハハ及有竊通免拜尚年六月

紅毛船入洋ノノ始也國ノ

一 同七庚午年

大納言様 清誓礼ハ月四月廿七日於尚社ハ社儀能有之

一 尚社ハ其創之始ハ尚社之社儀能有之ハ社儀能有之ハ

寄附也ハ之度唯一社社有之ハ社儀能有之ハ尚年石ハ八夫

清之社以之儀能有之ハ尚社社之儀能有之ハ社儀能有之ハ

之清也所來也之儀能有之ハ者ハ其自也尚之清也

一 同年八月尚社境内ハ社儀能有之ハ社儀能有之ハ

一 同八年未年尚社社儀能有之ハ社儀能有之ハ社儀能有之ハ

一 同九年九月尚社社儀能有之ハ社儀能有之ハ社儀能有之ハ

一 同九年申年三月在館借形有之ハ社儀能有之ハ社儀能有之ハ

附

一 社之居宅被壞之ハ社儀能有之ハ社儀能有之ハ社儀能有之ハ

社之居宅被壞之ハ社儀能有之ハ社儀能有之ハ社儀能有之ハ

申年二月修造悉成物

一 文化^九壬申年十月尚地由史之音以族而山何屋道真其不勝

類曉之有右建智入費想所之亦電沼之ノ控或其目寺附

一 免許有之聖曆年八月之修造物

一 同十一甲戌年

竹式代若極淨徳重為山後候四月朔日於當社以能有之

一 同十二乙亥年祝書奉左系被之系神道傳授有之吉田殿

執券之百五位上丹波女叙爵蒙

勅許

一 文化十二丙子年

公方極沖轉任
大納言藤原任

為山後候延八月十一日於當社以能有之

一 同十四丁丑年十月祝書奉丹波女坊子大進祝相續之候

類之修之免許有之

一 文政元戌寅年大官司之序女承奉智印神織丹波女承奉

未續免許有之

一 同二己卯年二月丹波女承奉為禮日沙礼由府拜礼相續

為令之昔同里賢於系款吉田殿執券之同三月十一日大官司

号免許有之

一 同四辛巳年

在若極淨徳重為海為山後候三月廿六日於當社以能

有

一 文政九年辛巳年八月吉未大色大官司職見習於依免許有

一 同年祝部職吉未陽之由右禮部之通許有

一 同六年未年神樂并諸神墨書修渡於依免許有

一 以書所可也始市中位役人且氏中宗附限之也

修後也如早

一 同年

公方振市籍任 市基振 市叙位為市從後三月朔日於當社以社

內府振市任振 市番申振 者

一 同七年甲申年當社奉殿是迄柙書之也示捨皮書之草

然不免許有

一 文政九年戊申年七月大官司自宅奉門享保三年修後於在

加書之依之解取是迄何門建也之示尚年也先祝

有建後因於免許有

一 同年奉社后根捨皮書智之依十一月十六日夜丑刻

後遷宮於

一 同十丁亥年二月書智入書限也於而限於書月於又也町書

階限引高限於書月於合或於書月之詳備也

一 同年捨皮書於九月七日夜丑刻正遷宮有

一 同年

公方振
内務振

清官匠清昇進為清後候十月之日於当社社

尚々

一 文政十一年八月九日宿大風之日当社社并見其搦御

一 左右官席在女子吹倒大門前根強殿堂且席中門根

一 且席強殿並持悉之割落其大官司始社人居宅樹

一 由移形之打掃之或ハ所ハ吹割境內根返申打樹

一 凡百七拾奉余々

一 右大風之日能為基吹倒之因之同年祀之終之

一 同十二年四月尚社風掃之場亦為造管惣所氏申

一 上ノ浪百廿日寄進有々

一 天保二年卯年能為基并且席造管惣所氏申奉納

一 浪引高強備之候惣所之者申上ノ相形之亦浪七千

一 費月強備免許有々

一 右足舟改取之者為人申之者内申人且神皇御統御乙者

一 當強御之入者亦亦御有々

一 同年中能為所由而亦清強之旨申同志者之々慶令

一 大官店改取附及音之因之壬辰年二月右造之廠

一 大官司取形亦免許有々

一 同之壬辰年九月多礼十一日雨天之日申延同之三日還所

一 同年十月十二日能為基并且席造管惣所氏申上ノ浪百七拾奉余々

修形有之

一 天保己亥巳年四月庚令大智居海造之傷而仔良林所

百姓而捕之烟地借借海之友者應耳之應之因年上之

濟之有捕日丙申年七月之如物之右智居額法西大社之文字

社吉中門之捕例之取之此及新造之智居捕之用之俟免拜之

一條智居白准之官忠良公津事之望額捕之日八月迄之

一 同日癸巳年壬文政十戊子年五月

大納言藤津任壽為法從儀於尚社社社之之因年八月大風

社之基是席吹倒之因之延屏之乃以今年之月朔日右智居

俟免拜之

一 同年七月大官日丹波守永章因難臨居將大進永吉大官

司職相續之許之

一 去子年大風後去居年進之年之之基固彼懷和之

社之之尚正年上之先例之通九月十日新造之亦當又兩至左延屏

一 同甲午年三月壬未大之為繼月此礼由府拜礼之俟免拜而

同年八月先例之通之許之

一 同年九月多礼九百兩之之古延十日新造之亦當又兩至左延屏

十日之還所同亦之旨新之之能執形有之

一 同乙未年三月日法礼同被由府先例之通也町氏之中

上之限千八百日助力免拜有之

一 同平二月右派引高詳借亦就示派括或書目詳借也
 一 同平三月大進永吉為經月詳札也府因之月後也先親
 詳札也海回年五月上系吉田殿執考也此之因之月大官
 司殿并說後曾從也位下也

宣下

一 天保七^丙申年九月九日也神子兩天之書也延十日神無海清
 十三日還清十五日神子神有之

一 同九戊戌年大官司永吉
 清代替方詳札并 清年也下改之 改也府因之張也書目
 詳借免許有之

一 同平四月四日也川所出也之長也旅示也假屋是協也所
 道身也類也同之先親之通也所之也附也中二貫目
 為引也詳借也就示派之也月免許有之

一 同平

大納言孫 宣下

大納言孫 有也詳借也就示派也延八月廿七日於高社也法也

八代

大宮司
青木兵衛女丞

文化十四丁卯年より
同十四丁丑年迄 十一年

九代

大宮司
青木丹波女丞
文政二丁卯年より丹波司上改
文化十四丁丑年より
天保四丁巳年迄 十七年

十代

大宮司
青木大進 永古
天保六丁未年六月より
天保四丁巳年より

十片
六片
八片
...

福方社東社

鈕山惠員須社

境内八百坪

享保元丙申年再興

浦上割村瀬、振台角

開創、中緒、本編、記載、依、思

- 一 文政九年社本築地固免許二月修築成物
- 一 尚社詳殿拜殿海殿破壞、亦有未通、月中修造
- 一 文政十一年八月九日初大風、本社東社古被、石燈籠、悉、石燈籠、石牆、折、換、境内、樹木、廿、年、吹、倒、中、形、廿、七、年
- 一 同十三年十月、五年、大風、折、換、傷、雨、修、復、築

一 天保二卯年八月壬子年大風言吹倒石名居再建同十二月
由備再興

一 同之辰年尚社若海中石燈籠去壬子年八月大風言吹倒也
正尚年十月再興

一 尚社若海中石燈籠去壬子年八月大風言吹倒也
正尚年十月再興

一 尚社若海中石燈籠去壬子年八月大風言吹倒也
正尚年十月再興

旧代

柳木内藏頼直

後勇連下段

常久政十二巳未年より 廿五年

五代

柳木長門伝吉

後内膳下段

文政六癸未年より 十三年

六代

柳木松津伝平

天保六乙未年より

海方社未社

八叙大明神社

實文元年 辛丑年 建

長崎村山崎町

境内三音抄

関刻の由緒の事編に記載の條に思ふ

- 一 享和元年 酉年 社に櫻及元初と云ふ古田殿の初官免存あり
- 一 文化二年 卯年 本社普賢尊殿并 唐瓦の修後料あり
- 一 唐和二年 卯年 浪之舟月堂船百員宛書附あり
- 一 同二年 亥年 十月に鎮唐人古那より一書付あり
- 一 文政三年 辰年 六月卯日書唐和の船及三指艘渡り書附あり
- 一 浪札の形あり是等附免存あり

六六 海方社未社
 五六 海方社未社
 四六 海方社未社
 三六 海方社未社
 二六 海方社未社
 一六 海方社未社

一 文政四年己未七月奉社青碧少島令中より寄附之
 一 同六年未年境内石佛先年以爲之而寄附沼を以て修築之
 一 同十戌子年四月唐船を以て石佛殿を以て寄附
 一 免許有之
 一 天保十子年是迄奉社修築極量申上り場木樹蔭を以て
 易き之を以て当寺建寺奉社之に洞尾青碧少島宛に通
 免許有之同九年九月より修築之に修造成之

大徳寺
 同十戌子年四月唐船を以て石佛殿を以て寄附
 同六年未年境内石佛先年以爲之而寄附沼を以て修築之
 同十戌子年四月唐船を以て石佛殿を以て寄附
 免許有之
 天保十子年是迄奉社修築極量申上り場木樹蔭を以て
 易き之を以て当寺建寺奉社之に洞尾青碧少島宛に通
 免許有之同九年九月より修築之に修造成之

六代

東 左内

後徳治元上段

寛政九七年上
文政十三五年延

二年四年

七代

東 左内

後徳治元上段

文政三五年上

天満宮松森社

境内部子之右部控帳

寛永三丙亥年延

且吉崎村西山之内

用刻之由緒之本編之起裁之儀之書之

一 天明之丙午年西山之内、道之侍之書門建之

一 享和二壬戌年、山之内、社田氏、当社社名、山之内、社名、板橋加木

惣書附有之

一 同年、奉殿幣殿、拜殿、社門、土牆等、再興有之、即之文化

元甲子年物物也

一 文化三丙寅年、社名、御之、奉之、自初及自力先例、中三、拜借也、於

修之、格別、紙也、以之、派之、費目、拜借、免許有之

- 一 文化又戊辰年四月新松平氏尚社神石以希并板橋架路
- 一 尚社有之
- 一 文政元戌亥年二月尚社神石板橋石橋架路有之
- 一 文政十一戊子年八月九日夜大風有本社神石即所控神石居宅
- 一 二階留屋大破且境内之樹木根返申抄之十四本
- 一 因月廿三日夜再大風有本社瑞籬被吹去社一之雨例
- 一 境内之樹木根返申抄之十二本
- 一 天保二年卯年十二月十日尚社本殿瑞籬唐門洋殿幣殿
- 一 東社西門修渡所掛之為由根高智之九也辰年之也

天保二年卯年十二月十日

- 一 天保六乙未年八月境内申子所建年留屋之修之當年
- 一 長之東面之間之八寸南面之間之八寸西面之間之八寸幅之間
- 一 寺之令石垣修築之
- 一 天保中己亥年神石有女建美為加級形上系之修之依之
- 一 海之曾月因年七月編之

一 大正六年八月廿五日
一 大正六年八月廿五日
一 大正六年八月廿五日
一 大正六年八月廿五日
一 大正六年八月廿五日
一 大正六年八月廿五日
一 大正六年八月廿五日
一 大正六年八月廿五日
一 大正六年八月廿五日
一 大正六年八月廿五日

九代 伊奈石見公建彦

文化二五年(上)

松森社末社

天満宮梅園社

境内九百八拾四坪之合

元禄十二年庚申年

長崎村小島合

田創之申緒、申編、記載、添、累、

[Faint bleed-through text from the reverse side of the page]

[Faint bleed-through text from the reverse side of the page]

天代 神門 登

實政二年 申年 必未招集社より急事

天保四年より
實政十二年迄 十七年

天保四年 申年 必未招集社より急事

實政二年 申年 必未招集社より急事

天保四年 申年 必未招集社より急事

實政二年 申年 必未招集社より急事

伊勢吉野宮所祈禱所

實政十六年 卯年 建

境内三百餘坪

伊勢所 三月

一 田創より由緒を編記載し之を思ふ

一 天保四年 申年 必未招集社より急事

一 同 實政二年 申年 必未招集社より急事

一 實政二年 申年 必未招集社より急事

一 實政二年 申年 必未招集社より急事

一 實政二年 申年 必未招集社より急事

一 同 實政二年 申年 必未招集社より急事

一 實政二年 申年 必未招集社より急事

- 一 實政十戊午年二月尚社修殿造管為事を想所より
- 一 種々之造りおを修補音音楽等々を修し全修を修め
- 一 其の元日修造費を市に預り余之儀を修殿修めおを修め
- 一 等々おを再造り当十月より工事を修し四五年に
- 一 修めおを修め
- 一 同十己未年尚社修殿造管九月十六日修めりり
- 一 其の元日修造費を市に預り余之儀を修殿修めおを修め
- 一 文化四丁卯年尚社修殿造管九月十六日修めりり
- 一 修めりり
- 一 同十己未年八月修造費を市に預り余之儀を修殿修めおを修め
- 一 文政二己卯年三月本社修殿造管九月十六日修めりり
- 一 修めりり
- 一 同十戊子年八月廿二日修造費を市に預り余之儀を修殿修めおを修め
- 一 修めりり
- 一 天保三己辰年三月修造費を市に預り余之儀を修殿修めおを修め
- 一 同年尚社修殿造管九月十六日修めりり

一 四年四月廿五日...
一 四年四月廿五日...
一 四年四月廿五日...
一 四年四月廿五日...
一 四年四月廿五日...
一 四年四月廿五日...
一 四年四月廿五日...
一 四年四月廿五日...
一 四年四月廿五日...
一 四年四月廿五日...

十代 島男依曆正重

天保四癸巳年六月... 同九戌戌年九月迄三年... 松蔭社...
通帯

十一代 島雅樂助重道

天保九戌戌年...

十六
 十七
 十八
 十九
 二十
 二十一
 二十二
 二十三
 二十四
 二十五
 二十六
 二十七
 二十八
 二十九
 三十

八幡太神宮社

境内七百坪

正保三丙戌年遠

長壽村中川之内

- 一 同創之由緒本編に記載之詠々畧々
- 一 明和七年寅年高殿孫殿建誓者之又少殿西例と在り
 神宮居室と与例と移り也
- 一 文化三丙寅年八月境内表口松間跡尺是迄之生垣有除
 練堀築之
- 一 同丁卯年九月以香紙由岡氏在物之長八幡宮奉殿
 加積言新名并高殿孫殿修葺於此有深之牧亦也附之
- 一 同年十月以香紙松平氏在物之長右目以深之牧

一 延享附々

一 文化十三丙子年当社社門再建免許有之

一 文政元戊寅年十月日二己卯年二月初門再建有附

然由由以事知りて有附取揚々

一 同日辛巳年十二月日六壬寅年一月日以事知りて有

白浪留置有附有之

一 文政十一戊子年八月廿三日夜天風言強殿并廊下屋根

其外以之損壞因之杉本根迄申り申事

一 天保七丙申年以事知りて世氏強殿致有附有之且追々

信作と諸人共附りて事知りて同年十二月奉社

葺留置并登廊中にて修造々

一 同十己亥年二月強殿例以供所先祖々形方御間々

再造々

一 同辛未尚社八幡宮落座々御百年相違依々二月

十四日一)日敷十日一)方参礼修有之

六代 豊 常陸介正伝

安永六丙申年上
文化九甲申年迄 三十七年

六代 豊 上総女正伝

文化九甲申年上
文政六乙酉年迄 十四年

七代 豊 刑部正道

天保十亥年四月五日改

文政八乙酉年上

水神社

境内子三首九俾七合九文

承應元壬辰年建

八幡町
伊豆郡

開創了中緒幸編記載云傳云思云

一 昭和文戊子年本殿造云有云

一 同七庚寅年施云有云本殿詳殿造云云

一 天明六丙午年本殿造殿方根付地内山崎方訂定

一 修復了云云

一 文化元甲子年当社境内云有云所用毛種云云場所

新御付打立少座云新築云云八月十九日云云唐人職人

即人自云打立云云云會毛種打立云云云地下職人

与三人有之傳々々々其由以寺形祀留氏成康氏在寺三
為是乃每及也哉

一 文化二乙丑年四月附遠山氏毛禮亦之為名云云也哉

一 同年十月唐和劫移禮云云 張西費月船之書也致

寄附を以て居室等建替

一 元亨二年以東於境内毛禮亦之唐人死也月文化

一 元丑年十二月右乃の尚路を和并打立中屋を掃々

一 文化四丁卯年十月本社大破及乃右修儀料云々

唐和劫移禮云云 張西費月寄附有云々

一 文化二乙卯年七月帝殿修儀再造有云々

一 同八乙卯年修殿本々々々恒有除石玉恒々修築并修掃々
建々

一 同十丁亥年境内毛居旅々々々其居小屋本戸口内地面境

修築修築云々

一 同中一戊子年宮修待少座八通所々々補修寄附云々

一 同年八月廿三日唐大風々々本社修殿修儀而根破損

境内木樹々々本倒云々

一 天保三未辰年二月本殿修儀之間新修而并柳云々

新造云々

一 天保十己亥年九月本寺常曆上系修儀而本殿修儀云々

諸君様へ 改目又社人 沼江氏司許状迄之 大和へ
改名之

一 文政七甲申年より 沼江氏司許状迄之 大和へ
改名之
一 文政七甲申年より 沼江氏司許状迄之 大和へ
改名之
一 文政七甲申年より 沼江氏司許状迄之 大和へ
改名之
一 文政七甲申年より 沼江氏司許状迄之 大和へ
改名之
一 文政七甲申年より 沼江氏司許状迄之 大和へ
改名之
一 文政七甲申年より 沼江氏司許状迄之 大和へ
改名之
一 文政七甲申年より 沼江氏司許状迄之 大和へ
改名之
一 文政七甲申年より 沼江氏司許状迄之 大和へ
改名之

七代 沼江賀津麿吉貞

文化元甲子年より
文政六癸未年迄 二十年

八代 沼江恰吉郎 春平

文政六癸未年より
日七甲申年迄 二年

文政七甲申年より 沼江氏司許状迄之 大和へ
改名之
九代 沼江常麿吉建
文政九丙戌年より

神楽船魂社

延宝八年申年建

浦上岡村在津之内

同創之中緒の幸編に祀載の依り思ふ

- 一 文化十一年甲戌年四月以奉新改節氏當社華表長且神号
の額添筆のる共附有る者而華表修得也如之華
表の建
- 一 同四月唐船之中より海を渡りて追々共附免存有る
- 一 同十二月亥年六月神居免のるに四月甲子に幸の建
- 一 同年六月惣所を封劾化の依り因願のる

文政十一年子年八月九日大凡のる者居る神居免例の依り換

延宝八年申年建
 浦上岡村在津之内
 同創之中緒の幸編に祀載の依り思ふ
 一 文化十一年甲戌年四月以奉新改節氏當社華表長且神号
 の額添筆のる共附有る者而華表修得也如之華表の建
 一 同四月唐船之中より海を渡りて追々共附免存有る
 一 同十二月亥年六月神居免のるに四月甲子に幸の建
 一 同年六月惣所を封劾化の依り因願のる
 文政十一年子年八月九日大凡のる者居る神居免例の依り換

六六 内田村... 正保四年
 六六 内田村... 正保五年
 六六 内田村... 正保六年
 六六 内田村... 正保七年

至聖堂

境内の古蹟を採りて

正保丁亥年速

伊勢町馬場町三月

- 一 天昭八戊申年山守新水野氏生誕の辰月並に漢教唐通事
- 一 唐音勅学の舎を再興せし地儒者之松浦隆余之
- 一 助教村長武清漢教世話役之毎月定日を以て
- 一 漢教并唐通事舎を以て其地を以て漢教の舎とす
- 一 年々漢教の舎を以て其地を以て漢教の舎とす
- 一 寛政三年亥年康熙字典一册佩文奇詁初待選一册月令
- 一 唐教一册以奉新水野氏に奉りて

- 一 寛政四壬子年十月 聖廟所及之被拜洋借相取
- 一 限十八月十月十五午年減洋借免許有之
- 一 同八丙辰年十二月經疏一紙以奉新中川氏之附之
- 一 同年群書治要一紙以奉新所府之履重之附之
- 一 同十一己未年壬戌十二月滿形言之毛體二十枚之附之
- 一 文化三丙寅年十一月以奉新曲劇氏在而之良聖廟講堂
- 一 并門之書院被換之右儀復建形等入用洋借之附之
- 一 並書院中為有條御之乙為有人并書記役書物改之附之
- 一 了門之人之場取附之命聖年二月上旬之經營之始之
- 一 同八月下旬之為之御院

五十四丁未年

- 一 右番借入用洋借限十の費之百の千の余金の如限之免之
- 一 同六戊辰年文藝通考一紙佚存叢書之紙以奉新
- 一 同七年 辛酉年 西島船至劉培所より 聖徳之厨之寄附之
- 一 同八年 壬午年 津製茶増汗清文鑑一紙以奉新曲劇氏在而
- 一 之良聖廟補之書籍之附之
- 一 文政三庚辰年九月 剛濫類函一紙之千套以奉新筒井氏
- 一 之良聖廟之
- 一 同七甲申年十一月 以奉新之為氏書籍之千種百五十年
- 一 寄附之

一 文政八己酉年九月之稿氏書籍十種百廿一本并附
有之

一 同十二己丑年 至聖廟講堂書院門之大幅之舟修繕料洋借
取銀兩限千五百圓免許有之 同年四月廿日より夜

掛 同十二月より全由納

一 同十三庚寅年 至聖廟修繕料由之為一船より砂糖糖
或百斤より百艘限 都合或百斤より百斤送為者 在唐由
荷より之限 同之免許有之

一 天保十己亥年 唐通事 唐韻勸學之會再與之命 如
昔親毎月之席より六日之定當年六月より 集金より

右月等之書料より之限之枚不事より之揚之

一 同十一庚子年 二月亥七島船主沈崎宗より 至聖廟上額

二枚 辭或對棋或對敬奉之切何如力古昔之文より

天保十己亥年 唐通事 唐韻勸學之會再與之命 如
昔親毎月之席より六日之定當年六月より 集金より

六代 向井元仲富

寛政八丙辰年四月戸田宗西に命今令也

以役儀相續家 作以切米以持持方在也

以役儀相續家

七代 向井雅治弟 总誓

文政十丁亥年三月六日大之保加賀寺殿命今令也

以役儀相續家 作以切米以持持方在也

以役儀相續家

道觀經營之部

高宗宗尚山氏 醍醐三寶院末寺

大生山威福寺宝正院

慶長十二丁未年一建

境内之古之遺蹟

長宗村馬場之内

開創之由緒の事編、他我、依、畧、

一 享和二年 亥年 九代 勅降 繼月 官職、初上、事、月、報、及、自、力

先例中、立、格、別、之、理、を、以、て、後、之、旨、目、之、後、方、を、示、す、

一 文化二丁 丑年 山寺、初、祀、田、氏、在、勤、之、旨、天、滿、宮、形、無、修、護

之、後、未、能、有、後、之、旨、目、場、也、

一 同十四丁 丑年 九月 天滿宮奉社、修、殿、再、建

[Faint bleed-through text from the reverse side of the page]

一文政四辛巳年本門建

一 文政四辛巳年本門建

一 文政四辛巳年本門建

一 文政四辛巳年本門建

一 文政四辛巳年本門建

一 文政四辛巳年本門建

一 文政四辛巳年本門建

一 文政四辛巳年本門建

一 文政四辛巳年本門建

一 文政四辛巳年本門建

八代

官院

惠海

昭和五戊子年より 着傍 廿二年

寛政元己酉年より 寛政十二庚申年迄

萬福院

寛政十二庚申年より 着傍 四十年

九代

官院

惠隆

享和三癸亥年より

五ノ
...

...

八ノ
...

天台宗 英彦山靈仙寺末寺

如意山本覺寺

元和元年

境内諸公指言碑銘

徳和町

開創... 中緒... 本編... 記載... 依... 号...

一 享和三年二月... 紀田氏... 十六代豪族...

一 延慶... 紀田氏... 依... 月... 湯...

一 文化元年... 紀田氏... 依... 月... 湯...

一 六月... 紀田氏... 依... 月... 湯...

一 同日... 紀田氏... 依... 月... 湯...

一 清宮... 紀田氏... 依... 月... 湯...

一 文化文成夜年尚寺の以流陣員五房の如き羽の玉泉院
大教院の羽の富輪寺の以流勢の如成

一 文政八乙酉年十月者坊の重修の金貫孫借の如く西月年
十二月唯先親限の費目揚の

一 同十戊子年尚寺掛持の豊山豊坊の社務年方被の月
の先親再建の免許有の 同年七月の修造の西八月皆
初古風の豊山并豊坊の如く換の西の樹木
根の中折毀の因の例来孫借の如く相用再建の
例の 同十二月の如く如成

一 同年八月廿二日夜大風の豊坊の如く事掛持の如く西三月の例の

一 同十三庚寅年飯豊山豊坊の社務紀の如く毎年申町より
掛持の如く建の如く年申町申都の朽換廻組の因の如
三月の如く上町町の如く申町の如く申町申常掛持
申屋の如く建の

一 天保三壬辰年九月十日風の飯豊山豊坊の常掛持の如く所
并同社孫敬の如く申屋の如く申例の

一 同十癸卯年三月廿二日子年八月廿二日夜大風の如く申例の豊坊の
坊の常掛持の如く先親再建の

Handwritten text in multiple columns, mostly illegible due to fading. Visible characters include "一", "二", "三", "四", "五", "六", "七", "八", "九", "十".

十五代

陽光院 教海

十六代

陽光院 後陽光院 教海

成徳院

文化九年申年召集皇宮院より二番帝文段三巳卯年迄八年

寧手相 後嘉教上段

文化二年より同八年迄者防七年

十七代

徳光院 高家 教

文政九年より

十六

...

...

...

十六

...

...

十六

...

...

三言宗南山流 祝湖三宮院末寺

無凡山神宮寺

境周甲子之古跡...

浦上山里村...

閑刻了中緒...

一 實政甲辰年唐人畫晴湖額...

慈

雲 普 額

聯

天竺國中現白衣佳相
落伽山上見紫竹林

照

一 實政甲辰年唐人畫晴湖額...

...

一 同平院宅再建有之

一 寶文政十七年八月修葺之某方之通額併書附之

萬

額

慈

母

併

做箇好心正身安魂夢穩
行些善事天知地鑑鬼神欽

一 文化六己巳年尚年八月是遠唐和寺修葺之限百十月之送之限以之

寺之修葺之固於坊限之免報合部百十月之送之限以之

一 同九壬申年二月修葺唐和寺修葺有之

一 同十二乙亥年陸橋寺地不替免修葺有之

一 文政元戊寅年二月陸橋寺地不替再建同二月寺供養有之

一 同八乙酉年二月寺受唐和寺再建

一 同十一戊子年八月九日之修葺唐和寺之修葺有之

之修葺有之

一 天保二辛卯年八月復唐和寺再建

一 同公...
 一 同公...
 一 同公...
 一 同公...
 一 同公...
 一 同公...
 一 同公...
 一 同公...
 一 同公...
 一 同公...

又代

威福寺

安永四十年
寛政二庚戌年迄 二番

六代

智福院
隨 愈

寛政二戌年より 延享十四年

七代

地福院
賢 愈

享和三年より 延享七年

芳福院

文化六己年より 天明八年

八代

萬 賢

文化十四丑年より

六六
五六
五六
五六
五六
五六
五六
五六

室正山如意輪寺合別院
高良宗 山流 礎 之 富院 末寺

境内之音部 松五峰余

長尾村 松五峰

一 享和之三年六月 實河是延一疏 福河之... 高良宗... 山流... 礎... 之... 富院... 末寺...
一 尚寺... 高良宗... 山流... 礎... 之... 富院... 末寺...
一 文政八年 奉社... 殿... 通院向再建...
一 文政十一年 八月九日 夜大風... 松五峰... 楠木... 寺... 所... 所... 所...

一 文政八年 奉社... 殿... 通院向再建...
一 文政十一年 八月九日 夜大風... 松五峰... 楠木... 寺... 所... 所... 所...

石原町地月班人少原寺法班人少三人月死

一 文政八年十月廿三日 法班人少原寺法班人少三人月死

一 文政八年十月廿三日

一 文政八年十月廿三日 法班人少原寺法班人少三人月死

一 文政八年十月廿三日

一 文政八年十月廿三日 法班人少原寺法班人少三人月死

一 文政八年十月廿三日

一 文政八年十月廿三日

一 文政八年十月廿三日

一 文政八年十月廿三日

六代

全別院

實初

者坊

琢正院

安永七年十月廿三日 實初九三年迄者坊二十年

文政十三年十月廿三日 者坊四年

七代

貞明

文政二年十月廿三日 貞明二年

文政四年十月廿三日 宝輪寺十月廿三日

大福山宝輪寺重葺院 院跡之宝院末寺

大福山宝輪寺重葺院

境内三百坪余

寛永十八年己未建

長徳村之母平之月

開創之由緒本編に記載之由

- 一 昭和八年卯年本堂二宮造之由是述本堂觀音堂二宮有之由
- 一 去年卯年秋焼也一因之當年卯年卯月卯日一宮焼也一由
- 一 本堂は山の中

- 一 当寺本門昭和三年戊午大町之古形焼後自房之門正堂
- 一 引出有之由本堂有之由和二年戊午七月再建也於之由也
- 一 文化元年甲子年当平甲子年二月十五日一三七日一有本堂

大福山宝輪寺重葺院

院跡之宝院末寺

大正天皇御紀 同日十月十六日奉新紀田氏代末後人

一 同年五月奉山之家院清門令大家登山并右無奉入用之并借

一 抄取并限高月按之并借之免之

一 同年九月奉寺由東之象 免拜

一 文化二五年九月奉門左右山門再建也

一 文化二五年八月奉并海奉寺之最後先親

以上陣員高寺記之由吹方等現任實之儀心坊之由之
觸上之由色山寺新示由馬之由波借寺之由同願建願
大軍自然之意勢凡由之由古連之由右右名之由酒之由由長之由
右右高寺之由之由上之由

觀智院 神宮寺 威福寺 修行院 琢正院

金瓶院 威力院 泉良院 系藤坊 正山

但金瓶院陣員個練同之難目役免除却之由性院之由性院之由

但系藤坊病身之由免除

右高寺記下修給連之由上之由及陣員波個練清用之由之由
之由如履寺之由有之由來之由船海奉之由之由山寺之由示由向之
之由之由如者之由命之由之由

一 同年以陣員寺羽列履以新法教合勢羽高寺之由之由

一 同年奉山流高山流陣員所用之由而者同形免拜高寺之由
入門之由等個練之由

一 因年十二月当寺所修之陈良三子于條目錄事也
以寺所修之記

一 文化六己巳年二月因修以備用之為料以寺当海司投了
当寺并修下見役山仰上之記

一 当山院本山流石山院一月是海集之寺以修常力及雖願強
常力之取限修身之振修之寺之常力之免而宗凡古格之

一 拘多之寺之押之常力之修修之寺当年二月十八日免修有之
壹辰年十月当寺以取修之山陈良掛網掛緒之寺当已

一 二月住持修命
当寺依弱下并中子前之山伏之邦布山流石山流等陈良吹方

修命之寺之波指南進之洞修之執達應耳以寺之寺有之
自然是國海集修之場混雜之修指山仰上之修之修之
幸之寺之寺当年二月修命令之

一 当年三月以陣貝幅沙住修之命涉黄羽之寺拾幅沙二張也
右修山仰上之修也

文化六歲舎己巳夏四月

有

命新調之

一 因年三月是海集之寺以修舎修修身健修其其也
見役山仰上之寺以修舎修修身健修其其也

宗祖等自國之七人の為之に事ありて有命今之南寺配中
 山内之舟人本山流しより舟人志道流しより舟人於合七人云々
 一 當年の常陸船入津の旨見及之其先早達強附都合官相
 御より七月廿三日御調之より向後而航運を合意次第目録後
 山内舟人沖之船之旨見及之其先早達強附都合官相
 事減之旨方其の旨見及之其先早達強附都合官相
 一 年分新儀之旨見及之其先早達強附都合官相

宗祖等自國之七人の為之に事ありて有命今之南寺配中
 山内之舟人本山流しより舟人志道流しより舟人於合七人云々
 一 當年の常陸船入津の旨見及之其先早達強附都合官相
 御より七月廿三日御調之より向後而航運を合意次第目録後
 山内舟人沖之船之旨見及之其先早達強附都合官相
 事減之旨方其の旨見及之其先早達強附都合官相
 一 年分新儀之旨見及之其先早達強附都合官相

五代 寛俊

寛和元年

五ノ 貞哉

志々宗尚山流

本熊山南光寺尼勤院

寛永十八年 己年 建

境内百少作除

今公苑町之内

開創之由緒々々編之記載之係々々々

一 享和元年七月(一)文化元年七月(一)延和元年七月(一)文政元年七月(一) 寺附々

一 文化元年(一)幸事(一)修復有々々

一 文政九年十月...
一 文政十年...
一 文政十一年...
一 文政十二年...
一 文政十三年...
一 文政十四年...
一 文政十五年...
一 文政十六年...
一 文政十七年...
一 文政十八年...
一 文政十九年...
一 文政二十年...

五代 延寶

文化七年 泉原院着坊十三年

六代 延延

文政九年 泉原院着坊三年

同十丁亥年より 神宮寺より 兼常天保文政九年八月迄

義幢

天保五年より 着坊

善動

天曆十三年十一月

同十三年十一月

天曆十三年十一月

之六

天曆十三年十一月

天曆十三年十一月

天曆十三年十一月

正六

天曆十三年十一月

天曆十三年十一月

天台宗本山流 白川平濠院末寺

廣徳山大行寺

万治元戌年 建

塔角里指或碑

今博多町之内

開創之由緒本編に記載ス依之思

一 文化十三年新編亦再建

一 文政元寅年上中下三編借本取之亦借六百目許借免評有之

一 同十三年以救浪浮借本取寺坊新之造之翌世年八月之

成範

煇

一 同治五年四月...

一 文治六年...

一 文治十年...

...

...

...

...

六代

長山

...

...

七代

順良

...

八代

崇壽坊

...

...

...

...

...

八	六	六	六
...
...
...
...

天台宗本山流 白河聖護院東院

能満堂大教院

境内約百七十坪

正保三丙戌年建

伊勢町之内

因創之申緒事編之記載之依之思之

- 一 享和元年本堂事年久朽之乃以正尚年再建有之
 - 一 文化三宮年本堂事年久朽之乃以修復之有之
 - 一 文化丙辰年以海具一羽尚院玉泉院右東院之口也
 - 一 文化九申年新修之乃再建修造兩掛同千五年五月
- 成始
- 一 文政十一年八月九日御天風之自坊之棟木柱吹放裏門一之

并喜門練堀抄

海防

一 武蔵守 平次 藤原 朝光 平家 藤原 朝光 藤原 朝光 藤原 朝光
一 武蔵守 平次 藤原 朝光 平家 藤原 朝光 藤原 朝光 藤原 朝光
一 武蔵守 平次 藤原 朝光 平家 藤原 朝光 藤原 朝光 藤原 朝光
一 武蔵守 平次 藤原 朝光 平家 藤原 朝光 藤原 朝光 藤原 朝光
一 武蔵守 平次 藤原 朝光 平家 藤原 朝光 藤原 朝光 藤原 朝光
一 武蔵守 平次 藤原 朝光 平家 藤原 朝光 藤原 朝光 藤原 朝光

武蔵守平次藤原朝光

天保元年

武蔵守平次藤原朝光

六代

大教院

海学

福源

福惠

天保元年

享和元年 首坊三年 享和二年 文政十三年 享和八年

文政十三年 首坊

尚山沈泉長院

境内平九坪八文

唐安口辛卯年遠

今松籠町之内

開創之由緒不幸編記載不依之思々

一 天治六年移居社以皇百施を以て一万余口面を再建し妙見寺
相殿を造る

一 文化二年年詳殿大徳寺尚時詳し有る

尚山
副
新

唐安口
辛卯年
遠

天保六年
天保七年
天保八年
天保九年
天保十年
天保十一年
天保十二年
天保十三年
天保十四年
天保十五年
天保十六年
天保十七年
天保十八年
天保十九年
天保二十年
天保二十一年
天保二十二年
天保二十三年
天保二十四年
天保二十五年
天保二十六年
天保二十七年
天保二十八年
天保二十九年
天保三十年
天保三十一年
天保三十二年
天保三十三年
天保三十四年
天保三十五年
天保三十六年
天保三十七年
天保三十八年
天保三十九年
天保四十年
天保四十一年
天保四十二年
天保四十三年
天保四十四年
天保四十五年
天保四十六年
天保四十七年
天保四十八年
天保四十九年
天保五十年
天保五十一年
天保五十二年
天保五十三年
天保五十四年
天保五十五年
天保五十六年
天保五十七年
天保五十八年
天保五十九年
天保六十年
天保六十一年
天保六十二年
天保六十三年
天保六十四年
天保六十五年
天保六十六年
天保六十七年
天保六十八年
天保六十九年
天保七十年
天保七十一年
天保七十二年
天保七十三年
天保七十四年
天保七十五年
天保七十六年
天保七十七年
天保七十八年
天保七十九年
天保八十年
天保八十一年
天保八十二年
天保八十三年
天保八十四年
天保八十五年
天保八十六年
天保八十七年
天保八十八年
天保八十九年
天保九十年
天保九十一年
天保九十二年
天保九十三年
天保九十四年
天保九十五年
天保九十六年
天保九十七年
天保九十八年
天保九十九年
天保一百年

天施院

五代 正盛

天保乙甲午年より南光寺着坊義幢重帝着坊

寛政九巳年より着坊六年

享和二戌年より
天保六年迄
天保二十三年

嵩山流令院

延宝五丁巳年建

境内は藤原氏領地なり

今此院町なり

開創は中緒辛編に記載されり

一 当院は代々海に在りし時和三代年大寺に言堂社悉く

類院に事ありし時和三代年一院成福寺に遷移し

今此院町に院地不用なり

傳は後後今此院町に在り

一文政元年十月今此院町より八幡町大新に集地面二町二尺

借地轉免し

今此院町に在りし地を今此院町に集地面十三町二尺あり

天保五丁巳年

五丁巳

天保五

一 文政八酉年八月幸門庭

一 文政十子年八月廿三日夜大風多新橋西ノ字例ノ

一 文政十子年八月廿三日夜大風多新橋西ノ字例ノ

一 文政十子年八月廿三日夜大風多新橋西ノ字例ノ

一 文政十子年八月廿三日夜大風多新橋西ノ字例ノ

一 文政十子年八月廿三日夜大風多新橋西ノ字例ノ

一 文政十子年八月廿三日夜大風多新橋西ノ字例ノ

一 文政十子年八月廿三日夜大風多新橋西ノ字例ノ

一 文政十子年八月廿三日夜大風多新橋西ノ字例ノ

實政元巳酉年上ノ威福寺並常文化元申子年迄十六年

五代 成規

山内 女部

山内 女部 山内 女部 山内 女部 山内 女部 山内 女部

本山流大学院

享和三年建

境内七年修余

八幡町之内

- 一 境内之由緒ハ本編ニ記載ス依テ畧ス
- 一 安永元^十辰年境内校屋あり依テ社後ニ廟地あり
- 一 比方備屋ノ本殿跡殿ニ引移テ有形ニ通再建ス
- 一 享和二^十戌年当院柵門再建ス
- 一 文政十^十申年七月施主有テ本殿玉垣再建ス

一 皇極十一年六月...
 一 皇極十一年...
 一 皇極十一年...
 一 皇極十一年...
 一 皇極十一年...

又代 象成
 六代 長天
 七代 象成
 八代 長天
 九代 綿妙

尚永六月年... 在位二十七年
 享和三年... 在位八年
 文化四年... 在位四年
 文化四年... 在位四年
 文化四年... 在位十四年
 天保元年...

十六
 十六
 十六
 十六
 十六
 十六

十六
 十六
 十六
 十六
 十六
 十六

嵩山流快行院

享保八癸卯年遠

境内八ヶ岳八峰

長谷村之権平々々

開創之由緒事編之記載之依之畧之

- 一 享和二戌年当院中場再建者々
- 一 文化九甲年当院居宅大被丹境内南之引出建替
- 一 文政又午年五月奉旨辨天堂宝形屋根砂之四面之再建也
 仁徳同云未年八月之被造悉之成終之

一 開元二十年八月、吐蕃遣使貢、内供
 一 天授元年、西戎入貢、詔命西戎使臣、西戎使臣、西戎使臣、西戎使臣
 一 西戎使臣、西戎使臣、西戎使臣、西戎使臣
 一 西戎使臣、西戎使臣、西戎使臣、西戎使臣

開元二十年八月

西戎使臣

西戎使臣

吐代 寛統

開元六年五月

正長七年

天保六年正月、正長九年

五代 質別

正長六年正月、正長二十九年

正長六年正月

質祥

文政元年正月、省坊

社傳宝泉坊

實永十一甲戌年建

境内百石稻俵三合

糠粕町三月

開創之由緒奉編之記載之傳之畧之

一 實政元己酉年九月奉社土被乃以拜借相形之而奉乘
安福寺多代ノ旨相形ノ之ハ限之貴目揚之

一 實政三辛亥年十月

一 清宮清靈座清用出積末毎々存以少田之々々以是限ノ限

貴目揚之

一 實政十戌午年正月

一 清宮清靈座清用出積末毎々存以少田之々々以是限ノ限

五ノ
天田
實
天田
實
天田
實
天田
實

一 享和元年 幸 同 年 依 形 似 東 真 言 院 之 書 改 之 依 免 許 有 之

一 享和三年 幸 同 年 依 形 似 東 真 言 院 之 書 改 之 依 免 許 有 之

一 享和三年 幸 同 年 依 形 似 東 真 言 院 之 書 改 之 依 免 許 有 之

一 享和三年 幸 同 年 依 形 似 東 真 言 院 之 書 改 之 依 免 許 有 之

一 享和三年 幸 同 年 依 形 似 東 真 言 院 之 書 改 之 依 免 許 有 之

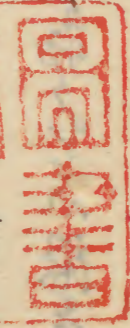
一 享和三年 幸 同 年 依 形 似 東 真 言 院 之 書 改 之 依 免 許 有 之

一 享和三年 幸 同 年 依 形 似 東 真 言 院 之 書 改 之 依 免 許 有 之

一 享和三年 幸 同 年 依 形 似 東 真 言 院 之 書 改 之 依 免 許 有 之

一 享和三年 幸 同 年 依 形 似 東 真 言 院 之 書 改 之 依 免 許 有 之

一 享和三年 幸 同 年 依 形 似 東 真 言 院 之 書 改 之 依 免 許 有 之



六代 國若院 恭雲坊
七代 常妙坊

文化七年(上)
文政六年(上) 在位十四年
文政七年(上)

[Faint, illegible text on the left page]

[Faint, illegible text on the right page]

