

本朝歷代續群書去帖

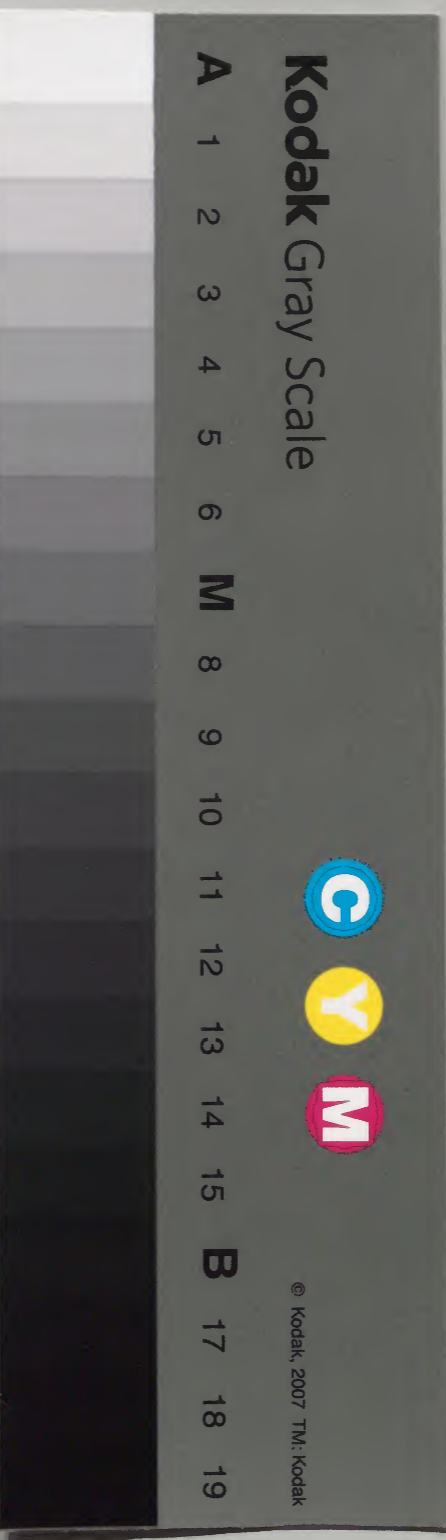
士 羨  
 中村休悦書 瀧本門人  
 平野仲菴書 瀧本門人  
 岡本喜童書 全  
 中津朝暉書 全  
 藤田有閑書 全  
 藤田乘因書 瀧本流  
 藤田乘負書 有閑男  
 山路道輔書 瀧本流

續二

和書門類	五七〇五七號	二二三	一四	五〇冊
------	--------	-----	----	-----

內閣文庫	和	五七〇五七
函架	冊	號

內閣文庫	番號	和 17057
	冊數	50 ( 17 )
	函號	198 264





本朝  
歷代法帖

大日本江州

湖南志賀喜輯

湖南志賀喜

六十五七

士庶

慶賀

皇朝文獻通考

蓬萊山上神  
仙會  
函關中  
產子來

贈教亮

戴叔倫

日：河邊見水流

傷春未已復悲秋

山中舊宅無人住

來往風塵共白頭

くわんかれんこのともにかりこる  
かまひれとふおまれのやいふやう  
此の巻はゆふふおまのそとに  
乃美人は法定くよふのひを  
かりしうわまれのうらみ  
こゝろにふくはるけき勢  
はきくよふ

ありはらの業子朝台

かましくは

たるまゝつた子

やどか良哉

あまのかけり子

秋者来々にし季

憂れ自らこゝ後ある

観之方ては曾不

然一瞬自らもな後

与

本朝  
歷代法帖

大日本江州 湖南志賀喜輯

觀之則物與氣  
之氣之氣之氣  
之氣之氣之氣  
之氣之氣之氣

仲安書

七德舞

白樂天

七德舞  
七德舞



歌傳自心流  
之氣入心  
白居乃  
觀

新

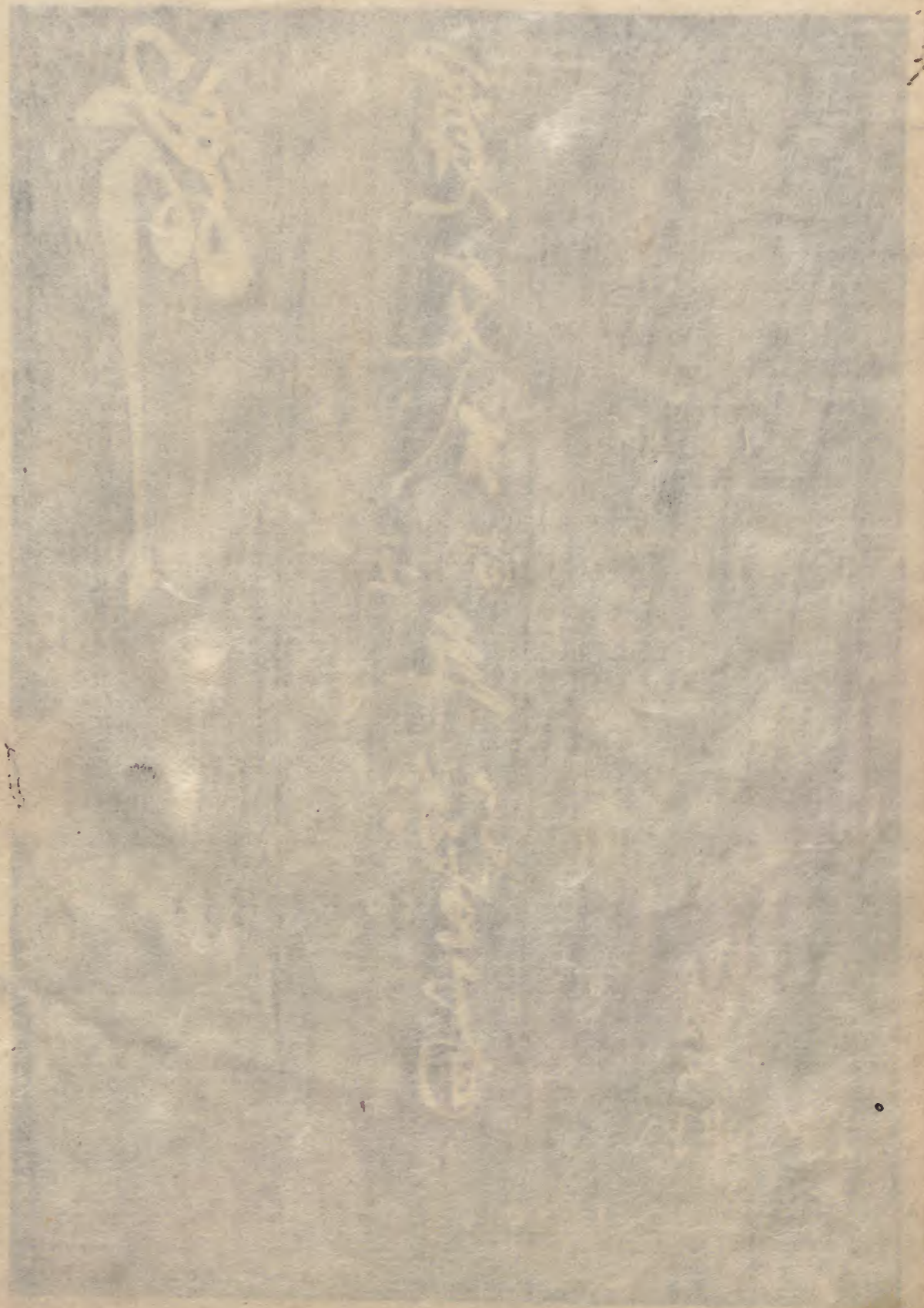
寬文貳  
寅年  
孫生下旬

後松軒

仲安

本朝  
歷代法帖

大日本江州 湖南志賀喜輯



淡墨印文字

本陳  
刻  
本  
部

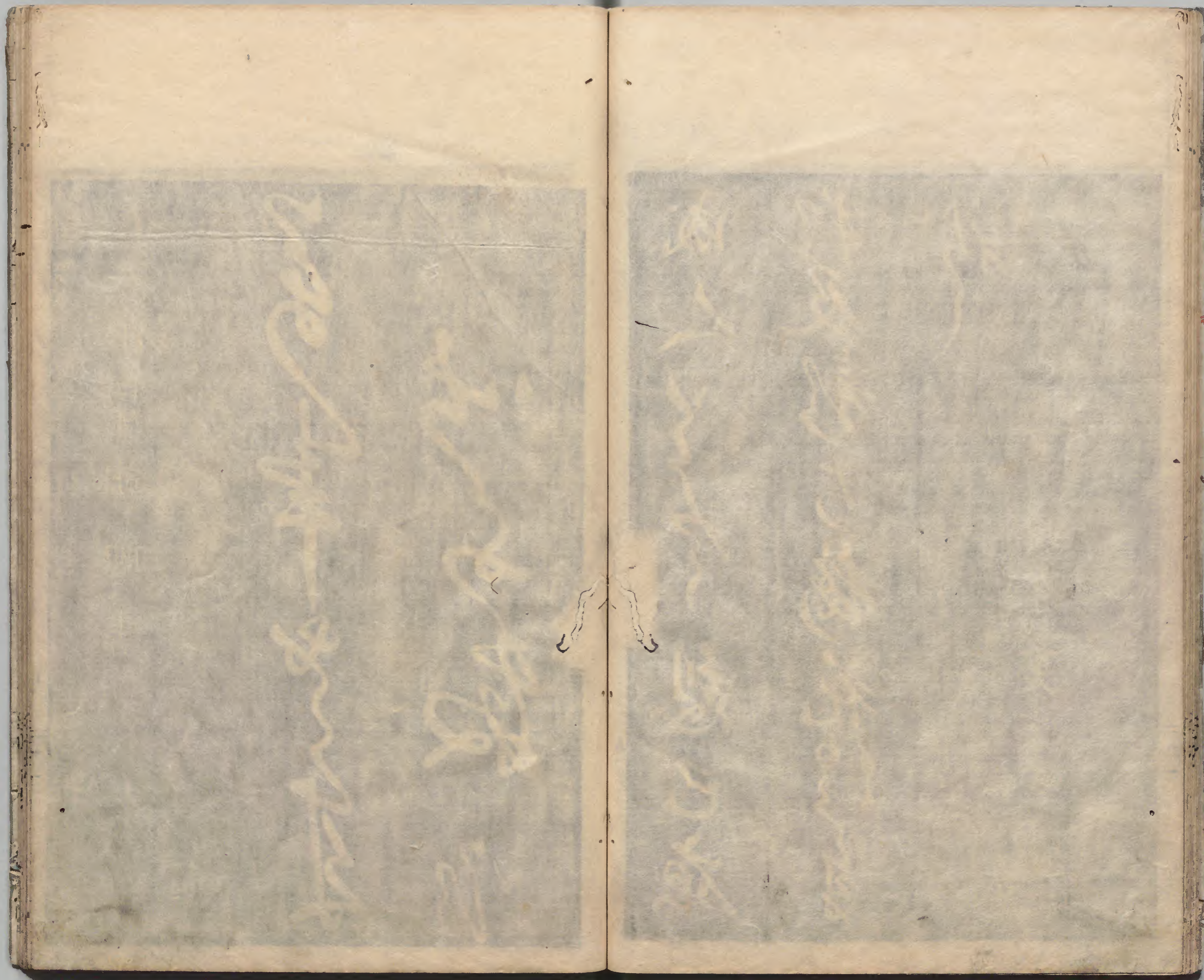
岡本喜童書

人日立春

善及喜暝  
限考之朝方始定

成人以有想已應  
彩及影与梅花得身  
然

早中私卷中



中津朝睡書

多事平也身

出少教

母心少教

美齋山院

少事平也身

本朝  
歷代法帖

大日本江州 湖南志賀喜輯

淳熙元年

時

仲秋

仲秋

仲秋

芳名  
藤田友閑

藤田友閑書



出孝行以  
日之斜  
十

才  
考  
零  
道

本朝  
歷代法帖

大日本江州

湖南志賀喜輯

今之文親

乘因書

上高侍郎

高蟾

天上碧桃和露種  
日邊紅杏倚雲栽

本朝  
歷代法帖

大日本江州 湖南志賀喜輯

芙蓉生在秋江上  
不向東風怨未開

荻田宗因書

五

曲

藤田乘貞書

本原

高

高

高

高

深

風吹枯木晴天  
雨月照平砂夜  
夜霜

朝本  
歴代法帖

大日本江州 湖南志賀喜輯

まののめさすかすれ  
ほき次かろく一  
あくるのえ

藤田氏親貞書

送

十九



大物樂  
目皆界世

地山河

是乃

皇皇惟敬

口口生垢口

成口

多分乃本行空乃小松寺之方



区兼未游  
其器可出  
其古降座

其器可出

