



21 地方鐵道補助現在表(其一)

監督

軌道府縣名	鐵道名	區間	程動	力	補助期間		補助中斷期間	
					自	至		
一四三五米	神奈川 兵庫 香計	湘南電氣 宇治川電氣 琴平電鐵 (3鐵道)	橫須賀公郷、浦賀	4.4	電氣	昭和 5. 6. 1	昭和 7. 5. 31	昭和 6. 6. 1—6. 7. 31
			電鐵高砂、姫路驛前	17.6	"	大正 12. 8. 19	6. 9. 30	—
			高松、琴平	31.3	"	昭和 3. 5. 1	6. 10. 31	—
			53.3					
一	北海道	沼ノ端、生龍 生龍、邊富内 沼ノ端、惠庭 惠庭、苗穂 洞爺湖電氣 夕張 渡島海岸 舊東森、砂原 森、舊東森 北海道拓殖 鹿追、中音更 騰振 秋田 横莊 雄勝 高島 三山電氣 尾花澤 庄内電氣 宮城電氣 湊 鹿島參宮 茨城 東野 下野電氣 武州 小湊 五日市 東京橫濱電鐵 小田原急行 神中	36.3	蒸氣	大正 11. 7. 24			
			29.7	"	14. 1. 1	7. 6. 30	6. 7. 1—6. 8. 31	
			29.5	"	昭和 2. 7. 1			
			33.1	"	3. 1. 1	6. 12. 31	—	
			8.6	電氣	4. 1. 23	6. 11. 30	—	
			20.2	蒸氣	2. 5. 1	6. 10. 31	—	
			10.0	"	3. 5. 1			
			8.5	"	2. 12. 25	6. 12. 31	—	
			.9	"	4. 1. 1	7. 6. 30	6. 7. 1—6. 8. 31	
			21.0	"	4. 4. 1	7. 3. 31	6. 4. 1—6. 5. 31	
			23.7	"	5. 4. 1			
			10.8	"	3. 12. 1	6. 11. 30	—	
			8.0	蒸・瓦	大正 12. 11. 10	7. 7. 31	2. 8. 1—3. 1. 31 6. 8. 1—6. 9. 30	
			11.6	"	11. 8. 1	7. 7. 31	—	
			5.4	"	昭和 4. 4. 1	6. 3. 31	—	
8.9	電氣	4. 4. 1	7. 3. 31	6. 4. 1—6. 5. 31				
5.2	電・蒸	大正 11. 9. 1		6. 8. 31				
5.4	"	13. 9. 1						
8.8	電氣	昭和 2. 8. 1	6. 7. 31	—				
2.6	"	3. 9. 17						
2.6	蒸氣	3. 12. 1	6. 11. 30	—				
12.2	電氣	5. 4. 1	7. 3. 31	6. 4. 1—6. 5. 31				
13.1	"	5. 4. 1	7. 3. 31	6. 4. 1—6. 5. 31				
5.1	蒸氣	大正 15. 2. 1	6. 9. 30	—				
1.0	"	昭和 5. 4. 1	7. 3. 31	6. 4. 1—6. 5. 31				
7.1	蒸・瓦	大正 13. 6. 8	7. 8. 31	6. 9. 1—6. 10. 31				
7.3	"	15. 8. 15						
12.5	"	昭和 5. 3. 1	7. 2. 29	6. 3. 1—6. 4. 30				
16.6	"	2. 6. 1		6. 11. 30				
8.5	"	2. 12. 1						
11.3	"	大正 13. 12. 6	7. 5. 31	6. 6. 1—6. 7. 31				
9.9	蒸・瓦・電	13. 3. 1	6. 10. 31	—				
13.6	"	昭和 5. 5. 1	7. 4. 30	6. 5. 1—6. 6. 30				
6.4	蒸・瓦	大正 13. 10. 19	9. 10. 18	—				
7.8	"	昭和 4. 4. 1	6. 9. 30	—				
25.7	"	大正 14. 3. 7						
4.1	"	15. 9. 1	7. 6. 30	6. 7. 1—6. 8. 31				
9.3	"	昭和 4. 1. 1						
.5	"	大正 14. 5. 15						
10.6	"	14. 4. 21	7. 5. 31	6. 6. 1—6. 7. 31				
2.8	"	14. 9. 20						
14.8	電氣	15. 2. 14	7. 5. 31	6. 6. 1—6. 7. 31				
16.3	"	昭和 3. 5. 1	6. 10. 31	—				
15.7	蒸・瓦	大正 15. 5. 12	7. 4. 30	6. 5. 1—6. 6. 30				
5.5	"	昭和 5. 5. 1						

地方鐵道補助現在表(其二)

監督

軌道府縣名	鐵道名	區間	程動	力	補助期間		補助中斷期間
					自	至	
一	神奈川	川崎、登戸 矢向、川崎河岸 向河原、市ノ坪 登戸、多摩聖蹟口 金谷、横岡 分岐點、居林 居林、家山 新中泉、田川 田川、神田公園前 甲斐岩間、市川大門 市川大門、東花輪 豐野、飯山 飯山、桑名川 桑名川、西大瀧 西大瀧、森宮野原 屋代、須坂 須坂、信州中野 信州中野、柳澤 權堂、須坂 信州中野、湯田中 權堂、長野 松本、波多 波多、島々 上田溫泉電軌 本原、傍陽 池田 安曇追分、北池田 長岡 西長岡、來迎寺 蒲原 五泉、村松 新湯臨港 上沼垂、新湯臨港 富山口、岩瀬港 富山、富山口 南富山、上瀧 上瀧、岩崎寺 岩崎寺、横江 横江、千垣 加越 石動、福野 聯隊橋、打出濱 打出濱、堀岡 能登 羽咋、能登高濱 能登高濱、三明 本寺井、辰口 新寺井、本寺井 辰口、新鶴來 南越 岡本新、戸ノ口 永平寺口、永平寺門前 鯖浦電氣 鯖江、佐々生 佐々生、織田 鳳來寺 長篠、三河川合 鳳來寺口、三河海老 高師、黒川原	17.2	電・蒸	昭和 2. 4. 1	昭和 6. 9. 30	—
			1.7	"			
			.7	"			
			8.0	"	3. 4. 1	6. 9. 30	—
			6.3	蒸・瓦	3. 6. 1	6. 11. 30	—
			2.5	"	3. 12. 1		
			8.8	"	5. 6. 1	7. 5. 31	昭和 6. 6. 1—6. 7. 31
			15.3	電氣	3. 12. 1	6. 11. 30	—
			1.9	"	5. 6. 1	7. 5. 31	昭和 6. 6. 1—6. 7. 31
			9.5	蒸・電	3. 12. 1	6. 11. 30	—
			6.5	"	5. 6. 1	7. 5. 31	昭和 6. 6. 1—6. 7. 31
			19.3	蒸氣	大正 10. 10. 20	6. 10. 19	—
			18.4	"	12. 7. 5		
			2.1	"	12. 12. 1	7. 8. 31	昭和 6. 9. 1—6. 10. 31
			10.0	"	15. 3. 1		
24.4	電・蒸	11. 8. 1	7. 6. 9	昭和 2. 8. 1—3. 1. 31			
13.1	"	12. 8. 1					
6.3	"	14. 7. 12					
11.5	"	15. 6. 28	7. 7. 31	昭和 6. 8. 1—6. 9. 30			
7.6	"	昭和 2. 8. 1					
1.1	"	4. 2. 1					
11.1	電氣	大正 11. 5. 3	6. 9. 30	—			
4.6	"	13. 4. 1					
12.8	"	昭和 3. 7. 1	6. 12. 31	—			
3.1	"						
6.9	"	2. 10. 1	6. 9. 30	—			
7.5	蒸・重	大正 10. 11. 18	6. 11. 17	昭和 6. 1. 1—6. 2. 28			
4.2	電氣	13. 12. 1	7. 5. 31	昭和 6. 5. 1—6. 7. 31			
3.8	蒸氣	14. 3. 1	7. 2. 29	昭和 6. 3. 1—6. 4. 30			
7.5	電氣	13. 7. 23	6. 11. 30	—			
.7	"	昭和 3. 6. 1					
10.1	"	大正 10. 4. 25					
2.3	"	10. 8. 20	6. 3. 31	—			
3.8	"	10. 10. 11					
3.3	"	12. 4. 20					
12.8	蒸・瓦	11. 10. 1	7. 7. 21	大正 15. 4. 1—4. 3. 31			
8.4	電氣	昭和 4. 8. 1	7. 7. 31	昭和 6. 8. 1—6. 9. 30			
5.3	"	5. 2. 1	7. 1. 31	昭和 6. 2. 1—6. 3. 31			
14.6	蒸氣	大正 14. 3. 3	7. 5. 31	昭和 6. 6. 1—6. 7. 31			
10.9	"	昭和 3. 6. 1	6. 11. 20	—			
5.4	電氣	大正 14. 3. 21					
3.7	"	14. 8. 13	7. 5. 31	昭和 6. 6. 1—6. 7. 31			
6.7	"	14. 6. 5					
4.5	蒸・瓦	13. 9. 1	6. 12. 31	—			
5.8	電氣	14. 9. 16	7. 7. 31	昭和 6. 8. 1—6. 9. 30			
9.9	"	15. 10. 1	7. 6. 30	昭和 6. 7. 1—6. 8. 31			
9.3	"	昭和 4. 1. 1					
17.2	電・蒸	大正 13. 10. 1	7. 3. 31	昭和 6. 4. 1—6. 5. 31			
11.6	電氣	昭和 5. 6. 1	7. 5. 31	昭和 6. 6. 1—6. 7. 31			
16.5	"	5. 6. 1	7. 5. 31	昭和 6. 6. 1—6. 7. 31			

地方鐵道補助現在表(其ノ三)

Table with columns: 軌道府縣名, 鐵道名, 區間, 程, 動力, 補助期間 (自, 至), 補助中斷期間. Rows include various lines like 岐, 三, 奈, 滋, 京, 大, 兵, 島, 岡, 廣, 米, 山, 德, 高.

地方鐵道補助現在表(其ノ四終)

Table with columns: 軌道府縣名, 鐵道名, 區間, 程, 動力, 補助期間 (自, 至), 補助中斷期間. Rows include various lines like 一, 福, 岡, 北九州, 九州産業, 溫泉, 口之津, 小, 熊, 鹿, 國, 東, 耶, 馬, 薩, 宮, 長, 野, 藤, 靜, 岡, 中, 濱, 三, 重, 中, 勢, 兵, 愛, 長, 鹿, 兒, 島, 沖, 計.

22 地方鐵道補

Table with columns: 軌間, 鐵道名, 營業收入 (補助, 非補助), 營業費 (補助, 非補助), 建設費 (補助, 非補助), 換算建設費 (補助, 非補助). Rows include various railway lines like 北海, 耶馬溪, 陸南, 九北, 渡島, 仙臺, 宇中, 蘆北, 秋田, 能天, 五鹿, 船大, 武州.

助成績表(其一)

Table with columns: 營業收入 (運輸, 雜), 營業費 (補助, 總決算), 建設費 (補助), 補助終了 (年月日). Rows include various railway lines like 蘆北, 秋田, 能天, 五鹿, 船大, 武州.

地方鐵道補助

Table with columns for railway line names (e.g., 出駒温小, 沖濱立中赤), operating revenue, construction costs, and subsidies. Includes sub-totals for various regions like 蒸氣瓦, 斯倫併用, 電, and 氣.

助成績表(其ノ二)

Table showing performance metrics for railway subsidies, including operating revenue (營業收入), operating expenses (營業費), and construction subsidies (建設費). Includes columns for total amounts and ratios.

地 方 鐵 道 補

Table with columns for railway lines (e.g., 草津電氣, 小計), operating revenue (營業收入), operating expenses (營業費), and construction costs (建設費). Rows include specific line details and summary rows for 1934 and 1935.

- 備考 1. 本表ハ昭和五年度(政府ノ會計年度)ノ負擔トシテ交付シタル補助金ニ係ル計數ヲ示ス
2. 建設費ノ非補助區間ニハ補助區間ニ係ル補助終了後ノ決算額ヲ含ム
3. 換算建設費ノ非補助區間ニハ補助區間ノ非補助期間中ノ分ヲ含ム
4. △ハ缺損又ハ不足額ヲ示ス
5. 壽 都 黒松内、壽都間 16 軒 4 分昭和五年十月廿三日限リ補助終了
北海道拓殖 鹿追、中音更間 23 軒 8 分昭和五年四月一日補助開始
秋 田 {末廣、毛馬内間 4 軒 5 分昭和五年七月三日限リ補助終了
補助金交付ノ關係上一期分
横 莊 {沼館、館合間 3 軒 7 分ハ昭和四年七月十四日限リ、館合、羽後大森間 1 軒 8 分ハ昭和五年
三月二十三日限リ補助終了
庄内電氣 鶴岡、湯野濱温泉間 12 軒 2 分昭和五年四月一日補助開始(一期分)
宮城電氣 陸前小野、石巻間 13 軒昭和五年四月一日補助開始(一期分)
淡 磯崎、阿字ヶ浦間 1 軒昭和五年四月一日補助開始
鹿島參宮 濱、鉾田間 12 軒 4 分昭和五年三月一日補助開始、補助金交付ノ關係上一期分
下野電氣 矢板、天頂 13 軒 5 分昭和五年五月一日補助開始
神 中 二俣川、星川間 5 軒 5 分昭和五年五月一日補助開始
新潟臨港 補助金交付ノ關係上一期分
越 中 打出濱、堀岡間 5 軒 2 分昭和五年二月一日補助開始
永 平 寺 補助金交付ノ關係上一期分
駄 知 建設費ニ對スル補助金割合ガ五分ヲ超エタルハ前年度分追給額 2,325 圓ヲ含ムニ因ル
東 美 新廣見、御嵩間 6 軒 8 分昭和五年八月二十日限リ補助終了
大 井 川 居林、家山間 8 軒 9 分昭和五年六月一日補助開始

助 成 績 表(其ノ三終)

Table with columns for operating revenue (營業收入), operating expenses (營業費), and construction costs (建設費). Rows include specific line details and summary rows for 1934 and 1935.

- 光明電氣 田川、神田公園前間 1 軒 8 分昭和五年六月一日補助開始
富士身延 市川大門、東花輪間 6 軒 4 分昭和五年六月一日補助開始
志摩電氣 鳥羽、眞珠港間 25 軒 4 分昭和五年六月一日補助開始(一期分)
江 若 {大溝、安曇間 4 軒 3 分昭和五年四月一日補助開始
建設費ニ對スル補助金割合ガ五分ヲ超エタルハ前年度追給額 14,899 圓ヲ含ムニ因ル
出 石 江原出石間 11 軒 1 分昭和五年一月一日補助開始
伯陽電鐵 阿賀、母里間 5 軒 5 分昭和五年五月一日補助開始
藝 備 三次、鹽町間 7 軒 1 分昭和五年四月一日補助開始(一期分)
防 石 上和字、堀間 7 軒 4 分昭和五年九月二十二日限リ補助終了
高 知 {手結、安藝間 13 軒 2 分昭和五年六月一日補助開始
雜收入ガ大ナルハ債務免除額 121,567 圓ヲ含ムニ因ル
九州肥筑 {矢部川、野町間 5 軒 5 分昭和五年九月十四日限リ補助終了
雜收入ガ大ナルハ債務免除額 17,768 圓ヲ含ムニ因ル
北九州 住吉信號所、博多間 0 軒 6 分昭和五年六月一日補助開始
九州産業 補助金交付ノ關係上一期分
仙 臺 吉岡、中新田間 19 軒 8 分昭和五年六月一日補助開始(一期分)
藤 相 建設費ニ對スル補助金割合ガ五分ヲ超エタルハ前年度追給額 956 圓ヲ含ムニ因ル
愛 媛 若宮、内子間 10 軒 1 分昭和五年四月三十日限リ補助終了
佐 世 保 相浦、柚ノ木間 11 軒 4 分昭和五年三月二十六日限リ補助終了
湘南電氣 横須賀公郷、浦賀 4 軒 5 分昭和五年六月一日補助開始
新 京 阪 昭和五年九月十五日京阪電氣ニ合併ニ因リ補助終了

2 軌 道

軌道特許、特許失效、軌道ヨリ地方鐵道ニ變更、開業、合併、讓渡其他

23 特 許

(本年度中)

動力	軌 道 名	區 間	新 程	軌 間	建設費概算	資 本 金	特許年月日
電	大阪市電氣局	自大阪市東區東雲町一丁目六〇 至同市東區大今里町七二五	1.15	1.435	1,384,000	194,761,000	昭和 5. 4.25
	山梨電氣鐵道株式會社	自甲府市錦町 至同市相生町	.42	1.067	44,000	1,500,000	5. 4.25
	大牟田電氣鐵道株式會社	自大牟田市東新町 至福岡縣三池郡銀水村	2.31	1.435	250,000	1,000,000	5. 4.26
	仙臺市電氣部	自仙臺市末無掃部丁五 至同市原町苦竹字坂下四〇	8.24	1.067	2,600,000	2,743,525	5. 5.30
		自同市荒町一〇六 至同市長町字大道西四七ノ六					
		自同市北四番丁五六ノ一 至同市八幡町四一					
	中村電氣鐵道株式會社	自同市北四番丁三一 至宮城縣宮城郡七北村大字堂巻字堤下中二六	2.09	1.067	150,000	3,000,000	5. 5.30
		自名古屋市西區中村町 至同市同區榮生町					
	阪神電氣鐵道株式會社	自神戶市加納町五丁目 至同市西灘村岩屋	2.70	1.067	6,000,000	100,000,000	5. 6. 6
		自大阪市北區梅田町 至同區曾根崎中二丁目	0.33	1.067	3,700,000		
氣	東武鐵道株式會社	群馬縣群馬郡 伊香保町地内	.70	1.067	200,000	50,000,000	5. 9.12
	札幌郊外電氣鐵道株式會社	自北海道札幌郡藻岩村大字圓山村 至同郡琴似村大字琴似村	3.70	1.067	200,000	100,000	5.10. 3
	橫濱市電氣局	自橫濱市中區久保町 至同市保土ヶ谷區岩間上町	.32	1.372	17,692	21,547,364	5.12. 2
	名岐鐵道株式會社	自名古屋市東區大會根町 至同市同區下飯田町	.33	1.067	26,750	19,700,000	6. 2.24
		自同市同區下飯田町 至同市同區上飯田町	1.37		91,660		6. 2.24
計		23.66		14,664,102	394,351,889		
蒸氣	由仁軌道株式會社	北海道夕張郡由仁村地内	.30	1.067	9,300	200,000	5. 7.17
合 計			23.96		14,673,402	394,551,889	
前 年 度 比 較 增 減			△ 105.77		10,987,346	129,976,769	

24 特 許 失 效

(本年度中)

監 督

動力	軌 道 名	區 間	新 程	軌 間	建設費概算	特 許 年 月 日	失 效 理 由	官報掲載 年 月 日		
電	米子電車軌道株式會社	自米子市角盤町 至同市西大谷	1.33	1.067		大正 12. 7.26	指定ノ期限内ニ工事施行ノ認可申請ヲ爲サザル爲メ	昭和 5. 4. 4		
	京阪電氣鐵道株式會社	自大津市中保町 至同市博勞町	1.65	1.435	370,000	11. 5.25	起業禁止ノ爲メ (許可5. 6.18)	5. 6.25		
		自同市坂本町 至同市上小唐崎町	.40						124,000	15. 5. 5
		計	2.05						494,000	
	高遠電氣鐵道株式會社	自長野縣上伊那郡伊那町 至同縣同郡高遠町	9.08	1.067	400,000	9. 9.14	指定ノ期限内ニ工事施行ノ認可申請ヲ爲サザル爲メ	5. 7. 17		
	旭川市街軌道株式會社	自旭川市常盤通下町三丁目五十號 至同市常盤通一丁目左一號	.46	1.067	58,101	昭和 3. 9.22	同 上	5. 8. 9		
	鶴見臨港鐵道株式會社	橫濱市鶴見區潮田町地内 (潮田、八丁驛)	2.42	1.372	210,000	大正 14.12. 2	同 上	5. 8.27		
	長津電氣鐵道株式會社	自長崎縣松山町 至長崎縣西彼杵郡時津村	7.25	1.435	600,000	昭和 3. 3.15	同 上	5. 9. 5		
	京王電氣鐵道株式會社	自東京府北多摩郡府中町 至同府同郡谷保村	5.17	1.372	700,000	2. 3.16	同 上	5. 9.27		
	鹿兒島市電氣局	自鹿兒島市山下町三六 至同市同町六九	.30	1.435		大正 10. 7.16	起業禁止ノ爲メ (許可5.12. 9)	5.12.11		
計		28.06		2,462,101						
蒸	三潁軌道株式會社	自福岡縣三潁郡大川町榎津 至同縣八女郡野上郡大塚	11.79	.914	100,000	明治 40. 3. 9	運輸營業禁止ノ爲メ	(實施) 5. 6.17		
	新兩筑軌道株式會社	自福岡縣浮羽郡田主丸町田主丸 至同縣朝倉郡甘木町甘木	10.32	.914		— 44. 7. 7	同 上	(實施) 5. 7.31		
	伊佐軌道株式會社	自山口縣美彌郡伊佐町 至同縣同郡秋吉村	9.50	1.067	600,000	昭和 3. 5.19	指定ノ期限内ニ工事施行ノ認可申請ヲ爲サザル爲メ	5. 8. 9		
計		31.61		700,000						
瓦	飯岡軌道株式會社	自千葉縣海上郡飯岡驛前 至同縣同郡飯岡町	5.98	.762	120,000	大正 14. 3. 2	會社解散ノ爲メ	解散決議認可 5. 4.11		
	鹿島軌道株式會社	自茨城縣鹿島郡鉾田 至同縣同郡大貫	17.38	.762	350,000	10. 6.10	運輸營業禁止ノ爲メ	(實施) 5. 5.21		
	片濱軌道株式會社	自福島縣石城郡江名町 至同縣同郡平町	15.00	.762	250,000	15.11. 6	指定ノ期限内ニ工事施行ノ認可申請ヲ爲サザル爲メ	5. 7.19		
	笠間稻荷運輸株式會社	自茨城縣西茨城郡笠間驛前 至同縣同郡笠間町	1.45	.609	1,560	元,10. 7	運輸營業禁止ノ爲メ	(實施) 5.11.17		
計		39.81		721,560						
馬力	芽室軌道株式會社	北海道河西郡芽室村地内	7.25	.762	50,000	15. 9.25	指定ノ期限内ニ工事施行ノ認可申請ヲ爲サザル爲メ	5.10. 1		
合 計			106.73		3,933,661					
前 年 度 比 較 增 減			24.78		2,115,451					

25 軌道ヨリ地方鐵道ニ變更

監督

軌道名	區間	新程	動力	軌間	資本金	變更許可	變更實施
						年月日	年月日
湯美電鐵株式會社	新豐橋、高師	新 4.01	電氣	米 1.067	圓 2,500,000	昭和 5. 4. 2	昭和 5. 5. 29
	高師、黒川原	16.45					
	黒川原、福江	15.85					
	計	36.31					

26 開業(其ノ一)

(本年度中)

動力	軌道名	區間	新程		軌間	開業年月日
			建設新	營業新		
電	東京市電氣局	富士見町、五番町	新 .64	新 .6	米 1.372	昭和 5. 4. 17
		木場町、猿江裏町	3.12	3.0		5. 9. 3
		吾妻橋二丁目、向島	1.39	1.4		6. 3. 23
		計	5.15	5.0		
	京成電氣軌道株式會社	成田花町(假)、成田	.42	.3	1.372	5. 4. 24
	山梨電氣鐵道株式會社	貫川、大井(假)	11.41	11.4	1.067	5. 5. 1
		大井(假)、荊澤(假)	1.53	1.5		5. 6. 1
		荊澤、追分	3.01	3.1		5. 8. 6
		計	16.50	16.6		
	名古屋市電氣局	矢場町、千早	1.38	1.4	1.067	5. 5. 9
	旭川市街軌道株式會社	宮下、旭橋	2.50	2.5	1.067	5. 5. 15
		旭橋西詰、招魂社前	4.06	4.1		5.11.27
		招魂社前、一線六號	6.56	6.6		
	京都市電氣局	千本北大路、北大寺大徳寺前	1.01	1.0	1.435	5. 5. 28
	合同電氣株式會社	公園前、東和歌山	1.53	1.6	1.067	5. 6. 16
横濱市電氣局	生麥終點附近	.25	.3	1.372	5. 4. 12	
	裏高島町、淺間町	1.23	1.2		5. 6. 25	
	淺間社宮司、扇町三丁目	.74	.7		5.10. 1	
	道上、保土ヶ谷	.36	.4		5.12.23	
	計	2.58	2.6			
阪神電氣鐵道株式會社	濱甲子園、中津ノ濱	.81	.8	1.435	5. 7. 9	
武蔵中央電氣鐵道株式會社	京王驛前(假)、京王驛前	.14	.1	1.067	5.10. 3	
水濱電車株式會社	海門橋、湊(假)	.58	.4	1.067	5.11.22	
藝南電氣軌道株式會社	先小倉、第一門前	2.60	2.6	1.067	5.12.30	
別府大分電鐵株式會社	境川、龜川(假)	4.94	4.9	1.067	5.12. 1	

開業(其ノ二終)

監督

(本年度中)

動力	軌道名	區間	新程		軌間	開業年月日
			建設新	營業新		
電氣	旭川電氣軌道株式會社 京王電氣軌道株式會社	東旭川市街、旭山公園	新 3.02	新 3.0	米 1.067	昭和 5.12.26
		北野、御陵前	6.24	6.3		6. 3. 20
		計	20.91	20.7		
合計			53.46	53.2		
前年度比較増減			△ 21.07	△ 21.21		

27 合併

(本年度中)

存続會社名	解散會社名	認可年月日	實施年月日
名古屋鐵道株式會社	美濃電氣軌道株式會社	昭和 5. 7. 31	昭和 5. 8. 20

28 讓渡

(本年度中)

讓受會社名	讓渡會社名	區間	新程	認可年月日	實施年月日
秋田電車株式會社	秋田電氣軌道株式會社	新大工町、土崎	新 3.32	昭和 5. 8. 16	昭和 5. 8. 16
		新大工町、秋田驛前	1.20	5. 9. 12	5. 9. 12
		土手長町上丁、同町末町	.24		
		新大工町、寺内、村土崎港町地内	1.18		
	計	6.58			
合同電氣株式會社	京阪電氣鐵道株式會社	和歌山線全部	16.02	5. 4. 28	5. 5. 10
		開業線	3.76		
		未開業線	3.76		
	計	19.78			

29 名稱變更

(本年度中)

新名稱號	舊名稱號	年月日
札幌郊外電氣軌道株式會社	札幌溫泉電氣軌道株式會社	昭和 5. 10. 25
名岐鐵道株式會社	名古屋鐵道株式會社	5. 9. 10



30 軌道現在表

開業線(其ノ一)

道府縣別	軌道名	本社又ハ事務所所在地	區間	料程	動力	軌間	資本金	特許年月日	開業年月日
北	函館水電株式會社	函館市末廣町四六	大門前、湯川	6.10	電氣	1.372	13,500,000	明治31.4.5	大正2.6.29
	札幌市電氣局	札幌市役所内	函館市内	8.57	電氣	1.067	3,075,000	29.5.18	明治30.12.12
			計	14.67					
	江別町營	札幌市北七條東一丁目	江別、川端	18.61	人力	1.067	6,703	40.7.18	43.5.1
	札幌軌道株式會社	札幌市北七條東一丁目	札幌、川端	11.34	瓦斯倫	1.067	100,000	42.12.25	44.6.11
	札幌別荘軌道株式會社	札幌市北七條東一丁目	登別、別荘	8.71	電氣	1.067	400,000	大正4.4.12	大正4.12.1
	沙流軌道株式會社	沙流郡平取村	佐瑠太、平取	13.18	蒸氣	.762	150,000	9.9.21	11.8.21
	輕石軌道株式會社	札幌郡手稻村	輕川、花畔	8.21	馬力	.762	50,000	9.11.10	11.10.28
	早來軌道株式會社	勇拂郡安平村	早來、幌内	19.13	蒸氣	.762	280,000	9.11.30	11.1.18
	士別軌道株式會社	上川郡士別町字士別	士別、奧士別	22.13	蒸氣	.762	200,000	8.4.7	9.6.1
海	大沼電鐵株式會社	龜田郡七飯村字大沼	大沼公園、鹿部	17.18	電氣	1.067	500,000	11.12.27	昭和4.1.5
	江當軌道株式會社	石狩郡當別村西小川	當別、江別	11.21	蒸氣	.762	150,000	14.9.12	2.8.18
	旭川電氣軌道株式會社	旭川市四條通十八丁目二號	旭川驛、東川	14.81	電氣	1.067	970,000	14.11.30	2.2.15
			旭川道分、旭山公園	6.81					
	計	21.62							
	根室拓殖軌道株式會社	根室郡根室町大字花咲町	根室、商舞	15.53	蒸氣	.762	150,000	2.4.23	4.10.16
	札幌郊外電氣軌道株式會社	札幌郡藻岩村大字圓山村	南一條、温泉下	1.83	電氣	1.067	100,000	3.1.13	4.6.30
	湧別軌道株式會社	紋別郡湧別村基線二	湧別、丁寧	6.20	瓦斯倫	.762	85,000	3.8.10	5.2.12
	旭川市街軌道株式會社	旭川市二線一號	曙通八條、北都前	5.35	電氣	1.067	1,300,000	3.9.22	4.11.3
			宮下、旭橋	6.56					
計	11.91								
青森	田名部運輸軌道株式會社	下北郡田名部町田名部	田名部驛前、田名部驛	4.02	馬力	.762	116,000	大正10.8.20	大正10.12.14
	岩手	花巻溫泉電氣鐵道株式會社	盛岡市紺屋町二七	花巻、西鉛温泉	18.69	電氣	.762	1,000,000	2.8.30
宮城	秋保電氣軌道株式會社	仙臺市字大道西九	長町、秋保温泉	16.13	電氣	1.067	800,000	大正元.10.21	3.12.23
	金華山軌道株式會社	牡鹿郡渡波町	石巻港、大宮町	13.88	瓦斯倫	.762	350,000	大正12.16	4.7.10
	仙南溫泉軌道株式會社	柴田郡村田町	渡波、女川	11.1.12	蒸氣	.762	365,000	4.3.16	6.9.1
			大河原、遠刈田	26.71					
栗原軌道株式會社	栗原郡若柳町	石越、岩ヶ崎	16.58	蒸氣	.762	375,000	7.6.22	10.12.20	

開業線(其ノ二)

監督

道府縣別	軌道名	本社又ハ事務所所在地	區間	料程	動力	軌間	資本金	特許年月日	開業年月日
宮城	松島電車株式會社	宮城郡松島村字初花	松島驛前、五大堂前	3.78	電氣	1.057	500,000	大正7.9.23	大正11.2.4
	增東軌道株式會社	名取郡增田町手倉田	關上、增田	5.85	瓦斯倫	.762	225,000	13.3.11	15.11.21
	仙臺市電氣部	仙臺市役所内	仙臺市内	7.48	電氣	1.067	2,743,525	13.5.24	15.11.25
秋田	秋田電車軌道株式會社	秋田市龜ノ町東土手町二九	新大工町、土崎	5.37	人力	1.067	500,000	明治21.6.28	明治22.7.14
	中西德五郎經營	秋田市西根小屋町	大田面、比井野	.70	人力	.609	13,360	大正6.10.1	大正11.9.25
	五城目軌道株式會社	南秋田郡五城目町字鶴ノ木	一日市、五城目	4.22	蒸氣	1.067	200,000	9.8.13	11.4.21
山形	谷地軌道株式會社	西村山郡谷地町	神町、谷地	5.81	蒸氣	.762	100,000	3.3.18	5.2.22
福島	磐城炭炭株式會社	(本社) 東京市麹町區丸ノ内一丁目六ノ一 (營業所) 石城郡内郷村	湯本、小名濱	8.99	瓦斯倫	.762	10,750,000	明治35.2.7	明治38.7.17
			磐城海岸軌道株式會社	石城郡小名濱町下町七七	泉、江名	11.08	人力	.762	200,000
	勿來軌道株式會社	石城郡窪田村	勿來、小川	5.95	馬力	.762	100,000	39.9.20	42.3.11
	福島電氣鐵道株式會社	伊達郡長岡村杏形四三	福島、飯坂温泉	9.52	電氣	1.067	1,860,000	大正9.8.12	大正13.4.13
			福島驛前、飯坂	13.50					
			長岡、梁川	11.69					
	日本硫黃株式會社	(本社) 東京市麹町區丸ノ内一丁目八ノ一 (營業所) 耶麻郡長瀬村	川桁、沼尻	15.67	蒸氣	.762	1,000,000	41.9.5	大正2.5.8
			日本鐵道事業株式會社	東京市麹町區丸ノ内二ノ二	湯本、長橋	5.95	瓦斯倫	.762	500,000
	好間軌道株式會社	石城郡平町古銀治町	北好間、平	5.47	人力	.762	100,000	7.7.20	10.4.21
	茨城	水濱電車株式會社	水戸市上市欄町二三	大工町、湊	20.42	電氣	1.067	2,150,000	大正9.8.30
常南電氣鐵道株式會社		稻敷郡阿見村大字青宿	根崎、阿見	3.86	人力	1.067	1,000,000	10.9.15	15.10.9
樺穂興業株式會社		眞壁郡樺穂村大字長岡	樺穂村地内	2.84	人力	.609	100,000	12.3.21	12.8.28
村松軌道株式會社	東京市芝區琴平町六	石神、阿漕	3.94	蒸氣	.762	60,000	12.6.8	15.4.24	
栃木	宇都宮石材軌道株式會社	宇都宮市材木町八九	林木町、大谷	27.28	人力	.609	500,000	明治29.3.19	明治30.4.3
			西原町、德次良						
			仁良、芳原						
	鍋山人車鐵道株式會社	下都賀郡寺尾村鍋山	門澤、兩毛	16.05	人力	.609	50,000	29.7.27	33.10.16
那須軌道株式會社	那須郡西那須野村	太田原、西那須野	4.49	馬力	.762	50,000	40.6.24	41.7.13	
日光電氣軌道株式會社	東京市本所區小梅五町四九	日光驛前、中禪寺口	10.12	電氣	1.067	500,000	41.4.7	43.8.10	
鹽原電車株式會社	(本社) 東京市麹町區有樂町一丁目一三 (營業所) 那須郡西那須野村	西那須野、鹽原口	14.58	人力	1.067	2,000,000	43.9.29	45.7.10	

開業線(其ノ三)

Table with columns: 道府縣別, 軌道名, 本社又ハ事務所所在地, 區間, 程, 動力, 軌間, 資本金, 特年月日, 許年月日, 開年月日, 業年月日. Includes entries for 東武鐵道, 東京電燈, 成田鐵道, 京濱電氣, etc.

開業線(其ノ四)

Table with columns: 道府縣別, 軌道名, 本社又ハ事務所所在地, 區間, 程, 動力, 軌間, 資本金, 特年月日, 許年月日, 開年月日, 業年月日. Includes entries for 箱根登山鐵道, 江ノ島電氣鐵道, 富山市電軌, etc.

開業線(其ノ五)

監督

道府縣別	軌道名	本社又ハ事務所在地	區間	料程	動力	軌間	資本金	特許年月日	開業年月日
靜岡	駿豆鐵道株式會社	田方郡三島町	三島町、沼津	5.89	電氣	1.067	1,500,000	明治36.11.12	明治39.11.28
	濱松電氣鐵道株式會社	濱松市東田町二五	遠州馬込、中ノ町 西ヶ崎、笠井	6.16 2.29	電氣	.762	2,000,000	40.4.2	42.3.11
	中泉合同運送株式會社	磐田郡中泉町	中泉、池田橋	8.45	人力	.762	150,000	40.6.21	明治42.10.2
	富士軌道株式會社 南豆馬車鐵道株式會社	富士郡大宮町 賀茂郡下田町	大宮町、人穴 大澤、武ヶ濱(下田)	18.75 4.36	馬力	.609	128,000 50,000	40.11.29	42.11.21
愛知	名古屋市電氣局	名古屋市中區那古野町二ノ九	名古屋市内	53.48	電氣	1.067	22,021,900	明治29.6.3	明治31.5.6
	三河鐵道株式會社	碧海郡刈谷町	岡崎驛前、岡崎井田	6.01	"	1.067	6,250,000	30.6.9	32.1.1
	新三河鐵道株式會社	名古屋市中區千歲町四八	千早、東八事 大久手、今池	6.48	"	1.067	2,400,000	明治43.10.26	大正元.9.15
	下之一色電車軌道株式會社 中村電氣軌道株式會社 築地電軌株式會社	名古屋市中區下之一色町流レ二四六 名古屋市中區日比津町字道下三〇四 名古屋市中區稻永新田七五七	下之一色、新尼頭 明治橋、公園前 築地、下之一色	6.46 3.06 7.28	"	1.067	300,000 3,000,000 410,000	大正元.8.21 元.9.20 3.10.21	2.12.20 2.10.17 6.6.16
岐阜、愛知	名岐鐵道株式會社	名古屋市中區西柳町二丁目	岐阜驛前、長良北町 柳ヶ瀬、新美濃町 徹明町、忠節橋 一宮、起	4.89 25.23 1.93 5.41	"	1.067	19,700,000	明治40.9.5 大正13.11.4	明治44.2.11 大正14.6.1 13.2.1
	渥美電鐵株式會社 豐橋電氣軌道株式會社	豐橋市花田町東郷二 同上	新豐橋、高師 豐橋市内	4.01 4.16	"	1.057 1.067	2,500,000 500,000	10.4.12 12.3.23	13.1.22 14.7.14
和歌山	合同電氣株式會社(其ノ二)	支社和歌山市岡山町九	和歌山市、日方口 和歌浦口、新和歌浦 黑江町、日方驛前 公園前、東和歌山	12.33 1.13 1.03 1.53	"	1.067	其ノ一ニ記ス	明治37.12.14 45.2.2 大正5.10.7	明治42.1.23 大正2.9.30 昭和4.6.1
	三合同電氣株式會社(其ノ一)	本社津市南端端津二一三〇 支社宇治山田市岩淵町	山田、内宮前 中山、二見 前田、二軒茶屋 錦水橋、山田 岩田橋、久居 阿漕驛支線	15.49 5.77	"	1.067	36,034,950 1,000,000	明治36.12.15 大正2.11.13	明治38.8.6 36.8.3 36.8.5 36.12.12 38.6.30 39.8.24 大正6.5.8
滋賀、京都、大阪	中勢鐵道株式會社	一志郡久居町	岩田橋、久居 阿漕驛支線	5.77	電氣	.762	1,000,000	大正2.11.13	大正6.5.8
	桑名電軌株式會社	桑名郡桑名町	驛名、本町	1.03	電氣	1.067	200,000	15.6.3	昭和2.9.17
滋賀、京都、大阪	京阪電氣鐵道株式會社	本社北河内郡枚方町大字岡 出張所大阪市東區京橋前之町三	濱大津、壺谷(石山) 濱大津、坂本 三條大橋、湊町 天滿橋、三條 中書島、宇治	6.74 7.46 11.06 48.02 7.93	"	1.435	93,850,000	明治40.9.21 40.1.24 39.8.25 40.1.26	大正2.3.1 11.5.7 元.8.15 明治43.4.15 大正2.6.1

開業線(其ノ六)

監督

道府縣別	軌道名	本社又ハ事務所在地	區間	料程	動力	軌間	資本金	特許年月日	開業年月日
京都	京都市電氣局	電氣局葛野郡朱雀野村壬生事務所京都市上京區御池通寺町東入	京都市内及近郊	55.81	電氣	1.435及1.067	23,037,000	明治26.7.29	明治28.1.31
	京都電燈株式會社	京都市下京區河原町通船場下ル備前島町	四條大宮、嵐山 北野、帷子辻	11.42	"	1.435	52,000,000	39.12.17	43.3.25 44.4.23 大正14.11.3
大阪	大阪市電氣局	大阪市港區九條南通一丁目	大阪市内	108.93	"	1.435	194,761,000	36.2.9	明治36.9.12
	南海鐵道株式會社	大阪市南區難波新地六番町	惠比壽町、澁寺公園前 宿院、大濱海岸 天王寺驛前、住吉公園 今池、平野	14.40 1.55 4.73 5.81	"	1.435	70,000,000	42.12.28	44.12.1 45.4.1 40.2.12 大正元.11.13 大正3.4.26
	阪神急行電鐵株式會社	本社豐能郡池田町事務所大阪市北區北野角田町三三	梅田、寶塚 石橋、箕面 梅田、北野 梅田、十三 梅田、神戶 塚口、伊丹 寶塚、今津 夙川、甲陽園	24.84 4.02 1.11 2.53 27.68 2.94 9.53 2.23	"	1.435	30,000,000	明治39.12.22 大正11.6.8 明治45.7.25 大正6.12.26	明治43.3.10 大正13.6.12 9.7.16 10.9.2 13.10.1
	阪堺電鐵株式會社	大阪市西區京町堀通四丁目二二	蘆原橋、大濱龍神通 上本町、大軌奈良 西大寺、樞原神宮前 布施、大軌八木	9.45 30.80 23.33 30.74	"	1.435	6,325,000 45,720,000	11.7.7 明治40.4.30 大正7.11.19 10.9.28	昭和2.10.1 3.4.30 10.4.1 13.10.31
兵庫	神戸市電氣局	神戸市兵庫湊町一丁目二九四ノ四	神戸市内	30.46	"	1.435	38,312,759	明治39.11.17	明治43.4.5
	宇治川電氣株式會社	本社大阪府北區宗是町一電鐵部 支社神戸市御屋敷通三丁目二	兵庫、明石 神戸、梅田 野田、天滿橋筋 尼崎、千鳥橋 甲子園、濱甲子園 上甲子園、甲子園	18.55 31.36 4.26 5.59 1.49 1.47	"	1.435	52,500,000 100,000,000	39.11.20 30.6.29 43.5.26 44.8.25 大正15.6.15 15.5.14	43.3.15 38.4.12 3.8.19 13.1.20 15.7.1 昭和3.7.11
兵庫	阪神電氣鐵道株式會社	本社尼崎市北城内町一六 出張所大阪市北區梅田町一四	甲子園、濱甲子園 上甲子園、甲子園	1.49 1.47	"	1.435	100,000,000	大正15.6.15 15.5.14	15.7.1 昭和3.7.11
	能勢電氣軌道株式會社	川邊郡川西村	池田驛、妙見	13.28	"	1.435	2,000,000	明治40.3.4	2.4.13



未開業線

(特許線)(其ノ一)

Table with columns: 道府縣別, 軌道名, 本社又ハ事務所所在地, 區間, 料程, 動力, 軌間, 資本金, 特許年月日. Rows include companies like 函館水電株式會社, 輕石軌道株式會社, etc.

未開業線

(特許線)(其ノ二)

Table with columns: 道府縣別, 軌道名, 本社又ハ事務所所在地, 區間, 料程, 動力, 軌間, 資本金, 特許年月日. Rows include companies like 京濱電氣鐵道株式會社, 王子電氣軌道株式會社, etc.

監督

未開業線

(特許線) (其ノ三)

Table with 10 columns: 道府縣別, 軌道名, 本社又ハ事務所所在地, 區間, 料程, 動力, 軌間, 資本金, 特許年月日. Rows include Osaka, Hyogo, and other prefectures.

監督

未開業線

(特許線) (其ノ四終)

Table with 10 columns: 道府縣別, 軌道名, 本社又ハ事務所所在地, 區間, 料程, 動力, 軌間, 資本金, 特許年月日. Rows include Fukuoka, Okayama, Kumamoto, and others.

未開業線

(工事施行認可線) (其ノ一)

Table with 10 columns: 道府縣別, 軌道名, 本社又ハ事務所所在地, 區間, 料程, 動力, 軌間, 資本金, 特許年月日. Rows include Hokkaido, Tohoku, Kanto, and others.

未開業線

(工事施行認可線) (其ノ二)

Table with columns: 道府縣別, 軌道名, 本社又ハ事務所所在地, 區間, 程, 動力, 軌間, 資本金, 特許年月日. Rows include 東城東電氣軌道株式會社, 神奈川橫濱市電氣局, 福井福武電氣鐵道株式會社, etc.

未開業線

(工事施行認可線) (其ノ三終)

Table with columns: 道府縣別, 軌道名, 本社又ハ事務所所在地, 區間, 程, 動力, 軌間, 資本金, 特許年月日. Rows include 福岡大牟田電氣軌道株式會社, 佐賀肥筑軌道株式會社, 熊本熊本市電氣局, etc.

以上ノ各事項ハ政府會計年度中ニ依ルモノ若クハ年度末現在ニ係ルモノニシテ以下諸表(事故關係ヲ除ク)ハ各軌道ノ營業年度末若クハ年度中ニ於ケル成績狀況ヲ掲記シタルモノトス、尙各軌道ノ本年度ニ於ケル營業期間ヲ示セバ次ノ如シ

31 軌道營業年度區分表(其ノ一)

Table with columns: 軌道名, 營業年度 (上期, 下期), 軌道名, 營業年度 (上期, 下期), 軌道名, 營業年度 (上期, 下期). Rows include 博多電氣, 東邦電力, 岡山電氣, etc.

軌道營業年度區分表(其ノ二)

監 督

軌道名	營業年度		軌道名	營業年度		軌道名	營業年度	
	上期	下期		上期	下期		上期	下期
小倉電氣	昭和4.12—5.5	昭和5.6—5.11	增東	昭和5.1—5.6	昭和5.7—5.12	三河	昭和5.4—5.9	昭和5.10—6.3
常南電氣	"	"	笠間稻荷運輸	"	"	豐橋電氣	"	"
渥美電鐵	"	"	糸滿馬車	"	"	大阪電氣	"	"
門司築港	"	"	輕石	5.1—5.12		京阪電氣	"	"
祐徳	"	"	勿來	5.1—5.6	5.7—5.12	阪神電氣	"	"
鞍手	"	"	那須	"	"	阪神急行電鐵	"	"
沙流	"	"	伊佐	"	"	東武	"	"
肥筑	"	"	大隈	5.1—5.12		美濃電氣	"	"
谷地	"	"	本郷	5.1—5.6	5.7—5.12	合同電氣	"	"
三井鑛山	"	"	樺穂興業	"	"	南海	"	"
宇都宮石材	"	"	江別町營	"	"	菊池電氣	5.4—6.3	
鹿島	"	"	箱根登山	5.2—5.7	5.8—6.1	宇治川電氣	5.4—5.9	5.10—6.3
堀ノ内軌道運輸	"	"	松島電車	"	"	花巻温泉電氣	5.4—6.3	
磐城海岸	"	"	栗原	"	"	高松電氣	5.4—5.9	5.10—6.3
磐城炭礦	"	"	九十九里	"	"	熊本電氣	"	"
日本鐵道事業	"	"	田名部運輸	"	"	能勢電氣	"	"
早來	"	"	大沼電鐵	5.3—5.8	5.9—6.2	矢作水力	"	"
富士	"	"	鹽原電車	5.3—5.8	5.9—6.2	藝南電氣	"	"
旭川市街	5.1—5.6	5.7—5.12	太宰府	"	"	阪堺電鐵	"	"
旭川電氣	"	"	大川	"	"	沖繩電氣	"	"
米子電車	"	"	好間	"	"	筑摩電氣	"	"
上田温泉電軌	"	"	南豆馬車	"	"	朝倉	"	"
秋保電氣	"	"	東京市營	5.4—6.3		三瀨	"	"
温泉電軌	"	"	大阪市營	"		新兩筑	"	"
金石電氣	"	"	京都市營	"		村松	"	"
本庄電氣	"	"	名古屋市營	"		南筑	"	"
秋田電車	"	"	横濱市營	"		濱松電氣	"	"
仙南温泉	"	"	神戸市營	"		湧別	5.4—6.3	
士別	"	"	札幌市營	"		岩井町營	"	
日本硫黃	"	"	鹿兒島市營	"		博多海運汽船	5.4—5.9	5.10—6.3
根室拓殖	"	"	富山市營	"		鍋山人車	"	"
湘南	"	"	熊本市營	"		中泉合同運送	"	"
柳河	"	"	仙臺市營	"		島田	"	"
五城目	"	"	別府大分電鐵	5.4—5.9	5.10—6.3	江當	4.5—5.4	
金華山	"	"	廣島瓦斯電軌	"	"	沖繩	4.7—5.6	
札幌	5.1—5.12		長崎電氣	"	"	成田	4.11—5.4	5.5—6.3

以上ノ内年度内年度變更、譲渡、合併及營業廢止、營業休止ニ依リ營業期間一箇年以上若クハ一箇年未満ノモノヲ示セバ下ノ如シ

軌道營業年度區分表(其ノ三終)

監 督

軌道名	營業期間	摘要	軌道名	營業期間	摘要
京阪電氣	昭和5.4.1—5.5.9	合同電氣へ譲渡	三瀨	昭和5.4.1—5.6.16	年度中營業廢止5.6.17ヨリ實施
美濃電氣	5.4.1—5.8.19	名古屋ト合併、合併後名古屋ハ名岐ト改稱	鹿島	4.12.1—5.5.30	" 5.5.31ヨリ實施
鶴見臨港	5.3.29—5.11.30	海岸電氣ヲ合併	笠間稻荷運輸	5.1.1—5.11.16	" 5.11.17ヨリ實施
海岸電氣	4.12.1—5.3.28	鶴見臨港ニ合併	中泉合同運送	5.4.1—5.5.31	" 5.6.1ヨリ實施
成田	4.11.1—6.3.31	年度變更5月及11月ヲ9月及3月ニ改ム	本庄電氣	5.1.1—5.5.31	年度中營業休止5.6.1ヨリ實施
札幌郊外電氣	5.1.1—5.10.31	" 6月及12月ヲ4月及10月ニ改ム			

備考 好間、那須及日本鐵道事業ハ前年度中引續キ營業休止中ノモノナリ







軌道貸借

Table with columns for 番号, 動力, 軌道名, 未済未込資本金, 建設費 (開業線, 未開業線), 他事業興業費, 貯蔵物品, 貸出金. Rows include various railway lines like 矢京城, 作都東, 水電氣, etc.

對照表(其ノ三)

Table with columns for 未収入金, 預金, 有價証券, 現金, 當期損金, 其他, 計, 番号. Rows correspond to the railway lines on the left page, showing financial details.

軌 道 貸 借

Table with columns: 番号, 動力, 軌道名, 資本金, 特別資金, 法定準備金, 任意準備金, 社債金, 財團抵當借入金, 其他借入金, 當座借越金. Rows include various railway lines like 矢野電氣, 日吉電氣, etc.

對 照 表(其ノ四)

Table with columns: 支拂手形, 未拂金, 未拂配當金, 假受金, 職員積立金, 保證金, 前期繰越金, 當期純益金, 其他, 計, 番号. Rows include financial data for various items like 1,150,000, 329,238, etc.

監 督 資 産 ノ 部

軌 道 貸 借

番 號	動 力	軌 道 名	拂 込 未 済 資 本 金	建 設 費		他事業興業費	貯 藏 物 品	假 出 金
				開 業 線	未 開 業 線			
120	瓦	金 華 山	83,725	550,626	—	53,614	10,784	11,835
121		鞍 嶺 海	—	241,737	—	—	130	10,978
122		磐 城 炭	75,000	183,002	—	11,543	3,583	22,666
123		札 炭 嶺	—	99,544	—	23,165	1,079	3,033
124			1,650,000	46,482	—	13,991,975	73,694	134,360
125	斯	九 十 九 里	62,500	309,951	—	—	2,441	4,101
126		濱 松 電	110,000	117,050	—	—	829	—
127		湧 増	42,500	98,668	—	—	1,992	3,444
128		好	132,525	116,281	—	9,612	2,032	—
129			—	3,729	—	2,510	—	—
130	倫	岩 井 町 營	—	99,878	—	—	—	—
131		計	39,809,250	4,174,169	—	73,347,024	191,584	5,902,689
132	馬	日 富 向	216,420	205,355	—	2,297	1,544	9,681
133		神 沖 士	—	65,503	—	—	804	60,333
134		糸 糸 繩	—	102,627	—	—	410	—
135		輕 馬 車	50,000	122,122	—	—	—	—
136				—	63,115	—	—	9,462
137				—	51,717	—	—	1,507
138	力	勿 豆 馬 來	—	47,597	—	—	486	52
139		南 那 須	—	48,805	—	—	565	—
140		田 名 部 運	52,208	33,535	—	37,692	516	1,095
141		博 多 灣 鐵 道 汽 船	1,582,500	95,476	—	9,428,667	16,935	189,163
142	力	伊 大 佐 隈	—	103,885	—	—	377	—
143			1,601	47,931	—	13,055	257	—
144		計	1,902,729	987,668	—	9,481,711	21,894	271,293
145	人	鍋 山 人 車	—	36,860	—	—	—	5,750
146		中 泉 合 同 運	—	34,800	—	210,999	—	—
147		本 島 棹	—	40,368	—	—	1,358	—
148			45,000	31,741	—	—	—	—
149			40,120	12,340	—	—	4,500	—
150	力	中 西 德 五 郎 經 營	—	15,245	—	—	—	—
151		江 別 町	—	4,878	—	—	—	—
152		計	85,120	176,232	—	210,999	5,858	5,750
153		合 計	354,782,606	746,800,012	11,572,838	2,161,825,355	22,560,004	166,726,265
154		前 年 度 比 較 増 減	△ 429,856,715	31,110,204	279,975	486,604,446	△ 6,546,667	51,417,739

對 照 表(其ノ五)

監 督

未 收 入 金	預 金	有 價 證 券	現 金	當 期 缺 損 金	其 他	計	番 號
7,353	701	2,250	78	13,385	99,813	834,164	120
—	12,155	97,500	401	—	—	362,901	121
18,170	2,299	14,000	45	1,458	14,037	345,803	122
523	12	—	195	—	—	127,551	123
541,509	79,162	765,072	8,301	—	210,243	17,500,798	124
—	8,676	24,680	259	1,786	1,881	416,275	125
67	—	1,587	—	—	—	229,533	126
163	3	—	5	4,708	1,379	152,862	127
1,074	147	1,208	185	36	2,662	265,762	128
—	1,332	—	27	—	92,780	100,378	129
—	1,606	—	—	15,691	—	117,175	130
681,719	8,782,554	29,366,408	36,434	46,966	21,611,475	183,950,272	131
4,037	17	—	2,287	263	—	441,901	132
22,855	—	5,000	59	—	—	154,554	133
—	1,822	—	—	1,355	—	106,214	134
5,180	1,304	—	132	—	48,646	227,384	135
5,631	58	—	26	6,573	—	84,915	136
1,348	—	500	—	242	8,849	64,163	137
1,356	7,178	—	463	—	—	57,132	138
—	—	2	—	153	2,907	52,432	139
21,055	—	2,461	2,803	—	5,000	156,365	140
163,793	122,149	61,000	739	—	—	11,660,422	141
1,800	—	—	—	1,239	37,125	144,427	142
—	—	—	78	5,491	1,499	69,912	143
227,105	132,528	68,963	6,588	15,316	104,026	13,219,821	144
10,911	26,509	—	2,467	—	—	82,497	145
17,962	3,693	6,210	6,610	—	2,095	282,369	146
383	—	—	272	6,756	256	49,393	147
46,070	3,212	45,846	435	—	2,060	174,364	148
14,002	2,366	10,262	222	1,852	27,594	113,258	149
—	—	—	—	—	—	15,245	150
—	—	—	25	—	—	4,903	151
89,328	35,780	62,318	10,031	8,608	32,005	722,029	152
79,249,192	101,702,151	218,021,595	14,608,752	467,606	138,145,003	4,016,461,379	153
17,057,645	△ 13,460,031	38,474,958	1,416,210	△ 118,255	55,743,885	232,123,344	154



監督 33 軌道車輛現在表(其ノ一)

Table of railway vehicles (Table 1). Columns include: 動力 (Power), 軌道名 (Railway Name), 機關車 (Locomotive), 客車 (Passenger Car) - 輛數 (Count), 定員數 (Capacity), 貨車 (Freight Car) - 有蓋 (Covered), 無蓋 (Uncovered), 計 (Total) - 輛數 (Count), 積載噸數 (Tonnage). Rows list various lines like 東京市營電, 阪神電氣, 京阪電氣, etc.

軌道車輛現在表(其ノ二)

監督

Table of railway vehicles (Table 2). Columns include: 動力 (Power), 軌道名 (Railway Name), 機關車 (Locomotive), 客車 (Passenger Car) - 輛數 (Count), 定員數 (Capacity), 貨車 (Freight Car) - 有蓋 (Covered), 無蓋 (Uncovered), 計 (Total) - 輛數 (Count), 積載噸數 (Tonnage). Rows list various lines like 九州電氣, 東武電氣, 京濱電氣, etc.





軌道車輛現在表(其ノ五終)

監督

動力	軌道名	機關車	客車		貨車					
			輛數	定員數	有蓋		無蓋		計	
					輛數	積載噸數	輛數	積載噸數	輛數	積載噸數
馬力	南豆馬車	—	3	36	—	—	10	18	10	18
	那須	—	8	64	—	—	1	1	1	1
	田名部運輸	—	4	48	1	3	5	15	6	18
	博多灣鐵道汽船	—	9	144	—	—	2	4	2	4
	伊佐	—	2	40	—	—	30	75	30	75
力大	限	—	2	32	—	—	—	—	—	—
	計	—	61	806	1	3	116	261	117	264
人力	鍋山人車	—	8	46	—	—	116	232	116	232
	中泉合同運送	—	—	—	—	—	16	24	16	24
	本郷	—	—	—	—	—	20	40	20	40
	島田	—	—	—	—	—	40	60	40	60
	樺穂興業	—	—	—	—	—	15	42	15	42
	中西德五郎經營	—	—	—	—	—	4	4	4	4
力江	別町營	—	—	—	—	—	4	4	4	4
	計	—	8	46	—	—	215	406	215	406
合	計	171	7,043	453,265	224	1,051	1,704	5,808	1,928	6,859
前年度比較増減		△ 17	△ 28	2,340	4	27 △	41 △	16 △	37	11

- 備考
1. 機關車中「電機」ハ電氣機關車、「瓦」ハ瓦斯機關車、記號ナキモノハ蒸氣機關車ヲ示ス
  2. 客車中「電」ハ電動車、「汽」ハ汽動車、「瓦」ハ瓦斯動車トシ又貨車中「電」ハ電動車ヲ示ス
  3. 温泉電軌及四國水力電氣ノ車輛ハ地方鐵道ト共通トス
  4. 沙流軌道ハ省ニ運轉管理ヲ委託セル爲メ所有車輛ナシ
  5. 瓦斯倫動力中好間軌道ハ車輛賣却セル爲メ計上スベキ數量ナシ以下(營業收支表及職員表ヲ除ク)各表之ニ做フ

34 軌道運輸數量及運賃表(其ノ一)

監督

動力別	軌道名	數量		運賃		一日一軒平均				一人及一噸平均運賃		
		旅客人員	貨物噸數	旅客	貨物	旅客		貨物		旅客	貨物	
						人員	運賃	噸數	運賃			
電	東京市營	369,737,708	—	23,798,957	—	5,899	379.68	—	—	.064	—	
	大阪市營	280,805,736	—	15,662,980	—	7,244	404.07	—	—	.056	—	
	京都市營	101,047,471	—	5,801,244	—	4,966	285.12	—	—	.057	—	
	名古屋市營	71,330,868	—	3,715,349	—	3,685	191.93	—	—	.052	—	
	橫濱市營	48,406,480	—	3,212,612	—	2,886	191.57	—	—	.066	—	
	神戸市營	94,161,025	—	5,362,699	—	8,649	492.58	—	—	.057	—	
	札幌市營	16,891,591	—	829,581	—	2,543	124.88	—	—	.049	—	
	鹿兒島市營	11,000,429	—	626,091	—	1,944	110.67	—	—	.057	—	
	富山市營	4,944,732	—	189,843	—	1,243	47.72	—	—	.038	—	
	熊本市營	12,646,294	—	690,826	—	3,269	175.97	—	—	.054	—	
	仙臺市營	6,879,775	—	326,186	—	2,582	122.42	—	—	.047	—	
	旭川市街	3,016,070	—	169,687	—	911	51.26	—	—	.056	—	
	旭川電氣	371,411	23,761	59,215	18,453	54	8.65	3.4	2.63	.159	.777	
	金澤電氣	15,447,119	—	704,732	—	2,251	102.70	—	—	.046	—	
	別府大分電鐵	3,346,693	—	290,423	—	587	50.92	—	—	.087	—	
	博多電	福岡線	19,397,431	212,143	357,742	45,785	6,643	122.51	207.6	44.80	.018	.216
		北筑線	1,172,947	—	43,531	—	846	31.39	—	—	.037	—
		城南線	1,453,880	—	64,886	—	797	35.55	—	—	.045	—
	函館水電	30,869,944	2,122	891,660	4,996	5,914	170.83	1.0	2.24	.029	2.354	
	廣島電氣	998,946	—	153,256	—	198	30.43	—	—	.153	—	
	廣島瓦斯電軌	23,051,514	—	1,104,703	—	4,748	227.56	—	—	.048	—	
	東邦電力	33,072,354	—	908,504	—	10,296	282.85	—	—	.027	—	
	米子電車	511,999	—	38,625	—	180	13.57	—	—	.075	—	
	長崎電氣	10,305,832	—	569,026	—	3,667	202.46	—	—	.055	—	
	三河	1,464,922	31,177	108,066	19,965	680	50.18	14.5	9.27	.074	.640	
	岡山電氣	7,957,280	—	309,283	—	4,360	169.47	—	—	.039	—	
	伊豫鐵道電氣	3,598,616	—	148,736	—	2,098	86.70	—	—	.041	—	
豊橋電氣	1,853,724	—	105,099	—	1,239	70.23	—	—	.057	—		
四國水力電氣	1,394,812	—	69,382	—	1,661	82.65	—	—	.050	—		
大阪電氣	35,322,893	46,587	5,371,401	84,145	1,140	173.34	1.5	2.74	.152	1.806		
京阪電	京阪線	37,030,436	85,051	5,214,306	122,295	1,821	256.48	4.3	6.23	.141	1.438	
	大津線	2,902,423	—	266,448	—	564	51.77	—	—	.092	—	
	京津線	5,009,514	2,200	624,241	7,119	1,248	155.48	.6	1.80	.125	3.236	
京成電氣	和歌山線	1,349,363	—	82,729	—	2,386	146.29	—	—	.061	—	
	京成線	19,812,271	—	2,869,740	—	736	106.56	—	—	.145	—	
阪神電氣	68,295,206	3,525	6,520,483	20,152	2,585	246.80	.2	1.31	.095	5.717		
阪神急行電鐵	48,663,065	32,608	6,629,841	115,405	1,849	251.93	1.2	4.40	.136	3.539		

軌道運輸數量及運賃表(其ノ二)

動力	軌道名	數量		運賃		一日一平均				一人及一應		
		旅客人員	貨物噸數	旅客	貨物	旅客		貨物		旅客	貨物	
						人員	運賃	噸數	運賃			
電	九州	6,885,961	16,007	1,416,135	25,189	264	54.26	.6	.97	.206	1.574	
	東武	1,422,731	1,245	168,400	2,016	81	9.61	.1	.12	.118	1.619	
	福島電氣	1,751,128	5,094	211,794	19,217	116	13.98	.3	1.27	.121	3.772	
	九州電氣	29,898,775	—	2,408,292	—	2,018	162.51	—	—	.081	—	
	京王電氣	21,792,785	102,707	1,535,223	83,598	1,512	105.48	7.1	5.80	.070	.814	
	名岐	2,844,744	493	160,881	480	671	37.93	.2	.21	.057	.974	
	静岡電氣	静岡線	4,778,648	14,899	337,085	8,733	689	48.61	2.3	1.38	.071	.586
		興津線	—	—	—	—	—	—	—	—	—	—
		秋葉線	313,305	2,229	39,243	5,944	65	8.15	.5	1.23	.125	2.667
	美濃電氣	4,165,123	1,171	215,973	1,022	935	48.47	.3	.26	.052	.873	
	合同電氣	12,289,379	—	920,264	—	1,148	85.06	—	—	.075	—	
	京濱電氣	26,849,604	5,702	2,107,781	4,473	2,537	199.15	.5	.42	.079	.784	
	上田溫泉電軌	628,515	4,831	103,137	3,725	60	9.88	.5	.36	.164	.771	
	南海	31,687,633	—	1,691,361	—	3,326	177.54	—	—	.053	—	
	土佐電氣	10,848,439	29,028	574,830	6,709	1,143	60.57	3.1	.71	.053	.231	
	菊池電氣	1,326,108	25,724	132,943	31,489	141	14.12	2.7	3.34	.100	1.224	
	玉川電氣	20,596,653	46,833	1,292,658	31,998	2,486	156.01	5.7	3.86	.063	.683	
	東京電燈	102,836	690	25,942	844	13	3.34	.1	.11	.252	1.223	
	水濱電車	3,975,231	1,520	253,794	1,326	542	34.58	.2	.18	.064	.872	
	西武	新宿線	8,663,351	—	492,249	—	3,207	182.25	—	—	.057	—
		大宮線	557,280	1,701	96,022	901	118	20.39	.4	.19	.172	.530
	宇治川電氣	11,596,235	12,394	959,051	14,492	1,736	143.58	1.9	2.18	.083	1.169	
	花巻溫泉電氣	70,569	1,563	31,907	3,154	11	4.97	.3	.52	.452	2.018	
	山梨電氣	479,874	—	60,270	—	143	17.96	—	—	.126	—	
	大沼電鐵	64,652	9,605	27,338	13,070	10	4.35	1.5	2.08	.423	1.361	
王子電氣	20,921,893	—	1,180,785	—	3,533	199.40	—	—	.056	—		
秋保電氣	166,156	8,433	42,513	13,552	28	7.28	1.4	2.32	.256	1.607		
溫泉電軌	937,078	13,686	122,954	25,330	161	21.19	2.4	4.36	.131	1.851		
高松電氣	671,595	3,021	90,361	2,430	128	17.19	.6	.46	.135	.804		
鹽原電車	39,771	304	18,012	1,416	8	3.43	.1	.27	.453	4.658		
熊本電氣	1,887,583	—	122,446	—	367	23.79	—	—	.065	—		
琴平參宮電鐵	1,993,635	—	177,048	—	393	34.90	—	—	.089	—		
能勢電氣	942,592	2,449	164,543	2,794	194	33.89	.5	.58	.175	1.141		
矢作水力	164,120	8,200	32,188	16,550	37	7.35	1.9	3.82	.196	2.018		
京都電燈	8,472,124	—	512,975	—	2,001	121.16	—	—	.061	—		
城東電氣	10,439,272	—	580,063	—	2,554	141.89	—	—	.056	—		
藝南電氣	8,780,986	—	335,545	—	2,779	106.21	—	—	.038	—		

軌道運輸數量及運賃表(其ノ三)

動力	軌道名	數量		運賃		一日一平均				一人及一應	
		旅客人員	貨物噸數	旅客	貨物	旅客		貨物		旅客	貨物
						人員	運賃	噸數	運賃		
電	江ノ島電氣	2,596,561	176	224,397	37	697	60.27	—	.01	.086	.210
	日光電氣	922,129	72,705	121,355	55,672	260	34.28	20.5	15.72	.132	.766
	鶴見臨港	1,185,379	2,846	83,984	727	505	35.79	1.2	.31	.071	.255
	海岸電氣	353,567	1,449	24,717	458	315	22.05	1.3	.41	.070	.316
	阪堺電鐵	2,763,606	—	156,908	—	797	45.25	—	—	.057	—
	登別溫泉	122,470	1,649	51,182	2,598	39	16.31	.5	.83	.418	1.576
	山陽電氣	945,195	—	88,169	—	308	28.76	—	—	.093	—
	武藏中央電氣	817,033	—	72,022	—	298	26.26	—	—	.088	—
	佐賀電氣	246,664	—	26,749	—	135	14.59	—	—	.108	—
	築地電軌	1,367,016	43,521	62,421	13,113	513	23.43	31.1	9.36	.046	.301
	金石電氣	700,789	21,000	69,237	15,882	267	26.35	8.0	6.04	.099	.756
	本庄電氣	24,449	154	5,832	123	23	5.44	.1	.11	.239	.799
	沖繩電氣	1,064,393	—	60,636	—	424	24.14	—	—	.057	—
	箱根登山	1,105,002	2,468	116,228	1,467	445	46.83	1.0	.59	.105	.594
	駿豆	940,665	—	99,940	—	392	41.60	—	—	.106	—
	新三河	3,040,761	—	107,307	—	1,282	45.23	—	—	.035	—
	下之一色電車	1,523,496	—	84,582	—	673	37.38	—	—	.056	—
	秋田電車	513,859	495	46,264	794	256	23.05	.2	.40	.090	1.604
	筑摩電氣	716,018	—	56,467	—	377	29.75	—	—	.079	—
	成田	1,715,880	—	164,647	—	661	63.45	—	—	.096	—
	大牟田電氣	1,946,672	—	132,161	—	1,159	78.71	—	—	.068	—
	小倉電氣	1,007,336	—	65,069	—	600	38.75	—	—	.065	—
	常南電氣	246,267	—	22,510	—	147	13.41	—	—	.091	—
	瀧美電鐵	453,709	40,674	92,540	27,685	99	20.16	8.9	6.03	.204	.681
	松島電車	67,128	—	9,263	—	48	6.68	—	—	.138	—
中村電氣	1,237,387	—	47,263	—	1,130	43.16	—	—	.038	—	
門司築港	693,947	—	36,664	—	731	38.63	—	—	.053	—	
太宰府	476,429	—	44,086	—	544	50.33	—	—	.093	—	
札幌郊外電氣	66,277	—	3,341	—	139	7.00	—	—	.050	—	
桑名電軌	768,259	—	29,427	—	2,105	80.62	—	—	.038	—	
計	1,684,158,481	945,840	114,729,487	877,323	2,279	155.25	2.7	2.53	.068	9.28	
蒸氣	朝倉	613,273	26,585	80,915	14,165	37	4.94	1.6	.86	.132	.533
	仙南溫泉	96,603	6,418	27,934	10,120	10	2.88	.7	1.04	.289	1.577
	祐德	547,980	5,853	70,851	13,182	62	8.02	.7	1.49	.129	2.252
	士別	37,586	24,487	14,157	61,032	8	2.91	5.0	12.56	.377	2.492
	栗原黃	101,230	10,091	24,185	15,025	17	3.99	1.7	2.48	.239	1.489
日本硫黃	55,139	31,104	21,421	57,753	10	3.77	5.5	10.17	.388	1.857	

軌道運輸數量及運賃表(其ノ四)

監督

動力	軌道名	數量		運賃		一日一軒平均				一人及一應平均運賃	
		旅客人員	貨物噸數	旅客	貨物	旅客		貨物		旅客	貨物
						人員	運賃	噸數	運賃		
蒸氣	根室柘植	16,209	336	7,367	988	3	1.32	.1	.18	.455	2,940
	沙流	40,388	39,259	16,176	44,367	9	3.41	8.3	9.35	.401	1,130
	三瀨	5,211	805	542	696	7	.68	1.0	.87	.104	.865
	江當	42,025	10,209	17,010	12,230	13	5.30	3.2	3.81	.405	1,198
	湘南	31,261	15,253	3,728	16,214	9	1.02	4.2	4.44	.119	1,063
	柳河	502,664	5,485	55,323	12,322	197	21.65	2.1	4.82	.110	2,246
	肥筑	138,335	—	9,505	—	57	3.89	—	—	.069	—
	大川	36,325	92	3,995	54	16	1.74	—	.02	.110	.587
	新兩筑	78,002	744	8,193	268	23	2.41	.2	.08	.105	.360
	谷地	44,485	4,503	5,536	8,167	22	2.71	2.2	4.00	.124	1,814
	中勢	669,790	42,399	67,317	14,875	334	33.53	21.1	7.41	.101	.351
	村松	12,465	—	1,857	—	9	1.34	—	—	.149	—
	五城目	59,696	7,238	13,323	7,260	43	9.61	5.2	5.23	.223	1,003
	計	3,128,667	230,861	449,335	288,718	36	5.16	2.8	3.47	.144	1,251
	瓦斯	三井鑛山	—	50,481	—	177,741	—	—	4.5	15.87	—
宇都宮石材		88,731	202,444	11,397	38,190	14	1.82	21.2	4.00	.128	.189
早來		29,615	16,646	10,407	27,631	4	1.53	2.5	4.07	.351	1,660
鹿島		11,793	—	4,425	—	4	1.40	—	—	.375	—
南筑		407,886	8,542	49,142	6,461	65	7.83	1.4	1.03	.120	.756
堀之内軌道運輸		150,853	3,563	19,543	5,522	28	3.62	.7	1.02	.130	1,550
金華山		244,302	1,986	48,611	3,353	49	9.65	.4	.67	.199	1,688
鞍手		391,778	1,935	42,219	3,330	78	8.44	.4	.67	.108	1,721
東邦電力(唐津線)		404,244	—	27,816	—	97	6.68	—	—	.069	—
磐城海岸		28,854	3,122	4,823	19,193	7	1.19	.8	4.74	.167	6,148
札幌		90,410	6,568	30,436	14,512	31	10.44	2.3	4.98	.337	2,210
磐城炭礦		108,647	2,959	16,726	3,028	33	5.09	.9	.92	.154	1,023
九十九里		189,127	378	32,632	497	61	10.52	.3	.45	.173	1,315
濱松電氣		780,396	—	39,461	—	258	13.03	—	—	.051	—
湧別		4,793	5,581	1,102	6,180	3	.66	3.3	3.68	.230	1,107
增東	139,057	413	18,234	920	67	8.76	.2	.44	.131	2,228	
倫敦	好間	—	—	—	—	—	—	—	—	—	—
	岩井町營	68,471	12,155	9,665	8,208	55	7.79	9.8	6.61	.141	.675
	笠間稻荷運輸	66,159	—	2,906	—	163	7.14	—	—	.044	—
計	3,205,116	316,773	369,545	314,766	50	5.78	4.8	4.80	.115	.994	

軌道運輸數量及運賃表(其ノ五終)

監督

動力	軌道名	數量		運賃		一日一軒平均				一人及一應平均運賃		
		旅客人員	貨物噸數	旅客	貨物	旅客		貨物		旅客	貨物	
						人員	運賃	噸數	運賃			
馬力	日向	—	9,152	—	35,210	—	—	1.1	4.19	—	3,847	
	富士	1,657	3,570	461	14,271	—	.10	.5	2.10	.278	3,997	
	沖繩	52,264	8,300	8,560	4,892	8	1.33	2.5	1.45	.164	.589	
	糸滿馬車	101,944	33	19,838	93	30	5.84	.2	.53	.195	2,818	
	輕石	14,873	966	4,066	2,062	7	2.03	.5	1.03	2.73	2,135	
	勿來	—	1,372	—	675	—	—	.8	.40	—	.492	
	南豆馬車	23,481	28,355	2,210	18,352	16	1.48	20.6	13.36	.094	.647	
	那須	—	—	—	—	—	—	—	—	—	—	
	田名部運輸	44,167	6,211	4,885	6,683	37	4.07	5.2	5.57	.111	1,076	
	博多灣鐵道汽船	67,931	—	6,369	—	48	4.47	—	—	.094	—	
	伊佐	380	16,988	47	6,355	3	33	20.3	7.61	.124	.374	
	大隈	67,899	—	3,980	—	85	4.96	—	—	.059	—	
	計	374,596	74,947	50,416	88,593	18	2.36	2.9	3.43	.135	1,182	
	人力	鍋山人車	3,963	63,314	494	61,821	1	.12	10.8	10.52	.125	.976
		中泉合同運送	568	2,090	48	1,988	2	.14	5.9	5.62	.085	.951
本郷		—	4,059	—	1,598	—	—	2.9	1.13	—	.394	
島田		—	22,157	—	9,783	—	—	20.5	9.06	—	.442	
樺穂興業		—	6,699	—	10,397	—	—	8.2	12.67	—	1,552	
中西德五郎經營		—	699	—	686	—	—	5.8	5.72	—	.981	
江別町營		—	1,433	—	75	—	—	286.6	15.00	—	.052	
計		4,531	100,451	542	86,348	1	.12	10.4	8.92	.120	.860	
合計		1,690,871,391	1,668,872	115,599,325	1,655,748	1,846	126.21	3.1	3.11	.068	.992	
前年度比較増減		△126,670,740	△188,457	△10,816,562	△514,620	△123	△10.74	△3	△.87	△2	△.177	

備考 瓦斯倫動力中好間軌道、馬力動力中那須軌道ハ年度中營業休止ニ付本表數量ナシ(事故表、營業收支表、職員表ヲ除ク)各表亦同ジ















Table with 16 columns: 番号 (No.), 動力 (Power), 軌道名 (Line Name), 事故 (Accident), 過失 (Fault), 自殺 (Suicide), 不詳 (Unknown), 計 (Total), and columns for 旅客 (Passenger) and 職員 (Staff) with sub-columns for 死 (Dead) and 傷 (Injured).

Table with 17 columns: 員 (Staff), 公 (Public), 客 (Passenger), 合計 (Total), 前年度比較増減 (Comparison with previous year), and 番号 (No.). It includes sub-columns for 不詳 (Unknown), 計 (Total), 事故 (Accident), 過失 (Fault), 自殺 (Suicide), 不詳 (Unknown), and 計 (Total) for each category, with further sub-columns for 死 (Dead) and 傷 (Injured).









監督 收入ノ部

軌道營業

番 號	動 力	軌 道 名	營業 收 入				計
			客車收入	貨車收入	運輸雜收	雜收入	
38		名岐	160,882	480	1,096	2,586	165,044
39		静岡電氣	380,853	14,676	6,905	16,118	418,552
40		美濃電氣	217,299	1,022	1,160	5,056	224,537
41		合同電氣	1,007,392	350	8,806	19,144	1,035,692
42		京濱電氣	2,112,353	4,473	98,101	273,083	2,488,010
43	電	上田溫泉電軌	107,684	3,725	545	868	112,822
44		南海	1,691,361	—	14,689	115,353	1,821,403
45		土佐電氣	577,350	6,708	793	7,502	592,353
46		菊池電氣	137,010	31,488	2,952	1,905	173,355
47		玉川電氣	1,292,658	31,999	5,812	30,512	1,360,981
48		東京電燈	28,121	845	587	—	29,553
49		水濱電車	258,008	1,326	245	9,148	268,727
50		西武	588,386	901	5,900	5,892	601,079
51		宇治川電氣	961,415	14,492	18,391	17,163	1,011,461
52		花巻溫泉電氣	32,499	3,155	6	5,808	41,468
53		山梨電氣	60,270	—	30	517	60,817
54		大沼電鐵	29,635	13,067	440	176	43,318
55		王子電氣	1,180,786	—	39,856	10,138	1,230,780
56		秋保電氣	43,378	13,553	1,471	1,316	59,718
57		溫泉電軌	131,136	25,331	1,277	3,307	161,051
58		高松電氣	91,953	2,430	214	1,618	96,215
59		鹽原電車	18,767	1,417	1,222	11,958	33,364
60		熊本電氣	122,446	—	54	2,090	124,590
61		琴平參宮電鐵	177,101	—	2,934	1,832	181,867
62		能勢電氣	164,550	2,800	799	19,764	187,913
63		矢作水力	32,188	16,550	3,252	—	51,990
64		京都電燈	512,975	—	—	14,794	527,769
65		城東電氣	580,067	—	3,422	21,216	604,705
66		藝南電氣	335,545	—	2,173	10,300	348,018
67		江ノ島電氣	224,593	37	289	18,316	243,235
68	氣	日光電氣	124,370	55,672	—	7,303	187,345
69		鶴見臨港	94,450	811	29	3,183	98,473
70		海岸電氣	17,592	350	342	—	18,284
71		阪堺電鐵	156,908	—	746	675	158,329
72		登別溫泉	53,056	2,598	379	362	56,395
73		山陽電氣	92,710	—	49,537	4,683	146,930

收支表(其ノ三)

監督

營業 支 出						益 金	設 建 費 = 對 ス ル 益 割 合	番 號
保 存 費	電 車 費 ( 汽 車 費)	運 輸 費	總 保 費	諸 稅	計			
12,380	21,618	21,157	12,077	11,122	78,354	86,690	.086	38
30,423	72,888	54,142	9,610	22,158	189,221	229,331	.044	39
13,975	40,622	50,990	6,200	10,789	122,576	101,961	.091	40
58,626	67,859	196,739	105,005	66,661	494,890	540,802	.086	41
73,069	432,239	406,576	74,343	132,760	1,118,987	1,369,023	.122	42
12,007	19,202	15,818	10,336	63	57,426	55,396	.029	43
86,019	311,074	601,351	146,770	78,631	1,223,845	597,558	.079	44
68,686	89,153	179,097	60,376	30,646	427,958	164,395	.049	45
13,789	42,854	39,616	13,483	7,976	117,718	55,637	.024	46
74,723	614,211	39,833	33,261	66,287	828,315	532,666	.078	47
7,937	18,375	7,386	658	1,421	35,777	6,224	.011	48
22,452	14,968	63,614	23,700	12,659	137,393	131,334	.044	49
56,281	204,221	18,568	45,714	24,072	348,856	252,223	.087	50
89,782	251,763	286,787	41,030	34,464	703,826	307,635	.066	51
9,460	7,997	10,511	7,591	1,134	36,693	4,775	.012	52
5,324	6,770	25,591	822	546	39,053	21,764	.024	53
13,656	13,099	6,865	20,844	1,737	56,201	12,883	.021	54
131,036	496,924	33,613	44,945	45,035	751,553	479,227	.067	55
5,894	11,204	11,458	8,197	966	37,719	21,999	.026	56
13,565	16,153	16,632	22,335	6,467	75,152	85,899	.141	57
15,276	19,776	16,609	16,443	3,409	71,513	24,702	.076	58
5,946	3,834	14,147	5,928	500	30,355	3,009	.006	59
8,574	25,802	25,589	15,873	1,262	77,100	47,490	.031	60
17,713	40,819	25,413	11,718	961	96,624	85,243	.045	61
21,457	28,675	40,825	9,252	11,935	112,144	75,769	.059	62
9,130	6,628	20,134	6,402	2,242	44,536	7,454	.033	63
33,551	88,444	115,268	19,892	6,644	263,799	263,970	.069	64
25,164	42,871	140,970	99,785	29,314	338,104	266,601	.075	65
14,668	122,918	47,887	16,515	7,485	209,473	138,545	.065	66
20,295	62,027	50,557	38,452	10,906	182,237	60,998	.031	67
6,605	37,644	27,433	9,748	16,313	97,743	89,602	.098	68
12,257	46,800	39,051	10,539	3,108	111,755	13,282	.009	69
2,546	4,557	4,214	1	—	11,318	6,966	.003	70
31,957	40,944	53,695	23,177	7,119	156,892	1,437	—	71
10,613	16,611	5,191	8,392	115	40,922	15,473	.077	72
6,257	25,376	15,038	43,629	3,595	93,895	53,035	.041	73





軌 道 營 業

番 號	動 力	軌 道 名	營 業 收 入				計
			客車收入	貨車收入	運輸雜收	雜收入	
74	電	武藏中央電氣	72,024	—	360	685	73,069
75		佐賀電氣	26,918	56	1,313	1,120	29,407
76		築地電軌	62,423	13,115	238	2,883	78,659
77		金石電氣	70,275	15,882	44	3,296	89,497
78		本庄電氣	6,284	123	6	459	6,872
79		沖繩電氣	60,636	—	144	583	61,363
80		箱根登山	119,140	1,467	895	760	122,262
81		駿豆	99,964	—	71	4,861	104,896
82		新三河	108,114	—	283	11,851	120,248
83		下之一色電車	84,582	—	833	789	86,204
84		秋田電車	46,264	794	—	556	47,614
85		筑摩電氣	57,130	—	630	1,443	59,203
86	成田	164,656	—	—	18,258	182,914	
87	大牟田電氣	132,162	—	70	5,631	137,863	
88	小倉電氣	65,075	—	—	243	65,318	
89	常南電氣	22,926	—	1,150	11,635	35,711	
90	渥美電鐵	97,128	27,685	1,303	56,464	182,580	
91	松島電車	9,263	—	—	97	9,360	
92	中村電氣	47,305	—	—	164	47,469	
93	氣	門司築港	36,664	—	146	7,982	44,792
94		太宰府	44,085	—	62	19,429	63,576
95		札幌郊外電氣	3,341	—	21	91	3,453
96		桑名電軌	29,427	—	274	21	29,722
97		計	115,042,723	878,384	1,121,779	9,899,349	126,942,235
98	蒸	朝倉	83,106	14,165	10,522	34,131	141,924
99		仙南溫泉	30,215	10,120	60	1,325	41,720
100		祐德	74,353	13,194	94	4,201	91,842
101		士別	14,158	61,032	1,557	125	76,872
102		栗原	32,517	16,055	1,703	937	51,212
103		日本硫磺	22,453	57,754	242	238	80,687
104		根室拓殖	7,367	988	—	2,662	11,017
105		沙流	17,587	44,367	55	411	62,420
106		三番	567	696	—	163	1,426
107		江當	17,010	12,230	20	631	29,891
108	氣	湘南	4,634	16,215	—	1,320	22,219
109		柳河	61,163	12,333	667	2,116	76,279

收 支 表(其ノ五)

營 業 支 出						益 金	建設費ニ 對スル 金 割 合	番 號
保存費	電車費 (汽車費)	運輸費	總保費	諸 稅	計			
3,462	29,339	11,278	5,263	760	50,102	22,967	.018	74
1,713	13,546	11,717	17,152	777	44,905	15,498	.036	75
10,087	11,315	20,003	8,266	4,871	54,542	24,117	.055	76
15,214	5,737	12,781	12,875	3,622	50,229	39,268	.129	77
1,674	2,749	154	1,113	187	5,877	995	.035	78
18,568	19,120	13,081	6,745	1,366	58,880	2,483	.008	79
15,164	40,238	29,577	13,792	152	98,923	23,339	.041	80
7,046	16,768	13,770	8,627	2,137	48,348	56,548	.190	81
10,867	35,379	8,551	12,468	1,778	69,043	51,205	.087	82
17,944	9,109	14,129	12,685	7,744	61,611	24,593	.099	83
11,320	12,151	6,457	13,720	228	43,876	3,738	.013	84
3,012	22,993	8,206	11,601	140	45,952	13,251	.020	85
1,885	15,193	28,066	4,725	—	49,869	133,045	.290	86
10,048	10,120	45,596	15,147	6,009	86,920	50,943	.050	87
7,754	9,441	19,873	6,367	6,183	49,618	15,700	.027	88
3,931	12,169	5,193	10,354	40	31,687	4,024	.004	89
28,082	47,783	40,832	24,143	5,429	146,269	36,311	.017	90
1,854	939	681	6,555	60	10,089	729	.004	91
7,000	10,438	15,320	9,929	5,643	48,330	861	.002	92
4,980	22,568	3,552	18,049	985	50,134	5,342	.015	93
5,720	16,332	7,519	6,044	365	35,980	27,596	.131	94
340	2,894	1,415	1,421	50	6,120	2,667	.036	95
816	11,340	9,760	1,703	209	23,828	5,894	.048	96
8,710,760	18,710,317	35,937,402	9,789,329	2,885,194	76,033,002	50,909,233	.070	97
23,089	31,296	27,376	28,643	7,127	117,531	24,393	.057	98
5,897	13,753	7,735	4,386	108	31,879	9,841	.018	99
12,536	22,950	25,328	13,953	857	75,624	16,218	.049	100
17,377	16,427	28,371	15,666	2,495	80,336	3,464	.016	101
6,245	14,229	10,856	6,320	665	38,315	12,897	.024	102
13,370	29,278	15,524	11,088	175	69,435	11,252	.047	103
3,534	7,014	2,319	11,426	12,986	37,279	26,262	.137	104
21,086	15,041	4,892	13,421	1,657	56,097	6,323	.039	105
182	1,089	160	1,534	362	3,327	1,901	.001	106
5,725	14,640	6,522	4,248	492	31,617	1,726	.013	107
2,922	12,990	2,642	2,531	49	21,134	1,085	.003	108
10,572	18,833	11,458	7,020	3,839	51,722	24,557	.265	109





監 督 支出ノ部

軌 道 營 業

番 號	動 力	軌 道 名	其他 益金	軌道負擔 支拂利子	其他 損金	差引純益金	前 年 度 繰 越 金		
110	電	肥 筑		2,692		△ 7,074			
111		大 川			地方鐵道及自動車 4,688	△ 9,864	△ 14,324		
112		新 兩 筑	自動車	5,133		雜 損 7,836	△ 681	△ 1,188	
113		谷 地	"	1,404		" 1,450	△ 599	6,130	
114		中 勢	政府補助金	46,547	292	地方鐵道自動 車及雜損 13,798	72,978	4,973	
115		村 松					△ 1,625	△ 5,872	
116		氣 五 城 目	自動車	454		雜損及償却金 2,301	5,224	1,810	
117		計	217,810	57,804	76,107	194,990	13,089		
118	瓦	三 井 鑛 山	業 業 4,952,544		償却金 10,912	4,952,337	1,528,922		
119		宇 都 宮 石 材	地方鐵道	18,186			任意積立金繰入 8	50,107	
120		早 來	道廳補助金	25,005	1,599		積立金繰入 3,922	30,756	
121		鹿 島	自動車	2,233	6,423		△ 4,972	△ 69,436	
122		南 筑	"	9,546		償却金 4,000	16,582	6,222	
123		堀之内軌道運輸	"	8,894	8,734	" 5,900	171	541	
124		金 華 山	"	5,695	46,474		△ 28,116	△ 85,082	
125		鞍 手			1,728	償却金 7,000	13,936	5,939	
126		磐 城 海 岸	"	2,259	188	雜 損 9,622	24,777	△ 13,043	
127		斯 札 幌			299	船舶及雜損 4,424	6,010	4,971	
128		磐 城 炭 礦	石 炭	360,024		償却金 240,000	121,230	104,984	
129		九 十 九 里			"	547		△ 17,456	
130		濱 松 電 氣			19		2,095	2,490	
131		湧 別			2,281	雜 損 135	△ 4,708	△ 1,376	
132		増 東	自動車	324	3,538	" 2,167	△ 1,986	△ 712	
133		倫 好 間	"	1,563		償却金 379	290	△ 79,780	
134	岩 井 町 營			3,833	自動車 270	5,737	1,355		
135	笠 間 稻 荷 運 輸			500		△ 548	△ 6,780		
136		計	5,386,973	75,616	285,356	5,117,127	1,462,627		
137	馬	日 富 士	自動車	2,398	245	償却金及雜損 5,737	1,987	3,078	
138		沖 繩			733	雜 損 1,876	413	△ 255	
139		糸 滿 馬 車			1,829		1,507	△ 1,355	
140		輕 石	道廳補助金	5,681	1,812		△ 892	667	
141		勿 來			42	償却金 90	△ 377	163	
142		南 豆 馬 車	雜 損	400		" 1,850	2,856	222	
143		那 須			97		△ 258	△ 2,801	

收 支 表(其ノ八)

監 督

法定準備金	任意準備金	賞 與 金	處 分		其 他	後 年 度 繰 越 金	番 號
			金 額	當 期			
				上 期 下 期			
						△ 7,074	110
						△ 24,188	111
						△ 1,869	112
150	150	150	1,500	.030		3,581	113
4,200	9,000	5,000	50,000	.050	.050	9,751	114
						△ 7,497	115
260	260		4,000	.050		2,514	116
11,630	35,660	10,070	172,125			△ 21,406	117
500,000	500,000	358,000	3,750,000	.070	.050	1,373,259	118
1,000		1,000	7,500	.030	退職慰勞金 692	50,293	119
62			2,370	.020		32,246	120
						△ 74,408	121
1,460	1,147	1,147	13,050	.065	.055	6,000	122
						712	123
						△ 113,198	124
1,150	1,000	850	13,000	.070 (優 待) .030	.070 優 待 .030	3,875	125
					鐵道納金 27,229	△ 15,495	126
350	350	300	7,000			2,981	127
11,200	108,000					107,014	128
						△ 17,456	129
						4,585	130
						△ 6,087	131
						△ 2,698	132
						△ 79,490	133
					繰入金償還 5,550	1,542	134
					主業勘定繰入 7,328		135
515,222	610,497	361,297	3,792,920			26,143	136
175	1,525	225				3,140	137
						158	138
						152	139
						△ 48,631	140
						△ 225	141
						△ 214	142
200	200	200	2,190	.060	.060	288	143
						△ 3,059	144

監督 收入ノ部

軌道營業

番 號	動 力	軌 道 名	營業 收 入				計
			客車收入	貨車收入	運輸雜收	雜收入	
145	馬 力	田名部運輸	5,944	6,686	376	3,034	16,040
146		博多灣鐵道汽船	6,361	—	—	90	6,451
147		伊佐	47	6,355	—	320	6,722
148		大隈	4,135	—	—	304	4,439
149		計	51,781	88,602	4,848	9,558	154,789
150	人 力	鍋山人車	495	61,821	—	999	63,315
151		中泉合同運送	48	1,988	—	283	2,319
152		本郷	—	1,598	302	37	1,937
153		島田	—	9,784	—	2,673	12,457
154		権穂興業	—	10,397	—	884	11,281
155		中西德五郎經營	—	688	—	—	688
156		江別町營	—	75	—	—	75
157	計	543	86,351	302	4,876	92,072	
158	合 計	115,934,305	1,657,066	1,156,442	10,026,099	128,773,912	
159	前年度比較増減	△ 10,778,214	△ 531,321	242,726	△ 876,380	△ 11,943,189	

收支表(其ノ九)

監督

營業 支 出						益 金	建設費 = 對スル 金 割	番 號
保存費	電車費 (汽車費)	運輸費	總保費	諸 稅	計			
438	2,064	4,956	4,196	561	12,215	3,825	.139	145
2,169	—	9,086	960	7	12,222	△ 5,771	△ .060	146
1,022	—	2,236	1,083	—	4,341	2,381	.024	147
415	1,715	875	1,024	23	4,052	387	.008	148
29,594	32,679	49,140	27,891	3,574	142,878	11,911	.014	149
5,538	1,438	35,041	9,846	1,274	53,137	10,178	.276	150
61	—	1,513	601	44	2,219	100	.017	151
678	728	—	78	5	1,489	448	.015	152
2,033	—	4,387	2,741	688	9,849	2,608	.083	153
192	—	3,665	7,311	293	11,461	△ 180	△ .019	154
100	—	277	92	7	476	212	.025	155
—	—	—	—	—	—	75	.112	156
8,602	2,166	44,883	20,669	2,311	78,631	13,441	.109	157
8,984,386	19,121,795	36,412,089	10,174,925	2,943,915	77,637,110	51,136,802	.069	158
△ 2,083,302	1,061,964	△ 1,878,541	△ 392,923	△ 751,295	△ 4,044,097	△ 7,899,092	△ .013	159

監 督 支出ノ部

軌 道 營 業

番 號	動 力	軌 道 名	其他益金	軌道負擔 支拂利子	其他損金	差引純益金	前 年 度 繰 越 金
145	馬	田 名 部 運 輸	—	1,728	運送、償却金 1,842	255	730
146		博 多 灣 鐵 道 汽 船	地方鐵道及船 船 543,412	374,148	償却金 160,000	3,493	739
147		伊 佐	—	4,754	—	△ 2,373	△ 35,991
148	力	大 隈	—	120	自動車 5,758	△ 5,491	△ 1,499
149		計	551,891	385,508	177,153	1,141	△ 84,954
150		鍋 山 人 車	—	—	雜損及償却金 3,023	7,155	1,516
151	人	中 泉 合 同 運 送	運 送 16,184	—	〃 800	15,484	610
152		本 郷	—	512	—	△ 64	△ 6,515
153		島 田	—	118	雜損及償却金 2,672	△ 182	185
154		樺 穂 興 業	—	830	償却金 400	△ 1,410	{任意積立金繰入 1,852 298
155		中 西 德 五 郎 經 營	—	195	—	17	—
156	力	江 別 町 營	—	—	—	75	—
157		計	16,184	1,655	6,895	21,075	△ 2,054
158	合	計	114,998,392	20,535,690	9,148,031	136,451,473	35,877,423
159		前 年 度 比 較 増 減	△ 31,848,178	△ 1,339,728	1,794,968	△ 40,202,510	4,648,771

- 備 考 1. 電氣動力中常南電氣ハ軌道、地方鐵道別ニ分割スル事困難ナルタメ本表ニ於テハ便宜合算シタルモノヲ計上シ  
 2. 東邦電力（電氣及瓦斯倫）ハ動力別ノ區分不明ニ付便宜電氣動力ノ部ニ計上ス  
 3. 配當割合中「優」ハ優先株、「普」ハ普通株、「特」ハ特別配當ヲ示ス  
 4. 建設費ニ對スル益金割合ガ貸借對照表ノ開業線建設費ヲ以テ除シタルモノト符合セザルモノアルハ換算建設費

收 支 表(其ノ一〇終)

監 督

法定準備金	任意準備金	賞與金	處 分		其 他	後 年 度 繰 越 金	番 號
			金 額	當 金 合			
—	—	—	—	—	—	985	145
—	—	—	—	—	—	4,232	146
—	—	—	—	—	—	△ 38,364	147
—	—	—	—	—	—	△ 6,990	148
375	1,725	425	2,190	—	—	△ 88,528	149
370	2,370	700	3,750	.080	.070	—	1,481 150
1,100	—	300	13,750	.050	.060	—	944 151
—	—	—	—	—	—	△ 6,579	152
—	—	—	—	—	—	—	3 153
100	500	—	—	—	—	—	安葬費 140 — 154
—	—	—	—	—	—	—	個人會計繰入 17 — 155
—	—	—	—	—	—	—	町會計繰入 75 — 156
1,570	2,870	1,000	17,500	—	—	232	△ 4,151 157
6,027,943	6,076,678	2,944,667	95,318,661	—	—	32,699,371	29,261,576 158
△ 1,262,902	△ 2,447,723	△ 823,227	△ 30,297,231	—	—	316,652	△ 1,039,308 159

地方鐵道ニハ計上セズ

ニ依リ算出セシニ因ル

軌道一日一杆平均營業收支表(其ノ一)

監督

動力	軌道名	一日一杆平均			營業收入=對スル	
		營業收入	營業費	營業益金	營業費ノ割合	
電	東京市營	432.74	289.66	143.08	.669	
	大阪市營	430.44	289.80	140.64	.673	
	東京都營	306.01	225.78	80.23	.738	
	名古屋市營	200.26	114.46	85.80	.572	
	横浜市營	202.84	120.25	82.59	.593	
	神戸市營	513.21	261.64	251.57	.510	
	札幌市營	126.96	82.16	44.80	.647	
	鹿兒島市營	111.95	60.80	51.15	.543	
	富山市營	49.05	37.55	11.50	.766	
	熊本市營	181.59	82.09	99.50	.452	
	仙臺市營	123.85	80.11	43.74	.647	
	旭川市街	53.85	40.81	13.04	.758	
	旭川電氣	11.56	14.61	3.05	1.263	
	金澤電氣	115.25	66.02	49.23	.573	
	別府大分電鐵	51.54	30.14	21.40	.585	
	博多電氣	85.89	63.37	22.52	.738	
	函館水電	175.67	130.27	45.40	.742	
	廣島電氣	30.84	15.78	15.06	.512	
	廣島瓦斯電軌	240.13	107.83	132.30	.449	
	東邦電力	349.49	216.31	133.18	.619	
	米子電車	14.60	13.51	1.09	.926	
	長崎電氣	206.77	144.40	62.37	.698	
	三河河電	65.14	43.75	21.39	.672	
	岡山電氣	221.13	100.64	120.49	.455	
	伊豫鐵道電氣	89.82	64.90	24.92	.723	
	豐橋電氣	71.05	53.62	17.43	.755	
	四國水力電氣	138.76	105.52	33.24	.760	
	大阪電氣	221.63	96.40	125.23	.435	
	東京電氣	219.99	127.45	92.54	.579	
	京成電氣	116.14	50.62	65.52	.436	
	阪神電氣	294.08	161.81	132.27	.550	
	阪神急行電鐵	280.24	130.73	149.51	.466	
	九州武州電氣	61.23	25.33	35.90	.414	
	東武電氣	9.97	8.11	1.86	.813	
	福島電氣	17.45	9.51	7.94	.545	
	九州電氣	165.12	92.38	72.74	.559	
	京王電氣	116.17	66.80	49.37	.575	
	名岐電氣	38.91	18.47	20.44	.475	
	靜岡電氣	35.61	16.10	19.51	.452	
	美濃電氣	50.39	27.51	22.88	.546	
	合衆電氣	96.79	46.25	50.54	.478	
	京濱電氣	233.64	105.08	128.56	.450	
上田溫泉電軌	10.81	5.50	5.31	.509		
南海海電	191.19	128.47	62.72	.672		
土佐電氣	62.42	45.10	17.32	.722		
菊池電氣	18.41	12.50	5.91	.679		
玉川電氣	164.26	99.97	64.29	.609		
東水電燈	3.80	4.60	.80	1.211		
水濱電車	36.61	18.72	17.89	.511		

軌道一日一杆平均營業收支表(其ノ二)

監督

動力	軌道名	一日一杆平均			營業收入=對スル	
		營業收入	營業費	營業益金	營業費ノ割合	
電	西武	81.12	47.08	34.04	.580	
	宇治川電氣	151.43	105.37	46.06	.696	
	花巻溫泉電氣	6.45	5.71	.74	.885	
	山梨電氣	18.12	11.64	6.48	.642	
	大沼電鐵	6.90	8.95	2.05	1.297	
	王子電氣	207.85	126.92	80.93	.611	
	秋保電氣	10.23	6.46	3.77	.632	
	溫泉電軌	27.75	12.95	14.80	.467	
	高松電氣	18.31	13.61	4.70	.743	
	鹽原電車	6.35	5.78	.57	.910	
	熊本電氣	24.21	14.98	9.23	.619	
	琴平參宮電鐵	35.84	19.04	16.80	.531	
	能勢電氣	38.71	23.10	15.61	.597	
	矢作水電	11.87	10.17	1.70	.857	
	京都燈電	124.65	62.30	62.35	.500	
	城東電氣	147.92	82.71	65.21	.559	
	蕨南電氣	110.16	66.31	43.85	.602	
	江ノ島電氣	65.33	48.95	16.38	.749	
	日光電氣	52.91	27.61	25.30	.522	
	鶴見臨港電氣	41.97	47.63	5.66	1.135	
	海岸電氣	16.31	10.10	6.21	.619	
	阪堺電鐵	45.66	45.25	.41	.991	
	登別溫泉電氣	17.97	13.04	4.93	.726	
	山陽電氣	47.92	30.62	17.30	.639	
	武藏中央電氣	26.63	18.26	8.37	.686	
	佐賀電氣	16.04	24.50	8.46	1.527	
	築地電軌	29.52	20.47	9.05	.693	
	金石電氣	34.06	19.12	14.94	.561	
	本庄電氣	6.41	5.48	.93	.855	
	沖繩電氣	24.43	23.44	.99	.960	
	箱根登山電車	49.26	39.86	9.40	.809	
	駿豆電車	43.66	20.12	23.54	.461	
	新三河電車	50.68	29.10	21.58	.574	
	下之一色電車	38.09	27.23	10.86	.715	
	秋田電車	23.72	21.86	1.86	.921	
	筑摩電氣	31.19	24.21	6.98	.776	
	成田電氣	70.49	19.22	51.27	.273	
	大牟田電氣	82.11	51.77	30.34	.630	
	小倉電氣	38.90	29.55	9.35	.760	
	常南電氣	21.27	18.87	2.40	.887	
	渥美電鐵	39.77	31.86	7.91	.801	
	松島電車	6.75	7.27	.52	1.078	
中村電氣	43.35	44.14	.79	1.018		
門司築港電氣	47.20	52.83	5.63	1.119		
太宰府電氣	72.57	41.07	31.50	.566		
札幌郊外電氣	7.24	12.83	5.59	1.772		
桑名電軌	81.43	65.28	16.15	.802		
計	170.75	102.27	63.48	.599		

軌道一日一杆平均營業收支表(其ノ三)

動力	軌道名	一日一杆平均			營業收入=對スル	
		營業收入	營業費	營業益金	營業費割合	
蒸	朝仙	8.66	7.17	1.49		.828
	南	4.29	3.28	1.01		.764
	祐	10.40	8.56	1.84		.823
	士	15.82	16.53	△ 7.1		1.045
	栗	8.45	6.32	2.13		.748
	日	14.21	12.23	1.98		.861
	根	1.97	6.68	△ 4.71		3.384
	沙	13.15	11.82	1.33		.899
	三	1.79	4.18	△ 2.39		2.333
	江	9.32	9.86	△ .54		1.058
	湘	6.09	5.79	.30		.951
	柳	29.85	20.24	9.61		.678
	肥	4.50	6.29	△ 1.79		1.398
	大	1.80	4.05	△ 2.25		2.252
	新	5.25	4.66	.59		.887
	氣	谷	8.74	9.01	△ .27	
中		42.15	21.97	20.18		.521
村		1.34	2.51	△ 1.17		1.875
五		16.60	11.50	5.10		.693
計		9.75	8.47	1.28		.869
瓦	三	16.98	16.02	.96		.944
	字	5.35	6.17	△ .82		1.153
	早	5.74	8.61	△ 2.87		1.500
	鹿	1.45	1.70	△ .25		1.170
	南	9.57	7.81	1.76		.816
	堀	6.26	5.17	1.09		.825
	之	10.79	8.28	2.51		.767
	金	11.39	6.86	4.53		.602
	鞍	12.84	5.03	7.81		.392
	磐	16.41	12.73	3.68		.776
	城	6.22	5.85	.37		.941
	磐	11.17	10.99	.18		.984
	九	13.36	12.66	.70		.948
	濱	4.36	5.73	△ 1.37		1.313
倫	岩	9.75	8.12	1.63		.833
	井	15.99	8.06	7.93		.504
	笠	9.42	9.54	△ .12		1.013
	計	9.93	8.70	1.23		.876
馬	日	4.30	3.64	.66		.846
	富	2.66	2.21	.45		.832
	沖	2.93	2.41	.52		.823
	糸	5.91	5.91	—		.999
	糸	3.19	5.56	△ 2.37		1.743
	輕	.47	.62	△ .15		1.309
	勿	13.91	11.03	2.88		.793
力	南	13.37	10.18	3.19		.762
	田					

軌道一日一杆平均營業收支表(其ノ四終)

動力	軌道名	一日一杆平均			營業收入=對スル	
		營業收入	營業費	營業益金	營業費割合	
馬	博	4.53	8.58	△ 4.05		1.895
	多	8.05	5.20	2.85		.646
	伊	5.53	5.05	.48		.913
	大					
	計	4.49	4.41	.08		.923
人	鍋	10.77	9.04	1.73		.839
	中	6.55	6.27	.28		.957
	本	1.36	1.05	.31		.769
	島	11.53	9.12	2.41		.791
	樺	13.75	13.97	△ .22		1.016
	中	5.73	3.97	1.76		.692
	西	15.00	—	15.00		—
力	江					
	計	9.52	8.13	1.39		.854
合 計		135.72	81.83	53.89		.603
前年度比較増減		△ 11.12	△ 3.39	△ 7.73		.023

- 備考 1. 電氣動力中東邦電力ノ一日一杆算出ハ運轉成績表延日杆程=瓦斯動力ノ分ヲ加算シタルモノヲ以テ算出シ同動力計亦同シ
2. 各動力共運轉成績表最長延日杆程=依リ一日一杆ヲ算出シタリ
3. 人力動力中江別町管ハ營業費ヲ一般町費支辨ノ爲メ本表ノ割合ヲ見ズ











專用鐵道現在表(其ノ三)

監督

Table with columns: 道府縣名, 所有者名, 使用開始線 (區間, 程, 動力, 軌間), 使用未開始線 (區間, 程, 動力, 軌間), 使用ノ目的, 免許年月日. Rows include companies like 茨城, 栃木, 群馬, 埼玉, 東京, 神奈川, 静岡.

專用鐵道現在表(其ノ四)

監督

Table with columns: 道府縣別, 所有者名, 使用開始線 (區間, 程, 動力, 軌間), 使用未開始線 (區間, 程, 動力, 軌間), 使用ノ目的, 免許年月日. Rows include companies like 山梨, 新潟, 湯, 富山, 山, 石川, 福井, 静岡.

專用鐵道現在表(其ノ五)

監 督

Table with columns: 道府縣名, 所有者名, 使用開始線 (區, 間, 程, 動力, 軌間), 使用未開始線 (區, 間, 程, 動力, 軌間), 使用ノ目的, 免許年月日. Rows include companies like 日本樂器製造株式會社, 株式會社遠州銀行, 富士瓦斯紡績株式會社, etc.

專用鐵道現在表(其ノ六終)

監 督

Table with columns: 道府縣名, 所有者名, 使用開始線 (區, 間, 程, 動力, 軌間), 使用未開始線 (區, 間, 程, 動力, 軌間), 使用ノ目的, 免許年月日. Rows include companies like 野田醬油株式會社, 藝備倉庫株式會社, 三井鐵山株式會社(其ノ二), etc.

附 錄

累 年 表

目 次

監 督

地方鐵道年度中敷設免許、免許失效、開業及買收.....	1
地方鐵道年度末現在開業及未開業線.....	2
地方鐵道運輸數量及運賃.....	3
地方鐵道營業收支.....	4
地方鐵道輸送料、運賃、收支各割合.....	5
地方鐵道補助料及補助金.....	6
軌道年度中敷設特許、特許失效及開業.....	6
軌道年度末現在開業及未開業線.....	8
軌道運輸數量及運賃.....	9
軌道營業收支及割合.....	10





地方鐵道年度末現在開業及未開業線

附 録

Table with 10 columns: 年度 (Year), 開業線 (Open Line), 未開業線 (Not Open Line), 鐵道數 (Railway Count), 程 (Route), 資本 (Capital), 建設費 (Construction Cost), 及概算 (Approximate Calculation). Rows are listed from 明治16 to 昭和5.

地方鐵道運輸數量及運賃

附 録

Table with 10 columns: 年度 (Year), 運輸數量 (Transportation Volume), 運賃 (Fare), 旅客 (Passengers), 手小荷物 (Hand Baggage), 貨物 (Cargo), 郵便物 (Postal Items), 貨物 (Cargo). Rows are listed from 明治23 to 昭和5.

備考 大正十年度手小荷物運賃及手小荷物郵便物運賃ハ大正十二年九月ノ震災災ニ依リ材料損失ノ爲メ判明セルモノノミヲ計上セリ

地方鐵道營業收支

附錄

Table with 6 columns: Year (年度), Operating Revenue (營業收入), Operating Expenses (營業費), Operating Income Ratio (營業收入=對スル營業費割合), Profit (益), and Construction Expenses Ratio (建設費=對スル益金割合). Rows include years 16-44 and fiscal years 2-5.

地方鐵道輸送料、運賃、收支各割合

附錄

Table with 9 columns: Year (年度), Passenger per person (旅客一人平均), Freight per ton (貨物一噸平均), Daily average operating revenue (一日一平均營業收支), Operating Income (營業收入), Operating Expenses (營業費), Profit (益), and Profit Ratio (益金割合). Rows include years 16-44 and fiscal years 2-5.

地方鐵道補助料及補助金

年 度	補 助 區 間	年 度 平 均 補 助 料	補 助 金	一 料 當 補 助 金
大 正 元	73.9	26.2	23,636	902
2	310.4	210.8	153,936	730
3	619.1	480.4	410,059	854
4	1,055.7	912.2	822,567	902
5	1,180.6	1,164.0	947,051	814
6	1,339.1	1,324.3	731,175	552
7	1,300.3	1,243.1	652,469	525
8	1,418.5	1,413.0	743,523	526
9	1,386.9	1,381.6	620,514	449
10	1,410.3	1,360.1	914,066	672
11	1,498.9	1,379.9	1,564,427	1,134
12	1,505.5	1,373.9	2,218,875	1,615
13	1,532.1	1,447.9	2,983,770	2,064
14	1,636.7	1,521.2	4,152,609	2,730
昭 和 元	1,524.0	1,434.1	4,962,883	3,461
2	1,448.7	1,377.1	5,295,405	3,845
3	1,581.2	1,554.7	6,298,172	4,077
4	1,638.9	1,588.9	6,968,545	4,386
5	1,771.6	1,638.5	7,499,934	4,577

軌道年度中敷設特許、特許失效及開業(其ノ一)

年 度	特 許		失 效		開 業	
	軌 道 數	料 程	軌 道 數	料 程	軌 道 數	料 程
大 正 13	1	—	—	—	1	—
14	—	—	—	—	—	—
15	—	—	—	—	—	—
16	—	—	—	—	—	—
17	—	—	—	—	—	—
18	—	—	—	—	—	—
19	—	—	—	—	—	—
20	1	—	—	—	—	—
21	5	—	—	—	1	—
22	5	—	—	—	1	5.13
23	5	—	—	—	2	27.44
24	7	—	—	—	1	13.42
25	3	—	—	—	—	—
26	2	—	—	—	1	20.76

軌道年度中敷設特許、特許失效及開業(其ノ二終)

年 度	特 許		失 效		開 業	
	軌 道 數	料 程	軌 道 數	料 程	軌 道 數	料 程
大 正 元	—	—	—	—	—	—
2	—	—	—	—	—	—
3	24	195.74	17	137.46	34	135.25
4	14	47.46	9	144.76	26	108.37
5	16	88.33	19	151.78	21	72.10
6	20	147.17	22	139.63	23	52.30
7	16	200.64	19	161.12	11	33.35
8	21	311.89	16	104.21	14	32.23
9	27	172.94	7	48.12	11	64.39
10	32	381.62	9	95.37	26	123.07
11	41	386.12	13	117.58	27	121.06
12	11	116.15	6	57.61	26	135.65
13	32	153.63	20	244.70	27	124.16
昭 和 元	21	206.06	14	182.40	24	74.31
2	26	315.81	14	124.14	28	161.83
3	27	138.83	14	124.81	20	70.81
4	10	129.73	14	81.95	24	74.53
5	11	23.96	16	106.73	15	53.46



軌道營業收支及割合

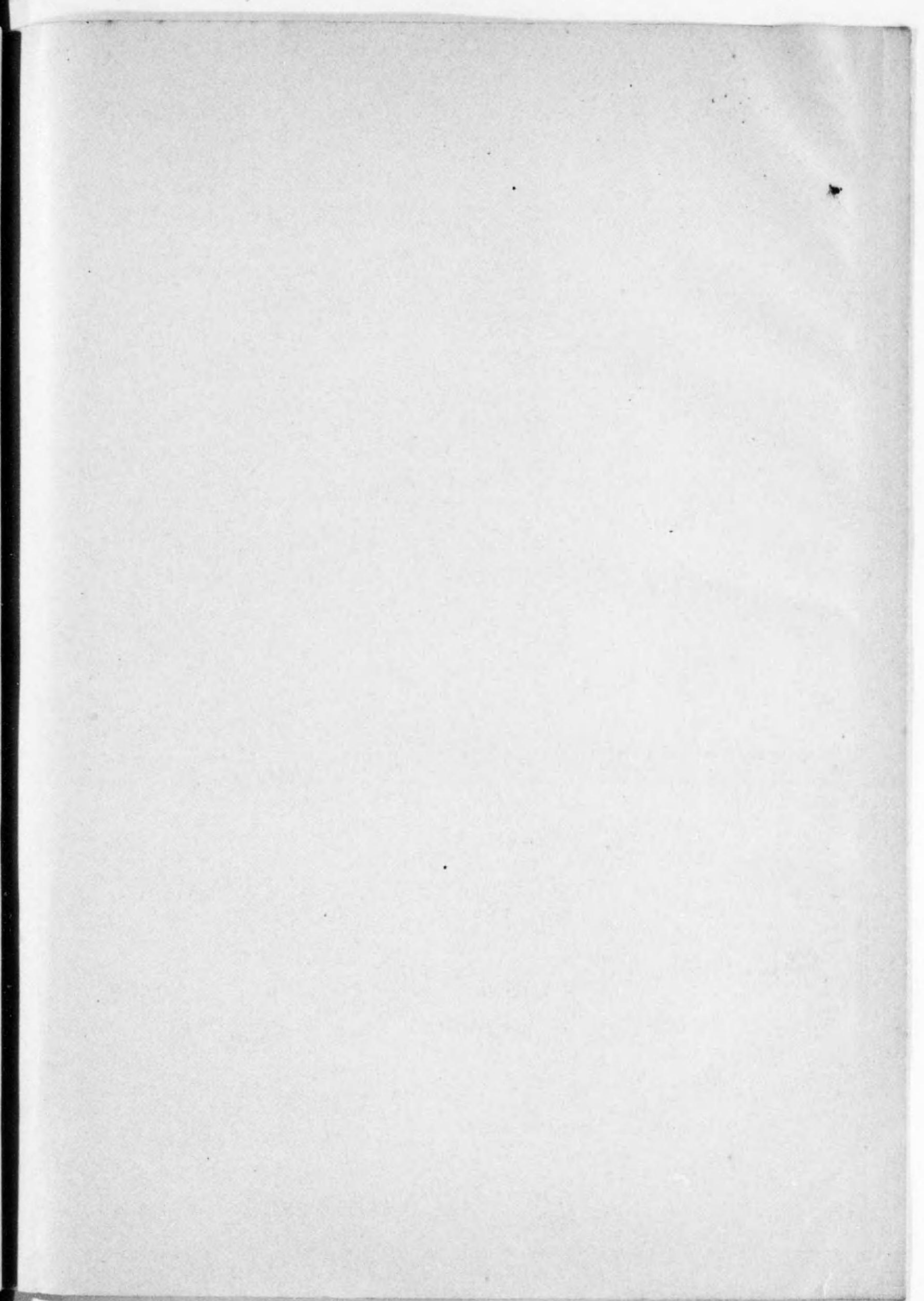
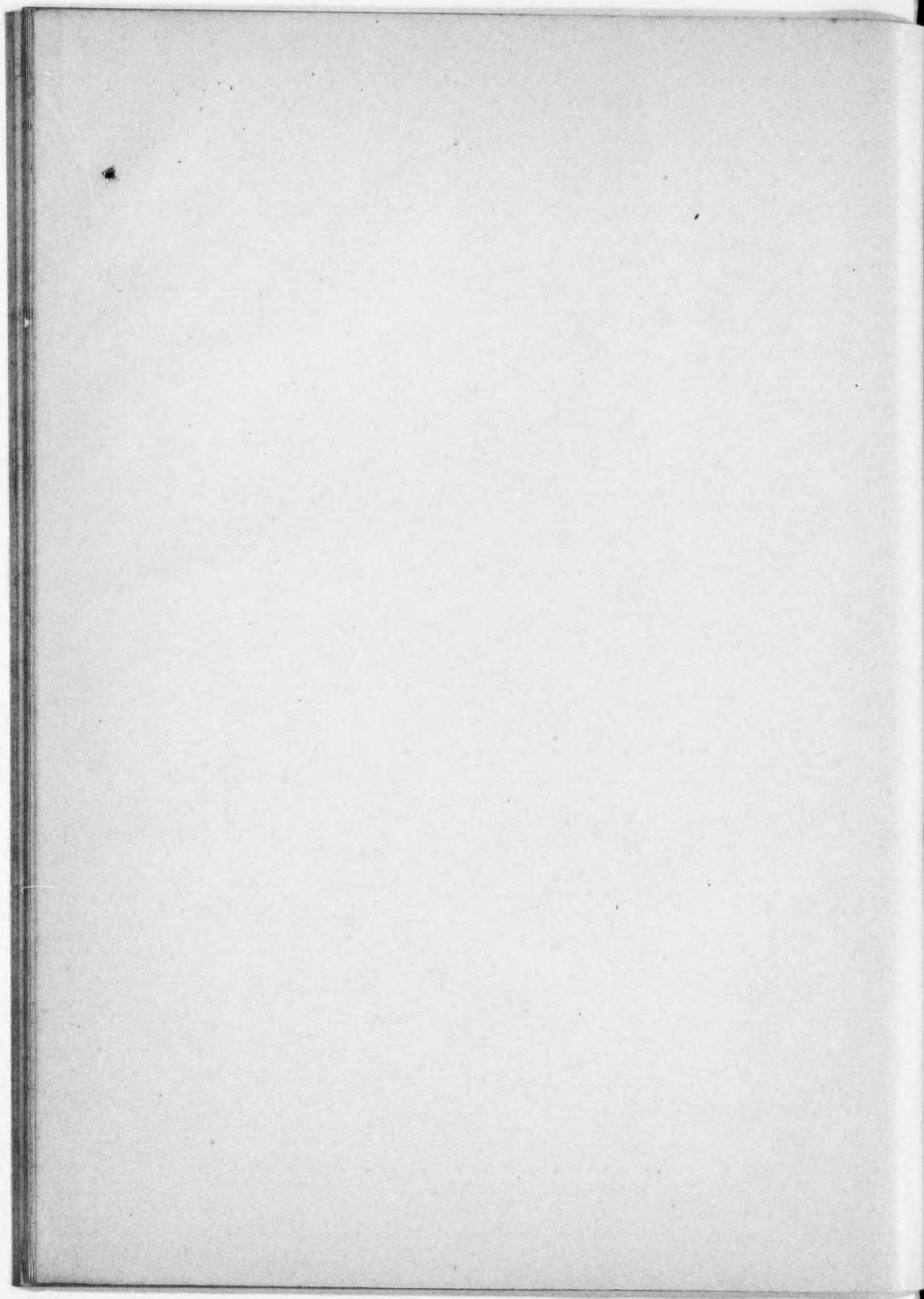
年 度	營業收入	營業費	營業收入 = 營業費 對 割 合	益 金	建設費 = 益金 對 割 合	一日一軒平均營業收支		
						營業收入	營業費	益 金
明治 35	1,658,988	1,102,468	.665	556,520	.056			
36	2,708,026	1,510,015	.558	1,198,011	.072			
37	3,471,101	1,959,037	.564	1,512,064	.070			
38	5,593,553	3,360,165	.601	2,233,388	.066			
39	7,457,123	4,337,272	.582	3,119,851	.078			
40	9,965,275	4,909,101	.493	5,056,174	.108			
41	10,587,641	5,930,269	.560	4,657,372	.079	21.481	12.032	9.449
42	12,389,131	6,834,909	.552	5,554,222	.076	21.562	11.896	9.666
43	15,721,637	8,501,326	.541	7,220,311	.070	23.178	12.534	10.644
44	20,961,655	12,058,591	.575	8,903,064	.054	25.678	14.772	10.906
大正 元	22,867,453	12,569,245	.550	10,298,208	.057	40.016	21.996	18.020
2	25,634,451	14,002,489	.546	11,631,962	.059	40.818	22.295	18.523
3	26,646,180	13,149,868	.493	13,496,312	.062	39.401	19.443	19.958
4	27,826,977	13,427,649	.483	14,399,328	.065	39.699	19.157	20.542
5	32,007,077	15,339,802	.479	16,667,275	.073	43.372	20.785	22.587
6	40,294,200	19,147,044	.475	21,147,156	.088	53.525	25.433	28.092
7	49,136,431	27,218,493	.554	21,917,938	.090	65.722	36.406	29.316
8	62,670,616	40,042,059	.639	22,628,557	.088	83.581	53.401	30.180
9	87,055,190	55,760,961	.641	31,294,229	.100	114.171	73.129	41.042
10	101,374,478	56,379,968	.556	44,994,510	.126	133.303	74.136	59.167
11	113,419,448	62,811,650	.554	50,607,798	.123	140.132	77.603	62.529
12	110,372,209	65,421,092	.593	44,951,117	.105	135.285	80.188	55.097
13	126,159,620	71,036,802	.563	55,122,818	.109	144.258	81.226	63.032
14	129,098,695	75,805,822	.587	53,292,873	.097	144.382	84.904	59.478
昭和 元	130,422,346	75,187,152	.576	55,235,194	.096	143.313	82.618	60.695
2	137,063,969	77,949,253	.569	59,114,716	.094	140.512	79.910	60.602
3	143,198,452	82,540,855	.576	60,657,597	.091	146.150	84.240	61.910
4	140,528,825	81,561,603	.580	58,967,222	.082	146.840	85.220	61.620
5	128,773,912	77,637,110	.603	51,136,802	.069	135.720	81.830	53.890

昭和七年六月三日發行  
昭和七年六月一日印刷

鐵 道 省

印刷所 川 口 印刷所

町三丁目二番地  
東京市芝浦



14. 4-76口



\*1200700241317\*

終