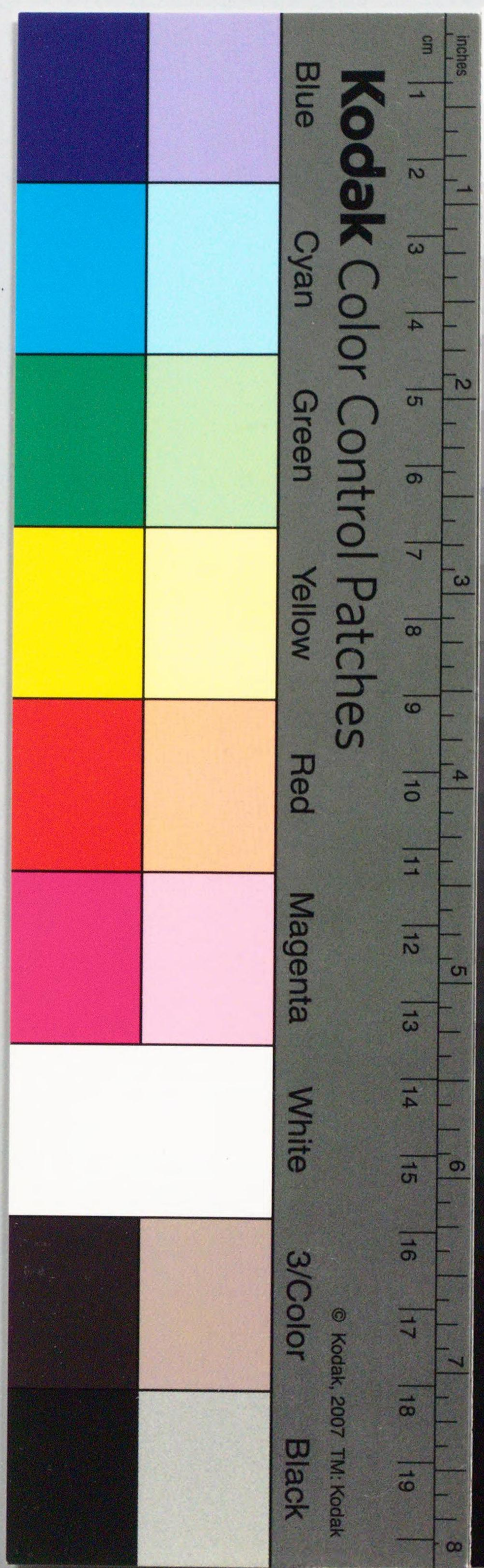


Kodak Gray Scale  
A 1 2 3 4 5 6 M 8 9 10 11 12 13 14 15 B 17 18 19



Kodak Color Control Patches  
Blue Cyan Green Yellow Red Magenta White 3/Color Black



# 官報

昭和二十年一月三十一日  
第五千四百一十一號 水曜日

## 勅令

朕内務部内臨時職員等設置制外五勅令中改正ノ件ヲ裁可シ茲ニ之ヲ公布セシム

### 御名 御璽

昭和二十年一月三十日  
内閣總理大臣 小磯 國昭  
内務大臣 大達 茂雄

勅令第四十一號  
第一條 内務部内臨時職員等設置制中左ノ通改正ス  
第三條ノ四第一項中「屬 專任三十人」ヲ「屬 專任三十五人」ニ改ム  
第四條ノ二 勞務統制ニ伴フ警察事務ニ從事セシムル爲内務省ニ左ノ職員ヲ置キ警保局ニ屬セシム  
内務事務官 專任一人  
第二條 東京都官制中左ノ通改正ス  
第一條中「屬 專任三千九百六十八人」ヲ「屬 專任三千九百六十七人」ニ改ム

## 勅令

第三條 警視廳官制中左ノ通改正ス  
第一條第一項中「事務官 專任三十八人」ヲ「事務官 專任三十五人」ニ改ム  
「警視 專任八十二人」ニ改ム  
第四條 北海道廳官制中左ノ通改正ス  
第一條第一項中「警視 專任十九人」ヲ「警視 專任二十人」ニ改ム  
「專任二百四十九人」ニ改ム

### 御名 御璽

昭和二十年一月三十日  
内閣總理大臣 小磯 國昭  
文部大臣 伯耆兒玉 秀雄

勅令第四十二號  
第一條 文部部内臨時職員設置制中左ノ通改正ス  
第二條ノ二 學徒勤勞ニ關スル事務ニ從事セシムル爲文部省ニ左ノ職員ヲ增置シ總務局、專門教育局、國民教育局及體育局ニ分屬セシム  
勅令第四十一號  
第一條 地方官制中左ノ通改正ス  
第一條第一項中「地方事務官 專任千三百四十八人」ヲ「地方事務官 專任千三百四十八人」ニ改ム  
「地方警視 專任三百六十三人」ニ改ム  
「地方技師 專任二百六十八人」ニ改ム  
「警部 專任七千五百九十九人」ニ改ム  
「警部 專任七千四百一十八人」ニ改ム  
附則 本令ハ公布ノ日ヨリ之ヲ施行ス

## 省令

大東亞省令第三號  
重要輸出品取締法施行規則中左ノ通改正ス  
昭和二十年一月三十一日  
大東亞大臣 重光 葵

### 御名 御璽

昭和二十年二月一日ヨリ之ヲ施行ス  
本令ハ昭和二十年二月一日ヨリ之ヲ施行ス

勅令第四十二號  
第一條 文部部内臨時職員設置制中左ノ通改正ス  
第二條ノ二 學徒勤勞ニ關スル事務ニ從事セシムル爲文部省ニ左ノ職員ヲ增置シ總務局、專門教育局、國民教育局及體育局ニ分屬セシム

## 訓令

警視廳 北海道 府 縣  
國民勤勞勸勵員署 市町村  
昭和十六年此厚生省訓令第九號國民勞務手帳及國民登錄事務取扱規程中左ノ通改正ス  
昭和二十年一月三十一日  
厚生大臣 廣瀬 久忠

### 告示

大藏省告示第三十八號  
朝鮮銀行ハ朝鮮銀行法ニ依リ昭和二十年二月十五日ヨリ左記見本略圖ノ五圓券ヲ發行シ從來ノ銀行券ト共ニ之ヲ併用ス  
昭和二十年一月三十一日  
大藏大臣 石渡 莊太郎

厚生省訓令第一號  
警視廳 北海道 府 縣  
國民勤勞勸勵員署 市町村  
昭和十六年此厚生省訓令第九號國民勞務手帳及國民登錄事務取扱規程中左ノ通改正ス  
昭和二十年一月三十一日  
厚生大臣 廣瀬 久忠



第一項但書ノ指定解除其  
保安林解除  
他  
三三六  
三三七  
三三九  
三三〇  
日本高等學級學校名額變更  
三三六  
三三七  
三三九  
三三〇  
日本高等學級學校名額變更  
三三六  
三三七  
三三九  
三三〇



朝鮮銀行券五圓

現在發行分三同シ (小縫、七寶、分銅、丁子及朝鮮銀行ノ文字並ハ凸凹)

Table with columns for '品名' (Product Name), '規格' (Specification), and '価格' (Price). Lists various types of paper and their prices.

昭和三十二年一月三十一日 水曜日. 農商大臣 島田 俊雄. 農商省告示第六十六號. 關於麵粉及即席粉之價格規定.

農商省告示第六十七號. 關於麵粉及即席粉之價格規定. 農商大臣 島田 俊雄. 關於麵粉及即席粉之價格規定.

農商省告示第六十七號. 關於麵粉及即席粉之價格規定. 農商大臣 島田 俊雄.

農商省告示第六十八號. 關於麵粉及即席粉之價格規定. 農商大臣 島田 俊雄.

Table with columns for '品名' (Product Name), '規格' (Specification), and '價格' (Price). Lists various types of flour and their prices.

農商省告示第六十九號. 關於麵粉及即席粉之價格規定. 農商大臣 島田 俊雄.

農商省告示第七十號. 關於麵粉及即席粉之價格規定. 農商大臣 島田 俊雄.

叙任及辭令

Table of appointments and dismissals. Columns include rank (e.g., 海軍技師, 陸軍中佐), name, and date (e.g., 昭和十九年八月二日). Includes sections for '叙任' (Appointments) and '辭令' (Dismissals).

Main table of appointments and dismissals, continuing from the previous page. Columns include rank, name, and date. Includes sections for '叙任' (Appointments) and '辭令' (Dismissals).

官廳事項

Official notices and administrative matters. Includes items like '處務細則改正' (Correction of administrative regulations) and '死刑執行' (Execution of death sentences).

業報

Industry reports and news. Includes items like '公立青年學校長' (Principal of a public youth school) and '東京地方法院' (Tokyo District Court).

● 産業

臨時日本標準規格 農工業品規格 統一調査會ノ調査報告ヲ經テ左ノ臨時日本標準規格ヲ決定セリ(技術院)

● 貴族院

議案受領 昨三十日衆議院ヨリ左ノ政府提出案ヲ受領セリ 昭和二十年年度歳入歳出總豫算案並昭和二十年年度特別會計歳入歳出豫算案

● 衆議院

議事日程 今三十一日ノ議事日程左ノ如シ 午後三時二十五分開議 船員保險法中改正法律案(政府提出)

● 地方行政

大阪府ニ於テ疎開事業費追加豫算並起債ノ件ヲ本月二十六日臨時府會ヲ召集セリ(大阪府)

● 觀象

東京地震報告 (中央氣象臺) 昭和十九年十二月二十五日午後五時五十分 地震 性質 輕震 急

● 華族世襲財產

左記財產ヲ以テ華族世襲財產設定認可ノ申請アリタルニ依リ該財產ニ關シ權利ヲ有スル者及債權者ハ昭和二十年四月一日マテニ申出ツヘシ

● 工場財團

子爵井伊勝所有 東京海上火災保險株式會社株式第一號第一七三號乃至一七五號丁第一三七號第一七〇號計三百五十七株甲種登錄大東亞戰爭國庫債券と

● 鑛業財團

京城府中區黃金町一丁目百八十番地ノ二日鑛業開發株式會社ヨリ埼玉縣秩父郡大瀨村大字中津川四百二十番地ノ鑛業權開採株式會社秩父鑛業所ニ屬ス

● 告示備付

石川縣羽咋郡羽咋町六番地 立開作兵工家督相續人 同縣同郡上熊野村字米町ノ十七番地

● 華族世襲財產

左記財產ヲ以テ華族世襲財產設定認可ノ申請アリタルニ依リ該財產ニ關シ權利ヲ有スル者及債權者ハ昭和二十年四月一日マテニ申出ツヘシ

● 華族世襲財產

左記財產ヲ以テ華族世襲財產設定認可ノ申請アリタルニ依リ該財產ニ關シ權利ヲ有スル者及債權者ハ昭和二十年四月一日マテニ申出ツヘシ







**內ニ申出無キトキ其債權ハ配當ヨリ  
除斥セルヘク及公告候**  
昭和二十年一月三十一日  
右取極限定 宗田義久  
東京神田區錦町一丁目二十七番地  
右代理人 辯護士 原泰太郎

**失踪宣告**  
本籍東京神田區錦町二丁目五番地  
一最後ノ住所 同都小石川區林町五十六番地  
明治四十二年七月一日生  
右ニ對シ東京郡小石川區高田老松町二十八番地小野清秀ノ申立ニ因リ當區裁判所ハ昭和十九年七月十九日死亡ト看做シ本日失蹤ノ宣告ヲ爲シタリ  
昭和十九年十二月二十日 東京區裁判所

**失踪宣告**  
本籍東京市芝區片町二丁目三番地  
一最後ノ住所 同都芝區川尻久町三丁目二十五番地  
不在者 能村甚太郎  
安政四年二月六日生  
右ニ對シ川崎市幸町一丁目九九番地  
番地能村甚太郎ノ申立ニ因リ當區裁判所ハ昭和十九年六月二十三日死亡ト看做シ本日失蹤ノ宣告ヲ爲シタリ  
昭和十九年十二月二十日 東京區裁判所

**本籍及最後ノ住所 茨城縣龍崎郡下飯村手打千  
九百三十九番地、最後ノ住所不明**  
不在者 小林 シス  
明治三十一年五月七日生  
右ニ對シ東京郡小石川區原町十二番地  
千家莊内小林フミ子ノ申立ニ因リ當區裁判所ハ昭和十九年六月二十三日死亡ト看做シ本日失蹤ノ宣告ヲ爲シタリ  
昭和十九年十二月二十日 東京區裁判所

**本籍及最後ノ住所 茨城縣龍崎郡下飯村手打千  
九百三十九番地、最後ノ住所不明**  
不在者 小林 シス  
明治三十一年五月七日生  
右ニ對シ東京郡小石川區原町十二番地  
千家莊内小林フミ子ノ申立ニ因リ當區裁判所ハ昭和十九年六月二十三日死亡ト看做シ本日失蹤ノ宣告ヲ爲シタリ  
昭和十九年十二月二十日 東京區裁判所

**本籍及最後ノ住所 茨城縣龍崎郡下飯村手打千  
九百三十九番地、最後ノ住所不明**  
不在者 小林 シス  
明治三十一年五月七日生  
右ニ對シ東京郡小石川區原町十二番地  
千家莊内小林フミ子ノ申立ニ因リ當區裁判所ハ昭和十九年六月二十三日死亡ト看做シ本日失蹤ノ宣告ヲ爲シタリ  
昭和十九年十二月二十日 東京區裁判所

**本籍及最後ノ住所 茨城縣龍崎郡下飯村手打千  
九百三十九番地、最後ノ住所不明**  
不在者 小林 シス  
明治三十一年五月七日生  
右ニ對シ東京郡小石川區原町十二番地  
千家莊内小林フミ子ノ申立ニ因リ當區裁判所ハ昭和十九年六月二十三日死亡ト看做シ本日失蹤ノ宣告ヲ爲シタリ  
昭和十九年十二月二十日 東京區裁判所

**本籍及最後ノ住所 茨城縣龍崎郡下飯村手打千  
九百三十九番地、最後ノ住所不明**  
不在者 小林 シス  
明治三十一年五月七日生  
右ニ對シ東京郡小石川區原町十二番地  
千家莊内小林フミ子ノ申立ニ因リ當區裁判所ハ昭和十九年六月二十三日死亡ト看做シ本日失蹤ノ宣告ヲ爲シタリ  
昭和十九年十二月二十日 東京區裁判所

**本籍及最後ノ住所 茨城縣龍崎郡下飯村手打千  
九百三十九番地、最後ノ住所不明**  
不在者 小林 シス  
明治三十一年五月七日生  
右ニ對シ東京郡小石川區原町十二番地  
千家莊内小林フミ子ノ申立ニ因リ當區裁判所ハ昭和十九年六月二十三日死亡ト看做シ本日失蹤ノ宣告ヲ爲シタリ  
昭和十九年十二月二十日 東京區裁判所

**本籍及最後ノ住所 茨城縣龍崎郡下飯村手打千  
九百三十九番地、最後ノ住所不明**  
不在者 小林 シス  
明治三十一年五月七日生  
右ニ對シ東京郡小石川區原町十二番地  
千家莊内小林フミ子ノ申立ニ因リ當區裁判所ハ昭和十九年六月二十三日死亡ト看做シ本日失蹤ノ宣告ヲ爲シタリ  
昭和十九年十二月二十日 東京區裁判所

**本籍及最後ノ住所 茨城縣龍崎郡下飯村手打千  
九百三十九番地、最後ノ住所不明**  
不在者 小林 シス  
明治三十一年五月七日生  
右ニ對シ東京郡小石川區原町十二番地  
千家莊内小林フミ子ノ申立ニ因リ當區裁判所ハ昭和十九年六月二十三日死亡ト看做シ本日失蹤ノ宣告ヲ爲シタリ  
昭和十九年十二月二十日 東京區裁判所

**本籍及最後ノ住所 茨城縣龍崎郡下飯村手打千  
九百三十九番地、最後ノ住所不明**  
不在者 小林 シス  
明治三十一年五月七日生  
右ニ對シ東京郡小石川區原町十二番地  
千家莊内小林フミ子ノ申立ニ因リ當區裁判所ハ昭和十九年六月二十三日死亡ト看做シ本日失蹤ノ宣告ヲ爲シタリ  
昭和十九年十二月二十日 東京區裁判所

**九州配電株式會社  
(舊九州電力株式會社)  
第二次抽籤償還公告**

金拾八萬五千圓也  
昭和二十年一月拾日

株券失効公告中訂正  
昭和二十年一月九日本欄株券失効公告中左記ノ通り訂正ス

一 甲第壹九八號八代市迎町川本正 一 甲第壹九八  
一 甲第壹九七號八代市迎町川本正 一 甲第壹九八  
一 甲第壹九六號八代市迎町川本正 一 甲第壹九八  
一 甲第壹九五號八代市迎町川本正 一 甲第壹九八  
一 甲第壹九四號八代市迎町川本正 一 甲第壹九八  
一 甲第壹九三號八代市迎町川本正 一 甲第壹九八  
一 甲第壹九二號八代市迎町川本正 一 甲第壹九八  
一 甲第壹九一號八代市迎町川本正 一 甲第壹九八  
一 甲第壹九〇號八代市迎町川本正 一 甲第壹九八

當 籤 番 號	
壹萬圓券 (拾枚)	604 630
壹萬圓券 (拾枚)	406 423
壹萬圓券 (拾枚)	336 358
壹萬圓券 (拾枚)	253 265
壹萬圓券 (拾枚)	168 183
壹萬圓券 (拾枚)	220 204
壹萬圓券 (拾枚)	251 219
壹萬圓券 (拾枚)	259

昭和二十年一月 九州配電株式會社

**南滿洲鐵道株式會社  
第百拾參回債募集**

發行額 五千萬圓

代用拂込  
昭和二十年一月十五日

申込期間  
昭和二十年一月十五日

申込場所  
東京、神戶、大阪、名古屋、北九州、青森、盛岡、弘前、秋田、岩手、山形、福島、茨城、千葉、埼玉、群馬、栃木、山梨、長野、岐阜、富山、石川、福井、滋賀、京都、大阪、兵庫、奈良、和歌山、鳥取、徳島、高松、香川、岡山、広島、山口、福岡、佐賀、長門、熊本、大分、宮崎、鹿児島、沖縄

**臨時株主總會召集公告**

來ル二月二十日(火曜)午前十時ヨリ東京郡龍崎町區丸ノ内三丁目四番地有樂館本會議室ニ於テ左記ノ事項ニ付當社臨時株主總會開會可致候間出席被下度此段公告候也  
追而本總會召集令ノ場合ハ解除ノ翌日同時刻同所ニ於テ開會以テ後右ニ準ジ開會可致候

昭和二十年一月三十日

臨時株主總會召集公告  
東京郡龍崎町區丸ノ内三丁目四番地 有樂館本會議室

**株主各位  
會議ノ目的事項  
第一號議案 退任理事ニ付補選任ノ件  
第二號議案 退任理事ニ對シ慰勞金贈呈ノ件**

以上

**株券提出公告**

當會社ハ昭和二十年一月二十五日臨時株主總會ノ決議ニヨリ株式會社名取製作所ト合併シテ新會社トシテ其ノ權利義務ヲ承繼シテ存続シ株式會社清洲機械製作所ト解散スルコトニ決議シ候ニ付右合併ニ御同意アル債權者ハ本公告ノ日ヨリ二箇月以内ニ其ノ旨御申出相成度商法ノ規定ニ依リ此段公告候也

昭和二十年一月三十一日

東京郡龍崎町區丸ノ内三丁目四番地  
株式會社清洲機械製作所

**日本木材株式會社**

本社東京市芝區片町二丁目三番地  
本社東京市芝區片町二丁目三番地  
本社東京市芝區片町二丁目三番地

昭和二十年一月三十日  
日本木材株式會社  
社長 村上 富太郎

**朝鮮銀行發券發行週報**

一 資本總額 金一億圓  
一 公積金 金一千萬圓  
一 發行年日 昭和十五年八月一日  
一 發行所 朝鮮銀行發券發行局  
一 最新及最終株式名義人 安松勝雄  
一 東京郡龍崎町區丸ノ内三丁目二番地  
一 右代表者取締役 藤田 政輔  
一 右代理人 村上 敬二

**除權判決**

昭和十九年(一)第一二三號  
東京郡龍崎町區丸ノ内三丁目八  
七十七番地 申立人 安松勝雄  
右代理人 辯護士 三谷錦太郎  
別紙目錄表示ノ株式ニ付申立人ノ申立ニ因リ公示催告ヲ爲シタル處昭和十九年二月二十二日午前十時ノ期日迄ニ權利ヲ届出テ且右株式ヲ提出スルモノノキリ以テ申立人ノ申立ニ基キ前記株式ノ無効ヲ宣言ス

昭和十九年十二月二十三日  
東京區裁判所第九民事部  
除權判決



定時株主總會通知公告  
 陳考來ル一月三十一日午前十時  
 志太郡津町城之腰百拾五番地  
 昭昭和漁業株式會社ニ於テ定  
 時株主總會開キ左記事項ニ付  
 御決議相願度候間御出席被下度  
 此段御通知申上候  
 追而當日空襲警報發令ノ場合  
 ハ其ノ解除ノ翌日同時刻ニ延  
 期シ同場所ニ於テ開催致ス可  
 其ノ日以降同様ノ場合ハ右ニ  
 準ジ順延開催可仕候  
 昭和二十年一月十三日  
 靜岡縣志太郡津町城之  
 腰一五ノ一  
 昭昭和漁業株式會社  
 代表取締役 山口忠五郎

會社合併公告  
 昭和二十年一月十六日開催ノ下  
 記各會社ノ株主總會ニ於テ甲會  
 社ハ乙會社ヲ吸收合併シ其資本  
 金ニ付キ壹萬參千圓ノ増資ヲ  
 爲シ新株ヲ發行シ乙會社株式壹  
 千株ニ對シ新株貳百株ヲ交付シ  
 乙會社ヲ消滅セシムルコト、相  
 成候間異議アル債權者ハ本公告  
 ノ日ヨリ貳ヶ月以内ニ御申出有  
 之度及公告候也  
 大阪市西區土佐堀通壹丁  
 目壹番地  
 甲 株式會社大同生命保健會  
 取締役 平澤 眞  
 乙 昭昭和厚生株式會社  
 清算人 廣瀬澄平

明治三十五年第三種郵便物認可  
 三月三十一日

### 債券元金並利金失効公告

下記債券並利金ハ來月限りニテ失効ニ付至急支拂方  
 御請求相成度候 ◎昭和5年1月當銀債券

復貯 興券	36422	73221	13860	77008	33525	51157	48723	53118	26515	43471
5	36451	76822	13947	80442	34894	51976	52279	53654	31203	51763
	36501	77295	16024	80936	20	53089	53692	55874	31837	51803
	36531	77588	18085	82571	20	53702	63225	57312	32502	54285
	37803	79340	18381	85099	4785	54038	66820	58401	32746	71039
3446	38231	79464	22084	85455	6541	54661	68550	60023	32795	78259
3943	38905	80886	22169	86173	9088	54901	70868	62794	35917	79017
5473	40462	81244	22515	86724	14408	59049	75336	63219	36941	82467
7094	41075	81611	23042	87239	19947	59743	98488	63659	37003	86002
7219	41732	82021	23751	90120	22159	61018	98743	63748	38401	88754
8229	42660	82355	24821	90785	22965	61232	63769	38672	29760	
8617	42717	82696	24856	90906	26153	63082	80	64043	39003	
8652	44206	82898	28706	92858	27702	63236	48667	52397	04	劃引
8677	44309	83290	30867	93608	31970	66084	22506	67738	42341	2
10666	44312	84042	30921	93757	32481	66247	41566	69655	43155	
11038	45038	84234	30987	94065	32482	67291	47477	70080	44214	2998
11132	45685	84252	32137	95303	33600	67320	62287	70157	44240	6794
12145	46000	85595	32442	97585	36525	68367	65707	16446	44445	7540
12350	46732	87198	33074	98097	37708	69514	66177	19124	46263	8484
13533	46864	87603	33264	99250	45850	72082	77337	76622	48057	23866
13797	47375	89728	33367	99671	58983		10615	80152	48177	34936
14003	47554	90603	34747		59349		11493	80721	48808	35448
15360	47730	93233	37372		59556	9873	13074	81225	57380	38511
15563	48576	93338	39468		74743	18720	15659	81387	59281	38957
16000	48630	93825	39651		75801	19678	17973	81528	59317	40300
16363	48642	93991	40658		20685	13227	231	18607	81837	59458
16752	49234	94376	40907		57668	85182	29413	18708	81905	59911
17123	49468	95405	41002		57678	86914	30992	18752	82340	61877
17367	50025	95517	42041		87353	38958	19046	83621	65654	56275
17859	51156	95587	43574		20021	94249	39443	19839	91557	68130
17999	51194	97667	44396		40953		49839	19890	99323	68374
19479	51461	97691	45437		28		51355	20249	68520	62863
20153	52440	99365	45546		12		2617	64274	25008	89
20996	53223		45712		22403		6251	25070	1077	76199
21616	53786		46501		24103		8816	31240	6607	78767
21629	55793		46806		31650		9281	3953	32759	6752
21776	57657		46929		32274		14774	26708	34356	9297
21947	57827		47024		44975		14815	38891	34839	16327
25795	59655		48090				15435	44002	36290	16484
25864	59754		49460				18143			
27118	61786		53966		2666		18736	58	36883	17138
27322	62284		54607		25250		6237	36934	17534	9587
27537	64061		56581		26627		6686	39155	17750	9721
28441	64091		57996		31951		25852	20200	39448	18215
29019	64160		60771		35377		40137	25344	45984	18481
32234	65605		65535		36059		41947	31102	48144	18693
32323	66483		66872		41908		43638	31932	49742	19885
33766	69744		72537		43591		44023	38456	50917	21826
33807	70442		12656		74871		44211	39725	51350	23341
34057	70479		12925		75920		45139	43340	51552	24087
34788	72666		12948		75959		50545	45411	52513	24687

昭和15年(明治73年相當)2月渡勸業債券利並  
 特別報國債券  
 昭和5年(大正19年)1月渡復興貯蓄債券並利金

昭和19年2月1日

株式會社 日本勸業銀行

### 抽籤及償還豫告

來ル2月1日午前9時ヨリ當行内ニ於テ下記債券ノ抽籤  
 ヲ執行可致候 尙防空警報下ニ於ケル債券償還抽籤執行  
 ニ付テハ下記ノ通り取計可致候

- 抽籤執行開始以前ニ防空警報發令サレ當日午前7  
 時迄ニ解除ニナラザル場合ハ既定日時ニ執行セズ  
 右警報解除アリタル日ノ翌日午前9時ヨリ執行可  
 致候
- 抽籤執行中ニ右警報發令サレタル場合ハ直ニ中止  
 シ抽籤未了ノモノハ前項ニ準ジ執行可致候

種類	同號別	組數	割増	金	種類	同號別	組數	償還元金
戰時報國債券	第5回	47	962,500	圓	愛媛縣農工債券	第156回	—	25,000
報國債券	第10回	15	318,000	圓	滋賀縣農工債券	第92回	—	25,000
戰時貯蓄債券	第5回	86	390,000	圓	第95回	—	30,000	
貯蓄債券	第17回	58	504,000	圓	第107回	—	25,000	
勸業債券	第1回	10	60,000	圓	第113回	—	20,000	
第2回	10	60,000	圓	福島縣農工債券	第160回	—	100,000	
第18回	30	180,000	圓	第205回	—	50,000		
第24回	36	168,000	圓	茨城縣農工債券	第131回	—	25,000	
第26回	2	22,500	圓	第149回	—	30,000		
第30回	2	22,500	圓	第165回	—	60,000		
第67回	7	35,000	圓	神奈川縣農工債券	第171回	—	40,000	
第72回	6	30,000	圓	第172回	—	35,000		
第74回	10	50,000	圓	第173回	—	40,000		
第76回	12	60,000	圓	第174回	—	40,000		
第12回	5	50,000	圓	第175回	—	40,000		
第126回	—	170,000	圓	第176回	—	15,000		
第131回	—	400,000	圓	愛知縣農工債券	第149回	—	20,000	
第135回	—	300,000	圓	第152回	—	30,000		
第136回	—	200,000	圓	第154回	—	20,000		
第137回	—	200,000	圓	岡山縣農工債券	第132回	—	50,000	
東京府農工債券	第161回	—	12,000	第153回	—	30,000		
濃飛農工債券	第102回	—	20,000	下記債券ノ殘額全部ヲ 償還可致候				
第103回	—	30,000	圓	3月1日償還				
大阪農工債券	第90回	—	200,000	種類同號別 組數 償還元金				
				特別報國債券				
				第8回	80	4,466,747	圓	

定額 一圓十錢 二圓十錢 三圓十錢 四圓十錢 五圓十錢 六圓十錢 七圓十錢 八圓十錢 九圓十錢 十圓十錢 十一圓十錢 十二圓十錢 十三圓十錢 十四圓十錢 十五圓十錢 十六圓十錢 十七圓十錢 十八圓十錢 十九圓十錢 二十圓十錢 二十一圓十錢 二十二圓十錢 二十三圓十錢 二十四圓十錢 二十五圓十錢 二十六圓十錢 二十七圓十錢 二十八圓十錢 二十九圓十錢 三十圓十錢 三十一圓十錢 三十二圓十錢 三十三圓十錢 三十四圓十錢 三十五圓十錢 三十六圓十錢 三十七圓十錢 三十八圓十錢 三十九圓十錢 四十圓十錢 四十一圓十錢 四十二圓十錢 四十三圓十錢 四十四圓十錢 四十五圓十錢 四十六圓十錢 四十七圓十錢 四十八圓十錢 四十九圓十錢 五十圓十錢 五十一圓十錢 五十二圓十錢 五十三圓十錢 五十四圓十錢 五十五圓十錢 五十六圓十錢 五十七圓十錢 五十八圓十錢 五十九圓十錢 六十圓十錢 六十一圓十錢 六十二圓十錢 六十三圓十錢 六十四圓十錢 六十五圓十錢 六十六圓十錢 六十七圓十錢 六十八圓十錢 六十九圓十錢 七十圓十錢 七十一圓十錢 七十二圓十錢 七十三圓十錢 七十四圓十錢 七十五圓十錢 七十六圓十錢 七十七圓十錢 七十八圓十錢 七十九圓十錢 八十圓十錢 八十一圓十錢 八十二圓十錢 八十三圓十錢 八十四圓十錢 八十五圓十錢 八十六圓十錢 八十七圓十錢 八十八圓十錢 八十九圓十錢 九十圓十錢 九十一圓十錢 九十二圓十錢 九十三圓十錢 九十四圓十錢 九十五圓十錢 九十六圓十錢 九十七圓十錢 九十八圓十錢 九十九圓十錢 一百圓十錢