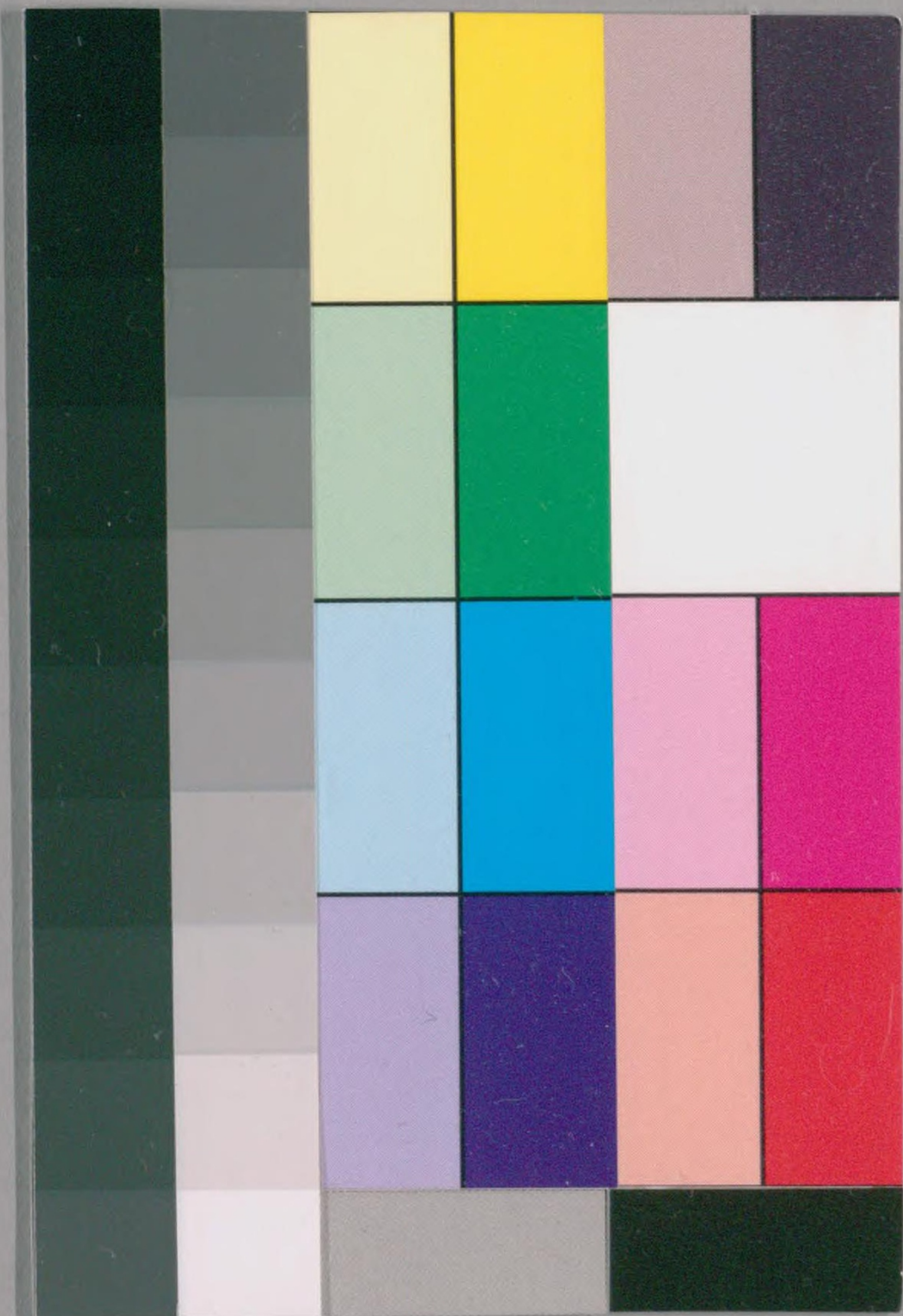


大學星學子局

明治五年壬申頒曆

文部省  
天文局

18



明治五年壬午のえのろ乃天保壬寅元曆虚宿凡三百五十五日

大なるころの方 け方むろひて方は  
但本をさうす

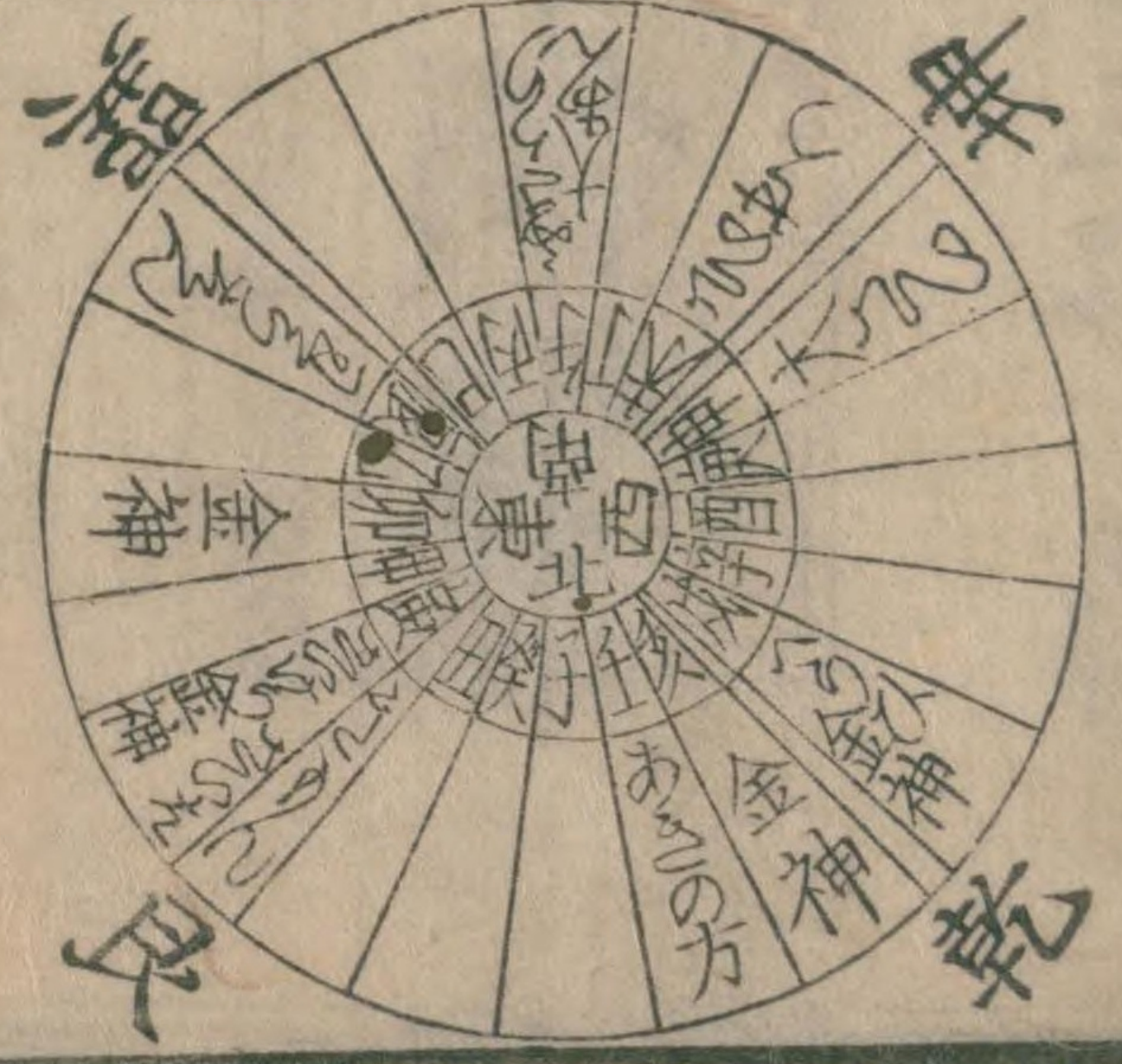
大なるえむまの方 三年あころり

大おんむまの方 け方むろひて  
さんをせす



歳徳金神

あこの方とくう  
いねのろ  
むろひて  
け方むろひて  
さんをせす



去公 春はうま夏はりと  
秋は井冬はにを

こころの方 むろひて  
あこの方とくう

こころの方 け方あり  
よめとくす

こころの方 むろひて  
け方あり

こころの方 むろひて  
け方あり

正月小建壬寅 角宿值月 牛宿金曜值朔日

こころの方 むろひて  
け方あり

こころの方 むろひて  
け方あり

こころの方 むろひて  
け方あり

正月小 二月大 三月小  
四月大 五月大 六月小  
七月大 八月大 九月小  
十月大 十一月小 十二月大

月



四	火	火	辰巳日
五	木	辰巳日	辰巳日
六	火	辰巳日	辰巳日
七	金	辰巳日	辰巳日
八	木	辰巳日	辰巳日
九	火	辰巳日	辰巳日
十	土	辰巳日	辰巳日

雨水正月申中夕七時日の出百金

十一	火	辰巳日	辰巳日
十二	木	辰巳日	辰巳日
十三	土	辰巳日	辰巳日
十四	金	辰巳日	辰巳日
十五	火	辰巳日	辰巳日
十六	木	辰巳日	辰巳日
十七	土	辰巳日	辰巳日
十八	金	辰巳日	辰巳日
十九	火	辰巳日	辰巳日
二十	木	辰巳日	辰巳日

啓蛰二月廿二日申時三刻日の出百金

廿一	火	辰巳日	辰巳日
廿二	木	辰巳日	辰巳日
廿三	土	辰巳日	辰巳日
廿四	金	辰巳日	辰巳日
廿五	火	辰巳日	辰巳日
廿六	木	辰巳日	辰巳日
廿七	土	辰巳日	辰巳日
廿八	金	辰巳日	辰巳日
廿九	火	辰巳日	辰巳日
三十	木	辰巳日	辰巳日

二月大 建癸卯 亢宿 女土

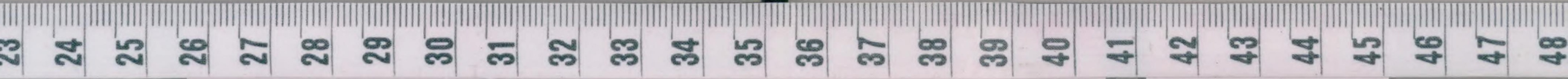
一	二	三	四	五	六	七	八	九	十
土	火	木	水	火	土	火	金	火	木
廿一日	廿二日	廿三日	廿四日	廿五日	廿六日	廿七日	廿八日	廿九日	三十日
●									
天あんとく日あつちやく	天あんとく日あつちやく	天あんとく日あつちやく	天あんとく日あつちやく	天あんとく日あつちやく	天あんとく日あつちやく	天あんとく日あつちやく	天あんとく日あつちやく	天あんとく日あつちやく	天あんとく日あつちやく

春分月中昼八時七分の出皆空 夜五十一刻 六空 夜五十五刻

一	二	三	四	五	六	七	八	九	十
木	土	火	金	土	火	金	土	火	木
廿一日	廿二日	廿三日	廿四日	廿五日	廿六日	廿七日	廿八日	廿九日	三十日
●									
天あんとく日あつちやく	天あんとく日あつちやく	天あんとく日あつちやく	天あんとく日あつちやく	天あんとく日あつちやく	天あんとく日あつちやく	天あんとく日あつちやく	天あんとく日あつちやく	天あんとく日あつちやく	天あんとく日あつちやく

清明月廿七日暮時分食の出皆空 夜五十二刻余 六空 夜五十七刻半

一	二	三	四	五	六	七	八	九	十
木	土	火	金	土	火	金	土	火	木
廿一日	廿二日	廿三日	廿四日	廿五日	廿六日	廿七日	廿八日	廿九日	三十日
●									
天あんとく日あつちやく	天あんとく日あつちやく	天あんとく日あつちやく	天あんとく日あつちやく	天あんとく日あつちやく	天あんとく日あつちやく	天あんとく日あつちやく	天あんとく日あつちやく	天あんとく日あつちやく	天あんとく日あつちやく









六月小建丁未尾宿 胃土のう

母倉こころ入字うまぬつゝの  
神は母倉天火らりやあめつゝ

小暑有せつ明時交身鳥目全  
昼五十九刻半 夜四十刻半  
空空 昼六十四刻 夜三十四刻余

三十一のうまぬつゝ  
四十二のうまぬつゝ  
五十三のうまぬつゝ  
六十四のうまぬつゝ  
七十五のうまぬつゝ  
八十六のうまぬつゝ  
九十七のうまぬつゝ  
十のうまぬつゝ

土 火 木 火 土  
ま日 初伏 百歩 一  
ちのうまぬつゝ日

天あん母倉けんあへん  
神は大人あつちのうまぬつゝ

公えのあまのちのうまぬつゝ日

天あん月とくちのうまぬつゝ

天あん五むじあへん日めつゝ

くま日ちのうまぬつゝ日

土中伏

大あまのうまぬつゝ

神は大人あつちのうまぬつゝ

月とく大人あつちのうまぬつゝ

ちのうまぬつゝ

百歩

天あん母倉けんあへん日

天あん母倉けんあへん日











土月小 建壬子 虚宿 星日あり

一	二	三	四	五	六	七	八	九	十
土	木	火	土	木	火	土	木	火	土
●									
十八	十九	二十	二十一	二十二	二十三	二十四	二十五	二十六	二十七
十八	十九	二十	二十一	二十二	二十三	二十四	二十五	二十六	二十七

冬至月廿二日 曉時空谷の鳥見 空 昼四十六刻 夜五十四刻

一	二	三	四	五	六	七	八	九	十
金	土	火	金	土	木	火	金	土	木
●									
十八	十九	二十	二十一	二十二	二十三	二十四	二十五	二十六	二十七
十八	十九	二十	二十一	二十二	二十三	二十四	二十五	二十六	二十七

冬至月中夜時七分日の出日 空 昼四十刻余 夜五十四刻余



正月大 建癸丑 危宿 張月より

一 卯月ののいし

金

大晦り天あへちし日あめのりは

二 卯月ののねし

木

八世のちめくろ日

三 卯月のののそ

木

廿日天あへく日入學あの日

四 卯月ののし

水

廿二日入學あの日

五 卯月ののつ

水

廿四日入學あの日

六 卯月ののつ

土

廿六日入學あの日

七 卯月ののつ

土

廿八日入學あの日

小寒青廿日昼時分谷の湯 全 昼四十刺半 六 全 全 昼四十六刺 夜五十四刺

八 卯月ののつ

火

廿九日卯あ

九 卯月ののつ

火

三十日卯あ

十 卯月ののつ

木

百廿一日卯あ

十一 卯月ののつ

木

百廿二日卯あ

十二 卯月ののつ

水

廿三日卯あ

十三 卯月ののつ

水

廿四日卯あ

十四 卯月ののつ

金

廿五日卯あ

十五 卯月ののつ

金

百廿六日卯あ

十六 卯月ののつ

火

天あへく正月とあめは

十七 卯月ののつ

火

天あへく五日とあめ日大く旦地火

十八 卯月ののつ

木

どち朝五時交母倉ちら日あめ旦地火

十九 卯月ののつ

木

母倉月とくすく正月とあめは

二十 卯月ののつ

土

十八日卯あ

二十一 卯月ののつ

土

廿一日卯あ

二十二 卯月ののつ

金

廿二日卯あ

大寒正月中明時分日の湯 全 昼四十一刺半 余 六 全 全 昼四十七刺 夜五十八刺 余 六 全 全 夜五十三刺

二十三 卯月ののつ

金

めりゆん

二十四 卯月ののつ

火

月とくち日

二十五 卯月ののつ

火

廿三日卯あ

二十六 卯月ののつ

水

廿四日卯あ

二十七 卯月ののつ

水

廿六日卯あ

二十八 卯月ののつ

土

廿八日卯あ

二十九 卯月ののつ

土

三十日卯あ

三十 卯月ののつ

金

天あへく大く旦地火

明治五

明治四年出

弘曆者

大阪

松浦善右衛門

大正  
 四年  
 出  
 弘  
 曆  
 者  
 大  
 阪  
 松  
 浦  
 善  
 右  
 衛  
 門



国立国会図書館

タイトル『〔大阪小本曆〕』 請求記号 寄別12-6-18

ガラス使用