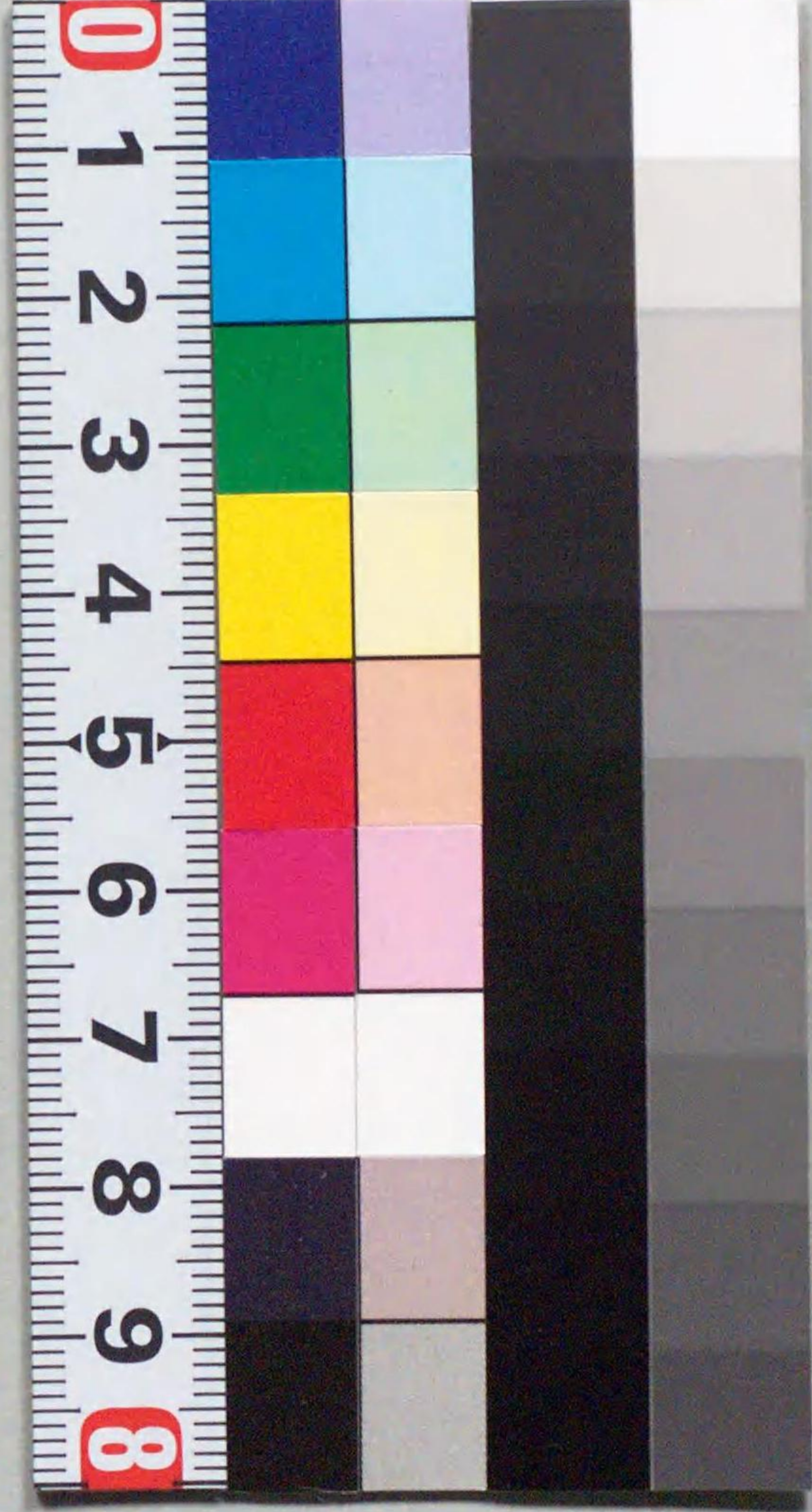


VF7-W109



明治三庚午曆



四〇〇りののひじとろ土

大毒り日月とく

立春背せ朝時八日陽身金

昼四十五刻半 夜五十四刻半
六分金 昼五十一刻半 夜四十九刻半

五〇〇りののひじとろ金

● 此は天毒りろくのひじとろ

六〇〇りののひじとろ金

十一

七〇〇りののひじとろ火

● 細倉大ら五ちろ日

八〇〇りののひじとろ火

田倉月とく天火ゆとくは

九〇〇りののひじとろ火

大毒りきと日ちひとろちろ

一〇〇〇りののひじとろ土

天一年のひじとろ

一〇〇〇りののひじとろ土

大毒り天おんまそとろは

一〇〇〇りののひじとろ金

天おんまそとろ日

一〇〇〇りののひじとろ金

月とく日おんまそとろは

一五〇〇りののひじとろ土

● 此は天毒り天おんまそとろは

一六〇〇りののひじとろ土

天おんまそとろ日

一七〇〇りののひじとろ土

十方とれ二大毒りとく日

一八〇〇りののひじとろ土

十一

雨水背中今曉七時分日身金

昼四十五刻半 夜五十四刻半
六分金 昼五十一刻半 夜四十九刻半

一八〇〇りののひじとろ土

大毒り母倉大ら五ちろ日

一九〇〇りののひじとろ土

母倉天火らろく入とろとろは

二〇〇〇りののひじとろ土

きとちのそ井おろく日

二〇〇〇りののひじとろ土

とく日つちとろ日

二一〇〇りののひじとろ土

● 此は天毒り五と日本とろは

二二〇〇りののひじとろ土

ちろ日おんまそとろは

二三〇〇りののひじとろ土

大毒り五と日

二四〇〇りののひじとろ土

月とく日おんまそとろは

三月大 建庚辰

箕宿 亢金のり

一ノひののり

天初天火らうり

二ノひののり

大五五五五五五

三ノひののり

大五五五五五五

四ノひののり

大五五五五五五

五ノひののり

大五五五五五五

清明言せ朝時

辰五十四刻余 夜四十二刻半

六ノひののり

大五五五五五五

七ノひののり

大五五五五五五

八ノひののり

大五五五五五五

九ノひののり

大五五五五五五

十ノひののり

大五五五五五五

十一ノひののり

大五五五五五五

十二ノひののり

大五五五五五五

十五ノひののり
十六ノひののり
十七ノひののり
十八ノひののり
十九ノひののり
廿ノひののり

天初ちうり日ののり
大五五五五五五
大五五五五五五
大五五五五五五
大五五五五五五
大五五五五五五

穀雨言中晝八時

辰五十四刻半 夜四十五刻半

廿一ノひののり

大五五五五五五

廿二ノひののり

大五五五五五五

廿三ノひののり

大五五五五五五

廿四ノひののり

大五五五五五五

廿五ノひののり

大五五五五五五

廿六ノひののり

大五五五五五五

廿七ノひののり

大五五五五五五

廿八ノひののり

大五五五五五五

四月小

建辛巳

斗宿

房日より

二〇〇ひのののぢとろ火

月とく

二〇〇ひののいねとろ木

半令

あ〜日

二〇〇ひののいねとろ木

● 糸〜

四〇〇ひののいねとろ土

—

五〇〇ひののいねとろ金

—

六〇〇ひののいねとろ金

大まう冊倉あ〜日めら〜つあ〜うは

立夏四月廿二今曉七時入息の書目金

登五十六刻半

夜四十三刻半

夜三十八刻

七〇〇ひののいねとろ金

● 糸は冊倉入息〜

八〇〇ひののいねとろ火

大まう

九〇〇ひののいねとろ火

● 大まう〜日あ〜日

十〇〇ひののいねとろ土

大まう〜日あ〜日

十一〇〇ひののいねとろ土

大まう〜日あ〜日

十二〇〇ひののいねとろ金

大まう〜日あ〜日

十三〇〇ひののいねとろ金

大まう〜日あ〜日

十五〇〇ひののいねとろ金

● 糸は太まう大まう〜日あ〜日

十六〇〇ひののいねとろ土

● 糸は太まう大まう〜日あ〜日

十七〇〇ひののいねとろ土

● 糸は太まう大まう〜日あ〜日

十八〇〇ひののいねとろ土

● 糸は太まう大まう〜日あ〜日

十九〇〇ひののいねとろ土

● 糸は太まう大まう〜日あ〜日

二十〇〇ひののいねとろ土

● 糸は太まう大まう〜日あ〜日

小満四月廿二今曉七時入息の書目金

登五十八刻余

夜四十刻余

夜二十六刻

二〇〇ひののいねとろ火

● 糸は太まう大まう〜日あ〜日

三〇〇ひののいねとろ火

● 糸は太まう大まう〜日あ〜日

四〇〇ひののいねとろ木

● 糸は太まう大まう〜日あ〜日

五〇〇ひののいねとろ木

● 糸は太まう大まう〜日あ〜日

六〇〇ひののいねとろ木

● 糸は太まう大まう〜日あ〜日

七〇〇ひののいねとろ土

● 糸は太まう大まう〜日あ〜日

八〇〇ひののいねとろ土

● 糸は太まう大まう〜日あ〜日

九〇〇ひののいねとろ金

● 糸は太まう大まう〜日あ〜日

六月小 建癸未 女宿 箕水杓

一 二 三 四 五 六 七 八 九 十 十一 十二

十三 十四 十五 十六 十七 十八 十九 二十 廿一 廿二 廿三 廿四

廿五 廿六 廿七 廿八 廿九 三十

小暑有せつ冬時四各の出る日

初伏 大暑 天おん大ら豆地火

大暑 天おんちう日

母倉月とく 丑の日のうらみ

母倉天火らう かくのち

大暑 朝五時五分 入ら急日ちう日

大暑 ちう日

大暑 ちう日

大暑 ちう日

大暑 ちう日

大暑 ちう日

大暑 ちう日

大暑 ちう日

大暑 ちう日

開板所

伊勢屋半右衛門

