

特67

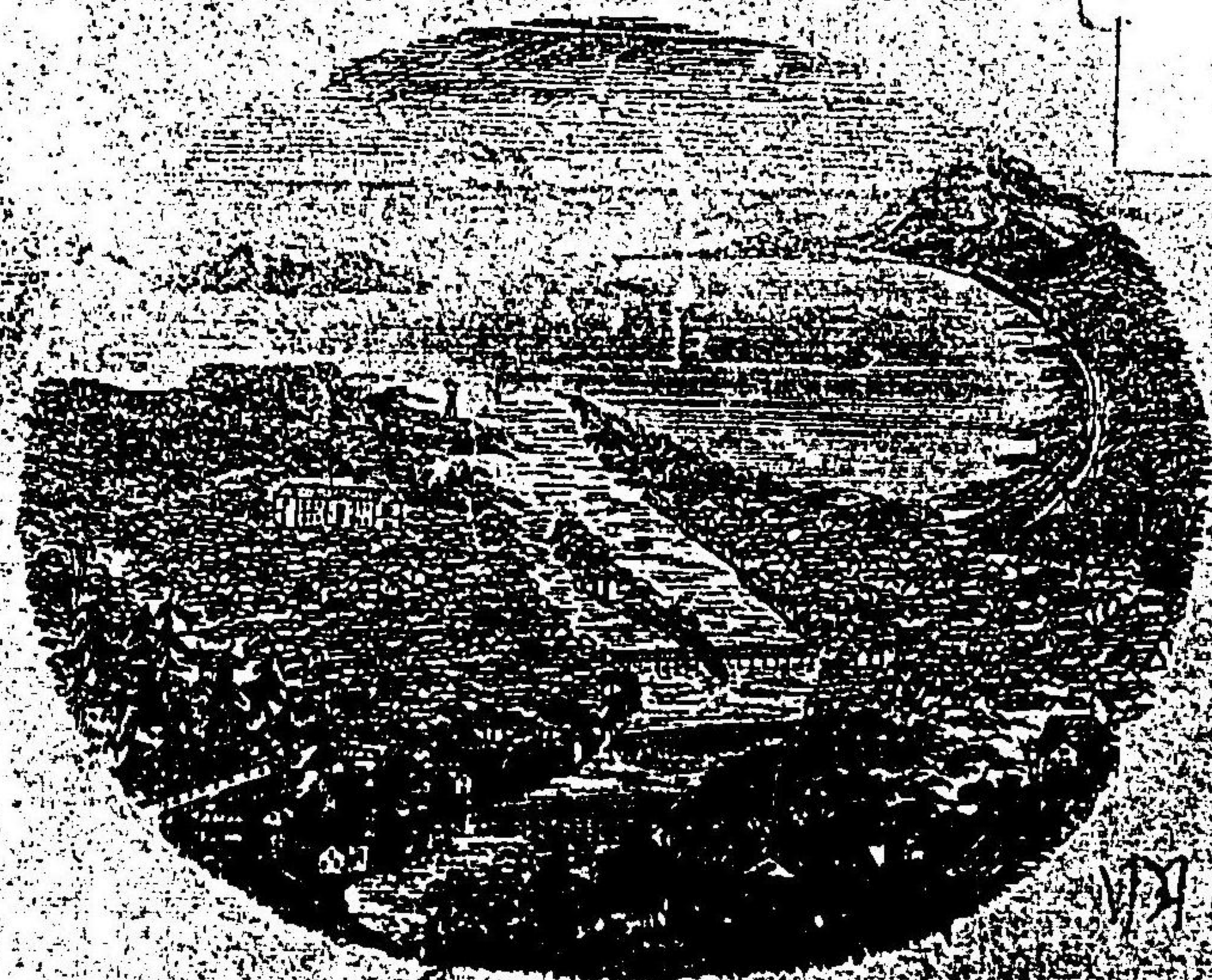
輯編石琴森

519

圖地本日用學

圖附畧誌地本日

一本



肆書阪大
版出七龜原梅

成刻月一年十治明

027076-000-2

特67-519

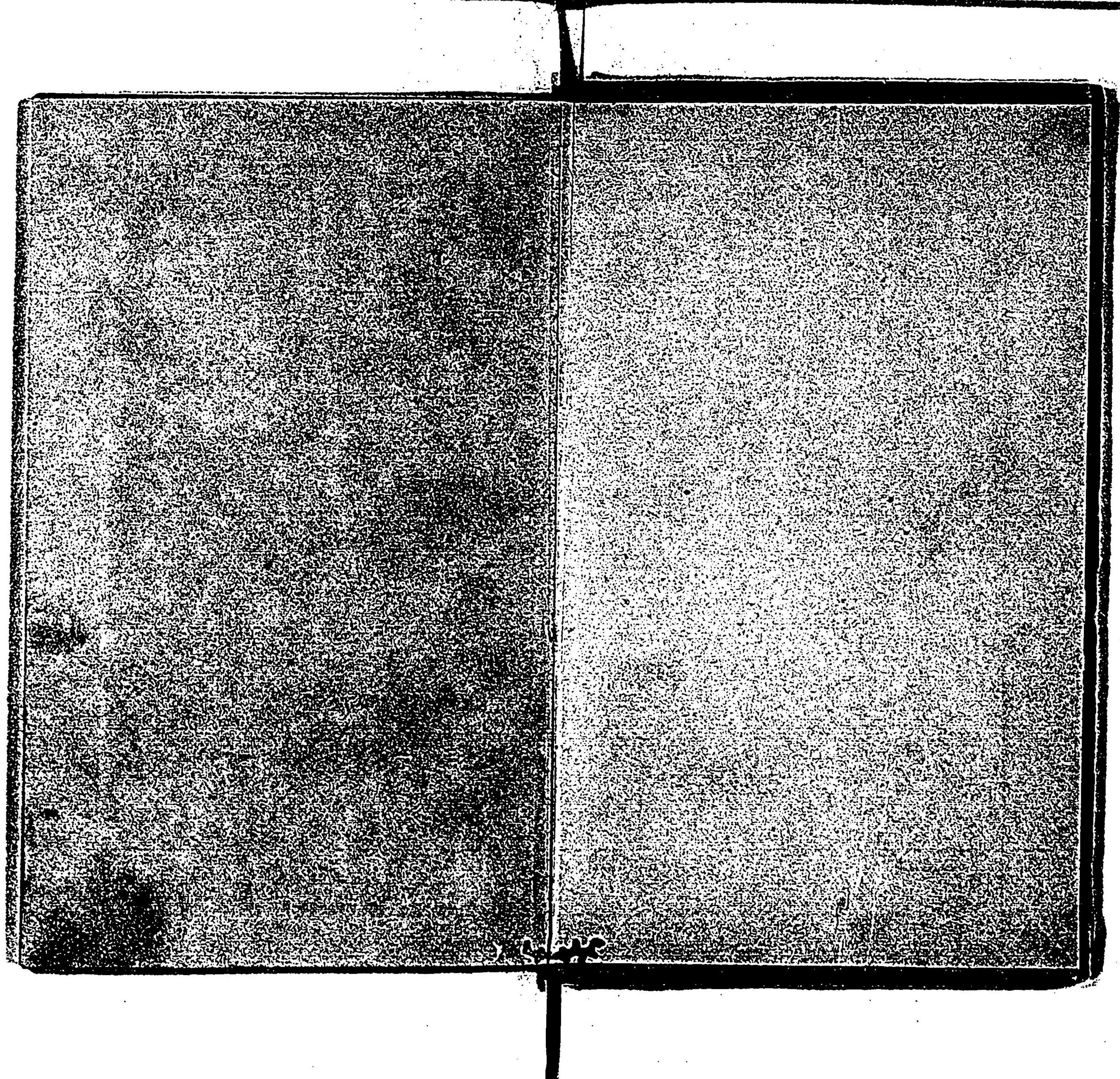
小学用日本地図

森 琴石 / 編

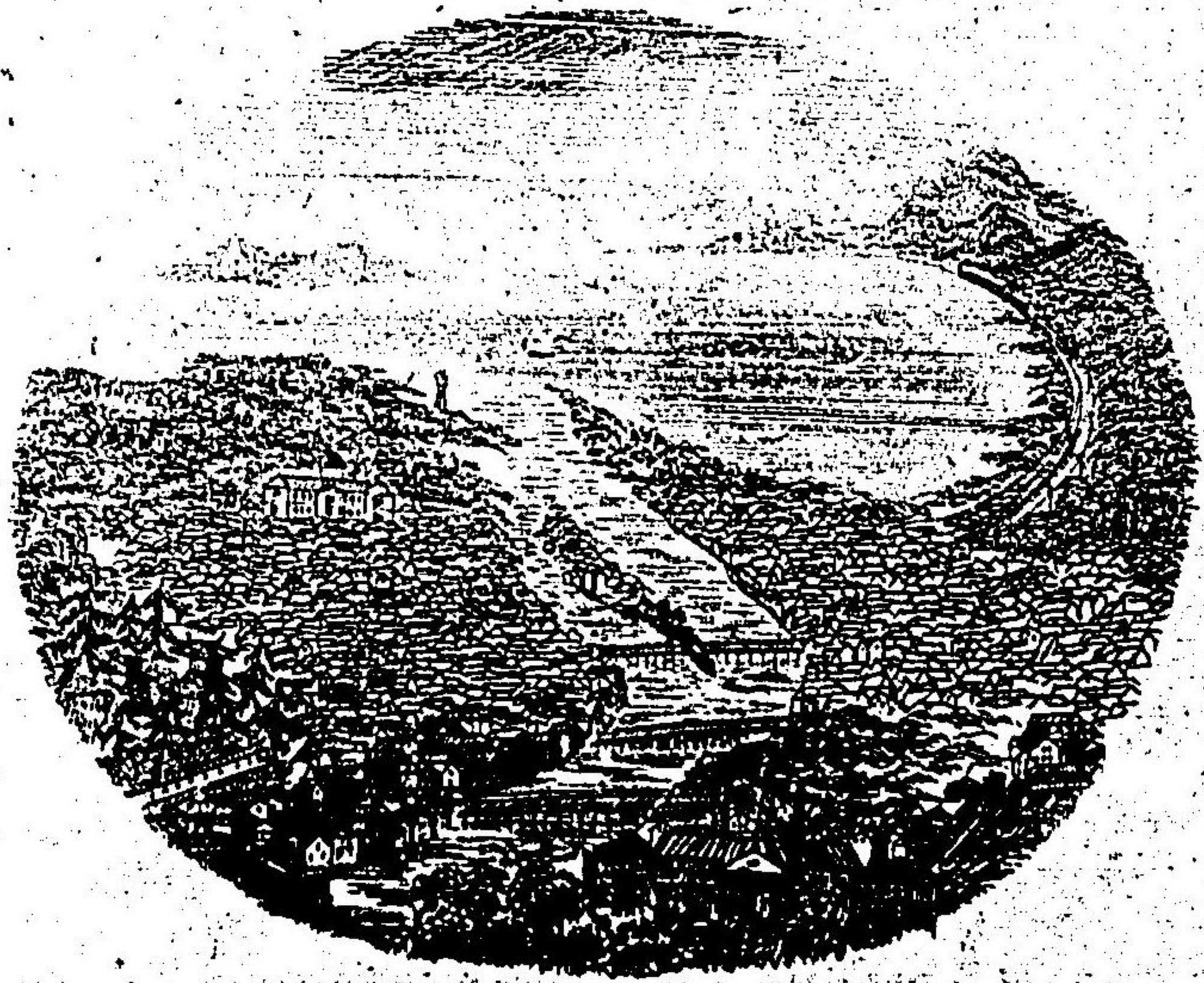
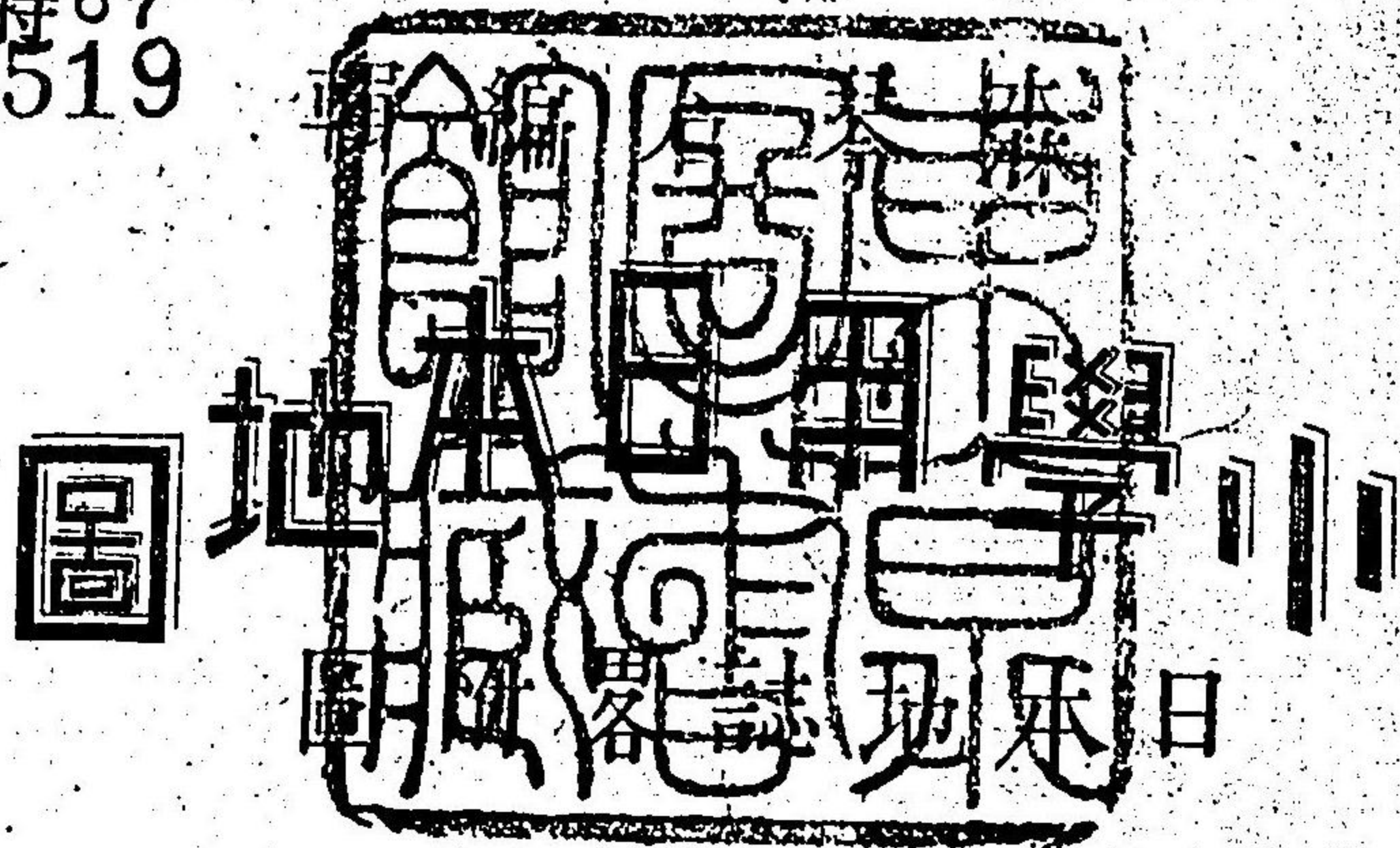
M10

ADI-0096



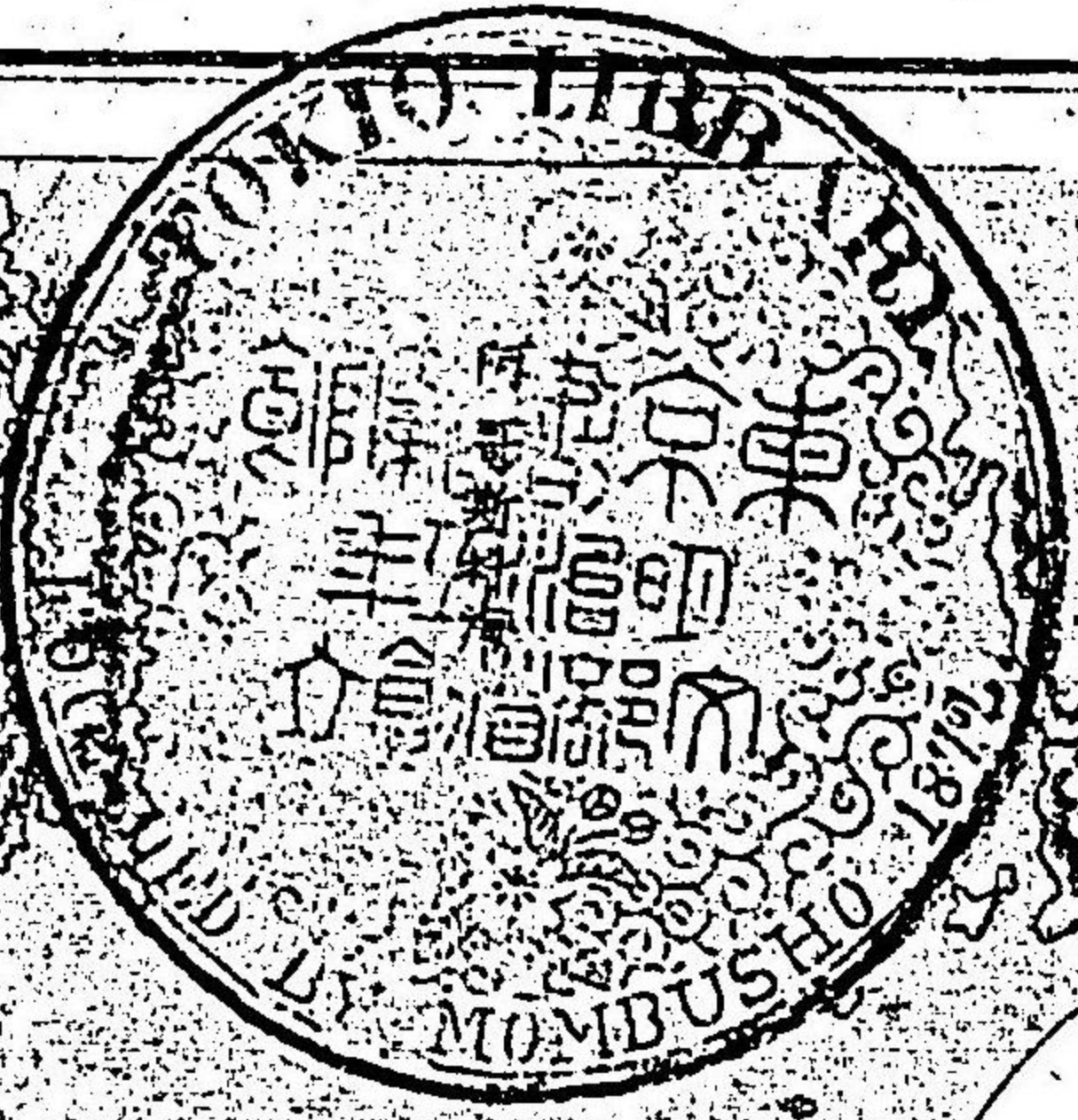
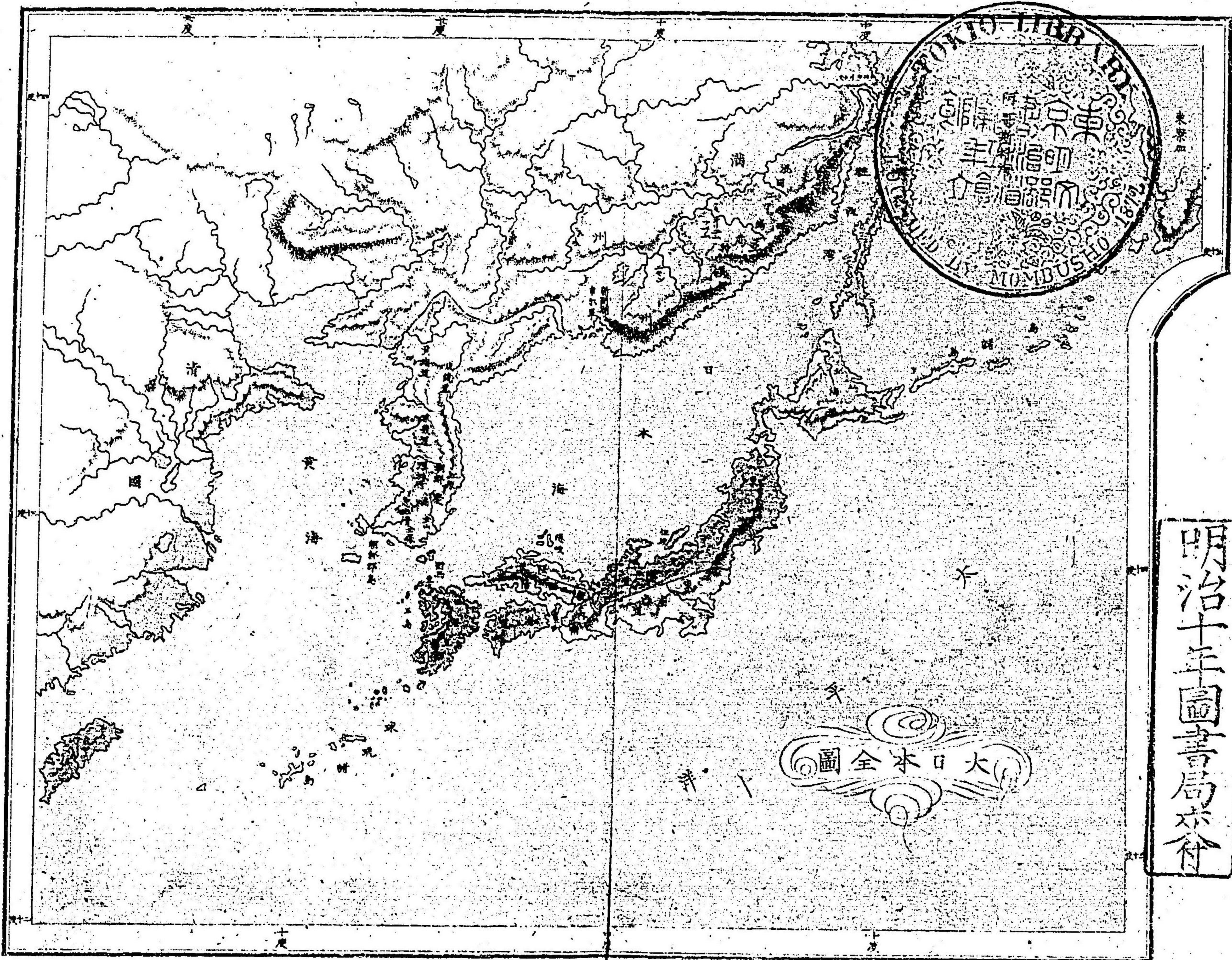


特67
519



大坂府
梅原龜七
出版

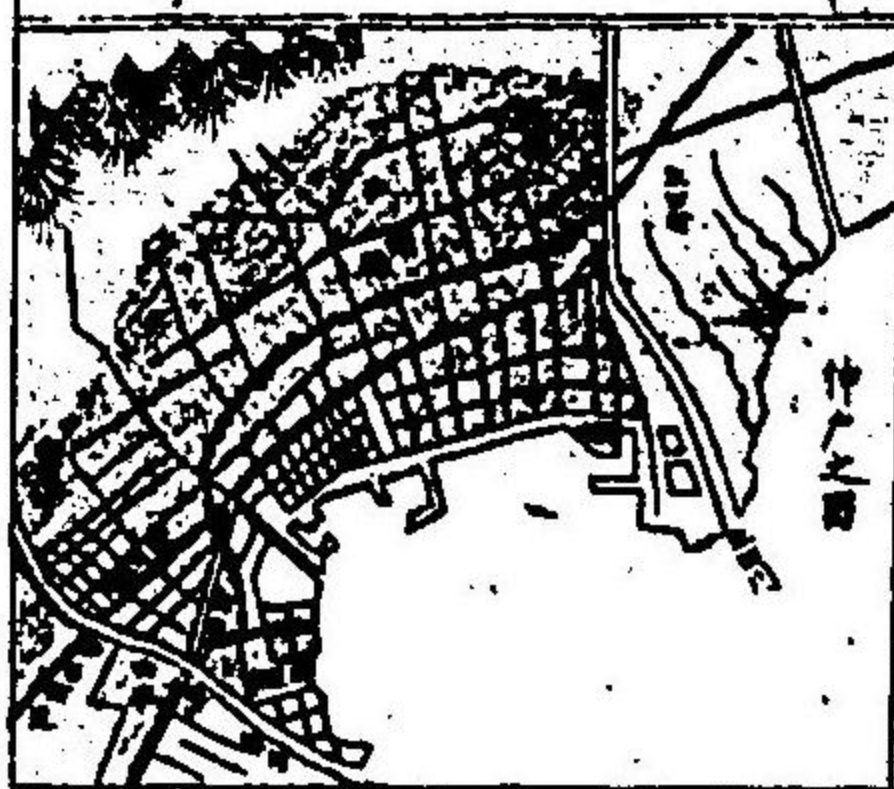
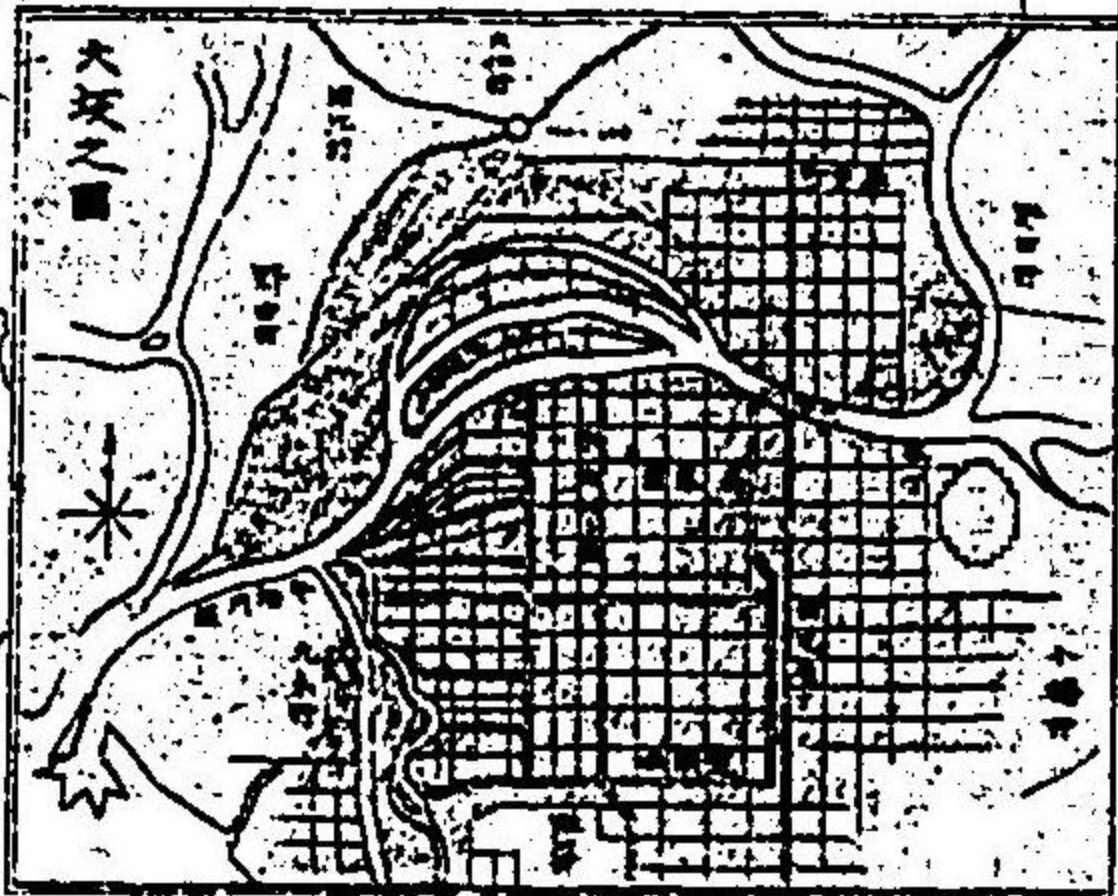
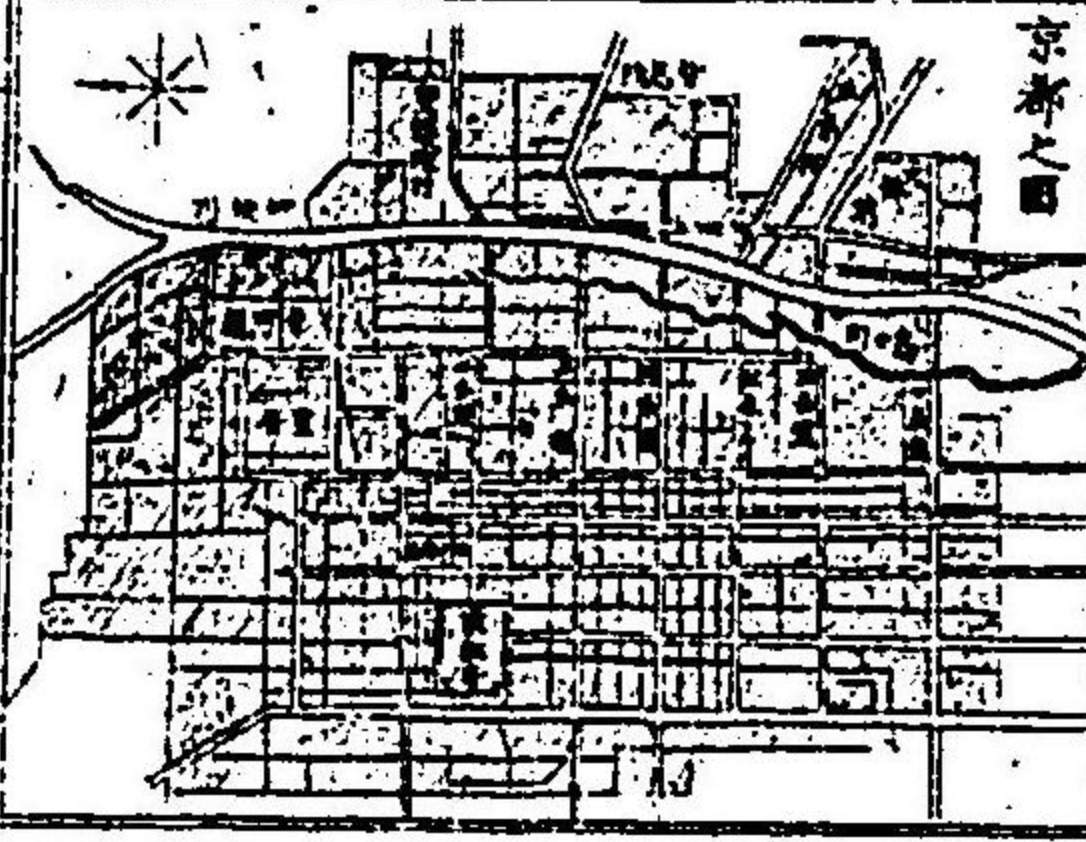
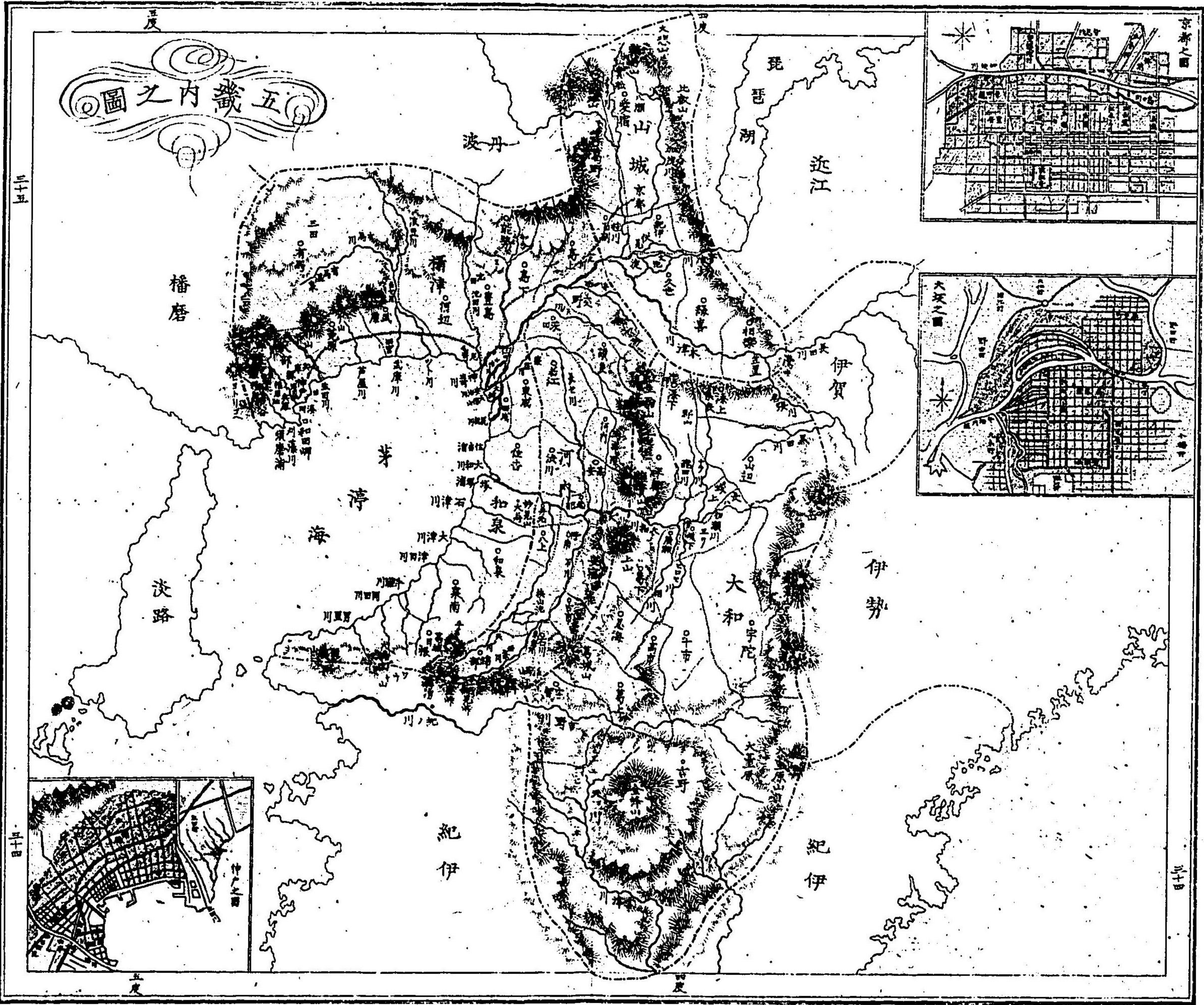
明治十年一月刻成



明治十年圖書局發行

大日本全圖

五畿之内之圖

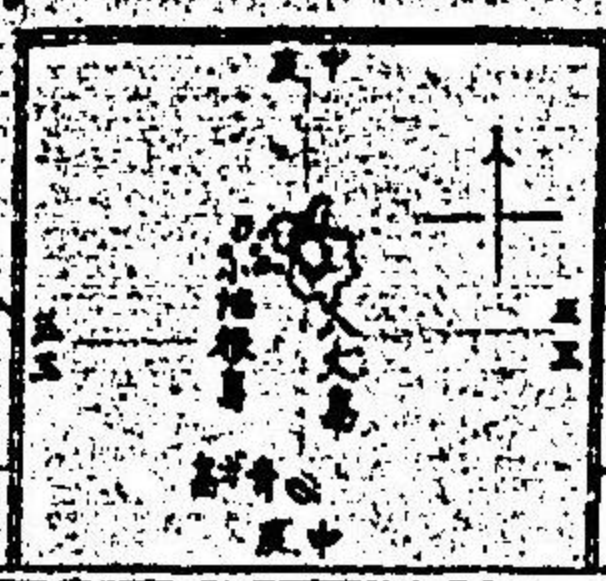
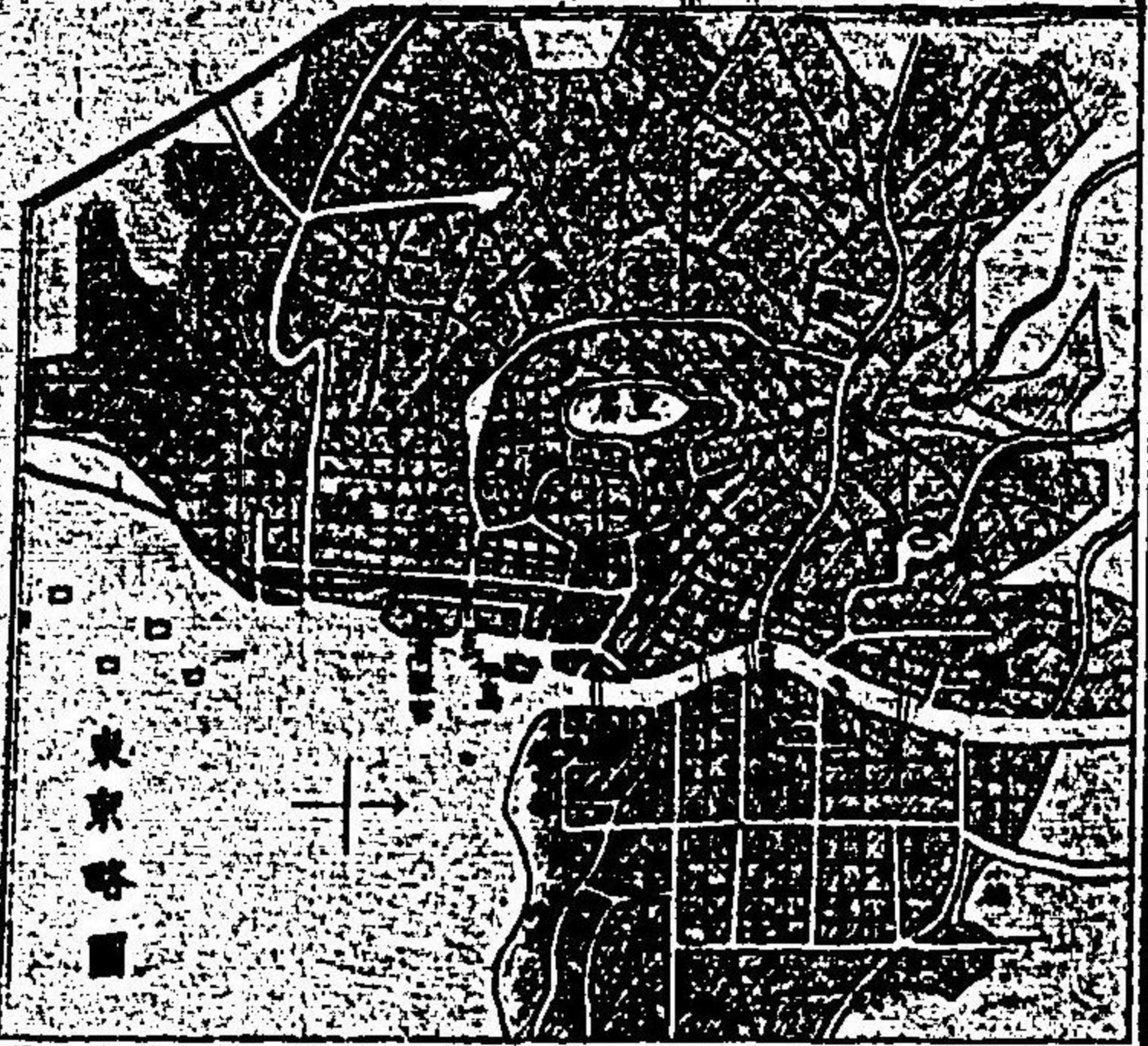
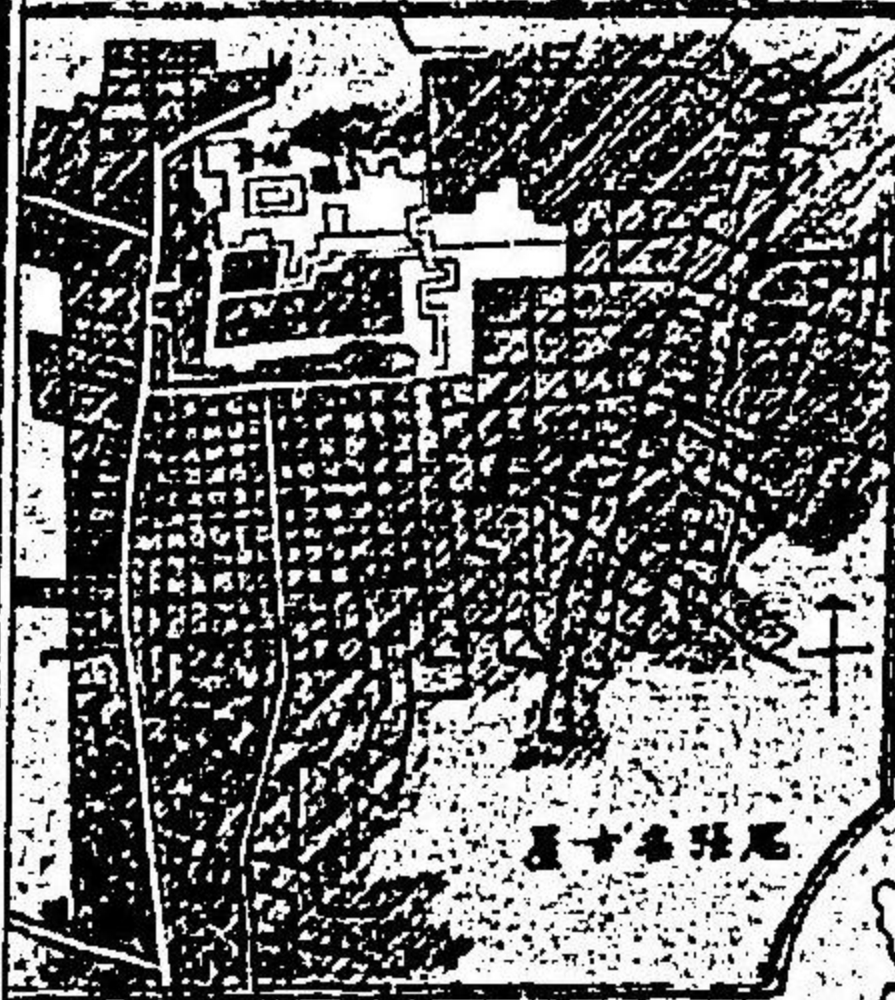
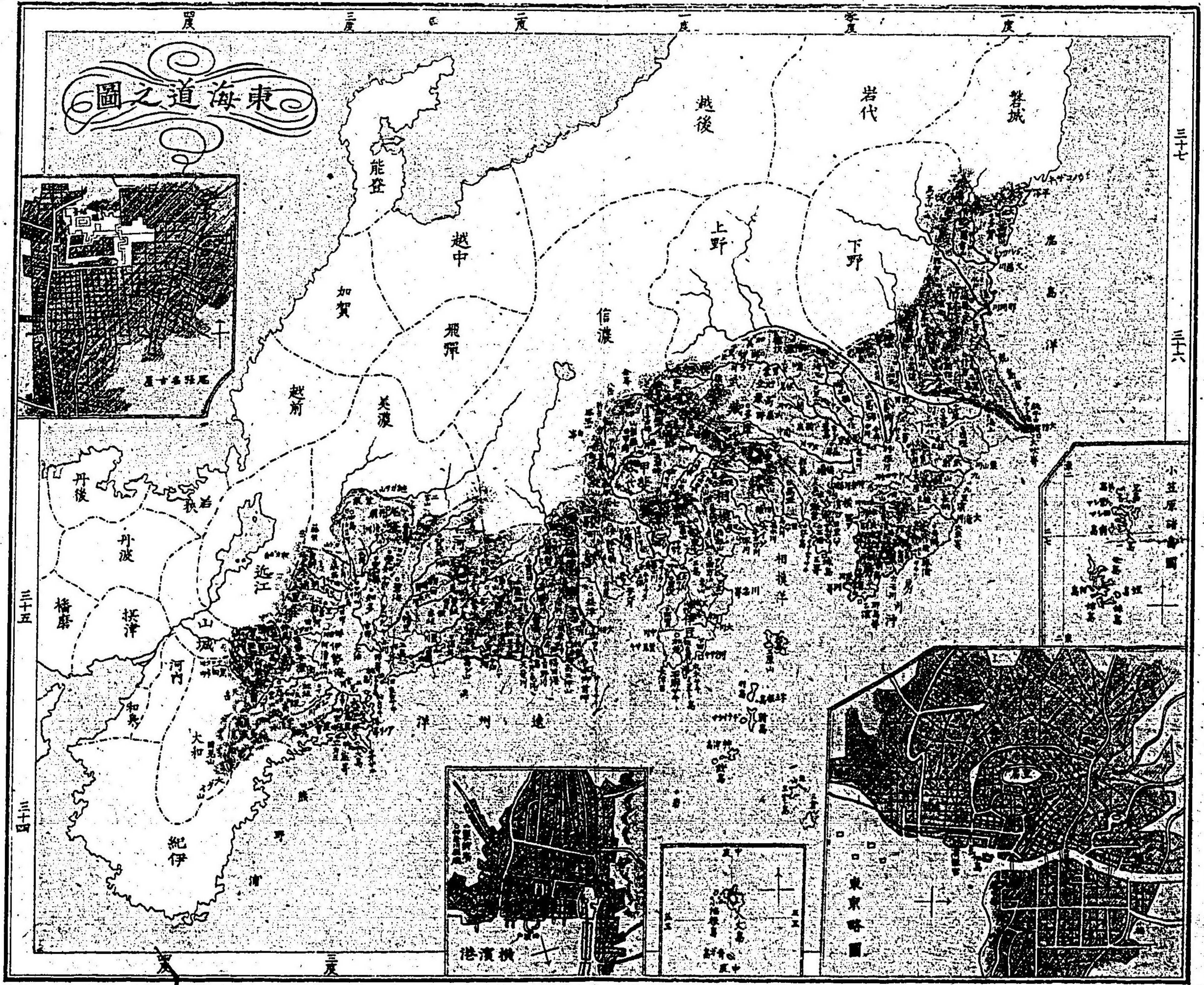


三十五

三十四

三十四

東海道之圖



三十七

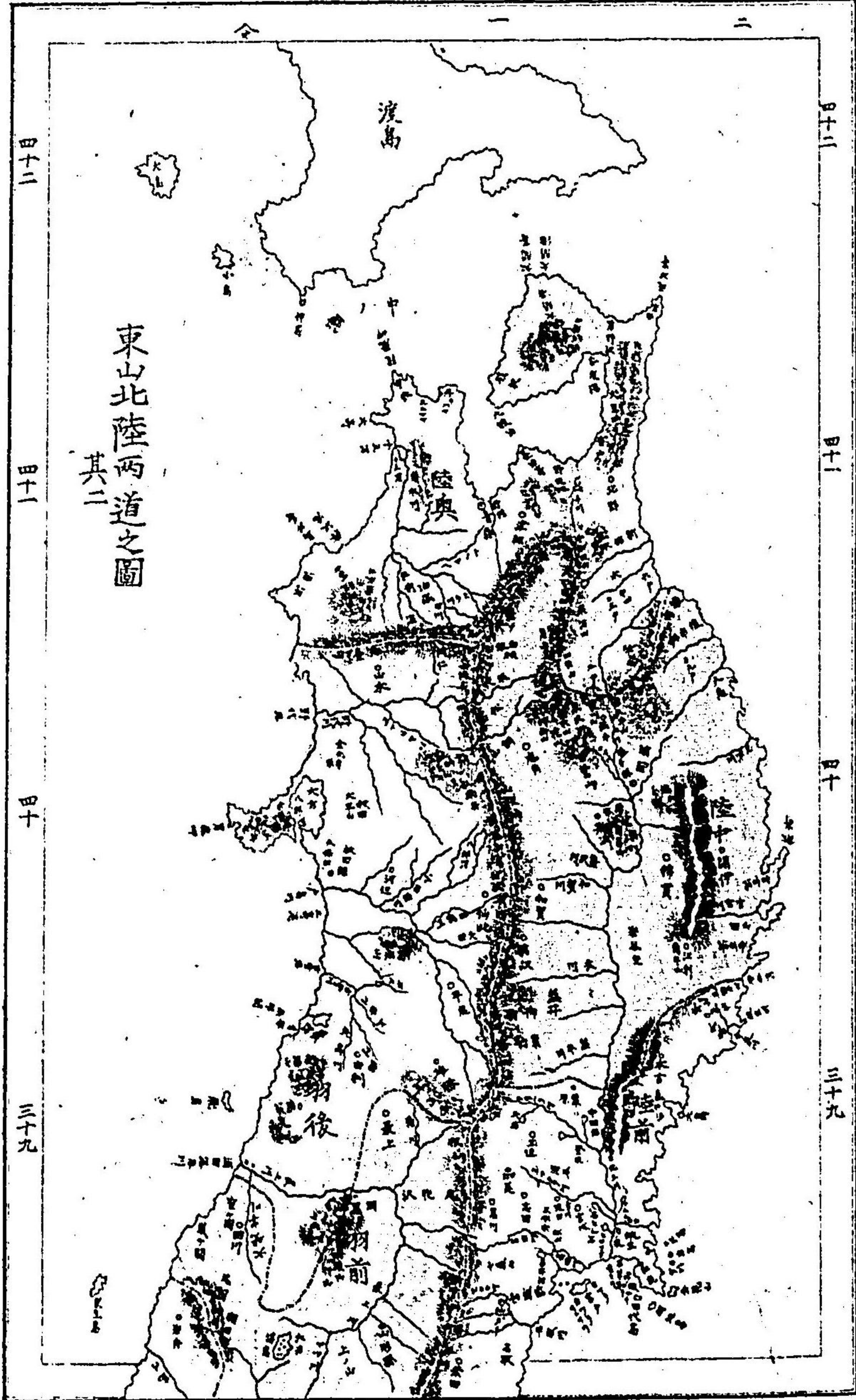
三十六

三十五

三十四

度 度 度 度 度 度 度 度

度 度 度 度



東北陸兩道之圖
其二

四十二

四十一

四十

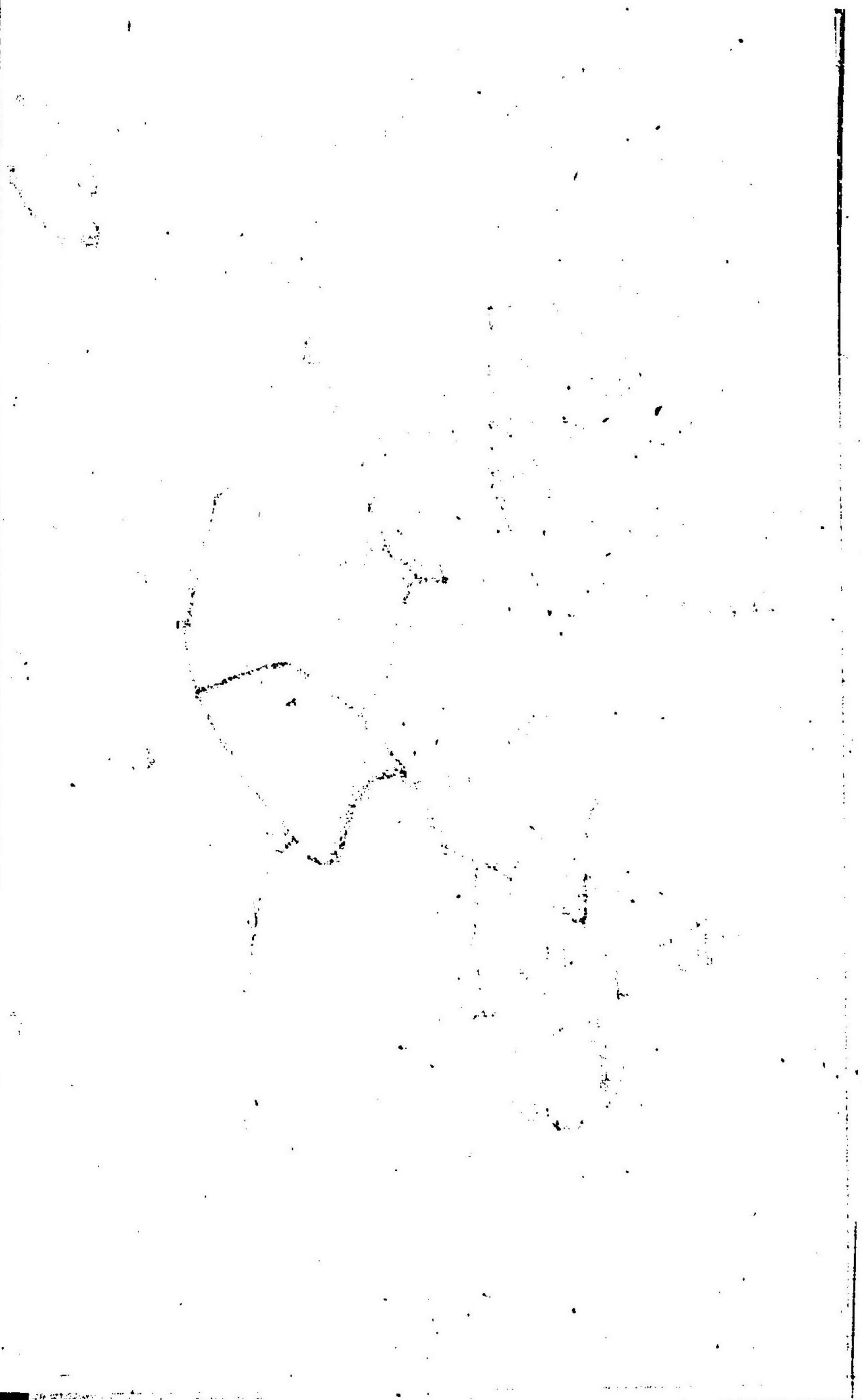
三十九

四十二

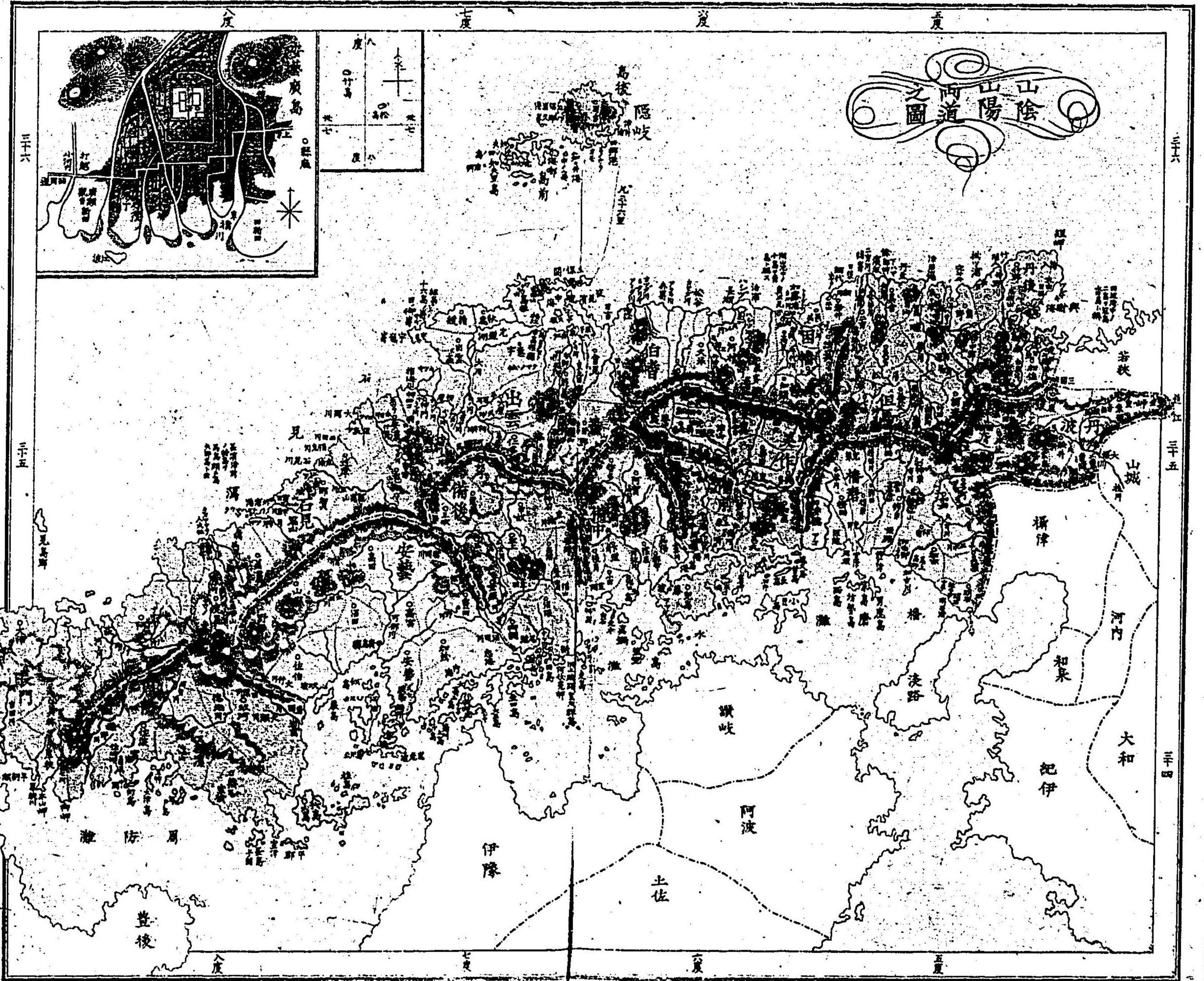
四十一

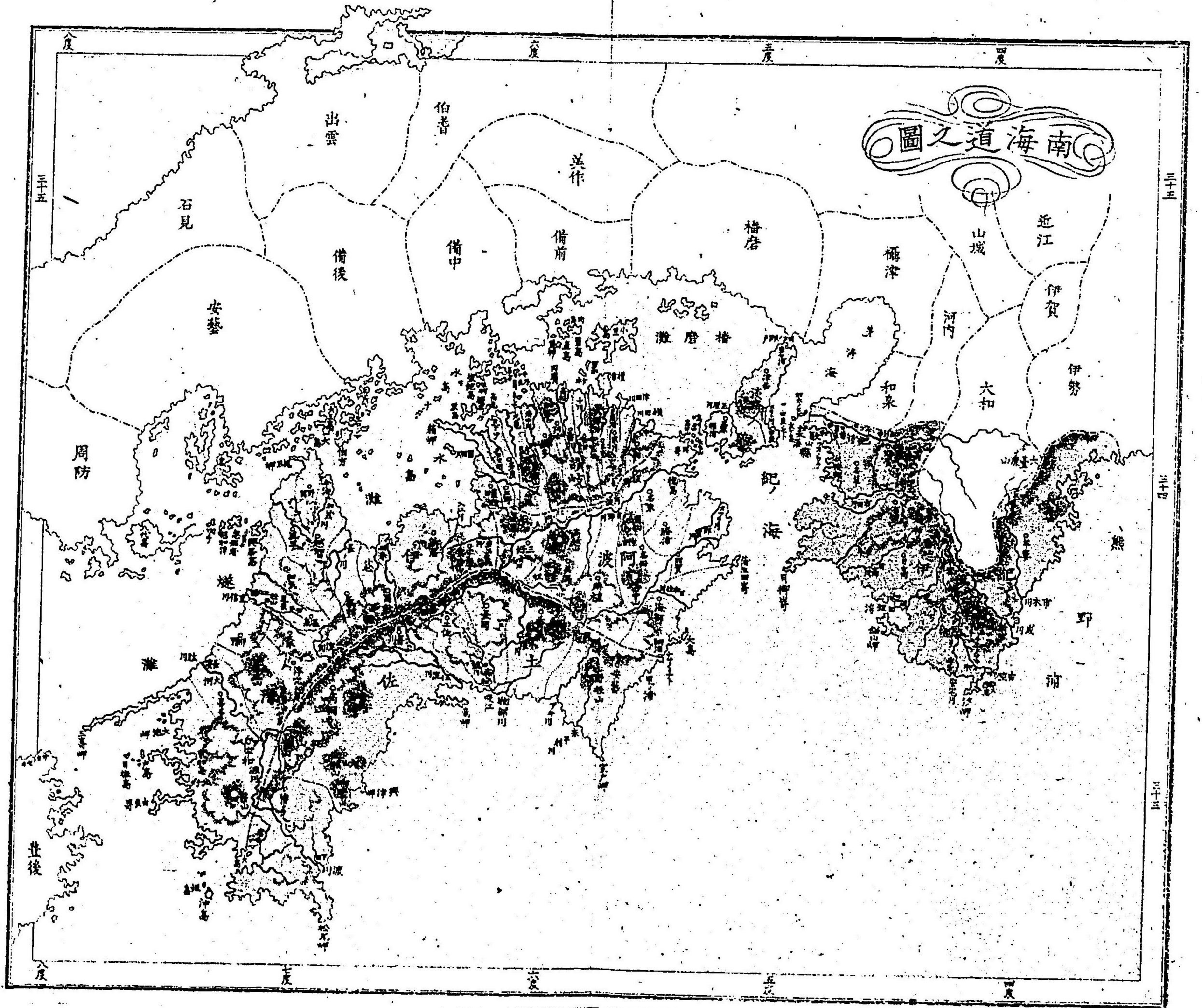
四十

三十九

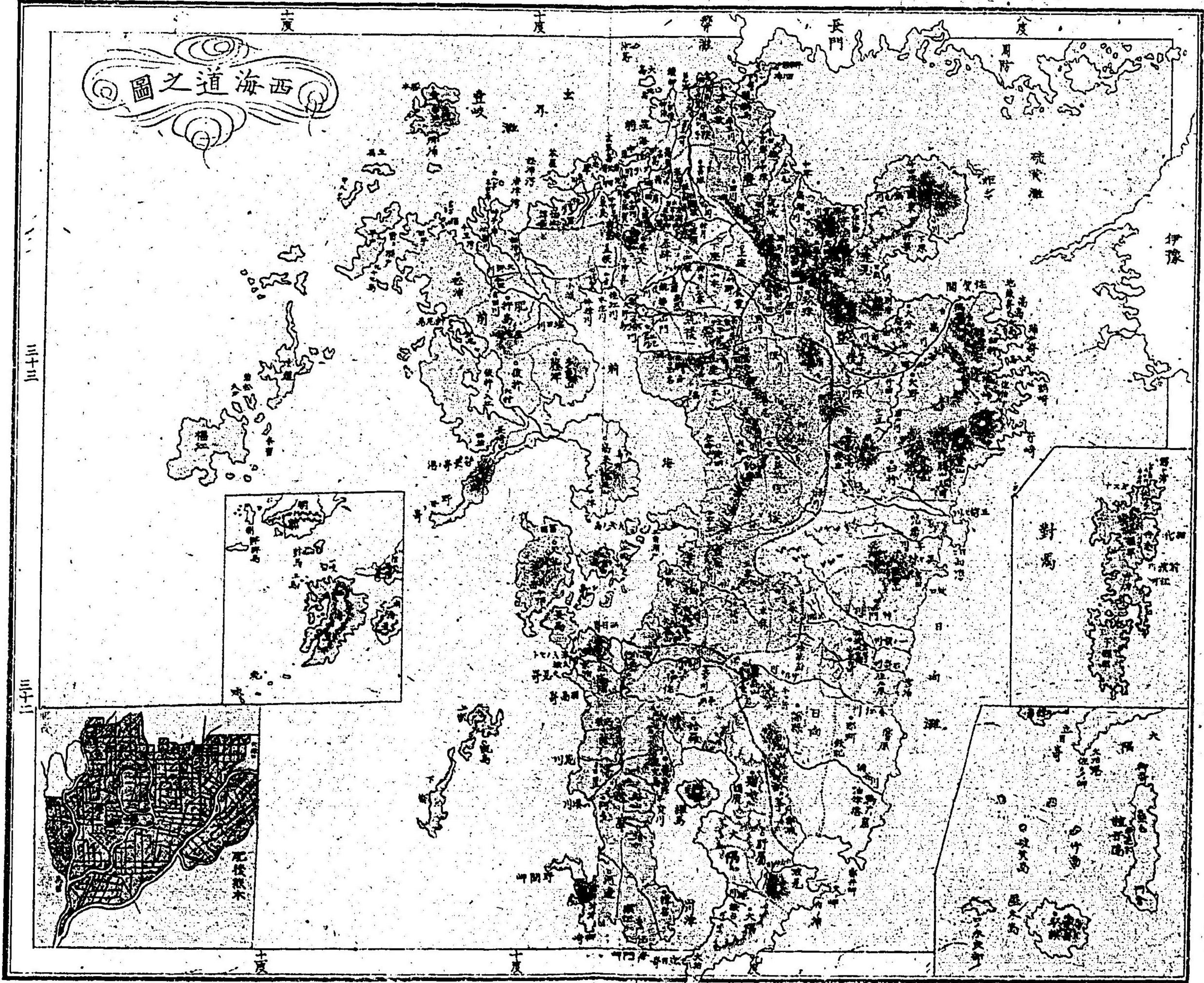


山陰山陽之道圖



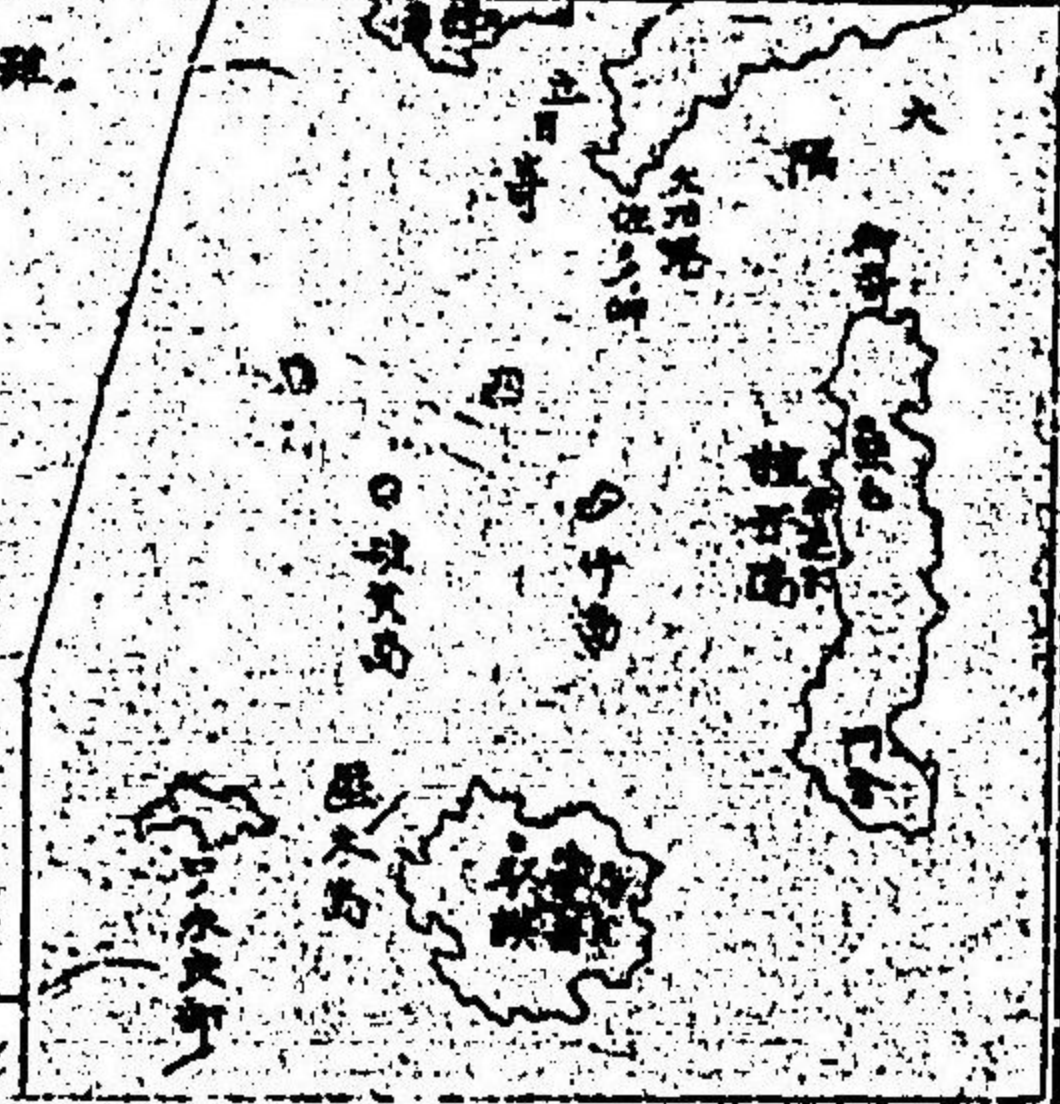
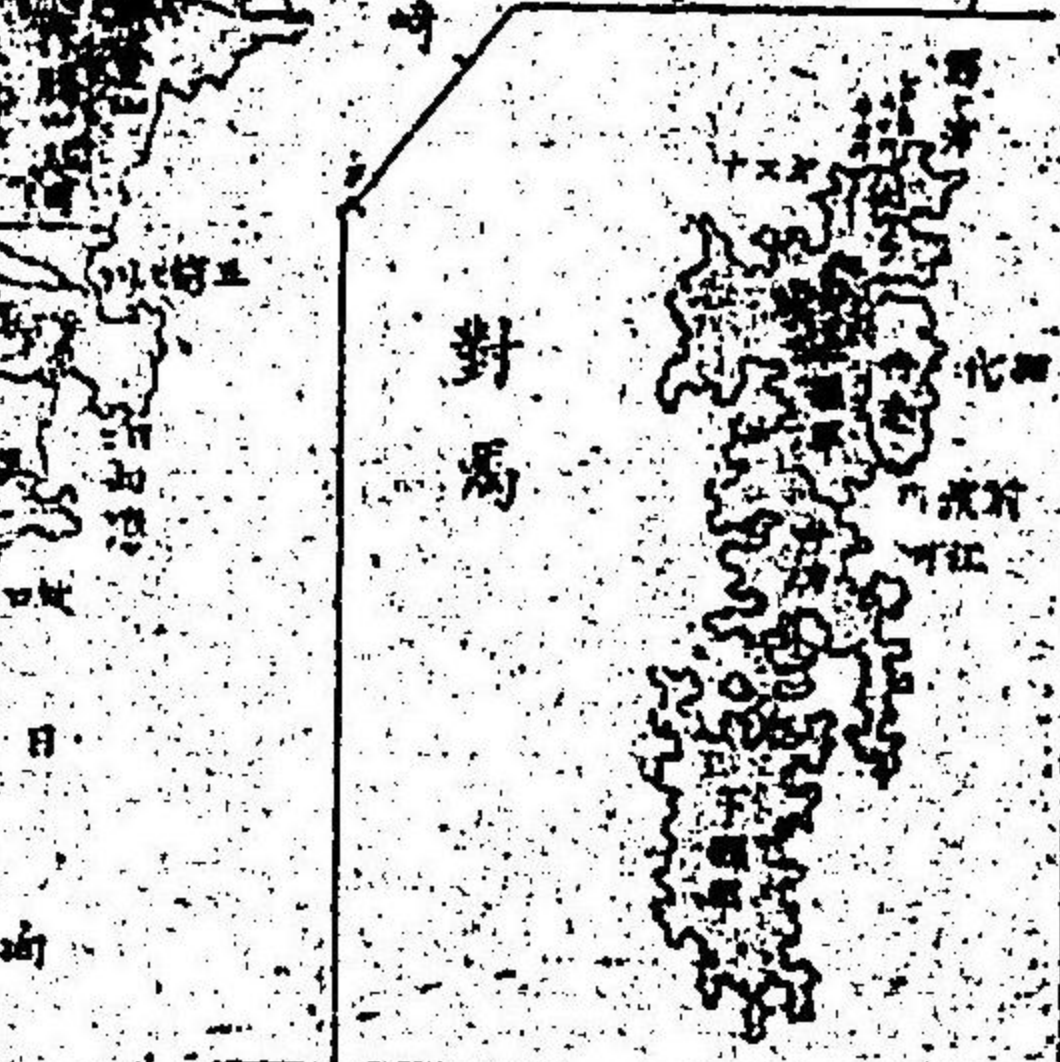
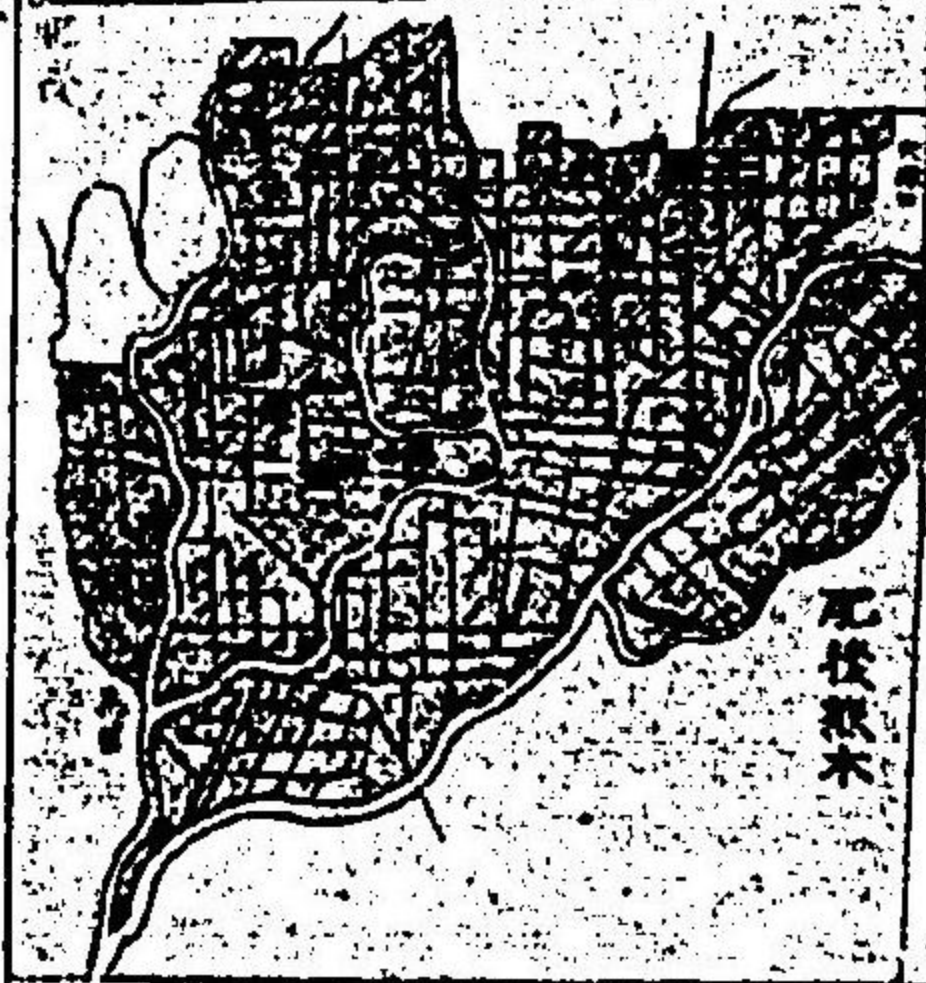
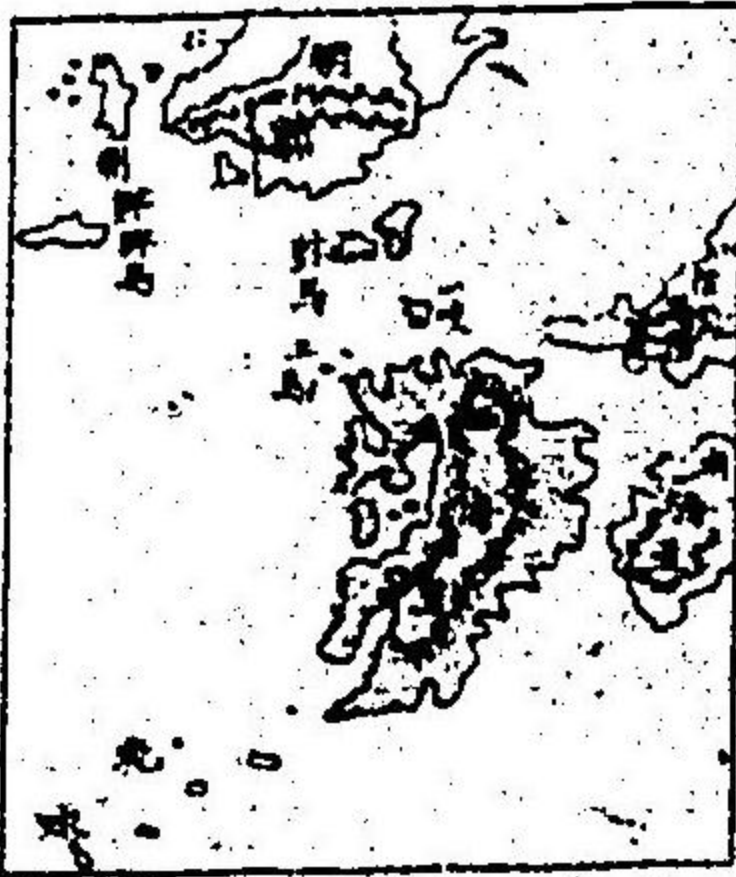


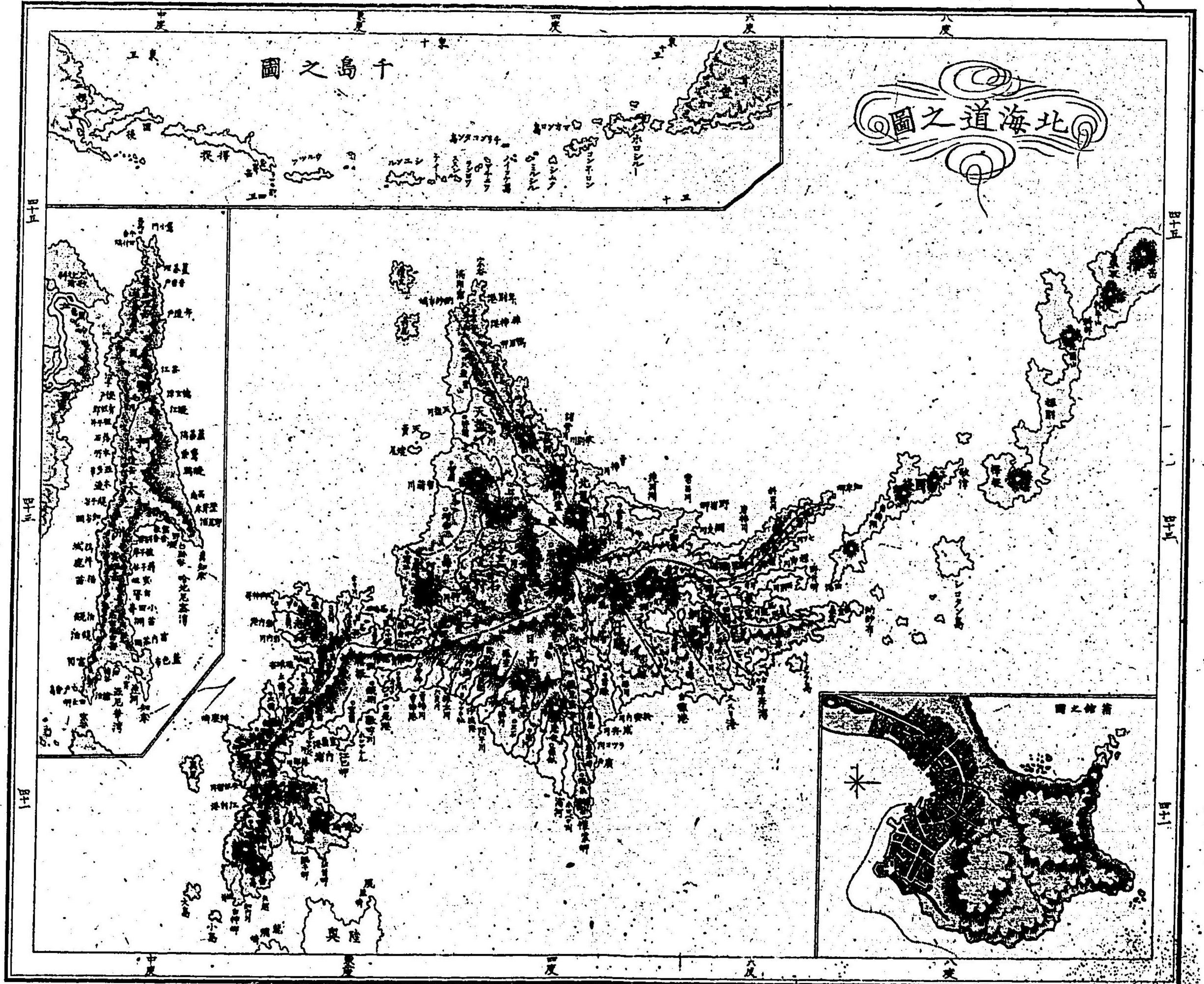
西海道之圖



三十三

三十三

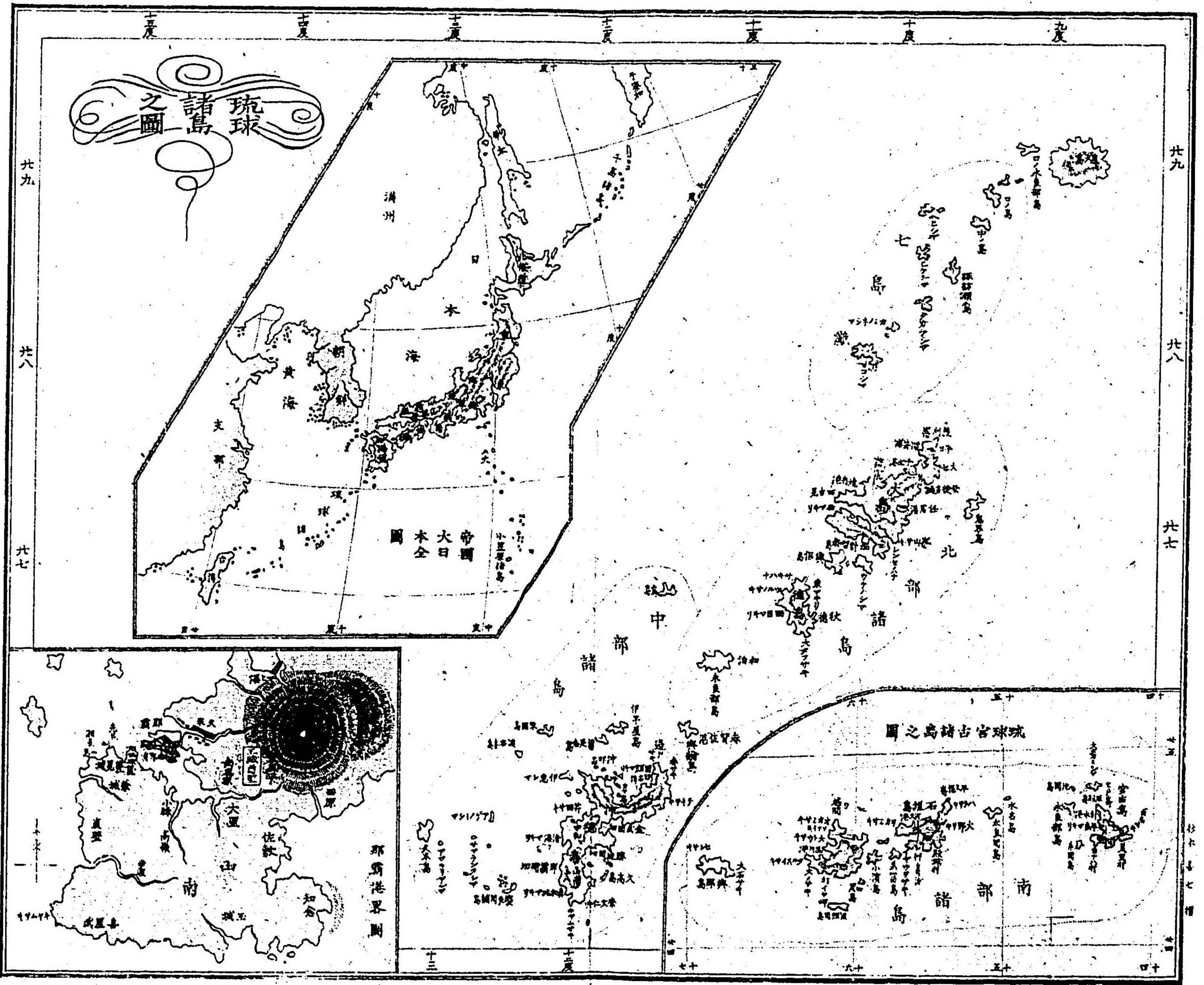




北海海道之圖

千島之圖

新島之圖



琉球諸島之圖

大日本帝國

琉球宮古諸島之圖

那霸港界圖

大日本帝國海軍省海軍部編纂

明治十年一月十五日御届

同 二月 刻成

定價三十錢

編輯人

大阪府平民

水林

琴

石

大阪府第一大区八小區
南本町四丁目三十四番地

大阪府平民

梅原 龜七

大阪府第一大区八小區
備後町四丁目十一番地

出版人

大阪書肆梅原龜七藏版發兌書目畧録

種子書三六冊著
洋算近道
全巻丹

同
右ノ書
生徒必
松川半
画引

同著
同著
同著
同著
同著

同著
同著
同著
同著
同著

同著
同著
同著
同著
同著

大日本教育會館
四 六函
九 七號
一册

小學讀本字引
全巻丹

省漢語
從卷一至卷五
全巻丹

地誌畧字引
全巻丹

地誌畧字引
全巻丹

史畧字引
全巻丹

史畧字引
全巻丹

史畧字引
全巻丹

國史畧家
全二冊

小學作文書卷一
附書讀日用文

大日本徵觀全圖
全巻丹

大日本徵觀全圖
全巻丹

大日本徵觀全圖
全巻丹

大日本徵觀全圖
全巻丹

大日本徵觀全圖
全巻丹

版元 敬白