

明治十九年七月三十一日內務省發付

現 岐阜縣布達類纂第三編

○乙號 十八年一月之部
同 十二月之部

○乙第一號 一月七日

名古屋控訴裁判所長判事大塚正男客年十二月廿八日着任同日ヨリ廳務取扱候旨通知
有之候條此旨告示候事

○乙第二號 一月十二日

本縣女學校三城才輪範學科生十名普通學科生十五名臨時募集ノ告示

○乙第三號 一月十三日

明治十八年第三軍管徵集人員配當別表之通リ候旨名古屋鎮臺司令官ヨリ通知越候條
此旨告示候事

02
1113
57-03

十八年乙號

〇一

明治十八年第三軍

近衛現役								師管
兵種	步	騎	砲	工	看護卒	看馬卒	計	
愛知	四十二	三	四	一	一	一	五十二	第
三重	二十六	一	二	一	〇	〇	三十	
靜岡	三十三	二	三	一	〇	〇	三十八	五
長野	二十	一	一	一	〇	〇	二十三	
愛知	八	〇	〇	〇	〇	〇	八	第
岐阜	三十一	二	三	一	〇	〇	三十七	
石川	二十三	一	二	一	〇	〇	二十七	六
富山	二十一	一	一	一	〇	〇	二十四	
福井	十六	一	一	一	〇	〇	十九	計
	二百十九	十二	十七	八	一	一	二百五十八	
								千七百十九

管徵集人員配當表

考備	海軍現役		鎮臺現役						
	計	水兵	計	看馬卒	看護卒	輜重輪卒	輜重兵	工兵	砲兵
近衛諸兵及海軍水兵ノ補充員ハ其現役徵員五分ノ二ヲ徵集ス	八	八	八百一	一	十一	四百七十二	三	八	二十一
	二十一	二十一	五百十五	〇	七	三百〇六	二	五	十三
	九	九	六百二十四	一	八	三百六十八	二	六	十六
	〇	〇	三百九十一	〇	五	三百三十九	一	三	十
	〇	〇	六百六十五	〇	二	八十三	〇	一	三
	二	二	六百五十二	一	八	三百四十八	二	五	十五
	三	三	五百十四	〇	六	二百六十九	二	五	十二
	四	四	六百六十五	〇	五	二百四十四	二	四	十一
	三	三	三百二十三	〇	四	百七十一	一	三	七
			四千四百四十一	三	五十六	二千五百	十五	四十	百〇八

十八年乙號

〇二

○乙第四號 一月十三日

縣下美濃國安八郡脇野村舊戸長役場備置ノ地所建物質入書入公証割印帳明治十年一月十五日ヨリ同十四年二月廿八日迄之分同郡柳瀬村舊戸長役場備置ノ地所建物賣買讓渡質入書入公証割印帳明治六年一月ヨリ同十六年八月十五日迄之分同郡高橋村舊戸長役場備置ノ地所建物書入質入公証割印帳明治六年七月ヨリ同十七年十月九日迄之分同郡齋田村舊戸長役場備置ノ地所建物賣買讓渡質入書入公証割印帳明治六年一月ヨリ同十七年十月廿五日迄之分同郡落合村舊戸長役場備置ノ同帳簿明治六年一月ヨリ同十七年九月三十日迄之分同郡中郷村舊戸長役場備置ノ地所建物質入書入公証割印帳明治十七年九月以前ノ分同郡下宿村舊戸長役場備置ノ地所建物賣買讓渡質入書入公証割印帳明治七年五月ヨリ同十七年九月十三日迄之分同郡外野村舊戸長役場備置ノ地所建物書入質入賣買讓渡公証割印帳明治十七年七月廿七日以前之分加茂郡伊深村舊戸長役場備置ノ地所質入書入公証割印帳明治六年二月一日ヨリ同十七年九

月卅日迄之分同郡中川邊村西柄井村舊戸長役場備置ノ土地賣買讓渡地所質入書入建
物船舶書入質入公証割印帳明治八年一月一日ヨリ同十七年十二月九日迄之分本巢郡七
五三村舊戸長役場備置ノ地所建物賣買讓渡質入書入公証割印帳明治七年一月ヨリ同
十七年九月三十日迄之分大野郡福島村舊戸長役場備置ノ地所賣買讓渡質入書入公証
割印帳明治六年一月ヨリ同十七年二月迄ノ分同郡若松村極樂寺村舊戸長役場備置ノ
土地建物賣買讓渡質入書入公証割印帳明治六年ヨリ同十七年九月迄之分同郡大光寺
村小野村小谷村舊戸長役場備置ノ土地賣買讓渡地所質入書入建物船舶書入質入公証割
印帳明治六年ヨリ同十七年十月迄ノ分山縣郡平井村舊戸長役場備置ノ地所賣買質入
書入公証割印帳明治八年一月ヨリ同十七年九月迄之分錯雜紛亂ニ付更正致度旨届出
候條右公証ニ關係ノ者有之候ハ、來三月卅一日限リ該村所轄戸長役場へ可申出若シ
其日限迄ニ何等不申出ニ於テハ一切關係ナキモノトシ公証爲取計候條此旨告示候事
○乙第五號 一月十三日

地所建物公証帳簿錯雜ニ付關係ノ者更ニ申出ノ告示

○乙第六號 一月十四日

本年六月海軍機關學校ニ於テ年齡滿十五年以上滿十七年迄(本年六月ヲ以計算ス)ノ者ニ限リ生徒十六名撰舉ニ付志願者召募ノ告示

○乙第七號 一月十五日

徳島縣下各港灣河岸出入船商品等取調ニ付布達云々ノ通知

○乙第八號 一月十六日

地所建物公証帳簿錯雜ニ付關係ノ者更ニ申出ノ告示

○乙第九號 一月十七日

地所建物公証帳簿錯雜ニ付關係ノ者更ニ申出ノ告示

○乙第十號 一月二十四日

地所建物公証帳簿錯雜ニ付關係ノ者更ニ申出ノ告示

○乙第十一號 一月廿四日

地所建物公証帳簿錯雜ニ付關係ノ者更ニ申出ノ告示

○乙第十二號 一月廿七日

地所建物公証帳簿錯雜ニ付關係ノ者更ニ申出ノ告示

○乙第十三號 一月廿七日

種痘免許證。賣藥鑑札。醫術免狀等紛失及流失ノ告示

○乙第十四號 一月二十七日

明治十七年(五月)第十八號布告拾圓兌換銀行券製造出來ニ付見本券左ノ場所ニ於テ
揭示候條此旨告示候事

美濃國厚見郡	岐阜白木町	同國下石津郡	高須町	同國安八郡	大垣本	
町	同國大野郡	三輪村	同國武儀郡	上有知村	同國郡上郡	八幡本
町	同國可兒郡	御嵩村	同國土岐郡	高山村	同國惠那郡	中津川村

飛驒國大野郡 高山町

○乙第十五號 一月三十一日

縣下美濃國加茂郡山之上村外二ヶ村戸長役場備置ノ地所質入書入建物船舶書入質公證割印帳 山之上村上古井 明治十二年一月一日ヨリ同十七年十月十日迄ノ分同國惠那郡淺谷村外二ヶ村戸長役場備置ノ地所質入書入建物書入質公證割印帳 野原村 明治九年十一月一日ヨリ同十七年十一月三十日迄ノ分錯雜同國各務郡芥見村外三ヶ村戸長役場備置ノ地所質入書入建物船舶書入質公證割印帳 芥見村 明治七年ヨリ同十七年二月迄ノ分紛失同國前渡村外二ヶ村戸長役場備置ノ同上帳簿ノ内前渡村分ハ明治六年一月ヨリ同十三年二月迄下切村分ハ明治六年一月ヨリ同十三年二月六日迄三柿野村ハ明治六年一月ヨリ同十年七月迄ノ分並ニ明治十一年九月ヨリ同十六年六月迄ノ分同國武儀郡板取村戸長役場備置ノ同上帳簿明治六年一月十日ヨリ同十三年十二月三十一日迄ノ分同國同郡笹賀村外四ヶ村戸長役場備置ノ地所質入書入建物書入質公證

割印帳ノ内佐野村笹賀村田栗村分ハ明治六年一月十七日ヨリ同十七年十一月十八日迄ノ分椿村ハ明治十六年五月一日ヨリ同十七年十一月十八日迄ノ分同國大野村唐栗村外六ヶ村戸長役場備置ノ同上帳簿ノ内田ノ上村分ハ明治七年ヨリ同十七年九月迄森村ハ明治六年一月ヨリ同十七年九月迄ノ分錯雜ニ付更正致度旨届出候條右公證ニ關係ノ者有之候ハ、來三月三十一日限該戸長役場へ可申出若其日限迄ニ何等不申出ニ於テハ一切關係ナキモノトシ公證爲取計候條此旨告示候事

○乙第十六號 一月三十一日

地所建物公證帳簿錯雜ニ付關係ノ者更ニ申出ノ告示

○乙第十七號 二月二日

賣藥行商鑑札携帶逃亡ノ告示

○乙第十八號 二月二日

賣藥行商鑑札紛失ノ告示

○乙第十九號 二月五日

陸軍士官學校生徒二百二十名(官費二百名自費二十名)同幼年生徒五十名召募ノ告示

○乙第二十號 二月五日

地所建物公證帳簿錯雜ニ付關係ノ者更ニ申出ノ告示

○乙第二十一號 二月六日

地所建物公證帳簿錯雜ニ付關係ノ者更ニ申出ノ告示

○乙第二十二號 二月六日

途上ニ於テ車馬行逢フ時ハ互ニ左方ヘ避讓スヘキ處軍隊並砲車輜重車ニ行逢フ時ニ限リ右方ヘ避讓スヘシ此旨告示候事

○乙第二十三號 二月十日

縣下美濃國安八郡北方村外六ヶ村戸長役場備置ノ地所質入書入建物書入質公証割印帳曾根村 明治十七年九月三十日以前之分同國本巢郡長嶺村外九ヶ村戸長役場備置ノ

同帳簿 長島村神所 村越卒村分 明治十七年十二月以前之分同國厚見郡佐波村外二ヶ村戸長役場備

置ノ地所質入書入建物船舶書入質公証割印帳明治十七年十月十五日以前之分錯雜ニ付更正致度旨届出候條石公證ニ關係之者有之候ハ、來四月十五日限該戸長役場ヘ可申出若シ其日限迄ニ何等不申出ニ於テハ一切關係ナキモノトシ公證爲取計候條此旨告示候事

○乙第二十四號 二月十二日

地所建物公證帳簿錯雜ニ付關係ノ者更ニ申出ノ告示

○乙第二十五號 二月十二日

各府縣士族ノ輩北海道移住志願ノ者ハ本年ヨリ往キ五ヶ年間ニ於テ徵募シ屯田兵ニ編成相成候條該志願ノ者ハ來ル三月二十日限リ願出可シ此旨告示候事
但願書式雛形等ハ其郡役所ニ就キ承合スヘシ

○乙第二十六號 二月十三日

地所建物公證帳簿錯雜ニ付關係ノ者更ニ申出ノ告示

○乙第二十七號 二月十四日

地所建物公證帳簿錯雜ニ付關係ノ者更ニ申出ノ告示

○乙第二十八號 二月十六日

縣下美濃國安八郡今村外四ヶ村戸長役場備置ノ地所質入書入建物書入質公證割印帳
分 外野村 明治十七年七月廿八日ヨリ十月十日迄ノ分同國同郡深池村外五ヶ村戸長役場
備置ノ同帳簿分 米野村 同年十月十八日以前ノ分同國同郡室村外六ヶ村戸長役場備置ノ
同帳簿分 南一色村 同十六年十二月以前之分錯雜紛亂ニ付更正致度旨届出候條右公證ニ
關係ノ者有之候ハ、來四月廿日限該戸長役場へ可申出若シ其日限迄ニ何等不申出ニ
於テハ一切關係ナキモノトシ公證爲取計候條此旨告示候事

○乙第二十九號 二月十九日

砲兵工廠生徒學舍規則別冊之通相定候旨達相成候條此旨告示候事 (別紙畧ス)

○乙第三十號 二月二十日

地所建物公證帳簿錯雜ニ付關係ノ者更ニ申出ノ告示

○乙第三十一號 二月二十一日

輜重輸卒概則別冊之通相定候旨陸軍卿ヨリ達相成候條此旨告示候事

輜重輸卒概則

第一條 輜重輸卒ハ徵兵令第三條ニ記載スル者ヲ以テ之ニ充テ有事ノ際之ヲ召集シ
諸般運輸ノ用ニ供ス

第二條 其人員ハ常備豫備及ヒ後備ノ三役ニ在ル者ヲ合シ一軍管ニ二萬五千人トス
因テ各軍管毎歲常備二千五百人宛ヲ徵集スヘシ

第三條 各軍管ニ於テ毎歲徵集スヘキ輸卒ノ人員ハ前條ニ掲クル如シト雖モ其抽籤
番號ノ順序ヲ以テ二十分一乃至十分一ヲ入營セシメ其他ハ郷里ニ在テ常備役ヲ帶
シム

第四條 毎年入營セシムヘキ輸卒ハ其入營期限ヲ前後二期ニ分チ其一期ヲ三ヶ月トナシ四月七月ノ兩度トス但シ入營前若シクハ退營後ノ日數ハ郷里ニ在テ常備役ヲ帶シム

第五條 輸卒在營中ハ輜重兵隊ニ屬シ其士官下士ヲシテ監視教導ニ任セシム

第六條 輸卒入營中ハ左ノ課程ヲ練習セシム

術科

- 一 基本体操術
- 一 徒歩生兵教練
- 一 徒歩小隊教練
- 一 馱馬術
- 但時宜ニ依リ繫駕法ヲモ教ユヘシ
- 一 徒歩車輛術

- 一 馬匹ノ手入
- 一 荷物造リ方
- 口授
- 一 室内ノ定則
- 一 兵隊ノ稱號
- 一 武官ノ階級及ヒ徽章
- 一 誓文及ヒ讀法
- 一 服從定則
- 一 願請訴訟
- 一 陸軍敬禮式
- 一 馱鞍部分ノ名稱
- 一 徒歩車輛部分ノ名稱

一 歇鞍解散及ヒ附接清拭法

一番兵ニ係ル諸件

第七條 輸卒中入營練習セシモノニシテ輜重輸卒ノ組長ニ適任ノ者ハ退營ノ際適任證書ヲ附與シ所要ノ日ニ於テ其職務ヲ奉セシム

第八條 所要ノ日ニ當リ召集スル所ノ輸卒ニハ適宜ノ被服ヲ與ヘ日給ハ輜重兵二等卒ニ同フス但戰時増俸ヲ給スルノ場合ニ在テハ組長ノ職務ヲ奉スル者ニハ日給ノ外輜重兵二等卒ニ同シキ増俸ヲ給スヘシ

第九條 輜重輸卒組長ノ職務ヲ奉スル者ニハ袖章紫内記打ノ小線幅二一條ヲ附ス
輜重輸卒組長適任證書雛形ハ畧之

○乙第三十二號 二月廿一日

本年內務省第五號告示ニ係ル衛生局試驗所藥品検査印紙見本左ノ場所ニ於テ揭示候條此旨告示候事

美濃國厚見郡 岐阜白木町 同國安八郡 大垣本町 同國大野郡 三輪村

同國羽栗郡 笠松村 同國下石津郡 高須町 同國多藝郡 島田村 同國

不破郡 垂井村 同國本巢郡 北方村 同國山縣郡 高富村 同國武儀

郡 上有知村 同國郡上郡 八幡本町 同國加茂郡 太田村 同國可兒

郡 御嵩村 同國土岐郡 高山村 同國惠那郡 中津川村 飛驒國大

野郡 高山町

○乙第三十三號 二月二十一日

地所建物公證帳簿錯雜ニ付關係ノ者更ニ申出ノ告示

○乙第三十四號 二月二十一日

地所建物公證帳簿錯雜ニ付關係ノ者更ニ申出ノ告示

○乙第三十五號 二月二十四日

地所建物公證帳簿錯雜ニ付關係ノ者更ニ申出ノ告示

○乙第三十六號 二月廿七日

本年六月海軍兵學校ニ於テ生徒十八名召募
慶慶元年七月一日以后明治二
年六月三十日以前出生ノモノ
○乙第三十七號 二月廿七日

福岡縣下筑前國宗像郡地島村地島港波止修繕費爲消却本月十日ヨリ向三十年間入港
ノ船舶ヨリ左記之通港費取立方許可致候旨同縣ヨリ照會有之候條此旨告示候事

一漁 船

一艘ニ付金五錢

一日本形十反帆以下船

帆一反ニ付金二錢五厘

一同十一反帆以上二十反帆以下船

帆一反ニ付金貳錢

一同二十一反帆以上

帆一反ニ付金一錢五厘

一西洋形船

一噸ニ付金五厘

但碇泊五日ヲ過ルトキハ更ニ本項之通五日毎ニ取立ルモノトス

○乙第三十八號 二月廿八日

地所建物公證帳簿錯雜ニ付關係ノ者更ニ申出ノ告示

○乙第三十九號 二月廿八日

地所建物公證帳簿錯雜ニ付關係ノ者更ニ申出ノ告示

○乙第四十號 三月二日

地所建物公證帳簿錯雜ニ付關係ノ者更ニ申出ノ告示

○乙第四十一號 三月五日

地所建物公證帳簿錯雜ニ付關係ノ者更ニ申出ノ告示

○乙第四十二號 三月十三日

縣下美濃國海西郡秋江村外五ヶ村戸長役場備置ノ地所書入質入建物船書入質公證
割印帳 成戸村 明治十七年八月廿五日以前ノ分同國本巢郡神海村外五ヶ村戸長役場備
置ノ地所書入質入建物書入質公證割印帳 外山村 明治六年一月ヨリ同十七年十二月迄
ノ分同役場備置ノ地所書入質入建物書入質公證割印帳 奧村 明治六年一月ヨリ同十六

年十二月迄之分同役場備置ノ地所書入質入建物書入質公證割印帳水知原 明治六年一月ヨリ同十五年八月迄之分同役場備置ノ地所書入質入建物書入質公證割印帳 金原村分
明治六年一月ヨリ同十七年十月迄之分同役場備置ノ地所書入質入建物書入質公證割印帳佐原村分
明治六年一月ヨリ同十七年十月迄ノ分同國武儀郡小屋名村外四ヶ村戸長役場備置ノ地所書入質入建物船書入質公證割印帳下白金 明治十七年十二月以前ノ分分
錯雜紛亂ニ付更正致度旨届出候條右公證ニ關係ノ者有之候ハ、來ル五月五日限該戸長役場へ可申出若シ其日限迄ニ何等不申出ニ於テハ一切關係ナキモノトシ公證爲取計候條此旨告示候事

○乙第四十三號 三月十四日

今般本縣高山學校ニ於テ初等中學科及中等師範學科生各三十名募集ノ告示

○乙第四十四號 三月十四日

地所建物公證帳簿錯雜ニ付關係ノ者更ニ申出ノ告示

○乙第四十五號 三月十六日

地所建物公證帳簿錯雜ニ付關係ノ者更ニ申出ノ告示

○乙第四十六號 三月十六日

地所建物公證帳簿錯雜ニ付關係ノ者更ニ申出ノ告示

○乙第四十七號 三月十六日

地所建物公證帳簿錯雜ニ付關係ノ者更ニ申出ノ告示

○乙第四十八號 三月十七日

地所建物公證帳簿錯雜ニ付關係ノ者更ニ申出ノ告示

○乙第四十九號 三月十七日

地所建物公證帳簿錯雜ニ付關係ノ者更ニ申出ノ告示

○乙第五十號 三月廿一日

地所建物公證帳簿錯雜ニ付關係ノ者更ニ申出ノ告示

○乙第五十一號 三月廿一日

一縣下美濃國土岐郡日吉村ニ係ル地所建物賃入書入公證割印帳

但明治十七年十月十八日以前ノ分

一同大野郡水鳥村ニ係ル同上帳簿

但明治十七年六月以前ノ分

一同武儀郡上野村乙狩村小倉村ニ係ル同上帳簿

但明治十七年十月以前ノ分

右帳簿錯雜ニ付更正爲致候條該公證ニ關係ノ者ハ來ル五月三十日限リ日吉村ノ分ハ同村戸長役場へ水鳥村ノ分ハ同郡大井村外五ヶ村戸長役場へ上野村初三ヶ村ノ分ハ同郡上野村外三ヶ村戸長役場へ可申出若右日限迄ニ何等申出サルニ於テハ一切關係ナキモノトシ公證爲取計候條此旨告示候事

○乙第五十二號 三月廿六日

賣藥行商鑑札紛失ノ告示

○乙第五十三號 三月廿七日

地所建物公證帳簿錯雜ニ付關係ノ者更ニ申出ノ告示

○乙第五十四號 三月廿七日

現役輜重輸卒ニテ入營セス郷里ニ在テ服役スルモノ讀法式并ニ手帖渡方手續別紙之通相定候旨陸軍卿ヨリ達相成候條此旨告示候事

現役輜重輸卒ニテ入營セス郷里ニ在テ服役スル者讀法式并ニ手帖附與ノ手續一現役輜重輸卒ニテ入營セス郷里ニ在テ服役スル者ハ豫備役後備役輜重輸卒點呼ノ節之ヲ點呼場ニ呼出シ讀法式ヲ施行スヘシ

但點呼場ハ概テ一日間ニ往復ヲ爲シ得ヘキ里程内ノ地ニ設クルヲ以テ輸卒點呼場ノ往復旅費等ハ官ヨリ之ヲ給セサルモノトス

一讀法式ハ各員ヲ環列セシメ郡區駐在官其中央ニ在テ讀法ヲ朗讀シ終テ各員ヲシテ

手帖中ノ誓文ニ署名捺印セシムヘシ

一讀法式施行ノ後ハ各員ニ手帖ヲ附與シ直ニ解散歸家セシムヘシ

一前條ノ手帖ハ豫メ後備軍司令部ニ於テ徵兵事務條例第六十九條第七項及第十二項名簿ニ據リ所要ノ事項ヲ記入シ點呼季節ニ先チ府縣駐在官ヲ經テ郡區駐在官ニ渡シ置クヘシ

一現今豫備役ニ在ル輻重輸卒ニテ曾テ入營セサルモノハ本年點呼ノトキ之ヲ呼出シ讀法式ヲ行ヒ且手帖ヲ附與スヘシ

○乙第五十五號 三月廿八日

地所建物公證帳簿錯雜ニ付關係ノ者更ニ申出ノ告示

○乙第五十六號 三月廿八日

地所建物公證帳簿錯雜ニ付關係ノ者更ニ申出ノ告示

○乙第五十七號 三月廿八日

地所建物公證帳簿錯雜ニ付關係ノ者更ニ申出ノ告示

○乙第五十八號 三月三十日

地所建物公證帳簿錯雜ニ付關係ノ者更ニ申出ノ告示

○乙第五十九號 三月三十日

兵庫縣下淡路國津名郡草香村明神港修繕費支消之爲去ル十五年以降二十ヶ年間入港船舶ヨリ港錢取立之儀同年(十月)本縣丁第六十三號ヲ以テ及告示置候處今般右二十ヶ年トアルヲ十ヶ年トシ其徵錢方法左之通更訂候旨同縣ヨリ通知有之候條此旨告示候事

記

一五反帆以上諸船舶帆一反ニ付 金一錢宛

但帆ハ兩端ヲ除去シ算定ノ筈

一五反帆以下ノ諸船一艘ニ付 金貳錢

十八年乙號

〇十三

○乙第六十號 四月六日

地所建物公證帳簿錯雜ニ付關係ノ者更ニ申出ノ告示

○乙第六十一號 四月六日

地所建物公證帳簿錯雜ニ付關係ノ者更ニ申出ノ告示

○乙第六十二號 四月七日

賣藥行商鑑札紛失ノ告示

○乙第六十三號 三月三十日

一縣下美濃國安八郡脇野村地所建物買入書入公證割印帳

但明治十四年三月一日ヨリ同十五年四月十日迄ノ分錯雜ニ付其公證ヲ受ケタル

モノハ本年六月十五日限平原村外三ヶ村戸長役場へ申出ヘシ

一同國可兒郡鹽河村同上帳簿

但明治十七年九月三十日以前ノ分錯雜ニ付其公證ヲ受ケタルモノハ本年六月十

五日限矢戸村外五ヶ村戸長役場へ申出ヘシ

前書之通ニ付期限迄申出サルニ於テハ關係ナキモノトシ他へ公證セシムヘキ筈候條
此旨告示候事

○乙第六十四號 四月十日

地所建物公證帳簿錯雜ニ付關係ノ者更ニ申出ノ告示

○乙第六十五號 四月十日

地所建物公證帳簿錯雜ニ付關係ノ者更ニ申出ノ告示

○乙第六十六號 四月十三日

地所建物公證帳簿錯雜ニ付關係ノ者更ニ申出ノ告示

○乙第六十七號 四月十四日

徵兵令第十一條ニ掲クル一箇年志願兵中本年入營ノ歩兵并ニ看護卒取扱手續左ノ通
相定候旨陸軍卿ヨリ達相成候條此旨告示候事

第一項 志願兵ハ鎮臺下屯在ノ步兵隊ニ編入シ步兵ニ在テハ服役中該隊ニ於テ教育ヲ爲サシメ看護卒ニ在テハ徵兵看護卒取扱手續第九條ノ第一教科ノミヲ該隊ニ於テ教習セシムヘシ

第二項 志願兵編入ノ法ハ其人員ニ應シ各聯隊ニ割合之ヲ分附スヘシ

第三項 志願兵取扱ハ步兵ニ在テハ入營後概テ二ヶ月間ハ他ノ生兵ト同一ニシテ其後ハ修業兵ニ準シ看護卒ニ在テハ概テ徵兵看護卒取扱手續ニ據ルモノトス

第四項 歩兵志願者教育ハ概テ修業兵ニ準スト雖ヒ其進歩ノ程度ニ從ヒ適宜ノ學術ヲ教授ス可シ

第五項 看護卒志願者教育ハ徵兵看護卒ト共ニ之ヲ爲サシメ而シテ徵兵看護卒取扱手續第九條ノ第一教科ヲ卒レハ之ヲ該地陸軍病院ニ附屬セシメ同條第二第三教科ヲ教習スルノ後其進歩ノ程度ニ從ヒ適宜ノ學術ヲ教授ス可シ

第六項 學術進歩ノ程度ニ從ヒ徵兵令第十一條第二項ニ據リ一々年未滿ニシテ歸休

ヲ命スルモノアルトキハ歩兵ハ聯隊長看護卒ハ病院長之ヲ檢覈シ鎮臺司令官ニ具申シ許可ヲ受クヘシ

但東京ニ在テハ陸軍病院長ハ軍醫本部長ノ許可ヲ受クルモノトス

第七項 志願兵中品行方正勤務勉勵ニシテ技藝ニ熟達シ下士ノ任ニ堪ユ可キ者ハ滿期若クハ歸休ヲ命スルノ際歩兵ハ聯隊長看護卒ハ病院長下士適任證書ヲ附與スヘシ又教育上拔群ノ結果ヲ得タルモノハ歩兵ニ在テハ聯隊長看護卒ニ在テハ病院長ヨリ其旨鎮臺司令官ニ具狀シ許可ヲ得テ士官適任證書ヲ附與ス可シ

但東京ニ在テハ陸軍病院長ハ軍醫本部長ノ許可ヲ受クルモノトス

第八項 鎮臺司令官士官適任證書附與ノ具狀ヲ受クルトキハ歩兵ハ陸軍卿ノ許可ヲ得步兵二等軍曹ニ任シ看護卒ハ其旨軍醫本部長ニ移牒シ三等看護長ニ任スルノ後之ヲ許可スヘシ

第九項 軍醫本部長ハ前項鎮臺司令官ノ移牒ヲ受ク若クハ東京陸軍病院長ノ具狀ヲ

受クル時ハ陸軍卿ノ許可ヲ得テ三等看護長ニ任ス可シ

但東京陸軍病院長ノ具狀ニ係ルモノハ任官ノ上士官適任書證ノ附與ヲ許可スヘシ

第十項 志願兵服役滿期豫備役ニ編入ノ手續ハ尋常現役兵滿期ノ例ニ準スヘシ又豫備役編入後ハ凡テ尋常現役兵ニテ豫備役編入後ノ取扱ニ異ナルコトナシ

(適任證書雛形ハ畧ス)

○乙第六十八號 四月十四日

今般文部省ニ於テ同省印行圖書拂下規則同賣捌人心得書被相定候ニ付テハ右規則并心得書承知致度者ハ借覽之儀本廳ヘ可申出此旨告示候事

○乙第六十九號 四月十六日

地所建物公證帳簿錯雜ニ付關係ノ者更ニ申出ノ告示

○第七十號 四月十六日

本年(一月)乙第六號告示海軍機關學校生徒更ニ四十八名召募ノ告示

○乙第七十一號 四月十六日

地所建物公證帳簿錯雜ニ付關係ノ者更ニ申出ノ告示

○乙第七十二號 四月十七日

客年五月第十一號公布證券印稅規則中第一類第二類帳簿附込見積金高又ハ使用期限滿チタル時ハ左ノ通其帳末ニ記載調印致シ置檢査ヲ受ケ候様可致此旨告示候事

第一類書式

使用期限附込濟

右之通候也

年 月 日

何 誰 印

第二類書式

合計金何千圓

見積金高使用期限附込濟

見積金高ノミ滿チタルトキ

合計金何千圓

見積金高附込濟

使用期限ノミ滿チタルトキ

使用期限附込濟

右之通候也

年月日

何 誰 印

○乙第七十三號 四月二十日

明治十八年徵兵看馬卒取扱手續別冊之通各鎮臺へ相達候旨陸軍卿ヨリ達成候條此旨告示候事

(別冊)

明治十八年徵兵看馬卒取扱手續

第一條 本年徵兵看馬卒取扱方ハ總テ生兵概則ニ據リ其他ノ諸則モ諸兵ニ同シト雖モ其異ナル所ノ者ハ此手續ニ準據スヘシ

第二條 徵兵看馬卒ハ諸兵ト同時ニ召集シ近衛及ヒ鎮臺ノ砲兵隊ニ編入シ第十條ノ第一教科ヲ教習セシム

第三條 前條ノ教習卒レハ砲兵隊ニ在テハ該卒ヲ其隊ノ獸醫官ニ渡スヘシ

第四條 獸醫官ニ於テ看馬卒ヲ受取ルトキハ看馬長ヲシテ第十條ノ第二第三教科ヲ教習セシムヘシ

第五條 第十條第二第三ノ教科ハ看馬長ヲシテ專ラ之ヲ教習セシムト雖モ獸醫官之ヲ指揮監查スヘシ

第六條 教科ノ教習全ク卒レハ砲兵聯隊長其熟否ヲ檢査シ近衛都督若クハ鎮臺司令官ニ具申シ許可ヲ得テ二等看馬卒ヲ命スルモノトス

但砲兵隊ニ於テ二等看馬卒ヲ命セシキハ他ノ諸隊ニ要スル人員ヲ直ニ該隊ニ配
賦スヘシ

第七條 徵兵看馬卒病氣事故等ニテ缺員ヲ生スルキハ其年補充員ヲ以テ補フ者トス
其教習ノ方法ハ前數條ニ同シ

第八條 徵兵看馬卒ハ總テ屯營内ニ宿スル者トス其服務ノ規則ハ別ニ之ヲ定ム

第九條 徵兵看馬卒ハ近衛都督若クハ鎮臺司令官ニ於テ統轄スト雖モ其職務ニ至テ
ハ病馬廐長之ヲ管掌スル者トス

第十條 徵兵看馬卒ニハ左ノ教科ヲ教習シ六ヶ月間ニレテ卒業セシムヘシ

第一教科

一 砲兵教練 砲兵操典徒歩生兵ノ部(豫
教課業中器械体操ヲ除ク)

第二教科

其一 馬外貌名所

其二 背囊入諸品名稱

其三 病馬取扱要法

第三教科

其一 顛倒器械要法

其二 外治修理

其三 繃帶撒糸ノ製造

第十一條 徵兵看馬卒一名ニ付教習ニ要スル圖書左之如シ

一 馬外貌圖 一枚

一 外科術概論 一冊

一 藥物學初歩 一冊

一 馬學提要 一冊

計四種

○乙第七十四號 四月二十日

徵兵看護卒取扱手續別冊之通候條爲心得此旨告示候事

(別冊)

明治十六年徵兵看護卒取扱手續

- 第一條 本年徵兵看護卒取扱方ハ總テ生兵概則ニ據リ其他ノ諸則モ諸兵ニ同シト雖モ其異ナル所ノ者ハ此手續ニ準據スヘシ
- 第二條 徵兵看護卒ハ諸兵ト同時ニ召集シ鎮臺所在地ニアラサル歩兵隊ニ要スル人員ハ其最寄居住ノモノヲ以テ入營セシメ其他ハ悉ク鎮臺所在地ノ歩兵隊ニ編入シ
- 第九條ノ第一教科ヲ教習セシム
- 第三條 前條ノ教習卒レハ病院所要ノ看護卒ハ其地陸軍病院長ニ渡シ其他ハ該隊醫官ニ渡スヘシ
- 第四條 病院若クハ隊附醫ニ於テ看護卒ヲ受取キハ看護長ヲシテ第九條ノ第二第三

教科ヲ教習セシム可シ

但鎮臺所在地ニ在テハ該地陸軍病院附看護長ヲ歩兵隊ニ派出シ該隊附看護長ト共ニ教授ニ從事セシム其第九條第三教科第四患者運搬法ハ病院ニ於テ之ヲ教習ス

第五條 第九條第二第三ノ教科ハ看護長ヲシテ專ラ之ヲ教習セシムト雖モ醫官之ヲ指揮監査スヘシ

第六條 教科ノ教習全ク卒レハ聯隊長若クハ病院長其熟否ヲ檢査シ鎮臺司令官東京陸軍病院長ハ軍醫本部長ニ具申レ許可ヲ得テ二等看護卒ヲ命スルモノトス

但鎮臺所在地ノ聯隊ニ於テ二等看護卒ヲ命セシキハ他ノ諸隊ニ要スル人員ヲ直ニ該隊ニ配付スヘシ爾後病氣事故等ニテ欠員ヲ生スル片ハ病院附看護卒ノ内ヨリ之ヲ補フモノトス

第七條 看護卒ノ職務ハ看護長看護卒服務概則ニ詳ナリ但シ徵兵看護卒ニ在テハ總

テ屯營内ニ宿スルモノトス

第八條 徵兵看護卒ハ鎮臺司令官ニ於テ統轄スト雖モ其職務ニ至テハ軍醫本部長之ヲ管掌スルモノトス

第九條 徵兵看護卒ニハ左ノ教科ヲ教習シ六ヶ月間ニシテ卒業セシム可シ

第一教科

其一 柔軟体操

其二 步兵教練 步兵操典生兵ノ部 第一部第三教迄

其三 看護卒心得書

第二教科

其一 人体造構ノ概則

其二 看護卒背囊並携帶具ノ用法

其三 三角紮帶法

其四 紮帶撤絲ノ製造

其五 帶紮術

第三教科

其一 看護法

其二 傳染病者看護法

其三 救急法

其四 患者運搬法

其五 調劑法大意

第十條 看護卒一名ニ付教習ニ要スル品目左ノ如シ

一 看護卒心得書

一冊

一 同 教科書

一冊

一 三角紮帶圖附

一枚

一 同 白

二枚

一 片頭軸紮帶

三卷

一 布

六尺

一 布袋

一個

計七種

第十一條 第四條但書ニ因リ各地陸軍病院ニ於テ徵兵看護卒ヲ受取ルルハ該卒ノ人員ニ應シ二三等看護長若干名ヲ以テ教授掛ニ二等看護長一名ヲ以テ給與掛ニ三等看護長一名ヲ以テ炊事掛ニ充テ各其事務ヲ取扱ハシム

但教授掛ハ一般ノ取締ヲナシ若干名宛週番ヲ以テ宿直ヲナサシム

第十二條 各地陸軍病院ニ在テハ徵兵看護卒ノ人員ニ應シ該卒若干名ヲ以テ本務ノ外當番及ヒ其他ノ使役ニ充ツヘシ

○乙第七十五號 四月二十日

本年徵集ノ徵兵看護卒之儀十六年徵兵看護卒取扱手續ニ據リ可取扱旨各鎮臺へ相達候趣陸軍卿ヨリ達相成候條此旨告示候事

○乙第七十六號 四月二十日

地所建物公證帳簿錯雜ニ付關係ノ者更ニ申出ノ告示

○乙第七十七號 四月二十三日

兵庫縣下播磨國飾東郡磨港港渡費支消ノ爲メ入港船舶ヨリ帆別船錢收入ノ儀明治十五年(四月)本縣丙第三十一號ヲ以美濃國町村戸長エ相達置候處客年十二月滿期ニ付同月限廢止候旨同縣ヨリ通知有之候條此旨告示候事

○乙第七十八號 四月廿五日

本年近衛步砲兩兵隊編制替ニ由リ編隊上ノ過員トナル人員ハ十六十七兩年徵集步砲兩兵ノ内ヨリ技藝ニ熟シ行狀方正ナル者ヲ選ミ十六年各鎮臺ヨリ選舉シタル原隊ノ人員ニ平均シ近衛名番簿號ノ最モ高キ者ヨリ新兵入營以前歸休セシメ該兵ハ徵兵事務條例第八十八條ニ據リ歸休ノ者同様取扱フヘキ旨陸軍卿ヨリ達相成候條此旨告示候事(十八年乙百四號ヲ以テ文中正誤)

○乙第七十九號 四月廿五日

本年度清酒檢査之儀追々皆造檢査濟ニ付當四月三十日限檢査官員歸縣ノ告示

○乙第八十號 四月廿五日

本縣醫學校於テ生徒三十名募集ノ告示

○乙第八十一號 四月廿八日

本縣華陽學校ニ於テ中學學科生徒七十名募集ノ告示

○乙第八十二號 廿八日

地所建物公證帳簿錯雜ニ付關係ノ者更ニ申出ノ告示

○乙第八十三號 四月三十日

地所建物公證帳簿錯雜ニ付關係ノ者更ニ申出ノ告示

○乙第八十四號 五月二日

本縣華陽學校大垣分校ニ於テ初等中學科生徒四十名募集ノ告示

○乙第八十五號 五月四日

根室縣下官有貸下地之儀別紙之通該管内へ布達候旨通牒有之候條此旨告示候事
甲第十二號

從來官有貸下地ノ儀本年ヨリ更ニ五ヶ年ヲ一期トシ可貸渡候條來ル十一月三十一日迄ニ別紙書式ニ照準最前ノ指令及貸地之證相添更ニ可願出若シ右日限迄ニ不願出モノハ何等ノ明文アル指令又ハ貸地證ヲ所持スルモノ一切無効ノ者トス
但繼年季ヲ願フモノハ滿季ノ年一月(假令ハ明治十年ヨリ五ヶ年季)ニ願出ヘシ
右布達候事

明治十八年四月一日

根室縣令湯地定基

(備考) 一用紙美濃白紙

一貸地之證未タ申請サルモノハ(貸地之證)ノ四字ヲ除ク

借地願

何國何郡何町何丁目何番地何々

一何々地 反別(地坪)

一ヶ所

右明治何年月日借地御許可ノ處今般甲第十二號御布達ニ付更ニ本年ヨリ五ヶ年間成規ノ貸地料ヲ以テ御貸渡被成下度就テハ借地中願人不在若クハ事故アル片ハ總テ保

證人引受ケ可仕候因テ別紙指令并ニ貸地ノ證相添保證人連印ヲ以テ此段奉願候也

何府
縣華士族平民

何國何郡何町丁目 何番地在籍 (付籍又ハ戶主ニアラサ)

ルモノハ其事由ヲ詳記スヘシ

當時何國何郡何町丁目 番地(誰方)寄留

願人 何之誰印

根室縣華士族平民

何國何郡何町丁目 番地在籍

保證人 何之誰印

肩書同上

保證人 何之誰印

縣令宛

年月日

與書

年月日

戶長 (戶長ナキ地ハ郡長)

借地繼年季願

(地名地目反別其他借地願書式ニ同シ)

右明治何年月日何第何號ヲ以テ許可御指令ノ處本年滿期ニ付來ル明治何年ヨリ向フ五ヶ年間更ニ借地御許可被成下度就テハ借地中願人不在若クハ事故アル片ハ總テ保證人引受可仕候因テ別紙貸地證返納此段奉願候也

(以下借地願書式ニ同シ)

○乙第八十六號 五月四日

地所建勅公證帳簿錯雜ニ付關係ノ者更ニ申出ノ告示

○乙第八十七號 五月五日

起業公債證書盜難ノ告示

○乙第八十八號 五月五日

一縣下美濃國武儀郡板取村地所建物船質入書入公證割印帳

但明治十四年一月一日ヨリ同十七年九月三十日迄ノ分錯雜ニ付其公證ヲ受ケタルモノハ板取村戸長役場へ申出ヘシ

一同國海西郡岡村同上帳簿

但明治十七年九月三十日以前ノ分錯雜ニ付其公證ヲ受ケタルモノハ野寺村外三ヶ村戸長役場へ申出ヘシ

一同國大野郡長瀬村及岐禮村同上帳簿

但明治十七年十月三十一日以前ノ分錯雜ニ付其公證ヲ受ケタルモノハ長瀬村外二ヶ村戸長役場へ申出ヘシ

右申出期限ハ本年七月五日迄トス依テ該期限迄ニ申出サルニ於テハ關係ナキ者トシ他へ公證セシムヘク此旨告示候事

○乙第八十九號 五月八日

地所建物公證帳簿錯雜ニ付關係ノ者更ニ申出ノ告示

○乙第九十號 五月八日

華陽學校ニ於テ師範學科中等第五級生三十名募集及ヒ中學科生徒募集ニ付願書差出期限改正ノ告示

○乙第九十一號 五月十三日

地所建物公證帳簿錯雜ニ付關係ノ者更ニ申出ノ告示

○乙第九十二號 五月十三日

地所建物公證帳簿錯雜ニ付關係ノ者更ニ申出ノ告示

○乙第九十三號 五月十四日

一縣下美濃國各務郡加納村地所建物船質入書入公證割印帳

但明治六年一月ヨリ同十七年十一月迄ノ分錯雜ニ付其公證ヲ受ケタルモノハ同

郡西市場村外八ヶ村戸長役場へ申出ツヘシ
一同飛騨國益田郡高根村同上帳簿

但明治七年一月ヨリ同十七年十月三十一日迄ノ分錯雜ニ付其公證ヲ受ケタルモノハ同村戸長役場へ申出ツヘシ

右申出期限ハ本年七月二十日迄トス依テ該期限迄ニ申出サルニ於テハ關係ナキモノトシ他ヘ公證セシムヘク此旨告示候事

○乙策九十四號 五月十四日

高知縣下土佐國安藝郡甲浦港へ人民自費ヲ以テ燈臺建築候ニ付該費償却ノ爲メ入港ノ船舶ハ本年五月一日ヨリ來ル明治二十八年六月三十日迄ハ左記之通同年七月以降ハ永年右半額帆別錢取立之儀許可候旨同縣ヨリ通知有之候條此旨告示候事

取立方法

一日本形船四反帆以下

一艘

金四錢

但日數三日以上滯港ノ釣溜漁船ニ限リ四日目ヨリ金二錢ヲ減ス

一同五反ヨリ十五反帆迄

每一反ニ付 同二錢増

一同十六反帆以上

每一反ニ付 同三錢増

但甲浦港内定繫ノ漁船ハ此例ニ非ス

一西洋形船舶

一噸ニ付 同三錢宛

○乙第九十五號 五月十四日

地所建物公證帳簿錯雜ニ付關係ノ者更ニ申出ノ告示

○乙第九十六號 五月十六日

地所建物公證帳簿錯雜ニ付關係ノ者更ニ申出ノ告示

○乙第九十七號 五月十六日

地所建物公證帳簿錯雜ニ付關係ノ者更ニ申出ノ告示

○乙第九十八號 五月十八日

地所建物公證帳簿錯雜ニ付關係ノ者更ニ申出ノ告示

○乙第九十九號 五月十八日

地所建物公證帳簿錯雜ニ付關係ノ者更ニ申出ノ告示

○乙第一百號 五月二十日

地所建物公證帳簿錯雜ニ付關係ノ者更ニ申出ノ告示

○乙第一百一號 五月二十日

屯田兵條例左ノ通被定候條爲心得此旨告示候事

屯田兵條例

第一章 總則

第一條 屯田兵ハ陸軍兵ノ一部ニシテ北海道樞要ノ地ニ配置シ本道ノ整備ニ充ツ但第七軍管管下諸縣ニ全ク徵兵令ヲ施行スルニ至レハ之ヲ廢スル者トス其本部ハ之ヲ札幌ニ置ク

第二條 屯田兵ノ建制ハ概テ步兵隊ニ基クト雖モ兵ヲ農ニ寓スルノ主旨ニ依リ平常ハ給與ノ家屋ニ居住シ開墾耕稼ノ事ニ従ハシメ有事ノ日ニ方リテハ戰列隊ニ編成シ徵衝ニ當ラシム

第三條 屯田兵ハ志願者函館縣札幌縣根室縣及中身體強壯且ツ年齡十七歲以上三十歲以下ノ者ヨリ撰用ス

第四條 屯田兵タル者ハ其家族ト共ニ北海道ニ移住シ兵役ニ服スルモノトス

其服役期限ハ豫メ之ヲ定メス故ニ服役者死亡スルカ其他事故アリテ免除セサルヲ得サル時又ハ年齡四十歲ニ至レハ其子弟ヲシテ兵役ヲ相續セシム但幼弱ニシテ未タ服役ニ堪エサル者ハ其成長ヲ待テ服役セシム

第五條 屯田兵ノ將校下士及兵卒ハ第六條ヨリ第十三條迄ニ據リ其進級ヲ爲ス者トス

但進級法ハ其最下限ヲ示スモノナルヲ以テ之ヲ超ユル者ト雖モ必シモ直ニ進級

セシムルノ例ニアラス

第六條 屯田兵卒ハ入隊後六ヶ月ノ後生兵學卒業ノ上二等卒ヲ命ス

第七條 一等卒ハ屯田兵二等卒ノ服役六ヶ月ヲ經タル者ヨリ撰抜シテ之ヲ命ス

第八條 上等兵ハ屯田兵一等卒中ヨリ撰抜シテ之ヲ命ス

第九條 二等軍曹ハ屯田兵上等兵ノ服役六ヶ月 一等卒ヲ命スル日ヨリ起算ス ヲ經タル者ヨリ撰任ス

第十條 一等軍曹ハ屯田兵二等軍曹ノ服役六ヶ月ヲ經タル者ヨリ撰任ス

第十一條 曹長ハ屯田兵一等軍曹ノ服役一ケ年ヲ經タル者ヨリ撰任ス

第十二條 下副官ハ屯田兵曹長中ヨリ適任ノ者ヲ撰ミ之ヲ任ス

第十三條 士官以上ハ屯田兵曹長以上ノ者ニテ左ノ停年最下限ヲ超エタル者ヨリ撰任シテ順次進級セシムルモノトス

一曹長ヨリ少尉ニ少尉ヨリ中尉ニ中尉ヨリ大尉ニ滿二年

一大尉ヨリ少佐ニ

滿四年

一少佐ヨリ中佐ニ

滿三年

一中佐ヨリ大佐ニ

滿二年

但少尉ニ限リ試補ヲ置キ少尉ノ欠員アル毎ニ曹長停年ノ最下限ヲ超エタル者ヲ撰ミ少尉試補ニ陞セ其才能ヲ試ミ然ル後本官ニ任ス

第十四條 士官以上ノ缺員ハ前條ニ示ス如ク順次進級セシメ又ハ各兵科士官以上ノ者若クハ文官中ヨリ適任ノ者ヲ採用シ補填スル者トス

第二章 職制

第十五條 屯田兵本部長ハ少將若クハ屯田兵大佐一名ヲ以テ之ニ任シ直ニ陸軍卿ニ隸シ部下ノ屯田兵ヲ統轄シ其勤惰能否ヲ監視シ屯田兵本部ノ事務ヲ總理ス

第十六條 本部長ハ有事ノ日ニ在リテハ屯田兵ヲ指揮シ方面ノ敵衝ニ當ルヲ以テ任トス

第十七條 屯田兵本部次長ハ屯田兵中少佐ノ内一名ヲ以テ之ニ任シ長ヲ補佐レテ部
事ヲ整理シ長事故アルキハ其代理ヲ爲スコトヲ得

第十八條 本部副官ハ屯田兵大尉一名ヲ以テ之ニ任シ本部長ノ命ヲ奉レ部事ヲ整理
シ課僚書記ノ勤惰ヲ監視ス

第十九條 大隊長ハ屯田兵少佐之ニ任シ部下ノ指揮ヲ掌リ勤惰能否ヲ監視シ又開墾
授産等隊中百般ノ事務ヲ總理ス

第二十條 大隊副官ハ屯田兵中尉之ニ任シ其隊中ノ庶務ヲ掌リ下副官以下大隊附下
士ノ勤惰ヲ監視ス

第二十一條 大隊下副官ハ屯田兵曹長之ニ任シ大隊副官ノ命ヲ受ケ大隊中ノ庶務ヲ
掌リ其細務ニ服セシム

第二十二條 中隊長ハ屯田兵大尉之ニ任シ部下ノ指揮ヲ掌リ勤惰能否ヲ監視シ又開
墾耕稼等隊中ノ事務ヲ總理ス

第二十三條 小隊長ハ屯田兵中少尉之ニ任シ部下ノ指揮ヲ掌リ勤惰能否ヲ監視シ又
中隊長ノ命ヲ受ケ開墾耕稼等ノ事務ヲ分掌ス

○乙第百二號 五月廿一日

地所建物公證帳簿錯雜ニ付關係ノ者更ニ申出ノ告示

○乙第百三號 五月廿三日

地所建物公證帳簿錯雜ニ付關係ノ者更ニ申出ノ告示

○乙第百四號 五月廿三日

本年(四月)本年乙第七十八號告示中正誤

○乙第百五號 五月廿六日

地所建物公證帳簿錯雜ニ付關係ノ者更ニ申出ノ告示

○乙第百六號 五月廿六日

地所建物公證帳簿錯雜ニ付關係ノ者更ニ申出ノ告示

○乙第七號 五月廿七日

地所建物公證帳簿錯雜ニ付關係ノ者更ニ申出ノ告示

○乙第八號 五月廿七日

地所建物公證帳簿錯雜ニ付關係ノ者更ニ申出ノ告示

○乙第九號 五月廿八日

地所建物公證帳簿錯雜ニ付關係ノ者更ニ申出ノ告示

○乙第十號 五月廿八日

地所建物公證帳簿錯雜ニ付關係ノ者更ニ申出ノ告示

○乙第十一號 五月三十日

地所建物公證帳簿錯雜ニ付關係ノ者更ニ申出ノ告示

○乙第十二號 六月三日

地所建物公證帳簿錯雜ニ付關係ノ者更ニ申出ノ告示

○乙第百拾三號 六月三日

一縣下美濃國土岐郡妻木村地所建物船賃入書入公證割印帳

右明治七年四月十五日ヨリ同十七年十月廿三日迄ノ分錯雜ニ付其公證ヲ受ケタ

ルモノハ同郡妻木村外一ヶ村戸長役場へ申出ヘシ

一同國同郡下石村同上帳簿

右明治七年二月十八日ヨリ同十七年十月九日迄ノ分錯雜ニ付其公證ヲ受ケタル

モノハ同郡妻木村外一ヶ村戸長役場へ申出ツヘシ

一同國郡上郡梅原村同上帳簿

右明治七年一月ヨリ同十七年十月十五日迄ノ分錯雜ニ付其公證ヲ受ケタルモノハ

同郡白山村外三ヶ村戸長役場へ申出ツヘシ

右申出期限ハ本年八月五日迄トス依テ該期限迄ニ不申出ニ於テハ關係ナキモノトシ
他へ公證セシムヘク此旨告示候事

○乙第百十四號 六月十日

地所建物公證帳簿錯雜ニ付關係ノ者更ニ申出ノ告示

○乙第百十五號 六月十八日

地所建物公證帳簿錯雜ニ付關係ノ者更ニ申出ノ告示

○乙第百十六號 六月十八日

一縣下美濃國山縣郡大桑村地所建物船舶質入書入公證割印帳

右明治七年一月ヨリ同十七年九月三十日迄ノ分錯雜ニ付其公證ヲ受タル者ハ同

郡大桑村戸長役場ヘシ

一同國羽栗郡足近新田同上帳簿

右明治十年ヨリ同十七年九月三十日迄ノ分錯雜ニ付其公證ヲ受タルモノハ同

郡小荒井村外三ヶ村戸長役場ヘ申出ヘシ

一同國同郡大佐野村公證帳更正

右明治十六年九月以前ノ分錯雜ニ付其公證ヲ受タルモノハ同郡下中尾村外五ヶ村戸長役場ヘ申出ヘシ

前書申出期限ハ本年八月十五日迄トス依テ該期限迄ニ不申出ニ於テハ關係ナキモノトシ他ヘ公證セシムヘク候條此旨告示候事

○乙第百十七號 六月十八日

本年(二月)本縣乙第百二十九號告示砲兵工廠生徒學會規則第一章第十條中「陸軍卿ノ許可ヲ得テ」ノ九字及ヒ第三章第五條中「陸軍卿ニ申請ノ許可ヲ得テ」ノ十二字削除候旨陸軍卿ヨリ達相成候條此旨告示候事

○乙第百十八號 六月十八日

昨十七年(七月)本縣乙第百七號告示陸軍士官學校條例第三章第七條但書中「陸軍卿ノ許可ヲ得」ノ八字削除候旨陸軍卿ヨリ達相成候條此旨告示候事

○乙第百十九號 六月十九日

文部省府縣選舉師範生徒募集規則ニ基キ東京師範學校ニ於テ初等中學師範學科生徒募集相成候條志願ノ者ハ來七月十五日限リ本縣學務課ヘ申出スヘク此旨告示候事
但本文選舉生徒ハ官費若クハ本縣貸費タルヘシ

○乙第二百十號 六月二十日

今般本縣甲第四十六號ヲ以テ菓子營業者心得書布達候ニ付テハ此際免許願出期限其他左之通可相心得此旨告示候事

一菓子營業者心得書第二項營業免許ハ本月廿五日限リ出願スヘシ

但本月限廢業スルモノハ是迄營業セシ種類 製造卸賣製造卸賣ヲ記載シ本文期日迄ニ其旨届出ヘシ

一營業免許ヲ受タル者本年七月ヘ持越ノ菓子并製造原品ニシテ賣捌又ハ製造七月以后ニ涉ルモノハ越高トシテ菓子製造原品賣買帳菓子製造帳菓子買入帳ノ初メニ記載シ置クヘシ

○乙第二百一十一號 六月廿二日

今般陸軍教導團各兵科生徒并喇叭生徒千二百六名 内步兵科九百五十名騎兵科三十名砲兵科百四十三名工兵科四十名
兵喇叭廿五名騎兵喇叭五名 召募相成候趣陸軍卿ヨリ達相成候條志願ノ者ハ來ル八月十日限志願書可差出 郡役所 依テ檢査格例及志願者心得相添ヘ此旨告示候事

明治十八年陸軍教導團各兵科生徒喇叭及喇叭生徒入學檢査格例(畧ス)

○乙第二百二十二號 六月廿六日

地所建物公證帳簿鐵雜ニ付關係ノ者更ニ申出ノ告示

○乙第二百二十三號 六月廿六日

憲兵卒概則別冊之通相定候旨陸軍卿ヨリ達相成候條此旨告示候事

憲兵卒概則

第一條 憲兵卒ハ憲兵條例第十八條ニ基ツキ近衛及ヒ鎮臺ノ常備並ニ後備服役ノ兵卒ニケ年以上在 中志願ノ者ニシテ行狀方正勤務勉勵且檢査ニ合格ノ者ヨリ選舉ス

第二條 憲兵卒ハ其入隊ノ日ヨリ管區内ノ合宿所ニ居住セシム但憲兵隊長ハ大隊長ノ具申ニ依リ外宿ヲ許スコトヲ得

第三條 憲兵卒ハ憲兵トナリタル日ヨリ更ニ七ヶ年間現役ニ服セシメ其役終ルノ後ハ初メテ兵卒トナリタル日ヨリ算シ服役年期ノ計算ハ徵兵令第四十二條ニ依ル以下之ニ同シ 十二ヶ年ニ滿タサル者ハ舊兵科ニ復シ近衛若クハ鎮臺ノ後備兵役ニ服セシム

第四條 現役滿期ノ後尙ホ現役ニ服センコトヲ請フ者ハ詮議ノ上再ヒ服役スルヲ許ス

第五條 前條再服役ハ三ヶ年ヲ以テ一期トス其再服役滿期ノ後尙ホ現役ニ服センコトヲ請フ者ハ更ニ詮議ノ上之ヲ許ス但再服役志願ノ者三ヶ年未滿ニシテ年齡定限ニ至ルモノハ其定限ニ至ル迄服役セシム

第六條 憲兵卒ノ品行不正又ハ任務不治等ノモノアル片ハ憲兵隊ヲ除キ初メテ兵卒トナリタル日ヨリ算シ十二ヶ年ニ滿タサルモノハ舊兵科ニ服シ其服役年限ニ應

シ鎮臺ノ定備或ハ後備兵役ニ服セシム

第七條 服役中ハ家事ノ故障ヲ以テ免除ヲ請フコトヲ許サス然レモ戸主若クハ父兄等死没シ又ハ重罪ノ刑ニ處セラレ或ハ癡疾不具等トナリ本人ヲ要スルニアラサレハ一家ノ生計ヲ營ムコト能ハサル片ハ詮議ノ上免除スルコトアルヘシ但服役中養子分家又ハ他家相続人トナリタル者ハ本條ノ事故ヲ生スルモ免除ノ詮議ニ及ハス

第八條 前條ニ依リ免除シタル片ハ初メテ兵卒トナリタル日ヨリ算シ十二ヶ年ニ滿タサルモノハ舊兵科ニ復シ其服役年限ニ應シ近衛若クハ鎮臺ノ常備或ハ後備兵役ニ服セシム但常備兵役ニ服スヘキ者ノ内未タ定期ノ現役ヲ終ヘサルモノハ其年限内郷里ニ歸休セシム

第九條 第七條ノ事故ヲ生シ免除ヲ願フ者ハ本人親屬二名以上連署ノ願書ニ其事由ヲ詳記シ戸長並ニ郡(區)長及ヒ管轄廳ノ與書證印ニ尙ホ郡(區)及府(縣)駐在官ノ與書證印ヲ受テ家族書(癡疾ノ者ハ外ニ地方醫師診斷書又重罪ノ刑ニ處セラレタル者ハ刑名宣告書寫)ヲ添ヘ憲兵本部ニ願出

ツヘシ

第十條 憲兵卒ノ召募ハ陸軍卿其人員及ヒ檢査格例ヲ定メ近衛都督又ハ鎮臺司令官ニ牒告シ各軍管ニ檢査官ヲ派出シ格例ニ準據シテ檢査ヲ爲シ選舉セシムルヲ例トス故ニ憲兵本部長ハ之ヲ要スルニ當リ召募ノ事ヲ上申スヘシ但時宜ニヨリ近衛又ハ某鎮臺ヲ限リ召募セシムルコトアルヘシ

第十一條 近衛都督ハ憲兵卒召募ノ牒告ヲ受クレハ各隊長ニ達シ現役在營中ノ志願者ニシテ第一條ニ適當ノモノヲ調査セシム

鎮臺司令官ハ憲兵卒召募ノ牒告ヲ受レハ各隊長及後備軍司令官ニ達シ常備并ニ後備近衛ノ歸休兵及ヒ豫備後備兵モ包含ス 服役中ノ志願者ニシテ第一條ニ適當ノ者ヲ調査セシム但時宜ニヨリ現役在營中ノ志願者ノミ調査セシムルモ妨ケナシ

第十二條 隊長ハ憲兵卒調査ノ達アレハ該隊中ノ志願者ヲ調査シ第一條ニ適當ノモノト認ムル片ハ其人名簿ヲ製シ近衛都督若クハ鎮臺司令官ニ呈スヘシ

第十三條 後備軍司令官ハ憲兵卒調査ノ達アレハ府縣駐在官ニ達シ豫備後備兵及ヒ歸休兵中ノ志願者ヲ調査セシム駐在官ハ其志願者ヲ調査シ第一條ニ適當ノ者ト認ムル片ハ其人名簿ヲ製シ後備軍司令官ニ呈スヘシ

第十四條 後備軍司令官ハ前條駐在官ヨリ出ス所ノ人名簿ヲ審査シ意見アレハ之ヲ取捨シ近衛鎮臺ノ豫備後備兵及ヒ歸休兵ヲ區別シ更ニ志願者ノ人名簿ヲ製シ鎮臺司令官ニ呈スヘシ

第十五條 近衛都督鎮臺司令官ハ隊長又ハ後備軍司令官ヨリ憲兵卒志願者ノ人名簿ヲ出ス片ハ點檢ノ上之ヲ憲兵本部ニ送付スヘシ

第十六條 憲兵本部長ハ憲兵卒志願者ノ人名簿ヲ受領スル片ハ之ヲ檢査官ニ付スヘシ檢査官ハ其人名簿ニヨリ檢査格例ニ準據シ檢査ヲ爲シ合格ノ者ハ其優等順序ニ從ヒ一連ノ番號ヲ付シ憲兵卒合格名簿ヲ製シ檢査ニ係ル一切ノ書類ト共ニ之ヲ憲兵本部長ニ呈スヘシ

第十七條 憲兵本部長ハ憲兵卒合格名簿ニ就キ優等ノ者ヨリ順次ニ定員ヲ撰拔シ其採用スヘキモノ、姓名及ヒ所屬隊號ヲ記載シ所管ニ照會シテ入隊セシム

第十八條 豫備後備兵及ヒ歸休兵中ノ志願者ニシテ検査ノ爲メ鎮臺或ハ營所等ニ往復スル旅費ハ總テ自辨タルヘシ

○乙第百二十四號 六月廿九日

國稅検査區畫ノ儀來ル七月一日ヨリ左ノ通管内ヲ五區ニ分チ每區ニ検査員駐在セシメ候條検査ニ係ル諸願屆等同日ヨリ該派出所ヘ可差出此旨告示候事

第一區 派出所ヲ岐阜(縣廳内)トシ左ノ郡ヲ擔當ス

厚見郡 各務郡 方縣郡 羽栗郡 中島郡 本巢郡 席田郡 山縣郡

第二區 派出所ヲ大垣(郡役所内)トシ左ノ郡ヲ擔當ス

海西郡 下石津郡 多藝郡 上石津郡 不破郡 安八郡 大野郡 池田郡

第三區 派出所ヲ上有知(郡役所内)トシ左ノ郡ヲ擔當ス

武儀郡 郡上郡 加茂郡 (飛驒川以西)

第四區 派出所ヲ御嵩(郡役所内)トシ左ノ郡ヲ擔當ス

加茂郡(飛驒川以東) 可兒郡 土岐郡 惠那郡

第五區 派出所ヲ高山(郡役所内)トシ左ノ郡ヲ擔當ス

大野郡 益田郡 吉城郡

○乙第百二十五號 六月三十日

本年(六月)本縣乙第百二十一號告示陸軍教導團各兵科生徒及喇叭生徒入學検査格例第六條中白文訓點ノ下 唐宋八大家文ヲ日本歴史 文章軌範ノ類ニ改メ候旨陸軍卿ヨリ達相成候條此旨告示候事

○乙第百二十六號 六月三十日

地所建勅公證帳簿錯雜ニ付關係ノ者更ニ申出ノ告示

○乙第百二十七號 六月三十日

秋田縣下南秋田郡戸賀港へ同港淺野善助等私費ヲ以テ燈臺ヲ建築シ本年(三月)工部省第十二號告示(本縣告第九十四號)之通ニ有之就テハ右建築費用支消之爲本年四月一日ヨリ左之通入港之船舶ヨリ港錢取立之儀許可致候旨同縣ヨリ通知有之候條此旨告示候事

港錢取立額

- | | | |
|--------------|-------|-------|
| 一 西洋形船舶 | 一 噸ニ付 | 金壹錢五厘 |
| 一 日本形積石五十石以上 | 帆一反ニ付 | 金貳錢 |
| 一 同五十石以下 | 一艘ニ付 | 金拾錢 |

○乙第二百二十八號 七月三日

地所建物公證帳簿錯雜ニ付關係ノ者更ニ申出ノ告示

○乙第二百二十九號 七月七日

海軍主計官候補者臨時採用規則左ノ通相定候旨海軍卿ヨリ達相成候條此旨告示候事

海軍主計官候補者臨時採用規則

第一條 海軍主計官候補者ハ海軍部内ノ者及ヒ華士族平民中年齡滿二十一年以上滿三十年以下ニシテ其志願者ヨリ身體檢査學科試験ノ上採用ス

但海軍部内軍人ニシテ服役中ノ者ハ志願スルヲ得ス

第二條 左ニ記載シタル者ハ志願スルヲ得ス

- 一 輕罪以上ノ刑ヲ受ケタル者
- 二 賭博犯ノ處分ヲ受ケタル者
- 三 身代限ノ處分ヲ受ケ其辨償ヲ終ラサル者

第三條 採用スヘキ人員及ヒ檢査試験ノ時日方法等ハ海軍主計本部ヨリ臨時廣告ス

第四條 海軍部内ノ志願者ハ第一號ノ願書ニ履歷書ヲ添ヘ其所轄長ヲ經テ海軍主計本部ニ出スヘシ

第五條 華士族平民ノ志願者ハ第二號ノ願書ニ第三號ノ履歷書ヲ添ヘ東京府廳ヲ經テ海軍主計本部ニ出スヘシ

第六條 志願者ノ身體検査ハ海軍主計本部ノ主計官列席シ海軍醫官之ヲ行フ而シテ其合格者ニ非サレハ學科試験ヲ行ハス

第七條 學科試験ハ海軍主計本部長之ニ臨ミ同本部主計官之ヲ監シ主任官之ヲ行フ而シテ其科目ハ左ノ如シ

- 讀書漢文
- 作文 紀事文、公用文、通俗文
- 數學 平數、代數
- 外國語 一國語ニ通スル者
- 翻譯 和文歐譯、歐文和譯
- 書法 楷行
- 簿記 官省、官簿
- 法律 講義

第八條 學科試験ニ及第スル者ノ中優等ノ順次ヲ以テ先ツ御用掛ヲ命スル者トス

第九條 御用掛ヲ命スルノ後若干月海軍官廳主計部ニ勤務セシメ海軍主計官ニ適任

ト認ムル時ハ海軍主計補ニ任スル者トス

第一號願書式

海軍主計官候補者願

私儀今般御試験ノ上主計官候補者ニ御採用相成候様其筋御申立被下度別紙履歷書相添此段奉願候也

年月日

何官(雇) 姓名 印

何職官姓名 殿

前書之通願出候條御試験之上御取捨有之度候也

年月日

何職官 姓名 印

海軍主計本部長官姓名 殿

第二號願書式

海軍主計官候補者願

私儀海軍出身志願ニ付今般御検査之上主計官候補者ニ御採用相成候様其筋へ御申立
被下度別紙履歷書相添此段奉願候也

何府(縣)國郡(區)町(村)番地

他ニ寄留スル者ハ寄
留地ヲモ記スヘシ

華士族平民

戸主(何某男或ハ兄弟伯叔甥附籍)

姓 名 印

年月日

東京府知事姓名殿

前書之通願出候條御試験之上御取捨有之度候也

年月日

東京府知事 姓 名 印

海軍主計本部長官姓名殿

第三號履歷書式

履 歷

何府(縣)國郡(區)町(村)番地

華士族平民

戸主(何某男或ハ兄弟伯叔甥附籍)

姓 名 印

何年何月生
年號月何箇年何箇月

一教育ヲ受タル學科年月校塾師名其他賞罰等アラハ詳細ニ記載スヘシ

但官廳ニ奉職シタル者ハ其履歷等ヲモ記入スヘシ

右者海軍主計官候補者臨時採用規則第二條ニ抵觸候者ニ無之且ッ其出生年月ニ相違
無之候也

何府(縣)國郡(區)町(村)

本籍ノ區戸 長ニ限ル 區戸長姓 名 印

年月日

○乙第三百三十號 七月九日

地所建物公證帳簿錯雜ニ付關係ノ者更ニ申出ノ告示

○乙第三百三十一號 七月九日

海軍退職下士文官採用規則別冊之通相定候旨海軍卿ヨリ達相成候條此旨告示候事

海軍退職下士文官採用規則

第一條 凡ソ退職下士ハ本人ノ志願ニ依リ此規則ニ照シ海軍部内各廳ノ文官ニ採用
ス可キモノトス

第二條 左ニ掲クル者ハ文官奉職ヲ志願スルコトヲ得ス

第一 禁錮以上ノ刑ニ處セラレタル者

第二 下士トナリ五箇年ニ滿タサル者

第三條 前條第二項ニ當ル者ト雖モ戰役若クハ公務上ノ傷痰疾病ニ因リ退職シ尙ホ
文官ノ勤務ニ堪ル者ハ文官奉職ヲ志願スルコトヲ得

第四條 本則ニ據リ文官奉職ヲ志願スル者ト雖モ平素品行不良ノ者ハ之ヲ許可セズ

第五條 志願ハ服役滿期或ハ恩給令第三條ニ掲クル定限ノ年齢ニ達スル前六ヶ月間
又退職後十二ヶ月間ニ限ル

第六條 志願者ハ左ノ項目ニ照シ試験ヲ爲スモノトス

第一 讀書 日本外史 日本政記ノ類

第二 作文 記事文 公文 通俗文

第三 算術 四則 比例

第四 書體 楷行草

第七條 試験項目ノ外仍ホ他ノ學術試験ヲ受ケンコトヲ請フ者ハ之ヲ許ス

第八條 志願者ニ於テ特別ノ試験ヲ要スル職務ヲ奉センコトヲ願フ者ハ之ヲ許シ第六
條ノ試験ニ及第スルト否トニ拘ハラヌ其試験ヲ受ケンム可シ

第九條 第六條ノ試験ハ每一科目全點ヲ百點トシ其全點數ノ十分ノ五以上ヲ得其點

數ヲ合算シ總點數ノ十分ノ六以上ヲ得タル者ヲ及第トス

第十條 試験及第者ニハ其證書ヲ附與シ落第者ニハ其旨ヲ告知ス可シ

第十一條 試験ハ海軍卿臨時委員ヲ命シ之ヲ施行ス

第十二條 試験委員ハ佐官一名士官三名トス但臨時文官ヲ以テ委員トスルコトアル可シ

第十三條 試験了レハ委員ハ試験成績表ヲ製シ意見書ヲ附シテ海軍卿ニ呈ス可シ

第十四條 第八條ニ掲タル特別試験ヲ要スル職務ハ左ノ如シ

一 技術官

二 測量術ヲ要スル職務

第十五條 特別ノ試験ヲ要スル者ハ第六條ノ試験ヲ爲シタル後各其奉職志願ノ應ニ移シ相當ノ試験ヲ受ケシム

第十六條 特別ノ試験ヲ爲シタル各廳ニ於テハ速ニ試験科目書試験成績表及ヒ意見

書ヲ附シテ及第者ノ姓名書ヲ海軍卿ニ進達ス可シ而シテ及第者ニハ其證書ヲ附與シ落第者ニハ其旨ヲ告知ス可シ

第十七條 試験及第者ノ名簿ハ其優等者ノ順序ニ從ヒ調製シテ之ヲ總務局ニ備置ク可シ

第十八條 試験及第者名簿ハ試験毎ニ優等者ノ順序ニ從ヒ記載ス優劣ナキ者ハ官等ノ上ナル者又同等官ナル者ハ年長ノ者ヨリ順序ニ記載ス但第二回試験ノ及第者ハ第一回試験ノ及第者ノ次ニ記載スルモノトス其他之ニ準ス

第十九條 第八條ノ特別試験ニ及第シタル者ノ名簿ハ別ニ之ヲ製シ通常試験ノ及第落第ヲ記シ其他ハ前條ノ例ニ準ス但試験ヲ受ケタル廳毎ニ調製スルモノトス

第二十條 志願者ハ服役中ニ在テハ第一號書式ニ照シ所管長官ニ宛又退職後ニ在テハ第二號書式傷疾疾病ニ因リ退職後ニ在リテハ第三號書式ニ照シ戸長ノ奥書証印ヲ受ケ地方廳ヲ經テ海軍省ニ願出可シ

第一號書式 料紙美濃紙 以下倣之

來ル年月日服役滿期相成候ニ付海軍退職下士採用規則ニ據リ文官奉職仕度候間御檢
査ノ上御採用相成候様御取計被下度別紙履歷書相添此段奉願候也

某儀

何艦乘組(何營在勤)(何部局出勤)

年號月日

官 姓 名 印

年號月何年何箇月

職官姓名名殿

第二號書式

過ル年月日退職被申付候處今般海軍退職下士文官採用規則ニ依リ文官奉職仕度候間
御檢査ノ上御採用相成候様其筋ニ御申立被下度別紙履歷書相添此段奉願候也

某儀

何府(縣)何國郡(區)何町(村)族籍 寄留ノ者ハ寄留地モ記スヘシ

年號月日

退 職

官 姓 名 印

年號月何年何箇月

前書之通相違無之候也

何府(縣)何郡(區)何町(村)戶長

姓 名 印

何府知事 何縣令 姓名名殿

前書願出ニ付本人御檢査ノ上御採用有之度候也

年號月日

何府知事 何縣令 姓 名 印

海軍卿姓名名殿

第三號書式

某儀

某戰役(公務上)ノ傷痍(疾病)ニ因リ過ル年月日退職被申付候處今般海軍退職下士文官採用規則ニ依リ文官奉職仕度候間御検査ノ上御採用相成候様其筋へ御申立被下度別紙履歴書并診断書傷痍若クハ疾病ヲ證スル爲メ豫テ下附セラレタル者ヲ云フ寫相添此段奉願候也

何府(縣)何郡(區)何町(村)族籍寄留者ハ寄留地モ記スヘシ

退職

年號月日

官 姓

名 印

年號月何年何ヶ月

前書之通相違無之候也

何府(縣)何郡(區)何町(村)戶長

姓 名 印

何府知事 何縣令 姓名殿

前書願出ニ付本人御検査ノ上御採用有之度候也

年號月日

何府知事 何縣令

姓

名 印

海軍卿姓名殿

第二十一條 第八條ニ據リ特別ノ試験ヲ願フ者ハ其奉職志願ノ廳名ヲ願書中ニ記載シテ差出ス可シ

第二十二條 所管長官ニ於テ願書ヲ受領スル片ハ履歴書ヲ調査シ意見書ヲ附シテ海軍卿ニ進達ス可シ

第二十三條 海軍部内各廳ニ於テ文官ヲ要スル片ハ先ツ志願者ヲ採用スルヲ法トス
第二十四條 各廳ニ於テ文官ニ缺員アルカ又ハ増員ヲ要シ志願者ヲ採用セント欲スル片ハ海軍卿ニ上請ス可シ

第二十五條 海軍卿前條ノ上請ヲ受ケタル片ハ試験及第者名簿ノ順序ニ從ヒ之ヲ任補ス但其職務ニ依リ特別ニ選抜シテ任補スルコトアルヘシ

第二十六條 志願者ヲ採用スルニ當リ其官等ハ試験ノ優劣ト舊官等ヲ參互斟酌シテ之ヲ定ムルモノトス

第二十七條 試験及第者名簿ニ於テ採用ノ順ニ當ル者ト雖モ服役中ハ採用セラレサル者トス

第二十八條 志願者試験ノ爲メ其場所ヘ往復スル旅費ハ總テ自辨トス但第二十五條ニ據リ採用シ赴任スル片ハ定則ノ旅費ヲ支給ス

第二十九條 志願者ニ於テ其志願ヲ取消サント欲スル者ハ之ヲ許ス

第三十條 志願者採用セラレサル中年齡六十歳ニ滿チ又ハ禁錮以上ノ刑ニ處セラレル片ハ其志願無効ニ屬スルモノトス

第三十一條 第廿九條ニ據リ若シ其志願ヲ取消サント欲スル片又ハ志願者ノ身上ニ異動ヲ生シ或ハ轉居轉籍若クハ賞罰等ニ關シ履歷上改正ヲ要スルコトアル片ハ其旨ヲ詳記シ最初願出ノ手續ニ依リ届出可シ但服役中願出後退職シタル者ハ退職者願

出ノ手續ニ據ルヘシ

○乙第百三十二號 七月十日

地所建勅公証帳簿錯雜ニ付關係ノ者更ニ申出ノ告示

○乙第百三十三號 七月十七日

明治十五年(十二月)海軍省乙第十一號達再役志願者賜暇給與法相廢シ再役志願者賜暇規則左ノ通相定候旨海軍卿ヨリ達相成候條此旨告示候事

再役志願者賜暇規則

第一條 海軍下士服役規則第四條及ヒ海軍志願兵徵募規則第八條ニ依リ再役ヲ許ス者ハ其際再役年數一箇年ニ付往復日數ヲ除キ七日ノ割ヲ以テ所管長官ヨリ歸郷休暇ヲ許ス可シ但六十日ヲ超過スルコトヲ得ス

第二條 往返日數ハ各自郷里ノ遠近凜凜船凜車ノ便否等ニ因リ臨時適宜ニ之ヲ定ムルモノトス

第三條 休暇中ハ日給本給ヲ云三分ノ二及ヒ食料金拾五錢ヲ給ス但休暇日限外事故アリ

テ尙ホ滞在ヲ願フ者其日限外ノ滞在中ハ日給及ヒ食料ヲ給セヌ

第四條 往返旅中ハ日給本給ヲ云三分ノ二及ヒ旅費一日十里詰メ金四拾錢宛ヲ給シ瀛車

瀛船ノ便アル路程六里以上ハ其里數ニ拘ハラヌ其下等賃金ヲ給ス但片道六里以上十里

未滿及ヒ十里以上ノ端里數一里以上ハ一日分ヲ給シ片道六里未滿及二十里以上ノ端里數一里未滿ハ一切給セヌ

第五條 日給及ヒ食料ハ各艦船營等ニ於テ操上ケ之ヲ支給ス可シ

第六條 歸郷ノ旅費ハ各艦船營等ヨリ支給シ歸艦歸營等ノ旅費ハ各艦船營等ニ於テ

本人管轄ノ地方廳ニ委託シテ本人居住地ノ戶長ニ送附シ而シテ本人ヲシテ旅行証ヲ示シ之ヲ受取ラシム但其委託金ニ付事故アル時ハ會計局ニ照會スヘシ

○乙第三百三十四號 七月廿一日

體操傳習所ニ於テ本年九月傳習員及ヒ別課傳習員各二十五名募集相成候條入學志願

ノ者ハ來ル八月二十日迄ニ本縣學務課ニ可申出此旨告示候事

但本文傳習員ノ學資ハ町村費ヲ以テ派遣スルノ外ハ各自ノ支辨タルヘシ

○乙第三百三十五號 七月廿二日

地所建物公證帳簿錯雜ニ付關係ノ者更ニ申出ノ告示

○乙第三百三十六號 七月廿二日

縣下美濃國羽栗郡成清村地所建物船舶質入書入公證割印帳

右明治十六年九月以前之分錯雜ニ付其公證ヲ受タルモノハ同郡下中屋村外五ヶ村

戶長役場ニ申出ヘシ

前書申出期限ハ本年九月廿五日迄トス依テ該期限迄ニ不申出ニ於テハ關係ナキモノトシ他ニ公證セシムヘク候條此旨告示候事

○乙第三百三十七號 七月廿四日

高山學校ニ於テ中等師範科生五十名募集ノ告示

○乙第百三十八號 七月廿四日

明治十五年三月陸軍省達甲第六號徵兵入費定則十八年度限リ相廢シ徵兵旅費定則左之通相定來十九年度ヨリ施行候旨今般大藏省第四十二號ヲ以達相成候條爲心得此旨告示候事

徵兵旅費定則

- 第一條 檢丁及呼出ニ係ル檢丁ノ父兄並抽籤總代人檢査所又ハ抽籤場ヘノ旅費ハ往復六里旅行ヨリ一里ニ付金貳錢五厘ノ割合ヲ以テ之ヲ給ス其支給方法ハ一檢査所一抽籤場毎ニ打切り一里未滿ノ端數ハ切棄トス若シ同所ニ滞在セシムルハ滞在日當金貳拾貳錢ヲ給ス
- 第二條 檢丁若クハ呼出ニ係ル父兄廢疾不具等ニシテ保護人ヲ要セサレハ檢査所ニ出頭シ難キ場合ニ於テ該保護人ニ給スル旅費並滞在日當額ハ前條ニ據ル
- 第三條 檢丁若クハ呼出ニ係ル父兄廢疾不具等ニシテ步行シ難キモノハ第一條旅費

日當ノ外一里ニ付金七錢ノ割ヲ以テ車駕賃ヲ給ス

第四條 新兵入營ノ旅費ハ三里以上ヨリ一里ニ付金四錢ノ割ヲ以テ給シ若シ滞在セシムルハ滞在日當金貳拾八錢ヲ給シ其附添人ハ一般旅費定則ニ據リ支給ス

第五條 新兵入營途中川留雪支松待若クハ病氣等ニテ延滞ノ片ハ其地郡區長又ハ戶長ノ証明書及醫師ノ診斷書アルモノハ滞在日當ヲ給ス又疾病足痛等ニシテ步行シ難ク車駕ヲ雇ヒタル片ハ醫師ノ診斷書及ヒ通運會社等ノ受取証書アル者ニ限リ其車駕賃ヲ給ス

但車駕賃ノ申請ニハ入營附添人ノ証明書其附添人ナキ場合ハ沿道戶長ノ証明書ヲ附スヘシ

第六條 各廳ノ便宜ニヨリ此定則中ノ給額ヲ減少スルハ適宜タルヘシ

○乙第百三十九號 七月廿七日

本縣御用掛中村國之助へ渡置タル國稅檢査印章盜難ノ告示

○乙第四百十號 七月廿七日

地所建物公證帳簿錯雜ニ付關係ノ者更ニ申出ノ告示

○乙第四百十一號 八月一日

本年六月海軍兵學校生徒召募相成候所多人數不足ニ付來十月再召募ノ告示

○乙第四百十二號 八月三日

地所建物公證帳簿錯雜ニ付關係ノ者更ニ申出ノ告示

○乙第四百十三號 八月四日

地所建物公證帳簿錯雜ニ付關係ノ者更ニ申出ノ告示

○乙第四百十四號 八月四日

地所建物公證帳簿錯雜ニ付關係ノ者更ニ申出ノ告示

○乙第四百十五號 八月十一日

地所建物公證帳簿錯雜ニ付關係ノ者更ニ申出ノ告示

○乙第四百十六號 八月十三日

海軍艦内教授役警吏筆記採用規則左ノ通相定候旨海軍卿ヨリ達相成候條此旨告示候事

海軍艦内教授役警吏筆記採用規則

第一條 海軍艦内教授役海軍警吏海軍筆記ニ缺員アル時ハ此規則ニ依リ採用ス

第二條 海軍艦内教授役海軍警吏ハ鎮守府ニ於テ募集シ海軍筆記ハ海軍主計本部ニ於テ募集ス但其募集ヲ要スルトキハ其府又ハ本部ニ於テ豫メ廣告ス可シ

第三條 海軍艦内教授役海軍警吏海軍筆記ハ海軍部内若シハ華士族平民中志願ノ者ヨリ身體検査學科試験ノ上採用ス

但海軍部内ノ服役期限アル者其期限中ハ志願スルコトヲ得ス

第四條 志願者ヲ採用スル時ハ海軍艦内教授役介海軍警吏補海軍二等筆記等ニ任ス及第者採用ス可キ人員ヨリ多キ時ハ優等ノ者ヨリ順次之ニ任ス但之ヲ任用スル時

ハ其本籍戸長ヨリ本人ノ戸籍明細書ヲ出サシム

第五條 志願スルヲ得ル者ハ左ノ年齢ニ適合ノ者タルヘシ

一 海軍艦内教授役海軍筆記ハ二十年以上三十五年以下

二 海軍警吏ハ二十年以上三十年以下

第六條 左ニ記載シタル者ハ志願スルヲ得ス

一 輕罪以上ノ刑ニ處セラレタル者

二 賭博犯ノ處分ヲ受ケタル者

三 身代限ノ處分ヲ受ケ其辨償ヲ終ラサル者

第七條 志願者ハ先ツ身體ノ検査ヲ受ケシメ合格セサル者ハ學科試験ヲ行ハス

第八條 學科試験ノ科目ハ左ノ如シ

艦内教授役

- 講義 漢文 作文 漢文 通俗文 數學 平算 代數 書法 楷行草

警吏

- 讀書 規則 書類 作文 公用文 通俗文 算術 四

法律講義 普通刑法治罪法或ハ海軍刑法治罪法

筆記

- 讀書 漢文及諸 規則書類 作文 公用文 通俗文 算術 比 書法 楷行草

第九條 身體検査ハ鎮守府ニ於テハ海軍尉官一名海軍主計本部ニ於テハ海軍主計官

一名會同海軍醫官之ヲ行フ

第十條 學科試験ハ鎮守府ニ於テハ海軍尉官二名海軍主計本部ニ於テハ海軍主計官

二名之ヲ行フ

第十一條 海軍部内ノ志願者ハ第一號ノ願書ニ履歷書ヲ添ヘ所轄長ヲ經テ之ヲ鎮守

府或ハ海軍主計本部ニ出ス可シ

第十二條 華士族平民ノ志願者ハ第二號ノ願書ニ履歷書ヲ添ヘ所轄府縣廳ヲ經テ之

ヲ鎮守府或ハ海軍主計本部ニ出ス可シ
第一號願書式

何官奉職願

私儀何官奉職志願ニ付御検査ノ上御採用被下候様其筋へ御申立被下度別紙履歷書相
添此段願出候也

年月日

何官(雇)姓 名 印

何職官姓名殿

前書之通願出候條御試験ノ上御取捨有之度候也

年月日

何職官 姓 名 印

何鎮守府長官
主計本部長 官姓名殿

第二號願書式

海軍何官奉職願

私儀海軍何官奉職志願ニ付御検査之ノ上御採用被下候様其筋へ御申立被下度別紙履
歷書相添此段奉願候也

何府(縣)國郡(區)町(村)番地

他ニ寄留スル者ハ寄
留地ヲモ記スヘ

華士族平民戸主(何某男或ハ兄弟伯
叔甥附籍)

年月日

姓 名 印

府知事
縣令 姓名殿

前書之通願出候條御試験之上御取捨有之度候也

年月日

府知事
縣令 姓 名 印

何鎮守府長官
海軍主計本部長 官姓名殿
履 歷

十八年乙號

〇四十七

姓名印

何年何月生
年號月何年何箇月

一何年何月何日何學校卒業或ハ何奉職
一何年何月何日何轉職

其他右ニ準シ記載ス可シ

右者海軍艦内教授役警吏筆記採用規則第六條ニ抵觸侯者ニ無之且其出生年月ニ相違無之候也

年月日

戶長 姓

各 印

戶籍明細書

本管族籍

氏名 肩書ニ戸主カ二三男
カ養子カ明記スヘシ
出生ノ年月日

生國地名

本籍住所

寄留住所 全戸カ單身カ
明記スヘシ

家族人名及其誕辰 父母妻子兄弟等全戸ノ者總テ之ヲ
記ス但父母ノ實養ヲ詳ニス可シ
父氏 何年何月何日生 母名 同上 兄氏名 同上 弟氏名 同上 姉名 同上 妹名 同上 其他右ニ準ス
前書之通相違無之候也

年月日

戶長 姓 名 印

○乙第四百七十七號 八月廿日

地所建物公證帳簿錯雜ニ付關係ノ者更ニ申出ノ告示

○乙第四百四十八號 八月廿日

地所建物公證帳簿錯雜ニ付關係ノ者更ニ申出ノ告示

○乙第四百四十九號 八月廿二日

陸軍軍醫部講習生假規則左ノ通相定候旨陸軍卿ヨリ達相成候此旨告示候事
但十六年七月本縣丙第七十六號達ハ廢止ト心得ヘシ

陸軍軍醫部講習生假規則

第一條 軍醫部講習生ハ陸軍軍醫官ニ出身志願ノ者ヲ撰拔シ軍醫本部ニ於テ之レニ
要用ナル學術ヲ教授シ卒業ノ上ハ二等軍醫二等藥劑官ニ任シ若クハ軍醫試補藥劑
官試補トナシ其職務ヲ奉セシムルモノナリ

第二條 講習生ヲ軍醫生藥學生ノ二トシ陸軍部内若クハ華士族平民中軍醫生ハ醫術
開業免狀藥學生ハ藥舖開業免狀ヲ所持スル者ニシテ檢査定格ニ合スル者ヲ以テ之
ニ充ツ

第三條 檢査合格ノ上採用スル片ハ直チニ本人ニ達シテ入學セシム而シテ陸軍部内
ノ者ハ其旨趣ヲ軍醫本部ヨリ各所管ニ通報スヘシ但下士ヨリ入學ノ者ハ軍醫本部
ニ於テ其本官ヲ免シタル後入學セシムルモノトス

第四條 講習生ハ入學ノ日ヨリ陸軍一定ノ規則ヲ遵奉セシム故ニ入學後ハ決シテ他
志ナク陸軍ニ從事スルノ誓約ヲナサシム

第五條 講習生修學ノ期限ハ五ヶ月トス然レモ疾病又ハ止ムヲ得サル事故ニ由リ豫
定ノ學術ヲ修得シ能ハサルモノハ尙ホ若干月ヲ延期スルコトアルヘシ

第六條 講習生修學中ハ情願ヲ以テ歸省又ハ退學スルコトヲ許サス然レモ病氣若クハ
行狀不正又ハ法則ヲ犯シ或ハ怠惰ニシテ卒業ノ目途ナキモノハ退學セシムヘシ但
下士卒ヨリ入學ノ者ハ更ニ下士若クハ卒トナシ舊所管ニ復シ定期ノ年限 前役及ヒ
中ノ日數ヲ服役セシメ又華士族平民ヨリ入學ノ者ニシテ行狀不正或ハ怠惰等ニ依リ
退學セシムルモノハ入學中ノ費用ヲ直チニ上納セシムルモノトス

第七條 講習生ハ官費生ト自費生トノ二種トス其官費生ハ修學ノ費用及ヒ居室衣食
ノ料トレテ若干ノ手當金ヲ給シ其自費生ハ一切ノ費用總テ自辨タルヘシ但修學上
ノ器械物品ハ官給トス

第八條 講習生ハ私宿ニ在テ日々軍醫本部ニ通學シ軍醫或ハ藥劑官ノ學術其他ノ事ヲ研究セシム但時宜ニ依リ醫官若クハ藥劑官ノ助手タラシムルコトアルヘン

第九條 講習生ハ學期ノ終リニ於テ試験ヲ行ヒ及第スルモノハ之ヲ優等及ヒ通常ノ二種ニ區別シ各卒業証ヲ授與ス

第十條 講習生ハ試験ヲ受クルノ後優等卒業証ヲ得タル者ハ三等軍醫若クハ三等藥劑官ニ任シ通常卒業証ヲ得タル者ハ軍醫試補若クハ藥劑官試補トナスコトアルヘン但優等卒業証ヲ得ル者ト雖修學中懲罰ノ處斷ヲ受ケン者等ハ軍醫試補藥劑官試補トナスコトアルヘン

第十一條 講習生ノ召募ハ陸軍卿之ヲ陸軍部内及府縣ニ達シ其檢査ハ檢査格例ニ準據シ軍醫本部於テ之ヲ爲コトス故ニ軍醫本部長ハ所要ノ人員并召募ノ時期等ヲ豫メ陸軍卿ニ上申スヘシ但時宜ニ依リ在東京ノ者ノミヲ召募セシムルコトアルヘシ

第十二條 講習生召募ノ達アレハ陸軍部内ニ在テハ近衛鎮臺又ハ各官廳ニ於テ其志

願者ヲ取調ヘ左式ノ書面ニ本人ノ名簿寫並醫術開業免狀或ハ藥補開業免狀寫ヲ添ヘ軍醫本部ニ送附シ各府縣ニ在テハ之ヲ管下ニ達シ志願者ヲシテ第十三條ノ手續ヲ爲サシムヘシ

軍醫部講習生入學志願人名

隊號(所管)

官 姓 名

年號月日生
年號月何年何夕月

同

何兵卒姓 名

全全

右軍醫部講習生入學志願ニ付名簿寫並醫術開業免狀(藥舖開業免狀)寫相添差出候間御檢査ノ上入學御差許有之度候也

年號月日

(所管長官)

職官姓

名印

(軍醫本部長)

職官姓名殿

第十三條

華士族平民ヨリ軍醫部講習生志願ノ者ハ左式ノ願書ニ履歷書及ヒ醫術開業免狀(藥舖開業免狀)寫ヲ添ヘ本籍若クハ寄留地府縣ノ與書証印ヲ受テ直チニ軍醫本部ニ差出スヘシ

願書式 用紙美濃白紙以下履歷書之ニ同シ

軍醫部講習生入學願

某儀

陸軍出身志願ニ付此度軍醫部講習生入學(自費入學)奉願候間御檢査ノ上御採用被下度別紙履歷書并ニ醫術開業免狀(藥舖開業免狀)寫相添此段奉願候也

府(縣)何族(平民)

戶主名何男(兄)(弟)(伯)(叔)(甥)

(附籍)

姓 名 印

年號月日生
年號月何年何ヶ月

何國何郡(區)何町(村)產

何國何郡(區)何町(村)何番地住(寄留)

身元引受人

府(縣)何族(平民)

東京府下何郡(區)何町(村)何番地

住(寄留) 姓 名 印

同

同

年號月日

同

(軍醫本部長)

職官姓名殿

前書之通調査候處相違無之候也

府(縣)何郡(區)何町(村)戶長

戶長アラサル地ハ區長

姓名印

前書之通相違無之候也

府(縣)知事(令)

姓名印

履歷書式 書式ニ示ス外履歷ニ係ル者

アル片ハ悉ク記載スヘシ

履歷書

府(縣)何族(平民)職業

戶主名何男(兄)(弟)(伯)(叔)(甥)(附籍)

姓名

年號月日生

年號月何年何ヶ月

一祖父母

何某

存亡

一父母(養父母)

同

同

此他兄弟姉妹等在籍ノ者ハ皆之レニ準シテ記載スヘシ

一何年月日ヨリ何年月日マテ何學校(何塾)ニ入り教師某ニ就テ何學修業

一何年月日ヨリ何年月日マテ何學研究ノ爲何國外國ヲ云ニ在留

一何年月日何學校(何塾)ニ於テ何學卒業何年月日右證ヲ受ク

一何年月日內務省第何號醫術開業免狀(藥舖開業免狀)ヲ受ク

一何年月日任何官(補何等出仕)(免本官)(出仕被免)何省(府)(縣)等

一何年月日何職被申付 月給 何圓 (何職被免) (何省(府) (縣)等)
 一何年月日何ニ依テ賞典何々下賜ル
 一何年月日何ノ科ニ依リ何罰被申付
 右之通相違無之候也

本人 姓 名印
 右身元引受人 姓 名印

年號月日

同 姓 名印

前書之通相違無之候也

第十四條 陸軍部内ノ者及ヒ華士族平民共檢査ノ定格左ノ如シ
 府(縣)何郡(區)何町(村)戸長
 戸長アラサ
 ル地ハ區長 姓 名印

第一則 年齡三十五年以下ノ者

第二則 体格

第三則 學科

第十五條 華士族平民ヨリスル者檢査合格ノ上入學ヲ命スル者ハ父兄親族其他一家
 ヲ成ス身元慥ナル者二名 東京居住ノ ヲ身元引受人トナシ官費ノ者ハ左式第一號自
 費ノ者ハ第二號ノ入學証書ヲ差出サシム

第壹號証書式 用紙美濃白紙證券印紙貼
 用第二號証書之ニ同シ
 軍醫部講習生入學證書

某 儀

陸軍出身志願ニ付此度軍醫部講習生官費入學御許可相成候ニ付テハ御規則嚴重ニ相
 守撥テ陸軍ニ從事可仕萬一學術不勉強又ハ品行不正等ニテ退學ヲ命セラレ候節ハ入
 學中ノ費用一切辨償可仕若シ本人上納難致節ハ引受人ヨリ相納可申且本人身上ノ儀

ハ何事ニ依ラヌ身元引受人ニ於テ引受可申依テ引受人連署證書如此候也

府(縣)何族(平民)

戶主名何男(兄)(弟)(伯)(叔)(甥)(附籍)

姓 名印

年號月日生

年號月何年何ヶ月

何國何郡(區)何町(村)産

何國何郡(區)何町(村)何番地住(寄留)

身元引受人

府(縣)何族(平民)

東京府下何郡(區)何町(村)何番地住(寄留)

姓 名印

同

同

年號月日

同

(軍醫本部長)

職官姓名殿

前書之通調査候處相違無之候也

府(縣)何郡(區)何町(村)戶長

戶長アヲサ
ル地ハ區長

姓 名印

前書之通相違無之候也

府(縣)知事(令)

姓 名印

第二號證書式

軍醫部講習生入學證書

十八年乙號

〇五十四

某儀

陸軍出身志願ニ付此度軍醫部講習生自費入學御許可相成候付テハ御規則嚴重ニ相守
誓テ陸軍ニ從事可仕且入學中ノ費用ハ御規則ノ通上納可致若シ本人上納難致節ハ引
受人ヨリ相納可申其他本人身上ノ儀ハ何事ニ依ラス身元引受人ニ於テ引受可申依テ
引受人連署證書如此候也

府(縣)何族(平民)

戶主名何男(兄)(弟)(伯)(叔)(甥)(附籍)

姓 名印

年號月日生

年號月何年何ヶ月

何國何郡(區)何町(村)産

何國何郡(區)何町(村)何番地住(寄留)

身元引受人

府(縣)何族(平民)

東京府下何郡(區)何町(村)何番地住(寄留)

姓 名印

同

同

年號月日

同

(軍醫本部長)

職官姓名殿

前書之通調査候處相違無之候也

府(縣)何郡(區)何町(村)戶長

戶長アラサ
ル地ハ區長

姓 名印

十八年乙號

〇五十五

前書之通相違無之候也

府(縣)知事(令)

姓

名印

第十六條 講習生入學ノ時第四條ノ旨趣ニ基キ左ノ如ク誓文牒ニ署名捺印シ其志操ノ確實ヲ證セシム

誓文牒

陸軍出身志願ニ付今般軍醫部講習生入學奉願候處御許容相成候ニ付テハ自今御規則嚴重ニ相守誓テ陸軍ニ從事可仕且入學中ハ家事故障ハ勿論假令ヒ病氣ト雖モ自ラ免除ヲ請願致シ候等ノ儀ハ仕間敷候依テ誓文如件
年號月日

姓

名印

同

同

○乙第百五拾號 八月廿二日

陸軍軍醫部講習生八十五名召募ノ告示

○乙第百五十一號 八月廿二日

從來近衛兵滿期ニテ既ニ本籍地方所管ノ鎮臺豫備役又ハ後備役ニ編入シ今猶在役ノ者ハ此際更ニ近衛豫備役又ハ後備役ニ編入替爲致候旨陸軍卿ヨリ達相成候條此旨告示候事

○乙第百五十二號 八月廿四日

地所建物公証帳簿錯雜ニ付關係ノ者更ニ申出ノ告示

○乙第百五十三號 八月廿五日

地所建物公証帳簿錯雜ニ付關係ノ者更ニ申出ノ告示

○乙第百五十四號 八月廿六日

本年(二月)本縣乙第二十九號告示中圖書學ハ圖書學ノ誤ナル旨陸軍卿官房長ヨリ正誤相成候條此旨告示候事

○乙第百五十五號 八月廿六日

明治十七年農商務省第三十號達ニ依リ登録商標見本觀覽所左ノ通設置候條此旨告示候事

厚見

一各務郡役所内

一安八郡役所内

大野
一益田郡役所内
吉城

○乙第百五十六號 八月廿六日

地所建物公証帳簿錯雜ニ付關係ノ者更ニ申出ノ告示

○乙第百五十七號 八月廿八日

札幌縣地所拂下代金上納地券請取方ノ義ニ付別紙ノ通該管内へ布達候旨通牒有之候條此旨告示候事

甲第四十六號 (地)

是迄地所拂下出願及許可シタル者ニシテ代金即納地券請取方郡區役所戸長役場ヨリ達ヲ受ケタル儘未タ代金上納地券請取方申出サル者及本人保證人共居所不分明

ニシテ達スルニ由ナキ者ハ此布達ノ日ヨリ九十日以内ニ代金上納地券請取方申出ツヘシ若シ此日限ヲ過クルモノハ一切無効タルヘシ

右布達候事

明治十八年八月一日

札幌縣令調所廣丈

○乙第百五十八號 八月三十一日

陸軍軍人休暇規則左ノ通相定候旨陸軍卿ヨリ達相成候條此旨告示候事

但明治十五年一月本縣丙第三號同年三月本縣丙第十六號達ハ廢止ト心得ヘシ

陸軍軍人休暇規則

第一條 凡軍人歸省或ハ轉地療養其他事故アリテ休暇ヲ要スル時ハ此規則ニ依リ請願スヘシ

第二條 准士官以上ハ往復ヲ除キ四週日以内ノ休暇ヲ請願スルヲ得但轉地療養及休暇中發病ノ者ハ延期ヲ願フコトヲ得ヘシ

第三條 將官並ニ同等官ノ休暇願ハ陸軍卿ヲ經テ太政官へ上申シ許可ヲ請フヘシ

第四條 各所管ノ長官タル上長官ノ休暇願ハ陸軍卿ノ許可ヲ請フヘシ

第五條 准士官以上ノ休暇願ハ其所管長官之ヲ許可スヘシ但陸軍省內各局並ニ砲工兵會議出仕ノ准士官以上ノ休暇願ハ其長ヨリ陸軍卿ニ上申シ許可ヲ請フヘシ

旅團長營所司令官ハ其部下准士官以上二週日以内ノ休暇願ハ之ヲ許可スヘシ

第六條 准士官以上ノ休暇願書ハ其要スル旨趣及日數ヲ記載シ差出スヘシ但轉地療養并ニ延期及休暇中發病延期ヲ願フ時ハ陸軍醫官若クハ地方醫師ノ診斷書ヲ添フヘシ

第七條 下士卒父母病氣或ハ死亡等ニテ歸省ヲ願フ時ハ其情實ニ依リ往復ヲ除キ二週日以内ノ休暇ヲ許スヘシ故ニ右等ノ事故ニテ休暇ヲ願フ時ハ親族ニ於テ願書ヲ作リ病氣ナレハ醫師戸長戸長アヲサル地地ハノ與書證印ヲ受テ本人所屬ノ隊或ハ所管へ差出スヘシ

第八條 隊附下士卒ノ轉地療養ハ陸軍醫官ノ診斷ニ依リ之ヲ命スルヲ以テ本人ヨリ請願スルヲ許サス隊外下士卒ニ在テハ陸軍醫官醫官アヲサル地地方醫師ノ診斷書ヲ添ヘ本人ヨリ請願スル時ハ往復ヲ除キ四週日以内ノ休暇ヲ許スコトアルヘシ若其日限中快復ニ至ラサル時ハ醫師ノ診斷書ヲ添ヘ追願スヘシ

第九條 隊附下士卒ノ休暇ヲ許可スル手續ハ各兵內務書中ニ記載スルカ如シト雖モ旅團附下士卒ニ在テハ旅團長之ヲ許可シ隊外下士卒ニ在テハ各所管長若クハ營所司令官之ヲ許可スヘシ

第十條 下士卒休暇ノ免許ヲ得タル者ニハ左式ノ免許證及ヒ宿泊證書ヲ與フ
六寸

寸四	
兵種隊號	
官(卒) 姓	名
此免許證ハ何年何月何日何時ヨリ何年何月何日何時マテ休暇ヲ與フルノ証ナレハ其期限ニ至レハ必ス歸營スヘシ休暇中ト雖モ陸軍ノ法	

表

何日間依願休暇免許證

(該隊之印)

聯隊長 聯隊ヲ爲サ、
ル隊ハ其隊長
(軍用電信隊提理)

職官 姓 名 印

隊附下士卒ニ與フル證書式

宿泊證書

兵種隊號

裏

令ヲ遵奉シ且地方ノ命令ニ服従ス
ヘシ表書官(卒)所持金若干アリ又
其所持品左ノ如シ

金何々 何々 何々
何々 何々 何々

此官(卒)右ノ通金子並ニ諸品ヲ所
持スレハ其往來途中ニ於テ他人ノ
扶助ヲ受クルコトナカルヘシ

(中)隊長(聯大隊副)
(官)(軍用電信隊長)
年號月日 職官 姓 名 印

隊外下士卒ニ與フル證書式

宿泊證書

所管兵種

官(卒) 姓 名

依願休暇ニ在テハ免許證ニ記載スル
日數内ニ往復スル者ナリト雖モ迂路
ヲ取リ或ハ舟車ノ便宜ヲ臆度シ歸營
延期ニ及ツ者ハ嚴重ニ其處分ヲ爲ス
ヘシ
褒賞休業中歸省或ハ他行外泊等ヲ爲
ス者ニ在テハ時宜ニ因リ途上ニ滯泊
シ或ハ半途ニシテ歸營スルモ妨ケナ
シト雖モ舟車ノ便ヲ賴ミ迂路ヲ取リ
期日ニ後ル、者ハ嚴重ニ其處分ヲ爲
スヘシ

何年何月何日何地發 何年何月何日何地
程 往 還

十八年乙號

官(卒) 姓 名

休暇ノ許可ヲ得タル者ハ免許證ニ
記載セル日數内ニ往復スル者ナリ
若シ迂路ヲ取リ或ハ舟車ノ便ヲ賴
ミ歸省ノ期ニ後ル、者ハ嚴重ニ其
處分ヲ爲スヘシ

何年何月何日何地 何年何月何日何地
發程 還

書法上ニ同シ 書法上ニ同シ

〇五十九

何月何日何地某方ニ 泊ス 何府(縣)何郡 (區)何町(村) 戸(區)長姓名印 何月何日何地某方ニ 泊シ何月何日マテ病 氣或ハ何々ニ依リ滯 在 右同斷 何月何日何地乘船何 月何日何地上陸 何船長姓名印	書法上ニ同シ

休暇免許證ハ隊附ノ者ニ與フル書式ヲ示スモノトス故ニ隊外ノ者ニ在テモ亦之ニ
 準シ調製付與スヘシ
 休暇免許證及宿泊書式ハ兩面ヲ用ユル爲メ共ニ厚紙ニテ製シ若シ宿泊證書紙幅足

ラサル片ハ別紙ヲ以テ補綴スヘシ

第十一條 下士卒休暇ノ免許ヲ得タル者ハ休暇免許證及宿泊證書ヲ所持シ畧帽衣袴
 及脚絆ヲ着シ脚絆ヲ着スルト着セサ帶革并ニ銃劍或ハ軍刀ヲ佩ヒ且外套ヲモ所持
 スヘシ

第十二條 下士卒旅行中宿泊或ハ乘船スル時ハ所在ノ戸長或ハ船長ニ免許證ヲ示シ
 宿泊證書ニ捺印ヲ受クヘシ若シ其途中發病川留等ニテ滯留スル片ハ戸長ヨリ其事
 由書ヲ取リ或ハ醫師ノ診斷書ニ戸長ノ與書證印ヲ受テ歸着ノ上之ヲ差出スヘシ

第十三條 下士卒歸郷若クハ某地ニ滯留スル時ハ直ニ其地ノ戸長ニ休暇免許證ヲ示
 シ宿泊證書ニ捺印ヲ受ケ其宿泊證書ハ期日マテ戸長ニ預ケ置キ且地方ノ掟軍人ノ
 到ル間數個所等ヲ承知スヘシ而シテ出發ノ期ニ至レハ宿泊證書ヲ受取其發途ヲ證
 スル爲メ重テテ之ニ戸長ノ捺印ヲ受クヘシ且歸郷中父母病死スト雖モ期日ニ至レ
 ハ必ス速ニ歸着スヘシ

第十四條 下士卒歸郷中本人病氣ニテ期日ニ出發シ難ク延期ヲ要スル時ハ願書ニ陸軍醫官若クハ地方病院醫師ノ診斷書ヲ添ヘ戶長ノ與書證印ヲ受テ所屬ノ隊或ハ所管ニ送呈スヘシ若シ其地方ニ陸軍醫官若クハ病院ナキ時ハ其治療ヲ受テタル醫師ノ診斷書ヲ添フヘシ

○乙第百五十九號 九月三日

地所建物公証帳簿錯雜ニ付關係ノ者更ニ申出ノ告示

○乙第百六十號 九月四日

十七年(五月)第十八號布告百圓壹圓兌換銀行券製造出來ニ付右見本券ヲ美濃國厚見郡岐阜白木町 同國下石津郡高須町 同國安八郡大垣本町 同國大野郡三輪村 同國武儀郡上有知村 同國郡上郡八幡本町 同國可兒郡御嵩村 同國土岐郡高山村 同國惠那郡中津川村 飛驒國大野郡高山町ノ十ヶ所ニ揭示ス

○乙第百六十一號 九月五日

滋賀縣下荷車取締左之通布達候旨同縣ヨリ通牒有之候條此旨告示候事

甲第八十六號

諸荷車ノ内從來製作ノ不良ナルヨリ道路ヲ毀損シ又衆庶ノ通行ニ障礙ヲ與フル不
勘モノ有之ニ付左之通相定メ來ル八月一日ヨリ實施候條此旨布達候事

滋賀縣令中井弘代理

明治十八年七月一日

滋賀縣大書記官河田景福

第一條 荷車坂路ヲ下タルノ用ニ供センカ爲メ後尾ニ摺木ト唱フルモノヲ付着シ
或ハ故ニ荷臺木ヲ延シ之ノカ摺木ノ代リヲ爲スモノ、如キハ自ラ道路ヲ毀損ス
ルヲ以テ禁止候條更ニ荷臺木ハ長一丈以内トシ後尾ノ横木ハ丸木ヲ以テ荷臺木
ノ下部ニ付着スヘシ

但石或ハ薪炭等運搬ノ爲メ山谷中ニ於テ運轉使用スル車ハ此限ニ非ス

第二條 從來俗ニベタ車ト稱スル荷積牛車(曳綱ヲ牛ニ繫キ運轉)ハ滋賀郡大津市
(スル木口切車ノ類)

十八年乙號

〇六十一

街及ヒ同郡別所村神出村藤尾村東浦村松本村ニ於テ使用ヲ禁止ス

但明治十五年本縣甲第三號布達道路取締規則第一條第五項ニ係ル重量ノ木石等ヲ運搬スル場合ニ在テ本文ノ牛車ヲ要スル時ハ所管警察署ノ認可ヲ經テ特ニ使用スルコトヲ得ル

署第十二號

各署 監獄署
ヲ除ク

今般荷車ノ儀ニ付甲第八十六號ヲ以テ布達候ニ付テハ嚴重取締向注意シ來ル八月一日以後ハ地車輕運車等該布達第一條ノ通り荷臺長一丈以内ニシテ後尾ニ丸木ヲ以テ荷臺木ノ下部ニ付着セサルモノ其他第二條ニ係ル舊製ノモノ等運轉使用セシメサル様可致此旨相達候事

滋賀縣令中井弘代理

滋賀縣大書記官河田景福

明治十八年七月一日

乙第三十二號

郡役所 戶長役場

今般荷車ノ儀ニ付甲第八十六號ヲ以テ布達候ニ付テハ該布達第一條ニ係ル地車輕運車等從來ノ摺木ニ代ルニ別紙甲印圖面ノ如ク齒止木ヲ附着シ坂路ヲ下ルノ際楫木ニ付スル腕木ヲ以テ力綱ヲ曳締メ運轉シ且其第二條ニ係ル牛車ノ儀ハ代ルニ乙印圖面ノ如キモノヲ製作使用候ハ、便利且道路ノ毀損モ自ラ少キヲ以テ當業者ヘ宜告諭スヘシ此旨相達候事(圖面畧ス)

○乙第六十二號 九月十四日

地所建物公証帳簿錯雜ニ付關係ノ者更ニ申出ノ告示

○乙第六十三號 九月廿一日

地所建物公証帳簿錯雜ニ付關係ノ者更ニ申出ノ告示

○乙第六十四號 九月廿五日

十八年乙號

〇六十二

地所建物公証帳簿錯雜ニ付關係ノ者更ニ申出ノ告示

○乙第六十五號 九月廿五日

地所建物公証帳簿錯雜ニ付關係ノ者更ニ申出ノ告示

○乙第六十六號 九月廿九日

陸軍教導團軍樂隊規則左ノ通相定候旨陸軍卿ヨリ達相成候條此旨告示候事（教導團軍樂隊規則略ス）

○乙第六十七號 九月三十日

地所建物公証帳簿錯雜ニ付關係ノ者更ニ申出ノ告示

○乙第六十八號 十月二日

本年（六月）本縣乙第二百一十一號告示教導團各兵科生徒及喇叭生徒入學志願者心得中第十四條出團旅費ノ項但書中第九條ハ第十二條ノ誤ナル旨陸軍卿官房長ヨリ正誤相成候條此旨告示候事

○乙第六十九號 十月二日

地所建物公証帳簿錯雜ニ付關係ノ者更ニ申出ノ告示

○乙第七十號 十月三日

地所建物公証帳簿錯雜ニ付關係ノ者更ニ申出ノ告示

○乙第七十一號 十月十三日

一縣下美濃國各務郡長塚村地所建物質入書入公證割印帳

右明治十二年四月以前ノ分錯雜ニ付其公證ヲ受タルモノハ本年十二月十日限同郡西市場村外八ヶ村戸長役場へ申出ヘシ

一同國山縣郡圓原村地所書入公證割印帳

右明治十七年十月廿五日以前ノ分錯雜ニ付其公證ヲ受タルモノハ本年十二月十日限同郡圓原村外二ヶ村戸長役場へ申出ヘシ

前書期限迄ニ不申出ニ於テハ關係ナキ者トシ他へ公證セシムヘク候條此旨告示候事

○乙第七十二號 十月十五日

地所建物公證帳簿錯雜ニ付關係ノ者更ニ申出ノ告示

○乙第七十三號 十月廿一日

地所建物公證帳簿錯雜ニ付關係ノ者更ニ申出ノ告示

○乙第七十四號 十月廿八日

名古屋控訴裁判所檢事長檢事和田入之進出京ニ付不在中檢事大井治義職務代理ノ通牒

○乙第七十五號 十月三十日

本年(六月)本縣乙第二百二十四號告示租稅檢査員派出所第二區以下更ニ左ノ箇所へ設置來ル十一月一日ヨリ事務取扱候條此旨告示候事

第二區 派出所安八郡大垣外側町二番地

第三區 派出所武儀郡上有知村六番地

第四區 派出所可兒郡御嵩村六番地

第五區 派出所大野郡高山町八十二番地

○乙第七十六號 十月三十一日

地所建物公證帳簿錯雜ニ付關係ノ者更ニ申出ノ告示

○乙第七十七號 十一月五日

一縣下美濃國各務郡小佐野村地所建物質入書入公證割印帳

右明治九年二月ヨリ同十八年五月迄ノ分錯雜ニ付其公證ヲ受ケタルモノハ來ル

十九年一月十日限同郡三井村外四々村戸長役場へ申出ヘシ

一同國安八郡笠織村地所質入書入公證割印帳

右明治十七年十月三十一日以前ノ分錯雜ニ付其公證ヲ受ケタルモノハ來ル十九

年一月十日限同郡室村外六々村戸長役場へ申出ヘシ

一同國同郡河間村同上帳簿

右明治十七年十月三十一日以前ノ分錯雜ニ付其公證ヲ受タルモノハ來ル十九年一月十日限同上戸長役場へ申出ヘシ

前書期限迄ニ不申出ニ於テハ關係ナキ者トシ他へ公證セシムヘク候條此旨告示候事
○乙第七十八號 十一月十七日

地所建物公證帳簿錯雜ニ付關係ノ者更ニ申出ノ告示

○乙第七十九號 十一月十七日

地所建物公證帳簿錯雜ニ付關係ノ者更ニ申出ノ告示

○乙第八十號 十一月十九日

本縣華陽學校ニ於テ初等中學科第一年前期生三十名募集ノ告示

○乙第八十一號 十一月十九日

一縣下美濃國郡上郡土京村地所建物質入書入公證割印帳

右明治九年一月ヨリ同十二年十二月迄ノ分錯雜ニ付其公證ヲ受ケタルモノハ來

ル十九年一月三十日限り同郡下洞村外十一ヶ村戸長役場へ申出ヘシ

前書期限迄ニ不申出ニ於テハ關係ナキモノトシ他へ公證セシムヘク候條此旨告示候事

○乙第八十二號 十一月十九日

賣藥行商鑑札紛失

○乙第八十三號 十一月廿日

陸軍獸醫部講習生假規則左之通相定候旨陸軍卿ヨリ達相成候條此旨告示候事
(陸軍獸醫部講習生假規則略ス)

○乙第八十四號 十一月二十日

國稅檢査印章遺失ノ告示

○乙第八十五號 十一月二十日

海軍武官結婚條例左之通相定候旨海軍卿ヨリ達相成候條此旨告示候事

海軍武官結婚條例

第一條 凡ソ軍人ノ結婚セント欲スル者將官并ニ同等官ニ在テハ勅許ヲ仰キ准士官
以上ニ在テハ海軍卿ノ許可ヲ受テ下士卒ニ在テハ所管長官ノ許可ヲ受クヘシ
第二條 少尉補機關士補軍醫補主計補ハ年齡二十五歳以上ニ至ラサレハ結婚スルヲ
許サス

第三條 下士卒ニシテ左ニ掲グルモノハ結婚スルヲ許サス

- 一 年齡二十五歳未滿ノ者
- 一 若水兵若火兵
- 一 徴兵令ニ據リ徴集シタル現役兵

第四條 娶ルヘキ婦人ハ行狀端正ニシテ年齡十六歳以上ノ者タルヘシ

第五條 結婚ノ許可ヲ得ント欲スル者ハ第八條第一號書式ノ願書ニ第二號書式ノ身
元證書ヲ添テ出願スヘシ

第六條 將官并同等官ノ願書ニハ海軍卿准士官以上ノ願書ニハ所管長官下士卒ノ願

書ニハ所轄長與書證印スヘシ

第七條 結婚ヲ整ヘタル時ハ其旨速ニ届出ヘシ

第八條 結婚願書式并ニ身元證書式ハ左ノ如シ

第一號書式

結婚願

何府(縣)何國何郡(區)何町(村)

何番地華士族平民

何某何女(姉)(妹)

某

年月日生
年月何年何ヶ月

某 儀

今般熟談ノ上右ニ記載ノ者ト結婚致度候間御許可被下度別紙身元證書相添此段奉願

候也

年月日

官(職) 姓 名 印

太政大臣(海軍卿)(所管長官)宛

前書之趣篤ト取調候處不都合無之ニ付御許可相成度候也

海軍卿(所管長官)所轄長

官 姓 名 印

第二號書式

身元證書

何府(縣)何國何郡(區)何町(村)

何番地華士族平民

何某何女(姉)(妹)

某

右ハ行狀端正ノ者ニシテ年齡モ前書之通相違無之候此段致保證候也

年月日生
年月何年何ヶ月

何府(縣)何國郡(區)何町(村)

戶長

姓 名 印

○乙第百八十六號 十一月廿四日

陸軍獸醫部講習生十名召募ノ告示

○乙第百八十七號 十一月廿四日

地所建物公證帳簿錯雜ニ付關係ノ者更ニ申出ノ告示

○乙第百八十八號 十一月廿七日

地所建物公證帳簿錯雜ニ付關係ノ者更ニ申出ノ告示

○乙第百八十九號 十二月九日

名古屋控訴裁判所檢事長檢事和田八之進出京不在中檢事大井治義廳務代理之處去ル
一日歸廳代理相解候旨ノ通知

○乙第九十號 十二月九日

毎年徵集スヘキ新兵ハ兵額ノ三分一ヲ徵集可致筈ニ候處昨今兩年軍隊編成替及ヒ從來補缺人員ノ多寡ニ由リ右三分一ノ人員ニ過不足ヲ生シ候ニ付來ル十九年ヨリ各兵種共兵額ノ三分一ヲ最下限トシ徵集致候就テハ同年滿期兵ニシテ兵額三分一ノ人員ニ超過スルモノハ此際各聯隊(分屯大隊並聯隊ヲ爲テ、ル隊ハ大、中、小隊)毎ニ府縣ニ平均シ籤番號ノ高キ者ヨリ除隊歸休セシメ其歸休セシメタル人員丈本年補充員ヲ繰上ケ定期補缺ノ外入營爲致候旨陸軍卿ヨリ達相成候條此旨告示候事

○乙第九十一號 十二月十日

地所建物公證帳簿籍雜ニ付關係ノ者更ニ申出ノ告示

○乙第九十二號 十二月十七日

昨十七年乙第九十二號告示中學校教員免許規程中左ノ通改正相成候條此旨告示候事

一 中學校師範學校教員免許規程第一條中 (中學師範學科若クハ大學科ノ卒業證書ヲ有セスシテ)ノ廿三字ヲ削ル

一 同第三條但書第三項某學科云々ノ上ニ(某學位記若クハ)ノ七字ヲ加フ

一 同第五條削除

一 同(第六條)ヲ(第五條)トシ以下順次ニ繰上ケ

○乙第九十三號 十二月十七日

一 縣下美濃國郡上郡弓掛村、卯野原村、岩瀬村、乙原村、祖師野村、戸部村、東沓部村地所建物質入書入公證割印帳

右七ヶ村ニ係ル總テ明治八年一月ヨリ同十七年十月迄ノ分錯雜ニ付公証ヲ受ケタルモノハ來ル十九年二月十五日限同郡岩瀬村外六ヶ村戸長役場へ申出ヘシ

一同國武儀郡飛瀨村奥洞戸村同上帳簿

右二ヶ村共明治十七年九月三十日以前ノ分錯雜ニ付其公証ヲ受ケタルモノハ來ル十九年二月十五日限同郡奥洞戸村外一ヶ村戸長役場へ申出ヘシ
前書期限迄ニ不申出ニ於テハ關係ナキモノトシ他へ公證セシムヘク候條此旨告示候事

○乙第九十四號 十二月十七日

一縣下美濃國惠那郡東野村地所建物質入書入公証判印帳

右明治十七年九月三十日以前ノ分錯雜ニ付其公証ヲ受ケタルモノハ來ル十九年二月廿八日限リ同郡大井村外四ヶ村戸長役場へ申出ヘシ

前書期限迄ニ不申出ニ於テハ一切關係ナキモノトシ他へ公證セシムヘク此旨告示候事

○乙第九十五號 十二月十八日

明治十七年(七月)本縣乙第百一號告示海軍下士服役規則左ノ通追加改正候旨海軍卿ヨリ達相成候條此旨告示候事

海軍下士服役規則

第三條へ左ノ但書ヲ追加ス

但服役滿期後ハ再役トス

第四條中(ノ服役ヲ願フ)ヲ(再役志願ノ)ト改ム

第六條中(本人)ノ下ニ(及ヒ)ノ二字ヲ加ヘ(ノ願書ニ)ヲ(所管長官ニ宛テ)ト改ム

第七條中(事故アル者)ノ下ニ(ハ本人ヨリ)ノ五字(註)ノ下ニ(所管長官ニ宛テ)ノ七

字ヲ加フ

第八條ノ次ニ左ノ條ヲ追加ス

第九條 服役滿期或ハ第六條ノ事故ニ由リ退職若クハ免官シタル後再役志願ノ者ハ三ヶ年以上ノ年期ヲ定メ戸長郡區長及地方廳ノ奥書證印ヲ受ケ戸籍明細書ヲ添ヘ

機關工手タリシ者ハ機關本部ニ筆記主厨タリシ者ハ主計本部ニ看護手タリシ者ハ
軍醫本部ニ其他ノ下士ハ鎮守府ニ宛テ願出スヘシ

但身体検査及ヒ學術試験ニ不合格ノ者ハ採用スルコナシ

○乙第九十六號 十二月十八日

輜重輸卒概則左之通改正候旨陸軍卿ヨリ達相成候條此旨告示候事（改正輜重輸卒概
則零ス）

○乙第九十七號 十二月廿一日

地所建物公證帳簿錯雜ニ付關係ノ者更ニ申出ノ告示

○乙第九十八號 十二月廿二日

地所建物公證帳簿錯雜ニ付關係ノ者更ニ申出ノ告示

○乙第九十九號 十二月廿二日

本縣華陽學校ニ於テ中等師範學科生徒三十名募集ノ告示

○乙第二百號 十二月廿八日

一縣下美濃國惠那郡阿木村、飯沼村地所建物質入書入公証割印帳

右明治十七年九月三十日以前ノ分錯雜ニ付其公証ヲ受タルモノハ來ル十九年三

月十日限同郡阿木村外一々村戸長役場へ申出ヘシ

一同郡下手向村、上手向村、釜屋村、原村、田代村同上帳簿

右明治十七年十月三十一日以前ノ分錯雜ニ付其公証ヲ受タルモノハ來ル十九年

三月十日限リ同郡下手向村外四々村戸長役場へ申出ヘシ

前書期限迄ニ不申出ニ於テハ關係ナキモノトシ他ヘ公証セシムヘク候條此旨告示候
事

○乙第二百一號 十二月廿八日

今般札幌縣ニ於テ入齒齒抜口中療治接骨營業取締規則相設ク從來他管ニテ該營業免
許ヲ得タルモノ該縣管内へ移轉シ尙其業ヲ營マントスル片ハ元管廳ノ証明書ヲ添ヘ

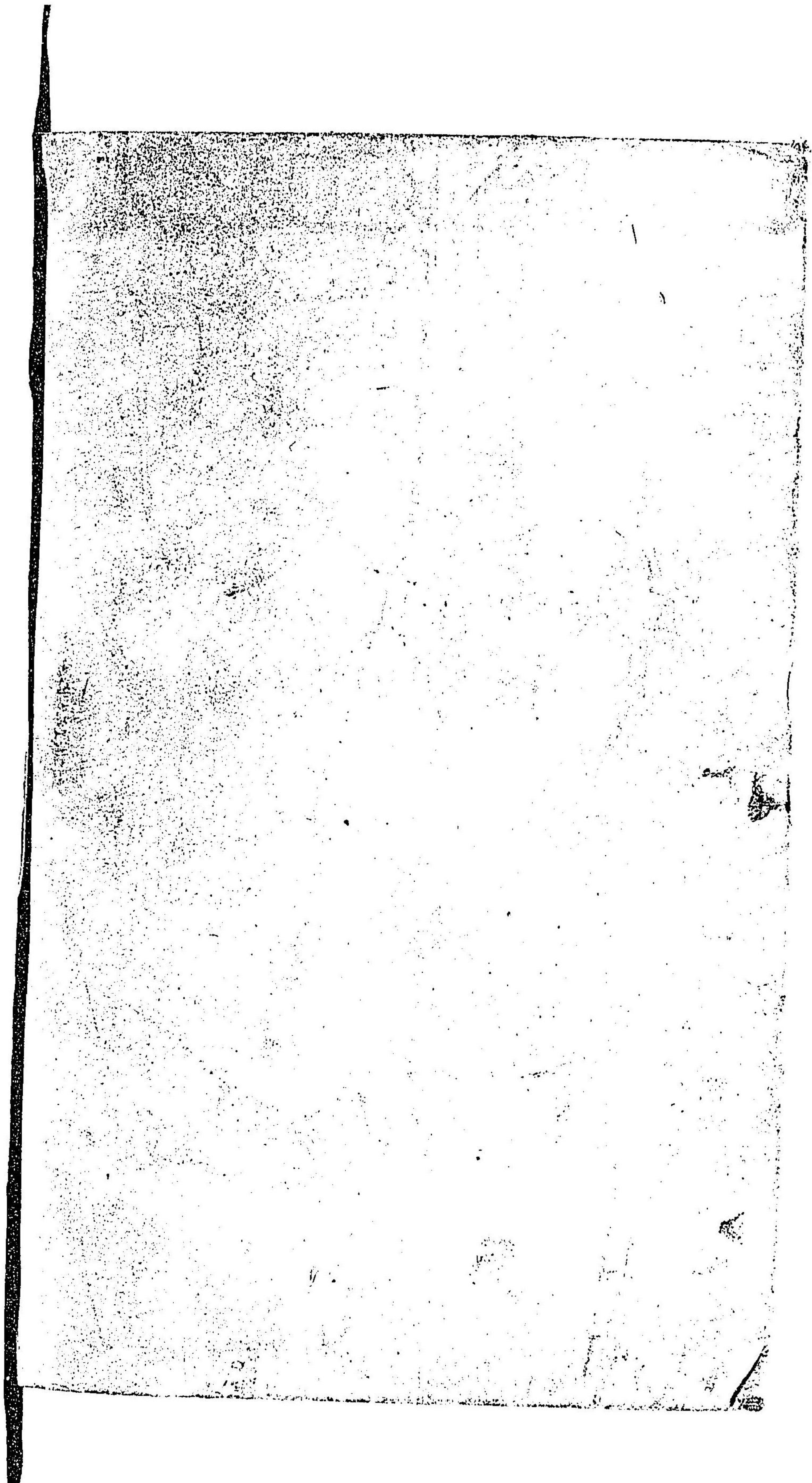
爲願出候儀ニ相定メ候旨同縣ヨリ照會越候ニ付此旨告示候事

○乙第二百二號 十二月廿八日

地所建勅公証帳簿錯雜ニ付關係モノ更ニ申出ノ告示

○乙第二百三號 十二月廿八日

各兵現役滿期ノ者ハ滿期ノ當年四月二十日ニ至リ除隊豫備役ニ編入スヘキ成規ノ處
來十九年滿期ノ者ハ詮議ノ次第有之東京大坂府下屯在ノ歩兵ヲ除キ各兵共同年一月
十五日ヨリ同二十日迄ノ間ニ於テ歸休セシメ歸郷ノ節ハ諸事豫備役入ノ者同様取扱
置四月二十日ニ至リ豫備役ニ編入爲致候但東京大坂府下屯兵ノ歩兵ハ三月十五日ヨ
リ同月二十日迄ニ看護卒ハ定期ニ於テ歸郷セシメ候旨陸軍卿ヨリ達相成候條此旨告
示候事



CZ
1113
57-03

岐阜縣布達類纂第三編

十八年
乙號

一一