

區裁判所ノ名稱	帳		行		送		達		其他職務上ノ收入		合計
	手數料	旅費	書記料	其他立	手數料	旅費	旅費	民事	刑事		
增毛	110	110	110	110	110	110	110	110	110	110	110
小岩	110	110	110	110	110	110	110	110	110	110	110
根室	110	110	110	110	110	110	110	110	110	110	110
厚根	110	110	110	110	110	110	110	110	110	110	110
室根	110	110	110	110	110	110	110	110	110	110	110
室路	110	110	110	110	110	110	110	110	110	110	110
合計	660	660	660	660	660	660	660	660	660	660	660

第五部第一款第六十一表 執達吏手數料

區裁判所ノ名稱	執		行		送		達		其他職務上ノ收入		合計
	手數料	旅費	書記料	其他立	手數料	旅費	旅費	民事	刑事		
芝罘	110	110	110	110	110	110	110	110	110	110	110
下谷	110	110	110	110	110	110	110	110	110	110	110
本所	110	110	110	110	110	110	110	110	110	110	110
橫濱	110	110	110	110	110	110	110	110	110	110	110
橫濱	110	110	110	110	110	110	110	110	110	110	110
八王子	110	110	110	110	110	110	110	110	110	110	110
松戸	110	110	110	110	110	110	110	110	110	110	110
八日宮	110	110	110	110	110	110	110	110	110	110	110
佐原	110	110	110	110	110	110	110	110	110	110	110
水戸	110	110	110	110	110	110	110	110	110	110	110
北條	110	110	110	110	110	110	110	110	110	110	110
水戸	110	110	110	110	110	110	110	110	110	110	110
土浦	110	110	110	110	110	110	110	110	110	110	110
麻生	110	110	110	110	110	110	110	110	110	110	110
龍崎	110	110	110	110	110	110	110	110	110	110	110
下戸	110	110	110	110	110	110	110	110	110	110	110
合計	1100	1100	1100	1100	1100	1100	1100	1100	1100	1100	1100

區裁判所ノ名稱	帳		行		送		達		其他職務上ノ收入		合計
	手數料	旅費	書記料	其他立	手數料	旅費	旅費	民事	刑事		
芝罘	110	110	110	110	110	110	110	110	110	110	110
下谷	110	110	110	110	110	110	110	110	110	110	110
本所	110	110	110	110	110	110	110	110	110	110	110
橫濱	110	110	110	110	110	110	110	110	110	110	110
橫濱	110	110	110	110	110	110	110	110	110	110	110
八王子	110	110	110	110	110	110	110	110	110	110	110
松戸	110	110	110	110	110	110	110	110	110	110	110
八日宮	110	110	110	110	110	110	110	110	110	110	110
佐原	110	110	110	110	110	110	110	110	110	110	110
水戸	110	110	110	110	110	110	110	110	110	110	110
北條	110	110	110	110	110	110	110	110	110	110	110
水戸	110	110	110	110	110	110	110	110	110	110	110
土浦	110	110	110	110	110	110	110	110	110	110	110
麻生	110	110	110	110	110	110	110	110	110	110	110
龍崎	110	110	110	110	110	110	110	110	110	110	110
下戸	110	110	110	110	110	110	110	110	110	110	110
合計	1100	1100	1100	1100	1100	1100	1100	1100	1100	1100	1100

區裁判所ノ名稱	執		行		送		達		其他職務上ノ收入		合計
	手 數 料	旅 費	書 記 料	其 他 立 替 金	手 數 料	旅 費	刑 事 旅 費	民 事 刑 事	民 事 刑 事		
										區	
宇都宮	1,241,100	4,241,100	1,241,100	—	1,084,100	1,241,100	2,325,200	—	—	—	1,241,100
大田	1,241,100	4,241,100	1,241,100	—	1,084,100	1,241,100	2,325,200	—	—	—	1,241,100
栃木	1,241,100	4,241,100	1,241,100	—	1,084,100	1,241,100	2,325,200	—	—	—	1,241,100
浦和	1,241,100	4,241,100	1,241,100	—	1,084,100	1,241,100	2,325,200	—	—	—	1,241,100
幸手	1,241,100	4,241,100	1,241,100	—	1,084,100	1,241,100	2,325,200	—	—	—	1,241,100
越谷	1,241,100	4,241,100	1,241,100	—	1,084,100	1,241,100	2,325,200	—	—	—	1,241,100
熊谷	1,241,100	4,241,100	1,241,100	—	1,084,100	1,241,100	2,325,200	—	—	—	1,241,100
大宮	1,241,100	4,241,100	1,241,100	—	1,084,100	1,241,100	2,325,200	—	—	—	1,241,100
前沼	1,241,100	4,241,100	1,241,100	—	1,084,100	1,241,100	2,325,200	—	—	—	1,241,100
中野	1,241,100	4,241,100	1,241,100	—	1,084,100	1,241,100	2,325,200	—	—	—	1,241,100
大田	1,241,100	4,241,100	1,241,100	—	1,084,100	1,241,100	2,325,200	—	—	—	1,241,100
高崎	1,241,100	4,241,100	1,241,100	—	1,084,100	1,241,100	2,325,200	—	—	—	1,241,100
橋本	1,241,100	4,241,100	1,241,100	—	1,084,100	1,241,100	2,325,200	—	—	—	1,241,100
計	12,411,000	37,241,000	12,411,000	—	10,841,000	12,411,000	23,252,000	—	—	—	12,411,000

區裁判所ノ名稱	執		行		送		達		其他職務上ノ收入		合計
	手 數 料	旅 費	書 記 料	其 他 立 替 金	手 數 料	旅 費	刑 事 旅 費	民 事 刑 事	民 事 刑 事		
										區	
靜岡	1,241,100	4,241,100	1,241,100	—	1,084,100	1,241,100	2,325,200	—	—	—	1,241,100
藤原	1,241,100	4,241,100	1,241,100	—	1,084,100	1,241,100	2,325,200	—	—	—	1,241,100
下津	1,241,100	4,241,100	1,241,100	—	1,084,100	1,241,100	2,325,200	—	—	—	1,241,100
津原	1,241,100	4,241,100	1,241,100	—	1,084,100	1,241,100	2,325,200	—	—	—	1,241,100
原田	1,241,100	4,241,100	1,241,100	—	1,084,100	1,241,100	2,325,200	—	—	—	1,241,100
松川	1,241,100	4,241,100	1,241,100	—	1,084,100	1,241,100	2,325,200	—	—	—	1,241,100
掛川	1,241,100	4,241,100	1,241,100	—	1,084,100	1,241,100	2,325,200	—	—	—	1,241,100
濱川	1,241,100	4,241,100	1,241,100	—	1,084,100	1,241,100	2,325,200	—	—	—	1,241,100
甲府	1,241,100	4,241,100	1,241,100	—	1,084,100	1,241,100	2,325,200	—	—	—	1,241,100
長坂	1,241,100	4,241,100	1,241,100	—	1,084,100	1,241,100	2,325,200	—	—	—	1,241,100
飯山	1,241,100	4,241,100	1,241,100	—	1,084,100	1,241,100	2,325,200	—	—	—	1,241,100
大田	1,241,100	4,241,100	1,241,100	—	1,084,100	1,241,100	2,325,200	—	—	—	1,241,100
高田	1,241,100	4,241,100	1,241,100	—	1,084,100	1,241,100	2,325,200	—	—	—	1,241,100
伊那	1,241,100	4,241,100	1,241,100	—	1,084,100	1,241,100	2,325,200	—	—	—	1,241,100
上野原	1,241,100	4,241,100	1,241,100	—	1,084,100	1,241,100	2,325,200	—	—	—	1,241,100
大田	1,241,100	4,241,100	1,241,100	—	1,084,100	1,241,100	2,325,200	—	—	—	1,241,100
飯田	1,241,100	4,241,100	1,241,100	—	1,084,100	1,241,100	2,325,200	—	—	—	1,241,100
伊那	1,241,100	4,241,100	1,241,100	—	1,084,100	1,241,100	2,325,200	—	—	—	1,241,100
上野原	1,241,100	4,241,100	1,241,100	—	1,084,100	1,241,100	2,325,200	—	—	—	1,241,100
大田	1,241,100	4,241,100	1,241,100	—	1,084,100	1,241,100	2,325,200	—	—	—	1,241,100
飯田	1,241,100	4,241,100	1,241,100	—	1,084,100	1,241,100	2,325,200	—	—	—	1,241,100
伊那	1,241,100	4,241,100	1,241,100	—	1,084,100	1,241,100	2,325,200	—	—	—	1,241,100
計	12,411,000	37,241,000	12,411,000	—	10,841,000	12,411,000	23,252,000	—	—	—	12,411,000

區裁判所ノ名稱	執				送		建		其他職務上ノ收入		合計
	手數料	旅費	書記料	其他立替金	手數料	旅費	刑事旅費	民事	刑事		
武生	571000	101000	111000	—	—	—	—	—	—	—	1692000
福江	1100000	—	—	—	—	—	—	—	—	—	1100000
原	1100000	—	—	—	—	—	—	—	—	—	1100000
佐賀	1100000	—	—	—	—	—	—	—	—	—	1100000
唐津	1100000	—	—	—	—	—	—	—	—	—	1100000
伊萬里	1100000	—	—	—	—	—	—	—	—	—	1100000
福岡	1100000	—	—	—	—	—	—	—	—	—	1100000
甘木	1100000	—	—	—	—	—	—	—	—	—	1100000
飯塚	1100000	—	—	—	—	—	—	—	—	—	1100000
柳川	1100000	—	—	—	—	—	—	—	—	—	1100000
小倉	1100000	—	—	—	—	—	—	—	—	—	1100000
大分	1100000	—	—	—	—	—	—	—	—	—	1100000
計	11000000	—	—	—	—	—	—	—	—	—	11000000

大分		熊本		鹿兒島		計		計		計		計		計	
區	區	區	區	區	區	區	區	區	區	區	區	區	區	區	區
白佐	1100000	1100000	1100000	1100000	1100000	1100000	1100000	1100000	1100000	1100000	1100000	1100000	1100000	1100000	1100000
竹田	1100000	1100000	1100000	1100000	1100000	1100000	1100000	1100000	1100000	1100000	1100000	1100000	1100000	1100000	1100000
中津	1100000	1100000	1100000	1100000	1100000	1100000	1100000	1100000	1100000	1100000	1100000	1100000	1100000	1100000	1100000
玉井	1100000	1100000	1100000	1100000	1100000	1100000	1100000	1100000	1100000	1100000	1100000	1100000	1100000	1100000	1100000
豆生	1100000	1100000	1100000	1100000	1100000	1100000	1100000	1100000	1100000	1100000	1100000	1100000	1100000	1100000	1100000
熊野	1100000	1100000	1100000	1100000	1100000	1100000	1100000	1100000	1100000	1100000	1100000	1100000	1100000	1100000	1100000
御船	1100000	1100000	1100000	1100000	1100000	1100000	1100000	1100000	1100000	1100000	1100000	1100000	1100000	1100000	1100000
山鹿	1100000	1100000	1100000	1100000	1100000	1100000	1100000	1100000	1100000	1100000	1100000	1100000	1100000	1100000	1100000
高田	1100000	1100000	1100000	1100000	1100000	1100000	1100000	1100000	1100000	1100000	1100000	1100000	1100000	1100000	1100000
八代	1100000	1100000	1100000	1100000	1100000	1100000	1100000	1100000	1100000	1100000	1100000	1100000	1100000	1100000	1100000
天草	1100000	1100000	1100000	1100000	1100000	1100000	1100000	1100000	1100000	1100000	1100000	1100000	1100000	1100000	1100000
鹿兒島	1100000	1100000	1100000	1100000	1100000	1100000	1100000	1100000	1100000	1100000	1100000	1100000	1100000	1100000	1100000
知事	1100000	1100000	1100000	1100000	1100000	1100000	1100000	1100000	1100000	1100000	1100000	1100000	1100000	1100000	1100000
鹿屋	1100000	1100000	1100000	1100000	1100000	1100000	1100000	1100000	1100000	1100000	1100000	1100000	1100000	1100000	1100000
引屋	1100000	1100000	1100000	1100000	1100000	1100000	1100000	1100000	1100000	1100000	1100000	1100000	1100000	1100000	1100000
島嶼	1100000	1100000	1100000	1100000	1100000	1100000	1100000	1100000	1100000	1100000	1100000	1100000	1100000	1100000	1100000
計	11000000	11000000	11000000	11000000	11000000	11000000	11000000	11000000	11000000	11000000	11000000	11000000	11000000	11000000	11000000

區裁判所ノ名稱	執			行			送			達			其他職務上ノ收入		合計
	手數料	旅費	書記料	替金	其他立	手數料	旅費	旅費	民事	刑事	民事	刑事	民事	刑事	
宮崎 宮崎肥城	1,000	1,000	1,000	1,000	1,000	1,000	1,000	1,000	1,000	1,000	1,000	1,000	1,000	1,000	1,000
高崎 高崎	1,000	1,000	1,000	1,000	1,000	1,000	1,000	1,000	1,000	1,000	1,000	1,000	1,000	1,000	1,000
那霸 那霸	1,000	1,000	1,000	1,000	1,000	1,000	1,000	1,000	1,000	1,000	1,000	1,000	1,000	1,000	1,000
仙臺 仙臺	1,000	1,000	1,000	1,000	1,000	1,000	1,000	1,000	1,000	1,000	1,000	1,000	1,000	1,000	1,000
臺南 臺南	1,000	1,000	1,000	1,000	1,000	1,000	1,000	1,000	1,000	1,000	1,000	1,000	1,000	1,000	1,000
福中 福中	1,000	1,000	1,000	1,000	1,000	1,000	1,000	1,000	1,000	1,000	1,000	1,000	1,000	1,000	1,000
計	5,000	5,000	5,000	5,000	5,000	5,000	5,000	5,000	5,000	5,000	5,000	5,000	5,000	5,000	5,000

區裁判所ノ名稱	執			行			送			達			其他職務上ノ收入		合計
	手數料	旅費	書記料	替金	其他立	手數料	旅費	旅費	民事	刑事	民事	刑事	民事	刑事	
白河 白河	1,000	1,000	1,000	1,000	1,000	1,000	1,000	1,000	1,000	1,000	1,000	1,000	1,000	1,000	1,000
山形 山形	1,000	1,000	1,000	1,000	1,000	1,000	1,000	1,000	1,000	1,000	1,000	1,000	1,000	1,000	1,000
形 形	1,000	1,000	1,000	1,000	1,000	1,000	1,000	1,000	1,000	1,000	1,000	1,000	1,000	1,000	1,000
盛 盛	1,000	1,000	1,000	1,000	1,000	1,000	1,000	1,000	1,000	1,000	1,000	1,000	1,000	1,000	1,000
岡 岡	1,000	1,000	1,000	1,000	1,000	1,000	1,000	1,000	1,000	1,000	1,000	1,000	1,000	1,000	1,000
秋本 秋本	1,000	1,000	1,000	1,000	1,000	1,000	1,000	1,000	1,000	1,000	1,000	1,000	1,000	1,000	1,000
計	5,000	5,000	5,000	5,000	5,000	5,000	5,000	5,000	5,000	5,000	5,000	5,000	5,000	5,000	5,000

地方裁判所ノ名稱	公證人ノ作リタル證書ノ數				手續料
	拒證書	公正證書ノ原本	執行力ヲ正本	其他ノ書類	
水戸地方裁判所	3	377	219	3111	582,380
宇都宮地方裁判所	3	478	216	3116	1,011,240
浦和地方裁判所	3	317	216	3116	484,800
前橋地方裁判所	1	238	216	3111	1,062,240
静岡地方裁判所	1	455	216	1,011	1,782,000
甲府地方裁判所	2	424	216	3,781	1,008,000
長野地方裁判所	1	1,380	216	1,485	3,781,200
新潟地方裁判所	計	1,475	3,551	3,107	1,000,120
大阪控訴院管轄		1,979	3,551	3,107	3,111,120
京都地方裁判所		1,298	3,114	7,621	1,471,200
大阪地方裁判所		1,087	2,812	6,282	3,082,800
奈良地方裁判所	2	336	1,211	3,324	4,211,000
神戸地方裁判所	10	3,112	2,382	3,716	1,142,400
岡山地方裁判所		648	337	3,111	1,311,000
大津地方裁判所		543	1	1,116	1,111,000
福井地方裁判所		255	1	3,112	3,112,000
金澤地方裁判所		117	211	1,216	3,111,000
富山地方裁判所		35	212	1,216	3,111,000
和歌山地方裁判所		3	212	3,116	3,111,000

地方裁判所ノ名稱	公證人ノ作リタル證書ノ數				手續料
	拒證書	公正證書ノ原本	執行力ヲ正本	其他ノ書類	
徳島地方裁判所		31	31	311	1,011,000
高知地方裁判所		21	21	31	1,011,000
松山地方裁判所		21	21	31	1,011,000
高松地方裁判所		21	21	31	1,011,000
名古屋控訴院管轄		1,312	1,011	3,111	3,111,000
名古屋地方裁判所		1,312	1,011	3,111	3,111,000
安濃津地方裁判所		308	1,211	3,111	3,111,000
岐阜地方裁判所		21	21	31	1,011,000
廣島控訴院管轄		1,312	1,011	3,111	3,111,000
廣島地方裁判所		1,312	1,011	3,111	3,111,000
山口地方裁判所		21	21	31	1,011,000
松江地方裁判所		21	21	31	1,011,000
鳥取地方裁判所		21	21	31	1,011,000
長崎控訴院管轄		1,312	1,011	3,111	3,111,000
長崎地方裁判所		1,312	1,011	3,111	3,111,000
佐賀地方裁判所		21	21	31	1,011,000
福岡地方裁判所		21	21	31	1,011,000
大分地方裁判所		21	21	31	1,011,000
熊本地方裁判所		21	21	31	1,011,000
鹿児島地方裁判所		21	21	31	1,011,000

地方裁判所ノ名稱	公證人ノ作リタル證書ノ數				手数料
	拒證書	公正證書ノ原本	執行力アル原本	其他ノ書類	
官崎地方裁判所	二	七,四四三	四,九八三	七,一一六	三,五九〇
宮城控訴院管轄					一一,一八七,九〇五
仙臺地方裁判所		九,七六六	八,三三三	五,五八六	一,四七五,三三三
福島地方裁判所		二,六七三	二,一一一	二,一四六	一,四七五,三三三
山形地方裁判所		一,五八〇	六,六八八	八,三三三	一,四七五,三三三
盛岡地方裁判所		五,六二二	二,三二二	六,一四九	一,四七五,三三三
秋田地方裁判所		三,〇〇〇	一,七六六	二,二三四	一,四七五,三三三
函館控訴院管轄					二,一八七,九〇五
青森地方裁判所		三,三三三	二,〇〇〇	三,三三三	一,四七五,三三三
函館地方裁判所		一,〇〇〇	一,〇〇〇	一,〇〇〇	一,四七五,三三三
札幌地方裁判所		一,〇〇〇	一,〇〇〇	一,〇〇〇	一,四七五,三三三
合計	五,五五五	七,一,九〇五	二,一,一八三	二,四,七三三	一〇,八七五,一三三

第六部 内外交渉ノ訴訟

自第六十三表至第七十表

第六部第六十三表				內外交涉上告件數ノ一			
上告裁判所	外國人國名	舊受	新受	上告ノ結果	取	下	合計
		總數	總數				
大審院	英吉利			上告裁判所	取	下	合計
計	計			外國人國名			

第六部第六十四表 內外交涉上告件數ノ二

第六部第六十四表				內外交涉上告件數ノ二			
上告訴訟種類	無抵當貸金 雜事	廉却	上告	取	下	結局合計	大審院
計	計			外國人國名			

第六部第六十五表 內外交涉控訴件數ノ一

第六部第六十五表				內外交涉控訴件數ノ一			
控訴裁判所	外國人國名	舊受	新受	控訴件數	取	下	合計
		總數	總數				
東京控訴院	英吉利			控訴	取	下	合計
大阪控訴院	英吉利			外國人國名			
長崎控訴院	英吉利						
橫濱地方裁判所	英吉利						
合計	合計						

第六部第六十六表 內外交涉控訴件數ノ二

第六部第六十六表				內外交涉控訴件數ノ二			
控訴種類	無抵當貸金 借家料并償金	廉却	控訴	取	下	結局合計	控訴裁判所
計	計			外國人國名			

控訴種類	控訴ノ結果		控訴裁判所		外國人國名
	却棄	前判決ノ全部ヲ廢棄ス	和解	結局	
米穀引渡					
雜事					
契約回復債權轉付承認					
合計					

五六四

第六部第六十七表		第六部第六十八表	
抗訴裁判所	外國人國名	大審院	東京地方裁判所
却棄			
前判決ノ全部ヲ廢棄ス			
和解			
結局			
合計			

第六部第六十七表 第六部第六十八表

第六部第六十九表		抗告訴立ノ要旨	
第一審	外國人國名	却棄	前判決ノ全部ヲ廢棄ス
東京地方	米 英 利 堅		
芝罘區	米 英 利 堅		
橫濱地方	米 英 利 堅		
合計			

第六部第六十九表		抗告訴立ノ要旨	
第一審	外國人國名	却棄	前判決ノ全部ヲ廢棄ス
東京地方	米 英 利 堅		
芝罘區	米 英 利 堅		
橫濱地方	米 英 利 堅		
合計			

五六五

第一審訴訟種類	第一審裁判所										外國人名											
	關東	關西	關中	關東	關西	關中	關東	關西	關中	關東	關西	關中	關東	關西	關中	關東	關西	關中	關東	關西	關中	
費代料																						
借地料																						
借家料																						
手間代																						
損害賠償金																						
物品																						
物品買																						
物品借																						
物品取																						
證券																						
證券取																						
雜事																						
契約明証權轉付承認																						
契約履行																						
契約解除																						
差押異議																						
合計																						

強制執行取消 假差押及假處分申請	合計										
	關東	關西	關中	關東	關西	關中	關東	關西	關中	關東	
合計											

附

錄

明治廿九年四月三日印刷
明治廿九年四月七日發行

(禁賣買)

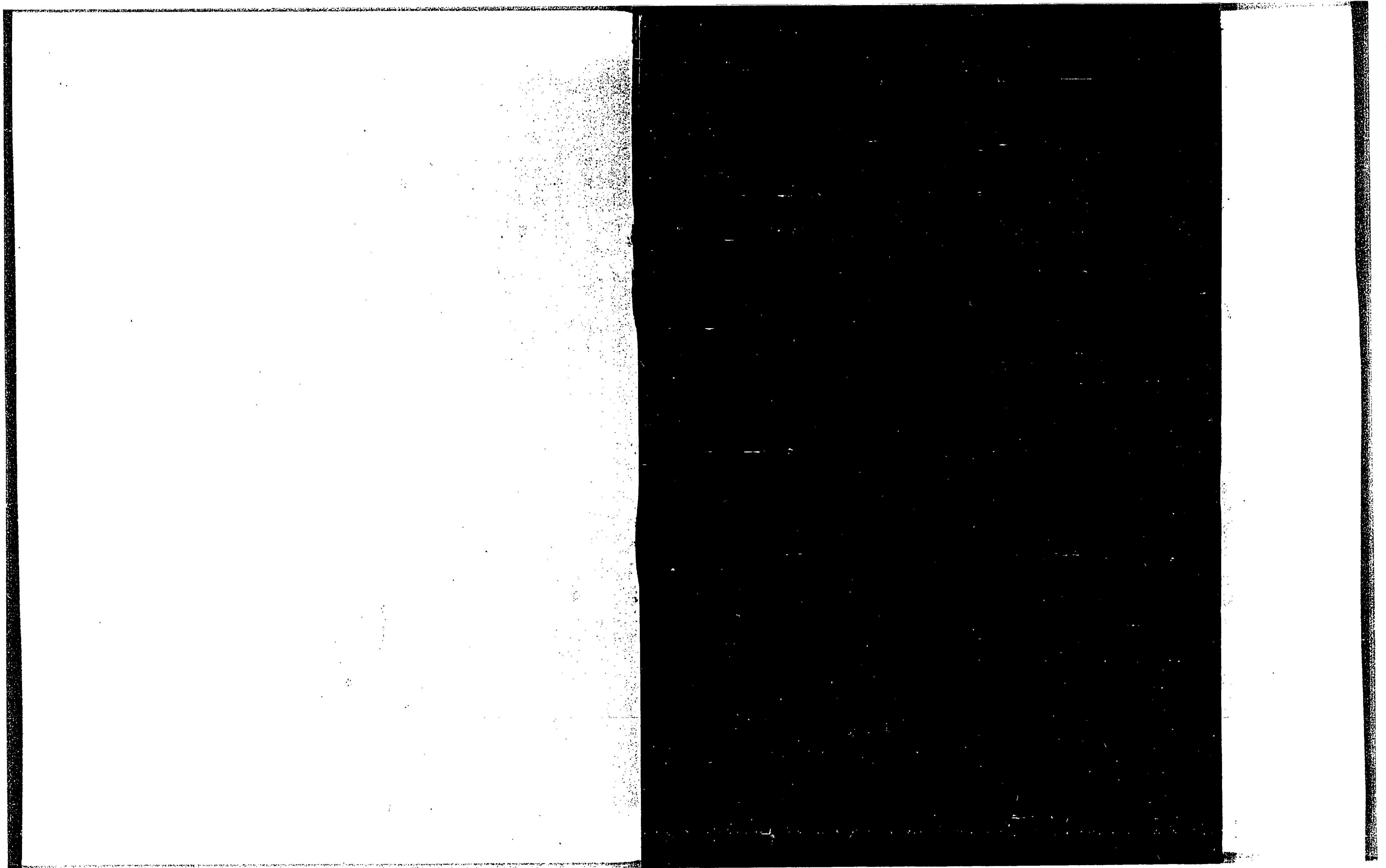
司 法 省
民 刑 局

印刷者 武田文八
住居東京市下町二十丁目二番地

印刷所 忠愛社
京橋區八官町十九番地

75
69

6



14.4

69

(M)

036494-005-6

14.4-69

日本帝國司法省民事統計年報

司法省法務局

M25-T10

BBR-0204

