

肉間胞子虫ヲ檢スル際ニハ組織液又ハ生理的食鹽水或ハ卵白液(卵白二十立方センチメートル、食鹽一グラム及飽水百八十立方センチメートル)若クハ滅過セル人ノ唾液中ニ於テ(加温装置ヲ施セル顕微鏡ニテ)行フヲ宜シトス
 胞子ノ塗抹標本ヲ染色スルニハ先ヅ十五分間無水あるニテ固定シ次テギーむダ液又ハめちらるがいちれつこ或ハげんちあながいちれつこ若クハふくしんニテ染色スベシ

感染セル筋肉ハ昇永あるニハ飽和昇永水二分及無水あるニハ一分ヨリナル)又ハふれむじんぐ液(一%ノくろーむ酸十五分、二%オすみゅーむ酸四分、氷醋酸一分ヨリナル)或ハ(るまん液(一%格魯兒白金液十五分、氷醋酸一分及二%オすみゅーむ酸四分ヨリナル)ニテ固定セシメ石灰變性セル筋圓筒ニアリテハへれにー液 Penz's Gemisch (十%硝酸四分、九十%あるニハ三分及五%格魯兒酸液三分ヨリナル)ヲ用ユルヲ宜シトス

リーク Rieckハ筋圓筒ヲ硬化セシムルニあるニハ又ハみけるるる液(格魯兒加里ニ乃至三五グラム、硫酸那雷留膜一グラム、水百立方センチメートル)ニ用ヒ一乃至二日間之ニ浸シ次テ水ニテ洗滌シ漸次増強度ノあるニハ浸シ切片トナシヘまごきしりんニテ染色シ次テえむじんニテ複染セリ切片ヲ澄化セシムルニハれるげん油ヲ用ヰタリにころれ Naeleハ石灰酸ヲ用ヒ(一%石灰酸水百立方センチメートル)及五%あるニハ飽和するにん液十立方センチメートルヨリナル)ヲ以テ染色セリ

第十八 狂犬病ねぐりー小體 Negri's Körperchen

染色法

先ヅへんくちちるるる Hensch und Zeller 法ニヨリ組織(腦)ノ小片ヲ純粹あつせんニ入レ三十七度ニ保シト三十乃至四十五分間次ギテ約五十五度ノばらふんニ投シ一時間半六十度ニ熱ス次ギテ
 まん Mann 法ニヨリ其切片ヲ一%めちれんぶらう水溶液三十五立方センチメートルト一%えむじん水溶液三十五立方センチメートル及ビ蒸餾水百立方センチメートルヨリナル色液ニ浸スコト一乃至四分ノ後水洗シ酒精ニ移シ無水あるニハ三十五立方センチメートルニ一%靑性曹達液五滴ヲ加ヘタルモノニ十五乃至三十分間浸シ更ニ無水あるニハ二移シ水ニ一分間浸シ少許ノ醋酸

ヲ加ヘタル水ニ一乃至二分間入レ速カニ除水シテばるむニテ封ズ

診断上ニハわん、ぎーぞん van Gieson 法ヲ便トス即チ腦灰白色ノ小片ヲ取り載物硝子ニ載セ覆蓋硝子ニテ徐々ニ壓シ靜カニ覆蓋硝子ヲ滑ベラシテ空氣中ニ乾燥セシメめちらるるニハ二數分間浸シテ固定シ次ギテ

ろーざあにりんがいちれつこニあるニハ飽和液 二滴

めちれんぶらうノ飽和水溶液 一滴

蒸餾水 十立方センチメートル

ヨリナル色液ヲ加ヘ炎上ニテ一乃至二分間染色シ水ニテ洗フ

第十九 纖毛虫検査法

腸、いんちこ、かゝるみん、炭末ノ如キモノヲ可檢物ニ混シ以テ纖毛ノ運動ヲ檢シのいさらるるろーざ、めちれんぶらう、ぶりあんせくりすたーるぶらう等ヲ以テ生體染色ヲ行ヒ消化器(のいさらるるろーざ)ヲ用ユルトキハ酸性ノ際ニハ櫻赤色ヲ呈シあるカリ性ノトキハ帶黃赤色トナル)及核並ニ種々ノ顆粒ノ模様ヲ檢スのいさらるるろーざニテ染色セル纖毛虫若シ死セルトキハ脱色ス其他消化時ノ反應ヲ檢スルニハらくむす粉末又ハこんこーろーざ等モ適ス

纖毛虫ヲ固定スル際ニハ可檢物ヲ覆蓋硝子上ニ滴シ之ヲ載物硝子上ニ伏セ次テ一側ニ固定液ヲ滴下シ他側ヨリ綿花又ハ吸取紙ヲ以テ固定液ヲ吸收セシム此際乾燥ヲ防ガザルベカラズ故ニ可檢物ヲ一定ノ固定液ニ投シ遠心性沈降器ニ裝ヒ其渣ヲ洗滌シ後ヲ染色スルヲ長シトス固定液ニ種々アリ例令ハ

- (1) 濃厚びくりん酸 (Ostian) 又ハびくりん醋酸(びくりん酸三分ト氷醋酸一分トヨリナル)ニ (Zion) 十二乃至二十時間浸シ後七十%あるニハるニテ洗滌ス
- (2) 一乃至二%オすみゅーむ酸 (Korschel und Caries)
- (3) 三分一%くるるるばらふんニ Chloralium 水溶液ニテ數分間固定ス (Callaneo)

- (4) *Lo Bianco* の渦螺 *Vorticella* ナ熱キ昇永水ニテ鮮味 *Acmeia* ナ海水製昇永液又ハ赤すみゅーむ酸ニテ固定セリ
 - (5) ふあなる *Fabra-Domenque* の濃厚赤すみゅーむ酸ニテ固定シばらふいんニ包埋シ切片トナシびくるかるかんニテ染色セリ
 - (6) ばるびあに *Babiani* の斜螺 *Loxophyllum* ナ五分至一%赤すみゅーむ酸ニテ固定シめちりるぐりゅーん及氷醋酸ニテ染色シ二十立方センチメートルの水ニ乃至二滴ノあむもにあチ加ヘタルモノニ浸シ次テ水洗セリ
 - (7) はいえる *Hoyer* の蠅 *Colpidium* ナ五%昇永水一分ト三%重格魯酸加里液トヨリナレル混和液ニテ一時間固定セリ
 - (8) 爪蟲 *Stryomychia* ハバネー液 *Prengelsche Flüssigkeit* (十%硝酸四分、九十%ある) 三分及五分くらむ酸液三分ヨリナルニテ固定スルトキハ其外面ニ附着セル結晶様物溶解ス
 - (9) ちりこ液 *Reichsche Flüssigkeit* (びくりん酸飽和液百立方センチメートル、二%赤すみゅーむ酸六立方センチメートル、氷醋酸一立方センチメートル、ヨリナル) 固定後あるこほるニテ洗滌ス或ハ昇永あるこほる(昇永飽和水二分ト九十%ある) 一分トヨリナル) 又ハふれむみんぐ液一%くらむ酸十五分、二%赤すみゅーむ酸四分及氷醋酸一分トヨリナル) ハ多クノ纖毛虫ヲ固定スルニ適ス其他上文二十四頁ニ叙セル法ニヨリばらふいんニテ封ジ切片トナシ染色スルモノナリ
- 切片ヲ染色スルニハはいでんはいん酸ハまきしりんニテ染色シ次テばるびーの *Bordeauxrot* 又ハるびーん *エス* *Rubin* のニテ複染シ或ハ *エー* *Flou* の所説ニヨリまろりー法 *Jalowsky'sche Methode* ニテ染色スベシ但シまろりー法ハ平等ナル其果チ炎セザルノミナラズ耐久性ナラズ核質ハ黄色又ハ橙黄色或ハ赤色ニ染ムコトニ在ル *Gonter* の頭足類 *Cephalopoda* ニ寄生セル滴蟲チ赤すみゅーむ液又ハるまろりー液或ハふれむみんぐ液若クハ昇永あるこほる(濃厚昇永水二分ト無水) 又ハ七十%あるこほる一分トヨリナル) ニテ固定シ晒乾するかん(ぐりゅーぶれる製錠劑ニ水又ハ五十%ある) こほる半量ヲ和シ溶カシタルモノ) ニテ染色シ又ハびくるかるかん及せまいえるへまらうん若クハでらふいーるごへまきしりんニテ染色セリ即チ檢物チ非常ニ稀釋セル色素液ニ二十四乃至四十八時間以上浸シ次テ鹽酸あるこほるニ一時投シ水洗シあるこほるニテ脱水シれるけん油ヲ滴シばらむニテ封ジ纖毛染色ニハふる *Feul* せまいえる *Mayer* しゅーべるぐ *Schulz* 等ノ法アルモノもふれる纖毛染色法ヲ應用シテ可ナリ

第四章 吸虫類検査法

吸虫類ヲ染色スルニハ可檢蟲ヲ檢物硝子間ニ挟ミ壓テ加ヘテ扁平トナシ之ヲ昇永飽和水溶液中ニ投シ約十分間ヲ經テ蟲體ノ不透明トナリタルトキハ蒸餾水ニテ洗滌シ七十%あるこほるニ三十分間浸シ次テ九十%あるこほるニ移シ二十分間ノ後晒乾するかん液ニテ一時間染色シ一%鹽酸水中ニテ三四分間洗ヒ七十%あるこほる中ニ二十分間浸シ更ニ九十%あるこほる中ニ二十分間投入シ次テ無水あるこほるニ約一時間浸漬セル後丁子油又ハてれびん油ニテ透明トナシばらむニテ封ジ

第五章 蟬虫類検査法

蟬虫類ヲ検査スル法ハ吸虫類ニ於ケルト同ジクシテ或ハ其生體ヲ檢シ或ハ硬化セシメ以テ切片トナシ礫砂カールミンニテ染色シテ鏡檢ス其他藻蟲ニアリテハ壓チ加ヘテ蟲首ヲ反轉セシメ又ハ包虫ニアリテハ嚢ノ内容液ヲ執リ檢スベシ加之藻蟲又ハ片節ヲ動物ニ食セシメ以テ動物試験チ行ヒ其發育状態ヲ檢スルノ要アリ

第六章 線虫類検査法

線虫類ヲ檢スルニハ小ナル種類ニアリテハ透明ナルヲ以テ直チニ之ニ顯微鏡下ニ照シ其構造ヲ見ルコトヲ得ルモ大ナル種類ニアリテハ不透明ナルヲ以テ蠟底ノ皿ニ水ヲ盛リ之ニ可檢蟲ヲ入レ缺ニテ其背部正中線ノ側ニ沿フテ縱切シ體壁ヲ左右ニ開キ蠟底ニ針刺スベシ然レバ消化器及生殖器現ハレ其各部ヲ分離スルコトヲ得又載片標本ヲ製スルニハ新鮮蟲ヲみゆる液、くろいむ酸若クハ飽和昇汞水ニテ硬化セシメ次テ漸次増強度ノあるこぼるニ浸シ充分ニ硬固トナシ次テ切截シテ薄片トナス切片ハかるみん液ニテ染色シぐりせりんニテ透明トナシ或ハ通常ノ法ニテウナだばるさむニテ封ズ

小線虫類ニアリテハ先ツ新鮮ナル蟲ヲ取り沸騰セル昇汞液ヲ注ギ直チニ數時間水洗シ充分ニ昇汞ヲ去リ次テ一日間三十%あるこぼるニ浸シ更ニ五十%あるこぼるニ浸スコト一晝夜以上ニシテ可檢蟲ヲ無染色ノ儘或ハ硼砂かるみんニテ數日間染色シ次テ1%ノ鹽酸水溶液ニテ過剰ノ色素ヲ去リ後チ二枚ノ硝子間ニ挟ミ之ニ稀釋ぐりせりん水ヲ加ヘ更ニ水分少ナキぐりせりんヲ滴シ終ニ無水ぐりせりんヲ加ヘ覆蓋硝子ヲ封蝟又ハあすはるま漆ニテ封ズ此際ばるさむヲ用ユルトキハ蟲體收縮スル恐アリ又無染蟲體ニアリテハ無水ぐりせりんヲ滴加セル後更ニ阿膠ぐりせりん(阿膠二十分、ぐりせりん百分、水百二十分及石炭酸二分ヨリナル)ヲ微温ニテ溶シ其一二滴ヲ加ヘ速ニ覆蓋硝子ニテ被フ可ナリ

第七章 鈎頭虫類検査法

鈎頭虫類ヲ檢スル際ニハニ枚ノ硝子間ニ挟ミ微壓ヲ加ヘ蟲體ノ膨大及吻ノ陥入ヲ防ギ(生活力衰弱セバ吻ハ吻鞘内ニ收容セラ
ルヲ常トス)ヨリテ弱クシテ殺シテ殺シ且ツ硬化セシメテあるニ任ルニ浸シ常法ニ從ヒ之ヲ
消化セシムベシ又染色シ又ハ臍斷シテ切片トナシ或ハ解剖シテ諸内臟ヲ檢スルガ如キハ他ノ寄生蟲検査法ト同一ナリ

明治四十五年三月十一日印刷
明治四十五年三月十五日發行

不許
複製

著者兼
發行者

京都市吉田町中大路三十一番戶

松下禎二

印刷者

神戸市吾妻通三丁目十七番屋敷

菅間徳次郎

印刷所

神戸市吾妻通三丁目十七番屋敷

福音印刷合資會社神戸支店

發賣所

神戸市元町一丁目鯉川筋

福音舍書店

京都市三條通寺町東入

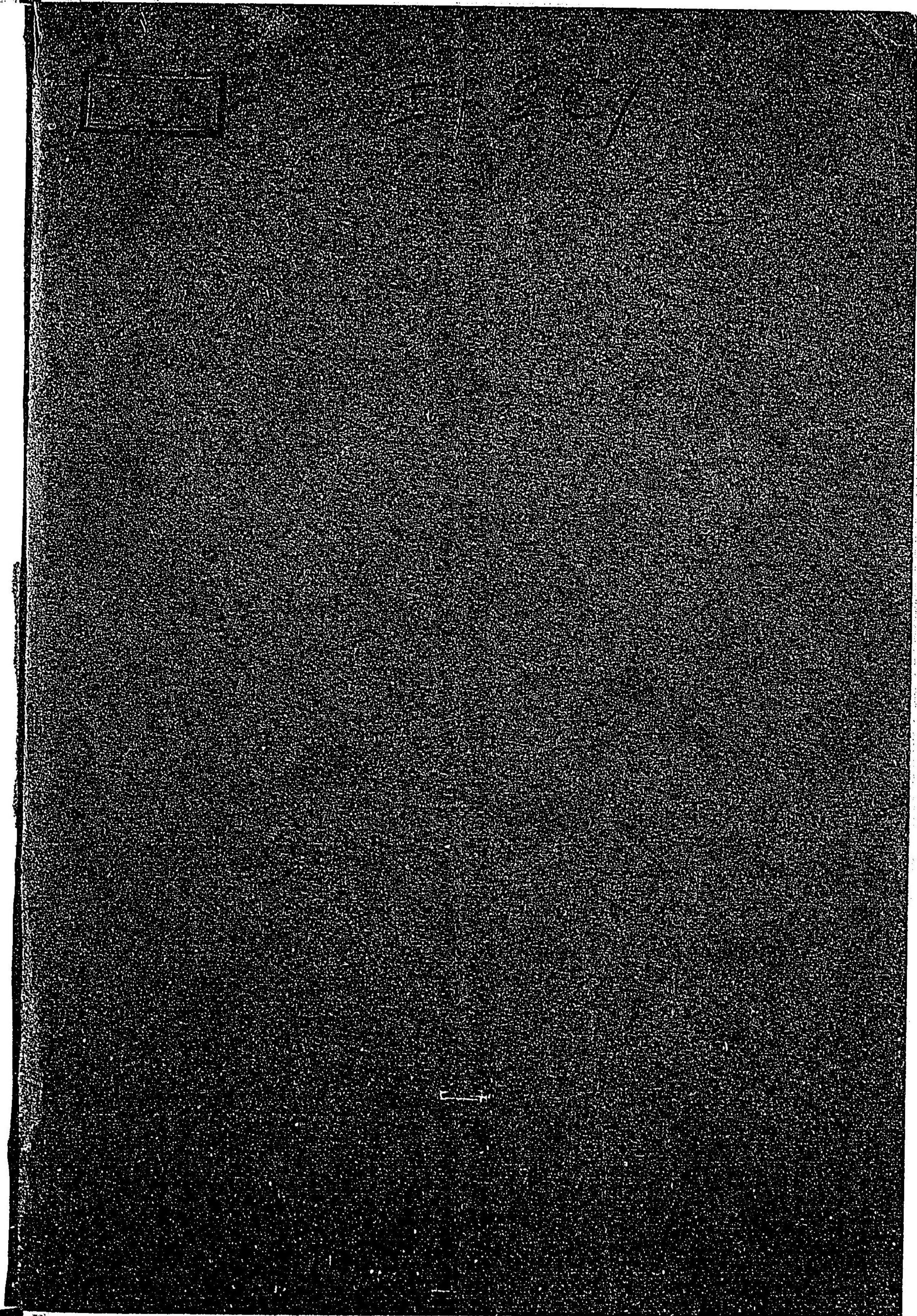
南江堂京都出張所

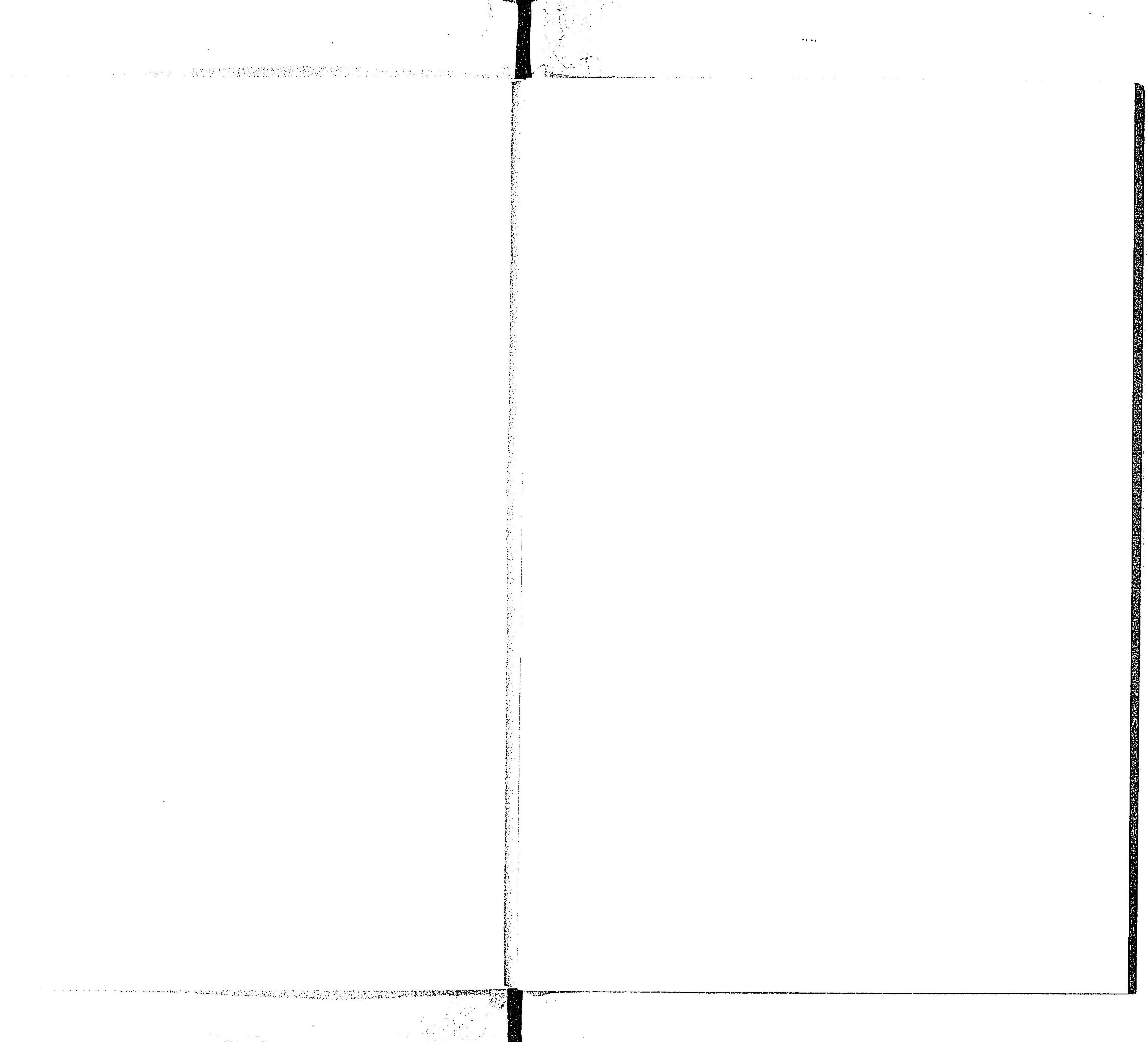
京都市寺町通二條上ル

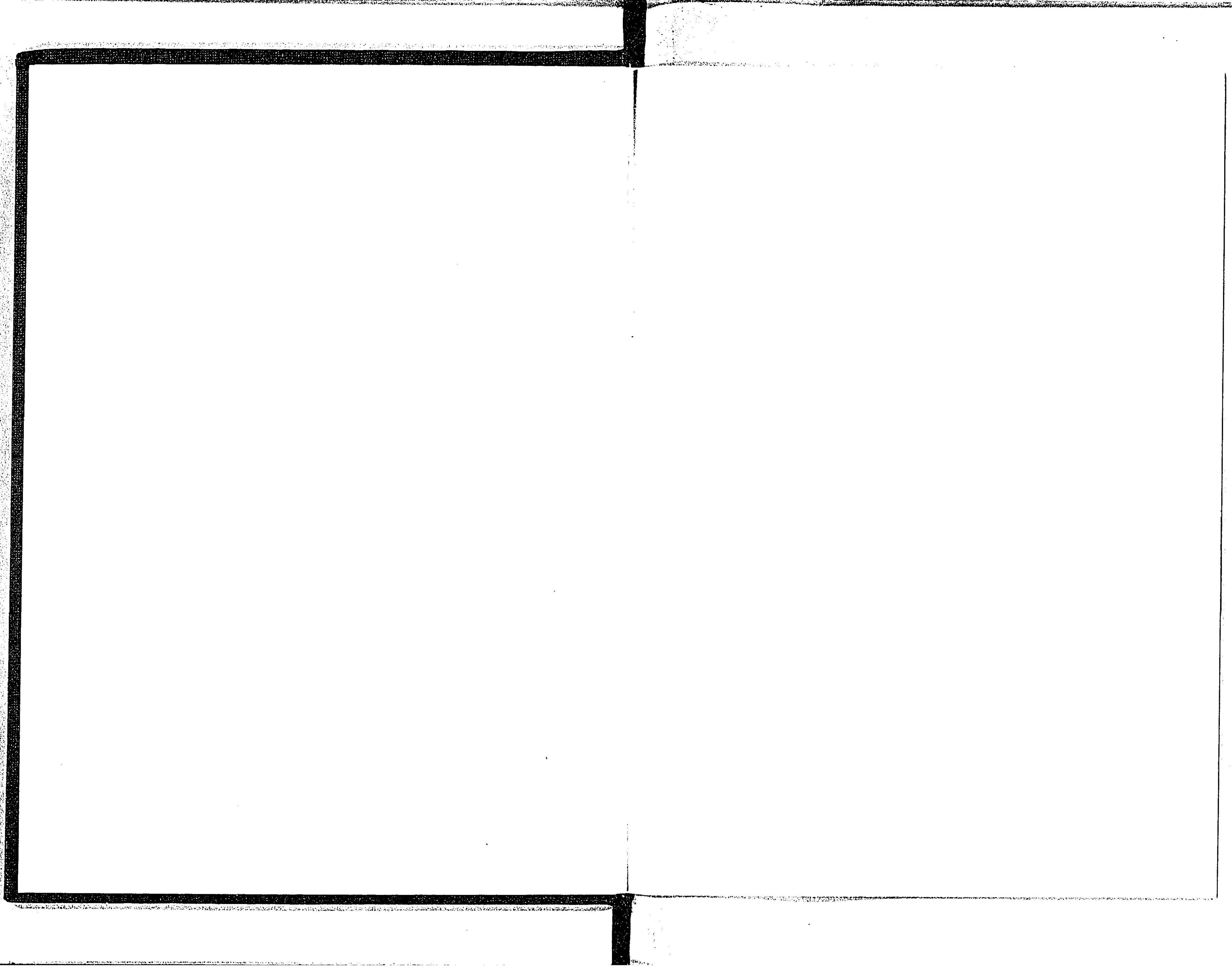
若林書店

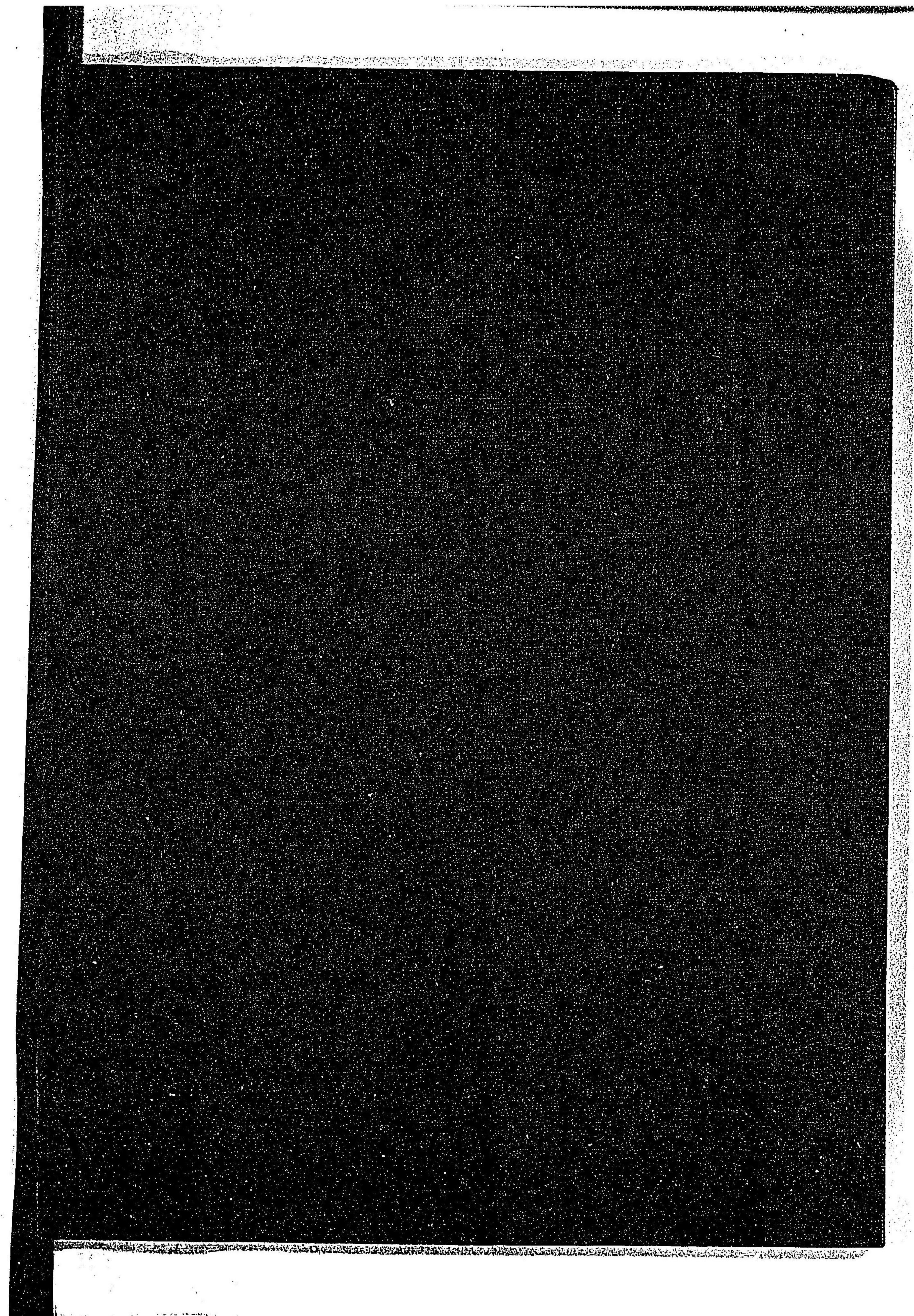
寄生物診斷學與附

正價金四圓五拾錢









52

32



058559-000-3

52-32

寄生物診断学 附, 検査法

松下 禎二/著

M45

CBC-0078



