

光緒三十一年十二月初六日 西歷一千九百零六年十二月廿一日 星期五

# 長沙日報

本報館設在長沙城內... 凡欲登報者請向本館接洽... 廣告費每行每日每字... 零售每份五分...

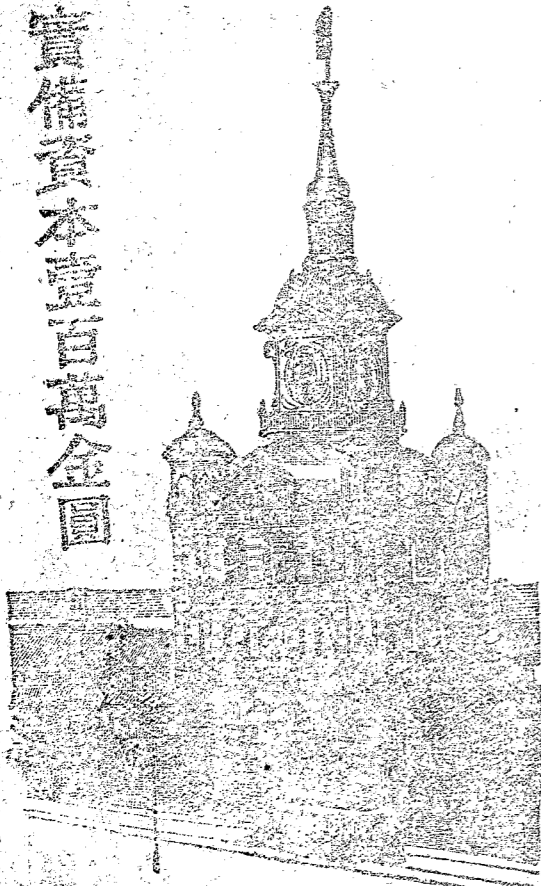
# 長沙日報

本報館設在長沙城內... 凡欲登報者請向本館接洽... 廣告費每行每日每字... 零售每份五分...

第五百九十六號

本報館設在長沙城內... 凡欲登報者請向本館接洽...

東日信洋行 經理 實備資本壹百萬金圓



本公司經理鄧秉文... 凡欲登報者請向本館接洽... 廣告費每行每日每字...

## 本行今遷移大西門外壁灣新造洋房內恐未週知特佈告

諸君賜顧請移玉該處可也

## 急募江蘇淮徐海水災賑捐啓

敬啓者江蘇夏秋間大雨傾盆連月不止江南如宜荆等處水已成災江北徐淮滬揚三府一州災區尤廣飢民流離徙棄子拋妻與聲盈路上海各報詳記災况更慘不忍聞茲懇求仁人君子量力踴躍不拘多少送交本館代收即轉交滬上義賑善紳分別散放並將名登記本報以備查核 長沙日報館謹啓

## 明佳方梅新着地輿歌

地輿全圖無闕字酷似古歌... 諸君賜顧請移玉該處可也

歐美印度澳洲諸國通商大埠皆設有支店... 一軍火類 新式快礮 快槍 兵艦 並水陸各軍應用各種器具... 德律風 電車 電燈 消防等各種機器及鐵路需用器具... 鐵 鋼 鉛 煤炭 硫磺 洋灰 並各種開礦器具... 麵粉 豆 麥 豆餅 綿花 綿紗 綿布 絲 羊毛 洋火 木料... 火油 人參 藥材 各種車糖 各種紙張 珊瑚 顏料 各種專賣紙烟... 皮草等件 織毛 鉛管 以及各色海產 以上各品或訂購或採買出口... 進口皆由本行經理價廉物美格外克己以廣招徠 再本行經理各項匯兌凡通商各埠無論遠近皆可通匯如蒙賜顧者請移玉大西門外圍陽碼頭下首本行面議可也 長沙三井洋行總經理人森格告白

本報館設在長沙城內... 凡欲登報者請向本館接洽... 廣告費每行每日每字...



為富不仁 押陰惡痞陳誠吾厚謙志和等居心狠毒為富不仁遇事刻薄欺壓鄉鄰春夏之際饑饉高抬時價  
 二串有零日閉夜歸遠販成羣治脅減價糾眾解紛圍近保衛繼傳斗升迭次誣捏嚇詐貧民恃豪健訟廣錢通神弄弊傾囊  
 屈無伸嚴擊重懲俗厚風淳 告白

### 集字避複

是集選字精詳造句典雅以至簡之筆圖至要之理誠蒙學不可少之寶匪獨女界之權輿  
 定價制錢百文覽批八條 寄售府前街文耀書局

### 口黃渡街乙海春老藥房分店宜沙相傳是法藥房文耀書局

### 振華英文夜館招學廣告

余因夜餘自惜於每晚六時至九時止在理問館其  
 第李靜修堂內專授英文英語繙譯信劄時等課  
 三元進館隨帶有志者幸勿自誤 董子壽謹識

### 奇驗品

此藥創自本號純用各種地道藥材以越烟藥品貴重藥料修而成如  
 錢用素五分開水沖服能滋陰補腎活小血舒筋毫痛老幼皆宜  
 一非食權子母乃近問竟有射利之徒不諳方法偽造此藥其偽仿  
 竊仿本號形式字樣均與本號無異且其價甚廉易受欺騙特將真偽  
 請認明本號茶字號仿單均與本號無異且其價甚廉易受欺騙特將真偽  
 多認明本號茶字號仿單均與本號無異且其價甚廉易受欺騙特將真偽  
 實定究不依勿謂言之不預也此佈 上海四馬路大有參號主人啟

同心泉  
 戒煙香片茶葉  
 申明  
 假冒

此藥創自本號純用各種地道藥材以越烟藥品貴重藥料修而成如  
 錢用素五分開水沖服能滋陰補腎活小血舒筋毫痛老幼皆宜  
 一非食權子母乃近問竟有射利之徒不諳方法偽造此藥其偽仿  
 竊仿本號形式字樣均與本號無異且其價甚廉易受欺騙特將真偽  
 請認明本號茶字號仿單均與本號無異且其價甚廉易受欺騙特將真偽  
 多認明本號茶字號仿單均與本號無異且其價甚廉易受欺騙特將真偽  
 實定究不依勿謂言之不預也此佈 上海四馬路大有參號主人啟

### 張萬祥春番館新發明

本館開辦十有餘年無美不備今又採用新法沙羅羅買紙印  
 不復兼售等鏡鏡箱手鏡乾片新法沙羅羅買紙印器具金木銀  
 書各種洋酒洋貨及最新後出有利無弊申紅各報早已申明無  
 中之特品也恐未週知特此佈告 新到真正無光白金紙印相永不變色

### 鏡蓉室照像

本館開辦十有餘年無美不備今又採用新法沙羅羅買紙印  
 不復兼售等鏡鏡箱手鏡乾片新法沙羅羅買紙印器具金木銀  
 書各種洋酒洋貨及最新後出有利無弊申紅各報早已申明無  
 中之特品也恐未週知特此佈告 新到真正無光白金紙印相永不變色

何 陶 武  
 乘 兩 畫  
 像 拓 本

何子以水皮法海內稱重久矣販醫藥及製器格  
 老氣蒼非時流所學多淵源其真不覺怪石重  
 枯槁與之別是亦論此皆道通神同編編之學所  
 像拓本 價目每張四角

### 南陽街公事



售發粉髓牛燕參珠珍  
 偽 葯 欺 人  
 本公司專運商南百補參燕珍  
 珠牛髓粉常服百病不生能補  
 腎牛精種子延年久服返老還  
 童其功效不能細述另附傳單  
 每瓶售大洋一元二角自運東  
 西洋貨舖表玻璃燈器老牌紙  
 烟牛乳藥水等類格外克己發  
 售賜顧者請認明本公司招牌  
 為記庶不致誤此佈

鹿茸	每斤	八元
鹿角	每斤	八元
鹿尾	每斤	八元
鹿胎	每斤	八元
鹿筋	每斤	八元
鹿骨	每斤	八元
鹿髓	每斤	八元
鹿血	每斤	八元
鹿皮	每斤	八元
鹿角	每斤	八元
鹿尾	每斤	八元
鹿胎	每斤	八元
鹿筋	每斤	八元
鹿骨	每斤	八元
鹿髓	每斤	八元
鹿血	每斤	八元
鹿皮	每斤	八元



### 論林業與水旱之關係

問嘗波羅的海越來因河而遊於普魯士之郊西車所至見夫修柯壽密葉披敷蒼然蔚然彌望無際竊歎彼都人士如其講求林業不知歲入之額若何其巨也既而東渡日本海歷橫濱大阪而屆乎東京則夾道森林萬柯一律與在普魯士所擊者無差別焉論者謂兩國之所以富強即此乃其左証雖然林業於地理之關係豈直無曠土無廢地而已哉僕隄岸也陸行人也拓利源也吸炭氣也資衛生也皆其顯然昭著者也而其利益之至為博博又所隱而難知者有二一曰禦水患二曰免旱災

山黃土赤之區霖雨既降山洪暴發以其地之不毛得以暢生無阻也奔衝蕩激之所及浮沙淺土不能不隨刷而下以泛溢於田隴之間及其既涸則禾稼已為沙土所掩而平日所施之肥料復被其洗滌殆盡於是沃壤遽化為石田上腴倏變為瘠土此洪水之所以為患也森林則細草豐苔所在皆焉而又枯枝落葉充積於其間微特水力所至無浮沙淺土隨之以行縱或挾有沙土俱來亦必在存停蓄節節阻留以殺其洶湧之勢驅散其馳驟之威其下流之及於隴畝中者可決其紆徐澄澗而無淹沒衝刷之虞矣故曰林業可以禦水患

若夫旱災所至人皆以為由於天時者也而不知實由於地質荷地質中含有多量之水一經日光之熱即蒸發飛越於空氣之中為水蒸氣是即所謂雲也迨至水蒸氣出乎溫度之表而觸乎寒度則必仍凝為質點以飄散而下是即所謂雨也惟有草木之根葉呼吸集地質中之水為其營養料而不使之流走故其水蒸氣常瀰漫於四周之空中以升而為雲降而為雨人當盛夏酷暑之會入森林中則覺涼氣爽肌暢然如易一節候者無他所以內含有多量之水蒸氣故也浸假其地數百里之內林業不興則地面之水皆滲入地心而無物以爲之吸集日曝愈久土質愈枯旱暵之災由是而作矣有森林則日光之熱度愈烈所發之水蒸氣愈多水既由液體而變為氣體復由氣體而反於液體轉變化循環不休非徒森林有以自養且其餘潤所及百穀成賴以生或萬葉悉資其滋養彼漠北沙磧之地每數月不獲一雨而南省林深密之所不聞以愈旱見告即其明徵也故曰林業可以免旱災

之二端者悉由西人所考驗而得爾為我農民之素所未聞者也夫我國惟無人發明此理一遇旱暵知授權於巫覡乞靈於山川致其力於虛無冥冥之鄉以徵俸於萬一而已抑知旱之禍巫覡不能操之山川亦不得而擅之惟林業之發達與否實與有密切之關係蓋水旱之多寡視林業之廣狹以爲比例蓋西人之汲汲焉用是者固不特爲開拓利源計人力所至可代天工格致之精直奪造化大矣哉林業之關係乎

### 各國考察政治端戴二大臣會奏各國導民善法請

奏爲敬陳各國導民善法懇 恩次第舉辦以開民智而衛民生恭摺仰祈 聖鑒事竊臣等此次奉 命出洋考察政治所至之國除美德奧俄義五國外游歷則有丹馬瑞典那威荷蘭等國道路所經則有日英法比瑞士等國每至都會繁盛之區

必有優游休息之地稍得閒暇即往游觀轉忘車馬之勞足益見聞之陋初猶以爲歐美風俗所趨未必有闕政俗繼乃知其專爲導民而設無不具深心且其國家竭力經營綿歷歲時考其國之程度良法美意爲中國所宜行綜括言之凡有四事一曰圖書館世界日進文明典籍乃益臻繁富收藏皮道非國家有此全力不能求其賅備無遺臣等所見以美京盛頓爲海外第一鉅觀其建築之費凡七百萬元常年經費在四十萬左右每日來閱書者以二千人爲率收皮查檢運送之法無一不精非他國所能及然此言其最美富者若夫藏書樓之設則歐洲各國都市城鎮無不有之雖其規模修陋間有不同而語以細帙總數則莫不寬箱照軒下至郵船旅舍亦復相率購備檢查蓋教育已行不識字之人必求取便便應研考之學方多此其足以導民者一也一曰博物院博物院之制約有數種而其用亦各有區分有依國別者如英法諸國分五洲羣島以一國爲一區所以驗風俗之各殊也有一時爲次者如丹瑞那諸國各用石用銅用鐵時代率一時爲一類所以驗人之進化也有一事而設者如德國之軍器農物動物古器人類向牙利之工廠皆一事爲一名所以驗專門之科學也推之美術院油畫院則具收藝陳列以爲效法觀感之資王宮博物院則儲御禮羅以爲瞻視尊崇之地其大意不外保全古物其裨益則在考見源流其足以導民者二也一曰畜牲園各國又有名動物院水族院者多畜鳥獸魚龜之屬畜形詭狀並育兼收乃至獅虎之倫鯨鱷之族亦復在園在沼共見共聞不徒多識其名且能徐馴其性德國則謂城市兼爲娛樂之區與國則關入禁中一瞻勿驚之往其足以導民者三也一曰公園各國城市村鎮亦皆無不有之大抵悉就原埠空曠之區講求森林種植之學與植物園爲一類而廣大過之如法德奧諸國布置尤爲井井林木翳翳卉葉繁榮數畝環迴車馬輻輳都人士女晨夜往游其空氣既可以養生其樹藝亦可資研究此其足以導民者四也凡此四端外人之所以導其民者法爲最善中國以數千年文明舊蹟迄今乃不若人臣等心實羞之伏念乾隆間 四庫全書告成仰蒙 高宗純皇帝命於杭州鎮江揚州分建諸閣 恩賜秘書嘉惠士林實爲曠代希遇所惜屢燬以後大半付之灰燼惟杭州文瀾閣尚存而奉天文瀾閣書籍尤爲完備若令各省就近傳鈔益以西人講籍爲皮書而許觀摩似圖書館之成尙不難於速就至於博物院則中國古時器物之精良實爲全球各國所不逮又惜其屢淪水火多人私家藏履既不詳分散亡在所不免其有關於格物致知之用者風問俗之資者品類尤多所關甚鉅倘能全獎勵貴在兼施若其牲園公園之設中國曠地尙多不難隨時籌畫應懇 敕下學部籌部先就京師善善之區次第籌辦爲大舉安定規畫之善管理之善飭各省督撫量爲興辦亦先就習會繁盛處所廣開風氣則庶幾民智日開民生日遂其優游於文園藝林之下而得化民成俗之方其無形之治功實非淺鮮恭摺具陳伏祈 皇太后 皇上聖鑒施行謹 奏八月二十六日具奏奉 旨該部知道欽此

### 特別要聞

北京要聞彙志 ○向來海關稅務司之缺獨華人不能簡充自稅務處設立後唐侍郎頗不以此事爲然遂與總稅司提議即簡宜昌關三等洋文供事粵人某君充當亞東關稅務司此爲第一次之創舉也

1906年12月21



聞有人條奏云敬鬼神而遠之聖人已言之早矣現在力講新政開通民智之際最宜破除迷信查前年定例所陽門甕洞內之關帝觀音兩廟均由聖駕親往拈香可否將此例破除以解民間之迷信云云

會議政務處議定各省設立之自治局俟開辦時所有局中辦事人等均須選用公正紳士充任但選舉時必須有五十人認可方能入選云云此議將於日內通行各省遵照

澤公於日前進封奏二件 一係請將隨同出洋考查政治之員分別請獎 一係請飭外部鑄造寶星以便頒給此次各國官員導領查考一切者均已奉 旨依議

日前俄京留學生上書政府其大旨以東北自吉林黑龍江至蒙古之科布多西北至喀什噶爾間一萬餘里之商務大半為俄人所壟斷而中國人從未介意因請政府將已受之利權設法挽回云云

鄂督張官保原有參預政務大臣一差現以各部已專責成故目前奏請開去

有其御製奏畧謂自捐納啓而流品雜自學堂開而流品愈雜今日學堂畢業之生徒即他日地方治民之官場擬請嗣後凡學堂招考學生無論官立民立公立各學堂內須取同鄉

自結外省各州縣領取五員及廣增附諸生保結倘有出身微賤世不清及一切刑犯混入學堂者一經查出為出籍人是問云

王御史步瀛上一封奏云現當訂實制百度維新尤以整頓財政為整頓新政之基礎其整頓之法必須挽回將失未失之利權擬請 飭下各省督撫暨該管大臣查明前與各國所訂鐵路章程約已逾逾限履行撤廢者趕緊極力議廢不但挽回利權且可平各省紳士之望

政務處所奏之戒烟章程慶邸披閱之時將贍贖兩字改為告示二字

間擬徐二欽差現已在黑龍江查看該省金礦事務已有專電達政府報告本省一切情形亦備言籌緒之紛繁辦理之棘手等語

慶邸 奏請開去練兵處兼差 刑部右侍郎任廷芳 奏請開去本缺及差使已奉 旨俞允

楊星使條陳官制 北京 ○駐德楊星使電陳官制大綱五條(一)協贊會法權置制議定官(二)郵軍司法別設各級裁判官(三)疎通監察暫存整肅風憲官(四)聯合中央各部立政府一事權(五)改正地方制度置參事官民口官

浙撫電覆外官制 北京 ○浙撫張復帥復政外官制電主張緩行憲政其政法大要(一)州縣下設視學官(二)重教育(三)辦警監(四)留知府與關道(五)裁巡道(六)州縣直接院司

豫撫對於外官制之意見 北京 ○京函云聞豫撫張中丞屢與東北數省督撫電商政訂外省官制問題其意見所注大抵以為照設諸司酌奪道府升知州為正五品知縣為從五品增設佐治諸官餘則不更動各督撫均無異議云

外官制擬再電商各省 北京 ○編制各大臣以各省覆到外省制電政見紛歧擬俟會議擇定辦法後再行通電各省撫須一律認可然後請 旨頒布

派查邊省自治 北京 ○政府議定派法政留學生數人赴雲南貴州陝西甘肅新疆各邊省查地方自治情形

直督限令煙館停閉 北京 ○直督袁官保飭令直省各

烟館限十月底一律停閉 直藩商設全省女學 北京 ○直隸藩司以育嬰堂收養女子約有三百人故擬在省創設全省育嬰女學特赴津與袁督商議

牛莊日軍政廳裁撤 ○十月念一日日本館東京電云牛莊日本軍政廳已於今日裁撤日本居民亦設宴餞別軍政廳各員 譯十月念二日字林西報

道朱 道台沈 長沙府周 長沙縣陳 善化縣王 長通判舒 知府顧承裕 姜鍾秀 王壽齡 署永順府許晉福 署委 同知沈瀛 李朝綱 知縣趙廷泰 署允猷委楚靖 州提索 馮廷經 申錫綬 均見 縣丞朱與壽叩見 典史曹景清請酌委行知

批密鄉縣稟籌備防匪情形 查現值詭風不靖防吃緊之時防範匪全在清查內奸據稟如募警兵舉團練編查戶口烟館各情形籌備尚未完密仰即切實辦理慎勿始勤終怠致誤言易行難之弊是為至要仍候撫部院暨各衙門批示繳

新編碼頭將次落成 長沙 ○西門外長沙新編建築之碼頭自迴龍巷起至新關北路口一律填築岸中開碼頭兩座均約三十餘級高二丈許其規模之宏闊工程之堅實實湘省從來所未有現已將次落成

湘潭 湘潭縣任緝臣大令近獲緝邑劉繼匪耗連日會同幫紳在十六總火官廳籌團練事宜聞各紳均極力擔任經費當由任大令傳諭各保甲認真辦理毋稍疎懈以保治安云云

湘潭 駐紮湘潭縣巡警隊本師復營洪管帶慶涵近日傳諭各哨弁嚴密巡防各哨弁聞命後每日督同勇丁將柵板開赴沿河兩岸晝則鳴號夜則聲炮上下巡邏以防奸宄

湘潭 省城警官學堂第二班將近畢業現擬再招第三班改定由各地方官申送之例昨由縣主任大令備文申送投考約五十餘人

湘潭 特授湘潭縣黃茅司施二尹漢章於上月二十七日到驛履新視事

湘潭 湘潭縣上十九總密灣金鳳廟上面某舖戶於本月初一日不戒於火一時勢燄勃發延及比鄰縣主任大令及韓守戎聞警登即馳往彈壓幸各處水龍合力噴救計兩小時始行撲滅延燒五六十戶云

外省新聞

內政界

湘潭

湘潭

湘潭

湘潭

湘潭

湘潭



**政治研究會開會** 上海 ○十月二十二晚八句鐘青年會開第二次政治研究會致請美進士林樂知君演講美國致強歷史并請美副領事詹克禮君主席

**閩藩抵省** 福建 ○新任閩藩連方伯已於上月十八日附海晏輪抵省聞隨帶有留學生十人為顧問員

**飭司會審陳夢麟等演說革命案** 杭州 ○浙撫張後帥前經樂清縣何令稟報陳夢麟傳佈新山歌演說革命一案會據陳夢麟自行投首當經電飭溫處道轉飭樂清縣提解原告之胡倬章來省實訊經派巡警局袁道學移處吳守提集兩造審訊供詞閃爍無憑定案案情重大亟應派大員會同鞫訊期得確供以憑究坐當即委札藩臬兩司會同杭道并會督原審之員刻日提集陳夢麟胡倬章嚴訊究務得確情錄供詳辦

**警局示諭清查戶口** 山東 ○山東省警務總局近以政良警察必從清查戶口入手北京內城早經訂章開辦省城人煙稠密此事刻不容緩除飭署警領事館教堂以及兵營監獄養育院官立學堂另立一冊以備考查外其餘各地方均須按段分門釘牌編號分日查報惟公立各學但須編釘牌號無庸再事清查業擬定詳細章程詳蒙撫憲批准在案准於十月初一日照辦業已分示通衢諭眾周知

**司道同時接印** 武昌 ○升署臬司章瑞圃廉訪與接署鹽道會履初觀察均係先日牌示照壁同於上月二十二日辰時接印

**鹽道仍兼理牙釐局** 武昌 ○牙釐局總辦會履初觀察廣鑄接署鹽道所遺牙釐局一差官保以此任要重非精明熟手不能承乏聞暫不委人仍由會觀察兼理

**派員考查邊省開辦土稅** 武昌 ○督辦土膏統捐事宜桂撫柯遜恭丞日前派派委員分赴甯三省及新疆等處考查地方情形以便開辦土稅分局一俟委員旋鄂後即可定議開辦

**賑濟荆州之銅元起行** 湖北 ○荆州府屬被水成災已由宮保寶飭撥賑款前往救濟茲聞昨經李少東萬伯札委譚大令押解銅元一百十餘箱計開大令特由大亨輪船先裝六十箱於上月二十五日起行其餘五十餘箱或裝大元或裝國陵尚未能定

外交界

**德商新設煉礦廠** 山東 ○德商德商公司在濰縣坊子開採之煤礦火力充足頗稱佳品青島各工廠所用皆坊子煤也昨有德商擬在該煤礦附近設立煉礦廠製造煤磚煤焦礦政當局力阻德商堅不允從當經撫帥電達外部請與德公使交涉外部以事屬可行不必堅拒刻德商已在該處購地設廠聞年終即可出貨

**述交還營口條約要義** ○十月十三日北京來電云聞交還營口條約中有云營口交還中國後凡關於該處衛生傳染病之行政及土木工事等公共事業仍由中日兩國合同辦理自來水事業則由中日兩國人合辦船塢場由日本獨占又該地亦還中國後凡由該地方公共事業而用去之稅關款項概不算還中國後十月十五日大阪每日新聞

**日本交還營口之告示** ○十月十六日營口來電云昨日中日兩國議約專員已在所議定之約上畫押於本日交還營口特發出如左之告示曉諭人民 大日本帝國政府以西十二月一號撤回營口之軍政特告示在營口一般之公眾向來軍政官署為公共而經營之衛生警察教育土木及其他關於允許人民之公益之建設事業概已決定以後由中國地方官使

學務界

**通飭十紳不准阻學** 浙江 ○浙省府縣之因學務被士紳指捏錮難者已有多員故皆慄慄自危日前蕭山之公學會士紳因縣主不允給發照會以致反對揚言將赴省垣控其體私由是胡克之大令先行條陳撫轅謂有人阻撓學務應遵定章查懲當奉張小帥批准飭該處即行通飭現學務處已遵札通行署謂奉撫憲張批蕭山縣稟云民智漸開稍存知識者皆知興學之為急地方官能推誠諷諭實力倡導何慮頑固之阻撓惟查 奏定章程紳士有從中阻撓者亦准地方官稟請懲處現值振興學務之際上立專部下設專官方將查區設學實行強迫教育之制凡在士紳應知協力興學為應盡之義務倘再有阻撓生事者准由地方官據實稟明本部院分別懲治以去阻力

**觀復且運動會車價折半** 上海 ○復旦公學於上月二十三日下午一時半開運動會由嚴幾道先生代為延請海軍軍樂全部屆時蒞會是日火車在城外停車凡持入場券購票者已允概收半價云

**製造局改為學堂儀器廠** 安徽 ○省城製造局業由巡警營務處稟請裁撤在案聞前辦局之彭牧名保與辦王直副辦善若返商擬以此局改為製造學堂儀器廠已擬議有端促刻日釐訂章程稟請批示立案

**力辦學界筵餞** 武昌 ○梁廉訪北上學界擬設餞筵歷訪聞知力為辭謝前深勉勉教員學生勿負期望云

**嘉獎武中校學生** 武昌 ○桑鐵珊觀察昨至武中校由高凌霨觀察傳諭全堂學生整隊迎迓復命學生演習體操柔術當經桑觀察大加賞賞前給以獎品云

**女學萌芽** 隨州 ○日本留學生楊海六夫人施女士中學素優前某女學聘為教習不就近在州倡設女學一所臬州立案將原有義塾公產提作辦學經費招收女生肄業聞已籌有頭緒不日即可實行

**贛撫注重武備之政見** 江西 ○江西儲材館現屆畢業吳帥帥以方今 朝廷注重陸軍不可草率從事特電調漳道汪顯荀觀察即日來省以便商量一切因觀察久歷戎行熟習武備極宜欽也

**條陳緝捕曹匪** 山東 ○東撫批客籍學堂教員周慶冕條陳曹匪緝捕事宜呈請禁絕匪械候審江督分行重案嗣後商民販運軍火須請督院護照為憑併札飭州縣認真搜查又操練打靶俟行曹縣統兵各員遵辦

**袁督主張速修庫倫鐵路** 北京 ○庫倫鐵路袁督早經謀及但原議須俟京張鐵路告成始由張家口開築近聞政府以開通藩屬防守邊疆非速辦張庫鐵路勢難措手特商諸郵傳部堂官迅速設法募集股本開辦張庫鐵路南北兩段同時興築總期告成與京張鐵路聯絡一氣以便交通而收利權云

**鐵路銀行開市紀聞** 九江 ○九江鐵路銀行成立事迭詳本報茲聞上月十六日開市共籌集股本銀七十餘萬兩其中一切條規均甚妥善皆係總辦陳伯嚴更部所定云

1906年12月21

**蕪湖廣鐵路開工事** 蕪湖 ○蕪湖廣鐵路開工在即前由督辦李伯行京卿選工頭承攬土方工程計每土一方橫直各一丈厚一尺為一方自江口車棧至大華坊鐵橋為第一段計路九里現有陳炳炎承辦議定每土一方領銀一錢五分計錢二百四十文約計土方多寡十一日領以發工價現已在北門外設立土方工程局擇定十一月初二日大開工程云

又聞蕪湖廣鐵路先築至灣沚南幹一路次第興工昨李京堂恐匪徒瀕跡滋事特咨懇皖撫札飭蕪湖巡警局另派委員沿途稽查

雜紀

**海州捕匪情形** 海州 ○聞江督端午帥接海州官電略謂匪勢仍猖獗昨楊管帶在大新莊地方緝獲匪首孫保喜費培之般步桂耿祝三等十七名其中以耿最為兇悍為軍師劉海風及餘匪現經各營圍捕甚力

襄陽道署理臬司 湖北 ○新授安襄鄂荆兵備道傅觀察嘉年日前由京來省即赴督轅稟見張宮保大為優待當委署理臬司以便梁星海廉訪早日交卸赴京 陸見

外國新聞

**日本陸軍省定師團駐紮地方** ○日本於上年日俄戰役間所設第十三第十四第十五第十六師團現尚在滿韓要地駐紮俟調回日本後尚未畫定其屯營之處近由陸軍省詳細察核開刻已擇定地址大約在山形縣山形市及島根縣松江市必可各置一師團其餘九州及北海道等處亦可選擇形勝之地各置一師團云 譯朝日新聞

**日美火柴公司爭利** ○美國岱野度度火柴公司聲名四溢為新業中之巨擘近因日本火柴在遠東銷路暢旺獲利充裕擬擴充銷路以抵制日本火柴在遠東利益前日特派委員虎全斯氏前往日本查辦一切事宜虎氏暫住東京訪日本官場及火柴商人迭經磋商無奈終未得完全之辦法虎氏知此事無濟遂快快回美蓋美國岱野度度火柴公司擬與日本火柴爭利已非一日現仍竭力設法辦理以期得達目的聞日商亦注重此事如美公司重來競爭須擴充資本改為一大公司以期與美公司爭勝決不任美公司壟斷云 譯日本報

**法國政變後東艦隊總司令官** ○據某西報云法國現已派博阿新海軍少將為遠東艦隊總司令官該少將擬於西十一月月中旬率領巡洋艦隊都爾堪斯杜號(七千九百九十五噸)蘭西號普魯號(均四千七百五十噸)航赴遠東前在遠東艦隊總司令官理查士海軍中將借謀長西施爾少將帶領巡洋艦孟堪爾納號等三艘開西貢啓旋回國云 譯文匯西報

**日員新譯日本海軍歷史** ○日本勝伯爵著之日本海軍歷史現由前任駐華使館參贊會中島雄君譯成漢文裝訂三冊為一部裝運來華俾有志海軍者藉資參考云 譯日本報

**韓國元山與榮燈台** ○韓國沿海擬建設燈台已紀前報茲聞元山麗島及水源端兩所燈台前中稅務司派員督工迅速開辦聞自西十一月月中旬起燃點又長德島燈台擬於西十一月月初早著手興工云 譯日本報

**法國官訂商務聯盟之例** ○法文報云法政府擬將商務聯盟之例由官員核訂不准有罷市之舉動 譯字林西報

**各國外交官詰責摩政府** ○法文報云各國駐紮摩洛哥通個爾地方之外交官詰責該國保護歐人之不善謂其警察及

兵士惟能聯合保守其總督云 譯字林西報

英國新加坡發行鈔票 ○香港電云英屬新加坡貨幣律例業已通行貿易出入准用金幣新鈔票聞駐該處之英員已將鈔票發行矣 譯字林西報

專件

長善兩縣擬訂辦團章程

一設局稽察

辦理團防時有會議之事各都團從前舉辦團練鄉團原有公所即可就舊有之處會集毋庸另行增易省會應設總局由紳經理茲附設於省城東牌樓警務總局內以節糜費凡各鄉團於團防緝匪等事該都團總來城直接總局商辦以期消息靈通而免隔閡

一清查戶口

查每團起止各有界限十戶一牌十牌一甲向有章程當查匪徒滋事之時深恐暗地勾結必須認真清查戶口庶足以除莠安良應令各團編按戶編查無論士農工商以及僻處單居前庵堂寺觀煙館飯店客寓等處一體挨次填注門牌循環稽察其無業游民即交親族嚴加約束不得任令游蕩以防勾結如有著名地痞向來為害地方者即行盤獲送局究辦以清匪源

一解散誘脅

匪蹤所向往往蠱惑愚民放蕩結黨不惟游手好閑之輩為所脅其有殷實之戶亦謂領匪可保身家受害而不自知愚而可憫若不先行解散一旦引匪入境必致玉石俱焚應由各都團語誠團團族其族如有輾轉致匪甘心為匪者位即送局究辦若係無知被誘誤受匪布者准其自赴團局繳贖首悔取具保結予以自新

一訓練團丁

查團丁即由本境居民訓練應於各團挑選壯丁數十名由團總認真訓練曉以共保身家之義無事則勤加巡察有警則互相策應不得稍事觀望致貽貽誤至所需經費由各團在於原有公款或積穀項下暫行撥節支用事後准核實報銷

一防守要隘

匪徒聚散無定飄忽靡常既處到處潛踪又恐乘虛旁竄是重要隘不可不防應即查明某團有隘口幾處每處分派團丁五六人搭立草棚晝夜防守遇有生歹人務必嚴加盤詰倘有形跡可疑之人即行拿獲送究

一嚴拿匪類

辦團重在清查尤宜守望相助況匪徒行踪詭秘防範不可不周務須約會各團期於互相聯絡應由各團預先製備柳繩等物以便隨時號召遇有賊盜竊槍即擊柳繩齊團兜捕倘有大股匪徒竄越即放信炮知會鄰團此團聞警即號召團丁以一半團丁赴有匪之團應援以一半團丁分扼要隘如有因循觀望貽誤事機當從嚴處罰以示懲儆

一偵探匪踪

查瀏陽醴陵兩縣與長善毗連之處甚多現經大軍馳赴前敵搜拿誠恐彼動竄亟宜廣設偵探以規匪情虛實應由各團選派明白幹練團丁不時馳往前途密加探訪探明匪踪多寡隨時報由團局立即飛報城局以便相機派營勦辦惟不得以恇怯無用之人派令前往致誤事機 未完



# 暢敘樓新英法德番菜館

西式酒廳台時鮮菓唐番餅食送禮點心神和爾水各種香煙雜貨物一切俱全  
 光緒三十二年九月初一日開張  
 本主人不惜工費精益求精務求滿意

# 欲印五色月份牌銅板錢票各貨商標者鑒

漢口廣義石版印刷局代印中外各書各商標印以上各件可向本局接洽可也  
 分局設在漢口英租界四馬路二號  
 分局設在漢口英租界四馬路二號

日 大西門外

# 泰生洋行

商 新碼頭

經理 東大倉公司

本行經辦各名廠所製各式  
 機器軍裝軍火輪船五金等  
 項並自運各色雜貨一概俱全  
 價廉貨美格外克己如蒙  
 賜顧請 移玉本行面議謹白

# 上海天吉祥京靴鞋莊

本號為立上海漢口遠年分設長沙漢口八角亭新街口  
 對自造中外新式靴鞋採辦各樣軍裝軍火五金等  
 鞋軍裝等件一應俱全加工精製不惜工本凡士商賜顧者  
 招牌為記 主人 謹啟

# 新上海分此青蓮閣清陳公膏

本號開設長沙小西門外  
 種公膏膏藥名工製  
 種公膏膏藥名工製  
 種公膏膏藥名工製

# 拍賣甯式嫁粧中外珍瓏木器

本號開設長沙漢口八角亭新街口  
 種公膏膏藥名工製  
 種公膏膏藥名工製

# 德瑞昌五金公司

本公司收買各種廢物  
 洋各國設有製造廠  
 由本廠自行化煉  
 多步看實價廉物美  
 由本廠自行化煉  
 多步看實價廉物美

# 泰生洋行 經理 日信火險公司

本公司初設日本大阪有年實備  
 本金式百萬圓專保房屋棧廠家具  
 衣箱貨物等件誠實可靠倘有不測  
 即賠償保費比眾格外公道如蒙  
 紳商賜顧請惠臨大西門外本行帳  
 面議可也 本行告白



