

和漢年歷箋

リ 7  
4676

85

80

75

70



リ7 4676

百官名

撰政白  
大政左臣  
左大臣  
右大臣  
内大臣  
大納言  
中納言  
少納言  
宰相

○大日本

第一	國常立尊	陽神有五行德
第二	國狹槌尊	陽神水德
第三	豐斟海尊	陽神火德
第四	泥土煮尊	陽神木德
第五	沙土煮尊	陰神
第六	大戸道尊	陽神金德
第七	大戸邊尊	陰神
第八	面足尊	陽神土德
第九	惶根尊	陰神

○漢土

三皇		第一	伏羲氏
三皇		第二	炎帝神農氏
三皇		第三	黃帝有熊氏
五帝		第一	少昊金天氏
五帝		第二	顓頊高陽氏
五帝		第三	帝嚳高辛氏
五帝		第四	帝堯陶唐氏
五帝		第五	帝舜有虞氏
夏	大禹	帝啓	大康
少康	帝杼	帝槐	帝芒
		帝泄	帝相
		帝泄	帝降

增改正和漢主歷表

東都書坊

千鍾房 幾高田早苗氏

昭和六年九月十八日











主民武中主帶大圖宮縫主勅内彈監兵右左標主掃  
 應部商務計乃學書内殿馬負正物庫馬馬四女殿部

十六	應神天皇、四十三、百十一
十七	仁德天皇、八十七、百一
十八	履中天皇、六、七十七
十九	反正天皇、六、六十
二十	允恭天皇、四十二、八十
廿一	安康天皇、三、五十六
廿二	雄略天皇、二十三、六十二
廿三	清寧天皇、五、四十二
廿四	顯宗天皇、三、四十八
廿五	仁賢天皇、十一、未詳
廿六	武烈天皇、八、未詳
廿七	繼體天皇、二十七、八十二
廿八	安閑天皇、二、七十
廿九	宣化天皇、四、七十三
三十	欽明天皇、三十二、六十三
三十一	敏達天皇、十四、四十八
三十二	用明天皇、二、四十二
三十三	崇峻天皇、五、七十三
三十四	推古天皇、三十六、六十
三十五	舒明天皇、十三、未詳
三十六	皇極天皇、三、未詳
三十七	孝德天皇、十、五十九

蜀	昭烈帝	明帝	廢帝
後帝	高祖	元帝	吳
二五十四年	五十四年	景帝	大帝
晉	武帝	會稽王	烏程公
惠帝	懷帝	五至五十九年	
改帝			
東晉	元帝	明帝	成帝
哀帝	帝奕	簡文	孝武
西東十五主	百五十六年	安帝	恭帝
宋	武帝	少帝	文帝
後廢帝	順帝	七主	六十年
高帝	武帝	明帝	東昏侯
和帝			
五主二十四年			
梁	武帝	簡文	元帝
敬帝			
四主五十四年			
陳	武帝	文帝	臨海王
宣帝	後主		
五主三十二年			
隋	文帝	煬帝	恭帝
三主三十七年			
唐	高祖	九年	太宗
貞觀	二	三	四
五	六	七	八
九	十	十一	十二
十三	十四	十五	十六
十七	十八	十九	相
元			

右唐の太宗帝の貞觀十九年以後ハ日本乃年号此下ニある











大 喜 軍 牧 差 物 采 鶴 小 大 音 多 一 門 丹 男 宇 平 多 平 丹 兵  
 貳 内 託 太 馬 安 男 殿 所 化 門 仲 柄 字 亦 官 依 祿 角 門 馬 下 馬

ヲ	ル	又	リ	子	ト	へ	ホ	二	八	口	イ
四 洛陽 明年七月永水	九 皇極重祚 皇極重祚 皇極重祚	四 天下 朝服定	五 三月信濃 三月信濃 三月信濃	九 正月 六月大凡	四 廣音 廣音祭初	九 皇極重祚 皇極重祚 皇極重祚	四 洛陽 明年七月永水	六 皇極重祚 皇極重祚 皇極重祚	九 皇極重祚 皇極重祚 皇極重祚	九 皇極重祚 皇極重祚 皇極重祚	九 皇極重祚 皇極重祚 皇極重祚
久視	天册	天授	無異	永隆	二	感寧	二	五	六	永徽	高宗
大聖 大聖孔子	十 帝 帝	五 女官 女官定	朱鳥 大和 大和	十 九月 九月	五 五月 五月	十 統前 統前	五 指南 指南	七 朝倉 朝倉	二 百 百	二 去年 去年	二 去年 去年
長安	廿	廿八	三	開耀	儀鳳	二	乾封	龍朔	顯慶	二	二十
二 洛陽	文 太子 太子	六 長壽 長壽	持 先帝 先帝	十 赤 赤	六 明年 明年	武 大伴 大伴	六 山城 山城	天 馬 馬	三 洪永 洪永	三 洪永 洪永	七 七 七
二	廿	九	四	永淳	二	三	二	二	二	三	廿
三 異 異	一 聖 聖	七 江 江	二 江 江	七 九月 九月	七 八月 八月	一 八月 八月	七 越後 越後	二 越後 越後	四 去年 去年	四 去年 去年	四 去年 去年
三	廿	二十	五	龍	三	四	三	三	三	四	廿
慶 國司	三 伊 伊	八 山 山	三 山 山	七 姓 姓	八 六月 六月	三 對馬 對馬	八 鎌倉 鎌倉	三 僧 僧	五 立 立	五 天皇 天皇	五 天皇 天皇
四	廿一	十一	六	崇 崇	調 調	完 完	二	德 德	四	五	廿







集獄之介

イ	口	ハ	二	ホ	へ	ト	チ	リ	又	ル	ヲ
<p>神護 大相國</p> <p>永泰</p> <p>道鏡を</p> <p>法皇の</p> <p>春目社祭</p> <p>明年帝崩</p>	<p>光仁 仲唐辛</p> <p>五</p> <p>神を</p> <p>吉備致仕</p> <p>太子を廢</p> <p>穀物の</p> <p>天下大</p> <p>空海生る</p> <p>神を</p>	<p>吉備</p> <p>十</p> <p>洛中</p> <p>天下蝗</p> <p>大ひ</p> <p>定治川</p> <p>猫</p> <p>天下大</p> <p>三島の社</p> <p>伊豆</p>	<p>奥賊乱</p> <p>建中</p> <p>天應</p> <p>奥賊平</p> <p>香齋</p> <p>桓武</p> <p>延曆</p> <p>私田宅</p> <p>て寺</p> <p>長岡</p> <p>都を山城</p>	<p>早良</p> <p>四</p> <p>家持</p> <p>貞</p> <p>坂</p> <p>近江</p> <p>興業</p> <p>新修</p> <p>延曆寺</p> <p>ひの山</p> <p>三関</p> <p>復</p>	<p>再</p> <p>九</p> <p>田村</p> <p>日吉</p> <p>京の東</p> <p>隆平</p> <p>七</p> <p>學者</p> <p>音</p> <p>明年</p> <p>本紀</p> <p>都</p> <p>平安</p>	<p>去年平野</p> <p>土</p> <p>隆平</p> <p>永宝</p> <p>三</p> <p>去年</p> <p>鉄</p> <p>田村</p> <p>清水</p> <p>造</p> <p>堂</p> <p>和氣</p> <p>清</p>	<p>富山</p> <p>六</p> <p>諸国</p> <p>七</p> <p>箱根</p> <p>山</p> <p>六</p> <p>伊勢</p> <p>女宮</p> <p>九</p> <p>空海</p> <p>傳教</p> <p>唐</p>	<p>傳教</p> <p>天</p> <p>順宗</p> <p>永貞</p> <p>元</p> <p>和</p> <p>二</p> <p>冬</p> <p>挑</p> <p>二</p> <p>大同</p> <p>類聚</p> <p>古語</p> <p>拾遺</p> <p>三</p> <p>四月</p> <p>位</p> <p>余</p> <p>良</p> <p>幸</p>	<p>嵯峨</p> <p>五</p> <p>綿</p> <p>田村</p> <p>六</p> <p>三</p> <p>花</p> <p>去年</p> <p>今年</p> <p>五</p> <p>百人</p> <p>飯</p> <p>富</p> <p>壽</p> <p>神</p> <p>堂</p> <p>十</p> <p>堂</p> <p>立</p> <p>去年</p> <p>堂</p> <p>立</p>	<p>弘</p> <p>去年</p> <p>日本</p> <p>後</p> <p>五</p> <p>冬</p> <p>迷</p> <p>勸</p> <p>学</p> <p>長</p> <p>慶</p> <p>最</p> <p>澄</p> <p>寂</p> <p>三</p> <p>越</p> <p>前</p> <p>の</p> <p>國</p> <p>三</p> <p>天</p> <p>長</p>	
四	九	五	五	五	六	土	六	七	七	七	三
四	九	五	五	五	六	土	六	七	七	七	三







イ	口	ハ	二	ホ	へ	ト	千	リ	又	ル	ヲ
光孝(和唐物) 和唐物を買と 和唐物を買と 和唐物を買と	二 平大宝を寛 平大宝を寛 平大宝を寛	七 秀良(春風を予) 秀良(春風を予) 秀良(春風を予)	三 上皇(高野山幸) 上皇(高野山幸) 上皇(高野山幸)	五 貫之(古今集) 貫之(古今集) 貫之(古今集)	十 二条(のり) 隆平(永室) 二条(のり) 隆平(永室) 二条(のり) 隆平(永室)	五 隆平(永室) 天下(大) 貞朗 隆平(永室) 天下(大) 貞朗 隆平(永室) 天下(大) 貞朗	十 渤海(使来) 諸(皇) 源 渤海(使来) 諸(皇) 源 渤海(使来) 諸(皇) 源	三 帝(唐) 明(年) 武 帝(唐) 明(年) 武 帝(唐) 明(年) 武	八 雷(清) 涼(殿) 雷(清) 涼(殿) 雷(清) 涼(殿)	五 吳(越) 采(貢) 吳(越) 采(貢) 吳(越) 采(貢)	三 天神(右) 近(馬) 場 天神(右) 近(馬) 場 天神(右) 近(馬) 場
啓	大順	二	三	二	七	七	六	三	長興	二	五
一 秋(叙) 帝(孔子) 祭 秋(叙) 帝(孔子) 祭 秋(叙) 帝(孔子) 祭	三 去年(遍) 昭 去年(遍) 昭 去年(遍) 昭	八 正月(子) の(具) 祭 正月(子) の(具) 祭 正月(子) の(具) 祭	延喜 菅(公) 仁(和) 登 菅(公) 仁(和) 登 菅(公) 仁(和) 登	六 延喜 菅(公) 仁(和) 登 菅(公) 仁(和) 登 菅(公) 仁(和) 登	七 延喜 菅(公) 仁(和) 登 菅(公) 仁(和) 登 菅(公) 仁(和) 登	七 貞(純) 親(王) 風(雨) 洪(水) 貞(純) 親(王) 風(雨) 洪(水) 貞(純) 親(王) 風(雨) 洪(水)	六 聖(海) 師(法) 龍(德) 聖(海) 師(法) 龍(德) 聖(海) 師(法) 龍(德)	四 大(和) の(名) 明(宗) 大(和) の(名) 明(宗) 大(和) の(名) 明(宗)	朱(雀) 帝(守) 長(興) 朱(雀) 帝(守) 長(興) 朱(雀) 帝(守) 長(興)	六 春(自) 後(晋) 高(祖) 春(自) 後(晋) 高(祖) 春(自) 後(晋) 高(祖)	四 忠(平) 関(白) 天(下) 大(や) 忠(平) 関(白) 天(下) 大(や) 忠(平) 関(白) 天(下) 大(や)
二	二	三	復	三	八	三	龍德	明宗	二	高祖	六
三 帝(り) 去年(神) 泉 帝(り) 去年(神) 泉 帝(り) 去年(神) 泉	四 菅(相) 丞 景(福) 菅(相) 丞 景(福) 菅(相) 丞 景(福)	九 帝(位) 明(年) 帝(大) 和 帝(位) 明(年) 帝(大) 和 帝(位) 明(年) 帝(大) 和	二 時(平) 大(臣) 三 時(平) 大(臣) 三 時(平) 大(臣) 三	七 延喜 通(宝) 関(平) 延喜 通(宝) 関(平) 延喜 通(宝) 関(平)	七 冬(田) 滿(仲) 生 京(火) 冬(田) 滿(仲) 生 京(火) 冬(田) 滿(仲) 生 京(火)	七 大(早) 水(つ) 井(の) 水(つ) 大(早) 水(つ) 井(の) 水(つ) 大(早) 水(つ) 井(の) 水(つ)	七 京(ひ) 水(つ) 井(の) 水(つ) 京(ひ) 水(つ) 井(の) 水(つ) 京(ひ) 水(つ) 井(の) 水(つ)	五 左(大) 臣(忠) 平 卷(と) 撰(む) 左(大) 臣(忠) 平 卷(と) 撰(む) 左(大) 臣(忠) 平 卷(と) 撰(む)	二 御(服) 常(服) 大(ち) 大(ち) 御(服) 常(服) 大(ち) 大(ち) 御(服) 常(服) 大(ち) 大(ち)	七 陽(成) 上(皇) 七(十) の(賀) 陽(成) 上(皇) 七(十) の(賀) 陽(成) 上(皇) 七(十) の(賀)	五 帝(始) 上(賀) 行(賀) 帝(始) 上(賀) 行(賀) 帝(始) 上(賀) 行(賀)
三	景福	四	二	四	九	三	龍德	明宗	二	高祖	六
四 宇(多) 金(剛) 能 諸(者) の 宇(多) 金(剛) 能 諸(者) の 宇(多) 金(剛) 能 諸(者) の	五 新(撰) 葉(集) 行(平) 行(平) 新(撰) 葉(集) 行(平) 行(平) 新(撰) 葉(集) 行(平) 行(平)	三 菅(公) 仁(和) 登 盗(人) 行(を) 殺 菅(公) 仁(和) 登 盗(人) 行(を) 殺 菅(公) 仁(和) 登 盗(人) 行(を) 殺	八 勃(海) 使(来) 明(年) 月(の) 勃(海) 使(来) 明(年) 月(の) 勃(海) 使(来) 明(年) 月(の)	七 延喜 通(宝) 関(平) 明(年) 月(の) 延喜 通(宝) 関(平) 明(年) 月(の) 延喜 通(宝) 関(平) 明(年) 月(の)	七 冬(田) 滿(仲) 生 京(火) 大(水) 淀(川) 冬(田) 滿(仲) 生 京(火) 大(水) 淀(川) 冬(田) 滿(仲) 生 京(火) 大(水) 淀(川)	七 大(水) 淀(川) 大(水) 淀(川) 大(水) 淀(川) 大(水) 淀(川) 大(水) 淀(川) 大(水) 淀(川)	七 京(ひ) 水(つ) 井(の) 水(つ) 道(風) 聖(殿) 員(の) 京(ひ) 水(つ) 井(の) 水(つ) 道(風) 聖(殿) 員(の) 京(ひ) 水(つ) 井(の) 水(つ) 道(風) 聖(殿) 員(の)	五 左(大) 臣(忠) 平 卷(と) 撰(む) 風(土) 記(ある) 左(大) 臣(忠) 平 卷(と) 撰(む) 風(土) 記(ある) 左(大) 臣(忠) 平 卷(と) 撰(む) 風(土) 記(ある)	三 平(將) 明(門) 鹿(正) 明(門) 平(將) 明(門) 鹿(正) 明(門) 平(將) 明(門) 鹿(正) 明(門)	天(慶) 四(月) 大(地) 人 天(慶) 四(月) 大(地) 人 天(慶) 四(月) 大(地) 人	六 元(良) 親(王) 母(親) 王 元(良) 親(王) 母(親) 王 元(良) 親(王) 母(親) 王
三	景福	四	二	四	九	三	龍德	明宗	二	高祖	六
四 文(德) 諸(者) の 像(を) 多(く) 文(德) 諸(者) の 像(を) 多(く) 文(德) 諸(者) の 像(を) 多(く)	二 新(撰) 葉(集) 行(平) 行(平) 新(撰) 葉(集) 行(平) 行(平) 新(撰) 葉(集) 行(平) 行(平)	三 菅(公) 仁(和) 登 盗(人) 行(を) 殺 明(年) 月(の) 菅(公) 仁(和) 登 盗(人) 行(を) 殺 明(年) 月(の) 菅(公) 仁(和) 登 盗(人) 行(を) 殺 明(年) 月(の)	八 勃(海) 使(来) 明(年) 月(の) 明(年) 月(の) 勃(海) 使(来) 明(年) 月(の) 明(年) 月(の) 勃(海) 使(来) 明(年) 月(の) 明(年) 月(の)	七 延喜 通(宝) 関(平) 明(年) 月(の) 明(年) 月(の) 延喜 通(宝) 関(平) 明(年) 月(の) 明(年) 月(の) 延喜 通(宝) 関(平) 明(年) 月(の) 明(年) 月(の)	七 冬(田) 滿(仲) 生 京(火) 大(水) 淀(川) 大(水) 淀(川) 冬(田) 滿(仲) 生 京(火) 大(水) 淀(川) 大(水) 淀(川) 冬(田) 滿(仲) 生 京(火) 大(水) 淀(川) 大(水) 淀(川)	七 大(水) 淀(川) 大(水) 淀(川) 大(水) 淀(川) 大(水) 淀(川) 大(水) 淀(川) 大(水) 淀(川) 大(水) 淀(川) 大(水) 淀(川) 大(水) 淀(川)	七 京(ひ) 水(つ) 井(の) 水(つ) 道(風) 聖(殿) 員(の) 風(土) 記(ある) 京(ひ) 水(つ) 井(の) 水(つ) 道(風) 聖(殿) 員(の) 風(土) 記(ある) 京(ひ) 水(つ) 井(の) 水(つ) 道(風) 聖(殿) 員(の) 風(土) 記(ある)	五 左(大) 臣(忠) 平 卷(と) 撰(む) 風(土) 記(ある) 平(將) 明(門) 鹿(正) 明(門) 左(大) 臣(忠) 平 卷(と) 撰(む) 風(土) 記(ある) 平(將) 明(門) 鹿(正) 明(門) 左(大) 臣(忠) 平 卷(と) 撰(む) 風(土) 記(ある) 平(將) 明(門) 鹿(正) 明(門)	三 天(慶) 四(月) 大(地) 人 元(良) 親(王) 母(親) 王 天(慶) 四(月) 大(地) 人 元(良) 親(王) 母(親) 王 天(慶) 四(月) 大(地) 人 元(良) 親(王) 母(親) 王	六 元(良) 親(王) 母(親) 王 母(親) 王 元(良) 親(王) 母(親) 王 母(親) 王 元(良) 親(王) 母(親) 王 母(親) 王	
三	景福	四	二	四	九	三	龍德	明宗	二	高祖	六
四 昭(宗) 龍(紀) 四方(拜) 聖(代) の 昭(宗) 龍(紀) 四方(拜) 聖(代) の 昭(宗) 龍(紀) 四方(拜) 聖(代) の	六 菅(公) 右(大) 臣 上(皇) 出(で) 打(七) ス 菅(公) 右(大) 臣 上(皇) 出(で) 打(七) ス 菅(公) 右(大) 臣 上(皇) 出(で) 打(七) ス	四 雷(神) を 北(野) へ 登(る) 雷(神) を 北(野) へ 登(る) 雷(神) を 北(野) へ 登(る)	九 左(大) 臣(時) 平 明(年) 京(大) 風(雨) 左(大) 臣(時) 平 明(年) 京(大) 風(雨) 左(大) 臣(時) 平 明(年) 京(大) 風(雨)	七 延喜 通(宝) 関(平) 明(年) 月(の) 明(年) 月(の) 延喜 通(宝) 関(平) 明(年) 月(の) 明(年) 月(の) 延喜 通(宝) 関(平) 明(年) 月(の) 明(年) 月(の)	七 冬(田) 滿(仲) 生 京(火) 大(水) 淀(川) 大(水) 淀(川) 冬(田) 滿(仲) 生 京(火) 大(水) 淀(川) 大(水) 淀(川) 冬(田) 滿(仲) 生 京(火) 大(水) 淀(川) 大(水) 淀(川)	七 大(水) 淀(川) 大(水) 淀(川) 大(水) 淀(川) 大(水) 淀(川) 大(水) 淀(川) 大(水) 淀(川) 大(水) 淀(川) 大(水) 淀(川) 大(水) 淀(川)	七 京(ひ) 水(つ) 井(の) 水(つ) 道(風) 聖(殿) 員(の) 風(土) 記(ある) 平(將) 明(門) 鹿(正) 明(門) 京(ひ) 水(つ) 井(の) 水(つ) 道(風) 聖(殿) 員(の) 風(土) 記(ある) 平(將) 明(門) 鹿(正) 明(門) 京(ひ) 水(つ) 井(の) 水(つ) 道(風) 聖(殿) 員(の) 風(土) 記(ある) 平(將) 明(門) 鹿(正) 明(門)	五 左(大) 臣(忠) 平 卷(と) 撰(む) 風(土) 記(ある) 平(將) 明(門) 鹿(正) 明(門) 左(大) 臣(忠) 平 卷(と) 撰(む) 風(土) 記(ある) 平(將) 明(門) 鹿(正) 明(門) 左(大) 臣(忠) 平 卷(と) 撰(む) 風(土) 記(ある) 平(將) 明(門) 鹿(正) 明(門)	三 天(慶) 四(月) 大(地) 人 元(良) 親(王) 母(親) 王 天(慶) 四(月) 大(地) 人 元(良) 親(王) 母(親) 王 天(慶) 四(月) 大(地) 人 元(良) 親(王) 母(親) 王	六 元(良) 親(王) 母(親) 王 母(親) 王 元(良) 親(王) 母(親) 王 母(親) 王 元(良) 親(王) 母(親) 王 母(親) 王	
三	景福	四	二	四	九	三	龍德	明宗	二	高祖	六
六 天(祐) 雷(神) を 北(野) へ 登(る) 天(祐) 雷(神) を 北(野) へ 登(る) 天(祐) 雷(神) を 北(野) へ 登(る)	二 菅(公) 右(大) 臣 上(皇) 出(で) 打(七) ス 菅(公) 右(大) 臣 上(皇) 出(で) 打(七) ス 菅(公) 右(大) 臣 上(皇) 出(で) 打(七) ス	四 雷(神) を 北(野) へ 登(る) 左(大) 臣(時) 平 明(年) 京(大) 風(雨) 雷(神) を 北(野) へ 登(る) 左(大) 臣(時) 平 明(年) 京(大) 風(雨) 雷(神) を 北(野) へ 登(る) 左(大) 臣(時) 平 明(年) 京(大) 風(雨)	七 延喜 通(宝) 関(平) 明(年) 月(の) 明(年) 月(の) 延喜 通(宝) 関(平) 明(年) 月(の) 明(年) 月(の) 延喜 通(宝) 関(平) 明(年) 月(の) 明(年) 月(の)	七 冬(田) 滿(仲) 生 京(火) 大(水) 淀(川) 大(水) 淀(川) 冬(田) 滿(仲) 生 京(火) 大(水) 淀(川) 大(水) 淀(川) 冬(田) 滿(仲) 生 京(火) 大(水) 淀(川) 大(水) 淀(川)	七 大(水) 淀(川) 大(水) 淀(川) 大(水) 淀(川) 大(水) 淀(川) 大(水) 淀(川) 大(水) 淀(川) 大(水) 淀(川) 大(水) 淀(川) 大(水) 淀(川)	七 京(ひ) 水(つ) 井(の) 水(つ) 道(風) 聖(殿) 員(の) 風(土) 記(ある) 平(將) 明(門) 鹿(正) 明(門) 京(ひ) 水(つ) 井(の) 水(つ) 道(風) 聖(殿) 員(の) 風(土) 記(ある) 平(將) 明(門) 鹿(正) 明(門) 京(ひ) 水(つ) 井(の) 水(つ) 道(風) 聖(殿) 員(の) 風(土) 記(ある) 平(將) 明(門) 鹿(正) 明(門)	五 左(大) 臣(忠) 平 卷(と) 撰(む) 風(土) 記(ある) 平(將) 明(門) 鹿(正) 明(門) 左(大) 臣(忠) 平 卷(と) 撰(む) 風(土) 記(ある) 平(將) 明(門) 鹿(正) 明(門) 左(大) 臣(忠) 平 卷(と) 撰(む) 風(土) 記(ある) 平(將) 明(門) 鹿(正) 明(門)	三 天(慶) 四(月) 大(地) 人 元(良) 親(王) 母(親) 王 天(慶) 四(月) 大(地) 人 元(良) 親(王) 母(親) 王 天(慶) 四(月) 大(地) 人 元(良) 親(王) 母(親) 王	六 元(良) 親(王) 母(親) 王 母(親) 王 元(良) 親(王) 母(親) 王 母(親) 王 元(良) 親(王) 母(親) 王 母(親) 王		
六	天祐	二	四	三	九	三	龍德	明宗	二	高祖	六
七 關(運) 天下(大) 風 關(運) 天下(大) 風 關(運) 天下(大) 風	四 將(平) 親(王) 子 將(平) 親(王) 子 將(平) 親(王) 子	二 純(友) 應(順) 関(帝) 清(泰) 廢(帝) 純(友) 應(順) 関(帝) 清(泰) 廢(帝) 純(友) 應(順) 関(帝) 清(泰) 廢(帝)	七 洛(中) 大(水) 入 多(く) 多(く) 洛(中) 大(水) 入 多(く) 多(く) 洛(中) 大(水) 入 多(く) 多(く)	二 大(和) 女(足) の 大(和) 女(足) の 大(和) 女(足) の 大(和) 女(足) の 大(和) 女(足) の 大(和) 女(足) の	九 安(樂) 寺(立) 二(五) 首(大) 不 安(樂) 寺(立) 二(五) 首(大) 不 安(樂) 寺(立) 二(五) 首(大) 不	七 京(ひ) 水(つ) 井(の) 水(つ) 道(風) 聖(殿) 員(の) 風(土) 記(ある) 平(將) 明(門) 鹿(正) 明(門) 京(ひ) 水(つ) 井(の) 水(つ) 道(風) 聖(殿) 員(の) 風(土) 記(ある) 平(將) 明(門) 鹿(正) 明(門) 京(ひ) 水(つ) 井(の) 水(つ) 道(風) 聖(殿) 員(の) 風(土) 記(ある) 平(將) 明(門) 鹿(正) 明(門)	五 左(大) 臣(忠) 平 卷(と) 撰(む) 風(土) 記(ある) 平(將) 明(門) 鹿(正) 明(門) 左(大) 臣(忠) 平 卷(と) 撰(む) 風(土) 記(ある) 平(將) 明(門) 鹿(正) 明(門) 左(大) 臣(忠) 平 卷(と) 撰(む) 風(土) 記(ある) 平(將) 明(門) 鹿(正) 明(門)	三 天(慶) 四(月) 大(地) 人 元(良) 親(王) 母(親) 王 天(慶) 四(月) 大(地) 人 元(良) 親(王) 母(親) 王 天(慶) 四(月) 大(地) 人 元(良) 親(王) 母(親) 王	六 元(良) 親(王) 母(親) 王 母(親) 王 元(良) 親(王) 母(親) 王 母(親) 王 元(良) 親(王) 母(親) 王 母(親) 王		
六	天祐	二	四	三	九	三	龍德	明宗	二	高祖	六







イ	二	安久清明卒 大内多上	一	高陽院哥合 あり 天下大しや	八	一	安久清明卒 大内多上	二	異国の賊船 東南から	三	性聖上人寂 天下大しや	四	北武源氏 物語とよ 花山や	六	大野の未社 北野の未社 みきつ	二
ロ	三	七 惠心僧正 鎌要決を	二	九 帝崩 為保昌卒	九	三	三 後泉院 やん	四	三條 立后 三月末 雪	五	東三条院交 上道長の 家	六	皇宮交上 道長の家 もき	七	三 道長の家 もき	七
ハ	四	四 皇宮多上 大地の去 年源信忠	二	二 帝崩 為保昌卒	八	五	五 因幡 京うつる	九	後條 三條 大内盗 そい	二	二 三条院交 大安寺立	二	二 異国の賊船 いきつらへ	三	三	三
ニ	四	四 南の すまもわ	二	二 帝崩 為保昌卒	七	四	四 源頼朝卒 いせに	五	一 大内 領	三	三 道長法成寺 開自の	二	二 勢田の 勢田の	二	二	二
ホ	二	二 帝崩 為保昌卒	二	二 帝崩 為保昌卒	六	五	五 道長 行成卒	四	二 道長 行成卒	五	五 道長 行成卒	六	二 道長 行成卒	七	七	七
ヘ	三	三 源頼朝忠常 七月山	二	二 帝崩 為保昌卒	五	四	四 源頼朝忠常 七月山	九	五 宗信 法住寺	明道	六 盗金東宮 車方	二	七 大内家 多し	景祐	景祐	景祐
ト	二	八 高陽院哥合 あり 天下大しや	二	二 帝崩 為保昌卒	三	三	三 後泉院 やん	四	長曆 立后 太子立	四	一 伊勢 社	三	三 山門の徒	二	二	二
チ	二	九 帝崩 為保昌卒	二	二 帝崩 為保昌卒	三	三	三 後泉院 やん	四	長曆 立后 太子立	四	一 伊勢 社	三	三 山門の徒	二	二	二
リ	五	二 源頼朝 病をり	二	二 帝崩 為保昌卒	六	七	七 源頼朝 病をり	七	二 源頼朝 病をり	七	二 源頼朝 病をり	八	四 諸国の神社 公舎利を	皇祐	皇祐	皇祐
又	二	五 源頼朝 石上の社立	二	二 帝崩 為保昌卒	三	四	四 源頼朝 病をり	四	二 源頼朝 病をり	四	二 源頼朝 病をり	五	二 京極院 もん上	至和	至和	至和
ル	二	三 山城寺立 寺再	二	二 帝崩 為保昌卒	三	二	二 源頼朝 病をり	二	二 源頼朝 病をり	二	二 源頼朝 病をり	三	二 京極院 もん上	四	四	四
ヲ	五	三 佐渡流 流	二	二 帝崩 為保昌卒	六	七	七 源頼朝 病をり	七	二 源頼朝 病をり	七	二 源頼朝 病をり	八	二 京極院 もん上	四	四	四







イ	ロ	ハ	ニ	ホ	ヘ	ト	チ	リ	ヌ	ル	ヲ
一 天下の生と死 二 去年金葉集を撰	五 源信光の病 野上皇熊	一 盛海 二 賊とけ	六 山門の傍 三 井古を	一 南都の傍 二 せいのを	六 春日の神 興洛陽の	一 帝崩那須野 二 子で独り 源義国卒	一 長田義朝 二 殺る頼朝 をり流す	一 位あり 二 帝の 三 生年案	一 秀衡鎮守府將 二 軍。為朝 自り	一 平重盛宋 二 医王山金三 三 志をく	一 頼政平盛を討く 二 かの頼朝 三 兵をく
三七	四八	五三	三十一	五五	二二	三三	五二	五五	十六	二二	七
一 大谷子 二 明年白河生	一 夏を 二 夏を	一 天下を 二 正月三日	一 法皇 二 帝を	一 三井を 二 清水寺上	一 関白忠道 二 の家も	一 後鳥羽 二 新院を	一 帝の 二 高倉生	一 六條 二 太子立	一 法皇熊 二 野を	一 大谷子 二 死を	一 安徳 二 清盛死 三 福原生
四	九	六	十一	六六	三三	六六	六六	二二	七	三	八
一 源光卒 二 大源念仏 三 大源	一 三三間堂 二 院と号ス	一 西行と 二 季盛と流ス	一 近衛寺 二 大津	一 山門の位盛 二 父子の罪	一 鳥羽法皇五十 二 賀。明年卒 三 忠盛を	一 去年鳥羽崩。為 二 朝と流 三 去年を誅	一 清盛を 二 誅	一 清盛大相国 二 明年京大災	一 清盛の女中宮 二 福原を	一 後鳥羽 二 安徳生	一 京大 二 上皇
五	十二	七	二	七	四	二	二	三	八	四	九
一 戒寺を立 二 明年白河崩	一 源空生 二 源空	一 上皇を 二 皇を	一 上皇及び帝 二 皇を	一 源頼朝生 二 源頼朝	一 源頼朝内 二 源頼朝	一 八月位あり 二 信頼朝	一 京大 二 定家生	一 位あり 二 清盛を	一 右山明。宋を 二 高を	一 去年明を 二 流。去年大	一 十載集を 二 茂仲を
六	三	八	三	六	三	三	三	四	九	五	十
一 平忠盛を 二 けを	一 水中国 二 大を	一 太子立 二 近衛院生	一 詞花集 二 皇	一 高野山 二 立。明年	一 為朝 二 行。明年	一 二條清盛を 二 官位を	一 宗徳院を 二 高野山	一 法皇 二 清盛を	一 重盛を 二 清盛を	一 後鳥羽 二 谷城	一 茂仲を 二 谷城
七	四	九	四	九	二	四	二	五	四	六	十











イ 三 遺出明四  
九 能登多管  
十 貞時久明親王廢  
十一 花園守梨  
十二 貞房卒去年冬  
一 明敏洛  
二 春見の神末港石  
三 清水の神上京

ロ 三 明年之治に  
三 師時  
四 高時多  
五 仁宗  
六 光嚴院生  
七 去年宗宣卒  
八 後小松生  
九 明敏後倉ら火  
十 清水の神上京

ハ 四 卒其時貞  
二 高時多  
三 伏見崩  
四 寧山寂  
五 位也つり  
六 後醍醐立右  
七 後醍醐山内之徒  
八 後醍醐立右  
九 後醍醐立右

ニ 二 明年光明生  
七 帝  
三 元享秋書  
四 去年米うを  
五 去年米うを  
六 後宇多明  
七 後基實朝  
八 後宇多明  
九 後基實朝

ホ 二 守時  
三 高時多  
四 高時多  
五 天曆文宗  
六 天曆文宗  
七 天曆文宗  
八 天曆文宗  
九 天曆文宗

ヘ 二 時益仲時波  
二 帝  
三 光嚴  
四 光嚴  
五 光嚴  
六 光嚴  
七 光嚴  
八 光嚴  
九 光嚴

下 二 義助卒  
三 高貞誅ス  
四 法性寺塔空  
五 法性寺塔空  
六 法性寺塔空  
七 法性寺塔空  
八 法性寺塔空  
九 法性寺塔空

リ 二 義助卒  
三 高貞誅ス  
四 法性寺塔空  
五 法性寺塔空  
六 法性寺塔空  
七 法性寺塔空  
八 法性寺塔空  
九 法性寺塔空

又 七 觀應言重好卒  
五 直義降  
六 師京入  
七 直義降  
八 直義降  
九 直義降

ル 四 建社都落  
五 直義降  
六 師京入  
七 直義降  
八 直義降  
九 直義降

ヲ 五 大少志ん  
五 以年京火  
五 長請降  
六 清氏請降  
七 清氏請降  
八 清氏請降  
九 清氏請降



イ	ロ	ハ	ニ	ホ	ト	チ	リ	又	ル	ヲ
④ 建徳	③ 建徳	② 天授	① 光明崩	① 正伐卒	① 明徳秋大雨	① 帝多満の館	① 明使来ル	① 鎌倉満	① 多持言及春日	① 河内多美形の龜
⑤	④	③	②	①	①	②	③	④	⑤	⑥
⑤ くろくろく	④ 位あつ	③ 武政明瞭	② 眞夏さむく	① 徳花亭幸	① 山名さむく	① 明年朝懸来	① 大内多ん上	① 朝鮮使来	① 杉憲氏	① 細川満元職と
⑥	⑤	④	③	②	①	①	②	③	④	⑤
⑥ 美談さむ	⑤ 北野多上	④ 後日融	③ 朝鮮来朝	② 位あつ	① 南朝和陸	① 帝京又	① 明使来	① 南蛮入貢	① 憲氏亡ふ	① 後松石清水
⑦	⑥	⑤	④	③	②	①	②	③	④	⑤
⑦ 順徳満	⑥ 後村山崩	⑤ 天龍寺空	④ 室町の花亭	③ 正勝卒兵	② 新後捨道成	① 後松	① 明使来	① 南蛮入貢	① 清水詣	① 朝鮮使来
⑧	⑦	⑥	⑤	④	③	②	①	②	③	④
⑧ 大祖	⑦ 洪武	⑥ 後龍崩	⑤ 康暦天下き	④ 徳季湘瀨詩	③ 元中	② 康應	① 明使来	① 明使来	① 明使来	① 去年持伊勢詣
⑨	⑧	⑦	⑥	⑤	④	③	②	①	②	③
⑨ 正後降	⑧ 後龍崩	⑦ 後龍山	⑥ 康暦天下き	⑤ 徳季湘瀨詩	④ 元中	③ 康應	② 明使来	① 明使来	① 明使来	① 去年持伊勢詣
⑩	⑨	⑧	⑦	⑥	⑤	④	③	②	①	②
⑩ 三	⑨ 七	⑧ 七	⑦ 七	⑥ 七	⑤ 七	④ 七	③ 七	② 七	① 七	② 七



イ	イ	ロ	ハ	ニ	ホ	ヘ	ト	チ	リ	又	ル	ヲ
① 義持政事 仁宗	① 大平やうき 五	① 義教名山 十	① 結城氏朝 五	① 勝元官領 十	① 成法と鎌倉 十	① 四糸河原 景帝	① 康 赤松播州 六	① 朝鮮使来 四	① 後土御門大追物 憲宗	① 朝鮮王子書 六	① 明使書 六	① 推談治要 六
② 夏ひさし 宣宗	② 義教室所 六	② 信州小笠原 正統	② 赤松満朝 六	② 六内をん上 七	② 琉球使来 二	② 明使をき 二	② 朝鮮美書 七	② 政知閣東下 五	② 朝鮮美書 二	② 古河成氏 七	② 明年北国 七	② 休寂 七
③ 赤松満朝 二	③ 持貞自 二	③ 帝義教の館 二	③ 持国官領 七	③ 義政大追物 七	③ 丹波 三	③ 道灌と英宗 三	③ 長祿の城を復 二	③ 義就政長と戦 六	③ 天下大乱 三	③ 天下大乱 八	③ 東西軍散 八	③ 明年月の中 八
④ 義持の手 三	④ 明使来 八	④ 憲実五経の註 三	④ 義勝の軍 八	④ 伏見殿 七	④ 比呂川像 四	④ 南朝の神 二	④ 教親卒 七	④ 自山義就高野 七	④ 洛中大火 四	④ 義照の軍 九	④ 成氏古河 九	④ 義照詩 九
⑤ 後花園時元 四	⑤ 明使をき 九	⑤ 持氏乱 四	⑤ 義政の軍 九	⑤ 義政お軍 八	⑤ 天下大乱 七	⑤ 聖洛入 七	⑤ 教親卒 四	⑤ 明年位 七	⑤ 洛中大火 四	⑤ 宗金勝元 九	⑤ 合上杉 九	⑤ 義照詩 九
⑥ 義持政事 四	⑥ 義教室所 六	⑥ 信州小笠原 正統	⑥ 赤松満朝 六	⑥ 六内をん上 七	⑥ 丹波 三	⑥ 道灌と英宗 三	⑥ 長祿の城を復 二	⑥ 義就政長と戦 六	⑥ 天下大乱 三	⑥ 天下大乱 八	⑥ 東西軍散 八	⑥ 明年月の中 八
⑦ 夏ひさし 宣宗	⑦ 義教室所 六	⑦ 信州小笠原 正統	⑦ 赤松満朝 六	⑦ 六内をん上 七	⑦ 丹波 三	⑦ 道灌と英宗 三	⑦ 長祿の城を復 二	⑦ 義就政長と戦 六	⑦ 天下大乱 三	⑦ 天下大乱 八	⑦ 東西軍散 八	⑦ 明年月の中 八
⑧ 赤松満朝 二	⑧ 持貞自 二	⑧ 帝義教の館 二	⑧ 持国官領 七	⑧ 義政大追物 七	⑧ 比呂川像 四	⑧ 南朝の神 二	⑧ 教親卒 七	⑧ 自山義就高野 七	⑧ 洛中大火 四	⑧ 義照の軍 九	⑧ 成氏古河 九	⑧ 義照詩 九
⑨ 義持の手 三	⑨ 明使来 八	⑨ 憲実五経の註 三	⑨ 義勝の軍 八	⑨ 伏見殿 七	⑨ 比呂川像 四	⑨ 南朝の神 二	⑨ 教親卒 七	⑨ 自山義就高野 七	⑨ 洛中大火 四	⑨ 義照の軍 九	⑨ 成氏古河 九	⑨ 義照詩 九
⑩ 後花園時元 四	⑩ 明使をき 九	⑩ 持氏乱 四	⑩ 義政の軍 九	⑩ 義政お軍 八	⑩ 天下大乱 七	⑩ 聖洛入 七	⑩ 教親卒 四	⑩ 明年位 七	⑩ 洛中大火 四	⑩ 宗金勝元 九	⑩ 合上杉 九	⑩ 義照詩 九
⑪ 義持政事 四	⑪ 義教室所 六	⑪ 信州小笠原 正統	⑪ 赤松満朝 六	⑪ 六内をん上 七	⑪ 丹波 三	⑪ 道灌と英宗 三	⑪ 長祿の城を復 二	⑪ 義就政長と戦 六	⑪ 天下大乱 三	⑪ 天下大乱 八	⑪ 東西軍散 八	⑪ 明年月の中 八
⑫ 夏ひさし 宣宗	⑫ 義教室所 六	⑫ 信州小笠原 正統	⑫ 赤松満朝 六	⑫ 六内をん上 七	⑫ 丹波 三	⑫ 道灌と英宗 三	⑫ 長祿の城を復 二	⑫ 義就政長と戦 六	⑫ 天下大乱 三	⑫ 天下大乱 八	⑫ 東西軍散 八	⑫ 明年月の中 八
⑬ 赤松満朝 二	⑬ 持貞自 二	⑬ 帝義教の館 二	⑬ 持国官領 七	⑬ 義政大追物 七	⑬ 比呂川像 四	⑬ 南朝の神 二	⑬ 教親卒 七	⑬ 自山義就高野 七	⑬ 洛中大火 四	⑬ 義照の軍 九	⑬ 成氏古河 九	⑬ 義照詩 九
⑭ 義持の手 三	⑭ 明使来 八	⑭ 憲実五経の註 三	⑭ 義勝の軍 八	⑭ 伏見殿 七	⑭ 比呂川像 四	⑭ 南朝の神 二	⑭ 教親卒 七	⑭ 自山義就高野 七	⑭ 洛中大火 四	⑭ 義照の軍 九	⑭ 成氏古河 九	⑭ 義照詩 九
⑮ 後花園時元 四	⑮ 明使をき 九	⑮ 持氏乱 四	⑮ 義政の軍 九	⑮ 義政お軍 八	⑮ 天下大乱 七	⑮ 聖洛入 七	⑮ 教親卒 四	⑮ 明年位 七	⑮ 洛中大火 四	⑮ 宗金勝元 九	⑮ 合上杉 九	⑮ 義照詩 九
⑯ 義持政事 四	⑯ 義教室所 六	⑯ 信州小笠原 正統	⑯ 赤松満朝 六	⑯ 六内をん上 七	⑯ 丹波 三	⑯ 道灌と英宗 三	⑯ 長祿の城を復 二	⑯ 義就政長と戦 六	⑯ 天下大乱 三	⑯ 天下大乱 八	⑯ 東西軍散 八	⑯ 明年月の中 八
⑰ 夏ひさし 宣宗	⑰ 義教室所 六	⑰ 信州小笠原 正統	⑰ 赤松満朝 六	⑰ 六内をん上 七	⑰ 丹波 三	⑰ 道灌と英宗 三	⑰ 長祿の城を復 二	⑰ 義就政長と戦 六	⑰ 天下大乱 三	⑰ 天下大乱 八	⑰ 東西軍散 八	⑰ 明年月の中 八
⑱ 赤松満朝 二	⑱ 持貞自 二	⑱ 帝義教の館 二	⑱ 持国官領 七	⑱ 義政大追物 七	⑱ 比呂川像 四	⑱ 南朝の神 二	⑱ 教親卒 七	⑱ 自山義就高野 七	⑱ 洛中大火 四	⑱ 義照の軍 九	⑱ 成氏古河 九	⑱ 義照詩 九
⑲ 義持の手 三	⑲ 明使来 八	⑲ 憲実五経の註 三	⑲ 義勝の軍 八	⑲ 伏見殿 七	⑲ 比呂川像 四	⑲ 南朝の神 二	⑲ 教親卒 七	⑲ 自山義就高野 七	⑲ 洛中大火 四	⑲ 義照の軍 九	⑲ 成氏古河 九	⑲ 義照詩 九
⑳ 後花園時元 四	⑳ 明使をき 九	⑳ 持氏乱 四	⑳ 義政の軍 九	⑳ 義政お軍 八	⑳ 天下大乱 七	⑳ 聖洛入 七	⑳ 教親卒 四	⑳ 明年位 七	⑳ 洛中大火 四	⑳ 宗金勝元 九	⑳ 合上杉 九	⑳ 義照詩 九
㉑ 義持政事 四	㉑ 義教室所 六	㉑ 信州小笠原 正統	㉑ 赤松満朝 六	㉑ 六内をん上 七	㉑ 丹波 三	㉑ 道灌と英宗 三	㉑ 長祿の城を復 二	㉑ 義就政長と戦 六	㉑ 天下大乱 三	㉑ 天下大乱 八	㉑ 東西軍散 八	㉑ 明年月の中 八
㉒ 夏ひさし 宣宗	㉒ 義教室所 六	㉒ 信州小笠原 正統	㉒ 赤松満朝 六	㉒ 六内をん上 七	㉒ 丹波 三	㉒ 道灌と英宗 三	㉒ 長祿の城を復 二	㉒ 義就政長と戦 六	㉒ 天下大乱 三	㉒ 天下大乱 八	㉒ 東西軍散 八	㉒ 明年月の中 八
㉓ 赤松満朝 二	㉓ 持貞自 二	㉓ 帝義教の館 二	㉓ 持国官領 七	㉓ 義政大追物 七	㉓ 比呂川像 四	㉓ 南朝の神 二	㉓ 教親卒 七	㉓ 自山義就高野 七	㉓ 洛中大火 四	㉓ 義照の軍 九	㉓ 成氏古河 九	㉓ 義照詩 九
㉔ 義持の手 三	㉔ 明使来 八	㉔ 憲実五経の註 三	㉔ 義勝の軍 八	㉔ 伏見殿 七	㉔ 比呂川像 四	㉔ 南朝の神 二	㉔ 教親卒 七	㉔ 自山義就高野 七	㉔ 洛中大火 四	㉔ 義照の軍 九	㉔ 成氏古河 九	㉔ 義照詩 九
㉕ 後花園時元 四	㉕ 明使をき 九	㉕ 持氏乱 四	㉕ 義政の軍 九	㉕ 義政お軍 八	㉕ 天下大乱 七	㉕ 聖洛入 七	㉕ 教親卒 四	㉕ 明年位 七	㉕ 洛中大火 四	㉕ 宗金勝元 九	㉕ 合上杉 九	㉕ 義照詩 九
㉖ 義持政事 四	㉖ 義教室所 六	㉖ 信州小笠原 正統	㉖ 赤松満朝 六	㉖ 六内をん上 七	㉖ 丹波 三	㉖ 道灌と英宗 三	㉖ 長祿の城を復 二	㉖ 義就政長と戦 六	㉖ 天下大乱 三	㉖ 天下大乱 八	㉖ 東西軍散 八	㉖ 明年月の中 八
㉗ 夏ひさし 宣宗	㉗ 義教室所 六	㉗ 信州小笠原 正統	㉗ 赤松満朝 六	㉗ 六内をん上 七	㉗ 丹波 三	㉗ 道灌と英宗 三	㉗ 長祿の城を復 二	㉗ 義就政長と戦 六	㉗ 天下大乱 三	㉗ 天下大乱 八	㉗ 東西軍散 八	㉗ 明年月の中 八
㉘ 赤松満朝 二	㉘ 持貞自 二	㉘ 帝義教の館 二	㉘ 持国官領 七	㉘ 義政大追物 七	㉘ 比呂川像 四	㉘ 南朝の神 二	㉘ 教親卒 七	㉘ 自山義就高野 七	㉘ 洛中大火 四	㉘ 義照の軍 九	㉘ 成氏古河 九	㉘ 義照詩 九
㉙ 義持の手 三	㉙ 明使来 八	㉙ 憲実五経の註 三	㉙ 義勝の軍 八	㉙ 伏見殿 七	㉙ 比呂川像 四	㉙ 南朝の神 二	㉙ 教親卒 七	㉙ 自山義就高野 七	㉙ 洛中大火 四	㉙ 義照の軍 九	㉙ 成氏古河 九	㉙ 義照詩 九
㉚ 後花園時元 四	㉚ 明使をき 九	㉚ 持氏乱 四	㉚ 義政の軍 九	㉚ 義政お軍 八	㉚ 天下大乱 七	㉚ 聖洛入 七	㉚ 教親卒 四	㉚ 明年位 七	㉚ 洛中大火 四	㉚ 宗金勝元 九	㉚ 合上杉 九	㉚ 義照詩 九
㉛ 義持政事 四	㉛ 義教室所 六	㉛ 信州小笠原 正統	㉛ 赤松満朝 六	㉛ 六内をん上 七	㉛ 丹波 三	㉛ 道灌と英宗 三	㉛ 長祿の城を復 二	㉛ 義就政長と戦 六	㉛ 天下大乱 三	㉛ 天下大乱 八	㉛ 東西軍散 八	㉛ 明年月の中 八
㉜ 夏ひさし 宣宗	㉜ 義教室所 六	㉜ 信州小笠原 正統	㉜ 赤松満朝 六	㉜ 六内をん上 七	㉜ 丹波 三	㉜ 道灌と英宗 三	㉜ 長祿の城を復 二	㉜ 義就政長と戦 六	㉜ 天下大乱 三	㉜ 天下大乱 八	㉜ 東西軍散 八	㉜ 明年月の中 八
㉝ 赤松満朝 二	㉝ 持貞自 二	㉝ 帝義教の館 二	㉝ 持国官領 七	㉝ 義政大追物 七	㉝ 比呂川像 四	㉝ 南朝の神 二	㉝ 教親卒 七	㉝ 自山義就高野 七	㉝ 洛中大火 四	㉝ 義照の軍 九	㉝ 成氏古河 九	㉝ 義照詩 九
㉞ 義持の手 三	㉞ 明使来 八	㉞ 憲実五経の註 三	㉞ 義勝の軍 八	㉞ 伏見殿 七	㉞ 比呂川像 四	㉞ 南朝の神 二	㉞ 教親卒 七	㉞ 自山義就高野 七	㉞ 洛中大火 四	㉞ 義照の軍 九	㉞ 成氏古河 九	㉞ 義照詩 九
㉟ 後花園時元 四	㉟ 明使をき 九	㉟ 持氏乱 四	㉟ 義政の軍 九	㉟ 義政お軍 八	㉟ 天下大乱 七	㉟ 聖洛入 七	㉟ 教親卒 四	㉟ 明年位 七	㉟ 洛中大火 四	㉟ 宗金勝元 九	㉟ 合上杉 九	㉟ 義照詩 九
㊱ 義持政事 四	㊱ 義教室所 六	㊱ 信州小笠原 正統	㊱ 赤松満朝 六	㊱ 六内をん上 七	㊱ 丹波 三	㊱ 道灌と英宗 三	㊱ 長祿の城を復 二	㊱ 義就政長と戦 六	㊱ 天下大乱 三	㊱ 天下大乱 八	㊱ 東西軍散 八	㊱ 明年月の中 八
㊲ 夏ひさし 宣宗	㊲ 義教室所 六	㊲ 信州小笠原 正統	㊲ 赤松満朝 六	㊲ 六内をん上 七	㊲ 丹波 三	㊲ 道灌と英宗 三	㊲ 長祿の城を復 二	㊲ 義就政長と戦 六	㊲ 天下大乱 三	㊲ 天下大乱 八	㊲ 東西軍散 八	㊲ 明年月の中 八
㊳ 赤松満朝 二	㊳ 持貞自 二	㊳ 帝義教の館 二	㊳ 持国官領 七	㊳ 義政大追物 七	㊳ 比呂川像 四	㊳ 南朝の神 二	㊳ 教親卒 七	㊳ 自山義就高野 七	㊳ 洛中大火 四	㊳ 義照の軍 九	㊳ 成氏古河 九	㊳ 義照詩 九
㊴ 義持の手 三	㊴ 明使来 八	㊴ 憲実五経の註 三	㊴ 義勝の軍 八	㊴ 伏見殿 七	㊴ 比呂川像 四	㊴ 南朝の神 二	㊴ 教親卒 七	㊴ 自山義就高野 七	㊴ 洛中大火 四	㊴ 義照の軍 九	㊴ 成氏古河 九	㊴ 義照詩 九
㊵ 後花園時元 四	㊵ 明使をき 九	㊵ 持氏乱 四	㊵ 義政の軍 九	㊵ 義政お軍 八	㊵ 天下大乱 七	㊵ 聖洛入 七	㊵ 教親卒 四	㊵ 明年位 七	㊵ 洛中大火 四	㊵ 宗金勝元 九	㊵ 合上杉 九	㊵ 義照詩 九
㊶ 義持政事 四	㊶ 義教室所 六	㊶ 信州小笠原 正統	㊶ 赤松満朝 六	㊶ 六内をん上 七	㊶ 丹波 三	㊶ 道灌と英宗 三	㊶ 長祿の城を復 二	㊶ 義就政長と戦 六	㊶ 天下大乱 三	㊶ 天下大乱 八	㊶ 東西軍散 八	㊶ 明年月の中 八
㊷ 夏ひさし 宣宗	㊷ 義教室所 六	㊷ 信州小笠原 正統	㊷ 赤松満朝 六	㊷ 六内をん上 七	㊷ 丹波 三	㊷ 道灌と英宗 三	㊷ 長祿の城を復 二	㊷ 義就政長と戦 六	㊷ 天下大乱 三	㊷ 天下大乱 八	㊷ 東西軍散 八	㊷ 明年月の中 八
㊸ 赤松満朝 二	㊸ 持貞自 二	㊸ 帝義教の館 二	㊸ 持国官領 七	㊸ 義政大追物 七	㊸ 比呂川像 四	㊸ 南朝の神 二	㊸ 教親卒 七	㊸ 自山義就高野 七	㊸ 洛中大火 四	㊸ 義照の軍 九	㊸ 成氏古河 九	㊸ 義照詩 九
㊹ 義持の手 三	㊹ 明使来 八	㊹ 憲実五経の註 三	㊹ 義勝の軍 八	㊹ 伏見殿 七	㊹ 比呂川像 四	㊹ 南朝の神 二	㊹ 教親卒 七	㊹ 自山義就高野 七	㊹ 洛中大火 四	㊹ 義照の軍 九	㊹ 成氏古河 九	㊹ 義照詩 九
㊺ 後花園時元 四	㊺ 明使をき 九	㊺ 持氏乱 四	㊺ 義政の軍 九	㊺ 義政お軍 八	㊺ 天下大乱 七	㊺ 聖洛入 七	㊺ 教親卒 四	㊺ 明年位 七	㊺ 洛中大火 四	㊺ 宗金勝元 九	㊺ 合上杉 九	㊺ 義照詩 九
㊻ 義持政事 四	㊻ 義教室所 六	㊻ 信州小笠原 正統	㊻ 赤松満朝 六	㊻ 六内をん上 七	㊻ 丹波 三	㊻ 道灌と英宗 三	㊻ 長祿の城を復 二	㊻ 義就政長と戦 六	㊻ 天下大乱 三	㊻ 天下大乱 八	㊻ 東西軍散 八	㊻ 明年月の中 八
㊼ 夏ひさし 宣宗	㊼ 義教室所 六	㊼ 信州小笠原 正統	㊼ 赤松満朝 六	㊼ 六内をん上 七	㊼ 丹波 三	㊼ 道灌と英宗 三	㊼ 長祿の城を復 二	㊼ 義就政長と戦 六	㊼ 天下大乱 三	㊼ 天下大乱 八	㊼ 東西軍散 八	㊼ 明年月の中 八
㊽ 赤松満朝 二	㊽ 持貞自 二	㊽ 帝義教の館 二	㊽ 持国官領 七	㊽ 義政大追物 七	㊽ 比呂川像 四	㊽ 南朝の神 二	㊽ 教親卒 七	㊽ 自山義就高野 七	㊽ 洛中大火 四	㊽ 義照の軍 九	㊽ 成氏古河 九	㊽ 義照詩 九
㊾ 義持の手 三	㊾ 明使来 八	㊾ 憲実五経の註 三	㊾ 義勝の軍 八	㊾ 伏見殿 七	㊾ 比呂川像 四	㊾ 南朝の神 二	㊾ 教親卒 七	㊾ 自山義就高野 七	㊾ 洛中大火 四	㊾ 義照の軍 九	㊾ 成氏古河 九	㊾ 義照詩 九
㊿ 後花園時元 四	㊿ 明使をき 九	㊿ 持氏乱 四	㊿ 義政の軍 九	㊿ 義政お軍 八	㊿ 天下大乱 七	㊿ 聖洛入 七	㊿ 教親卒 四	㊿ 明年位 七	㊿ 洛中大火 四	㊿ 宗金勝元 九	㊿ 合上杉 九	㊿ 義照詩 九



イ	口	ハ	二	ホ	ヘ	ト	チ	リ	又	ル	ヲ
① 氏成和政 もろ政也	② 茂政の軍 新免致波	④ 雪村死 集新免致波	⑨ 帝崩 去年濱名の 橋邊全切	① 早雲開東 をとおす	⑦ 詔曰肖相 長尾為景 主親也後	⑤ 去年放参良 りし	⑦ 澄元高国 州に我ふ澄 元死	⑤ 石清水の 社ぞ多の	③ 京兵らん たろく水	④ 明年正月香 火閣秀吉 人生	⑨ 元就尼子小 天下大さ
② 杉憲定杉定政 及太田道灌	③ 源茂規 大相国と贈	⑤ 赤松政則死 後奈良生	⑤ 後植原四月大 文龍 おり	③ 春易神木 多利	⑧ 茂澄の守 帝に	⑤ 四月大敵多 の。早雲 三浦道す	③ 茂植淡路 七の居 茂晴の軍	⑥ 帝りうきよ 去年植家 関白子任	④ 細川晴元高国 戦ふ。明年 茂晴故浴	⑤ 山徒日蓮宗 ふりす	⑩ 京大風宮 門をたす
② 長享 茂熙佐 木を	④ 明應 政元軍 を	⑥ 古河成氏 卒	② 宗祇死種 玉菴	④ 又六細川政元 殺。去年に	⑥ 太神宮 上	④ 天下大水 政平	① 明年茂植淡 路	⑦ 後奈良三好海 雲京高	④ 天文晴元三好 海雲を	⑥ 北条氏康両 杉を	⑦ 織田介小豆坂小 神祖御人生
② 茂尚名を 茂源下改 私治	② 茂植周防 明年茂澄 の軍	⑦ 天下大地を 人後	③ 夏大か 井あり	⑤ 茂植飯洛 江州 茂植再任	⑩ 茂植甲賀 の	③ 茂與職と 多の 大さ	③ 南船明毛 海を明の 海へ	③ 去年南都交 皇あ	① 武田晴信其 信虎を	⑦ 武田晴信其 信虎を	⑤ 去年忠冬 関白任
③ 茂植陣 申	③ 北条早雲 小田原と	⑧ 朝鮮使尋 一切	④ 両上杉川越 合戦天下 大さ	⑥ 盗移營 春日社造	④ 早雲のつ 尾崎の城 を	④ 四国平 大早	④ 日蓮宗の後 大半	③ 疫おの 子	⑧ 鉄炮わ	⑧ 鉄炮わ	⑤ 五畿内を 洛中舟 手通用
二	七	七	七	四	九	市	三	八	三	六	三











イ	五	大落委帝 不 受 不 施 宗	四	六	不 受 不 施 宗	五	七	月 堂 多 上	六	八	白 き 曲 立	七	九	京 き ん の 救	八
ロ	十	揚州大風 土を吹く	九	十	琉球使入貢 去年多し 乱を起す	十	十一	上月伊丹の 花さく	十一	十二	隱元寂 大内多し	十二	十三	且織内々永 黒雲の天余の 黒雲の天余の	十三
ハ	三	大 ま く り の て 大 内 多 し	四	四	西院宮多し 去年東山庄	五	五	西院宮 西造官	六	六	東福門院崩 西本願寺経 蔵供中	七	七	新曆有る 吉宗公 伊勢内官	六
ニ	八	家綱公 綱吉公 大将軍 林春齋卒	九	九	去年後水尾崩 伊勢内官 多し	十	十一	朝鮮使 琉球使来	十二	十三	日光大地 護持院立 西國をゆる	十四	十五	伊勢内官	五
ホ	二	後西院崩 去年東官 多し	三	三	紀州佐和 三十三間 矢天下	四	五	東山位 浅州を音	六	七	朝觀の行幸 京誓願寺 江戸をゆる	八	九	加茂のあ 祭再々 多し	六
ヘ	三	坂小聖堂移 法隆寺 元字金銀を 改めり	四	四	明正崩 信州雪 江戸大火	五	六	法然上人を 圓光大師と を号す	七	八	上野の中堂 瑠璃殿有る	九	十	永代橋 多しの行者 千年忌	七
ト	八	元字金銀を 改めり	九	九	明正崩 信州雪 江戸大火	十	十一	法然上人を 圓光大師と を号す	十二	十三	上野の中堂 瑠璃殿有る	十四	十五	永代橋 多しの行者 千年忌	七
チ	三	嵯峨の釈迦 ごま とて用て	四	四	京大ら 中門生	五	六	義士七夜討 天満宮百 年忌	七	八	関東大 明年利根川 水さるが切	九	十	室字銀を 改めり	八
リ	二	伊勢恭宮 多し	三	三	林家毎月 御城 御書講釈	四	五	山火 宝永山 で	六	七	京大火 十文銭 有る	八	九	綱吉公 家宣公 大将軍	八
又	七	中門金銀吹 琉球使来 多し	八	八	朝鮮来 家重 生	九	十	家宣公 元字金を 与ふる	十一	十二	家継公 七月聖 大	十三	十四	琉球使入貢 金銀吹替	五
ル	五	東照宮 百回御忌	六	六	家継公 吉宗公 大将軍	七	八	奥福寺 正月江 戸大火	九	十	琉球使入貢 深川石 地	十一	十二	乾金 朝鮮来	五
ヲ	五	榎町生 去年聖徳 寺 千年忌	六	六	評定所 目安箱 出	七	八	物茂卿 死 帝崩 浅州寺 多し	九	十	人九千 年忌 小石川 多し	十一	十二	江戸火 芝口 多し 大坂大火	二



イ	口	ハ	二	ホ	へ	ト	千	リ	又	ル	ヲ
十 小金原の 百らう入 赤坂氷川 五	五 船板名号江 戸 千	五 善光寺架 江 五	五 家重將軍宣 下 十	三 親世大夫一 能 五	三 秋五畿内 回 五	五 家重將軍宣 下 十	十 家重將軍宣 下 十	二 五分銀を 日 二	七 帝位ゆ 江 七	四 京清水并 江 四	九 光格 江 九
三	八	三	五	十	五	二	五	三	五	四	五
十 小金原の 院崩 四	八 甘露降 江 八	三 家治の 生 三	五 鎌倉 江 五	三 諸国並 山 三	六 上野仁 上 六	五 家重公 五 五	十 家重公 五 十	三 関東 江 三	八 後桃園 宮 八	五 日光社 江 五	九 関東 日 九
四	九	帝	六	十	六	七	六	七	六	四	六
五 始騎射 六 六月大 五	九 元元 明 九	帝 中内 新 帝	六 桃園生 関 六	十 琉球使 天 十	七 聖 中 七	六 帝崩 家 六	五 尾州 関 五	四 江 南 四	三 東 十 三	二 鎌倉 江 二	五 鎌倉 江 五
五	十	二	七	七	七	七	七	七	六	三	四
三 日光社 九 月 三	十 夏秋 風 十	二 十月 會 二	七 天王寺 天 七	七 人多 死 七	八 後桃園 江 八	七 大坂 風 七	五 四文 太 五	二 疫 人 二	六 洛中 水 六	七 七月 大 七	四 東 大 四
六	七	三	八	六	六	六	六	六	六	三	四
六 日光 九 月 六	七 弘法 高 七	三 秋大 二 三	八 伊勢 江 八	六 曆改 寺 六	九 深山 新 九	六 明和 琉 六	六 大神 江 六	三 諸国 大 三	八 帝山 家 八	四 去年 大 四	五 東 大 五
七	七	四	九	七	七	七	七	七	七	四	五
七 日光 九 月 七	七 弘法 高 七	四 秋大 二 四	九 伊勢 江 九	七 曆改 寺 七	七 深山 新 七	七 明和 琉 七	七 大神 江 七	七 諸国 大 七	七 帝山 家 七	四 去年 大 四	五 東 大 五

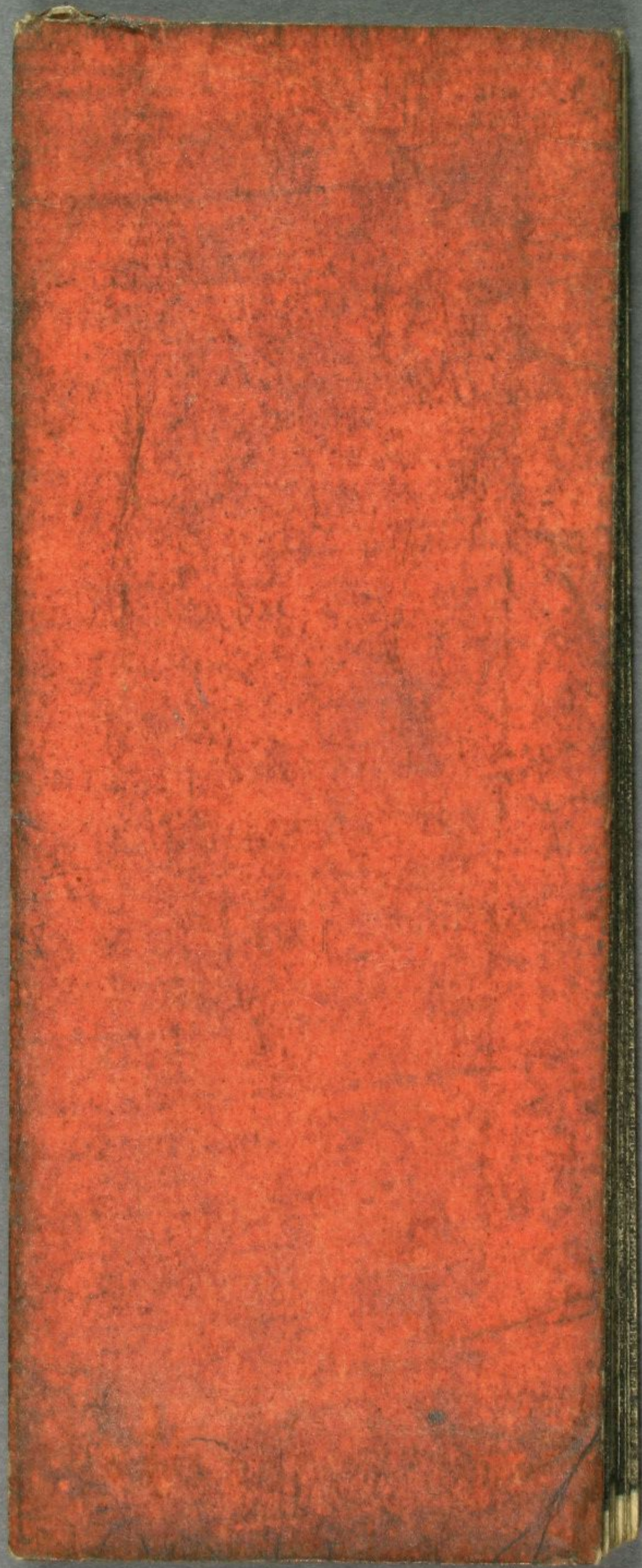






イ	川口善光寺 ○開帳 。明年帝崩は 大猷院様二百回御忌 ○有徳院様百回御忌 琉球人入貢	八	去年相州大山中ける ○浅草寺開帳 十月二日江戸大町 ○の秋迎 寺開帳出羽奉 還り	ホ	東照宮三百奉 回御忌 ○金花山才天 同向院開帳	ハ	正月十五江戸 ○大谷救小屋立 。七月閑東大水 八文島為朝大明神 ○回向院 開帳	ニ	成田山深川テの帳 ○有徳寺大風雨 永代橋おつる 去年軍出 帳女入のり 諸国豊年	一	帝明 ○家茂公御忌 ○家茂公御忌 ○家茂公御忌
益	孝明天皇 ○信公大地 浅草寺開帳	五	春日那 ○芝山三開帳 身延山深川開帳 去年姫宮様下向 諸国麻 ○今古皇 諸国を 伊勢未	四	○諸国を 伊勢未	三	芝泉岳寺開帳 ○江の御 宝生觀進能	十	家定公他界 ○家茂公御忌 熱病流行人多死 家茂公御上洛 ○文久永事 新大橋ひく	三	○諸国を 伊勢未
莖	小原の狩 ○いせ川宮身延 山江戸	六	家定公他界 ○家茂公御忌 熱病流行人多死 家茂公御上洛 ○文久永事 新大橋ひく	五	○諸国を 伊勢未	二	○諸国を 伊勢未	七	○諸国を 伊勢未	六	○諸国を 伊勢未
莖	○朱銀通用始 大内院 ○諸国を 伊勢未	四	○諸国を 伊勢未	三	○諸国を 伊勢未	二	○諸国を 伊勢未	八	去年冬高落 ○七月九日 京都大火	五	○諸国を 伊勢未
莖	○諸国を 伊勢未	三	○諸国を 伊勢未	二	○諸国を 伊勢未	一	○諸国を 伊勢未	九	○諸国を 伊勢未	八	○諸国を 伊勢未



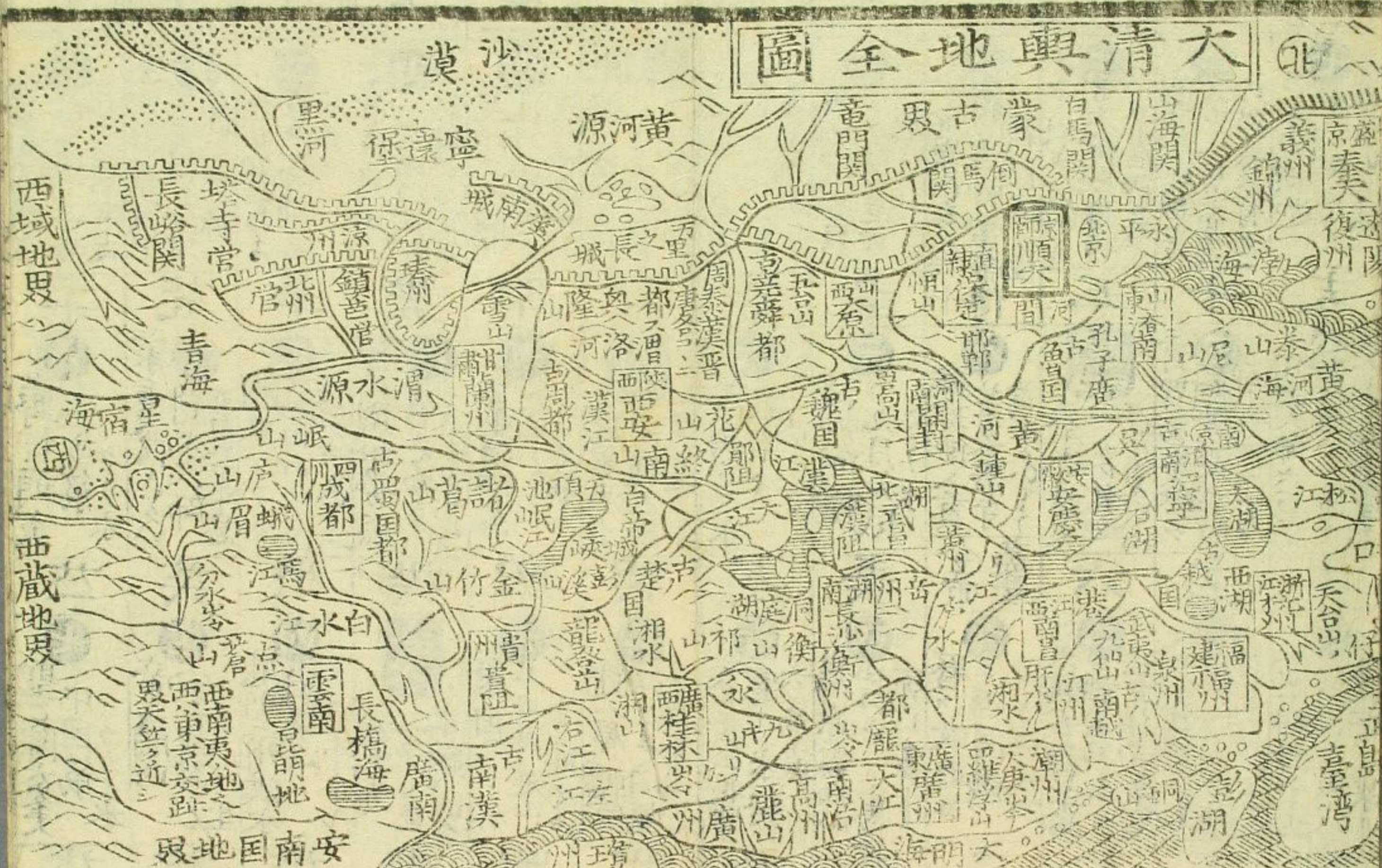




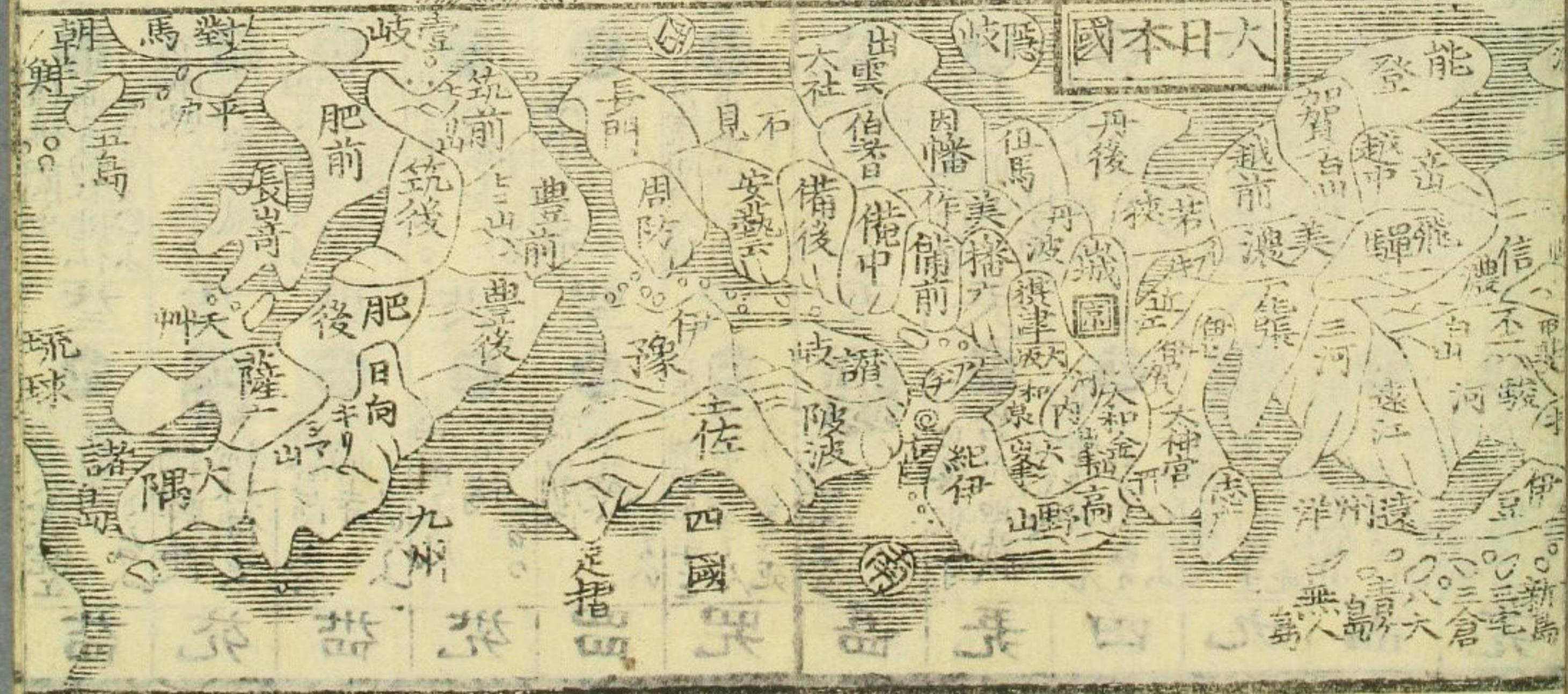




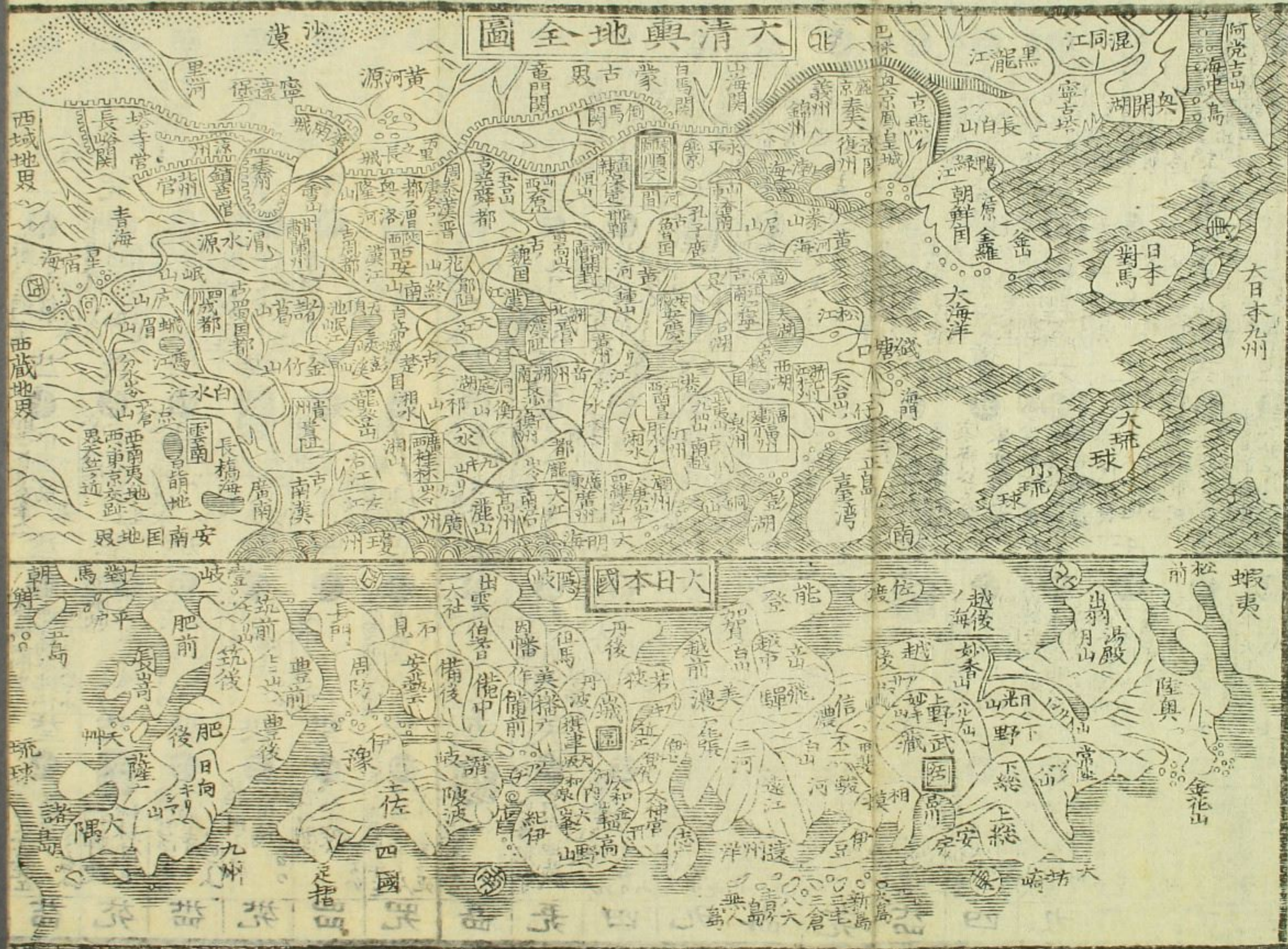
大清輿地全圖



大日本國





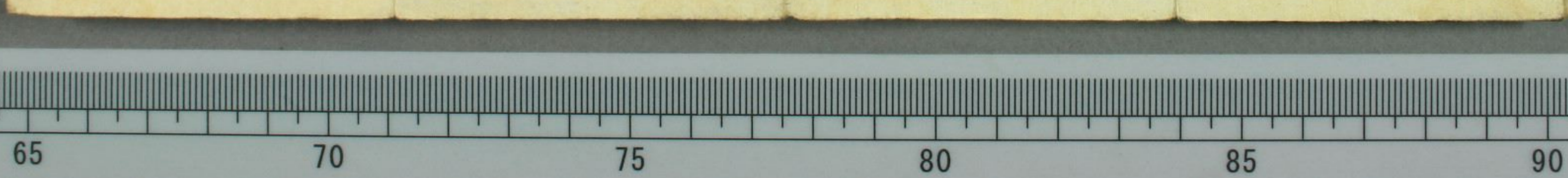


五嶽真形圖



抱朴子云凡修道之士棲隱山  
谷須得真嶽真形圖佩之則  
魅精怪莫能近之昔漢武元  
年七夕西王母降於承華之殿  
進蟠桃命仙女董雙成許飛瓊  
等奏雲散度歌曲而為武帝壽  
又錦囊書卷示之則此圖也故  
知五嶽為萬地至尊其形天真  
則世人渡江航海隨身帶之可  
却風濤之險亦居淨處香花供  
養必降祚祥歷有奇驗可不敬  
哉

五嶽之始和漢  
華輿之始和漢  
コヲ尊信スルイ  
世ノ人山坂河海ヲ  
名ニ此圖ヲ帶レバ  
風波ノ險難ヲ免  
且毒福開運ヲ得  
ニ其奇驗アル本  
ニテシムシ又常ニ  
ヲ清淨ニシテ信  
示七諸善ニ進達ス  
ルカラス





神武帝より孝德帝迄表二有之

人皇御歷代御在位年數

齊明 七 天智 十 天武 十五

持統 十 文武 十一 元明 七

元正 九 聖武 十五 孝謙 十

廢帝 八 稱徳 五 光仁 十一

桓武 十三 平城 四 嵯峨 十四

淳和 十 仁明 十七 文徳 八

清和 十八 陽成 八 光孝 三

宇多 十 醍醐 十三 朱雀 十六

村上 十一 冷泉 二 圓融 十五

華山 二 一條 十五 三條 二十

後一條 二十 後朱雀 九 後冷泉 十三

後三條 四 白河 十四 堀河 十一

鳥羽 十六 崇徳 十六 近衛 十四

後鳥羽 三 二條 十一 六條 三

高倉 十一 安徳 三 後鳥羽 十五

土御門 十一 順徳 十一 後堀河 十一

四條 十 後嵯峨 四 後深州 十三

龜山 十五 後宇多 十三 伏見 十一

後伏見 十一 後一條 五 花園 十一

後醍醐 十三 光嚴 五 光明 十一

大日本六十六ヶ國并城下一之宮

城下の印 一の宮此印

五畿内 山城 二条 伏見 大和 高取 郡山

河内 平岡 和泉 岸智 摂津 高槻 大坂

東海道 伊賀 上野 伊勢 桑名 神戶

志摩 伊射波 尾張 名古屋 大山

三河 吉田 岡崎 西尾 新屋 遠江 横須賀 掛川

駿河 府中 田中 甲斐 府中 伊豆 三島

相模 小田原 武蔵 岩付 永川 安房 北条

上総 小田原 佐賀 下総 佐倉 結城 古河

常陸 水戸 笠間 下館 東海道 近江

美濃 大垣 加納 飛騨 高山

信濃 上田 飯山 松代 高遠 松本 上野 高崎 館林

下野 壬佐 宇津 宇都宮 烏山 陸奥 白川 若松

出羽 米沢 山形

若狭 小濱 越前



崇光	三	後光嚴	二十	後圓融	十一
後小松	三十	稱光	十六	後花園	三十六
後醍醐	三十一	後柏原	十六	後奈良	三十一
正親町	廿九	後陽成	廿五	後水尾	十六
明正	十四	後光明	十一	後西	八
靈元	十四	東山	廿三	中御門	廿五
櫻町	十一	桃園	十五	後櫻町	九
後桃園	九	光格	三十七	仁孝	三十
孝明天皇	三十一				
今上皇帝		御寶祚萬之歲			
自	神武天皇				
今上皇帝	元凡二百三十二代也				

福井	口大野口勝山	加賀	口金沢口小松	能登	
越中	口富山	越後	口高田口出雲崎口長岡口米俣川		
丹波	口龜山口笠置	但馬	口出石	因幡	口取島口鹿野
伯耆	口米子	出雲	口松江	石見	口津和野口濱田
隱岐	口由良姫	山陽道	播磨	備前	口岡山
美作	口勝山口津山	備前	口岡山	備中	口松山
備後	口福山	安藝	口廣島	周防	口岩國口徳山

○中興武將御治世 並北條氏 畧傳記

第一	賴朝	治世元年	執權北條氏
二	賴家	五年	時政
三	實朝	七年	義時
四	賴經	十八年	泰時
五	賴嗣	八年	經時
六	宗尊親王	十五年	時賴
七	惟康親王	元四年	時宗

長門	口長府口府中	南海道	紀伊	口若山口田辺	
淡路	口須本	阿波	口徳島	讚岐	口九龍口高松
伊豫	口宇和島口今治口西条口小松	土佐	口高知	筑後	口柳川
肥前	口佐賀口唐津口大村	豊前	口小倉口中津	豊後	口日出口杵臼口竹田
日向	口佐原口肥前	肥後	口熊本口国司	大隅	口八代口原田



神武帝より孝德帝迄表二有之

人皇御歷代御在位年數

齊明	七	天智	十	天武	十五
持統	十	文武	十	元明	七
元正	九	聖武	廿五	孝謙	十
廢帝	八	稱德	五	光仁	十
桓武	廿	平城	四	嵯峨	廿
淳和	十	仁明	七	文德	八
清和	廿	陽成	八	光孝	三
宇多	十	醍醐	三十三	朱雀	十六
村上	廿	冷泉	二	圓融	十五
華山	二	一條	廿五	三條	二十
後條	二十	後朱雀	九	後冷泉	廿三
後條	四	白河	廿	堀河	廿一
鳥羽	十六	崇徳	十六	近衛	十四
後鳥	三	二條	十一	六條	三
高倉	十一	安徳	三	後鳥羽	十五
土御門	十一	順徳	十一	後堀河	十一
四條	十	後嵯峨	四	後深河	十一
龜山	十五	後宇多	十三	伏見	十一
後伏見	十一	後一條	五	花園	十一
後醍醐	十一	光嚴	五	光明	十一
崇光	三	後光嚴	二十	後圓融	十一
後小松	三十	稱光	十六	後花園	二十六
後醍醐	三十一	後柏原	廿六	後奈良	三十一
正親町	廿九	後陽成	廿五	後永尾	十八
明正	十四	後光明	十一	後西	八
靈業	廿	東山	廿三	土御門	廿五
櫻町	十一	桃園	十五	後櫻町	九
後桃園	九	光格	三十七	仁孝	三十
孝明天皇	三十五				
今上天皇	御寶祚萬之歲				
自	神武天皇				
今上天皇	神武天皇				

中興武將御治世 並條代 畧傳記

第一	賴朝	治世廿年	執權北條氏
二	賴家	五年	時政
三	實朝	七年	義時
四	賴經	十八年	泰時
五	賴朝	八年	經時
六	宗尊親王	十五年	時賴
七	惟康親王	廿四年	時宗

大日本六十六ヶ國并城下一之宮

山城	二條口伏見	大和	高取郡山
河内	岸和田	摂津	高槻口大坂
東海	伊賀	上野	長島口久井
志摩	伊射波	尾張	名古屋口大山
三河	岡崎	遠江	掛川
駿河	府中	甲斐	伊豆
相模	小田原	武藏	安房
上総	佐倉	下総	香取
常陸	水戸	美濃	飛騨
信濃	上田	下野	陸奥
越中	富山	越後	能登
丹波	福知山	但馬	因幡
伯耆	米子	出雲	石見
隱岐	佐々	播磨	備前
美作	勝山	備前	備中
備後	福山	安藝	周防
長門	萩	紀伊	若山
淡路	須本	阿波	讃岐
伊豫	宇和島	土佐	高知
豊前	小倉	筑後	柳川
肥前	佐賀	肥後	熊本
日向	佐原	大隅	薩摩

南海道 紀伊

長門	長府	府中
淡路	須本	阿波
伊豫	宇和島	土佐
豊前	小倉	筑後
肥前	佐賀	肥後
日向	佐原	大隅



八久明親王 二十一年 貞時

九守邦親王 廿五年 師時 高時

十護良親王 二年

十一成良親王 三年 淳化五年 壽五十四歲

十二尊氏 十年 三十八

十三義詮 十年 三十八

十四義滿 四十年 五十一

十五義持 廿一年 三十四

十六義量 三年 十九

十七義教 十四年 四十八

十八義勝 三年 十

十九義政 四十九年 五十六

二十義熙 廿年 廿五

廿一義植 十八年 五十八

廿二義澄 十四年 三十一

廿三義晴 三十年 四十一

廿四義輝 十六年 三十一

廿五義榮 四年 未詳

廿六義昭 五年 六十

廿七信長 十年 四十九

○年號改元日 天正元年の七月廿六日ハ 元龜四年の月日也餘准之

天正 七月廿六日 文祿 十月十七日

元和 七月十三日 寬永 二月十六日

慶安 十月廿六日 承應 九月廿八日 明曆 四月十三日

万治 七月廿三日 寬文 四月廿五日 延宝 九月廿一日

天和 十月九日 貞享 二月廿一日 元祿 九月晦日

宝永 三月晦日 正徳 四月廿五日 享保 七月朔日

元文 五月七日 寬保 三月三日 延享 二月廿八日

寬延 七月十八日 宝曆 十一月三日 明和 六月十三日

安永 十月廿五日 天明 二月十三日 寬政 二月三日

享和 二月十三日 文化 二月十九日 文政 五月四日

天保 十二月十日 弘化 十月十三日 嘉永 三月十五日

水性 酉の年八月酉の日酉の時 け天卯の年まで六年

火性 辰の年三月辰の日辰の時 け入申の年まで七年

土性 子の年十月子の日子の時 け入午の年まで七年

金性 未の年六月未の日未の時 け入亥の年まで七年

木性 午の年五月午の日午の時 け入子の年まで七年

土性 丑の年正月丑の日丑の時 け入巳の年まで七年

金性 卯の年三月卯の日卯の時 け入酉の年まで七年

火性 戌の年九月戌の日戌の時 け入寅の年まで七年

男 吉 男土 女火 男水 女金 男土 女金

女 大吉 女火 女金 女水 女土 女木

相 大吉 男土 女金 男火 女土 男木 女水



















月... 入... 五... 万...

天恩日

官位日... 官位日... 官位日...

母倉日

母の子を... 母の子を...

月徳日

出よめ... 出よめ...

天火日

火さ... 火さ...

地火日

火... 火...

復日

け日... け日...

重日

血... 血...

血忌日

血を... 血を...

受死日

方... 方...

一天

天神... 天神...

一天

天神... 天神...

一天

天神... 天神...

一天

天神... 天神...

一天

天神... 天神...

一天

天神... 天神...



方... 軍...



三... 五月... 中の...















山有日之事

未の日  
申の日  
酉の日  
戌の日  
亥の日

未(あ)の(け)は(あ)ま(い)あり  
申(ま)の(け)は(あ)ま(い)あり  
酉(う)の(け)は(あ)ま(い)あり  
戌(い)の(け)は(あ)ま(い)あり  
亥(い)の(け)は(あ)ま(い)あり

未(あ)の(け)は(あ)ま(い)あり  
申(ま)の(け)は(あ)ま(い)あり  
酉(う)の(け)は(あ)ま(い)あり  
戌(い)の(け)は(あ)ま(い)あり  
亥(い)の(け)は(あ)ま(い)あり

未(あ)の(け)は(あ)ま(い)あり  
申(ま)の(け)は(あ)ま(い)あり  
酉(う)の(け)は(あ)ま(い)あり  
戌(い)の(け)は(あ)ま(い)あり  
亥(い)の(け)は(あ)ま(い)あり

毎年歳徳神恵方之事



乙卯の  
己巳の  
寅の  
卯の  
辰の  
巳の

此方(乙卯)は(あ)ま(い)あり  
此方(己巳)は(あ)ま(い)あり  
此方(寅)は(あ)ま(い)あり  
此方(卯)は(あ)ま(い)あり  
此方(辰)は(あ)ま(い)あり  
此方(巳)は(あ)ま(い)あり

○けりぬふふたごの朝日つら  
午(う)の(け)は(あ)ま(い)あり  
朝(あ)日(に)二(に)日(と)と(ゆ)ふ(ふ)の(け)は(あ)ま(い)あり  
則(すな)は(ち)三(さん)日(に)か(か)く(く)し(し)ん(ん)は(あ)ま(い)あり



○天氣之善惡を唱歌  
南(なん)西(せい)東(とう)北(ほく)  
春(はる)夏(なつ)秋(あき)冬(ふゆ)



日之上天一



Handwritten notes and characters surrounding the circular diagram.



Textual notes at the bottom right, including '伏' and '立秋'.

日吉立族

正寅卯 二亥巳 三未卯 四辰卯 五寅卯 六午戌 七卯申 八辰亥 九卯酉 十戌亥 十一卯辰 十二辰辰 右の月 天五福日 地五福日 七難即滅日 七福即生日

他の日に有凶吉の角がに

子の日 丑の日 寅の日 卯の日 辰の日 巳の日 午の日 未の日 申の日 酉の日 戌の日 亥の日

後徒の吉日 正午子 二未丑 三寅卯 四卯辰 五辰卯 六卯辰 七卯辰 八卯辰 九卯辰 十卯辰 十一卯辰 十二卯辰

毎年の徳神恵方



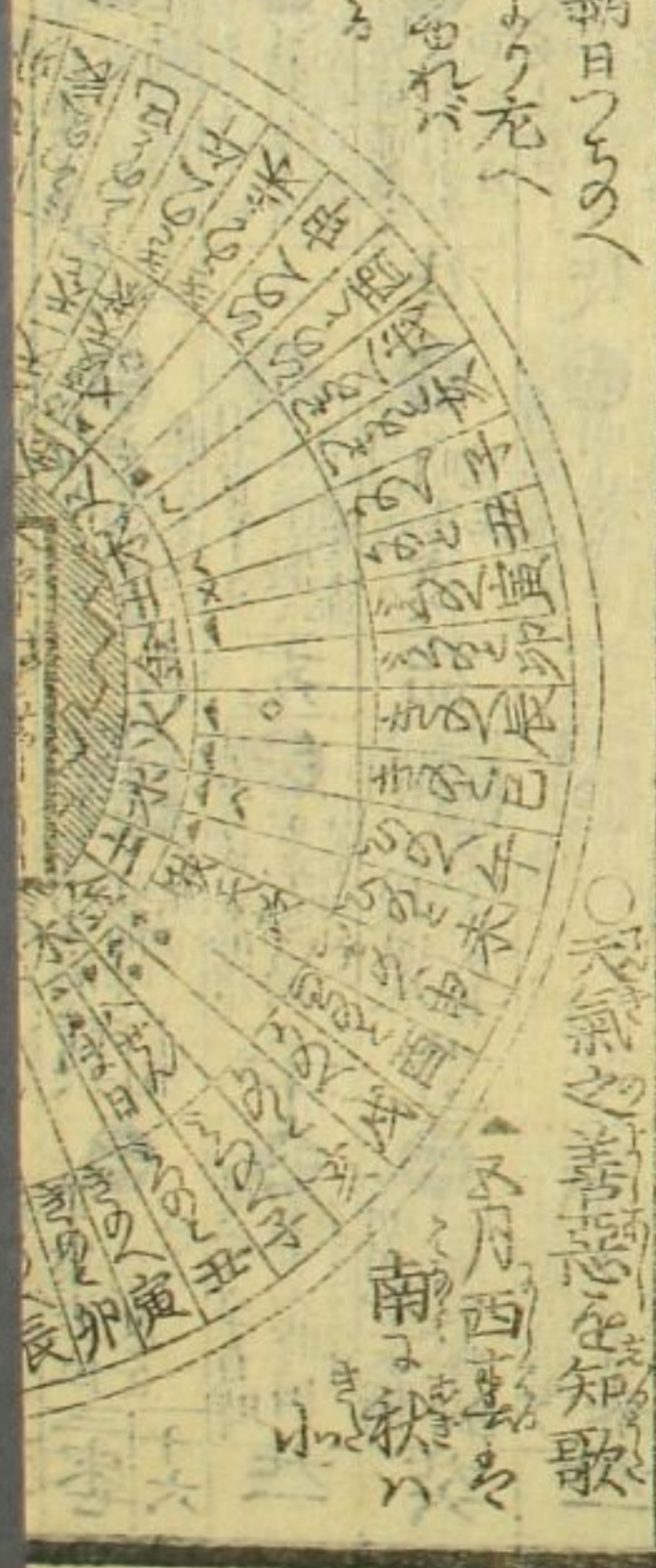
巳甲の 郊寅の 余の准 考の知

此方ハ方々階々ありて... 願利塞女とて八將神の母は之端正 美麗柔淑和神あり此方を恵方と云

○はくちふらたては朝日つらの 午あれは其日の干支より元へ 朝日二日とてやんぬれぬ

○天氣之善惡を知歌 三月西風を 南に秋の

○緒光とて天氣占 考の事









事の日有凶

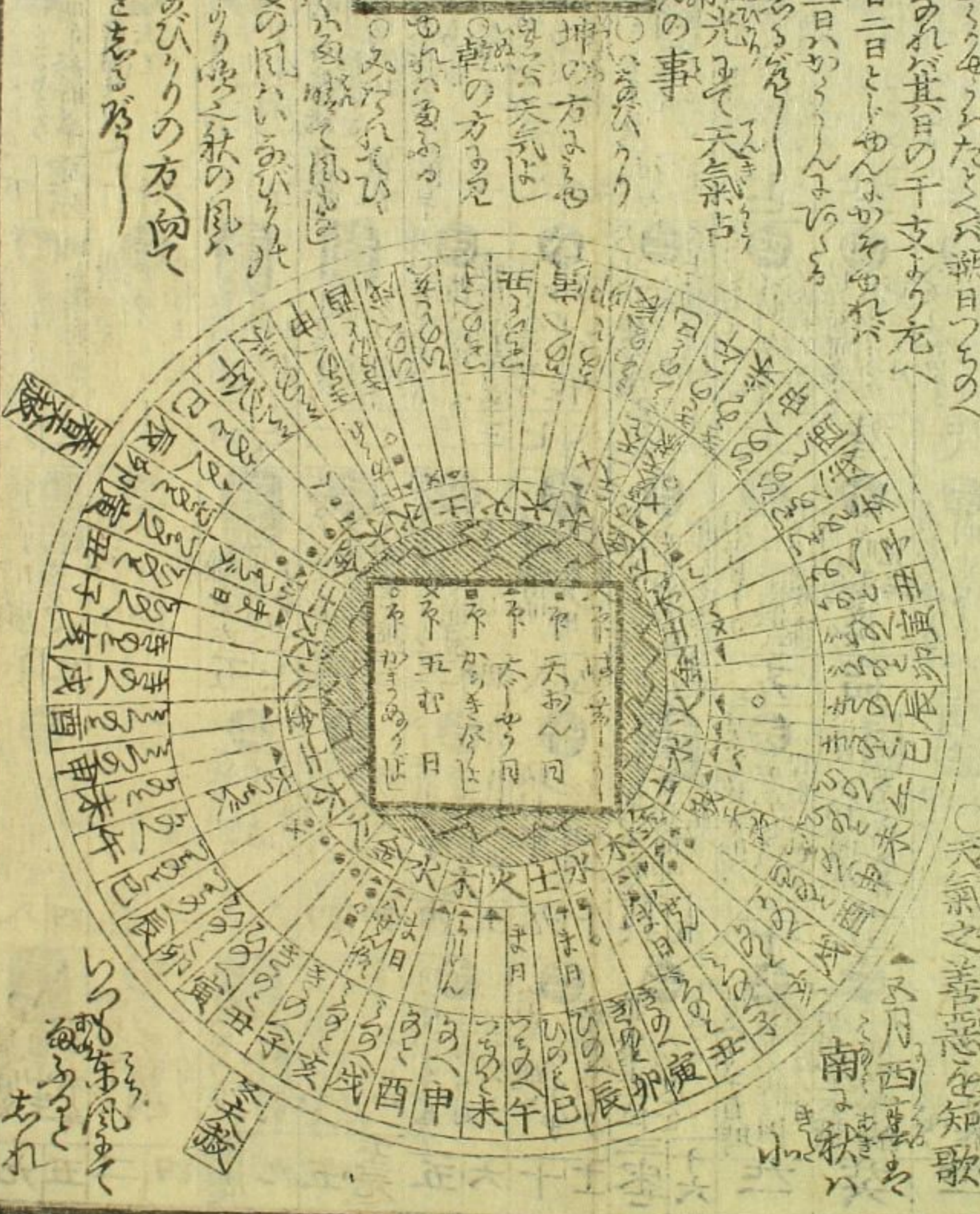
未の日	申の日	酉の日	戌の日	亥の日
未の日は、 申の日は、 酉の日は、 戌の日は、 亥の日は、	申の日は、 酉の日は、 戌の日は、 亥の日は、	酉の日は、 戌の日は、 亥の日は、	戌の日は、 亥の日は、	亥の日は、

事方惠神徳歳年毎



此方八方の障りあり、此神  
 頭利塞女と申す八將神の母は之端正  
 美麗系和比神神あり此方を惠方と云  
 出わたり、其外方は不利と云は甲巳  
 の方金の方戌癸のど、土より中央多れ  
 方角配ありありと申す、巳午の方壬丁のど  
 方角配ありありと申す、巳午の方壬丁のど  
 方角配ありありと申す、巳午の方壬丁のど  
 方角配ありありと申す、巳午の方壬丁のど

日之線之圖



○日之線之圖、  
 坤の方より  
 乾の方より  
 艮の方より  
 巽の方より  
 震の方より  
 兌の方より  
 離の方より  
 坎の方より

破軍星



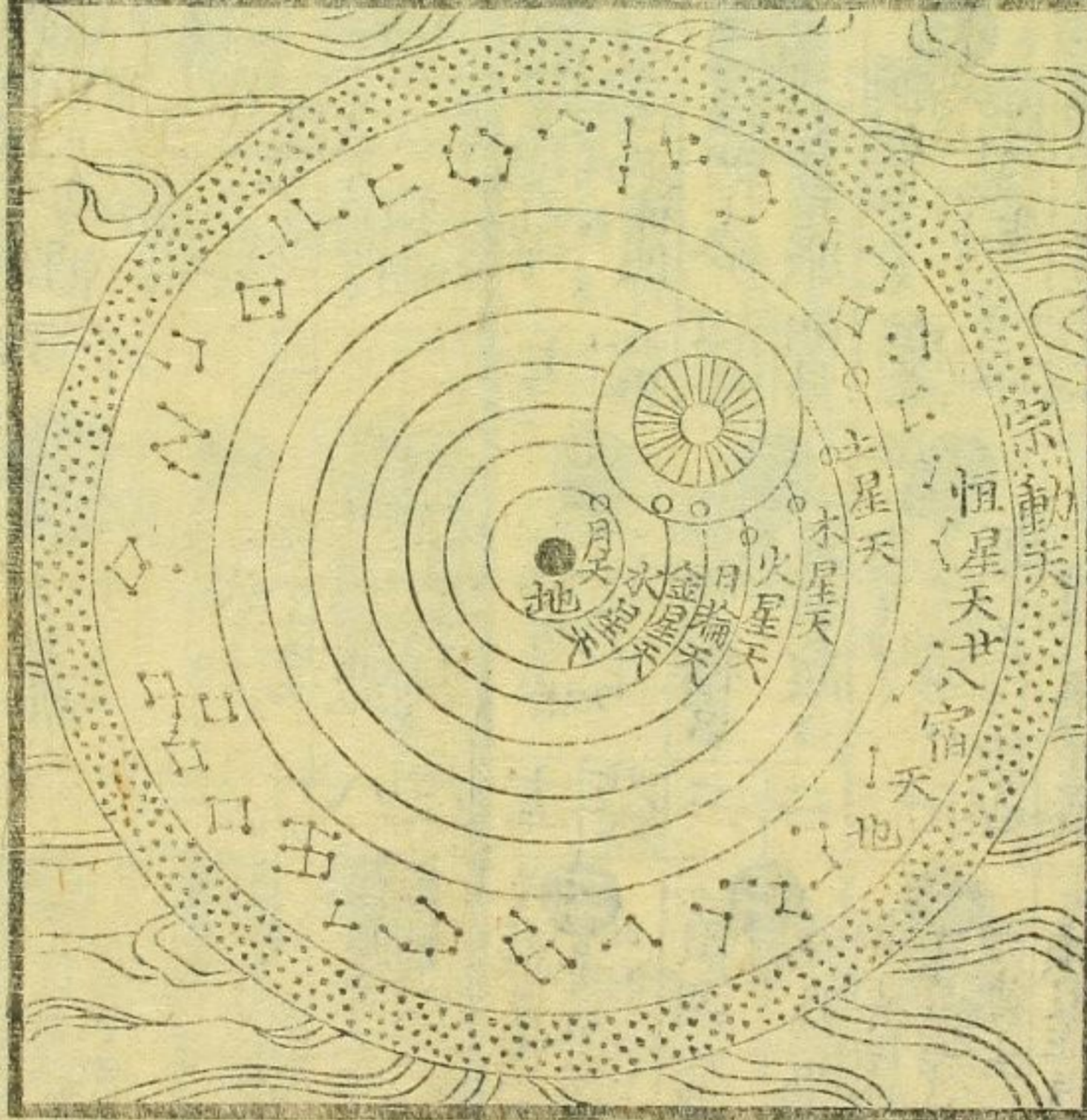
正月五月初三月  
 三月七月初四月  
 五月九月初六月  
 七月十一月初八月  
 九月十三月初十月  
 十一月十五月初十二月

天地日月星の行道位置大小高低畧説之事

日月星の周旋所の天より九ツのたんあり、  
 外、輪を月輪、天より月のめぐる、  
 天より水星金星の兩星、日輪を中心ありて、  
 其外を水星、天より、其外を金星



九天之之圖



土木火の三星より外に、如圖日輪の外に、水星の外の  
 輪を日輪天といふ。其外の輪を火星天といふ。其外の  
 輪を土星天といふ。其外の輪を恒星天といふ。其外の  
 輪を宗動天といふ。右九天の外を常靜天の衆星其  
 數無量ありて、常靜天の高きても亦るるなり。

周天を以て、稍十二年を以て、土星ハ廿七年一百五十五日二十五刻にて、周天  
 をあす、稍廿七年半、よりかゝるなり。

- 日輪高サ二千零々六方九千六百五十二里半
- 月輪高サ六方零々三千二百五十二里半
- 土星高サ二万五千七百六十三千二百零々五里
- 木星高サ一万五千八百四十六方千九百八十里
- 火星高サ三千四百二十六方千二百廿五里
- 日輪大サ三十三万九千五百零一里零々六
- 月輪大サ九百三十八里八四零々五
- 土星大サ二万九千二百九十六里四零々四
- 木星大サ三万五千三百零一里九三七
- 火星大サ一千九百十八里二三七
- 日輪高サ二千零々六方九千六百五十二里半
- 月輪高サ六方零々三千二百五十二里半
- 土星高サ二万五千七百六十三千二百零々五里
- 木星高サ一万五千八百四十六方千九百八十里
- 火星高サ三千四百二十六方千二百廿五里

















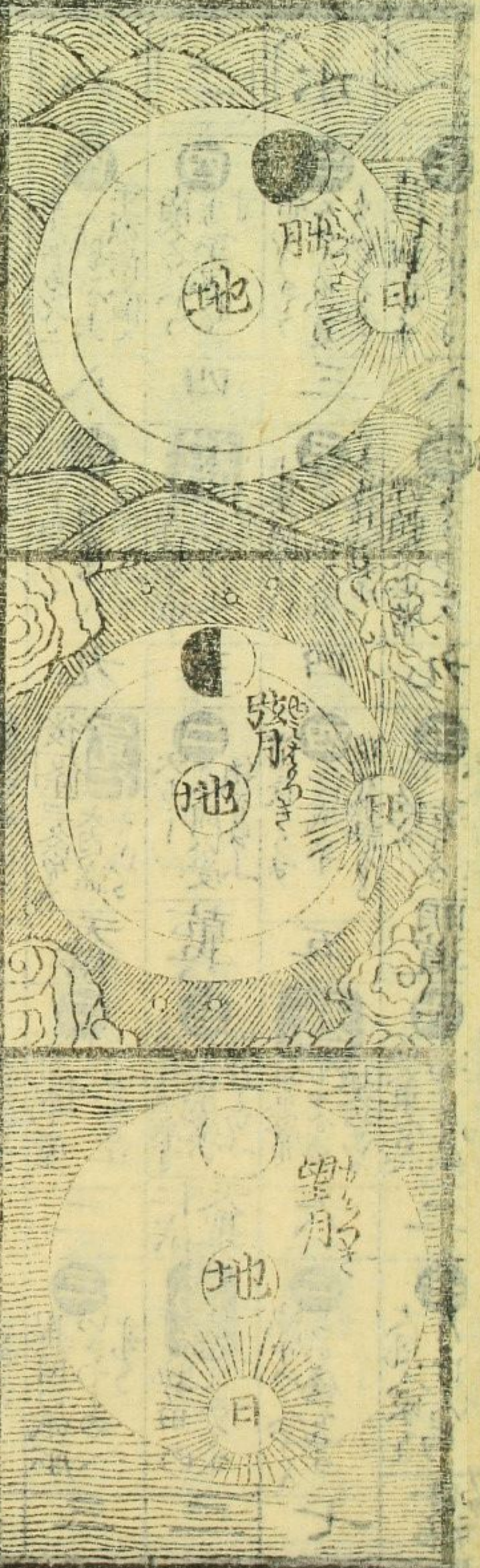






五行之圖式

抑五行の天地万物此氣は相感して生ずるもの非は別寒暑燥濕風の五運  
 より多き水の氣之暑火の氣之燥金の氣之濕土の氣之風木の氣之  
 人向も別天地より天地の象我身許は傍の者をもてをさす其外山川  
 草木禽獸魚鼈も亦も五の理より生ずるもの思合  
 らるるを以て巫医百工各五の理より其の業を以て其の業を以て其の業を以て  
 其の業を以て其の業を以て其の業を以て其の業を以て其の業を以て其の業を以て  
 其の業を以て其の業を以て其の業を以て其の業を以て其の業を以て其の業を以て其の業を以て



五行相生

水生木  
 木生火  
 火生土  
 土生金  
 金生水

星發惑  
 卦曰離  
 人曰心  
 臟曰心  
 味曰苦  
 色曰赤  
 火

星太白  
 卦曰兌  
 人曰肺  
 臟曰肺  
 味曰辛  
 色曰白  
 金

星辰星  
 卦曰坎  
 人曰腎  
 臟曰腎  
 味曰鹹  
 色曰黑  
 水

土時之事  
 子時時三更  
 丑時時四更  
 寅時時五更  
 辰時時六更  
 巳時時七更











木性

火性

土性

金

幾高幾喜經廣經廣音智音智巽木巽木庫敬庫敬謙真謙真

壯武壯武昆吉昆吉愷致愷致其治其治福休福休

祇董祇董朝光朝光重成重成文盈文盈志民志民

歲鑑歲鑑賴章賴章萬常萬常惟恭惟恭良知良知克能克能

福量福量景行景行正賢正賢德風德風積善積善福慶福慶

贊盛贊盛孝之孝之溫興溫興忠則忠則安定安定篤美篤美

基宜基宜誠慎誠慎榮政榮政益貴益貴多規多規義次義次

隸廉隸廉甫陵甫陵通持通持將英將英家富家富

實時實時伊佐伊佐衡匡衡匡公濟公濟意德意德宜馨宜馨

余直余直嘉幸嘉幸充親充親明恭明恭倫任倫任佳年佳年

征吉征吉祐知祐知簡要簡要延秋延秋尹壽尹壽厚隆厚隆

肩固肩固朝女朝女紀道紀道春堯春堯肅備肅備致由致由

象繼象繼金秋金秋綱賀綱賀論李論李是則是則章臣章臣

子方子方以貞以貞此年此年季理季理容則容則子真子真







性

水 性

五 性 花 柳 吉

性金	性土	性火	性木
𠄎	𠄎	𠄎	𠄎
吉 宀	吉 宀	吉 宀	吉 宀
𠄎	𠄎	𠄎	𠄎
吉 宀	吉 宀	吉 宀	吉 宀
𠄎	𠄎	𠄎	𠄎
凶 宀	凶 宀	凶 宀	凶 宀
𠄎	𠄎	𠄎	𠄎
凶 宀	凶 宀	凶 宀	凶 宀
𠄎	直	為	忠
吉 正	吉 直	吉 為	吉 忠

柳性の書類 宀  
 の教其活 宀  
 とも又は 宀  
 の如く名 宀  
 下の字 宀  
 或ハ名 宀  
 子 宀  
 の教 宀

肉	正	滿	修	義	令	方
𠄎	𠄎	𠄎	𠄎	𠄎	𠄎	𠄎
平 納	中 正	房 滿	照 修	義 節	宜 令	辰 良
𠄎	理	古	𠄎	淨	政	政
文 好	新 理	壽 古	明 輝	齊 靜	政 以	良 敬
𠄎	幹	金	耀	内	尊	敬
邑 豐	本 務	重 金	耀 綴	明 内	睦 尊	敬 正
樂	公	道	政	相	昌	則
平 樂	公 扶	道 包	政 利	相 典	訓 昌	則 見
美	尚	直	一	高	儀	言
貞 美	臣 管	直 直	布 一	高 世	儀 和	言 谷
膚	𠄎	質	足	助	連	終
茂 安	時 功	素 質	足 悅	助 勸	連 交	終 終







親戚九族服忌令圖

凶  
水  
性  
凶  
馬  
吉  
凶  
馬  
凶  
公  
吉  
知  
子孫及之書判  
八代押の俗稱

養父母 終三十日  
 継父母 終三十日  
 夫 終三十日  
 妻 終三十日

父

高祖父母 終三十日  
 曾祖父母 終三十日  
 祖父母 終三十日  
 父母 終三十日

母

主君 終三十日  
 師匠 終三十日  
 養子 終三十日  
 聞忌 終三十日

族叔父 終三十日  
 族叔母 終三十日  
 從叔父 終三十日  
 從叔母 終三十日  
 從弟 終三十日  
 族從弟 終三十日

兄弟 終三十日  
 兄弟 終三十日  
 兄弟 終三十日  
 兄弟 終三十日

伯父母 終三十日  
 叔父母 終三十日  
 已 終三十日  
 姪 終三十日  
 孫 終三十日  
 曾孫 終三十日  
 玄孫 終三十日

從伯母 終三十日  
 從伯父 終三十日  
 從弟 終三十日  
 族從弟 終三十日

族伯母 終三十日  
 族從弟 終三十日

のれがけ  
 産けがれ 終三十日  
 血のれ 終三十日  
 事 終三十日

從甥 終三十日  
 族從弟 終三十日

孫 終三十日  
 曾孫 終三十日  
 玄孫 終三十日

族從弟 終三十日

族從弟 終三十日

○牛馬犬猫の血のれは終三十日  
 〇牛馬犬猫の血のれは終三十日  
 〇牛馬犬猫の血のれは終三十日



親戚九族服忌令圖

五性花柳吉凶

水性

性

<p>主君 親戚の長幼の別ありしり</p> <p>師匠 師匠の長幼の別ありしり</p> <p>養子 養子の長幼の別ありしり</p> <p>聞忌 忌の日にあらずとも忌むる</p>	<p>高祖父母 二十日</p> <p>曾祖父母 十日</p> <p>祖父母 三日</p> <p>父母 一日</p>	<p>族叔父 三日</p> <p>族叔母 三日</p> <p>族伯母 三日</p> <p>族伯父 三日</p>	<p>兄弟 同日</p> <p>兄弟 同日</p> <p>兄弟 同日</p> <p>兄弟 同日</p>	<p>族弟 同日</p> <p>族弟 同日</p> <p>族弟 同日</p> <p>族弟 同日</p>	<p>孫 同日</p> <p>曾孫 同日</p> <p>玄孫 同日</p>	<p>婿 同日</p> <p>甥 同日</p> <p>姪 同日</p>	<p>妻 同日</p> <p>妾 同日</p> <p>継母 同日</p> <p>養父母 同日</p>	
	<p>族伯母 三日</p> <p>族伯父 三日</p> <p>族叔母 三日</p> <p>族叔父 三日</p>	<p>父母 一日</p> <p>兄弟 同日</p> <p>兄弟 同日</p> <p>兄弟 同日</p>	<p>族弟 同日</p> <p>族弟 同日</p> <p>族弟 同日</p> <p>族弟 同日</p>	<p>孫 同日</p> <p>曾孫 同日</p> <p>玄孫 同日</p>	<p>婿 同日</p> <p>甥 同日</p> <p>姪 同日</p>	<p>妻 同日</p> <p>妾 同日</p> <p>継母 同日</p> <p>養父母 同日</p>	<p>族弟 同日</p> <p>族弟 同日</p> <p>族弟 同日</p> <p>族弟 同日</p>	<p>妻 同日</p> <p>妾 同日</p> <p>継母 同日</p> <p>養父母 同日</p>
	<p>族伯母 三日</p> <p>族伯父 三日</p> <p>族叔母 三日</p> <p>族叔父 三日</p>	<p>父母 一日</p> <p>兄弟 同日</p> <p>兄弟 同日</p> <p>兄弟 同日</p>	<p>族弟 同日</p> <p>族弟 同日</p> <p>族弟 同日</p> <p>族弟 同日</p>	<p>孫 同日</p> <p>曾孫 同日</p> <p>玄孫 同日</p>	<p>婿 同日</p> <p>甥 同日</p> <p>姪 同日</p>	<p>妻 同日</p> <p>妾 同日</p> <p>継母 同日</p> <p>養父母 同日</p>	<p>族弟 同日</p> <p>族弟 同日</p> <p>族弟 同日</p> <p>族弟 同日</p>	<p>妻 同日</p> <p>妾 同日</p> <p>継母 同日</p> <p>養父母 同日</p>
	<p>族伯母 三日</p> <p>族伯父 三日</p> <p>族叔母 三日</p> <p>族叔父 三日</p>	<p>父母 一日</p> <p>兄弟 同日</p> <p>兄弟 同日</p> <p>兄弟 同日</p>	<p>族弟 同日</p> <p>族弟 同日</p> <p>族弟 同日</p> <p>族弟 同日</p>	<p>孫 同日</p> <p>曾孫 同日</p> <p>玄孫 同日</p>	<p>婿 同日</p> <p>甥 同日</p> <p>姪 同日</p>	<p>妻 同日</p> <p>妾 同日</p> <p>継母 同日</p> <p>養父母 同日</p>	<p>族弟 同日</p> <p>族弟 同日</p> <p>族弟 同日</p> <p>族弟 同日</p>	<p>妻 同日</p> <p>妾 同日</p> <p>継母 同日</p> <p>養父母 同日</p>

<p>性水 凶</p> <p>性金 凶</p> <p>性土 凶</p> <p>性火 凶</p> <p>性木 凶</p>	<p>性水 凶</p> <p>性金 凶</p> <p>性土 凶</p> <p>性火 凶</p> <p>性木 凶</p>	<p>性水 凶</p> <p>性金 凶</p> <p>性土 凶</p> <p>性火 凶</p> <p>性木 凶</p>	<p>性水 凶</p> <p>性金 凶</p> <p>性土 凶</p> <p>性火 凶</p> <p>性木 凶</p>	<p>性水 凶</p> <p>性金 凶</p> <p>性土 凶</p> <p>性火 凶</p> <p>性木 凶</p>
<p>性水 凶</p> <p>性金 凶</p> <p>性土 凶</p> <p>性火 凶</p> <p>性木 凶</p>	<p>性水 凶</p> <p>性金 凶</p> <p>性土 凶</p> <p>性火 凶</p> <p>性木 凶</p>	<p>性水 凶</p> <p>性金 凶</p> <p>性土 凶</p> <p>性火 凶</p> <p>性木 凶</p>	<p>性水 凶</p> <p>性金 凶</p> <p>性土 凶</p> <p>性火 凶</p> <p>性木 凶</p>	<p>性水 凶</p> <p>性金 凶</p> <p>性土 凶</p> <p>性火 凶</p> <p>性木 凶</p>
<p>性水 凶</p> <p>性金 凶</p> <p>性土 凶</p> <p>性火 凶</p> <p>性木 凶</p>	<p>性水 凶</p> <p>性金 凶</p> <p>性土 凶</p> <p>性火 凶</p> <p>性木 凶</p>	<p>性水 凶</p> <p>性金 凶</p> <p>性土 凶</p> <p>性火 凶</p> <p>性木 凶</p>	<p>性水 凶</p> <p>性金 凶</p> <p>性土 凶</p> <p>性火 凶</p> <p>性木 凶</p>	<p>性水 凶</p> <p>性金 凶</p> <p>性土 凶</p> <p>性火 凶</p> <p>性木 凶</p>
<p>性水 凶</p> <p>性金 凶</p> <p>性土 凶</p> <p>性火 凶</p> <p>性木 凶</p>	<p>性水 凶</p> <p>性金 凶</p> <p>性土 凶</p> <p>性火 凶</p> <p>性木 凶</p>	<p>性水 凶</p> <p>性金 凶</p> <p>性土 凶</p> <p>性火 凶</p> <p>性木 凶</p>	<p>性水 凶</p> <p>性金 凶</p> <p>性土 凶</p> <p>性火 凶</p> <p>性木 凶</p>	<p>性水 凶</p> <p>性金 凶</p> <p>性土 凶</p> <p>性火 凶</p> <p>性木 凶</p>

<p>内平 納</p> <p>正甲 中</p> <p>滿房 滿</p> <p>陽照 修</p> <p>義節 義</p> <p>令血 宜</p> <p>方辰 辰</p>	<p>理 理</p> <p>古壽 壽</p> <p>金重 重</p> <p>初政 政</p> <p>直燿 燿</p> <p>高世 世</p> <p>朝助 助</p>	<p>豐色 豊</p> <p>樂平 樂</p> <p>美貞 貞</p> <p>周茂 茂</p>	<p>文好 好</p> <p>幹本 本</p> <p>公扶 扶</p> <p>管 管</p> <p>功 功</p>	<p>輝耀 耀</p> <p>道 道</p> <p>直 直</p> <p>一 一</p> <p>足 足</p>	<p>内明 明</p> <p>相 相</p> <p>相 相</p> <p>高 高</p> <p>朝 朝</p>	<p>香 香</p> <p>昌 昌</p> <p>訓 訓</p> <p>味 味</p> <p>儀 儀</p> <p>入 入</p> <p>連 連</p> <p>交 交</p>	<p>良 良</p> <p>善 善</p> <p>敬 敬</p> <p>正 正</p> <p>見 見</p> <p>則 則</p> <p>言 言</p> <p>終 終</p>
---	--	---	---	---	---	---	---



















江戸年中行事着服

正月

元日 江戸方並浄菩提大菩薩名諸位終念礼
二日 國主城主諸位及念礼
三日 諸寺大名嫡子方位夜文酉の
同日 上野大師系念院大黒天
五日 浄馬宗初浅州三社の法示
六日 諸寺院社家山伏小祀
同日 七種の袷
八日 上野成徳大菩薩念系
十日 杉田大社神虎門念系
十一日 浄具足山鏡阿寺連歌
十二日 町中帳念系
十三日 年越終りかけ念系
十四日 小豆念系
十五日 多んま念系
十六日 草地内牛込美良善院念系
十七日 来寺念系
十八日 茶師念系
十九日 上野増上寺念系
二十日 紅葉山所成諸大念系
二十一日 浅州寺法花三念系
二十二日 浄雨入念系
二十三日 増上寺成諸大念系
二十四日 浄土宗祖降田光太郎念系

二月

六日 目黒祐天寺千部
八日 釈尊念系
同日 浅州幸徳寺千部十七日
十一日 本妻念系寺千部廿三日
十三日 小杉善念系寺中祀姫自守祀
十五日 杉森念系念系念系
十七日 紅葉山所成日光念系
十九日 上野成徳大念系
廿一日 増上寺成徳大念系
廿三日 當月 月末申入形草蒲方重立
○五月
五日 端午念系念系念系
八日 目黒大念系念系念系
十一日 上野成徳大念系念系
十三日 目黒念系念系念系
十五日 目黒念系念系念系
十八日 揚子念系念系念系
廿一日 白念系念系念系
廿三日 不動念系念系念系
○六月
朔日 氷室山所成氷室念系
二日 富士念系念系念系
四日 谷中念系念系念系
六日 天王念系念系念系
八日 天王念系念系念系
十日 浅州念系念系念系
十二日 浅州念系念系念系
○九月
朔日 今日念系念系念系
九日 重陽念系念系念系
十一日 今日念系念系念系
十三日 三田念系念系念系
十五日 小石川念系念系念系
十七日 芝神念系念系念系
十九日 湯念系念系念系
廿一日 浅川念系念系念系
廿三日 神田念系念系念系
廿五日 牛念系念系念系
廿七日 牛念系念系念系
廿九日 麻布念系念系念系
三十日 紅葉山念系念系念系
○十月
二日 上野念系念系念系
四日 大師念系念系念系
六日 今日念系念系念系
八日 今日念系念系念系
十日 今日念系念系念系
十二日 今日念系念系念系
十四日 今日念系念系念系
十六日 今日念系念系念系
十八日 今日念系念系念系
二十日 今日念系念系念系







初卯日 龜井戸妙儀系指

二月

朔日 日光御鏡頂戴上祀一山神祀

二日 灸さる。越後信濃冬祭公物

初午 江戸中いあり祭

八日 とかこゝろ祭 毎子目かこを立

十日 湯治天神まつり 餅を式子死

十一日 祓りん祭

十五日 かつし平川天神首等心祭り

廿日 龜井戸天神花まつり 此神まつり

廿五日 聖堂釈云有之春秋二夜

廿九日 孔子の口系まつり

彼岸 六阿の九品仏まつり

三月

朔日 十間店尾張丁其外むる市立

三日 上巳の夜修り 魚川 沼川 汐干

五日 守公く出かまつり

八日 彰考の念仏院中お姫の法會

十日 中山法花寺千部十七日を

十三日 芝鹿渡雨社か、年系礼

廿日 角田川梅若大念仏

廿五日 浅草第六天祭

卅日 深川を光院中お姫の法會

十日 下谷廣徳まつりあり祭

廿日 浅洲三社権現まつりあり祭

廿五日 同家礼及徳まつりありまつり

卅日 みの市まつり

卅日 池上まつり 千部 廿七日まつり

十日 天王小舟町十三日四々

十一日 増上寺清成徳大客の系指

十二日 龜戸香取社まつり

十三日 山王祭 神恩まつりあり年

十四日 氷川祭 山王まつりあり

十五日 浅洲まつりありありのまつり

十六日 芝浦まつりありありの酒まつり

十七日 七か祥のまつりあり

十八日 四ツ谷天王祭

廿日 上野清成徳大名の系指

廿二日 芝浦まつりありありのまつり

廿五日 龜戸天神まつりありありのまつり

廿八日 大山石坊七月盆中まつりあり

卅日 浅洲寺花まつり

卅日 佃島住吉まつりありありの神明まつり

七月

朔日 今月廿日とあるまつりあり

四日 佃島まつりありありのまつり

七日 七夕まつりありありのまつり

十日 立花真徳まつりありありのまつり

十三日 四万六千日浅洲其外観音

廿日 佃島まつりありありのまつり

廿三日 王子権現祭法師武者まつりあり

廿五日 中元まつりありありのまつり

卅日 目黒聖王まつりありありのまつり

卅日 小塚まつりありありのまつり

十六日 芝浦まつりありありのまつり

廿六日 芝浦まつりありありのまつり

卅日 浅洲まつりありありのまつり

十六日 約法まつりありあり

廿日 多岐まつりありあり

卅日 江戸三芝居まつりありあり

十一月

朔日 三芝居まつりありあり

八日 からやのまつりありあり

十五日 聖王まつりありありのまつり

廿二日 向宗まつりありありのまつり

廿四日 大師まつりありありのまつり

廿五日 因幡まつりありありのまつり

卅日 酒の日のまつりありあり

尚月 越後信濃冬まつりありあり

十二月

朔日 今月廿日の候まつりありあり

八日 今月廿日の候まつりありあり

十三日 今月廿日の候まつりありあり

十七日 今月廿日の候まつりありあり

廿日 今月廿日の候まつりありあり

廿三日 今月廿日の候まつりありあり

廿五日 今月廿日の候まつりありあり

卅日 今月廿日の候まつりありあり

卅日 今月廿日の候まつりありあり

卅日 今月廿日の候まつりありあり

卅日 今月廿日の候まつりありあり

卅日 今月廿日の候まつりありあり

卅日 今月廿日の候まつりありあり

卅日 今月廿日の候まつりありあり

卅日 今月廿日の候まつりありあり

卅日 今月廿日の候まつりありあり









卯日 日光御鏡頂戴上祀一山神祀  
二日 灸す。越後信濃又兼公命  
初午 江戸中いなり寺  
八日 湯治天神を候と式す  
十日 湯治天神を候と式す  
十一日 湯治天神を候と式す  
十二日 湯治天神を候と式す  
十三日 湯治天神を候と式す  
十四日 湯治天神を候と式す  
十五日 湯治天神を候と式す  
十六日 湯治天神を候と式す  
十七日 湯治天神を候と式す  
十八日 湯治天神を候と式す  
十九日 湯治天神を候と式す  
二十日 湯治天神を候と式す

三月  
朔日 上向店尾張丁其外む市立  
三日 上向店尾張丁其外む市立  
五日 上向店尾張丁其外む市立  
八日 上向店尾張丁其外む市立  
十日 上向店尾張丁其外む市立  
十二日 上向店尾張丁其外む市立  
十五日 上向店尾張丁其外む市立  
十八日 上向店尾張丁其外む市立  
二十日 上向店尾張丁其外む市立

四月  
朔日 更衣今身五月留と給着  
同日 更衣今身五月留と給着  
三日 更衣今身五月留と給着  
五日 更衣今身五月留と給着  
八日 更衣今身五月留と給着  
十日 更衣今身五月留と給着  
十二日 更衣今身五月留と給着  
十五日 更衣今身五月留と給着  
十八日 更衣今身五月留と給着  
二十日 更衣今身五月留と給着

十日 天王小町町士百回  
十一日 増上寺淨成港本倉の系信  
十二日 龍戸香取社まつり  
十三日 山王山神神恩社まつり  
十四日 氷川山王まつり  
十五日 浅野成法大僧の法要  
十六日 浅野成法大僧の法要  
十七日 浅野成法大僧の法要  
十八日 浅野成法大僧の法要  
十九日 浅野成法大僧の法要  
二十日 浅野成法大僧の法要

七月  
朔日 今身此日とるんちとるんち  
四日 今身此日とるんちとるんち  
七日 今身此日とるんちとるんち  
十日 今身此日とるんちとるんち  
十三日 今身此日とるんちとるんち  
十六日 今身此日とるんちとるんち  
十九日 今身此日とるんちとるんち  
二十日 今身此日とるんちとるんち

八月  
朔日 今身此日とるんちとるんち  
三日 今身此日とるんちとるんち  
五日 今身此日とるんちとるんち  
八日 今身此日とるんちとるんち  
十一日 今身此日とるんちとるんち  
十四日 今身此日とるんちとるんち  
十七日 今身此日とるんちとるんち  
二十日 今身此日とるんちとるんち

十月  
朔日 三之居の居  
三日 三之居の居  
五日 三之居の居  
八日 三之居の居  
十一日 三之居の居  
十四日 三之居の居  
十七日 三之居の居  
二十日 三之居の居

十一月  
朔日 今身此日とるんちとるんち  
三日 今身此日とるんちとるんち  
五日 今身此日とるんちとるんち  
八日 今身此日とるんちとるんち  
十一日 今身此日とるんちとるんち  
十四日 今身此日とるんちとるんち  
十七日 今身此日とるんちとるんち  
二十日 今身此日とるんちとるんち

十二月  
朔日 今身此日とるんちとるんち  
三日 今身此日とるんちとるんち  
五日 今身此日とるんちとるんち  
八日 今身此日とるんちとるんち  
十一日 今身此日とるんちとるんち  
十四日 今身此日とるんちとるんち  
十七日 今身此日とるんちとるんち  
二十日 今身此日とるんちとるんち



### 家傳順氣散

血のろの妙薬男女の痛を治すに最良なり  
一、身一層、後腹は臍の入り、用ひて、卒に、あり、丹子、小、極、安、散、之、  
い、ち、身、一、層、後、腹、は、臍、の、入、り、用、ひ、て、卒、に、あり、丹、子、小、極、安、散、之、  
臍、の、入、り、用、ひ、て、卒、に、あり、丹、子、小、極、安、散、之、  
臍、の、入、り、用、ひ、て、卒、に、あり、丹、子、小、極、安、散、之、  
臍、の、入、り、用、ひ、て、卒、に、あり、丹、子、小、極、安、散、之、  
臍、の、入、り、用、ひ、て、卒、に、あり、丹、子、小、極、安、散、之、  
臍、の、入、り、用、ひ、て、卒、に、あり、丹、子、小、極、安、散、之、  
臍、の、入、り、用、ひ、て、卒、に、あり、丹、子、小、極、安、散、之、  
臍、の、入、り、用、ひ、て、卒、に、あり、丹、子、小、極、安、散、之、  
臍、の、入、り、用、ひ、て、卒、に、あり、丹、子、小、極、安、散、之、

### 八參長壽圓

煉茶、第一玉膳を補ひ精氣成す、留飲を治す  
中、に、は、り、腹、中、に、ど、う、の、氣、の、よ、く、成、上、り、  
中、に、は、り、腹、中、に、ど、う、の、氣、の、よ、く、成、上、り、  
中、に、は、り、腹、中、に、ど、う、の、氣、の、よ、く、成、上、り、  
中、に、は、り、腹、中、に、ど、う、の、氣、の、よ、く、成、上、り、  
中、に、は、り、腹、中、に、ど、う、の、氣、の、よ、く、成、上、り、  
中、に、は、り、腹、中、に、ど、う、の、氣、の、よ、く、成、上、り、  
中、に、は、り、腹、中、に、ど、う、の、氣、の、よ、く、成、上、り、  
中、に、は、り、腹、中、に、ど、う、の、氣、の、よ、く、成、上、り、  
中、に、は、り、腹、中、に、ど、う、の、氣、の、よ、く、成、上、り、  
中、に、は、り、腹、中、に、ど、う、の、氣、の、よ、く、成、上、り、

### 本家調合所

書物 江戸日本橋南壹丁目 須原屋茂兵衛  
薬種 江戸日本橋南壹丁目 須原屋茂兵衛  
須原屋茂兵衛  
千鍾房發兌

慶應四辰年正月 増補再刻 東都書林