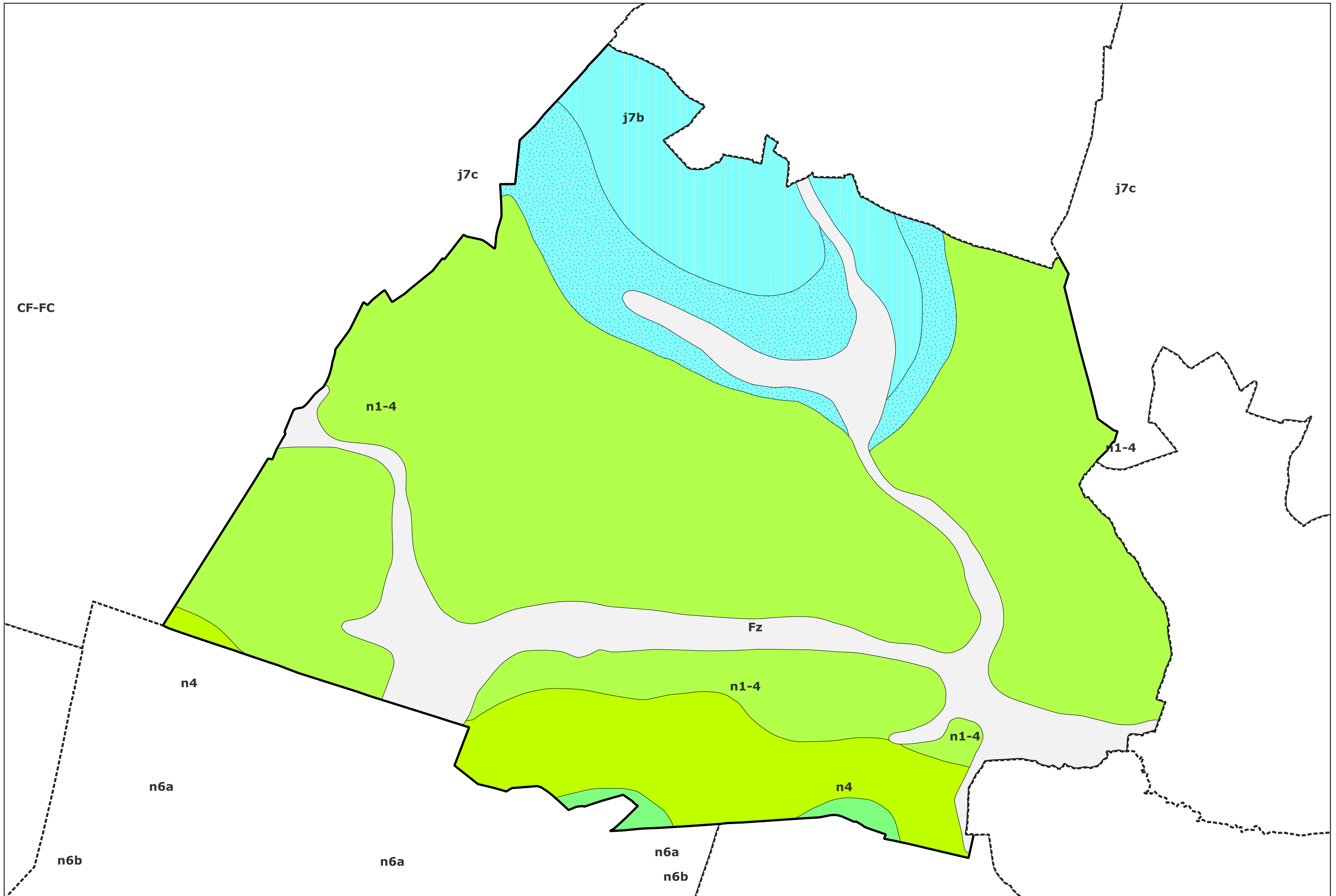
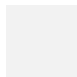



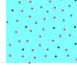



Carte géologique des sols de la commune de Blacourt



Légende de la carte géologique de la commune de Blacourt

-  Fz, Alluvions récentes : argiles et limons, parfois tourbeux - 2
-  n6a, Sables argileux à glauconie ("Sables verts") (Albien inférieur) - 89
-  n4, Argiles plastiques versicolores ("Argiles panachées") (Barrémien) - 90
-  n1-4, Sables, argiles et fins lits de lignite (faciès "Wealdien") (Néocomien-Barrémien) - 91
-  j7c, Argiles brunes et sables ocres à plaquettes gréseuses à trigonies (Tithonien-"Portlandien"- supérieur) - 92
-  j7b, Argiles, marno-calcaires, grès, sables et lumachelles à exogyres (Tithonien-"Portlandien"- moyen) - 93