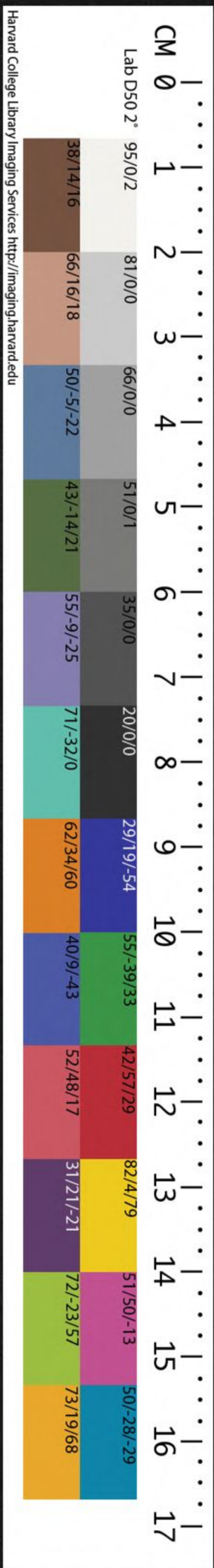
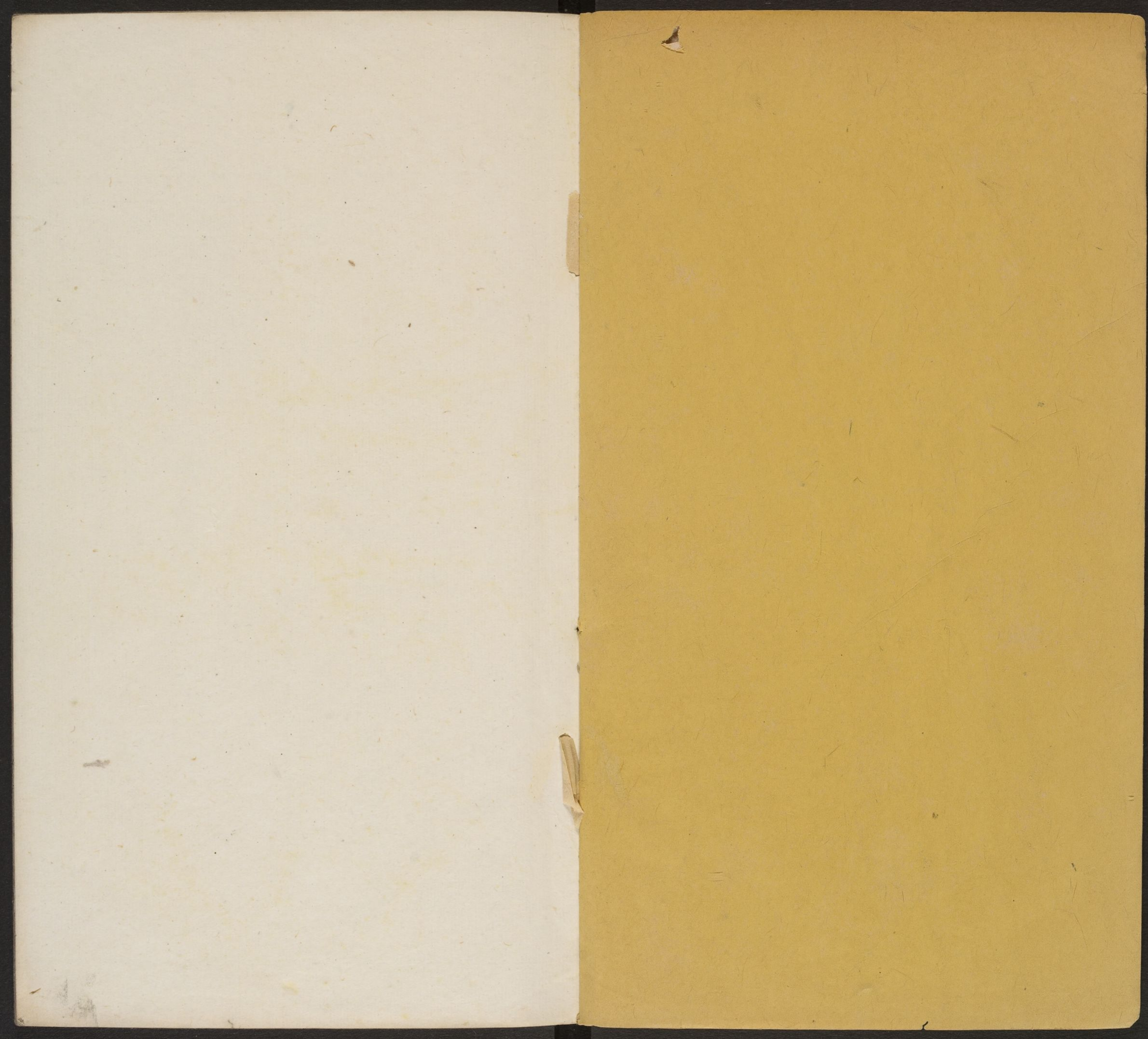


T. 6416/2133 (2)

CHINESE - JAPANESE LIBRARY
HARVARD - YENCHING INSTITUTE
AT HARVARD UNIVERSITY

JAN 8 1965





古今印則

國朝名印



古書印

古今印則
國朝名印
古書印

古今印則

國朝名印



壽穀堂印

梁谿程 遠彥明摹選
樵李項夢原希憲校正





香雪



繞屋峰巒三十六



長嘯臺



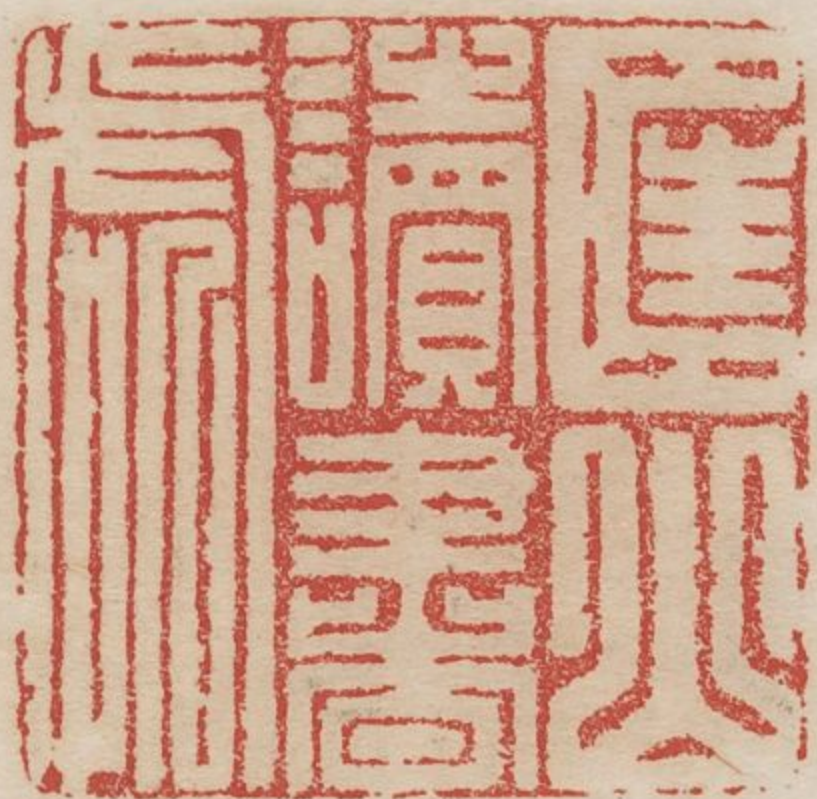
浩歌亭



不二菴



子宣



匡山讀書處



好讀書學擊劔



墨妙齋



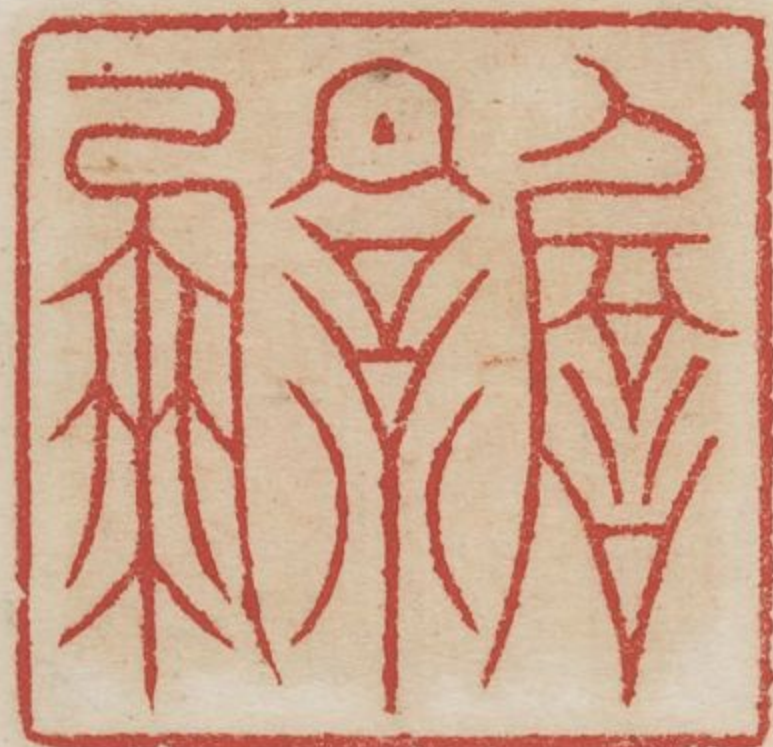
曲江觀濤



家於嵩行河洛之間



采芳洲兮杜若



鴻寶齋



詹景鳳



寄暢園



師吉



五湖漁隱



焚黎齋



自遠齋



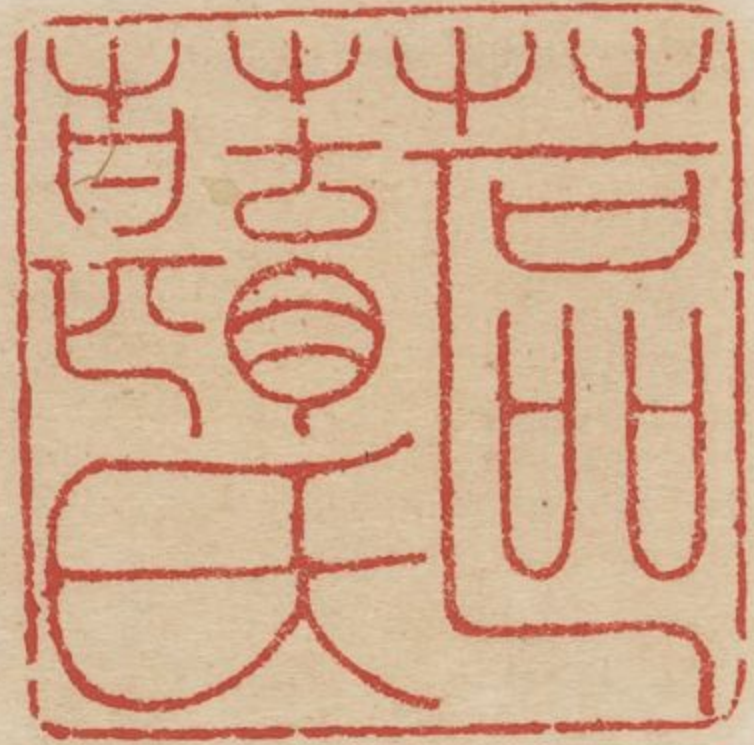
搔首問青天



枕流漱石



守中



藍蔭氏



文仲父



晉府書畫之印



皂藻閣印



金粟齋



蜨菴



寶華樓



鳳凰臺客



歸雲洞



春水船



家在黃山白岳之間



尊生館



玄賞齋圖書記



螺菴

名中

六



康樂園主人



蘭雪堂



赤玉馬



孤嘯臺人



石廬



俠氣莫教無



乾坤落布袍寬



捧雲樓



白門居士

雲間岳生徐嶷

梁谿太清秦竣同選校

古今印則

國朝名印

梁谿程

遠彥明摹選

攜李項夢原希憲校正

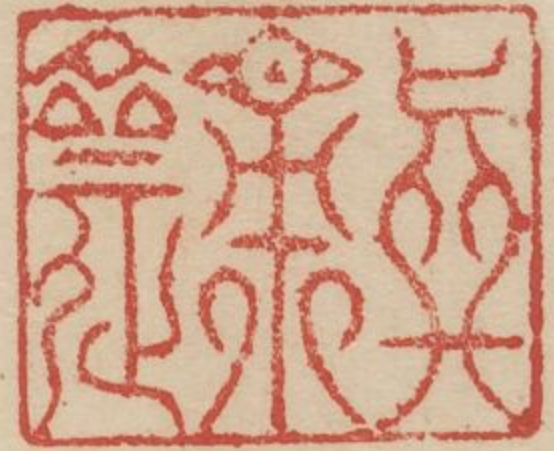
子孫壽祿



素業堂



齊世家



真率齋



頻伽室



放情丘壑



小竹林中人



靈鷲鳥菴



樂琴書以自適



松岳居士



雪堂



東臯草堂



人外之游



拍浮酒池中



泊如齋



博士祭酒



元明氏



江城漫士



寶硯齋



一丘一壑



竹西亭長



醉吟軒



叢樹軒



雕蟲館



玉屑堂



家祚



永赫



西林社長



海上安生



金粟齋



滌硯亭



以酒為名



努力為之



壽承氏



交蘆館



五岳游人



七堪齋



水月窩

名印

四



芝房



鷗侶



鳳鳴



縹囊



逸民



若下賣漿者



季布



繡佛齋



痛飲讀離騷



金粟如來



百花潭水人家



一畝宮



綠雪軒



香鼎齋



蕉螟寄



巖居川觀



赤壁吹簫客



佛弟子



斐几齋



情癡



仙彘



卯君



孫允執



青蓮社



和風亭



書帶草州堂



須彌



平林館印



有斐齋



冰瑞堂印



髯頭陀



彫虫小能



松下清齋



我本楚狂人



用卿



永祉堂



八咏



攀龍



嬾禪居士



鍊研齋



心遠地自偏



琳琅館



在家出家



大函山人



方外司馬



學歐舫



思恒



鳳洲



一咲而已



耕研齋



隱凡齋



水明菴



黎館



心空及第歸



嬾癖



奇石軒



癡絕



玄亨室印



綠陰亭



鵬霄



象玄父



大歡喜亭



雲舉



如三處



且快齋



仲和



卧雪齋



澹然居士



飛雲閣



君實



文欽之印



方外髮僧



樂只堂



一室自娛



小山隱



肇錫余以嘉名



梅花屋



東山塾人



山鄉音齋



雀徑



五臺山人



文氏壽承



弟子都養



書淫茶癖



祿之



樂曠多奇情



玄修



斗源



震維



髮僧



懷芳閣



五峯山人



汝修



桑梓里



清磬齋



永弼



孔加



丁雲鵬

廣陵友弟梁袞千秋甫同校選於宛委堂

同邑友弟俞亶儒弟昌甫同校選并書

何之瀚刻

