

市内ニ於ケル

種別	工場數	職						
		十六歳以上			十六歳			
		男	女	計	男	女	計	
染織工場	製絲業	1	2	2	4	—	—	
	紡績業	1	150	620	770	10	30	
	織物業	9	40	48	88	4	1	
	織物業	15	39	13	52	—	—	
	織物業	13	56	119	175	10	15	
	染色、整理其他ノ業	168	848	110	958	57	5	
	加工物、編物業	62	272	248	520	13	28	
	雜業	2	11	8	19	—	—	
	計	271	1,418	1,163	2,583	104	79	
	機械工場	機械製造業	302	4,706	15	4,721	115	1
船舶、車輛製造業		133	1,713	40	1,753	36	1	
器具製造業		280	3,049	298	3,347	176	39	
金屬品製造業		453	3,621	244	3,865	240	10	
雜業		22	235	2	237	5	5	
計		1,190	13,324	599	13,923	572	56	
化學工場		窯業	66	1,014	110	1,124	213	40
		紙器製造業	7	30	33	63	1	2
		漆及毛皮精製業	3	9	—	9	2	—
		製革及毛皮製造業	9	27	16	43	—	3
	發火物製造業	—	—	—	—	—	—	
	製油、製蠟業	2	3	—	3	—	—	
	製藥業	21	117	182	299	—	47	
	護謨製造業	21	613	320	933	34	25	
	セルロイド製造業	9	25	3	28	—	—	
	化粧料品製造業	5	35	139	174	—	26	
化學工場	化粧料品製造業	14	95	52	147	1	10	
	蠟燭製造業	5	44	6	50	1	1	
	染料製造業	7	38	2	40	—	—	
	塗料製造業	1	4	4	8	—	—	
	人造肥料製造業	13	53	16	69	—	3	
	計	182	2,107	883	2,990	251	157	

工場生産種別 (1) 大正十二年

工場種別	工			其ノ他ノ從業者			一箇年 生産價額
	未滿計	合計		男	女	計	
		男	女				
—	—	2	2	4	—	—	1,600
40	160	650	810	—	—	—	2,640,000
5	41	49	93	—	—	—	319,738
—	39	13	52	2	—	2	189,716
25	66	134	200	4	1	5	474,560
62	905	115	1,020	77	3	80	1,879,212
51	295	276	571	4	2	6	1,751,463
—	11	8	19	—	—	—	10,550
183	1,522	1,247	2,769	87	6	93	7,266,839
116	4,821	16	4,837	80	3	83	23,620,623
37	1,749	41	1,790	279	7	286	6,933,574
215	3,225	337	3,562	187	16	203	10,682,185
250	3,861	254	4,115	82	2	84	14,915,451
10	240	7	247	4	—	4	1,195,861
628	13,896	655	14,551	632	28	660	57,347,694
252	1,226	150	1,376	6	5	11	3,555,897
3	31	35	66	—	—	—	106,375
2	11	—	11	—	—	—	48,400
3	27	19	46	2	—	2	30,840
—	—	—	—	—	—	—	—
—	3	—	3	—	—	—	38,659
47	117	229	346	11	—	11	3,243,310
59	647	345	992	2	—	2	2,205,151
—	25	3	28	1	—	1	38,004
26	35	165	200	14	6	20	1,652,496
11	96	62	158	2	1	3	1,744,106
2	45	7	52	2	—	2	8,7373
—	38	2	40	—	—	—	930,682
—	4	4	8	—	—	—	165,272
3	53	19	72	3	—	3	144,524
403	2,358	1,040	3,398	43	12	55	14,731,089

市内 = 於 々 々

種 別	工場数	職					
		十六歳以上			十六歳		
		男	女	計	男	女	
飲食物工場	業業業	18	339	25	364	4	—
	造糖茶製粉	2	8	—	8	—	—
	業業業	1,118	859	11	870	67	—
	業業業	2	10	—	10	—	—
	業業業	16	45	8	53	3	—
	業業業	305	1,281	471	1,752	94	152
	業業業	5	29	24	53	—	—
	業業業	1	—	—	—	—	—
	業業業	43	124	2	126	16	1
	業業業	396	365	43	408	29	8
計	1,906	3,030	584	3,644	213	161	
雜工場	業業業	399	8,238	1,335	9,573	865	534
	業業業	46	523	191	714	43	26
	業業業	104	1,065	—	1,065	14	—
	業業業	114	639	2	641	70	—
	業業業	4	8	—	18	1	—
	業業業	4	8	2	1	—	—
	業業業	2	2	3	5	—	—
	業業業	21	120	1	121	10	—
	業業業	188	837	445	1,282	61	37
	計	832	11,450	1,979	13,429	1,034	577
特別工場	業業業	19	158	—	158	—	—
	業業業	1	285	5	290	—	—
	業業業	7	24	2	26	—	—
	計	27	467	7	474	—	—
合 計	4,458	31,826	5,220	37,046	2,204	1,050	

工場生産種別 (2)

大正十二年

未計	工 計			其ノ他ノ從業者			一箇年 生産價額
	計	合 計		計	計		
		男	女		男	女	
4	343	25	368	12	3	15	7,253,560
—	8	—	8	—	—	—	10,784
—	—	—	—	—	—	—	—
67	926	11	937	122	2	124	13,795,724
—	10	—	10	—	—	—	42,660
3	48	8	56	6	2	8	113,948
246	1,375	623	1,998	151	21	172	10,339,809
—	29	24	53	—	—	—	315,402
—	—	—	—	4	—	4	5,000
17	140	3	143	6	—	6	737,194
37	394	51	445	72	16	88	1,094,797
374	3,273	745	4,018	373	44	417	33,703,878
1,399	9,103	1,869	10,972	328	59	387	43,837,049
69	566	217	783	6	2	8	2,205,840
14	1,079	—	1,079	20	—	20	13,072,190
70	709	2	711	15	—	15	2,144,397
1	19	—	19	1	—	1	72,800
—	8	2	10	—	—	—	20,335
—	2	3	5	—	—	—	9,800
10	13	1	131	4	—	4	252,452
98	898	482	1,380	28	12	40	4,409,246
1,661	12,514	2,576	15,090	402	63	465	66,024,103
—	158	—	158	—	—	—	—
—	285	5	290	—	—	—	6,213,442
—	24	2	26	—	—	—	219,933
—	467	7	474	—	—	—	6,433,375
3,254	34,030	6,210	40,300	1,527	156	1,693	185,511,984

牧畜及水産業

家畜及家禽 —— 大正十二年末現在本市内ニ於ケル家畜ノ飼養數ハ牛九十六頭、馬千九十七頭（陸軍ノ軍馬及其ノ他中央官廳所有ノモノハ含マス）ニシテ山羊ハ三頭トス、而シテ同年末ニ於ケル家禽ノ飼養戶數ハ千九百五戸ニシテ内鶏ノ飼養戶數ハ千八百八十一戸、成禽及雛一萬六千三百四羽、此ノ價額二萬七千六百九十三圓ナリ、尙鷺ハ飼養戶數十八戸、六十八羽、七面鳥ハ六戸六十二羽トス、

水産業者 —— 本市ニ於ケル大正十二年末現在ノ水産業者ハ業主九百五十七人、被用者千九百十七人、計二千八百七十四人ニシテ内業主ニ就テ其ノ種別ヲ觀ルニ漁撈ヲ本業トスル者五百二十六人、副業トスル者六十二人、養殖ヲ本業トスルモノ百十九人、副業トスルモノ百二十四人ニシテ水産製造業ヲ本業トスルモノ八十二人、副業トスル者四十四人トス、而シテ更ニ漁獲物ニ就テ觀ルニ東京灣及近海漁獲船數ハ大正十二年末現在ニ於テ五百四十七艘ニシテ内動力ヲ有スルモノ二十六艘トス、漁獲物ハ魚類十九萬三千百五十貫、七十三萬四千三百十二圓、甲介類五十萬七千八百二十七貫、九萬六千三百六十七圓、其ノ他ノ水産動物類三千九百五十貫、此ノ價額三千九百五十圓、藻類五十一萬一千三百五十貫、四十二萬七千五百圓、合計百二十一萬六千二百七十七貫、此ノ價額百二十六萬一千六百七十九圓トス、又水産養殖ニ於テハ養殖場數二十五

箇所、其ノ面積九萬八千四百一坪、收穫高五十一萬一千百七十七圓ニシテ其ノ主ナルモノハ海苔ノ四十二萬五千八百五十貫此ノ價額四十六萬六千三百五十圓（前記魚獲物藻類中ニ含マル）トス、而シテ大正十二年十一月ヨリ同十三年四月ニ至ル一期間ニ於ケル淺草乾海苔ノ生産額ハ二百三萬六千三百二帖、此ノ價額五十萬九千七十五圓ニシテ其ノ一帖ノ平均單價ハ二十五錢ニ當ル、

第一〇編 會社

會社 —— 大正十二年末市内ニ於ケル會社ハ本店二千四百四十一社、支店四百九十一社トシ、之ヲ組織別ニスレハ株式會社本店千七百七十五社、支店四百三十一社、合資會社本店六百八十九社、支店三十二社、合名會社本店二百六十八社、支店二十八社、相互會社本店七社、株式合資會社本店二社トス更ニ之ヲ營業別ニ就テ觀ルニ商業會社最モ多ク本店千七百七十四社、支店四百十四社トシ之ニ次クハ工業會社ニシテ本店七百九十二社、支店六十二社次ハ交通業會社ニシテ本店八十九社、支店十二社、鑛業會社ハ本店四十九社、支店二社、最モ尠キハ農業會社ニシテ本店三十一社、支店一社トシ其ノ他ノ會社ハ本店六社トス

會 社

區 名	株 式		合 資		
	本 店	支 店	本 店	支 店	
麴 神 日 京 芝 麻 赤 四 牛 小 本 下 淺 本 深	271	95	29	1	
	△ 1				
	99	33	115	4	
	199	97	51	8	
	224	46	85	4	
	75	21	70	2	
	26	7	42	1	
	15				
	△ 1	9	12	—	
	13	14	30	1	
	16	15	14	2	
	44	11	30	2	
	2	17	27	1	
	26	13	18	2	
	8	20	10	—	
78	18	74	3		
54	15	82	1		
合 計	1175 △ 2	431	693	32	
大正 11	1,343	343	998	23	
10	1,563	502	890	25	
9	1,473	420	916	18	
8	1,336	352	932	18	
7	1,335	185	1,079	29	
6	913	297	994	39	
5	712	296	940	50	
4	664	271	842	45	
3	497	57	797	33	
2	445	44	659	33	
1	336	39	655	29	

△ 株式合資會社ヲ示ス

數

大正十二年十二月三十一日

合 名		相 互		合 計	
本 店	支 店	本 店	支 店	本 店	支 店
14	—	2	—	316	96
45	6	—	—	△ 1	43
38	9	—	—	257	114
35	2	5	—	283	52
11	2	—	—	349	25
9	—	—	—	156	25
4	—	—	—	77	8
5	1	—	—	31	9
5	1	—	—	△ 1	16
14	—	—	—	48	18
11	3	—	—	35	13
8	2	—	—	88	21
7	—	—	—	65	17
47	1	—	—	52	20
15	1	—	—	25	22
				199	17
				15	
268	28	7	—	2,139	491
				△ 2	
353	31	2	—	2,698	397
320	28	5	—	2,784	555
302	29	6	—	2,697	467
344	38	6	—	2,643	408
356	45	6	—	2,826	259
295	60	6	2	2,208	398
280	58	6	2	1,938	406
245	52	6	—	1,757	363
225	37	6	—	1,555	130
215	32	6	—	1,325	103
222	31	5	—	1,268	99

會社資本金階級別 ——大正十二年末ニ於ケル二千百四十一社ノ資本總額ハ四十九億六千五百八十二萬一千八百三十圓ニシテ拂込若クハ出資額三十二億九千三百九十三萬九千七百九十八圓トナス

而シテ階級別ヲ見ルニ公稱資本金百萬圓未滿ノ會社ハ千五百

會社資本金

資本金別	利益會社	缺損會社	資 本	
			總 額	
一萬圓未滿	○ 41 ○ 148	112	1,197,945	
一萬圓以上 五萬圓未滿	○ 83 ○ 134	155	7,603,365	
五萬圓以上 十萬圓未滿	○ 35 ○ 53 △ 1	123	△	12,182,100 50,000
十萬圓以上 五十萬圓未滿	○ 164 ○ 83 × 4	219	×	86,190,720 1,230,000
五十萬圓以上 百萬圓未滿	○ 67 ○ 29 △ 1 × 3	113	△ ×	112,561,000 550,000 1,500,000

七十三社ニシテ百萬圓以上ハ五百六十八社トス今五年前即チ大正八年ノ事實ト比スルニ當時五千萬圓以上ノ會社ハ僅カ十二社ニ過キサリシカ大正十二年末ニハ二十四社ヲ數ヘ千萬圓以上五千萬圓未滿ハ三十二社ヲ、五百萬以上千萬圓未滿ハ二十一社ヲ、二百萬圓以上五百萬圓未滿二十社ヲ増加シタリ、

階級別 (1) 大正十二年十二月三十一日

金	諸積立金	最近一ヶ年利益金
拂込又ハ出資額		
1,158,800	49,624	(-) 74,206 564,551
7,153,247	358,574	(-) 309,724 3,015,794
10,597,925	1,262,384	(-) 367,605 5,466,877
△ 50,000	△ 1,700	△ (-) △ 2,724
60,002,870	76,943,465	(-) 4,674,066 18,388,234
× 357,500	× 65,058,095	× 934,533
64,243,517	25,764,649	(-) 4,987,690 17,170,216
△ 220,000	△ 36,016	△ 7,695
× 1,000,000	× 9,817,946	× 179,498 (-) × 120,920

會社資本金

資本金別	利益會社	缺損會社	資本金	
			總額	額
百萬圓以上 二百萬圓未滿	○ 116 18	9	52,470,000	
二百萬圓以上 五百萬圓未滿	○ 74 9	55	350,190,000	
五百萬圓以上 千萬圓未滿	○ 4 1	22	445,650,000	
千萬圓以上 五千萬圓未滿	○ 70 6	17	1,544,552,500	
五千萬圓以上	○ 23 1	—	2,149,894,200	
合計	○ 721 △ 496 × 2 × 7	915	4,962,491,800 600,000 2,730,000	

(-)ハ缺損金ヲ示シ×ハ相互會社△ハ株式合資會社ヲ示ス而シテ

新設及解散會社——大正十二年中市内ニ新設サレシモノ及市外ヨリ轉入セシ會社本店數千三十二社此資本總額二億一千百四十一萬八千百十四圓ニシテ、内轉入セシモノ四十五社資本金千九百二十四萬五千五百圓トス、而シテ同年中解散シタル

階級別 (2) 大正十二年十二月三十一日

金	諸積立金	最近一ヶ年利益金
拵込又ハ出資額		
149,847,875	136,179,299	(-) 12,561,741 24,236,121
217,196,835	131,256,368	(-) 25,157,392 40,082,646
244,361,370	38,811,745	(-) 17,442,412 10,804,163
1,034,746,025	230,746,894	(-) 103,966,853 40,146,025
1,503,003,834	516,609,872	215,514,887
3,292,312,298	1,157,982,884	(-) 385,056,576 159,874,627
△ 270,000	△ 37,716	△ 7,695
× 1,357,500	× 74,876,041	(-) △ 2,724 × 1,114,036 (-) × 120,920

ハ書類燒失ノタメ損益計算未了ノモノナリ

モノ四百三十一社、内轉出十八社トス

新設轉入、轉出、解散會社 大正十二年中

種別	新設		轉入		轉出	解散
	社數	資本金	社數	資本金	社數	社數
株式	172	175,760,900	36	18,988,000	10	122
合資	684	13,351,788	6	187,500	7	218
合名	131	3,059,926	3	70,000	1	73
計	987	192,172,614	45	19,245,500	18	413
大正 11	1,376	312,293,674	55	19,199,100	10	512
10	1,363	339,822,495	38	106,549,750	27	542
9	1,674	1,015,982,640	35	31,736,500	58	698
8	1,658	813,269,505	20	11,105,000	38	466
7	1,166	479,626,700	24	9,193,400	11	277
6	776	430,052,540	?	?	?	255

第一編 銀行及金融

銀行——大正十二年末現在ニ於テ、本市内ニ本店ヲ有スル特別銀行ハ、日本銀行、日本勸業銀行、日本興業銀行、東京府農工銀行ノ四行ニシテ普通銀行七十七行、貯蓄銀行十九行、計百行トシ、支店數ハ本市内ニ本店ヲ有スルモノ二百十五行、市内ニ本店ヲ有セサルモノ五十四行、本支店合計三百六十九行トス、而シテ貯蓄銀行ニ就テハ大正十年四月貯蓄銀行改正公布サレシ結果制限ヲ加ヘラレ從來ノ如ク普通銀行ヲ

兼ズル能ハサルニ至リシ爲普通銀行ニ變更又ハ合併シタルモノ多シ、今改正ノ大要ヲ述ブレハ貯蓄銀行條例ハ明治二十三年ニ制定サレ數度ノ改正ヲ經、漸次其ノ特色ヲ失ヒ普通銀行ヲ兼營スルヲ得、業務ノ範圍及資金ノ運用ニ關シ何等ノ制限ナキニ至リシ爲、種々ノ弊害ヲ生シ殊ニ歐洲大戰後財界ニ動搖ヲ來タシ破綻スルモノ續出シ、預金者ニ損害ヲ及ホシタルコト尠カラサシヲ以テ、政府ハ第四十四議會ノ協賛ヲ經テ大正十年四月新ニ貯蓄銀行法ヲ公布シ、從來ノ貯蓄銀行條例ハ本法施行日、即大正十一年一月一日新法實施ノ日ヨリ之ヲ廢止スルコトトナリ、而シテ新法ノ舊法ニ比シ著シク相違セル點ヲ掲クレハ「主務大臣ノ認可ヲ免許ニ改ムルト共ニ資本金三萬圓以上ヲ五十萬圓以上ト爲シタルコト」「貯蓄銀行ハ普通銀行ノ兼營ヲ禁止シ小切手ノ使用ヲ禁シタルコト」「業務ノ範圍ヲ明確ニ限定シタルコト」「預金ニ對スル供託金ヲ預金總額ノ四分ノ一ヨリ三分ノ一ニ高メタルコト」「資金運用ノ方法ヲ限定スルト共ニ貯蓄銀行ノ所有又ハ擔保トシテ受入ルル一會社ノ株式數量一人ニ對スル貸付金額、一銀行ニ對スル預金及其ノ銀行ノ引受タル手形ノ買入高ニ就キ制限ヲ加ヘタルコト」以上ノ五點トス、而シテ本店百行ノ公稱資本金總額ハ特別銀行二億千百萬圓、普通銀行六億四千六百四十萬九千圓、貯蓄銀行千八百三十二萬千圓、合計八億七千五百七十三萬圓ニシテ拂込總額五億七千六十九萬六十二圓トシ其ノ割合六五・

一五% = シテ未拂込三四・八五%トス、今拂込資本金 = 對スル
 其ノ益金ノ割合ヲ見ル = 普通銀行ハ二〇・九九%、貯蓄銀行ハ
 五〇・五五%、特別銀行二一・八四% = シテ以上合計シタルモ
 ノノ割合ハ二一・七五%トス、尙之ヲ資本金階級別 就テ其ノ
 拂込 = 對スル益金ノ割合ヲ述フレハ百萬圓以上五百萬圓未滿
 二四・〇〇%ヲ最高トシ次テ五千萬圓以上二三・六一%千萬圓

銀行資本

資本金	行數	資本金		積立金	利益金
		總額	拂込若クハ出資金		
十萬圓未滿	5	209,000	186,500	41,470	776 (-)52,441
十萬圓以上 五十萬圓未滿	20	3,126,000	2,225,000	1,156,615	255,333 (-)216,691
五十萬圓以上 百萬圓未滿	16	9,010,000	5,497,500	1,772,622	582,038 (-)319,145
百萬圓以上 五百萬圓未滿	33	52,835,000	30,435,000	14,432,700	6,361,896 (-)275,189
五百萬圓以上 千萬圓未滿	10	53,300,000	27,362,500	5,357,613	2,722,366 (-)251,208
千萬圓以上 五千萬圓未滿	7	96,250,000	67,182,500	29,090,871	9,890,977
五千萬圓以上 特別銀行	5	450,000,000	275,675,000	171,099,295	56,436,948
特別銀行	4	211,000,000	162,126,062	102,004,250	29,798,865
合計		100,875,730,000	570,690,062	325,005,436	106,049,199 (-)1,114,674

備考 (一)ハ損失

以上五千萬圓未滿一八・八六%五百萬圓以上千萬圓未滿一一・
 六三%十萬圓以上五十萬圓未滿一一・五一%等トス然シテ缺
 損金 = 就テ述フレハ十萬圓未滿二二・三〇%五十萬圓以上百
 萬圓未滿四・九〇%ノ缺損ヲ見ル猶特別銀行 = 就テ見ル = 同
 割合二一・八四% = 比シ總平均益金ノ割合〇・一六%ノ低キヲ
 見ル

金階級別 (1)

大正十二年

前年ヨリ 繰越	計	益金分配				次期へ 繰越
		積立金	配當金	其ノ他	圓	
圓	圓	圓	圓	圓	圓	圓
9,925	8,737	2,050	3,750	—	2,937	
(-) 221,231	(-) 50,477	(-) 10,000			(-) 40,477	
(-) 3,658	(-) 409,020	121,532	120,832	62,077	(-) 119,984	
150,588	720,953	229,450	275,149	90,874	130,230	
(-) 440,620	(-) 748,092	(-) 7,500			(-) 745,342	
1,747,440	8,073,395	2,332,306	3,484,854	797,305	1,505,166	
(-) 710,808	(-) 239,248	(-) 41,789			(-) 243,695	
2,568,823	3,422,757	1,622,887	1,004,813	143,000	787,997	
(-) 8,654,679	(-) 240,791				(-) 376,731	
5,610,550	12,459,800	4,331,363	5,342,049	573,539	2,212,849	
	8,654,679	25,432,669	29,810,250	3,306,560	9,035,486	
	5,610,550	11,600,000	16,560,540	1,250,000	5,998,875	
19,674,044	125,595,704	45,672,257	56,602,237	6,223,355	19,793,524	
(-) 444,278	(-) 1,431,413	(-) 59,289			(-) 1,574,455	

銀行資本

資本金	行數	資本金		積立金	益 利益金
		總額	拂込若クハ出資金		
大正	11	100,627,504,750	451,143,525	241,851,163	94,386,142
"	10	119,739,070,000	474,881,352	226,140,389	96,689,376
"	9	121,703,565,000	444,633,325	183,587,896	106,449,271
"	8	123,549,325,100	363,355,415	132,652,906	86,765,028
"	7	127,365,325,100	253,131,845	114,641,226	44,921,598
"	6	123,325,650,100	218,225,039	101,398,614	35,633,451
"	5	134,302,535,100	207,454,069	93,756,345	27,516,834

(一) ハ缺損ヲ示ス

銀行益金分配ヲ示セハ下ノ如シ

銀行益金

年次	普通銀行			
	諸積立金へ	株主配當金へ	其ノ他	次期へ繰越
大正	11.9%	32.6%	3.5%	52.0%
"	18.7%	28.7%	4.3%	48.3%
"	24.0%	25.3%	4.6%	46.1%
"	26.4%	26.1%	4.5%	43.0%
"	43.1%	31.0%	11.5%	9.4%
"	50.4%	31.5%	5.5%	12.6%
"	37.9%	40.8%	5.1%	16.2%
"	40.2%	41.8%	5.1%	12.9%
"	—	—	—	—

備考 普通、貯蓄兩銀行ノ合併シタルモノアルヲ以テ益金ト益金

金階級別 (2) 大正十二年

前年ヨリ繰越	計	益金分配			
		積立金	配當金	其ノ他	次期へ繰越
15,369,489	109,755,631	43,225,580	45,959,919	5,305,684	15,264,448
16,889,515	113,528,891	42,436,454	46,279,747	6,948,417	17,864,273
10,502,637	116,951,908	53,486,318	40,651,093	6,510,178	16,304,319
9,566,675	96,331,703	38,935,238	37,055,660	9,561,735	10,779,070
19,129,830	64,051,428	16,538,249	21,651,625	2,878,680	22,982,874
15,892,810	51,526,261	12,014,963	17,792,554	2,811,520	18,907,224
14,323,039	41,839,873	7,836,353	16,487,481	1,857,460	15,658,579

分配比較表 (百分比)

貯蓄銀行				特別銀行			
諸積立金へ	株主配當金へ	其ノ他	次期へ繰越	諸積立金へ	株主配當金へ	其ノ他	次期へ繰越
17.2%	20.3%	5.2%	57.3%	18.5%	62.7%	4.1%	14.7%
30.7%	27.9%	7.0%	34.4%	17.1%	62.9%	4.4%	15.6%
38.1%	20.9%	20.0%	21.0%	18.3%	60.6%	4.3%	16.8%
36.7%	29.2%	7.1%	27.0%	21.7%	57.4%	3.9%	17.0%
33.1%	27.9%	11.2%	27.8%	32.0%	50.2%	4.0%	13.8%
41.5%	27.3%	7.3%	23.9%	29.5%	49.1%	5.2%	16.2%
35.6%	27.7%	22.6%	14.1%	36.4%	44.4%	4.2%	15.0%
37.0%	38.1%	8.1%	16.8%	38.4%	42.7%	3.5%	15.4%
—	—	—	—	32.8%	46.7%	3.6%	16.9%

分配額トハ一致セス故ニ兩銀行分ハ計上出來ス

銀行預金——本市内ニ於ケル大正十二年申本店及支店三百六十九行ノ預金總額ハ七百七十六億四千四百三萬二千二百二圓ニシテ拂戻高七百四十六億千八百九十八萬百三十五圓トシ年未現在高ハ三十億四千六十八萬六千三百三十二圓トス、下表ニ預金増加割合ヲ示シテ參考ニ資セン

銀行預金増加比較表 (大正元年ヲ百トシテ)

年次	定期預金	當座預金	小口又ハ特別當座預金	貯蓄預金	其他ノ預金	合計
大正 1	100	100	100	100	100	100
“ 2	26	1(一)	3	8	25	14
“ 3	44	14	0	14	8	21
“ 4	61	41	22	42	129	64
“ 5	105	95	120	104	255	135
“ 6	204	191	192	181	437	245
“ 7	417	231	263	94	837	414
“ 8	402	229	300	90	1,034	454
“ 9	393	231	459	133	279	319
“ 10	408	270	563	522	1,148	578
“ 11	313	204	397	236	839	415
“ 12	335	219	447	253	920	468

(本表ハ市内所在ノ銀行店舗ニ於テ直接取扱タル其年内預金ノミヲ示ス、大正十一年ハ材料焼失ノ爲本店十八行、支店五十四行ノ事實ヲ含マス)

貯蓄預金——本市所在ノ大正十二年末現在貯蓄銀行本支店九十一行ニ於テ取扱タル貯蓄預金ハ三億九千五百五十四萬八千四百五圓トシ、内拂戻高二億九千二百七十七萬六千三百八十六圓トス、其ノ年末ノ残高ハ一億三百三十七萬二千十九圓トナス、而シテ其ノ預金ノ階級別割合ヲ見ルニ五十圓未滿預金者(百分比)七六・三六%トシ、此金額ノ割合ハ八・五三%ニ過キス

五十圓以上百圓未滿ノ預金者ハ人員一〇・五一%金額七・四五%トシ百圓以上預金者割合ハ人員一三・一三%トシ、之ヲ五十圓未滿預金者ニ比スルニ其ノ六分ノ一弱ニ過キサルモ金額ニ於テハ八倍強トス、之ヲ前年ニ比スルニ五十圓未滿預金者ニ於テ二・七三%金額二・〇二%ヲ減シ五十圓以上百圓未滿ノ人員二・四六%金額ニ於テ〇・六七%ヲ増シ百圓以上ニ在リテハ人員〇・二七%金額亦一・三五%ノ増加トナル以上ニ就テ一瞥スルニ少額預金者漸次減少シ五十圓以上百圓以下ノ預金者ノ増加ヲ見ツツアリ而シテ其ノ一人平均預金額ヲ見ルニ大正元年ハ僅カ二十圓ナリシモ、大正十二年ニハ七十三圓ニ上リ約四倍弱トナリ累年増加シツツアルヲ觀ル

貯蓄預金階級別預金者割合比較表

年次	五十圓未満者	五十圓以上百圓未満者	百圓以上者	計
	%	%	%	
大正 2	84.78	5.16	10.06	100
" 3	89.43	5.74	4.83	100
" 4	88.25	6.25	5.50	100
" 5	80.94	4.08	14.98	100
" 6	74.81	5.84	19.35	100
" 7	81.23	4.31	14.46	100
" 8	87.01	4.32	8.67	100
" 9	86.78	5.10	8.12	100
" 10	80.87	7.62	11.51	100
" 11	79.09	8.05	12.86	100
" 12	76.36	10.51	13.13	100

而シテ更ニ貯蓄預金者一人平均預金額累年表ヲ舉クレハ下ノ如シ

貯蓄預金者一人平均預金額累年表

年次	人員	金額	預金者一人平均預金額
		圓	圓
大正 2	1,499,263	31,008,890	20.683
" 3	1,615,595	34,541,531	21.380
" 4	1,655,481	42,156,828	25.465
" 5	1,593,659	47,429,865	29.762
" 6	1,674,324	61,594,275	36.788
" 7	1,573,985	66,806,903	42.444
" 8	1,413,455	47,587,519	33.668
" 9	1,461,389	48,082,260	33.312
" 10	1,380,183	91,608,033	66.376
" 11	1,277,901	98,356,337	76.967
" 12	1,394,553	102,007,907	73.147

郵便貯金 —— 市内ニ於ケル二百六十ノ郵便局ニテ大正十二年度中ニ取扱ヒタル貯金金額ハ一億一千七百二十三萬三千五百九圓二十五錢三厘拂戻額一億一千一百六十六萬五千七百七十三圓四十五錢九厘ニシテ其ノ年度末現在ハ口數七百八十九萬五千七十三人金額一億九百四十二萬九千七百七圓ニシテ其ノ預金一口ニ對スル平均額ハ十三圓八十六錢トス

郵 便

月 次	取扱局 所 數	年度内預入		年度内拂戻	
		圓	圓	圓	圓
大正十一年					
四 月	256	9,398,838.103	8,841,873.772		
五 月	256	9,318,344.256	8,983,074.505		
六 月	258	9,133,212.861	8,214,756.474		
七 月	260	9,419,503.186	8,262,647.305		
八 月	260	7,428,299.035	7,722,444.070		
九 月	260	8,099,736.443	8,768,065.236		
十 月	260	7,647,695.443	8,798,328.431		
十 一 月	260	7,384,833.395	9,386,929.925		
十 二 月	260	12,822,623.397	10,886,040.428		
大正十二年					
一 月	260	9,156,722.398	6,281,594.581		
二 月	260	8,198,308.996	8,326,094.772		
三 月	260	8,790,722.028	10,017,973.116		
合 計	260	106,793,839.541	104,489,822.615		
大正十二年					
四 月	260	8,786,656.775	8,742,345.974		
五 月	260	8,662,017.170	8,855,152.142		
六 月	260	8,648,123.249	8,564,510.812		
七 月	260	8,746,948.910	8,186,419.743		
八 月	260	6,927,093.815	7,870,588.515		
九 月	210	7,046,328.960	6,050,123.387		
十 月	230	16,025,153.538	8,182,646.959		
十 一 月	245	11,283,472.120	12,353,062.302		
十 二 月	252	11,651,431.489	12,719,686.314		
大正十三年					
一 月	256	10,703,075.214	8,804,835.059		
二 月	257	9,565,836.163	10,370,264.342		
三 月	257	9,186,921.850	10,966,187.910		
合 計	260	117,233,059.253	111,665,773.459		

貯 金

各 月	現 在		預金一口 平均額
	口 數	金 額	
		大正十一年度 圓	圓
	1,803,396	102,800,752	57.003
	2,027,396	103,136,022	50.871
	2,254,916	104,054,478	46.145
	2,475,176	105,211,334	42.506
	2,646,794	104,917,189	39.639
	2,855,735	104,248,860	36.505
	3,025,757	103,098,227	34.073
	3,189,710	101,096,131	31.694
	3,319,746	103,032,713	31.036
	3,542,397	105,907,841	29.897
	3,781,604	105,780,056	27.972
	4,000,078	104,552,804	26.137
	—	—	—
		大正十二年度 圓	圓
	6,612,296	106,906,132	16.167
	6,828,988	106,712,997	15.626
	7,021,709	106,796,610	15.209
	7,216,040	107,357,139	14.877
	7,342,294	106,413,694	14.493
	7,276,870	107,409,900	14.760
	7,315,728	115,252,406	15.754
	7,383,587	114,182,816	15.464
	7,458,159	110,114,561	14.764
	7,610,001	112,012,801	14.719
	7,760,425	111,208,373	14.330
	7,895,073	109,429,107	13.860
	—	—	—

郵便

年次	取扱局 所数	年度内預入	年度内拂戻
		圓	圓
大正 10	255	102,700,719.345	100,908,926.206
" 9	250	144,386,060.296	90,537,806.916
" 8	248	72,789,444.000	65,607,835.000
" 7	249	54,841,285.607	47,522,747.319
" 6	246	44,499,167.567	38,981,679.450
" 5	246	32,889,937.462	27,120,930.258
" 4	241	24,249,640.647	20,079,293.894
" 3	239	17,788,824.919	16,757,744.095

六大都市組合銀行金融狀況——六大都市即チ東京、京都、大阪、名古屋、神戸、横濱等ノ組合銀行ニ於ケル大正十二年末現在ノ銀行數ハ東京ニ於ケル本店四十三行、支店三十六行、京都支店二十行、大阪本店二十行、支店三十六行、名古屋本店九行、支店十二行、神戸本店四行、支店二十二行、横濱本店九行、支店十二行ニシテ本店合計八十五行、支店合計百三十八行、總合計二百二十三行トス

總拂込資本金ハ九億八百三十八萬四千圓ニシテ本市大正十二年末ニ於ケル銀行拂込資本金ニ比較セハ約二倍トス而シテ各都市ニ於ケル拂込資本金ニ就テ見レハ東京ヲ第一位トナシ總

貯金 (2)

各月 口数	現在 金額	預金一日 平均額	現住人口ニ 對シテ一人當 平均額
	圓	圓	圓
1,582,296	102,243,788	64.617	41.946
1,462,604	94,330,789	64.495	39.670
1,801,781	62,945,077	48.353	26.675
1,149,256	50,236,459	43.712	21.543
1,100,978	39,750,804	38.980	16.892
870,934	31,303,849	35.643	13.707
750,286	23,003,535	30.662	10.235
658,167	17,600,717	26.742	8.366

拂込資本金ニ對シテ五割六分ニ當リ大阪ノ二割五分横濱ノ一割二分名古屋ノ四分神戸ノ三分ニシテ今預金ニ對スル貸出金ノ割合ヲ見ルニ總預金額四十五億千五百二十七萬千圓ニシテ十一割ノ貸出割合ヲ示ス

而シテ各都市ノ割合ヲ見ルニ名古屋ノ十五割ヲ第一位トナシ大阪ノ十二割、東京ノ十一割尤モ割合ノ低キハ京都ノ五割トス更ニ預金ニ對スル金銀在高ノ割合ハ平均一割ニシテ大阪ヲ最高トシ即チ一割三分京都、神戸ノ一割一分東京ノ一割横濱ノ六分等トナス

今下表ニ六大都市組合銀行金融狀況ヲ掲ケ以テ參考ニ資セン

六大都市組合

市名	組合銀行數			拂込資本金	積立金	預金
	本店	支店	計			
東京	43	36	79	510,367,000	249,316,000	2,079,541,000
京都	—	20	20	—	—	283,466,000
大阪	20	36	56	226,015,000	82,625,000	1,345,510,000
横濱	9	12	21	108,217,000	81,645,000	234,333,000
神戸	4	22	26	24,500,000	10,075,000	311,862,000
名古屋	9	12	21	39,285,000	17,376,000	260,559,000
合計	85	138	223	908,384,000	441,037,000	4,515,271,000

質屋——市内ニ於ケル庶民金融機關ノ一タル質屋ハ大正十二年末現在三百八十戸ニシテ、大正十二年中ニ貸出シタル口數百二十九萬八百十七口、金額千百六十五萬千七百二十九圓トナシ内受戻シタル口數百二十六萬八百九十九口、金額千百十三萬七千六百七十八圓ニシテ今其ノ貸出シニ對スル百分比ノ割合ヲ見ルニ口數九七・六八%、金額九五・五九%ヲ示

銀行金融狀況

大正十二年十二月末日

貸出金	有價證券	金銀在高	預金ニ對スル貸出金ノ割合	預金ニ對スル金銀在高ノ割合
2,535,671,000	760,622,000	201,832,000	121.9	9.7
130,055,000	191,000	31,678,000	45.9	11.2
1,367,443,000	426,186,000	169,353,000	101.6	12.6
224,945,000	191,166,000	13,907,000	100.3	5.9
467,416,000	17,226,000	34,707,000	149.9	11.1
249,110,000	143,985,000	23,067,000	95.6	8.9
4,984,640,000	1,549,376,000	474,544,000	110.4	10.5

シ流質ハ口數十四萬八千七百六十八口金額一百四萬三千五百五十三圓、其ノ貸出シニ對スル割合ハ口數一・一五%、金額〇・九二%トシ典物ヲ流スモノハ僅カ金額ニ於テ九分二厘トナス、質屋一戸ノ年末現在貸出金額ハ八千百三十八圓トス

質屋及

區名	質屋	貸出		受	
		口數	金額	口數	
麴神 町田橋 日本 日京芝 麻赤四 牛小本 石下淺 本深	10	36,063	452,533	34,882	
	6	11,416	163,113	10,177	
	?	?	?	?	
	2	5,500	210,000	4,500	
	40	165,390	1,487,373	158,906	
	29	104,547	828,821	103,367	
	9	37,343	449,785	38,239	
	40	125,276	1,156,979	126,014	
	70	218,587	1,990,607	214,221	
	69	236,812	1,850,159	237,512	
	61	206,722	1,949,210	197,586	
	21	75,517	550,322	71,894	
	9	32,705	331,231	28,917	
	14	34,939	231,596	34,684	
	?	?	?	?	
合計	380	1,290,817	11,651,729	1,260,899	
大正	11	1,094	5,223,064	38,526,185	4,877,301
//	10	1,139	5,297,212	37,018,383	4,877,089
//	9	1,253	6,042,501	38,667,993	5,723,668
//	8	1,261	7,573,406	38,348,581	7,324,184
//	7	1,334	8,226,883	29,520,934	7,630,866
//	6	1,319	8,235,349	22,297,894	7,458,744
//	5	1,330	8,275,636	19,301,034	7,453,753
//	4	1,291	8,514,110	19,001,561	7,275,296
//	3	1,267	8,670,692	18,687,179	7,201,588
//	2	1,277	8,986,815	19,581,929	7,401,350

質物 大正十二年

戻	流質		貸出年末現在		年末現在
	金額	口數	金額	口數	一口金額
圓	440,422	4,039	42,797	12,963	142,919
圓	149,471	1,657	22,301	3,868	41,687
?	?	?	?	?	?
圓	190,000	30	9,500	3,917	109,650
圓	1,405,368	15,359	118,679	60,164	439,521
圓	827,786	11,943	73,225	45,354	245,169
圓	448,141	4,557	49,571	10,177	92,207
圓	1,136,660	16,155	109,372	45,567	299,105
圓	1,947,398	25,309	184,021	87,323	576,301
圓	1,727,857	23,732	156,335	98,402	511,861
圓	1,824,741	23,220	179,596	87,599	431,868
圓	520,626	17,765	80,475	32,416	139,677
圓	270,015	2,250	8,084	15,612	122,489
圓	249,193	2,482	16,873	9,366	50,182
?	?	?	?	?	?
合計	11,137,678	148,768	1,050,829	512,728	3,202,636
圓	35,514,883	430,590	2,677,274	2,093,699	11,089,309
圓	33,612,826	424,601	2,359,583	2,144,484	10,501,114
圓	35,710,858	475,847	2,281,794	2,288,133	10,166,559
圓	33,144,252	430,523	1,230,754	2,501,716	9,602,473
圓	27,799,100	559,809	1,237,090	2,790,970	8,108,320
圓	20,031,223	691,349	1,355,105	2,804,406	6,706,624
圓	17,575,883	957,569	1,778,465	2,804,517	5,939,084
圓	17,027,239	1,310,199	2,440,429	2,927,494	5,955,013
圓	16,019,936	1,380,656	2,528,759	3,012,005	6,343,705
圓	15,727,596	1,244,767	2,314,237	3,105,204	6,687,111

第一二編 交 通

道路——大正十二年十二月三十一日現在ノ本市管理道路ノ延長ハ五十五萬七千二百九十二間ニシテ此坪數二百八十萬三千九百十坪トス、而テ之ヲ國、府、市道ニ類別スレハ國道一萬六千

道

區 名	國 道		府 縣 道	
	延 長	坪 數	延 長	坪 數
麴 町 神 田 日 本 京 橋 芝 橋 麻 布 赤 坂 四 谷 牛 込 小 石 本 郷 下 谷 淺 草 本 所 深 川	間	坪	間	坪
	2,830	52,800	480	5,760
	645	9,675	598	11,322
	1,761	24,935	1,038	14,456
	907	13,024	—	—
	2,949	21,920	3,979	23,548
	—	—	1,671	9,682
	—	—	2,923	28,218
	1,435	17,100	1,125	7,831
	—	—	3,553	32,742
354	4,248	3,682	31,294	
2,110	17,112	2,993	30,153	
—	—	3,281	28,239	
2,269	24,897	623	3,069	
1,570	10,941	3,506	19,914	
—	—	2,730	15,507	
合 計	16,830	196,652	32,182	261,735
大正 11	16,830	196,652	32,182	261,735
11 10	16,829	196,643	30,747	255,610

×ハ東京市ノ管理ニ屬スル郡部道路ノ事實ヲ示ス

八百三十間、十九萬六千六百五十二坪、府縣道三萬二千八百八十二間、二十六萬一千七百三十五坪、市道五十萬八千二百八十八間、二百三十四萬二千三坪トス、今國、府縣、市道ヲ區別ニ示セハ下ノ如シ

路

大正十二年

市 道		合 計	
延 長	坪 數	延 長	坪 數
幅一間以上	幅一間未満		
間	坪	間	坪
19,016	—	22,326	313,006
24,370	—	25,613	257,841
21,725	—	24,524	186,508
34,377	—	35,284	273,913
45,969	—	52,897	213,786
21,847	—	105,951	115,633
21,343	—	76,964	24,266
19,373	—	73,486	21,933
36,446	—	138,265	39,999
41,581	—	128,411	45,617
42,246	—	117,879	47,349
42,998	—	135,837	46,279
47,996	—	159,526	50,888
41,761	—	166,741	46,837
45,203	—	156,094	47,933
506,251	—	2,326,763	555,263
× 2,029	×	15,235	× 2,029
499,293	—	2,296,793	548,305
495,119	—	2,278,223	542,695

橋 梁——大正十二年十二月末現在ノ橋梁ハ木橋最モ多ク三百三十六、石橋百三十三、鐵橋五十四、鐵筋混凝土橋四十五、混凝土橋八、木鐵混合橋八、合計五百八十四橋、此ノ

橋

區 名	石 橋		混 凝 土 橋		鐵 橋	
	箇數	坪 數	箇數	坪 數	箇數	坪 數
本 町 神田橋 日本橋 芝罘 赤坂 四谷 牛込 小石川 本郷 下谷 本所 深草	12	231	1	173	2	425
	2	9	—	—	6	751
	5	574	—	—	8	1,271
	1	5	1	149	11	1,524
	20	187	—	—	7	997
	6	37	1	30	—	—
	13	90	—	—	—	—
	10	48	—	—	2	303
	25	133	3	9	1	86
	10	64	1	46	—	—
	6	23	—	—	1	23
	7	15	—	—	—	—
	9	37	1	8	5	353
7	22	—	—	6	2,228	
—	—	—	—	5	1,621	
合 計	133	1,475	8	415	54	9,582
大正 11	148	1,623	14	521	46	9,053
10	148	1,623	14	521	45	8,937

本表ハ市設橋梁ノミヲ掲ケ、坪以下ハ四捨五入セリ

總坪數二萬二千四百六十五坪ニシテ前年ニ比スレハ橋數ニ於テハ減少シ坪數ニ於テハ三千八百五十九坪ヲ減少シタリ、今其ノ種別ヲ下表ニ示サン

梁

大正十二年十二月三十一日

鐵筋混凝土橋		木鐵混合橋		木 橋		合 計	
箇數	坪 數	箇數	坪 數	箇數	坪 數	箇數	坪 數
1	234	1	129	7	550	24	1,742
2	215	—	—	8	503	18	1,478
2	435	—	—	27	669	42	2,949
1	172	—	—	37	1,348	51	3,198
2	160	1	44	29	1,603	59	2,991
—	—	—	—	10	192	17	259
2	35	—	—	6	92	21	217
1	14	—	—	4	29	17	394
2	10	—	—	13	267	44	505
4	122	—	—	38	548	53	780
1	9	—	—	14	61	22	116
2	20	—	—	7	49	16	84
17	280	4	51	10	144	46	873
8	82	2	156	27	659	50	3,147
—	—	—	—	99	2,111	104	3,732
45	1,788	8	380	336	8,825	584	22,465
30	1,553	8	586	346	12,988	592	26,324
27	1,030	8	586	342	12,514	584	25,211

鐵道——本市ヲ起點トスル鐵道線路本線ハ東海道本線(東京驛)中央本線(飯田町)東北本線(上野)總武本線(兩國及錦絲堀驛)東武本線(淺草驛)トス、而シテ大正十二年度中ニ於ケル市内東京驛以下二十驛ノ乗車人員ハ七千八百二十八萬三千五百四十四人降車人員ハ七千五百四十八萬七千五百四十四人ニシテ其一日平均ハ乗車人員二十一萬四千四百七十四人、降車人員二十萬六千八百十四人ニシテ、前年ノ其レニ比スレハ乗車人員ニ於テ四萬七百三十五人、降車人員ニ於テ三萬九千四百五十人ノ増加ヲ見ル、而シテ市内各驛中乗降人員ノ最モ多キハ東京驛ノ一日平均乗車人員三萬五千四百五十一人、降車人員三萬四千二百七十二人ヲ第一位トシ、之ニ次クハ上野驛ノ乗車人員二萬九千二百六十人、降車人員二萬七千二百十六人、萬世橋ノ前者一萬六千三百五十人、後者一萬五千三百十四人等ニシテ品川、田町、新橋、有樂町、牛込ノ各驛ニ於テモ一日一萬人以上ノ乗降人員ヲ有ス、更ニ入場券發賣數ニ就テ見レハ一箇年百萬人以上ノ入場驛ハ東京驛ノ百五萬三千五百七十人トス、翻テ本市近郊町村ニ於ケル鐵道驛ノ乗降人員ヲ一

瞥スレハ市内ニ住宅拂底ノ結果著シク郡部移住者ノ激增シタルト交通機關ノ發達ニ伴ヒ閑靜ナル住宅地ヨリ市内ヘ通勤スルモノ又ハ遊覽、遠足等郊外散策ニ出ツルモノ等ノ増加シタル爲ニ近郊町村ニ於ケル各驛ハ市内各驛ノ乗降數ニ異ナラサルニ至レリ、試ミニ大井町以下四十三驛ニ就テ大正十二年度中ノ乗降人員ヲ見レハ乗車人員、九千七百三十三萬二千七百七十三人、降車人員九千六百九十三萬五百七十五人ノ多數ニ上リ、乗降者ノ最モ多キハ新宿驛ノ一日平均乗車人員二萬九千七百六十四人、降車人員二萬九千八百八十四人ニシテ、澁谷驛ノ乗車人員一萬八千九百二十八人、降車人員一萬九千七百四十四人之レニ次キ大森、大井、池袋等モ一日一萬人以上ノ乗降人員ヲ有ス、今市内及近郊町村各驛ニ於ケル大正十二年度ノ事實ヲ示シテ一覽ニ供セン

市内鐵道驛

線名	驛名	乗車人員	降車人員	一日
				乗客
東海道本線	東京	12,939,644	12,509,135	35,451
	有樂町	4,251,190	4,121,113	11,647
	新橋	4,815,077	4,614,993	13,192
	濱松町	1,353,417	1,306,013	3,708
	田町	5,576,038	5,435,634	15,277
	品川	5,521,913	5,570,894	15,129
	計	34,457,279	33,557,782	94,404
中央本線	神田	2,844,917	2,862,935	7,794
	萬世橋	5,967,866	5,589,745	16,350
	御茶ノ水	2,547,227	2,468,437	6,979
	水道橋	3,628,505	3,469,749	9,941
	飯田町	757,450	692,070	2,075
	牛込	4,448,846	4,315,576	12,189
	市ヶ谷	2,454,719	2,333,276	6,725
	四谷	3,095,319	2,971,201	8,480
	信濃町	2,067,779	2,059,090	5,665
	計	27,812,628	26,762,079	76,199
東北本線	上野	10,679,794	9,933,769	29,260
	鶯谷	1,934,842	1,849,171	5,301
	計	12,614,636	11,782,940	34,561

乗降人員 (1)

大正十二年度

平均 降客	乗車賃金	入場券發賣	
		枚數	金額
	圓		圓
34,272	9,794,502	1,053,570	105,357
11,291	264,992	2,600	130
12,644	774,490	45,220	2,261
3,578	94,815	720	36
14,892	307,970	2,960	148
15,263	1,310,432	68,400	3,420
91,939	12,547,201	1,173,470	111,352
7,844	259,403	3,220	161
15,314	882,037	6,780	339
6,763	124,391	1,300	65
9,506	247,883	1,080	54
1,896	344,050	38,760	1,938
11,823	449,322	2,860	143
6,393	197,148	2,000	100
8,140	248,775	2,240	112
5,641	164,276	2,140	107
73,321	2,917,285	60,380	3,019
27,216	7,689,155	418,480	41,848
5,066	205,800	2,280	114
32,282	7,894,955	420,760	41,962

市 内 鐵 道 驛

線 名	驛 名	乘車人員	降車人員	一 日
				乘 客
總武本線	兩國橋	2,469,776	2,392,766	6,767
	綿糸町	508,543	556,955	1,393
	計	2,978,319	2,949,721	8,160
東武本線	淺草	420,192	434,532	1,151
合 計		78,283,054	75,487,054	214,474
大正	11	63,414,873	61,087,947	173,739
"	10	50,959,088	48,649,016	139,614
"	9	44,693,879	41,981,999	122,449
"	8	38,762,591	38,085,642	106,199
"	7	27,861,580	27,618,093	76,333
"	6	24,437,873	24,444,522	66,953
"	5	19,772,061	19,728,667	54,170
"	4	15,669,858	15,599,883	42,931
"	3	16,384,228	16,268,316	44,888
"	2	16,289,419	16,252,203	44,629

乘 降 人 員 (2) 大正十二年度

平 均	乘 車 賃 金	入 場 券 發 賣	
		枚 數	金 額
降 客			
6,556	1,464,548	79,300	3,965
1,526	185,004	7,140	357
8,081	1,649,552	86,440	4,322
1,190	271,875	7,018	702
206,814	25,280,868	1,748,068	161,357
167,364	28,236,987	2,919,080	272,272
133,285	25,167,423	2,710,180	249,815
115,019	24,058,967	2,266,832	206,291
104,344	18,296,813	2,329,480	214,249
75,666	13,102,252	1,617,670	147,723
66,971	9,358,673	2,039,002	67,354
54,051	9,557,590	1,742,280	57,843
42,740	6,349,208	1,546,980	51,576
44,571	6,303,356	1,601,620	55,676
44,527	6,058,630	1,406,650	50,935

近郊鐵道驛

線名	驛名	乗車人員	降車人員	一日
				乗客
東海道本線	大井森計	5,371,574	5,343,221	14,716
		5,685,130	5,600,748	15,575
		11,056,704	10,943,969	30,292
中央本線	千駄ヶ谷宿保野計	1,546,717	1,545,386	4,237
		10,864,015	10,907,880	29,764
		1,722,968	1,677,270	4,720
		3,080,374	3,031,250	8,439
		4,218,604	4,190,619	11,557
	計	21,432,678	21,352,405	58,719
東北本線	日暮里田王赤計	3,341,010	3,309,379	9,153
		2,133,173	2,109,797	5,844
		1,205,308	1,191,307	3,302
		1,377,308	1,328,649	3,773
		8,056,799	7,939,132	22,073
山手線	大目代新高田目池大栗駒 反比 崎田黒壽谷宿木久保馬場白袋塚鴨込	3,194,027	2,991,221	8,751
		4,062,927	3,940,517	11,131
		4,544,502	4,529,062	12,451
		3,429,022	3,375,053	9,395
		6,909,038	7,206,780	18,929
		1,841,184	1,912,501	5,044
		2,438,033	2,327,134	6,680
		1,722,468	1,641,824	4,719
		3,194,024	3,166,407	8,751
		3,193,183	3,208,691	8,748
		5,535,731	5,631,849	15,166
		4,801,322	4,847,463	13,154
		2,817,681	2,826,090	7,720
2,317,459	2,322,219	6,349		

乗降人員 (1) 大正十二年度

平均 降客	乗車賃金	入場券發賣	
		枚數	金額
	圓		圓
14,638	564,302	3,340	167
15,344	814,153	19,360	968
29,983	1,378,455	22,700	1,135
4,233	146,456	1,300	65
29,884	1,614,931	54,160	2,708
4,595	157,685	1,040	52
8,304	290,918	640	32
11,481	519,021	6,800	340
53,499	2,729,011	63,940	3,197
9,066	517,628	27,320	1,366
5,780	317,682	14,240	712
3,263	414,800	29,560	1,478
3,640	285,716	10,000	500
21,750	1,535,826	81,120	4,056
8,195	281,069	5,260	263
10,796	421,931	6,880	344
12,408	447,388	4,740	237
9,247	398,459	9,400	470
19,745	833,491	17,280	864
5,240	200,452	4,040	202
6,376	203,292	3,280	164
4,498	194,719	3,040	152
8,675	323,936	2,860	143
8,791	325,955	4,680	234
15,430	633,489	51,520	2,576
13,281	547,685	9,200	460
7,743	251,971	4,080	204
6,362	234,120	1,460	73

近郊鐵道驛

線名	驛名	乗車人員	降車人員	一日
				乗客
	十條橋 計	671,134	662,361	1,839
		1,464,220	1,472,880	4,012
		52,135,955	52,062,052	142,838
常盤線	三河 南北 計	367,562	340,450	1,007
		800,019	841,197	2,191
		1,019,144	983,828	2,792
		2,186,725	2,165,475	5,991
總武本線	龜戸 平井 計	562,547	577,111	1,541
		482,337	467,405	1,321
		1,044,884	1,044,516	2,862
東武線	曳舟 鐘ヶ淵 北住 西新井 龜戸 計	58,722	59,617	160
		77,971	68,112	213
		220,524	224,034	604
		121,108	11,173	331
		23,973	27,476	65
		502,298	490,412	1,376
東上線	池袋 下板橋 上板橋 計	90,668	72,444	248
		48,247	44,047	132
		62,555	60,687	171
		201,470	177,178	551
武蔵野線	池袋 東長崎 練馬 計	501,757	480,395	1,201
		184,393	121,922	436
		242,844	185,701	347
		928,994	788,018	1,985
合計		97,546,507	96,963,157	266,660

乗降人員 (2) 大正十二年度

平均 降客	乗車賃金	入場券發賣	
		枚數	金額
1,815	78,598	680	34
4,035	205,767	3,960	198
142,636	5,582,322	132,360	6,618
932	100,796	4,760	238
2,304	337,616	14,500	725
2,695	259,841	11,300	565
5,932	698,253	30,560	1,528
1,581	200,874	7,460	373
1,280	59,253	1,560	78
2,861	260,127	9,020	451
163	20,028	140	7
186	16,608	280	14
613	50,348	—	—
304	12,610	160	8
75	2,109	—	—
1,343	101,703	580	29
198	31,731	—	—
120	9,936	—	—
166	8,266	80	4
485	49,933	80	4
1,212	85,605	1,340	67
293	7,652	—	—
508	22,835	—	—
2,014	116,092	1,340	67
合計	12,451,722	341,700	17,085

市營電車——本市唯一ノ交通機關タル軌道電車ハ明治四十四年八月ヨリ本市ノ經營スル所トナリ、大正十二年十二月三十一日ニ於ケル軌道延長ハ百八十九哩三三〇、停留場數ハ四百六十二箇所ナリ而シテ年末現在ノ車輛數ハ四輪車三百七十五輛、「ボキー」車七百十七輛、計千九十二輛ニシテ一箇年ニ使用シタル車輛延數ハ三十八萬四千七百八十三輛、一日平均ノ使用車輛ハ千六十三輛ナリ、又運轉延哩數ハ五千二百二十一萬四千四十三哩ニシテ、一日平均ノ運轉哩數ハ十四萬三千五百十一哩ニ當リコレニ使用シタル總電力量ハ六千六百七十五萬五千九百十「キロワット」一日平均電力量ハ十八萬二千八百九十三「キロワット」トス更ニ一車一哩ノ使用電力量ヲ算出スレハ「キロワット」二七四ニ當レルヲ見ル。

翻テ乗車人員及乗車料金ニ就テ一瞥スレハ大正十二年中ニ於ケル乗車總人員ハ四億三千二百八萬九千二百三十二人ニシテ一日平均百十八萬三千八百六人ノ割合ニ當リ前年ニ比シ總人員ニ於テ四千四百九十五萬五千二百二十五人、一日平均ニ於テ十二萬三千百六十五人ヲ減セリ又乗車總料金ハ二千六百二十萬七千四百二十二圓三十六錢ニシテ一日平均七萬一千八百一圓十五錢七厘ノ割合ニ當リ前年ヨリ總料金ニ於テ五百四十

六萬八千六百三十四圓九十七錢、一日平均ニ於テ一萬四千九百八十二圓五十六錢二厘ヲ減少セルカコハ九月一日ノ大震災ノ爲メ莫大ノ損害ヲ蒙リ運轉能力ノ底下セル結果ニ因ルモノナリ

今大正元年以降ノ事實ヲ表記シテ參考ニ供セン

市營電車車輛

年	軌道延長	停留場數	車	
			四輪車	ボギー車
	哩			
大正 1	14.423	299	923	238
" 2	150.227	365	923	416
" 3	157.327	388	923	470
" 4	159.142	324	921	511
" 5	159.142	314	921	525
" 6	165.058	333	910	525
" 7	167.262	339	908	545
" 8	169.006	340	898	648
" 9	173.556	340	852	844
" 10	181.742	340	795	896
" 11	185.113	346	790	1,026
" 12	189.330	462	375	717

市營電車

年	一年間ノ乗車料金收入
	圓
大正 1	7,772,596.440
" 2	8,412,494.440
" 3	9,011,559.960
" 4	8,862,230.140
" 5	10,196,511.520
" 6	12,372,975.470
" 7	14,151,589.390
" 8	16,534,399.870
" 9	22,400,161.280
" 10	29,112,942.600
" 11	31,676,057.330
" 12	26,207,422.360

及乗車人員

輛計	一日平均 運轉車輛	乗車人員	一日平均 乗車人員
1,161	801	221,694,994	607,384
1,339	893	240,803,713	659,736
1,393	940	258,416,540	707,991
1,432	979	256,467,670	702,651
1,446	943	262,099,673	718,081
1,435	937	286,389,142	784,627
1,453	938	327,632,364	897,623
1,546	1,006	382,015,495	1,046,618
1,696	1,011	397,232,979	1,088,310
1,691	1,225	438,436,686	1,201,196
1,816	1,276	477,044,457	1,306,971
1,092	1,063	432,089,232	1,183,806

收入成績

一日平均乗車料金 收入	營業哩一哩ニ對スル 一日乗車料金收入	運轉哩一哩ニ對ス ル乗車料金收入
圓	圓	圓
21,294.785	151.647	0.224
23,049.160	153.429	0.205
24,689.205	163.491	0.204
24,280.083	152.569	0.207
27,935.648	175.539	0.240
33,888.563	205.374	0.283
38,771.480	231.801	0.330
45,299.726	268.038	0.359
61,370.305	353.601	0.480
79,761.486	448.136	0.506
86,783.719	468.615	0.504
71,801.157	528.391	0.512

車 輛——交通機關ノ一トシテ近時自動車ノ利用著シク増加シ大正十三年四月一日現在ニ於ケル乗用自動車ハ二千七百二十六臺、荷積用ハ九百三十七臺、計三千六百六十三臺ニシテ前年ニ比シ三百三臺ノ増加ヲ見ル、次キニ自動自轉車ハ五百十六輛ニシテ前年ニ比シ九十三輛ヲ減少シ、自轉車ハ臺數十一萬九千八百七十一輛ヲ數フレトモ尙前年ヨリ九千五百十二輛ノ減少ヲ示シ、荷車ハ五萬六千七百三十八輛ニシテ前年ニ比シ二萬千八百八十八輛ノ激減ヲ示ス、而シテ乗用馬車及本邦獨特ノ交通機關タリシ人力車ハ時代ノ變遷ニ伴ヒ逐年其ノ數ヲ減シツツアリシカ殊ニ大正十三年四月一日現在ノ數ハ震災ノ爲メ多數燒失シタル後ナルヲ以テ前年同期ニ比シ減少甚シク即チ乗用馬車ノ二十五輛ハ前年ニ比シ十五輛ヲ減シ人力車ノ總數七千五百四輛ハ前年ノ一萬二千八百三十三輛ヨリ實ニ五千三百二十九輛ノ減少ヲ見ル
今下表ニ車輛表ヲ示シテ一覽ニ供セン

諸 車 輛

年	乗用馬車	荷車(牛車馬車ヲ含ム)	人力車	自轉車	自動自轉車	自動車
大正 2	155	65,268	20,342	18,927	?	263
3	123	67,025	18,278	22,686	111	340
4	120	67,763	16,581	27,005	109	359
5	102	64,219	14,777	33,813	109	427
6	85	63,962	14,407	50,696	127	598
7	78	65,156	14,975	60,456	194	1,006
8	74	67,412	15,828	70,744	255	1,544
9	52	72,537	16,568	79,780	332	2,123
10	48	74,970	15,187	97,447	424	2,524
11	41	78,547	14,278	110,667	519	2,827
12	40	78,626	12,833	129,383	609	3,360
13	25	56,738	7,504	119,871	516	3,663

船 舶——大正十二年十二月三十一日現在ニ於ケル市内ノ船主及納稅代人數ハ八十九人ニシテ西洋形船舶ニ於テハ蒸汽船百八十七艘、三萬五千四百三十三噸、此馬力二萬七千二百五十六馬力トス、機械船ハ七十二艘ニシテ千十噸、千十六馬力ヲ有シ、風帆船ハ百艘、二千三百三十一噸、合計三百五十九艘、三萬八千七百七十四噸、二萬八千二百七十二馬力トス而テ日本形船舶ニ在リテハ五十石以上百石未滿二十四艘、千八百十四石ニシテ、百石以上二百石未滿十三艘、此石數千九百二十一石、二百石以上五百石未滿六艘、千七百七十六石、合計四十三艘、四千九百一十一石トス、小舟ハ二千五百八十九艘

トシ前年ニ比シ四千三百三十一艘ノ激減ヲ示ス

船

年	西洋形			日本形	
	船數	噸數	馬力	船數	石數
大正 2	576	319,078	41,024	193	37,463
"/ 3	592	393,319	110,755	190	36,761
"/ 4	514	305,085	37,352	175	33,443
"/ 5	535	326,335	38,234	176	33,572
"/ 6	520	330,185	51,398	181	31,695
"/ 7	552	318,630	37,939	187	32,082
"/ 8	526	338,001	52,648	165	28,575
"/ 9	641	408,110	52,904	299	48,846
"/ 10	617	280,077	44,282	143	24,576
"/ 11	417	26,882	18,791	105	13,810
"/ 12	359	38,774	28,272	43	4,911

大正十一年ニ於テ西洋形及日本形ノ著シク減少シタルハ船籍ヲ他

郵便小包及電信電話 ---大正十二年度末ニ於ケル市内ノ集配局(一、二等)二十二局、無集配局(三等)二百四十二局、合計二百六十四局ニシテ以上郵便局ニ於テ大正十二年度中取扱ヒタル引受郵便物ハ普通四億八千三百五十五萬四千九百二通書留六百二十一萬四百八十二通、價格表記六萬四百四十二通合計四億八千九百八十二萬五千八百二十六通トス

船

小		舟			計
西洋形風帆船(五噸未満)	日本形船(五十石未満)	倉庫船、傳馬船、耕作用船等常ニ航行ノ用ニ共セサル船	其他櫓ノミナリテ運行シ若クハ櫓ニヨリ專ラ河川又ハ港内ニ運行スル船		
92	441	749	4,456	5,738	
85	220	251	5,123	5,679	
87	451	265	5,369	6,172	
115	2,090	229	5,197	7,631	
112	1,558	86	3,559	5,315	
104	1,365	137	3,877	5,483	
109	1,518	87	3,933	5,647	
140	1,513	154	4,821	6,628	
130	1,472	129	4,313	6,044	
139	1,457	156	5,168	6,920	
48	579	216	1,746	2,589	

府縣へ移シタシニヨル。

又小包郵便物ハ大正十二年度中ニ市内各郵便局ニテ引受タルモノ七百二十六萬三千四百六十二箇、配達三百六十四萬四千六百二十四箇ニシテ發信電報ハ内國五百三十萬三千三百二十一通、外國十四萬五千七百九通、合計五百四十四萬九千三十通トシ著信内國電報ハ四百八十萬八千六百三十二通、同外國電報ハ十八萬一千二百十五通、合計四百九十八萬九千八百四十

七通ナリ電話ハ大正十二年度末現在單獨加入者、七萬九千十九本、共同線、三千二百四十九本、連接千二百四本、合計八萬三千四百七十二本、外ニ通信事務用四百七十八本トス、而シテ市内電話加入者相互間通話度數ハ一億七百三十九萬五千

通常郵便物

年	郵便局數		郵便切手賣捌戶數	郵便函數	私書函數	引	
	集配局	無集配三等局				普通	書留
大正 2	23	218	1,432	1,792	504	313,994,939	3,044,578
// 3	23	218	1,494	1,791	465	322,369,997	2,740,606
// 4	23	220	1,423	1,790	520	329,812,591	2,907,064
// 5	24	223	1,442	1,806	520	344,479,146	3,338,525
// 6	24	225	1,470	1,828	538	413,936,069	3,756,191
// 7	23	226	1,533	1,888	579	455,809,126	4,501,016
// 8	23	228	1,528	1,903	596	544,772,016	5,979,864
// 9	23	229	1,546	1,909	691	680,683,213	6,748,807
// 10	23	233	1,513	1,878	711	700,835,359	7,422,778
// 12	22	242	1,572	1,959	777	483,554,902	6,210,482

大正十一年度ハ資料燒失調査不能ニ付キ計上セス以下皆同シ

六百三十二回ノ多數ニ上リ、自働電話ノ加入區域内通話ハ二百十萬九千九十六回ニシテ加入區域外通話度數九千八百五十四回トス、以上記セシハ其ノ一部分ニ過キサルヲ以テ通常郵便物引受及配達表以下四表ヲ掲ケ以テ記述ニ代ヘン

引受及配達

價格表記	受計	配		價格表記	達計
		普通	書留		
82,802	317,122,319	211,238,780	3,168,768	174,890	214,582,438
85,614	325,196,217	210,567,425	2,937,129	172,381	213,676,935
94,912	332,814,567	219,287,231	3,050,029	186,180	222,523,440
140,786	347,958,457	237,421,861	3,463,818	187,082	241,072,761
115,689	417,807,949	290,606,752	4,002,334	223,831	294,832,917
120,155	460,430,297	316,119,850	4,447,745	321,186	320,888,781
146,369	550,898,249	385,961,387	5,813,653	347,253	392,122,293
100,391	687,532,411	505,550,418	6,150,513	399,207	512,100,138
87,199	708,345,336	519,189,707	6,643,462	332,432	526,165,601
60,442	489,825,826	346,191,369	5,933,845	126,806	352,252,020

小包郵便物

年	引	
	有料	無料
大正 2	6,490,976	183,774
" 3	6,504,545	198,215
" 4	6,477,116	212,253
" 5	7,215,207	220,704
" 6	8,033,199	262,494
" 7	9,455,202	296,059
" 8	9,278,994	333,066
" 9	9,431,490	315,077
" 10	10,586,772	313,419
" 12	7,099,147	164,315

電信局所及

年	局所數 (年度末)	發信				
		內國電報			外國電報	
		有料	無料	計	有料	無料
大正 2	102	3,546,492	317,339	3,863,831	55,997	7,817
" 3	103	3,573,488	364,863	3,938,351	60,637	9,199
" 4	105	3,761,141	337,034	4,098,175	87,808	15,912
" 5	104	4,566,006	387,191	4,953,197	115,717	14,031
" 6	103	5,599,583	530,773	6,130,356	143,476	21,162
" 7	104	5,818,911	661,682	6,480,593	159,725	22,598
" 8	108	7,478,609	1,019,243	8,497,852	189,724	30,422
" 9	105	6,720,730	919,890	7,640,620	178,150	22,900
" 10	10	6,755,900	828,200	7,584,100	214,962	23,802
" 12	56	4,836,071	467,250	5,303,321	130,764	14,945

引受及配達

受計	配達	
	配	達
6,674,750		2,693,792
6,702,760		2,702,132
6,689,369		2,794,467
7,435,911		3,115,283
8,295,693		3,557,288
9,751,261		4,022,595
9,612,060		3,964,091
9,746,567		4,189,350
10,900,191		4,691,913
7,263,462		3,644,624

電報發著

報計	著信					
	內國電報			外國電報		
	有料	無料	計	有料	無料	計
63,814	2,868,328	569,081	3,437,409	78,391	17,765	96,150
69,836	2,917,953	601,779	3,519,732	83,928	19,186	103,114
98,720	3,103,521	569,566	3,673,087	115,351	20,636	135,987
129,748	3,783,492	625,558	4,409,050	148,863	22,884	171,747
164,638	4,635,137	827,544	5,462,681	187,253	33,363	220,616
182,323	4,926,901	956,237	5,883,138	207,366	36,365	243,731
220,146	6,415,331	1,297,133	7,712,464	241,062	43,607	284,669
201,050	5,647,456	1,225,207	6,872,663	234,830	35,804	270,634
238,764	5,707,164	1,106,611	6,813,775	260,795	36,741	297,536
145,709	4,155,039	653,593	4,808,632	155,500	25,715	181,215

電 話

年	市内電話加入者相互間通話度数	電信取扱局所	
		加入区域内通話度数	料金金圓
大正	2	239,939,300	—
〃	3	252,813,000	—
〃	4	284,338,100	—
〃	5	321,909,000	—
〃	6	382,465,200	—
〃	7	456,929,600	—
〃	8	528,065,200	—
〃	9	163,502,645	—
〃	10	?	—
〃	12	107,395,632	236,362 12,276,370

?ハ青山料金課火災ノ爲關係書類焼失ニ付不詳、大正九年以前ノ市内電話加入者相互間通話度数ハ通話呼数ナリ

第一三編 市區役所及職員

市區役所——東京市ハ維新ノ大業成ルニ及ヒ江戸ハ東京ト改メラレ明治二年三月車駕東幸セラレ茲ニ東京ハ日本ノ帝都ト爲リヌ當時東京ノ行政ハ六大區七十小區ニ分レ政府ノ管

通 信

自 働 電 話 所			
加入区域内通話		加入区域通話	
度 数	料 金 圓	度 数	料 金 圓
1,960,252	98,012,600	37,511	5,241,750
1,925,408	96,270,400	40,445	5,561,100
1,954,731	97,736,550	48,643	6,478,750
2,276,258	113,812,900	50,958	6,568,400
2,732,734	136,036,700	46,288	6,204,200
3,099,301	154,965,050	37,366	4,496,800
3,671,829	182,825,860	25,978	3,237,050
4,620,377	231,018,850	25,439	3,162,100
5,853,043	292,652,150	28,543	3,156,750
2,109,096	105,454,800	9,854	1,087,350

掌スル處ナリシカ明治十一年市内ヲ十五區ニ分割シ區役所ヲ設置シ區長ヲ置キ區會ヲ組織ス明治二十一年四月市制公布サレ舊制度ヲ廢シ東京ハ市内十五區ヲ統ヘテ東京市ト稱スルコトトナリシモ東京府知事ハ東京市長ノ職務ヲ掌理シ、市行政ノ機關タル市參事會ハ府知事之ヲ代表シ、助役ノ職務ハ當時

府ノ書記官、參事官之ヲ兼ネ變則ナル自治體ナリシカ明治三十一年十月特別市制（當時東京、京都、大阪ノ三市ニ對シ特例ヲ設ケタルモノ）撤廢セラルルヤ東京市ハ茲ニ始メテ完全ナル自治體ト爲リ明治三十一年十月市役所ヲ設置シ市長以下ノ吏員ノ任命アリ市事務ノ開始ヲ觀ルニ至レリ而シテ其ノ事務ノ分課組織ヲ見ルニ大正十二年末ニ於テハ内記課、文書課、調査課、監査課、庶務課、經理課、會計課、學務課、社會教育課、商工課、衛生課、水道課、水道擴張課、下水課、公園課、河港課、地理課、建築課、社會局、（保護課、公營課）道路局（總務課、設計課、工事課、橋梁課、試驗所）電氣局（總務課、經理課、調査課、工務課、電力課、電車課、電燈課、會計課、工場、乗務員教習所、臨時建設部〔庶務課、同作業課〕東京市養育院（總務課、監護課、醫務課、經理課、井之頭學校、巢鴨分院、板橋分院、安房分院）トス區役所ハ庶務、戶籍、衛生道路、稅務、會計ノ五掛ヲ置ク

市區職員——大正十二年末現在市役所職員ハ雇員以上五千八百三十四人ニシテ區役所職員千四百六十七人アリ此外本市

ニハ定備人二萬二千五百九十三人（大正十三年三月末日現在）アリ雇員以上職名別現員ヲ示セハ次表ノ如シ

職名	現員
市長	1
副市長	1
書記官	1
參事官	1
庶務課長	1
文書課長	1
調査課長	1
監査課長	1
經理課長	1
會計課長	1
學務課長	1
社會教育課長	1
商工課長	1
衛生課長	1
水道課長	1
水道擴張課長	1
下水課長	1
公園課長	1
河港課長	1
地理課長	1
建築課長	1
社會局長	1
保護課長	1
公營課長	1
道路局長	1
總務課長	1
設計課長	1
工事課長	1
橋梁課長	1
試驗所長	1
電氣局長	1
總務課長	1
經理課長	1
調査課長	1
工務課長	1
電力課長	1
電車課長	1
電燈課長	1
會計課長	1
工場長	1
乗務員教習所長	1
臨時建設部長	1
庶務課長	1
同作業課長	1
東京市養育院長	1
總務課長	1
監護課長	1
醫務課長	1
經理課長	1
井之頭學校長	1
巢鴨分院長	1
板橋分院長	1
安房分院長	1
區役所庶務	1
區役所戶籍	1
區役所衛生道路	1
區役所稅務	1
區役所會計	1

市、區役所職員

市 役 所			市 役	
職 名	年末現員	俸給年額	職 名	
市長	1	20,000	運轉手	
助役	3	34,000	調藥員	
收入役	1	5,000	水道検査員	
副收入役	2	6,600	看護婦長	
市參事	○ 1	15,000	囑託員	
理事	3	22,500	雇其ノ他	
主事	× 78	188,000	掃除監督長	
技師	× 127	344,700	掃除監督	
視學	× 7	18,300	掃除巡視	
講師	× 4	11,900	道路局長	}
事務員	× 1,007	1,074,120	道路主事	
技手	× 786	929,160	道路技師	
醫員	× 27	39,360	道路書記	
授業員	× 2	8,760	道路技手	
船長	10	10,680		
機關手	28	30,780	計	

×ハ兼務者○ハ名譽職市參與ヲ示ス

及俸給年額

大正十二年

所		區 役 所		
年末現員	俸給年額	職 名	年末現員	俸給年額
—	—	區 長	15	54,300
18	19,500			
136	95,928	區 主 事	15	29,800
4	4,800			
236	188,772	區 書 記	456	466,380
3,116	2,102,451			
× 1	—	區 技 手	14	15,840
21	21,420			
× 9	—			
181	116,592	區 書 記 補	146	92,801
1	12,000			
—	—			
2	4,000			
13	12,780	雇 其 ノ 他	835	422,656
12	13,020			
× 5,834	5,350,123	計	計 1,467	1,031,777
38				

市、區役所職員及俸給年額 (累年)

年	市 役 所		區 役 所		
	年末現員	俸給年額	年末現員	俸給年額	
大正 12	×	5,834 38	5,350,123	1,467	1,081,777
" 11	×	5,682 40	5,113,670	1,326	1,006,432
" 10	×	5,096 43	4,280,670	×	1,354 2
" 9	×	4,124 29	3,394,466	1,286	892,442
" 8	×	2,737 27	1,195,618	△	1,298 109 △
" 7	×	2,460 24	994,162	△	1,282 107 △
" 6	×	2,407 26	880,936	△	1,237 108 △
" 5	×	2,413 25	867,899	△	1,249 113 △
" 4	×	2,120 28	849,910	△	1,258 110 △
" 3	×	2,523 27	995,922	△	1,282 111 △

×ハ兼務者△ハ水道検査員ヲ示ス

委員 會——市長ノ諮問機關トシテ吏員又ハ名譽職其他學者、技術家等ヲ以テ各種ノ委員會ヲ設置シ事務及事業ノ執行ニ遺漏ナキヲ期ス今其ノ名稱ヲ掲クレハ審査會、例規整理委員會、火災共濟基金委員會、臨時汚物處分調査會、臨時下水道調査會、市民讀本審査委員會、市吏員銓衡委員會、市吏編纂委員會、水道検査員特別任用試験委員會、掃除巡視試験委員會等ニシテ此以外ニ市制又ハ其ノ他ノ法令ニ依リ設ケラレタルモノハ、即チ教育事務ニ就テハ學務委員會、築港調査ニ就テハ築港調査委員會、養育院ニ關シテハ養育院常設委員會、衛生ニ關シテハ衛生常設委員會、勅令ニ依リテ設ケラレタルモノハ道路評議會等トス

市吏員講習所——本市ノ事務及技術ニ従事スヘキ職員ニ必要ナル學科ヲ修習セシメ併セテ精神的ニ職員ノ氣風ヲ振興セシムル爲大正十年九月市吏員講習所ヲ設置セリ而シテ講習所ニ事務科第一部、同第二部、技術科及別科ヲ置キ、事務科第一部ハ開所ト同時ニ開講シ、公休日ヲ除ク外午前九時ヨリ午後四時迄トシ、講習期間ハ三箇月ニシテ市、區吏員中主トシテ雇員ヲ試験若クハ銓衡ノ上入所セシメ尙市、區吏員ニアラサル一般ノ志望者ヲ試験ノ上入所セシメ卒業後ハ本市、區職員

＝就職セシメツツアリ事務科第二部ハ大正十一年十二月開講
シ毎週二回夜間二時間宛ノ講習ニシテ期間六箇月トシ事務科
第一部ヲ卒業シタル者又ハ事務員、區書記以上ニ該當スル者
ノ中ヨリ銓衡ノ上入所セシメタリ技術科ハ大正十一年十二月
一日ヨリ開講シ公休日ヲ除ク外毎日午前九時ヨリ始メ期間三
箇月ニシテ道路、橋梁ノ技術ニ關スル講習ヲ開キ、本市區技
手、技術雇員等ヨリ銓衡ノ上入所セシムルノ外道路、橋梁事

吏員講習所

科 別	回 數	講 師
事務科第一部	第一回	11
	第二回	13
	第三回	13
	第四回	13
	第五回	15
	第六回	15
事務科第二部	第一回	6
技術科	第一回	23

務ニ關係アル官廳又ハ諸會社ノ技術員ヲ入所セシメタリ別科
ハ主トシテ水道検査員、掃除巡視其ノ他ノ現業員、社會事業
關係者ノ方面委員、給仕等各其必要ナル特殊ノ學科ヲ講習ス
ルヲ目的トス又大正十一年七月十一日ヨリ九月十日迄（毎日
午後一時ヨリ五時迄）別科特別講習會ヲ開キ市、區高級吏員
ニ必要ナル講習ヲ爲セリ今大正十年九月開所以來大正十二年
末迄ノ成績ヲ下表ニ示サン

講習成績

(1)

講 習 者		
入學又ハ入所	卒業又ハ修了	入學又ハ入所百ニ對シ卒業又ハ修了
50 × 14	46 × 10	92.00 × 71.43
44 × 23	41 × 17	93.18 × 73.91
42 × 17	41 × 11	97.62 × 64.71
50 × 14	41 × 11	82.00 × 78.57
51 × 7	49 × 6	96.08 × 85.71
37 —	32 —	86.49
153	153	100.00
51	36	70.59

吏員講習所

科	別	回数	講師	
科	別	事務科特別講習	16	
		水道検査員講習	第1回	14
			第2回	14
			第3回	14
			第4回	14
		掃除巡視事務講習	第1回	7
			第2回	7
			第3回	7
			第4回	7
			第5回	7
			第6回	7
			第7回	7
			第8回	7
		衛生事務講習		12
		戸籍事務講習	第1回	4
社会事業方面委員講習	第1回	12		
		21		
給仕講習		15		
都市問題研究会		1		

×ハ市區職員以外ノ者ヲ示ス

講習成績 (2)

講習者		
入學又ハ入所	卒業又ハ修了	入學又ハ入所百ニ對シ卒業又ハ修了
163	154	94.48
89	89	100.00
× 19	× 13	× 68.42
× 32	× 24	× 75.00
× 18	× 15	× 83.33
13	13	100.00
21	21	100.00
15	15	100.00
26	15	57.69
16	16	100.00
10	10	100.00
27	27	100.00
25	25	100.00
21	21	100.00
173	173	100.00
21	21	100.00
23	23	100.00
311	190	61.09
24	24	100.00
× 10	× 10	× 100.00

第一四編 公 議 會

市會議員 —— 本市ノ市會議員定員ハ八十八名ニシテ大正十二年末現在ニ於テ一名ノ缺員ヲ生シ其年齡別ヲ見ルニ三十歳以上四十歳未滿十四人、四十歳以上五十歳未滿三十人、五十歳以上六十歳未滿三十五人、六十歳以上七十歳未滿七人、七十歳以上一人トス尙之ヲ職業別ニ就テ述フレハ公務及自由業最モ多ク共數四十二人ニシテ約半數ヲ占ム之ニ次クハ商業及交通業ニシテ二十八人、工業及鑛業五人、無職業及職業ノ詳カナラサルモノ三人其ノ他ノ有職業者九人トス

市會議員選舉有權者 —— 市公民ハ明治四十四年四月法律第六十八號改正市制ニ據リシカ市民ノ文化ノ進歩ニ隨伴シ、大正十年四月更ニ市制ニ改正ヲ加ヘラレ市公民資格ノ範圍ヲ擴張スルト共ニ議員選舉ノ方法ニ必要ノ修正ヲ加ヘ市民カ市政ニ參畫スルノ範圍ヲ擴張シタル結果、市會議員選舉有權者數著シク増加ス

今有權者數ヲ示セハ下ノ如シ

市會議員及選舉有權者 大正十二年

區 名	議 員		選舉權ヲ有スルモノ			選舉有權者百ニ付各級割合		現住人口百ニ選有スルモノ
	定員	年末現員	一級	二級	計	一級	二級	
麴町	4	4	529	3,692	4,221	12.53	87.47	7.37
神戶	7	7	2,672	10,313	12,985	20.58	79.42	19.09
日本橋	8	8	1,674	8,931	10,605	15.79	84.21	27.68
芝罘	7	7	1,945	9,926	11,871	16.38	83.62	20.87
麻布	7	7	2,256	10,376	12,632	17.86	82.14	8.24
赤坂	4	4	805	5,519	6,324	12.73	87.27	6.44
四谷	4	4	636	3,971	4,607	13.81	86.19	7.74
牛込	4	4	967	3,892	4,859	19.90	80.10	5.59
小石川	5	5	1,763	7,337	9,100	19.37	80.63	6.50
本郷	5	5	1,713	8,129	9,842	17.40	82.60	5.87
下谷	6	6	1,611	8,652	10,263	15.70	84.30	7.59
淺草	6	6	2,781	10,687	13,468	20.65	79.35	9.85
本所	8	8	4,087	18,589	22,626	18.06	81.94	16.30
深川	7	6	3,227	14,861	18,088	17.84	82.16	18.22
深川	6	6	1,857	8,309	10,166	18.27	81.73	12.89
合 計	88	87	28,523	133,134	161,657	17.64	82.36	10.67

本表議員以外ノ事項ハ大正十一年六月一日確定名簿ニ據ル

區會議員及選舉有權者 —— 本市ノ區會議員定員ハ五百八十八名トシ大正十二年末現在ニ於テ二十四名ノ闕員ヲ有ス今年末現在ノ區會議員年齡別ニ就テ之ヲ觀ルニ三十歳未滿一人三十歳以上四十歳未滿五十八人、四十歳以上五十歳未滿二百三

十四人、五十歳以上六十歳未満二百四人、六十歳以上七十歳未満五十七人、七十歳以上十人トス尙之ヲ職業別トスレハ商業及交通業者最モ多ク二百四十六人トシ其ノ過半数ヲ占ム之

區會議員及

區名	議 員		選 舉 一 級		
	定 員	年 末 現 員			
麴神 日京	町田	36	34	521	
	本芝	橋	40	39	1,469
		橋	40	40	1,122
		橋	42	41	839
麻赤 四牛 小本 下淺 本深	布坂	36	39	2,264	
		谷	36	34	528
	石	込	36	34	436
		川	36	36	544
		郷	36	35	987
		谷	36	35	893
		草	40	37	959
		所	40	40	1,212
		川	46	44	1,693
		川	44	38	1,370
川	40	38	704		
合 計	588	564	15,541		

本表議員以外ノ數ハ大正十年十一月施行總選舉ニ於ケル確定名簿ニ於ケル確定名簿ニ依ル

ニ次クハ公務及自由業ニシテ百五十九人其ノ他ノ有職業者七十四人、工業及鑛業者四十二人、無職業及職業ノ詳カナラサルモノ四十五人トス

選 舉 有 權 者

大正十二年

權ヲ有スルモノ		選舉有權者百ニ付各級ノ割合	
二 級	計	一 級	二 級
1,819	2,340	22.26	77.74
4,626	6,095	24.10	75.90
5,658	6,780	16.55	83.45
3,584	4,423	18.97	81.03
12,536	14,800	15.30	84.70
2,202	2,730	19.34	80.66
1,852	2,288	19.06	80.94
1,649	2,193	24.81	75.19
3,191	4,178	23.62	76.38
3,131	4,024	22.19	77.81
3,457	4,416	21.72	78.28
3,371	4,583	26.45	73.55
5,611	7,304	23.18	76.82
4,484	5,854	23.40	76.60
2,668	3,372	20.88	79.12
59,839	75,380	21.96	78.04

ニ依ル但シ牛込區、淺草區、本所區ハ大正十一年二月施行總選舉

府會議員及選舉權有無人員——府會議員及選舉有權者ニ關

府 會 議 員 及

區 名	議 員		直 接 選舉權ヲ有 スルモノ	
	定 員	年 末 現 在		
本 町 神田橋 日京 芝麻赤 四牛小 本下淺 本深	1	1	—	
	3	3	—	
	3	3	—	
	4	4	—	
	4	3	—	
	2	2	—	
	1	1	—	
	1	1	—	
	3	3	—	
	4	4	—	
石 布坂谷 込川郷 谷草所 川	3	3	—	
	4	4	—	
	3	3	—	
	4	4	—	
	5	5	—	
5	5	—		
4	4	—		
合 計	47	45	—	
大正	11	74	47	3,413
〃	10	47	47	—
〃	9	47	47	—
〃	8	44	44	—
〃	7	44	44	—

本表有權者ノ數ハ選舉人名簿確定日（十二月十五日）ニ於ケル現
衆議院議員及選舉有權者職業別 —— 衆議院議員總選舉ハ

スル事項ハ次表ヲ掲ケテ記述ヲ省略ス

選 舉 有 權 者

大正十二年

國 稅 ナ 納 ム ル モ ノ		現 住 人 口 百 ニ 對 シ 直 接 國 稅 ナ 納 ム ル モ ノ	現 住 人 口 百 ニ 對 シ 選 舉 權 ナ 有 ス ル モ ノ
選 舉 權 ナ 有 セ サ ル モ ノ	合 計		
—	—	—	—
—	—	—	—
—	—	—	—
—	—	—	—
—	—	—	—
—	—	—	—
—	—	—	—
—	—	—	—
—	—	—	—
—	—	—	—
—	—	—	—
—	—	—	—
—	—	—	—
—	—	—	—
—	—	—	—
156,736	107,160	267,309	3.69
117,777	79,196	196,973	2.75
102,326	74,463	176,789	2.43
91,787	68,352	160,139	2.20
80,826	58,846	139,672	2.08

在ノ事實ヲ示ス
大正十三年五月十日施行セラル而シテ本市選出議員ハ十六名ト

第一五編 財 政

市 經 濟——本市市勢ノ發展ト共ニ都市經營上幾多ノ施設ヲ爲ササルヘカラサル爲、逐年歳計ノ膨脹ヲ來セルカ上ニ大正十二年九月大震災ニ際會シ之カ復舊復興ハ大ナル經費ヲ要求スルニ至レリ今大正十三年度純歳入出豫算ハ歳入二億二千六百三十一萬四千四十三圓、歳出二億二千六百二十七萬九百三十三圓ニシテ、之ヲ本市カ始メテ財政上ノ獨立シタル明治三十一年ノ決算純歳入六百二十五萬四千二百四十六圓ニシテ

經 濟 別	大 正 十 三 年 度	
	歳	入
普 通 經 濟		圓
普 水		40,078,434
公 債 償 還 金		11,683,097
火 災 共 濟 金		22,744,425
公 衆 食 堂 費		929,880
用 品 及 工 場 費		1,458,144
職 員 貸 付 資 金 費		9,591,618
養 育 院 費		106,403
電 氣 軌 道 事 業 費		923,732
電 氣 供 給 事 業 費		65,059,925
電 氣 事 業 減 債 金		10,950,931
電 氣 事 業 工 場 勘 定 及 貯 藏 物 品 費		10,933,109
震 災 善 後 費		20,856,463
勞 働 賃 金 立 替 及 就 職 旅 費 貸 付 資 金		77,631,226
		2,013,180
合 計		274,960,567

△積立金*ハ繰越ヲ示ス (備考)豫算ニ於テ歳出入及殘金ノ符合セサルハ殘費貸付資金中二萬四千圓ヲ別途積立財産繰入トナシ又震

三十六倍一分ニ當リ、純歳出三百三十五萬五千三百四十圓ト比スルニ歳出ハ六十七倍四分ニ上レルヲ觀ル、尙當時ノ一戸當リ歳入十六圓六十三錢九厘歳出十一圓二十錢四厘ニ比スレハ前者ノ三十三倍八分、後者六十三倍トナル、現住人口一人當リハ、當時歳入四圓六十五錢三厘、歳出二圓六十二錢ニ比シ前者三十三倍七分、後者六十二倍八分ニ當リ其ノ膨脹ノ著シキヲ觀ル、今大正十三年度當初ノ豫算及純歳入歳出ヲ掲クレハ下ノ如シ

當 初 豫 算	大 正 十 三 年 度 純 歳 入 出 豫 算	
	歳 出	歳 入 歳 出
	圓	圓
	40,078,434	39,331,775
	11,683,097	11,683,097
{	22,689,147	19,575,615
×	55,278	22,689,147
	929,880	929,880
{	1,446,144	1,458,144
△	12,200	1,446,144
	9,591,618	—
	106,403	28,403
	923,732	888,732
{	64,941,682	64,958,456
×	118,243	54,033,144
	10,950,931	10,950,931
{	9,763,555	209,369
×	1,169,554	10,694,180
	20,856,463	—
	77,631,226	76,295,261
	2,013,180	4,380
	273,605,492	226,314,043
		226,270,933

災善後費經濟ニ於テ電氣軌道事業費經濟ヨリ百三十三萬五千九百六十五圓繰入レタルニ依ル

東京市純歳

年 度	歳 入	歳 出		
		經 常	臨 時	計
大正 1 (決算)	48,014,344	27,130,887	11,363,099	38,493,986
" 2 (決算)	31,890,680	17,802,074	9,115,229	26,917,303
" 3 (決算)	27,007,741	12,681,905	12,193,537	24,875,442
" 4 (決算)	27,006,567	13,173,984	8,443,562	21,617,546
" 5 (決算)	33,891,727	26,770,896	4,799,072	31,569,968
" 6 (決算)	38,394,256	22,832,073	2,661,145	25,493,218
" 7 (決算)	47,524,918	31,649,019	4,590,614	36,239,633
" 8 (決算)	70,734,659	41,793,746	13,181,214	54,974,960
" 9 (決算)	105,830,225	65,688,090	19,902,812	85,590,902
" 10 (決算)	130,195,031	71,509,925	23,572,910	95,082,835
" 11 (豫算)	150,692,718	67,247,182	66,872,063	134,119,245
" 12 (豫算)	153,030,448	69,697,601	68,488,044	138,185,645
" 13 (豫算)	226,314,043	169,512,125	56,758,808	226,270,933

× 翌年度他経済へ充當 △ 前年度上水道擴張費へ繰上充用額

入歳出累年

差引剩餘金處分		現住戸数一戸當り		現住人口一人當り	
財 産 及 積 立 金	翌年へ繰越	歳 入	歳 出	歳 入	歳 出
734,481	8,785,877	93.927	75.303	23.888	19.151
3,361,168	1,612,209	61.359	51.790	15.684	13.238
70,416	2,061,883	49.016	45.981	12.859	11.844
1,071,999	4,317,022	46.188	36.972	12.031	9.630
675,040	7,646,719	66.291	52.462	17.485	13.838
3,731,906	7,668,733	61.919	41.113	16.399	10.849
	× 1,109,104				
	△ 391,295				
2,312,281	7,674,736	78.003	59.003	20.381	15.541
	× 1,298,268				
907,822	13,235,088	113.605	88.294	29.977	23.298
	× 1,616,789				
1,705,798	18,533,525	170.069	137.510	47.292	35.994
4,503,881	29,856,568	203.918	148.924	53.413	39.008
	△ 751,747				
686,034	15,887,439	236.023	210.065	61.822	55.023
47,200	14,797,603	238.627	215.479	61.749	55.759
12,000	1,343,075	668.847	668.720	147.998	147.970

ナリ

市公債——本市既設事業ニシテ其ノ資金ヲ公債ニ依ルモ

ノハ總額二億二千六百九十六萬五千九百八十五圓ニシテ、大正十二年度末現在ノ未償還額ハ二億一千二百十四萬九千八百七十九圓トス

今其ノ種類及費途ヲ掲クレハ事業公債(市區改正事業速成、隅田川口改良工事及舊公債償還ノ資源)電氣事業公債(東京鐵道ノ買收及電氣事業ノ建設經營資源)第二回電氣事業公債イ號(電氣事業ノ擴張竝改良ノ資源、主トシテ電氣事業短期債及第二回短期債償還)第二回電氣事業公債ろ號(電氣供給事業ノ擴張ノ資源)上下水道公債(上下水道擴張及下水改良兩事業費ニ充當)大藏省預金部資金借入市債券(市營住宅建設費ニ充當)第二回大藏省預金部資金借入市債券(市營住宅建設費ニ充當)電氣事業短期公債(電氣軌道事業擴張ノ資源主トシテ第三回電事業公債ノ發行ニ至ル迄ノ資金)同上第二回短期公債(同上)上下水道短期公債(上水道第一期擴張及下水道第一期改良費ニ充當)低利資金借入市債(市營住宅建設費ニ充當)上下水道第二回短期公債(上水道及下水道改良)第

三回大藏省預金部資金借入金(灰燼除却費竝小學校應急施設費ニ充當)第四回大藏省預金部資金借入金(震災應急施設費ニ充當)遞信省簡易生命保險積立金借入金(住宅建設費ニ充當)第二回遞信省簡易生命保險積立金借入金(共同住宅及簡易宿泊所竝產院新設費ニ充當)國庫借入金(震災應急施設費竝歲入缺陷ニ充當)第二回國庫借入金(街路費及土地整理費)等トス

市 債

種 別	發行地	發行額	年度末現在 未償還金
事 業 公 債	倫 敦	1,500,000 磅	977,500 磅
上 下 水 道 公 債	內 國	10,000,000 圓	9,393,400 圓
上 下 水 道 短 期 公 債	同	15,000,000	15,000,000
上 下 水 道 第 二 回 短 期 公 債	同	19,000,000	19,000,000
第 一、二、三、四 回 市 債 券 (大藏省預金部資金借入金)	同	1,000,000	14,725,800
		480,000	
		9,015,800	
		4,424,000	
電 氣 事 業 公 債	英 國	3,175,000 磅	4,410,300 磅
	米 國	2,000,000 圓	
	佛 國	100,880,00 法 圓	90,440,500 法 圓
第 二 回 電 氣 事 業 公 債 (v 號)	內 國	10,000,000 圓	8,705,500 圓
第 二 回 電 氣 事 業 公 債 (z 號)	同	5,000,000	4,910,700
電 氣 事 業 短 期 公 債 (第 二 回)	同	5,000,000	—
電 氣 事 業 第 二 回 短 期 公 債 (第 二 回)	同	5,000,000	—
電 氣 事 業 短 期 公 債 (第 三 回)	同	10,000,000	10,000,000

種 別 (1)

大正十二年度末

利 率	發 行 年	發 行 價 格	償 還 期 間	
			開 始 年	滿 了 年
分厘 5.0	明 治 39	磅 96,5	大 正 年 5	大 正 年 25
	大 正 6	圓 92,5	11	26
5,0	11	97,25	13	13
6,0	11	93,0	12	16
4,8	9	—	9	27
	10	—	11	30
	12	—	9	41
	13	—	18	18
5.0	明 治 45	磅 93,0	5	41
	大 正 5	法 93,5 圓 92,0		
5.0	大 正 5	圓 93,5	10	25
5.5	8	以上 90,0	11	42
6.0	10	96,0	5	5
6.0	10	96,0	5	5
6.0	9	94,0	12	14

市 債

種 別	發行地	發行額	年度末現在 未償還金
電氣事業第三回短期公債(第三回)	同	20,000,000	20,000,000
第一、二回遞信省簡易生命保險 積立金借入金	同	100,000	396,279
		299,900	
第一、二回國庫借入金	同	2,209,700	3,137,700
		928,000	
第一回內務省借入金	同	300,000	300,000
合 計		226,965,985	212,149,879

計金額ハ外國債ニ在テハ標準率一磅ハ九圓七十六錢三厘、一法ハ

種 別 (2) 大正十二年度末

利 率	發 行 年	發行價額	償 還 期 間	
			開 始 年	滿 了 年
6.0	10	93,0	11	15
6.0	9	93,5	13	17
4.8	11	—	13	31
	12	—		
5.0	13	—	18	48
	12	—		
無利子	12	—	政府ノ要求ニ依リ隨時返還	
—	—	—	—	—

三十八錢七厘ヲ以テ邦貨ニ換算ノ上合算セリ

市税賦課率——本市ノ市税ニハ普通市税ノ外都市計畫法ニ依ル都市計畫特別税及明治四十四年勅令第二百四十四號ニ依ル區ニ屬スル市税等アリ前者ハ都市計畫事業ノ資源トシテ市經
普通市税

税目	制限率	大正十三年度
地租附加税 {宅地 其ノ他土地}	本税一圓付	0.280
	二圓付	0.341
國稅營業稅附加稅	0.470	0.610
所得稅附加稅	0.140	0.170
礦業稅附加稅	0.100	0.100
賣藥營業稅附加稅	0.050	—
取引所營業稅附加稅	0.100	0.100
家屋稅附加稅	—	2.050
府稅營業稅附加稅	—	1.250
特別稅不動產取得稅	物件時價 百圓ニ付	1.000
同戶別割	建物一坪 ニ付	.500
同特別消費稅	消費金額 一圓ニ付	.100
雜種稅附加稅		
自用馬車	本税一圓付	—
營業馬車	—	1.560
荷積牛馬車	—	2.030
	—	1.460

濟ニ收入シ後者ハ區ノ經費ニ充ツル爲區ノ賦課徵收スル所ナリ今普通市税、都市計畫賦課率特別税及區ニ屬スル市税ノ累年ヲ示セハ下ノ如シ

賦課率 (1)

大正十二年度	同十一年度	同十年度	同九年度
圓	圓	圓	圓
0.308	0.308	0.230	0.280
0.726	0.726	0.660	0.660
0.470	0.470	前半期 0.396 後半期 0.470	0.395
0.156	0.156	0.156	0.156
0.100	0.100	0.100	0.100
0.050	0.050	0.050	0.050
0.100	0.100	0.100	0.100
2.050	2.300	—	—
1.150	1.350	1.400	前半期 1.100 後半期 1.400
1.000	1.000	1.000	1.000
0.400	0.400	0.400	0.400
0.040	0.065	八月迄 0.040 九月以降 0.055	十一月以降 0.040
0.050			
1.460	1.660	1.710	前半期 1.600 後半期 1.900
1.930	2.130	2.180	前半期 2.100 後半期 2.400
1.360	1.660	1.710	前半期 1.500 後半期 1.800

普通市税

税目	制限率	大正十三年度
自用人力車	—	圓 1.710
乗二人	—	圓 1.780
乗一人	—	圓 1.720
荷積大車	—	圓 1.750
荷積小車	—	圓 1.550
自轉車	—	圓 1.680
自動自轉車	—	圓 1.690
二十馬力以上	—	圓 1.670
二十馬力以上未滿	—	圓 1.690
十五馬力以上未滿	—	圓 1.700
十五馬力以上未滿	—	圓 1.760
五馬力未滿	—	圓 1.680
特殊自動車	—	圓 2.010
河川ヲ航行スルモノニシテ乗客定員四十人以上ノ客船及其曳船	—	圓 1.630
以上ニ該當セサル船	—	圓 1.650
西洋形風帆船及其他ノ船	—	圓 1.250
其他	—	圓 1.250

此特別税ノ法定賦課餘力ハ府税營業税及雜種税ニ於テ十分ノ一

賦課率 (2)

同十二年度	同十一年度	同十年度	同九年度
圓 1.610	圓 1.810	圓 1.860	前半期 1,900 後半期 2,200
1.680	1.880	1.930	前半期 2,000 後半期 2,300
1.620	1.920	1.970	前半期 1,800 後半期 2,100
1.650	2.010	2.060	前半期 1,900 後半期 2,200
1.450	1.700	1.750	前半期 1,500 後半期 1,800
1.580	1.780	1.830	前半期 1,600 後半期 1,900
1.590	1.840	1.810	前半期 1,800 後半期 2,100
1.540	1.820	1.850	前半期 1,800 後半期 2,100
1.570	1.820	1.850	前半期 1,800 後半期 2,100
1.520	1.820	1.850	前半期 1,800 後半期 2,100
1.590	1.840	1.890	前半期 1,900 後半期 2,200
1.540	1.840	1.890	前半期 1,900 後半期 2,200
1.600	1.850	1.900	前半期 1,900 後半期 2,200
1.550	1.850	1.900	前半期 1,900 後半期 2,200
1.660	1.910	1.940	前半期 2,000 後半期 2,300
1.610	1.910	1.940	前半期 2,000 後半期 2,300
1.580	—	—	—
1.910	2.110	2.160	前半期 2,100 後半期 2,400
1.530	1.730	1.780	前半期 1,600 後半期 1,900
1.550	2.000	1.800	前半期 1,600 後半期 1,900
1.150	1.600	1.400	前半期 1,100 後半期 1,400

•五 同家屋税ニ於テ十分ノ四ナリ*ハ運輸營業用ヲ示ス

都市計畫特

税目	制限率	大正十三年度
地租割	本税一圓ニ付 圓 0.125	圓 0.125
國稅營業稅割	" 0.170	0.150
府稅營業稅割	" 0.400	0.250
同雜種稅	" 0.400	0.250

備考 此特別稅ノ法定賦課餘力ハ府稅營業稅及雜種稅ニ於テ十分

區ニ屬スル

區名	大正十三年度
麴本	圓 0.680
神本	1.720
日京	0.800
芝	1.640
麻	1.700
赤	2.300
四	2.000
牛	2.450
小	2.450
本	2.700
下	3.000
淺	2.200
本	× 1.100
深	1.700
	1.800
	1.790

備考 ×ハ假建物ニ對スル課稅率ナリ 大正十年度以降ハ家屋稅附

別稅賦課率

同十二年度	同十一年度	同十年度	同九年度
圓 0.125	圓 0.125	圓 0.125	圓 0.125
0.150	0.150	0.163	0.170
0.250	0.250	0.400	—
0.250	0.250	0.400	—

ノ一・五、同家屋稅ニ於テ十分ノ四ナリ

市稅賦課率

同十二年度	同十一年度	同十年度
圓 0.680	圓 0.680	圓 1.770
1.720	1.350	3.500
0.800	1.000	1.680
1.300	1.050	2.930
1.650	1.700	前期 3.800
1.850	2.200	後期 4.500
1.580	1.600	5.700
2.300	1.600	4.520
2.560	3.300	5.600
2.700	1.700	5.260
2.230	1.830	5.490
2.480	2.850	5.350
	2.830	6.070
1.770	2.800	4.430
3.950	1.950	5.450
1.600	1.540	4.010

加稅ノミナリ

市

稅目	區分	大正十二年度		同十一年度	
		人員	稅額	人員	稅額
地租附加	調定額	34,273	610,158	47,053	1,011,827
	收入額	33,512	576,350	45,907	1,010,264
	缺損額	6	164	1	8
	未收入額	755	33,613	26	1,915
所得稅附加	調定額	141,158	804,703	603,640	3,964,616
	收入額	137,367	786,427	563,352	3,889,269
	缺損額	1,122	1,355	1,849	4,459
	未收入額	2,169	16,918	1,464	70,804
國稅營業稅附加	調定額	104,316	3,399,924	164,910	8,000,703
	收入額	93,850	3,046,163	134,639	7,763,109
	缺損額	1,136	12,243	759	42,395
	未收入額	9,330	341,517	845	195,193
賣藥營業稅附加	調定額	1,664	977	3,185	1,934
	收入額	1,587	893	3,121	1,913
	缺損額	7	1	3	7
	未收入額	70	78	4	14
取引所營業稅附加	調定額	29	52,699	28	73,140
	收入額	29	52,699	28	73,140
礦業稅附加	調定額	—	—	4	81
	收入額	—	—	4	81
家屋稅附加	調定額	155,522	1,831,316	221,980	3,039,237
	收入額	147,618	1,748,063	198,727	3,072,403
	缺損額	201	1,545	24	1,119
	未收入額	7,703	81,706	417	15,713

稅

(1)

同十年度		同九年度		同八年度	
人員	稅額	人員	稅額	人員	稅額
46,016	654,563	45,588	654,867	—	—
45,971	653,782	45,563	654,345	—	—
4	781	1	2	—	—
—	—	19	517	—	—
505,455	2,754,394	390,531	1,255,852	380,248	2,123,866
501,367	2,735,692	387,578	1,241,609	378,842	2,103,473
1,749	15,587	1,230	1,065	1,094	1,611
2,339	3,114	1,773	13,171	312	18,782
149,390	4,524,508	185,826	3,963,423	104,867	784,506
145,901	4,351,930	181,428	3,745,657	104,309	781,715
2,265	158,538	1,531	11,289	372	777
1,224	14,040	2,867	211,473	186	2,013
3,275	1,797	3,147	1,616	2,955	1,425
3,261	1,781	3,136	1,614	2,952	1,424
5	10	5	0	3	0
9	5	6	—	—	—
36	87,183	28	82,821	24	111,441
36	87,183	28	82,821	24	111,441
2	133	4	591	8	624
2	133	4	591	8	624
—	—	—	—	—	—
—	—	—	—	—	—
—	—	—	—	—	—
—	—	—	—	—	—

市

税目	区分	大正十二年度		同十一年度	
		人員	税額	人員	税額
府税營業税附加	調定額	104,060	567,545	164,468	1,225,639
	収入額	92,464	500,639	144,935	1,191,359
	缺損額	2,279	7,954	1,968	15,035
	未収入額	9,317	58,950	920	19,245
雜種税附加	調定額	334,853	2,125,452	418,784	3,016,320
	収入額	382,163	1,799,974	359,947	2,886,905
	缺損額	6,157	28,504	4,458	39,652
	未収入額	26,533	296,973	1,924	89,762
特別税不動産取得税	調定額	13,662	826,823	11,123	1,307,504
	収入額	12,859	785,440	11,058	1,289,561
	缺損額	11	405	5	191
	未収入額	792	40,978	60	17,751
特別税戸別割	調定額	2,836	8,955	4,248	12,916
	収入額	2,810	8,905	4,245	12,910
	缺損額	—	—	—	—
	未収入額	26	50	3	6
特別税特別消費税	調定額	147,942	821,429	10,188	2,134,376
	収入額	147,933	821,403	10,165	2,134,363
	缺損額	9	25	23	12
	未収入額	—	—	—	—
計	調定額	1,090,315	11,049,985	1,649,611	23,833,297
	収入額	1,022,692	10,126,964	1,476,188	23,325,281
	缺損額	10,928	52,201	9,090	102,832
	未収入額	56,695	870,818	5,663	4,0113

本表中大正十一年度ノ神田、日本橋、京橋、本所、深川ハ震災ニ依リ日税、月税、及ヒ隨時徴收ハ除外サレタルヲ以テ計數ニ

税 (2)

同十年度		同九年度		同八年度	
人員	税額	人員	税額	人員	税額
187,495	1,105,485	274,955	798,027	201,382	436,432
181,149	1,082,503	266,225	788,409	198,100	434,181
1,536	12,714	7,077	5,828	3,227	2,173
4,810	10,267	1,653	3,786	55	77
467,980	2,851,340	515,315	1,713,206	325,128	964,207
452,279	2,746,706	500,837	1,665,736	320,635	954,508
4,201	69,001	10,324	21,128	4,261	6,497
11,500	25,632	4,154	26,342	232	3,213
18,586	1,138,966	16,707	907,347	23,932	1,008,866
18,464	1,124,183	16,591	898,689	23,888	1,006,282
119	14,646	6	182	7	76
3	136	110	8,472	37	2,506
4,264	12,857	4,169	12,747	1,116	5,542
4,264	12,857	4,166	12,743	1,116	5,542
—	—	1	2	—	—
—	—	2	1	—	—
54,661	1,850,043	27,987	736,008	—	—
54,641	1,850,026	27,970	736,001	—	—
—	—	17	7	—	—
20	16	—	—	—	—
1,437,160	14,931,269	1,464,307	10,131,510	1,039,660	5,436,909
1,407,335	14,646,776	1,433,531	9,828,215	1,029,974	5,399,190
9,920	271,277	20,192	39,503	8,964	11,134
19,905	63,210	10,584	263,762	822	26,591

ノ爲メ關係書類焼失ニ付人員ハ收納成績報告書ニ材料ヲ求メタル符合セス

都 市 計 畫

稅 目	區 分	大 正 十 年 度	
		人 員	稅 額
地 租 割	調定額	46,010	292,030
	收入額	45,971	291,696
	缺損額	39	334
	未收入額	—	—
國 營 業 稅 割	調定額	199,267	1,706,867
	收入額	194,949	1,644,878
	缺損額	2,576	56,620
	未收入額	1,742	5,368
府 稅 營 業 稅 附 加	調定額	124,677	315,360
	收入額	119,779	302,564
	缺損額	1,399	8,306
	未收入額	3,499	4,488
雜 種 稅 附 加	調定額	319,590	672,030
	收入額	305,044	637,869
	缺損額	4,024	22,261
	未收入額	10,522	11,898
計	調定額	689,544	2,986,287
	收入額	665,743	2,877,007
	缺損額	8,038	87,521
	未收入額	15,763	21,754

本稅ハ大正十年度以降ハ普通市稅中ニ算入ス

特 別 稅

同 九 年 度		同 八 年 度	
人 員	稅 額	人 員	稅 額
45,586	292,176	44,396	209,928
45,565	292,009	44,394	209,927
2	6	1	0
19	158	1	0
125,896	1,729,304	104,867	784,539
123,171	1,641,482	104,304	781,685
869	4,570	372	777
1,856	83,245	191	2,076
—	—	—	—
—	—	—	—
—	—	—	—
—	—	—	—
—	—	—	—
—	—	—	—
171,482	2,021,480	149,263	994,467
168,736	1,933,491	148,698	991,612
871	4,576	373	777
1,875	83,403	192	2,076

區 = 屬 ス

區名	大正十二年 度			
	人 員	調 定 額	人 員	收 入 額
麴 町	5,607	126,856	5,606	126,848
神 田	8,795	82,103	7,355	68,205
日 本 橋	9,556	80,724	9,421	71,614
京 橋	7,810	84,080	6,536	78,824
芝 布	15,832	141,909	15,719	141,171
麻 坂	10,070	79,231	10,070	79,231
赤 谷	6,892	42,122	6,844	41,886
四 込	8,124	63,029	8,038	62,612
牛 込	13,910	114,698	13,692	113,081
小 石 川	15,419	117,463	14,977	114,729
本 郷	13,292	101,667	12,900	98,308
下 谷	10,666	97,688	10,183	93,559
淺 草	11,362	90,702	11,137	87,793
本 所	10,891	180,252	8,671	160,195
深 川	7,815	63,938	5,950	55,403
合 計	156,041	1,466,462	147,099	1,393,462

ル 市 税

同 十 一 年 度			同 十 年 度		
人 員	調 定 額	收 入 額	人 員	調 定 額	收 入 額
7,218	99,692	99,692	6,985	171,575	171,575
16,722	137,373	135,816	16,943	362,710	359,223
19,124	207,678	206,390	19,217	349,334	347,598
15,087	144,105	143,191	15,377	406,796	404,992
19,954	193,882	199,742	19,340	490,848	490,466
9,504	101,193	101,193	9,320	264,414	264,389
7,466	52,249	52,172	7,459	149,603	148,735
8,070	99,780	99,178	7,848	168,749	168,029
13,931	85,997	85,794	13,533	264,314	264,018
14,731	86,649	85,980	14,390	262,819	262,445
15,427	173,746	173,265	14,965	328,358	327,381
16,618	196,030	194,432	16,371	425,418	421,999
22,362	231,414	230,896	21,730	495,937	495,600
20,677	190,284	188,261	21,211	541,155	535,973
15,143	134,536	133,073	15,391	352,229	350,175
222,034	2,140,616	2,129,084	220,135	5,034,267	5,012,604

府

税目	区分	大正十二年度		同 十一年度	
		人員	税額	人員	税額
地租割	調定額	34,267	483,514	47,087	751,332
	收入額	23,706	462,154	46,034	750,195
	缺損額	6	129	1	4
	未收入額	555	21,231	29	1,133
所得税附加	調定額	141,164	185,236	603,637	871,927
	收入額	137,855	181,028	563,298	856,501
	缺損額	1,122	309	1,848	943
	未收入額	2,187	3,899	1,516	14,477
營業稅附加	調定額	125,231	1,973,285	166,227	3,565,097
	收入額	110,625	1,785,634	134,616	3,473,882
	缺損額	3,464	10,497	756	18,053
	未收入額	11,142	177,152	823	73,157
賣藥營業稅附加	調定額	1,664	584	3,202	1,111
	收入額	1,573	543	3,141	1,098
	缺損額	7	0	3	4
	未收入額	84	39	4	8
家屋稅	調定額	155,819	893,674	214,144	1,245,962
	收入額	147,651	848,303	192,215	1,239,922
	缺損額	200	752	23	401
	未收入額	7,968	44,622	398	5,633
營業稅	調定額	103,926	405,201	172,303	730,983
	收入額	91,761	355,188	151,554	713,069
	缺損額	2,280	5,710	1,960	7,789
	未收入額	9,885	44,301	900	10,124

税 (1)

同 十 年 度		同 九 年 度		同 八 年 度	
人員	税額	人員	税額	人員	税額
46,042	799,979	45,615	733,333	55,289	549,233
45,995	798,841	45,594	732,840	55,283	549,159
—	—	1	3	2	1
47	1,137	20	489	4	72
505,437	633,853	390,508	264,550	389,301	1,078,428
501,285	629,605	387,486	261,550	378,833	1,068,607
2,331	704	1,233	211	1,091	789
1,821	3,543	1,789	2,793	327	9,070
149,394	3,039,454	125,030	2,667,723	104,867	1,255,425
145,955	2,931,867	122,304	2,514,995	104,312	1,251,347
1,220	9,330	955	7,684	369	1,219
2,219	98,257	1,771	145,043	186	2,858
3,275	1,073	3,147	965	2,955	851
3,261	1,067	3,137	964	2,952	851
9	3	5	0	3	0
5	2	5	0	—	—
220,137	1,304,151	217,426	1,008,779	210,859	894,102
219,059	1,298,790	216,606	1,005,668	210,505	892,576
121	257	113	273	122	241
957	5,103	707	2,837	232	1,283
187,495	790,093	191,221	637,818	200,154	485,742
181,156	773,632	186,090	630,808	196,870	483,248
4,759	7,256	4,459	4,425	3,226	2,407
1,580	9,203	672	2,583	58	85

府

税目	区分	大正十二年度		同 十一年度	
		人員	税 額	人員	税 額
種 税	(調定額 収入額 缺損額 未収入額)		圓		圓
		383,462	1,259,240	419,662	1,480,409
		349,446	1,066,559	360,789	1,422,588
		6,165	16,896	4,519	17,242
	未収入額	27,851	175,785	1,901	40,579
都市計畫特別税	(地 租 附加 (調定額 収入額 缺損額 未収入額))	38,334	150,537	47,087	
		37,727	144,144	45,934	
		9	41	1	
		598	6,351	29	2,365,687
	未収入額				2,308,234
營業税附加	(調定額 収入額 缺損額 未収入額))	131,772	977,631	162,547	10,612
		116,446	885,966	130,752	46,839
		3,528	5,578	756	
		11,798	86,086	824	
合 計	(調定額 収入額 缺損額 未収入額))	1,118,688	6,329,206	1,835,896	11,012,511
		× 29	× 52,698	× 28	
		1,029,656	5,729,412	1,628,333	10,765,492
	収入額	× 29	× 52,698	× 28	
	缺損額	17,117	40,113	9,867	191,960
	未収入額	71,905	559,680	6,424	55,059

本表中大正十一年度ハ東京府ノ決算ニ一致セシメタリ

税 (2)

同 十 年 度		同 九 年 度		同 八 年 度	
人員	税 額	人員	税 額	人員	税 額
	圓		圓		圓
468,788	1,751,880	354,973	1,046,514	314,762	759,271
452,961	1,695,230	247,294	1,020,818	310,307	751,551
11,696	20,955	6,089	11,901	4,215	5,190
4,221	35,693	1,590	13,794	240	2,529
46,042	293,889	45,615	65,595	—	—
45,995	293,470	45,594	65,561	—	—
—	—	1	0	—	—
47	418	20	33	—	—
149,396	1,781,451	132,975	375,688	—	—
145,955	1,717,605	130,261	357,703	—	—
1,220	5,479	881	989	—	—
2,221	58,366	1,833	16,996	—	—
1,776,096	10,395,827	1,506,510	6,800,962	1,269,187	5,023,055
× 36	× 87,183	× 28	× 82,821	× 24	× 111,441
1,741,622	10,140,112	1,484,366	6,590,911	1,259,112	4,997,339
× 36	× 87,183	× 28	× 82,821	× 24	× 111,441
21,356	43,987	13,737	25,490	9,028	9,849
13,118	211,726	8,407	184,563	1,047	15,901

直 接

税 目	區 分	大正十二年度		同 十一年度	
		人 員	税 額	人 員	税 額
地 租	額	34,797	1,436,591	47,794	2,285,051
	調定額	34,617	1,432,424	47,341	2,269,739
	未收入額	180	4,167	?	?
所 得 税	額	151,340	21,071,429	608,604	24,003,882
	調定額	146,707	20,520,335	557,172	22,441,360
	未收入額	4,633	551,094	?	?
戦時利得税	額	6	11,350	—	—
	調定額	6	11,350	—	—
	未收入額	—	—	—	—
營 業 税	額	100,758	9,824,384	167,520	17,844,270
	調定額	98,940	9,657,003	131,102	16,072,629
	未收入額	1,818	167,381	?	?
賣藥營業税	額	1,419	19,595	2,943	35,586
	調定額	1,405	19,478	2,876	24,388
	未收入額	14	117	?	?
礦 業 税	額	463	40,317	?	?
	調定額	463	40,317	?	?
	未收入額	—	—	?	?
計	調定額	288,783	32,403,666	826,861	44,268,790
	× 22 × 596,513	×	×	×	×
	收入額	282,138	31,680,907	738,491	40,918,116
	× 22 × 596,513	×	×	×	×
缺損額	未收入額	6,645	722,759	?	?
	未收入額	—	—	?	?

×ハ取引所營業税ヲ示ス 本表中大正十一年度ハ關係書類燒
徴收ハ除外サレ又?ハ同シク關係書類燒失シ資料ヲ得ザルモ

國 稅

同 十 年 度		同 九 年 度		同 八 年 度	
人 員	税 額	人 員	税 額	人 員	税 額
46,857	2,378,869	46,262	2,378,065	45,566	2,376,000
46,832	2,377,131	46,259	2,377,799	45,565	2,375,998
25	1,729	3	266	1	2
518,197	49,637,332	405,584	52,065,527	392,198	47,658,065
513,906	49,192,255	404,130	51,770,247	390,905	47,363,721
27	82	22	73	57	688
4,264	444,995	1,432	295,207	1,236	293,656
61	681,492	1,270	9,470,807	14,480	47,159,173
56	678,052	1,154	9,213,223	14,374	46,710,502
5	3,440	116	257,584	106	448,671
150,068	16,270,254	125,944	14,353,601	104,311	10,348,445
148,548	16,093,355	124,896	14,236,585	103,883	10,328,451
7	241	14	275	15	248
1,513	176,658	1,034	116,741	403	19,746
3,091	36,232	3,129	32,386	3,235	28,529
3,163	35,993	3,125	32,299	3,232	28,494
28	239	4	87	3	35
901	103,168	1,207	204,585	910	153,056
901	103,168	1,207	204,585	910	153,056
—	—	—	—	—	—
—	—	—	—	—	—
719,175	69,107,338	593,396	78,504,971	560,690	107,723,263
× 24 × 872,555	×	×	×	×	×
713,306	68,479,954	580,771	77,834,738	558,869	106,960,222
× 24 × 872,555	×	×	×	×	×
34	323	36	349	72	936
5,835	627,031	2,539	669,835	1,749	762,110

失ノ爲メ收納成績報告書ニ材料ヲ求メタルヲ以テ日税、月税及隨時
ノ示ス

租 税

區 名	區ニ屬ス ル市税				合 計
	直接國稅	府 稅	市 稅	區ニ屬ス ル市税	
麴町	12,653,520	1,002,072	1,670,490	126,856	15,452,939
神田	758,828	369,398	586,668	82,103	1,778,998
日本橋	7,189,940	1,441,535	2,097,417	80,724	10,809,617
京橋	2,788,999	603,725	870,496	84,080	4,347,301
芝	1,469,078	498,839	875,684	141,909	2,985,511
麻布	1,381,786	246,282	551,033	79,231	2,258,332
赤坂	726,610	164,543	340,229	42,122	1,273,505
谷	453,887	169,960	476,838	63,029	1,163,715
四谷	862,404	270,362	579,273	114,698	1,826,738
牛込	1,153,582	268,087	558,599	117,463	2,097,731
小石川	1,035,684	294,111	564,870	101,667	1,996,333
本郷	282,105	199,697	370,956	97,683	950,447
下谷	432,462	356,181	716,552	90,702	1,595,897
淺草	1,098,310	275,433	452,178	180,252	2,006,174
本所	712,984	221,672	409,394	63,933	1,407,983
深川					
合 計	33,000,179	6,391,904	11,102,684	1,466,462	51,951,229
大正11	45,001,524	11,085,653	13,838,297	2,140,616	82,066,094
" 10	73,625,709	10,570,193	17,967,562	5,034,267	107,197,731
" 9	79,333,192	6,883,783	12,152,990	4,255,846	102,625,811
" 8	108,837,679	5,134,496	6,431,379	3,018,018	123,421,574
" 7	72,452,255	3,872,645	4,528,447	2,416,949	83,270,296
" 6	36,722,756	3,188,140	3,505,332	2,027,078	45,443,306
" 5	21,241,125	2,752,947	2,588,478	1,849,952	28,432,502
" 4	15,097,942	2,595,207	2,324,007	1,818,254	21,835,410
" 3	15,145,589	2,821,712	2,716,234	1,749,731	22,433,266
" 2	14,630,656	2,783,659	2,839,816	1,858,850	22,112,981

直接國稅中ニハ戰時利得稅ヲ包含ス 本表中大正十一年度ハ東京

負 擔 額

大正十二年度

現住戸數一戸當リ					現住人口一人當リ				
直接國稅	府稅	市稅	區ニ屬ス ル市稅	合 計	直接國稅	府稅	市稅	區ニ屬ス ル市稅	合 計
1,008.395	86.985	145.07	11.011	341.400	192.962	15.581	25.474	1.924	215.652
26.342	12.788	19.741	2.850	61.757	5.004	2.436	3.750	0.541	11.733
348.668	69.895	101.637	3.914	524.128	57.533	11.547	16.890	0.646	86.587
96.351	20.856	30.073	2.904	150.186	19.357	4.276	6.166	0.595	30.796
40.105	36.183	23.906	3.874	81.504	8.214	2.792	4.902	0.794	16.714
72.389	13.080	29.267	4.208	119.945	15.603	2.781	6.222	0.894	25.501
63.194	14.310	29.590	3.663	110.758	11.675	2.644	5.467	0.676	20.463
28.283	10.965	30.763	3.066	75.078	5.464	2.420	6.790	0.897	16.573
33.452	10.487	22.469	4.449	70.858	6.830	2.141	4.588	0.908	14.468
36.434	8.467	17.642	3.709	66.253	7.878	1.830	3.814	0.802	14.306
38.108	2.312	20.714	3.740	73.456	7.639	2.169	4.166	0.749	14.715
6.604	4.715	8.763	2.307	22.453	1.539	1.290	2.025	0.533	5.188
7.422	—	12.298	1.556	27.391	1.687	1.390	2.796	0.353	6.228
19.384	—	7.980	3.181	35.474	4.304	1.079	1.772	0.706	7.862
18.129	5.636	10.409	1.625	35.801	3.983	1.238	2.287	0.357	7.867
72.239	13.970	24.304	3.210	113.724	15.185	2.936	5.108	0.674	23.905
70.173	17.286	37.172	3.337	127.969	18.158	4.473	9.619	0.864	33.114
115.316	16.555	28.141	7.884	167.899	30.205	4.336	7.371	2.065	43.978
127.456	11.659	19.525	6.837	164.888	33.362	2.894	5.110	1.789	43.158
174.800	8.246	10.329	4.847	198.222	46.124	2.175	2.725	1.279	52.304
118.916	6.356	7.432	3.966	136.672	31.070	1.660	1.941	1.036	35.709
59.164	5.136	5.647	3.265	73.214	15.605	1.354	1.489	0.861	19.311
35.262	4.570	4.297	3.071	47.200	9.300	1.205	1.133	0.810	12.449
25.794	4.433	3.970	3.106	37.305	5.717	1.154	1.034	0.809	9.715
27.961	5.209	5.014	3.230	41.415	7.199	1.341	1.291	0.831	10.663
28.108	5.347	5.455	3.571	42.483	7.185	1.367	1.394	0.912	10.860

府ノ決算ニ一致セシメタリ

東京市各區

區名	大正十三年度	
	歳入	歳出
麹町	368,120	368,120
神田	246,125	246,125
日本橋	276,982	276,982
京橋	725,300	725,300
芝	1,153,257	1,153,257 × 127
麻布	141,531	141,531
赤坂	74,682	74,682
四谷	143,125	143,125
牛込	186,803	186,803
小石川	829,553	829,553
本郷	216,517	216,517
下谷	542,297	542,297
淺草	300,359	300,359
本所	324,469	324,469
深川	423,638	423,638
合計	5,952,885	5,952,758 × 127

×ハ翌年度へ繰越ヲ示ス、大正十一年度ハ決算同十二年同十三年度

歳入歳出

同十二年度		同十一年度	
歳入	歳出	歳入	歳出
669,352	669,352	127,641	127,641
203,669	303,669	239,657	239,657
230,303	230,303	278,615	278,615
254,569	254,569	250,540	250,540
1,063,310	1,033,138 × 172	649,366	649,139 × 227
175,557	175,557	362,856	362,856
96,694	96,694	90,792	90,792
112,615	112,615	207,034	207,034
696,609	696,609	151,877	151,877
197,105	197,105	158,230	158,230
471,514	471,514	392,853	392,853
728,092	728,092	718,832	718,832
284,334	284,334	1,190,050	1,190,050
886,875	886,875	518,520	518,520
270,751	270,751	719,747	719,747
6,441,349	6,441,177 × 172	6,056,619	6,056,393 × 227

ハ豫算ヲ示ス

大正十四年三月		大正十四年三月	
支	入	支	入
100,000	100,000	100,000	100,000
200,000	200,000	200,000	200,000
300,000	300,000	300,000	300,000
400,000	400,000	400,000	400,000
500,000	500,000	500,000	500,000
600,000	600,000	600,000	600,000
700,000	700,000	700,000	700,000
800,000	800,000	800,000	800,000
900,000	900,000	900,000	900,000
1,000,000	1,000,000	1,000,000	1,000,000
1,100,000	1,100,000	1,100,000	1,100,000
1,200,000	1,200,000	1,200,000	1,200,000
1,300,000	1,300,000	1,300,000	1,300,000
1,400,000	1,400,000	1,400,000	1,400,000
1,500,000	1,500,000	1,500,000	1,500,000
1,600,000	1,600,000	1,600,000	1,600,000
1,700,000	1,700,000	1,700,000	1,700,000
1,800,000	1,800,000	1,800,000	1,800,000
1,900,000	1,900,000	1,900,000	1,900,000
2,000,000	2,000,000	2,000,000	2,000,000

4871
C

大正十四年三月

8909

大正十四年三月二十五日印刷

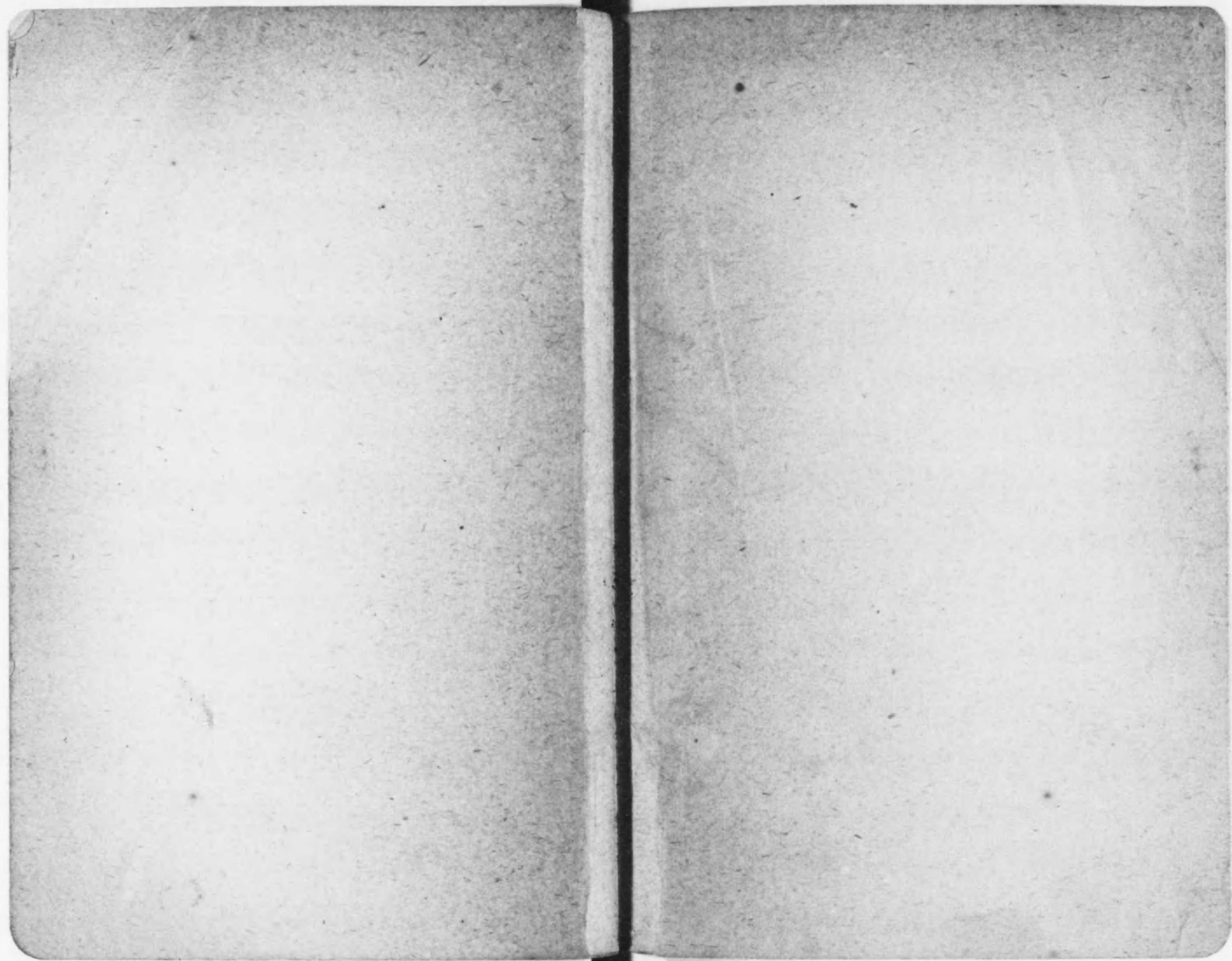
大正十四年三月三十一日發行

東京市役所統計課

印刷者 渡邊一郎
東京市小石川區西古川町二十五番地

印刷所 中外印刷株式會社
東京市小石川區西古川町二十五番地

4871



特101-134



1200700366551

部 門
配置番號

終