



始



昭和六年
潮汐表

中央气象台

14.6
305

昭和六年

1931

潮 汐 表

TIDE TABLES
FOR THE YEAR 1931

中央氣象臺

Central Meteorological Observatory
of Japan,

Tokyo.

1931

NO.

PATENTED NO. 119016

"F-M"

PAMPHLET BINDERS

are carried in stock in the following sizes

Catalog No.	High	Wide	Thick
851(菊倍)	30. cm. x	22.5cm. x	1cm.
852(四六倍)	26. ,, x	18.5 ,, x	1 ,,
853(菊)	22.5 ,, x	15. ,, x	1 ,,
854(四六)	18.5 ,, x	12.5 ,, x	1 ,,
855(特)	24. ,, x	15. ,, x	1 ,,

Special sizes are made to order

LIBRARY SUPPLIES IN ALL KINDS

F. MAMIYA & CO.

OSAKA-TOKYO-FUKUOKA

14.6
= 305

昭和六年

1931

潮 汐 表

TIDE TABLES
FOR THE YEAR 1931

中央氣象臺

Central Meteorological Observatory
of Japan,

Tokyo.

1931

NO.

PATENTED NO. 119016

"F-M"

PAMPHLET BINDERS

are carried in stock in the following sizes

Catalog No.	High	Wide	Thick
851(菊倍)	30. cm. x	22.5cm. x	1cm.
852(四六倍)	26. ,, x	18.5 ,, x	1 ,,
853(菊)	22.5 ,, x	15. ,, x	1 ,,
854(四六)	18.5 ,, x	12.5 ,, x	1 ,,
855(特)	24. ,, x	15. ,, x	1 ,,

Special sizes are made to order

LIBRARY SUPPLIES IN ALL KINDS

F. MAMIYA & CO.

OSAKA-TOKYO-FUKUOKA



潮 汐 表

發行所寄贈本



昭和六年

潮 汐 表

凡 例

本潮汐表ニハ夫々ノ港灣ニ於ケル満潮及干潮ノ時刻ト潮高ヲ掲ゲ其ノ數値ハ本臺ニ於テケルビン式潮汐推算機ヲ用ヒテ描カシメタ潮高曲線カラ讀ミ取ツタモノデアリ。時刻ニ於テハ平均十五分内外又潮高ニ於テハ五糎内外ノ確度ヲ有スルモ、氣象ノ影響ニ依リ往々之レニ倍スル狂差ヲ現ハスヲ免レナイ。

満潮並ニ干潮ハ毎日午前及午後ニ各一回ヅ、アルヲ原則トスルモ逐日潮時ノ遅レガ積集シテ遂ニ正午ヲ越シテ午後トナリ若シクハ夜半ヲ越シテ翌日ニ繰リ入レル、コトガアルノデ、斯様ナ場合ニハ其欄ヲ**印デ填充シテアル。日潮不等ノ影響デ満干ノ變化微カトナリ平水ト區別シ能ハヌコトアル場合モ之レニ準ズル。

時刻ハ總テ本邦中央標準時ニ依リ、又潮高ハ平水位カラ下方一定ノ深サノ所ヲ基ニシテ其處カラ上ノ方ニ測ツタ高サヲ糎デ示シテアル。基準點ハ下ノ如ク撰ブ

布 良：平均水位下 125.5糎。 横 濱：平均水位下 200.0糎
推算ノ基礎トシテ用ヒタ調和常數ハ下記ノ通りデアリ。

分潮	布 良		横 濱		分潮	布 良		横 濱	
	H	κ	H	κ		H	κ	H	κ
M ₂	35.1	131.5	46.7	154	K ₂	4.6	163.2	6.1	181
S ₂	16.7	160.8	22.7	180	μ ₂	0.8	102.2	1.5	179
ν ₂	1.3	117.9	1.8	144	Q	3.5	142.6	4.0	152
K ₁	23.2	173.8	24.9	180	L ₂	1.0	147.2	1.6	171
O	17.9	152.9	19.3	159	MS ₄	—	—	3.1	133
P	7.7	173.8	8.2	177	Sa	6.6	194.1	10.5	168
M ₄	—	—	1.5	97	Sau	3.4	206.5	2.3	185
N ₂	6.8	115.8	6.9	148					

中 央 氣 象 臺

146=-305

布 良 MERA 昭和六年 1931

日 Date	一 月 January				二 月 February				
	満 潮 H.W.		干 潮 L.W.		満 潮 H.W.		干 潮 L.W.		
	時刻	潮位	時刻	潮位	時刻	潮位	時刻	潮位	
1	2 56	149 13 3	172 7 21	135 20 33	61 4 53	172 14 29	171 9 45	140 21 54	32
2	3 54	160 13 53	176 8 29	138 21 18	47 5 29	177 15 41	178 10 26	129 22 44	27
3	4 44	169 14 38	182 9 23	140 21 59	36 5 47	180 16 26	183 10 57	117 23 20	28
4	5 20	175 15 23	186 10 17	139 22 48	28 6 14	181 17 11	186 11 33	105 * *	*
5	6 5	179 16 8	190 10 53	136 23 29	26 6 45	180 18 9	185 12 18	92 0 0	35
6	6 36	180 16 57	190 11 38	132 * *	* 7 8	178 18 59	179 12 54	82 0 32	47
7	7 12	179 17 47	188 12 23	127 0 9	29 7 30	175 19 44	169 13 39	75 1 12	63
8	7 48	176 18 41	182 13 8	120 0 50	37 8 6	173 20 56	156 14 29	70 1 53	81
9	8 24	172 19 35	173 13 57	114 1 30	50 8 33	169 22 8	143 15 27	68 2 24	100
10	9 5	169 20 38	161 14 51	107 2 15	66 8 56	165 * *	* 16 26	68 2 56	118
11	9 32	167 22 3	150 15 54	99 2 56	85 9 36	161 0 27	137 17 56	66 3 27	134
12	10 17	165 23 51	142 17 11	90 3 45	104 10 39	155 * *	* 19 26	61 * *	*
13	11 6	165 * *	* 18 36	79 4 48	121 12 14	151 4 12	156 20 29	54 8 42	147
14	12 0	166 2 2	144 19 34	67 6 5	134 13 53	151 4 35	163 21 18	48 9 41	139
15	12 54	168 3 32	153 20 42	56 7 35	143 14 56	155 5 2	168 22 3	46 10 17	130
16	13 48	171 4 30	160 21 32	47 8 47	146 15 41	160 5 15	170 22 30	45 10 39	120
17	14 42	173 5 15	166 22 12	42 9 41	144 16 26	163 5 38	172 23 6	48 11 6	111
18	15 27	176 5 42	169 22 53	40 10 26	141 17 6	164 6 0	172 23 33	53 11 33	102
19	16 8	176 6 14	170 23 24	42 11 2	136 17 42	164 6 14	171 23 56	59 12 0	94
20	16 53	175 6 32	170 23 47	46 11 33	130 18 18	163 6 32	171 * *	* 12 27	86
21	17 24	172 6 59	169 * *	* 12 9	125 18 50	159 6 45	169 0 17	68 12 45	79
22	18 5	168 7 17	169 0 18	52 12 32	118 19 30	153 7 8	168 0 45	78 13 17	74
23	18 36	162 7 35	168 0 50	60 13 12	113 20 20	145 7 26	168 1 2	90 13 57	70
24	19 21	165 7 57	167 1 12	69 13 48	107 21 14	136 7 35	166 1 21	103 14 29	68
25	20 11	146 8 24	167 1 35	80 14 33	102 23 15	130 7 57	164 1 44	115 15 27	67
26	21 14	137 8 51	166 2 11	92 15 27	97 * *	* 8 29	161 2 6	127 16 53	66
27	23 6	130 9 23	165 2 42	106 16 30	91 * *	* 9 18	155 * *	* 18 27	62
28	* *	* 9 59	163 3 9	120 17 51	82 3 41	149 11 6	150 7 39	146 19 53	52
29	2 6	133 10 33	162 4 26	132 19 8	70				
30	3 36	146 12 9	163 6 45	142 20 20	56				
31	4 17	157 13 26	167 8 29	143 21 18	43				

基準面 ; 平均水面下125.5糎

布 良 MERA 昭和六年 1931

日 Date	三 月 March								四 月 April							
	滿 潮 H.W.				干 潮 L.W.				滿 潮 H.W.				干 潮 L.W.			
	時刻	潮位	時刻	潮位	時刻	潮位	時刻	潮位	時刻	潮位	時刻	潮位	時刻	潮位	時刻	潮位
	時分	厘	時分	厘	時分	厘	時分	厘	時分	厘	時分	厘	時分	厘	時分	厘
1	3 41	154	13 3	158	8 20	136	20 47	41	3 50	161	15 32	173	9 32	82	21 59	48
2	4 8	160	14 24	167	9 5	122	21 36	33	4 8	166	16 17	181	10 8	63	22 35	54
3	4 26	166	15 23	178	9 0	106	22 21	31	4 35	171	17 6	183	10 48	47	23 11	64
4	4 57	169	16 21	186	10 50	91	23 6	34	4 57	174	17 42	189	11 24	36	23 38	76
5	5 24	172	17 11	189	11 11	76	23 47	42	5 24	176	18 32	172	12 0	30	* * *	*
6	5 51	174	17 56	187	11 47	63	* * *	*	5 51	176	19 26	161	12 41	30	0 9	89
7	6 18	174	18 41	179	12 23	54	0 14	54	6 23	173	20 24	148	13 30	35	0 36	103
8	6 36	173	19 26	166	13 3	50	0 41	70	6 41	168	21 32	136	14 11	45	1 8	116
9	7 8	172	20 24	151	13 53	51	1 12	87	7 12	159	* * *	*	15 18	56	1 26	127
10	7 30	167	21 27	136	14 42	55	1 35	103	7 30	149	* * *	*	16 35	66	* * *	*
11	7 53	162	* * *	* * *	15 50	62	2 2	118	* * *	*	2 42	143	18 23	70	* * *	*
12	8 29	155	* * *	* * *	17 24	66	* * *	*	12 32	127	2 56	148	19 44	70	8 47	123
13	9 27	146	* * *	* * *	19 8	64	* * *	*	14 2	133	3 14	152	20 29	69	9 5	110
14	12 5	139	3 54	149	20 20	58	8 51	136	14 42	141	3 23	156	21 5	70	9 14	97
15	13 57	142	4 8	154	21 5	55	9 23	125	15 32	149	3 41	159	21 32	72	9 41	84
16	14 56	149	4 21	158	21 45	53	9 50	113	15 59	155	3 50	161	21 59	75	9 59	72
17	15 41	156	4 35	161	22 17	53	10 12	101	16 35	160	4 3	164	22 21	80	10 21	61
18	16 17	160	4 48	162	22 48	56	10 35	90	17 11	163	4 26	167	22 53	86	10 53	51
19	16 44	163	5 2	164	23 2	61	10 53	80	17 47	163	4 35	170	23 15	94	11 15	42
20	17 20	165	5 11	166	23 24	67	11 15	71	18 23	160	4 57	171	23 38	103	11 47	36
21	17 47	163	5 29	167	23 42	75	11 38	62	19 8	155	5 15	172	* * *	*	12 14	33
22	18 27	159	5 47	168	* * *	* * *	12 14	56	19 57	148	5 38	173	0 0	112	12 54	35
23	19 3	153	6 0	168	0 5	84	12 36	52	21 5	140	6 5	170	0 27	121	13 44	40
24	19 48	144	6 23	168	0 23	95	13 17	50	22 44	137	6 36	164	0 54	129	14 38	48
25	20 56	134	6 45	167	0 45	106	13 57	52	* * *	*	7 17	156	1 57	135	15 54	58
26	22 53	127	7 8	164	1 3	117	14 56	56	0 59	141	8 51	143	4 35	138	17 24	64
27	* * *	* * *	7 39	158	1 26	126	16 17	60	1 35	146	11 38	138	6 45	124	18 50	66
28	* * *	* * *	8 33	150	* * *	* * *	18 5	60	2 2	151	13 26	147	7 53	104	19 57	67
29	2 56	144	11 24	142	7 30	136	19 30	55	2 24	157	14 29	159	8 24	83	20 24	70
30	3 5	150	13 21	149	8 20	120	20 38	49	2 47	163	15 23	169	9 5	62	21 23	76
31	3 27	156	14 38	162	8 56	102	21 18	47								

基準面 ; 平均水面下125.5厘

布 良 MERA 昭和六年 1931

日 Date	五 月 May								六 月 June							
	滿 潮 H.W.				干 潮 L.W.				滿 潮 L.W.				干 潮 H.W.			
	時刻	潮位	時刻	潮位	時刻	潮位	時刻	潮位	時刻	潮位	時刻	潮位	時刻	潮位	時刻	潮位
	時分	厘	時分	厘	時分	厘	時分	厘	時分	厘	時分	厘	時分	厘	時分	厘
1	3 23	170	16 17	176	9 45	44	22 8	83	3 41	185	17 56	172	10 53	21	22 44	125
2	3 45	175	17 2	177	10 26	30	22 35	92	4 12	186	18 45	169	11 30	22	23 29	130
3	4 17	180	17 51	174	11 6	22	23 21	102	4 48	184	19 26	165	12 14	27	* * *	*
4	4 48	182	18 41	168	11 47	20	23 47	111	5 20	178	20 11	161	12 50	36	0 5	133
5	5 20	181	19 26	160	2 23	23	* * *	*	5 56	169	20 56	157	13 30	47	0 50	135
6	5 38	176	20 20	151	12 59	31	0 9	120	6 32	158	21 45	155	14 6	61	1 44	136
7	6 5	168	21 32	145	13 48	43	0 45	128	7 21	146	22 35	154	14 51	74	3 0	135
8	6 32	158	23 6	143	14 38	57	1 26	135	8 33	134	23 20	155	15 41	87	4 57	129
9	7 8	145	* * *	* * *	15 45	70	3 0	139	10 48	126	* * *	*	16 48	99	6 23	118
10	* * *	* * *	0 50	146	17 11	79	* * *	*	12 45	126	0 9	157	17 51	108	7 8	105
11	11 47	123	1 21	149	18 23	85	8 2	116	14 2	134	0 45	159	18 59	115	7 44	91
12	13 35	128	1 53	153	19 26	89	8 11	104	15 0	143	1 3	163	19 44	120	8 15	77
13	14 33	136	2 15	156	20 11	92	8 42	90	15 41	153	1 35	167	20 29	125	8 42	67
14	15 14	145	2 29	160	20 42	96	9 0	77	16 26	161	2 2	173	21 23	129	9 23	49
15	15 59	153	2 51	164	21 18	99	9 27	64	17 11	167	2 38	177	22 3	132	10 3	38
16	16 35	159	3 14	168	21 50	104	9 59	51	17 51	171	3 18	182	22 35	134	10 39	29
17	17 6	164	3 27	172	22 12	110	10 17	40	18 36	173	3 50	185	23 15	135	11 20	25
18	17 47	165	3 54	176	22 53	117	10 53	32	19 12	172	4 26	186	23 56	134	11 56	25
19	18 32	165	4 17	179	23 15	123	11 24	27	19 53	169	5 15	185	* * *	*	12 41	30
20	19 8	161	4 39	180	23 47	129	12 5	26	20 47	166	6 5	180	0 41	133	13 26	40
21	20 2	157	5 6	178	* * *	* * *	12 41	29	21 18	163	6 59	172	1 35	129	14 11	54
22	21 5	153	5 51	174	0 35	133	13 35	37	21 59	161	8 2	161	2 42	122	15 0	71
23	22 12	150	6 36	166	1 21	136	14 24	49	22 44	161	9 23	150	3 59	113	15 59	88
24	23 20	150	7 39	155	2 42	135	15 32	62	23 24	164	11 11	144	5 15	100	17 6	104
25	* * *	* * *	9 27	144	4 39	128	16 53	74	* * *	*	13 12	147	6 23	84	18 14	118
26	0 9	152	11 33	141	6 0	112	17 56	84	0 18	168	14 33	154	7 30	68	19 20	128
27	0 50	156	13 17	148	7 12	92	19 17	92	1 3	173	15 45	162	8 29	52	20 20	134
28	1 26	162	14 33	157	8 2	72	20 2	100	1 53	178	16 39	168	9 18	40	21 14	137
29	2 2	169	15 32	165	8 47	53	20 51	107	2 33	183	17 24	172	10 3	32	22 3	138
30	2 38	175	16 26	170	9 32	37	21 4	114	3 18	186	18 9	173	10 48	29	22 53	137
31	3 5	181	17 6	172	10 12	26	22 12	120								

基準面 ; 平均水面下125.5厘

布 良 MERA 昭和六年 1931

日 Date	七 月 July								八 月 August							
	滿 潮 H.W.				干 潮 L.W.				滿 潮 H.W.				干 潮 L.W.			
	時刻	潮位	時刻	潮位	時刻	潮位	時刻	潮位	時刻	潮位	時刻	潮位	時刻	潮位	時刻	潮位
時分	厘	時分	厘	時分	厘	時分	厘	時分	厘	時分	厘	時分	厘	時分	厘	
1	3 59	186	18 36	173	11 24	30	23 20	135	5 29	179	19 3	176	12 9	54	* * *	
2	4 44	184	19 17	172	12 0	35	* * *	* * *	6 0	174	19 21	175	12 41	64	0 27 114	
3	5 20	179	19 48	170	12 32	44	0 9	133	6 41	167	19 44	174	13 3	74	1 3 108	
4	6 5	172	20 20	169	13 8	55	0 45	130	7 8	160	19 53	172	13 21	86	1 26 105	
5	6 41	163	20 47	166	13 39	67	1 30	127	7 48	150	20 11	172	13 44	98	2 11 101	
6	7 26	153	21 14	165	14 11	80	2 20	123	8 47	141	20 38	170	14 6	111	3 0 98	
7	8 15	142	21 41	164	14 38	93	3 14	119	10 12	132	21 5	169	14 20	124	3 59 95	
8	9 23	133	22 8	163	15 9	106	4 17	112	* * *	* * *	21 50	167	* * *	* * *	5 11 89	
9	11 15	128	22 53	164	15 59	118	5 29	104	* * *	* * *	23 15	166	* * *	* * *	6 41 80	
10	13 53	133	23 38	165	16 57	130	6 32	92	16 12	159	* * *	* * *	20 2	152	7 53 67	
11	15 18	144	* * *	* * *	18 45	139	7 39	79	16 30	168	0 45	168	21 0	145	8 51 54	
12	15 59	155	0 27	169	20 2	144	8 15	65	16 57	175	2 6	175	21 50	135	9 41 43	
13	16 30	165	1 12	173	21 0	144	9 5	51	17 24	179	3 9	184	22 35	124	10 21 37	
14	17 11	172	2 6	178	21 59	142	9 50	39	17 42	182	3 59	192	23 2	111	10 57 35	
15	17 47	177	2 56	184	22 35	137	10 35	31	18 5	183	4 48	196	23 38	99	11 42 38	
16	18 14	179	3 50	189	23 11	131	11 11	27	18 41	182	5 38	198	* * *	* * *	12 9 48	
17	18 54	190	4 39	192	* * *	* * *	11 51	29	19 8	181	6 23	193	0 18	88	12 45 62	
18	19 26	178	5 29	192	0 0	124	12 32	36	19 26	180	7 12	184	0 59	81	13 17 80	
19	19 53	175	6 14	187	0 36	116	13 8	49	19 57	178	8 2	171	1 44	76	13 44 98	
20	20 29	173	7 8	179	1 30	108	13 44	65	20 29	175	9 14	155	2 38	75	14 24 117	
21	20 56	171	8 6	168	2 11	101	14 24	84	21 5	171	10 53	143	3 45	76	14 56 134	
22	21 32	170	9 18	155	3 14	94	15 5	103	21 50	166	* * *	* * *	5 11	75	* * *	
23	22 12	170	10 57	145	4 21	88	15 59	121	23 42	162	16 8	158	6 50	71	19 17 155	
24	23 6	170	13 17	145	5 47	79	17 15	137	* * *	* * *	16 21	165	8 11	63	20 56 148	
25	* * *	* * *	15 14	154	7 12	68	18 54	147	1 21	163	16 39	171	9 0	57	21 36 138	
26	0 14	171	16 17	163	8 20	57	20 29	149	2 33	168	17 2	174	9 50	53	22 12 128	
27	1 21	174	16 53	169	9 14	48	21 32	146	3 32	174	17 20	176	10 21	52	22 44 117	
28	2 29	177	17 29	174	10 3	42	22 21	141	4 12	178	17 38	177	10 53	55	23 11 107	
29	3 14	181	17 51	176	10 44	39	22 53	134	4 48	179	17 51	178	11 20	60	23 38 99	
30	4 8	182	18 23	176	11 20	41	23 29	126	5 20	178	18 5	178	11 38	67	23 56 92	
31	4 48	182	18 41	177	11 47	46	23 56	119	5 56	175	18 23	178	12 5	76	* * *	

基準面 ; 平均水面下125.5厘

布 良 MERA 昭和六年 1931

日 Date	九 月 September								十 月 October							
	滿 潮 H.W.				干 潮 L.W.				滿 潮 H.W.				干 潮 L.W.			
	時刻	潮位	時刻	潮位	時刻	潮位	時刻	潮位	時刻	潮位	時刻	潮位	時刻	潮位	時刻	潮位
時分	厘	時分	厘	時分	厘	時分	厘	時分	厘	時分	厘	時分	厘	時分	厘	
1	6 23	170	18 32	178	12 23	85	0 27	86	6 50	165	18 0	181	12 9	111	0 23 61	
2	6 59	163	18 50	177	12 45	96	0 54	82	7 35	157	18 14	180	12 23	121	0 50 60	
3	7 35	155	19 12	178	12 59	109	1 30	80	8 29	148	18 45	177	12 45	130	1 30 62	
4	8 29	145	19 26	175	13 8	119	2 2	79	9 54	141	19 8	172	12 50	139	2 20 67	
5	10 3	136	19 57	172	13 21	130	2 56	80	* * *	* * *	19 39	163	* * *	* * *	3 27 73	
6	* * *	* * *	20 24	167	* * *	* * *	4 8	81	14 47	155	21 59	152	18 54	151	5 6 76	
7	* * *	* * *	22 8	160	* * *	* * *	5 56	78	14 47	161	* * *	* * *	19 57	135	6 50 74	
8	15 45	161	* * *	* * *	20 11	149	7 25	70	15 5	167	0 50	155	20 33	116	8 2 69	
9	15 59	168	0 45	160	21 0	134	8 29	59	15 18	173	2 11	168	21 5	96	8 47 67	
10	16 17	174	2 6	170	21 41	118	9 18	52	15 50	178	3 14	181	21 50	76	9 36 67	
11	16 35	178	3 5	182	22 8	100	9 59	48	16 8	183	3 59	190	22 26	58	10 12 72	
12	17 2	182	4 8	193	22 44	84	10 35	49	16 35	188	4 44	195	23 2	45	10 44 80	
13	17 20	184	4 44	198	23 15	70	11 11	56	17 11	191	5 38	194	23 42	38	11 20 92	
14	17 47	186	5 33	199	23 56	60	11 42	67	17 29	191	6 18	189	* * *	* * *	11 42 104	
15	18 14	186	6 18	193	* * *	* * *	12 14	81	17 56	189	7 3	179	0 14	35	12 14 117	
16	18 36	185	7 8	183	0 36	54	12 45	97	18 27	184	8 2	168	1 3	41	12 50 129	
17	19 3	182	8 2	168	1 26	54	13 17	114	18 50	175	9 9	155	1 48	50	13 21 140	
18	19 30	177	9 5	154	2 11	59	13 44	129	19 21	164	11 6	150	2 42	62	14 15 148	
19	19 57	169	11 2	144	3 9	67	14 2	142	* * *	* * *	13 30	155	4 3	74	* * *	
20	20 38	159	* * *	* * *	4 35	74	* * *	* * *	23 33	140	14 20	160	5 38	82	20 15 137	
21	23 34	149	15 32	160	6 27	75	20 56	148	* * *	* * *	14 38	165	7 8	84	20 38 122	
22	* * *	* * *	15 36	165	7 48	72	21 9	135	1 39	144	15 0	168	7 57	85	21 0 108	
23	1 30	152	15 54	170	8 42	69	21 32	122	2 38	153	15 14	171	8 42	87	21 23 94	
24	2 38	160	16 3	173	9 18	68	21 54	109	3 23	160	15 32	174	9 14	91	21 45 82	
25	3 32	167	16 25	175	9 59	69	22 21	97	3 59	166	15 45	177	9 41	95	22 8 71	
26	4 8	172	16 44	177	10 26	73	22 39	86	4 30	170	15 59	179	10 8	100	22 30 61	
27	4 39	175	16 53	178	10 39	78	22 53	78	5 6	173	16 21	182	10 30	106	23 2 54	
28	5 6	176	17 6	180	11 2	85	23 24	70	5 42	173	16 39	184	10 57	113	23 33 48	
29	5 33	175	17 20	181	11 24	93	23 47	64	6 9	171	16 57	185	11 15	121	23 56 45	
30	6 9	171	17 38	181	11 47	101	* * *	* * *	6 54	167	17 15	185	11 42	128	* * *	
31									7 44	161	17 42	183	12 9	135	0 36 46	

基準面 ; 平均水面下125.5厘

布 良 MERA 昭和六年 1931

日 Date	十一月 November						十二月 December					
	滿潮 H.W.			干潮 L.W.			滿潮 H.W.			干潮 L.W.		
	時刻	潮位	時刻	潮位	時刻	潮位	時刻	潮位	時刻	潮位	時刻	潮位
	時分	厘米	時分	厘米	時分	厘米	時分	厘米	時分	厘米	時分	厘米
1	8 42	155	18 14	178	12 36	142	1 17	51	9 32	162	19 12	167
2	10 3	152	18 45	169	13 30	147	2 2	58	10 26	161	20 29	156
3	11 56	153	20 2	158	15 36	150	3 9	68	11 29	161	22 35	149
4	12 54	157	22 26	148	18 14	139	4 39	77	12 5	164	* *	* *
5	13 26	162	* *	* *	19 21	120	6 9	82	12 50	169	0 32	151
6	14 2	167	0 45	153	19 53	99	7 17	85	13 26	175	2 2	159
7	14 24	173	2 6	165	20 38	77	8 11	89	14 6	181	3 5	169
8	14 51	180	3 5	176	21 18	58	8 51	93	14 47	188	4 8	176
9	15 23	186	3 54	184	21 59	42	9 36	100	15 23	193	4 57	179
10	15 50	192	4 44	188	22 39	31	10 8	108	15 54	195	5 42	180
11	16 21	195	5 29	187	23 29	27	10 44	117	16 35	194	6 27	179
12	16 57	194	6 23	183	* *	* *	11 24	125	17 15	189	7 12	176
13	17 29	191	7 8	176	0 5	28	11 56	133	17 56	180	7 57	172
14	17 56	183	8 2	168	0 45	36	12 32	139	18 32	169	8 38	168
15	18 32	173	9 5	162	1 30	47	13 26	145	19 26	157	9 18	165
16	19 17	159	10 21	158	2 24	61	14 42	148	20 29	144	10 8	164
17	20 24	145	11 38	158	3 27	76	17 15	143	22 3	134	10 48	163
18	23 11	135	12 50	161	4 35	88	19 8	129	* *	* *	11 33	163
19	* *	* *	13 17	164	5 56	97	19 28	114	0 18	131	12 5	164
20	1 8	138	13 39	167	6 59	104	20 24	100	1 53	136	12 41	167
21	2 15	145	14 2	170	7 53	108	20 47	86	3 5	145	13 17	170
22	3 14	153	14 24	173	8 20	113	21 9	74	3 59	154	13 53	174
23	3 50	159	14 51	177	9 0	117	21 41	62	4 35	162	14 24	178
24	4 30	165	15 14	181	9 32	122	22 8	52	5 6	169	15 0	182
25	5 2	170	15 32	184	9 59	127	22 39	44	5 47	173	15 32	185
26	5 38	172	15 59	187	10 26	132	23 11	38	6 23	175	16 17	187
27	6 23	173	16 26	188	11 2	136	23 47	36	6 59	175	17 2	187
28	6 59	171	16 53	187	11 38	140	* *	* *	7 35	174	17 47	184
29	7 44	168	17 33	184	12 14	143	0 23	39	8 6	171	18 36	177
30	8 38	165	18 14	177	13 3	144	1 8	45	8 47	168	19 35	168
31									9 27	169	20 51	157

基準面 ; 平均水面下125.5厘米

横 濱 YOKOHAMA 昭和六年 1931

日 Date	一月 January						二月 February					
	滿潮 H.W.			干潮 L.W.			滿潮 H.W.			干潮 L.W.		
	時刻	潮位	時刻	潮位	時刻	潮位	時刻	潮位	時刻	潮位	時刻	潮位
	時分	厘米	時分	厘米	時分	厘米	時分	厘米	時分	厘米	時分	厘米
1	3 55	243	13 44	262	8 47	212	21 19	125	5 34	267	15 19	264
2	4 53	258	14 38	266	9 37	212	22 4	108	6 10	276	16 13	273
3	5 38	270	15 28	271	10 26	210	22 44	94	6 32	280	17 11	281
4	6 19	279	16 13	276	11 7	208	23 29	86	7 4	281	18 1	285
5	6 55	283	17 2	280	11 43	205	* *	* *	7 31	279	18 50	284
6	7 26	284	17 52	280	12 23	200	0 1	84	8 7	275	19 44	277
7	8 7	281	18 46	278	13 8	195	0 46	90	8 25	270	20 29	266
8	8 43	276	19 31	272	13 49	190	1 35	101	8 52	265	21 23	251
9	9 10	270	20 34	262	14 29	184	2 7	118	9 19	260	22 31	234
10	9 46	264	21 37	251	15 19	179	2 47	139	9 55	255	23 56	222
11	10 22	260	22 49	239	16 22	173	3 23	162	10 35	248	* *	* *
12	10 58	257	* *	* *	17 47	166	4 8	185	11 34	244	* *	* *
13	11 43	255	0 19	231	19 22	153	5 25	206	12 55	241	5 11	241
14	12 32	256	2 43	233	20 29	138	7 22	220	14 34	243	5 25	252
15	13 31	257	4 40	244	21 19	124	8 52	223	15 41	249	5 38	260
16	14 29	259	5 16	256	22 4	113	9 41	221	16 31	256	5 56	266
17	15 28	262	5 52	265	22 44	105	10 22	216	17 11	261	6 19	269
18	16 17	265	6 23	270	23 25	102	11 2	210	17 47	263	6 41	271
19	17 7	267	6 46	274	23 52	103	11 38	203	18 19	263	6 55	271
20	17 43	266	7 13	274	* *	* *	12 5	197	18 46	261	7 13	269
21	18 28	264	7 40	274	0 19	107	12 46	190	19 26	257	7 31	267
22	18 55	259	8 2	272	0 50	115	13 13	185	20 2	250	7 49	264
23	19 31	253	8 25	269	1 22	124	13 49	180	20 47	240	8 2	268
24	20 20	246	8 47	266	1 49	136	14 20	176	21 46	229	8 25	258
25	21 10	238	9 5	263	2 20	150	15 1	173	23 16	219	8 52	254
26	22 17	229	9 37	260	2 43	166	15 41	170	* *	* *	9 46	248
27	23 43	223	10 13	257	3 19	183	16 53	166	* *	* *	10 53	241
28	* *	* *	10 58	254	3 55	202	18 37	158	4 35	236	12 23	239
29	1 40	224	11 52	252	5 20	220	20 7	142				
30	4 22	238	12 55	253	8 25	225	20 56	124				
31	4 58	254	14 7	257	9 32	218	21 50	106				

基準面 ; 平均水面下200.0厘米

横濱 YOKOHAMA 昭和六年 1931

日 Date	三月 March						四月 April									
	滿潮 H.W.			干潮 L.W.			滿潮 H.W.			干潮 L.W.						
	時刻	潮位	時刻	潮位	時刻	潮位	時刻	潮位	時刻	潮位	時刻	潮位				
1	4 49	250	14 7	245	9 32	210	21 32	107	4 44	257	16 22	268	10 17	146	22 35	108
2	5 7	260	15 23	258	10 4	193	22 17	96	5 2	262	17 11	277	10 49	124	23 11	113
3	5 25	268	16 22	271	10 40	174	23 2	91	5 29	265	17 56	281	11 25	107	23 38	124
4	5 56	272	17 16	281	11 20	156	23 38	94	5 52	267	18 37	277	12 1	95	* *	*
5	6 23	273	18 10	286	11 47	139	* *	*	6 14	267	19 25	268	12 37	90	0 19	138
6	6 46	273	18 50	284	12 19	127	0 14	103	6 41	264	20 11	255	13 8	92	0 41	154
7	7 13	270	19 35	276	12 59	119	0 41	118	7 4	259	21 5	239	13 53	100	1 17	170
8	7 35	267	20 20	262	13 35	116	1 17	136	7 26	252	22 17	225	14 29	114	1 40	186
9	7 58	263	21 10	245	14 7	120	1 44	157	7 49	242	23 43	217	15 19	129	2 7	200
10	8 20	257	22 17	228	14 52	128	2 7	177	8 2	229	* *	*	16 40	144	2 29	212
11	8 43	249	23 56	216	15 55	139	2 25	196	* *	* *	5 2	221	19 8	148	* *	*
12	9 19	240	* *	*	17 52	148	2 38	211	12 46	209	3 37	230	20 20	143	9 10	199
13	10 31	229	* *	*	19 53	143	* *	*	14 34	217	3 41	237	21 1	138	9 19	182
14	12 59	223	4 58	237	20 56	133	9 32	215	15 32	228	4 4	244	21 37	134	9 41	164
15	14 47	228	4 58	245	21 32	125	9 55	201	16 17	239	4 17	249	22 4	133	10 8	148
16	15 46	238	5 2	252	22 4	120	10 13	185	16 53	248	4 35	253	22 40	134	10 31	133
17	16 26	248	5 20	258	22 44	117	10 35	169	17 25	254	4 53	256	23 11	138	11 2	119
18	17 7	255	5 34	261	23 7	117	10 58	155	18 1	258	5 11	258	23 38	144	11 29	108
19	17 38	260	5 52	263	23 34	120	11 25	143	18 32	258	5 20	258	* *	*	11 52	99
20	18 10	261	6 10	264	* *	*	11 52	132	19 13	254	5 43	258	0 5	154	12 23	94
21	18 41	261	6 19	263	0 1	127	12 19	124	19 58	247	6 1	257	0 32	165	12 59	92
22	19 13	256	6 32	262	0 23	136	12 46	118	20 47	238	6 23	255	0 59	178	13 31	96
23	19 49	249	6 50	260	0 50	148	13 13	115	21 55	230	6 41	251	1 26	190	14 11	104
24	20 38	239	7 4	258	1 17	163	13 49	115	23 16	224	7 17	243	2 7	201	15 1	115
25	21 41	227	7 22	255	1 40	178	14 20	120	* *	* *	8 7	232	2 47	211	16 17	129
26	23 16	219	7 49	249	2 2	194	15 14	128	0 41	225	10 31	220	6 1	215	18 23	137
27	* *	* *	8 29	240	2 25	208	16 35	137	2 7	230	12 37	220	8 7	195	19 58	134
28	* *	* *	10 17	229	* *	* *	18 59	136	2 43	236	14 11	232	8 43	171	20 47	131
29	3 37	232	12 23	226	8 29	211	20 20	123	3 14	243	15 23	247	9 19	146	21 32	131
30	3 50	243	14 11	237	9 10	191	21 14	115	3 46	249	16 22	250	9 55	121	22 17	135
31	4 17	251	15 23	253	9 46	169	21 59	109								

基準面 ; 平均水面下200.0厘

横濱 YOKOHAMA 昭和六年 1931

日 Date	五月 May						六月 June									
	滿潮 H.W.			干潮 L.W.			滿潮 H.W.			干潮 L.W.						
	時刻	潮位	時刻	潮位	時刻	潮位	時刻	潮位	時刻	潮位	時刻	潮位				
1	4 13	255	17 1	268	10 31	101	22 49	141	4 17	260	18 37	259	11 25	71	23 29	181
2	4 40	260	17 52	270	11 2	85	23 20	150	4 53	260	19 22	255	11 56	71	* *	*
3	5 2	254	18 37	267	11 43	76	23 52	161	5 25	257	20 7	250	12 32	78	0 1	185
4	5 34	264	19 22	260	12 14	75	* *	*	6 1	250	20 52	245	13 13	89	0 41	189
5	5 56	261	20 11	250	12 59	80	0 23	173	6 41	241	21 32	240	13 49	102	1 22	192
6	6 28	255	21 10	239	13 35	91	0 59	183	7 31	229	22 8	236	14 29	118	2 7	194
7	6 55	246	22 4	230	14 16	106	1 35	193	8 34	217	22 58	234	15 5	134	3 1	195
8	7 22	234	23 11	225	14 52	122	2 11	201	9 50	206	23 34	233	15 55	149	4 31	192
9	8 16	219	* *	*	15 50	139	3 1	208	11 20	201	* *	*	17 7	162	6 32	181
10	10 13	206	0 14	224	17 29	151	7 49	204	12 50	202	0 19	234	18 46	171	7 35	165
11	12 19	201	1 22	227	19 17	155	8 16	186	14 16	210	0 55	236	19 53	175	8 16	148
12	13 53	208	2 7	232	20 7	155	8 38	170	15 37	221	1 40	239	20 47	177	8 43	130
13	14 56	218	2 34	236	20 47	154	9 1	152	16 26	234	2 11	242	21 29	179	9 23	113
14	15 55	230	3 1	243	21 28	154	9 28	135	17 16	245	2 47	246	22 13	181	9 59	97
15	16 35	240	3 23	247	22 4	156	10 4	119	17 56	253	3 23	250	22 53	183	10 35	83
16	17 20	249	3 40	251	22 40	160	10 35	104	18 41	258	3 55	253	23 34	186	11 20	74
17	17 56	254	4 13	253	23 11	166	11 2	91	19 22	260	4 40	255	* *	*	11 56	70
18	18 41	256	4 40	255	23 47	173	11 34	82	19 58	258	5 16	255	0 10	188	12 28	71
19	19 22	255	4 58	256	* *	*	12 5	78	20 43	253	6 1	253	0 46	188	13 8	78
20	20 11	250	5 26	256	0 23	182	12 46	78	21 28	248	6 50	248	1 26	188	13 53	91
21	21 1	244	6 1	253	0 55	189	13 22	84	22 4	242	7 53	240	2 11	185	14 34	108
22	21 50	238	6 37	247	1 31	196	14 7	94	22 44	237	9 1	231	3 1	180	15 23	129
23	22 49	234	7 31	238	2 16	200	14 52	109	23 25	235	10 31	222	4 22	173	16 26	150
24	23 47	231	8 52	226	3 19	202	15 59	126	* *	* *	11 56	218	5 52	161	17 47	169
25	* *	* *	10 35	218	5 16	196	17 29	141	0 1	236	13 31	219	7 13	143	19 13	181
26	0 37	231	12 19	219	7 4	178	18 56	150	0 46	238	15 10	227	8 11	123	20 25	188
27	1 17	234	13 41	226	7 58	154	20 2	155	1 31	242	16 26	238	9 1	104	21 14	192
28	1 53	239	15 9	238	8 38	130	20 52	160	1 35	247	17 20	247	9 46	89	22 4	192
29	2 25	245	16 4	248	9 23	107	21 32	165	3 14	251	18 10	253	10 31	80	22 44	191
30	3 10	251	17 2	256	9 59	90	22 13	170	3 59	254	18 46	256	11 16	75	23 25	189
31	3 46	257	17 56	259	10 44	76	22 53	176								

基準面 ; 平均水面下200.0厘

横濱 YOKOHAMA 昭和六年 1931

日 Date	七月 July								八月 August							
	滿潮 H.W.				干潮 L.W.				滿潮 H.W.				干潮 L.W.			
	時刻	潮位	時刻	潮位	時刻	潮位	時刻	潮位	時刻	潮位	時刻	潮位	時刻	潮位	時刻	潮位
	時分	厘米	時分	厘米	時分	厘米	時分	厘米	時分	厘米	時分	厘米	時分	厘米	時分	厘米
1	4 44	255	19 17	256	11 52	76	* *	*	6 14	251	19 40	258	12 37	97	0 23	166
2	5 29	253	19 49	255	12 23	81	0 1	186	6 46	247	19 53	255	13 4	108	0 55	160
3	6 10	248	20 20	252	12 55	90	0 37	183	7 22	240	20 16	252	13 22	120	1 22	155
4	6 50	241	20 52	249	13 31	102	1 17	180	7 58	232	20 34	249	13 49	134	1 53	152
5	7 44	232	21 19	245	14 2	116	1 53	178	8 47	224	21 1	246	14 16	149	2 29	150
6	8 25	222	21 46	242	14 25	131	2 34	175	9 41	214	21 32	242	14 43	166	3 10	148
7	9 19	213	22 22	240	15 1	146	3 19	172	10 58	206	22 4	238	15 5	183	4 8	148
8	10 22	206	22 53	238	15 32	162	4 17	168	12 59	204	22 58	234	15 37	201	5 38	145
9	11 52	202	23 34	237	16 31	179	5 47	161	16 35	219	* *	*	20 7	213	7 26	135
10	13 40	204	* *	*	18 23	193	7 8	148	16 40	235	0 14	232	21 19	207	8 38	118
11	15 46	216	0 19	237	20 16	198	8 11	131	17 16	248	1 31	235	22 4	196	9 28	100
12	16 40	231	1 8	238	21 10	198	8 56	113	17 38	258	2 52	243	22 40	184	10 17	86
13	17 20	245	1 58	241	22 4	195	9 41	97	18 1	265	3 55	254	23 11	170	10 53	77
14	17 56	256	2 52	246	22 44	191	10 22	82	18 28	267	4 40	264	23 43	157	11 29	74
15	18 32	262	3 46	252	23 25	185	11 7	72	18 55	266	5 29	271	* *	*	12 10	79
16	19 4	264	4 40	257	* *	*	11 47	68	19 26	263	6 19	272	0 19	145	12 41	91
17	19 40	264	5 29	260	0 1	179	12 23	70	19 49	259	7 8	269	0 55	135	13 13	108
18	20 11	259	6 19	261	0 41	172	12 59	71	20 11	254	7 49	259	1 26	128	13 44	129
19	20 38	254	7 8	257	1 13	165	13 40	95	20 38	250	8 43	245	2 7	126	14 16	152
20	21 10	248	8 2	250	1 53	156	14 11	115	21 5	245	9 50	229	3 1	128	14 47	175
21	21 37	244	9 1	239	2 38	153	14 52	137	21 46	239	11 11	215	3 46	133	15 5	196
22	22 13	240	10 8	226	3 28	149	15 23	161	22 44	233	* *	*	5 29	137	* *	*
23	22 58	238	11 34	216	4 49	145	15 23	184	* *	*	16 58	226	7 35	131	20 38	219
24	23 43	237	13 31	212	6 19	138	17 56	203	0 14	228	17 3	239	8 47	120	21 32	207
25	* *	* *	16 13	222	7 49	124	20 11	209	1 58	229	17 16	246	9 41	110	22 8	194
26	0 46	237	16 58	236	8 52	110	21 19	207	3 19	236	17 29	254	10 13	103	22 35	180
27	1 53	238	17 34	246	9 41	97	22 4	200	4 8	245	17 56	258	10 44	100	23 7	167
28	3 1	243	18 1	253	10 31	89	22 49	192	4 58	252	18 14	261	11 20	100	23 34	155
29	4 8	248	18 32	257	11 7	85	23 25	183	5 34	256	18 32	261	11 47	104	* *	*
30	4 58	251	18 55	259	11 43	85	23 52	174	6 5	256	18 41	260	12 10	111	0 1	145
31	5 38	252	19 22	259	12 10	89	* *	*	6 32	254	19 4	259	12 37	121	0 23	133

基準面 ; 平均水面下200.0厘米

横濱 YOKOHAMA 昭和六年 1931

日 Date	九月 September								十月 October							
	滿潮 H.W.				干潮 L.W.				滿潮 H.W.				干潮 L.W.			
	時刻	潮位	時刻	潮位	時刻	潮位	時刻	潮位	時刻	潮位	時刻	潮位	時刻	潮位	時刻	潮位
	時分	厘米	時分	厘米	時分	厘米	時分	厘米	時分	厘米	時分	厘米	時分	厘米	時分	厘米
1	7 8	249	19 17	257	12 55	132	0 50	133	7 31	251	18 37	261	12 50	167	0 50	113
2	7 40	242	19 35	254	13 22	145	1 17	130	8 16	242	18 55	258	13 22	182	1 22	114
3	8 20	233	19 49	251	13 44	161	1 49	129	9 14	232	19 17	253	13 44	196	1 58	118
4	9 14	222	20 16	247	14 7	177	2 25	130	10 31	224	19 40	245	14 16	210	2 43	127
5	10 35	213	20 47	241	14 29	194	3 14	135	12 37	224	20 43	233	14 52	222	3 46	137
6	12 50	210	21 55	233	14 43	210	4 22	140	14 52	233	23 38	226	20 16	218	5 52	144
7	16 35	226	23 43	227	20 20	219	6 41	139	15 10	243	* *	*	20 43	198	7 44	137
8	16 22	240	* *	*	21 10	205	8 11	125	15 41	252	1 26	235	21 19	176	8 43	128
9	16 40	251	1 31	232	21 46	188	9 14	110	16 8	259	2 56	251	21 55	152	9 32	122
10	17 2	259	2 52	245	22 13	169	9 55	99	16 31	265	3 55	267	22 22	130	10 13	120
11	17 25	264	3 50	261	22 49	149	10 35	92	16 49	270	4 40	279	22 53	111	10 40	124
12	17 47	267	4 44	273	23 25	132	11 11	93	17 20	272	5 25	286	23 25	97	11 20	134
13	18 14	268	5 34	281	* *	*	11 52	101	17 43	274	6 14	286	* *	*	11 52	147
14	18 37	267	6 19	282	0 1	117	12 19	114	18 10	273	6 59	279	0 10	90	12 23	162
15	18 55	265	7 8	276	0 32	108	12 55	132	18 32	269	7 49	268	0 46	91	12 55	178
16	19 17	261	7 53	265	1 8	104	13 17	152	18 59	262	8 43	254	1 22	99	13 22	194
17	19 40	256	8 34	249	1 40	107	13 44	172	19 22	252	9 37	241	1 58	112	13 53	208
18	20 2	249	9 37	232	2 25	116	14 7	192	19 49	239	11 2	232	2 52	129	14 25	220
19	20 38	240	11 2	219	3 10	128	14 20	208	* *	*	12 59	231	3 59	145	* *	*
20	21 41	228	* *	*	4 35	141	* *	*	* *	*	14 29	237	6 14	156	20 38	208
21	* *	* *	16 26	233	6 22	142	21 1	215	0 10	218	15 5	245	7 44	155	21 1	191
22	0 10	220	16 22	242	8 34	135	21 28	199	2 2	224	15 32	251	8 38	152	21 23	173
23	2 16	225	16 31	250	9 19	129	21 50	182	3 10	235	15 46	257	9 14	151	21 50	156
24	3 23	236	16 49	256	10 4	124	22 13	166	3 59	246	16 8	261	9 46	151	22 8	140
25	4 13	247	17 7	260	10 22	122	22 40	151	4 35	255	16 22	265	10 13	152	22 35	127
26	4 49	255	17 11	262	10 49	124	23 7	138	5 7	261	16 40	267	10 44	156	23 2	117
27	5 20	260	17 43	264	11 16	128	23 29	128	5 47	250	16 58	268	11 16	163	23 34	109
28	5 56	262	17 56	264	11 43	134	23 56	120	6 19	261	17 16	269	11 43	171	* *	*
29	6 23	261	18 5	264	12 1	143	* *	*	6 55	264	17 34	268	12 10	181	0 1	104
30	6 55	257	18 19	262	12 28	155	0 19	115	7 40	259	17 56	267	12 37	192	0 32	103
31									8 25	253	18 19	263	13 4	203	1 4	105

基準面 ; 平均水面下200.0厘米

橫濱 YOKOHAMA 昭和六年 1931

日 Date	十一月 November								十二月 December							
	滿潮 H.W.				干潮 L.W.				滿潮 H.W.				干潮 L.W.			
	時刻	潮位	時刻	潮位	時刻	潮位	時刻	潮位	時刻	潮位	時刻	潮位	時刻	潮位	時刻	潮位
時分	厘米	時分	厘米	時分	厘米	時分	厘米	時分	厘米	時分	厘米	時分	厘米	時分	厘米	
1	9 23	246	18 46	257	13 40	213	1 44	112	10 8	257	19 41	249	14 38	216	2 20	123
2	10 40	241	19 31	246	14 29	221	2 34	124	10 58	253	21 50	240	16 4	212	3 10	131
3	11 56	240	21 37	234	16 4	226	3 37	138	11 43	252	23 25	237	17 56	200	4 22	157
4	13 4	243	23 43	231	19 22	211	5 16	150	12 28	253	*	*	19 22	178	5 56	171
5	13 49	246	*	*	20 7	188	7 4	153	13 13	257	0 59	241	20 11	155	7 22	180
6	14 25	254	1 17	240	20 43	164	8 7	152	13 53	262	2 25	251	20 52	132	8 25	186
7	15 1	261	2 34	254	21 19	139	8 56	153	14 34	269	3 41	262	21 32	112	9 10	191
8	15 28	268	3 41	268	21 59	117	9 41	156	15 10	275	4 40	271	22 17	97	9 59	196
9	16 4	273	4 40	278	22 35	89	10 17	162	15 55	279	5 38	278	22 58	89	10 40	199
10	16 31	278	5 25	284	23 16	88	10 53	170	16 31	280	6 23	280	23 43	87	11 16	203
11	17 7	280	6 19	284	23 52	85	11 34	180	17 16	279	7 8	279	*	*	11 52	206
12	17 34	277	7 4	279	*	*	12 5	190	17 56	273	7 49	275	0 19	92	12 32	207
13	18 5	273	7 53	271	0 28	89	12 37	200	18 41	265	8 34	271	0 55	102	13 13	209
14	18 37	265	8 43	262	1 8	99	13 13	208	19 31	254	9 10	266	1 40	115	13 58	209
15	19 13	253	9 37	254	1 53	113	13 53	210	20 25	242	9 50	261	2 16	133	14 43	209
16	20 11	239	10 31	248	2 34	131	14 38	221	21 37	231	10 22	258	2 47	149	15 55	206
17	21 59	226	11 34	245	3 27	149	17 43	221	22 53	223	11 7	256	3 28	166	17 47	199
18	23 43	220	12 32	246	4 40	165	19 40	205	*	*	11 43	255	4 17	182	18 55	186
19	*	*	13 17	249	6 28	174	20 16	187	0 19	221	12 19	256	5 52	195	19 53	170
20	1 17	223	13 49	254	7 35	178	20 43	170	1 58	225	13 8	258	7 26	202	20 34	154
21	2 38	232	14 25	258	8 25	180	21 10	153	3 23	235	13 40	260	8 25	205	21 10	138
22	3 32	242	14 56	262	9 5	181	21 41	137	4 22	248	14 20	263	9 19	207	21 50	123
23	4 22	253	15 23	266	9 46	183	22 8	123	5 11	260	15 1	266	9 59	208	22 22	109
24	5 7	261	15 41	269	10 17	186	22 35	112	5 52	269	15 37	269	10 40	209	22 58	99
25	5 43	266	16 8	271	10 49	191	23 7	103	6 28	276	16 22	272	11 16	209	23 38	93
26	6 23	271	16 35	272	11 29	197	23 47	98	7 8	279	17 2	273	11 52	208	*	*
27	7 4	272	17 2	272	11 56	203	*	*	7 44	279	17 43	273	12 32	207	0 10	92
28	7 49	270	17 34	270	12 37	209	0 23	97	8 16	276	18 32	270	13 8	204	0 50	97
29	8 38	266	18 10	266	13 13	213	0 55	101	9 1	271	19 35	264	13 53	200	1 31	107
30	9 19	261	18 55	259	13 49	216	1 40	109	9 32	266	20 34	256	14 34	195	2 11	123
31									10 4	261	21 46	247	15 32	188	2 56	142

基準面 ; 平均水面下200.0厘米

昭和六年四月二十八日印刷
昭和六年四月三十日發行

編輯者兼
行纂者

東京市麴町區竹平町

中央氣象臺

印刷者

東京市牛込區津久戸町二三
小川俊介

印刷所

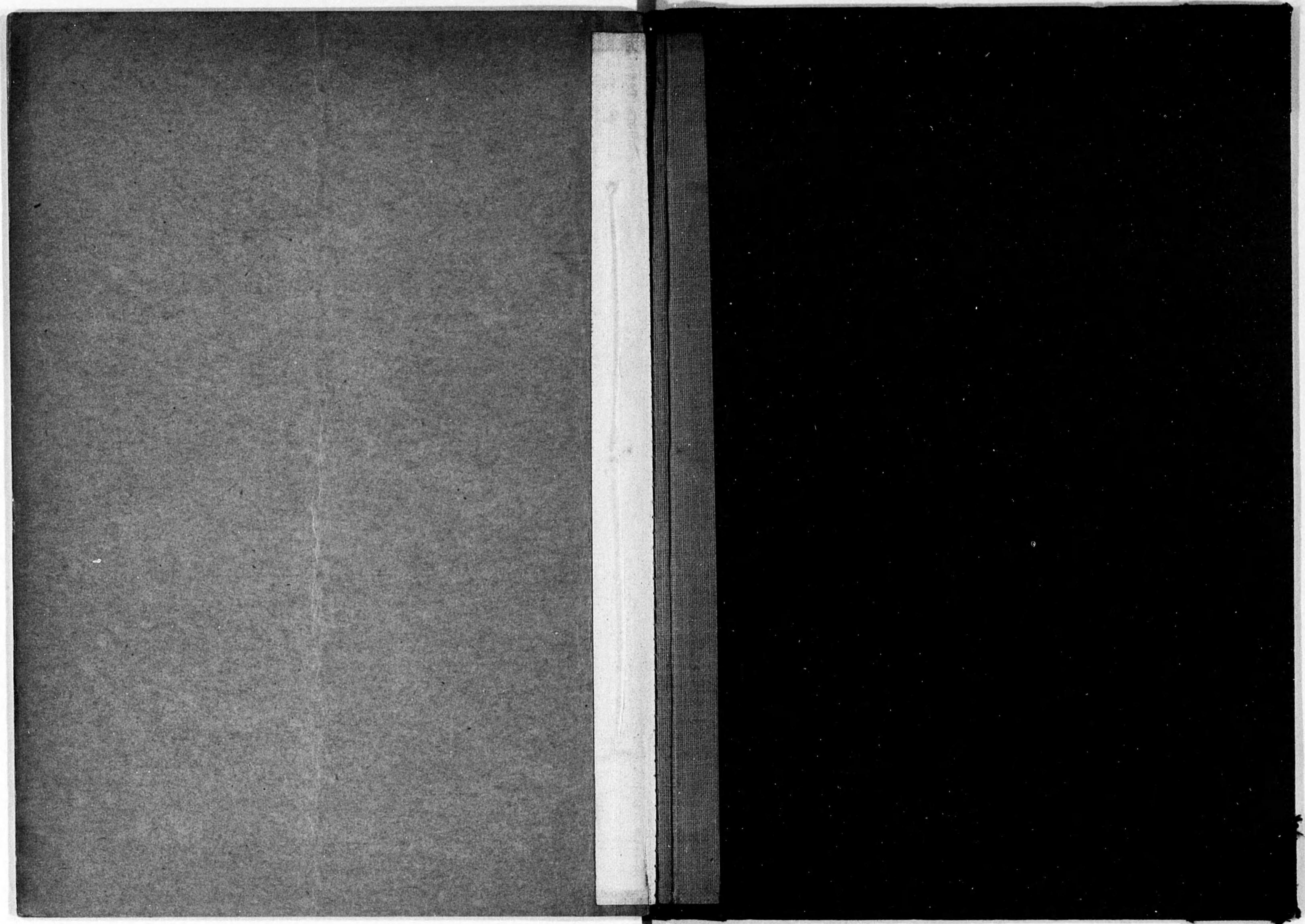
印刷所

東京市牛込區津久戸町二三
成

交

社

介



14. 6二-305



1200501223713

14.6二

25

505

終