

113
5
6

東 宗 園 齋 翰				
5	4	3	2	1
冊	号	架	函	屬

5-4
3-6

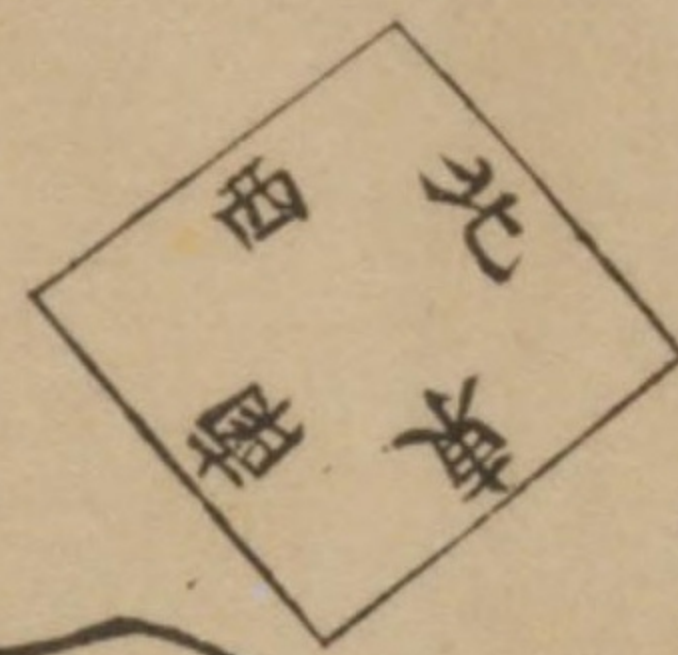
東海道分間絵図 5帖 寄別5-4-3-6イ 03-001

国立国会図書館

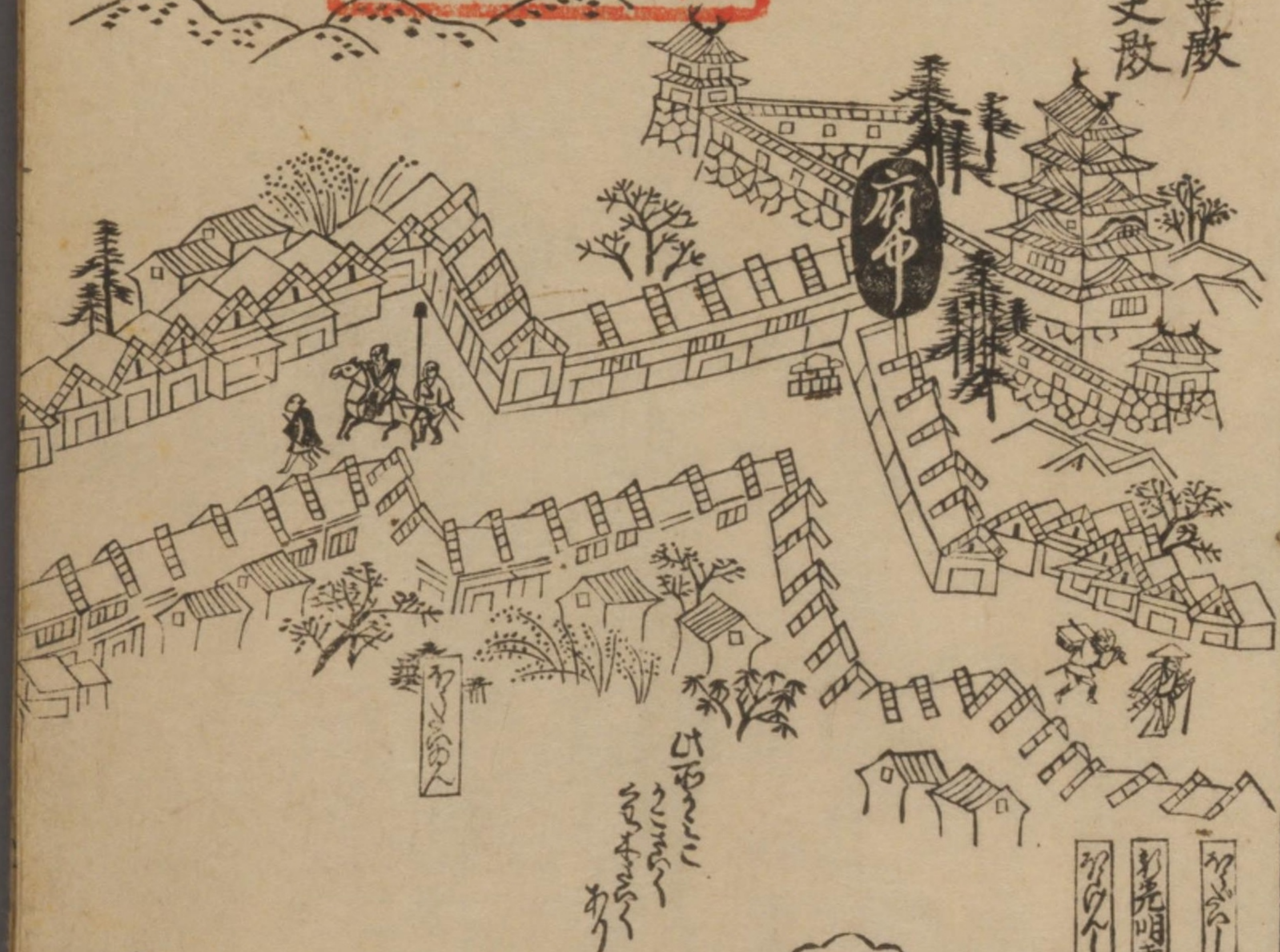




No. 6171

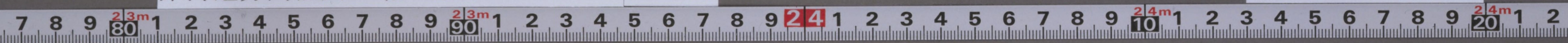


御城代
三條右衛門守尉
日向御番
松平左近守 殿



府中町面図巻之三

平八郎
問屋
平八郎
人足九八文
りより前六文
本より八十六文





東海道分間絵図 5帖 寄別5-4-3-6イ 03-003

国立国会図書館

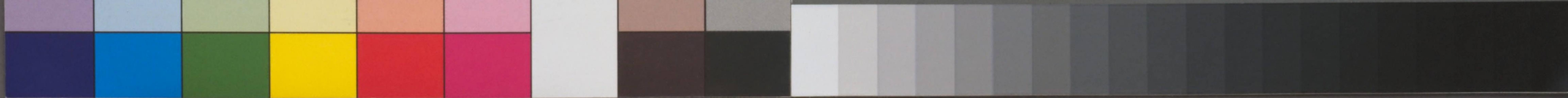




東海道分間絵図 5帖 寄別5-4-3-6イ 03-004

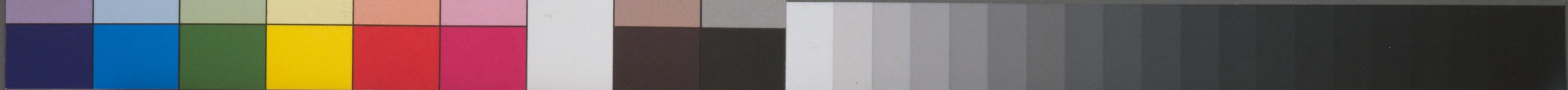
国立国会図書館





向屋庄
 岩枝(在里元六町)
 人足九八文
 本庄より三十八文
 本庄より六十六文





向屋 八段の
 本村 八十四文
 人足 四十二文
 あり 六十五文
 本村 八十四文





東海道分間絵図 5帖 寄別5-4-3-6イ 03-007

国立国会図書館





東海道分間絵図 5帖 寄別5-4-3-6イ 03-008

国立国会図書館





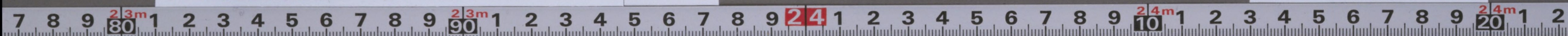
徳大寺橋の
川との様子
書きの分り
よりの分り

白船





掛川へ三里九町
 人足三十二文
 本屋の六十四文
 問屋 金なり
 十の町





東海道分間絵図 5帖 寄別5-4-3-6イ 03-012

国立国会図書館





袋井へ二里十六町
 人足三十七文
 足あり四十八文
 本なり七十四文
 回屋 十石
 甚七

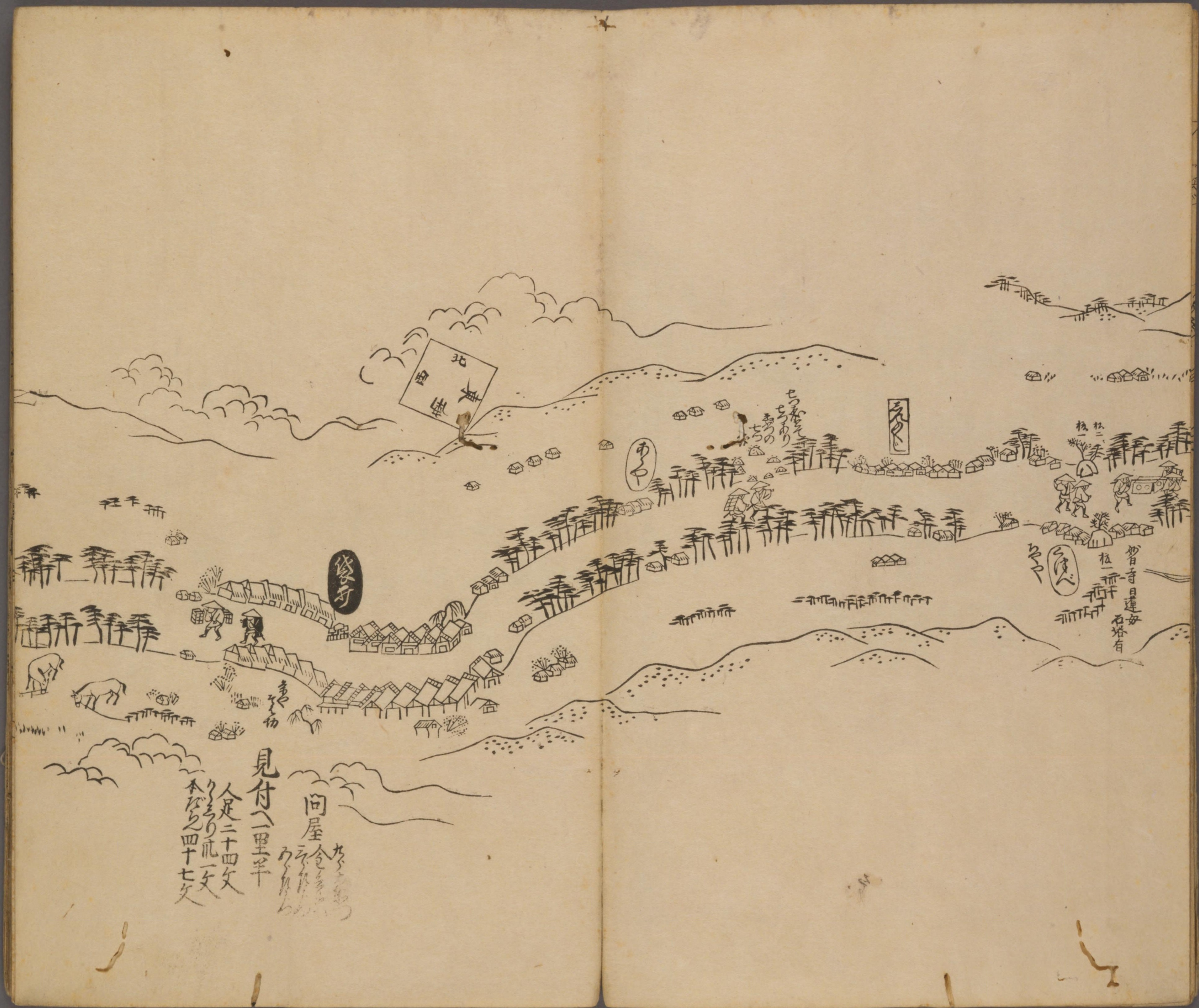




東海道分間絵図 5帖 寄別5-4-3-6イ 03-014

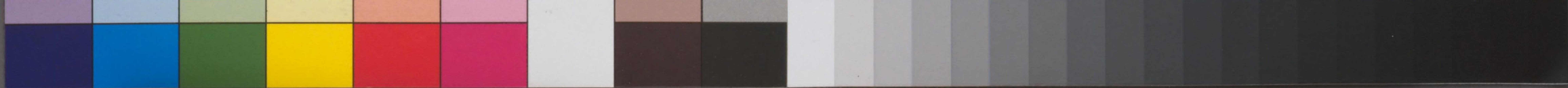
国立国会図書館





見付一里平
 人足二十四文
 本足之四十七文
 向屋
 倉





東海道分間絵図 5帖 寄別5-4-3-6イ 03-016

国立国会図書館





東海道分間絵図 5帖 寄別5-4-3-6イ 03-017

国立国会図書館





東海道分間絵図 5帖 寄別5-4-3-6イ 03-018

国立国会図書館





東海道分間絵図 5帖 寄別5-4-3-6イ 03-019

国立国会図書館





東海道分間絵図 5帖 寄別5-4-3-6イ 03-021

国立国会図書館



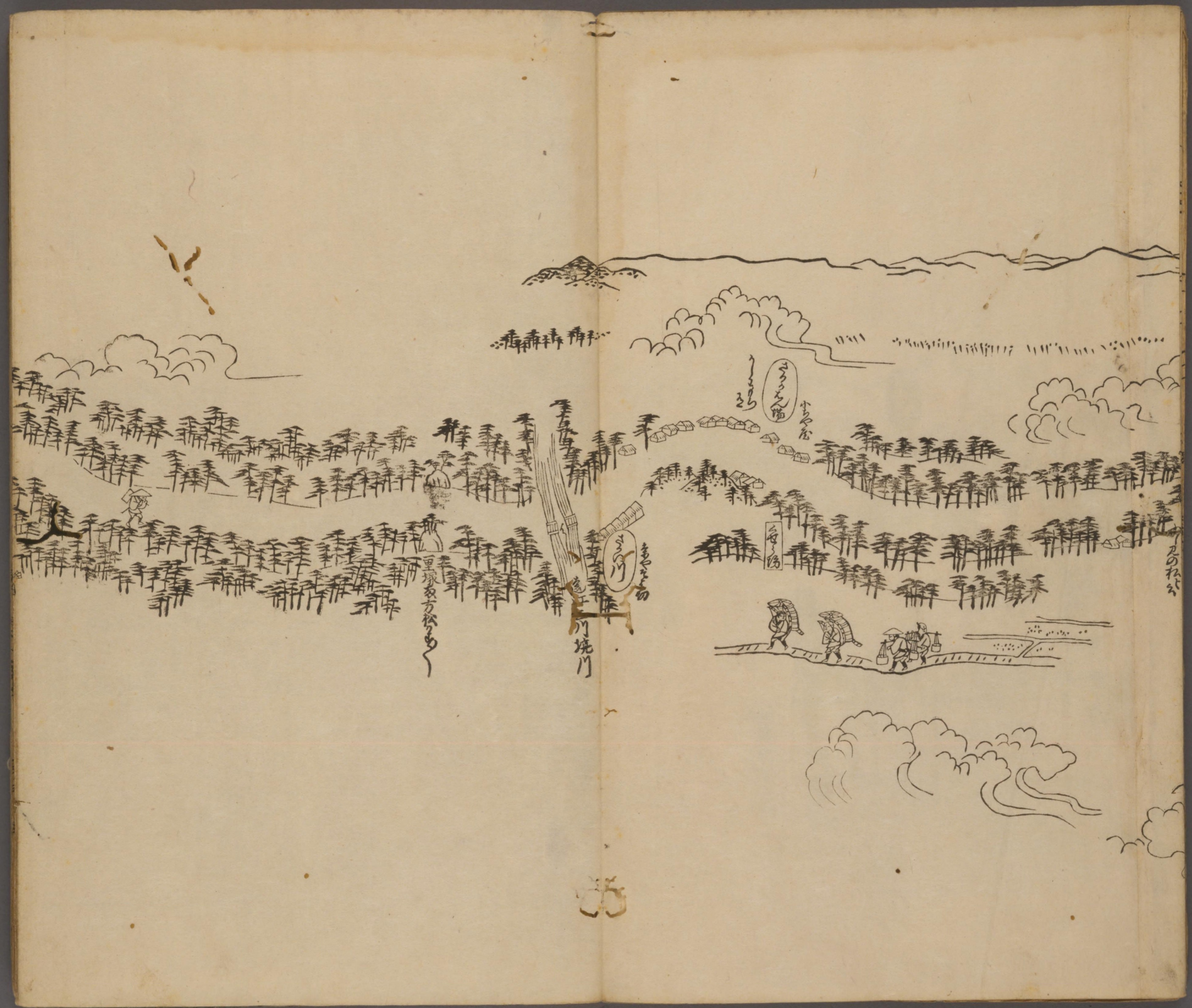


回屋波々々
 葛野五三町
 一徳元文
 のりト云々々
 舟のり西百字文の食八枚
 段々分り但尾能能舟八
 百文境云々云々舟切也









東海道分間絵図 5帖 寄別5-4-3-6イ 03-025

国立国会図書館





三河

吉田八里九二町

回屋 古尺
人足 九尺
尺の三十二文
尺の八十二文





東海道分間絵図

東海道分間絵図 5帖 寄別5-4-3-6イ 03-028

国立国会図書館

