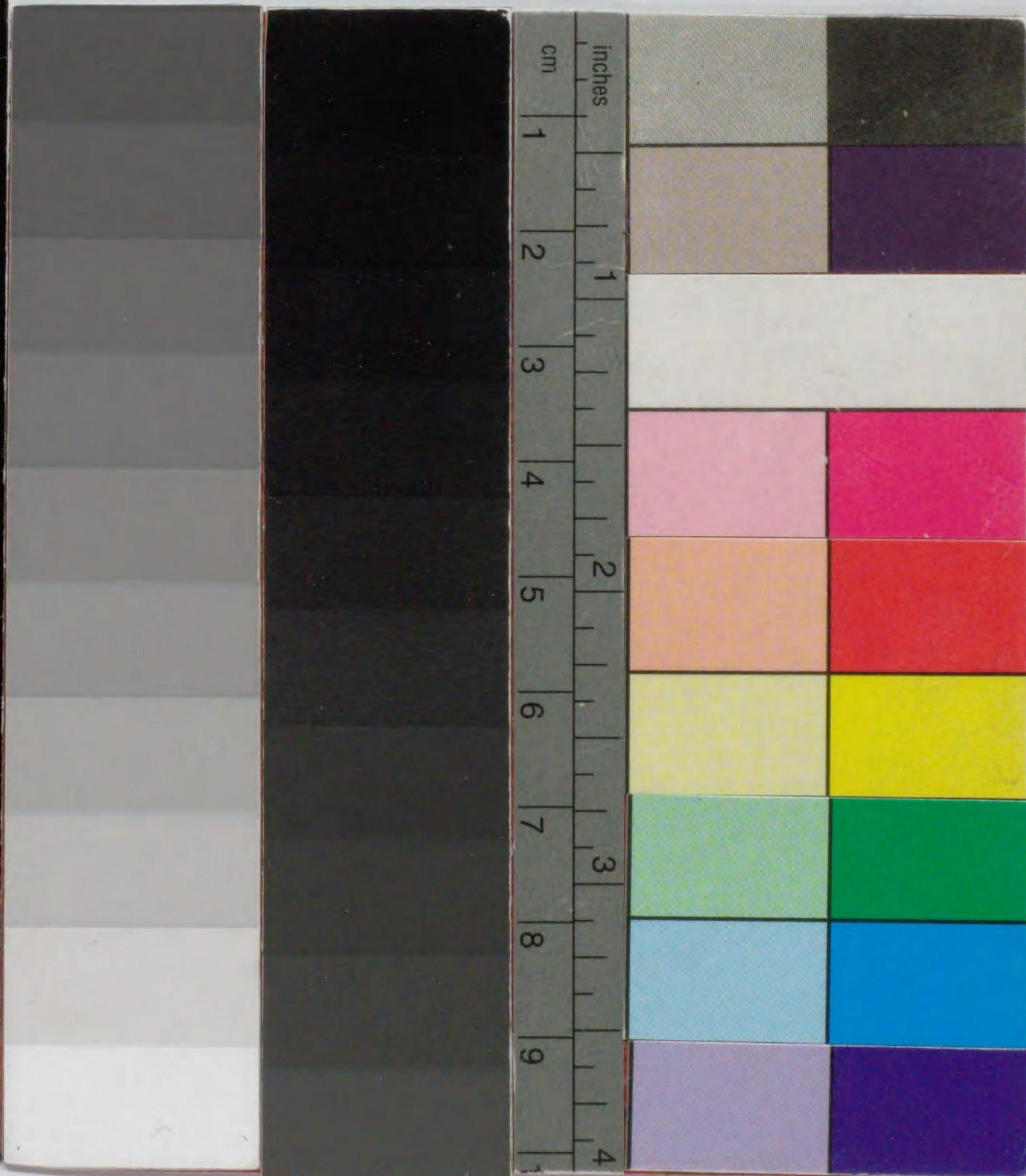
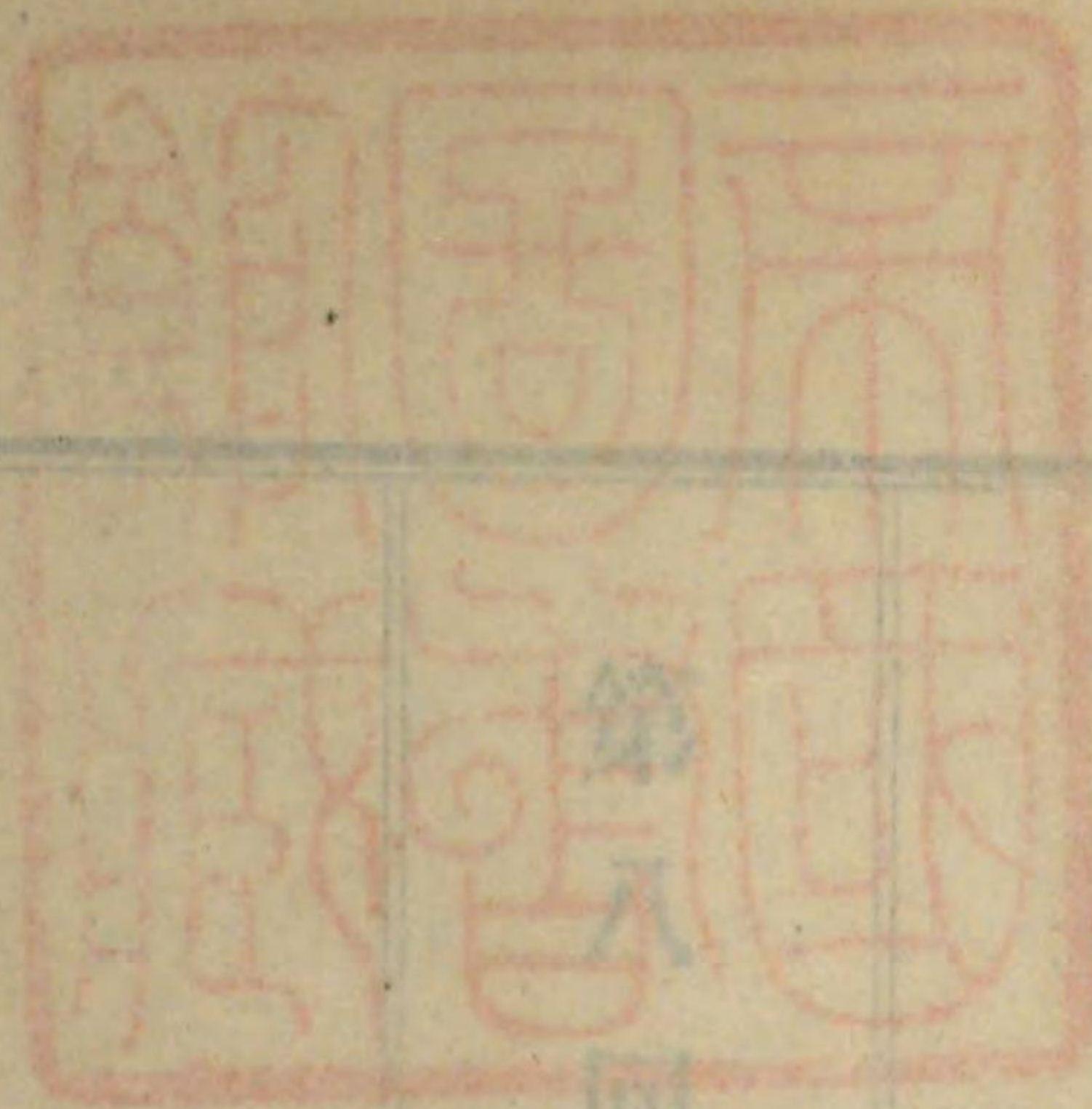


特62-656



1200601076545





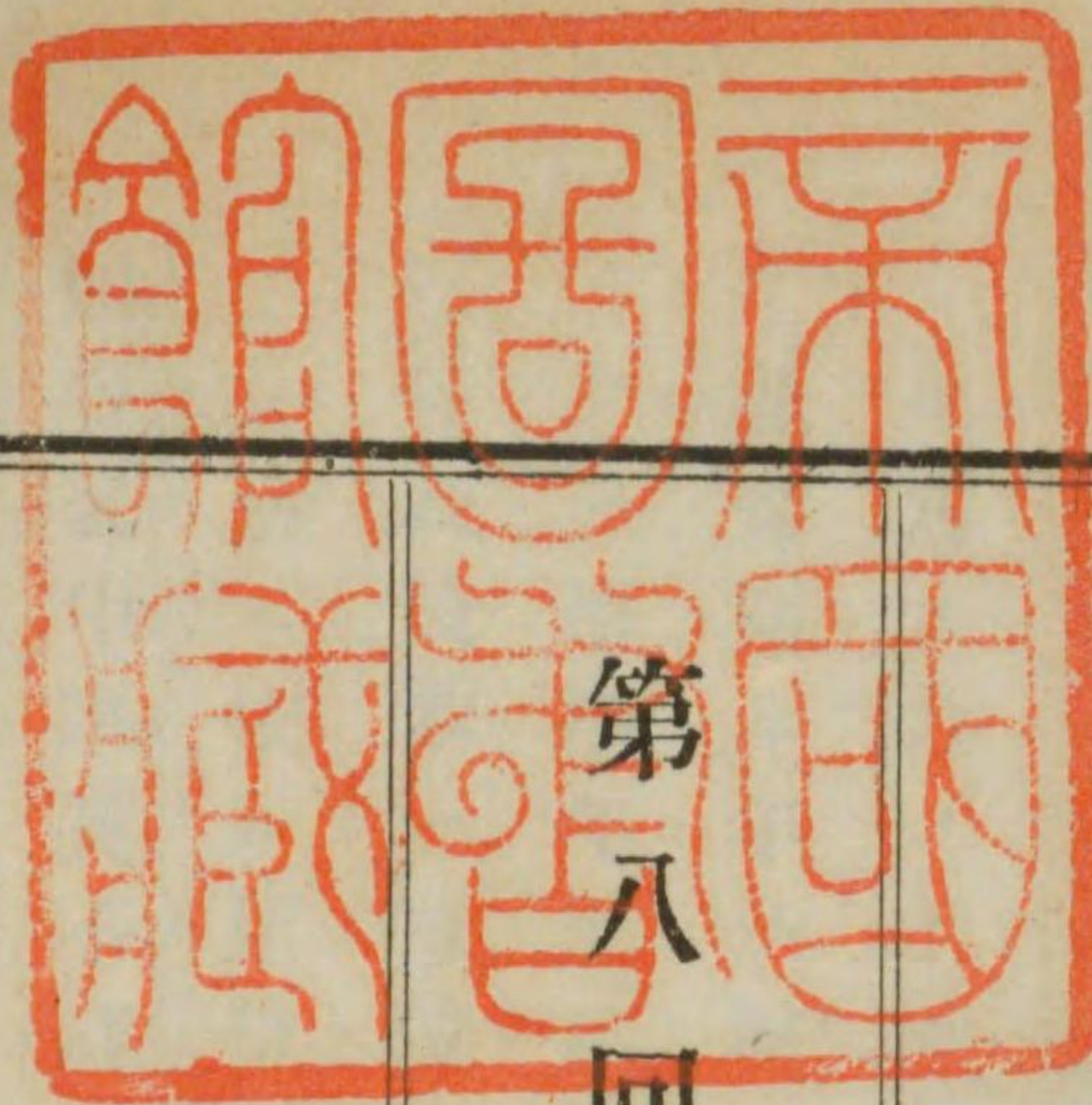
正
貳
年

第八
回
現
勢
一
班

京
都
市
上
京
區
役
所



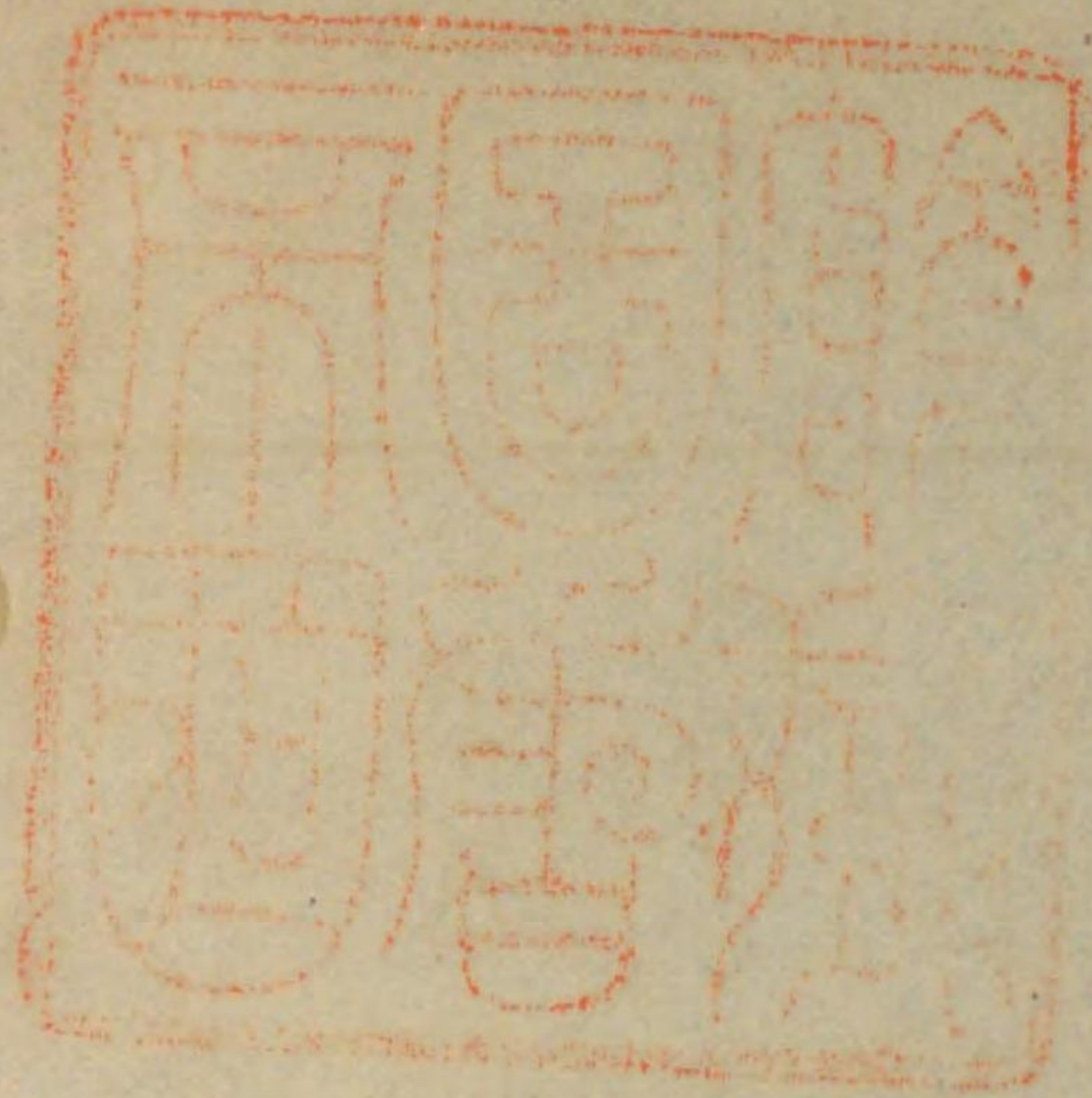
大
正
4. 5. 8
内
文



大正二年

第八回現勢一班

京都市上京區役所



凡例

- 一、本書材料ハ當廳公簿又ハ各官公署或ハ各種組合若クハ個人等ニ就キ調査シタルモノニシテ對比上便ナラシムル爲メ力メテ上下兩區ニ區別掲載セリ
- 二、調査期ニ年ヲ記セルハ曆年、年度ヲ記セルハ會計年度若クハ學事年度、年月日ヲ記セルハ其日ノ現在ノ事實トス
- 三、各表員數ハ單位以下二位又ハ三位ヲ存シ他ハ四捨五入ノ法ニ依ル單位ニ「・」ヲ附シ千位百萬位ニ「、」ヲ施セリ
- 四、各表中事實不詳又ハ調査未了ノモノハ疑問點「？」全ク事



實ナキモノハ單柱「」贅欄及調査不能ノモノニハ「」ヲ附
セリ

(二)

第八回現勢一班目次

總說

第一 土地

面積、廣袤、周圍

官有地

民有、有租地

民有、免租地

第二 戶口

人口及戶數

本籍人族稱別

(目次)

一頁 一 二 三 四 五

現在人口年齡別

出生、死産及死亡

現住人結婚及離婚月別

婚姻離婚及配偶數

現住人結婚者配偶ノ身分別

第三 兵事

陸海軍人員

徵兵總員

壯丁體格檢查成績

壯丁身長

六頁 六 八 九 一〇 一〇 一二 一三 一四

(二)

壯丁體量	一四
壯丁教育程度	一四
壯丁受檢者中トラホム及花柳病患者	一五
國音民兵	一六
海軍志願兵	一六
第四 農業及農產物	一七
耕作地	一七
農產物(米麥)	一八
米麥外農產物	一八
第五 製茶	一九

製茶戶數及焙爐數	二〇
製茶產額	二〇
第六 家畜及家禽	二一
家畜	二一
牛乳	二二
屠牛人畜	二三
家畜養禽	二三
第七 林業及林產物	二四
森林	二四
伐株及植栽	二四
林產物	二五

第八 漁業	二六
淡水產漁獲物	二六
漁網	二七
第九 工業及貨錢	二八
工業市場	二八
紡績	二九
織物(合各)	二九
染物(合資)	三〇
各種工產物	三〇
水車	三一
貨錢	三一

第十 商業及物價	三〇
商業會議所	三〇
商品陳列所	三一
興信所	三一
市場	三一
株式及米穀商品取引所賣買出	三二
來高	三三
倉庫事業	三三
諸營業者	三三
保險事業	三三
物價	三三

(目次)

會振又重業 五三

對關 五三

(三)

(四)

第十一 會社及產業
機關

會社ノ一(株式) 七一
會社ノ二(合資) 七六
會社ノ三(合名) 八〇
產業組合 八四
同業組合 八五
各種組合 八七

第十二 金融

銀行預金及貸出金 九三
手形交換高 九四

銀行金利 九四
郵便爲替 九五
不動產賣買抵當質入高 九五
不動產登記件數及料金 九六
質屋ノ貸金 九七
質屋ノ金利 九七
貯蓄 九八
勤勉貯蓄 九九

第十三 築造及交通、通信

市水力電氣事業 九九
京都電燈株式會社電氣事業 一〇〇

瓦斯事業 一〇〇
市水道事業 一〇〇
電氣軌道 一〇一
疏水運河 一〇二
京都
天津
間運河通船及乘客賃金 一〇二
汽車乘降客、貨物及賃金 一〇二
郵便 一〇三
電信 一〇三
電話 一〇四
諸車及小船 一〇五

第十四 衛生

衛生組合 一〇六
市醫并衛生委員 一〇六
醫師及藥劑師 一〇七
病院及入院患者 一〇八
市立傳染病院入院患者 一〇八
傳染病患者病名別 一〇九
傳染病患者職業別 一〇九
傳染病患者家別 一一一
賣藥製造方數及人員 一一二
賣藥請賣行商 一一三
種痘成績 一一三
汚物掃除管區及吏員 一二四

(目次)

(五)

(四)

(目次)

汚物掃除成績

第十五 學事

- 尋常小學校兒童學年別 一〇五
- 高等學校兒童學年別 一〇六
- 市立各種學校 一〇六
- 小學校教員及學校醫費金 一〇七
- 市立幼稚園 一〇八
- 公學費 一〇八
- 公學資產(其一、土地、建物、備品) 一〇九
- 公學資產(其二、學校基本財產) 一一〇
- 動物園 一一〇

(六)

圖書館管理員

第十六 社寺及教會

- 神社及神職 一一一
- 著名神社 一一二
- 寺院及住職 一二五
- 社寺所有國寶及特別保護建造物 一二六
- 神道教務所及擔任教師 一二九
- 佛道教務所及擔任教師 一二九
- 基督教會及講義所 一三〇

第十七 慈惠及褒賞

慈惠ノ義捐

- 國費恤救 一三一
- 棄兒 一三二
- 救濟所 一三二
- 精神病者及行旅病人、同死亡人 一三四
- 受賞者及賞品受領者 一三五

第十八 警察及監獄

- 警察取締營業者 一三六
- 消防組 一三九
- 火災 一四〇
- 盜難 一四〇

(目次)

變死

- 自殺原因 一四一
- 他殺原因 一四二
- 犯罪就捕人員 一四三
- 警察即決人員 一四三
- 旅舍宿泊人 一四四
- 貸座敷及藝娼妓 一四五
- 遊廓遊客數及費消金額 一四五
- 監獄在監及死亡人 一四六

第十九 議事及議員

- 貴衆兩院及府會議員 一四七

(七)

衆議院議員選舉有權者
府會議員選舉有權者
市會、學區會議員及同選舉有權者

第二十 財政

市有財產 一四九
諸稅負擔額 一四九
國稅 一五一
市稅 一五三
學區市稅 一五三
國稅滯納處分 一五四
市稅滯納處分 一五五

學區市稅滯納處分

府收入

市豫算決算

學區費歲入

學區費歲出

學區聯合公同及衛生組合財產及負債

第二十一 公吏及文書

區吏員及雇員 一六一
區書記勤續年數 一六二
區吏員退隱料受領人員及金額 一六三

區役所收發文書件數

一六四

救濟所

三一

附 錄

戶數、人口累年比較 一
出生、死亡及死産累年比較 三
傳染病患者及死亡累年比較 六
官 衙(京都市内及附近ニ於ケル主ナルモノ) 八
公 衙(京都市内) 一三
官公立學校 一五
市立小學校 一六
私立學校 二一
私立病院 二九

(目次)

(九)

(八)

第八回現勢一斑

第一土地

面積、廣袤、周圍

(大正二年十二月三十一日現在)

上京區	面積	1.336
下京區	面積	1.942
計	面積	2.280

東	廣	西	2.06	南	北	周圍
		里町	2.06			
西	廣	東	1.04	南	北	周圍
		里町	1.04			
南	廣	東	1.15	南	北	周圍
		里町	1.15			
北	廣	東	2.06	南	北	周圍
		里町	2.06			

官有地

(明治四十二年十二月三十一日現在)

第一種	段別	33,736
(土地)	種	

第四種	段別	29,033
(一)	種	

種	目	段別	合	種	目	段別
第一種	第一目	一、二、九、二八	計	第一種	第一目	一、〇、三、六、三〇〇
第二種	第二目	四八、九、九〇三		第二種	第二目	
第三種	第三目			第三種	第三目	

(備考) 本表ニ於ケル第一種ニハ皇宮地同附屬地、御陵墓地、御陵傳説地、御火葬地、御分骨地、御齒髮塔地、官國幣社地、府社地、第二種ニハ各省用地、第三種ニハ國有林野、畑、宅地、道路堤塘用地、鐵道線路敷地第四種ニハ官立學校敷地、寺院敷地ニ依ル段別ヲ合算シタルモノナリ

民有、有租地 (大正二年十二月三十一日現在)

地	目	段別	地	價	地	租	筆	數
田	上京區	六〇、七七〇五	田	三〇、七八九、五六〇	地	一、四、七、二〇五	一、〇、八〇	六八二
		下京區						
畑	上京區	五八、六三〇	畑	一八、一六五、三八〇	地	八五三、七七五	九二一	四六二
		下京區						
宅	上京區	六六、六一二〇	宅	五、五二〇、九八〇、一九〇	地	一、七、七、七三、二五五	二、五、四、七、六	二、八、三三
		下京區						

原	池	山	雜	合
野	沼	林	種	計
上京區	上京區	上京區	上京區	上京區
下京區	下京區	下京區	下京區	下京區
八六〇〇	一四一八	三七八、八四二〇	〇〇二三	一、一六五、二三〇八
一三二五		五七、七五二六		六八九、八六一九
				一、八五五、〇九二七
一二、〇九〇	一八、二二〇	七、二九五、七三〇	三八〇	五、五六七、二四三、三三〇
六六〇		五、一八三、六八〇		九、三三三、二三三、三〇〇
				一四、八八〇、四七六、六三〇
六六五	一〇〇五	四〇一、二六五	〇二五	一四〇、四七五、〇九〇
〇三五		二八五、一〇五		二三四、二七三、一六〇
				三七四、七四八、二五〇
二八、二〇一	二	七〇七	一	二八、二〇一
二五、三三六		三五		二五、三三六
五三、五三七				五三、五三七

民有免租地 (大正二年十二月三十一日現在)

地	目	段別	地	目	段別
官公署病院學校敷地	上京區	三三、三〇八	井	上京區	〇二五
		下京區			一九、二二七
郷村社地	上京區	五九〇一	安	上京區	一九七二〇
		下京區			六二二九

地目	段別		合	其地	目	段別	
	上京區	下京區				上京區	下京區
墳墓	二〇・三〇三	二〇・七〇四	・八一三		計	二四・四八八	五・九三六
用地	六・五二七	・八一三			計	九一・五九〇	四七・九〇四
溜池	・三〇三	・六〇〇					

第一戸口

人口及戸數

(大正二年十二月三十一日現在)

種別	上京區		下京區		計	女百ニ付男	一戸平均人員
	男	女	男	女			
本籍人口	九〇、〇四四	九〇、六六三	一八三、三九八	一八〇、七七七	九一、三三	九六、三五	一一一
現住人口	一三三、三六八	一三三、九五三	二五四、三三一	二五三、七四七	一〇六、八四	一〇七、四六	五・四七
計	二二六、四一二	二二四、六〇六	五〇八、〇一八	四九一、五二四	一九八、一八〇	一九七、八一	五・五八

(四)

種別	上京區		下京區		計
	男	女	男	女	
現在人口	一三三、三六八	一三三、九五三	二五四、三三一	二五三、七四七	一〇六、八四
現住戸數	二二六、四一二	二二四、六〇六	五〇八、〇一八	四九一、五二四	一九八、一八〇

(備考) 現住人口トハ本籍人口ノ内本市在住人及生死所在不明者ニ入寄留人ヲ加ヘタルモノニシテ現在人口トハ本籍人口ノ内本市在住者ニ入寄留人ヲ加ヘタルモノヲ云ヒ現住戸數トハ本市内ニ一世帯ヲナセル竈數ヲ云フ

本籍民族稱別

(大正二年十二月三十一日現在)

種別	上京區		下京區		計
	男	女	男	女	
華族	一六四	一五九	三三三	三三三	一九八
士族	三、六七四	三、六五〇	七、三三四	一、三三四	一九八
平民	八六、三〇六	八六、八五四	一七三、〇六〇	八八、七七八	一九一
計	九〇、〇四四	九〇、六六三	一八三、三九八	一八〇、七七七	三九一

(五)

種別	上京區		下京區		計
	男	女	男	女	
計	九〇、〇四四	九〇、六三三	一八〇、七〇七	九〇、一三三	九三、二六二
計	一八〇、七〇七	一八〇、一八〇	一八〇、一八〇	一八〇、一八〇	一八〇、一八〇
計	一八〇、七〇七	一八〇、一八〇	一八〇、一八〇	一八〇、一八〇	一八〇、一八〇

現在人口年齡別

(大正二年十二月三十一日現在)

種別	上京區		下京區		計
	男	女	男	女	
(一)十五歲以下	三、三三三	三、二七九	七、六一四	三、一四四	三、六〇四
(二)六十歲以下	八、七四四	七、六三三	一六、三七八	八、一六九	八、四一五
(三)六十一歲以上	八、二四〇	一〇、九九一	一八、三三三	八、〇五九	一〇、二八四
年齡不詳	二	三	五	一	一
合計	一三、三七一	一三、九七二	二七、三四一	一三、三三三	二五、三三三

出生、死産及死亡

(大正二年)

(備考) 本表ハ生産及不生産年齢(一及三ハ不生産年齢トシ)ニ依リ大別ス

種別	上京區		下京區		計
	男	女	男	女	
出生	二、二五八	二、一七三	四、四三二	二、二三三	二、二三三
私生子	四、一	三、七	七、八	四、一	四、一
庶子	一、八三	一、七	三、五	一、一	一、一
嫡出子	二、五〇	二、五〇	五、〇	二、五〇	二、五〇
計	二、二五八	二、一七三	四、四三二	二、二三三	二、二三三
死産	二、八四九	二、七四六	五、五九五	二、七八〇	二、七八〇
嫡出子	二、八四九	二、七四六	五、五九五	二、七八〇	二、七八〇
庶子	二、一	二、一	四、二	二、一	二、一
私生子	二、一	二、一	四、二	二、一	二、一
計	二、八四九	二、七四六	五、五九五	二、七八〇	二、七八〇
産	二、八四九	二、七四六	五、五九五	二、七八〇	二、七八〇
計	二、八四九	二、七四六	五、五九五	二、七八〇	二、七八〇

(戸口)

(七)

(六)

種別	上京區		下京區		合計
	男	女	男	女	
死	本籍人 一、九三六	現住人 一、八五三	本籍人 一、九〇八	現住人 二、〇〇七	合計 三、八四五
病	本籍人 二、二九二	現住人 二、三三三	本籍人 二、三三六	現住人 二、三九五	合計 四、七二二
變死	本籍人 五	現住人 三	本籍人 四	現住人 二	合計 一四
計	本籍人 一、九四五	現住人 一、八五九	本籍人 一、九〇六	現住人 二、〇一四	合計 三、八二〇
計	現住人 二、三四二	現住人 二、三三三	現住人 二、四三二	現住人 二、四三二	合計 九、三〇〇

(備考) 本表中ニハ前年又ハ其以前ノ事實ニシテ本年届出ノモノヲ合算ス

現住人結婚及離婚月別

(大正二年)

種別	一月	二月	三月	四月	五月	六月	七月	八月	九月	十月	十一月	十二月	合計
結婚	上京區 八	上京區 一、五	上京區 一、二六	上京區 一、四	上京區 一、〇二	上京區 一、三	上京區 一、三	上京區 九	上京區 一、九	上京區 一、〇七	上京區 一、四	上京區 一、五	合計 一、五二〇
結婚	下京區 二	下京區 一、一	下京區 一、二	下京區 一、一	下京區 一、五	下京區 一、三	下京區 一、三	下京區 九	下京區 一、三	下京區 一、〇	下京區 一、四	下京區 一、六	合計 一、六二九
離婚	上京區 二	上京區 二	上京區 三	上京區 三	上京區 三	上京區 六	上京區 三	上京區 四	上京區 三	上京區 三	上京區 八	上京區 三	合計 二、九五〇
離婚	下京區 五	下京區 二	下京區 三	下京區 三	下京區 三	下京區 六	下京區 三	下京區 四	下京區 三	下京區 九	下京區 八	下京區 三	合計 二、九五〇

婚姻離婚及配偶數

(大正二年)

種別	上京區		下京區		合計
	本籍人	現住人	本籍人	現住人	
普通婚姻	一、四六八	一、四七〇	一、四四三	一、四八〇	二、九二一
入婿	三	九	五	五	九
婿養子	三	二	八	八	一三
計	一、四七四	一、四八一	一、四五六	一、四九三	二、九二一
離婚	妻カ夫ノ家ヲ去ル者 二、四	夫カ妻ノ家ヲ去ル者 二、三	妻カ夫ノ家ヲ去ル者 一、八〇	夫カ妻ノ家ヲ去ル者 一、八〇	四、二四
離婚者双方婚家ニ留ル者	一、四	一、四	六	六	二〇
計	二、七〇	二、七〇	一、八六	一、八六	四、五二
協議離婚	二七〇	二八〇	二〇五	二〇四	四七五
裁判上ノ離婚	一	一	一	一	四
年未現在配偶數	五、八八	五、三六	五、二三〇	七、五八六	一〇七、〇五八

(九)

現住人結婚者配偶上ノ身分別

種別	初婚		再婚		身分不詳	夫合計	
	妻	身	妻	身		妻	身
上京區	一、三五	一、三五	一、三五	一、三五	一、三五	一、三五	一、三五
下京區	一、三五	一、三五	一、三五	一、三五	一、三五	一、三五	一、三五
上京區	一、三五	一、三五	一、三五	一、三五	一、三五	一、三五	一、三五
下京區	一、三五	一、三五	一、三五	一、三五	一、三五	一、三五	一、三五
陸軍	一、三五	一、三五	一、三五	一、三五	一、三五	一、三五	一、三五
海軍	一、三五	一、三五	一、三五	一、三五	一、三五	一、三五	一、三五
合計	一、三五〇	一、四七	一、四七	一、四七	一、四七	一、四七	一、六二九

(十)

(大正二年)

第三 兵 事

陸海軍人員

(大正二年十二月三十一日現在)

種別	現役		豫備役		後備役		補充兵	合計	生徒
	將校	士官	將校	士官	將校	士官			
上京區	三三	九三	四九	一、四九	二五	一、四八	五、六三	九、七〇	一八
下京區	三三	九三	四九	一、四九	二五	一、四八	五、六三	九、七〇	一八
陸軍	三三	九三	四九	一、四九	二五	一、四八	五、六三	九、七〇	一八
海軍	三三	九三	四九	一、四九	二五	一、四八	五、六三	九、七〇	一八
合計	三三	九三	四九	一、四九	二五	一、四八	五、六三	九、七〇	一八
上京區	三三	九三	四九	一、四九	二五	一、四八	五、六三	九、七〇	一八
下京區	三三	九三	四九	一、四九	二五	一、四八	五、六三	九、七〇	一八
陸軍	三三	九三	四九	一、四九	二五	一、四八	五、六三	九、七〇	一八
海軍	三三	九三	四九	一、四九	二五	一、四八	五、六三	九、七〇	一八
合計	三三	九三	四九	一、四九	二五	一、四八	五、六三	九、七〇	一八

(十一)

(備考) 一、本表人員ハ本市内ニ本籍ヲ有スルモノ、ミチ掲記セリ

(兵 事)

二、生徒ノ内ニハ一年志願兵ヲ含マズ

徵兵總員

種別	上京區		下京區		計	
	壯丁	計	壯丁	計	壯丁	計
陸軍現充役	二五八	二五八	三三一	三三一	五八九	五八九
徵集延期及猶豫	四三三	四三三	四八五	四八五	九一八	九一八
徵集免除	二四	二四	八六	八六	一一〇	一一〇
要員超過	四三	四三	四七	四七	九〇	九〇
兵役免除	一三〇	一三〇	八八	八八	二一八	二一八
現役ヲ終リタルモノ	七三	七三	五九	五九	一三二	一三二
現役中ノモノ	一	一	一	一	二	二
計	六	六	九	九	一五	一六

(十二)

(大正二年)

死刑無期又ハ六ヶ年以上ノ懲役若クハ禁錮又ハ舊刑法舊陸海軍刑法ノ重罪ノ刑ニ處セラレタルモノ

壯丁體格検査成績

種別	上京區		下京區		計	
	人員	種別	人員	種別	人員	種別
受檢人員	一、四六三	甲種	一、四四八	乙第一種	二、九一〇	乙第二種
第一種	三三七	乙第一種	四二四	乙第二種	二八三	丙種
第二種	二二七	丙種	一五六	丁種	七三	戊種
第三種	四〇七	計	三六六	計	九五五	計
第四種	五三三	計	四三二	計	一三三	計
第五種	七三	計	五九	計	一三	計
壯丁百ニ對スル甲乙種合格者	五	計	二	計	一六	計
計	一、四六三	計	一、四四八	計	二、九一〇	計

(大正二年)

(大正二年)

(兵事)

(十三)

種別	受檢人員	五尺六寸以上	五尺四寸以上	五尺二寸以上	五尺以上	四尺八寸以上	四尺八寸未滿	測尺不能	平均身長
上京區	一、四三三	五五	二六一	五九六	四四四	二二	三	三	五・三三
下京區	一、四八八	五三	二八六	五九八	四三〇	九二	八	二	五・三三
計	二、九二〇	九八	五四七	一一、五五四	八六四	二〇三	二〇	二四	五・二六

壯丁體量

(大正二年)

種別	受檢人員	十八貫以上	十六貫以上	十四貫以上	十二貫以上	十貫以上	十貫未滿	秤量不能	平均體量
上京區	一、四三三	八	四	三九六	七六	三二	一七	一三	一三・三〇
下京區	一、四八八	六	三	七九七	七六	一九二	八	一〇	一三・四〇〇
計	二、九二〇	一四	一〇八	七九三	一、五四四	四〇三	二五	二三	一三・三九二

壯丁教育程度

(大正二年)

種別	受檢人員	帝國大學	同等專門學校	高等中學	同等高等小學	尋常小學	稍讀讀書	讀算術	力學壯丁
上京區	四、二六三	三	一	三	三	三	三	三	七六・二〇
下京區	一、四八八	五	一	五	二〇	四二	二五	二四	七六・五九
計	一、二九〇	八	一	七	三	七	五	四	七六・五九

壯丁受檢者中トラホーム及花柳病患者

(大正二年)

種別	受檢人員	重症	中等症	輕症	百人中患者	梅毒	軟下疳	淋疾	百人中患者
上京區	一、三六六	三	六	二五	一四・九〇	八	二七	五	五・五三
下京區	一、四八八	六	六	一五	一六・五七	一五	二	四	五・一八
計	二、八五四	九	一二	四〇	三一・四七	二三	二九	九	五・三五

(兵事)

(十五)

(備考) 受檢人員ノ他表ト符合セサルモノアルハ出寄留地ニ於テノ受檢者ヲ除キタルニ依ル

國民兵

(大正二年十二月三十一日現在)

(十六)

種別	上京區		下京區		計
	人	員	人	員	
第一國民兵	303	287	590		
步兵	15	15	30		
騎兵	3	5	8		
砲兵	24	20	44		
工兵	36	34	70		
輜重兵	2	4	6		
憲兵	5	8	13		
衛生部					
合計	326	314	640		

種別	上京區		下京區		計
	人	員	人	員	
第二國民兵	30,464	17,846	48,310		
元六週間現役					
中幹部適任證					
書所持者					
其他	2,464	1,784	4,248		
合計	32,928	19,630	52,558		

海軍志願兵

(大正二年)

種別	受檢者	事故不 受檢者	志願人員		受檢者検査ノ結果		採用人員	
			計	合格	不合格	計	水兵	機械兵
上京區	33	1	33	2	31	1	3	
下京區	22	1	23	3	20	2	3	
計	55	2	53	5	48	3	6	

第四 農業及農產物

耕作地

大正二年十二月三十一日現在

種別	自作地		小作地		計
	町	田	町	田	
上京區	272	183	38	36	529
下京區	130	300	10	74	460
計	402	483	48	110	989

(農業及農產物)

(十七)

農產物

種別	米				種別	麥			
	計	陸米	糯米	粳米		計	裸麥	小麥	大麥
	上京區	上京區	上京區	上京區	上京區	上京區	上京區	上京區	
大豆	計	上京區	上京區	上京區	計	上京區	上京區	上京區	
反別	下京區	下京區	下京區	下京區	下京區	下京區	下京區	下京區	
作付	計	上京區	上京區	上京區	計	上京區	上京區	上京區	
收穫高價額	四三・七	一・一〇四	二・二三四	一・〇〇七	六・〇〇〇	一・二	二・五	四・〇	
反別	三三・〇	五八〇	二一・一六〇	二〇・四八八	三〇〇	二八・六	六・七二	五・六八四	
作付	六五・七	一・六八四	三・五二四	一・〇〇七	一・七	四・四	七・九	八・五七	
收穫高價額	二二	二二	二二	二二	四・〇八〇	二	二	二	
反別	二二	二二	二二	二二	一・七	七五〇	六・五四一	六・五四一	
作付	二二	二二	二二	二二	一・七	七五〇	六・五四一	六・五四一	
收穫高價額	二二	二二	二二	二二	一・七	七五〇	六・五四一	六・五四一	
反別	二二	二二	二二	二二	一・七	七五〇	六・五四一	六・五四一	
作付	二二	二二	二二	二二	一・七	七五〇	六・五四一	六・五四一	
收穫高價額	二二	二二	二二	二二	一・七	七五〇	六・五四一	六・五四一	

(十八)

(大正二年)

(大正二年)

小豆	二・七	二二	二一七	二	一	二六	茄子	二・五	三・七五〇	二六三	九	五・三〇〇	四三
豌豆	二・二	三	三四	二	二	二六	燕薯	八	八・〇〇〇	三三〇	五	二・三八〇	一三一
蠶豆	六	九	九九	二	四	四	南瓜	二・〇	二七・五〇〇	一・三三五	五	九〇〇	一八〇
菜種	二・三五	一三五	一・三五〇	二	四	四	馬鈴薯	一	一	一	五	九〇〇	一八〇
蘿蔔	一・三五	一三五	〇・四〇五〇	一・四	四	四	蘭(備)	一	一	一	五	九〇〇	一八〇
胡蘿蔔	二	八八〇	四四	五	四・〇五〇	三五五	後蘭	一	一	一	五	九〇〇	一八〇
牛蒡	一	一	一	一	一	一	冬瓜	一	一	一	五	九〇〇	一八〇
慈姑	一	一	一	一	一	一	越瓜	一	一	一	六	四・二〇〇	四三〇
葉藍	一	一	一	一	一	一	葱	六	二・一六〇	一三〇	二	一四・五八六	一・二二
胡瓜	一九	二一、四〇〇	九三	一	一	一	筍	一	一	一	五	八〇〇	一三〇
芹	一	一	一	一	一	一	蘿蔔種	一	一	一	四	三	三
佛掌薯	一	一	一	一	一	一	燕薯種	一	一	一	三	二	二
壬生菜	一	一	一	一	一	一	菠薐葵	一	一	一	二	八〇〇	四〇
高苳	一	一	一	一	一	一	合計	四・八	九、三三二	一七〇	二	七、五七八	一

(農業及農產物)

(十九)

第五 製茶

製茶戶數及焙爐數

(大正二年五月三十一日現在)

(二十)

種別	上京區		下京區		合計	製茶產額 (×印ハ粉茶)	焙爐數		焙爐數	
	數量	金額	數量	金額			十挺以上	五挺以上	十挺以上	五挺以上
煎茶	195	566	26	53	221	1	1	1	1	
番茶	1	1	1	1	2	1	1	1	1	
合計	196	567	27	54	223	2	2	2	2	
玉露	1	1	1	1	2	1	1	1	1	
合計	197	568	28	55	225	3	3	3	3	

第六 家畜及家禽

家畜

(大正二年)

種別	上京區		下京區		合計	種別	上京區		下京區		合計
	數量	金額	數量	金額			數量	金額	數量	金額	
牛	15	26	3	5	18	牛	15	26	3	5	18
馬	1	1	1	1	2	馬	1	1	1	1	2
合計	16	27	4	6	20	合計	16	27	4	6	20
其他	1	1	1	1	2	其他	1	1	1	1	2
合計	17	28	5	7	22	合計	17	28	5	7	22

(二十一)

牛乳

(二十二)

搾乳場名	所在地	年末乳用牛頭數	搾乳高	價額	一石二付價格
上京區 平安牧場 乳母園 計(三)	岡崎町	五	四五八	九、一六〇	二〇、〇〇〇
下京區 養生舎 計(二)	西九條	五	三七一	七、四二〇	二〇、〇〇〇

(大正二年)

屠場名	所在地	區別	頭數	肉量	價額
京都市 下京區 大字西 九條小 田字下 立屠場	牛馬槽 豚 羊計	牛 馬 豚 羊計	八、八九六 八七 一三三 二九四 九、四〇二	二九七、一三〇 三、〇三〇 六〇〇 四、四一〇 三〇五、八二六	五八、〇八六 二、七三七 九一七 五、七三三 五九〇、四六九

(大正二年)

種別	家	飼養戸數	成		價額	個數		價額
			家	雛		數	額	
鷄	上京區 下京區	九 五	九、四五〇 五、三三四	六、七三〇 二、九二九	一、二五六 五、三七〇	七、六七、一八五 三、三〇、四八	一九、一八〇 六、〇三五	
鶯	上京區 下京區	一	八〇 五〇	一〇五	二五 四〇			
鶯	上京區 下京區							
吐綬鷄	上京區 下京區							
合計	上京區 下京區	九 五	九、五三三 五、三八四 一四、九一六	六、八二五 二、九二九 七、二二四	一、二六四七 五、四二〇 一八、〇五七	七、六七、一八五 三、三〇、四八 九、九二、二二三	一九、一八〇 六、〇三五 二五、二五	

(備考) 飼養戸數及家禽數ハ其年六月末日現在ニシテ産卵數ハ前年七月ヨリ本年六月迄ノ分ヲ

計記ス

(家畜及家禽)

(二十三)

第七 林業及林產物

森 林

(大正二年三月末日現在)

種 別	樹 林		竹 林		原 野	
	個 所	面 積	個 所	面 積	個 所	面 積
公 有	16	1.5	1	1	1	1.6
社 寺 有	104	17.93	1	1	1	1.6
私 有	25	7.7	3	1.9	1	1.6
合 計	146	27.13	5	3.5	3	4.8
上 京 區	104	17.93	1	1	1	1.6
下 京 區	42	9.2	4	2.5	2	3.2

代採及植栽

(大正二年)

(二十四)

種 別	樹 林		竹 林		合 計	
	材 積	價 額	材 積	價 額	材 積	價 額
樹 林
竹 林
合 計
上 京 區
下 京 區

種 別	漆 液		下 草		木 材		竹 材	
	數 量	價 額	數 量	價 額	數 量	價 額	數 量	價 額
漆 液	1,260	6,053	5,000	550	771,900	1,630,940	2,402,840	395
下 草	5,000	550	5,000	550	5,000	550	5,000	550
木 材	1	1	1	1	1	1	1	1
竹 材	1	1	1	1	1	1	1	1
合 計
上 京 區
下 京 區

(大正二年)

(二十五)

種別	卷網		鮎刺網		投網	種別	合計	其他	鯿	鯉	鯽	鯰	鱸
	上京區	下京區	上京區	下京區									
漁網	前年	3	3	3	5	網	2	2	1	1	1	1	1
	現在	3	3	3	5	網	2	2	1	1	1	1	1
	年內新造	5	5	2	2	網	3	3	1	1	1	1	1
	年內廢用	1	1	1	1	網	4	4	2	2	2	2	2
本年末日現在	數量	8	5	5	4	網	26	26	13	13	9	9	2
	所有戶數	2	4	4	5	網	7	7	4	4	5	5	2

(二十七)

(大正二年)

種別	諸菌類		合計	種別	合計	其他	鯿	鯉	鯽	鯰	鱸
	上京區	下京區									
淡水產漁獲物	數量	75斤	75斤	數量	1	1	3	1	1	1	1
	金額	980	980	金額	1	1	4	1	1	1	1
	數量	75斤	1,375斤	數量	2	2	9	5	5	5	5
	金額	253	764,676	金額	5	5	3	6	6	6	6
本年末日現在	數量	1	1	數量	2	2	3	5	5	5	5
	金額	253	2,466,999	金額	5	5	7	8	8	8	8

(二十六)

(大正二年)

計	工場											
	刺繡及裁縫	糸組物	各種織物	朱子類	天鷲絨	洋傘地	リホン	金襴類	羽二重	御召類	帶地類	製綿
一八三	二	四	二	七	六	六	三	三	一	五	五〇	二
六、〇六一	二六	六二	一、二四三	三三	九六	一五四	四六	三三	二五	八九八	八八五	二
四二	一	三	四	一	一	三	一	一	一	四	一	二
六四	一	三	三	二	一	四	一	一	一	四	一	二
一、七九〇〇	一	六〇〇	三六〇〇	二二〇〇	一四〇〇	二〇〇〇	一	一	一	五〇〇	三〇〇	三〇〇〇
三	三	一	一	一	一	一	一	一	一	一	一	一
四四一	亮	一	一	一	一	一	一	一	一	一	一	一
一	一	一	一	一	一	一	一	一	一	一	一	一
二	一	一	一	一	一	一	一	一	一	一	一	一
三〇〇〇〇	一	一	一	一	一	一	一	一	一	一	一	一

(工業及賃錢)

(二十九)

種別	工場		上京區		下京區	
	總數	均職工	總數	均職工	總數	均職工
燃紡	三	一、一〇一	三	二	二	一〇
績	二	一、三五三	二	二	一〇	八六三・五〇
實馬力	四九・五〇	八六三・五〇	四九・五〇	八六三・五〇	四九・五〇	八六三・五〇
網數	一	四〇二	一	一	二	三〇〇〇
所有戶數	一	一	一	一	二	三

第九 工業及賃錢

(大正二年十二月三十一日現在)

(二十八)

種別	工場		均職工	以上ノ内	原動機	實馬力	工場	均職工		以上ノ内	原動機	實馬力
	總數	及徒弟						總數	及徒弟			
機械工場	計	計										
金屬器具	九	三	二四四	九	一九	三三・〇〇	五	一三三	四	八	三四・〇〇	
諸機械	三	三	五七〇	二	一九	一五六・〇〇	五	一三三	四	八	三四・〇〇	
陶磁器	一	一	八四	二	三	四八四・〇〇	三	四二	四	六	三三・〇〇	
煉瓦及瓦	一	一	一	一	一	一	三	九〇	一	一	一	
製紙及紙製品	五	三	六〇	一	一	一・〇〇	二	二三	一	一	一〇・〇〇	
色染及精練	三	三	五〇七	一	一	二四・〇〇	二	四九	一	一	一〇・〇〇	
張物及湯熨斗	七	一	一〇三	一	一	一	一	六	一	一	六九・五〇	
化粧品	一	一	一〇	一	一	二〇〇	一	一〇	一	一	二〇〇	
計	五	五	六九	一六	三	一七・〇〇	四三	一、一六三	三	一七	一三・五〇	

種別	工場		均職工	以上ノ内	原動機	實馬力	工場	均職工		以上ノ内	原動機	實馬力
	總數	及徒弟						總數	及徒弟			
飲食物工場	計	計										
精米	一	一	二〇	一	一	一〇・〇〇	一	一	一	一	一	
清酒	六	六	九	一	一	五〇・〇〇	三	五	一	一	三五・〇〇	
菓子	九	九	一七	一	一	一	四	五	一	一	一	
其他飲食料品	二	二	九	一	一	二八・〇〇	三	四	一	一	一	
計	一八	一八	三六	一	一	二八・〇〇	一〇	一三	二	二	六・〇〇	
諸工場	計	計										
印刷	六	六	三七	四	五	二七・〇〇	二	二七	一	一	二七・〇〇	
金銀糸及箔	二	二	二五	一	一	一	三	三	一	一	一	
其他	四	四	五	一	一	一	七	六	一	一	一〇・〇〇	
計	二二	二二	四〇	四	五	二七・〇〇	三	四〇	二	二	三七・〇〇	
合計	二七〇	二七〇	八、三八	八〇	一五	二、六五・〇〇	八三	二、二九三	三	五〇	五五・五〇	

紡績

(工業及賃錢)

(三十一)

(大正二年)

(備考) 本表ニ於ケル工場トハ平均一日作業人員十人以上ヲ有スルモノヲ云フ

紡績場名	所在地	種別	製糸高	價額	平均單價
鐘淵紡績株式會社上京工場	上京區丸太町通川端東入下ル東竹屋町	絹絲	四九、八〇〇	一、〇〇〇、〇〇〇	二〇・〇八〇
日清紡績株式會社京都工場	同岡崎町字圓照地	綿絲	三三、八三四	五三、〇五〇	一・五九四
鐘淵紡績株式會社下京工場	下京區油小路通八條下ル西九條	絲	二、八元	六三三、〇四一	二八・九五四
合計(三)			三九三、四六三	二、二四五、〇九一

(大正二年)

種別	年末機業戶數		一日平均作業人		數量	價額
	工場	家内工業	工場	家内工業		
絹織物	一四一、七六一	二四、八八六	二、三八四	三、三九九	一九、九四九	八六一、五九八
綿織物						一、五八七、一六〇
合計						二、五五七、〇三三
						一三、六七〇、九九〇
						二、六五三、七五八
						六、一〇〇、九二七

種別	染戶數		染工數		數量	價額
	上京區	下京區	上京區	下京區		
麻織物	一九、五六〇	三、八〇六	二六、三三一	九四、一〇八		
毛織物其他交織物	六、一七、一八四	二、四九一、二四三				
合計						

(大正二年)

種別	染戶數		染工數		數量	價額
	上京區	下京區	上京區	下京區		
友禪類	二〇三	七五	九、五三一	二六、〇八三	二九	一、八九一
裏地類	三	一五	二六〇、〇〇〇	一〇、四〇〇	三三	二〇七、二七二、八六六
中形類	一六	七	二六五、一三六	三九、七七〇	二四	二〇七、二七二、八六六
更紗	八〇	三〇五	七六、八二四	一五、三六五	一五九	一五九、七〇六
鹿子	一	一			九	二〇七、三三九
糸染	一五三	五六四	一、三四、九二七	二四、九六八	一	二〇、七三四
其他	九五六	三、二八三	六、五二八、九四五	八七七、四九五	一、四八九	四、六二〇、一、四四五、七八三
合計	一、三〇九	四、九七七	七、二〇〇、四三六	一、三三四、〇八一	一、九五三	六、七五八、二五、七〇四、二四七

(工業及賃錢)

(三十三)

各種工產物

(三十四)

(大正二年)

品	種	數量	價額	年末製造戶數	一日平均作業人員
製紙	上京區 下京區		三、二七二 三、四二四	五五	四一三
陶磁器	上京區 下京區		五、〇〇〇 一、四〇九、九六九	三一	一、二〇〇
煉瓦及瓦	上京區 下京區		三、四四、〇〇〇		
玻璃製品	上京區 下京區		一四、九六〇		
漆器	上京區 下京區		一九八、三〇〇 四六二、七〇〇	八〇	四〇〇
刷子	上京區 下京區		二、八四〇 七三、二〇〇	六	七五〇
莫大	上京區 下京區		一六、四五三 一七、二九二	六四	二五〇

石鹼	澱粉	罐詰	油類(菜種油)	冠及帽子	革製品(靴)	洋傘及洋杖	洋服及下類	被綿繻絆
上京區 下京區	上京區 下京區	上京區 下京區	上京區 下京區	上京區 下京區	上京區 下京區	上京區 下京區	上京區 下京區	上京區 下京區
五、八三二 八四、五九〇	二八、一三三 一九、七五〇	一、六二〇	四、〇九〇 四、三三〇	九、一四六 一、九二八	八五、五五六 八三、六三五	二、三八八 二、九四六	七、一八五 九、六二〇	四二〇 一四、七五〇
一一	一一	一一	一一	一一	一一	一一	一一	一一
五三	??	〇	三二	八七	五八	四三	二七	一〇

(三十五)

(工業及賃錢)

品	糸	糸	袋	麻	小	間
鼻緒	組物類	物類	製物類	製甲細工	造花	簪及櫛
上京區	上京區	上京區	上京區	上京區	上京區	上京區
下京區	下京區	下京區	下京區	下京區	下京區	下京區
一五、〇〇〇	三、五〇四、一八〇	二四、〇〇〇	一、三〇〇	六、五〇〇	四八、〇〇〇	七三、〇〇〇
八、一〇〇	六五七、三九〇	四三、六五〇	九二、一六〇	三、〇〇〇	二五、〇〇〇	一九、〇〇〇
七三	七	二七	二	二	二	三
一七六	三一	一、三三九	四	四	三	五

(三十七)

種	及	絹	綿	製	服
肌着類	襟飾	絹製品	綵纈	綿	足袋
上京區	上京區	上京區	上京區	上京區	上京區
下京區	下京區	下京區	下京區	下京區	下京區
二九五、五〇〇	二、二三一	四、〇九五	五、〇〇〇	九四、七〇〇	一、二五〇、〇〇〇
一、五五〇	六三、五四二	三〇、〇〇〇	三〇、〇〇〇	一五七、〇〇〇	三、四、八〇〇
一〇四	一六	一五	三一	九六	四六
一〇七	一七	一八	二〇	二六	五

(三十六)

器 衡 量 度						品 製 鐵		
計	分 斗		衡 量		度	計	其 他	鐵力、生子 亞鉛細工類
	銅	概	器	器	器			
	下上	下上	下上	下上	下上	下上	下上	下上
	京京	京京	京京	京京	京京	京京	京京	京京
	區區	區區	區區	區區	區區	區區	區區	區區

(工業及賃錢)

計	銅	概	器	器	器	計	其 他	鐵力、生子 亞鉛細工類
四、六三〇	八、四六一	七、六六九	一、四〇六	一、〇四六	一、〇四六	二、五〇〇	一〇、五七三	三、五〇〇
二、六三〇	一、四〇六	一、〇四六	一、〇四六	一、〇四六	一、〇四六	一、〇四六	一、〇四六	一、〇四六

三、一六二	一四、六二一	九、三三	一、二〇	一、二〇	一、二〇	一、六〇四	一、二〇八、一五四	七、一七九
三、一六二	一四、六二一	九、三三	一、二〇	一、二〇	一、二〇	一、六〇四	一、二〇八、一五四	七、一七九

(三十九)

五六								
----	--	--	--	--	--	--	--	--

四三								
----	--	--	--	--	--	--	--	--

及 本 標 械 機				類 物			種 別
金網細工	刀物類	標本類	機械及附屬 品類	計	其 他	化 粧 品	
							下上
京京	京京	京京	京京	京京	京京	京京	京京
區區	區區	區區	區區	區區	區區	區區	區區

五、八三	二、八二〇	三、三三	三、一四九	一、八〇〇、〇〇〇	八五〇、〇〇〇	四、七二〇、〇〇〇	一、四八一、〇〇〇
五、八三	二、八二〇	三、三三	三、一四九	一、八〇〇、〇〇〇	八五〇、〇〇〇	四、七二〇、〇〇〇	一、四八一、〇〇〇

三、六七三	八七六	二、二七三	五、一一一	三、一六七	三、七、五七六	三、三、八九二	九、九〇、〇八九
三、六七三	八七六	二、二七三	五、一一一	三、一六七	三、七、五七六	三、三、八九二	九、九〇、〇八九

四五	四七	四	六九	八四〇	九四	三六	三四
----	----	---	----	-----	----	----	----

(三十八)

〇五	〇三	〇	五	二五	二五	三八	二八	三三
----	----	---	---	----	----	----	----	----

製		竹		木			
質	品	履物	桶	諸	曲	指	挽
簾	竹製 （箆等類）	及雪 （草駄共）	類	箱	類	類	類
下上 京京 區區	下上 京京 區區	下上 京京 區區	下上 京京 區區	下上 京京 區區	下上 京京 區區	下上 京京 區區	下上 京京 區區
		二五〇、〇〇〇 六六六、六〇〇	二八、六五 個				
一七、二五〇	一四、九五〇 一三、五〇〇	三九、一四〇 八六、八〇〇	三三、七三三 三七、五二二	一〇、二六二	八、一八三	二、三七三 八七九	二、一三七 八、七三四
三三	二二	二七	五九	八	三	三九	一六
三三	二六	二七	二六	三	〇四	六〇	四〇

(工業及貨錢)

(四十一)

石土製品及セメント	箔	鍍	工彫刻品及玉石細	七	金	青銅器及銅器	鑄
類	類	金	寶	具	器	類	類
下上 京京 區區	下上 京京 區區	下上 京京 區區	下上 京京 區區	下上 京京 區區	下上 京京 區區	下上 京京 區區	下上 京京 區區
			五三、六九一 六、四八七 一三三 点				
六〇、二五 七九、七三	七三、〇〇 六九、四五〇	二五、七六四 一一、〇〇三	二、七三四 三三、〇一七	二、二七四 三、八二四	二〇、三三二 五、四五五	一、一三四、八七一 五、四三、三三六	三三、六九四 六九、〇〇〇
五三	一七八	五三	六二	八二	五九	一九七	八八
二二	九一	一七	三二	二〇	一八	五九	五三

價額 年末製造戸數 一日平均作業人員

(四十)

及	具	武	品	計
庭球及野球用具	銃劍術道具	擊劍道具	刀劍類	弓
上京區 下京區	上京區 下京區	上京區 下京區	上京區 下京區	上京區 下京區
14,000	330	400	400	400
2,050	880	94,461	39,075	3,040
1	6	4	3	1
14	7	3	1	1

(工業及賃錢)

(四十五)

品	製	紙	種
桐油合羽	提壁	狀	和傘
上京區 下京區	上京區 下京區	上京區 下京區	上京區 下京區
163,000	720,000	30,000	73,000
158,100	26,000	1,980	34,575
67	4	1	25
89	2	6	45

數量

價額

年末製造戶數 一日平均作業人員

(四十四)

薰物 (線香抹 香等)	計	其 他	珠 數	祭 佛像(木像)		祝 佛 神		婚 儀 具	計
				下 上	下 上	下 上	下 上		
下 上	下 上	下 上	下 上	下 上	下 上	下 上	下 上	下 上	下 上

(工業及貨錢)

九三五、〇〇〇
二、七〇〇
二、五五〇
一、六五八
一、〇〇〇
三、三三三
八、〇五五
| | | | | | | | | |

一六〇、一四七
三三五、九七四
一、七三三
一、五五五
一、〇〇〇
一四九、三三〇
二、〇〇〇
一、五〇〇
二、六五五
二、〇〇〇
二六、八五三
一、五三三
五三、九六八
三七三、九七三
一四、八一七
三三、〇七五

(四十七)

四四
三三
三九
七一
六一
三三
六四
三三
一八
四四

一、〇二七
一、〇二七
三三
三三
九
五九
二五
四七
六三
一五

煙	骨 牌	將 棋	碁 石	將 棋	碁 盤	樂 器 類	馬 具	種 別
下 上	下 上	下 上	下 上	下 上	下 上	下 上	下 上	下 上

九三五、五〇〇
一五〇
二〇〇
一〇〇
七五
一五〇
| | | | | | | | | |

一三八、八五
九
二七〇
七
一、二〇〇
一八、八六〇
一六、九四六
一五
八二

二
八
| | | | | | | | | |

四
七
| | | | | | | | | |

(四十六)

年末製造戶數 一日平均作業人員

水料飲涼清及藥賣									
水料飲涼清					藥賣				
計	其他		蜜柑水	ラムネ	計	品同部外		賣藥	賣藥
	下京區	上京區				下京區	上京區		
11	11	11	508,700	900,000	9,675,860	3,200	1,681,987	9,672,660	5,181,330
504,690	222,500	1,030	27,360	1,800	462,739	860	461,879	461,879	1,681,987
192	131	32	1	2	180	1	1	1	124
304	231	33	163	7	277	1	20	1	219

(工業及賃錢)

(四十九)

類物造釀									
合諸味醬酢酒本					日清酒				
計	計	計	計	計	計	計	計	計	計
11	11	11	11	11	11	11	11	11	11
1,249,945	1,308,882	38,527	56,930	76,945	69,382	98,945	15,000	925,091	1,077,818
1	1	1	1	1	1	1	1	1	1
307	336	11	33	35	72	35	44	44	44
307	336	11	33	35	72	35	44	44	44

(四十八)

年末製造戸數 一日平均作業人員

物	食		飲		類		計	他		其							
	蒟	蒲 鉞類	饅 飽類	麵類	生 麩及 燒麩	湯 葉		五色 豆	煎 豆	煎 餅							
										下 京區	上 京區	下 京區	上 京區				
(工業及貨錢)	下 京區	上 京區	下 京區	上 京區	下 京區	上 京區	下 京區	上 京區	下 京區	上 京區	下 京區	上 京區					
	八、七六〇	四、五二〇	一〇〇、〇〇〇	七〇、〇〇〇	三八、四八〇	三、五〇〇	一〇、〇〇〇	三八、九五七	九七〇、八二〇	七五六、三五二	二〇、四五六	二二、〇五〇	四、七九六	二二、二四〇	一〇、六六八	二八、一七五	二〇、四五六
(五十一)	八四	元二	二四	二六	七一	一三七	三七九	五九九			八三	八一					
	二六	九〇	四五	五八	六〇	三五	元八	一、二〇三			五三	五七					

子	菓		及		飴		種 別	數 量	價 額	年 末 製 造 戶 數	一 日 平 均 作 業 人 員				
	餅 及 餅 菓 子	麵 炮 類	飴	洋 菓 子	雜 菓 子	掛 物						干 菓 子 類	蒸 菓 子 類		
														下 京區	上 京區
	二二、四〇〇	六〇、〇〇〇	一五、〇〇〇	一九、〇四七	六、五〇〇	三三、〇〇〇	四〇、五〇〇	七八、〇〇〇	一六一、〇〇〇	八〇、〇〇〇	五〇、〇〇〇	二四三、〇〇〇	一三二、四〇〇	二〇一、〇〇〇	一四〇、〇〇〇
(五十)	一〇七	六	四七	四六	五〇	五〇	八	元三	三〇	三〇	六〇	四	四五		
	三五三	二六〇	二七八	一六六	四〇〇	一三〇	二二〇	七八	五〇〇	一三〇	三七				

職業種別	日備		農作		機械工
	男	女	男	女	
(工業及賃錢)	上	並	並	並	並
	下	下	下	下	下
	上	並	並	並	並
	下	下	下	下	下
	上	並	並	並	並
	下	下	下	下	下
	上	並	並	並	並
	下	下	下	下	下
	上	並	並	並	並
	下	下	下	下	下
	上	並	並	並	並
	下	下	下	下	下

營業用種別	賃錢	
	上京區	下京區
水車數	三	四
搗臼數	一、六四〇	一、五四〇
碾日數	一	一
一ヶ年精穀高	一四〇、八五〇石	二〇、五六八
一ヶ年精粉高	一	一

車輛	其他諸車	
	上京區	下京區
計	五三	一三
水車	九、七五	一、八二八
搗臼	五	五
碾	五	五

(大正二年十二月三十一日現在)

(大正二年)

(五十三)

品類	雜		豆		腐		製造昆布		麵
	上京區	下京區	上京區	下京區	上京區	下京區	上京區	下京區	
品種	二二	一九	四三	三五	二五	二〇	一〇	一〇	一〇
數量	二二	一九	四三	三五	二五	二〇	一〇	一〇	一〇
價額	二二	一九	四三	三五	二五	二〇	一〇	一〇	一〇
年末製造戶數	二二	一九	四三	三五	二五	二〇	一〇	一〇	一〇
一日平均作業人員	二二	一九	四三	三五	二五	二〇	一〇	一〇	一〇

(五十二)

職業種別

陶器轆轤職	日給	五錢	上
陶器畫工	日給	六錢	並
塗師	日給	八錢	下
蒔繪	日給	二〇〇	上
鑄	日給	一〇〇	並
袋物	日給	一八〇	下
染物	日給	一五〇	上
刺繡	日給	七五	並
和服仕立	日給	八〇	下
洋服仕立	日給	二〇	上
木挽	日給	八〇	並
大工	日給	八〇	下

(五十四)

左官	日給	一〇〇	上
瓦葺	日給	九五	並
家根	日給	九〇	下
煉瓦製造	日給	一〇〇	上
指物	日給	八五	並
經師	日給	八〇	下
疊刺	日給	一四〇	上
建具	日給	一〇〇	並
石工	日給	九〇	下
桶木	日給	一五〇	上
菓子製造	日給	一〇〇	並
下駄	日給	一五〇	下
靴	日給	一〇〇	上
車製造	日給	七〇	並

(工業及賃錢)

(五十五)

職業種別	三月			六月			九月			十二月		
	上	並	下	上	並	下	上	並	下	上	並	下
紙漉職日給	八〇	五	五	八〇	五	五	八〇	五	五	八〇	五	五
鑄物職日給	九〇	八〇	六〇	九〇	八〇	六〇	九〇	八〇	六〇	九〇	八〇	六〇
鍛冶職日給	九〇	八〇	六〇	九〇	八〇	六〇	九〇	八〇	六〇	九〇	八〇	六〇
綿打職日給	九〇	八〇	七〇	八五	七五	六五	九〇	八〇	七〇	九〇	八〇	七〇
活字植字職日給	九五	七〇	六〇	九二	七〇	六〇	九二	七〇	六〇	九二	七〇	六〇
版摺職日給	九五	七〇	六〇	九二	七〇	六〇	九二	七〇	六〇	九二	七〇	六〇
油絞職日給	一〇〇	九〇	八〇	一〇〇	九〇	八〇	一〇〇	九〇	八〇	一〇〇	九〇	八〇
桶職日給	一〇〇	九〇	八〇	一〇〇	九〇	八〇	一〇〇	九〇	八〇	一〇〇	九〇	八〇
酒造(杜氏)職月給	三三〇〇	一九〇〇	一五〇〇	三三〇〇	一九〇〇	一五〇〇	三三〇〇	一九〇〇	一五〇〇	三三〇〇	一九〇〇	一五〇〇
職(杜氏)職月給	二五〇〇	六〇〇	四〇〇	二五〇〇	六〇〇	四〇〇	二五〇〇	六〇〇	四〇〇	二五〇〇	六〇〇	四〇〇
醬油造職月給	一五〇〇	六〇〇	四〇〇	一五〇〇	六〇〇	四〇〇	一五〇〇	六〇〇	四〇〇	一五〇〇	六〇〇	四〇〇
煉瓦積職日給	一三五	一二〇	一〇〇	一二〇	一〇〇	九〇	一二〇	一〇〇	九〇	一二〇	一〇〇	九〇
日傭人夫日給	九〇	七〇	六〇	九〇	七〇	六〇	九〇	七〇	六〇	九〇	七〇	六〇

第十 商業及物價

商業會議所

(大正二年十二月三十一日現在)

名	大正二年中		區	域	內			
	議員定數	特別議員數						
京都商業會議所	五	七	三	七	五、三〇			
名	稱	議員定數	特別議員數	議事度數	議事事件數	選舉人	被選舉人	經費豫算
市立商品陳列所	一	四	三	二	三四三一七、四七〇	四、〇三八	七、七三一八八、三三六	一六、〇四九、五六〇

商品陳列所

(大正二年)

名	稱	年末現在職員數			開館日數	來觀人員		經費豫算
		所長	書記	技手		其他	內國人	
市立商品陳列所	一	四	三	二	三四三一七、四七〇	四、〇三八	七、七三一八八、三三六	一六、〇四九、五六〇

興信所

(五十八)

(大正二年)

種別	位置	創立年月	加盟者(銀行會社)	審問年度數	通信年度數	應答年度數	調查區域	通信連絡地域
京都商工興信所	上京區夷川通堀川東入西夷川町	明治三六年	三、一四	三、一二	三、一二	三、九七	全國內	全國內
合資商行審查所	同丸太町通寺町東入信富町	明治三一年	一八	一八	一八	一、四三	京都府、滋賀縣下	京都府、滋賀縣下
商業興信所	下京區麩屋町通四條上ル榭屋町	明治三一年	三、一	三、一	三、一	三、一	全國及歐米	全國及歐米
京都支所	同上	同上	三、一	三、一	三、一	三、一	同上	同上

(大正二年十二月三十一日現在)

種別	上京區		下京區	
	市場數	賣買金額	市場數	賣買金額
諸道具、書畫古着類	九	三〇、九元	四	一六、〇八〇
古物類	一	三〇、五元	一	一四、八五〇
生魚類	一	七五、〇〇〇	一	二、三二一
果實蔬菜類	二	七三、二五〇	一	二六、五〇〇
合計	二二	一八五、一八八	六	四四、七九一

株式及米穀商品取引所賣買出來高

(大正二年)

種別	賣買高	株券	米穀
株式會社	八〇八、六六〇	株	一、〇五九、四〇〇
京都取引所	四七、五五、五三一	株	二、〇八八、五七七
受渡高	六四、八〇〇	株	二、五〇〇
(商業及物價)			(五十九)

倉庫事業

(六十)

(大正二年)

倉庫事業者 數	上京區	一	六〇,〇〇〇	證券發行高	倉庫證券	一〇	棟數	一〇	保管料	九五	貸藏料	一,四三	其他收入	一	計	二,三八二
	下京區	二	二五,〇〇〇		倉庫證券	二四		一,九一		二七,八七		一五		三,六七一		三,七〇五
計	三	三三,〇〇〇	二,四八五	計	三四	二,二〇七	二八,八七	一,五七九	三,六七一	三,〇八七						

諸營業者

(大正二年四月一日現在)

種別	國稅ヲ課スルモノ		市稅ヲ課スルモノ		計	
	上京區	下京區	上京區	下京區	上京區	下京區
物品販賣業	四,三二	六,八四〇	四,二三六	四,五三三	八,五七	一一,三六三
銀行業	二	七	一	一	二	七
金錢貸付業	一九〇	三三八	七	二七	一九七	三五五
物品貸付業	二〇	三四	五	五	二五	九〇
計	二一	七,一八〇	一三	一,〇一六	二四	八,一九六

製 造 業	一,九九六	一,六四七	三,六四三	五,三三六	二,四〇七	七,七三三	七,三三三	四,〇五四	一一,三六六
運 送 業	九六	一六四	二六〇	六	三	七	一〇一	一九五	二九七
倉 庫 業	一	二	三	一	一	一	一	二	三
諸 請 負 業	四五	四五	九〇九	一五	一七五	一九〇	四七〇	六九	一,〇九九
印 刷 業	一三	四七	六〇	一	三	三	一三	八一	九四
寫 真 業	五	二二	一七	二	一八	二〇	七	三〇	三七
席 貸 業	三	四	六六	一四	九	三三	三六	五三	八九
旅 人 宿 業	二〇	一七	一九四	一七	二六	四一	一九五	四二	六〇七
料 理 店 業	九一	一六	二五七	七	一四	二	九八	一八〇	二七八
周 旋 業	三七六	六三	一,〇八	三	二七	二七〇	三九九	九〇九	一,三〇八
代 辦 業	三	四	七	一	一	一	三	四	七
仲 立 業	九	二五	三	一	一	一	九	二五	三四
問 屋 業	七三	一七	二四六	一	一	一	七三	一七四	二四六
保 險 業	一	五	六	一	一	一	一	五	六
計	一,九一六	二,四八五	五,三三三	一三	一,〇一六	一,〇一六	一,〇一六	一,〇一六	一,〇一六

(商業及物價)

(六十一)

種別	國稅ヲ課スルモノ		市稅ヲ課スルモノ	
	上京區	下京區	上京區	下京區
出版業	四	二	一	二
下宿屋業			九	一〇
飲食店業			三〇	五〇
湯屋業			二七	二〇
水車業			一〇	一〇
染物業			二八	二七
洗濯業			五〇	八五
理髮業			六三	一、二九五
藝妓業			一、三九一	一、四三五
娼妓業			一、三九一	一、四三五
人寄席業			八	五
演劇業			二〇	二八
計	六	二	二二	二八

(六十二)

種別	國稅ヲ課スルモノ		市稅ヲ課スルモノ	
	上京區	下京區	上京區	下京區
佛行優			二五	一五
興行席			二	七
水茶屋			二	七
芝居茶屋			六	二
遊藝師匠			四	五
遊藝稼人			五	六
相撲			一五	一
幫間			二	二
遊技場			一	三
牛馬賣買業			一	三
合計	七、六五七	一〇、七九一	二、五五六	一〇、八六三
			三三、四九九	一九、三三三
			二、六五六	四〇、八六九

保險事業

(大正二年)

(商業及物價)

(六十三)

(商業及物價)

危險損失 保險料	上海保險會社			
	合計	幣	物	船
	件數 金額	件數 金額	件數 金額	件數 金額
三	四六〇、三三三 一、一七三	四六〇、三三三 一、一七三	四六〇、三三三 一、一七三	四六〇、三三三 一、一七三

(六十五)

三	四六〇、三三三 一、一七三	四六〇、三三三 一、一七三	四六〇、三三三 一、一七三	四六〇、三三三 一、一七三
---	------------------	------------------	------------------	------------------

解約割戻金額	生命保險會社					
	本年未現在	其他ノ減	死亡	其他ノ增	結約	前年末現在
	金額	人員	人員	人員	人員	人員
九八七	二〇、六九五	五、八〇〇 二〇五	五、八〇〇 三〇	五、八〇〇 一五九	二四三、九〇〇 四六七	三、七四、六九四 一、五三八八

上京區

下京區

(六十四)

五三、二六六	九三九、九二五	二、八八六、一三八 六、五三六	二、八八六、一三八 六、五三六	二、八八六、一三八 六、五三六	七、二六六、〇六三 八、三八二	三、二九三、四七三 三、五九、二八八
五三、二五三	九六〇、六二〇	二、八八六、一三八 六、五三六	二、八八六、一三八 六、五三六	二、八八六、一三八 六、五三六	七、五〇八、九六三 八、八四九	三、六六八、一六六 四〇、七四六八

計

一八

種別	數量	立物名稱	價格			
			三月	六月	九月	十二月
麥	一石	山城	六・九〇	七・〇〇	七・五〇	七・二〇
大麥	一石	鎮南浦中玉	一・〇〇	一・四〇	一・七〇	一・四〇
小麥	一石	北海道並	一・三〇	一・五七〇	一・八五〇	一・八五〇
豆	同	赤穗三等	一・五三〇	一・五七〇	一・八五〇	一・八五〇
鹽	同	京都中等	五・八〇	五・八〇	五・八〇	五・八〇
食鹽	同	同	四六・〇〇	四七・〇〇	四八・〇〇	四六・〇〇
清酒	同	京都亦中	二・〇〇	二・〇〇	二・〇〇	二・〇〇
醬油	同	同	・五〇	・五〇	・五〇	・五〇
味噌	同	山城上	五・〇〇	五・〇〇	五・〇〇	五・〇〇
煎茶	同	土佐春物	六・〇〇	五・四五	六・〇〇	六・三〇
鰹魚	同	京都	二・〇〇	一・八〇	二・五〇	二・五〇
牛肉	同	同	二・〇〇	二・〇〇	二・五〇	二・〇〇
雞肉	同	同	二・〇〇	一・八〇	二・五〇	二・五〇

種別	數量	立物名稱	價格			
			三月	六月	九月	十二月
梅干	一樽	京都(二十貫入)	五・五〇	六・五〇	五・〇〇	五・〇〇
澤庵	同	同	三・六〇	四・〇〇	四・〇〇	五・〇〇
和糖	同	臺灣分蜜糖	一七・二〇	一七・〇〇	一七・五〇	一七・三〇
洋糖	同	精糖SB	二〇・七〇	二〇・六〇	二〇・四〇	二〇・二五
洋糖	同	赤砂糖一番	一五・六〇	一五・五〇	一五・五〇	一五・八〇
和糖	同	山城	三九・五〇	三七・〇〇	三八・五〇	三五・〇〇
洋糖	同	山城	三三・〇〇	三三・〇〇	三五・〇〇	三一・五〇
洋糖	同	寧波	五・三三	四九・六六	五〇・三三	四七・三二
紡績	同	鐘紡單糸左二十手	一九三・三三	一九一・六六	一九一・三三	一九一・三三
洋產	同	本瓦斯百手	一・四二	一・四二	一・四三	一・四一五
晒木	同	三五物	・四二	・四二	・四三	・四一五
洋產	同	鐘紡千鳥三巾	六・二五	六・〇五	六・一〇	五・六〇
晒金	同	尼紡海女三巾	六・〇〇	五・八五	六・二五	五・六〇
生糸	同	關西機械十二中	八八・〇〇	九四・〇〇	一〇・二四	九五・〇〇
生糸	同	關西座繰上等細	八八・〇〇	九三・〇〇	一〇・〇八	九三・〇〇
生糸	同	關西座繰上等細	七四・〇〇	八二・〇〇	八八・〇〇	七九・五〇

(商業及物價)

(六十九)

種別	數量	立物名稱	價 格			
			三月	六月	九月	十二月
花色	一	糸好絹	二・五	二・二〇	二・三〇	二・二〇
甲斐	同	本場無地	三・五	三・五	四・五〇	四・五〇
麻	百斤	清國南京上	二五・八〇	三三・二〇	三三・九〇	二六・八〇
杉	一尺	丹波産	五・二〇	五・三〇	五・六〇	五・六〇
松	一尺	同	五・六〇	五・四〇	五・六〇	五・六〇
松	一坪	同	・八〇	・七	・八〇	・八〇
杉	一坪	同	・七	・七	・八五	・八五
和	一貫	秋印	・四八	・四七	・四八	・四八
洋	同	五分丸	・三	・三〇	・三〇	・二元
菜	一石	攝津	三六・四三	三八・五四	三八・九〇	三八・六三
石	一箱(二罐)	塔印	四・二六	四・二六	三・九六	四・二六
石	一噸	明治粉炭	七・五	七・五	八・〇八	八・五

第十一 會社及産業機關

會社ノ一 (株式)

(大正二年十二月三十一日現在)

種別	數量	立物名稱	三月	六月	九月	十二月
薪	十貫	宇治中	・五	・五	・六三	・六三
炭	一貫	丹波中	一・五	一・五	一・五	一・五
美濃	紙一束(十帖)	紫震殿	一・九〇	一・九〇	一・九〇	一・九〇
半	紙同	本改山利	四・一〇	四・一〇	四・二五	四・二〇
菜	油粕十貫	山城	二・五	二・八〇	二・七〇	二・八〇

營業種目	店別	社數	資 本		社 債
			總額	拂込濟額	
染	本店	二	二、六〇〇、〇〇〇	一、四四七、五〇〇	二七〇、五〇〇
	支店	二	二、〇〇〇、〇〇〇	一、四四七、五〇〇	
擦	本店	二	二、〇〇〇、〇〇〇	一、三七、五〇〇	六九、四六〇
	支店	二	二、〇〇〇、〇〇〇	一、三七、五〇〇	

(會社及産業機關)

(七十一)

上 京 區

營業種別	本店	支店	社數	資本金		創立以來 積立金	社債
				總額	拂込濟額		
物品製造販賣	本店	支店	一	一、〇七〇、〇〇〇	五五六、〇〇〇	一四、三〇〇	
物品販賣	本店	支店	二	二、五〇〇、〇〇〇	五二五、〇〇〇	四三、九五〇	
物品委託販賣	本店	支店	三	二、一〇〇、〇〇〇	一一〇、〇〇〇	一、八四二	
點火及動力供給	本店	支店	一	四、〇〇〇、〇〇〇	二、五〇〇、〇〇〇	八九六、四七二	一、〇〇〇、〇〇〇
倉庫	本店	支店	一	六〇、〇〇〇	六〇、〇〇〇	四、三〇〇	
銀行	本店	支店	二	二、〇三〇、〇〇〇	一、七八〇、〇〇〇	二二、五〇〇	
銀行ニアラザル 金融業	本店	支店	二	一、一〇〇、〇〇〇	六二五、〇〇〇	六九〇、三五〇	二、七五四、〇〇〇

營業種別	本店	支店	社數	資本金		創立以來 積立金	社債
				總額	拂込濟額		
取引所	本店	支店	一				
保險	本店	支店	二	八〇〇、〇〇〇	二〇〇、〇〇〇	一、五七四、二二一	
交通及運輸	本店	支店	一				
印刷	本店	支店	一				
物品貸付	本店	支店	一				
其他	本店	支店	四	二、〇九〇、〇〇〇	一、〇七一、二五〇	三、八九六	一七五、〇〇〇
合計	本店	支店	一七	一〇、三三五、〇〇〇	七、六八七、二五〇	一、〇七五、〇八八	二、九二九、〇〇〇
		計		一六、九〇〇、〇〇〇	三、六〇〇、〇〇〇	二、五三六、〇三三	一、〇〇〇、〇〇〇
		支店		一九、二六五、〇〇〇	一一、二八七、二五〇	三、六二一、一二二	三、九二九、〇〇〇

(會社及産業機關)

營業種別	本店	支店	社數	資本金		創立以來積立金	社債
				總額	掛込濟額		
銀行	1	5	1	4,700,000	2,637,500	686,000	
銀行ニ非サル金	3	4	3	6,600,000	1,900,000	4,500	
融業	1	1	1	1,200,000	850,000	156,500	
取引所	1	1	1	1,200,000	850,000	156,500	
保險	2	2	2	1,500,000	375,000	3,962,222	
交通及運輸	2	4	2	6,870,000	1,325,000	91,999,068	
印刷	1	1	1	100,000	50,000	12,600	
物品貸付	1	2	1	10,000,000	3,000,000	41,000	
物品販賣	1	2	1	60,000	34,790	25	
其他	1	2	1	42,800	27,800	900	

(會社及産業機關)

(七十五)

營業種別	本店	支店	社數	資本金		創立以來積立金	社債
				總額	掛込濟額		
倉庫	1	1	1	75,000	75,000	653	
點火及動力供給	1	2	1	19,500,000	17,400,000	628,500	8,800,000
物品委託販賣	1	1	1	1,875,000	1,725,000	424,655	
物品販賣	1	2	1	500,000	500,000	60	
物品製造販賣	1	3	1	860,000	385,000	7,500	
擦糸	1	1	1	1,150,000	1,150,000		
染織	1	1	1	1,150,000	1,150,000		

(七十四)

營業種別	本店	支店	社數	資本金		創立以來 積立金	社債
				總額	拂込濟額		
燃糸	1	1	1	1,000	1,000	1	1
物品製造販賣	6	6	6	43,000	43,000	700	1
物品販賣	6	6	6	15,100	15,100	4,255	1
有價證券販賣	1	1	1	100,000	100,000	1	1
點火及動力供給	1	1	1	2,500	2,500	1	1
貿易	1	1	1	15,000	15,000	3,771	1
銀行ニ非サル金 融業	7	7	7	73,100	73,100	13,500	1
仲立	2	2	2	4,000	4,000	1	1
交通及運輸	1	1	1	1	1	1	1

(會社及産業機關)

(七十七)

營業種別	本店	支店	社數	資本金		創立以來 積立金	社債
				總額	掛込濟額		
染織	10	10	10	248,700	248,700	24,200	1
合計	1	1	1	500,000	500,000	98,625,576	1

會社ノ二(合資)

(大正二年十二月三十一日現在)

(備考) 本表中×印ヲ附シタルハ株式合資會社ナリ又支店ノ資本金其他ハ本店ノ分ヲ掲ク以下
二表亦同シ

(七十六)

(會社及産業機關)

營業種別	支店	本店	社數	總額	拂込額	創立以來積立金	債
擦糸	支店	本店					
物品製造販賣	支店	本店	三五	一八〇、三八〇	一八〇、三八〇	一九六、九〇〇	
物品販賣	支店	本店		五五五、〇〇〇	五五五、〇〇〇	二七、二四〇	
有價證券販賣	支店	本店					
點火及動力供給	支店	本店					
貿易	支店	本店					
銀行ニ非サル金	支店	本店	二三	二四、〇〇〇	二四、〇〇〇		
仲立	支店	本店					
交通及運輸	支店	本店	二三	五二、〇〇〇	五二、〇〇〇	二、三〇〇	
				六五、〇〇〇	六五、〇〇〇	二、三〇〇	

(七十九)

營業種別	支店	本店	社數	總額	拂込額	創立以來積立金	債
營業種別	支店	本店	社數	總額	拂込額	創立以來積立金	債
印刷	支店	本店		一〇四、一〇〇	一〇四、一〇〇		
鑛業	支店	本店		五〇、〇〇〇	五〇、〇〇〇		
其他	支店	本店		二元、五七〇	二元、五七〇		
合計	支店	本店	五	八五、〇七〇	八五、〇七〇	五、六五六	
				一〇〇、〇〇〇	一〇〇、〇〇〇	五、六五六	
				七五、〇七〇	七五、〇七〇		
				一五〇、〇〇〇	一五〇、〇〇〇		
				一五〇、〇〇〇	一五〇、〇〇〇		

(七十八)

營業種別	本店	支店	社數	上		創立以來	社債
				總額	拂込濟額		
染織	支店	本店	三	四一、〇〇〇	四一、〇〇〇	二四、二〇八	
物品製造販賣	支店	本店	三	一一五、〇〇〇	一一五、〇〇〇	八〇〇	
物品販賣	支店	本店	二八	五二九、〇〇〇	五二九、〇〇〇	五四八、九四九	
物品委託販賣	支店	本店	一	三〇、〇〇〇	三〇、〇〇〇		
貿易	支店	本店					
銀行ニ非サル金	支店	本店		六〇、〇〇〇	六〇、〇〇〇	三七、〇〇〇	
仲立	支店	本店					

(會社及産業機關)

(八十二)

會社ノ三 (合名)

(大正二年十二月三十一日現在)

營業種別	本店	支店	社數	下		創立以來	社債
				總額	拂込濟額		
印刷	支店	本店					
鑛業	支店	本店					
其他	支店	本店	一五	一一〇、三〇〇	一一〇、〇〇〇	一八、四三〇	
合計	支店	本店	六八	九四六、一八〇	九四六、一八〇	六三、〇八七	
	支店	本店	九	七九三、〇〇〇	七九三、〇〇〇	一九九、二〇〇	
	支店	本店	六	一、七三九、一八〇	一、七三九、一八〇	二六三、二八七	

(八十)

(會社及產業機關)

營業種別	本店	支店	社數	總額	拂込濟額	創立以來積立金	社債
物品製造販賣	支店	九	二五七、五〇〇	二五七、五〇〇	一八、八二三		
物品販賣	支店	三〇	三、二〇二、五〇〇	三、二〇二、五〇〇	六二九、六三九		
物品委託販賣	支店		三、八八七、〇〇〇	三、八八七、〇〇〇	一、二九〇、七七一		
貿易	支店		五〇、〇〇〇	五〇、〇〇〇	八五四		
銀行ニ非サル金融業	支店	二	一五四、〇〇〇	一五四、〇〇〇	三、五〇〇		
仲立	支店		三、〇〇〇	三、〇〇〇			
土木請負	支店		三、〇〇〇	三、〇〇〇			
交通及運輸	支店		一〇、〇〇〇	一〇、〇〇〇	五〇八		
印刷	支店		一、五〇〇	一、五〇〇			

(八十三)

營業種別	本店	支店	社數	總額	拂込濟額	創立以來積立金	社債
營業種別	支店	二	六、〇〇〇	六、〇〇〇			
土木請負	支店		三、〇〇〇	三、〇〇〇			
交通及運輸	支店		八、〇〇〇	八、〇〇〇			
印刷	支店		一、二九二、〇〇〇	一、二九二、〇〇〇	六〇〇、九五七		
合計	支店		一、二九二、〇〇〇	一、二九二、〇〇〇	六〇〇、九五七		
合計	支店		七六二、〇〇〇	七六二、〇〇〇	六〇〇、九五七		
合計	支店		五三〇、〇〇〇	五三〇、〇〇〇			
合計	支店		二、二九二、〇〇〇	二、二九二、〇〇〇	六〇〇、九五七		

(八十二)

營業種別	本店	支店	社數	資本金		創立以來積立金	社債
				總額	拂込濟額		
合計	四七	七	四	三、六八六、五〇〇	三、六八六、五〇〇	六五三、六二四	二、五〇〇
				三、八九八、七〇〇	三、八九八、七〇〇	一、二九一、二七九	六九、八五四
				七、五八五、二〇〇	七、五八五、二〇〇	一、九四四、八九三	七三、三五四

産業組合

(大正二年十二月三十一日現在)

種別	組合數	員數	出口數	總額	拂込濟額	準備及積立金
購買組合	三	一、四九〇	一、四九〇	八三五	六二一	一、三三三
販賣組合	一	四	二、二〇四	四、九二六	九、九〇四	一、三三三
合計	四	一、四九四	三、六九四	一三、二八一	一六、一二五	二、六六六

種別	借入高	貸出高	貯蓄高	貯蓄金	購買品價格	販賣品價格
購買組合	三、三九〇	二、七九六	二、五八三	八、一八八	三、六二二	三、六二二
販賣組合	六〇〇					
合計	三、九九〇	二、七九六	二、五八三	八、一八八	三、六二二	三、六二二

(備考) 上京區ノ二組合ハ現今其事業ヲ休止セリ

種別	組合數	組合員數	收入金	支出金	組合數	組合員數	收入金	支出金
織物	一	一三、七七七	七、八八元	七、八八元				
柞蠶、蠶糸	三	一、九七二	三、九四二	三、八五〇				

同業組合

(大正二年十二月三十一日現在)

業種	組合數	組合員數	收入金	支出金	組合數	組合員數	收入金	支出金
織物	一	一三、七七七	七、八八元	七、八八元				
柞蠶、蠶糸	三	一、九七二	三、九四二	三、八五〇				

業種	組合數	員組	上京區		下京區	
			本年	前年	本年	前年
質屋	1	184	200	200	236	255
菓子商	1	200				255
足袋業	1	60				
印刷業	1	25	85	53		
酒造業	1	82	1,376	1,292		
紙函商工	1	25	26	20		
繪具染料商	1	24	24	20		
豆腐商	1	22	20	20	27	24
金糸商	1	3	4	3		
糊製造業	1	25	26	26		
表具業	1	22	200	280		
獸肉商	1	20	25	33		
種苗商	1	27	25	26		
印章版面業	1	5	27	29		

(會社及産業機關)

(八十九)

業種	組合數	員組	上京區		下京區	
			本年	前年	本年	前年
味噌商	1				27	22
餅菓子商	1				27	20
乾物、海產物、 鷄卵商	1	27			27	20
建築業	1	1,500	1,722	1,607		
麵類商	1	150				
度量衡營業	1	8	25	27		
米穀商	1	67	63	68		
砂糖商	1	7	8	8		
織物商	1	23	76	72		
吳服商	3	13	1,522	1,468		
綿商	1	27	1,087	87		
木綿商	1	27	504	504		
縮緬商	1	27	504	504		

(八十八)

業種	上京區		下京區	
	組合數	員組 數合 本年 前年 收入 越及 支出 金	組合數	員組 數合 本年 前年 收入 越及 支出 金
漬物商	1	1	1	1
箱商	1	1	1	1
清涼飲料水製造	1	1	1	1
綿商	1	1	1	1
洋物雜貨商	1	1	1	1
羅紗商	1	1	1	1
佛畫工	1	1	1	1
提灯商	1	1	1	1
造酢業	1	1	1	1
甘藷業	1	1	1	1
翠簾商	1	1	1	1

業種	上京區		下京區	
	組合數	員組 數合 本年 前年 收入 越及 支出 金	組合數	員組 數合 本年 前年 收入 越及 支出 金
文具商	1	1	1	1
澱粉商	1	1	1	1
念珠商	1	1	1	1
籜商	1	1	1	1
履物商	1	1	1	1
線香薰物商	1	1	1	1
綿糸商	1	1	1	1
果實業	1	1	1	1
魚鳥商	1	1	1	1
合計	15	15	15	15

第十二 金融

銀行預金及貸出金

(金融)

(大正二年中調査)

(九十三)

種別	銀行數	預金		貸出	
		年內預り高	年末現在預り高	年內貸出高	年末現在貸付高
普通銀行 〔上京區〕 〔下京區〕	三	三、五八一、二六三	二、八二〇、九五七	八、五八〇、〇五八	四、九〇〇、六二五
	二五	六九七、九二〇、九八八	五、〇六五、四三〇	一七五、三九〇、三六二	一〇、七二八、八〇三
貯蓄銀行 〔上京區〕 〔下京區〕	九	七三一、五〇二、二五一	五、八七六、三七七	一八三、九七〇、四三〇	一五、六二九、四二七
	二四	九、九九四、〇七〇	二、四二一、六〇五	四二五、七三六	五五〇、七四四
計	三三	四〇、三八八、二五九	一〇、三四五、四五五	四二五、七三六	五五〇、七四四
計	三	五〇、三八二、三三九	一三、七六七、〇六〇	四二五、七三六	五五〇、七四四

手形交換高

(大正二年中調査)

名稱	年未現在加盟銀行數	手形交換高枚數	同金額	一日平均交換高	
				枚數	金額
京都手形交換所	一五	七九二、九一六	二九九、六八四、二〇〇	二、六四三	九九八、九四七

銀行金利

(大正二年中調査)

種別	定期預金 (年)	當座預金 (百圓二付日歩)	貸付金 (百圓二付日歩)	當座預金 (百圓二付日歩)	越利子 (百圓二付日歩)	割引相場
六	六〇〇	六〇〇	六〇〇	六〇〇	六〇〇	六〇〇
十二	六〇〇	六〇〇	六〇〇	六〇〇	六〇〇	六〇〇
平均(一ケ年)	六〇〇	六〇〇	六〇〇	六〇〇	六〇〇	六〇〇

郵便爲替

(大正二年中調査)

區名	取扱局數	振出		拂渡	
		證書枚數	金額	證書枚數	金額
上京區	元	一〇四、七八九	七五、八五〇	一九三、〇四七	一、九一九、〇二八
下京區	元	一六一、三七九	一、四八五、〇九二	二六一、一〇四	二、四八〇、〇七七
計	元	二六六、一六八	二、二二〇、九四二	四五三、一五一	四、三九九、〇九五

不動産賣買抵當質入高

(大正二年中調査)

(金融)

(九十五)

種別	土地建物合併		地所		建物		物		合計
	口數	金額	口數	金額	口數	金額	口數	金額	
賣買	上京區 五〇三	一、一五〇、〇八二	三六	三五二、七五三	六六	四三、五三四	八九七	一、五二〇、三六九	
下京區	九一〇	一、七九八、三八〇	一	一	三四〇	三〇、九二〇	一、五〇〇	一、八二九、三〇〇	
抵當	上京區 一、八九五	三、〇七九、八五五	一八一	一八三、五二六	二四五	二〇八、四七四	二、三三一	三、四七一、八五五	
下京區	三、〇四〇	三、九一五、四八〇	一	一	三、二九四	一三三、六〇〇	六、三三四	四、〇三八、〇八〇	
合計	上京區 二、三九八	四、一四九、九三七	五〇七	五三五、二七九	三三三	二五二、〇〇八	三、二二八	四、九八二、二三四	
下京區	三、九五〇	五、七二三、八六〇	一	一	三、九三四	一五三、五二〇	七、八八四	五、八六七、三八〇	
合計	六、三四八	九、九〇八、七九七	五〇七	五三五、二七九	四、二四七	四〇五、五二八	一一、一〇二	一〇、八四九、六〇四	

不動産登記件數及料金

(大正二年中調査)

種別	土地建物合併		地所		建物		物	
	件數	料金	件數	料金	件數	料金	件數	料金
賣買	上京區 五〇三	三九、〇三八	三六	一三、三一	六六	一、五四	八九七	五三、八六三
下京區	六六	六三、九四四	一	一	三四	一、〇八二	六四三	六四、〇二六
合計	五六九	一〇三、〇三二	三七	一三、三一	一〇〇	一、一三六	一、五四〇	一一七、八八九
贈與	上京區 三〇	二、七九九	一五	一、九八四	二	一	二〇	四、八〇九
下京區	三	八、一〇三	一	一	一	一	三〇	八、一〇三
合計	三三	一一、〇〇二	一六	一、九八四	三	一	五〇	一三、〇一三

質屋ノ貸金

(大正二年中調査)

種別	貸出高		受戻高		年末現在貸出高		年末現在質屋店數	
	金額	口數	金額	口數	金額	口數	金額	口數
質當入	上京區 一、八九五	一八、四八〇	一八一	一、二〇一	二四五	一、二五一	二、三三二	二〇、八三三
下京區	一、七二〇	二三、四九三	一	一	二八	七六	一、八三六	二四、三三九
合計	三、六一五	四一、九七三	一八一	一、二〇一	二五三	一、二七七	四、一六八	四五、一七二
相續	上京區 一元	三、七〇六	四五	四五三	七五	一九	一八九	四、一七六
下京區	二四一	五、四〇一	一	一	一	一	二四八	五、四二一
合計	二、五四〇	六四、〇一三	五六七	一五、八四九	三三〇	二、八二〇	三、四三七	八三、六八三
下京區	二、五九七	九九、九四〇	一	一	二六二	一、八三六	二、七五九	一〇一、七六六
合計	五、一三七	一六三、九五三	五六七	一五、八四九	四八二	四、六五八	六、一八六	一八四、四六〇

質屋ノ金利

(大正二年中調査)

種別	上京區		下京區		合計	
	最高	最低	最高	最低	最高	最低
拾圓ニ對スル月利	二五〇	一五〇	二〇〇	一五〇	二〇〇	一五〇
壹圓ニ對スル月利	三〇	二〇	二五	一五	三〇	二〇
平均	二五〇	一五〇	二〇〇	一五〇	二〇〇	一五〇

貯蓄

(大正二年十二月三十一日現在)

種別	上京區		下京區		合計	
	金額	人員	金額	人員	金額	人員
農業者	二〇九、六七八	七、九五〇	四〇二、三〇〇	一三、二九九	六二二、九九八	二〇、二四九
工業者	五四九、三七九	三〇、三〇六	九三六、一六九	四二、〇五五	一、四八七、五四八	七三、三六一
商業者	八八三、八二四	三三、二一九	三、七〇〇、五八八	一四二、〇八五	四、五八四、四二二	一七四、二〇四
其他	五〇六、三〇〇	三五、一四六	二、六六八、二八七	二八、七五五	三、一七四、六五七	一五三、八七一
郵便貯金	一、六四一、三七九	七三、二四九	一、八八〇、四四六	八〇、六二九	三、五二一、八二五	一五三、八七六
銀行貯金	二、二〇九、二四二	一〇五、五二一	七、七〇九、三七四	三六、一六四	九、八八八、六一五	四二、六八五
合計	二、六〇九、〇二〇	一四一、八二一	一三、三九七、〇〇〇	四八二、〇八五	一五、〇〇六、〇二〇	五二四、〇〇六

(九十八)

種別	上京區		下京區		合計	
	金額	人員	金額	人員	金額	人員
郵便貯金	一、六四一、三七九	七三、二四九	一、八八〇、四四六	八〇、六二九	三、五二一、八二五	一五三、八七六
銀行貯金	二、二〇九、二四二	一〇五、五二一	七、七〇九、三七四	三六、一六四	九、八八八、六一五	四二、六八五
合計	三、八五〇、六二一	一七八、七七〇	九、五八九、八二〇	一一六、七九三	一三、四四〇、四四一	二〇〇、五七〇

(大正三年三月末日現在)

種別	上京區		下京區		合計	
	組合數	組合人員	組合數	組合人員	組合數	組合人員
共同	一一	九	一一	九	二二	一八
現貯蓄	一一	九	一一	九	二二	一八
有價證券	一一	九	一一	九	二二	一八
銀行預金	一一	九	一一	九	二二	一八
貸付金	一一	九	一一	九	二二	一八
合計	一一	九	一一	九	二二	一八

第十三 築造及交通、通信

市水力電氣事業

(大正二年十二月三十一日現在)

種別	水路延長數		發電所		供給馬力		供給個		發電機		電線路延長	
	第一疏水	第二疏水	總容量	數	數	數	數	數	數	數	數	數
琵琶湖疏水	四、七九	四、〇七九	六、四〇〇	畫四、〇九七	夜五、三三三	九、七三三	五	三十一里二	百二十七里	十一丁二間	九丁廿六間	電線路延長

(備考) 本表供給馬力數及供給個所數中点燈ニ關スルモノ千八百一馬力九千三百四十八個所アリ又水路延長數ハ總テ本線路ノミヲ記載ス

(築造及交通、通信)

(九十九)

京都電燈株式會社電氣事業

(大正二年十月三十一日現在)

(百)

種別	發電機		電力供給		電線		地中電纜	
	所	數	戶數	力	長	延	長	延
京都本社	六	一七	六〇、二五	七〇三	六七	二、〇三	百二十三里	五百三十里
會社支社	ニ屬スルモノハ之ヲ掲載セズ						三十四町	十一丁六間
							三十四町	四十九間
							三里二町	四十七間

瓦斯事業

(大正二年十二月三十一日現在)

種別	一ヶ年間瓦斯製造量 (立方尺)		街燈基數		燈數		燃料口數		機械數		同上馬力數	
	種別	數	瓦	斯	供	給	瓦斯管	延長數				
京都瓦斯株式會社	一三、五五	四〇〇	四七七	四九、三九	三〇、九四七	五〇	二八	二〇二、二五				

市水道事業

(大正二年十二月三十一日現在)

種別	鐵管延長		給水栓數		一日平均給水量 (立方尺)
	導水管	送水管	計	專用	
上京區	三〇六	二七四	一〇五、三七	一〇五、九〇七	六、一〇一
下京區	—	—	九三、七五	九三、七五	六、九四七
合計	三〇六	二七四	一九八、〇九二	一九八、六七二	一三、〇四八

電氣軌道

(大正三年三月末日現在)

經營者	線路距離		線路延長		車輛數		年度內乘客數	
	線路距離	線路延長	客車	貨車	人	員	賃	錢
京都電氣鐵道株式會社	一三、八七一	二七、七四二	一六七	—	三三、五九二	七〇〇	八三九、九五	二一〇
嵐山電車軌道株式會社	一五、六六〇	三〇、一五〇	一八三	—	一五、一三三	九八九	五五三、八〇九	八四〇
京阪電氣鐵道株式會社	四、五〇〇	五、一〇〇	二〇	—	一、〇九	三八九	六七、〇四六	三七〇
京津電氣軌道株式會社	三三、八六〇	六七、七三〇	五七	—	一三、八六八	四二一	一、二三	四三三、〇三〇
(築造及交通、通信)	六、六六〇	一三、三三〇	一五	—	二、二七	二五	二〇八、九三	八三〇

(百一)

疏水運河

(大正二年十二月末日現在)

(百二)

名稱	延		水面幅	水深	閘門	舟ノ動力 (人力)	舟ノ每時 速度
	間	計					
第一疏水	二、〇七・四〇	五、五五・六六	一、八二・〇四	九、四四・一〇	平均二六・七	三・二	上リ二人 上リ二、〇〇〇 下リ一人 下リ二〇、〇〇〇
第二疏水	一、九五・一〇	五、四七・六四	三、七三・二〇	一、二五・八四	平均二・八	七・四	七

京都間運河通船及乘客賃金

(大正二年中調査)

種別	通船數		乘客人員	賃金
	上	下		
別	四、五七九	四、五七九	二、五五八	四、〇四四・一〇〇
別	四、五七九	四、五七九	三、七八三	四、〇四四・一〇〇

汽車乗降客、貨物及賃金

(大正二年中調査)

驛名	旅客		乘客賃金	荷物	
	乗	降		發	着
市内營業所	三、四七六	—	六〇、五六〇	二、九二七	三、四六二

種別	年度末現在郵便局數		郵便切手賣捌所數	郵便函數	通常郵便	小包郵便
	一等	二等				
京都驛	一、八七〇、七八三	—	一、九八九、八九五	—	一、三六六、九六四	八六、八〇三
梅ヶ小路驛	—	—	—	—	—	二六〇、〇三九
東寺驛	—	—	—	—	—	三三、三六四
丹波口驛	—	—	—	—	—	一、一五八
二條驛	—	—	—	—	—	—
合計	二、二六八、六四三	—	二、三六六、八八四	—	一、五五四、六三四	四八〇、七六二

(大正二年度調査)

種別	年度末現在郵便局數		郵便切手賣捌所數	郵便函數	聚集數	配達數	引受數	配達數
	一等	二等						
上京區	—	—	—	—	—	—	—	—
下京區	—	—	—	—	—	—	—	—
計	—	—	—	—	—	—	—	—

(大正二年度調査)

(築造及交通通信)

(百三)

種別

上京區	內國電報	九
上京區	外國電報	九
下京區	內國電報	三
下京區	外國電報	三
計	內國電報	三三
	外國電報	三三
	外國電報計	四

取扱局數

發

信

着

信

(百四)

電話

電話加入者

電話局所數

市內通話市外通話

人員

市內通話市外通話

取扱局自働度

市內通話市外通話

京都中央電話局
同下分局
同中分局
合計

人員	四、〇〇六	一八、五七五、〇四九
市內通話	三、〇五五	一三、九七七、七七
市外通話	三、〇三三	一八、〇六四、二九三
合計	一〇、〇九三	五〇、六一七、〇五九

電話局所數	一六	九
市內通話	三	八
市外通話	三	五
合計	一六	一三

(大正二年度調査)

諸車及小船

種別

上京區

下京區

計

(大正三年三月末日現在)

馬車
乗車
荷積用
二匹立
二匹立
二匹立
人力車
二人乗
一人乗
荷車
大車
小車
牛車
自動車
自轉車
其他ノ諸車
小船
合計

馬車	一〇八	三三	一四九	四	二五七
乗車	一、一九一	二〇五	二、三九三	二四二	二、五八四
荷積用	九、五九〇	七六〇	一〇、三五〇	一、二八〇	二、〇四〇
人力車	一、二九一	二〇五	一、四九六	二四二	一、七三八
荷車	七六〇	七六〇	一、五二〇	一、二八〇	二、八〇〇
牛車	一	一	二	二	四
自動車	二〇	三	二三	七	三〇
自轉車	三、三八	四〇一九	三、四八七	四、〇一九	七、三三七
其他ノ諸車	四一	一	四二	一	四三
小船	四	一六	二〇	一	二一
合計	一五、二八三	一、九六七三	一七、二五〇六	一、九六七三	一九、一八七九

(築造及交通、通信)

(百五)

第十四 衛生

衛生組合

(大正二年十二月末日現在)

種別	衛生組合		學區聯合町組合		町數
	市聯合	區聯合	町組合	町數	
上京區	1	1	6	6	87
下京區	1	1	3	3	86
計	2	2	9	9	173

市醫并衛生委員

(大正二年十二月末日現在)

種別	市醫		市衛生委員		計
	市醫長	市醫	市會議員	市公民	
員數	1	6	3	2	5
報酬年額	800.000	1,400.000	150.000	100.000	2,500.000
實費辨償年額	1	1	150.000	100.000	2,500.000

醫師及藥劑師

(大正二年十二月末日現在)

種別	醫師		藥劑師		計
	上京區	下京區	上京區	下京區	
大學卒業	15	2	1	2	20
高等學校卒業	13	3	1	1	18
府縣立醫學校卒業	160	1	9	3	173
外國醫學校卒業	2	1	3	1	6
試驗及第	7	3	2	5	17
奉職履歷	3	1	2	5	11
從業	3	3	2	5	13
計	200	25	14	16	255
專門齒科	3	3	1	3	10
整骨科	3	3	1	3	10
合計	206	32	18	25	281

(衛生)

(百七)

病院及入院患者(市立傳染病院ヲ除ク)

(大正二年中調査)

種別	上京區				下京區			
	數	越患者	新入患者	退院患者	數	越患者	新入患者	退院患者
官立	1	304	583	583	1	300	348	348
府立	1	15	230	235	1	130	348	348
市立	1	1	1	1	1	1	1	1
私立	20	22	1,230	1,253	23	26	1,533	1,611
計	23	360	9,388	9,481	33	365	5,011	5,045
現在未	29	29	29	29	29	29	29	29

(百八)

市立傳染病院入院患者

(大正二年中調査)

病院名	患者總數			上京區			下京區		
	未治	前年新來	院內感染計	全治	死亡	未治	全治	死亡	未治
日吉病院	5	1,011	2	87	18	5	87	18	5

(百九)

傳染患者病名別

(大正二年中調査)

區別	體性		虎列拉	赤痢	腸窒扶	巴拉窒	痘瘡	猩紅熱	實布的里亞	計
	男	女								
上京區	185	145	11	1	170	75	11	47	5	542
下京區	102	102	1	1	96	80	11	35	5	330
合計	287	247	12	2	266	155	22	82	10	872

傳染病患者職業別

(大正二年中調査)

職業別	計	
	男	女
計	287	247

(百九)

(衛生)

種別	患者家		合計	無職業	雜業	醫師
	上京區	下京區				
虎列刺	11	11	22	11	11	11
赤痢	303	192	495	33	43	15
腸窒扶斯	29	150	179	9	4	15
猩紅熱	17	105	122	3	7	11
實布里的亞	1	22	23	3	3	1
帕拉窒扶斯	3	18	21	2	4	1
合計	97	504	601	97	151	24

(衛生)

(百十一)

傳染病患者家別

(大正二年中調査)

種別	農		工		商		勞働		官公吏		教員		神職		學生	
	上京區	下京區	上京區	下京區	上京區	下京區	上京區	下京區	上京區	下京區	上京區	下京區	上京區	下京區	上京區	下京區
虎列刺	11	11	11	11	11	11	11	11	11	11	11	11	11	11	11	11
赤痢	15	15	15	15	15	15	15	15	15	15	15	15	15	15	15	15
腸窒扶斯	14	14	14	14	14	14	14	14	14	14	14	14	14	14	14	14
帕拉窒扶斯	11	11	11	11	11	11	11	11	11	11	11	11	11	11	11	11
猩紅熱	12	12	12	12	12	12	12	12	12	12	12	12	12	12	12	12
實布里的亞	12	12	12	12	12	12	12	12	12	12	12	12	12	12	12	12
合計	63	63	63	63	63	63	63	63	63	63	63	63	63	63	63	63

(百十)

種別	一家ノ發生患者			
	二名	三名	四名	五名以上
	上京區	上京區	上京區	上京區
	下京區	下京區	下京區	下京區
虎列刺	11	11	11	11
赤痢	11	11	34	69
腹瀉扶	1	1	2	9
猩紅熱	12	1	2	66
實布的里亞	11	11	11	12
扶斯	1	1	11	12
合計	13	21	66	35

賣藥製造方數及人員

(大正二年中調查)

方數	上京區		下京區		合計	
	前年末現在	本年內免許現在	前年末現在	本年內免許現在	前年末現在	本年內免許現在
現	46	108	57	26	93	136
前	108	53	26	57	136	103
在	53	25	26	57	103	103
免	25	53	57	26	103	136
許	25	53	57	26	103	136
在	25	53	57	26	103	136
員	25	53	57	26	103	136

賣樂請賣行商

(大正二年中調查)

區名	請賣		行商	
	前年末現在	本年內免許	前年末現在	本年內免許
上京區	3,121	1,823	3,276	1,938
下京區	3,841	1,604	3,810	1,705
合計	6,962	3,427	7,086	3,643

種痘成績

(大正二年中調查)

種別	上京區		下京區		合計
	公種痘	私種痘	公種痘	私種痘	
善感人員	8,622	327	8,244	288	17,481
不善感人員	3,494	7	3,568	2	6,165
檢查未了人員	4	1	6	1	10
合計	12,120	335	11,818	291	23,544

公種痘者痘苗十人平均使用具數 (衛生)

(百十三)

高等小學校兒童學年別

(大正二年五月一日現在)

(百十六)

種別	第一學年		第二學年		合計
	兒童	學級	兒童	學級	
第一	三三二	二五六	二三三	四二二	四三二
第二	二六二	二五六	二〇〇	四二二	三六一
合計	五九四	五二六	四三三	八四四	九三八
第一	三三二	二五六	二三三	四二二	四三二
第二	二六二	二五六	二〇〇	四二二	三六一
合計	五九四	五二六	四三三	八四四	九三八

市立各種學校

(大正二年度)

學校別	創立年月	職員數	生徒數	本年度卒業者數	經常費
繪畫專門	明治四十二年四月	三	一〇七	三	二、三三〇

種別	校數	正教員	尋常小學校正教員	其他教員	合計	學校
美術工藝	1	3	1	2	6	1、七九九
染織	1	3	1	2	6	3、一〇九
第一商業	1	3	1	2	6	3、一〇〇
第二商業	1	3	1	2	6	3、一〇〇
商業實修	1	3	1	2	6	3、一〇〇
高等女學校	1	3	1	2	6	3、一〇〇
盲啞學校	1	3	1	2	6	3、一〇〇
商工補習夜學校	1	3	1	2	6	3、一〇〇

小學校教員及學校醫

(大正二年度)

種別	校數	小學校本科		尋常小學校		合計
		正教員	計	正教員	計	
尋常	3	155	247	155	402	3
上等	3	155	247	155	402	3
合計	6	310	494	310	604	6
其他	1	1	1	1	3	1
合計	7	311	495	311	607	7

(百十七)

市立幼稚園

(百十八)

(大正二年五月一日現在)

種別	園數	組數	保母數	幼兒數	經常費
上京區	八	三	元	九二	八、三〇
下京區	四	三	七	四八	六、九二
合計	三	三	四	一、三九	一五、二五

(備考) 本表保母數中ニハ雇保母上京區十二名下京區三名計十五名ヲ含ム

公學費

(明治四十五年)
(大正元年)度

種別	收		支		出計
	經常	臨時	經常	臨時	
高等小學	四、四八八	三、〇三五	一一、四六五	一七	一一、六四二
第一計	五、〇九八	三、〇三五	一四、二二〇	一七	一四、二九六
第二計	九、五八六	三、〇三五	二五、五八五	三五	二五、九三八
尋常小學	五、五五三	五、〇二五	二八、〇五三	四四、九〇七	二五三、九六〇
第一計	四、七五四	五、〇二五	二四、二四三	三三、九三五	二七二、一七八
第二計	一〇五、三〇七	八、〇五〇	四、五五、二九六	六、八四三	五、四、一三八

實業補習學校
其他

合計	一、二五、三三七	八、〇五〇	一、二三、三七七	五、五、二一九	三三、二〇六	五、五、二一九
----	----------	-------	----------	---------	--------	---------

(備考) 大正二年度分ハ調査未了ニ付前年度分ヲ掲ケ
幼稚園ハ總テ尋常小學校ノ部ニ包含セリ

公學資産

(其一、土地、建物、備品)

(明治四十五年)
(大正元年)度末調査

種別	坪數		土地價		建物價		備品價	
	土地	建物	土地	建物	備品	計	計	
高等小學	三、二四一	一、二五七	六四、八三三	四三、八八二	八、一五七	一一六、八六一	一一六、八六一	
第一計	二、六九二	一、二九一	八〇、七四九	三九、〇六一	一一、八九二	一三三、七〇二	一三三、七〇二	
第二計	五、九三三	二、五四八	一四、五七一	八、九四三	二、〇四九	二四九、五六三	二四九、五六三	
尋常小學	四三、〇八五	一七、七二二	六四、五、二一八	八五、七、三九五	一〇五、二、三六	一、六〇七、七五九	一、六〇七、七五九	
第一計	三、七二八	一、七、三六九	一、二、三、四七三	九八、五、三九六	一一〇、八、七六	二、二八、七四五	二、二八、七四五	
第二計	七、八〇三	三、〇八一	一、七、七、六〇一	一、八、四、三、七九一	二、六、一、二二	三、八、二、五〇四	三、八、二、五〇四	
實業補習學校	二、七九六	九、九二	三、三、五五一	三、三、九三五	一、八〇九	六、七、二九五	六、七、二九五	
合計	八、六、五、三三	三、八、六、三二	一、九、四、六、七三三	一、九、五、七、六六九	三、八、九、七〇	四、一、四、三、三六二	四、一、四、三、三六二	

(學事)

(百十九)

公學資産 (其二、學校基本財産)

(明治四十五年) 度末調査
(大正元年)

(百二十)

種別	坪數		價		現金及有價證券	積立金	合計
	土地	建物	土地	建物			
尋常小學校	三〇〇	三〇〇	三、四〇六	三、四〇六	一四、六六八	一五、四七二	三〇、〇三二
上京區	三〇〇	三〇〇	三、四〇六	三、四〇六	一四、六六八	一五、四七二	三〇、〇三二
下京區	三〇〇	三〇〇	三、四〇六	三、四〇六	一四、六六八	一五、四七二	三〇、〇三二
計	三〇〇	三〇〇	三、四〇六	三、四〇六	一四、六六八	一五、四七二	三〇、〇三二

(備考) 兩表共大正二年度分ハ調査未了ニ付前年度分ヲ掲ク又幼稚園ハ總テ尋常小學校ノ部ニ包含セリ

動物園

(大正二年中)

種別	觀覽人員		一日平均觀覽人	觀覽料實收額	投餌料實收額	職員數	最近經費決算年額
	無料	割引普通					
市立紀念動物園	三、九二一	一七三	五三	六五	三〇	四八七	三、六九四
計	三、九二一	一七三	五三	六五	三〇	四八七	三、六九四

(備考) 本年間開園日數三百六十一日ナリ又本園創立ハ明治三十六年四月トス

圖書館

(大正二年度)

種別	閱覽人員		閱覽圖書一日平均	附屬兒童圖書館	經費
	男	女			
府立京都圖書館	五、五六一	一、五八五	一四	六二、二七	一七、四〇
計	五、五六一	一、五八五	一四	六二、二七	一七、四〇

(備考) 本年度間開館日數三百三十二日(附屬兒童圖書館同斷)ナリ本館創立ハ明治三十一年四月トス

第十六 社寺及教會

神社及神職 (×印ハ兼務)

(大正二年十二月三十一日現在)

種別	官幣社	別格官幣社	府社	郷社	村社	無格社及未攝社	合計
(社寺及教會)	五一	一四	三一	二	五二	三	九六
神社數	五一	一四	三一	二	五二	三	九六
下京區	五一	一四	三一	二	五二	三	九六
上京區	一	一	一	一	一	一	一
計	五一	一四	三一	二	五二	三	九六

(百二十一)

種別	神職數		官幣社	別格社	府社	郷社	村社	無格社及未攝社	合計
	上京區	下京區							
計	五	五	二	四	七	三	七	一	二
	×	×	×	×	×	×	×	×	×
	五	三	五	四	二	一	二	一	三
	×	×	×	×	×	×	×	×	×
	三	五	一	五	一	一	一	一	六
	×	×	×	×	×	×	×	×	×
	三	三	二	一	一	一	一	一	六
	×	×	×	×	×	×	×	×	×
	三	三	二	一	一	一	一	一	六

著名神社

(大正二年度)

社名	社格	所	在京	創立年月	社入金
平安神宮	官幣大社	岡崎町	在	明治二十七年九月	六、二〇九
白峯宮	同 中社	今出川通油小路西入飛鳥井町	在	慶應四年九月	一八七
吉田神社	同	吉田町	在	貞觀元年四月	一、八七三
北野神社	同	御前通今小路上ル馬喰町	在	天曆元年六月	一三、九四〇
護王神社	別格官幣社	烏丸通下長者町下ル櫻鷺町	在	不詳	二五

梨木神社	同	寺町通廣小路上ル染殿町	在	明治十八年十月	一五
御靈神社	府社	上御靈前通烏丸東入上御靈堅町	在	延曆十三年五月	四二〇
下御靈神社	同	寺町通丸太町下ル下御靈前町	在	不詳	一、一九四
宗像神社	同	御苑内	在	延曆十三年	二四
粟田神社	郷社	粟田口町字三條坊	在	眞觀年間	三〇
岡崎神社	同	岡崎町字宮ノ脇	在	延曆十三年十二月	五
熊野神社	同	聖護院町字片木原	在	弘化年間	二四
水火天滿宮	村社	堀川通寺ノ内上ル三丁目上天神町	在	延長元年六月	三三
櫛谷七野神社	同	大宮通盧山寺上ル西入社横町	在	天安二年	九
靈光院天滿宮	同	新町通武者小路上ル德大寺殿町	在	寛仁二年十一月	一五
幸神社	同	寺町通今出川上ル西入幸神町	在	白鳳元年二月	一〇一
大將軍八神社	同	一條通御前通西入三丁目西町	在	延曆十三年	二九
出世稻荷神社	同	千本通竹屋町下ル聚樂町	在	天正十六年二月	二九
滿足稻荷神社	同	古川町通三條上ル東門前町	在	元祿六年	二、六三

(社寺及教會)

(百二十三)

(百二十四)

社名	社格	所	在	創立年月	社入金
若王子神社	村社	鹿ヶ谷町字若王子	京	永曆元年七月	九四
八幡神社	同	淨土寺町		延喜年間	一四
御所八幡神社	同	御池通堺町西入御所八幡町		不詳	六三
計	(三三)				二、五五

社名	社格	所	在	創立年月	社入金
八阪神社	官幣中社	四條通東山通東入祇園町北側	京	齋明天皇即位二年八月二、七九	四
豐國神社	別格官幣社	大佛正面本町東入茶屋町		明治十三年九月	三七
菅大神神社	府社	佛光寺通新町西入菅大臣町		不詳	九七
新日吉神社	同	馬町通妙法院北門前		永曆元年十月	三六
惠美須神社	同	建仁寺通四條下ル四丁目		建仁二年	二、九三
若宮八幡宮社	同	五條通橋東五丁目		天喜元年十二月	四九

安井神社	同	東山通松原上ル二丁目		不詳	六三
三島神社	同	馬町通伏見街道東八丁目		永曆元年九月	三五
六孫王神社	同	坊城通八條上ル		應和元年	九〇
地主神社	同	清水坂清水一丁目		不詳	一〇八
五條天神社	村社	西洞院通松原下ル		延曆年間	一九一
市比賣神社	同	下寺町通五條下ル一丁目		延曆十四年五月	二四八
新熊野神社	同	今熊野町		永曆元年七月	五
劍神社	同	今熊野町		延曆十三年二月	四七〇
道祖神社	同	油小路通木津屋橋下ル		不詳	三〇
瀧尾神社	同	本町通十一丁目		不詳	一八五
錦天滿神社	同	新京極通錦小路		長保年間	六九〇
計	(二七)				二九、二〇八

(備考) 本表下京區ノ部惠美須神社々入金中ニハ二、二〇〇円ノ寄附金ヲ含メリ

寺院及住職

(×印ハ兼務)

(大正二年十二月三十一日現在)

(社寺及教會)

(百二十五)

下京區						上京區							
清水寺	慈心院	知恩院	觀喜行寺	誓願寺	豐國神社	八坂神社	聖護院	真正極樂寺	本能寺	禪林寺	南禪寺	金池院	本法寺
四	一	三	三	三	一	一	一	四	一	一	一	二	一
三	一	二	一	一	二	二	一	一	一	一	一	一	一
三	一	六	一	一	一	四	一	一	一	一	一	一	一

下京區						上京區							
蓮華王院	法性寺	萬樹寺	東福寺	妙法院	新善光寺	本派本願寺	計	十念寺	盧山寺	清淨華院	西方寺	興正寺	大報恩寺
一	一	一	七	一	一	一	二九	一	一	一	一	一	一
一	一	一	五	一	四	二	二五	一	一	一	一	二	一
一	一	三	一	三	一	一	六	一	一	一	一	一	三
一	一	一	一	一	一	一	三	一	一	一	一	一	一
一	一	二	五	一	一	一	四	一	一	一	一	一	一

(社寺及教會)

(百二十七)

上京區			社寺名	書蹟	繪畫	彫刻	美術	特別
北野神社	青蓮院	相國寺						
一	一	一	北野神社	一	一	一	一	一
二	一	一	青蓮院	一	一	一	一	一
三	一	一	相國寺	一	一	一	一	一

社寺所有國寶及特別保護建造物 (大正二年十二月三十一日現在)

種別	寺院數		天台	真言	淨土	臨濟	曹洞	黃檗	真日蓮	時法相	真言律	合計
	上京區	下京區										
天台	三	三	三	三	三	三	三	三	三	三	三	三
真言	三	三	三	三	三	三	三	三	三	三	三	三
淨土	三	三	三	三	三	三	三	三	三	三	三	三
臨濟	三	三	三	三	三	三	三	三	三	三	三	三
曹洞	三	三	三	三	三	三	三	三	三	三	三	三
黃檗	三	三	三	三	三	三	三	三	三	三	三	三
真日蓮	三	三	三	三	三	三	三	三	三	三	三	三
時法相	三	三	三	三	三	三	三	三	三	三	三	三
真言律	三	三	三	三	三	三	三	三	三	三	三	三
合計	八二	四三	八二	四三	八二	四三	八二	四三	八二	四三	八二	四三

(百二十六)

種別	說教所		擔任		教師計
	上京區	下京區	上京區	下京區	
天台	1	1	1	1	1
眞言	1	1	1	1	4
曹洞	1	1	1	1	1
日蓮	1	1	1	1	5
淨土	1	1	1	1	1
眞華嚴	1	1	1	1	1
合計	2	2	5	5	22

基督教會及講義所

(大正二年十二月三十一日現在)

教派	上京區		下京區	
	教會又ハ	講義所數	教會又ハ	講義所數
組合基督教	9	3	1	1
日本基督教	3	4	1	1
日本聖公會	2	2	1	1
日本美以教會	1	3	1	1
普及福音派	2	4	1	2
合計	17	17	5	6

(百三十)

第十七 慈惠及褒賞

慈惠ノ義捐

(大正二年中調査)

種別	浸禮派	同胞派	天主教	ハリスト正教	救世軍	合計
金額	1	1	2	1	1	3
人員	1	2	3	2	1	3
合計	1	1	2	2	1	8
金額	5	2	5	3	3	18
人員	1	2	5	3	1	12
合計	1	1	1	1	1	5
金額	1	1	1	1	1	5
人員	1	1	1	1	1	5
合計	1	1	1	1	1	7
金額	1	1	1	1	1	5
人員	1	1	1	1	1	5
合計	1	1	1	1	1	5

種別	上京區	下京區	合計
義捐金額	64,500	1,381,920	1,446,420
義捐人員	5人	7人	12人

國費恤救

(大正二年中調査)

(慈惠及褒賞)

(百三十一)

種別	年未現在人員計		一ヶ年救助米	
	上京區	下京區	上京區	下京區
老衰	二	一	三・六〇〇	一・八〇〇
疾病	一	一	一・〇九五	一・〇九五
合計	三	二	四・六九五	二・八九五
石計			五・四〇〇	二・一九〇

(大正二年中調査)

區別	年未現在人員計		年內養育米石數	
	上京區	下京區	官公費	私費
上京區	七	一	四・九〇〇	四・九〇〇
下京區	二	四	一・二〇〇	一・二〇〇
合計	九	四	六・一〇〇	六・一〇〇
石計			?	?

(大正二年中調査)

救濟所

名稱	新ニ入所者		出所者		死亡者		年未現在		一ヶ年經費
	男	女	男	女	男	女	男	女	
平安德義會孤兒院	三	三	六	五	一	一	四	二	二,五七・七六四
平安養育院	〇	七	七	一	一	一	五	一	三,五九三・三八五
帝國軍人後援會京都支會軍人幼兒保育所	—	—	—	—	—	—	六	五	一,八三・五〇〇
京華養育院	—	—	—	二	—	—	二	九	二,二四〇・〇〇〇
京都救濟院	六	九	一	三	—	—	三	二	三,三八五・二二八
天主教女子教育院	—	一〇	—	三	—	—	—	四	四,八三〇・〇〇〇
計	九	二〇	一	一〇	—	—	—	—	一八,四一八・七七七
京都感化保護院	六	一	二	三	—	—	—	—	六,一六四・九七六
京都婦人慈善教會	—	—	—	—	—	—	—	—	四,二八〇・〇〇〇
大日本佛教慈善會軍人遺孤養育院	—	—	—	—	—	—	—	—	一,六七八・〇〇〇

(慈惠及褒賞)

(百三十三)

名	稱	新ニ入所		出所セシ		死亡セシ		年末現在	一ヶ年經費
		男	女	男	女	男	女		
京都婦人慈善會慈愛	手藝女學校	1	3	1	4	1	1	3,342.25	円
施藥院協會施藥院		1	1	1	1	1	1	3,570.43	
計		2	4	2	5	2	2	18,954.13	
合		7	13	7	14	8	3	37,372.92	

精神病者及行旅病人、死人

(大正二年中調査)

種別	精神病者		行旅病人		行旅死亡人		合計
	人員	取扱費	人員	取扱費	人員	取扱費	
上京區	32	666.28	62	1,410.36	16	710.20	108
下京區	24	842.65	7	84.35	8	93.00	120
計	56	1,508.93	69	1,494.71	24	803.20	180

受賞者及賞品受領者

(印ハ警察賞與者)

(大正二年調査)

種別	受賞者種別		賞品受領者種別	
	人命	德行公益	金杯	銀杯木杯
褒狀	11	11	11	11
賞狀	11	11	11	11
金員	11	11	11	11
計	33	33	33	33

(慈惠及褒賞)

(百三十五)

第十八 警察及監獄

警察取締營業者

(×印ハ警察部直轄ナリ)

(大正二年十二月三十一日現在)

(百三十六)

種別	上京區			下京區			合計
	川端署	中立上長者署	計	松原堀川五條七條署	計	合計	
古物商	六三三	五八	一、二三	二、二四	一、二四	六四〇	五三
質屋	五七	三	五	二四	六	九	三
彫刻屋	二四	四	二四	二四	二	四	九
旅人宿	一五	五	四	六	二	九	二
下宿屋	二九	七	五	四	二	一〇	一
木賃宿	一	一	一	一	一	一	一
雇人口入	二八	六	二	二	一	三	一
料理屋	三	五	四	二	二	九	七
飲食店	四九	三五	八四〇	一、六二四	三三	三〇四	二八
合計	一、一七三	一、一七三	二、七九七	一、一七三	一、一七三	二、七九七	二、七九七

種別	上京區			下京區			合計
	川端署	中立上長者署	計	松原堀川五條七條署	計	合計	
待合茶屋	四	二	元	七	三	八	二七
席茶貸	一	一	一	一	一	一	三
芝居茶屋	一	一	一	一	一	一	三
劇行場	一	一	一	一	一	一	三
興行場	一	一	一	一	一	一	三
遊技場	三	四	五	八	六	三	二四
藝妓紹介業	三	二	六	五	一	二	一四
電氣鐵道業	一	一	一	一	一	一	三
湯屋	六	五	一	九	五	二	二五
案内業	七	八	二	一	一	二	一七
案内業	九	四	一	五	二	七	一八
人力車營業	一〇二	一〇六	三〇三	一〇二	六	三三	二七〇
人力車轆子	五五	四六〇	一、三九九	五八九	三三	八五	一、九〇二
自轉車營業	七	九	元	五	三	四七三	五七
合計	一、一七三	一、一七三	二、七九七	一、一七三	一、一七三	二、七九七	二、七九七

(警察及監獄)

(百三十七)

種別	上京區		下京區		合計
	川端署	中立長者署	松原署	堀川五條七條署	
牛馬商	八	一	五	六	二〇
電力及電燈	一	一	一	一	四
鐵砲商	四	一	一	一	七
同製造人	一	一	二	一	五
同修繕人	一	一	一	一	四
火藥商	二	一	一	一	五
煙火商	二	一	一	一	五
石油藏置場	一	一	一	一	四
石油置場	一	一	一	一	四
石油槽場	一	一	一	一	四
雜業	八	四	七	八	二七
製業	三	七	九	三	二二
合計	二六	二七	三二	三三	一二二

種別	代書業		度量衡製造		合計
	修繕及販賣	度衡製造	修繕及販賣	度量衡製造	
代書業	四	一	一	一	七
度量衡製造	一	一	一	一	四
修繕及販賣	二	二	二	二	八
合計	七	二	四	四	一七

消防組

(大正二年十二月三十一日現在)

種別	上京區		下京區		合計
	第一部長者町	第二部川端	第一部松原	第二部堀川	
所屬警察署名	第一部長者町	第二部川端	第一部松原	第二部堀川	合計
小頭	二	二	二	二	八
消防機關	二	二	二	二	八
豫備	一	一	一	一	四
人員	九	九	七	七	三二
計	一〇	一〇	八	八	三六
蒸汽腕筒	一	一	一	一	四
唧筒	三	三	三	三	一二
繩	二	二	二	二	八
階梯	四	四	三	三	一四
鷹口	四	四	三	三	一四
水汲桶	二	二	一	一	六
水擔桶	二	二	一	一	六
其他	四	四	三	三	一四
合計	三二	三二	二六	二六	一二二

(警察及監獄)

自殺原因 (七警察合計數)

種別	上京區內		下京區內		合計	
	計女	計男	計女	計男	計女	計男
病苦	三	七	五	二	八	五
前非	一	一	一	一	二	二
後悔	一	一	一	一	二	二
痴情	四	二	二	二	六	四
嗟嘆	五	一	一	四	六	五
親屬不和	二	一	一	一	三	二
將來憂苦	一	一	一	一	二	二
厭世	九	六	三	三	一二	九
精神錯亂	二	七	七	一	九	八
商業失敗	三	一	二	二	五	三
放蕩淫逸	一	一	一	一	二	二
犯罪發覺	一	一	一	一	二	二
失戀	三	三	一	一	四	四
其他	三	一	一	一	四	二
其他不詳	五	一	三	四	八	五
合計	九	三	六	三	一五	六

(百四十二)

(大正二年中)

他殺原因 (七警察署合計數)

種別	上京區內	
	計女	計男
過失	二	八
痴情	二	一
鬪毆	一	一
怨恨	一	一
其他	一	一
合計	二	九

(大正二年中)

犯罪就捕人員 (保安課及七警察合計數)

種別	下京區內		合計
	計女	計男	
殺人	九	五	一四
強盜	二	二	四
窃盜	一	一	二
詐欺	一	一	二
放火	一	一	二
猥褻及姦淫	一	一	二
賭博	一	一	二
橫領	一	一	二
傷害	一	一	二
騷擾	一	一	二
其他	一	一	二
合計	一八	一七	三五

(大正二年中)

警察即決人員 (七警察合計數)

種別	合計	
	計女	計男
殺人	一	七
強盜	一	五
窃盜	一	三
詐欺	一	二
放火	一	一
猥褻及姦淫	一	八
賭博	一	四
橫領	一	二
傷害	一	五
騷擾	一	一
其他	一	一
合計	一四	三九

(大正二年中)

(警察及監獄)

(百四十三)

種別	上京區內		下京區內		合計	違犯區分	處分區別
	計女	計男	計女	計男			
警察犯	四四八	一、四五六	一、五〇〇	八二	一、九〇九	二五七	一、六五〇
府令	三	四二	一、五〇〇	八二	一、五〇九	三	一、五〇六
諸法令	四七九	一、四九五	一、五〇〇	八二	二、〇六三	二五七	一、六五〇
合計	四八二	一、四九八	一、五〇〇	八二	二、〇六三	二五七	一、六五〇
拘留科	二	二	二	二	二	二	二
無罪	二	二	二	二	二	二	二
合計	二	二	二	二	二	二	二

旅舍宿泊人 (七警察合計數)

(大正二年中)

種別	旅舍數	本邦人		外國人		合計	
		男	女	男	女	男	女
上京區內	二五	三九、九元	一五、四八	一、七七一	一、〇六一	四一、七三六	一六、四〇九
下京區內	五三	三二七、二七一	三、七五五	二、〇五五	二、八一	三、五〇〇	三、九三三
合計	七八	三六七、〇四六	一、四八、一〇三	三、八一〇	三、〇六六	七、六四六	二、六四二

貸座敷及藝娼妓

(大正二年十二月三十一日現在)

種別	貸座敷數	上京區		下京區		合計
		軒	計	部	町	
藝娼妓	三	一、一〇	一、六八	一、九七	一、八三	三、三五
唱妓	二	四、五	四、七	二、四	二、五	九、四
幫間	一	一	一	一	一	二
合計	六	一、一〇	一、六八	一、九七	一、八三	三、三五

遊廓遊客數及費消金額

(大正二年中)

種別	上京區		下京區		計	合計
	上七軒	五番町	祇園甲部	祇園乙部		
遊客數	二、四三	二、一三三	三、五五五	一、三〇、四七	六、七、九五三	二、六、七、三三
費消金額	四、九、一九	一、三三、五九九	一、八二、七九六	九〇八、二五一	四、二、二〇六	三〇六、三九九
一人平均費消金額	四、三〇〇	二、一〇一	八、二〇二	六、九六四	一、六〇八	四、五〇九
						二、六〇二
						〇、七二六
						一、六七五
						二、七八八
						二、九一九

監獄在監人及死亡人

(在監人ハ年末現在 死亡人ハ其年間總數)

種別	大正二年		大正元年		計	合計
	男	女	男	女		
刑事	六〇	七	五三	二	六一	一一
被告人	一、二、五	一、三、二	一、二、四	一、二、五	一、二、七	一、三、七
受刑人	一、三、二	一、三、二	一、二、四	一、二、五	一、二、七	一、三、七
懲治人	一、一	一、一	一、一	一、一	一、一	一、一
勞役場留置人	一、一	一、一	一、一	一、一	一、一	一、一
携帶乳兒	一、一	一、一	一、一	一、一	一、一	一、一
合計	一、三、三	一、三、三	一、三、三	一、三、三	一、三、三	一、三、三
一ヶ年間死亡數	一、三、三	一、三、三	一、三、三	一、三、三	一、三、三	一、三、三

第十九 議事及議員

貴衆兩院及府會議員

(大正二年十二月三十一日現在)

種別	上京區		下京區		計	合計
	上	下	上	下		
貴族院議員	三	一	三	一	三	一
衆議院議員	二	一	二	一	二	一
府會議員	七	八	七	八	七	八
合計	二	一	二	一	二	一

衆議院員選舉有權者

(大正二年十月一日現在)

種別	上京區		下京區		計	合計
	上	下	上	下		
華族	一	一	一	一	一	一
士族	五九	二〇一	五九	二〇一	五九	二〇一
平民	六、一三三	八、五五九	六、一三三	八、五五九	六、一三三	八、五五九
合計	六、一三三	八、五五九	六、一三三	八、五五九	六、一三三	八、五五九

府會議員選舉有權者

(大正二年九月十五日現在)

(議事及議員)

(百四十七)

種別	選舉權者		被選舉權者	
	華族	士族平民計	華族	士族平民計
上京區	三	七、七〇九	九	六、三五五
下京區	九	一〇、三〇一	九	八、七六六
合計	三	一八、〇一〇	一八	一五、一六一

市會、學區會議員及同選舉有權者(大正二年十二月三十一日現在)

種別	議員		選舉權者	
	華族	士族平民計	華族	士族平民計
市會	一	四	二	九
學區會	一	七	九	九
合計	二	一一	一一	一八

第二十 財政

市有財產

(大正二年十一月一日現在)

種別	土地		建物	
	坪數	價格	坪數	棟數
普通經濟	一〇三、四六一	一、二六九、五八五	一五、一五七	八五五
特別經濟	二、八二一、六三〇	一、八八九、八五八	七、二九〇	一七五
合計	二、九二五、〇九一	三、〇九八、四四三	二二、三四七	一、〇三〇
種別	諸營造物價格	圖書動物車輛器具器械價格	有價證券價格	現金及貸付金
普通經濟	六、九八六、五七三	三、五〇〇、二九〇	三、五四五	一四〇、九四〇
特別經濟	六、九八六、五七三	一、七五三、〇〇七	一五、一六四	九五、二四
合計	六、九八六、五七三	二、一〇一、二九七	四七、七〇九	二二六、〇六四

諸稅負擔額

每年度調查(大正二年度學區市稅ハ決算未了ニ付豫算額ヲ掲ク)

(財政)

種別	大正二年度		大正元年度	
	上	下	上	下
直接國稅	六四〇、四二七・五七五	一三、七六二	七六七、六六〇・五三〇	一六、七六五
市稅	四三〇、〇九七・七三〇	九、二八三	四五一、六九五・四九五	九、八六五
學區市稅	二四八、五六一・四二〇	五、三四二	二三四、七九六・五四〇	五、二二八
合計	一、三二九、〇七六・七五	二八、三八七	五、二八九一、四五四、一五三・五六五	三二、七五八
直接國稅	一、〇五七、四七九・八〇〇	二二、七二五	四、一六九一、一四〇、五四・三八〇	二五、二〇三
市稅	七七八、五三六・〇四〇	一六、二二〇	二、八三三	一六、五八五
學區市稅	二四七、七四七・四三〇	五、五五八	九七七	五、五八六
合計	二、〇三三、七六三・二七〇	四五、四〇三	七、九七九二、一四三、八五七・三九五	四七、三七四

(每年度調査)

國稅

種別	大正二年度		大正元年度	
	上	下	上	下
地租	一四〇、〇八七・二五五	一三九、八六〇・一〇五	一九〇、三三五・三六五	一八九、七三三・〇八〇
所得稅	二二三、〇八二・〇四〇	二二三、五七三・三七〇	三〇八、八八八・〇六〇	三〇八、〇六四・二七〇
營業稅	二六八、六八五・三七〇	二六六、五七〇・二〇〇	二七〇、六七九・〇一〇	二六八、六〇〇・一八〇
賣藥營業稅	一、四一七・五〇〇	一、四一三・九〇〇	一、三三〇・〇〇〇	一、二九三・〇〇〇
酒稅	四七六、〇七五・三七〇	四七八、〇七五・三七〇	五二六、一〇〇・五四〇	五一六、一〇〇・五四〇
醬油稅	八、九四八・二〇〇	八、九四八・二〇〇	一一、四九四・六九〇	一一、四九四・六九〇
織物消費稅	一、一九四、四四〇・五二〇	一、一九四、四四二・二六〇	一、二三七、七一一・六七〇	一、二二七、二四九・六〇〇
取引所稅	—	—	—	—
通行稅	一一九、七〇九・五二〇	一一九、七〇九・五二〇	五七、六九四・一四〇	五七、六九四・一四〇
相續稅	一〇、一九六・七六〇	一〇、一九六・七六〇	一四、二四六・九一〇	一四、二四六・九一〇
合計	二、四五四、六四二・五二五	二、四五二、七四九・六七五	二、五九八、三七〇・三五五	二、五九四、四四六・四二〇

(財政)

種別	大正二年度		大正元年度	
	調定額	實收額	調定額	實收額
地租	二三四、三六・八〇五	二三四、一三三・〇二五	二二三、三一・六三〇	二二三、〇五八・三〇〇
所得稅	三三三、一一・三五〇	三三二、五〇二・四二〇	四三五、九九八・二三〇	四三三、七〇七・八五〇
營業稅	四九二、六九五・七五五	四八九、〇三〇・三六五	四七五、一九〇・八九〇	四七一、八八〇・八三〇
賣藥營業稅	一、八二八・五〇〇	一、八二四・〇〇〇	一、八九六・二〇〇	一、八六七・四〇〇
酒稅	三八八、五八九・九一〇	三八八、五七五・八四〇	三九九、七八四・三九〇	三九九、七八四・三九〇
醬油稅	五、九〇〇・二二〇	五、九〇〇・二二〇	七、三三九・二九〇	七、三三九・二九〇
織物消費稅	三八、九二一・〇六〇	三八、九二一・〇六〇	九六、一二〇・九〇〇	九六、一二〇・九〇〇
取引所稅	八五、五三一・〇五〇	八五、五三一・〇五〇	一三九、三五九・九九〇	一三九、三五九・九九〇
通行稅	三〇六、三四一・五四〇	三〇六、三四一・五四〇	一四八、四〇五・一二〇	一四八、四〇五・一二〇
相續稅	二二、二三三・三三〇	二二、二三三・三三〇	一五、八五一・六八〇	一五、八五一・六八〇
合計	一、九〇八、三五八・四二〇	一、九〇三、九六一・七三〇	一、九五三、二四八・三三〇	一、九四七、三六五・七五〇

市稅 (實收額)

種別	大正二年度		大正元年度	
	調定額	實收額	調定額	實收額
地價割	三二、〇三二・五〇〇	三〇、八七三・九七五	五一、九五九・〇四〇	五二、〇〇六・四二五
所得割	四二、一九六・一〇〇	五七、四一九・五五〇	七〇、五二八・六四〇	八五、七三五・三七〇
國稅營業割	八三、四〇九・七四〇	八一、九四三・八四〇	一六一、三四三・三二〇	一五八、九四三・一五〇
步一稅	三七、六九九・五六〇	三六、九〇八・七六〇	三九、五二一・四七〇	五〇、三五五・五五〇
營業稅	七二、〇八三・四五〇	七九、二七〇・三七〇	二〇六、八二五・〇九〇	二〇九、二五三・九四〇
船車乘馬稅	三九、三八四・一九五	三八、八七三・九八〇	四九、三三三・〇九〇	五〇、五三八・六五〇
戶別稅	一二四、三〇二・一八五	一二六、四〇五・〇二〇	一三九、〇四五・四〇〇	一四三、七四三・六三〇
合計	四三〇、〇九七・七三〇	四五一、六九五・四九五	七二八、五三六・〇四〇	七五〇、五四六・七〇五

學區市稅

(每年度實收額)

種別	大正二年度		大正元年度	
	上京區	下京區	上京區	下京區
所得稅附加稅	三、八五、三四〇	一、三九、四〇〇	五、一八、七四〇	四、一七、三二五
國稅營業稅附加稅	二、一三、七六〇	七、八、二八〇	二、九二、〇四〇	一、九〇、三二〇
特別稅戶別稅	二四二、五六三、六四〇	二五二、五〇、二七〇	四九五、〇七三、九一〇	二九、八七六、〇三〇
雜收	八六八、一八五	一、四三、一七〇	二、二九、三三五	—
合計	二四九、四二〇、九二五	二五六、〇五九、二一〇	五五五、四八〇、〇四五	二四五、九五二、四四五

國稅滯納處分

(每年度調查)

種別	大正二年度		大正元年度	
	上京區	下京區	上京區	下京區
督促狀發付	五七、一九	六、〇六九	五、九三〇	七、一六九
財產差押前完納	四一、七〇九	四、〇六五	三、三九二	四、九六七
財產差押後賣却	一三、五五五	一、六八一	一四、六七六	一、一〇八
決行前完納	—	—	—	—

種別	大正二年度		大正元年度	
	上京區	下京區	上京區	下京區
處分決行徵收	一、八八二	三三三	九二四	一八五
欠損	二、〇四五	三三三	一、〇〇四	九六
翌年度繰越	八八八	三六	二、四九二	三八八

市稅滯納處分

(每年度調查)

種別	大正二年度		大正元年度	
	上京區	下京區	上京區	下京區
賦課額	四四九、四四八	一一〇、一二二	四六八、〇五三	一一〇、九一五
滯納額	二四六、五〇八	九三、三四〇	二四、四四四	五九、七六五
督促狀發付	一〇八、七〇三	二三、九八六	八九、四九四	二五、八五五
欠損	一三、五六〇	七、一九〇	一二、四一八	七、〇八六
翌年度繰越	五、七九〇	一、〇三八	三、九三九	一、二七二

學區市稅滯納處分

(每年度調查)

種別	上京區		下京區	
	大正二年度	大正元年度	大正二年度	大正元年度
賦課額	二五、四九一	二六、〇二四	二七、五二一	二六、八五二
滯納額	一三、四〇九	一三、九七九	一四、四八八	一四、〇六一
督促狀發付	六〇、〇五一	六〇、四八一	五九、九四八	五九、五九八
欠損	一三、五六六	一三、二〇五	一三、四〇八	一三、七六六
翌年度繰越	一、四九七	二、〇四七	四、九三二	三、一七七
府收入	一、二五四	一、三九三	四、九三二	二、九六一

(大正二年度實收額)

種別	上京區		下京區		合計
	大正二年度	大正元年度	大正二年度	大正元年度	
貸座敷賦金	六、〇四五	一、八二七	一、九〇三	一、三〇三	七、三三八
娼妓賦金	一九、四八二	五、一八二	二〇、四〇〇	二九、七二五	一〇一、一五三
藝娼(寄寓賦金)	二、〇八七	六、〇一三	二、四八七	三、五七八	一〇、一五七
道路使用料	二〇三	一六	一、九〇三	一、六〇	二、一〇六
合計	六、〇四五	一、八二七	一、九〇三	一、三〇三	七、三三八

市豫算、決算

(大正二年度調査)

決算		豫算	
經常部	臨時部	經常部	臨時部
一、五四三、六〇九	六七五、七九二	一、五四三、六〇九	七三二、三三七
二、二八、四〇一	二、二八、四〇一	二、二八、四〇一	二、三三七、〇五二
合計	二、二八、四〇一	合計	二、三三七、〇五二

決算		豫算	
經常部	臨時部	經常部	臨時部
一、一五三、八五〇	六二八、一八四	一、一五三、八五〇	八六六、二〇九
一、七六一、〇三九	一、七六一、〇三九	一、七六一、〇三九	二、〇五七、七二八
合計	一、七六一、〇三九	合計	二、〇五七、七二八

學區費歳入

(毎年度豫算)

種別	上京區		下京區		合計
	大正二年度	大正元年度	大正二年度	大正元年度	
財產ヨリ生スル收入	二、〇〇〇・二四五	一、六九九・二五〇	四、九九七・二八〇	四、五五五・七七九	六、九九七・四二五
手数料	—	一五四・七〇〇	—	一〇〇・五〇〇	—
配付金	一、四五二・八二〇	一、四四一・五八〇	一、四九〇・二九〇	一、四六五・三二〇	二、九四三・二一〇
補助金	五、二九・四三〇	五、二七三・二五〇	五、三七・八七〇	五、二〇二・二五〇	一〇、五三七・三〇〇
其他ノ收入	三五、三三八七七	四九、一五・一七〇	四五、九二〇・六三〇	四八、一四一・五二四	八一、二三四・五〇七
學區市税	二四八、五六一・四二〇	二三四、七九六・五四〇	二四七、七四七・四三〇	二五二、七九六・三三〇	四九六、三〇八・八五〇
合計	二九二、五七七・七九二	二九二、四八〇・三九〇	三〇五、四七三・四〇〇	三二二、二六一・六七三	五九八、〇二二・一九二

學區費歳出

(每年度豫算)

種別	上京區		下京區		合計
	大正二年度	大正元年度	大正二年度	大正元年度	
小學校費	二〇八、七七・二五	二〇九、九八四・八八五	二二三、六〇一・〇八〇	二三一、二六〇・五〇	四三三、三八・二〇五
幼稚園費	七、七八五・一九〇	八、一六四・八一〇	五、五三三・六六〇	六、二一九・三二〇	一三、三八・八五〇
會議費	一、三七・九四〇	二、〇三三・五五〇	一、四八二・六四〇	二、四二三・三三〇	二、八一〇・五八〇
學務委員費	一〇、九九七・四四〇	一二、二七・三八〇	一二、九八七・七三〇	一三、六〇一・八一〇	二三、九八五・一七〇
其他	一三、七五五・八二七	五七、〇七〇・七六六	三三、三七・四六〇	五六、二五四・二八三	四六、〇九三・二八七
合計	二四二、五八三・五三二	二八九、三八〇・三九〇	二六五、九四二・五七〇	三〇九、六二四・六七三	五〇八、五六・〇九二

(財政)

學區聯合公同及衛生組合財產及負債

(大正二年度末現在)

種別	公同組合		衛生組合	
	上京區	下京區	上京區	下京區
有價證券額面	—	五〇〇・〇〇〇	—	一、四〇〇・〇〇〇
財 同上價額	—	四八五・四〇〇	—	一、三〇一・九〇〇
預ヶ金	七〇九・五四八	九九・二六〇	—	八八・一四四
現 金	二六一・八三二	九九六・四〇六	二一九・五五八	一、八〇七・〇四八
合 計	九七二・三七九	一、五八一・〇六六	八九三・一五〇	二、七〇〇・二九八
負債(借入金)	一六・八九〇	二、三八七	一、〇二二・七〇八	四、二〇九・八〇〇
			四〇・七五七	二五・八三〇

第二十一 公吏及文書

區吏員及雇員

(大正二年十二月三十一日現在)

(公吏及文書)

(百六十一)

職名	上京區役所		下京區役所	
	人員	給料月額	人員	給料月額
區長	1	9,660	1	10,000
書記	15	11,700	5	13,600
書記補	9	6,600	6	8,400
雇書	16	17,700	3	3,800
合計	22	21,390	25	23,800

區書記勤續年數

(大正二年十二月三十一日現在)

種別	勤續年數										合計
	未滿一年	未滿二年	未滿三年	未滿四年	未滿五年	未滿十年	未滿十五年	十五年以上	合計		
上京區	5	8	6	2	3	7	2	2	5		
下京區	3	2	3	2	7	5	5	5	5		
合計	8	10	9	4	10	12	7	7	10		

(備考) 勤續年數ハ最初區書記ニ任用ノ日ヨリ起算セリ

區吏員退隱料受領人員及金額

(大正二年十二月三十一日現在)

種別	上京區		下京區		合計	
	人員	金額	人員	金額	人員	金額
區長	1	25,000	1	25,000	2	50,000
區書記	3	35,000	8	74,000	11	109,000
合計	4	60,000	9	99,000	13	159,000

區役所收發文書件數

(大正三年)

種別	上京區役所		下京區役所		合計	
	收受	發送	收受	發送	收受	發送
庶務係	10,994	13,664	6,621	9,228	17,615	23,792
兵事係	20,594	33,759	20,033	36,673	40,627	70,431
計	31,588	47,423	26,654	45,901	58,242	93,223
戶籍課	183,768	37,405	133,799	169,160	317,567	544,565
衛生課	36,790	6,067	23,636	48,022	60,426	109,079

(公吏及文書)

(百六十三)

種別	上京區役所		下京區役所		合計	
	收受	發送	收受	發送	收受	發送
稅務課	四〇九、六六	五七〇、八七九	五三六、六三一	六六、二九四	九四六、二六七	一、一九七、一七三
納係	七三、三三	七、九八九	六一、二四〇	二五、五三〇	一三四、五七一	一〇三、五二九
合計	七三三、一三	九八四、七六三	七七〇、九四〇	九一四、七九六	一、五〇四、〇五三	一、八九九、五五九

附
錄

附 錄

戶數及人口累年比較

年 次	現 在 戶 數			現 在 人 口		
	上京區	下京區	計	上京區	下京區	計
明治二十三年	二七、一七六	三五、九〇三	六三、〇七〇	一三六、六三九	一五三、二三八	二八八、八六七
明治二十四年	二七、七三三	三五、五九八	六三、三三二	一三九、四三八	一五七、二〇一	二九六、六三九
明治二十五年	二八、七五五	三五、七九六	六四、五五一	一四四、六八三	一六二、五六八	三〇七、二五一
明治二十六年	二九、七四八	三六、九六六	六六、七一四	一四八、七五〇	一六七、五四二	三一六、二九二
明治二十七年	二九、九四二	三六、三四四	六六、二五六	一五三、二三八	一七五、一七五	三二八、四〇三
明治二十八年	二九、八八六	三七、二四五	六七、一三一	一五九、〇三八	一八〇、八五八	三三九、八九六
明治二十九年	二九、六六七	三七、二〇一	六六、八六八	一五八、〇三五	一八四、六八九	三四二、七四四
明治三十年	二九、八五六	三七、七二六	六六、五七四	一四七、二五	一八五、六二八	三三二、八三三
明治三十一年	二九、二二〇	三七、六九七	六六、九一七	一六〇、一九九	一九二、二六二	三五二、四六一

(附 錄)

(一)

年次	現住戶數		現在人口	
	上京區	下京區	上京區	下京區
明治三十二年	二七、三五五	三八、四七九	一六六、一九三	一九二、三八〇
明治三十三年	二九、六二四	三八、六四九	一七一、五三七	一九九、〇七三
明治三十四年	三三、〇三三	四〇、〇八七	一七四、〇二二	二〇一、八二九
明治三十五年	三二、九五二	四〇、一九〇	一七七、六九五	二〇九、四〇一
明治三十六年	三三、四四二	三九、四二五	一七三、四三七	二〇四、八二五
明治三十七年	三〇、一三四	三七、四五六	一七四、三七九	二〇七、五六二
明治三十八年	三〇、八〇二	三七、〇〇〇	一七五、〇九八	二〇九、一一〇
明治三十九年	三三、三八一	三九、二六六	一八〇、七〇八	二二五、二七三
明治四十年	三五、七二八	四二、二五五	一八六、九五五	二三〇、四六八
明治四十一年	三八、三五七	四三、七一一	二〇九、一〇三	二三二、一六一
明治四十二年	三九、七八六	四四、一五六	二二六、九九六	二三六、〇五〇
明治四十三年	四二、〇六四	四四、二四五	二二六、一六二	二四三、八七二

年次	出生	死亡	出生、死亡及死産累年比較
明治四十四年	四三、四五五	八七、八八三	二四八、八〇一
大正元年	四五、七八九	九一、〇四三	二四九、六九三
大正二年	四六、五三二	九二、一〇五	二五三、六七五

出生、死亡及死産累年比較

種別	出生		死亡		死産	
	上京區	下京區	上京區	下京區	上京區	下京區
明治二三年	三、五三三	四、一九九	二、六九二	三、四八二	三六三	四七七
明治三四年	三、六八〇	四、五三〇	二、七三四	四、二八九	四〇二	五二〇
明治四五年	三、一二二	三、五三四	二、八五七	三、六六三	二八九	四一四
明治五六年	三、二七三	三、七五二	二、九三四	三、九八七	三三九	四四〇
明治六七年	三、七二四	四、〇八四	二、八四八	三、六二八	三〇〇	四二八
明治七八年	三、九三九	四、三四六	二、九八九	三、八七六	三六一	四六二
明治九十年	三、六〇九	四、〇〇六	二、九六五	三、三八七	三三三	四二二
明治一〇一二年	三、八三八	四、二三九	三、〇七八	三、四五二	四〇二	四九一
明治一三四年	三、七三五	四、〇八八	二、七五三	三、三七二	三三八	四三三
明治一五五年	三、九七九	四、二三〇	二、九四一	三、三八一	三九六	五二八

(附錄)

種別

明治二 明治三 明治四 明治五 明治六 明治七 明治八 明治九 明治十 明治十一 明治十二 明治十三 明治十四 明治十五
現住人 現住人 現住人 現住人 現住人 現住人 現住人 現住人 現住人 現住人 現住人 現住人 現住人 現住人 現住人

出 生 計

上京區 下京區
三、六三七 四、一三二 七、七五九
三、九三三 四、二六〇 八、一八三
三、七八〇 四、〇九六 七、八七六
四、〇五四 四、二三〇 八、二八四
四、一九八 四、五三七 八、七三五
四、五〇四 四、七九九 九、二九三
四、二四三 四、七二七 八、九七〇
四、一八八 四、五〇一 八、六八九
四、四三九 四、六二七 九、〇八六
四、八九一 五、〇二五 九、九〇六
四、五七三 四、八一 九、三八四

死 亡 計

上京區 下京區
三、五七一 四、四一三 七、九八四
三、七九三 四、二三三 八、〇一六
三、一三三 三、七三七 六、八五〇
三、二一九 三、七四四 六、九六三
三、〇九三 三、五五一 六、六四四
三、二七九 三、五五七 六、八三六
三、〇三八 三、六〇八 六、六四六
三、三三三 三、九一六 七、一四八
三、三一九 三、五八八 六、九〇七
三、四六九 四、〇三五 七、五〇四
三、六〇三 三、八八〇 七、四八三

死 產 計

上京區 下京區
三、六九 三、九二 七、六一
四、二八 四、四二 八、七〇
三、六六 三、六一 七、二七
三、六六 七、四四 八、一三
三、三五 三、七四 六、九九
四、二四 四、七九 八、九三
一、八〇 四、七五 六、五五
三、〇五 四、四四 七、四九
三、〇〇 四、四〇 七、四〇
二、八四 四、四八 七、三三
四、三二 四、四三 八、七四

明治三 明治四 明治五 明治六 明治七 明治八 明治九 明治十 明治十一 明治十二 明治十三 明治十四 明治十五
現住人 現住人 現住人 現住人 現住人 現住人 現住人 現住人 現住人 現住人 現住人 現住人 現住人 現住人 現住人

(附錄)

四、六四八 四、八八五 九、五三三
五、〇〇六 五、三九六 一〇、四〇二
四、二〇七 四、六六八 八、八七五
四、五九八 五、一二六 九、七二四
四、二六六 四、六〇四 八、八七〇
四、六三五 五、一〇一 九、七三六
四、三九三 四、六二五 九、〇〇八
四、七六三 四、九七八 九、七四一
五、三三四 五、四七一 一〇、八〇五
五、六〇八 五、四七七 一〇、八八五
五、六八二 五、八七九 一一、五六一
六、〇六三 六、二八二 一二、三四五
五、三八〇 五、七三五 一二、一〇五
五、九七一 五、九九三 一二、九六四
五、九三三 六、一〇一 一二、〇九四
六、三五四 六、四五一 一二、八〇五
五、五八四 五、九〇九 一一、四九三
六、五〇九 六、四〇二 一二、九一一

三、五七二 四、一七八 七、七五〇
三、七〇一 四、六三四 八、三三五
三、六五六 四、二四三 七、八九九
三、八二九 四、七九一 八、六二〇
三、七四〇 四、二八一 八、〇二一
三、九六三 四、八五一 八、八一四
三、二六四 三、七八一 七、〇四五
三、四九七 四、一二六 七、六一三
三、七二八 四、二二二 七、八五四
三、七五一 四、二五〇 八、〇〇一
四、四四九 四、二四八 八、六九七
四、二五七 四、七五八 九、〇二五
五、〇一一 五、三三九 一〇、三三〇
三、八五三 四、四九二 八、三四五
四、八四三 四、八七〇 九、七二三
三、七二四 四、二〇九 七、九二三
四、七七六 五、一二七 九、八八七

三、〇七 三、三九 六、二六
四、〇〇 二、二二 一、六一
一、八一 三、三五 五、一六
二、五 三、三 五、八
一、八八 二、五三 四、四〇
三、〇 一、一八 四、四〇
二、七 二、九五 五、七二
三、八九 九、四 四、八三
三、三六 三、三 六、五四
四、七三 四、八二 九、五五
三、一九 二、八四 六、〇三
四、五六 四、〇八 八、六四
三、九五 三、三九 七、三四
五、二九 四、二〇 九、四九
三、五三 三、三五 七、二四
四、七六 四、六八 六、八八
三、三三 三、三一 六、六四
四、四六 三、九二 八、三八

(五)

(四)

年次	上京區		下京區		合計
	患者	死亡	患者	死亡	
明治四十一年	九三三	一九八	八二二	二二九	二、六一〇
同 四十二年	八八九	二四五	七六六	二〇八	二、七二五
同 四十三年	九四四	二九二	七四〇	二八八	二、九六二
同 四十四年	九三九	三三七	六五九	二三五	二、九六二
大正元年	一、一三五	二〇二	五九一	一五九	二、三三三
同 二年	一、〇三三	二二七	六四四	一四六	二、三三〇
合計	九、〇三三	二、〇〇〇	七、〇三三	一、六五七	一〇、六九〇

(八)

官 衙 (京都市内及附近ニ於ケル主ナルモノ)

名	稱	位	置	電話番號
主殿	寮出張所		上京區御苑内	三三二九
諸陵	寮出張所		同 所	三九六

帝室	林野管理局出張所		下京區七條通大和大路東入西門町	下 六三
京都	帝室博物館		下京區大和大路通七條上ル	下 五四
京都	都府廳		上京區下立賣通新町西入藪ノ内町	上三、三六〇
京都	帝國大學		上京區吉田町	上四、二〇一乃至四、二〇五
京都	都地方裁判所		上京區丸太町通富小路西入桑原町	上二、四九〇
京都	區裁判所		上京區竹屋町通富小路西入菊屋町	上 九九
同	下京出張所		下京區間ノ町高辻下ル稻荷町	上二、四五九
上京	稅務署		上京區川端通丸太町下ル下堤町	上二、四五八
下京	稅務署		下京區間之町通高辻下ル稻荷町	下 一九六
京都	府警察部		上區區下立賣通新町西入府廳内	上三、七〇〇
川端	警察署		上京區川端通丸太町下ル下堤町	上一、九一二
中立賣	警察署		上京區中立賣通烏丸西入東町	上一、九一一

(附錄)

(九)

名稱

位

置

(十)

電話番號

上長者町警察署	上京區上長者町通智惠光院東入須濱町	上	一、九一三
松原警察署	下京區松原通大和大路東入弓矢町	下	九
堀川警察署	下京區堀川通松原下ル柿本町	下	六
五條警察署	下京區佛光寺通柳馬場西入東前町	下	五
七條警察署	下京區烏丸通七條下ル東鹽小路町	下	八
京都監獄	上京區千本通二條上ル東入主稅町	上	一、八八八
京都專賣支局	下京區馬町通大和大路東入下新シ町	下	二六
京都小林區署	上京區櫻馬場通二條下ル岡崎町	上	三、〇九七
京都郵便局	下京區三條通東洞院東入菱屋町	中	八〇〇
西陣郵便局	上京區今出川通大宮東入元伊佐町	上	五五
荒神口郵便局	上京區荒神口通河原町西入上生洲町	上	二五〇
五條郵便局	下京區五條通加茂川西入西橋詰町	下	五〇
七條郵便局	下京區烏丸通三哲上ル東鹽小路町	下	七〇

京都中央電話局

下京區三條通東洞院西入梅忠町

上 四〇

同 中分局

同 所

中 二〇〇

同 下分局

下京區東洞院通五條下ル下萬壽寺町

下 二〇〇

鐵道院京都驛

下京區三哲通烏丸東入鹽小路町

下 三〇〇

同 二條驛

葛野郡朱雀野村字西之京

上 三、〇九〇

同 丹波口驛

同郡大内村字中堂寺

下 七九

同 梅小路驛

同村字朱雀

下 三五

府立測候所

同郡朱雀野村字西之京

上 一、九〇八

醫科大學附屬醫院

上京區春日通東山通西入聖護院町

上 二、四六五

府立療病院

上京區御車道通廣小路上ル梶井町

上 三、四四一

同 八坂病院

下京區東山通五條上ル清水四丁目

下 七〇七

同 圖書館

上京區岡崎町公園內

上 二、四六四

第十六師團司令部

紀伊郡深草村

伏 七一

(附錄)

(十一)

名	稱	位	置	電話番號
步兵第十九旅團司令部		同	紀伊郡深草村	伏 二七一
第十六師團軍醫部		同	同	伏 一
同 經理部		同	同	伏 七〇
同 法官部		同	同	伏 一
同 獸醫部		同	同	伏 一
步兵第三十八聯隊		同	同	伏 二六六
騎兵第二十聯隊		同	同	伏 一七〇
野砲兵第二十二聯隊		同	同	伏 二六八
輜重兵第十六大隊		同	同	伏 一七一
京都聯隊區司令部		同	同	伏 七四
京都憲兵隊		同	同	伏 七三
同 京都分隊		同	下京區萬壽寺通室町西入	下 六一
京都兵器支廠		同	紀伊郡深草村	伏 二七〇

(十二)

京都衛戍病院	同	同	同	伏 一七二
京都衛戍監獄	同	同	同	伏 五六二
工兵第十六大隊	同	同	同郡伏見町字鍋屋	伏 一七四

公 衛 (京都市内)

名	稱	位	置	電話番號
京都市役所		同	上京區御池通寺町東入本能寺前町	上 一〇四
京都市會議事堂		同	同	上 二、四六三
京都市水利事務所		同	上京區粟田口町字田中	上 二五五
同 小川變電所		同	上京區夷川通小川西入東夷川町	上 一八六
京都市水道事務所		同	上京區御池通寺町東入上本能寺前町	上 三五〇
同 淨水所		同	上京區粟田口町字花頂	上 一〇七
同 上京出張所		同	上京區新町通下長者町下兩御靈町	上 一、八四〇
同 下京出張所		同	下京區西木屋町通松原下難波町	下 二三五

(附錄)

(十三)

名	稱	位	置	電話番號
京都市電氣軌道事務所		葛野郡朱雀野村字壬生		中 四三〇
同	運輸課壬生出張所	同 所		中 五五一
同	姉小路變電所	上京區烏丸通姉小路上ル虎屋町		上三、〇五〇
上	京區役所	上京區中立賣通小川東入三丁町		上二、八五〇
下	京區役所	下京區間ノ町通五條下ル大津町		上 六六一
市	立紀念動物園	上京區岡崎町公園内		上二、一〇〇
市	立陶磁器試驗場	下京區東山通五條上ル梅林町		下 四七五
市	立商品陳列所	上京區岡崎町公園内		上三、一三五
市	立第一勸業館	同 所		上 四五〇
市	立第二勸業館	同 所		上四、二〇八
市	立屠畜場	下京區西九條字下糺田		下 三八五
市	立日吉病院	下京區今熊野町		下 八三四
市	立聚樂病院	葛野郡朱雀野村字聚樂廻		上 九五六

(十四)

官公立學校

名	稱	位	置
京都帝國大學		上京區東一條通東山通東入吉田町	
第三高等學校		同	
京都高等工藝學校		上京區東一條通東山通西入吉田町	
京都蠶業講習所		葛野郡衣笠村字大將軍	
府立醫學專門學校		上京區御車道通廣小路上ル梶井町	
府立師範學校		愛宕郡上賀茂村字小山	
府立女子師範學校		愛宕郡大宮村字東紫竹大門	
府立第一中學校		上京區近衛通東山通東入吉田町	
府立第二中學校		紀伊郡上鳥羽村	
府立第五中學校		葛野郡花園村字花園	
府立第一高等女學校		上京區寺町通荒神口下ル松蔭町	
府立第二高等女學校		葛野郡朱雀野村字西之京	

(附錄)

(十五)