

(衣類)(雜品)

年月日	摘要	番號	受		拂		殘	
			員數	格員數價	員數	格員數價	員數	格員數價
明治何年 何月何日	前帳越高		一三三	〇二四六			一三三	〇二四六
何月何日	何某ヨリ受入	一	四	〇〇八				
同日	何號受入ノ分拂渡				五	〇〇〇	一三三	〇二四四
何月何日	何所ヨリ保管轉換トシ テ受入	二	六	〇〇二			一三六	〇三五六
	合計		一三三	〇二六六	五	〇〇〇	一三六	〇三五六
何月何日	何號受入ノ分沒收品へ 轉換ノ爲メ仕拂				七	〇〇四		
同日	何所ヨリ管内移轉トシ テ受入	三	八	〇〇六			一三九	〇三五八
何月何日	何號受入ノ分保管轉換 トシテ何所へ拂渡				九	〇〇八	一四〇	〇三四〇
	合計		八	〇〇六	一六	〇〇三		
	累計		一四一	〇二八三	二二	〇〇四三	一四〇	〇三四〇

備考 合計ハ一ヶ月毎ニ掲ケニヶ月目以後ハ式ノ如ク合計ノ次へ累計ヲ

掲クヘシ

摘要中前年度以前ニ係ルモノ、番號ハ何年何號ト記スヘシ
 二個以上チ一口トシ受入タル物品其内幾分チ拂渡ス時ハ摘要中ノ番
 號何號ノ内ト記スヘシ
 受入物品ノ番號ハ順序第四條ノ憑書ト同番號ヲ掲クヘシ
 受拂トモ二廉以上チ一口トシ記帳スル場合ニ於テ其番號連續スルモ
 ノハ何號ヨリ何號マテト零記スルモ妨ケナシ

第二號書式

沒收物品出納簿

何 署

(衣類)(雜品)

年月日	摘要	受		拂		殘	
		員數	格員數價	員數	格員數價	員數	格員數價
明治何年 何月何日	前帳越高	±	〇〇〇〇			二	〇〇〇〇
何月何日	保管品ヨリ移轉ト シテ受入	三	〇〇〇〇				
同日	賣却ニ付仕拂			五	〇〇〇〇		
	合計	五	〇〇〇〇	五	〇〇〇〇		

備考

一合計ハ一ヶ月毎ニ掲ケニヶ月目以後ハ累計ヲ掲クヘシ

第十一款 地方稅經費豫算差引表

▲三重縣訓令第四十二號 (明治二十六年六月廿日)

郡 役 所
警 察 署
監 獄 支 署
縣 立 學 校
明 野 勸 農 場

地方稅會計規則ニ依リ委任ヲ受ケタル收支命令官ハ四ヶ月毎ニ左ノ書式ニヨリ其主宰スル地方稅經費ノ實出高及將來支出スヘキ費金ノ見込額ヲ以テ豫算ニ對比シタル差引表ヲ調製シ七月十月一月ノ各十日迄ニ當廳ヘ差出スヘシ

凡例

豫算高ノ區ヘハ差引表調製期月初日ノ豫算高ヲ記載ヘシ

實出高ノ區ヘハ差引表調製期月初日以前ノ實出高ヲ記載スヘシ但假拂ハ實出トシ繰替拂ハ之ヲ除ク

推算高ノ區ヘハ差引表調製期月初日以後支出スヘキ見込高ヲ記載スヘシ

豫算(殘不足)高ノ區ヘハ豫算高ノ内ヨリ實出高推算高ノ合計トノ差額ヲ記載スヘシ但豫算高ノ不足高ハ朱書スヘシ

事由ノ區ヘハ小科目ニ就キ豫算高ノ殘余若クハ不足ヲ生スヘキ理由ヲ詳悉シ尙ホ其殘余又ハ不足高ニ對スル將來ノ見込ヲモ記載スヘシ

明治何年度何々費第何期豫算差引表

科	目	豫算高	實出高	推算高	豫算殘不足	高	事由
何々(科目)							

何々(小科目)	何々(全上)	何々(中科目)	合計

年月日

何官氏名印

知事宛

第十二款 地方稅經濟金員物品出納檢査規則

三重縣訓令甲第四十七號 (明治二十六年八月十一日)

- 郡役所
- 警察署
- 同分署
- 監獄支署
- 縣立學校病院
- 明野勸農場

地方稅經濟ニ屬スル金員物品出納檢査規則左ノ通相定ム
但明治廿三年(六月)訓令甲第五十八號ハ廢止ス

第一條 地方稅經濟ニ關スル金員物品ノ出納ハ毎年一回主務ノ屬ヲ派出シ各所ニ就キ檢査ヲ行ハシム
 但特ニ檢査ヲ要スルトキハ本條ノ外臨時檢査ヲ行ハシムルコトアルヘシ

第二條 檢査員ノ檢査スヘキ概目左ノ如シ
 一 歲入歲出ノ決算
 一 財產ノ消長及管理
 一 金錢物品ノ出納及管理
 一 地方稅徵收及雜收入
 一 地方稅經濟ニ於テ保管ノ義務アル金員物品

第三條 檢査員ハ檢査上必要ノ書類ヲ點檢シ及主務者ノ辨明ヲ求ムルコトヲ得

第四條 檢査員ハ其檢査セシ一切ノ事件ニ付知事ニ對シ證明ノ責ニ任スヘシ

第五條 檢査員ニ於テ檢査上例規則ニ違ヒ又ハ錯誤アルコトヲ發見シタルトキハ其顛末ヲ知事ニ開申シテ指揮ヲ請フヘシ
 但事輕微ニシテ更止シ得ヘキモノハ直ニ注意ヲ與フルコトヲ得

第六條 檢査員ハ臨時必要アル場合ニ限り知事ノ命令ニヨリ地方稅經濟ヨ

リ補助ヲ與フル事業若クハ營造物ノ會計ヲ檢査スルコトアルヘシ

第十三款 諸收入金取扱手續

▲三重縣訓令甲第九十六號 (明治二十六年十二月二十六日)

郡 役 所
 警 察 署
 收 稅 署

明治二十三年三月本縣訓令甲第二十六號大藏省主管諸收入金取扱手續左ノ通改正シ明治二十七年一月一日ヨリ施行ス

諸收入金取扱手續

第一條 國稅外諸收入金ハ明治二十六年大藏省訓令第四十二號諸收入收納規程ニ照準總テ此手續ニ依リ取扱フモノトス

第二條 諸收入金ノ内郡役所警察署收稅署ニ委任スル科目左ノ如シ
 歲入經常部

款	項	目
官業及官有財產收入		

款	項	目	官有物貸下料	地所貸下料	水面使用料	懲罰及沒收金	罰金及科料	沒收金	違約金	國稅滯納處分費	國稅滯納處分費	間接國稅犯則者處分費	辨償金	辨償金	雜收入
			(各郡役所)	(同上)	(同上)	(各警察署)	(各警察署)	(同上)	(同上)	(各收稅署)	(各收稅署)	(同上)	(同上)	(同上)	(同上)
歲入臨時部															

官有物拂下代

物品拂下代	物品拂下代	(各警察署)
-------	-------	--------

第三條 各郡長警察署長收稅署長ニ於テ第二條ノ諸收入金調定元帳(別紙

第一號)ヲ備ヘ該收入ヲ調定シ特別ノ規定アルモノヲ除クノ外十五日以

内ニ於テ適宜納期日ヲ定メ各納人ニ對シ明治二十六年大藏省訓令第四十

二號甲號又ハ乙號書式ノ納入告知書ヲ發スヘシ

但納人ヲシテ收入官吏ニ即納セシムル場合ニ於テハ納入告知書ヲ發ス

ルコトヲ要セス

第四條 納入告知書ハ收入官吏ニ送付シ之ヲ納人ニ交付セシムヘシ

但第三條但書ノ場合ニ於テハ其納額ヲ收入官吏ニ通知スヘシ

第五條 收入官吏ハ前條ノ送付又ハ通知ヲ受ケタルトキハ明治二十六年大

藏省令第三十二號第十一號書式ノ收入簿調定濟額ノ欄内ニ其金額ヲ登記

シ納入告知書ハ直ニ納人ニ交付スヘシ

第六條 納入告知書ハ納人ヲシテ納金ヲ納付スルトキハ之ヲ添付セシムヘ

シ

第七條 收入官吏ハ納金ヲ其納期限内ニ完納セサル者アルキハ直ニ督促ノ

手續ヲ爲スヘシ

前項督促スルモ尙ホ完納セサルカ又ハ猶豫等チ申出テ之ヲ納付スルノ資升ナシト認ムルモノアルトキハ其身代ノ實況ヲ取調ヘ其郡(署)長ニ報告スヘシ

第八條 各郡(署)長ニ於テ前條ノ報告ヲ受ケタルトキハ速ニ相當ノ手續ヲ爲スヘシ

第九條 收入官吏ニ於テ第六條ノ納付ヲ受ケタルトキハ納入告知書及收入簿ニ照シテ之ヲ領收シ其領收證ヲ納入ニ交付スシ

收入官吏ニ於テ第三條但書ノ納金ヲ收入スルトキハ收入簿ニ照シテ之ヲ領收シ明治二十六年大藏省令第三十二號第二號書式ノ領收證ヲ納入ニ交付スヘシ

第十條 收入官吏ニ於テ前條納金ヲ領收シタルトキハ明治二十六年大藏省令第三十二號第十四號書式現金出納簿及令第十一號書式收入簿收入濟額欄内ニ其金額ヲ登記シ出納官吏現金取扱規則第十五條乃至第十七條ニ依リ之ヲ金庫ニ拂込ムヘシ

第十一條 收入官吏ハ會計規則第廿七條ニ依リ金庫ヨリ領收濟ノ通知ヲ受ケタルトキハ之ヲ調査シ收入簿收入濟額ノ欄内ニ其金額ヲ登記スヘシ
郡(署)長ハ會計規則第二十七條ニ依リ金庫ヨリ領收濟ノ通知ヲ受ケタル

トキハ諸收入調定元帳ニ照シテ之ヲ調査スヘシ

第十二條 郡(署)ノ收入官吏ハ收入簿ニ依リ明治二十六年大藏省令第三十二號第十四號書式ニ準シ收入報告書ヲ調製シ左ノ書類ヲ添ヘ翌月四日迄ニ郡(署)ニ差出スヘシ

第一 金庫歳入金突合表

第二 金庫領收濟通知書

第三 缺損金明細帳 (書式適宜)

第四 納入一人別仕譯書 (別紙第二號書式)

第十三條 郡(署)長ニ於テハ前條ノ收入報告書ヲ受ケタルトキハ之ヲ調査シ調定濟額及現金收入額ノ相違ナキ證明書ヲ添付シ毎月五日限り其地差立主任收入官吏ヘ送付スヘシ

第十四條 第十二條ノ收入報告書ハ本月分ニ異動ナキトキハ提出ニ及ハス其旨該期限内ニ郡(署)長經由主任收入官吏ヘ報告スヘシ

第十五條 郡(署)ノ收入官吏ハ會計規則第九十七條ニ依リ諸收入證明規定第二號書式ニ準シ現金出納計算書ヲ調製シ證憑書類ヲ添ヘ毎年四月二十五日迄ニ郡(署)長ニ差出スヘシ

第十六條 郡(署)長ニ於テ前條ノ計算書ヲ受ケタルトキハ收入官吏ノ收入簿及現金出納簿ト對照調査シ其符合ヲ認メタル保證書ヲ添付シ之ヲ毎年四

月三十日限リ其地差立縣廳ニ送付スヘシ
 第十七條 郡(署)長ニ於テ諸收入調定元帳ニ依リ諸收入金證明規定第四號書式ニ準シ調定額報告書ヲ調製シ謄憑書類ヲ添ヘ年度經過後二ヶ月以内ニ之ヲ縣廳ヘ送付スヘシ
 第十八條 郡(署)長ニ於テハ官地貸下料人別簿(別紙第三號)其他收入事務整理上必要ナル帳簿ハ適宜ノ式ニ依リ設備スヘシ
 第十九條 諸收入金過誤納ヲ發見シ下戻ヲ要スルトキハ國庫券證書整理順序ニ依リ本人ノ請求書ヲ徵シ下戻計算書(別紙第四號)ヲ添ヘ縣廳ヘ請求スヘシ

第一號 何年度諸收入調定元帳

何月何日納入	何月何日納入	何月何日納入	納額	告知書番號	紙通知番號	日附納期	項	目	節	住所氏名
〇五〇〇	〇五〇〇	〇五〇〇	同	同	同	同	同	同	同	同
〇五〇〇	〇五〇〇	〇五〇〇	同	同	同	同	同	同	同	同
〇五〇〇	〇五〇〇	〇五〇〇	同	同	同	同	同	同	同	同
〇五〇〇	〇五〇〇	〇五〇〇	同	同	同	同	同	同	同	同

拂込濟金庫
 ヨリ領收ノ
 通知ヲ受ケ
 タルトキ記
 入

納入告知書ト割印	第二號ノ甲	一金何程	内譯
〇五〇〇	〇五〇〇	〇五〇〇	何年度官地貸下料徵收濟人別仕譯書
〇五〇〇	〇五〇〇	〇五〇〇	何年何月中納入高

地名	地目	反別期	限事	由金	額住	所	納人名
何郡何町村 大字何々	田	何反何何 何々何々	何年何月 何々何々	何年度分	〇五〇〇	何郡何町村字	何ノ誰
同	同	同	同	同	〇五〇〇	同	同
同	同	同	何年何月 何々何々	何年何月 何々何々	〇五〇〇	同	同

同 何年分 金

第四號

一金何程

内 譯

金何程

何郡何町村大字何々ノ誰納分

但何年何月何日納入官地貸下料何月中收入報告書ノ内何月何日返地ニ付月割料金過納ノ分

金何程

但何年何月何日納入何々金何月中收入報告書ノ内何々ノ事由ニ依リ誤納ノ分

右何年度歳入金中前書ノ通過(誤)納相成候條御下戻相成度此段上申候也

年 月 日

何郡何署長

知 事 宛

官 氏 名 印

第十四款 第四課推問書回答ニ付

▲警訓第二十六號 (明治二十七年八月二十五日)

各警察署經費毎月支出證憑書檢査上不明ノ廉内務部第四課ヨリ發スル推問書ニ對スル回答ハ自今警察部ヲ經由スヘシ

右各警察署長ニ訓示ス

第十五款 各警察署經費支出証憑書類

▲警訓第三十九號 (明治二十七年十二月廿八日)

各警察署經費毎月支出證憑書類ハ總テ警察部ヲ經由スヘシ
右各警察署長ニ訓示ス

第十六款 備品消耗品目及備品定數

▲警訓第十七號 (明治二十八年五月九日)

警察費支辨ニ屬スル備品消耗品目及備品定數左ノ通相定メ明治廿八年度ヨリ施行ス

明治廿五年六月警規第七號廢止ス
右知事ノ決議ヲ經テ各署長ニ訓示ス

備 品 定 數

署名	品名	備品定數
桑名	長椅子	一〇
	テール時寒暖硯箱	一六
大泉原	蒲團蚊張火鉢	七
	煙草ラン提ラ提灯行燈	一四 一九 四九 五
四日市	盆	一三
	道具	二
大泉原	提灯	一〇
	行燈	八 二〇 三〇
四日市	提灯	一三
	行燈	二五 五七
大泉原	提灯	一六
	行燈	二 六

吉津	宇治山田	相可	宮前	松坂	奥津	久居	安濃	一身田	神戸	關	龜山	荻野
八	三〇	三	八	二四	八	一五	三三	九	一五	八	二	九
一	一五	六	二	一〇	二	九	一四	四	六	二	六	三
八	三四	一六	九	二五	九	一九	三四	一三	一七	九	一五	二
一	八	一	一	四	一	一	八	一	二	一	一	一
一	二〇	一	一	一	一	一	一	一	一	一	一	一
二	二〇	三	二	六	二	三	九	二	四	二	三	二
九	四三	一五	九	三三	九	二四	六〇	一三	一八	二	一八	三
三	二	三	二	七	二	四	一〇	二	四	二	四	二
八	二四	一三	八	二六	八	一五	二四	九	一四	九	一一	九
五	一五	一〇	五	一四	五	一三	一五	六	一〇	六	八	六
五	二〇	八	五	一四	五	八	二二	五	一四	五	八	五
六	三三	一八	七	一八	八	二四	二二	一〇	一五	六	一五	二
二	七六	三〇	一〇	四八	二	四三	六九	一九	二九	二	二九	一七
三	八	二	二	五	二	二	八	二	三	二	二	二
一	一八	六	二	一〇	二	一〇	一六	四	六	四	六	四

鳥羽	波切	尾鷲	長島	木ノ本	上野	柘植	名張	阿保	合計
二	八	一三	八	一三	二五	八	一三	八	三五六
五	二	三	二	五	一〇	二	五	二	一四三
一五	九	一三	九	一五	二六	九	一四	九	四〇三五〇
一	一	一	一	一	一	一	一	一	二五八八
一	一	一	一	一	一	一	一	一	五〇四
一	一	一	一	一	一	一	一	一	一〇〇
三	二	三	二	四	七	二	一	二	三三五
一三	八	一三	八	一三	二〇	八	一三	八	二二八
一〇	五	九	五	一〇	一六	五	九	五	二二五
八	五	八	五	八	一〇	五	八	五	三二五
三	六	八	六	一七	一六	七	一四	七	三四九
二	一〇	一八	一〇	二七	四九	一一	二五	一〇	七三〇
二	二	二	二	二	三	二	二	二	七三
六	二	四	二	六	二	二	六	二	一六四

使用區別種 類 一個價格

一備付定數ヲ増加セントスルトキハ事由ヲ具シ認可ヲ受クヘシ
一椅子及テーブル使用區別種類價格

第一號圖	警部事務所及會議所 應接所用	木材ハ櫻又ハタモ ス塗り萌黄色絨張	ハニ	金貳圓以内
第二號圖	巡查部長 警備巡查 派出所用	木材ハ楓 ハニス塗り藤		金八拾錢以内
第三號圖	會議所 巡查用	全 一個四人掛	上	金壹圓六拾錢以内
第四號圖	警部事務所用	木材ハ櫻 ハニス塗り天板前ハ萌黄 絨張 金物眞鍮西洋錠		金六圓以内
第五號圖	巡查部長内勤巡查用	木材ハ檜 ハニス塗り 大板前ハ黒絨張		金貳圓八拾錢以内
第六號圖	警部事務所 會議所 應接所用	木材ハ楓 ハニス塗り天 板ハ萌黄絨張		金四圓五拾錢以内
第七號圖	會議所 警備 派出所 巡查用	木材ハ檜又ハ楓ハニス塗 リ		金壹圓以内

但第一號第四號圖椅子テーブル新調、際署長ト其他ノ警部トハ仕様方區別ヲ爲スヘシ

一時計備付ノ區別 價格

警察署及分署ハ 大形 一個金五圓以内
巡查派出所ハ 小形 一個金三圓以内

蒲團蚊張調製種類價格

色	合地	質仕	樣	價格
---	----	----	---	----

蒲團上着	表唐草又ハ縞 裏淺黄又ハ萌黄	木綿又ハ金巾	四布五布ニシテ 入綿壹枚ニ付壹貫 貳百目以内	上着壹枚敷 壹枚 金三圓五拾 錢以内
全敷全		全	三布ニシテ 入綿壹枚ニ付六百 目以内	錢以内
蚊張	萌黄又ハ白	布	大小適宜	壹張 金五圓以内

一ランプ提ランプ用燈眞ハ左ノ區別ニ依ルヘシ

警察署及分署門燈ハ八分
事務所 警備席
應接所 派出所門燈 ハ五分
食堂 派出所見張ハ三分

一擊劍道具面甲手胸草摺ノ四種(壹人分)ヲ以テ壹組トシ其價格ハ金五圓以内トス

但桑名、四日市、(津、安濃)八居、松坂、宇治山田、上野ニ擊劍引立掛リ用トシテ一組金拾圓以内ヲ以テ購入スルコトヲ得

一竹刀(鏢鞘革先革中括革絃トモ)襦袢袴ハ各自ノ處辨トス

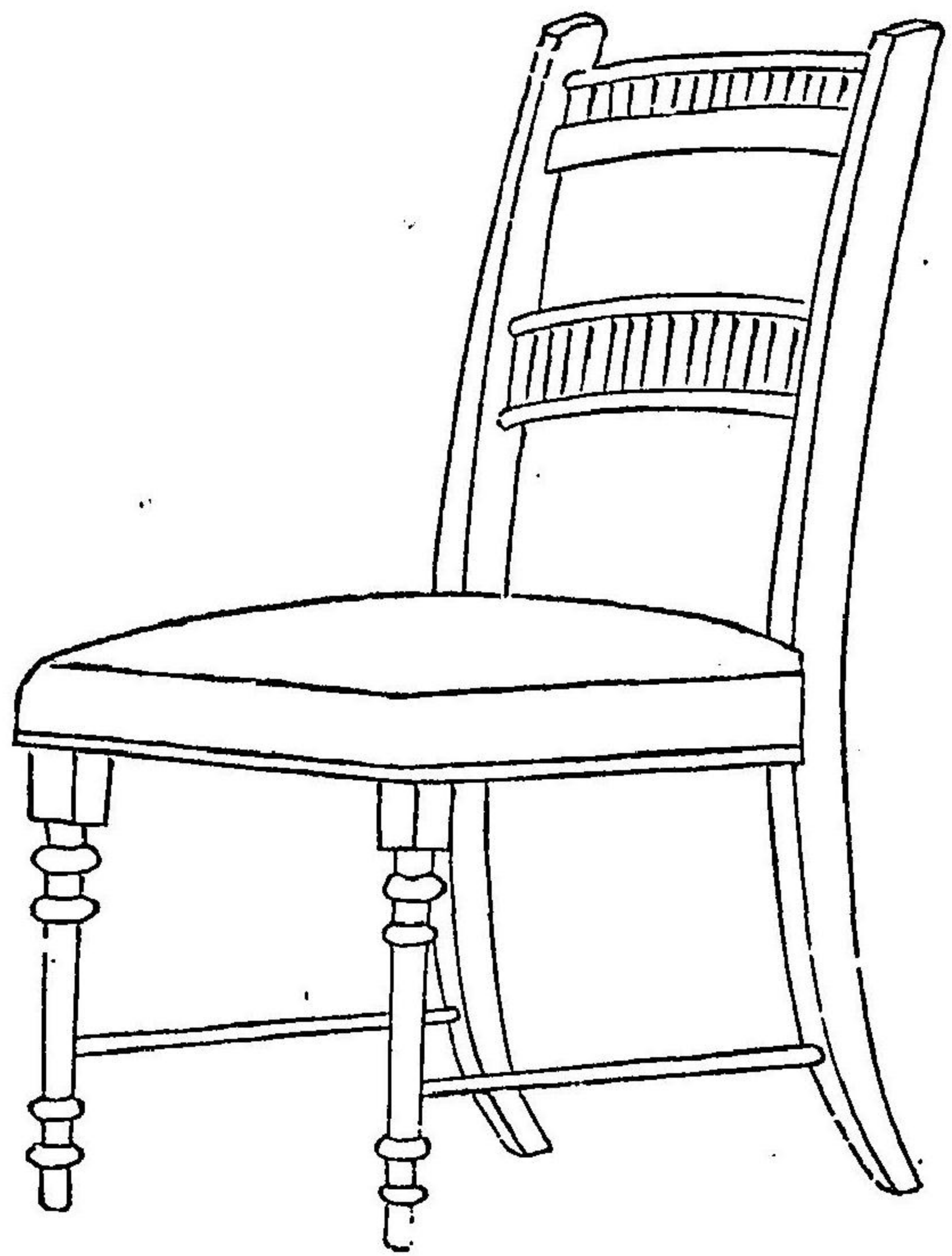
一蒲團ノ使用及保存ノ方法

一署内巡查休憩所ニ於テハ夜間ニ限り使用シ晝間ハ一切使用セサルモノトス但繼續勤務ニ從事セシ巡查ニ限り署長ニ於テ特ニ晝間使用ヲ許スコト

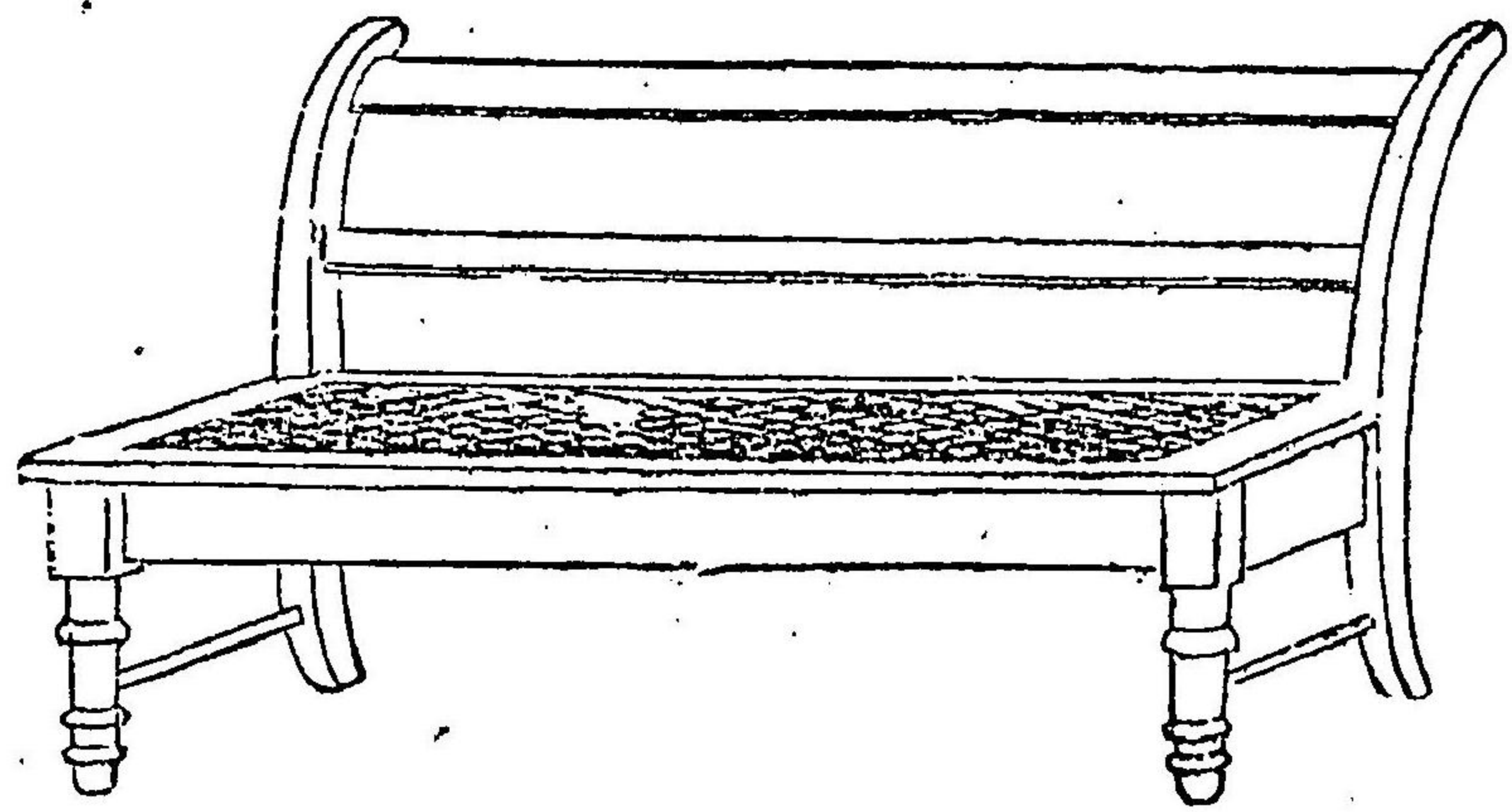
ヲ得

- 一 當夜宿直巡查ニ於テ其最終(翌朝迄寢ニ就キシモノ)使用セシモノカ又ハ各員巡番ヲ以テ毎朝能ク塵ヲ拂ヒ表ヲ中ニシ裏ヲ外ニシ縦ニ二ツ折横ニ二ツ或ハ三ツ折トシ其置場所ニ正シク存置スルモノトス
- 一 五日間或ハ七日間内ニ於テ晴天ヲ撰ミ當日午前當直巡查(休憩中ノモノ)ニ於テ便宜ノ場所ニ日干シ午后ニ至リ存置場所ニ復スルコト前項ニ準スルモノトス
- 一 敷蒲團ハ白金巾ヲ以テ上覆ヲ用ユルモノトス
- 一 巡查派出所ニ於テモ保存方法各項ニ準スルモノトス
- 一 蚊帳ハ蒲團ニ準シ適宜ノ法ヲ設ケ保存スルモノトス
- 一 署内巡查休憩所ニハ第九號圖ノ如キ戸棚ヲ備置キ被服其他携帶品ハ各其定メタル(白紙ヲ貼付シ某巡查ト表記ス)場所ニ存置スルモノトス
- 一 但費額ノ都合ニ依リ漸次調製スルモノトス
- 一 警察署分署巡查派出所門燈硝子ハ前面(六角ナレハ前三角ヲ)ヲ赤トシ背後ヲ白トス
- 一 但漸次改調スルモノトス

第一號

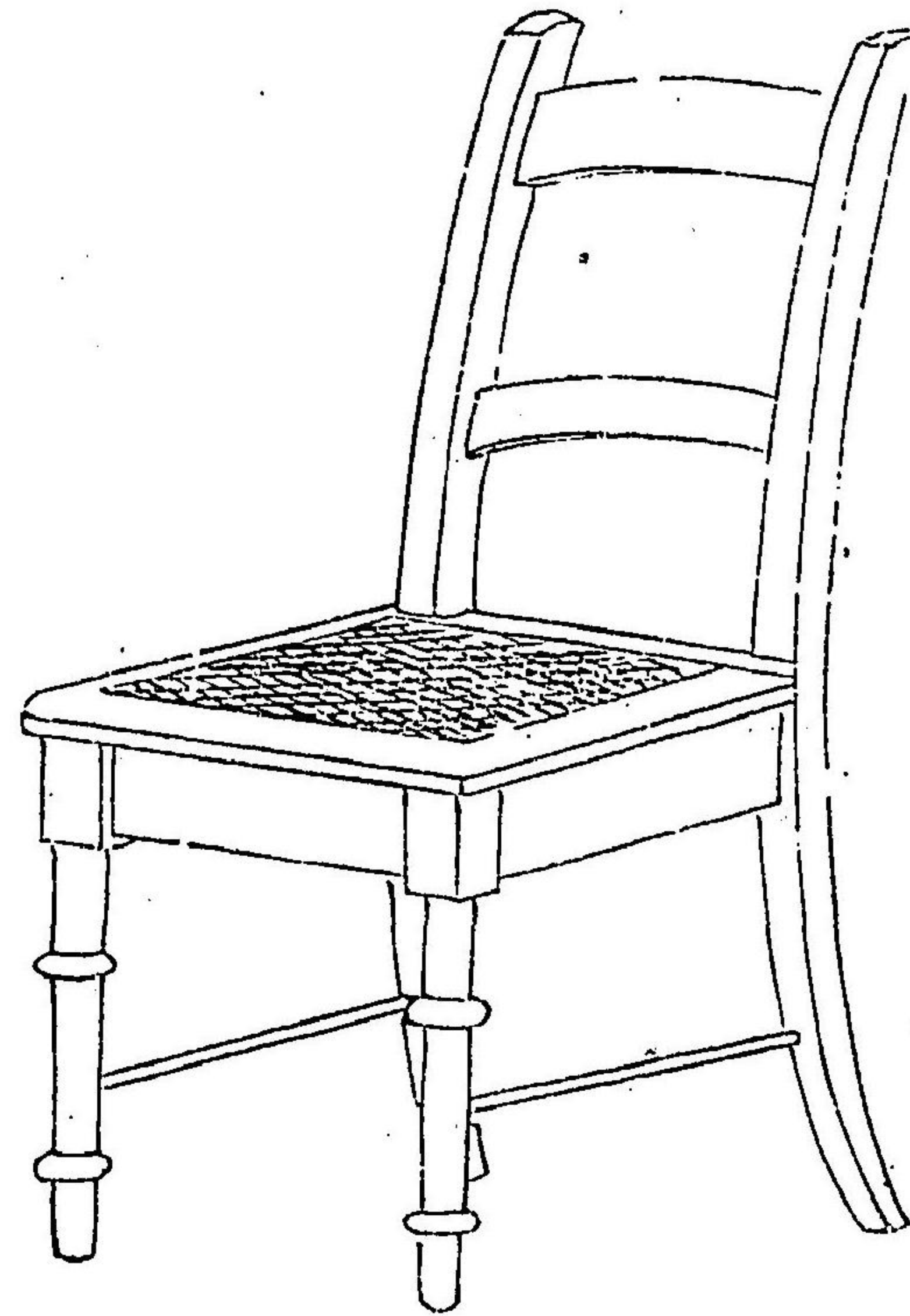


第三號



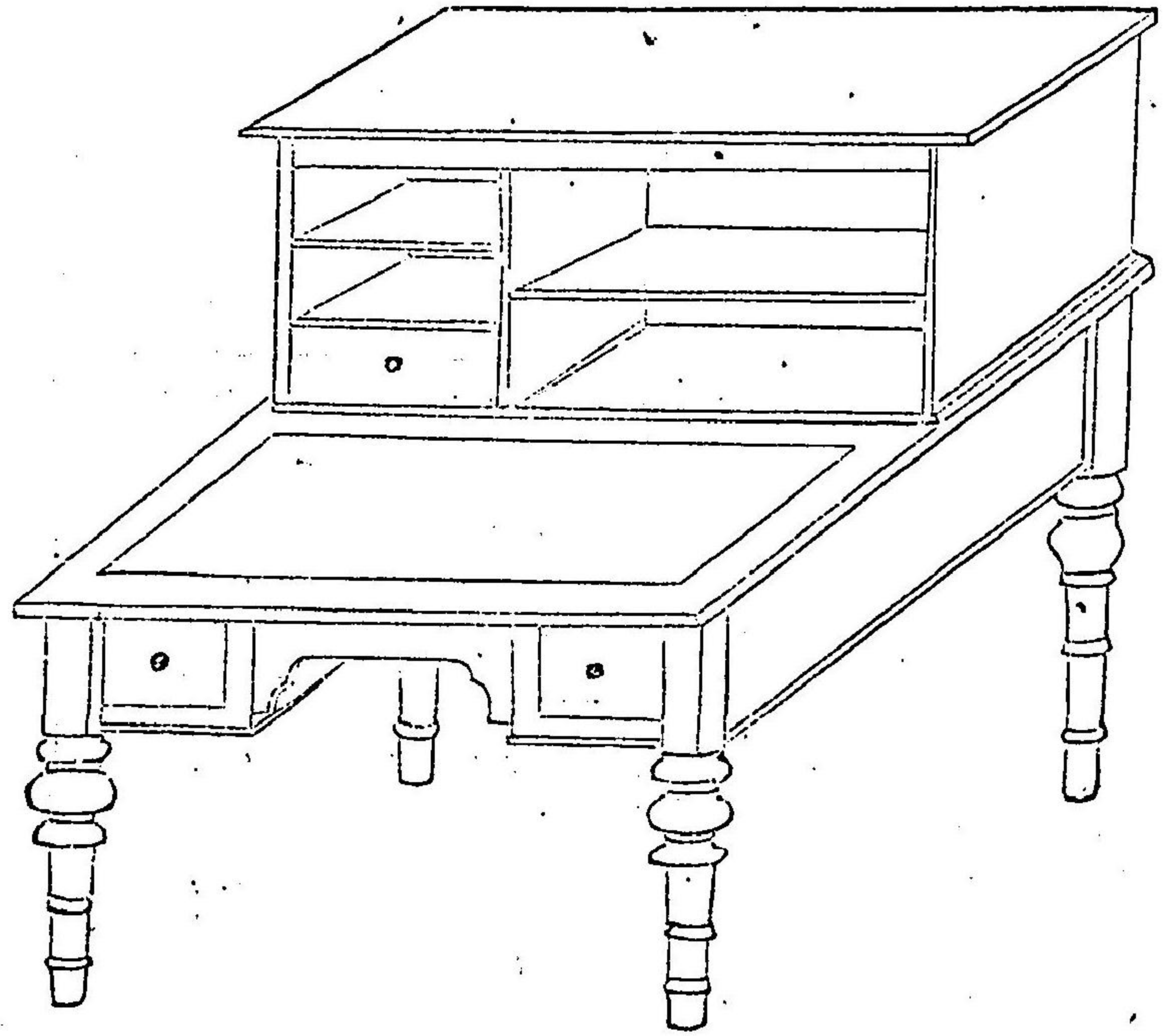
千百六十七

第二號



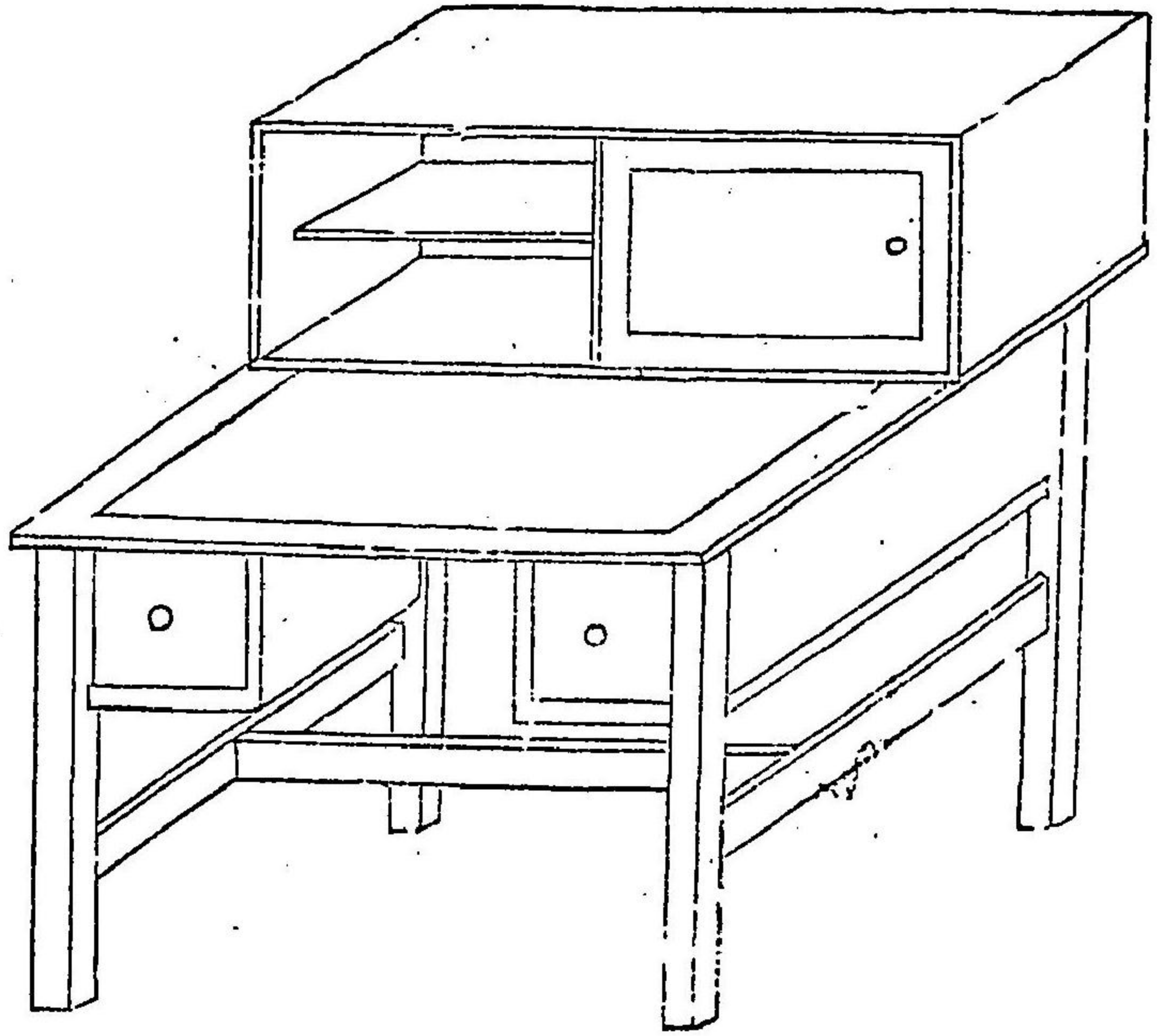
千百六十六

第四號



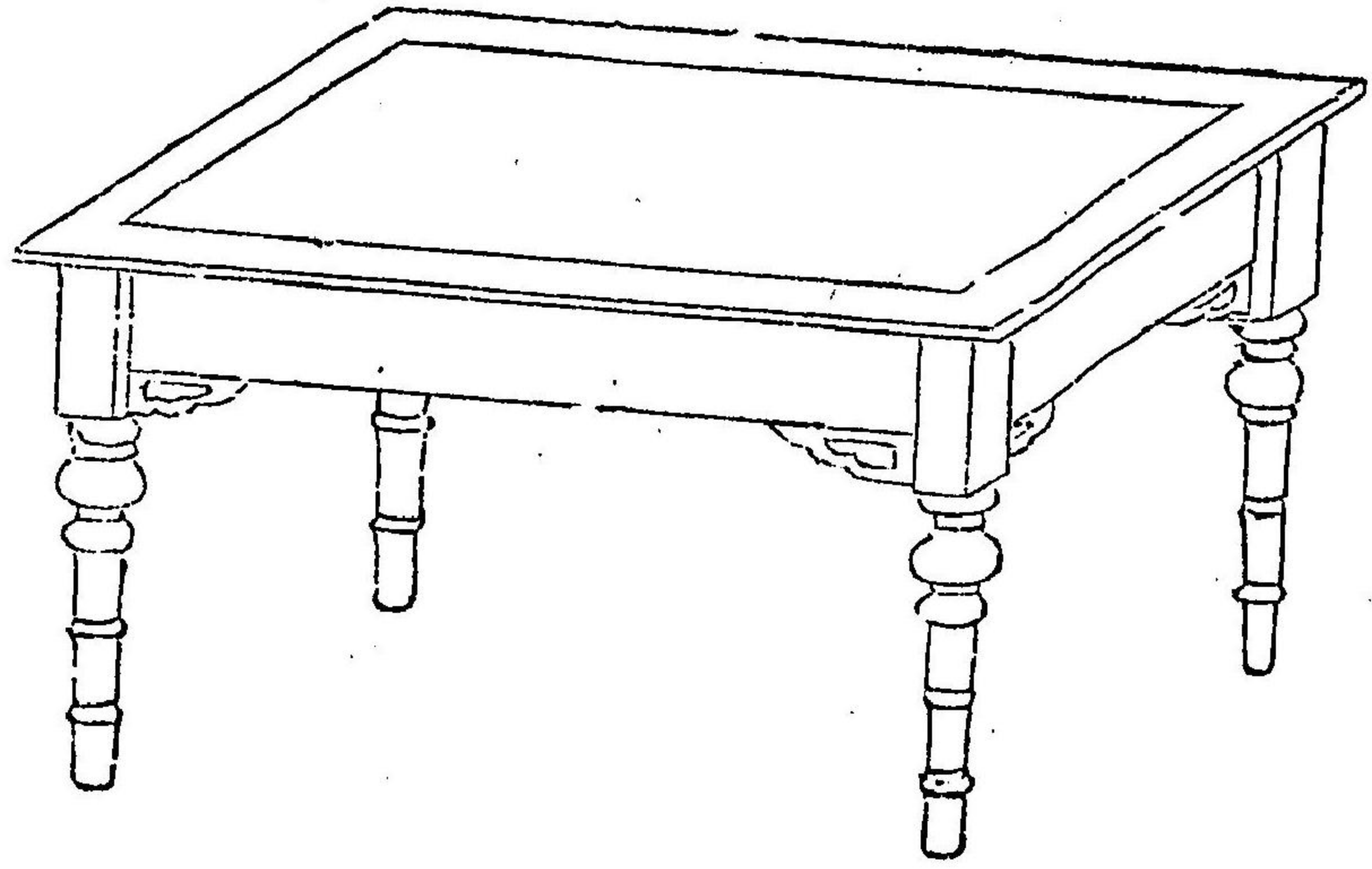
千百六十八

第五號



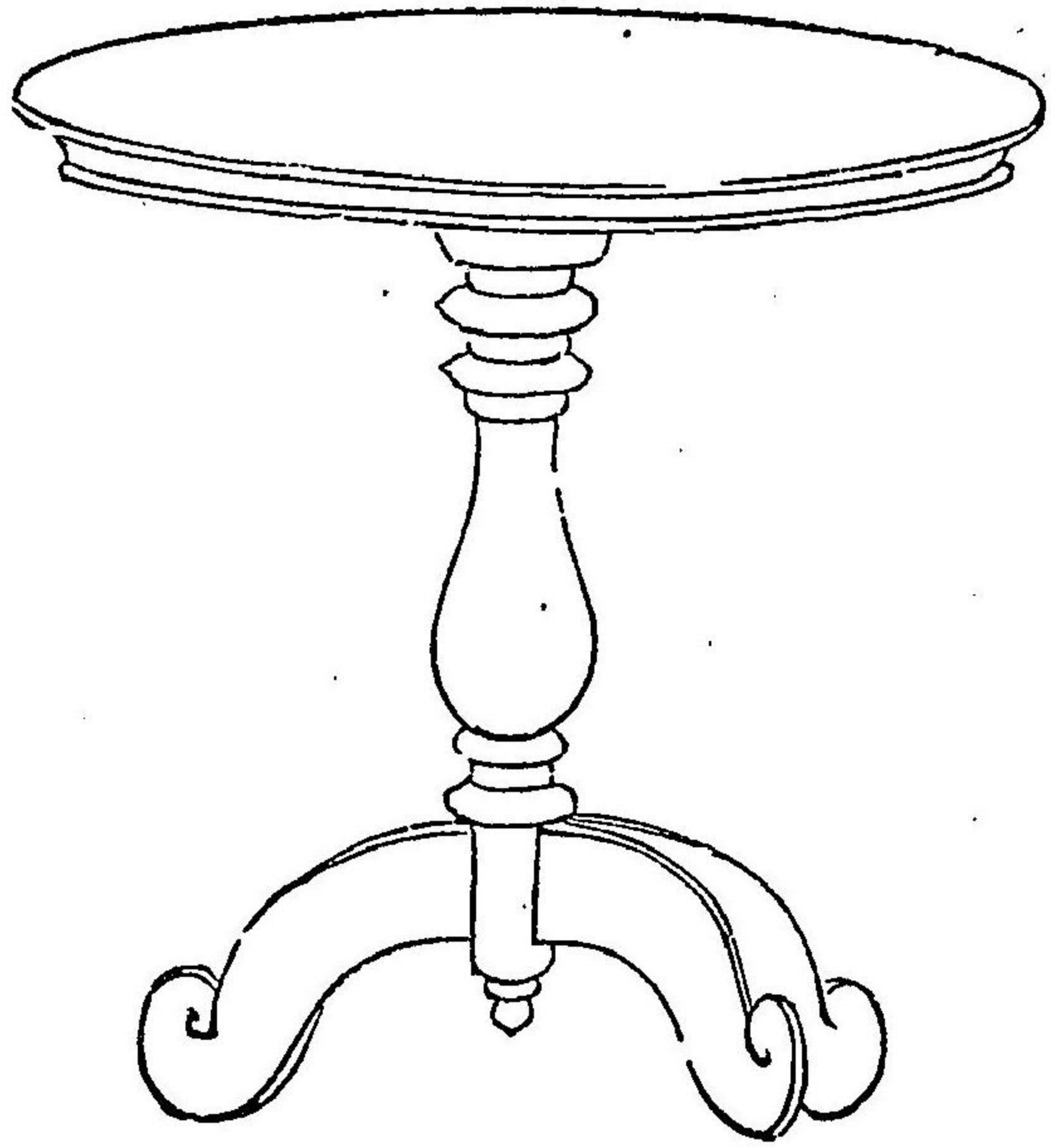
千百六十九

第六號



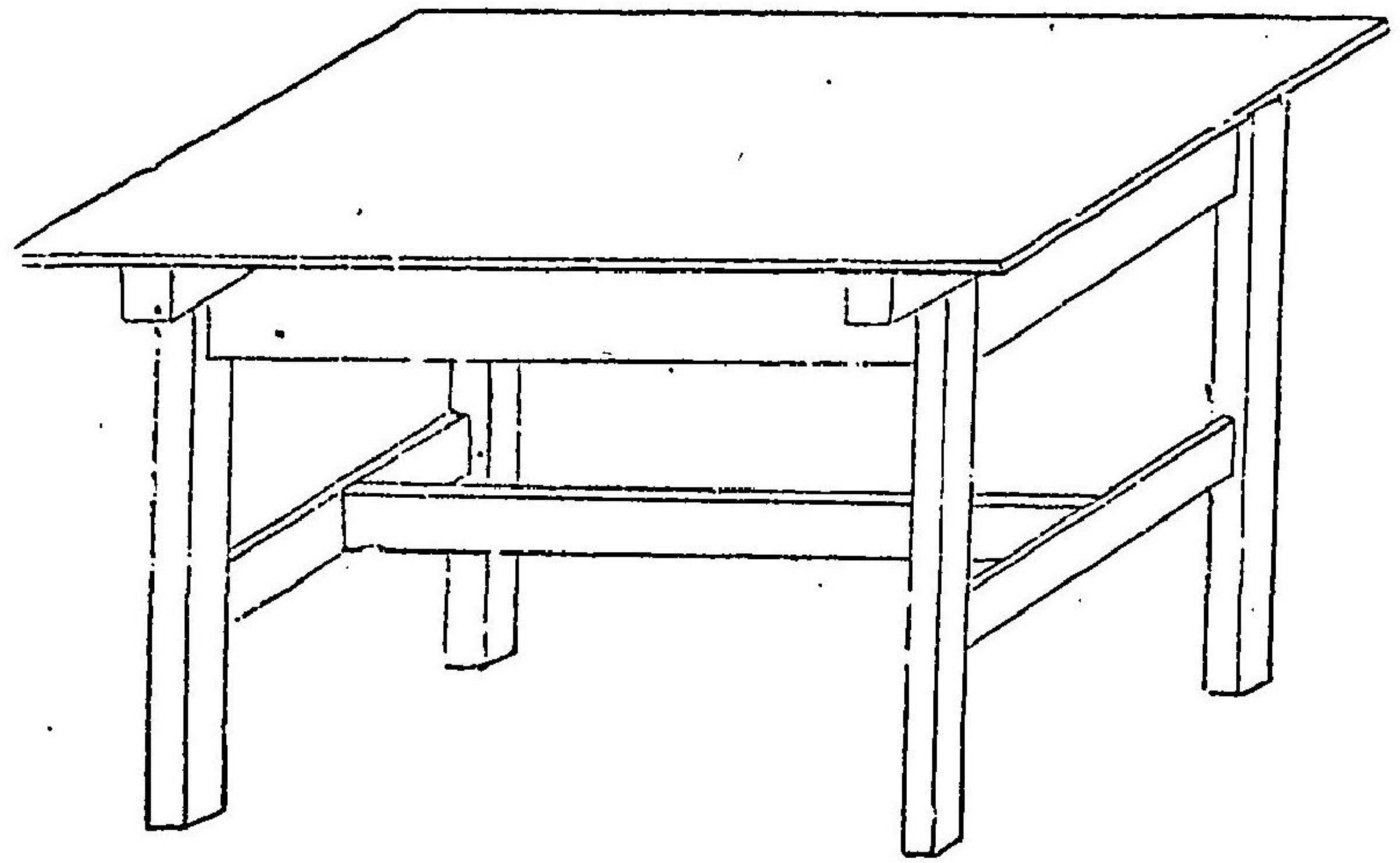
千百七十

第七號



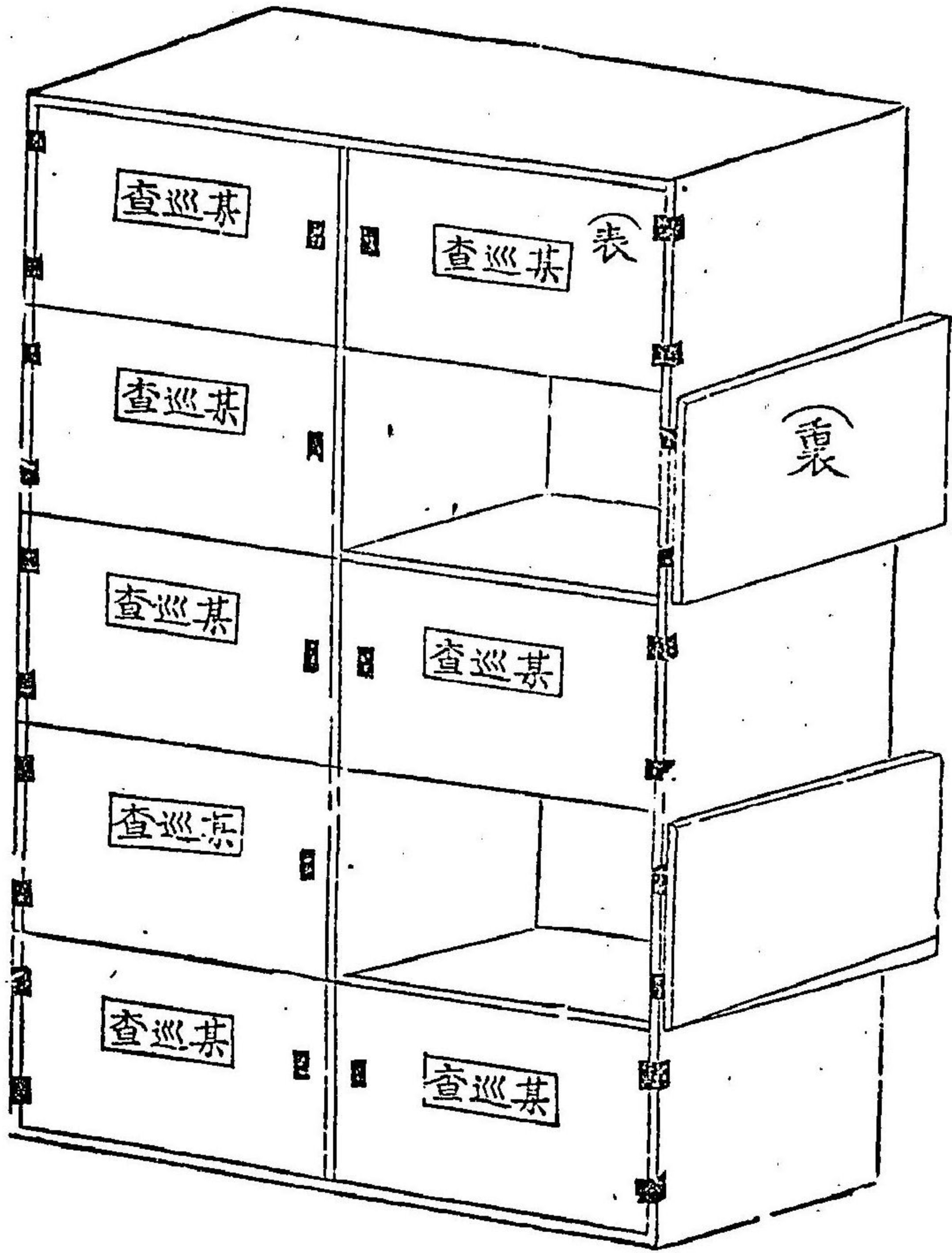
千百七十一

第八號



千百七十二

第九號



千百七十二

一 巡查駐在所ニハ左ノ物品ヲ設備スヘシ

品	提	長	標
目	燈	縛	札
個	詰員一人ニ 一個ツ、	一	一
數	提	個	個
品	ランプ	書	
目	全	箱	
個	一個ツ、	一	
數		個	

但提燈提ランプノ個數ハ備品定數中ニ包含ス
一 巡查派出所ニハ左ノ物品ヲ設備スヘシ

品	椅	腰	錐	水	時
目	子	掛		入	計
個	二	一	一	一	一
數	個	個	個	個	個
品	テ	硯	小	肉	書
目	ー	箱	刀	池	箱
個	フル	(墨朱 硯石トモ)	一	一	一
數	一	一	一	一	一

標	火	炭	油	手	手	蚊	茶	提	長	草
札	箸	計	入	桶	水	張	碗	燈	縛	箒
一	一	一	一	一	一	一	二	詰員一人ニ 一個ツ、	一	一
個	個	個	個	個	個	張	個	提	個	本
火	五	ラ	眞	柄	蒲	枕	土	ランプ	棕	塵
鉢	徳	ン	切	枚	團		(瓶 又ハ 藥罐)	取	摺	取
一	一	二	一	一	二	一	一	一	一	一
個	個	個	個	個	枚	個	個	個	本	個

但椅子 テーフル 硯箱 時計 火鉢 ランプ 蒲團 蚊張 提燈
提ランプノ個數ハ備品定數中ニ包含ス

點 火 器 類	油貯 藏器 之類		用 火 具 類	非常用具類		火 防 器 類			票 札 及 掛 臺 類		
	ヲ ン ブ 行	ヲ ン ブ ホ ヤ		五 徳 炭 計 暖 爐 竈	火 鉢 火 入 ト モ 火 鉢 臺 火 鉢 箱 煙 草 盆	提 灯 署 用 提 灯 臺 或 ハ 提 灯 掛 引	釣 臺 釣 棒 鷺 摺 物 品 運 竹 長 持	纏 持 法 被 股 引	半 鐘 撞 木 梯 子 唧 筒	門 票 證 票 帽 子 掛 劍 掛	掲 示 板 名 票 名 票 掛 勤 務 配 當 票 棒
燭 臺 机 上 用 門	燈 油 皿 油	ヲ ン ブ 入 箱 ヲ ン ブ 釣									
派 出 所 用	差										

千百七十七

印 版 類	函 筒 類	帳 綴 及 圖 引 器 械			計 量 器 類		文 具 及 印 刷 器 類			備 品 目	
		器 械 ス 等	圖 引 コ ン バ	帳 綴 器 械 附 屬 品 共	寒 暖 計 正 午 計	算 盤 權 衡 尺 度 時 計	イ ン キ 壺 椀 寫 器 海	肉 池 墨 糊 入 或 ハ 板 水	硯 箱 硯 石 朱 墨 錐	椅 子 テ ー ブ ル 腰	掛 簿 記 臺
緘 印 官 印 其 他	巡 回 票 入	狀 箱 錠	書 籍 簿 筒 書 類 函 戶	紙 截 盤 定							
烙		箱 金	棚 長	木 丸 定 木							
印 刻											
印 版		概 印									
木		箱 持									

千百七十六

消耗品目	書籍類	雜具類				掃除具類			戒具類	貸與品類		修理 竹鋸 小 器械 刀皮針 等
	職員、市町村一 覽、法律規則書類	下駄 便所用	糊 鍋	砥 石	鋸 鉄	帚	草 掃	塵 取	手 錠	小 使用等	サ ー ベ ル 品 等	
	官報、法令 書類	草履 人民用	風呂敷 絹或ハ 絹或ハ	霧 吹	鉄 槌	雑 布	掃 棒	紙屑箱 或ハ 籠	錠 足	小 使用外套 警	呼 子 笛 捕	
	出納簿、曆	庖 丁	巡邏 船 品共	踏 臺	釘 拔	布 タ ワ シ	如 掃	靴 拭	長 拔	棒 小 使用	繩 巡 査 用 提 灯	
	臺帳一帳簿ニ 關シテ 造セル者		電話機 品共	毛 刷	呼 鉤		塵 拂	鉄		小 使用 服		

千百七十九

武術道具類	茶具類		臥具類		用水具類					其他			
	布 巾	全 蓋	茶 碗	枕	寢 臺	麩 蓋	釣 瓶	洗 桶	荷 桶	水 流 シ	眞 切 リ 鉄 提	ラ ン プ 掃 除 器	
		茶 壺	土 瓶	藁 蒲 團	蒲 團	片 手 桶	釣 瓶 繩	柄 杓	荷 棒	居 風 呂 桶	提 ラ ン プ	燈 眞 押	
		茶 碗 箱 籠 或ハ	土 瓶 手		蚊 帳		井 車	手 水 鉢	藝	全	釜 手	小 使用 提 灯	漏 斗
	草 摺	茶 盆	茶 釜 藥 罐 及 湯 釜 等		帳 赤 毛 布		井 戸 蓋	水 漉 桶	盥	桶			

千百七十八

筆 墨 類	鉛筆	朱墨	朱墨	朱墨	用 紙 類	帳簿用紙	半紙	徹寫原紙	西之内又ハ同等品	燈 火 用 品 類	石	薪炭類	印 刷 用 品 類	雜 品 類	茶	生	石	生	
	朱墨	朱墨	朱墨	徹寫原紙		半紙	美濃紙	程村勤怠簿用紙	西之洋紙薄葉		石	薪炭類			薪炭類	薪炭類	薪炭類	薪炭類	薪炭類
	朱墨	朱墨	朱墨	美濃紙	諸表用紙	蠟燭燈	摺附木	天白砂糖	生	薪炭類	薪炭類	薪炭類	薪炭類	薪炭類	薪炭類	薪炭類	薪炭類	薪炭類	薪炭類
	朱墨	朱墨	朱墨	半紙	切符用紙	蠟燭燈	摺附木	糖	生	薪炭類	薪炭類	薪炭類	薪炭類	薪炭類	薪炭類	薪炭類	薪炭類	薪炭類	薪炭類
	朱墨	朱墨	朱墨	紙	紙	蠟燭燈	摺附木	糖	生	薪炭類	薪炭類	薪炭類	薪炭類	薪炭類	薪炭類	薪炭類	薪炭類	薪炭類	薪炭類
	朱墨	朱墨	朱墨	紙	紙	蠟燭燈	摺附木	糖	生	薪炭類	薪炭類	薪炭類	薪炭類	薪炭類	薪炭類	薪炭類	薪炭類	薪炭類	薪炭類
	朱墨	朱墨	朱墨	紙	紙	蠟燭燈	摺附木	糖	生	薪炭類	薪炭類	薪炭類	薪炭類	薪炭類	薪炭類	薪炭類	薪炭類	薪炭類	薪炭類
	朱墨	朱墨	朱墨	紙	紙	蠟燭燈	摺附木	糖	生	薪炭類	薪炭類	薪炭類	薪炭類	薪炭類	薪炭類	薪炭類	薪炭類	薪炭類	薪炭類
	朱墨	朱墨	朱墨	紙	紙	蠟燭燈	摺附木	糖	生	薪炭類	薪炭類	薪炭類	薪炭類	薪炭類	薪炭類	薪炭類	薪炭類	薪炭類	薪炭類
	朱墨	朱墨	朱墨	紙	紙	蠟燭燈	摺附木	糖	生	薪炭類	薪炭類	薪炭類	薪炭類	薪炭類	薪炭類	薪炭類	薪炭類	薪炭類	薪炭類

第十七款 備品消耗品目及備品定數施行方

警第千二百八十六號 (明治二十八年五月九日)
 警訓第十七號ヲ以テ備品消耗品目及備品定數御達相成候ニ付其施行方左記ノ事項依命及御通知候也

明治廿八年五月九日

各警察署長分署長殿

警務課長 永田 幸太郎

- 一 現在備品ノ個數ヲ定數ニ比較シ其現在品ニ剩餘ヲ生スルト雖モ實際用ニ堪ユヘキモノハ豫備トシ保存シ置キ將來ノ補缺ニ供スルモノトス
- 一 現在備品中實用ニ堪ヘズ目下使用セザル物品ハ勿論其實用ニ堪ユヘキモノト雖モ爾後之ヲ保存シ置クヘキ必要ナキモノハ公入札法ニ依リ賣却スルモノトス
- 一 現在備品ノ個數定數ニ充タサルト雖モ實際使用上ニ於テ差間ナキカ又ハ豫算配當費額ノ許サ、ル限リハ必ス其定數ニ充足スルニ及ハザルモノトス

一各物品ノ種類仕様方ハ現使用品其用ニ堪ヘザルニ至ルカ又ハ豫算配當費額ノ許ス限リ其仕様方ニ依リ漸次漸ニ調製スルモノトス

第十八款 地方稅會計規則

▲三重縣令第十九號 (明治二十八年三月三十日)

明治二十四年六月縣令第二十六號地方稅會計規則左ノ通改正シ來ル四月一日ヨリ施行ス

地方稅會計規則

第一章 總則

第一條 地方稅ノ經濟ニ屬スル收入支出ノ會計ハ總テ本則ニ依ル

第二條 地方稅其他一切ノ歲入ヲ收入トシ一切ノ經費ヲ支出トス
收入支出ノ科目ハ別ニ定ムル所ニ依ル

第三條 會計ノ年度ハ毎年四月一日ニ始マリ翌年三月三十一日ニ終ル
一會計年度所屬ノ收入支出ノ出納ニ關スル事務ハ翌年度六月三十日迄ニ完結スヘシ

第四條 各年度ニ於テ決定シタル經費ノ定額ハ其年度ノ收入ヲ以テ支辨スヘシ

第五條 各年度ニ於テ決定シタル經費ノ定額ヲ以テ他ノ年度ニ屬スル經費ニ充ツルヲ得ス

第六條 收入ノ所屬年度ハ左ノ區分ニ依ル

第一 地方稅ノ收入ハ其指定セル年度

第二 隨時ノ收入ニシテ納額告知書ヲ發スルモノハ納額告知書ヲ發シタル日ノ屬スル年度

第三 隨時ノ收入ニシテ納額告知書ヲ發セサルモノハ領收セシ日ノ屬スル年度

第七條 支出ノ所屬年度ハ左ノ區分ニ依ル

第一 年金扶助料ノ類ハ仕拂期日ノ屬スル年度

第二 俸給備給一時賜金退官賜金賞與旅費諸手當諸手数料損料利子食料警察機密費ハ其支給又ハ支出スヘキ事實ノ生セシ日ノ屬スル年度

第三 物品ノ購入代價ハ物件ヲ領收セシ日ノ屬スル年度
但印刷ニ係ルモノハ其印刷ヲ命シタル日ノ屬スル年度

第四 土木建築費ノ類ハ其指定セル年度

第五 前各項ノ類別ニ入ラサル費用ハ總テ仕拂命令ヲ發セシ日ヲ以テ年度ノ所屬ヲ定ムヘシ

第八條 出納ノ完結シタル年度ニ屬スル收入、支出、誤拂過渡金ノ返納渡不足ノ追渡及過誤納金ノ下戻ハ現年度ノ收入支出ニ組入ルヘシ

第二章 豫算

第九條 縣廳各課ニ於テハ毎年度其所管ノ收入支出額ヲ豫定シ豫算要求書ヲ調製シ前年度七月三十一日迄ニ内務部第一課ニ送付スヘシ
 左ニ掲クル事項ハ豫算要求書調製前其意見ヲ具シ内務部第一課ノ協議ヲ經テ知事ノ裁定ヲ受クヘシ
 第一 事業ノ創始
 第二 繼續事業ノ伸縮廢止
 第三 甲年度ノ事業ニシテ其年度内ニ結了スル能ハサリシ事件ノ經費ヲ乙年度ノ豫算ニ編入スルモノ
 第四 不用ニ屬スル建造物及地所ノ處分
 第五 地方稅賦課ノ廢止増減
 第十條 豫算要求書ハ各細節ニ區分シ小科目毎ニ前々年度決算額及ヒ前年度豫算額ヲ傍記シ且ツ前年度豫算ニ比シテ増減アル事由ヲ説明スヘシ
 第十一條 内務部第一課ニ於テハ各課ノ豫算要求書ヲ審查シ意見アルモノハ其課ニ協議シ地方稅收入支出豫算議案ヲ調製シ支出ニ係ルモノハ前年度九月三十日收入ニ係ルモノハ同十月五日迄ニ知事ノ裁定ヲ受クヘシ
 第十二條 收入支出豫算決定ノ金額ハ前年度中之ヲ公布スヘシ
 豫算ノ公布アルトキハ内務部第一課ヨリ内務部第四課及主務ノ各課ニ其内譯科目ヲ通牒スヘシ

第十三條 豫算ノ内郡長其他ニ委任シテ仕拂命令ヲ爲サシメントスルモノハ其主務課ニ於テ調査シ前年度中ニ之ヲ訓令スヘシ
 前項ノ訓令ニハ内譯金員科目ヲ示スヘシ
 仕拂命令ヲ委任シタルトキハ主務課ヨリ其金額ヲ内務部第四課ニ通知スヘシ
 第十四條 臨時ノ費用ヲ要シ豫算ノ追加ヲ爲サントスルトキ又ハ該豫算ノ決定シタルキハ其時々前各條ノ順序ニ依リ處理スヘシ
 第十五條 豫算ニ定メタル金額ヲ彼是流用セントスルトキ及豫備費ノ支出若クハ繰換拂ヲ要スルトキハ其事業執行前主務課ヨリ事由ヲ具シテ知事ノ裁定ヲ受クヘシ
 但適宜流用ヲ許ス規定アルモノハ此限ニアラズ
 前項ノ裁定ヲ受ケタルキハ其主務課ヨリ内務部第一課及第四課ニ通知スヘシ
 第十六條 縣廳各課及ヒ仕拂命令ノ委任ヲ受ケタルモノハ毎年度豫算定額ニ基キ毎月所要ノ費額ヲ定メ仕拂豫算書ヲ調製シ前年度三月三十一日迄ニ内務部第四課ニ報告スヘシ
 仕拂豫算ヲ更定シ若クハ追加シタルキハ仕拂豫算更定書又ハ仕拂豫算追加書ヲ調製シ其時々内務部第四課ニ報告スヘシ

第十七條 前條仕拂豫算ハ知事ヨリ縣金庫ニ令達スヘシ

第三章 收入支出

第十八條 地方税ノ徵收其他諸收入ハ別ニ定ムル規程ニ從ヒ取扱フヘシ

第十九條 地方税經費ノ支出ヲ要スルトキハ知事若クハ其委任ヲ受タル吏員ニ於テ縣金庫ニ向ヒ仕拂命令ヲ發スヘシ

但土工營繕ノ諸費其他旅費ノ類ニシテ概算拂ヲ要スルキハ假出ノ仕拂命令ヲ發スルヲ得

第二十條 仕拂命令官ハ正當ナル債主若クハ其代理人ノ爲ニスルニアラサレハ仕拂命令ヲ發スルヲ得ズ

巡查看守旅費囚人護送費給與錢等ニシテ臨時至急ヲ要シ仕拂命令ヲ發スル暇ナキモノニ限リ主務ノ吏員ニ委任シテ現金仕拂ヲ爲サシムル爲現金前渡ノ仕拂命令ヲ發スヲ得

現金前渡ノ仕拂命令ハ凡十日間所要ノ費額ヲ豫定シテ之ヲ發スヘシ

第二十一條 仕拂命令官ハ總テ仕拂命令ヲ發スル前其經費ハ正當ニシテ且ツ必要ナルヤヲ調査シ該經費ノ金額ヲ算定シ又該經費ハ仕拂豫算額ニ超過スルヲナキヤ支出科目及所屬年度ヲ誤ルヲナキヤ該經費ハ豫算ノ目的ニ違フヲナキヤヲ調査スヘシ

第二十二條 仕拂命令ニハ債主若クハ其代理人ノ氏名仕拂フヘキ金額支出

科目年度番號ヲ記載スヘシ

現金前渡ノ仕拂命令ニハ前渡ヲ受クヘキ吏員ノ資格氏名前渡ヲナスヘキ金額及支出科目年度番號ヲ記載スヘシ

第二十三條 仕拂命令ハ之ヲ受取人ニ交付シ縣金庫ニ就キ仕拂ヲ受ケシムヘシ

但仕拂命令ニ充タル縣金庫所在地ノ外ニ於テ仕拂ヲ要スルモノ及仕拂命令ヲ交付シテ受取ラシノ難キモノハ仕拂命令ヲ縣金庫ニ送付シテ仕拂ノ手續ヲナサシムヘシ

前項ニ依リ仕拂命令ヲ受取人ニ交付セントスルキハ前以テ案内仕拂命令ヲ縣金庫ニ送付スヘシ

第二十四條 各年度ニ屬スル經費ヲ精算シテ仕拂命令ヲ發スルハ翌年度四月三十日限リトス

第二十五條 仕拂命令執行ノ期限ハ命令發行ノ日ヨリ三十日間トス

第二十六條 縣金庫ニ於テハ休日ヲ除クノ外毎日開庫時限内ハ何時ニテモ仕拂命令持參人ニ現金ヲ交付スヘシ

但臨時至急ヲ要シ案内仕拂命令ニ臨時拂ノ旨ヲ記シタルトキハ休日又ハ時限外ト雖モ交付スヘシ

第二十七條 縣金庫ハ左ノ場合ニ在テハ事由ヲ仕拂命令持參人ニ告ケ仕拂

- 命令ノ執行ヲ拒ムヘシ
- 第一 案内仕拂命令書ノ到達セサルハ
- 第二 仕拂命令書ト案内仕拂命令書ト符合セス又ハ汚損シテ照合シ難キハ
- 第三 仕拂命令ノ執行ノ期限ヲ經過シタルハ
- 第二十八條 縣金庫ニ於テハ仕拂命令ノ執行ヲ拒ミタルハ又ハ仕拂命令ノ執行期限ヲ經過シタルモノアルハ其事由ヲ具シ即日案内仕拂命令書ヲ返付スヘシ
- 第二十九條 仕拂命令官案内仕拂命令ノ返付ヲ受ケタルハ及ヒ仕拂命令ヲ亡失シタルモノアルハ事實ヲ調査シ其仕拂命令ヲ取消シ更ニ仕拂命令ヲ發スヘシ
- 第三十條 罰俸金其他ニシ一旦支出トシ直チニ收入スヘキモノハ收入支出ノ命令ヲ兼子タル振替命令ヲ發スヘシ
- 振替命令ニハ仕拂命令收入命令ノ規程ヲ適用ス
- 第三十一條 仕拂命令官ニ於テ誤拂過渡金ノ戻入ヲ要スルハ負債主若クハ其代理人ニ對シ返納告知書ヲ發シ現金ヲ縣金庫ヘ納付セシムヘシ
- 第三十二條 返納告知書ニハ負債主若クハ其代理人ノ氏名返納セシムヘキ金額科目年度番號事由及返納ノ期限ヲ記載スヘシ其期限ハ七日以内トス

- 返納告知書ヲ亡失シタルモノアリタルハ更ニ調製シテ交付スヘシ
- 第三十三條 縣金庫ニ於テ戻入金ノ納付ヲ受ケタルハ領收證ヲ交付シ其副書ヲ返納告知書ヲ發シタル仕拂命令官ニ送付スヘシ
- 第三十四條 毎年度所屬ノ收入支出金ヲ縣金庫ニ於テ出納スルハ翌年度五月三十一日限リトス
- 第四章 決算
- 第三十五條 縣廳各課ニ於テハ毎年度其所管ノ收入支出額ヲ計算シ收入支出ノ決算書ヲ調製シ翌年度六月卅日迄ニ内務部第四課ヘ送付スヘシ
- 但其收入支出ヲ他ニ分任シタルモノハ受任命官ノ決算書類ヲ添付スヘシ
- 委任ヲ受ケタル仕拂命令官ハ其決算書ヲ調製シ翌年度五月三十一日迄ニ縣廳ヘ進達スヘシ
- 第三十六條 決算書ハ各小科目ニ區分シ決算額ト豫算額ヲ對比シ増減アル事由ヲ説明スヘシ
- 第三十七條 内務部第四課ニ於テハ各課ノ決算書ヲ審査シ地方稅收入支出精算報告書ヲ調製シ翌年度九月三十日迄ニ知事ノ裁定ヲ受クヘシ
- 第五章 收支命令官及現金前渡ヲ受ケタル吏員
- 第三十八條 收支命令官ハ其取扱フ所ノ收入支出ニ對シ一切ノ責任ヲ有ス

現金前渡ヲ受ケタル吏員ハ其取扱フ所ノ現金ニ對シ一切ノ責任ヲ有ス
 第三十九條 前條ノ吏員避クヘカラサル變災ニ遭ヒ保管スル所ノ現金ヲ亡
 失シタル場合ニ在テハ其事實ヲ證明シ責任解除ノ申立ヲナシ知事ノ裁定
 ヲ受クルニアラサレハ其責ヲ免カル、ヲ得ス
 第四十條 收支命令官ハ現金前渡ヲ受クル吏員タルヲ得ス
 第四十一條 現金前渡ヲ受クル吏員ハ各所長ニ於テ之ヲ命免シ縣廳ヘ報告
 スヘシ
 第四十二條 現金前渡ヲ受ケタル吏員交替ノ片ハ仕拂命令官立會ノ上會計
 事務ノ引繼ヲナサシムヘシ
 第四十三條 現金前渡ヲ受ケタル官吏ノ帳簿金櫃ハ毎月末日仕拂命令官之
 ヲ檢査スヘシ其轉免死亡ノ片ハ其時々檢査スヘシ
 但收支命令官必要ト視認ムル場合ニ在テハ臨時檢査スルヲ得
 第四十四條 前條ノ檢査ヲ執行スルニ當リ主務ノ吏員事故ニ由リ自身檢査
 ヲ受クルヲ能ハサル片ハ他ノ吏員ヲシテ立會ハシムヘシ
 第四十五條 仕拂命令官ハ檢査ヲ受クル爲メ支出計算簿ニヨリ毎月支出計
 算書戻入計算書ヲ調製シ其證憑書類ヲ添付シ翌月十五日迄ニ縣廳ヘ差出
 スヘシ
 現金前渡ヲ受ケタル吏員ハ檢査ヲ受クル爲メ現金出納簿ニヨリ前渡金支

出計算書前渡金戻入計算書ヲ調製シ證憑書類ヲ添付シ其仕拂命令官ヲ經
 由シテ翌月十五日迄ニ縣廳ニ差出スヘシ
 第四十六條 仕拂命令官及ヒ現金前渡ヲ受ケタル吏員交替シタル片ハ十日
 以内ニ其月中ニ執行シタル支出又ハ戻入金ニ對シ前條ノ手續ヲナスヘシ
 其前月分ノ計算書及ヒ證憑書類送達以前ニアル片ハ共ニ送達ノ手續ヲナ
 スヘシ
 第四十七條 支出計算書戻入計算書及證憑書類ハ提出後修正變更スルヲ得
 得ス
 第六章 帳簿
 第四十八條 縣廳ニハ日記簿原簿補助簿ヲ備ヘ一切ノ出納ヲ登記シ及ヒ收
 入支出ノ計算簿ヲ備ヘ各科目ニ區分シ收入ノ豫算額課稅額收入濟額收入
 未濟額支出ノ豫算額支出額ヲ登記スヘシ
 第四十九條 仕拂命令官ハ支出計算簿ヲ備ヘ各科目ニ區分シ仕拂豫算額仕
 拂命令濟額ヲ登記スヘシ
 第五十條 現金前渡ヲ受ケタル吏員ハ現金出納簿ヲ備ヘ現金ノ出納ヲ登記
 スヘシ

第十九款 地方稅收入支出科目

▲三重縣訓令甲第十九號 (明治二十八年三月三十日)

郡役所
警察署
全分署
監獄支署
縣立學校
全病院
明野勸農場

第二十款

明治二十八年年度地方稅收入支出科目別冊ノ通り相定ム (別冊客)

仕拂豫算書同更正計算仕拂命令書

△三重縣訓令甲第二十七號

戻入命令書振替命令書書式 (明治二十八年四月十六日)

郡役所
警察署
全分署
監獄支署
縣立學校
明野勸農場

本年三月縣令第十九號ヲ以テ地方稅會計規則改正ニ付仕拂豫算書全更訂計

算書及仕拂命令書戻入書并ニ振替命令書々式左ノ通相定ム
第壹號

仕拂命令書及案内仕命令書ハ輪廓内各豎四寸横三寸五分トス

明治何年何月何日	第	何	某	渡
一金何圓也				
明治何年度地方稅何々費				
縣金庫何地出張所宛				

仕拂命令
官之印

甲第	號	何	某	渡
一金何圓也				
明治何年度地方稅何々費				

命 令 書

右金額此仕拂命令へ記名ノ者ニ仕拂フヘシ
但執行ノ期限ハ發行ノ日ヨリ三十日間トス
明治何年何月何日 仕拂命令官 何 某 印
縣金庫何地出張所宛

仕拂命令
官之印

案 內 仕 拂 命 令 書

乙第	號	何	某	渡
一金何圓也				
明治何年度地方稅何々費				
此仕拂命令本日發行ス				
明治何年何月何日		仕拂命令官		
縣金庫何地出張所宛		何 某 印		

地方稅會計規則第二十三條但書ニヨリ仕拂命令書ヲ縣金庫へ送附スル場
合ニ於テハ左ノ書式ニ依リ裏書スヘシ
但此場合ニ於テハ案内仕拂命令ハ送附ヲ要セス

表書ノ金額何所何某へ送金ヲ要ス

仕拂命
令官印

第二號

返納告知書及領收證書ハ輪廓內各豎四寸横三寸五分トス

第	明治何年何月何日	號	何	某	納
一金何圓也					
明治何年度地方稅何々費何々ノ事故ニヨリ返納					
縣金庫何地出張所宛					

仕拂命令
官之印

証 書 報 告 書

<p>右領收候也</p> <p>明治何年何月何日</p> <p>縣金庫何地出張所印</p>	<p>仕拂命令 官之印</p> <p>縣金庫 之印</p>	<p>第 號</p> <p>何 某</p> <p>納</p>	<p>一金何圓也</p> <p>明治何年度地方稅何々費何々ノ事故ニヨリ返納</p> <p>右領收定額ニ戻入候也</p> <p>明治何年何月何日</p> <p>縣金庫何地出張所印</p> <p>仕拂命令官何某宛</p>
---	---------------------------------------	--------------------------------	--

千百九十七

返 納 告 知 書 領 收

<p>右領收候也</p> <p>明治何年何月何日</p> <p>縣金庫何地出張所印</p>	<p>仕拂命令 官之印</p> <p>縣金庫 之印</p>	<p>第 號</p> <p>何 某</p> <p>納</p>	<p>一金何圓也</p> <p>明治何年度地方稅何々費何々ノ事故ニヨリ返納</p> <p>右金額此返納告知書發行ノ日ヨリ七日以内ニ返納スヘシ</p> <p>明治何年何月何日</p> <p>縣金庫何地出張所宛</p> <p>仕拂命令官 何 某 印</p>
---	---------------------------------------	--------------------------------	--

千百九十六

第三號

振替命令書及報告書ハ輪廓内各堅四寸横三寸五分トス

明治何年何月何日
第 號

一金何圓也

明治何年度何々費(大科目)支出

明治何年度雜收入收入

縣金庫何地出張所宛

仕拂命令

官之印

第 號

一金何圓也

替 振

命 令 書

明治何年度何々費(大科目)支出

明治何年度雜收入收入

右金額腹書ノ通振替フヘシ

明治何年何月何日

仕拂命令官

何 某 印

縣金庫何地出張所宛

仕拂命令

官之印

縣金庫

之 印

第 號

一金何圓也

明治何年度何々費(大科目)支出

明治何年度雜收入收入

右金額腹書之通リ何月何日振替候也

報 告 書

明治何年何月何日
仕拂命令官何某宛
縣金庫何地出張所印

第四號

仕拂振替命令書及報告書ハ輪廓内各豎四寸横三寸五分トス

明治何年何月何日

第 何 某 渡

一金何圓也

明治何年度何々費(大科目)

内 金何圓也

現金支給高
明治何年度雜收入へ振替

縣金庫何地出張所宛

仕拂命令

官之印

仕 拂 振 替 命 令 書

甲第

號

何 某 渡

一金何圓也

明治何年度何々費(大科目)

内 金何圓也

現金支給高
明治何年度雜收入へ振替

右金額内譯ノ通仕拂及振替フヘシ

但現金仕拂ノ執行期限ハ發行ノ日ヨリ三十日間トス

明治何年何月何日
仕拂命令官
何 某 印

縣金庫何地出張所宛

仕拂命令

官之印

甲第

號

何 某 渡

一金何圓也

案

書		報		告	
明治何年度何々費(大科目) 現金支給高 明治何年度雜收入へ振替 此命令書本日發行ス 仕拂命令官 何 某 印 縣金庫何地出張所宛		内第 號 一金何圓也 明治何年度何々費(大科目)支出 明治何年度雜收入 右金額腹書ノ通何月何日振替候也		仕拂命令 官之印 縣金庫 之印	

書

明治何年何月何日 縣金庫何地出張所印
 仕拂命令官何某宛

備考

第三號書式報告書ハ振替命令書第四號書式報告書ハ案内書ト接續之處へ割印ノ上共ニ金庫へ送付スルモノトス

某年度何々費(大科目)仕拂豫算書

縣金庫何地出張所

摘要 金員

何年何月分	五〇〇〇
、	二〇〇〇
、	三〇〇〇
、	一〇〇〇
合 計	一〇〇〇〇

前記之通仕拂豫算額報告候也

年月日

某年度何々費(大科目)仕拂豫算更定書

各課(所署)長氏名印

縣金庫何地出張所

何年何月分	何々ノ事故ニヨリ減	要	
		金	員
全	全	増	減
全	全	二〇〇〇	一〇〇〇
全	全	増	減
全	全	二〇〇〇	一〇〇〇
合	計	二〇〇〇	二〇〇〇

前記之通仕拂豫算額更定報告候也

年月日

各課(所署)長氏名印

第二十一款 縣金庫規則

▲三重縣令第二十六號 (明治二十八年五月十日)

縣金庫規則左ノ通相定ム

但明治二十五年三月三重縣令第十三號縣金庫規則ハ廢止ス

縣金庫規則

第一條 縣金庫ハ地方稅經濟ニ屬スル現金並ニ保管金及小學校教員恩給基金ノ出納ヲ取扱フ所トス

第二條 縣金庫ヲ分テ左ノ二種トス

第一 金庫

第二 金庫出張所

第三條 縣金庫ニ於テ出納ヲ取扱フヘキ區域ハ別表ノ定ムル所ニ據ル

第四條 金庫ハ金庫出張所ヲ總轄ス

第五條 縣金庫ニ於テ仕拂フヘキ現金ハ特ニ指定スルモノ、外其金庫現在ノ通貨ヲ以テ仕拂フヘシ

第六條 縣金庫ハ照合ニ供スル爲メ收支命令官ヘ其印鑑及事務取扱主任者ノ印鑑ヲ差出スヘシ

第七條 收支命令官ハ照合ニ供セシムル爲メ其印鑑ヲ縣金庫ヘ交付スヘシ
第八條 縣金庫ノ開庫時間ハ左ノ如シ但至急ヲ要スル仕拂又ハ納期ノ諸收入金ヲ領收スル片ハ此限ニアラス

- 一月一日ヨリ四月十九日迄及 午前九時ヨリ午後四時マテ
- 九月十一日ヨリ十二月三十一日迄ハ 午前八時ヨリ午後三時マテ
- 四月二十日ヨリ七月十日迄ハ 午前八時ヨリ正午マテ
- 七月十一日ヨリ九月十日迄ハ 午前八時ヨリ正午マテ
- 土曜日ハ總テ正午限リ閉鎖ス

第九條 縣廳ハ隨時検査員ヲ派出シ縣金庫ノ現金及諸帳簿ヲ検査スヘシ

第十條 縣金庫ニ於テ取扱フ現金ハ本業部ト混同セサル爲メ常ニ之ヲ區分シ置クヘシ

縣金庫位置及出納區域

金庫位置	金庫出張所名	位置區域
三重縣廳内	津市大門町七十一番地	津市
	新町安濃郡新町大字古河	濃郡
	久居一志郡久居町大字久居本町一志	郡
	松坂飯高郡松坂町大字松坂本町飯高郡飯野郡	郡
	白子奄藝郡白子町大字白子奄藝郡河曲郡	郡
	四日市三重郡四日市町大字四日市藏町三重郡朝明郡	郡
	桑名桑名郡桑名町大字桑名本町桑名	郡
	大泉原員辨郡大泉原村大字楚原員辨	郡
	龜山鈴鹿郡龜山町大字龜山東町鈴鹿	郡
	宇治山田度會郡宇治山田町大字山田岡本町度會	郡
	相可多氣郡相可村大字相可多氣	郡
	上野阿拜郡上野町大字上野中町阿拜郡山田郡	郡

津市大門町七十一番地

名張名張郡名張町大字名張名張郡、伊賀郡
 尾鷲北牟婁郡尾鷲町大字尾鷲中井浦北牟婁郡
 木ノ本南牟婁郡木本町大字木本浦南牟婁郡
 鳥羽荅志郡鳥羽町大字鳥羽町荅志郡、英虞郡

備考

三重縣廳内出張所ハ三重縣廳ノ分ヲ取扱フ所トス
 神戸警察署ハ白子出張所明野勸農場ハ宇治山田出張所ヨリ毎月二回派出ス

第二十二款 縣金庫事務規程

▲三重縣訓令甲第三十號 (明治二十八年五月十日)

郡役所
 警察署
 同分署
 監獄署支署
 縣立學校
 明野勸農場
 縣金庫
 同出張所

縣金庫出納事務規程左ノ通相定ム

縣金庫出納事務規程

第一章 總則

- 第一條 縣金庫ノ事務ヲ分テ收納支出ノ二部トス
- 第二條 金庫出張所ニ於テ領收スル金錢ハ其貨幣持參人ノ目前ニ於テ鑑定ノ上領收スヘシ

第二章 收納

- 第三條 金庫出張所ハ税金及雜收入小學校教員恩給基金保管金等ノ拂込ヲ受ケタルルハ各其規則ニ據リ取扱フヘシ
- 第四條 出張所ハ拂込ノ税金及雜收入金ハ其報告書ニ金員ヲ添ヘ翌日（休日ニ當ルルハ順延以下同シ）迄ニ金庫ヘ送付スヘシ
- 金庫ハ前項ノ報告書及金員ヲ領收シタルルハ其翌日迄ニ該報告書ヲ出納吏ヘ差出スヘシ
- 第五條 金庫出張所ハ保管金ヲ領收シタルトキハ翌日迄ニ縣廳ヘ報告シ其金員ハ拂戻ノ基金ニ充ツル爲メ保管スヘシ

第三章 支出

- 第六條 金庫出張所ニ於テ仕拂フヘキ支出金ハ大科目毎ニ月額ヲ定メ金庫ヘ令達ヲナスニヨリ金庫ハ其員額ヲ該出張所ヘ回金スヘシ

金庫出張所ハ前項ノ回金ヲ以テ仕拂基金ニ充ツヘシ金庫出張所ハ大科目ノ仕拂基金ニ超過スル仕拂ヲナスコトヲ得ス

- 第七條 仕拂命令及引出切符ヲ持參シ現金ノ仕拂ヲ請求スルモノアルトキハ金庫出張所ハ其金員ヲ交付シ仕拂命令及引出切符ノ表面ヘ年月日及現金交付濟ノ旨ヲ記入スヘシ

第八條 金庫出張所ニ於テ仕拂命令官ヨリ其金庫出張所々在地外ニ於テ仕拂ヲ要スヘキ裏書アル仕拂命令及引出切符ノ送付ヲ受ケタルルハ普通仕拂金ノ順序ニ據リ之ヲ拂出シ更ニ送金手形爲替若クハ現金ヲ受取人ヘ送付シ領收證書ヲ徴スヘシ

前項ノ領收證書ハ一ヶ月分ヲ取纏メ翌月五日迄ニ仕拂命令官又ハ出納主任ヘ差出スヘシ

- 第九條 金庫出張所ニ於テ保管ノ拂戻ヲナシタルルハ其翌日迄ニ縣廳ヘ報告スヘシ

第十條 金庫出張所ニ於テ仕拂命令官ヨリ經濟ヲ異ニスル官廳等へ納金ニ對スル仕拂命令及納入告知書ノ送付ヲ受ケタルトキハ普通仕拂金ノ順序ニヨリ之ヲ拂出シ告知書ニ記載ノ金庫若クハ取扱主任へ納付ノ手續ヲナシ其領收證書ヲ徴スヘシ

第四章 帳簿

第十一條 金庫ハ左ノ帳簿ヲ備ヘ現金收支ノ當日之カ登記ヲナスヘシ
某年度受拂簿

第十二條 金庫出張所ハ左ノ帳簿ヲ備ヘ現金ノ收支ヲ整理スヘシ
某年度收入金内譯簿

某年度支出金内譯簿

保管金受拂簿

恩給基金收入内譯簿

收入金内譯簿保管金受拂簿恩給基金收入内譯簿ハ現金收支ノ當日之レカ
登記ヲナスヘシ

支出金内譯簿ハ金庫ヨリ回金ヲ受ケタルトキ及案内仕拂命令並送金ニ係
ル仕拂命令ヲ領收シタルトキ之カ登記ヲナスヘシ

支出金戻入ノ納付ヲ受ケタルトキ及案内支拂命令ヲ返付シタルトキハ支
出金内譯簿ニ朱記シ支出額ヨリ扣除スヘシ

第五章 收支計算

第十三條 金庫ハ毎月受拂計算表甲乙二通ヲ調製シ翌月十五日迄ニ縣廳ヘ
差出スヘシ

但乙號ハ帳簿ニ照合ノ旨ヲ記入シ之ヲ還付スヘシ

第十四條 金庫出張所ハ左ノ計算表ヲ調製シ翌月五日迄ニ縣廳ヘ差出スヘシ

シ

某年度收入金毎月計算表

某年度案内支拂命令及仕拂命令毎月計算表

收入金毎月計算表ハ當該所長（郡長市長署長校長場長ヲ云フ）ノ證明ヲ
受ケ差出スヘシ

案内仕拂命令及仕拂命令毎月計算表ハ甲乙二通ヲ調製シ仕拂命令官ノ證
明ヲ受ケ甲號ハ縣廳ヘ差出シ乙號ハ金庫出張所ニ保管スヘシ

第二十三款 地方稅雜入金收納規則ニ依リ用

ユル帳簿及報告書様式

▲三重縣訓令甲第三十三號（明治廿八年五月十七日）

- 郡市役所
- 警察署
- 同分署
- 監獄支署
- 縣立學校
- 明野勸農場

地方稅雜入金收納規則ニ依リ用ユル帳簿及報告書様式左ノ通相定ム
凡例

一帳簿報告書用紙ハ美濃紙下ス
一報告書ノ番號ハ一ヶ年度ヲ通スルモノトス

千二百十二

明治何年度

地方税雑入金現金受拂簿

何署所

千二百十三

受 拂 簿

年月日	摘要	受	拂	残
何年何月何日	牛徒授業料金何某分 受入	一〇〇〇		一〇〇〇
〃〃〃	〃〃〃	二〇〇〇		三〇〇〇
〃〃〃	〃〃〃	五〇〇〇		八〇〇〇
〃〃〃	〃〃〃		五〇〇〇	三〇〇〇
〃〃〃	〃〃〃		三〇〇〇	〇

備考

一規則第六條ニ依リ納付證ヲ以テ金庫ヘ納付スルモノハ總テ本簿ニ登記スヘシ

明治何年度

地方税雑入金收納臺帳

何 署 所

(此帳簿ハ小科目細目ニ口別スヘシ)

何々小科目細目

(△印ハ未書)

年月日	摘要	納額	收納額減	額下戻額	未納額	納入住所姓名
廿八年五月一日	第壹號收納告知書不用物品拂下代	五〇〇〇			五〇〇〇	何郡何町村大字何ノ誰
全日	全上納入		五〇〇〇		〇	
全日	第貳號收納告知書娼妓賦金	一〇〇〇			一〇〇〇	何郡何町村大字何ノ誰
△全日	第貳號納額ヨリ減		△一〇〇〇			
全日	第貳號ノ内納入		九〇〇〇		〇	
全日	第貳號收納告知書小學校教員檢定手数料	一〇〇〇			一〇〇〇	何郡何町村大字何ノ誰
全日	全上納入		一〇〇〇		〇	

第何號 明治何年度地方稅雜入金過(誤)納下戻請求書 (規則第九條第二三) 一金若干

但何年何月何日第何號收納報告ノ内何郡何町村何ノ誰何々納金ノ内何々ノ事由(事由詳細記)ニヨリ過(誤)納ノ分

右過(誤)納金御下戻有之度候也

年月日

知事宛

某所長名印

明治何年度地方税雑入金精算表

(規則第十條ニヨリ提出スルモノ)

小科目	細目	目	收	納	額	納	人
警察費雑入	巡查懲罰金				一〇〇〇〇		
	褒代				五〇〇〇		何某 外何人
	不用物品拂下代				三〇〇〇		全
警察廳舎建築修繕費雑入					五〇〇〇		
	不用古材拂下代				五〇〇〇		全
合計					一五〇〇〇		

右之通ニ候也

年月日

知事宛

某所長名印

第二十四款 地方稅雜金入收納規則

▲三重縣令第二十七號 (明治廿八年六月四日)

地方稅雜入金收納規則左ノ通相定ム

地方稅ノ雜收入金收納規則

第一條 地方稅ノ雜入金ハ左ノ區別ニ依リ之ヲ收納スヘシ

第一 堤塘及前木敷地其他ノ使用料貸座敷娼妓賦金小學校教員檢定料ハ
郡市長

第二 學校生徒授業料ハ其學校長

第三 懲罰金及給與品ニ關スル辨償金ノ類ハ其俸給及ヒ給與品ノ支給ヲ
執行シタルモノ

第四 生産物拂下代不用物品賣却代其他前各項ニ屬セサルモノハ其處分
ヲ爲シタルモノ

第二條 雜入金ノ收入ハ會計規則第三十條ニ依リ振替命令ヲ發スルモノ、
外ハ知事若クハ其所長ニ於テ收納告知書ヲ發シテ之ヲ收納スヘシ

第三條 收納告知書ハ第一號書式ニ依リ調製シ各納人又ハ其取纏人ニ交付
スヘシ

取纏人ニ交付シタル收納告知書ニハ一人別仕譯書ヲ添付スヘシ

第四條 收納告知書ハ納期ノ定アルモノハ納期五日以前ニ之ヲ發シ其定メ

ナキモノハ其時々之ヲ發スヘシ

第五條 收納告知書ヲ受ケタル納人ハ現金ニ其告知書ヲ添ヘ縣金庫ニ納付シ生徒授業料違約沒收金地方稅滯納處分費資金利等ハ收納告知書ヲ發シタルモノニ現金ヲ納付シ其領收證ヲ得テ納付ノ義務ヲ了リタルモノトス

第六條 前條ニ依リ現金ノ納付ヲ受ケタルモノハ收納告知書接續ノケ所ニ割印シ告知書ニ受入ノ年月日ヲ記入檢印シ納人ニ返付スヘシ

前項ノ現金ハ第二號書式ニ依リ送納書ヲ添付シ縣金庫ヘ送付スヘシ

第七條 縣金庫ニ於テ各納人ヨリ現金ノ拂込ミヲ受ケタルトキハ收納告知書各接續ノケ所ニ割印シ尙ホ收納告知書納付書別符ニ受入ノ年月日ヲ記入檢印シ入納告知書ハ直チニ納人ニ返付シ別符ハ其告知書ヲ發セシモノニ送付スヘシ

第六條ニ依リ現金ノ送納ヲ受ケタルトキハ送納書接續ノケ所ニ割印シ別符ニ受入ノ年月日ヲ記入檢印シテ即日之ヲ返付スヘシ

第八條 雜入金收納ヲ掌ルモノハ前條納付書ノ別符又振替報告書ニ依リ雜入金臺帳ニ其金額ヲ記入スヘシ

前項ノ金額ハ仕譯書ヲ製シ收納ノ翌日縣廳ニ報告スヘシ

第九條 各納人ニ於テ既納金ノ下戻ヲ要スルモノアルトキハ年度金額事由ヲ具シタル書面ヲ製シ其收納ヲナシタルモノニ差出スヘシ

知 告 納 收

割臺帳印

一金何程

内金

右何年何月何日限納付又ハ縣金庫某地出張所へ拂込ムヘシ

年 月 日

官 氏 名 印

前項ノ書面ヲ受ケタルモノハ其請求書ヲ調製シ縣廳ニ差出スヘシ

第十條 雜入金ノ收納ヲ掌ルモノハ出納閉鎖後十五日以内ニ雜入金精算表ヲ調製シ縣廳ニ差出スヘシ

第一號書式

用紙適宜 縱四寸五分 横三寸二分

現金ヲ收受スヘキ場合ニ在テハ別符ヲ削除スヘシ

納額ノ内納ヲナストキハ其金額ヲ内譯記入シ減額ヲ生シタルトキハ其事由ヲ納付書及別符ニ裏書スヘシ

第	號地	方	稅	何	郡	何	町	何	氏	名
明治何年度	雜收入又ハ寄附金	何々	何々	何	何	何	何	何	何	何
	附金									

書

納付書

何年何月何日領收

收入官又
縣金庫印

收入官又
縣金庫印

第 號地 方 稅 何 郡 何 村 町 何 氏 名

明治何年度 雜收入又ハ寄何々費雜入又ハ何何月分又ハ何々附金

一金何程
內金

右納付候也

年 月 日 何 郡 何 村 町 何 氏 名 印

別

符

送

第二號書式
用紙寸法全上

縣金
庫印

第 號地 方 稅 何 郡 何 村 町 何 氏 名

明治何年度 雜收入又ハ寄何々費雜入又ハ何何月分又ハ何々附金

一金何程
內金

明治何年何月何日縣金庫某地出張所受入
縣金
庫印

第 號地 方 稅

明治何年度 雜收入又ハ寄何々費雜入又ハ何何月分何々又ハ何々

納書符			
一金何程	右送納候也	年月日	官氏名印
縣金 庫印			
第 號 地 方 稅			
明治何年度雜 收入 何々費雜入 何々			
何月分何々又ハ 何々			
一金何程			

明治何年何月何日縣金庫某地出張所
縣金庫印

第二十五款 縣金庫出納事務規程ニ依リ用ユ

ル報告書計算書及帳簿様式

▲三重縣訓令甲第三十六號 (明治二十八年六月十四日)

- 郡市役所
- 警察署
- 同分署
- 監獄支署
- 縣立學校
- 明野勸農場
- 縣金庫
- 同出張所

縣金庫出納事務規程ニ依リ用ユル報告書計算書及帳簿様式別冊ノ通リ相定
 (別冊ハ別ニ頒ツ)
 但目下現存ノ用紙帳簿ニシテ尙ホ使用シ得ヘキモノハ之ヲ取繕ヒ當分使

用スルモ妨ケナシ

千二百卅四

三重縣警察令類纂 畢

● 三重縣警察令類纂附錄

▲ 甲第十五號 (明治十六年三月五日)

醫麴營業心得方規則

第九項 檢査未済ノ醫麴ヲ販賣スヘカラス

第十三項 第九項ニ背キ檢査ヲ受ケズシテ醫麴ヲ販賣シタルモノハ違警罪ヲ以テ罰セラルベシ

▲ 甲第十六號 (明治十六年三月五日)

醫麴請賣營業人心得方規則

第一項 醫麴請賣ヲナサントスル者ハ其旨縣廳ヘ願出許ヲ受ケヘシ

第七項 第一項ニ背キ許可ヲ受ケズシテ請賣ヲナシタルモノハ違警罪ヲ以テ罰セラルヘシ

▲ 三重縣令第七號 (明治二十二年一月二十五日)

自家用料酒製造者届出等ノ手續

第八項 酒類ノ製成ヲ届出スシテ消糜シタルモノハ五錢以上五拾錢以下ノ科料ニ處ス

▲ 三重縣令第三十七號 (明治廿六年四月十八日)

蠶糸業取締規則

千二百卅五

第九條 蠶糸業者ハ其地區ノ組合ニ加入シ組合ノ證票ヲ受クヘシ

但證票ハ第一號書式ニ據リ調製シ組合長之ヲ交付スヘシ

第十七條 前條檢査未濟若クハ不合格ノ蠶種ハ賣買又ハ飼育スルヲ得ス

第十八條 蠶種ヲ製造シタル出殻繭ハ一ヶ月間保存シ蠶糸業組合役員ノ檢

閲ヲ求ムルハ之レヲ拒ムコトヲ得ス

第十九條 第九條本文ニ違フモノハ五拾錢以上壹圓五拾錢以下ノ科料ニ處

シ第十七條ニ違フモノハ貳拾錢以上壹圓貳拾五錢以下ノ科料ニ處シ第十

八條ニ違フモノハ五錢以上五拾錢以下ノ科料ニ處ス

▲三重縣令第十七號 (明治二十六年三月二十四日)

地方税中營業稅雜種稅取締規定

第一條 商業、料理屋、飲食店、待合茶屋、遊船宿、芝居茶屋、湯屋、傭人請宿、

市場、遊技場、人寄、屠畜ノ業ヲ營ムモノハ其業名、水車ヲ設置スル者ハ其

日ノ種類個數若クハ鍋數、若クハ紡錘數ヲ記載シタル書面ヲ郡市役所ヘ

差出シ認可證ヲ受クヘシ

水車ノ日數鍋數紡錘數ヲ増減シタルハ仍ホ其時々申出認可證ノ更正ヲ

受クヘシ

第二條 第一條ニヨリ認可證ヲ受ケタル者ハ標札ヲ製シ戶外ニ掲出スヘシ

第三條 工業、理髮、遊藝師匠、相撲行司、幫間漁業採藻及筏乘ノ業ヲ營ムモ

ノハ其業目、遊藝稼、俳優、藝妓ノ業ヲ營ム者ハ其業目年齢、乘馬自轉車ヲ

所有スル者ハ其旨ヲ記載シタル書面ヲ郡市役所ヘ差出シ鑑札ヲ受クヘシ

但シ工業理髮遊藝稼、相撲行司俳優幫間藝妓及筏乘ノ業ヲ營ムモノハ

其市町村ニ於テ納稅引受人ヲ定メ鑑札下付願出ニ連署セシムヘシ

郡市長ニ於テ必要ト認ムルハ漁業採藻業ニモ亦前項ヲ適用スルコト

ヲ得

第四條 鑑札ハ營業ノ節必ス携帯スヘシ

但シ自轉車ノ鑑札ハ其車、乘馬ノ鑑札ハ其馬具ニ緊付スヘシ

第五條 鑑札ハ賣渡貸渡シ若クハ讓與スルコトヲ得ス

第十一條 鑑札若クハ認可證ヲ受ケタル者其營業ヲ廢シ若クハ物件ノ使用

ヲ廢止シタルトキハ其旨郡市役所ヘ届出鑑札又ハ認可證ヲ還納スヘシ

第十二條 演劇興行遊覽所ノ業ヲ營ムモノ其日數及木戸錢上等棹代又ハ見

料ヲ豫メ郡市役所ヘ届出スヘシ

日數ヲ伸縮シ若クハ木戸錢棹代場代(棹ヲ設ケス場代ヲ受クル者ハ場代)

又ハ見料ヲ増減スルトキハ仍ホ其時々届出スヘシ

但シ他府縣ノ者本條ノ業ヲ營ムトキハ其市町村ニ於テ納稅引受人ヲ定

メ届出ニ連署セシムヘシ

第十三條 市場ハ帳簿ヲ設ケ其賣上金ヲ月々記載シ每一ヶ月分ノ金額ヲ翌

日數ヲ伸縮シ若クハ木戸錢棹代場代(棹ヲ設ケス場代ヲ受クル者ハ場代)

又ハ見料ヲ増減スルトキハ仍ホ其時々届出スヘシ

但シ他府縣ノ者本條ノ業ヲ營ムトキハ其市町村ニ於テ納稅引受人ヲ定

メ届出ニ連署セシムヘシ

第十三條 市場ハ帳簿ヲ設ケ其賣上金ヲ月々記載シ每一ヶ月分ノ金額ヲ翌

日數ヲ伸縮シ若クハ木戸錢棹代場代(棹ヲ設ケス場代ヲ受クル者ハ場代)

又ハ見料ヲ増減スルトキハ仍ホ其時々届出スヘシ

但シ他府縣ノ者本條ノ業ヲ營ムトキハ其市町村ニ於テ納稅引受人ヲ定

メ届出ニ連署セシムヘシ

月二日迄ニ郡市役所へ届出スヘシ
 屠畜ハ屠殺ノ都度其種類及頭數ヲ郡市役所ニ届出スヘシ
 第十六條 第一條第三條第十二條ニ違反シタル者及ヒ第十三條ノ帳簿ヲ設
 ケザル者ハ五拾錢以上壹圓九拾五錢以下ノ科料ニ處ス年齢業目等級若ク
 ハ金員物數ノ申出ヲ詐ハリタル者モ亦同シ
 第十七條 第二條第四條第五條第十一條ニ違反シタル者及ヒ第十三條ノ帳
 簿ノ登ヲ記怠リ又ハ其金額ノ届出デヲ怠リタルモノハ五錢以上五拾錢以
 下ノ科料ニ處ス

明治廿八年十二月十五日印刷
 同一九一九年五月五日出版

(非賣品)

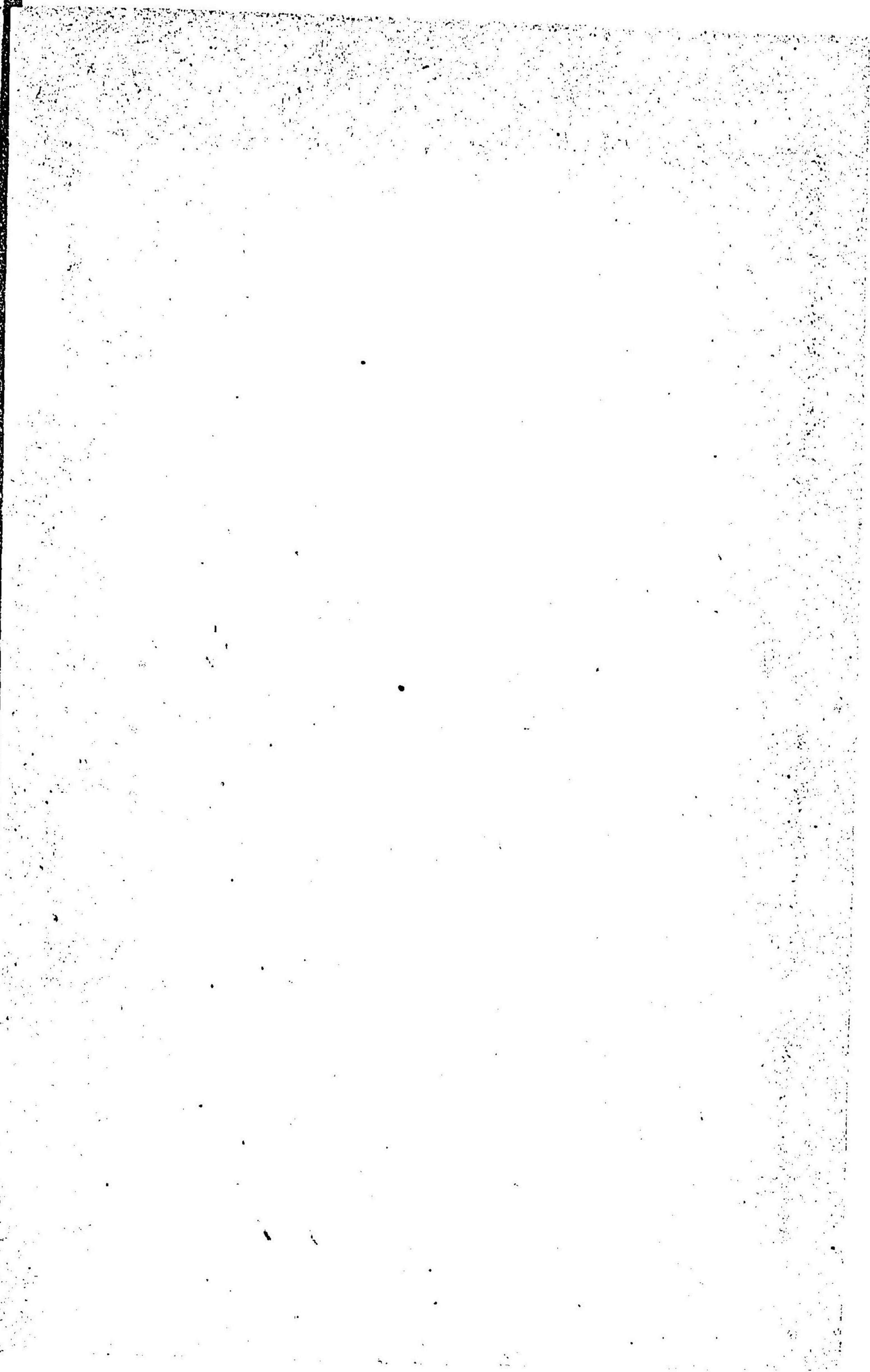
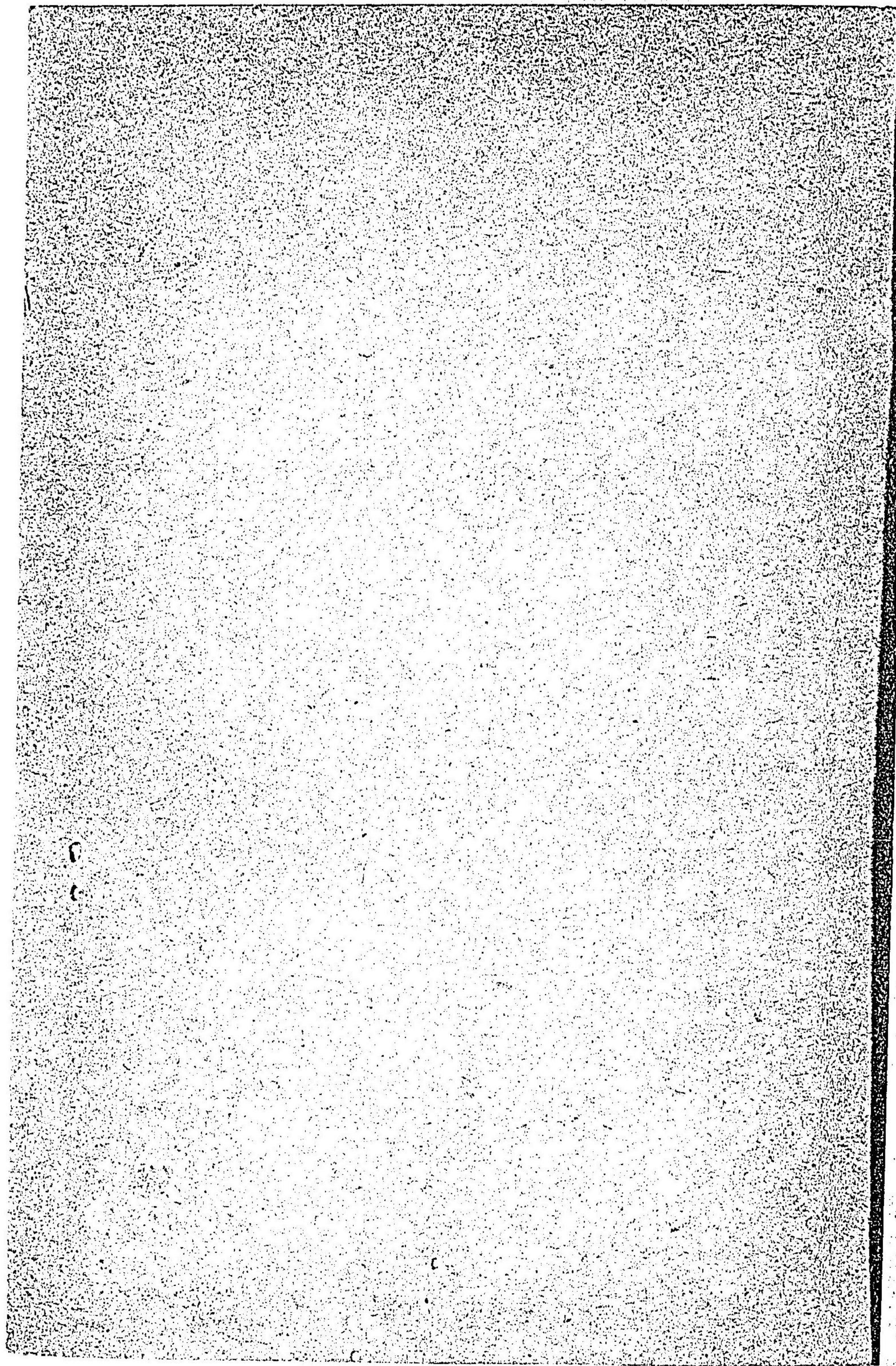
三重縣警察部

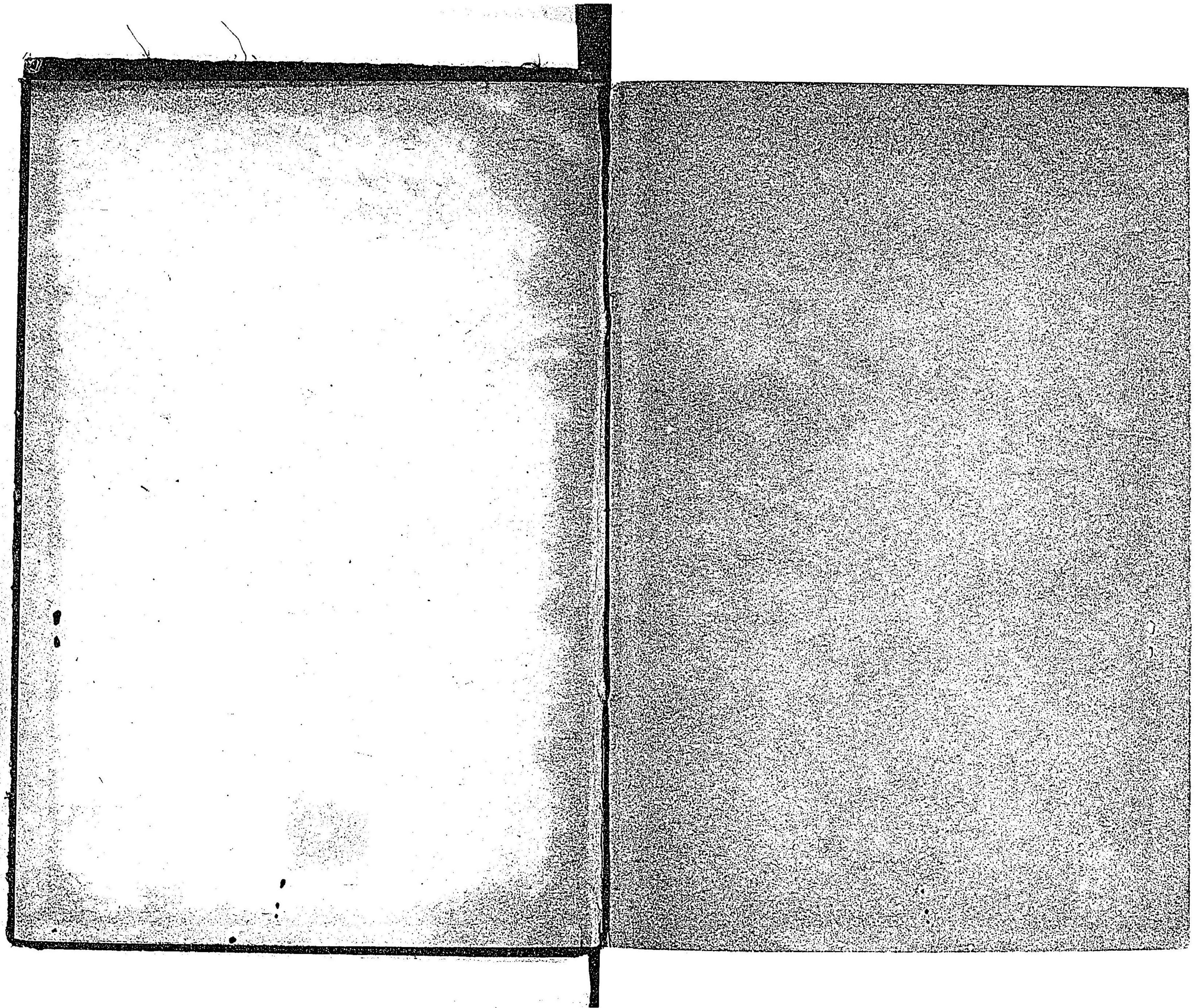
三重縣津市大字釜屋町五拾番地

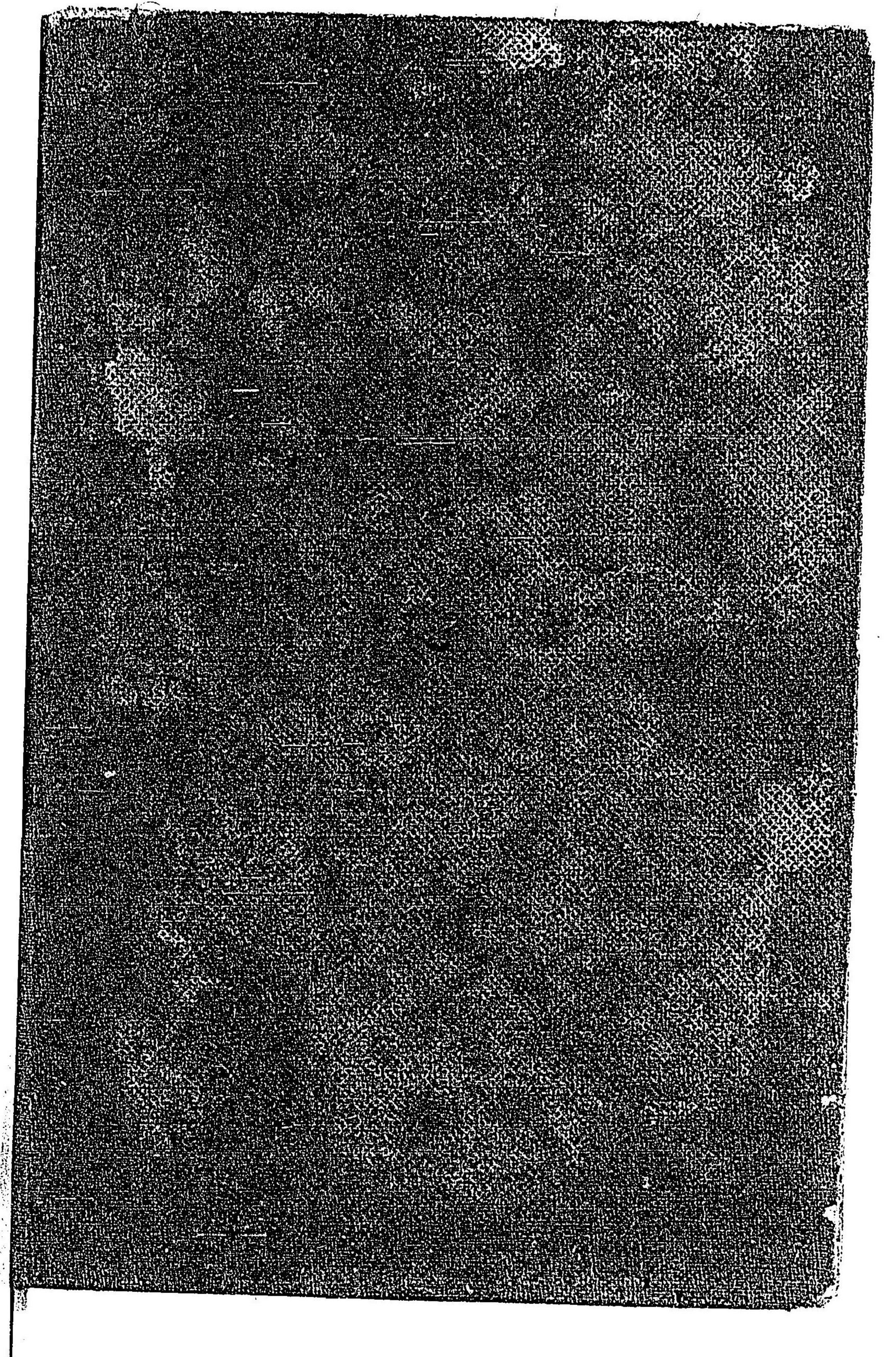
印刷者 人長館貞治郎

三重縣津市大字丸之内四番地

印刷所 伊勢新聞社







033573-000-8

CZ-1351-65-02

三重県警察令類纂

三重県警察部

M29

BBK-0412



