

Table with columns for locations: 東京, 大阪, 京都, 神奈川, 兵庫, 長崎, 新崎, 群馬, 千葉, 茨城, 栃木, 奈良, 三重, 愛知, 静岡, 山梨, 滋賀. Includes numerical data points for each location.

Table titled '割引歩合高低地方別 (百圓ニ付日歩)'. Columns include '府縣其他', '北海道', '平均', '沖繩', '鹿島', '宮崎', '熊本', '佐賀', '大分', '福岡', '高知', '香川', '愛媛', '徳島', '和歌山', '府縣其他'. Rows show monthly data from 一月 to 十二月.

月	次			平	沖繩	鹿兒島	宮崎	熊本	佐賀	大分	福岡	高知	香川	愛媛	徳島
	三	二	一												
三	〇・九七	〇・〇二	〇・二八	三三	三三	三四	三五	三六	三六	二五	五五	四四	三六	二二	二二
二	〇・〇六	〇・〇五	〇・〇五	三三	三三	三四	三五	三六	三六	二五	五五	四四	三六	二二	二二
一	〇・〇六	〇・〇五	〇・〇五	三三	三三	三四	三五	三六	三六	二五	五五	四四	三六	二二	二二
前年對照	〇・〇七	〇・〇六	〇・〇九	三三	三三	三四	三五	三六	三六	二五	五五	四四	三六	二二	二二
三十二年	〇・〇六	〇・〇五	〇・〇五	三三	三三	三四	三五	三六	三六	二五	五五	四四	三六	二二	二二
三十二年	〇・〇六	〇・〇五	〇・〇五	三三	三三	三四	三五	三六	三六	二五	五五	四四	三六	二二	二二
三十二年	〇・〇六	〇・〇五	〇・〇五	三三	三三	三四	三五	三六	三六	二五	五五	四四	三六	二二	二二
三十二年	〇・〇六	〇・〇五	〇・〇五	三三	三三	三四	三五	三六	三六	二五	五五	四四	三六	二二	二二
三十二年	〇・〇六	〇・〇五	〇・〇五	三三	三三	三四	三五	三六	三六	二五	五五	四四	三六	二二	二二
三十二年	〇・〇六	〇・〇五	〇・〇五	三三	三三	三四	三五	三六	三六	二五	五五	四四	三六	二二	二二
三十二年	〇・〇六	〇・〇五	〇・〇五	三三	三三	三四	三五	三六	三六	二五	五五	四四	三六	二二	二二

府縣其他	山歌	和山	廣島	岡山	島根	鳥取	富山	石川	福井	秋田	山形	青森	岩手	福島	宮城	長野	岐阜
一月	二二	三三	三四	三四	二四	三四	二二	三三	三四	二二	二二	二二	二二	二二	二二	二二	二二
二月	二二	三三	三四	三四	二四	三四	二二	三三	三四	二二	二二	二二	二二	二二	二二	二二	二二
三月	二二	三三	三四	三四	二四	三四	二二	三三	三四	二二	二二	二二	二二	二二	二二	二二	二二
四月	二二	三三	三四	三四	二四	三四	二二	三三	三四	二二	二二	二二	二二	二二	二二	二二	二二
五月	二二	三三	三四	三四	二四	三四	二二	三三	三四	二二	二二	二二	二二	二二	二二	二二	二二
六月	二二	三三	三四	三四	二四	三四	二二	三三	三四	二二	二二	二二	二二	二二	二二	二二	二二
七月	二二	三三	三四	三四	二四	三四	二二	三三	三四	二二	二二	二二	二二	二二	二二	二二	二二
八月	二二	三三	三四	三四	二四	三四	二二	三三	三四	二二	二二	二二	二二	二二	二二	二二	二二
九月	二二	三三	三四	三四	二四	三四	二二	三三	三四	二二	二二	二二	二二	二二	二二	二二	二二
十月	二二	三三	三四	三四	二四	三四	二二	三三	三四	二二	二二	二二	二二	二二	二二	二二	二二
十一月	二二	三三	三四	三四	二四	三四	二二	三三	三四	二二	二二	二二	二二	二二	二二	二二	二二
十二月	二二	三三	三四	三四	二四	三四	二二	三三	三四	二二	二二	二二	二二	二二	二二	二二	二二

月次	預金	貸出	計金	金銀在高
九月末	九〇,〇二六,六四五	三九,〇八九,〇八一	一〇二,九九五,七六〇	一〇,七五四,四九五
十月末	九二,六八九,一二五	三八,二四〇,六九七	一〇三,三六〇,二〇〇	一一,四七二,九九九
十一月末	九五,三九〇,〇一八	四〇,五四六,七九七	一〇七,一七二,二五三	一一,九七一,〇八七
十二月末	九三,二九七,五三六	四四,七二三,七七九	一二,八二四,六五七	一〇,五四二,七八六

大阪同盟銀行預金貸出金並金銀在高表

明治三十二年

月次	預金	貸出	計金	金銀在高
一月末	四一,一九五,九五五	二三,四八〇,四三四	五九,五七五,三六二	四,二四八,二四五
二月末	四三,一〇〇,一四一	二四,一二一,九〇八	六〇,六八四,一〇九	三,八二七,〇六〇
三月末	四七,六七二,六五九	二四,四五六,九二六	六四,〇〇〇,六〇九	四,五七二,一六三
四月末	四七,八〇四,二一五	二三,六五七,九九八	六七,八五〇,七五四	四,八二三,九五六
五月末	四九,〇八一,八七七	二二,四二七,二五〇	六九,八三四,七五三	四,一八二,六二八
六月末	五二,六九六,八三五	二〇,七二九,四二九	七三,七一二,四八八	四,九〇三,七五九
七月末	五四,二六一,二四一	二〇,一八五,四二〇	七六,三一四,五六二	四,四三〇,三三〇
八月末	五四,三七七,八二八	二一,一七三,四四八	七八,四三五,五〇九	三,七〇一,四五六
九月末	五六,九六七,〇六五	二〇,六四一,一〇〇	七九,一九七,一七四	四,二七四,五〇〇
十月末	五六,〇七三,九六一	二〇,八三九,六八四	八二,四〇七,八五八	四,一九四,〇五九

月次	整理公債	日本銀行株	帝國商業銀行株	日本鐵道株	山陽鐵道株	日本郵船株	鐘淵紡績株	東京株式株
十一月末	五五,五〇五,三四六	三三,四〇〇,四〇〇	三三,九〇〇,〇〇〇	六九,三三三,〇〇〇	五五,八二二,〇〇〇	五九,一八三,〇〇〇	四一,九三三,〇〇〇	四二,三三〇,三〇九
十二月末	五五,六四九,九一一	三三,七二〇,二八一	三三,七〇〇,〇〇〇	六四,五八八,七〇四	八四,五五一,四七八	五九,二一〇,〇〇〇	四一,七〇〇,〇〇〇	五,四五七,一四九

有價證券相場月別表 (廿一年一月日本銀行株拂込ハ百五十圓ナリ)

月次	整理公債	日本銀行株	帝國商業銀行株	日本鐵道株	山陽鐵道株	日本郵船株	鐘淵紡績株	東京株式株
十一月	九四,一三三	三三,四〇〇,四〇〇	三三,九〇〇,〇〇〇	六九,三三三,〇〇〇	五五,八二二,〇〇〇	五九,一八三,〇〇〇	四一,九三三,〇〇〇	四二,三三〇,三〇九
十二月	九四,〇七〇	三三,四〇〇,四〇〇	三三,九〇〇,〇〇〇	六九,三三三,〇〇〇	五五,八二二,〇〇〇	五九,一八三,〇〇〇	四一,九三三,〇〇〇	五,四五七,一四九
一月	九三,六一八	三三,三三〇,〇〇〇	三三,八〇〇,〇〇〇	六八,二二〇,〇〇〇	五五,七〇〇,〇〇〇	五九,〇〇〇,〇〇〇	四一,八〇〇,〇〇〇	四,二二三,〇三〇
二月	九三,二〇〇	三三,二六〇,〇〇〇	三三,七三〇,〇〇〇	六八,一五〇,〇〇〇	五五,六三〇,〇〇〇	五八,九三〇,〇〇〇	四一,七三〇,〇〇〇	三,七〇一,四五六
三月	九三,〇〇〇	三三,一〇〇,〇〇〇	三三,五七〇,〇〇〇	六八,〇八〇,〇〇〇	五五,五六〇,〇〇〇	五八,八六〇,〇〇〇	四一,六六〇,〇〇〇	三,〇〇〇,〇〇〇
四月	九二,八七五	三三,〇三〇,〇〇〇	三三,五〇〇,〇〇〇	六八,〇一〇,〇〇〇	五五,四九〇,〇〇〇	五八,七九〇,〇〇〇	四一,五九〇,〇〇〇	二,三三〇,二八〇
五月	九二,七〇〇	三二,九六〇,〇〇〇	三三,四三〇,〇〇〇	六七,九四〇,〇〇〇	五五,四二〇,〇〇〇	五八,七二〇,〇〇〇	四一,五二〇,〇〇〇	一,九〇〇,〇〇〇
六月	九二,五二五	三二,八九〇,〇〇〇	三三,三六〇,〇〇〇	六七,八七〇,〇〇〇	五五,三五〇,〇〇〇	五八,六五〇,〇〇〇	四一,四五〇,〇〇〇	一,五〇〇,〇〇〇
七月	九二,三五〇	三二,八二〇,〇〇〇	三三,二九〇,〇〇〇	六七,八〇〇,〇〇〇	五五,二八〇,〇〇〇	五八,五八〇,〇〇〇	四一,三八〇,〇〇〇	一,一〇〇,〇〇〇
八月	九二,一七五	三二,七五〇,〇〇〇	三三,二二〇,〇〇〇	六七,七三〇,〇〇〇	五五,二一〇,〇〇〇	五八,五一〇,〇〇〇	四一,三一〇,〇〇〇	七〇〇,〇〇〇
九月	九一,八〇〇	三二,六八〇,〇〇〇	三三,一五〇,〇〇〇	六七,六六〇,〇〇〇	五五,一四〇,〇〇〇	五八,四四〇,〇〇〇	四一,二四〇,〇〇〇	三〇〇,〇〇〇
十月	九一,四二五	三二,六一〇,〇〇〇	三三,〇八〇,〇〇〇	六七,五九〇,〇〇〇	五五,〇七〇,〇〇〇	五八,三七〇,〇〇〇	四一,一七〇,〇〇〇	〇
十一月	九一,〇五〇	三二,五四〇,〇〇〇	三三,〇一〇,〇〇〇	六七,五二〇,〇〇〇	五五,〇〇〇,〇〇〇	五八,三〇〇,〇〇〇	四一,一〇〇,〇〇〇	〇
十二月	九〇,六七五	三二,四七〇,〇〇〇	三二,九四〇,〇〇〇	六七,四五〇,〇〇〇	五四,九三〇,〇〇〇	五八,二三〇,〇〇〇	四一,〇三〇,〇〇〇	〇

東京大阪手形交換所手形交換高表

金融ノ景況

月次	明治三十一年												同卅一年	同卅二年	同廿九年	同廿八年	同廿七年	同廿六年
	一	二	三	四	五	六	七	八	九	十	十一	十二						
東	五〇,一九九,九九九	六〇,六四六,六〇九	八〇,三四九,五七四	七〇,三八九,九七五	八四,二七五,四七四	八六,八四六,〇〇八	九〇,三八四,〇九一	一〇三,四八二,〇二七	九九,三九八,四五六	一一,一三三,八七五	一一,九八三,〇二二	一三,七四四,六二六	一〇,九五八,三五四	一〇,九五八,三五四	一〇,九五八,三五四	一〇,九五八,三五四	一〇,九五八,三五四	一〇,九五八,三五四
大	二〇,四二二,〇七三	二二,六六八,三五二	三〇,六四九,二八九	二八,三一五,四三三	二九,五四八,九五九	二九,〇六六,八五四	二九,三二〇,九八四	三五,二〇八,五三七	三三,〇四五,四三五	三七,二八五,〇八二	三八,〇七八,六六七	四二,三三四,六二二	三七,六八五,三二七	三七,六八五,三二七	三七,六八五,三二七	三七,六八五,三二七	三七,六八五,三二七	三七,六八五,三二七
計	七〇,七二二,〇七二	八三,三一四,九六〇	一一〇,九九八,八六三	九九,六一四,四〇六	一一三,八二四,四三三	一一五,九一三,八六二	一二二,六〇五,〇二一	一三八,六九〇,五七〇	一三六,四四〇,八二〇	一四五,〇七三,一六四	一五六,一五七,七三九	一八四,一三三,二四八	一三七,三七〇,六八四	一三七,三七〇,六八四	一三七,三七〇,六八四	一三七,三七〇,六八四	一三七,三七〇,六八四	一三七,三七〇,六八四
同卅一年	七二,七二五,七二〇	七四,七〇七,八三七	九〇,〇六一,三五〇	七六,二五八,四七五	八三,三四二,八九二	八三,七二九,四七五	八六,三七五,一一七	八七,五八三,七八二	八九,一八一,三五五	八九,一六九,八七六	八〇,九八〇,八五二	一〇二,一九四,三〇一	一〇,六二八,二四七	一〇,六二八,二四七	一〇,六二八,二四七	一〇,六二八,二四七	一〇,六二八,二四七	一〇,六二八,二四七
同卅二年	三九,九九一,八二四	四二,一〇七,二二二	五六,六四五,四二五	五九,六九五,五六九	五七,七五七,七二八	六六,三三三,七二〇	六二,三七一,九二四	五八,六五二,四六五	六一,九九六,九二七	六五,一九四,一一五	六二,四一五,八八三	八〇,六七三,〇三二	三三,八五七,六八八	三三,八五七,六八八	三三,八五七,六八八	三三,八五七,六八八	三三,八五七,六八八	三三,八五七,六八八
同廿九年	三二,〇四一,六〇一	三四,六〇一,二五三	四〇,七六九,三二〇	四六,五八三,一一二	四四,六四七,七〇六	五二,九九一,八四三	四八,七五五,二六一	四四,三三〇,七九五	四九,七二七,八三九	五〇,六四二,八七〇	四五,〇一六,〇一一	五五,六七三,七二〇	二五,五八三,四四〇	二五,五八三,四四〇	二五,五八三,四四〇	二五,五八三,四四〇	二五,五八三,四四〇	二五,五八三,四四〇
同廿八年	三二,二九〇,三九九	二六,三七〇,八七四	二九,〇一一,四三三	二八,六二四,九二二	二七,八七四,九九一	三三,〇四八,六二二	三〇,五九九,〇四九	二六,八三三,五三八	三〇,九四二,〇三三	三六,五七〇,四六九	三五,〇四四,二一九	四二,四八二,五七三	三六,八七五,六五三	三六,八七五,六五三	三六,八七五,六五三	三六,八七五,六五三	三六,八七五,六五三	三六,八七五,六五三
同廿七年	一八,一八七,九九一	一六,三〇二,五二二	一九,七三〇,九〇四	一九,三二二,一八八	一九,三二二,一八八	一八,四三三,九四三	一九,七〇一,九五八	一九,五三八,四三〇	二〇,三九九,三七七	二四,九〇九,三三六	二二,八六三,三三五	三三,六〇六,〇二五	一五,五八三,四四〇	一五,五八三,四四〇	一五,五八三,四四〇	一五,五八三,四四〇	一五,五八三,四四〇	一五,五八三,四四〇
同廿六年	一四,九一六,五八八	一四,三〇八,九四二	一六,六四二,五七七	一七,七三六,八八六	一七,九四九,四四二	一九,七八〇,三三九	一五,五九三,三八八	一九,五〇三,六二七	二〇,八四三,九四四	二〇,八四三,九四四	一七,〇三三,四四五	二二,七八四,五一一	一五,五八三,四四〇	一五,五八三,四四〇	一五,五八三,四四〇	一五,五八三,四四〇	一五,五八三,四四〇	一五,五八三,四四〇

正貨及紙幣各月末市場流通高表

明治三十一年

月次	正貨		紙幣		計	正貨	紙幣	計	正貨	紙幣	計	正貨	紙幣	計
	流通	在	流通	在										
一	八三〇,六八一,七九九	一,九六二,一五二,八八九	二七九,二一九,四六八	八三,七四二,〇二一	一,一八三,四一三,二九七	八三,七四二,〇二一	二,一六三,三〇三,六〇六	三,〇〇七,八一〇,九〇七	二,〇八二,一六一,六六一	三,〇〇七,八一〇,九〇七	二,〇八二,一六一,六六一	二,〇八二,一六一,六六一	三,〇〇七,八一〇,九〇七	二,〇八二,一六一,六六一

差引市場流通高

兌換券發行高每月末現在高表

明治三十一年

月次	明治三十一年												同卅一年	同卅二年	同廿九年	同廿八年	同廿七年	同廿六年
	一	二	三	四	五	六	七	八	九	十	十一	十二						
正	八五,一五三,五八九	八九,七二五,二四七	八九,一六〇,三八八	九〇,〇五三,六〇一	九〇,三七六,七七一	九〇,三五九,六五七	九〇,三三九,二六六	九二,七八一,七五七	九二,〇二二,七四九	八〇,七三一,五四五	八二,一四〇,〇五一	九一,〇八〇,〇〇七	九七,三二二,五九〇	九六,九七三,三六四	九七,一六九,三五四	九一,〇八〇,〇〇七	九七,三二二,五九〇	九六,九七三,三六四
貨	一八八,一九五,九六四	一九三,七三九,八七五	一八八,四〇〇,五五三	一八〇,六八八,五〇四	一九八,七一一,六八九	二一五,六七七,七四九	二二一,八七一,三一一	二二五,五九二,二二二	二二五,五〇二,九四四	二二二,六六三,一四三	二二四,六八七,八二三	二七三,三三九,五五三	二八三,四六五,一一三	二七七,五五九,三三三	二七〇,七四二,一〇五	二七三,三三九,五五三	二八三,四六五,一一三	二七七,五五九,三三三
準	二七三,三三九,五五三	二八三,四六五,一一三	二七七,五五九,三三三	二七〇,七四二,一〇五	二八九,〇八八,四三〇	三〇六,〇三三,四〇六	三二二,二〇〇,五七七	三二八,三三三,九六九	三二七,五二四,六九三	三二四,三九四,六八八	三三六,八二七,八七四	三九二,一三〇,九八四	四一七,四八七,七四四	四一八,一〇三,三六二	四〇,三九九,一三四	三九二,一三〇,九八四	四一七,四八七,七四四	四一八,一〇三,三六二
備	一一,一三〇,九八四	一四,七四八,七七四	九,八一〇,三六二	一〇,三九九,一三四	一〇,六八〇,八三八	一〇,八七四,九四三	一〇,五五七,五二六	九,八〇五,七一五	一〇,二八八,四五六	一〇,三〇四,四七三	二,三九二,七五一	二,三九二,七五一	二,三九二,七五一	二,三九二,七五一	二,三九二,七五一	二,三九二,七五一	二,三九二,七五一	二,三九二,七五一
保	一五,一四九,九一〇	二七,七〇七,九二二	三五,一六六,〇〇四	一九,七六三,五〇七	一七,三七七,三二六	三〇,一六二,三三九	二九,〇八〇,八二八	二九,七七五,三六九	一七,八〇一,九八四	一一,七五八,〇八八	一七,八七〇,六八二	九七,九九一,六九五	八三,九〇五,五八六	九〇,〇二一,四二八	八四,六七五,三七五	九七,九九一,六九五	八三,九〇五,五八六	九〇,〇二一,四二八
發	二七二,八〇,八九四	二四〇,九四九,五四七	三三,一六二,七七一	二四〇,五七九,三六四	二六,一〇三,〇二七	二八,〇五八,一五四	三九,六三八,三五四	三九,五八一,〇八四	二八,〇九〇,四四〇	一四,九六二,五六一	二〇,二六三,四三三	一八九,〇〇五,一七〇	一四〇,四一五,七二二	一八二,二二八,一七六	一八一,八四四,七二九	一八九,〇〇五,一七〇	一四〇,四一五,七二二	一八二,二二八,一七六
行	二〇六,〇六八,六五九	二四〇,九四九,五四七	三三,一六二,七七一	二四〇,五七九,三六四	二六,一〇三,〇二七	二八,〇五八,一五四	三九,六三八,三五四	三九,五八一,〇八四	二八,〇九〇,四四〇	一四,九六二,五六一	二〇,二六三,四三三	一八九,〇〇五,一七〇	一四〇,四一五,七二二	一八二,二二八,一七六	一八一,八四四,七二九	一八九,〇〇五,一七〇	一四〇,四一五,七二二	一八二,二二八,一七六
總	二〇六,〇六八,六五九	二四〇,九四九,五四七	三三,一六二,七七一	二四〇,五七九,三六四	二六,一〇三,〇二七	二八,〇五八,一五四	三九,六三八,三五四	三九,五八一,〇八四	二八,〇九〇,四四〇	一四,九六二,五六一	二〇,二六三,四三三	一八九,〇〇五,一七〇	一四〇,四一五,七二二	一八二,二二八,一七六	一八一,八四四,七二九	一八九,〇〇五,一七〇	一四〇,四一五,七二二	一八二,二二八,一七六

金融ノ景況

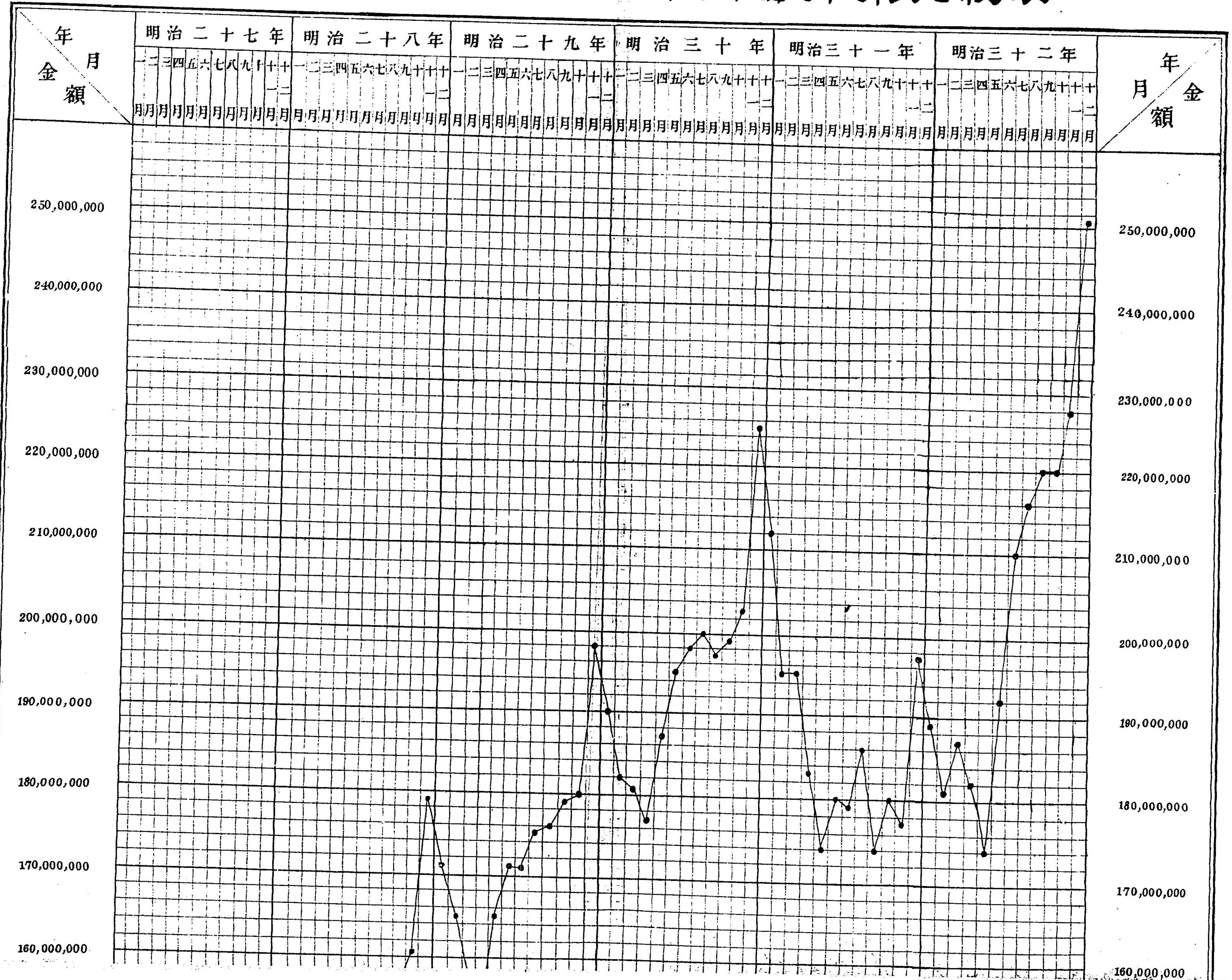
月次	正貨		準備		發行總額
	金貨及金塊	銀貨及銀塊	計	保證準備	
五月	九九,三八三,一二七		九九,三八三,一二七	七四,八九九,七六八	一七四,二八二,八九五
六月	一〇二,三一一,九三三		一〇二,三一一,九三三	九一,二六〇,四二八	一九二,五七二,三六一
七月	一〇三,五四三,六四六		一〇三,五四三,六四六	一〇六,二四七,〇一二	二〇九,七九〇,六五八
八月	一〇三,六九七,五二八		一〇三,六九七,五二八	一一二,四五四,四七一	二一六,一五一,九九九
九月	一〇一,八六八,七四三		一〇一,八六八,七四三	一一八,一〇九,〇三七	二一九,九七七,七八〇
十月	一〇二,〇四二,八四〇		一〇二,〇四二,八四〇	一一七,九八三,〇三八	二二〇,〇二五,八七八
十一月	一〇三,六〇〇,八三〇	八,〇〇〇,〇〇〇	一一一,六〇〇,八三〇	一一六,七二九,五八九	二二八,三三〇,四一九
十二月	一〇三,一四二,一六九	七,〇〇〇,〇〇〇	一一〇,一四二,一六九	一四〇,四一九,八七一	二五〇,五六二,〇四〇 二〇七,七二一,八三五

備考 △印ハ制限外發行高ナリ

十 通貨ノ景況

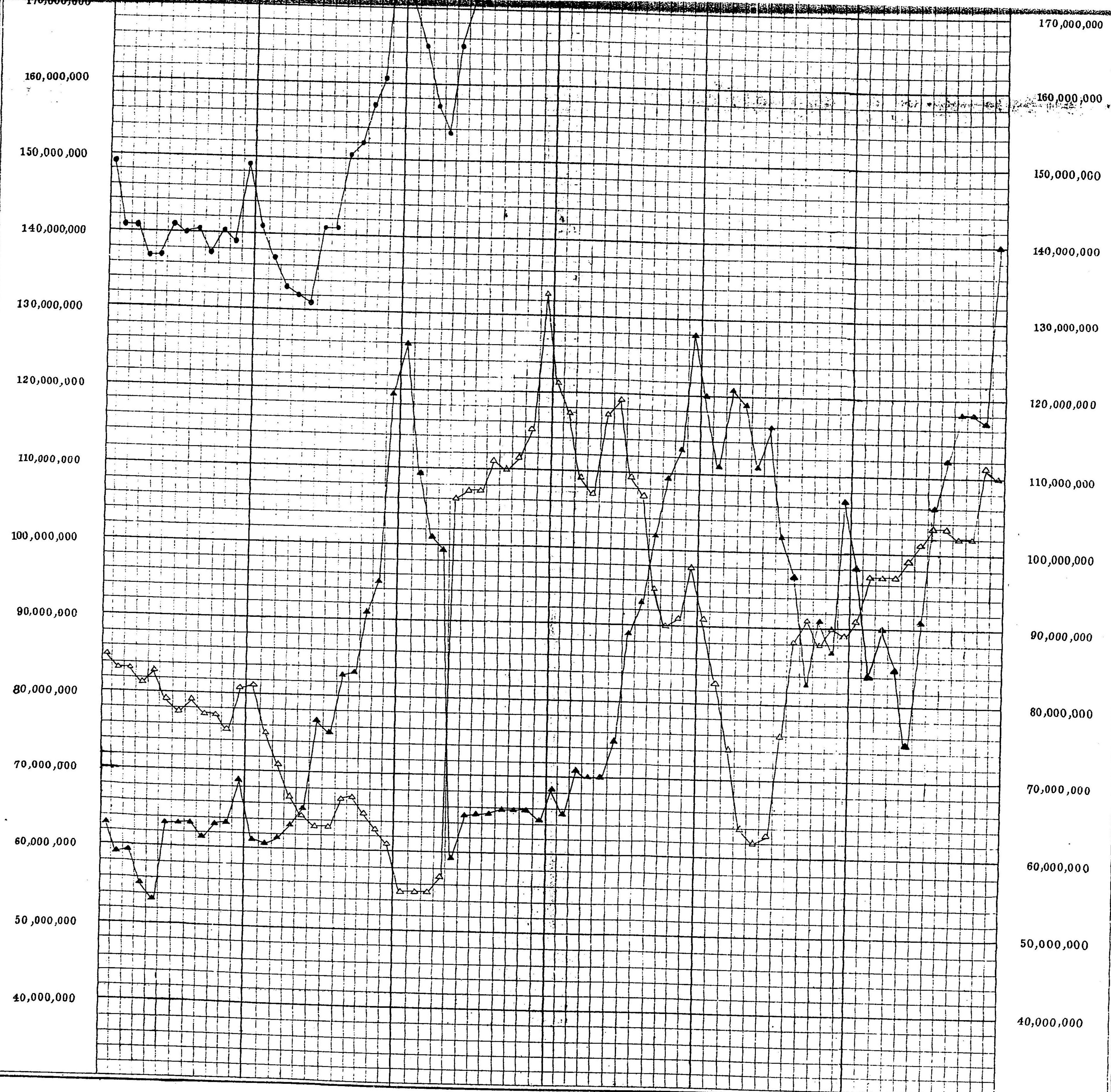
一 通貨ノ總流通 明治三十二年末ニ於ケル通貨流通ノ景況ヲ述ブルニ先テ記
 スベキハ本年ニ於ケル政府紙幣及銀行紙幣ノ通用廢止ニシテ國立銀行紙幣ハ
 明治二十九年法律第八號ニ依リ明治三十二年十二月九日限トセラレシヲ以テ
 本年末ニ於テ實際通用ノ効ヲ失ヒタルヲ以テ之ヲ通貨ニ加ヘザルトス今其
 期限當日ノ未償却高ヲ擧グレバ百一萬四百六拾壹圓トス又政府紙幣ハ昨三十
 一年法律第六號ニ依リ本年十二月三十一日限トセラレシヲ以テ本年末ニ於テ

兌換銀行券發行高六率間每月末比較表



● 發行高
 △ 正貨準備

正貨準備
▲ 八保證準備



170,000,000
160,000,000
150,000,000
140,000,000
130,000,000
120,000,000
110,000,000
100,000,000
90,000,000
80,000,000
70,000,000
60,000,000
50,000,000
40,000,000

通用ノ効ヲ失フモノニシテ其期限當日ノ流通高ハ四百拾貳萬五千七百八拾貳圓六拾錢ナリ又臺灣ノ通貨タル壹圓銀貨ハ時價ニ依リ流通スルモノナルガ昨三十二年十二月以降壹圓銀貨一枚ニ付金九拾四錢ト定メ本年中此時價ハ變更セザリシ

今明治三十二年末ニ於ケル通貨流通總額ヲ舉グレバ四億貳千拾六萬貳千九百八圓參拾參錢參厘ニシテ其内兌換銀行券準備ノ正貨八千參百參拾參萬五千參拾五圓ヲ差引クトキハ實際ノ流通高ハ參億參千六百八拾貳萬七千八百七拾參圓參拾參錢參厘ナリ之ヲ前年末流通高貳億八千五百六拾壹萬九千六百九拾八圓參拾四錢壹厘ニ比スレバ五千百貳拾萬八千七百七拾四圓九拾九錢貳厘ヲ増加シ其割合壹割七分九厘ニ當レリ其種類別ヲ示セバ左ノ如シ

通貨國內現在高表

三十二年十二月末

種	類					國內現在高	兌換券準備高	差引流通高
	舊金貨	新金貨	補助銀貨	白銅貨	青銅貨			
	二六、一四八、八七二、八八四	六七、二二二、一三三、五四九	五四、六一〇、〇三一、四〇〇	八、一八七、二六六、九五〇	一三四、〇〇〇、〇〇〇	一六、三七九、二七〇、〇〇〇	九七、六九六、〇二八、八八四	
		五七、六二二、一六五、〇〇〇	九、三三三、六〇〇、〇〇〇				九五、八八九、九四八、五四九	
							四五、二七六、四三一、四〇〇	
							八一八七、二六六、九五〇	
							一三四、〇〇〇、〇〇〇	

種	類	國內現在高		兌換券準備高	差引流通高
		正新舊銅貨	紙政府紙幣		
正	新舊銅貨	九一八二、九四〇、九五〇			九一八二、九四〇、九五〇
貨	紙政府紙幣	一六五四七五、〇八五七三三	四、一二五、七八二、六〇〇		八二、一四〇、〇五〇、七三三
幣	兌換銀行券		二五〇、五六二、〇四〇、〇〇〇		二五〇、五六二、〇四〇、〇〇〇
幣	合計		二五四、六八七、八二二、六〇〇		二五四、六八七、八二二、六〇〇
總	計	四二〇、一六二、九〇八、三三三	八三、三三五、〇三五、〇〇〇	三三六、八二七、八七三、三三三	

備考 國內現在高トハ正貨ニ在テハ造幣局創業以來ノ發行高累計額ヨリ海外純輸出高及鑄潰高ヲ控除シ政府紙幣ニ於テハ發行高ヨリ償却高ヲ引去リ兌換券ニ於テハ總發行高ヲ示スモノナリ而シテ舊金貨ハ貨幣法ニ依リ倍位ニ計算ス以下諸表中ノ舊金貨之ニ同ジ

更ニ本年各月末ニ於ケル通貨流通高ヲ示セバ左ノ如シ
通貨流通高月別表

月次	金貨	補助銀貨	白銅貨	青銅貨	新舊銅貨	正合計	政府紙幣	銀行紙幣	兌換券	紙幣合計	正貨總計
二月	一八、五七五、一四七、〇〇〇	一、〇〇〇、〇〇〇、〇〇〇	七、八六六、一〇三、〇〇〇	六、〇〇〇、〇〇〇、〇〇〇	九、九六九、八八八、〇〇〇	八三、三三五、〇三五、〇〇〇	一、〇〇〇、〇〇〇、〇〇〇	一、〇〇〇、〇〇〇、〇〇〇	一、〇〇〇、〇〇〇、〇〇〇	八三、三三五、〇三五、〇〇〇	一八、五七五、一四七、〇〇〇
一月	一八、五七五、一四七、〇〇〇	一、〇〇〇、〇〇〇、〇〇〇	七、八六六、一〇三、〇〇〇	六、〇〇〇、〇〇〇、〇〇〇	九、九六九、八八八、〇〇〇	八三、三三五、〇三五、〇〇〇	一、〇〇〇、〇〇〇、〇〇〇	一、〇〇〇、〇〇〇、〇〇〇	一、〇〇〇、〇〇〇、〇〇〇	八三、三三五、〇三五、〇〇〇	一八、五七五、一四七、〇〇〇

三	四	五	六	七	八	九	十	十一	十二月
三、二五〇、〇〇〇、〇〇〇	三、二五〇、〇〇〇、〇〇〇	三、二五〇、〇〇〇、〇〇〇	三、二五〇、〇〇〇、〇〇〇	三、二五〇、〇〇〇、〇〇〇	三、二五〇、〇〇〇、〇〇〇	三、二五〇、〇〇〇、〇〇〇	三、二五〇、〇〇〇、〇〇〇	三、二五〇、〇〇〇、〇〇〇	三、二五〇、〇〇〇、〇〇〇
五、〇〇〇、〇〇〇、〇〇〇	五、〇〇〇、〇〇〇、〇〇〇	五、〇〇〇、〇〇〇、〇〇〇	五、〇〇〇、〇〇〇、〇〇〇	五、〇〇〇、〇〇〇、〇〇〇	五、〇〇〇、〇〇〇、〇〇〇	五、〇〇〇、〇〇〇、〇〇〇	五、〇〇〇、〇〇〇、〇〇〇	五、〇〇〇、〇〇〇、〇〇〇	五、〇〇〇、〇〇〇、〇〇〇
七、八六六、一〇三、〇〇〇	七、八六六、一〇三、〇〇〇	七、八六六、一〇三、〇〇〇	七、八六六、一〇三、〇〇〇	七、八六六、一〇三、〇〇〇	七、八六六、一〇三、〇〇〇	七、八六六、一〇三、〇〇〇	七、八六六、一〇三、〇〇〇	七、八六六、一〇三、〇〇〇	七、八六六、一〇三、〇〇〇
六、〇〇〇、〇〇〇、〇〇〇	六、〇〇〇、〇〇〇、〇〇〇	六、〇〇〇、〇〇〇、〇〇〇	六、〇〇〇、〇〇〇、〇〇〇	六、〇〇〇、〇〇〇、〇〇〇	六、〇〇〇、〇〇〇、〇〇〇	六、〇〇〇、〇〇〇、〇〇〇	六、〇〇〇、〇〇〇、〇〇〇	六、〇〇〇、〇〇〇、〇〇〇	六、〇〇〇、〇〇〇、〇〇〇
九、九六九、八八八、〇〇〇	九、九六九、八八八、〇〇〇	九、九六九、八八八、〇〇〇	九、九六九、八八八、〇〇〇	九、九六九、八八八、〇〇〇	九、九六九、八八八、〇〇〇	九、九六九、八八八、〇〇〇	九、九六九、八八八、〇〇〇	九、九六九、八八八、〇〇〇	九、九六九、八八八、〇〇〇
八三、三三五、〇三五、〇〇〇	八三、三三五、〇三五、〇〇〇	八三、三三五、〇三五、〇〇〇	八三、三三五、〇三五、〇〇〇	八三、三三五、〇三五、〇〇〇	八三、三三五、〇三五、〇〇〇	八三、三三五、〇三五、〇〇〇	八三、三三五、〇三五、〇〇〇	八三、三三五、〇三五、〇〇〇	八三、三三五、〇三五、〇〇〇
一、〇〇〇、〇〇〇、〇〇〇	一、〇〇〇、〇〇〇、〇〇〇	一、〇〇〇、〇〇〇、〇〇〇	一、〇〇〇、〇〇〇、〇〇〇	一、〇〇〇、〇〇〇、〇〇〇	一、〇〇〇、〇〇〇、〇〇〇	一、〇〇〇、〇〇〇、〇〇〇	一、〇〇〇、〇〇〇、〇〇〇	一、〇〇〇、〇〇〇、〇〇〇	一、〇〇〇、〇〇〇、〇〇〇
一、〇〇〇、〇〇〇、〇〇〇	一、〇〇〇、〇〇〇、〇〇〇	一、〇〇〇、〇〇〇、〇〇〇	一、〇〇〇、〇〇〇、〇〇〇	一、〇〇〇、〇〇〇、〇〇〇	一、〇〇〇、〇〇〇、〇〇〇	一、〇〇〇、〇〇〇、〇〇〇	一、〇〇〇、〇〇〇、〇〇〇	一、〇〇〇、〇〇〇、〇〇〇	一、〇〇〇、〇〇〇、〇〇〇
一、〇〇〇、〇〇〇、〇〇〇	一、〇〇〇、〇〇〇、〇〇〇	一、〇〇〇、〇〇〇、〇〇〇	一、〇〇〇、〇〇〇、〇〇〇	一、〇〇〇、〇〇〇、〇〇〇	一、〇〇〇、〇〇〇、〇〇〇	一、〇〇〇、〇〇〇、〇〇〇	一、〇〇〇、〇〇〇、〇〇〇	一、〇〇〇、〇〇〇、〇〇〇	一、〇〇〇、〇〇〇、〇〇〇

二正貨ノ流通 今更ニ正貨ノ發行高、鑄潰高、海外純輸出高及兌換券準備高ヲ舉グレバ總發行高參億四千九拾參萬八千五拾參圓五拾四錢壹厘、總鑄潰高六百貳拾貳萬六千四百七拾五圓參拾參錢八厘、海外純輸出高壹億六千九百貳拾參萬六千四百九拾貳圓四拾七錢、兌換券準備高八千參百參拾參萬五千參拾五圓、差引流通高八千貳百拾四萬五拾圓七拾參錢參厘ニシテ其明細高ヲ示セバ左ノ如シ

三十二年十二月末

通貨ノ景況

種類	發行高	鑄潰高	純輸出高	兌換券準備高	差引流通高
舊金貨	一四二、一五六、一三四八八四	六六七、四三六〇〇	一四、三三九、八二六、〇〇〇	一六、三七九、二七〇、〇〇〇	九、七六九、六〇二、八八四
新金貨	一一一、一一八、五二八、五四九	三、八三五〇〇〇	四三、九〇二、五八〇、〇〇〇	五七、六二二、一六五〇〇〇	九、五八九、九四八、五四九
補助銀貨	六六、〇九九、三一四、三〇〇	三、一七三、七八九、五〇〇	八、三一五、四九三、四〇〇	九、三三三、六〇〇、〇〇〇	四五、二七六、四三一、四〇〇
白銅貨	八、一八八、八四八、八〇〇	一、〇九五、九〇〇	六二五、九五〇		八、一八七、二六、九五〇
青銅貨	一三四、〇〇〇、〇〇〇				一三四、〇〇〇、〇〇〇
新舊銅貨	一四二、四一、二七〇、〇〇八	二、三八〇、三一八、九三八	二、六七七、九六七、二二〇		九、一八二、九四〇、九五〇
總計	三四〇、九三八、〇五三、五四一	六、二二六、四七五、三三八	二六九、二三六、四九二、四七〇	八三、三三五、〇三五、〇〇〇	八二、一四〇、〇五〇、七三三

又本年末正貨流通高ヲ前年末同流通高ト對照スルニ本年末ハ百拾九萬八千五百四拾貳圓七拾四錢貳厘ヲ增加セリ其割合ハ一分四厘トス其明細高ヲ示セバ左ノ如シ

種類	三十二年十二月末	三十一年十二月末	三十二年十二月末増減
舊金貨	九、七六九、六〇二、八八四	一〇、〇八一、四五四、〇〇〇	減 三一一、八五一、一一六
新金貨	九、五八九、九四八、五四九	八、〇五三、七二九、九八六	増 一、五三六、二一八、五六三
補助銀貨	四五、二七六、四三一、四〇〇	四五、八一四、一三九、四〇〇	減 五三七、七〇八、〇〇〇
白銅貨	八、一八七、二六、九五〇	七、六五三、一五〇、二五〇	増 五三三、九七六、七〇〇

青銅貨	新舊銅貨	總計
一三四、〇〇〇、〇〇〇	九、一八二、九四〇、九五〇	八二、一四〇、〇五〇、七三三
三六、〇〇〇、〇〇〇	九、三〇三、〇三四、三五五	八〇、九四一、五〇七、九九一
増	減	増
九八、〇〇〇、〇〇〇	一一〇、〇九三、四〇五	一、一九八、五四二、七四二

三正貨輸出ノ景況 明治三十二年ニ於ケル正貨ノ輸出ノ高ヲ見ルニ輸出ハ八百四拾九萬八千八百參拾壹圓八拾錢輸入ハ貳拾壹萬五千五拾參圓八拾四錢トス其明細高ヲ示セバ左ノ如シ

正貨輸出高

明治三十二年

月次	新金貨	補助銀貨	銅貨	合計
一月	八〇、〇〇〇、〇〇〇	五〇、〇〇〇	三四一、〇〇〇	三九一、〇〇〇
二月	八〇、〇〇〇、〇〇〇	一〇、〇〇〇、〇〇〇	一四三、五〇〇	八二、四三五〇〇
三月	二〇、〇〇〇、〇〇〇	一〇、〇〇〇、〇〇〇	一四四、七七三	四四、四七七、三〇〇
四月			七、六七、八〇〇	七、六七、八〇〇
五月		一〇、〇〇〇	一〇、〇〇〇、〇〇〇	一〇、〇〇〇、〇〇〇
六月		一〇、〇〇〇	一〇、五六二、七〇〇	一〇、五七二、七〇〇
七月	四〇、〇〇〇		四、六六〇、〇〇〇	四、七〇〇、〇〇〇
八月		一〇、〇〇〇、〇〇〇	六、三四〇、〇〇〇	七、三四〇、〇〇〇
九月	八五、〇〇〇、〇〇〇	七〇、〇〇〇	八、六三六、〇〇〇	八五、九三三、六〇〇

通貨ノ景況

月次	新金貨	補助銀貨	銅貨	合計
十月	二,九四〇,〇〇〇	二,〇〇〇,〇〇〇	九,一九六,〇〇〇	二,九五一,一九六
十一月	三,四八〇,二〇〇		三,五〇〇,〇〇〇	三,四八三,七〇〇
十二月	一,〇二六,九〇〇		六,五八七,〇〇〇	一,〇三三,四八七
總計	八,三九七,一四〇	一,四二一,〇〇〇	八,七四八,一八〇	八,四九八,八三一

明治三十二年

月次	新金貨	補助銀貨	銅貨	合計
十一月		一,一〇〇,〇〇〇	一,五三五,〇〇〇	一,六四五,〇〇〇
十二月		七,〇〇〇	六,一五〇,〇〇〇	六,八五〇,〇〇〇
總計	四,〇〇〇	一,四七,八五〇	六六,〇八四,三〇〇	二,一五〇,五三八

明治三十二年

更ニ三十二年ニ於ケル正貨ノ純輸出高ト前年ノ同純輸出高トヲ對照スルニ兩年トモ輸出超過ヲ示セシガ本年末ノ純輸出高ハ八百貳拾八萬參千七百七拾七圓九拾六錢ニシテ昨三十一年ノ純輸出高ハ貳千四百八拾六萬五千七百四拾貳圓貳拾九錢トス其各月ノ狀況ヲ示セバ左ノ如シ

月次	三十二年中純輸出入	三十一年中純輸出入	三十二年中純輸出入	三十一年中純輸出入
一月	三,〇九〇,〇〇〇	三,九九二,八六四	四,七二三五	一〇,〇八〇,四八二
二月	九,七三七,〇〇〇	四,〇二九,七四七	八,五四四,八五五	二,七五三,六七一
三月	二,一九七,二〇〇	九,九八二,〇七五	二,九四六,三四六	七,八四,二九五
四月	三五,七六二,二〇〇	一一,九〇六,五七〇	三,四八二,〇五五	三,七七四,〇五〇
五月	二,一〇八,二六〇	一,六〇二,三九六	一,〇三二,八〇二	一一,一一,二八三
六月	五,四二七,〇〇〇	四,六八一,一九〇	八,二八三,七七七	二,四八六,五四二
七月	二〇〇,〇〇〇	五,四五八,九一八	八,二八三,七七七	二,四八六,五四二
總計				

通貨ノ景況

四紙幣ノ流通 明治三十二年末ニ於ケル紙幣流通高ヲ示セバ左ノ如シ

種 類	發 行 高	消 却 高	差 引 流 通 高
政 府 紙 幣	一、二五、七五、九七、五二六	一、一九、一〇、九八、一四、九二六	四、一、二五、七八、二、六〇〇
免 換 銀 行 券	二、五〇、五六、二、〇四、〇〇〇	—	二、五〇、五六、二、〇四、〇〇〇
合 計	三、七三、七九、七、六三、七、五二六	一、一九、一〇、九八、一四、九二六	二、五四、六八、七、八二、二、六〇〇

今三十二年末ノ流通高ヲ前年末流通高ニ比スレバ五千萬九千六百參拾貳圓貳拾五錢ヲ增加ス此増加ノ割合二割四分四厘トス

種 類	三 十 一 年 末	三 十 二 年 末	三 十 二 年 末 ノ 増 減 高
政 府 紙 幣	五、四一、一七、二六、三五〇	四、一、二五、七八、二、六〇〇	一、二八、五、九四、三、七五〇
銀 行 紙 幣	一、八六、六五、六三、〇〇〇	—	一、八六、六五、六三、〇〇〇
免 換 銀 行 券	一、九七、三九、九、〇〇〇	二、五〇、五六、二、〇四、〇〇〇	五三、一六、二、一三、九、〇〇〇
合 計	二、〇四、六七、八、一、九〇、三五〇	二、五四、六八、七、八二、二、六〇〇	五〇〇、九六、三、二、二五〇

五紙幣輸出入ノ景況 紙幣ノ輸出入ハ正貨ノ如ク多カラズト雖モ明治三十二年ニ於ケル輸出高ハ百四拾八萬五百拾九圓ニシテ輸入高ハ五拾六萬八千九百

五拾壹圓貳拾錢差引九拾壹萬千五百六拾七圓八拾錢ハ輸出超過ト爲レリ今各月ノ狀況及昨三十一年トノ對照ヲ示セバ左ノ如シ

紙幣輸出入高月別

明治三十二年

月 次	輸 出	輸 入	差 引 超 過
一 月	一〇、〇〇〇、〇〇〇	二、九〇〇、〇〇〇	入
二 月	二一、〇〇〇、〇〇〇	一、九七五、二〇〇	出
三 月	一五、〇〇〇、〇〇〇	一、七〇、二八、一〇〇	入
四 月	—	二、八、九三、一〇〇	出
五 月	六五、二〇〇、〇〇〇	二、八、九三、一〇〇	出
六 月	一六〇、〇〇〇、〇〇〇	二、八、九三、一〇〇	出
七 月	一七三、四二七、〇〇〇	七、〇〇〇、〇〇〇	出
八 月	八〇、〇〇〇、〇〇〇	一、七、〇九七、〇〇〇	出
九 月	一〇五、〇〇〇、〇〇〇	八、二九二、〇〇〇	出
十 月	三〇〇、三八二、〇〇〇	六、二九七、〇〇〇	出
一 一 月	三六一、五〇〇、〇〇〇	一、一四、二二八、〇〇〇	出
一 二 月	—	一〇、一、九三五、七〇〇	出
總 計	一、四八〇、五一九、〇〇〇	五、六八、九五二、二〇〇	出

通貨ノ景況

紙幣純輸出入高月別

月次	三十二年純輸出入	三十一年純輸出入	月次	三十二年純輸出入	三十一年純輸出入
一月	入 二,九〇〇,〇〇〇	入 三六八,七五六,〇〇〇	八月	出 一五六,三四〇,〇〇〇	入 三五八,〇五五,〇〇〇
二月	入 一九七五,二〇〇〇	入 一六七,三八九,〇〇〇	九月	入 七一七,〇八〇,〇〇〇	入 九五,三五六,〇〇〇
三月	出 一五六,〇六一,〇〇〇	入 一,一三〇,一〇三,二〇〇	十月	入 九八,七〇三,〇〇〇	出 一三三,九四六,〇〇〇
四月	入 一五五,二八一,〇〇〇	入 六五八,七五三,〇〇〇	十一月	入 一八六,一五四,〇〇〇	入 八一,九五〇,〇〇〇
五月	入 二八,九三一,〇〇〇	入 九二九,六四五,〇〇〇	十二月	入 二五九,五六四,三〇〇	入 二,四七五,〇〇〇
六月	出 三六,九〇一,五〇〇	入 七五八,九二〇,一〇〇	總計	入 九一,五六七,八〇〇	入 四,五一六,四五二,三〇〇
七月	入 一五三,〇〇〇,〇〇〇	入 九八,九九六,〇〇〇			

六外國爲換及倫敦銀塊相場 明治三十二年 中ニ於ケル倫敦、巴里、伯林及紐育宛爲換相場ヲ見ルニ倫敦宛爲換ノ最高ハ二志〇〇片三七五最低二志〇〇片八一三、一年平均二志〇〇片五九五巴里宛爲換ノ最高ハ二法五六參五〇最低ハ二法六〇〇一年平均二法五八參二一九伯林宛爲換ノ最高ハ二麻〇七布最低二麻一〇布五〇一年平均二麻〇九布三四三紐育及桑港宛爲換ノ最高ハ四九弗三七五最低五〇弗一二五一年平均四九弗八〇トス而シテ毎月平均相場ヲ示セバ左ノ如シ

外國爲換相場

月次	倫敦	巴里	伯林	紐育及桑港
----	----	----	----	-------

明治三十二年

月次	最高	最低	平均	一月	二月	三月	四月	五月	六月	七月	八月	九月	十月	十一月	十二月
片	二,〇〇,七三八	二,〇〇,八〇七	二,〇〇,六六三	二,〇〇,六五六	二,〇〇,六八八	二,〇〇,六八八	二,〇〇,六四二	二,〇〇,五九九	二,〇〇,四八〇	二,〇〇,三八三	二,〇〇,四三八	二,〇〇,四三八	二,〇〇,四一八	二,〇〇,五九五	二,〇〇,八二三
布	二,五九,五六八	二,六〇,〇〇〇	二,五八,三三〇	二,五八,七五〇	二,五九,〇〇〇	二,五九,〇〇〇	二,五九,〇〇〇	二,五八,七七〇	二,五七,三三〇	二,五六,八六〇	二,五七,〇〇〇	二,五五,〇一九	二,五八,二一九	二,五六,五〇〇	二,六〇,〇〇〇
弗	二,〇九,七五〇	二,一〇,四五六	二,〇八,五〇〇	二,〇九,七五〇	二,一〇,〇〇〇	二,一〇,〇〇〇	二,一〇,〇〇〇	二,〇九,七八〇	二,〇八,八六〇	二,〇八,二〇〇	二,〇八,五〇〇	二,〇八,五〇〇	二,〇九,三四三	二,〇七,〇〇〇	二,一〇,五〇〇
元	四九,八五八	四九,九〇八	四九,六八〇	四九,九一七	五〇,〇〇〇	五〇,〇〇〇	五〇,〇〇〇	四九,九四七	四九,六八五	四九,四六五	四九,五五七	四九,五八二	四九,八〇〇	四九,三七五	五〇,二二五

又倫敦銀塊相場ヲ見ルニ明治三十二年 中平均ハ銀塊一オンスニ付二十七片四四、二ニシテ前年ノ平均二十六片九二七ニ比スレバ半片餘ノ騰貴ヲ示セリ其各月平

通貨ノ景況

均相場ヲ舉グレバ左ノ如シ
倫敦銀塊相場

月	次	三十二年	三十一年	三十一年ノニ高對低
一	月	二七・四三二	二六・四〇一	一・〇三一
二	月	二七・四四〇	二五・九二二	一・五一九
三	月	二七・四五九	二五・四七七	一・九八二
四	月	二七・五六八	二五・九〇四	一・六六四
五	月	二八・一六四	二六・二六四	一・九〇〇
六	月	二七・七八四	二七・〇八二	〇・七〇二
七	月	二七・七〇四	二七・三二七	〇・三七七
八	月	二七・六六四	二七・四三一	〇・二三三
九	月	二七・一八八	二八・〇一八	〇・八三〇
十	月	二六・七〇三	二七・九〇〇	一・一九七
十一	月	二七・〇三八	二七・九五八	〇・九二〇
十二	月	二七・一五九	二七・四四四	〇・二八五
平均		二七・四四二	二六・九二七	〇・五一一

十一 公債ノ景況

國債ハ明治三年始メテ英國倫敦ニ於テ英貨百萬磅我金貨ニ換算シテ四百八拾八萬圓ノ募集ヲ爲シタル以來漸次増加シ同九年ニ至リテハ内外國債ノ未償還額五千參百九拾貳萬餘圓トナレリ而シテ同十年ニ於テ金祿公債證書ノ發行アリシヲ以テ俄ニ其額ヲ増シテ貳億參千六百參拾四萬餘圓トナリ爾來年々多少ノ増減アリシモ著シキコトナカリシガ二十七年ニ至リ軍事公債募集ノ舉アリ尋テ事業公債等ノ起ルアリテ爲メニ大ニ債額ヲ増加シ三十二年十二月末日ニハ四億七千八百七拾萬餘圓ノ巨額ニ達セリ尙ホ今後起債ノ計畫ニ屬スルモノ少カラザルヲ以テ明治三十七年マデ逐次増加スベキモノニシテ其以降漸ク減少スルニ至ルベキナリ

國債證券ノ流通ハ其初メ全國無數ノ有祿者ニ交付シタル金祿公債證書ノ分配國內ニ洽ク年ヲ逐フテ流通繁劇ヲ見ルニ至リ尋テ整理公債證書ノ發行アリ然レモ其流通ノ區域ハ尙ホ狹隘ノ觀ナキニシモアラザリシガ明治二十七年軍事公債ノ募集アリシヨリ其區域大ニ擴ガリ僻陬ノ地ニモ公債證書ノ所有者ヲ見ルニ至レリ加之二十九年及三十年ノ交ヨリハ英國倫敦ニ於テモ亦我邦公債證書ノ流通ヲ見ル而シテ三十二年十二月末日ニハ英國倫敦ニ於ケル流通額既ニ壹億五千四百五拾六萬餘圓アルニ至レリ

地方債モ亦輒近年ヲ逐フテ増加スルノ勢ヲ呈シ明治三十二年十二月末日ニハ其

未償還額貳千八百貳拾五萬餘圓ニ達シ内流通證券ヲ發行シタルモノハ千六百八拾壹萬餘圓ナリ之ヲ前記ノ國債證券流通高ニ合算スルトキハ實ニ四億九千五百國債ノ發行及償還 明治三十二年中各種國債證券ノ發行額ハ九千七百八拾六萬五千七百五拾圓ニシテ實收額ハ八千四百拾七萬九千九百七拾參圓六拾七錢壹厘ナリ之ヲ前年ニ比スレバ發行額ニ於テ八千七拾六萬貳千四百圓實收額ニ於テ六千八百參拾壹萬五千八百貳拾九圓五錢六厘ヲ增加セリ而シテ發行額ニ對スル實收額ハ券面金額百圓ニ付平均八拾六圓壹錢六厘トナル即チ前年ノ平均實收額九拾貳圓七拾五錢六厘ニ比スレバ六圓七拾四錢ノ減少ナリ今公債ノ種類ニ區別シ發行額及實收額等ヲ舉グレバ左表ノ如シ

國債證券發行額、實收額及發行方法

明治三十二年

種類	發行月	發行額	發行價格	實收額	發行方法
四分鐵道公債	六月	一七,五七七,七五〇	九〇,〇〇〇	一五,一六〇,三二七,四八	英國倫敦ニ於テ間接募集
軍事公債	二月	五七,七五〇	九二,九八〇	五三,六九五,九五〇	整理公債條例第六條第二項ニ依リ臨時發行
	三月	二八,〇〇〇	九五,五四〇	二六,七五一,二〇〇	
	四月	一三〇,〇〇〇	九四,八一〇	一二三,二五三,〇〇〇	
	十月	二〇〇,〇〇〇	九五,四八〇	一九〇,九六〇,〇〇〇	

種類	計	發行額	發行價格	實收額	發行方法
四分事業公債	六月	七八〇,五二,二五〇	九〇,〇〇〇	六七,一二一,三三九,四六七	英國倫敦ニ於テ間接募集
四分北海道鐵道公債	同	二,〇〇〇,〇〇〇	九〇,〇〇〇	一,七一九,九〇五,三〇六	同
合計		九七,八六五,七五〇		八四,一七九,九七三,六七一	

備考 四分利付鐵道公債、同事業公債及同北海道鐵道公債ノ證券ハ英貨ヲ以テ其金額ヲ記載セシモノニシテ其總額千萬磅ナリ本表ニ於テハ我金貨ノ純分比價ニ基キ邦貨ニ換算シタルモノヲ掲グ而シテ其實收額ハ「シンヂケート」ノ手数料ヲ扣除シタルモノ即チ實際國庫ヘ納入シタル金額ナリ

發行價格ハ總テ券面金額百圓ニ對スル割合トス

明治三十二年中國債ノ償還額ハ千四拾四萬六千九百七拾四圓五拾錢ニシテ此内舊公債貳拾壹萬九千四百五拾四圓五拾錢ノ年賦償還ニ係ル分ヲ除キ其殘額千貳拾貳萬七千五百貳拾圓ハ總テ證券ノ買入銷却ニ係リ其買入代金ノ合計ハ九百七拾九萬九拾七圓貳拾壹錢貳厘トス之ヲ前年ニ比スレバ償還額ニ於テ百六拾七萬貳千參百七拾圓買入代金ニ於テ百九拾貳萬千八拾貳圓參拾九錢貳厘ヲ增加セリ而シテ券面金額百圓ニ對スル買入價格ノ平均ハ九拾五圓七拾貳錢參厘ノ割合ニ當リ前年ノ平均價格ニ比シテ參圓七拾四錢壹厘ノ增加ナリ今公債ノ種類ニ區別シ償還額及買入代金額等ヲ舉グレバ左表ノ如シ

國債償還額

明治三十二年

四〇〇

種類	償還月		償還額	買入價格	買入代金額
	三 月	四 月			
五分金祿公債	計	計	六二八、二七〇〇〇	九三・五六〇	五七八、四五三・四二二
海軍公債	四月	四月	七二九、七七〇〇〇	九三・八四〇	六八〇、二〇八・三二二
整理公債	三月	三月	四二六、〇〇〇〇〇	九四・二二〇	四〇八、二七八・四〇〇
軍事公債	七月	七月	一三三、〇〇〇〇〇	九五・九〇〇	一二五、一七九・六〇〇
舊公債	十二月	十二月	八、三三九、三〇〇〇〇	九五・九五〇	五七四、八七二・五五〇
合計			二一九、四五四・五〇〇	九五・九五〇	八、〇〇一、五五八・三五〇
合計			一〇、四四六、九七四・五〇〇		九、七九〇、〇九七・二二二

備考 買入價格ハ總テ券面金額百圓ニ對スル割合トス
 明治三十二年中ニ於ケル國債證券ノ發行高ト國債ノ償還高トヲ比較スルトキハ
 發行高ノ償還高ヨリ超過スルコト八千七百四拾壹萬八千七百七拾五圓五拾錢ニ
 シテ發行高百圓ニ付償還高拾圓六拾七錢五厘ノ割合ニ當レリ

未償還國債現在高 明治三十二年十二月末日ニ於ケル國債ノ未償還高ハ四億七
 千八百七拾萬六千四百九拾九圓ニシテ之ヲ人口ニ比例スレバ一人ニ付拾圓九拾四錢
 壹厘ニ當レリ今公債ノ種類ニ區別シ前年末ノ現在高ニ比較スレバ左表ノ如シ
 國債未償還高種類別

種類	三十二年末		三十一年末		三十二年ノ増減
	三十二年末	三十一年末	三十一年末	三十二年末	
舊公債	四、八二七、九九九・〇〇〇	五、〇四七、四五三・五〇〇	二一九、四五四・五〇〇	二一九、四五四・五〇〇	二一九、四五四・五〇〇
五分金祿公債	二五、四二八、六五〇・〇〇〇	二六、一五八、四二〇・〇〇〇	七二九、七七〇〇〇	七二九、七七〇〇〇	七二九、七七〇〇〇
海軍公債	八、七九六、六〇〇・〇〇〇	九、二二二、六〇〇・〇〇〇	四二六、〇〇〇・〇〇〇	四二六、〇〇〇・〇〇〇	四二六、〇〇〇・〇〇〇
整理公債	一六八、六九三、六〇〇・〇〇〇	一六九、四二六、〇五〇・〇〇〇	七三二、四五〇・〇〇〇	七三二、四五〇・〇〇〇	七三二、四五〇・〇〇〇
五分鐵道公債	一七、九〇七、三五〇・〇〇〇	一七、九〇七、三五〇・〇〇〇	一七、五七七・七五〇・〇〇〇	一七、五七七・七五〇・〇〇〇	一七、五七七・七五〇・〇〇〇
四分鐵道公債	一七、五七七・七五〇・〇〇〇	一七、五七七・七五〇・〇〇〇	一七、五七七・七五〇・〇〇〇	一七、五七七・七五〇・〇〇〇	一七、五七七・七五〇・〇〇〇
軍事公債	一一六、五一六、四五〇・〇〇〇	一二四、六二〇、〇〇〇・〇〇〇	八、一〇三、五五〇・〇〇〇	八、一〇三、五五〇・〇〇〇	八、一〇三、五五〇・〇〇〇
五分事業公債	三七、九〇〇、〇〇〇・〇〇〇	三七、九〇〇、〇〇〇・〇〇〇	七八、〇五二、二五〇・〇〇〇	七八、〇五二、二五〇・〇〇〇	七八、〇五二、二五〇・〇〇〇
四分事業公債	七八、〇五二、二五〇・〇〇〇	七八、〇五二、二五〇・〇〇〇	二、〇〇〇、〇〇〇・〇〇〇	二、〇〇〇、〇〇〇・〇〇〇	二、〇〇〇、〇〇〇・〇〇〇
五分北海道鐵道公債	一、〇〇〇、〇〇〇・〇〇〇	一、〇〇〇、〇〇〇・〇〇〇	八七、四一八、七七五・五〇〇	八七、四一八、七七五・五〇〇	八七、四一八、七七五・五〇〇
四分北海道鐵道公債	二、〇〇〇、〇〇〇・〇〇〇	二、〇〇〇、〇〇〇・〇〇〇	四七、八七〇、六四九・〇〇〇	四七、八七〇、六四九・〇〇〇	四七、八七〇、六四九・〇〇〇
合計	四七、八七〇、六四九・〇〇〇	三九、二二八、八七三・五〇〇	八七、四一八、七七五・五〇〇	八七、四一八、七七五・五〇〇	八七、四一八、七七五・五〇〇

公債ノ景況

四〇一

更ニ國債ノ未償還高ヲ各月ニ區別シ其各月末ノ現在高ヲ擧グ逐次増減ノ景況ヲ表出スレバ左ノ如シ

未償還國債各月末現在高

明治三十二年

月次	月	末	現	在	高	前	月	末	ニ	比	シ	増	減
一	月		三九一,二八一	八七三,五〇〇									
二	月		三九一,三三九	六二五,五〇〇									
三	月		三九一,二五三	一,二三五〇〇									
四	月		三九〇,二〇八	八五三,五〇〇									
五	月		三九〇,二〇八	八五三,五〇〇									
六	月		四八七,八三八	八五三,五〇〇									
七	月		四七八,九〇〇	一,〇三三,五〇〇									
八	月		四七八,九〇〇	一,〇三三,五〇〇									
九	月		四七八,九〇〇	一,〇三三,五〇〇									
十	月		四七八,九二〇	一,〇三三,五〇〇									
十一	月		四七八,七〇〇	六四九,〇〇〇									
十二	月		二九四,四四五〇										

明治三十二年十二月末日ニ於ケル國債ノ未償還高ヲ各地方ニ區別シ其現在高ヲ

前五年十二月末日ノ現在高ト對照スレバ左表ノ如シ
國債證券在高地方別

地方	二十七年十二月末日	二十八年十二月末日	二十九年十二月末日	三十年十二月末日	三十一年十二月末日	三十二年十二月末日
北海道	四〇六,一〇〇	一,四一〇,五二五	一,六六六,四五〇	二,〇〇三,二五〇	一,八一九,二五〇	一,八一七,七〇〇
東北	一二七,二九〇,一三〇	一八八,二七二,三二五	一九二,七四五,七二五	一七二,四八一,八六〇	一八〇,八一〇,六〇六	一八八,三四八,三二五
東京	九八五,三九五	一八,六六一,七九五	一七,五七七,三四五	一一,二四〇,三八〇	一五,一〇二,〇八〇	一一,九七三,二五五
京都	一四〇,六四二,二九〇	二一,七三六,九六五	二三,八〇五,七四〇	二四,三四八,六一五	一九,一〇八,〇四〇	一九,九九九,七一五
大阪	三,八八四,二四〇	七,三六四,四八〇	八,〇二九,四〇五	六,七六七,一五五	五,二五七,四〇五	四,九二四,七五五
兵庫	四,一三五,四七五	七,〇七九,四七五	八,二一五,三七五	八,二六〇,九〇〇	五,九八六,八五〇	六,〇〇三,五二五
長崎	一,四九九,八九五	二,一〇〇,八五〇	二,二一七,〇〇〇	二,〇五二,八二五	一,七八一,三七五	一,九二三,〇二五
新潟	三,八六八,二二五	五,五六六,四〇〇	五,四五七,三二五	四,八六七,六七五	三,三七三,六二五	三,〇八六,三七五
群馬	一,四〇五,八四〇	二,四六三,八九五	二,五五四,二四五	二,三六一,六四五	二,四六四,四四五	二,三六七,五四五
千葉	一,〇五二,三七五	二,三三二,一一五	二,三四八,九七五	一,七二七,七五〇	一,五八六,七五〇	一,五二〇,五五〇
茨城	一,〇八三,一〇五	一,一九一,八五〇	一,七七二,六〇〇	一,九三五,〇五〇	一,八五七,三五〇	一,八六〇,六二五
栃木	一,一三一,七七五	一,七七六,八二五	一,八〇七,八五〇	一,六六四,九五〇	一,六七四,四五〇	一,六九九,四七五
奈良	八〇七,七三五	一,一六八,九七五	一,二四五,〇七五	一,一〇五,五七五	一,一三一,六七五	一,一四三,五二五
和歌山	一,一四二,〇一〇	一,六〇二,九〇〇	一,七八七,一〇〇	一,五九八,四二五	一,八五五,六七五	一,八四一,二七五

公債ノ景況

地	方	二十七年十二月末日	二十八年十二月末日	二十九年十二月末日	三十年十二月末日	三十一年十二月末日	三十二年十二月末日
三	重	四七〇五、八七〇	六、六一六、六〇〇	六、三三五、七〇〇	五、三四七、三〇〇	五、四九四、七〇〇	五、三九七、九〇〇
愛	知	七、三三五、三三〇	九、六二六、二〇〇	九、七三〇、七七五	九、一七〇、二二五	九、〇六六、五〇〇	九、二五八、七七五
靜	岡	一、九四六、一六〇	三、三五四、一七五	三、四三一、六五〇	三、三三四、八〇〇	二、九八三、六五〇	二、九一五、三〇〇
山	梨	六六〇、二四五	一、三五二、六二五	一、三六七、四二五	一、二七四、八二五	一、〇〇〇、九七五	一、〇一六、〇七五
滋	賀	四、四二〇、五五五	二、四五四、八九五	三、九九一、〇〇五	五、二五五、二六五	六、〇六一、七六五	四、八六一、九四〇
岐	阜	二、六五二、一二五	四、八八四、一〇五	三、九九一、〇〇五	三、八五八、八〇五	三、六四二、六〇五	三、五六八、二五五
長	野	一、七四三、七九五	二、九二〇、八七五	二、九一九、五〇〇	二、九七二、八五〇	三、一一四、〇〇〇	三、一三七、〇二五
宮	城	七〇四、五〇〇	一、二七九、六七五	一、五〇九、四五〇	一、四一四、四五〇	一、一六四、一五〇	一、一三七、三〇〇
福	島	七一九、〇六〇	一、三三四、一〇〇	一、四四一、九七五	一、五六二、三二五	一、四〇八、三二五	一、五〇一、六五〇
岩	手	四八三、七四五	七〇三、八五〇	七、一四、〇二五	九、一五、〇二五	八、三四、六二五	八、三六、二二五
青	森	六〇〇、七八〇	八四〇、〇七五	一、〇三四、〇二五	九、三三、三二五	七、八九、五二五	八〇二、八二五
山	形	一、六九六、九〇〇	二、三一二、九二五	二、七六七、一七五	三、二六五、三七五	二、三五〇、九二五	二、六八二、七五〇
秋	田	七三一、三一五	一、一三七、八二五	一、一九〇、六五〇	一、一六一、七五〇	一、三九五、五五〇	一、三〇八、二五〇
福	井	三、九九三、三四〇	三、六四七、六八五	三、七四三、九六〇	三、四七五、九一〇	三、〇八〇、九一〇	三、〇〇九、五六〇
石	川	一、九九八、〇五五	二、八九五、九七五	二、七五六、四二五	二、七一一、五二五	二、五七四、九〇〇	二、五六七、八七五
富	山	一、五九八、九二五	二、四四一、二二五	二、五六〇、九〇〇	二、五七四、四五〇	二、一九八、九〇〇	二、〇三九、〇〇〇
鳥	取	五四七、〇七〇	九六九、三八五	一、〇〇七、〇八五	一、〇一一、〇二五	九六九、八二五	九二五、七二五

島	岡	廣	山	和	德	香	愛	高	福	大	佐	熊	宮	鹿	沖	臺	倫
根	山	島	口	山	島	川	媛	知	岡	分	賀	本	崎	島	繩	灣	敦
一、九三三、〇〇五	二、一五二、九四〇	一、五〇五、五九五	三、一七七、一八〇	一、一九三、三九五	一、四二二、二二五	一、二〇九、四五〇	一、四二九、三四五	一、六八二、四七五	一、九九九、一一五	八、九七、九八五	一、〇三六、三三〇	一、二〇五、五五〇	六、四七、九二〇	一、二〇〇、四八〇	四、九七、〇〇〇		
二、三三五、二七五	三、〇四三、七七五	二、六六五、〇七〇	五、一八六、六二五	一、五〇三、九八五	一、九四三、四二五	一、七九五、七二〇	一、六九七、七七五	一、八七七、二二五	二、九五〇、三七五	一、七一九、七二五	一、三四二、二六五	一、九五六、〇七〇	七、九九、二七五	一、五二七、二〇〇	一、一六一、六〇〇		
二、四六九、七〇〇	三、〇六八、九七五	二、七一一、二一〇	五、〇一八、九二五	一、四五七、二一〇	二、一八六、六二五	二、〇四八、八二〇	一、七〇一、四〇〇	一、九八五、五五〇	三、〇七七、五〇〇	一、七五二、四二五	一、七二六、六六五	一、九七一、三四五	七、七九、九七五	一、四七五、三〇〇	一、五五五、五五〇		
二、三九一、一五〇	三、〇七九、五七五	二、八七九、一四五	五、二四八、三七五	一、四八八、八六〇	二、〇四六、七七五	一、九七九、〇七〇	一、六八七、三五〇	一、九七四、四五〇	二、〇七〇、二〇〇	一、七一一、七二五	一、六四〇、六六五	二、一一三、五九五	九、〇〇、七二五	一、四五〇、四〇〇	一、七三三、一〇〇	五、三、八九七、四五〇	
一、九五、一〇五	二、九五九、二〇〇	二、二五四、〇七〇	六、一一〇、四五〇	一、三〇六、六一〇	二、一一四、五七五	一、九五七、八七〇	一、六四六、三〇〇	一、七五九、〇〇〇	三、五三二、〇五〇	一、五三〇、四二五	一、八七二、六六五	二、一一〇、七一九五	九、二〇、九七五	一、三八四、四五〇	一、六七五、五〇〇	五、七、二五三、一〇〇	
二、〇一〇、五五〇	二、八七二、七〇〇	二、四八一、九二〇	五、九一六、六七五	一、三一一、九六〇	二、一〇一、九五〇	一、九二二、〇二〇	一、六四五、九〇〇	一、七四四、二〇〇	三、四九五、六五〇	一、六七四、一七五	一、七八九、〇一五	二、一一〇、五、六四五	九、五一、九七五	一、三四八、一〇〇	一、六一、二五〇	一、五四、五六五、一五〇	

二十七十二月末日	二十八十二月末日	二十九十二月末日	三十年十二月末日	三十一十二月末日	三十二十二月末日
一三〇、九〇六、八五〇	三四四、〇二五、八六五	三五、一三四四、〇二〇	三八〇、四七五、八九五	三八二、九九一、二四一	四八三、七一七、二二五

備考 本表ハ毎年度各地方ニ於テ仕拂ヒタル公債ノ利賦金額ニ據リテ公債元金ヲ算出シタルモノナリ

二十九十二月末日ニ於ケル滋賀縣ノ現在高ハ京都府ニ併算セリ
 國債ノ利賦金ハ前年ニ仕拂ヲ請求スベキモノヲ其年ニ至リ之ヲ請求シ又ハ其年ニ請求スベキモノヲ遂ニ其年ニ於テ之ヲ請求セザル者アリ然レテ前表ハ單ニ其年ニ於テ現ニ仕拂ヒタル利賦金額ニ據リテ其元金額ヲ算出シタルヲ以テ固ヨリ未償還國債ノ年末現在高ト多少ノ差アルヲ免レズ故ニ精密ニ各年ヲ比較シテ之ヲ觀察スルコトヲ得ザルガ如シト雖モ大體ノ趨向ハ決シテ大差ナカルベシ故ニ之ヲ茲ニ掲グルコト、爲セリ
 明治三十二年十二月末日ニ於ケル國債證券ノ所在ヲ前年十二月末日ト比較スレバ凡ソ左ノ如シ

所名	三十二年末	三十一年末	三十二年ノ増減	所名	三十二年末	三十一年末	三十二年ノ増減
內藏寮	二七五、七二四〇	二五八、三九九〇	一六、三七七、五〇	臺灣銀行	二五〇、〇〇〇		二五〇、〇〇〇
銀行紙幣銷却元資		八五、三五〇	八五、三五〇	國立銀行		五四六、五七五	五四六、五七五

國債證券所在別

銀行紙幣發行抵當	府縣備荒儲蓄	羅災救助基金	預金部	債金部	日本銀行	橫濱正金銀行	農工銀行
七九、四五〇	一五、六六七、三九五	一五、九六六、二九五	六八、三五三、四八八	九六、二七一、二五	六三、〇一六、四七四	二二、六〇五、四四九	一、二八八、〇〇
七九、四五〇	一五、六六七、三九五	一五、九六六、二九五	二八、〇六九、〇五〇	三七、七六六、九二〇	四四、六二〇、四四五	一一、四二二、六〇〇	四五、三五〇
普通銀行	貯蓄銀行	各自預金購入保管	華族世襲財產	日本赤十字社	合計	所在不明	總計
四七、四九五、四三三	七、〇一、九四五	三、三三一、〇〇〇	二〇、八五〇、五〇〇	三八七、〇三三	二二、一九八、〇二九	二二、一九八、〇二九	四七八、七〇〇、六四九
五〇、七四五、三三三	六、四四一、九九四	三、三〇九、七五〇	二〇、五二六、五〇〇	三三八、四三八	二二、一九八、〇二九	一六、四三八、一九六	三九、二八二、八七四
三、四九七、九八八	六、五九九、六一	二、七四五、〇	三、三〇〇	四〇、六	三九、八二六、七〇三	四七、五九二、〇七二	八七、四一八、七七五

備考 舊公債證書ハ賦札金額ニ依リ英貨公債證書ハ英貨壹磅ニ付我金貨九圓七拾六錢三厘替ヲ以テ計算セリ

表中府縣備荒儲蓄ハ三十二年度首、羅災救助基金ハ三十三年度首ノ現在高ナリ
 明治三十二年十二月末日ニ於ケル各種國債證券ノ現在高ニ就キ券面金額ノ種類ト記名無記名トニ區別シテ其枚數及金額ヲ表出スレバ左ノ如シ
 國債證券券面金額種類及記名無記名別

證券名稱	券面金額	枚數	記名	無記名	計
五百圓		一〇、三七六	二二、八二七、二〇〇		一〇、三七六
					二二、八二七、二〇〇

公債ノ景況

證券名稱	額		枚	記	名	額	枚	無	記	名	額	枚	計	額
	券	面												
舊公債證書	三百圓	七,九七九	一〇,五三三,二二八										七,九七九	一〇,五三三,二二八
	三百圓	一三,七六〇	一〇,四五五,四四〇										一三,七六〇	一〇,四五五,四四〇
舊公債證書	五百圓	一一,五三七	二五三,八一四										一一,五三七	二五三,八一四
	五百圓	一七,五二七	一九二,七九七										一七,五二七	一九二,七九七
舊公債證書	計	七二,一七九	四,八二七,九九九										七二,一七九	四,八二七,九九九
	五千圓	四,八五〇	二四,二五〇,〇〇〇										四,八五〇	二四,二五〇,〇〇〇
金祿公債證書	五千圓	九六三	九六三,〇〇〇										九六三	九六三,〇〇〇
	五百圓	二一四	一〇七,〇〇〇										二一四	一〇七,〇〇〇
金祿公債證書	三百圓	一六五	四九,五〇〇										一六五	四九,五〇〇
	三百圓	三七八	三七,八〇〇										三七八	三七,八〇〇
金祿公債證書	五百圓	一八六	九,三〇〇										一八六	九,三〇〇
	五百圓	一六二	四,〇五〇										一六二	四,〇五〇
金祿公債證書	計	八〇〇	八,〇〇〇										八〇〇	八,〇〇〇
	計	七七一八	二五,四二八,六五〇										七七一八	二五,四二八,六五〇
金祿公債證書	五千圓	七九八	七九八,〇〇〇										七九八	七九八,〇〇〇
	五千圓	八二六	四一三,〇〇〇										八二六	四一三,〇〇〇

四〇八

海軍公債證書	額		枚	記	名	額	枚	無	記	名	額	枚	計	額
	券	面												
海軍公債證書	百圓	二,八五五	一,四九六,五〇〇										二,八五五	一,四九六,五〇〇
	計	四,四七九	二,八五五,〇〇〇										四,四七九	二,八五五,〇〇〇
整理公債證書	五千圓	一,一〇三	五,五一五,〇〇〇										一,一〇三	五,五一五,〇〇〇
	五千圓	七,八九七	七,八九七,〇〇〇										七,八九七	七,八九七,〇〇〇
整理公債證書	五千圓	二二,一七五	一一,〇八七,五〇〇										二二,一七五	一一,〇八七,五〇〇
	五百圓	八四,三一九	八四三,一九〇〇										八四,三一九	八四三,一九〇〇
整理公債證書	計	一九,二一七	九六〇,八五〇										一九,二一七	九六〇,八五〇
	計	一三四七一	三三,八九二,二五〇										一三四七一	三三,八九二,二五〇
軍事公債證書	五千圓	八四	四二〇,〇〇〇										八四	四二〇,〇〇〇
	五千圓	二,五一五	二,五一五,〇〇〇										二,五一五	二,五一五,〇〇〇
軍事公債證書	五百圓	九,四一〇	四,七〇五,〇〇〇										九,四一〇	四,七〇五,〇〇〇
	五百圓	六九,一四四	六,九一四,四〇〇										六九,一四四	六,九一四,四〇〇
軍事公債證書	計	五三,五〇八	二,六七五,四〇〇										五三,五〇八	二,六七五,四〇〇
	計	一三四,六六一	一七,二二九,八〇〇										一三四,六六一	一七,二二九,八〇〇
大日本帝國政府五分利公債	五千圓	一〇	五〇,〇〇〇										一〇	五〇,〇〇〇
	五千圓	一	一〇,〇〇〇										一	一〇,〇〇〇
大日本帝國政府五分利公債	計	一一三	六,五〇〇										一一三	六,五〇〇
	計	一	六〇八										一	六〇八

公債ノ景況

四〇九

證券名稱	額券種類金	記名		無記名		計
		枚	金額	枚	金額	
計	五百圓	八	六三,〇五〇	七,五四四	七五四,四〇〇	七五九,八〇〇
計	五百圓	三	一五〇	七,五七八	三七八,九〇〇	三七九,〇五〇
計	五百圓	八	六三,〇五〇	三九,八三七	五六,七四四,三〇〇	五六,八〇七,三五〇
計	五百圓	六,〇四七	三〇,三三五,〇〇〇	一七,一〇六	八五,五三〇,〇〇〇	一一五,七六五,〇〇〇
計	五百圓	二,二七四	一一,二七四,〇〇〇	九五,〇二五	九五,〇二五,〇〇〇	一〇七,一九九,〇〇〇
計	五百圓	四三,〇一四	一八,六〇一,七二〇	一三三,七四二	六六,八七一,〇〇〇	八五,四七二,七二〇
計	五百圓	八,一四四	二,一〇二,七二八	三三七,三五七	三七,七三五,七〇〇	一一〇,二七二,八
計	五百圓	一八〇,五一〇	一六,七二〇,四四〇	二五九,四一四	一一,九七〇,七〇〇	一六,八七〇,二一四
計	五百圓	八四,四五二	三,八九九,五一四	二二,〇〇〇	八,〇〇〇,〇〇〇	一九六,八四七
計	五百圓	一七,六八九	一九六,八四七	二〇,〇〇〇	一〇,〇〇〇,〇〇〇	八,〇〇〇
計	五百圓	八〇〇	八,〇〇〇	二〇,〇〇〇	一〇,〇〇〇,〇〇〇	八,〇〇〇
計	五百圓	三五二,八二九	八二,九三八,二四九	八八二,六四四	二九八,一三二,四〇〇	一一,三五,四七三
計	五百圓	八〇〇	八,〇〇〇	二〇,〇〇〇	一〇,〇〇〇,〇〇〇	一〇,〇〇〇,〇〇〇

備考 舊公債證書ハ賦金額ニ依リ計算シタルモノナリ
 前表ノ内整理公債證書、軍事公債證書及大日本帝國政府五分利公債證書ノ三種ニ
 就キ記名ト無記名トニ區別シ最近五年間ヲ比較シテ之ヲ查察スルニ記名ノモノ
 ハ漸次ニ減少ヲ告グ無記名ノモノハ益々増加スルノ傾向アルヲ見ルナリ即チ左
 表ノ如シ

整理外二種國債證券記名無記名別連年比較

證券ノ名稱	年 月	記名		無記名		計	百分比	無記名例
		枚	金額	枚	金額			
整理外公債證書	二十八年十二月末	四四,〇五四,五五〇	一一四,四二七,九〇〇	一六八,四八二,四五〇	二六・二	七三・八		
	二十九年十二月末	四三,三〇七,四〇〇	一一八,七五四,三〇〇	一七二,〇六一,七〇〇	二五・二	七四・八		
	三十年十二月末	三八,九四三,〇〇〇	一一五,六二二,二五〇	一七四,五六四,二五〇	二二・三	七七・七		
	三十一年十二月末	三七,九四四,九五〇	一一三,四八一,一〇〇	一六九,四二六,〇五〇	二二・四	七七・六		
	三十二年十二月末	三三,八九二,二五〇	一一四,八〇一,三五〇	一六八,六九三,六〇〇	二〇・一	七九・九		
軍事公債證書	二十八年十二月末	一八,九七五,三〇〇	五九,七二七,〇五〇	七八,七〇二,三五〇	一四・一	七五・九		
	二十九年十二月末	二一,一七二,一五〇	九八,五二二,八〇〇	一一九,六九四,九五〇	一七・七	八二・三		
	三十年十二月末	二〇,四五四,六〇〇	一〇二,八六九,四〇〇	一二三,三二四,〇〇〇	一六・六	八三・四		
計	三十二年十二月末	一九,九六六,七〇〇	一〇四,六五三,三〇〇	一二四,六二〇,〇〇〇	一六・〇	八四・〇		

公債ノ景況

地方	年	記名	無記名	計	百分比	
					記名	無記名
大日本帝國政府五分利公債證書	三十一年十二月末	五九,九〇〇	四〇,九四〇,一〇〇	五六,八〇七,三五〇	〇〇・二	九九・八
	三十年十二月末	五九,九〇〇	四〇,九四〇,一〇〇	五六,八〇七,三五〇	〇〇・二	九九・八
	二十九年十二月末	五九,九〇〇	四〇,九四〇,一〇〇	五六,八〇七,三五〇	〇〇・二	九九・八
	二十八年十二月末	五九,九〇〇	四〇,九四〇,一〇〇	五六,八〇七,三五〇	〇〇・二	九九・八
	三十二年十二月末	六三,〇五〇	五六,七四四,三〇〇	五六,八〇七,三五〇	〇〇・一	九九・九
軍事公債證書	三十二年十二月末	一七,二二九,八〇〇	九九,二八六,六五〇	一一六,五一六,四五〇	一四・八	八五・二

備考 大日本帝國政府五分利公債證書ノ内二十八分及二十九年分ハ鐵道公債證書ノ現在高ヲ掲記セシモノナリ

國債利賦金 明治三十二年ニ於ケル國債利賦金ノ仕拂濟高ハ千九百參拾萬六千參百六拾九圓七拾參錢八厘ニシテ之ヲ前年ニ比スレバ六拾九萬五百拾四圓九拾九錢貳厘ヲ減少セリ是レ主トシテ内國債ノ減少シタルニ由ルモノナリ即チ外國債三十二年一月集シタル四分利付英貨公債ノ同年十二月包換金ハ今此仕拂高ヲ各地方ニ區分表出スレバ左ノ如シ

國債利賦金地方別仕拂高

地方	三十二年	三十一年	三十二年ノ増減
北海道	九二,七七三,六一二	九三,四四七,六一五	一,六七四,〇〇三

地方	三十二年	三十一年	三十二年ノ増減
東京	九,五三八,七三二・九七一	八,九五二,六四四・七二六	五八七,〇八八・二四五
大阪	八四二,二六三・三五五	八三三,九〇五・三八三	八,三五七・九七二
京都	九一七,七七八・〇四九	一,〇三五,六八四・九九〇	一一七,九〇六・九四一
神戶	二五五,七七〇・九五七	一,一〇六,四〇二・七八四	八五〇,六三一・八二七
兵庫	三二七,六八三・七四二	二九八,四三九・二六一	二九,二四四・四八一
長崎	九〇,三五八・四五三	九八,一四四・〇〇九	七,七八五・五五六
新潟	一五四,八九九・六八七	一九九,二六六・四四一	四四,三六六・七五四
埼玉	一〇一,九五〇・五四一	一一一,〇二二・二五四	一九,〇六一・七一一
茨城	九四,三九六・五二二	九八,一六七・六九五	三,七七七・一七三
群馬	七六,一五〇・一九二	八九,二四三・八八一	一三,〇九三・六八九
栃木	七五,二四八・一〇二	八〇,五三一・七四一	五,二八三・六三九
愛知	六〇,〇二六・二二一	五九,三二七・九四七	六九八・二七四
岐阜	九三,四三一・一八五	八八,九四一・七五四	四,四八九・四三一
山梨	七二,四三二・〇九八	七七七,二五一・四三八	五五,八二〇・三四〇
静岡	一三九,七六九・三八七	一四五,一五〇・一七三	五,三八〇・七八六
長野	五一,一五七・六〇四	五九,四二二・九三四	八,二五五・三三〇
岐阜	一七六,二五八・一六三	一八八,四五七・三二二	一一,一九九・一五九
山梨	一四九,一一六・九五八	一六八,五三五・七五七	一九,四一八・七九九

公債ノ景況

地	方	三十二年	三十一年	三十二年ノ増減
宮城	城	五四四五六・三一九	六三、三八二・六二八	八、九二六・三〇九
瀧	島	七九、五一九・三〇八	八〇、七三四・八六一	一、二一五・五五三
手	手	三六、二九八・三九二	四七、一〇八・五四二	一〇、八一〇・一五〇
森	森	四二、三三一・七六三	三九、七一四・四六六	二、六一七・二九七
形	形	一三一、〇〇四・七四八	一三六、四六七・〇〇二	五、四六二・二五四
田	田	七〇、五六七・四一二	六三、五二八・二四二	七、〇三九・二七〇
井	井	一五一、七三二・九七六	一六三、三一七・二八七	一一、五八四・三一
川	川	一二八、七八一・〇五三	一三九、七三四・七〇九	一〇、九五三・六五六
山	山	一〇〇、八三五・六六三	一一一、一三四・〇六六	二〇、二九八・四〇三
取	取	四七、四八九・八七四	七三、七二八・七一〇	二六、二三八・八三六
根	根	一〇七、四四四・三六六	八〇、五七二・四九八	二六、八七一・八六八
島	島	一四七、七一八・九九〇	一四七、一三六・五九三	五八二・三九七
山	山	一二四、四八四・二五五	一三七、八六七・六一一	一三、三八三・三五六
和	和	二二七、五五七・一九〇	二七四、八〇〇・一〇六	五七、二四二・九一六
徳	徳	七〇、八七一・三三一	七〇、七八一・八三四	八九・四九七
香	香	一〇一、三八二・〇五六	一〇七、一九〇・五〇〇	五、八〇七・九九四
歌	歌	九九、二九七・二五二	八七、八七一・九二二	一一、四二五・三三〇

愛媛	高知	福岡	大分	佐賀	熊本	宮崎	鹿兒	沖繩	臺灣	倫敦	總計
八二、〇〇四・三八五	八六、二二二・五九〇	二四一、二一九・一六八	八三、六四四・三四九	八八、六四一・七四〇	一〇二、九七〇・七五七	五一、六一五・〇四四	六五、五五七・一四一	七七、五八七・七五〇	六四、九一〇・四二二	一六、四八六・一〇四・七一一	一九、三〇六・三六九・七三八
八五、六五五・四四五	九二、七七六・五九〇	一七九、三二六・二二八	八六、二六九・四二七	九五、二九七・七五〇	一〇八、五三三・〇九七	四八、五六八・二八七	七一、五〇七・六九四	九〇、五三六・八七七	一一、八〇三・八五九	一七、一一六・八一・二九六	一九、九九六・八八四・七三〇
三、六五一・〇六〇	六、五四四・〇〇〇	六、一八九・二九四	二、六二五・〇七八	六、六五六・〇一〇	五、五四二・三四〇	三、〇四六・七五七	五、九五〇・五五三	一、二九四・九三七	五、三二二・八一七	六三〇、七〇六・五八三	六九〇、五一四・九九二

備考 滋賀縣ハ日本銀行京都出張所、三重縣ハ同銀行名古屋支店ニ於テ利賦金ノ仕拂ヲ取扱フモノニ付其取扱店所在ノ府縣即チ京都府愛知縣ニ併算セリ
 國債證券ノ價格及取引 明治三十二年中東京市場ニ於ケル各種國債證券ノ價格ハ金利騰貴ノ趨勢ヲ承ケ一般ニ低落不振ノ域ニ在リシト雖モ之ヲ前年ニ比スレ

ハ金融稍緩和ノ傾向アリシニ伴ヒ多少ノ騰貴ヲ示シタリ茲ニ毎月ノ最高最低及平均價格ヲ表出スレバ左ノ如シ

月次	國債證券相場ノ一			五分利付金祿公債證券			海軍公債證券		
	最高	最低	平均	最高	最低	平均	最高	最低	平均
一月	一八・九六	一八・〇〇	一八・四五	九一・四六	九〇・八六	九一・二二	九三・四四	九二・一八	九二・七九
二月	一九・一〇	一八・七二	一八・九三	九一・〇四	九〇・四四	九〇・六〇	九二・七六	九二・〇六	九二・六〇
三月	一九・六六	一九・二〇	一九・五八	九一・七五	九〇・五二	九一・二三	九六・六八	九三・二二	九四・九八
四月	二〇・五〇	一九・三六	一九・八〇	九三・五八	九一・〇〇	九二・〇二	九七・〇三	九三・四二	九四・五五
五月	二一・三〇	二〇・四六	二〇・七八	九四・二五	九二・五二	九三・一四	九六・二〇	九四・三〇	九五・六四
六月	二一・三六	二〇・七〇	二〇・九八	九四・一八	九二・六八	九三・二二	九五・六八	九三・〇〇	九三・九二
七月	二一・〇四	二〇・八四	二〇・九八	九四・六〇	九三・五二	九四・一八	九五・〇四	九四・一二	九四・五二
八月	二一・三八	二一・〇六	二一・二〇	九五・三三	九四・七〇	九五・一〇	九五・四〇	九四・九四	九五・二三
九月	二一・六〇	二一・二〇	二一・三八	九五・三七	九四・九四	九五・二二	九五・六〇	九四・九六	九五・〇九
十月	二一・八八	二〇・八〇	二一・七三	九七・七五	九五・二〇	九五・七八	九七・七五	九五・五〇	九五・九七
十一月	二二・〇五	二一・八三	二二・九九	九四・九四	九四・一二	九四・四六	九六・〇〇	九五・〇六	九五・五八
十二月	二二・九〇	二〇・二〇	二二・四一	九四・〇〇	九二・二〇	九二・七二	九四・〇〇	九二・三〇	九三・〇四

國債證券相場ノ二

明治三十二年

月次	整理公債證券			軍事公債證券			大日本帝國政府五分利公債證券		
	最高	最低	平均	最高	最低	平均	最高	最低	平均
一月	九五・〇〇	九三・三五	九四・〇六	九五・〇〇	九三・三五	九四・〇七	九二・五三	九一・二五	九二・〇〇
二月	九四・二〇	九三・二〇	九三・六〇	九四・三〇	九三・二〇	九三・六八	九一・七五	九一・四〇	九一・六一
三月	九七・〇〇	九四・四〇	九五・九一	九七・一〇	九四・五〇	九六・〇〇	九二・六五	九一・八五	九二・五〇
四月	九八・〇〇	九五・二〇	九六・二八	九八・〇〇	九五・三〇	九六・三二	九三・三三	九一・八三	九二・四五
五月	一〇〇・六五	九七・八〇	九九・〇五	一〇〇・六〇	九七・八〇	九九・〇二	九四・一五	九二・六〇	九三・〇五
六月	九七・一六	九四・四五	九五・五六	九七・〇五	九四・四五	九五・八〇	九四・一五	九二・二八	九二・九六
七月	九六・九五	九五・八〇	九六・三四	九六・九〇	九五・八〇	九六・三三	九五・八〇	九三・〇三	九三・四二
八月	九六・八五	九六・三〇	九六・六六	九六・九〇	九六・三〇	九六・六六	九四・五〇	九四・〇〇	九四・三七
九月	九七・二〇	九六・〇〇	九六・六五	九七・三〇	九六・一五	九六・七〇	九五・〇〇	九三・〇〇	九四・四〇
十月	九八・二〇	九六・七五	九七・五〇	九八・三〇	九六・八〇	九七・五五	九五・〇〇	九四・八〇	九四・九〇
十一月	九八・八〇	九七・八〇	九八・二五	九八・八〇	九七・八〇	九八・二五	九五・〇〇	九三・五〇	九四・三〇
十二月	九五・〇〇	九三・三〇	九四・一〇	九五・〇〇	九三・三五	九四・一五	九三・〇〇	九二・五〇	九二・七〇

備考 本表ハ專ラ東京株式取引所ニ於ケル直取引相對賣買相場ニ基キ其價格ヲ掲グ但シ同取引所ノ相場付ニ上ラザル分ハ日本銀行ノ報告ニ據リタリ又明治三十二年ニ於ケル各種國債證券ノ平均相場ヲ以テ前年ニ對比スレバ左表ノ如シ

公債ノ景況

國債證券一箇年中平均相場

證券ノ名稱	三十二年	三十一年	三十三年ノ騰貴	證券ノ名稱	三十二年	三十一年	三十二年ノ騰貴
舊公債證書	二〇五二	二〇〇五	〇四七	整理公債證書	九六・二六	九四・二四	二〇二
五分金銀公債證書	九三・二二	九〇・九六	二二・二六	軍事公債證書	九六・二二	九四・一五	二〇六
海軍公債證書	九四・四九	九二・七一	一七・八	大日本帝國政府五分利公債證書	九三・二二	九三・〇七	〇・一五

明治三十二年中英國倫敦ニ於ケル我國債證券ノ相場ヲ舉グレバ左表ノ如シ

英國倫敦ニ於ケル國債證券ノ相場

明治三十二年

月次	整理公債證書			軍事公債證書			英貨公債證書		
	最高	最低	平均	最高	最低	平均	最高	最低	平均
一月									
二月									
三月									
四月									
五月									
六月									
七月									
八月									

月次	最高	最低	平均	最高	最低	平均	最高	最低	平均
九月									
十月									
十一月									
十二月									

備考 本表相場ハ日本銀行又ハ橫濱正金銀行ノ報告ニ據ル軍事公債證券ハ價格リナシテ整理及軍事ノ兩公債證券ハ券面金額千圓ニ又英貨公債證券ハ同百磅ニ對スル價格ナリ

整理公債證書ハ四月以前及七月以後相場ニ高低ナシ又英貨公債證券ハ明治三十二年英國倫敦ニ於テ募集シタル鐵道事業及北海道鐵道ノ三公債ニ對シテ發行セシモノニシテ該公債ハ同年十月ヲ以テ應募金全額ノ拂込ヲ了リタルニ付同月以降ノ相場ヲ掲出ス

更ニ一箇年中平均相場ヲ舉グレバ整理公債證書ハ九拾六磅拾六志九片軍事公債證書ハ百六磅拾七志九片ニシテ之ヲ前年ニ比スレバ整理公債證書ハ貳磅壹志貳片軍事公債證書ハ貳磅拾志壹片騰貴セリ

明治三十二年中東京株式取引所ニ於ケル國債證券ノ取引高ヲ表出スレバ左ノ如シ但シ定期取引出來高ハ極メテ僅少ナリシヲ以テ之ヲ畧ス

東京株式取引所國債證券直取引高(券面金額) 明治三十二年

月次	整理公債證書	軍事公債證書	大分日本帝國政府	計
一月	二二〇〇	二二〇〇	九〇〇	五三〇〇
二月	二一三〇〇	二一三〇〇	八〇〇	五四〇〇
三月	二六〇〇	二六〇〇	一一〇〇	六三〇〇
四月	三七、八〇〇	三三、九〇〇	一一〇〇	六二、八〇〇
五月	五三、〇〇〇	三三、九二五〇	一、〇〇〇	八五、三二五〇
六月	七、〇〇〇	七、七〇〇	五〇〇	一五、二〇〇
七月	六、四〇〇	二、七〇〇	三〇〇	九、四〇〇
八月	二、七〇〇	二、六〇〇	四〇〇	五、七〇〇
九月	二、九〇〇	二、九〇〇	四〇〇	六、二〇〇
十月	三、九〇〇	二、五〇〇	五〇〇	六、九〇〇
十一月	二、三〇〇	二、三〇〇	五〇〇	五、一〇〇
十二月	二、二〇〇	二、一〇〇	四〇〇	四、六〇〇
合計	五九五、二〇〇	三八三、〇五〇	七、九〇〇	九八六、一五〇

地方債 明治三十二年 中地方ニ於ケル公債ノ發行額ハ三百七拾八萬六千六百五拾圓償還額ハ四拾萬四千七百圓ニシテ年末未償還額ハ千六百八拾壹萬三千九百圓ナリ内縣債ハ貳百貳拾壹萬千貳百圓市債千四百六拾萬貳千七百圓ナリトス之

地方種類	年首未償還額	發行額	償還額	年末未償還額
東京市債	五、三六〇、〇〇〇	一、〇〇〇、〇〇〇	二〇〇、〇〇〇	六、一六〇、〇〇〇
京都府債	七二八、二〇〇	一〇七、四〇〇	三七、八〇〇	七九七、八〇〇
大阪府債	三、二九八、〇〇〇	一、八〇〇、〇〇〇	一一八、二〇〇	四、九七九、八〇〇
兵庫縣債	二〇〇、五五〇			二〇〇、五五〇
長崎縣債	九七〇、〇〇〇			九七〇、〇〇〇
新潟縣債	三二六、〇〇〇	六〇〇、〇〇〇	七、〇〇〇	九一九、〇〇〇
山梨縣債	八〇〇、〇〇〇			八〇〇、〇〇〇
滋賀縣債	七、五〇〇	二七九、二五〇	五〇〇	七、〇〇〇
岐阜縣債	二五四、八〇〇			二七九、二五〇
福岡縣債	三三三、三五〇		一〇、〇〇〇	三三三、三五〇
石川縣債	三三四、〇〇〇			三三四、〇〇〇
合計	二六、七七〇			二六、七七〇

地方債地方別 明治三十二年
 前年ニ比スレバ縣債ニ於テ貳拾四萬千三百五拾圓市債ニ於テ參百拾四萬六千六百圓ヲ增加セリ茲ニ其發行、償還及未償還額ヲ各地方ニ區別表出スレバ左ノ如シ

地方種類	年首未償還額		發行額	償還額	年末未償還額
	市債	縣債			
富山市債	30,000				30,000
岡山市債	66,000				62,700
廣島市債	375,850				375,850
香川同	100,000				100,000
合計	571,850	279,250	3,786,650	4,047,700	5,111,200
合計	1,146,210	3,507,400	3,786,650	4,047,700	1,681,390

十二 國庫金

明治三十二年日本銀行ニ於テ取扱ヒタル國庫金ノ收支額ヲ舉グレバ收入ハ拾五億貳千百貳拾八萬參千五百七拾五圓支出ハ拾五億參千百四拾九萬四千四百參拾八圓ニシテ支出ノ超過スルコト千貳拾壹萬八百六拾參圓ナリ之ヲ前年ニ比較スレバ收入ハ貳億六千六百九拾壹萬參千五百九拾五圓支出ハ貳億八千九百五拾五萬九千百貳拾圓ヲ減少セリ更ニ本年上下兩半期ニ於ケル各金庫ノ取扱ニ係ル收支額ヲ舉グレバ左ノ如シ

收入	上半期		下半期		合計
	中央金庫	大阪本金庫	中央金庫	大阪本金庫	
中央金庫	547,829,414	534,852,765	539,845,736	1,072,682,179	
大阪本金庫	52,539,075	43,734,881	47,160,297	96,273,956	
各地支金庫	161,342,842	180,984,598	179,837,331	342,327,440	
合計	761,711,331	759,572,244	766,843,364	1,521,283,575	
支出	547,360,530	539,845,736	539,845,736	1,087,206,266	
中央金庫	547,360,530	539,845,736	539,845,736	1,087,206,266	
大阪本金庫	54,500,181	47,160,297	47,160,297	101,660,478	
各地支金庫	162,790,363	180,984,598	179,837,331	342,627,694	
合計	764,651,074	766,843,364	766,843,364	1,531,494,438	

更ニ兩半期末日ニ於ケル中央金庫ノ現金在高ヲ見ルニ上半期末日ハ九百八拾九萬參千九圓ニシテ下半期末日ハ四百九拾萬四拾九圓トス即チ下半期ノ上半期ヨリ少ナキコト四百九拾九萬貳千九百七拾圓ナリ今之ヲ上下ノ兩半期ニ區別シテ其内譯ヲ舉グレバ左ノ如シ

種類	上半期		下半期		合計
	金額	種類	金額	種類	
金貨	100,000	兌換券	680,842	三〇一〇,九三〇	二,三三〇,〇八八
補助銀貨	8,088,263	兌換券	275	三〇一〇,九三〇	二,三三〇,〇八八
流通不便貨幣	20,383	兌換券	275	三〇一〇,九三〇	二,三三〇,〇八八
合計	28,416,646	兌換券	275	三〇一〇,九三〇	二,三三〇,〇八八

國庫金

四二二

4/8/35

種類	種別		種類	
	上半期	下半年期	上半期	下半年期
白銅貨	五三八、〇四〇 <small>円</small>	九二六、八二〇 <small>円</small>	二五九、四八〇 <small>円</small>	三七九、七二九 <small>円</small>
銅貨	一八〇、八二三 <small>円</small>	三〇五、五八一 <small>円</small>	一四五、〇九二	一五六、〇七二 <small>円</small>
紙幣			九八九三、〇一九	四、九〇〇、〇四九 <small>円</small>
總計				四、九〇〇、〇四九 <small>円</small>
中央金庫門司派出所現在高				四、九九二、九七〇
中央金庫所屬各支金庫現在高				一〇、九九〇

四二四

備考 門司派出所及各支金庫ノ現金在高ハ内譯詳ナラザルヲ以テ其合計ヲ掲

日本銀行ノ本支店ニ於テ本支金庫現金ノ保管出納ヲ處理スル爲メ其事務ヲ委囑シタル各地ノ代理店ヨリ預リタル保證品ハ三十二年十二月三十一日ノ現在高各種公債證書參百九拾參萬九千七百貳拾五圓ナリ之ヲ前年ニ比スレバ貳萬參千六百七拾五圓ヲ減少セリ右ノ外國庫事務及公債事務取扱保證トシテ臺灣銀行ヨリ預リタル諸證券五拾萬拾圓アリ

明治三十四年五月廿四日印刷
 明治三十四年五月廿七日發行

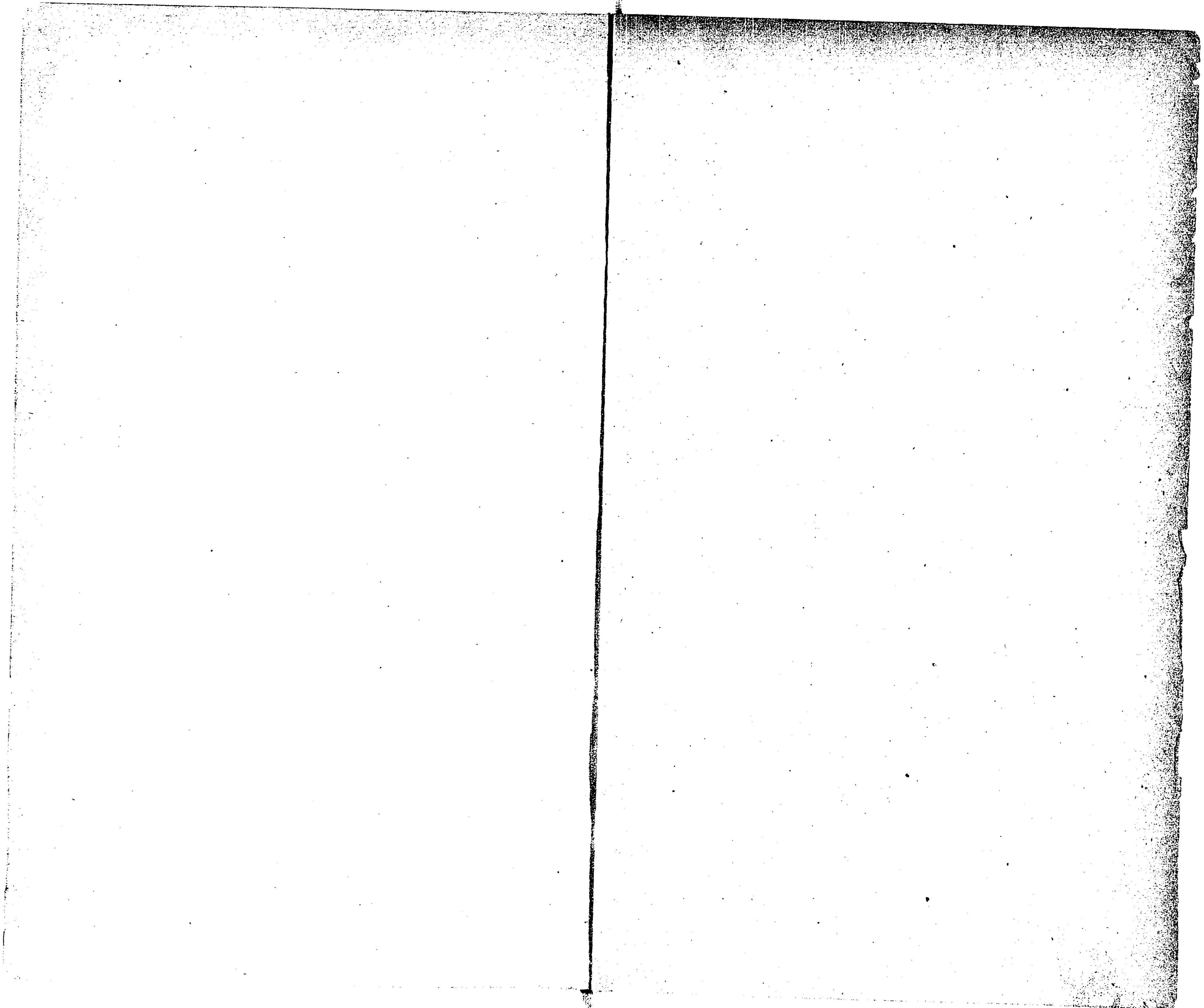
大藏省理財局

印刷者 佐藤喜市

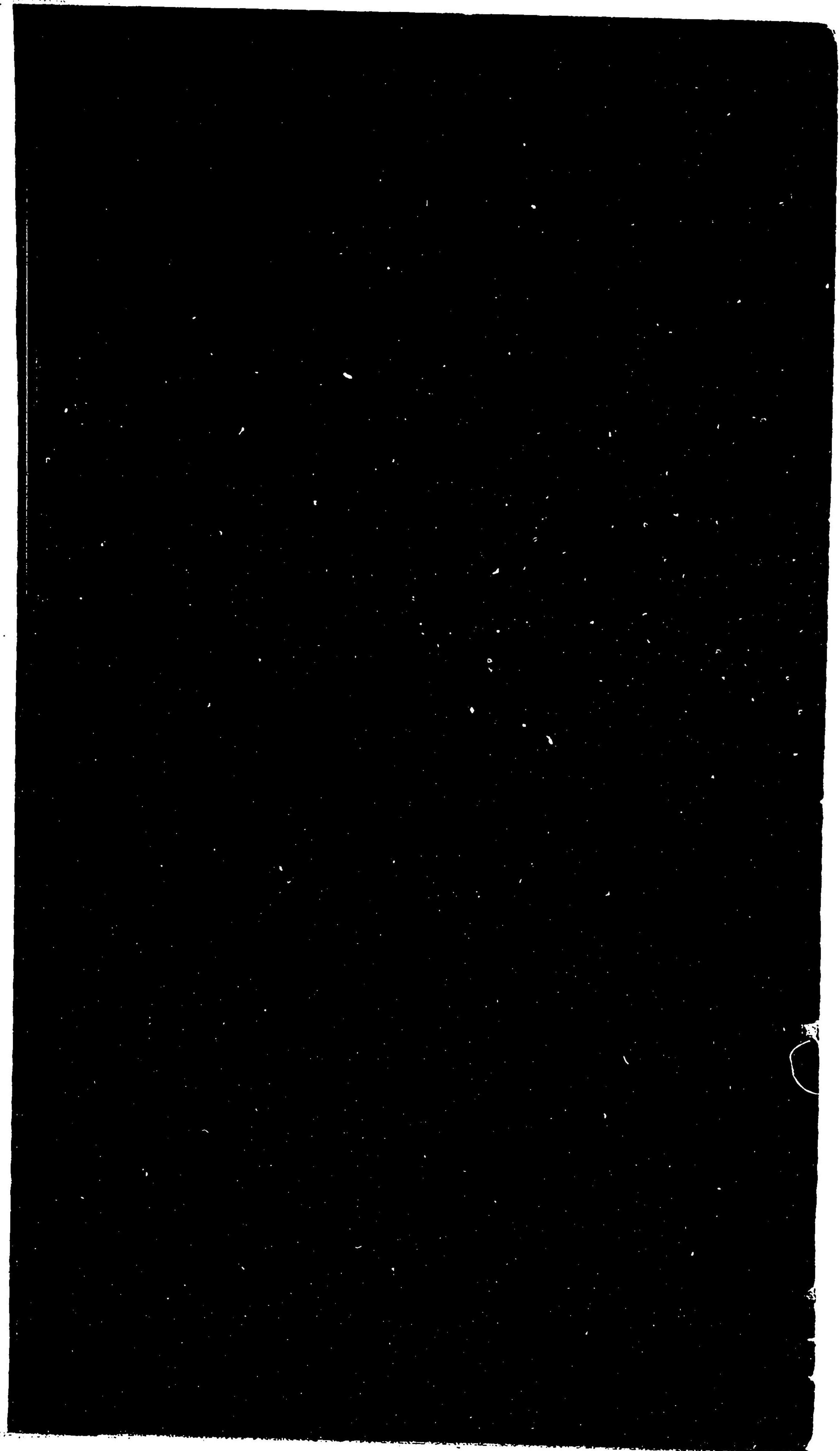
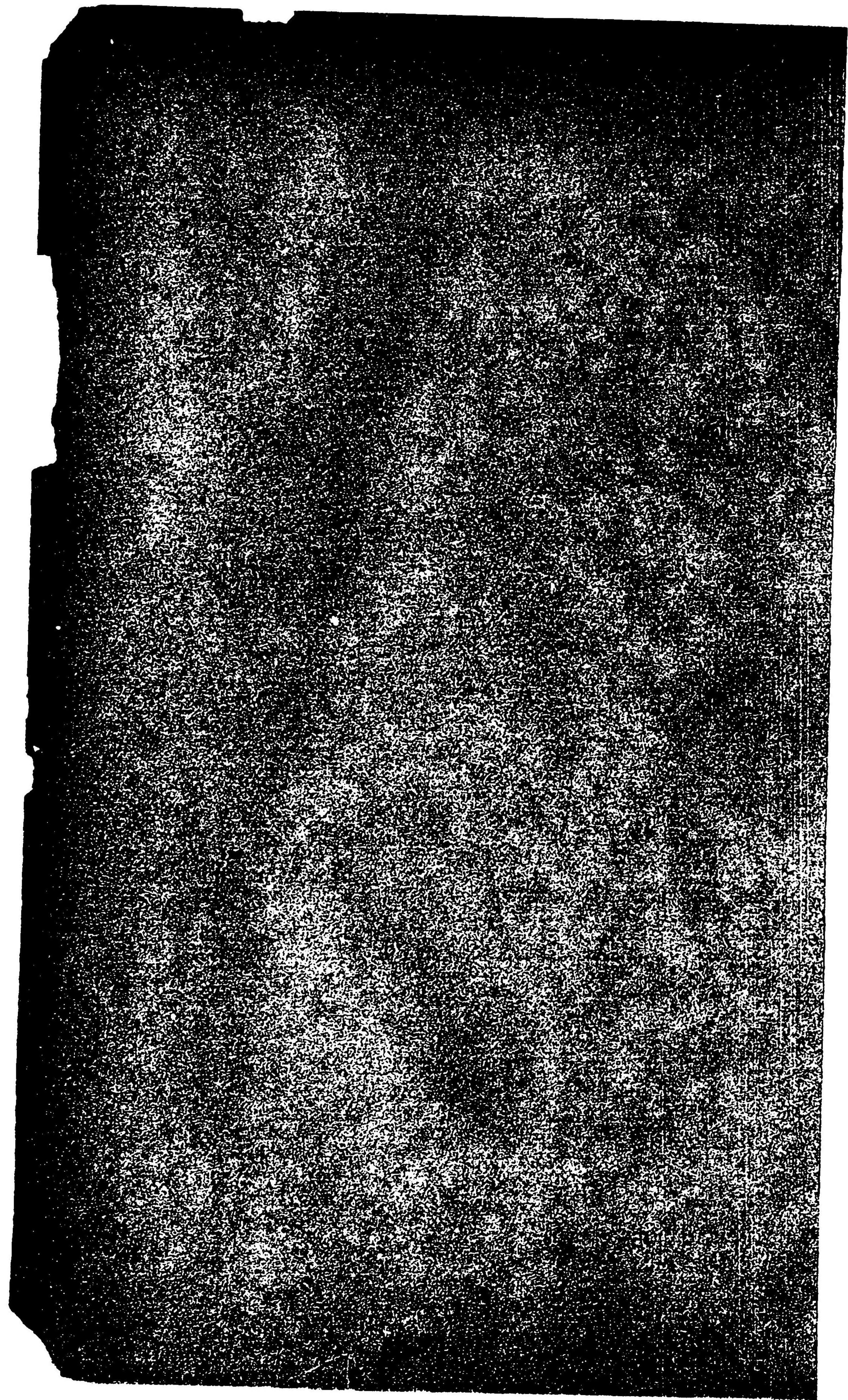
東京市京橋區八官町
 九番地

印刷所 忠愛社

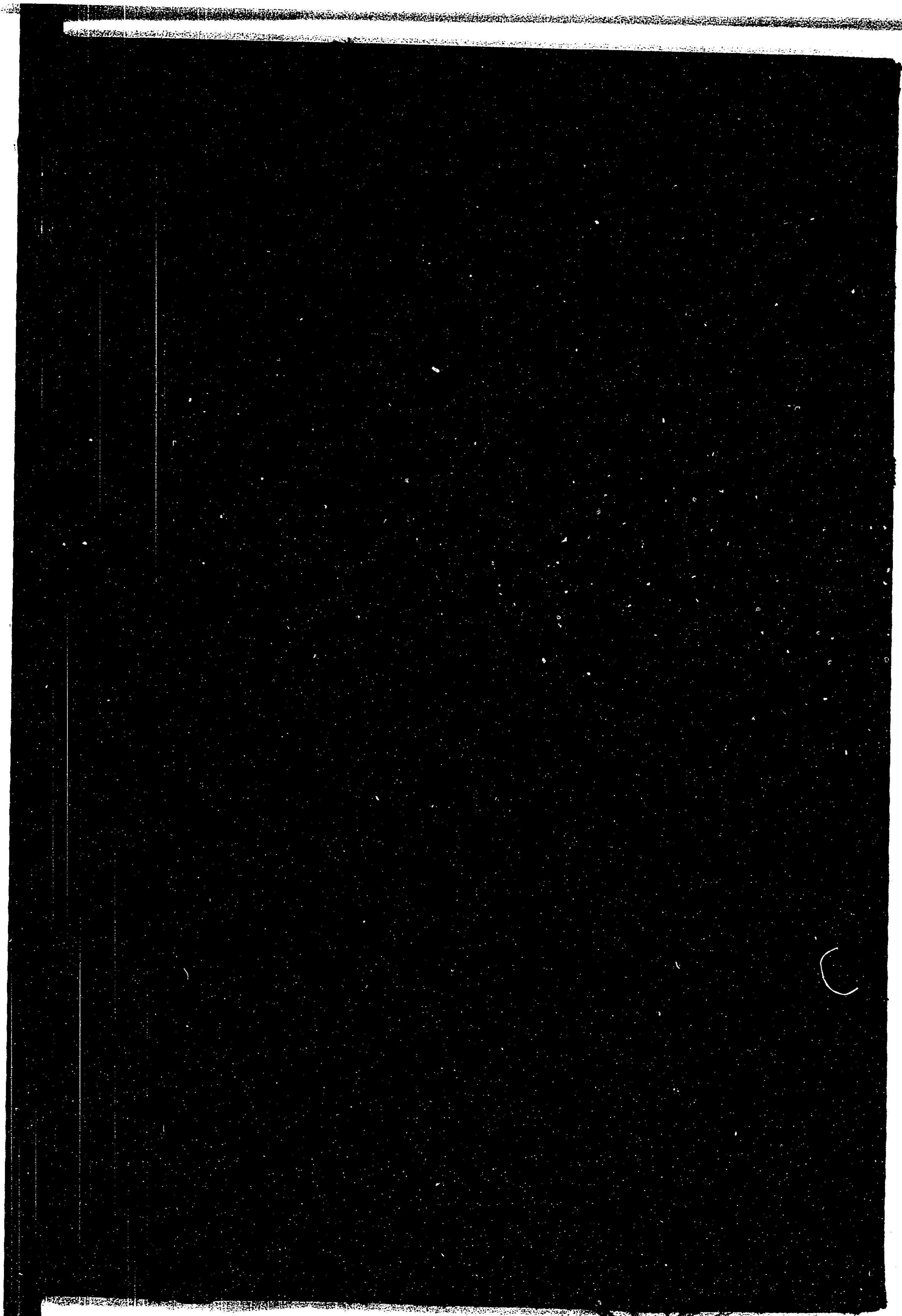
東京市京橋區八官町
 九番地



20
10



14
78



14.4

78

041013-012-4

14.4-78

銀行營業報告

第13-16, 18-24, 26-29次

大藏省監查局

M24-38

BDF-0126



