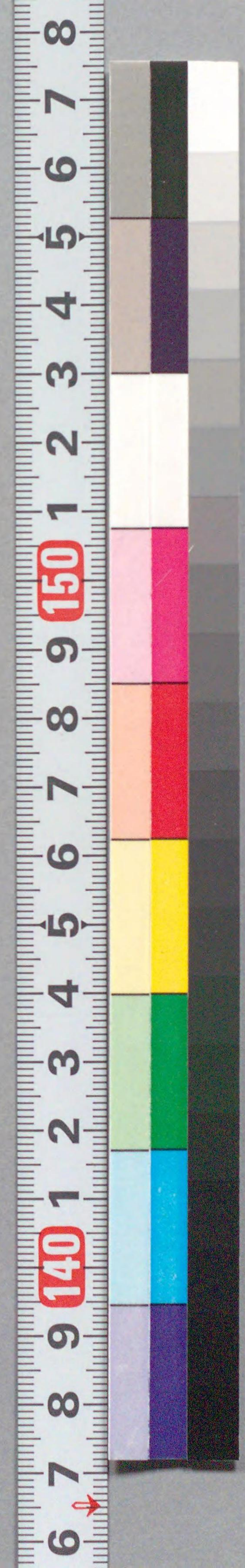




国立国会図書館 達磨大通花見毛氈 3巻 208-560



ガラス使用



達磨大通花見毛氈  
豊国画  
合三冊

燕慈成作

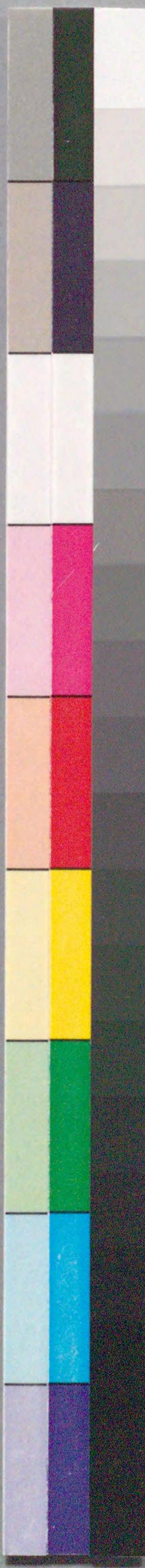
208  
560

寛政十一年



一ふ二ふふんたる達六の夜も昼も赤い  
 かぶるまじまの親父の連六の卦向ふ夜も皮も  
 尻と鑢張分の首と白眼をじて吸口の茶出まらせ  
 かり高慢灰吹かゝ大蛇さそとせ著ま下る作者  
 三冊のくま六の慈母眼を灰汁で洗濯ま  
 でのあをまのをと云

慈悲成悴 霍丸鑢子述







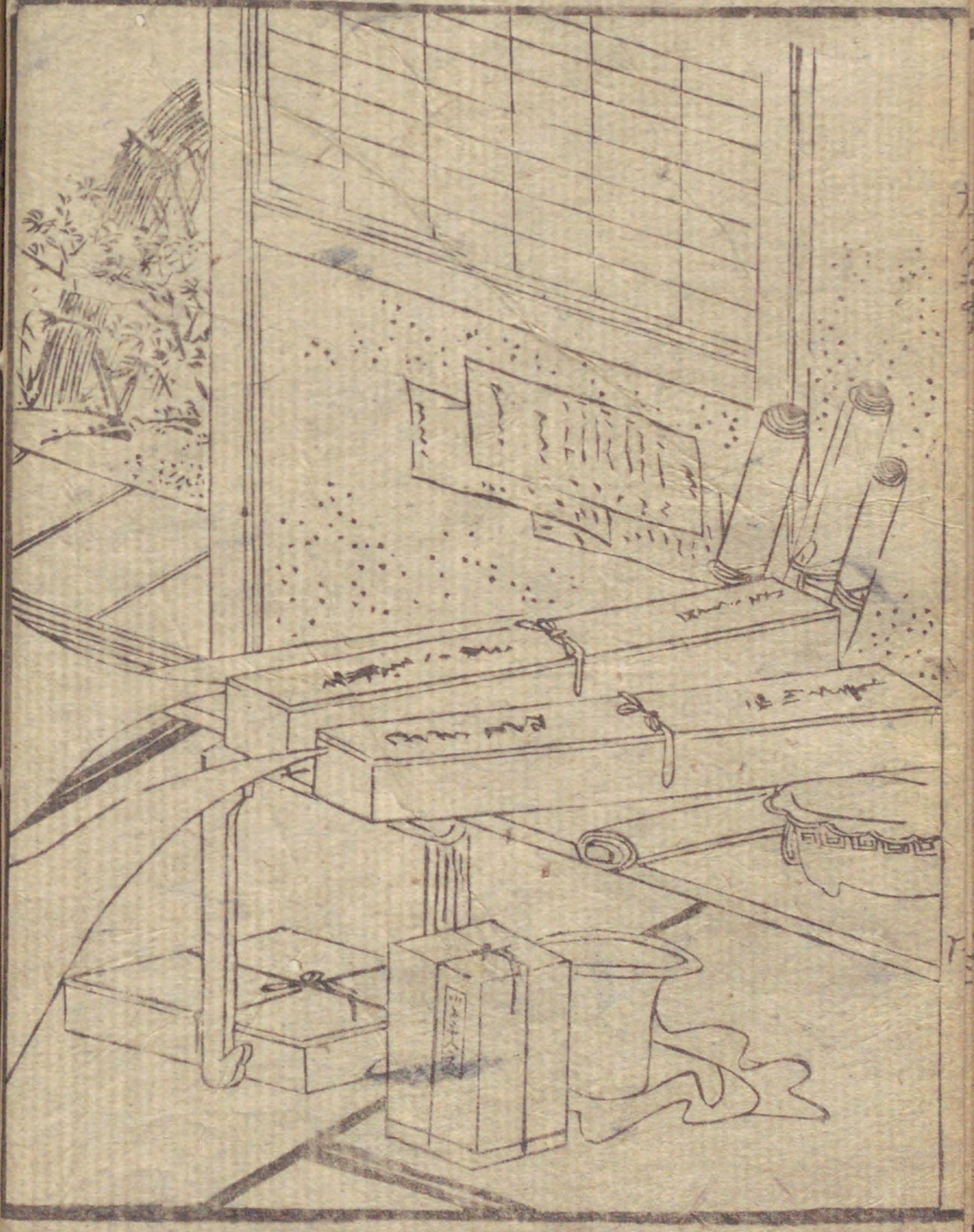
































6 7 8 9 110 1 2 3 4 5 6 7 8 9 120 1 2 3 4 5 6 7 8 9 10 11 12













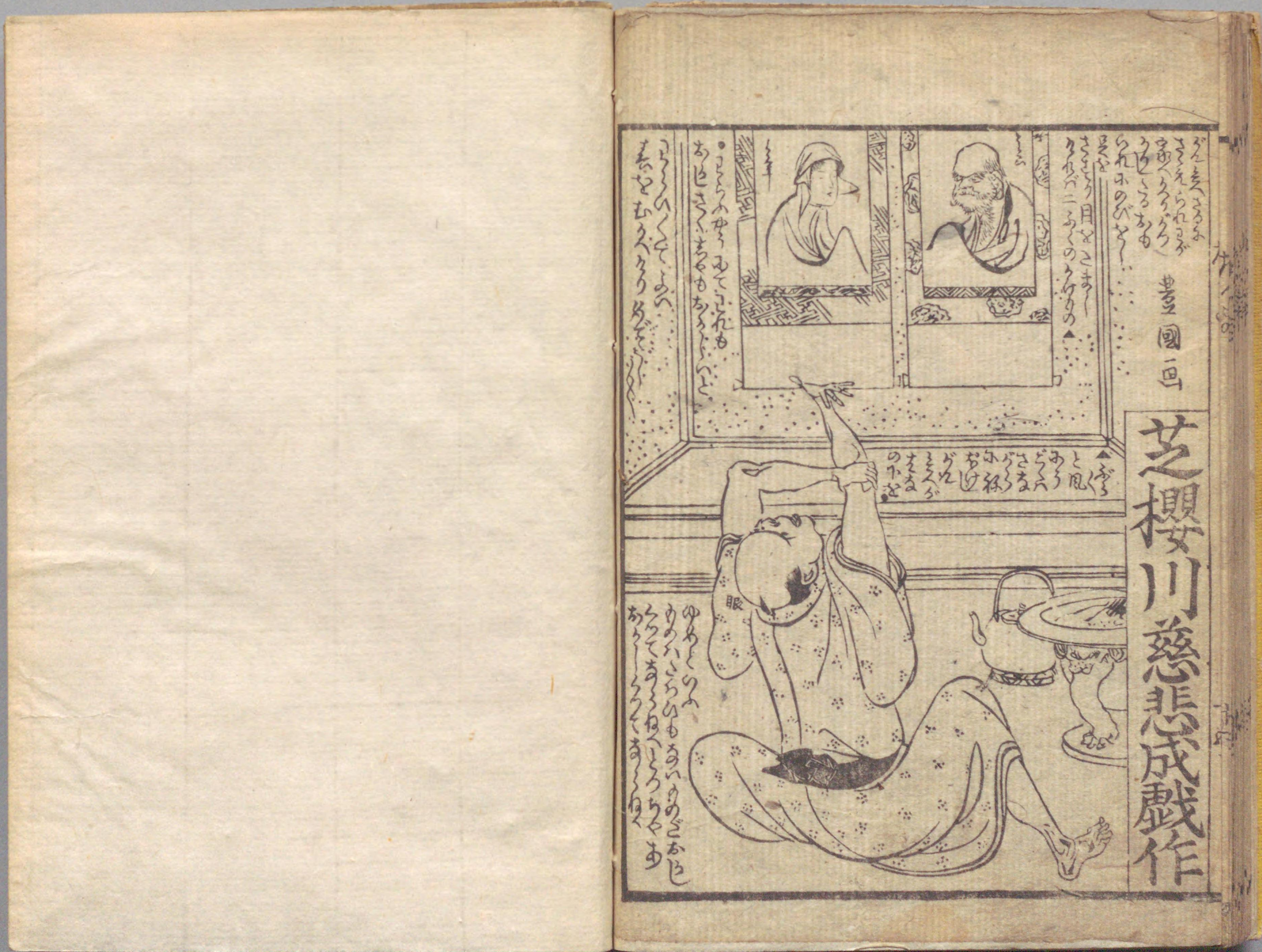
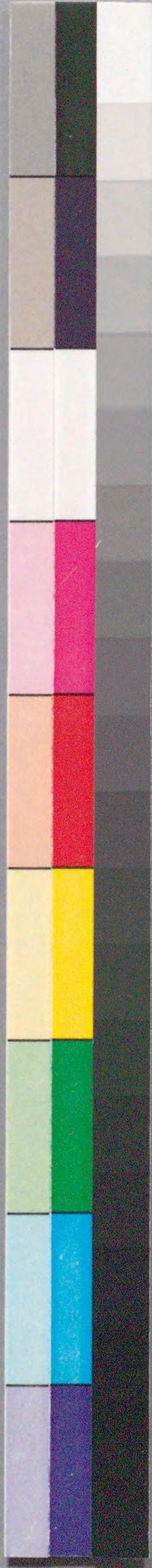












芝櫻女川慈悲成戲作

豊国一画

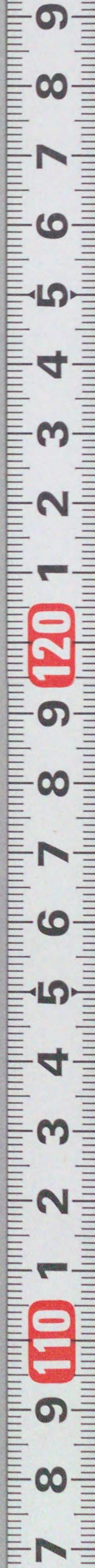
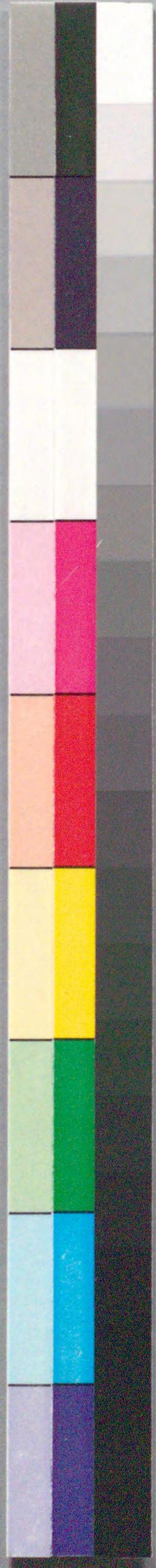
Handwritten Japanese text in kuzushiji style, including dialogue and scene descriptions, surrounding the illustration.





208  
560





国立国会図書館 達磨大通花見毛氈 3巻 208-560

ガラス使用