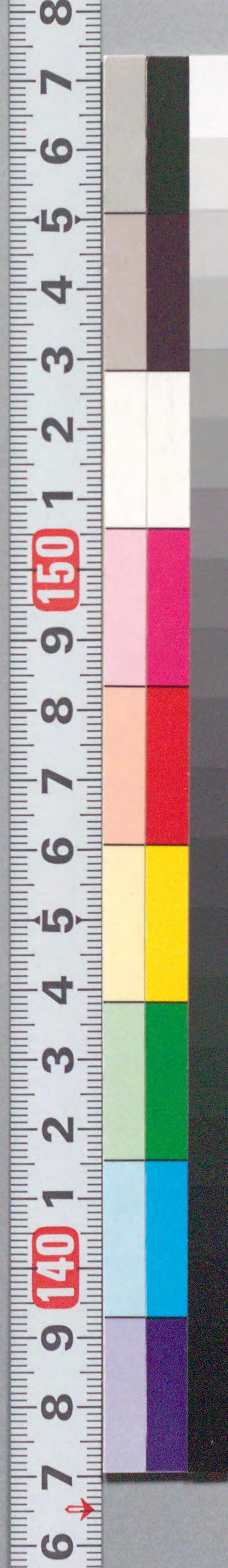


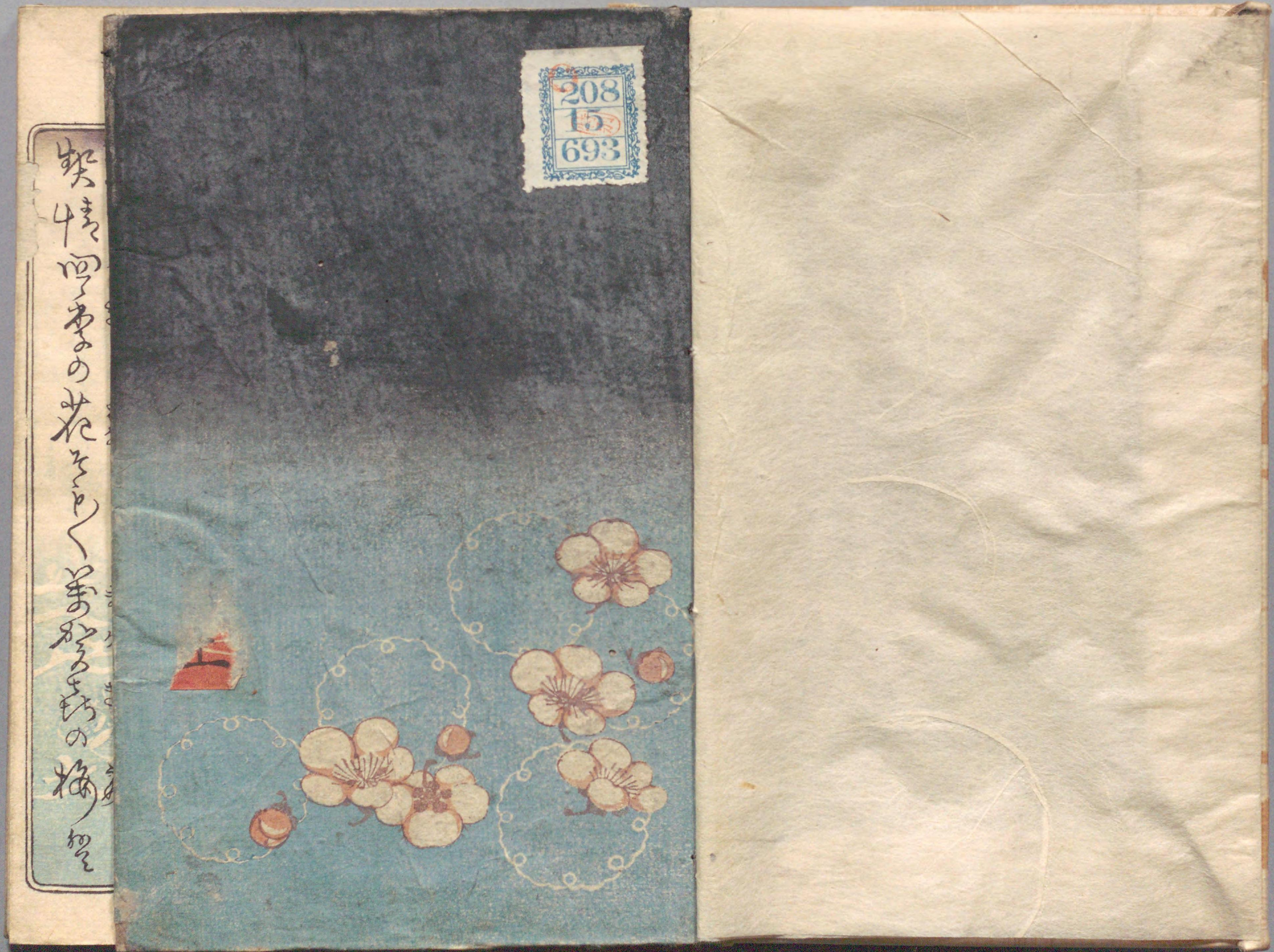
国立国会図書館 春色籬之梅 15巻 208-693

208
15
693

春色籬の梅
十三



ガラス使用



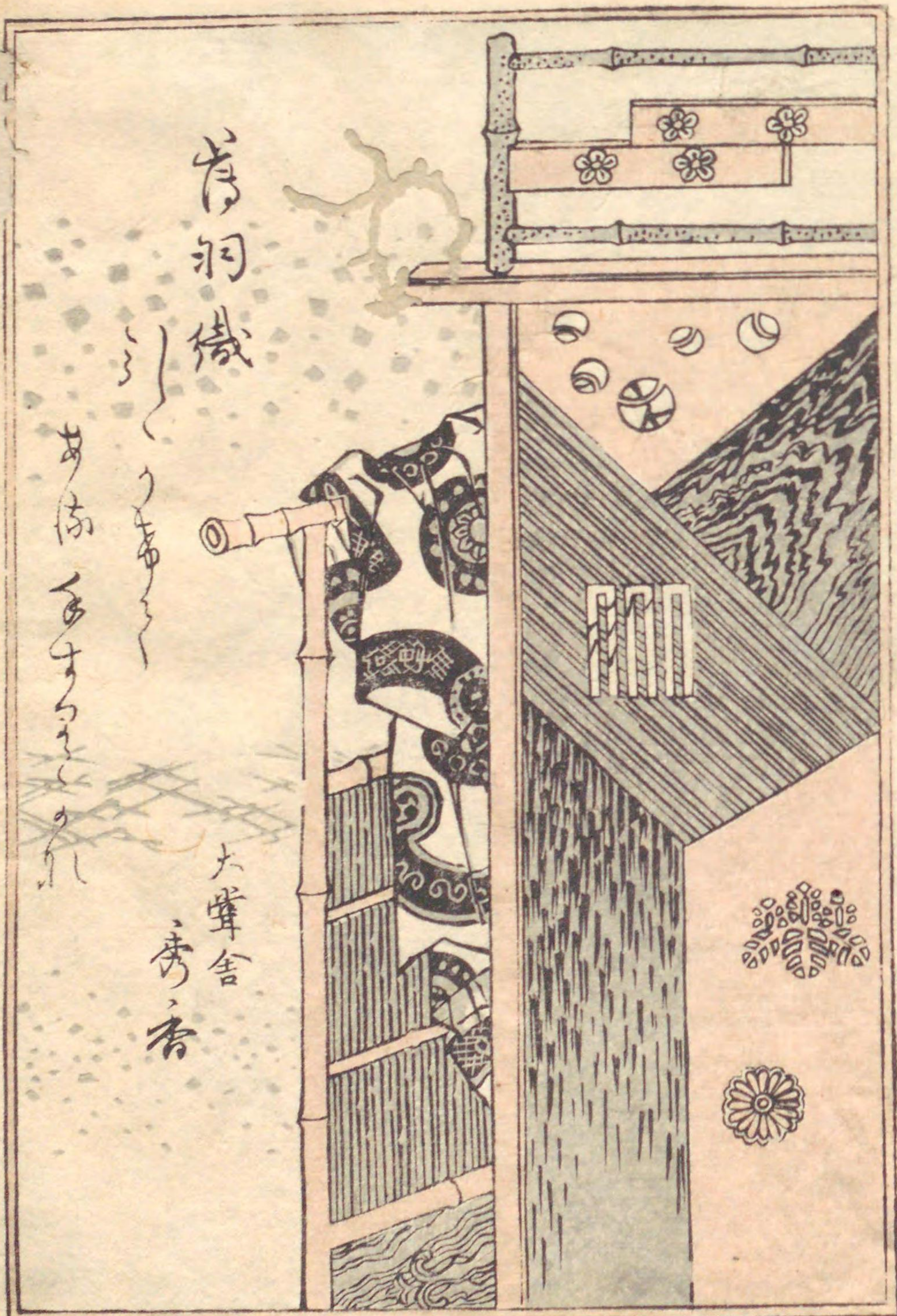
春色籬之梅 15巻

208
15
693

国立国会図書館 春色籬之梅 15巻 208-693

ガラス使用





青羽織

女侍の青羽織

大哘舎

秀之者

江戸 神田居 爲永春水誌

江戸の神田居に於ては
 爲永春水の筆に
 遠くはるかに
 既年 糺し
 會あり

五五五〇〇



マカキ五ノロノ

6 7 8 9 110 1 2 3 4 5 6 7 8 9 120 1 2 3 4 5 6 7 8

木の根を
ほぐし

みまは
梅えが

船連
彦彦



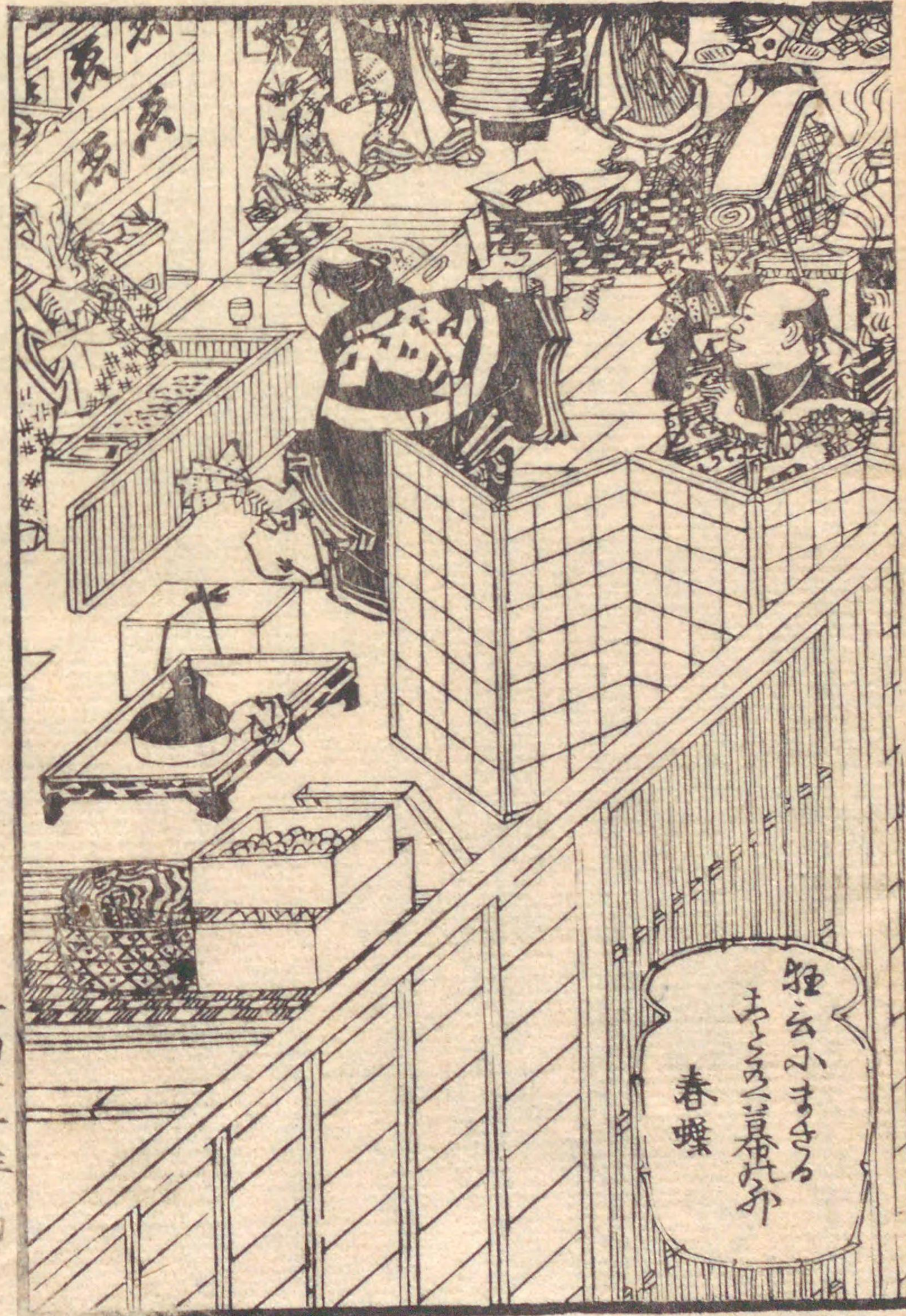
マカキ五ノロノ三

春色籬廻梅卷之十三

江戸 狂訓亭主人著

第五回

ついでに金一弁と古く當り下説の當り極喜記の鎌倉
愛も殿の芝居町茶屋が行燈の挑灯の船娘と懸るもの
境町盛塩屋の門口小僧をくちて遠入の狂客の木片
益者重三よりもの何ぞ完あく笑ひ多し重入玉親方
お目出度狂遠入の良豆 茶事入中重三の早のまけ度入



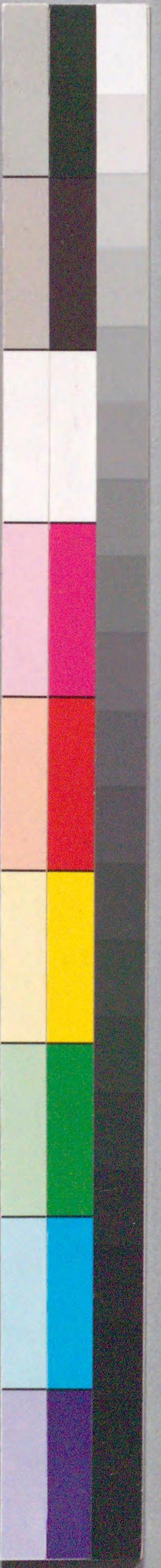
マカキ十三ノ四

輕云小まき
まき幕外
春蝶



小後女の姿もよきものなり
方々相談と小後さんの姿も
頼もしく見まじりて
奥人行役小後とらへ奥女と連れる
ちよあつては時代の流行を
極地の行き山姥の行縮緬へ
子を織ぐる小後をこまへ
と重ね着て黒天袴形の
小樽のひらけを
三ノ八

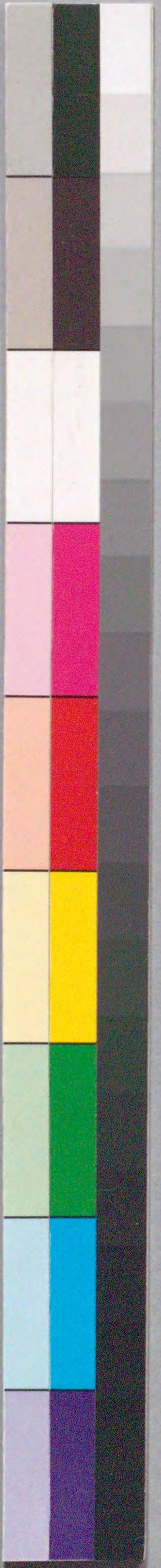
結ひまじりに茶委慶の琉球舞の
半終の掛しを羽折の格よ
裏一本にゆき裾まへへ
ハ銀の山繭縮緬を
結立の髪へ珊瑚珠の
本さうて重三の前
美人もどく
素顔白くして雪を
素顔白くして雪を
素顔白くして雪を



風情の眼元殊更にうらうらしく重なる見ても相み宛
あり勢あり少や重なる相み宛あり
○是より重なるも重なるも双方のむらさきよ
湘ののりありしづ

暮方ふらふお磯さん折の町の岸上さんのお思ひのつらさ
お茶が昔男あさるのほどお茶が清念さん
常にお磯さんお茶が有る入行車岸上さんの方へ
あてお磯さんお茶が代りお茶が始りお茶が岸上さん

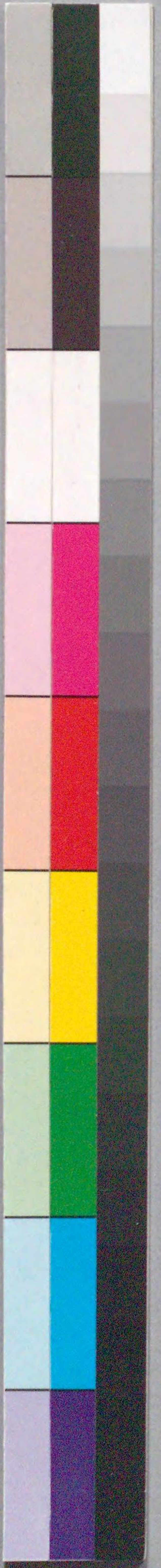
お茶さんお磯さんお茶が代りお茶が始りお茶が岸上さん
お茶が代りお茶が始りお茶が岸上さん
重なるお茶が代りお茶が始りお茶が岸上さん
お茶が代りお茶が始りお茶が岸上さん
お茶が代りお茶が始りお茶が岸上さん
お茶が代りお茶が始りお茶が岸上さん
お茶が代りお茶が始りお茶が岸上さん
お茶が代りお茶が始りお茶が岸上さん
お茶が代りお茶が始りお茶が岸上さん
お茶が代りお茶が始りお茶が岸上さん



仲まはしきへされば番頭めぬまへきり
ふれり不業あはれは家せぬやあつた
言れりし諸の顔のりいふ言はれりし
わかしんか言ひし所は業あはれは
業あはれは言ひし所は業あはれは
まゝのりあつたやあつたやあつた
とを林のりいふ言ひし所は業あはれは
あつたやあつたやあつたやあつた

三十三

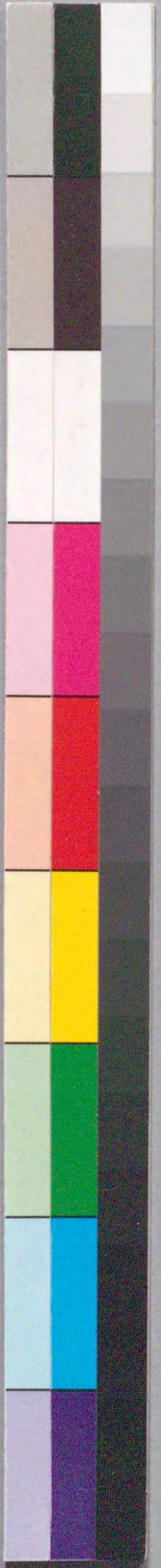
張つて在る所へ往きまゝとて小梅の姉の
所へ肉を運ぶが往きまゝとて小梅の姉の
何れもあつたやあつたやあつた
又捨る所を助し林とやと有呂町の梅里
さんの本店へ今あつたやあつたやあつた
昔まはさんとのりいふ言ひし所は業あはれは
又つたやあつたやあつたやあつた
陽居所へあつたやあつたやあつた

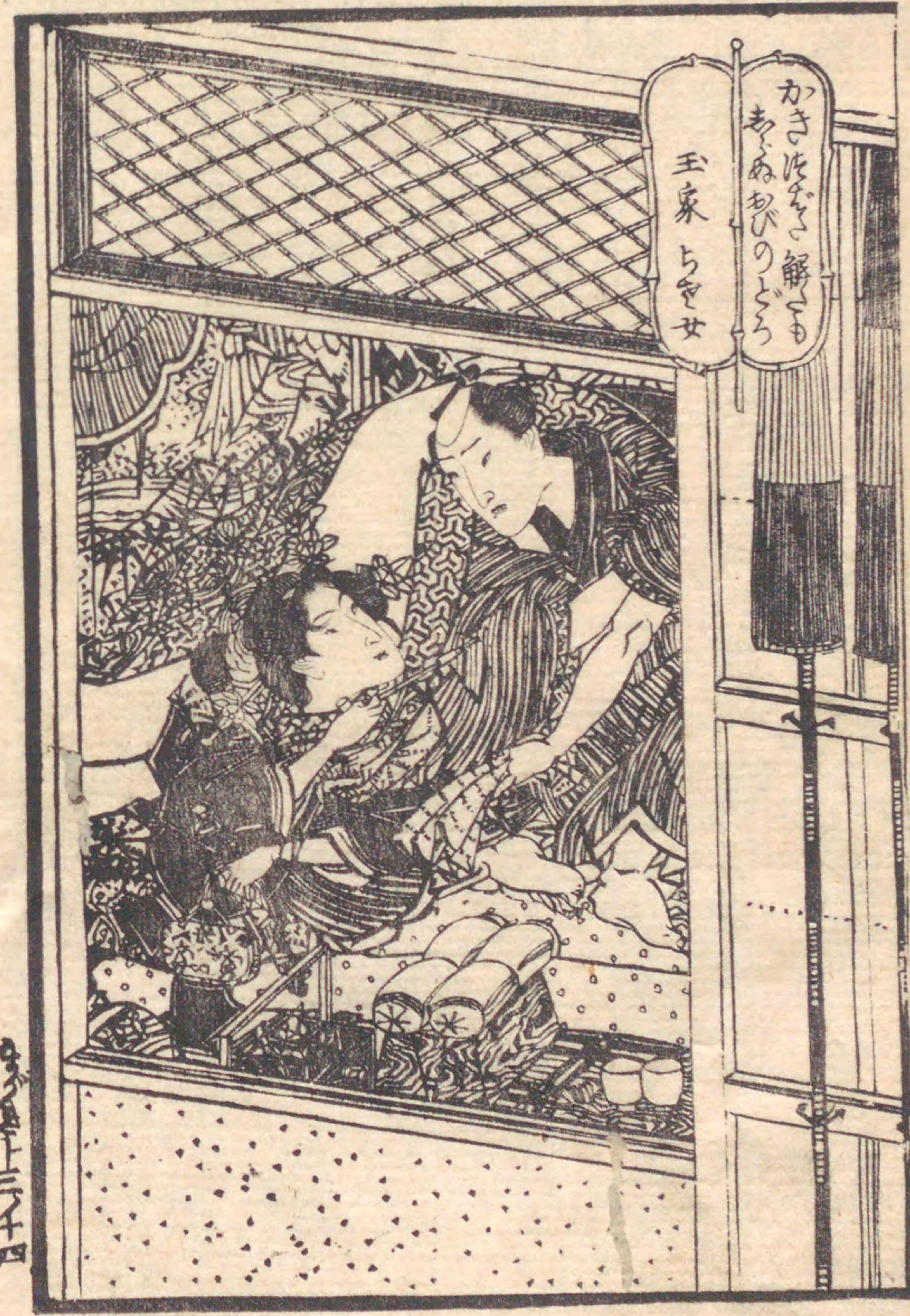
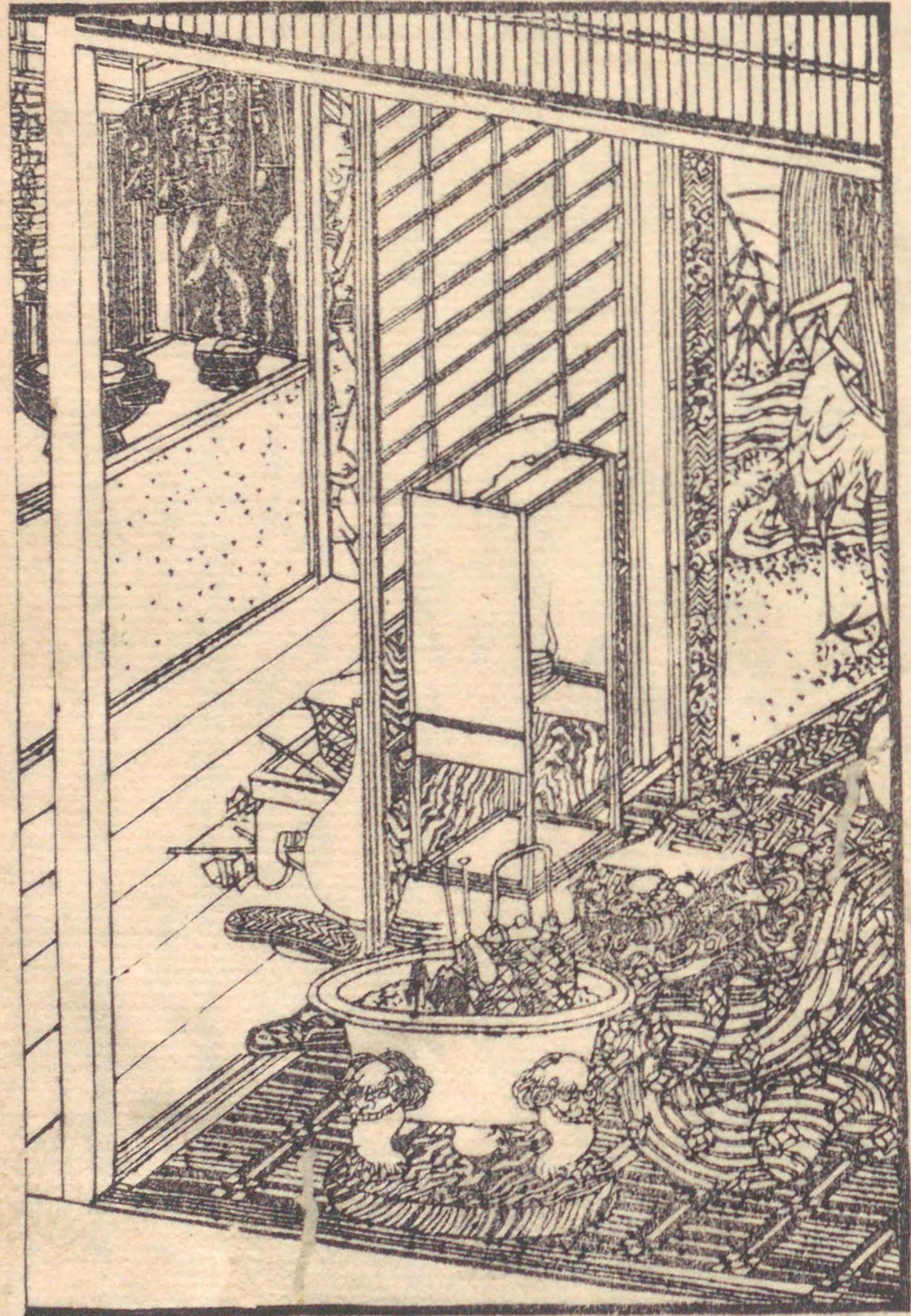


借つてまうかうふふ門で去年の冬も居られ
どもあしまう他人の家へんこ来く居られる
でも身有る様も居る様と云へる様も
相違づくて元々借つて今も居る様へ来て貸
本居る様も居る様も居る様も居る様も
お世話をはなさる様の内にお在のま長一然
高へ入る様も毎日も顔が目に居る様も居る様も
高へ入る様も毎日も顔が目に居る様も居る様も
高へ入る様も毎日も顔が目に居る様も居る様も

長一然

又お内室さんもお世話をなさる様も居る様も
お世話をなさる様の内にお在のま長一然
高へ入る様も毎日も顔が目に居る様も居る様も
高へ入る様も毎日も顔が目に居る様も居る様も
高へ入る様も毎日も顔が目に居る様も居る様も
高へ入る様も毎日も顔が目に居る様も居る様も
高へ入る様も毎日も顔が目に居る様も居る様も
高へ入る様も毎日も顔が目に居る様も居る様も

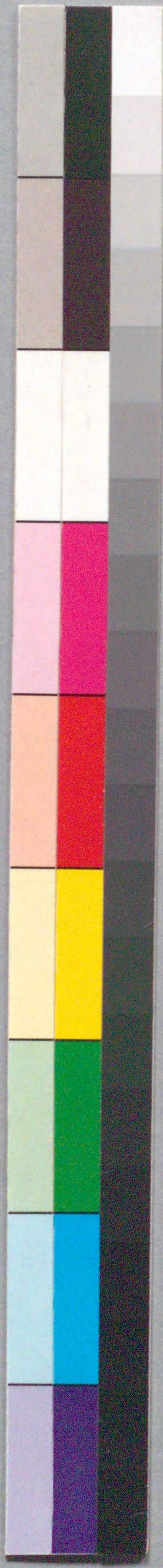




かき流をく解くも
あぬおひのころ
玉家らや女

三十四





国立国会図書館 春色籬之梅 15巻 208-693



ガラス使用

