



木 村 商  
清 水 藤 次 郎 氏  
大 篤 正 七 年 八 月 特 別  
紋 別 郡 上 生 田 原



大 久 保 農 場 主  
大 久 保 準 一 郎 氏  
大 篤 正 七 年 八 月 特 別  
北 見 國 留 邊 藥



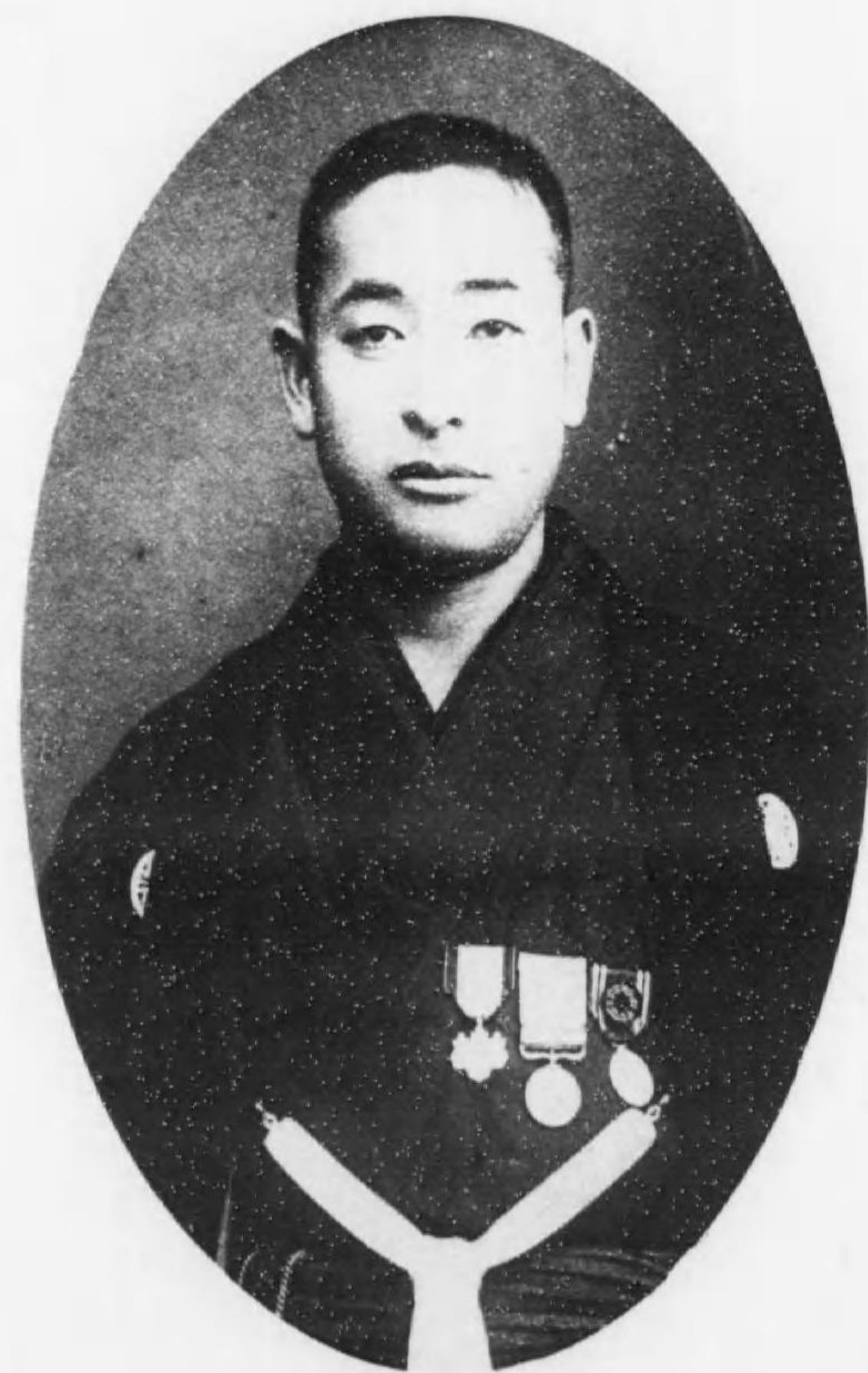
業 鑽  
 氏助之美多本 等八勳  
 別特月八年七正大篤  
 原田生上郡別紋



商 貨 雜 物 荒  
 氏 吉 筆 本 倉 等八勳  
 別特月八年七正大篤  
 原田生上郡別紋



醫師  
庄田萬里氏  
大正七年八月特別  
紋別郡上湧別



荒物雜貨商  
奧田熊太郎氏  
大正七年八月特別  
紋別郡遠輕



業 農  
氏 勉 地 菊  
別特月八年七正大篤  
村別湧上郡別紋



業 造 釀  
氏 郎 三 助 澤 熊  
別特月八年七正大篤  
村別湧上郡別紋



業 造 醸  
 氏 藏 紋 藤 伊  
 別特月八年七正大篤  
 村別湧上郡別紋



業 農  
 氏 郎 太 小 村 岡  
 別特月八年七正大篤  
 村別湧上郡別紋



商材木  
 氏藏福橋高  
 別特月八年七正大篤  
 村武雄郡別紋



業負請  
 氏郎三藤木々佐  
 別特月八年七正大篤  
 別湧中郡別紋



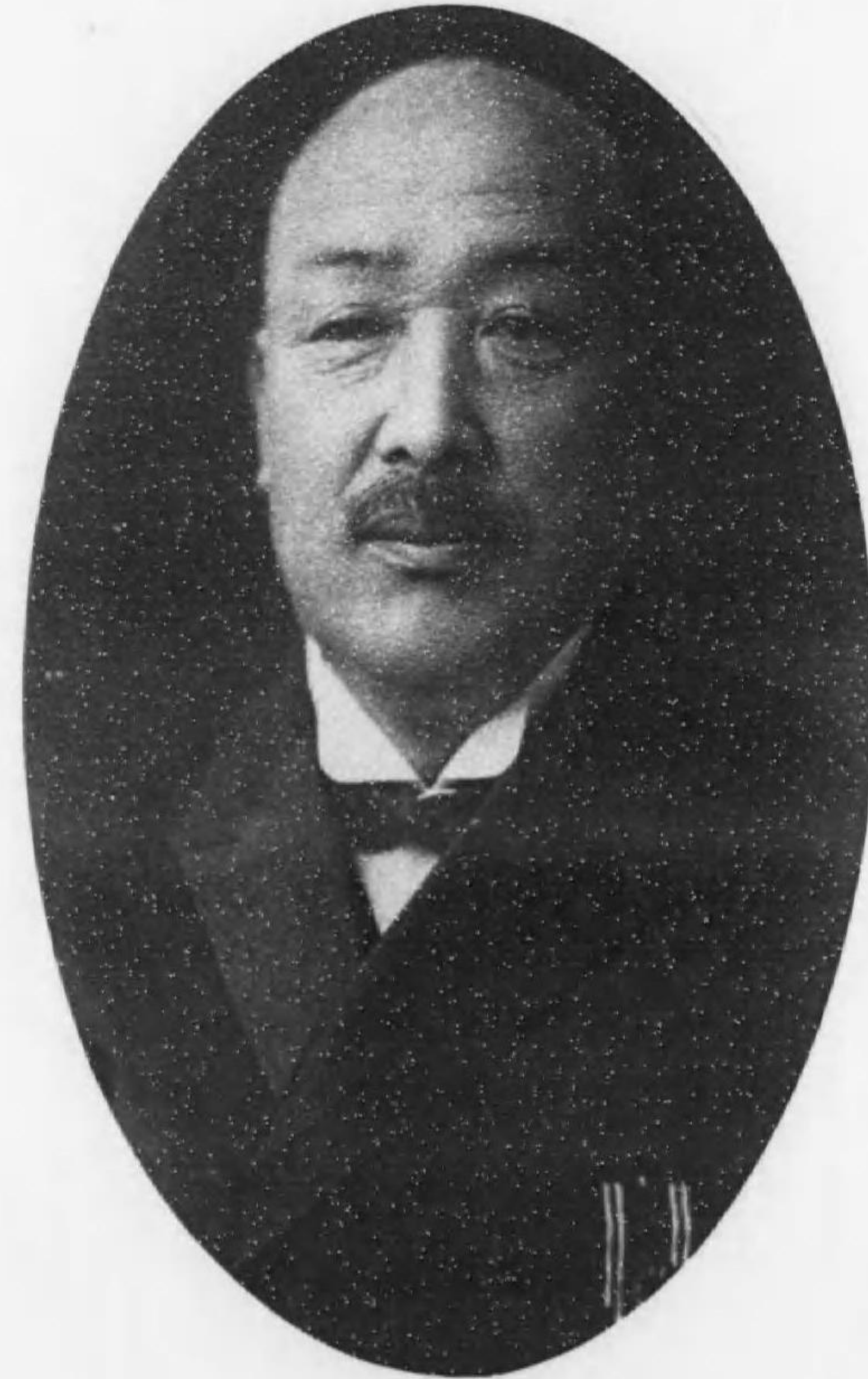
業 農  
氏 郎 太 浦 藤 後  
別 別 月 七 年 四 十 四 治 明 篤  
村 室 芽 郡 西 河



主 地  
氏 二 樹 三 森  
別 特 月 八 年 八 十 三 治 明 功  
村 幌 浦 郡 勝 十



地 主  
朝 日 淺 吉 氏  
篤大正三年十二月特別  
十勝國浦幌村



漁 業 牧 畜 業  
齊 藤 兵 太 郎 氏  
篤明治四十四年七月特別  
十勝國厚内





業 農  
氏 永 利 野 小  
別特月五年五正大篤  
村室芽郡西河



長 村 室 芽 前  
氏 郎 太 九 田 飯  
別特月五年四正大功  
村室芽郡西河



漁業  
長岡松造氏  
大正五年十二月特別  
十勝國大津村



荒物雜貨商  
重田重太郎氏  
大正五年十二月特別  
十勝國新得



農 場 主 道 會 議 員  
魚 野 小 四 郎 氏  
篤 大 正 六 年 一 月 特 別  
帶 廣 町



木 材 商  
黑 田 清 七 氏  
篤 大 正 六 年 一 月 特 別  
十 勝 國 新 得



商 穀 米  
 氏 郎 七 與 本 山  
 別特月二年六正大篤  
 田池郡川中



主 場 農  
 氏 門 衛 左 武 森 藤  
 別特月一年六正大篤  
 村別本郡川中



業 農  
氏 郎 四 金 田 前  
別 特 月 五 年 六 正 大 篤  
村 別 本 國 勝 十



業 送 運  
氏 郎 次 彦 訪 諏  
別 特 月 二 年 七 正 大 篤  
田 池 郡 川 中



業 農  
氏 作 喜 村 田  
別特月五年六正大篤  
村別幕國勝十



長 村  
氏 馬 久 伊 藤 佐  
別特月五年六正大功  
得新國勝十



商貨雜物荒  
氏郎太林渡  
別特月二十年六正大篤  
村幌浦國勝十



商穀雜米  
氏郎三勘田津  
別特月五年六正大篤  
村別本國勝十



業 農  
氏 平 三 松 笠  
別特月一年七正大篤  
村更普郡東河



業 農  
氏 郎 一 嘉 澤 竹  
別特月二十年六正大  
村室芽郡西河





業 農  
氏 雄 明 田 正  
別特月八年七正大篤  
村別幕國勝十



業 農  
氏 吉 卯 森  
別特月八年七正大篤  
村別幕國勝十



主 場 農  
 氏 藏 永 野 中  
 別特月八年七正大篤  
 村室芽郡西河



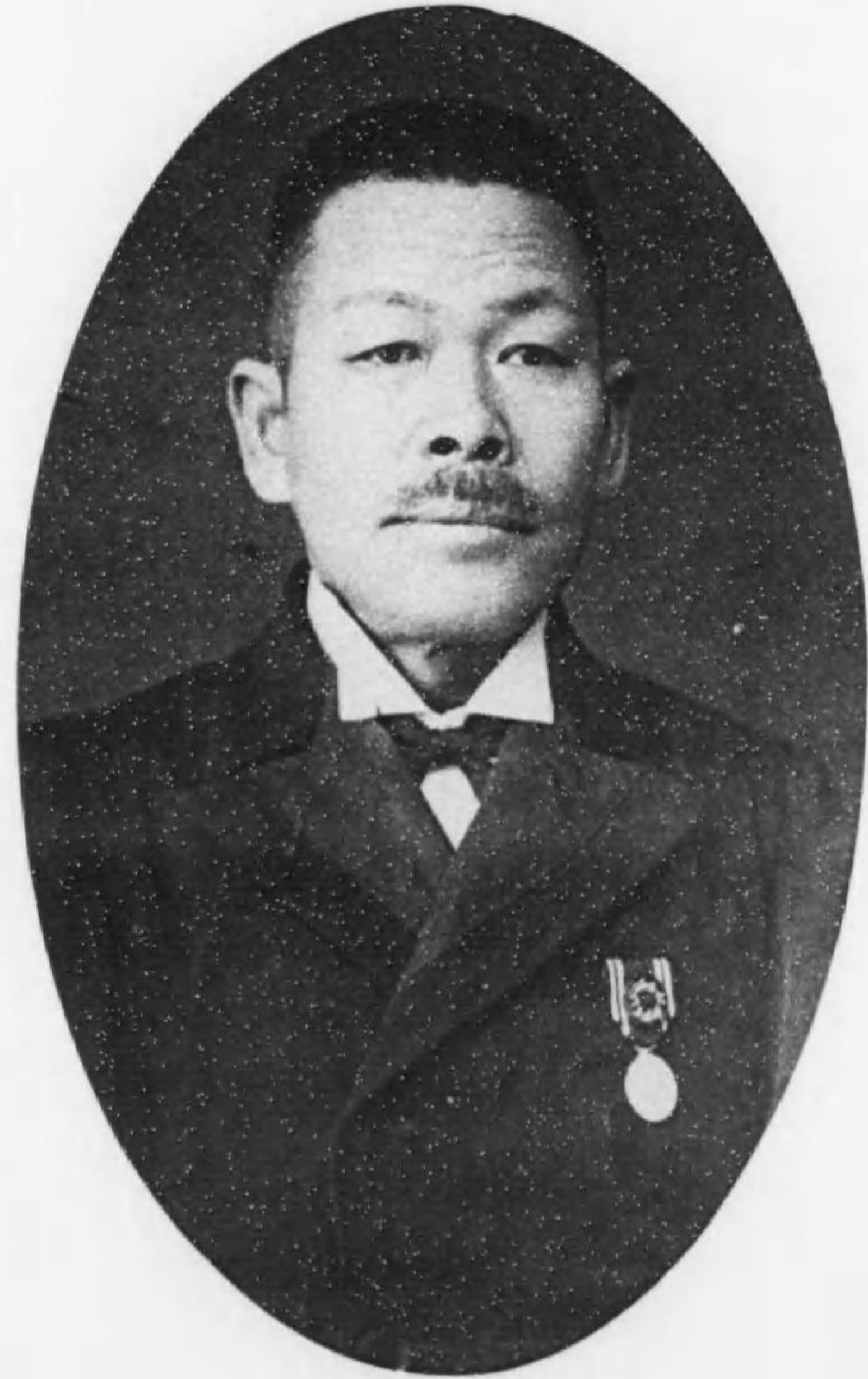
主 場 農  
 氏 藏 勇 堀 赤  
 別特月八年七正大篤  
 村舞人郡川上



業庫倉業商  
氏郎次三與原野  
別特月八年七正大篤  
古伏字町廣帶



業庫倉業農  
氏吉仙本森  
別特月八年七正大篤  
村室芽郡西河



木村 連佛  
 常藏 氏  
 大正七年八月特  
 別  
 河東郡音更村



吳本 藤  
 服長 藏 氏  
 大正七年八月特  
 別  
 帶廣町



業 農  
氏 平 盛 根 關  
別特月八年七正大篤  
村更音郡東河



業 畜 牛  
氏 治 要 尾 西  
別特月八年七正大篤  
村更音郡東河



業 農  
氏 吉 森 部 阿  
別特月八年七正大篤  
村更音郡東河



業 農  
氏 郎 太 淺 川 中  
別特月八年七正大篤  
村更音郡東河



荒物雜貨商  
堀 勝 十 郎 氏  
大正七年八月特別  
河東郡音更村



醫師  
有 田 喜 代 平 氏  
大正七年八月特別  
河東郡音更村



商 物 金  
氏 八 清 森 小  
別特月八年七正大篤  
村更音郡東河



主 地  
氏 郎 太 藤 氏  
別特月八年七正大篤  
村更音郡東河





業 農  
氏 市 政 田 中  
別特月八年七正大篤  
村更音郡東河



業 農  
氏 吾 金 部 岡  
別特月八年七正大篤  
村更音郡東河



業 農  
 氏 平 公 山 松  
 別特月八年七正大篤  
 村更音郡東河



業 農  
 氏 郎 太 小 內 幕  
 別特月八年七正大篤  
 村別本國勝十



業 漁  
氏 吉 惣 村 中  
別特月一十年八十三治明篤  
中濱郡岸厚



商 貨 雜 物 荒  
氏 郎 三 文 山 丸  
別特月八年七正大篤  
寄足村別本國勝十



木 材 商  
大 塚 仙 五 郎 氏  
大 正 五 年 五 月 特 別  
鋼 路 町



牧 畜 兼 木 材 業  
道 會 議 員 佐 々 木 與 兵 衛 氏  
大 正 五 年 五 月 特 別  
鋼 路 町



漁業海産商  
齊藤榮太郎氏  
大正六年二月特別  
釧路町



地主米穀商  
中西六太郎氏  
大正五年六月特別  
釧路町



吳 服 商  
 奧 田 藤 松 氏  
 篤 大 正 六 年 十 月 特 別  
 劍 路 町



劍 路 委 員 長  
 劍 路 支 部 長  
 正 七 位 吉 井 宗 吉 氏  
 功 大 正 六 年 二 月 特 別  
 劍 路 町



吳 角 兩  
 服 榮  
 商 治  
 氏 治  
 別特月一年七正大篤  
 町 路 釧



木 田 前  
 材 政  
 商 八  
 氏 八  
 別特月一年七正大篤  
 町 路 釧



木 材 商  
福 島 兵 間 氏  
大 正 七 年 一 月 特 別  
鉦 路 町



醫 學 士  
萬 澤 晋 氏  
大 正 七 年 一 月 特 別  
鉦 路 町





木 材 荒 物 商  
 荒 谷 喜 四 三 氏  
 篤 大 正 七 年 八 月 特 別  
 白 糠 郡 音 別



運 送 軸 木 製 造 鐵 工 場  
 茅 野 滿 明 氏  
 篤 大 正 七 年 三 月 特 別  
 劍 路 町



磯 業  
島 津 由 太 郎 氏  
大 正 六 年 五 月 特 別  
根 室 町



漁 業 道 會 議 員  
石 黑 才 吉 氏  
大 正 五 年 十 一 月 特 別  
根 室 町



業 畜 牧  
氏 忠 左 浦 松  
別特月八年七正大篤  
村田和郡室根



商 物 荒  
氏 郎 太 吉 間 本  
別特月五年七正大篤  
町 室 根

大正八年二月十五日印刷  
大正八年二月廿五日發行

定價金九圓五拾錢

現籍地 新潟縣中頸城郡吉川村大字下小澤  
現住所 北海道札幌區南七條西一丁目十番地  
著作兼發行者 金子信尙

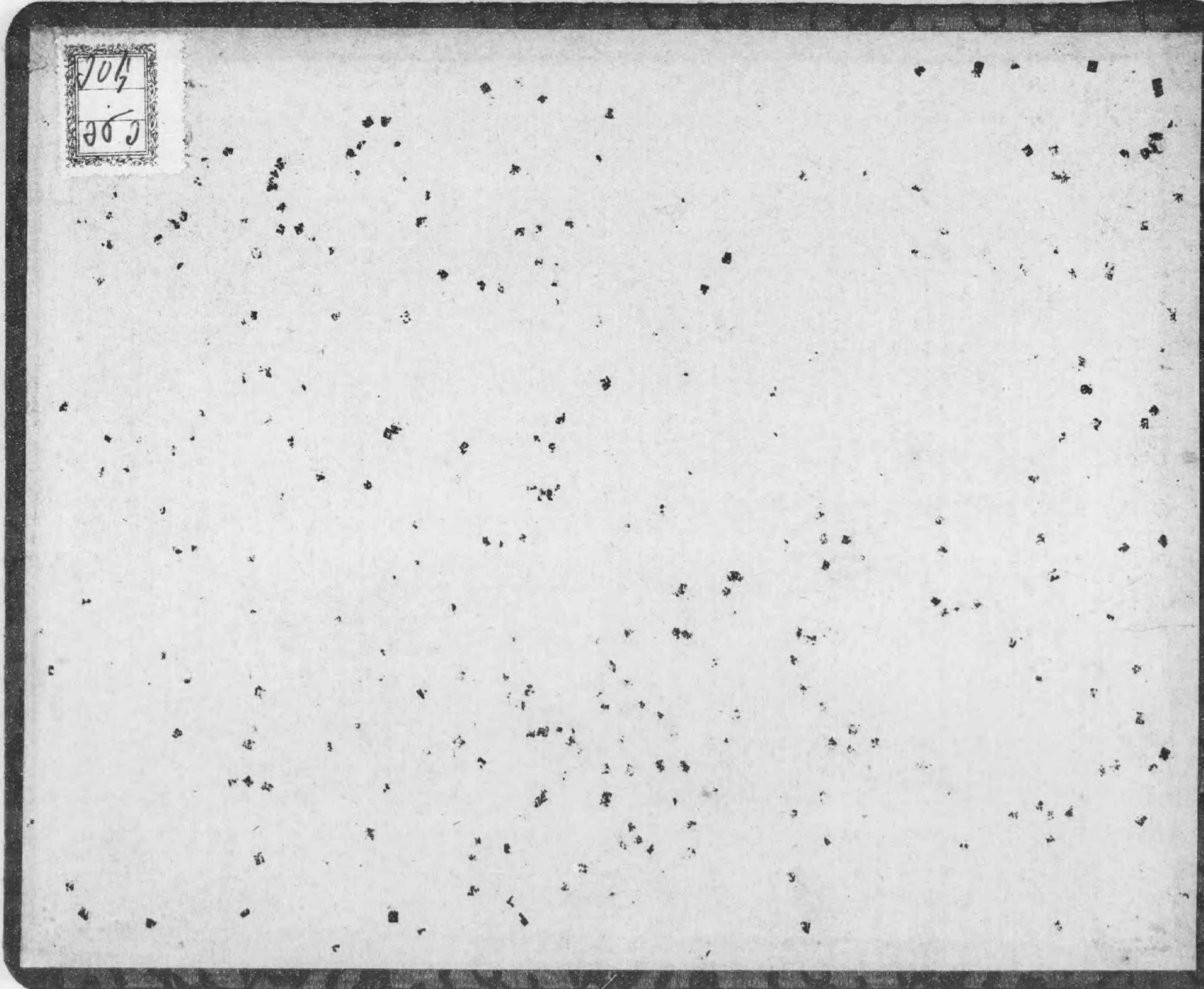
印刷者 山藤キ工  
北海道札幌區南二條西六丁目三番地

印刷所 山藤活版所  
北海道札幌區南二條西六丁目三番地  
電話 二六番一五七〇番  
振替口座 小樽八一七番



發行所 北海道札幌區南七條西一丁目十番地  
北海道十字之光編纂事務所

104  
CDE



終

