

M59-74

377.21
M753z

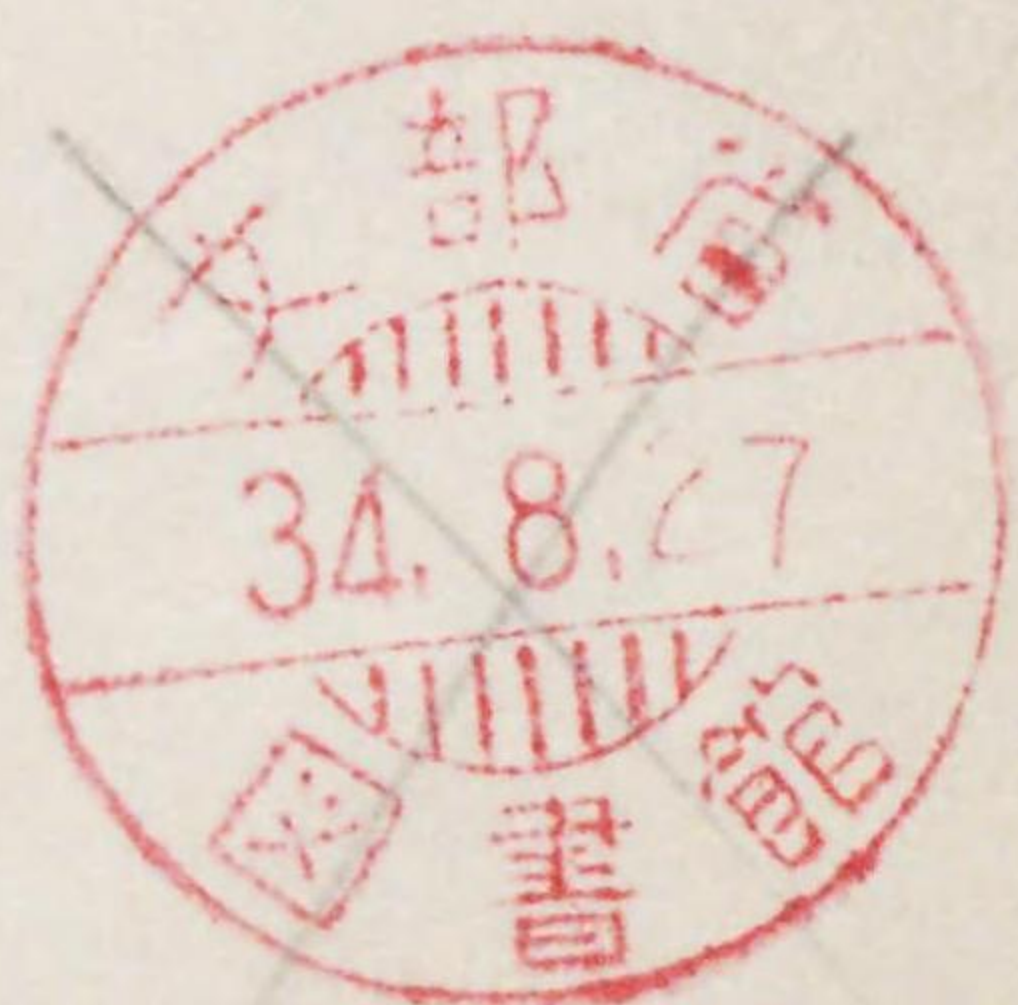


〇 複写

昭和三十四年度

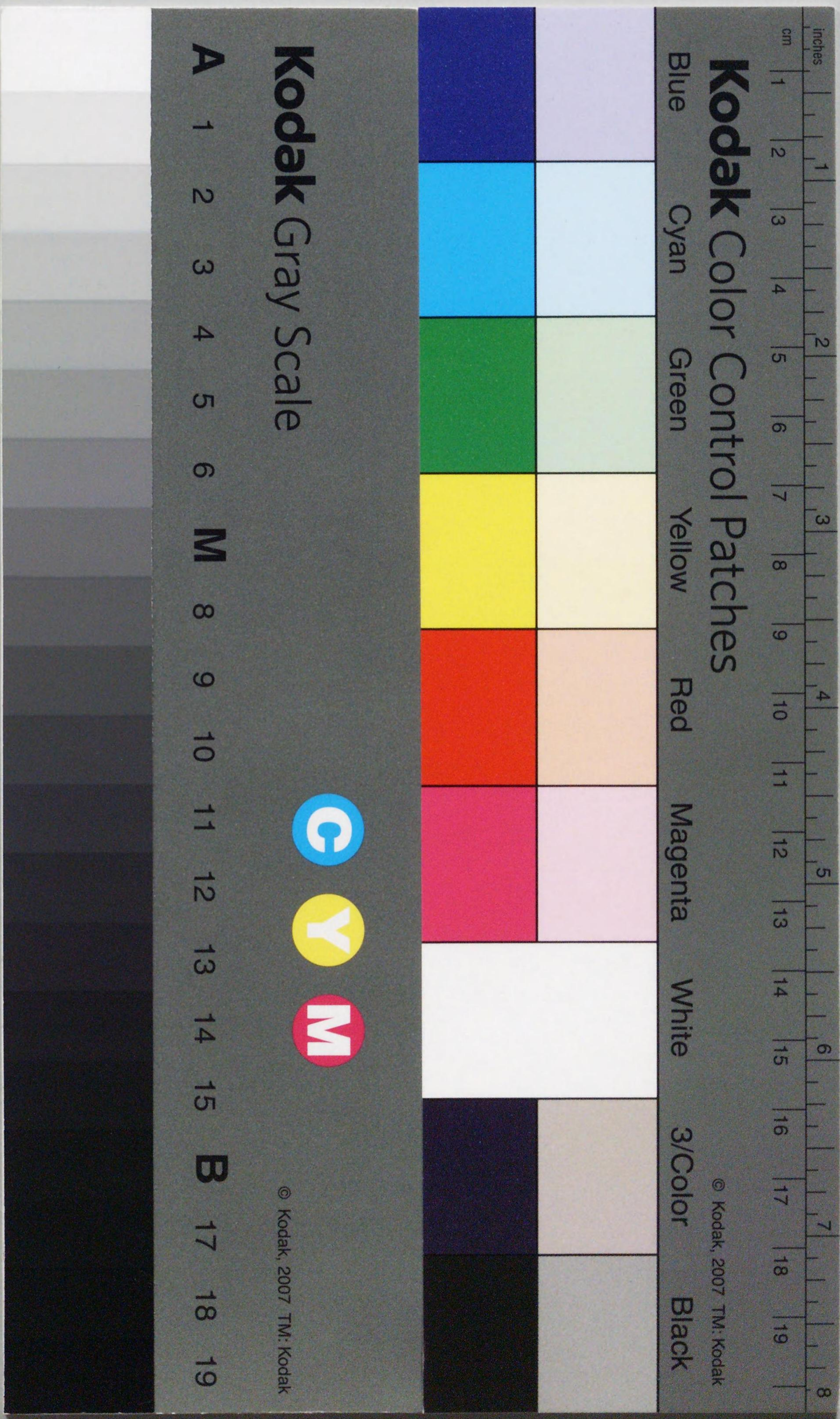
全国大学一覽

文部省大学学術局大学課



納本

2110

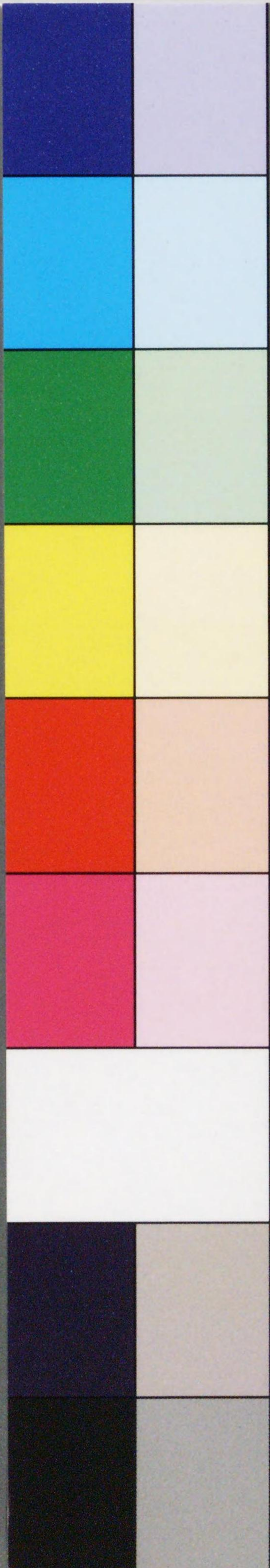


inches 1 2 3 4 5 6 7 8
cm 1 2 3 4 5 6 7 8 9 10 11 12 13 14 15 16 17 18 19

Kodak Color Control Patches

© Kodak, 2007 TM: Kodak

Blue Cyan Green Yellow Red Magenta White 3/Color Black



Kodak Gray Scale



© Kodak, 2007 TM: Kodak

A 1 2 3 4 5 6 M 8 9 10 11 12 13 14 15 B 17 18 19

E703(10)

377.21
M1753z

目次

一	国立大学	一
二	公立大学	三七
三	私立大学	四五
四	新制大学院	八一
五	私立大学通信教育部	一〇九
六	大学専攻科	一一一
七	大学別科	一二九
八	国立大学附置研究所	一三三
九	国立大学附属学校	一三五
一〇	大学附属医院	一四三
一一	大学に関する統計	一四七



89W11719

60	59	58	57	56	55	54	53	52	51	50	49	48	47	46	45	44	43	42
青山学院大学	駒沢大学	国士館大学	国際基督教大学	国学院大学	工学院大学	慶応義塾大学	国立音楽大学	大妻女子大学	上野学園大学	武蔵工業大学	武蔵野音楽大学	武蔵野音楽大学	津田塾大学	多摩美術大学	玉川大学	拓殖大学	高千穂商科大学	大東文化大学
三	三	三	三	三	五	五	五	五	五	五	五	五	五	五	五	五	五	五
79	78	77	76	75	74	73	72	71	70	69	68	67	66	65	64	63	62	61
神奈川大学	専修大学	成城大学	聖心女子大学	成蹊大学	順天堂大学	実践女子大学	女子美術大学	上智大学	昭和女子大学	昭和薬科大学	昭和薬科大学	芝浦工業大学	明治薬科大学	明治学院大学	明治学院大学	共立女子大学	共立薬科大学	亜細亜大学
三	三	三	三	三	三	三	三	三	三	三	三	三	三	三	三	三	三	三
98	97	96	95	94	93	92	91	90	89	88	87	86	85	84	83	82	81	80
同志社女子大学	同志社大学	花園大学	相山女学園大学	名城大学	金城学院大学	愛知学院大学	愛知大学	南山大学	名古屋商科大学	名古屋電気大学	中京大学	同朋大学	日本福祉大学	清泉女子大学	相模女子大学	麻布獣医科大学	京浜女子大学	関東学院大学
七	七	九	九	九	九	九	九	九	九	九	九	九	九	九	九	九	九	九
117	116	115	114	113	112	111	110	109	108	107	106	105	104	103	102	101	100	99
大阪商業大学	大阪樟蔭女子大学	大阪歯科大学	大阪工業大学	大阪経済大学	大阪薬科大学	大阪音楽大学	大阪医科大学	相愛女子大学	関西医科大学	関西医科大学	種智院大学	京都女子大学	京都薬科大学	京都外国語大学	仏教大学	大谷大学	龍谷大学	立命館大学
五	五	五	五	五	五	五	五	五	五	五	五	五	五	五	五	五	五	五

17	16	15	14	13	12	11	10	9	8	7	6	5	4	3	2	1	72	
大阪市立大学	大阪府立大学	京都市立美術大学	京都市立医科大学	京都府立大学	三重県立大学	愛知県立女子大学	名古屋市立大学	岐阜県立医科大学	岐阜薬科大学	静岡薬科大学	金沢美術工芸大学	横浜市立大学	東京都立大学	高崎経済大学	福島県立医科大学	札幌医科大学	(公立大学) 鹿児島大学	
四	四	四	四	四	五	五	五	五	五	五	五	五	五	五	五	五	五	
3	2	1		32	31	30	29	28	27	26	25	24	23	22	21	20	19	18
東北学院大学	岩手医科大学	北海学園大学	(私立大学) 熊本女子大学	九州歯科大学	北九州大学	福岡女子大学	高知女子大学	山口県立医科大学	島根農科大学	和歌山県立医科大学	奈良県立医科大学	姫路工業大学	兵庫農科大学	神戸商科大学	神戸市外国語大学	神戸医科大学	大阪女子大学	
四	四	四	四	四	四	四	四	四	四	四	四	四	四	四	四	四	四	四
22	21	20	19	18	17	16	15	14	13	12	11	10	9	8	7	6	5	4
東海大学	東邦大学	星薬科大学	法政大学	二松学舎大学	日本獣医畜産大学	日本女子大学	日本社会事業大学	日本体育大学	日本医科大学	日本医科大学	麗沢大学	和洋女子大学	千葉商科大学	千葉工業大学	三島学園女子大学	宮城学院女子大学	東北薬科大学	
五	五	五	四	四	四	四	四	四	四	四	四	四	四	四	四	四	四	四
41	40	39	38	37	36	35	34	33	32	31	30	29	28	27	26	25	24	23
大正大学	学習院大学	早稲田大学	立正大学	立教大学	中央大学	東京神学大学	東京慈恵会医科大学	東京女子医科大学	東京女子大学	東京歯科大学	東京電機大学	東京経済大学	東京薬科大学	東京農業大学	東京家政大学	東京理科大学	東京医科大学	東洋大学
五	五	五	五	五	五	五	五	五	五	五	五	五	五	五	五	五	五	五

一 国 立 大 学

135	134	133	132	131	130	129	128	127	126	125	124	123	122	121	120	119	118
熊 本 商 科 大 学	别 府 大 学	西 南 学 院 大 学	福 岡 大 学	八 幡 大 学	久 留 米 大 学	松 山 商 科 大 学	広 島 女 学 院 大 学	ノ ト ル ダ ム 清 心 女 子 大 学	高 野 山 大 学	天 理 大 学	甲 南 大 学	神 戸 女 子 薬 科 大 学	神 戸 女 学 院 大 学	武 庫 川 女 子 大 学	関 西 学 院 大 学	桃 山 学 院 大 学	近 畿 大 学
合	合	合	克	克	克	克	克	克	克	克	克	克	克	克	克	克	克

<p>6 弘前大学</p>	<p>5 帯広畜産大学</p>	<p>4 小樽商科大学</p>	<p>3 室蘭工業大学</p>	<p>2 北海道学芸大学</p>	
<p>合 計</p> <p>農学部 農学科 六〇</p> <p>医学部 医学科 六〇</p> <p>教育学部 二年課程 一〇〇 四年課程 二二五 計 三二五</p> <p>文学部 文学科 六〇 理学科 六〇 計 一二〇</p> <p>野村 七録</p>	<p>畜産学部 計</p> <p>獣医学科 四〇 酪農学科 四〇 総合農学科 三〇 一〇</p> <p>田所 哲太郎</p>	<p>商学部 計</p> <p>商業学専攻 七〇 経済学専攻 七〇 (養成課程) 二五 一六五</p> <p>加茂 儀一</p>	<p>工学部 計</p> <p>電気工学科 四〇 工業化学科 四〇 土木工学科 三〇 機械工学科 三〇 金属工学科 四〇 (養成課程) 一五 二三五</p> <p>大賀 恵二</p>	<p>学芸学部 計</p> <p>四年課程 九五〇 二年課程 六七〇 一、六二〇</p> <p>武田 一郎</p>	<p>合 計</p> <p>水産学部 計</p> <p>漁業学 七四〇 水産増殖学 四〇〇 水産養殖学 四〇〇 遠洋漁業学 一五〇 (養成課程) 二〇五 一、二八三</p> <p>田村 正</p>
<p>菊地 武直夫</p>					
<p>野村 七録</p> <p>昭和四、五、三</p> <p>農学部 弘前市相良町二 (電)一六〇二一六</p> <p>医学部 弘前市下白銀町一 (電)二一八一五</p> <p>教育学部 弘前市下白銀町一 (電)二一八一五</p> <p>弘前市文京町三 (電)一六〇一五</p> <p>野辺地分校(主事 野野喜代治) 青森県上北郡野辺地町 野辺地三五の二 (電)野辺地(二〇) (電)野辺地(四七)</p>	<p>昭和四、五、三</p> <p>本部、畜産学部 帯広市川西町字稲田西二 (電代)三、六六一八</p>	<p>昭和四、五、三</p> <p>本部、商学部 小樽市緑町五丁目 (電代)三、一〇一</p>	<p>昭和四、五、三</p> <p>本部、工学部 室蘭市水元町一七 (電)四、八二三</p>	<p>昭和四、五、三</p> <p>本 部 札幌市南二条西一三 丁目一六〇三の三 (電)四、二八一</p> <p>札幌分校(主事 辻村正吾) 札幌市南二条西二二 丁目一の二 (電)四、二八一</p> <p>函館分校(主事 山口英二) 函館市八幡町一五三 (電)三、一一二</p> <p>旭川分校(主事 浅井盛人) 旭川市北門町九丁目二 の四の五 (電)四、七四二</p> <p>釧路分校(主事 平野 薫) 釧路市城山町三三九 (電)四、一三八</p> <p>岩見沢分校(主事 川端 清策) 岩見沢市トネベツ (電)一、四七〇</p>	
<p>弘前医科大学 昭和二三、二、一〇</p> <p>青森医学専門学校 昭和一九、三、二八</p> <p>弘前高等学校 大正 九、二、二六</p> <p>青森師範学校 昭和一八、四、一</p> <p>青森青年師範学校 昭和一九、四、一</p> <p>医学部設置 昭和二六、一、三一</p> <p>文学部農学科設置 昭和二七、四、一</p> <p>医学進修課程設置 昭和三〇、四、一</p> <p>農学部設置 昭和三〇、七、一</p> <p>昭和三四年より 教育学部二年課程は学生募集停 止、四年課程は五〇名増募</p>	<p>帯広農業専門学校 昭和一六、四、一</p> <p>総合農学科設置 昭和二八、四、一</p>	<p>小樽経済専門学校 明治四三、三、二七</p> <p>短期大学部設置 昭和二七、四、一</p> <p>商業教員養成課程設置 昭和二九、四、一</p>	<p>北海道大学附屬土木専門部 大正 七、四、一</p> <p>室蘭工業専門学校 昭和一四、五、二三</p> <p>工業教員養成課程設置 昭和二九、四、一</p> <p>機械工学科設置 昭和三〇、七、一</p> <p>金属工学科設置 昭和三四、四、一</p>	<p>北海道第一師範学校 昭和一八、四、一</p> <p>北海道第二師範学校 昭和一八、四、一</p> <p>北海道第三師範学校 昭和一八、四、一</p> <p>北海道青年師範学校 昭和一九、四、一</p> <p>特別教科教員養成課程設置 (音楽科三〇名四年課程を含む) 昭和二三、四、一</p> <p>(図画工作科三〇名四年課程に 含む) 昭和三三、四、一</p>	

14 群馬大学				13 宇都宮大学			
文学部 理文学科 計	合計	工学部 電気機械応紡色 工学工化工学 学学学学学学 科科科科科科	医学部 医学科	学芸学部 四年課程	合計	農学部 畜産学 計	学芸学部 四年課程
一六八〇〇	五三五	一四四三三 八五〇〇〇五	六〇	二九〇	五二五	二二三三三三三 五〇〇〇〇〇五	二九〇
栗屋豊		下田功	石原恵三	相葉伸		谷村鉄三郎 山内源登	入江信三良
昭和五、五三			西成甫			昭和五、五三	
本部、文学部 浦和市常盤町九の一九九 (電浦和七、二二一五)		桐生市天神町一の二二二 (電三、一八一五)	前橋市清王寺町一四六 (電四、三八一四)	本部、医学部 前橋市岩神町二八〇 (電四、三三二一九)		本部、学芸学部、農学部 宇都宮市峰町三五〇 (電五、四三一四)	本部、農林専門学校 大正一一〇、二二 栃木師範学校 昭和一八、四、一 栃木青年師範学校 昭和一九、四、一 総合農学科設置 昭和二八、四、一 学芸学部二年課程は昭和三年 度より学生募集停止
浦和高等学校 大正一〇、一一、八		医学部設置 昭和三〇、四、一 学芸学部二年課程は昭和三年 度より学生募集停止	工業短期大学部併設 昭和二八、七、二八	前橋医科大学 昭和二三、五、		宇都宮農林専門学校 大正一一〇、二二 栃木師範学校 昭和一八、四、一 栃木青年師範学校 昭和一九、四、一 総合農学科設置 昭和二八、四、一 学芸学部二年課程は昭和三年 度より学生募集停止	教育学部二年課程は昭和三年 度より学生募集停止

12 茨城大学				11 福島大学			
工学部 精密工業金電機 工化工工工学 学学学学学学 科科科科科科	教育学部 四年課程	文学部 政理文学 計 経学学学 科科科	合計	学芸学部 四年課程	合計	農学部 農林農 計 業工学学 学学学学 科科科科	工学部 化学機械応織 計 学工工工工学 学学学学学学 科科科科科科
二四四四六六 〇〇〇〇〇〇	三七〇	一五八四三 五〇〇〇五	八四五	四一〇	五五〇	九二二四五 〇〇〇〇五	二四二五五 〇〇〇〇〇
真野克己	二方義	中村巳喜夫	広沢吉平	平井博	玉山勇	宍戸英雄	篠崎平馬
昭和五、五三		昭和多賀		昭和多賀		昭和多賀	
本部、文学部、教育学部 茨城県水戸市渡里町 (電水戸四、一七一七)	茨城県日立市成沢町 電日立二〇一〇四 (2) 〇一〇五 多賀 六四	茨城県日立市成沢町 電日立二〇一〇四 (2) 〇一〇五 多賀 六四	本部、学芸学部、農学部 茨城県稲敷郡阿見町 (電阿見 三八九)	本部 福島市浜田町八四 (電二、一四一〇二)	本部 福島市浜田町八四 (電二、一四一〇二)	工学部 米沢市元中馬口旁町 (電米沢八一三)	工学部 米沢市元中馬口旁町 (電米沢八一三)
水戸高等学校 大正九、四、一七	多賀工業専門学校 昭和一四、五、三	茨城師範学校 昭和一八、四、一	茨城青年師範学校 昭和一九、四、一	福島師範学校 昭和一八、四、一	福島青年師範学校 昭和一九、四、一	工業短期大学部併設 昭和二九、四、一	工業短期大学部併設 昭和二九、四、一
工学部工業化学科設置 昭和三一、四、一	工学部工業化学科設置 昭和三一、四、一	工学部工業化学科設置 昭和三一、四、一	工学部精密工学科設置 昭和三四、四、一	福島経済専門学校 大正一〇、二、九	福島師範学校 昭和一八、四、一	農学部農工学科設置 昭和三一、四、一	農学部農工学科設置 昭和三一、四、一

<p>20 東京学芸大 学</p>	<p>19 東京外国語 大学</p>	<p>18 東京医科 歯科大学</p>
<p>学芸学部 四年課程 二年課程 計</p> <p>八七五 三〇 九〇五</p>	<p>部外国語学</p> <p>英米専攻 フランス専攻 ドイツ専攻 イタリア専攻 ロシア専攻 イスパニア専攻 ポルトガル専攻 中国専攻 蒙古専攻 インドネシア専攻 ジャバ専攻</p> <p>四二〇 二二〇 二二〇 三二〇 四二〇 二二〇 六二〇 四二〇 四二〇 四二〇 七二〇</p>	<p>医学部 歯学部 合計</p> <p>四〇 六〇 一〇〇</p>
<p>村上俊亮</p>	<p>岩崎民平</p>	<p>岡田正弘 中村平蔵 長尾優</p>
<p>昭和四、五、三</p> <p>本部、世田谷分校 (主事 比企 修) 東京都世田谷区下馬町三 の三五 (電42) 五、一五一九 小金井分校 (主事 岩田 孝三) 東京都小金井市貫井七八 〇(電国分寺七四〇一四)</p>	<p>昭和四、五、三</p> <p>本部、医学部、歯学部 東京都文京区湯島三の一 (電929) 代一、二五一 千代田市小島(主事 小島 頼男) 千代田市川市(主事 小島 頼男) (電)市川(五、七四五)</p>	<p>昭和四、五、二 国府台分校</p> <p>本部、医学部、歯学部 東京都文京区湯島三の一 (電929) 代一、二五一 千代田市小島(主事 小島 頼男) 千代田市川市(主事 小島 頼男) (電)市川(五、七四五)</p>
<p>東京第一師範学校 昭和一八、四、一 東京第二師範学校 昭和一八、四、一 東京第三師範学校 昭和一八、四、一 東京青年師範学校 昭和一九、四、一 特別教員養成課程設置(書 道科)三〇名四年課程に含む 昭和二七、四、一 ろう学校教員養成課程設置(三 〇名二年課程に含む) 昭和二八、四、一</p>	<p>東京外専門学校 昭和一九、四、二六</p>	<p>東京高等歯科医学学校 昭和三、一〇、 東京医学歯学専門学校 昭和一九、四、 東京医科歯科大学 昭和二二、八、 医学及び歯学進修課程を千葉大 学文理学部に置く 昭和三〇、四、一 右課程の学生募集を停止し、東 京医科歯科大学に医学及び歯学 進修課程を設置 昭和三三、四、一</p>

<p>合 計</p>	<p>薬学部</p>	<p>農学部</p>	<p>工学部</p>	<p>医学部</p>	<p>理学部</p>	<p>経済学部</p>
<p>製薬化学科 計</p>	<p>林産学 計</p>	<p>畜産学 計</p>	<p>航空工学 計</p>	<p>船舶工学 計</p>	<p>生物物理学 計</p>	<p>商業経済学 計</p>
<p>七四三 〇〇〇</p>	<p>二二〇 〇〇〇</p>	<p>一一一 〇〇〇</p>	<p>五七四 〇〇〇</p>	<p>一四八 〇〇〇</p>	<p>一四二 〇〇〇</p>	<p>二二二 〇〇〇</p>
<p>石館守三</p>	<p>住木諭介</p>	<p>古賀逸策</p>	<p>吉田富三</p>	<p>小谷正雄</p>	<p>大河内一男</p>	<p>大河内一男</p>
<p>二、二八八</p>	<p>二二〇 〇〇〇</p>	<p>一一一 〇〇〇</p>	<p>五七四 〇〇〇</p>	<p>一四八 〇〇〇</p>	<p>一四二 〇〇〇</p>	<p>二二二 〇〇〇</p>

<p>29 一橋大学</p>	<p>30 横浜国立大学</p>
<p>商学部 商学科 一二〇 経済学部 経済学科 一二〇 法学部 法律学科 一〇〇 社会学部 社会学科 一〇〇 合計 四四〇</p>	<p>学芸学部 四年課程 三八〇 経済学部 一六〇 工学部 機械工学科 五〇 化学工業科 四〇 電気化学科 四〇 建築学科 三五 造船工学科 四〇 電気工学科 四〇 金属工学科 二八五 工学部 機械工学科 三〇 化学工業科 三〇 計 六〇 合計 八八五</p>
<p>大林 良一 板垣 与一 大平 善梧 高島 善哉 山中 篤太郎</p>	<p>小林 高四郎 渡辺 輝一 大岡 実 黒沢 清</p>
<p>昭和四、五、三 東京都北多摩郡国立町 (電) 国分寺代七〇一 小平分校 (主事 石井頼三) 東京都北多摩郡小平町 (電) 国分寺 一〇一</p>	<p>昭和四、五、三 本部、工学部 横浜市南区大岡町七〇二 (電) 三一五三一 七、一五五 七、〇四一 鎌倉市雪ノ下九二九 六〇二 一〇〇 八三七 三、六〇五 (電) 鎌倉 二、二〇七 三、六〇五 経済学部 横浜市南区清水ヶ丘四二 (電) 三、二五五 七、二七九 学芸学部横浜分校 (主事 竹内秀雄) 横浜市中区立野六四 (電) 九、〇二八 九、〇二五 学芸学部農学教室 (主任 今井三子) 横浜市保土ヶ谷区権太坂 (電) 三、六〇一</p>
<p>東京商科大学 東京商科大学予科 東京商科大学附属商学専門部 東京商科大学附属商業教員養成所 大正 九、四、一 法学社会学部、法学部、社会学部に分離 昭和二六、四、一</p>	<p>横浜経済専門学校 大正二二、二、一〇 横浜工業専門学校 大正 九、一、二九 神奈川県立学校 昭和一八、四、一 神奈川県立青年師範学校 昭和一九、四、一 学芸学部二年課程は昭和三年 度より学生募集停止 工学部金属工学科設置 昭和二三、四、一</p>

<p>27 お茶の水女子大学</p>	<p>28 電気通信大学</p>
<p>文教育学部 文学科 一一五 中国文学専攻 二五 英文学専攻 一五 教育学部 教育学専攻 二〇 体育学専攻 二五 音楽学専攻 二〇 理学部 数学科 二〇 物理学科 二〇 生物学科 二〇 動物学専攻 一〇 植物学専攻 一〇 家政学部 児童心理学科 一〇 食物学 一〇 被服学 一〇 家政科(養成課程) 一〇 合計 二六四</p>	<p>電波通信学科 九〇 電波工学科 四〇 通信経営学科 五〇 電子工学科 四〇 合計 二二〇</p>
<p>鍋島 能弘 久米 又三 谷田 関次 寺沢 寛一 昭和四、五、三</p>	<p>昭和四、五、三 東京都調布市小島町一四 (電) 調布 二、一六一</p>
<p>東京女子高等師範学校 明治七、三、一三 文学部を文教育学部に理家政学 部を理学部及び家政学部に変更 音楽学専攻設置 昭和二五、四、一 家政科教員養成課程設置 昭和二九、四、一</p>	<p>中央無線電信講習所 専攻名変更 昭和二八、四、一 短期大学併設 昭和二八、八、一 電子工学科設置及び専攻を学科 に変更 昭和三四、四、一</p>

<p>54 和歌山大学</p>	<p>55 鳥取大学</p>
<p>家政学部 食服物学科 保健学科 住居保健学科 家政科 養成課程</p> <p>学芸学部 四年課程</p> <p>経済学部 商業教員養成課程</p> <p>合計</p>	<p>学芸学部 四年課程</p> <p>医学部 医学科</p> <p>農学部 農学 農芸化学科 獣医学科 林学 総合農学科</p> <p>合計</p>
<p>近末 貢</p> <p>今崎 秀一</p> <p>吉田 昇三</p> <p>岩崎 真澄</p>	<p>徳永 職男</p> <p>山崎 三省</p> <p>林 常 孟</p> <p>三浦 百重</p>
<p>本部、経済学部 和歌山市関戸二七八 (電代) 二六、一二六</p> <p>学芸学部 和歌山市真砂町一の二 (電代) 二六、一〇二</p> <p>同 西浜分教場 和歌山市西浜五九九の二 (電) 四、〇八〇</p>	<p>本部 鳥取市立川町五の二 (電) 二二、二四二</p> <p>学芸学部 同 (電) 三、一五一</p> <p>医学部 米子市西町八六 (電) 一、三〇〇</p> <p>農学部 鳥取市吉方 (電) 三、一六一</p>
<p>和歌山経済専門学校 大正二、一〇、二一</p> <p>和歌山師範学校 昭和一八、四、一</p> <p>和歌山青年師範学校 昭和一九、四、一</p> <p>商業教員養成課程設置 昭和一九、四、一</p> <p>短期大学部併設 昭和一九、四、一</p>	<p>米子医科大学 昭和二三、二、一〇</p> <p>米子医学専門学校 昭和一九、三、二七</p> <p>鳥取農林専門学校 大正九、一、二六</p> <p>鳥取師範学校 昭和一八、四、一</p> <p>鳥取青年師範学校 昭和一九、四、一</p> <p>医学部設置 昭和二六、一、三一</p> <p>総合農学科設置 昭和二八、四、一</p> <p>医学進修課程設置 昭和三〇、四、一</p> <p>学芸学部二年課程は昭和三四年 度より学生募集停止</p>

<p>51 神戸商船大</p>	<p>52 奈良学芸大</p>	<p>53 奈良女子大</p>
<p>経営学部 第一課程 第二課程 商学 経営学</p> <p>理学部 数学 物理学 化学 生物学</p> <p>工学部 建築学 電気工学 機械工学 土木工学 工業学 計測学</p> <p>商船学部 航海科 機関科</p> <p>合計</p>	<p>学芸学部 四年課程</p>	<p>文学部 社会学 国文学 英語文学 史学 地理学 教育学 体育学</p> <p>文学部 社会学 国文学 英語文学 史学 地理学 教育学 体育学</p> <p>理学部 数学 物理学 化学 生物学 植物学 動物学</p> <p>合計</p>
<p>野村 寅二郎</p> <p>皆川 理</p> <p>野地 修左</p>	<p>大羽 真治</p> <p>稻荷山 資生</p>	<p>曾沢 大吉</p> <p>小清水 卓二</p> <p>落合 太郎</p>
<p>工学部 神戸市長田区水筈通三丁目 (電) 神戸(五)八、二五七</p> <p>姫路分校(主事小森誠一) 姫路市新在家 (電) 姫路(三)六〇一</p> <p>工学部計測工学科設置 昭和三三、四、一 教育学部二年課程は昭和三年 度より学生募集停止</p>	<p>奈良市高畑町 (電) 奈良(四)五〇一、一三三</p> <p>奈良師範学校 昭和一八、四、一</p> <p>奈良青年師範学校 昭和一九、四、一</p> <p>学芸学部二年課程は昭和三年 度より学生募集停止</p> <p>特別教員養成課程設置(書 道科一五名四年課程を含む) 昭和三三、四、一</p>	<p>奈良市北魚屋西町 (電) 六、一九一、一四</p> <p>奈良女子高等師範学校 明治四二、一、</p> <p>教育学科設置 昭和二七、四、一</p> <p>理家政学部を理学部および家政 学部に分離 昭和二八、八、一</p> <p>家政科教員養成課程設置 昭和二九、四、一</p>

59 山口大学	58 広島大学
<p>合 計</p> <p>農 学 部 計 獣 農 計 学 学 科 科</p> <p>工 学 部 計 電 土 工 機 械 学 学 学 科 科 科 科</p> <p>経 済 学 部 計 商 業 經 済 学 学 科 科</p> <p>教 育 学 部 計 二 四 年 課 程</p> <p>文 理 学 部 計 理 文 学 学 科 科</p>	<p>合 計</p> <p>水 畜 産 学 部 計 畜 産 学 学 科 科</p> <p>工 学 部 計 養 工 化 土 船 醱 応 電 機 学 学 学 科 科 科 科 科 科</p> <p>医 学 部 計 地 生 化 物 数 学 学 学 学 科 科 科 科 科</p> <p>理 学 部 計 地 生 化 物 数 学 学 学 学 科 科 科 科 科</p>
日 野 巖 笠 松 儀 三 郎 福 島 文 人 田 中 晃	松 平 康 雄 河 喜 多 能 一 渡 辺 漸 市 川 禎 治 森 戸 辰 男
昭 和 四、五、三	昭 和 四、五、三
<p>本 部 山 口 市 新 道 (電) 一、八二〇</p> <p>山 口 市 後 河 原 (電) 一、八二八</p> <p>山 口 市 芳 沢 町 (電) 一、八二四</p> <p>山 口 市 防 府 市 桑 山 (電) 八六八</p> <p>同 防 府 分 校 (主 事 渡 辺 唯 雄)</p> <p>宇 部 市 常 盤 台 (電) 二、五〇一</p> <p>農 学 部 (電 長 府 三、一〇)</p>	<p>三 原 市 館 町 (電) 二、一六一</p> <p>福 山 分 校 (主 事 池 田 計 三)</p> <p>福 山 市 沖 野 上 町 (電) 二、五〇〇</p> <p>医 学 部 廣 島 市 霞 町 (電) 四、二五一</p> <p>工 学 部 廣 島 市 千 田 町 三 丁 目 (電) 四、一六一</p> <p>水 畜 産 学 部 廣 島 縣 深 安 郡 深 安 町 津 之 下 (電 福 山 一、五三二)</p> <p>皆 実 分 校 (主 事 鈴 木 正 利)</p> <p>廣 島 市 皆 実 町 三 丁 目 (電) 一、四二一</p>
<p>山 口 高 等 学 校 大 正 八、四、一四</p> <p>山 口 經 済 專 門 学 校 明 治 三、八、二、二四</p> <p>宇 部 工 業 專 門 学 校 昭 和 一、四、五、三三</p> <p>山 口 師 範 学 校 昭 和 一、八、四、一</p> <p>山 口 青 年 師 範 学 校 昭 和 一、九、四、一</p> <p>山 口 県 立 山 口 医 学 專 門 学 校 昭 和 一、九、一、二六</p> <p>工 業 短 期 大 学 部 併 設 昭 和 二、八、八、一</p> <p>商 業 教 員 養 成 課 程 設 置 昭 和 二、九、四、一</p> <p>工 学 部 電 氣 工 学 科 設 置 昭 和 三、四、一</p>	<p>廣 島 師 範 学 校 昭 和 一、八、四、一</p> <p>廣 島 青 年 師 範 学 校 昭 和 一、九、四、一</p> <p>廣 島 医 科 大 学 昭 和 一、七、二、一〇</p> <p>政 経 学 部 第 二 部 設 置 昭 和 二、五、三、一</p> <p>政 経 学 部 第 一 部 設 置 昭 和 二、八、四、一</p> <p>廣 島 大 学 大 学 院 医 学 部 設 置 昭 和 二、八、八、一</p> <p>ろ う 学 校 教 員 養 成 課 程 設 置 (三 〇 名 二 年 課 程 含 び) 昭 和 二、九、四、一</p> <p>工 業 教 員 養 成 課 程 設 置 昭 和 二、九、四、一</p> <p>特 別 教 科 教 員 養 成 課 程 設 置 (体 育 科 三 〇 名 四 年 課 程 含 び) 昭 和 二、九、四、一</p> <p>医 学 進 学 課 程 設 置 昭 和 三、〇、四、一</p> <p>工 学 部 化 学 工 学 科 設 置 昭 和 三、四、一</p>

57 岡山大学	56 島根大学
<p>合 計</p> <p>政 経 学 部 計 政 経 学 学 科 科</p> <p>教 育 学 部 計 二 四 年 課 程</p> <p>文 学 部 計 文 史 哲 学 学 学 科 科 科</p>	<p>合 計</p> <p>農 学 部 計 畜 園 農 計 産 芸 学 学 学 科 科 科</p> <p>医 学 部 計 生 化 物 数 学 学 学 学 科 科 科 科</p> <p>教 育 学 部 計 二 四 年 課 程</p> <p>法 文 学 部 計 文 史 哲 法 学 学 学 学 科 科 科 科</p>
千 代 田 謙 皇 至 道 臚 谷 峻 嶺	村 川 澄 松 本 博 早 坂 一 郎
昭 和 四、五、三	昭 和 四、五、三
<p>本 部、文 学 部、教 育 学 部、政 経 学 部、理 学 部</p> <p>廣 島 市 東 千 田 町 (電) 四、一、二二</p> <p>教 育 学 部 東 雲 分 校 (主 事 平 賀 春 二)</p> <p>廣 島 市 東 雲 町 (電) 四、〇、二五一</p> <p>同 三 原 分 校 (主 事 空 本 和 助)</p>	<p>本 部、文 理 学 部</p> <p>松 江 市 西 川 津 町 一、〇六</p> <p>教 育 学 部 (電 五、二四一)</p> <p>松 江 市 外 中 原 町 四 六 (電 五、一三五)</p>
<p>廣 島 文 理 科 大 学 昭 和 四、四、一</p> <p>廣 島 高 等 学 校 大 正 二、二、二一〇</p> <p>廣 島 工 業 專 門 学 校 大 正 九、四、一</p> <p>廣 島 高 等 師 範 学 校 明 治 三、五、〇、一七</p> <p>廣 島 女 子 高 等 師 範 学 校 昭 和 二、〇、四、一</p>	<p>松 江 高 等 学 校 大 正 九、二、二七</p> <p>島 根 師 範 学 校 昭 和 一、八、四、一</p> <p>島 根 青 年 師 範 学 校 昭 和 一、九、四、一</p> <p>特 別 教 科 教 員 養 成 課 程 設 置 (音 楽 科 三 〇 名 四 年 課 程 含 び) 昭 和 二、九、四、一</p> <p>教 育 学 部 二 年 課 程 昭 和 三、四、一</p> <p>度 以 前 学 生 集 集 停 止</p>

64 福岡学芸大	63 高知大学	62 愛媛大学
学芸学部 四年課程 五七五	合計 農学部 林農計 学科学科 七三〇〇 教育学部 二四年課程 一四〇〇 一六〇〇 文理学部 理文学科 一三六〇 一七〇〇	合計 農学部 総農林農計 合芸業林農計 学科学科 二二〇〇 二二〇〇 二二〇〇 二二〇〇 工学部 治鋳電機機 業金山工学学 化学学学学 科科科科科 一八〇〇 二四〇〇 二四〇〇 二四〇〇 教育学部 四年課程 二九〇〇 文理学部 理文学科 一七五〇 一六〇〇 一五〇〇
石橋 忠次	森本 徳右衛門 村上 徳美 久保 佐土美	橋本 吉郎 井上 宮久 小藤 甫 香川 冬夫
昭和四、五三	昭和四、五三	昭和四、五三
本部、本校 福岡市塩原町二二六 (電)西市六、五二一五 小倉分校(主事片多嗣信) 小倉市北方新町 (電)一、〇五三 田川分校(主事矢嶋律明) 田川市東区伊田四、三九五 (電)田川一、〇三五	本部 高知市大原町一、二〇 (電)二六、一四一三三 高知市小津町七〇 (電)二二、一六一三三 教育学部 高知市朝倉一、〇〇〇 (電)二五、一九一四四 農学部 高知県長岡郡香長村物部 (電)日章二四	本部 教育学部 松山市道後町(城北) (電)松山三、四三〇一四 文理学部 松山市持田町一、二二 (電)松山三、九五一七 工学部 新居浜市庄内一、一八八 (電)新居浜四、一四一五 農学部 松山市樽味町一、一八 (電)二、七四〇一三
福岡第一師範学校 昭和一八、四、一 福岡第二師範学校 昭和一八、四、一 福岡青年師範学校 昭和一九、四、一 学芸学部二年課程は昭和二四年度より学生募集停止	高知高等学校 大正一一、八、二四 高知師範学校 昭和一八、四、一 高知青年師範学校 昭和一九、四、一	松山高等学校 大正一八、四、一四 新居浜工業専門学校 昭和一四、五、三二 愛媛師範学校 昭和一八、四、一 愛媛青年師範学校 昭和一九、四、一 愛媛県立松山農科大学 昭和二四、三、二五 愛媛県立松山農科大学を移管し農学部設置 昭和一九、四、一 特別教員養成課程設置(音楽科三〇名四年課程に含む) 昭和三四、四、一 教育学部二年課程は昭和二四年度より学生募集停止 工学部工業化学科設置 昭和三四、四、一

61 香川大学	60 徳島大学
合計 農学部 園芸学科 農芸化学科 計 八〇 二五 二五 三〇 三九五	合計 工学部 土木工学科 機械工学科 応用化学科 電気工学科 計 一七〇 四〇 五〇 五〇 四七五
前川 忠夫 大泉 行雄	高杉 悌一郎 伊東 半次郎 児玉 桂三
昭和四、五三	昭和四、五三
本部 高松市宮脇町一六二 (電)代三、四、一四一 (高松) 学芸学部 高松市幸町一、二二 (電)代三、四、一四一 (高松) 経済学部 高松市宮脇町一六二 (電)代三、四、一四一 (高松) 農学部 香川県木田郡三木町大字池戸二、三九三 (電池)一三五 四二	本部 徳島市新蔵町二丁目 (電)代五、一三二一 学芸学部 徳島市南常三島町一丁目 (電)代七、一〇二一 医学部 徳島市蔵本町二丁目 (電)代八、一一一 薬学部 徳島市庄町一丁目 (電)代四、一八八 工学部 徳島市南常三島町二丁目 (電)代八、一八一
高松経済専門学校 大正一三、四、三二 香川師範学校 昭和一八、四、一 香川青年師範学校 昭和一九、四、一 香川県立農科大学 昭和二五、二、二〇 香川県立農科大学を移管し農学部設置 昭和三〇、七、一	徳島工業専門学校 大正一一、一、〇 徳島医学専門学校 昭和二〇、三、三 徳島高等学校 昭和二三、五、五 徳島医科大学 昭和二三、二、一〇 徳島師範学校 昭和一八、四、一 徳島青年師範学校 昭和一九、四、一 医学部設置 昭和二六、一、三一 薬学部設置 昭和二六、四、一 工業短期大学併設 昭和二九、四、一 医学進修課程設置 昭和三〇、四、一

71 宮崎大学		70 大分大学	
農学部 林産学 畜産学 獣医学 農業化学 水産学 総合農学 三三三三三三三三 二二二二二二二二 二〇〇〇〇〇〇〇〇 計 二〇 四年課程 学芸学部 二年課程 計 二四 工学部 機械工学 土木工学 四四四四 計 一一〇 合計 五五〇	農学部 林産学 畜産学 獣医学 農業化学 水産学 総合農学 三三三三三三三三 二二二二二二二二 二〇〇〇〇〇〇〇〇 計 二〇 四年課程 学芸学部 二年課程 計 二四 工学部 機械工学 土木工学 四四四四 計 一一〇 合計 五五〇	薬学部 製薬学 薬剤学 四四四 計 八〇 工学部 土木工学 機械工学 金属工学 電気工学 建築学 三三三三三三三三 二二二二二二二二 二六二五 計 九七〇	薬学部 製薬学 薬剤学 四四四 計 八〇 工学部 土木工学 機械工学 金属工学 電気工学 建築学 三三三三三三三三 二二二二二二二二 二六二五 計 九七〇
塚本 二郎 綾 哲一 甲斐 三郎	浅野 茂夫 高崎 久草場 勇	藤田 穆 牛尾 廣惠	田口 正治 高崎 久草場 勇
昭和四、五、三 工学部 宮崎市西丸山町一八 (電) 三、一五五	昭和四、五、三 学芸学部 宮崎市西丸山町一三〇 (電) 三、一七二 本部、農学部 宮崎市船塚町一〇〇 (電) 二、一四一	医学部 熊本市本荘町 (電) 四、三、一一一 薬学部 熊本市大江町九品寺 (電) 四、三、一〇五	本部、経済学部 大分市上野八三 (電) 七、一八二 学芸学部 大分市駄ノ原九八二 (電) 四、一八一
宮崎農林専門学校 大正一三、九、二五 宮崎師範学校 昭和一一、四、一 宮崎青年師範学校 昭和一九、四、一 宮崎工業専門学校 昭和一九、二、二六 水産学科設置 昭和二六、一、二二 総合農学科設置 昭和二八、四、一 特別教科員養成課程設置(音 楽科)三〇名(四年課程)七 昭和二九、四、一	大分経済専門学校 大正一〇、二、九 大分師範学校 昭和一一、四、一 大分青年師範学校 昭和一九、四、一 学芸学部二年課程は昭和三年 度より学生募集停止	工学部鉱山工学科、金属工学科 設置(採鉱冶金学科分離) 昭和三四、四、一	長崎高等学校 昭和二三、五、 医学部設置 昭和二六、一、三二 商業短期大学部併設 昭和二六、四、一 医学進学課程設置 昭和三〇、四、一 学芸学部二年課程は昭和三四年 度より学生募集停止

69 熊本大学		68 長崎大学	
医学部 医学科 八〇 理学部 生物学 地学 化学 物理学 一一〇 一一〇 一一〇 一一〇 計 四四〇 教育学部 四年課程 二八〇 法文学部 文学 史学 哲学 法学 一八五 二四五 二一五 一〇〇 計 五八五	医学部 医学科 八〇 理学部 生物学 地学 化学 物理学 一一〇 一一〇 一一〇 一一〇 計 四四〇 教育学部 四年課程 二八〇 法文学部 文学 史学 哲学 法学 一八五 二四五 二一五 一〇〇 計 五八五	水産学部 漁業学科 水産製造学科 水産増殖学科 三〇 三〇 三〇 計 九〇 薬学部 薬学科 四〇 医学部 医学科 八〇 経済学部 商学科 一六〇 計 八〇	水産学部 漁業学科 水産製造学科 水産増殖学科 三〇 三〇 三〇 計 九〇 薬学部 薬学科 四〇 医学部 医学科 八〇 経済学部 商学科 一六〇 計 八〇
世良 完介 大原 英一 本山 弘人	永松 護一 小山 直之	塚原 仁 中沢 与四郎 北村 精一 小林 五郎 土屋 穰	塚原 仁 中沢 与四郎 北村 精一 小林 五郎 土屋 穰
昭和四、五、三	昭和四、五、三 本部、法文学部、教育学部、理学部、工学部 熊本市黒髪町 (電) 四、二、三二一	昭和四、五、三 経済学部 長崎市片淵町三丁目 (電) 二、九、〇六四 (2) 二、四四〇 医学部 長崎市坂本町一、六九九 (電) 四、三、二一九 薬学部 長崎市昭和町八六三 (電) 四、二、三二七 水産学部 佐世保市崎辺町 (電) 四、〇、四九九 分校 (主事務取扱 北村精一)	昭和四、五、三 本部、法文学部、教育学部、理学部、工学部 熊本市黒髪町 (電) 四、二、三二一
熊本医科大学 昭和 四、五、 熊本医科大学附設医学部 昭和 四、五、一五 第五高等学校 明治二〇、五、 熊本薬学専門学校 大正一四、一、 熊本工業専門学校 明治三〇、四、 熊本青年師範学校 昭和 一八、四、一 医学部設置 昭和 二六、一、三二 医学進学課程設置 昭和 三〇、四、一 建築学科設置 昭和 三〇、七、一 教育学部二年課程は昭和三四年 度より学生募集停止	長崎高等学校 昭和二三、五、 医学部設置 昭和二六、一、三二 商業短期大学部併設 昭和二六、四、一 医学進学課程設置 昭和三〇、四、一 学芸学部二年課程は昭和三四年 度より学生募集停止	工学部鉱山工学科、金属工学科 設置(採鉱冶金学科分離) 昭和三四、四、一	長崎高等学校 昭和二三、五、 医学部設置 昭和二六、一、三二 商業短期大学部併設 昭和二六、四、一 医学進学課程設置 昭和三〇、四、一 学芸学部二年課程は昭和三四年 度より学生募集停止

二 公 立 大 学

鹿兒島大学

合 計	水産学部 (計) 水産製造学科 (養成課程)	農学部 (計) 水産製造学科 (養成課程)	工学部 (計) 応用化学科 機械工学科 電気工学科 建築工学科	医学部 (計) 医学科	教育学部 (計) 四年課程	文学部 (計) 社会学科 文学科
九八五	一〇〇 一〇〇 一〇〇 一〇〇	一八〇 三〇〇 三〇〇 二〇〇 二〇〇 三〇〇 四〇〇 四〇〇	一三五 三三五 三三五 三三五	四〇	三六〇 三四〇 三二〇	一五〇 四〇〇 四〇〇 六〇〇
	高田 幸二	渋谷 正健	小原 貞敏	佐藤 八郎	有馬 純次	佐伯 延次郎
			福田 得志			
			昭和三、五、三			
	水産学部 鹿兒島市下荒田町四七〇 (電代) 四二、一八一	農学部 鹿兒島市上荒田町一、九四六 (電代) 四〇、一七一	工学部 鹿兒島山下町一、一七〇 (電代) 二九、一九五	医学部 鹿兒島市伊敷町三、〇七〇 (電代) 一、三二二	教育学部 鹿兒島市下伊敷町六六六 (電代) 二九、一七一	文学部 鹿兒島市鴨池町二〇一 (電代) 四〇、一六一
						本 部 鹿兒島市上荒田町一、九四六 (電代) 四一、一三二
						第七高等学校 明治三、三、三〇 鹿兒島農林専門学校 明治四一、三、三〇 鹿兒島水産専門学校 昭和二一、四、一 鹿兒島師範学校 昭和一八、四、一 鹿兒島青年師範学校 昭和一九、四、一 鹿兒島県立大学 昭和二四、二、二二 特別教員養成課程設置(体育科三〇名四年課程を含む) 昭和二八、四、一 総合農学科設置 昭和二八、四、一 水産教員養成課程設置 昭和二九、四、一 鹿兒島県立大学を移管し医学部(医学進修課程を含む)及び工学部設置 昭和三〇、七、一

12 三重県立 三重大学	11 愛知県立 女子大学	10 名古屋立 古屋市	9 岐阜県立 岐阜医科大学	8 岐阜県立 岐阜薬科大学
合計 医学部 医学部 医学部 医学部 医学部	文学部 英国文学 児童福祉学 幼児教育学 専攻	合計 薬学部 薬学部 医学部 医学部	医学部 医学部	薬学部 厚生薬学 製造薬学
九〇 四〇 五〇	一二〇 二〇〇 二〇〇 四〇〇 四〇〇	一二〇 八〇 四〇	四〇	一二〇 六〇 六〇
星野貞次 星野貞次 星野貞次	岡田弥一郎 久野湖郎	藤浪修一 内藤多喜夫 木村廉	高森時雄	宮道悦男
昭和五、三、四三重県 水産学部 津市大谷町一 (電津 六、二八二)	昭和五、三、五愛知県 名古屋瑞穂区高田 町三の二八 電瑞穂 (88) (三七五)	昭和五、三、三名古屋 市 本部、医学部 名古屋瑞穂区田 邊三の二 電(8) 一、二六〇 六、二〇一 四、二一三	昭和五、三、三岐阜 市 岐阜市司町四〇 (電) 四、二二二	昭和五、三、三岐阜 市 岐阜市九重町三の八 (電) 三、三〇五 八、八一六
三重県立医科大学 昭和二三、二二〇 医学部設置 昭和二七、二二〇 医学進修課程設置 昭和三〇、二二〇	愛知県立女子短期大学 昭和二五、三一四	名古屋女子医科大学 昭和二三、六、一八 名古屋薬科大学 昭和二四、二、二二 医学部設置 昭和二七、二、二〇 医学進修課程設置 昭和三〇、二、二〇	岐阜県立医科大学 昭和二二、六 工学部は岐阜大学に合併 昭和二七、四、一 医学部設置 昭和二七、二、二〇	岐阜薬学専門学校 昭和六、九、一

7 静岡県立 静岡薬科大学	6 金沢市立 金沢美術工芸大学	5 横浜市立 横浜大学	
薬学部 薬学部	美術工芸学部 美術学 産業美術学	合計 医学部 医学部 文理学部 第一類(文科) 第二類(理科)	合計 工学部 工学部 工学部 工学部 工学部 工学部 工学部 工学部
八〇	一〇〇 六〇 四〇	三八〇 四〇 一四〇 一四〇 一〇〇 二〇〇 一一〇 一一〇	四三〇 四〇〇 一〇〇 一〇〇 一〇〇 一〇〇 一〇〇 一〇〇
鵜飼貞二	森田亀之助	高木逸磨 三枝博音 前田幸太郎 田島四郎	永井雄三郎
昭和六、四、一静岡 市 静岡市小鹿一六〇 (電) 九、二八七	昭和五、三、一金沢 市 金沢市下本多町三の 九 (電) 三、五三〇	昭和四、四、一横浜 市 本部、商学部、文 理学部 横浜市金沢区六浦町 (電) 八、二五〇 七、二五〇 医学部 横浜市南区浦舟町 (電) 一、六〇三	
静岡薬学専門学校 昭和二〇、三	金沢美術工芸短期大学 昭和二五、三、二四	横浜医科大学 昭和二四、四、一 横浜医科大学予科 昭和二二、七、一八 横浜市立経済専門学校 昭和二三、三、三二 文理学部及び医学部設置 昭和二七、二、二〇 医学進修課程設置 昭和三〇、二、二〇	

17 大 大 大 市 立							
商 学 部	二 部	二 部	法 学 部	二 部	文 学 部	二 部	理 学 部
商 学 科	商 学 科	法 学 科	法 学 科	文 学 科	文 学 科	数 学 科	地 理 学 科
一 二 〇	一 七 〇	一 五 〇	一 七 〇	一 四 〇	一 四 〇	一 一 〇	一 一 〇
森 下 二 次 也	相 沢 秀 一	原 龍 之 助	宮 本 正 清	渡 瀬 讓	古 市 亮 蔵	鈴 木 清	中 西 昇
細谷雄二 昭和四、四、一 大阪市							
本部、農学部 京都市左京区下鴨半木町一 (電) 78-1, 151 女子短期大学併設 昭和二六、三二、三五 西京大学を京都府立大学に名称変更 昭和三四、五、一 京都市立美術専門学校 明治四二、四、一 京都府立医科大学 大正一〇、一 医学進修課程設置 昭和三〇、三、三〇							
大阪工業専門学校 昭和一四、五、二二 大阪青年師範学校 昭和一九、四、一 大阪農業専門学校 昭和一九、四、一 大阪獣医畜産専門学校 昭和一七、三、三一 大阪府立化学工業専門学校 昭和一八、三、一八 大阪府立機械工業専門学校 昭和一九、二、二六 大阪府立淀川工業専門学校 昭和一九、二、二六 教育学部設置 昭和二四、三、二五 工業短期大学併設 昭和二五、三、一四 農業短期大学併設 昭和二八、三、二三 経済学部設置 昭和二九、三、二〇 浪速大学を大阪府立大学に名称変更 昭和三〇、九、一 教育学部廃止 昭和三三、三、三一							

16 大 大 大 府 立			15 美 京 都 大 市 学 立		14 医 京 都 大 府 学 立		13 大 京 都 大 府 立		
工 学 部	農 学 部	經 济 学 部	美 術 学 部	医 学 部	農 学 部	文 家 政 学 部	合 計	合 計	合 計
機 械 工 学 科 電 氣 工 学 科 金 属 工 学 科 船 舶 工 学 科 工 学 科	農 学 科 園 芸 学 科 農 林 学 科 獸 医 学 科	經 济 学 科	日 本 画 科 西 洋 画 科 影 画 科 工 藝 科	医 学 科	農 学 科 林 学 科 農 林 学 科 農 林 学 科 計	文 芸 学 科 福 祉 学 科 生 活 学 科 計	一 二 〇	一 七 〇	一 二 〇
赤 崎 繁	大 野 一 月	高 田 保 馬	川 村 多 美 二	弓 削 經 一	木 村 光 雄	杉 原 雅	六 八 〇	二 〇 〇	一 六 〇
昭和三、三、三大阪府			昭和五、四、一 京都市		昭和四、四、一 京都市		昭和四、四、一 京都市		
本部、工学部、経済学部、教養部 堺市百舌鳥東之町 (電) 72-1, 72-1代 農学部 堺市大仙町 (電) 75-1, 75-1代			京都市東山区今熊野日吉町五〇 (電) 77-4, 77-13		京都市上京区河原町通広小路上ル梶井町四 (電) 33-1, 33-10		京都市右京区桂市の前町三一 (電) 桂 122-1		

28 高知女子 大学	27 山口県立 医科大学	26 島根農科 大学	25 和歌山県立 医科大学	24 奈良県立 医科大学	23 姫路工業 大学
文学部 国文学科 英文学科 計 家政学部 生活科学科 衛生看護学科 計	医学部 医学科	農学部 農学 林学 農林経済学 計	医学部 医学科	医学部 医学科	工学部 電気工学科 機械工学科 応用化学科 計
一六〇 八〇〇 二六〇 八〇〇 四〇〇	四〇	九〇 三〇 三〇 三〇	四〇	四〇	一一〇 四〇 四〇 四〇
中村慶三郎	森茂樹	竹崎嘉徳	古武彌四郎	吉松信宝	福島政治
昭和四、三、三 高知県	昭和七、四、一 山口県 宇部市大字小串一、 一四四 (電代) 三、三三	昭和六、四、一 島根県 松江市乃木福富町 (電六、二四一)	昭和七、三、三 和歌山県 和歌山市美園町五 (電二) 三、三三二	昭和七、三、三 奈良県 橿原二八八 (電九八)	昭和四、三、三 兵庫県 姫路市伊伝居六〇〇 (電代) 三、六六一
高知市北与力町一 (電二) 七、三〇一、三	山口県立医学専門学校 昭和一九、四、二三 山口県立医科大学 昭和二四、四、一 医学進学課程設置 昭和三〇、一一、二〇	島根県立農林専門学校 昭和二七、四、一 短期大学併設 昭和二八、四、一	和歌山県立医科大学 昭和二三、一一、二〇 医学進学課程設置 昭和三〇、一一、二〇	奈良県立医科大学 昭和二三、一一、二〇 医学進学課程設置 昭和二三、四、一	兵庫県立工業専門学校 昭和一九、一、一 短期大学併設 昭和二五、三、一四 神戸医科大学医学進学課程 設置(三〇名) 昭和三〇、一一、二〇

22 兵庫農科 大学	21 神戸商科 大学	20 神戸市外 国語大学	19 神戸医科 大学	18 大阪女子 大学
農学部 農学 畜産学 計	商経学部 経済学 経営学 計	外国語学 部第一部 英語学 計 外国語学 部第二部 英米学 計	医学部 医学科	学芸学部 国文学科 英文学科 社会福祉学 計 生活科学科
一〇〇 二五〇 三〇〇 四五〇	二五〇	二七〇 一三〇 一五〇 三〇〇 九〇〇	八〇	一六〇 四〇 四〇 四〇 四〇
三宅捷	日比野勇夫	木方庸助	遠藤中節	平林治徳
昭和四、三、三 兵庫県 兵庫県多紀郡篠山町 東浜谷 (電篠山) 五〇六	昭和三、三、三 兵庫県 神戸市垂水区西垂水 町 (電垂水) 一、四四	昭和四、三、三 神戸市 神戸市灘区土山町九 五 (電御影) 八、二五五	昭和七、三、三 兵庫県 神戸市生田区楠町七 丁目一二の二 (電神戸) 四、七、三三	昭和四、三、三 大阪府 大阪市住吉区帝塚山 東三丁目 (電67) 七、七七、一八
兵庫県立医科大学予科 昭和二一、四、二〇 農芸化学科設置 畜産学 昭和二六、一、三三 兵庫県立大学と名称変更 昭和二七、四、一四 神戸医科大学医学進学課程 設置 昭和三〇、一一、二〇 短期大学併設 昭和三一、三、三一 同廃止 昭和三三、四、一八	兵庫県立神戸経済専門学校 昭和四、四、二二	神戸市立外事専門学校 昭和二一、三、一五 二部設置 昭和二八、一、三三	兵庫県立医科大学 昭和二一、四、二〇 校名変更(兵庫県立医科大学) 昭和二七、一一、二七 兵庫県立大学及び姫路工業 大学に医学課程を置く 昭和三〇、一一、二〇	大阪府女子専門学校 大正一三、二、二

7	6	5	4	3	2	1	大学名
千葉工業大学	三島女子大学	宮城女子学院	東北大学	東北学院大学	岩手医科大学	北海道大学	
工学部 工学部	家政学部	学芸学部	薬学部	文経学部 文経学部	医学部	経済学部	学部
電気工業学 機械工学 金属工学 工業学	家政学	音楽学 英文学 文学	薬学	経済学 英文学 文学	医学	経済学	学科
五二一 六八六 〇〇〇	六〇	一二三四五 〇〇〇〇	一二〇	五二一一二 〇五五〇五 〇〇〇〇〇〇	六〇	二〇八二〇 〇〇〇	定入員学
武居文助	佐藤兌	西山貞	高柳義一	小田忠夫	篠田糺	上原轍三郎	学部長 学長
昭和五、四、一	昭和五、一、三	昭和四、三、三	昭和四、三、五	昭和四、三、五	昭和五、三、五	昭和五、三、五	年設月日置
千葉工業大学	三島女子学院	宮城学院	東北大学	東北学院	岩手医科大学	北海道大学	設置者
千葉県習志野市谷津町七丁目一九一六 (電)津田沼二一三三	仙台市清水小路三番地 (電)四、〇六二 七四〇一	仙台市東三番丁一六 (電)二、〇六二 〇一八	仙台市原町小田原字南光沢七七 (電)七、七八一	仙台市南六軒丁 (電)三、〇一四 一四七	盛岡市内丸八七 (電)代表五、一一一	札幌市旭町八の六〇 (電)四、二一八 四、四三六 四、五六六 七、八四三	所在地
興亜工業大学 昭和七、五、一五 電気工学科設置 昭和二八、四、一 多 第二部設置 昭和三〇、二、二〇	三島女子短期大学 昭和二六、二、二六	宮城学院女子専門学校 昭和二一、六、二九 短期大学併設 昭和二五、三、二四 家政学設置 昭和三四、四、一	東北薬学専門学校 昭和四、四、七	東北学院専門学校 昭和二、三、三〇 短期大学併設 昭和二五、三、二四 文経学部第二部設置 昭和三四、四、一	岩手医科大学 昭和二二、六、一八 日本大学理工学部三島校舎 に医学進修課程を置く 昭和三〇、二、二〇	北海道大学 昭和二五、三、二四 第二部設置 昭和二八、四、一	備考 編成学校及創立年月日等考

37 立教大学

文学部	経済学部	理学部	社会学部	法学部	合計
キリスト教 英米文学 史学 心理学 日本文学 計	経済学 計	数学 物理学 化学 計	社会学 計	法学 計	
二五 二八 二五 二六 二五 二一	一一 一五 二〇 二五	一〇 四〇 四〇 二〇	一五 〇〇 〇〇 〇〇	二〇 〇〇 〇〇 〇〇	九一 一五
菅 円吉	河西 太一郎	奥野 久輝	淡路 円治郎	宮沢 俊義	
	松下 正寿				
	昭和四、三三 立教学院				
	東京都豊島区池袋三 の二、二七二 (電) 三、三一九				
	立教大学 大正一、五、二五 立教大学予科 大正一、五、二五 立教工業理専門学校 昭和一九、三、一 社会学部設置 昭和三三、一、一〇 文学部社会学科は昭和三三 年度限り廃止 法学部設置 昭和三四、一、二〇				

38 立正大学

仏教学部	文学部	文学部	文学部	経済学部	合計
宗教学 計	国文学 史学 社会学 計	国文学 史学 社会学 計	国文学 史学 社会学 計	経済学 計	
四〇 四〇 四〇 四〇	二四 三四 三四 三四	二四 三四 三四 三四	二四 三四 三四 三四	一八 三〇 四〇 四〇	七九 二八 一六 一〇
坂本 幸男	久保田 正文	久保田 正文	久保田 正文	沖中 恒幸	
	石橋 湛山	石橋 湛山	石橋 湛山		
	昭和四、三三 立正大学 学園	昭和四、三三 立正大学 学園	昭和四、三三 立正大学 学園		
	東京都品川区東大崎 四の二六〇 (電) 三、八二二 九、六六一 九、三二七				
	立正大学 大正一三、五、二三 立正大学予科 大正一三、五、二三 立正大学専門部 明治三七、四、一 文学部英文学科)設置 昭和三五、三、一 短期大学併設 昭和三五、三、二四 文学部地理学科設置 昭和三三、三、二二				

39 早稲田大学

第一政治経済学部	第二政治経済学部	法学部	法学部	文学部	教育学部	第一商学部	第二商学部	第一工学部
政治学 経済学 自治行政学 計	政治学 経済学 計	国文学 史学 社会学 計	国文学 史学 社会学 計	国文学 史学 社会学 計	教育学 国文学 英語学 計	社会学 社会学 社会学 計	社会学 社会学 社会学 計	社会学 社会学 社会学 計
一四 一五 一五 一五	一四 一五 一五 一五	五〇 五〇 五〇 五〇	五〇 五〇 五〇 五〇	五〇 五〇 五〇 五〇	一一 一〇 一〇 一〇	六〇 六〇 六〇 六〇	五〇 五〇 五〇 五〇	六六 四四 四四 四四
吉村 正	小松 芳喬	斎藤 金作	一又 正雄	谷崎 精二	竹野 長次	中島 正信	池田 英次郎	高木 純一
	大浜 信泉							
	昭和四、三三 早稲田大学				昭和四、三三 早稲田大学			
	東京都新宿区戸塚一 の六四七 (電) 三、四一九 四、四一九							
	早稲田大学 大正九、二、 第一早稲田高等学院 大正九、二、 第二早稲田高等学院 大正一、二、 早稲田大学専門部 明治三五、〇、 早稲田大学高等師範部 明治三七、四、 早稲田専門学校 大正一三、四、							

47 津田塾大学	46 多摩美術大学	45 玉川大学	44 拓殖大学	43 高千穂商科大学
学芸学部 英文学科 数学科 計	美術学部 彫刻 絵画 印刷 計	合計 農学部 農学科 文学部 英米文学科 教育学科 計	合計 政経学部 政治学 経済学 商学部 経営学 貿易学 計	商学部 商学科 計
一六〇 四〇 一一〇	一〇〇 三〇〇 一六〇	一一〇 四〇 八〇 四〇 四〇	六〇〇 三〇〇 三〇〇	一〇〇
粕谷よし	逸見梅栄 井上忻治	小原国芳 落合盛吉 小原国芳	斎藤和一 矢部貞治	川田正斉 川田正斉
昭和三、三、三 津田塾大学 学校法人	昭和六、四、一 多摩美術大学 学校法人	昭和五、三、三 玉川学園 学校法人	昭和五、四、一 拓殖大学 学校法人	昭和五、三、三 高千穂商科大学 学校法人
東京都北多摩郡小平町小川一、四九一 (国分寺 四四二)	東京都世田谷区玉川上野毛町二二三 (電 玉川 70) 三、三六	東京都南多摩郡町田市本町四、〇五〇 (電 玉川学園 四)	東京都文京区茗荷谷町三三二 (電 94) 三、三八〇 六、二〇〇 六、二〇五 海外事情研究所専用 (電 94) 七、七三九	東京都新宿区東大久保二丁目三〇三 (電 93) 三、九六一
津田塾専門学校 明治三三、三二七 数学科設置 昭和二四、二、二一	多摩帝国美術学校 昭和一〇、〇、六 多摩造形芸術専門学校 昭和二三、三、三一	玉川大学 昭和二三、二、二四 玉川工業専門学校 昭和二〇、三、三	拓殖大学 大正一一、六 拓殖大学予科 大正一一、六 拓殖専門学校 明治三七、四 短期大学部併設 昭和二五、三、一四	高千穂経済専門学校 明治四五、五

42 大東文化大学	41 大正大学	40 学習院大学	
文政学部 中国文学専攻 政治経済学専攻 計	合計 仏教学部 仏教学科 文学部 社会文学 哲学史文学 計	合計 理学部 物理学 化学 計 文学部 国文学 イギリス文学 ドイツ文学 フランス文学 計	合計 政経学部 政治学 経済学 計 第二工学部 機械工学 電気工学 建築工学 土木工学 計
一一〇 一一〇	二〇〇 四〇 一六〇 四〇 四〇 四〇	六三〇 六〇〇 三〇〇 一七〇 三〇 三〇 四〇 四〇 三〇	五、八〇五 三、四四五 一、八五〇 一、八五〇
平島敏夫	佐藤密雄 榊田良洪 那須政隆	佐藤孝二 麻生磯次 安倍能成	舞出長五郎 広田友義
昭和五、四、三 大東文化大学 学校法人	昭和五、三、三 大正大学 学校法人	昭和五、三、三 学習院大学 学校法人	昭和五、三、三 学習院大学 学校法人
東京都豊島区池袋三の二、三八五 (電 97) 四、六七二 七、四一七	東京都豊島区西巣鴨四の五三〇 (電 982) 八、九四九 九、九五六	東京都豊島区目白町一の二、〇五七 (電 97) 六、二〇一 三	東京都豊島区目白町一の二、〇五七 (電 97) 六、二〇一 三
大東文化学院専門学校 大正一二、九、二〇 校名変更 昭和二八、四、二二	大正大学 大正一一、四、五 大正大学予科 大正一一、四、五 大正大学専門部 大正一一、九、九	学習院高等科 明治一〇、一、一七 学部組織変更 昭和二七、四、一 女子短期大学設置 昭和二五、三、二四 文学科廃止 国文学科、イギリス文学科、 ドイツ文学科、フランス文 学科設置 昭和二三、三、二二	学習院高等科 明治一〇、一、一七 学部組織変更 昭和二七、四、一 女子短期大学設置 昭和二五、三、二四 文学科廃止 国文学科、イギリス文学科、 ドイツ文学科、フランス文 学科設置 昭和二三、三、二二

68 大昭 学和 医科	67 大芝 学浦 工业	66 大明 学治 薬科	65 大明 学治 学院
医学部 医学科	合 工 工 計 学 学 部 部 部	薬学部 計 厚 製 計 生 薬 学 薬 学 科 学 科	合 経 経 文 文 計 二 一 学 学 部 部 部 部
	電機工建電土機 計気械子属業築工木械 工工学学学学学学 学科科科科科科科		社英 社英 計会文 計会文 学学 学学 科科 科科
六〇	四〇 八四四 〇〇〇〇	二四〇 一一〇 〇〇〇〇	六四〇 一六八八 〇〇〇〇
内村良二	松繩信太	恩田経介	渡辺実 若林龍夫 高橋源次
昭和三、三、五 大学 学校和医科 昭和大 学	昭和四、三、五 学校和医科 芝浦学園	昭和四、三、三 学校和医科 明薬学園	昭和四、三、三 学校和医科 明治学院
東京都品川区平塚六 の二、一〇一 (電) 三、四一六 四、六六四	東京都港区西芝浦三 の二、一〇一 (電) 五、一六〇 五、一六九	東京都世田谷区野沢 の二、一〇一 (電) 八、三七六 七、〇〇二	東京都港区芝白金今 里町四二 (電) 六、二一五
昭和医科 昭和大 学	昭和医科 芝浦学園	昭和医科 明薬学園	明治学院 昭和大 学

64 明治 大学											
合 農 工 工 文 文 経 政 政 商 商 法 計 学 学 学 学 学 学 学 学 学 学 学 部 部 部 部 部 部 部 部 部 部 部 計 計 計 計 計 計 計 計 計 計 計	農学部 計 農 農 計 産 産 学 学 科 科	工学部 計 建 電 機 計 築 械 工 学 学 科 科	工学部 計 建 電 機 計 築 械 工 学 学 科 科	文学部 計 史 文 計 学 学 科 科	文学部 計 史 文 計 学 学 科 科	経営学部 計 経 政 計 学 学 科 科	政治経済学部 計 経 政 計 学 学 科 科	政治経済学部 計 経 政 計 学 学 科 科	商学部 計 産 商 計 業 業 学 学 科 科	商学部 計 産 商 計 業 業 学 学 科 科	法学部 計 法 法 計 律 律 学 学 科 科
五、〇一〇	二〇四八八 〇〇〇〇	一四四四〇 〇〇〇〇	三二九一五 〇〇〇〇	二四八〇〇 〇〇〇〇	三六二四〇 〇〇〇〇	三五〇〇〇 〇〇〇〇	四四二二〇 〇〇〇〇	七五二〇〇 〇〇〇〇	六三三〇〇 〇〇〇〇	八三三〇〇 〇〇〇〇	六二八〇〇 〇〇〇〇
千藤虎正	石田四郎	青山公亮	佐々木吉郎	関場保	麻生平八郎	小出廉二	武田孟	武田孟	武田孟	武田孟	武田孟
昭和四、三、三 学校和医科 明治大学	昭和四、三、三 学校和医科 明治大学	昭和四、三、三 学校和医科 明治大学	昭和四、三、三 学校和医科 明治大学	昭和四、三、三 学校和医科 明治大学	昭和四、三、三 学校和医科 明治大学	昭和四、三、三 学校和医科 明治大学	昭和四、三、三 学校和医科 明治大学	昭和四、三、三 学校和医科 明治大学	昭和四、三、三 学校和医科 明治大学	昭和四、三、三 学校和医科 明治大学	昭和四、三、三 学校和医科 明治大学
東京都品川区平塚六 の二、一〇一 (電) 三、四一六 四、六六四	東京都品川区平塚六 の二、一〇一 (電) 三、四一六 四、六六四	東京都品川区平塚六 の二、一〇一 (電) 三、四一六 四、六六四	東京都品川区平塚六 の二、一〇一 (電) 三、四一六 四、六六四	東京都品川区平塚六 の二、一〇一 (電) 三、四一六 四、六六四	東京都品川区平塚六 の二、一〇一 (電) 三、四一六 四、六六四	東京都品川区平塚六 の二、一〇一 (電) 三、四一六 四、六六四	東京都品川区平塚六 の二、一〇一 (電) 三、四一六 四、六六四	東京都品川区平塚六 の二、一〇一 (電) 三、四一六 四、六六四	東京都品川区平塚六 の二、一〇一 (電) 三、四一六 四、六六四	東京都品川区平塚六 の二、一〇一 (電) 三、四一六 四、六六四	東京都品川区平塚六 の二、一〇一 (電) 三、四一六 四、六六四
昭和医科 昭和大 学	昭和医科 昭和大 学	昭和医科 昭和大 学	昭和医科 昭和大 学	昭和医科 昭和大 学	昭和医科 昭和大 学	昭和医科 昭和大 学	昭和医科 昭和大 学	昭和医科 昭和大 学	昭和医科 昭和大 学	昭和医科 昭和大 学	昭和医科 昭和大 学

88 名古屋電氣 大学	87 中京大学	86 同朋大学	85 日本福祉 大学	84 清泉女子 大学	83 相模女子 大学	82 麻布獣医科 大学	81 京浜女子 大学
工学部 電気工学科	合計 商学部 体育学部	仏教学部 仏教学科	社会学部 社会学科 社会福祉学科	文学部 国文学科 英文学科	学芸学部 国文学科 食物学科	獣医学部 獣医学科	家政学部 家政学科
八〇	一八〇 一〇〇 八〇	四〇	二〇〇 一〇〇 一〇〇	八〇 四〇 四〇	八〇 四〇 四〇	八〇	四〇
後藤 鉦二	波多野 鼎 齐藤 兼吉 梅村 清明	山上 正尊	鈴木 修学	クララ・ クラウフォー	砂田 恵一 大村 清一	深野 高正 板垣 四郎	松本 生太
昭和五、一、三 名古屋電氣 学校法人 名古屋市中種区若水 町一〇一 (電73) 六六三九	昭和三、三、一 梅村学園 名古屋市中区和区八事 本町一〇一 (電73) 六八五〇	昭和五、三、三 同朋大学 名古屋市中村区稲葉 地町七 (電54) 六四二六	昭和三、三、五 法音寺学 名古屋市中区和区滝川 町三一 (電千種73) 七一九六	昭和五、三、三 清泉女子 学院 横須賀市稲岡町 (電二一六九六) 二二七五	昭和四、四、一 相模女子 大学 神奈川県相模原市上 鶴間四〇七二の二 (電町田) 四一九	昭和五、三、三 麻布獣医 学院 神奈川県相模原市淵 野辺六九一 (電淵野辺) 五五 東京都目黒区上目黒 七丁目一〇六の二	昭和五、四、一 堀井学園 神奈川県鎌倉市若瀬 一、四二〇 (電大船) 三〇四一六
名古屋電氣短期大学 昭和二九、二、一五	中京短期大学 昭和二九、二、一五 体育学部設置 昭和三四、四、一	真宗専門学校 大正一〇、六一三 昭和三四、四、一	中部社会事業短期大学 昭和二八、一、三二 同慶止 昭和三三、三、三二	清泉水子専門学校	帝国女子専門学校 明治四二、四、 短期大学併設 昭和二六、三、七 経済学科廃止 昭和二六、三、七	麻布獣医畜産専門学校 昭和九、四、九	京浜女子短期大学 昭和二五、三、一四

80 関東学院 大学	79 神奈川大学	
合計 工学部 工学部 経済学部 神学部	合計 第二工学部 工学部 第二法経学部 法経学部	合計 法学部 法律学科
四三五 九三三三 〇〇〇〇	一〇八〇 一六六〇 二〇〇〇 三三〇〇 八〇〇〇 八〇〇〇 八〇〇〇 三三〇〇 一〇八〇 一〇八〇 三三〇〇	九〇〇 二七五〇 一五〇〇 二二五〇
秋葉 隆吉 白 山 源三郎	朝倉 希一 朝倉 希一 大熊 信行 山 口 茂 米田 吉盛	勝本 正晃
昭和四、三、三 関東学院 学校法人	昭和四、三、三 神奈川大 学 学校法人	(電登戸) 三六九 九三五 九四五七
関東学院経済専門学校 昭和四、三、三 関東学院工業専門学校 昭和一九、三、 短期大学併設 昭和二五、三、一四 工学部電気工学科設置 昭和二五、三、一 工学部二部設置 昭和三三、三、一五 神学部設置 昭和三四、一、一〇	横浜専門学校 昭和四、三、三〇 短期大学併設 昭和二五、三、一四 工学部応用化学科設置 昭和三四、四、 昭和三四、四、	

100 龍谷大学	99 立命館大学							
文学部	合計	理工学部 二部部	理工学部 一部部	文学部 二部部	文学部 一部部	経済学部 二部部	経済学部 一部部	法学部 二部部
文史哲 学学学 科科科		土機電化 計木械気学 工工工学 学学学 科科科	土機電化 計木械気学 工工工学 学学学 科科科	地文史哲 計理学学 学学学 科科科	地文史哲 計理学学 学学学 科科科	経経 計済済 学学学 科科科	経経 計済済 学学学 科科科	計
二八〇	二、三〇八	一 九三三三三 三五五五五	三 八七七七 五〇〇〇五〇	二 四四八八四 〇〇〇〇〇	二 四四八八四 〇〇〇〇〇	三 〇〇〇 一〇〇〇	四 二二五 五〇〇〇	五 二〇〇 三〇〇〇
増山 顕珠		西村 浩	山口 平四郎	武藤 守一	浅井 清信			
昭和四、三三 龍谷大学 学校法人			末川 博					
京都市下京区猪熊通 七条上ル大工町一二 五の二 電(5) 一、〇九九七 二、三三三六			昭和三、三三 立命館 学校法人					
龍谷大学 大正一一、五二〇 龍谷大学予科 大正一一、五二〇 龍谷大学専門部 大正一一、六 短期大学部併設 昭和四五、三、四				本部、法学部、経済 学部、文学部 京都市上京区広小路 通河原町西入 (電上(3)五八一九) 理工学部 京都市北区等持院北 町 (電西陣 (4)三二一三)				
				立命館大学 大正一一、六 立命館大学予科 大正一一、六 立命館専門学校 明治三六、九 短期大学部併設 昭和二五、三、一四 同 昭和二九、二、二 経済学部経済学科設置 昭和二八、四、一				

98 同志社女子 大学	97 同志社大学											
学芸学部	合計	工学部 二部部	工学部 一部部	商学部 二部部	商学部 一部部	経済学部 二部部	経済学部 一部部	法学部 二部部	法学部 一部部	文学部 二部部	文学部 一部部	神学部
英文学専攻 音楽専攻 家政学専攻		工業機械電 計業械気学 化学学学 科科科	工業機械電 計業械気学 化学学学 科科科					政治法律 計治律学学 学学学 科科科	英文化学 計化文学学 学学学 科科科	社文化文 計会化文学学 学学学 科科科	英文文学 計化文学学 学学学 科科科	神学 科
二六〇〇〇 九二〇〇〇 一五〇〇〇	二、八五五	九 〇〇〇〇	二 四八八八 〇〇〇〇	二 〇〇	四 五〇	二 〇〇	六 〇〇	一 五〇	三 〇〇〇〇	一 一五〇〇	五 二五〇〇	四 〇〇
瀧山 徳三		斎藤 亥三雄		吉川 貫二		黒松 巖		高橋 貞三		遠藤 汪吉		山崎 亨
昭和四、三三 同志社 学校法人						大下角 一						
京都市上京区今出川 通寺町西入玄武町六 〇二 (電(3)四三〇)												京都市上京区今出川 通鳥丸東入新北小路 町 (電上(四)三〇)
同志社女子専門学校、 明治四五、二、								同志社大学 大正九、四、二五 同志社大学予科 大正九、四、二五 同志社経済専門学校 昭和五二、二、 同志社外事専門学校 明治三七、三、 同志社工業専門学校、 昭和一九、二、 工学部設置 昭和二四、二、二二 同 二部設置 昭和二九、二、二五 短期大学部併設 昭和二五、三、一四 同 昭和三二、三、三二				

115 大阪歯科大学	116 女子大学樟蔭	117 大阪商業大学	
工学部 歯学部	学芸学部 英米文学 食文化学 被服学 児童学	法学部 商経学部 商経学部	法学部 商経学部 商経学部
一〇〇	二〇四四四四	六五〇〇〇	一六八八〇〇
吉崎 誓信	細川 馨	正井 敬次 谷岡 登	末包 留三良 生島 広治郎
昭和七、三、五 学校法人 大阪歯科大学	昭和四、三、三 学校法人 樟蔭学園	昭和四、三、三 学校法人 谷岡学園	昭和四、三、三 学校法人 谷岡学園
大阪府枚方市大字阪 二七五 (電枚方 0204) 七、二二	大阪府布施市菱屋西 二五八 (電布施 72) 三、七三	大阪府布施市御厨三 一一一 (電 72) 三八一、一四	大阪府布施市小若江 三二一 (電布施 二、三三、一六) 工学部 広島県呉市広町安永 新開 (電呉 7) 八、三〇、六
大阪歯科大学 昭和二三、六一八 歯学進修課程設置 昭和三〇、二、一〇	樟蔭女子専門学校 大正一四、二、二五	城東専門学校 昭和二三、五、一九 大学名変更 昭和二七、三、二四 女子短期大学併設 昭和三〇、二、一	大阪専門学校 大正一四、三、 大阪理科大学 昭和一八、三、二二 近畿大学 昭和四一、二、二一 理工学部一部設置 昭和四一、二、二一 理工学部二部設置 昭和四一、三、二五 商学部一部設置 昭和四一、三、二五 法工学部一部設置 昭和四五、三、一

109 相愛女子大学	110 大阪医科大学	111 大阪音楽大学	112 大阪薬科大学	113 大阪経済大学	114 大阪工業大学
音楽学部 器楽学 作曲学	医学部 医学	音楽学部 器楽学 作曲学	薬学部 薬学	経済学部 経済学	工学部 電子工学 機械工学 電気工学 建築工学 土木工学
五〇二二一〇	六〇	六五三〇三五	二二〇	三三〇一八〇	四二六六八八
山田 耕筈 今小路 覚瑞	松本 信一	永井 幸次	柿沼 三郎	福井 孝治	事務取扱 宮北 敏夫
昭和三、一、〇 学校法人 相愛学園	昭和七、三、〇 学校法人 大阪医科 大学	昭和三、一、〇 学校法人 大阪音楽 大学	昭和五、三、〇 学校法人 大阪薬科 大学	昭和四、三、三 学校法人 昭和学園	昭和四、三、三 学校法人 大阪工業 大学
大阪市東区本町四丁 目二七番地 (電代 26) 八八〇	大阪府高槻市大字古 曾部三五〇 (電高槻 一三、一七)	大阪府豊中市大字野 田一六〇 (電三国 39) 一、二三八	大阪府松原市高見の 里 (電松原 一五、二一)	大阪市東淀川区大隅 通二丁目 (電 38) 二、四三二 二、四三三	大阪市旭区大宮北の 町一丁目一五八 (電城東 五、七三、一四)
相愛女子短期大学 昭和二五、三、一四	大阪高等医学専門学校 昭和二二、二、二八 大阪医科大学 昭和二二、三、三〇	大阪音楽短期大学 昭和二六、三、七	帝国女子薬学専門学校 大正一四、一、〇	昭和高等商業学校 昭和一〇、九、 大阪女子経済専門学校 昭和一九、二、 大阪経済専門学校 昭和二一、三、 二部設置 昭和二六、一、	摂南工業専門学校 昭和一五、三、三〇 短期大学併設 昭和二五、三、一四 工学部一部応用化学科設置 昭和三三、一、一〇 工学部一部電子工学科設置 昭和三四、一、二〇

123 神戸女子大学 薬学部	122 神戸女学院 文学部 音楽学部	121 武庫川女子大学 文学部 家政学部 音楽学部	120 関西学院 文学部 神学部
文学部 社会学部 英国文学科 国文学科 計	薬学部 薬学科	文学部 社会学部 英文学科 社会文学科 政治学 文学科 計	文学部 社会学部 心理学部 政治学 文学科 計
六二二二 〇〇〇〇	一一〇	二〇〇 四二二 八四四 八四四 〇〇〇	一、四三〇 四〇〇 四〇〇 三〇〇
荒木良雄	金子太郎	後藤俊瑞 日下晃 豊増昇 公江喜市郎	前田正治 柏井象雄 椎名幾三郎
昭和四、三、三 神戸薬科大学 神戶市東灘区本山町 中野四五〇 電話神戸(8)七〇六九 七〇九五	昭和四、三、三 神戸薬科大学 神戶市東灘区本山町 中野四五〇 電話神戸(8)七〇六九 七〇九五	昭和四、三、三 武庫川女子大学 西宮市岡田山六五 電話西宮代(5)〇、五五	昭和四、三、三 関西学院 西宮市池開町一三三七 電話西宮代(4)一、三三
甲南高等学校 大正一一、一一、五 経済学部設置 昭和二七、二二、〇 文学部、理学部設置 昭和三二、三二、五	神戸女子薬学専門学校 昭和七、三二、九	武庫川女子専門学校 昭和二一、二、二五 文学部、家政学部及社会学部 昭和二七、二二、〇 短期大学併設 昭和二五、三、四 文学部、家政学部設置、学 芸学部一部廃止、社会学部 二部の学生募集停止 昭和三三、一一、〇 大学名変更 昭和三三、四、一 音楽学部設置 昭和三四、一一、五	関西学院大学 昭和七、三、七 関西学院大学予科 昭和七、三、七 関西学院専門学校 明治四一、九、四 商学部及び文学部史学科設 置 昭和二六、一、三一 神学部及び文学部社会事業 学科、美学科設置 昭和二七、二二、〇 文学部独文学科設置 昭和三四、三二、〇

119 桃山学院 経済学部	118 近畿大学 理工学部 農学部 薬学部 工学部 工学部
経済学部 経済学科	理工学部 工学部 農学部 薬学部 工学部 工学部 計
二〇〇	一、三三〇 一〇五五 一〇五五 八四四 八四四 八四四 二六六 四四四 四四四 四四四 〇〇〇〇
相浦忠雄	小田切瑞穂 世耕弘一 昭和三、三、三 近畿大学
昭和四、四、一 桃山学院 大阪市阿倍野区昭和 町中三の五 電話(66)一一二四六 一一二八三	昭和四、三、三 近畿大学 理工学部機械工学科二部設 置 昭和二七、三、一 理工学部応用化学科二部二 部設置 昭和二八、一、三一 商経学部一部二部設置 昭和二八、一、三一 薬学部設置 昭和二九、二、二二 理工学部電気工学科一部二 部設置 昭和三〇、一、二〇 短期大学併設 昭和三五、三、二四 農学部設置 昭和三三、一、一〇 工学部第一部設置 昭和三四、二、二〇

132 福岡大学	131 八幡大学	130 久留米大学	129 松山商科 大学	128 広島女学院 大学
合計 計	合計 計	合計 計	合計 計	合計 計
商学部 一部 二部 計	法経学部 一部 二部 計	医学部 計	商経学部 計	英文学部 計
商学 科	法律学科 経済学科 経営経済学科	医学 科	経済学科 経営学 科	英文学 科
三〇〇 一五〇 四五〇 八五〇	二〇〇 二〇〇 四八〇	六〇 三〇〇	二四〇 一〇〇 一〇〇 二〇〇	八〇
青木健一 今村有	高木孝詮 安田幹太	上田彰 谷口弥三郎	西原峯次郎 星野通	広瀬ハマコ
昭和四、三、五 福岡大学 学校法人	昭和五、四、一 八幡大学 学校法人	昭和五、三、三 久留米大 学校法人	昭和四、三、三 松山商科 大学 学校法人	昭和四、四、一 広島女学 院 学校法人
福岡市七隈字前牟田 一(電)四、九、五六一〇	八幡市枝光大川町 一、七二四の四 (電)八幡(6)五、六五	本部、医学部 久留米市旭町六七 (電)三、四〇八 商学部 久留米市御井町一、 六三五 (電)二、一八九	松山市清水町二の一 二八 (電)三、七〇〇	広島市牛田町七二〇 (電)二、〇九六
福岡経済専門学校 昭和九、四、二六 福岡外事専門学校 昭和三、二、二八 短期大学部併設 昭和三五、三、一四 二部設置 昭和二八、一、三一 法経学部設置 昭和三一、三、一 福岡商科大学を福岡大学に 改称 昭和三一、四、一 法経学部を分離し、法学部 法律学科、経済学部、経済学 科設置 昭和三四、一、二〇	戸畑専門学校 昭和二二、三、一五 経営経済学科設置 昭和二六、四、一 短期大学部併設 昭和二八、四、一	久留米医科大学 昭和二、三、三〇 昭和二、三、三〇 昭和二、三、三〇 昭和二、三、三〇 昭和二、三、三〇 昭和二、三、三〇 昭和二、三、三〇 九州齒科大学歯学進修課程 設置 昭和三〇、二、二〇 同右廃止 昭和三三、三、三一	松山高専商業学校 大正一一、二、二六 短期大学部併設 昭和二七、三、五	広島女学院専門学校 昭和七、二、二 短期大学部併設 昭和二五、三、一四

127 女子大学 中心	126 高野山大学	125 天理大学	124 甲南大学
合計 計	合計 計	合計 計	合計 計
家政学部 計	文学部 計	外国語学部 計	理学部 計
家政学 科	国文学科 英文学科 文学科	朝鮮学科 中国学科 英米学科 ドイツ学科 フランス学科 ロシア学科 イスパニヤ学 科 インドネシヤ 学科	物理学 化学 生物学 経済学 科
二〇〇 四〇〇 八〇〇 一二〇〇	二〇〇 一五〇 三五〇 五〇〇	三〇〇 四〇〇 二〇〇 二〇〇 二〇〇 二〇〇 三〇〇 三〇〇 三〇〇 二〇〇 六〇〇 三〇〇 三〇〇	二八〇 一一〇 一〇〇 一〇〇 三三〇 三五〇
リ ン ス タ ー ・ エ リ メ ー ・ ジ ユ リ	荻野清 加地哲定	浅見篤 岸勇一	高谷博 荒勝文策 大山敷太郎
昭和四、三、五 女子大学 学園 学校法人	昭和四、三、三 高野山学 園 学校法人	昭和四、三、三 天理大学 学校法人	昭和六、三、五 甲南学 園 学校法人
岡山市上伊福二二六〇 (電)二、五九四	和歌山県伊都郡高野 町 (電)高野 六六	奈良県天理市杣之内 町 (電)天理 一一	文理学部廃止 昭和三一、三、三一 理学部経営理学科設置 昭和三四、一、二〇
岡山清心女子専門学校 昭和一九、九、二 文学部国文学科設置 昭和二七、二、二〇	高野山大学 大正一五、四、二 高野山大学予科 大正一五、四、二	天理語学専門学校 昭和二二、二、九 外国語学部設置 昭和二七、二、一〇 体育学部設置 昭和三〇、二、一 短期大学併設 昭和二五、三、一四	

四新制大学院

135 大熊 本商 学科	134 别府 大学	133 大西南 学院
商 学部 商 学部 商 学部 計	文 学部 英 文 專 攻 國 文 專 攻	文 学部 神 學 科 商 学部 商 學 科 合 計
一 五 〇 〇 三 〇 〇	四 〇	一 八 〇 〇 三 〇 〇 四 〇 〇
野 口 洪 基	花 田 大 五 郎 花 田 大 五 郎	石 井 康 一 八 田 薰 古 賀 武 夫
昭 和 三 、 三 、 一 熊 本 学 校 法 人 熊 本 学 園	昭 和 三 、 三 、 二 别 府 市 北 石 垣 円 通 寺 八 二 番 地 (電 別 府 八 、 五 九)	昭 和 三 、 四 、 一 福 岡 市 西 新 町 (電 四 〇 〇 六 五)
熊 本 短 期 大 学 、 昭 和 三 五 、 三 、 四	别 府 女 子 專 門 学 校 昭 和 三 三 、 四 、 改 称 别 府 女 子 大 学 、 别 府 大 学 に 昭 和 二 九 、 三 、 二 四	西 南 学 院 高 等 部 大 正 一 〇 、 四 、 学 部 名 称 变 更 昭 和 二 六 、 四 、 一 学 部 分 離 名 称 变 更 昭 和 二 九 、 四 、 一

国立大学大学院

大学名	研究科	専攻課程	修士課程 入学定員	博士課程 入学定員	学長	設置 年月日	所在地	備考
北海道大学	文学研究科	東洋哲学専攻 西洋哲学専攻 社会学専攻 国史学専攻 東洋史学専攻 西洋史学専攻 国文学専攻	二五	二二	杉野目晴貞	昭和六 四二	札幌市北八条西五丁	文学研究科史学専攻(修博)を分離し、国史学専攻、東洋史学専攻、西洋史学専攻設置 昭和三〇、七、一
	教育学研究科	教育制度専攻 教育心理学専攻	一〇五五	五				法学研究科公法専攻設置 昭和三三、四、一
	法学研究科	民法専攻 刑法専攻 計	二〇〇〇	一〇五五				
	経済学研究科	経済政策専攻	一五	八				
	理学研究科	数学専攻 物理学専攻 化学専攻 地質学専攻 植物学専攻 動物学専攻 地球物理学専攻	五〇	二五				理学研究科 地球物理学専攻設置 昭和三三、四、一
	医学研究科	病理解理学系 社会医学系 内科系 外科系 計	一四	一一 二六 二四 六四				医学研究科設置 昭和三〇、七、一
	薬学研究科	薬学専攻	一四	五				薬学研究科設置 昭和三三、四、一
	工学研究科	土木工学専攻 機械工学専攻 電気工学専攻	一一〇二 六〇〇	四〇				

東北大学大学院						
教育学研究科	法学研究科	経済学研究科	理学研究科	医学研究科	工学研究科	農学研究科
教育学専攻 教育心理学専攻	私法専攻 公法専攻 基礎法学専攻	経済学専攻	数学専攻 物理学専攻 化学専攻 地学専攻 生物物理学専攻 地球物理学専攻 天文学専攻	生理解学系 社会医学系 内科系 外科系	機械工学専攻 精密工学専攻 電気及通信工学専攻 応用化学専攻 金属工学専攻 建設工学専攻 原子核工学専攻	農学専攻 畜産学専攻 農芸化学専攻 水産学専攻
一五五〇	一七三三	二五〇〇	一四二五	一五八〇	一七二五	一八〇〇
七	一七	一三	四〇	五八	五〇	一九
昭和六 四二	昭和六 四二	昭和六 四二	昭和六 四二	昭和六 四二	昭和六 四二	昭和六 四二
仙台市片平丁七五	仙台市片平丁七五	仙台市片平丁七五	仙台市片平丁七五	仙台市片平丁七五	仙台市片平丁七五	仙台市片平丁七五
理学研究科原子核物理学専攻設置 昭和三二、四、一	理学研究科天文学専攻設置 昭和三三、四、一	医学研究科設置 昭和三〇、七、一	工学研究科原子核工学専攻設置 昭和三三、四、一			

弘前大学大学院		
文学研究科	医学研究科	農学研究科
国文学専攻 日本文学専攻 ドイツ文学専攻 フランス文学専攻 ロシア文学専攻 言語学専攻 哲学専攻 実践哲学専攻 社会学専攻 心理学専攻 美術史学専攻 印度学専攻 東洋史学専攻 西洋史学専攻	内科学系 外科系 社会医学系 病理解学系 生理医学系	農学専攻 農業生物学専攻 農業化学専攻 畜産学専攻 農芸工学専攻 林産学専攻
四三三三	三〇五	一六八
三三	七	三
昭和三 四二	昭和三 四二	昭和三 四二
弘前市相良町二	弘前市相良町二	弘前市相良町二

京都大学大学院

理学研究科	経済学研究科	法学研究科	教育学研究科	文学研究科
原子核物理学専攻 地質学専攻 植物学専攻 動物学専攻 地球物理学専攻 宇宙物理学専攻 物理学専攻 数学専攻	経済学専攻 経済学専攻 経済学専攻 経済学専攻 経済学専攻 経済学専攻 経済学専攻 経済学専攻	民法専攻 刑法専攻 基礎法学専攻 公法専攻 民法専攻 民法専攻 民法専攻 民法専攻	教育学専攻 教育方法学専攻 教育学専攻 教育学専攻 教育学専攻 教育学専攻 教育学専攻 教育学専攻	中国語学専攻 中国語学専攻 中国語学専攻 中国語学専攻 中国語学専攻 中国語学専攻 中国語学専攻 中国語学専攻
九〇〇	三〇一	六〇二	七〇三	四〇四
四〇	一〇	二〇	三〇	四〇
平	沢	興	昭和三十四年 四、一	昭和三十四年 四、一
理学研究科 原子核物理学専攻 昭和三十三、四、一				

名古屋大学大学院

合 計	農学研究科	工学研究科	医学研究科	理学研究科	経済学研究科	法学研究科	教育学研究科	文学研究科
	農学専攻 林学専攻 畜産学専攻 化学専攻	応用物理学専攻 応用化学専攻 金属工学専攻 電気工学専攻 機械工学専攻	内科専攻 外科専攻 社会医学専攻 病理科専攻 生理医学専攻	地球物理学専攻 生物学専攻 化学専攻 物理学専攻 数学専攻	経済学専攻	民法専攻 政治学専攻	教育心理学専攻 教育学専攻	東洋哲学専攻 社会学専攻 史学専攻 言語学専攻 英文学専攻
二二二	四二二	七〇	一四一	四七五	一五〇	二〇〇	一五八	二二五
一七二	二二	三五	五六一	二二三	八	一〇	七	二二
	山内		松坂佐一					
			昭和三十四年 四、二					
			医学研究科 名古屋市中区南外堀町六の一	理学研究科、教育学研究科、法学研究科 名古屋市中区南外堀町六の一				文学研究科言語学専攻設置 昭和三十三、四、一
	農学研究科設置 昭和三三、七、一	工学研究科化学工学専攻設置 昭和三三、四、一	医学研究科設置 昭和三三、七、一					

大学名	研究科	専攻課程	修士課程 入学定員	博士課程 入学定員	学長	設置 年月日	所在地	備考
日本大学大学院	法学研究科	政治学専攻 民法学専攻 公法学専攻	三三 一〇〇五	一五 五五	永田菊四郎	昭和五	(法学、経済学、文学研究科) 東京都千代田区西神田二の八 (芸術学研究科) 東京都練馬区江古田町 (工学、歯学研究科) 東京都千代田区神田駿河台 (農学研究科) 神奈川県藤沢市亀井野 (獣医学研究科) 東京都世田谷区下馬町三の四九 (医学研究科) 東京都板橋区大谷口	法学研究科政治学専攻設置 昭和三〇、三三、三〇 文学研究科社会学専攻、人文地理学専攻設置 昭和二九、三二、三〇 哲学専攻設置 昭和三〇、三三、三〇
	文学研究科	哲学専攻 社会学専攻 心理学専攻 国文学専攻 英文学専攻 史学専攻 東洋史学専攻 人文地理学専攻	一一 二二 二二 二二 二二 二二 二二 二二	一三 三三 三三 三三 三三 三三 三三 三三		昭和五		
	芸術学研究科	文芸学専攻	二〇	一六		昭和五		
	経済学研究科	経済学専攻 金融経済専攻	三三 三〇	三三 三三		昭和五		
	工学研究科	建設工学専攻 機械工学専攻 電気工学専攻 応用化学専攻 有機応用化学専攻	一一 一一 一一 一一 一一	一一 一一 一一 一一 一一		昭和五		
	農学研究科	農業経済学専攻 畜産学専攻	一一 一一	一一 一一		昭和五		
	獣医学研究科	獣医学専攻	四〇	七		昭和五		
	医学研究科	生体医学専攻 社会医学専攻 内科学系 外科系	一一 一一 一一 一一	一一 一一 一一 一一		昭和五		医学、歯学研究科設置 昭和三一、三一、一
	歯学研究科	歯科基礎系 歯科臨床系	一一 一一	一一 一一		昭和五		
合計			三三五	一九				

大学名	研究科	専攻課程	修士課程 入学定員	博士課程 入学定員	学長	設置 年月日	所在地	備考
法政大学大学院	人文科学研究科	日本文学専攻 英文学専攻 哲学専攻 日本史学専攻 地理学専攻	一一 一一 一一 一一 一一	一一 一一 一一 一一 一一	有沢廣巳	昭和五	東京都千代田区富士見町三の一	社会科学 研究科政治学専攻設置 昭和三一、三一、三〇
	社会科学研究科	政治学専攻 経済学専攻 社会学専攻 私法専攻	一一 一一 一一 一一	一一 一一 一一 一一		昭和五	東京都大田区大森四の七七	
合計			二二四	二五				
東邦大学大学院	医学研究科	形態学系 機能学系 社会医学系 外科系	二二 二二 二二 二二	二二 二二 二二 二二	額田晉	昭和三	東京都文京区原町一七	文学研究科中国哲学専攻設置 昭和二九、三二、三〇 英文学専攻設置 昭和三一、三三、三〇 社会学研究科社会学専攻設置 社会学研究科社会学専攻を分離 独立 昭和三四、四
東洋大学大学院	文学研究科	中国哲学専攻 日本文学専攻 英文学専攻 社会学専攻	一一 一一 一一 一一	一一 一一 一一 一一	大嶋豊	昭和三	東京都文京区原町一七	
	社会学研究科	社会学専攻	一一	一一		昭和三	東京都文京区原町一七	
合計			三三八	九				
東京医科大学大学院	医学研究科	形態学系 機能学系 社会医学系 外科系	二二 二二 二二 二二	二二 二二 二二 二二	小宮悦造	昭和三	東京都新宿区東大久保一の四一二	
東京理科大学大学院	理学研究科	数学専攻 物理学専攻 化学専攻	一一 一一 一一	一一 一一 一一	真島正市	昭和三	東京都新宿区神楽坂一の三	
東京農業大学大学院	農学研究科	農学専攻 農業経済学専攻 農芸化学専攻	一一 一一 一一	一一 一一 一一	千葉三郎	昭和六	東京都世田谷区世田谷四の四六一	農芸化学専攻設置 昭和三三、四、一

駒沢大学大学院	国際基督教大学大学院	国学院大学大学院	慶応義塾大学大学院
人文科学研究科 社会学専攻 哲学専攻 国文学専攻 仏教文学専攻	教育学研究科 教育方法学専攻 教育心理学専攻	文学研究科 神道学専攻 日本史学専攻	経済学研究科 理論経済学専攻 経済史学専攻 財政学専攻 金融政策専攻 経営学専攻 社会学研究科 社会心理学専攻 心理学専攻 医学研究科 生体防御医学系 病理科 予防科 外科 工学研究科 機械工学専攻 電気工学専攻 応用化学専攻
五〇〇〇〇〇	五三〇四六	九三三三〇〇〇	三六〇 五〇五〇五 二〇五五 一〇五五〇〇〇 一〇五五〇〇〇 一〇五五〇〇〇 一〇五五〇〇〇
五 五 保坂玉泉	湯浅八郎	二一四〇〇四 石川岩吉	一一一 七二二三 五一一 五五四六八四 一五二五 一〇五五 一五五
昭和五、五、一、町一、の三、四、八	昭和三、三、五、一、五、〇、〇、東京都三鷹市大沢	昭和四、四、五、九、東京都渋谷区若木町	昭和三、三、五、東京都港区芝三田二の二 （工学研究科） 東京都小金井市小金井七九四 （医学研究科） 東京都新宿区信濃町三五
	昭和三、三、五、教育心理学専攻は昭和三年度限り廃止、教育心理学専攻設置 昭和三、三、三、二、五		医学研究科設置 昭和三、三、一

拓殖大学大学院	大正大学大学院	学習院大学大学院	
文学研究科 独文文学専攻 英文文学専攻 英国文学専攻 史学専攻 哲学専攻	経済学研究科 国際経済学専攻 商学専攻	文学研究科 国文学専攻 宗教学専攻 仏教文学専攻	工学研究科 機械工学専攻 電気工学専攻 建設工学専攻 鉱山及金属工学専攻 応用物理学専攻 応用化学専攻
八〇〇〇五〇〇	六三三〇	四一〇〇〇	八七八 一〇二八六 一〇一六 三二二 二二八〇
一七三二二五三	矢部貞治	一三三七 那須政隆	九二八 二八 四四 八七五
	昭和四、四、五、町三、二、東京都文京区茗荷谷	昭和四、四、六、四、の五、三、〇、東京都豊島区西巢鴨	昭和四、四、二、一、の〇、五、七、東京都豊島区目白町
文学研究科独文学専攻設置 昭和三、三、三、三、三		人文科学研究科イギリス文学専攻、ドイツ文学専攻、フランス文学専攻設置 昭和三、三、三、三、三	工学研究科応用物理学専攻設置 昭和二、九、三、二、〇

五 私立大学通信教育部

久留米大学大学院	高野山大学大学院	
医学研究科	文学研究科	法学研究科 政治学専攻 基礎法学専攻
生体医学系 社会医学系 内科系 外科系	密教 教育学専攻	経済学専攻 経営専攻
	一〇五五	一五七 三〇 三〇 三二〇 二一五
二七	二七	一九
谷口弥三郎	加地哲定	
昭和三十一年 久留米市旭町六七	昭和三十一年 和歌山県伊都郡高野町大字高野山	

備考 大学院の修業年限は国、公、私立共に修士課程は二年以上、博士課程は三年以上(修士課程と合せて五年以上)である。ただし、医学及び歯学については博士課程のみで、その修業年限は四年以上である。

大学名	学部	学科	定入員	学部長	部長	年設 月置	設置者	所在地	備考
玉川大学	文学部 教育学科	一、五〇〇	小原 国芳	昭和五、三、四 学校法人 玉川学園 東京都町田市本町田 四、〇五〇 電(玉川学園) 五					
中央大学	法学部	三、〇〇〇	阿部 文二郎	昭和五、三、四 学校法人 中央大学 東京都文京区小石川 町一の一 電(92) 一、二六五七					
法政大学	法学部 文学部 経済学部 合計	三、〇〇〇 三、〇〇〇 三、〇〇〇 九、〇〇〇	安井 郁 重友 毅 渡辺 佐平	昭和五、三、四 学校法人 法政大学 東京都新宿区市ヶ谷 田町二の三三三 電(33) 五、二六二四					
日本女子大学	家政学部 児童学 生活芸術科	六、〇〇〇	月田 カン	昭和五、三、四 学校法人 日本女子 大学 東京都文京区高田豊 川町一八 電(94) 八、八五二					
日本大学	法学部 文理学部 経済学部 商学部 合計	三、〇〇〇 三、〇〇〇 一、五〇〇 一、五〇〇 九、〇〇〇	東 季彦 秋葉 安太郎 高木 友三郎 高橋 芳三	昭和五、三、四 学校法人 日本大学 東京都千代田区神田 三崎町 電(30) 二、二七一					

六大学専攻科

仏教大学	慶応義塾大学
仏教学部	文学部
仏教学科	経済学部
二〇〇	法学部
稲垣 真我	合計
昭和六、四、一	九〇〇
学校法人 浄土宗教 育資団	甲類(文学専攻) 乙類(哲学専攻) 丙類(史学専攻)
通信教育部 京都市北区紫野北花 ノ坊町	三〇〇
	四〇〇
	三〇〇
	横山 松三郎
	寺尾 琢磨
	前原 光雄
	高木 寿一
	昭和五、三、四
	学校法人 慶応義塾
	通信教育部 東京都港区芝三田二 の二 電(45) 五一八〇一九

国立大学専攻科

大学名	専攻科名	専攻	定入員数	年修限業	年設月日置	備考
北海道大学	水産専攻科	漁業増殖専攻 水産製造専攻 水産増殖専攻	四〇五 九四〇	一年	昭和元、四、一	遠洋漁業専攻四〇名 漁業専攻四〇名は特設専攻科 昭和二八、四、一設置
室蘭工業大学	工学専攻科	電気工学専攻 工業工学専攻 土木工学専攻 機械工学専攻	二五五	一年	昭和三、四、一	
小樽商科大学	商学専攻科	経営専攻 経理専攻	一〇	一年	昭和元、四、一	
帯広畜産大学	畜産学専攻科	獣医学専攻 畜産学専攻	一〇五	一年	昭和三、四、一	
岩手大学	農学専攻科 工学専攻科	農芸化学専攻 林業学専攻 獣医学専攻 農業工学専攻 機械工学専攻 電気工学専攻 金属工学専攻	二五五 四〇五	一年	昭和三、四、一	
秋田大学	鉱山学専攻科	採鉱学専攻 冶金学専攻 燃料学専攻 山電機学専攻	二五五	一年	昭和元、四、一	

山口大学	広島大学	岡山大学
農学専攻科 工学専攻科 経済学専攻科	工学専攻科 政治経済専攻科 教育専攻科	農学専攻科 理学専攻科 教育専攻科
合計 獣医学専攻 農学専攻 土木工学専攻 鋳山工学専攻 機械工学専攻 經理経営学専攻	合計 醸造工学専攻 電機工学専攻 機械工学専攻 政治経済学専攻 保健体育学専攻	合計 畜産学専攻 農芸学専攻 生物物理学専攻 美術工芸学専攻
四〇 一〇五五 二〇五五五五 一〇	三五 二〇五五五五 一〇五五五	六五 一五五五五 二〇五五五五 一〇五五
一年	一年	一年
昭和三四、四、一	昭和元、四、一 昭和三四、四、一	昭和三四、四、一 昭和元、四、一

島根大学	鳥取大学	和歌山大学	奈良女子大学
法文学専攻科	農学専攻科	経済学専攻科	文学専攻科 理学専攻科 家政学専攻科
合計 文史哲学 法学 文学	合計 林学 獣医学 農芸化学 農学	合計 經理経営学	合計 住居保健学 食物学 被服学 動物学 植物学 数学 物理学 地質学 史学 英国文学 社会学
二〇七四二七	二〇五五五五	一〇	七五 一五五五五 三〇六六六六 三〇五五五五五
一年	一年	一年	一年
昭和三四、四、一	昭和三四、七、一	昭和三四、四、一	昭和元、四、一 昭和三四、四、一

宮崎大学	大分大学	熊本大学				
学芸専攻科 工学専攻科 農学専攻科	経済学専攻科	工学専攻科	薬学専攻科	理学専攻科	法文学専攻科	
音楽専攻 工業化学専攻 水産化学専攻 農業化学専攻 獣医学専攻 林産学専攻 農学専攻	經理経営専攻	合計 工業化学専攻 電機工学専攻 探鉱工学専攻 機械冶金専攻 土木工学専攻 薬学専攻	合計 生物学専攻 地物学専攻 化学専攻 物理学専攻 数学専攻	合計 文学専攻 哲学専攻 史学専攻 法学専攻	合計 文学専攻 哲学専攻 史学専攻 法学専攻	
五〇 一五 三〇 一	一〇 一	七七 二五 五五 五五 五五	七 二五 五五 五五 五五	二〇 六四 二八	二〇 六四 二八	
昭和三、四、一	昭和三、四、一	昭和三、四、一	昭和三、四、一	昭和三、七、一	昭和三、四、一	

長崎大学	佐賀大学	九州工業大学	愛媛大学	香川大学	徳島大学
水産専攻科 薬学専攻科 経済学専攻科	教育専攻科	工学専攻科	農学専攻科 工学専攻科	経済学専攻科	工学専攻科 薬学専攻科
合計 漁業専攻 薬学専攻 經理経営学専攻	美術工芸専攻	合計 工業化学専攻 電気工学専攻 機械工学専攻 金属工学専攻 山工工学専攻	合計 農学専攻 林学専攻 農業化学専攻 治金工学専攻 電気工学専攻 機械工学専攻	經理経営学専攻	合計 電機工学専攻 応用化学専攻 土木工学専攻 薬学専攻
四七 三〇 七	五	二五 五五 五五 五五	四〇 二〇 五五 五五 二〇 五五 五五	一〇	二七 二〇 五五 五五 七
昭和三、四、一	昭和三、四、一	昭和三、四、一	昭和三、四、一	昭和三、四、一	昭和三、四、一
水産専攻科は特設専攻科 昭和二八、四、一設置					

工学院大学	工学院大学	经济学院大学	关东学院大学	麻布獣医科大学	名古屋商科大学	愛知大学	近畿大学	仏教大学
工学部	工学部	神道学専攻科	工学部	獣医学専攻科	商学専攻科	文学専攻科	法学部	仏教学専攻科
建築学専攻科 電気工学専攻科 機械工学専攻科 工業学専攻科	建築学専攻科 電気工学専攻科 機械工学専攻科 工業学専攻科	神道学専攻科	経営学専攻科 建築学専攻科 電気工学専攻科 機械工学専攻科 工業学専攻科	獣医学専攻科	商学専攻科	国文学専攻科	法学部	仏教学専攻科
二〇五五五五	二〇五五五五	二〇	三〇一五五五	一〇	一〇	一〇	四〇二〇〇	二〇
一年	一年	一年	一年	一年	一年	一年	一年	一年
昭和三、三、五	昭和三、三、五	昭和三、三、五	昭和五、四、一	昭和三、四、一	昭和三、四、一	昭和三、四、一	昭和三、四、一	昭和三、三、三
電気工学専攻、建築学専攻(一部、二部) 昭和三四、四、一								

中央大学	早稲田大学	大東文化大学	武蔵野音楽大学	国立音楽大学
経済学専攻科 商学専攻科	国語国文学専攻科 英語英文学専攻科	文政学専攻科	音楽専攻科	音楽専攻科
国語国文学専攻 英語英文学専攻	政治学専攻 日本国文学専攻 経済学専攻	器声作 楽楽曲 専専専	器声作 楽楽曲 専専専	器声作 楽楽曲 専専専
八〇〇〇 一一〇〇 一一〇〇	一〇〇 五〇 五〇	三〇 一一〇〇 一一〇〇	七 三三 一	一〇 二二 二四 一
一年	一年	一年	一年	一年
昭和六、四、一	昭和三、三、三	昭和三、三、三	昭和六、四、一	昭和三、四、一

七大学別科

西南学院大学	大阪商業大学
文学専攻科 商学専攻科	商経学専攻科
神学専攻科 英文学専攻科 商学専攻科 合計	商経学専攻科 合計
三〇	一〇五五
一年	一年
昭和五、四、一	昭和五、三、〇

国立大学別科

大学名	専修	入学定員	修業年限	設置年月日	備考
岩手大学	農村工業専修 計	二五 一五 四〇	一年	昭和六、四、一	
千葉大学	農業専修	四〇	一年	昭和六、四、一	
東京外国語大学		三〇	一年	昭和六、四、一	外国人予備教育課程
東京農工大学	養蚕専修 製糸専修	六〇	一年	昭和六、四、一	
東京芸術大学	声楽専修 ピアノ専修 オルガン専修 弦楽専修 管楽専修 作曲専修 三味線専修 能楽専修	二五 三五 一五 一七 三五 一〇 一〇	二年	昭和六、四、一	能楽専修(昭和二九、四、一)
東京教育大学	農業専修	二〇	一年	昭和三、四、一	
電気通信大学	通信専修	八〇	二年	昭和六、四、一	
信州大学	養蚕専修 製糸専修	四〇	一年	昭和六、四、一	

私立大学別科

大学名	専修	入学定員	修業年限	年設置	備	考
岐阜大学	農造業専修	40	1年	昭和3、4、1		
三重大学	農業専修	30	1年	昭和3、4、1		
京都工芸繊維大学	繊維専修	50	1年	昭和3、4、1	蚕糸専修と繊維専修に名称変更(昭和3、4)	
鳥取大学	農業専修	40	1年	昭和3、4、1		
大阪外国語大学		30	1年	昭和3、4、1	外国人予備教育課程 英語、中国語、イスパニヤ語昭和三三年度より学生募集停止 独語、仏語、ロシア語昭和三四年度より学生募集停止	
宮崎大学	畜産専修	20	1年	昭和3、4、1		
昭和女子大学	英国文専修 家政文専修 英文文専修	1666 80000	1年	昭和3、4、1		
大東文化大学	文経学専修 商文計専修	1550 0000	2年	昭和3、4、1	夜間	
武蔵野音楽大学		50	1年	昭和3、4、1		

専修大学	計理専修 計二部	1550 0000	1年	昭和3、4、1		
大妻女子大学	被服専修 食物専修 計一部	1500 1000	1年	昭和3、4、1		
国学院大学	神道研修 二部	7700	1年	昭和3、4、1	夜間、昼(昭和三四年四月)	
国立音楽大学	作樂専修 声楽専修 器楽専修 調律専修	1150 1000	2年	昭和3、4、1		
高野山大学		30	2年	昭和3、4、1		
近畿大学	商経専修 計二部	4480 0000	1年	昭和3、4、1		
大阪樟蔭女子大学	被服専修 生活計専修	5500 5000	2年	昭和3、4、1		
福岡大学	商業専修 計一部	5500 0000	2年	昭和3、4、1		
清泉女子大学	英文別科	40	1年	昭和3、4、1		

大学名	名称	所長	設置年月日	所在地	
北海道大学	低温科学研究所	根井外喜男	昭和一六、一、二五	札幌市北一条西七丁目	
	応用電気研究所	浅見義弘	昭和二一、四、一	札幌市北二条西六丁目	
	触媒研究所	堀内寿郎	昭和一七、一、一	札幌市北一条西七丁目	
	結核研究所	高橋義夫	昭和二五、四、一	札幌市北一条西五丁目	
	金属材料研究所	大日方一司	大正八、五、二二	仙台市片平丁七五	
	農学研究所	坂本正幸	昭和一四、八、一	仙台市片平丁四一	
	選鉱製錬研究所	小野健二	昭和一六、三、二六	仙台市長町福聚院前	
	抗酸菌病研究所	海老名敏明	昭和一六、二、一五	仙台市北四番丁六二	
	科学計測研究所	日比忠俊	昭和一八、一、三〇	仙台市五条通五	
	高速力学研究所	沼知福三郎	昭和一八、一〇、五	仙台市桜小路五	
東北大学	電気通信研究所	永井健三郎	昭和一九、一、六	仙台市桜小路五	
	非水溶液化学研究所	鳥海達郎	昭和一九、一、六	仙台市片平丁七五	
	腐敗研究所	相磯和嘉	昭和二一、九、一〇	千葉県習志野市大久保町四の二二三	
	伝染病研究所	工藤正四郎	大正五、三、三一	東京都港区芝白金台町	
	航空学研究所	福井伸二	昭和二三、四、一	東京都目黒区駒場町	
	東京天文台	宮地政司	明治一、九、三	東京都三鷹市大沢	
	地震研究所	那須信治	大正一四、一、一四	東京都文京区本富士町	
	東洋文化研究所	飯塚浩二	昭和一六、一、二六	東京都文京区大塚町五六	
	社会科学研究所	城内力蔵	昭和二一、八、二四	東京都文京区本富士町	
	新開研究所	城戸又一	昭和二四、五、三一	東京都文京区本富士町	
東京大学	生産技術研究所	福田武雄	昭和二四、五、三一	千葉県弥生町	
	史料編纂所	坂本太郎	昭和二一、一〇、三〇	東京都文京区本富士町	
	応用微生物研究所	朝井勇宣	昭和二八、八、一	東京都文京区向ヶ丘弥生町	
	宇宙線観測所	菊池正士	昭和二八、八、一	長野県南安曇郡安曇村	
	原子核研究所	茅(所長事務取扱) 誠司	昭和三〇、七、一	東京都北多摩郡田無町	
	物性研究所	茅(所長事務取扱) 誠司	昭和三一、四、一	東京都目黒区駒場町	
	歯科材料研究所	長尾優一郎	昭和二六、四、一	東京都文京区湯島三の一	
	光学研究所	大塚明郎	昭和二四、五、三一	東京都新宿区百人町四の四〇〇	
	東京医科歯科大学	歯科材料研究所	長尾優一郎	昭和二六、四、一	東京都文京区湯島三の一
	東京教育大学	光学研究所	大塚明郎	昭和二四、五、三一	東京都新宿区百人町四の四〇〇

九国立大学附属学校

熊本大学	長崎大学	九州大学	広島大学	岡山大学	神戸大学	大阪大学	京都大学	名古屋大学	金沢大学	一橋大学	東京工業大学																						
体質医学研究所	風土病研究所	生産科学研究所	産業労働研究所	応用力学研究所	温泉治療学研究所	理論物理学研究所	農業生物研究所	温泉研究所	農薬生物研究所	（事務取扱） 八木日出雄	温泉水研究所	微生生物学研究所	産業科学研究所	たんばく質研究所	経済経営研究所	基礎物理学研究所	ウイルス研究所	防災研究所	食糧科学研究所	木材研究所	工学研究所	結核研究所	人文科学研究所	化学研究所	空電研究所	環境医学研究所	結核研究所	経済研究所	工業材料研究所	精密工学研究所	資源化学研究所		
緒方維弘	大森南三郎	加藤常太郎	清水金二郎	栗原道徳	矢野良一	三村剛昂	杉山章平	柴田銀次郎	赤堀四郎	小島公平	釜洞醇太郎	湯川秀樹	天野重安	棚橋吉之助	藤村吉之助	満久崇麿	長尾不二雄	植田三郎	塚本善隆	武居三吉	金原謙一	岸本謙一	柳下正道	高橋長太郎	（事務取扱） 山内俊吉	森川純一	実吉純一	森川純一	清				
昭和二四、五、三一	昭和二四、五、三一	昭和二四、五、三一	昭和二四、五、三一	昭和二四、五、三一	昭和二四、五、三一	昭和二四、五、三一	昭和二四、五、三一	昭和二四、五、三一	昭和二三、四、一	昭和九、九、一五	昭和九、九、一五	昭和二八、八、一	昭和三一、四、一	昭和二六、九、一〇	昭和一九、五、一九	昭和一九、五、一九	昭和一九、五、一九	昭和一九、五、一九	昭和一九、五、一九	昭和一九、五、一九	昭和一九、五、一九	昭和一九、五、一九	昭和一九、五、一九	昭和一九、五、一九	昭和一九、五、一九	昭和一九、五、一九	昭和一九、五、一九	昭和一九、五、一九	昭和一九、五、一九	昭和一九、五、一九	昭和一九、五、一九	昭和一九、五、一九	昭和一九、五、一九
熊本市城内二の丸町	長崎市興善町三五	福岡市大字箱崎	福岡市大字箱崎	福岡市大字箱崎	福岡市大字箱崎	別府市大字鶴見字鶴見原	竹原市竹原町	鳥取県東伯郡三朝町山田八二七	倉敷市住吉町七三六の一	神戸市灘区六甲台町	大阪市北区堂島西町七	堺市北花田町五五五	大阪市西区土佐堀通三の二二	京都市左京区北白川追分町	京都市左京区吉田近衛町	京都市左京区吉田本町	京都市左京区吉田本町	京都市左京区吉田本町	京都市左京区吉田本町	京都市左京区吉田本町	京都市左京区吉田本町	京都市左京区吉田本町	京都市左京区吉田本町	京都市左京区吉田本町	京都市左京区吉田本町	京都市左京区吉田本町	京都市左京区吉田本町	京都市左京区吉田本町	京都市左京区吉田本町	京都市左京区吉田本町	京都市左京区吉田本町	京都市左京区吉田本町	京都市左京区吉田本町

茨城大学教育学部	福島大学教育学部	山形大学教育学部	秋田大学教育学部	東北大学教育学部	岩手大学教育学部	弘前大学教育学部	北海道学芸大学学芸学部
附属中学校	附属小学校	附属幼稚园 附属小学校	附属幼稚园 附属小学校	附属幼稚园 附属小学校	附属幼稚园 附属小学校	附属野辺地中学校 附属弘前中学校 附属弘前小学校	附属旭川中学校 附属函館中学校 附属旭川小学校 附属函館小学校
小林健道	酒井清一	大本正三 大竹正三 秋保光吉	谷口恒男 久木原定助	岡田主殿 藤島長十郎	柳田長十郎 皇坂晃之	高坂晃之 皇合祐誠 黒川合祐誠 古川忠次郎 清野正健 此島正年 古川忠次郎 中島正俊 坂本富貴雄	内野吾郎 石居平一郎 石沢三郎 大野三郎 内野吾郎 札幌市南二条西一三丁目 函館市八幡町一五三 旭川市北門町九丁目 札幌市南二条西一三丁目 函館市八幡町一五三 旭川市春光町一区
水戸市愛宕町一、九九七	水戸市北三の丸一	福島市舟場町九 福島市舟場町一一	山形市香澄町横町南 山形市香澄町横町南 山形市香澄町横町南	秋田市保戸野原の町二四 秋田市東根小屋町六四	仙台市北七番丁 仙台市北七番丁 仙台市北七番丁 盛岡市加賀野角子一七 盛岡市加賀野角子四	弘前市本町四〇の一 青森県中津軽郡岩木村 弘前市下白銀町一 青森県中津軽郡岩木村 青森県上北郡野辺地町	旭川市春光町一区

福井大学	金沢大学	富山大学	新潟大学	横浜国立大学	お茶の水女子大学	東京芸術大学	東京工業大学	東京大学	教育学部
附属小学	附属小学	附属小学	附属小学	附属小学	附属小学	附属小学	附属小学	附属小学	附属小学
山本	小西	古谷	玉生	和田	石塚	小池	畔上	原弘	浜田
勉	章	一	三	郎	信	男	彦	司	松
福井市牧島町三〇号の二五番地	福井市牧島町四一号の六番地	金沢市広坂通八八	金沢市野田町	富山市五福三、一九〇	富山市五福一、三〇〇	富山市西城町一	高田市東神田町一	長岡市東神田町一	長岡市東神田町一

東京教育大学	東京学芸大学	東京大学	千葉大学	埼玉大学	群馬大学	宇都宮大学
附属小学	附属小学	附属小学	附属小学	附属小学	附属小学	附属小学
山本	磯野	長坂	松原	三浦	五十嵐	飛松
光	一	午	二	雄	止	正
東京都世田谷区池尻町四六一	東京都文京区大塚町三五	東京都文京区大塚町三五	東京都文京区大塚町三五	東京都文京区大塚町三五	東京都文京区大塚町三五	東京都文京区大塚町三五

山梨大学	信州大学	岐阜大学	静岡大学	名古屋大学	愛知学芸大学	三重大学	滋賀大学	京都学芸大学
学芸学部	教育学部	学芸学部	教育学部	教育学部	学芸学部	学芸学部	学芸学部	学芸学部
附属小学校	附属小学校	附属小学校	附属小学校	附属小学校	附属小学校	附属小学校	附属小学校	附属小学校
丸田銓二郎	竹内正	宮坂彦一	松岡圭三郎	伊藤四三郎	原吉雄	安藤忠好	伊藤尾吉寛	江口己与
甲府市北新町	山梨市上神内川	長野市西長野町六八の一	松本市元原二、五七二	長野市西長野町	松本市元原二、五七二	岐阜市加納大手町	岐阜市加納大手町	岐阜市加納大手町

大阪学芸大学	神户大学	奈良学芸大学	奈良女子大学	和歌山大学	鳥取大学	島根大学	岡山大学
学芸学部	教育学部	学芸学部	文学部	学芸学部	学芸学部	教育学部	教育学部
附属小学校	附属小学校	附属小学校	附属小学校	附属小学校	附属小学校	附属小学校	附属小学校
中村威	竹上藤七郎	北川久五郎	花井菊太郎	馬場浩一郎	川合清一郎	渡辺清一郎	今井欣悦
京都市伏見区桃山町并伊掃部一六	京都市伏見区桃山町筒井伊賀東町四六	京都市天王寺区南河堀町四三	京都市阿部野区松崎町一〇一〇六	京都市天王寺区南河堀町四三	京都市天王寺区南河堀町四三	京都市天王寺区南河堀町四三	京都市天王寺区南河堀町四三

鹿兒島大学 教育学部	宮崎大学 学芸学部	大分大学 学芸学部	熊本大学 教育学部	長崎大学 学芸学部	佐賀大学 教育学部	福岡学芸大学 学芸学部
附属幼稚園	附属小学校	附属小学校	附属小学校	附属小学校	附属小学校	附属小学校
淵上	北川	淵上	安部	井上	松平	井上
孝三	孝三	孝三	雄二	義四	親四	義四
鹿兒島市山下町一	鹿兒島市山下町一	鹿兒島市山下町一	鹿兒島市都元町二〇四	宮崎市花殿町三一	宮崎市花殿町三一	大分市駅ノ原九八二

高知大学 教育学部	愛媛大学 農学部	香川大学 教育学部	徳島大学 学芸学部	山口大学 教育学部	広島大学 教育学部
附属幼稚園	附属小学校	附属小学校	附属小学校	附属小学校	附属小学校
筒井	山下	高嶋	小川	宮本	森本
道平	夫彦	孝郎	七郎	七郎	孝郎
高知市朝倉一、〇〇〇	高知市朝倉一、〇〇〇	高知市朝倉一、〇〇〇	高知市朝倉一、〇〇〇	高知市朝倉一、〇〇〇	高知市朝倉一、〇〇〇

大学附属病院

(国立大学)

大学名	学部名	病院区分	院長又は分院長	所在地
北海道大学	医学部	附属病分院	小川文一	札幌市北一四条西五丁目(電3)二二二)
弘前大学	医学部	附属病分院	松永藤三	北海道幌別郡幌別村登別温泉町(電登別温泉六四)
东北大学	医学部	附属病分院	古賀良彦	弘前市本町五三(電二、〇一三)
群馬大学	医学部	附属草津分院	桂重尚	仙台市北四番丁(電3)三、一六一)
千葉大学	医学部	附属病分院	斎藤久次郎	仙台市長町字大道西(電3)三、二八二)
東京大学	医学部	附属病分院	市川篤二	宮城県玉造郡鳴子町字新屋敷(電鳴子二二二)
東京医科歯科大学	医学部	附属病分院	高橋新次郎	前橋市岩神町二八〇(電前橋四、三三二)
新潟大学	医学部	附属病分院	中山栄之助	群馬県吾妻郡草津町湯之沢(電草津二四二)
信州大学	医学部	附属病分院	加藤静一	千葉市友鼻町三二三(電2)一七一)
名古屋大学	医学部	附属病分院	加藤静一	東京都文京区本富士町(電92)二、二二二)
京都大学	医学部	附属病分院	後藤光治	東京都文京区湯島三の一(電92)一、一四二)
大阪大学	医学部	附属病分院	堂野維摩	東京都文京区湯島三の一(電92)一、一四二)
鳥取大学	医学部	附属病分院	西島義一	千葉市友鼻町三二三(電2)一七一)

岡山大学	医学部	附属病院	高滋夫	岡山市岡一六四(電)三二一
広島大学	医学部	附属病院分院	寛	広島市霞町(電)九、二四五
徳島大学	医学部	附属病院	良	呉市広町(電)七、一三二
九州大学	医学部	附属病院	和	徳島市蔵本町二丁目(電)八、一一一
長崎大学	医学部	附属病院	雄	福岡市大字堅粕 福岡(六五)一四、九三二(大代表)
熊本大学	医学部	附属病院	宇	長崎市坂本町九三(電)四、二二二
鹿児島大学	医学部	附属霧島分院	弘	熊本市本荘町(電)四三、一一一
(公立大学)				鹿児島市山下町七二(電)二、一三二
札幌医科大学	医学部	附属病院分院	蔵	鹿児島県始良郡牧園町高千穂丸尾(電)霧島温泉二六
福島県立医科大学	医学部	附属病院分院	三	札幌市南一条南一六丁目
横浜市立大学	医学部	附属病院分院	雄	札幌市南九条西二六丁目
岐阜県立医科大学	医学部	附属病院	郎	福島県福島市杉妻町一四(電)代二、一三二
名古屋市立大学	医学部	附属病院	強	福島県信夫郡飯坂町字原口三(電)飯坂二五六
三重県立大学	医学部	附属病院分院	篤	横浜市南区浦舟町(電)八、八六一一五
京都市立医科大学	医学部	附属病院分院	行	岐阜市司町四〇
大阪市立大学	医学部	附属病院分院	夫	名古屋瑞穂区瑞穂通り一の二七
神戸医科大学	医学部	附属病院	登	(電)八、二五二一、二五二五
奈良県立医科大学	医学部	附属病院	一	津市栄町一の九六
				(電)八、二五二一、二五二五
				津市栄町大字小森上野七〇五
				四日市市沙浜町一
				京都市上京区河原町通広小路上ル梶井町四六五
				京都市北区大將軍鷹司町六(電)八、九三〇一、二
				京都市伏見区村上町三九五(電)伏見九八一
				大阪市阿倍野区旭町一丁目六一
				(電)六、一〇五一、一〇五四
				神戸市生田区楠町七丁目一三・一四
				奈良県橿原市四条町八四〇
				(電)大和橿原一、〇五一、一六

和歌山県立医科大学	医学部	附属病院	孝一	和歌山市七番町一
山口県立医科大学	医学部	附属病院	美	和歌山県伊都郡かつらぎ町妙寺二二〇
九州歯科大学	歯学部	附属病院	治	宇部市大字小串一、一四四(電)代二、二二二
(私立大学)				小倉市真鶴町(電)二、二八九
岩手医科大学	医学部	附属病院	郎	盛岡市内丸
日本大学	医学部	附属病院	吾	盛岡市三戸町
日本医科大学	医学部	附属病院	滋	東京都板橋区大谷口町
日本歯科大学	歯学部	附属病院	吾	東京都千代田区神田駿河台
東邦大学	医学部	附属病院	俊	東京都千代田区神田駿河台
東京医科大学	医学部	附属病院	吉	東京都文京区駒込千駄木町五九
東京歯科大学	歯学部	附属病院	三	東京都千代田区飯田町二の一〇
東京女子医科大学	医学部	附属病院	清	神奈川県川崎市小杉一の三九六
東京慈恵会医科大学	医学部	附属病院	敬	東京都千代田区富士見町一の三
慶応義塾大学	医学部	附属病院	操	東京都大田区大森
昭和医科大学	医学部	附属病院	二	東京都新宿区柏木一の五三(電)初六、一四二
				東京都葛飾区阿見町三、九二〇(電)阿見四三
				東京都千代田区神田三崎町一の七
				千葉県市川市菅野町六の一、九五〇
				東京都新宿区市谷河田町
				東京都荒川区尾久町
				東京都港区芝愛宕町二の一〇五
				東京都葛飾区青戸町四の二一三
				東京都北多摩郡狛江町大字和泉一〇六
				東京都新宿区信濃町三五(電)初一、一六〇一九
				東京都品川区平塚六の一、〇一六
				東京都世田谷区烏山町一、七九六
				東京都世田谷区松原町三の八六二
				長野県南佐久郡佐久町

一一 大学に関する統計

久留米大学	関西医科大学	大阪歯科大学	大阪医科大学	順天堂大学
医学部	医学部	歯学部	医学部	医学部
附属病院	附属野病院	附属里病院	附属病院	附属病院
丸	橋本仙一	平川公行	大久保澁	中村俊一
勇	丸	丸	丸	丸
久留米市旭町六九	枚方市阪	寝屋川市郡	守口市文園町	大阪市東区京橋一丁目
				高槻市大字古曾部三五〇
				東京都文京区湯島二の九

第1表 大学数調

昭和34年5月現在

区分	大学数	大 学							短期大学数	合 計
		内院をも 大学置の	内教をも 通育置の	内夜をも 間置の	内大をも 短期置の	内科をも 専攻置の	内別をも 置の科			
国立	72	25	-	6	23	57	14	24	96	
公立	32	9	-	4	8	5	-	38	70	
私立	135	44	7	39	61	17	12	210	345	
合計	239	78	7	49	92	79	26	272	511	

第2表 新制大学設置年度別調

昭和34年5月現在

区分	大 学				短 期 大 学				合 計
	国立	公立	私立	計	国立	公立	私立	計	
昭和23年度	0	1	11	12	0	0	0	0	12
昭和24年度	70	17	81	168	0	0	0	0	168
昭和25年度	0	7	△2 14	△2 21	0	17	133	150	△2 171
昭和26年度	1	1	2	4	4	7	△1 21	△1 32	△1 36
昭和27年度	1	△1 8	△2 12	△3 21	3	7	△1 15	△1 25	△4 46
昭和28年度	0	1	4	5	5	6	17	28	33
昭和29年度	0	0	1	1	5	4	△1 10	△1 19	△1 20
昭和30年度	0	△1 1	1	△1 2	2	△2 3	△3 14	△5 19	△6 21
昭和31年度	0	△1	1	△1 1	0	1	△1 2	△1 3	△2 4
昭和32年度	0	2	1	3	0	△5 1	△2 8	△7 9	△7 12
昭和33年度	0	△3	6	△3 6	2	△2	△3 3	△5 5	△8 11
昭和34年度	0	0	5	5	3	1	△3 2	△3 6	△3 11
合計	72	32	135	239	24	38	210	272	511

備考 △印は合併及び廃校による減少。

第3表 合併及び廃校大学調

昭和34年5月現在

大学名	学部学科	設置者	位 置	母 体	設置年月日	合併又は 廃校年月日
日本商科大学	商学部 貿易学科	財団法人 善隣教育財団	神奈川県川崎市溝 ノ口	善隣専門学校 昭10.2	昭和 24.2.25	昭和 25.12.28
久我山大学	工学部 機械工学科 電気工学科	財団法人 岩崎学園	東京都杉並区久我 山2の694	久我山工業専門 学校 昭19.3	〃 24.3.25	〃 25.12.28
茨城県立農科大学	農学部 農学科	茨 城 県	茨城県稲敷郡阿見 町中郷南	霞ヶ浦農科大学 昭21.5	〃 25.4.1	〃 27.4.1 茨城大学農学部 となる
東京獣医畜産大学	獣医学部 獣医学科 畜産学科	学校法人 東京獣医畜産 大学	東京都世田谷区下 馬町3の49	東京獣医畜産専 門学校 昭5.2	〃 24.2.21	〃 27.3.31 日本大学農獣医 学部と合併
中央労働学園大学	社会学部 第1部 第2部	学校法人 中央労働学園	東京都港区麻布新 堀町7	中央労働学園専 門学校 昭22.3	〃 24.2.21	〃 27.4.1 法政大学社会学 部となる
大阪市立医科大学	医学部 医学科	大 阪 市	大阪市阿倍野区旭 町2の29	大阪市立医科大 学 昭22.6.18	〃 27.2.20	〃 30.3.31 大阪市立大学医 学部となる
広島医科大学	医学部 医学科	広 島 県	呉市阿賀町3,937	広島県立医科大 学 昭22.3.10	〃 27.2.20	〃 30.3.31 広島大学医学部 となる
愛媛県立松山農科大 学	農学部 農林学 農工学 農林化学 農学	愛 媛 県	松山市梅味町118	愛媛県立農林専 門学校 昭20.1.23	〃 24.3.25	〃 33.3.31 愛媛大学農学部 となる
香川県立農科大学	農学部 農学 園芸学 農化学	香 川 県	香川県木田郡三木 町大字池戸2,393	香川県立農業専 門学校 昭22.4	〃 25.2.20	〃 33.3.31 香川大学農学部 となる
鹿児島県立大学	工学部 機械工学科 電気工学科 建築工学科 応用化学 医学部 医学科	鹿 児 島 県	鹿児島市山下町117	県立鹿児島医科 大学 昭24.3 鹿児島県立工業 専門学校 昭20.1	〃 24.2.21	〃 33.4.30 鹿児島大学工学 部医学部となる

第4表 大学学部数調

昭和34年5月現在

学 部 名	昼 間 部				夜 間 部				合 計			
	国立	公立	私立	計	国立	公立	私立	計	国立	公立	私立	計
	文 学 部	11	4	40	55	-	1	14	15	11	5	54
法 学 部	9	1	18	28	1	1	10	12	10	2	28	40
法 文 学 部	3	-	-	3	-	-	-	-	3	-	-	3
經 济 学 部	18	3	23	44	1	1	13	15	19	4	36	59
法 經 学 部	-	1	3	4	-	1	3	4	-	2	6	8
商 学 部	2	3	18	23	-	1	8	9	2	4	26	32
經 营 学 部	1	-	2	3	1	-	1	2	2	-	3	5
政 經 学 部	1	-	3	4	1	-	1	2	2	-	4	6
政 治 經 济 学 部	-	-	3	3	-	-	2	2	-	-	5	5
法 商 学 部	-	-	1	1	-	-	1	1	-	-	2	2
商 經 学 部	-	1	6	7	-	-	4	4	-	1	10	11
人 文 学 部	1	1	-	2	-	1	-	1	1	2	-	3
社 会 学 部	1	-	3	4	-	-	2	2	1	-	5	6
社 会 科 学 部	-	-	1	1	-	-	-	-	-	-	1	1
社 会 福 祉 学 部	-	-	2	2	-	-	1	1	-	-	3	3
文 教 育 学 部	1	-	-	1	-	-	-	-	1	-	-	1
教 養 学 部	1	-	1	2	-	-	-	-	1	-	1	2
外 国 語 学 部	2	2	4	8	-	2	-	2	2	4	4	10
神 学 部	-	-	5	5	-	-	-	-	-	-	5	5
仏 教 学 部	-	-	7	7	-	-	1	1	-	-	8	8
英 文 学 部	-	-	1	1	-	-	-	-	-	-	1	1
文 政 学 部	-	-	1	1	-	-	-	-	-	-	1	1
文 經 学 部	-	-	1	1	-	-	1	1	-	-	2	2
文 芸 学 部	-	-	2	2	-	-	-	-	-	-	2	2
美 術 学 部	1	1	1	3	-	-	-	-	1	1	1	3
音 楽 学 部	1	-	7	8	-	-	2	2	1	-	9	10
芸 術 学 部	-	-	2	2	-	-	-	-	-	-	2	2
美 術 工 芸 学 部	-	1	-	1	-	-	-	-	-	1	-	1
体 育 学 部	1	-	5	6	-	-	-	-	1	-	5	6

学 部 名	昼 間 部				夜 間 部				合 計				
	国立	公立	私立	計	国立	公立	私立	計	国立	公立	私立	計	
	文 理 学 部	14	1	1	16	-	-	1	1	14	1	2	17
教育学部	4 年	27	-	1	28	-	-	-	27	-	1	28	
	2 年	(10)	-	-	(10)	-	-	-	(10)	-	-	(10)	
学芸学部	4 年	25	1	5	31	1	-	-	1	26	1	5	32
	2 年	(6)	-	-	(6)	-	-	-	-	(6)	-	-	(6)
理 学 部	16	2	5	23	-	1	1	2	16	3	6	25	
工 学 部	32	4	18	54	3	1	11	15	35	5	29	69	
鉱 山 学 部	1	-	-	1	-	-	-	-	1	-	-	1	
工 芸 学 部	1	-	-	1	-	-	-	-	1	-	-	1	
電 气 通 信 学 部	1	-	-	1	-	-	-	-	1	-	-	1	
理 工 学 部	1	-	5	6	-	-	5	5	1	-	10	11	
農 学 部	27	4	5	36	-	-	-	-	27	4	5	36	
水 産 学 部	4	1	-	5	-	-	-	-	4	1	-	5	
畜 産 学 部	1	-	-	1	-	-	-	-	1	-	-	1	
水 畜 産 学 部	1	-	-	1	-	-	-	-	1	-	-	1	
獸 医 学 部	1	-	1	2	-	-	-	-	1	-	1	2	
農 獸 医 学 部	-	-	1	1	-	-	-	-	-	-	1	1	
獸 医 畜 産 学 部	-	-	1	1	-	-	-	-	-	-	1	1	
織 維 学 部	3	-	-	3	-	-	-	-	3	-	-	3	
園 芸 学 部	1	-	-	1	-	-	-	-	1	-	-	1	
薬 学 部	8	3	12	23	-	-	-	-	8	3	12	23	
医 学 部	21	12	13	46	-	-	-	-	21	12	13	46	
歯 学 部	2	1	4	7	-	-	-	-	2	1	4	7	
家 政 学 部	2	3	11	16	-	-	1	1	2	3	12	17	
文 家 政 学 部	-	2	2	4	-	-	-	-	-	2	2	4	
商 船 学 部	2	-	-	2	-	-	-	-	2	-	-	2	
合 計	245	52	245	542	8	10	83	101	253	62	328	643	

第5表 学部別一年当学生定員調

昭和34年5月現在

学 部 名	昼 間 部				夜 間 部				合 計			
	国立	公立	私立	計	国立	公立	私立	計	国立	公立	私立	計
文 学 部	1,535	380	8,420	10,335	-	40	2,640	2,680	1,535	420	11,060	13,015
法 学 部	1,480	100	6,025	7,605	60	40	2,880	2,980	1,540	140	8,905	10,585
法 文 学 部	735	-	-	735	-	-	-	-	735	-	-	735
経 济 学 部	2,765	520	6,550	9,835	60	50	2,630	2,740	2,825	570	9,180	12,575
法 経 学 部	-	100	860	960	-	30	640	670	-	130	1,500	1,630
商 学 部	285	480	5,400	6,165	-	50	2,300	2,350	285	530	7,700	8,515
経 営 学 部	150	-	550	700	60	-	-	60	210	-	550	760
政 経 学 部	80	-	850	930	80	-	150	230	160	-	1,000	1,160
政 治 経 济 学 部	-	-	1,650	1,650	-	-	940	940	-	-	2,590	2,590
法 商 学 部	-	-	160	160	-	-	160	160	-	-	320	320
商 経 学 部	-	250	1,365	1,615	-	-	760	760	-	250	2,125	2,375
人 文 学 部	150	32	-	182	-	18	-	18	150	50	-	200
社 会 学 部	100	-	430	530	-	-	180	180	100	-	610	710
社 会 科 学 部	-	-	50	50	-	-	-	-	-	-	50	50
社 会 福 祉 学 部	-	-	200	200	-	-	100	100	-	-	300	300
文 教 育 学 部	129	-	-	129	-	-	-	-	129	-	-	129
教 養 学 部	60	-	150	210	-	-	-	-	60	-	150	210
外 国 語 学 部	760	270	665	1,695	-	240	-	240	760	510	665	1,935
神 学 部	-	-	165	165	-	-	-	-	-	-	165	165
仏 教 学 部	-	-	450	450	-	-	40	40	-	-	490	490
英 文 学 部	-	-	80	80	-	-	-	-	-	-	80	80
文 政 学 部	-	-	120	120	-	-	-	-	-	-	120	120
文 経 学 部	-	-	250	250	-	-	250	250	-	-	500	500
文 芸 学 部	-	-	180	180	-	-	-	-	-	-	180	180
美 術 学 部	180	100	100	380	-	-	-	-	180	100	100	380
音 楽 学 部	212	-	410	622	-	-	110	110	212	-	520	732
芸 術 学 部	-	-	440	440	-	-	-	-	-	-	440	440
美 術 工 芸 学 部	-	100	-	100	-	-	-	-	-	100	-	100
体 育 学 部	165	-	540	705	-	-	-	-	165	-	540	705

備考 医学部薬学科、理工学部薬学科(日本大)は薬学部、医学部衛生看護学科(東京大)(40)は医学部に、家政学部衛生看護学科(高知女子大)(20)は家政学部それぞれ学生入学定員を算入した。

学 部 名	昼 間 部				夜 間 部				合 計				
	国立	公立	私立	計	国立	公立	私立	計	国立	公立	私立	計	
文 理 学 部	1,960	140	540	2,640	-	-	220	220	1,960	140	760	2,860	
教員養成を 行う教育学 部及び学芸 学部	4年	14,505	-	-	14,505	50	-	-	50	14,555	-	-	14,555
	2年	1,530	-	-	1,530	-	-	-	-	1,530	-	-	1,530
教 育 学 部	450	-	450	900	-	-	-	-	450	-	450	900	
学 芸 学 部	-	160	820	980	-	-	-	-	-	160	820	980	
理 学 部	1,937	135	700	2,772	-	30	360	390	1,937	165	1,060	3,162	
工 学 部	8,456	685	4,455	13,596	300	40	1,700	2,040	8,756	725	6,155	15,636	
鉱 山 学 部	200	-	-	200	-	-	-	-	200	-	-	200	
工 芸 学 部	155	-	-	155	-	-	-	-	155	-	-	155	
電 気 通 信 学 部	220	-	-	220	-	-	-	-	220	-	-	220	
理 工 学 部	465	-	2,285	2,750	-	-	1,598	1,598	465	-	3,883	4,348	
農 学 部	3,665	460	1,060	5,185	-	-	-	-	3,665	460	1,060	5,185	
水 産 学 部	645	50	-	695	-	-	-	-	645	50	-	695	
畜 産 学 部	110	-	-	110	-	-	-	-	110	-	-	110	
水 畜 産 学 部	60	-	-	60	-	-	-	-	60	-	-	60	
獣 医 学 部	40	-	80	120	-	-	-	-	40	-	80	120	
農 獣 医 学 部	-	-	680	680	-	-	-	-	-	-	680	680	
獣 医 畜 産 学 部	-	-	120	120	-	-	-	-	-	-	120	120	
織 維 学 部	435	-	-	435	-	-	-	-	435	-	-	435	
園 芸 学 部	120	-	-	120	-	-	-	-	120	-	-	120	
薬 学 部	630	280	1,600	2,510	-	-	-	-	630	280	1,600	2,510	
医 学 部	1,500	580	780	2,860	-	-	-	-	1,500	580	780	2,860	
歯 学 部	90	80	480	650	-	-	-	-	90	80	480	650	
家 政 学 部	125	230	920	1,275	-	-	80	80	125	230	100	1,355	
文 家 政 学 部	-	260	540	800	-	-	-	-	-	260	540	800	
商 船 学 部	300	-	-	300	-	-	-	-	300	-	-	300	
合 計	46,384	5,392	51,570	103,346	610	538	17,738	18,886	46,994	5,930	69,308	122,232	

第7表 専攻科及び別科専攻別一年当学生定員調

昭和34年5月現在

専攻又は専修	科別	専攻科				別科				備考
		国	公	私	計	国	公	私	計	
法	学	-	-	540	540	-	-	-	-	
経	学	90	-	215	305	-	-	-	-	
商	学	10	-	220	230	-	-	100	100	
文	学	45	-	230	275	-	-	80	80	
法	学	60	-	-	60	-	-	-	-	
政	学	10	-	-	10	-	-	-	-	
文	学	-	-	30	30	-	-	-	-	
商	学	-	15	10	25	-	-	230	230	
神	学	-	-	20	20	-	-	140	140	
仏	学	-	-	20	20	-	-	-	-	
教	学	55	-	-	55	-	-	-	-	
文	学	30	-	-	30	-	-	-	-	
外	学	48	-	-	48	60	-	-	60	
国	学	-	-	50	50	-	-	60	60	
英	学	-	-	50	50	-	-	100	100	
学	学	70	20	-	90	-	-	-	-	
人	学	20	-	-	20	-	-	-	-	
理	学	175	-	60	235	-	-	-	-	
工	学	565	-	55	620	80	-	-	80	
工	学	25	-	-	25	-	-	-	-	
電	学	20	-	-	20	-	-	-	-	
工	学	20	-	-	20	-	-	-	-	
農	学	325	-	-	325	210	-	-	210	
園	学	15	-	-	15	-	-	-	-	
獸	学	-	-	10	10	-	-	-	-	
織	学	60	-	-	60	150	-	-	150	
畜	学	10	-	-	10	20	-	-	20	
水	学	230	15	-	245	-	-	-	-	水産学系には特設専攻科190を含む。(国立の欄)
薬	学	42	9	-	51	-	-	-	-	
歯	学	12	-	-	12	-	-	-	-	
家	学	30	-	-	30	-	-	410	410	
音	学	20	-	17	37	100	-	85	185	
美	学	20	41	-	61	-	-	-	-	
体	学	10	-	-	10	-	-	-	-	
計		2,017	100	1,527	3,644	620	-	1,205	1,825	

第6表 大学院研究科別一年当学生定員調

昭和34年5月現在

研究科	修士課程				博士課程				計			
	国	公	私	計	国	公	私	計	国	公	私	計
文学研究科	325	30	1,383	1,738	161	14	191	366	486	44	1,574	2,104
哲学研究科	-	-	20	20	-	-	4	4	-	-	24	24
神学研究科	-	-	85	85	-	-	21	21	-	-	106	106
西洋文化研究科	-	-	30	30	-	-	7	7	-	-	37	37
法学研究科	230	25	590	845	114	4	86	204	344	29	676	1,049
経済学研究科	180	43	640	863	93	19	54	166	273	62	694	1,029
商学研究科	25	-	320	345	12	-	25	37	37	-	345	382
経営学研究科	25	25	15	65	13	-	5	18	38	25	20	83
政治学研究科	-	-	60	60	-	-	5	5	-	-	65	65
政治経済学研究科	-	-	30	30	-	-	7	7	-	-	37	37
教育学研究科	110	-	50	160	53	-	-	53	163	-	50	213
社会学研究科	10	30	40	80	5	12	8	25	15	42	48	105
人文科学研究科	100	40	134	274	50	18	15	83	150	58	149	357
社会科学研究科	148	-	88	236	74	-	15	89	222	-	103	325
自然科学研究科	-	-	13	13	-	-	-	-	-	-	13	13
数物系研究科	206	-	-	206	100	-	-	100	306	-	-	306
化学系研究科	104	-	-	104	48	-	-	48	152	-	-	152
生物系研究科	71	-	-	71	33	-	-	33	104	-	-	104
理工学研究科	145	-	-	145	73	-	-	73	218	-	-	218
理学研究科	470	44	42	556	231	28	4	263	701	72	46	819
工学研究科	633	86	289	1,008	300	28	58	386	933	114	347	1,394
化学研究科	-	-	10	10	-	-	-	-	-	-	10	10
農学研究科	286	24	52	362	142	6	5	153	428	30	57	515
獣医学研究科	14	-	10	24	7	-	2	9	21	-	12	33
水産学研究科	12	-	-	12	6	-	-	6	18	-	-	18
医学研究科	-	-	-	-	901	147	334	1,382	901	147	334	1,382
歯学研究科	-	-	-	-	18	-	47	65	18	-	47	65
薬学研究科	62	12	-	74	25	-	-	25	87	12	-	99
芸術学研究科	-	-	20	20	-	-	-	-	-	-	20	20
家政学研究科	-	15	-	15	-	-	-	-	-	15	-	15
計	3,156	374	3,921	7,451	2,459	276	893	3,628	5,615	650	4,814	11,079

第8表 大学及び短期大学府県別数調

昭和34年5月現在

都道府県名	大 学				短 期 大 学				合 計
	国 立	公 立	私 立	計	国 立	公 立	私 立	計	
北海道	5	1	1	7	1	-	8	9	16
	1	-	-	1	-	-	2	2	3
	1	-	1	2	-	1	1	2	4
	1	-	4	5	-	1	6	7	12
山形県	1	-	-	1	1	1	-	2	3
	1	1	-	2	1	1	2	4	6
	1	-	-	1	1	-	-	1	3
	1	1	-	2	1	1	1	3	5
静岡県	1	-	-	1	1	-	2	3	4
	1	-	4	5	1	-	6	7	12
	13	1	68	82	1	3	67	71	153
	1	1	6	8	-	1	9	10	18
富山県	1	-	-	1	1	-	-	1	2
	1	1	-	2	-	-	2	2	4
	1	-	-	1	-	-	-	-	1
	1	-	-	1	-	2	2	4	5
岐阜県	1	2	-	3	1	1	2	4	7
	1	1	-	2	2	1	2	5	7
	3	2	11	16	1	3	14	18	34
	1	-	-	1	1	1	-	2	4
京都府	3	3	11	17	1	3	11	15	32
	3	3	13	19	1	3	19	23	42
	2	5	5	12	-	1	12	13	25
	2	1	1	4	-	1	1	2	6
鳥取県	1	-	-	1	1	-	1	1	2
	1	1	-	2	-	1	5	7	9
	1	-	1	2	-	3	5	8	10
	1	1	-	2	1	2	-	3	5
徳島県	1	-	-	1	1	-	-	1	2
	1	-	-	1	-	-	2	2	3
	1	1	1	3	-	1	-	1	3
	3	3	4	10	2	1	8	11	21
佐賀県	1	-	-	1	-	-	1	1	2
	1	1	-	2	1	1	5	7	8
	1	-	1	2	-	-	2	2	5
	1	-	-	1	-	-	1	1	2
鹿 児 島	1	-	-	1	-	1	1	2	3
合 計	72	32	135	239	24	38	210	272	511

(大藏省印刷局製造)