



39233/P

(P)

ORFILA, M. J. B.

c

1832

Atlas only



LEÇONS

de

MÉDECINE LÉGALE,

par

M. ORFILA,

*Professeur à la Faculté de Médecine  
de Paris, &c., &c.*



*Blanches.*



*Paris,*

Béchet jeune, Libraire de la Faculté de Médecine de Paris,  
PLACE DE L'ÉCOLE-DE-MÉDECINE, N. 4.

=

1832

Imprimerie de FÉLIX LOCQUIN, rue Notre-Dame-des-Victoires, n° 16.

1852

WELLBORN

318332



VÉGÉTAUX.

Dicotylédons.

Tab. 1.



Turpin pinxé!

Perseus, C.

Plée pere sculp!

GRATIOLE officinale.

GRATIOLA officinalis. (Lin.)

(1/2 Grand. nat.)

1. Calice et pistil. 2. Corolle ouverte. a. Etamines rudiment<sup>es</sup> b. Id. développées. 3. Fruit: a. Phycostème. 4. Fruit coupé horizont<sup>ent</sup> 5. Graine. 6. Id. coupée pour faire voir l'Emb<sup>on</sup>







Guérin del.

Couché fils sc.

Renoneulacées.

- Anemone pulsatilla*.
- Anemone pulsatilla*.

1. Étamine. 2. Fruit. 3. Id. coupé longitudinalement. 4. Id. coupé transversalement. 5. Embryon.





VÉGÉTAUX.

Monocotylédons.

Tab. 2.



Turpin pinx.

Plée père sculp.


*Narcissée. L.*

NARCISSE faux-narcisse.

*NARCISSUS pseudo-narcissus. (Lin.)*

( $\frac{1}{2}$  Grand. nat.)

1. Calice ouvert pour faire voir les 6 étamines et le pharynx tubuleux et à bord découpé en a. 2. Pistil. 3. Fruit. 4. Id. coupé horizont<sup>ent</sup>. 5. Graine. 6. Id. coupée vertic<sup>ent</sup> pour faire voir l'emb<sup>on</sup>.



Digitized by the Internet Archive  
in 2018 with funding from  
Wellcome Library

<https://archive.org/details/b30365910>



Turpin pinx!

Plée père sculp!

*Ranunculacée.*

**RENONCULE âcre.**

*RANUNCULUS acris. (Linn.)*

*(Grand. nat.)*

1. Calice, étamines et pistils. 2. Pétale. a. Ecaille. 3. Etamine. 4. Pistil. 5. Fruit. 6. Id. coupé verticalement. a. Péricarpe. b. Tégument de la graine. c. Endosperme. d. Embryon.







Papavéracées .

*Chelidonium vetchaire .*

*Chelidonium majus .*

1. Etamines et pistil . 2. Etamine grossie . 3. Fruit . 4. Graines de grandeur naturelle .  
 5. Graine grossie . 6. id coupée .







Turpin pinx.

Solannée, c.

Plée père sculpt.

JUSQUIAME noire.

*HYOSCIAMUS niger.* (Linn.)

( $\frac{1}{2}$  Grand. nat.)

1. Calice et pistil. 2. Corolle ouverte pour faire voir les étamines. 3. Etamine vue par le dos. 4. Anthère vue du côté opposé. 5. Coupe verticale d'un ovaire. 6. Fruit accompagn. d'une partie du calice. 7. Id. séparé de son opercule. a. Opercule. 8. Id. coupé horizont. 9. Graine. 10. Id. coupée vertical.







Guérin del.

Couche, fibr. sc.

Chicoracées.

*Lactuca virgaurea.*

*Lactuca virosa.*

1. Involucre. 2. Fleuron. 3. Etamines. 4. Fruit. 5. Idem grossie.





VÉGÉTAUX.

Dicotylédons.

Tab. 5.



Harpin pinx.

Plò père sculp.

Solanée. c?

BELLADONE commune.

ATROPA belladonna. (Lin.)

(1/2 Grand. nat.)

1. Corolle et étamines. 2. Pistil. 3. Coupe horizontale d'un fruit accompagné du calice persis-  
tant. 4. Graine grossie. 5. Id. Coupée verticalement. a. Tégument. b. Endosperme. c. Embryon.







Turpin pinx<sup>t</sup>

Plée père sculp<sup>t</sup>

*Ranunculacée. L.*

**ACONIT napel.**

*ACONITUM napellus. (Lin.)*

( $\frac{1}{2}$  Grand. nat.)

1. Pistils, Etamines et corolle. a. Pétales. 2. Etamine grossie. 3. Pistils. 4. Fruit. 5. Graine.  
 6. Id. coupée verticalement. a. Tégument. b. Endosperme. c. Embryon. 7. Embryon isolé.



VÉGÉTAUX.

Dicotylédons.

Tab. 7.



Turpin pinx.

Plée père sculp.

*Renonculacée. L.*

HELLÉBORE noir.

HELLEBORUS niger. (Linn.)

(1/2 Grand-nat.)

1. Coupe verticale d'une fleur. 2. Pistils accompagnés d'une étamine et d'un Pétale a.







Colchicées.

*Veratrum & Sabadilla*, de Retz.  
*Crotilia & Sabadilla*, de Lesc.  
 & *Metanthium*, de Thunberg.

1. Étamines, 2. Étamines et ovaire, 3. Capsule, 4. Id coupée, 5. Capsule ouverte,  
 6. Graines grossies





# VÉGÉTAUX.

Dicotylédons.

Tab. 8.



Hupin pinx.

Plée père sculpt.

*Solanée. c.*

**DATURA** épineux.

*DATURA* stramonium. (Lin.)

( $1\frac{1}{2}$  Grand. nat.)

1. Corolle ouverte et étamines. 2. Pistil. 3. Fruit coupé horizontalement. 4. Graine grossie.  
5. Id. coupée verticalement.





VÉGÉTAUX.

Dicotylédons.

Tab. 9.



*Lurpin pûre!*

*Plée père sculp<sup>t</sup>*

*Personée.?*

DIGITALE pourprée.

*DIGITALIS purpurea. (Linn.)*

*(1/3 Grand.nat.)*

1. Partie inférieure d'une corolle ouverte et étamines. 2. Fruit coupé horizontalement. 3. Graine grossie. 4. Id. vue du côté anguleux. 5. Id. coupée verticalement pour faire voir la situation de l'embryon.





# VÉGÉTAUX.

Dicotylédons.

Tab. 10.



Lapin pinx<sup>t</sup>

Plée père sculp<sup>t</sup>

*(Umbellifère.)*

**CIGÜE commune.** (*Grande cigüe.*)

**CICUTA major.** (Lam.) (*Cönium maculatum* L.)

( $\frac{1}{2}$  Grand. nat.)

1. Portion de tige. a. Nœud-vital. b. Embryon fixe développé en rameau. 2. Fleur.  
 3. Fruit. 4. Id. grossi. 5. Id. coupé horizontalement. 6. Moitié d'un fruit coupé  
 dans sa longueur. 7. Embryon.





# VÉGÉTAUX.

Dicotylédons.

Tab. II.



*Turpin pinx.*

*Plé pere sculp.*

*Ombellifères.*

*CICUTA maculata. (L.)*

( $\frac{1}{2}$  Grand. nat.)

1. Fleur. 2. Umbelle et ombellule de fruits. 3. Fruit. 4. Id. tel qu'il s'ouvre dans la maturité. 5. Id. coupé horizontalement.





VÉGÉTAUX.

Dicotylédons.

Tab. II. bis.



Vauthier pinx.

Plée père sculp.

*Umbellifère. c.*

CIGUË vireuse.

*CICUTA virosa* L. (*Cicutaria aquatica* Lamk.)

( $\frac{1}{2}$  Grand. nat.)

1. Fleur. 2. Fruit.







*Tarpin pua!*

*Umbellifère. c.*

*Plée père sculp!*

A. { *ETHUSA* petite cigüe.  
*ÆTHUSA* cynapium. (Lin.)

B. *Apium petroselinum*. (Lin.) (Persil.)

A. 1. Fleur. 2. Ombelle et ombellules de fruits. 3. Fruit. 4. Id. coupé verticalement. a. Péricarpe. b. Sommets libres des ovaires (non phycostème.) c. Tégument de la graine. d. Endosperme. e. Embryon. 5. Embryon. B. 1. Ombellule. 2. Fleur. 3. Fruit.





VÉGÉTAUX.

Dicotylédons.

Tab. 13.



Harpin pinx't

Plée pere sculp't

*Ombellifère. C.*

CENANTHE safranée.

CENANTHE crocata. (Linn.)

( $\frac{1}{2}$  Grand. nat.)

1. Racine multitubéreuse. 2. Fleur irrégulière de la circonférence d'une ombellule. 3. Fleur régulière du centre d'une ombellule. 4. Fruit.





VÉGÉTAUX.

Acotylédons.

Tab. 14.



Turpin pinx.

Plée père sculp.

*Champignon. C.*

{ ORONGE FAUSSE.

<sup>1</sup> { *AMANITA pseudo-aurantiaca*. (Bull.) (*Agaricus muscarius* DC.)

1.a. Coupe verticale d'un individu développé. 1.b. Jeune individu.

2. *AMANITA venenosa*.





VÉGÉTAUX.

Acotylédons.

Tab. 15.



Tarpin, fide pins.

Champignons.

Tonini sculp.

1 { ORONGE cigüe blanche.  
 { *AMANITA bulbosa alba.* (Pud.)  
 2 { ORONGE cigüe jaunâtre.  
 { *AMANITA citrina.* (Pud.)  
 2.a. Id. avant son développement.

3 { ORONGE cigüe verte.  
 { *AMANITA viridis.* (Pud.)  
 3.a. Jeune individu.

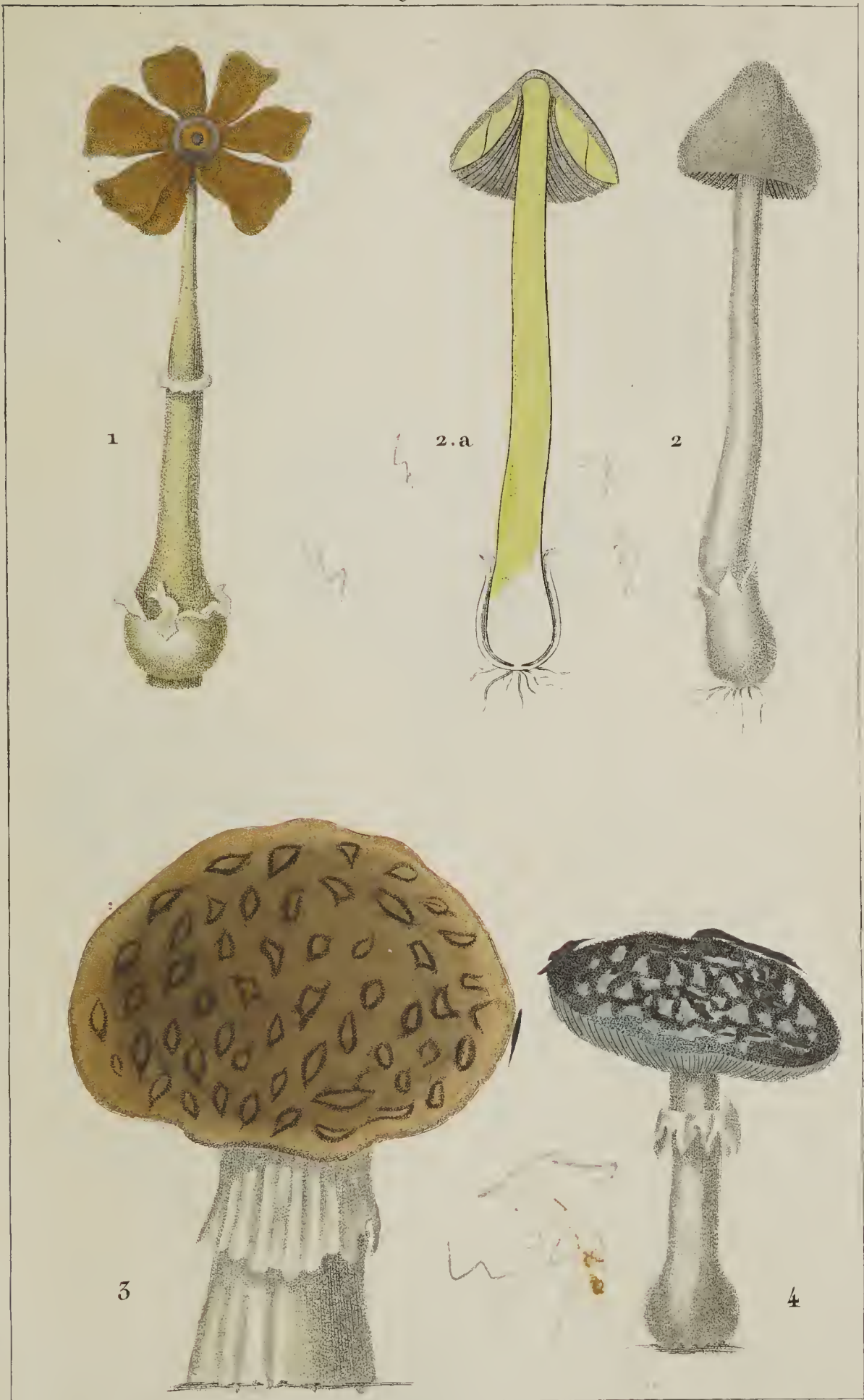




# VÉGÉTAUX.

Acotylédons.

Tab. 16.



Tierpin pinx!

*Chamignon. C.*

Louvier sculp!

1. { ORONGE croix de malte.  
 { *HYPOPHILLUM crux melitensis* (Paul.) } 5. { ORONGE peaucière de picardie.  
 { *HYPOPHILLUM pellitum*. (Paul.)

2. { ORONGE souris.  
 { *HYPOPHILLUM anguineum*. (Paul.) } 4. { ORONGE dartreuse.  
 { *HYPOPHILLUM maculatum*. (Paul.)

2.a. *Id.* coupé verticalement.



VEGÉTAUX.

Acotylédons.

Tab. 17.



*Turpin sds pinx!*

*Champignon. c?*

*Senini sculp!*

1. { ORONGE blanche ou citromnée.  
*HYPOPHILLUM albo-citrinum. (Paul.)*  
 1.a. *Id. plus âgée.*
2. { ORONGE à pointe de trois quart.  
*HYPOPHILLUM tricuspdatum. (Paul.)*

3. { ORONGE à rape.  
*HYPOPHILLUM rapula. (Paul.)*  
 3.a. *Id. vue en dessous.*
4. { LAITEUX pointu rougis<sup>ant.</sup>  
*HYPOPHILLUM pudibundum. (Paul.)*  
 4.a. *Id. coupe verticale.*

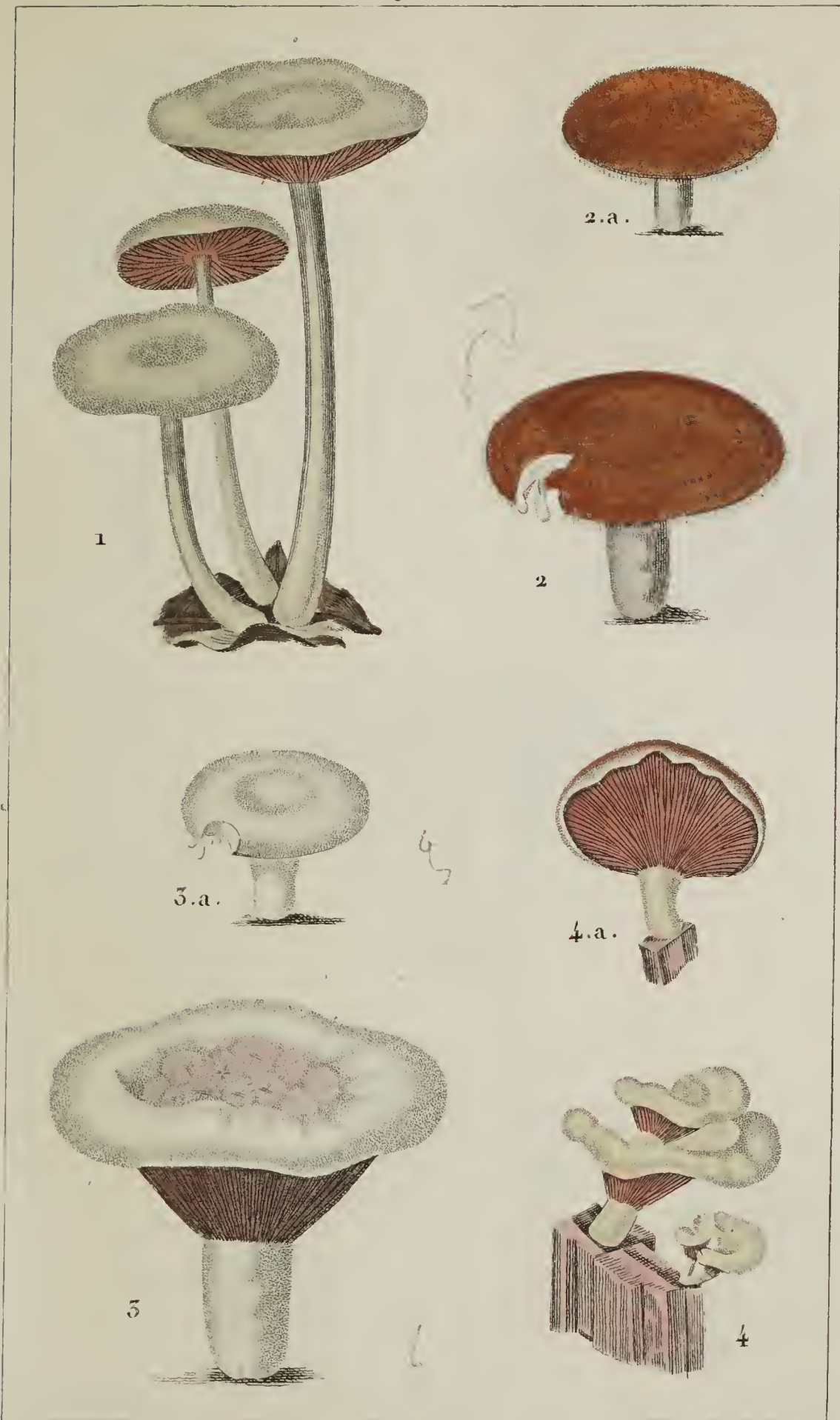




# VEGÉTAUX.

Acotylédons.

Tab. 18.



Tarpin pinx.

Dien sculp.

## Champignons.

- |    |   |  |                              |
|----|---|--|------------------------------|
| 1. | { AGARIC brulant.<br>AGARICUS urens. (Bull.)      | { AGARIC àere.<br>AGARICUS aeris. (Bull.)          | 3.a. Jeune individu.         |
| 2. | { AGARIC pyrogale.<br>AGARICUS pyrogalus. (Bull.) | { AGARIC styptique.<br>AGARICUS stypticus. (Bull.) | 4.a. Individu vu en dessous. |
|    | 2.a. Jeune individu.                              |  |                              |





# VÉGÉTAUX.

Acotylédons.

Tab. 19.



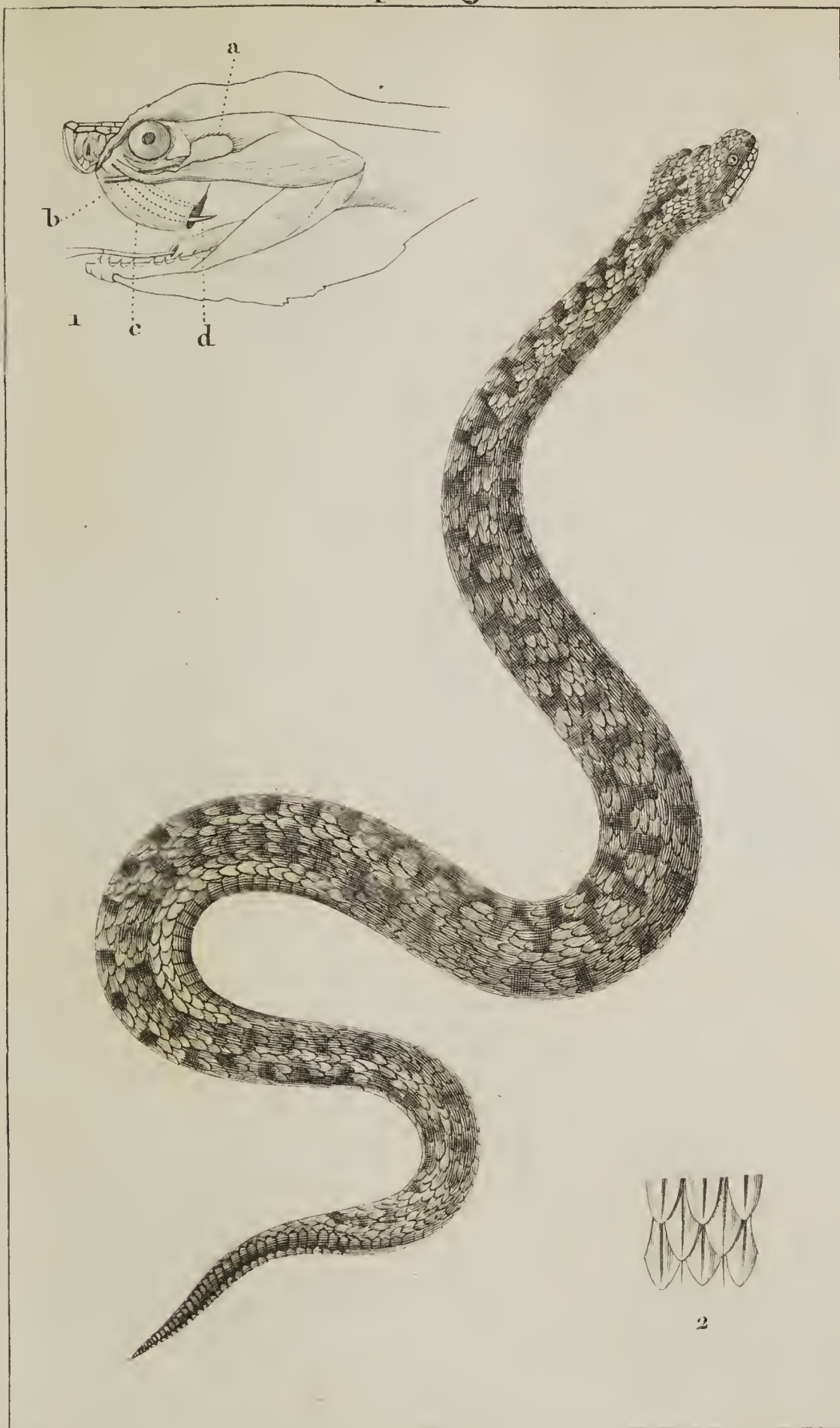
Boissin fils pinx<sup>t</sup>

Champignons.

Dien sculp<sup>t</sup>

- |    |   |  |    |   |                                    |
|----|---|--|----|---|------------------------------------|
| 1. | { | AGARIC annulaire.                        | 3. | { | AGARIC meurtrier.                  |
|    | { | AGARICUS annularius. (Bull.)             |    | { | AGARICUS necator. (Bull.)          |
| 2. | { | AGARIC styptique.                        | 4. | { | AGARIC lacteux âcre.               |
|    | { | AGARICUS stypticus. (Bull.)              |    | { | AGARICUS lactifluus acris. (Bull.) |
|    |   | 2 a. Le même vu en dessus et en dessous. |    |   | 4. a. Le même moins développé.     |





Meunier pinçt

Plé père sculpt

*Ophidien. C.*

VIPÈRE commune.

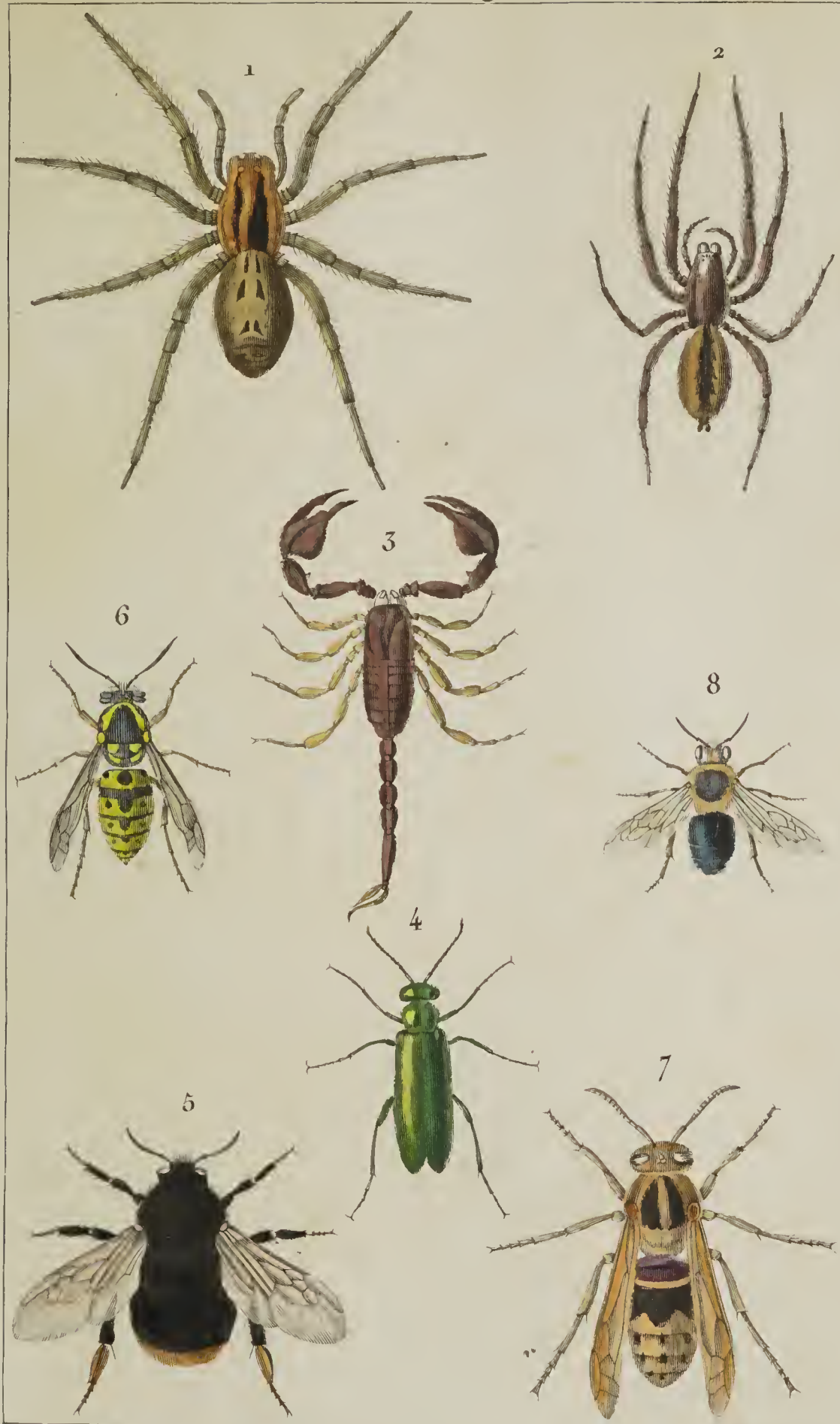
COLUBER berus. (Linn.)

( $\frac{1}{3}$  Grand. nat.)

1. Tête vue de profil, de grandeur naturelle. a. Glande qui sécrète le fluide venimeux. b. Canal excréteur de la glande. c. Poche de la gencive contenant les dents maxillaires. d. Dent maxillaire en action.







Meunier pinx!

Plée père sculpt!

1. ARAIGNÉE tarentule. *Lycosa tarentula*. (Latr.)
2. ARAIGNÉE des caves. *Segestria cellaria*. (Latr.)
3. SCORPION d'Europe. *Scorpio Europæus*. (Lin.)
4. CANTHARIDE officinale. *Cantharis vesicatoria*. (Latr.)
5. BOURDON des pierres. *Bombus lapidarius*. (Latr.)
6. GUÊPE commune. *Vespa vulgaris*. (Lin.)
7. GUÊPE frelon. *Vespa crabro*. (Lin.)
8. ABEILLE domestique. *Apis mellifera*. (Lin.)









