

第四十一圖 (A)

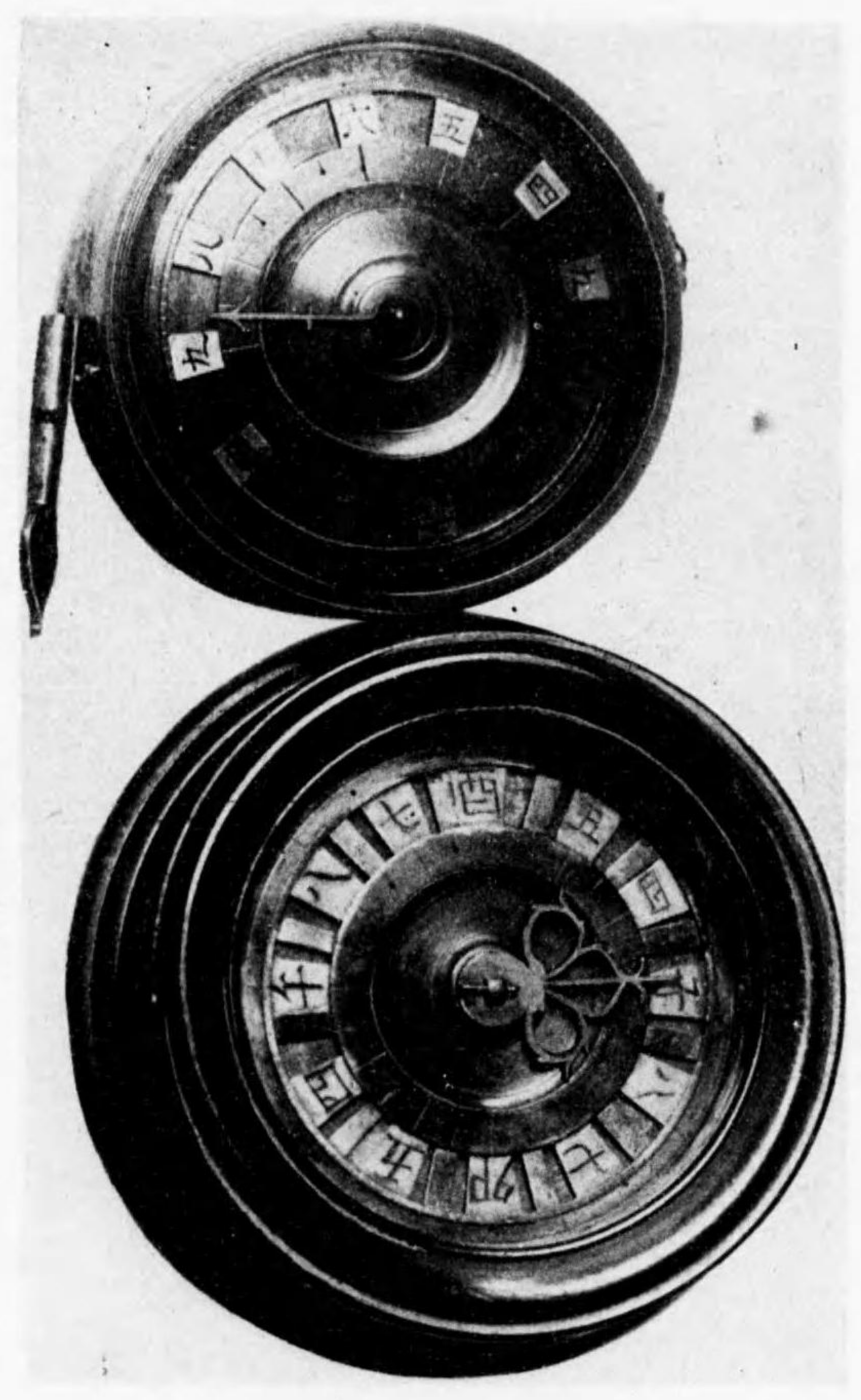
(左) 眞 鍮 製

直徑二寸一分 高サ一寸

(右) 黑檀製鐵機械

直徑三寸 高サ一寸一分

著者所藏



(A) 圖一十四第

第四十一圖 (B)

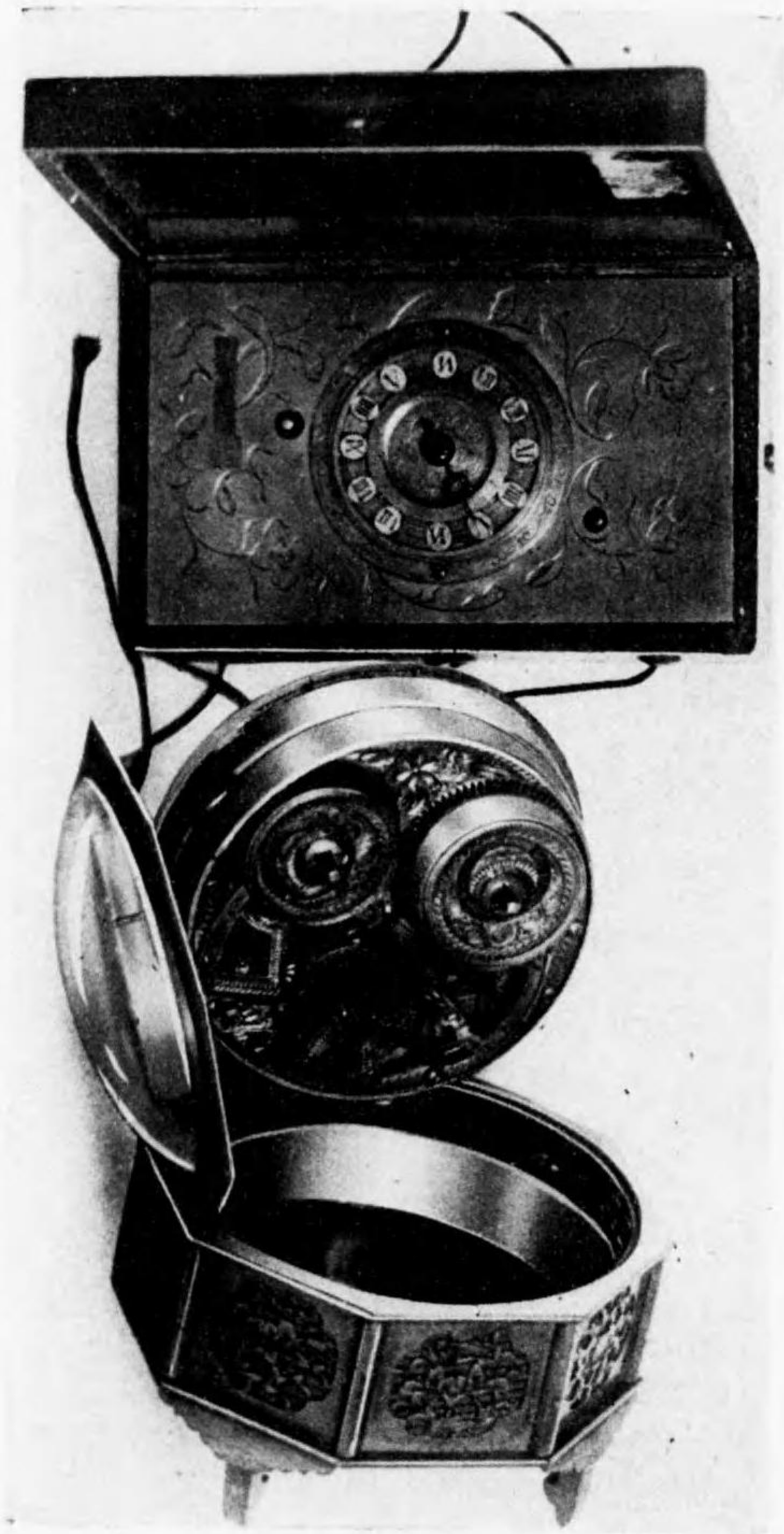
(左) 船時計

直 銻 製 長サ三寸二分 高サ一寸

(右) 金鍍金眞銻製彫刻入リン打

直徑二寸五分 高サ一寸七分

著 者 所 藏



(B) 圖一十四第

第四十二圖(A)左ヨリ

金鍍金ケンサ時計 長サ四寸八分 巾七分 高サ四分

金鍍金唐草彫刻入ケンサ時計(仙府時盛作在銘)

舊仙臺伊達家賣立品 長サ四寸四分 巾七分 高サ六分

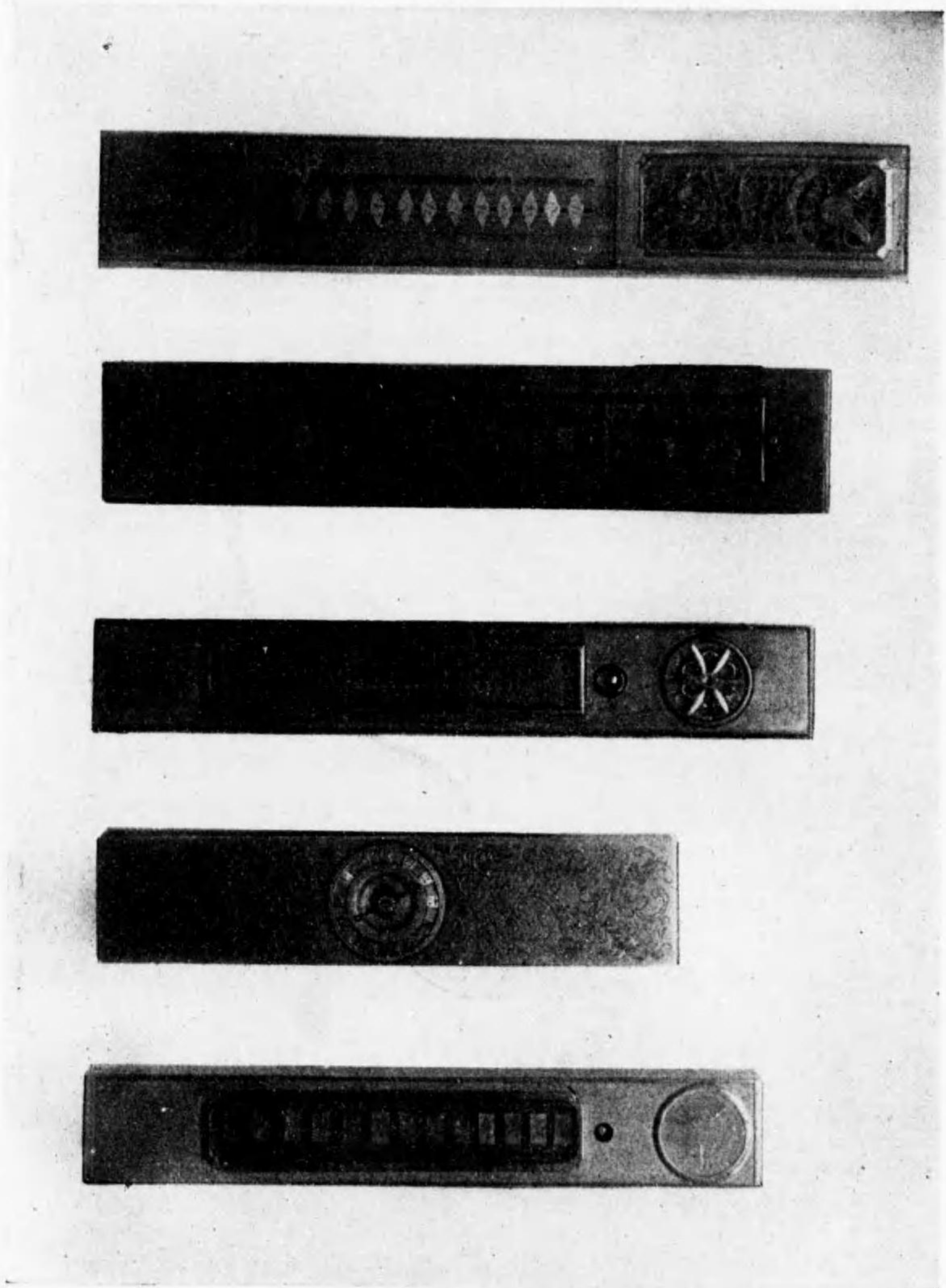
金鍍金ケンサ時計

替へ文字板附紫檀箱入 長サ四寸四分 巾六分 高サ五分

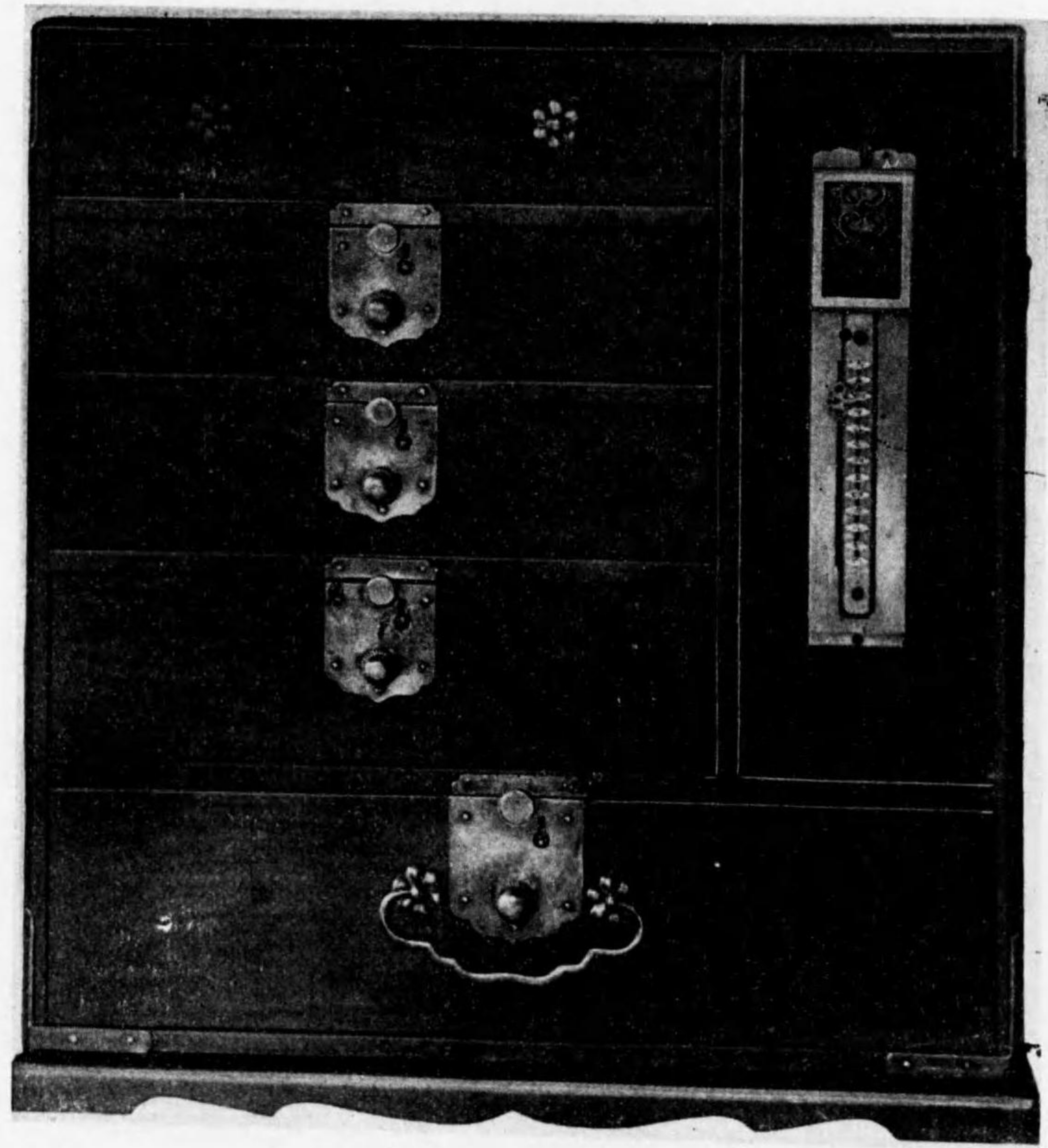
金鍍金ケンサ時計(唐草彫刻入) 長サ三寸五分 巾七分 高サ五分

金鍍金ケンサ時計 長サ四寸一分 巾六分 高サ五分

著者所藏



(A) 圖 二 十 四 第



第 四 十 二 圖 (B)

第 四 十 二 圖 (B)

藥籠附時打子壓尺時計

藥籠桑材製古代羅紗覆附(舊郡山藩御殿醫所用)

高サ八寸五分 巾八寸五分

著 者 所 藏

第四十三圖

印籠時計五種

(上段左) 紫檀製眞鍮機械

長サ二寸三分 巾一寸三分 厚サ七分

(上段右) 紫檀製直鍮機械

長サ二寸二分 巾一寸一分 厚サ六分

(下段左) 紫檀製リン打眞鍮機械

長サ二寸七分 巾一寸九分 厚サ一寸一分

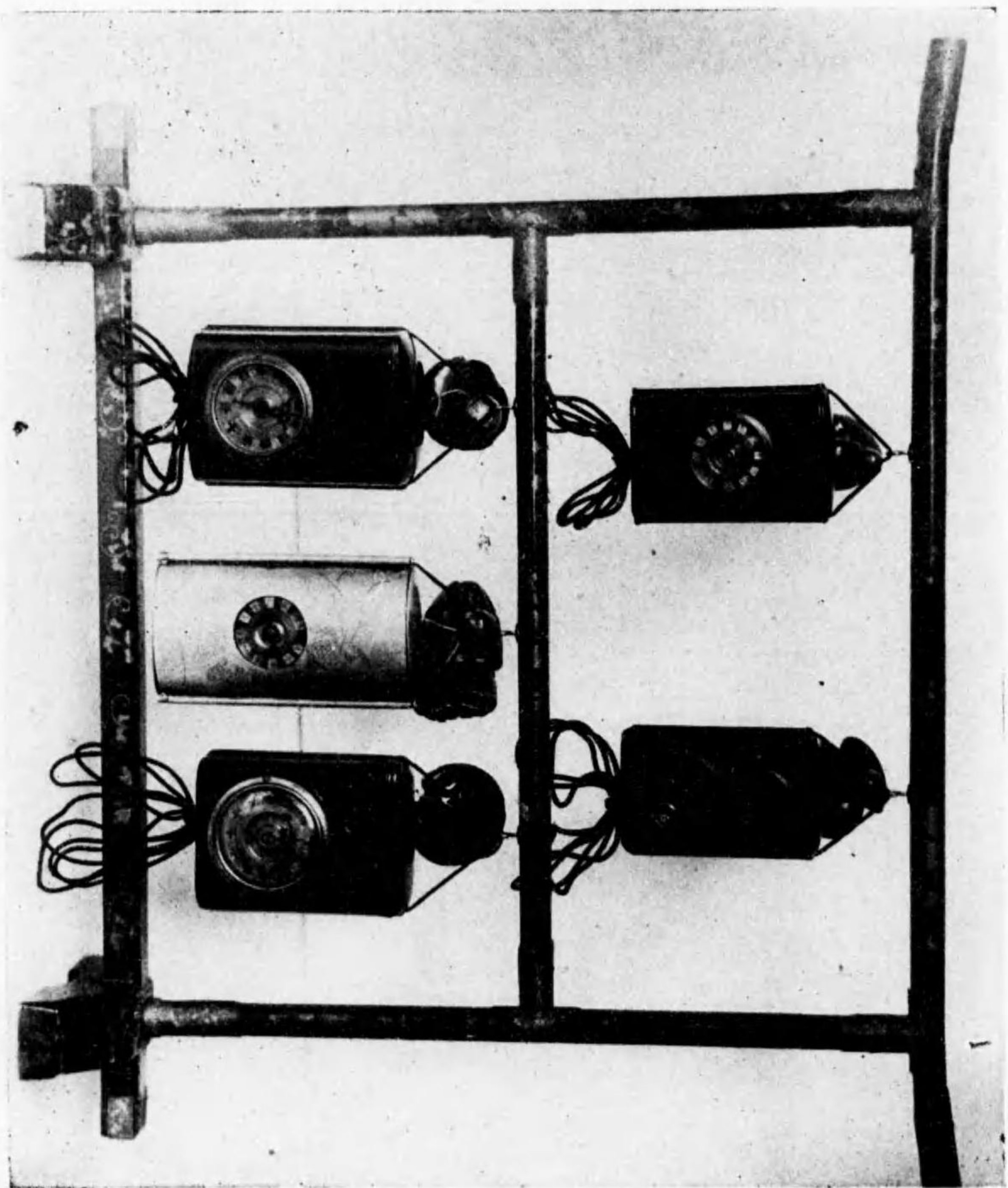
(下段中) 純銀製眞鍮機械

長サ三寸一分 巾一寸八分 高サ八分

(下段右) 紫檀製リン打眞鍮機械

長サ二寸四分 巾一寸八分 厚サ一寸

著者所藏



圖三十四第

第四十四圖 (A)

懷中形時計二種

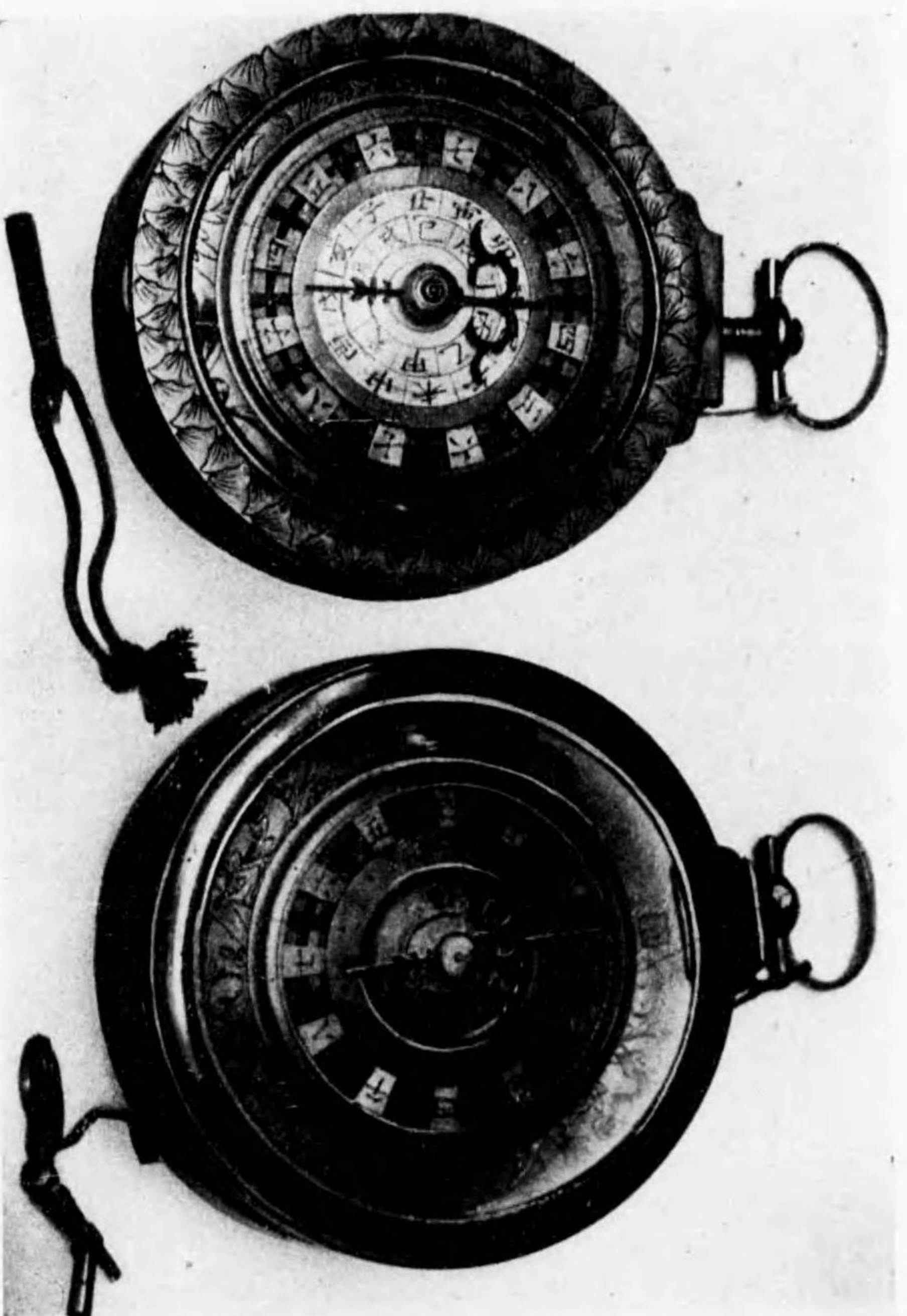
(左) 金鍍金文字寸銀赤銅製時計、目覺附

直徑二寸七分 厚サ一寸一分

(右) 銀鍍金文字寸銀赤銅製時計、目覺附

直徑二寸七分 厚サ二寸

著者所藏



(A) 圖四十四第

第四十四圖 (B)

(左) 銀鍍金懷中形時計橫面
(右) 同上裏面



(B) 圖 四 十 四 第



(A) 圖 五 十 四 第

第四十五圖 (A)

釣 鐘 時 計

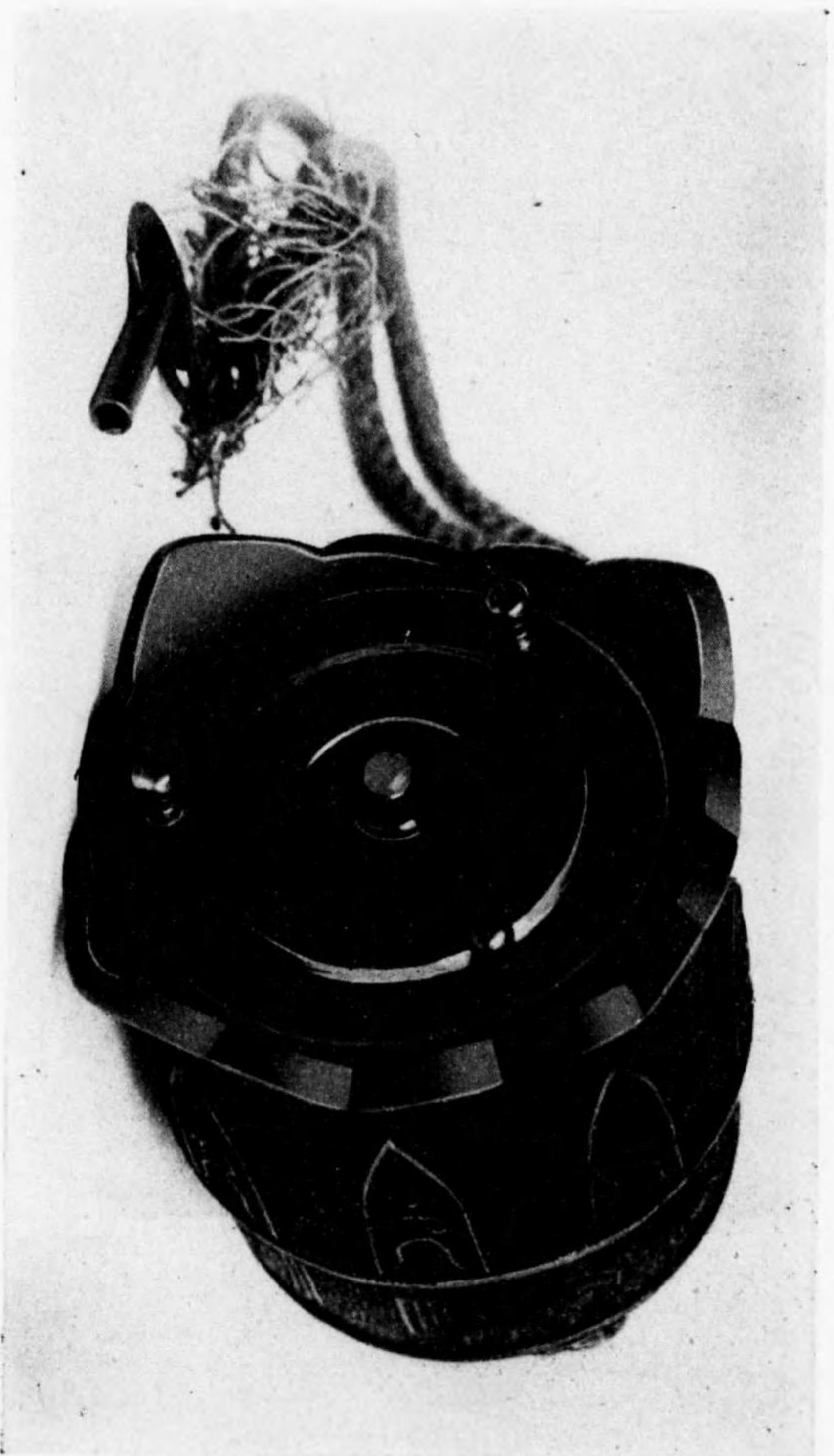
釣鐘の中へ機械を仕込み底部に文字板を表はし、
時毎に鐘を打ち時を報ず

高サ五寸 直径三寸五分

著 者 所 藏

第四十五圖 (B)

釣鐘時計底部



(B) 圖五十四第

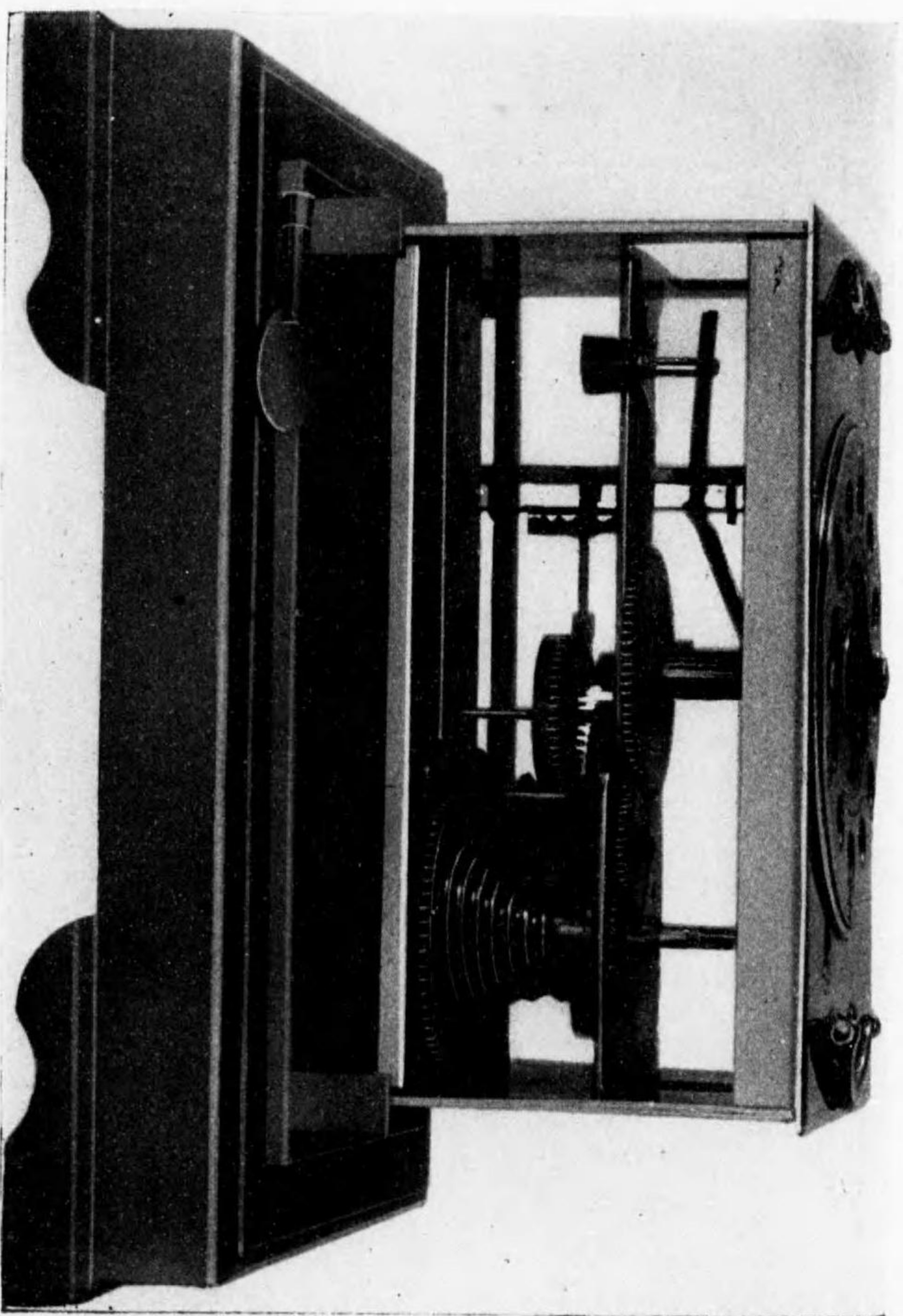
第四十六圖 (A)

平面時計 (又は玉落時計)

時を報ずる爲に考案された最も古きものならん

高さ四寸二分 巾五寸二分

著者所藏

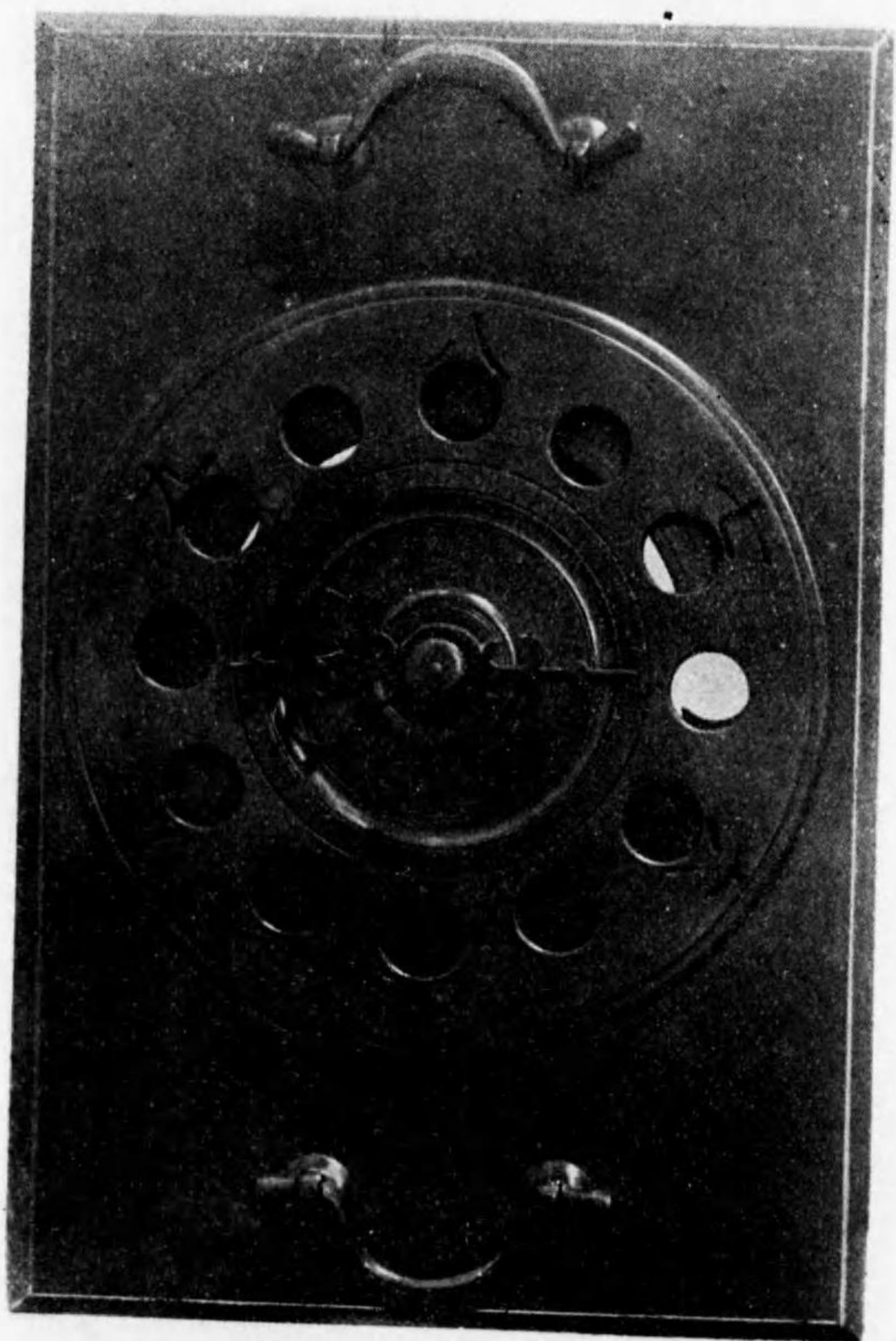


(A) 圖六十四第

第四十六圖 (B)

平面時計表面

文字下の各穴に球を入れる、時の進むにつれ文字板廻り、臺の内の一ヶ所に穴あり其の下に鐘あり、穴より、球落ちて鐘に當りて時を知らしむ



(B) 圖 六 十 四 第



(B) 圖七十四第

第四十七圖 (B)

ランプ時計 (米國製)

外國にても夜時を見るに苦心せる結果考案されたるものにして、下部に機械を仕込みあり、針は固定し居り、ホヤ廻りて時を示す、ホヤの中に油入あり夜火を点じて時を見、兼ねて燈火の用となす

高サ四寸 直徑三寸

著者所藏



(C) 圖七十四第

第四十七圖 (C)

少形ランプ時計

高サ三寸 直徑一寸二分

著者所藏

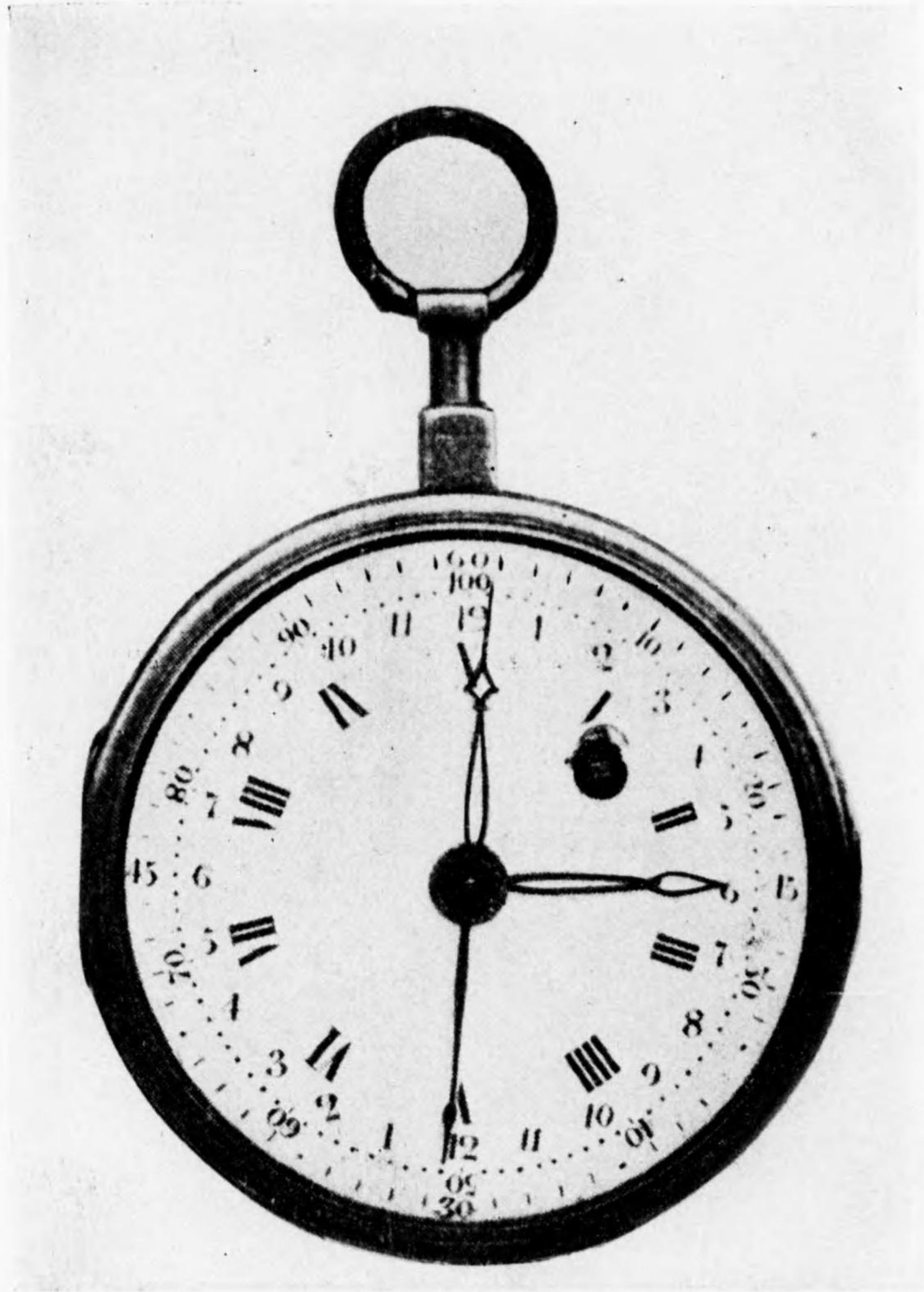
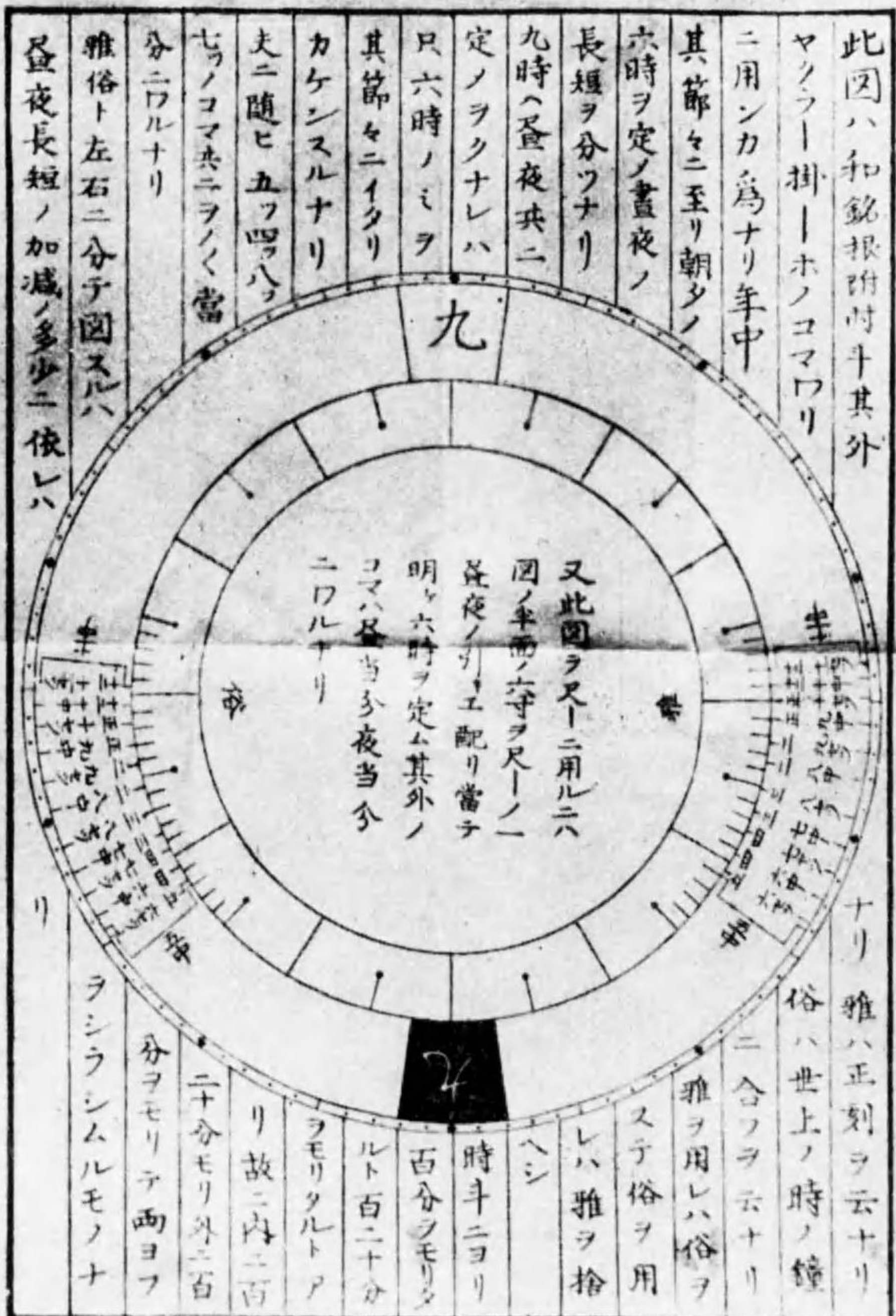


圖 八 十 四 第

第 四 十 八 圖

十進法にて時を表はした懐中時計 佛國製金側

ランドラ氏所藏



圖九十四第

第四十九圖

和表分刻便覽

著者所藏

第五十圖

洋製時規分表

著者所藏

洋製時規分表	
六	辰刻四分三十分
半	卯刻四分五十分
五	卯刻四分五十分
半	辰刻二分五十分
四	辰刻二分五十分
半	巳刻四分五十分
三	巳刻四分五十分
半	巳刻四分五十分
二	巳刻四分五十分
半	巳刻四分五十分
一	巳刻四分五十分
半	巳刻四分五十分
七	巳刻四分五十分
半	巳刻四分五十分
八	巳刻四分五十分
半	巳刻四分五十分
九	巳刻四分五十分
半	巳刻四分五十分
十	巳刻四分五十分
半	巳刻四分五十分
十一	巳刻四分五十分
半	巳刻四分五十分
十二	巳刻四分五十分
半	巳刻四分五十分
十三	巳刻四分五十分
半	巳刻四分五十分
十四	巳刻四分五十分
半	巳刻四分五十分
十五	巳刻四分五十分
半	巳刻四分五十分
十六	巳刻四分五十分
半	巳刻四分五十分
十七	巳刻四分五十分
半	巳刻四分五十分
十八	巳刻四分五十分
半	巳刻四分五十分
十九	巳刻四分五十分
半	巳刻四分五十分
二十	巳刻四分五十分
半	巳刻四分五十分
二十一	巳刻四分五十分
半	巳刻四分五十分
二十二	巳刻四分五十分
半	巳刻四分五十分
二十三	巳刻四分五十分
半	巳刻四分五十分
二十四	巳刻四分五十分
半	巳刻四分五十分
二十五	巳刻四分五十分
半	巳刻四分五十分
二十六	巳刻四分五十分
半	巳刻四分五十分
二十七	巳刻四分五十分
半	巳刻四分五十分
二十八	巳刻四分五十分
半	巳刻四分五十分
二十九	巳刻四分五十分
半	巳刻四分五十分
三十	巳刻四分五十分
半	巳刻四分五十分
三十一	巳刻四分五十分
半	巳刻四分五十分
三十二	巳刻四分五十分
半	巳刻四分五十分
三十三	巳刻四分五十分
半	巳刻四分五十分
三十四	巳刻四分五十分
半	巳刻四分五十分
三十五	巳刻四分五十分
半	巳刻四分五十分
三十六	巳刻四分五十分
半	巳刻四分五十分
三十七	巳刻四分五十分
半	巳刻四分五十分
三十八	巳刻四分五十分
半	巳刻四分五十分
三十九	巳刻四分五十分
半	巳刻四分五十分
四十	巳刻四分五十分
半	巳刻四分五十分
四十一	巳刻四分五十分
半	巳刻四分五十分
四十二	巳刻四分五十分
半	巳刻四分五十分
四十三	巳刻四分五十分
半	巳刻四分五十分
四十四	巳刻四分五十分
半	巳刻四分五十分
四十五	巳刻四分五十分
半	巳刻四分五十分
四十六	巳刻四分五十分
半	巳刻四分五十分
四十七	巳刻四分五十分
半	巳刻四分五十分
四十八	巳刻四分五十分
半	巳刻四分五十分
四十九	巳刻四分五十分
半	巳刻四分五十分
五十	巳刻四分五十分

第五十圖

第五十一圖

西洋時辰儀定刻活則(右圖は其の原本なり)

著者所藏

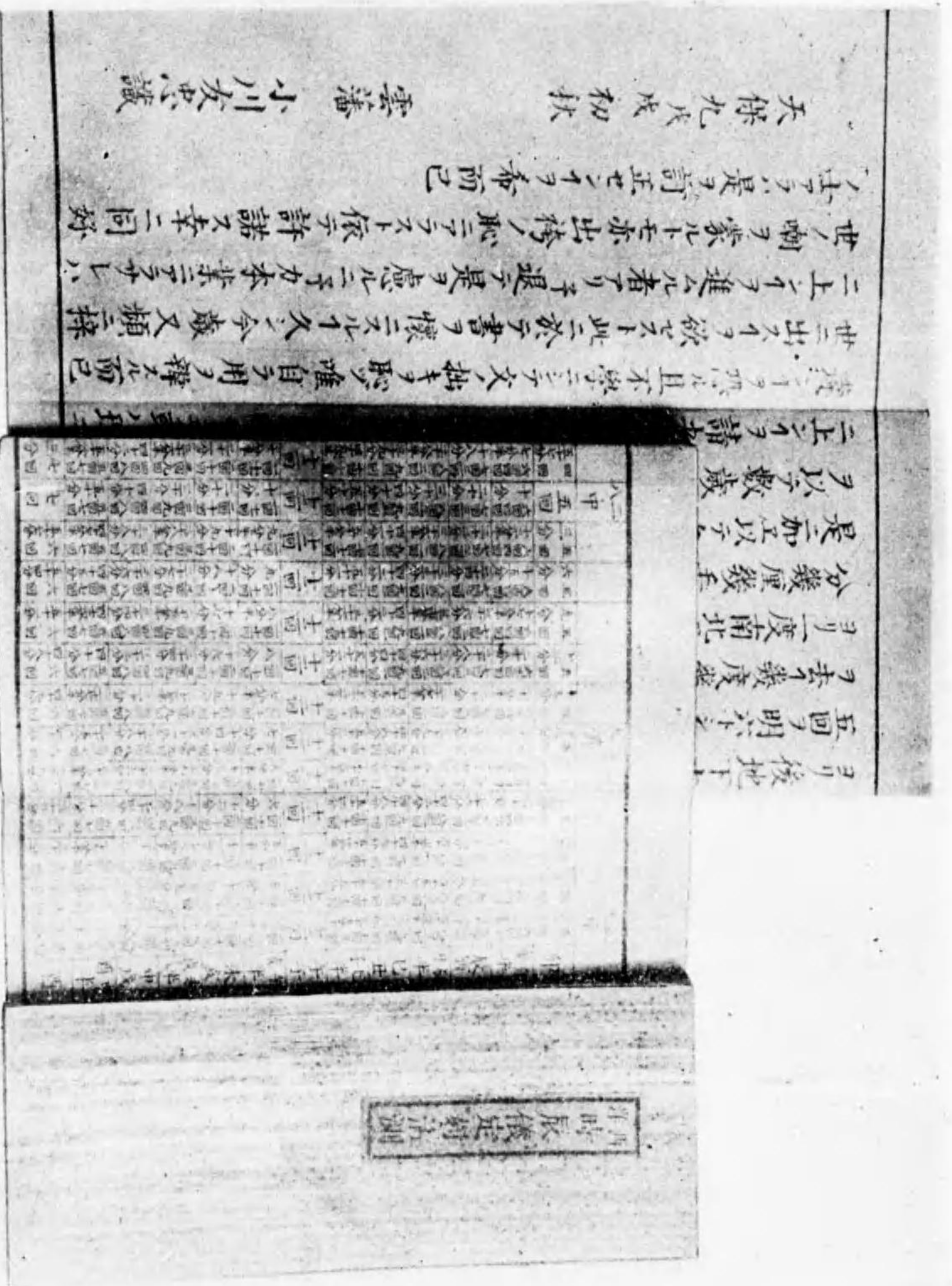
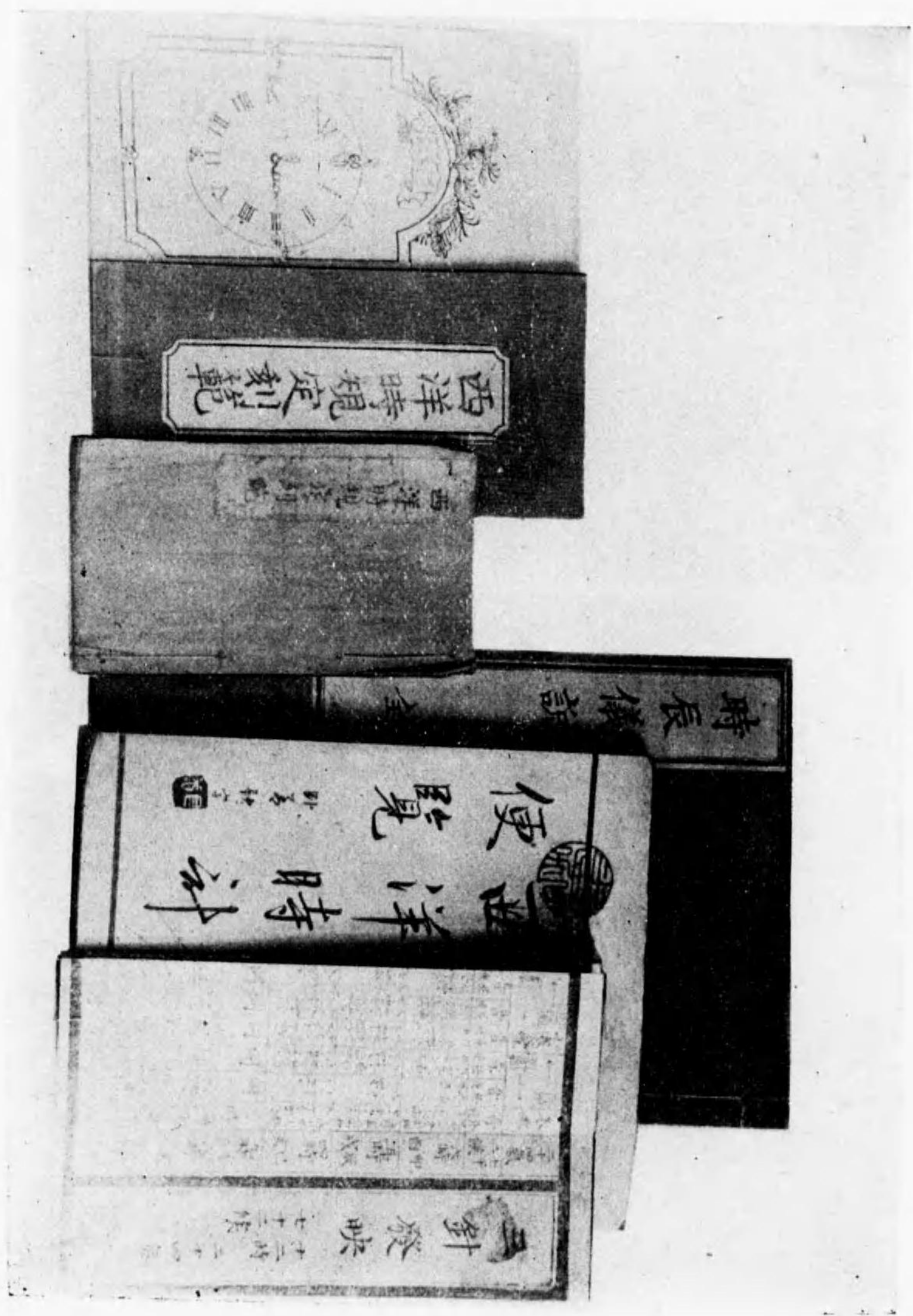


圖 一 十 五 第

第五十二圖
各種便覽

著者所藏



圖二十五第

第五十三圖

赤銅側製真鍮機械

DIEGO EVANS BOLSA REAL LONDRES. 在銘

文字板和式直し

著者所藏



圖三十五第

第五十四圖

福澤諭吉先生著 改曆辨

著者所藏



第五十四圖

大正十三年十月廿五日印刷
大正十三年十一月一日發行

不許複製

著者
發行者

高林
兵衛

終

