



始



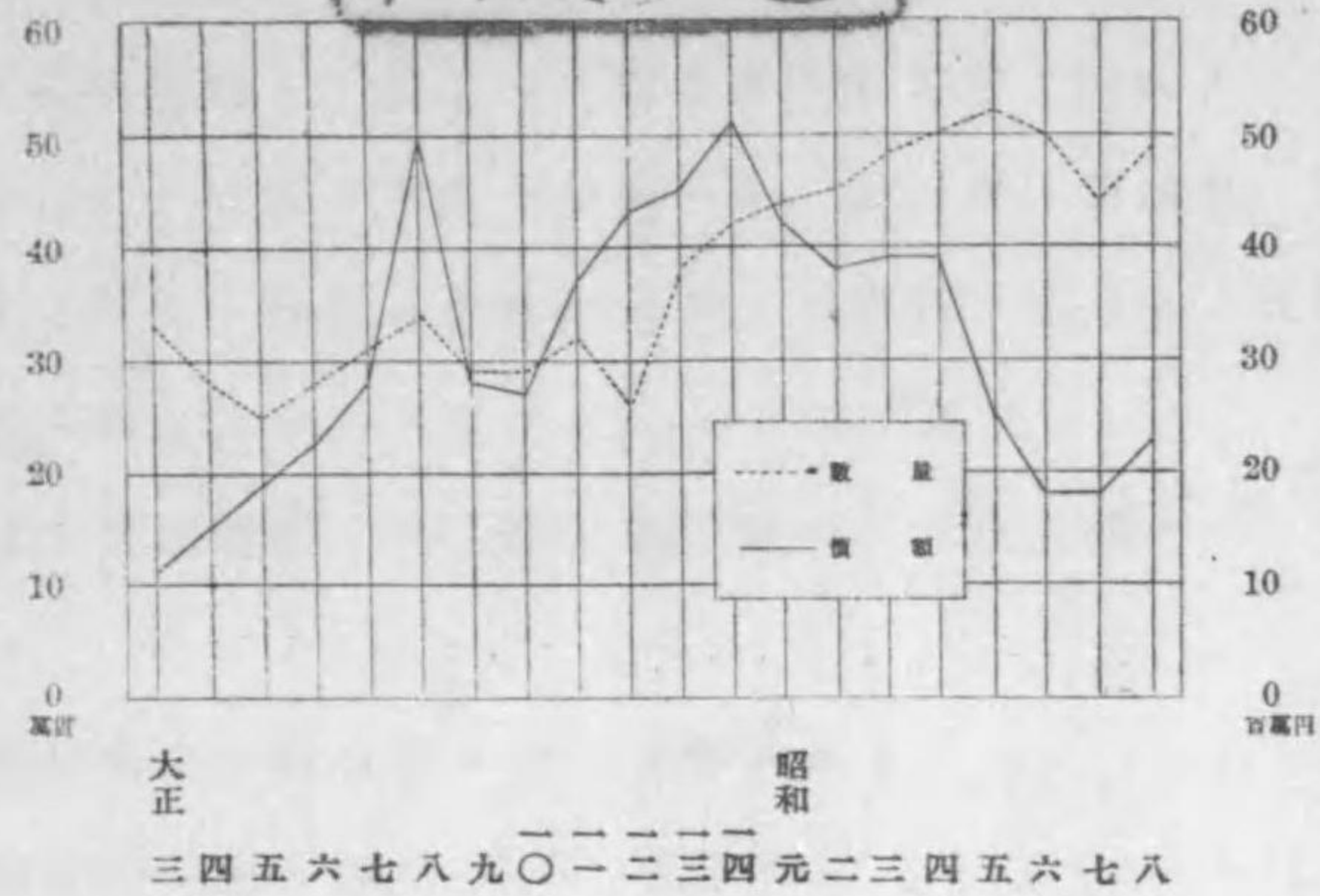
昭和八年

蠶絲類及織物統計

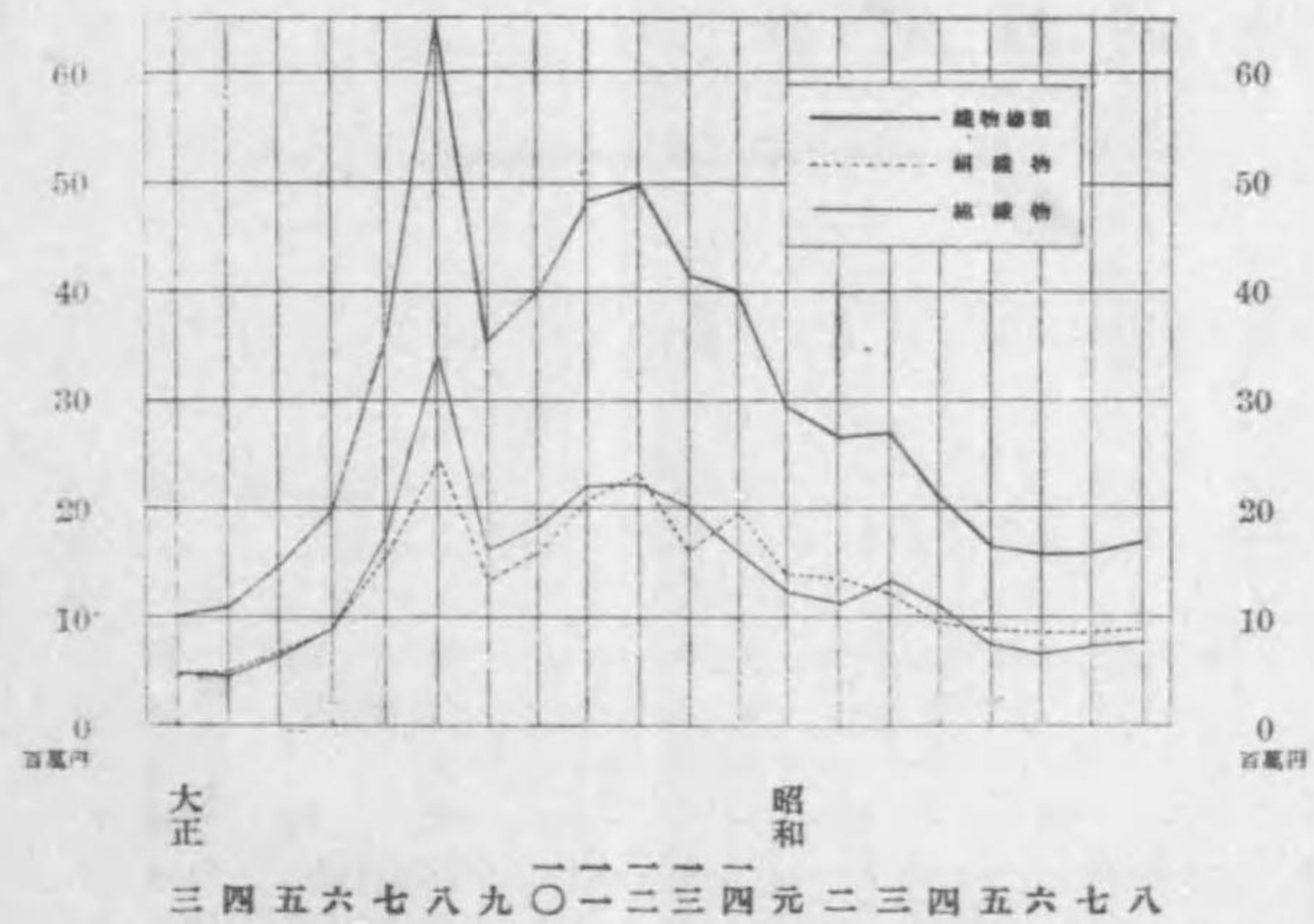


埼玉縣

昭和九年五月刊行



織物産額 (Textile Production Amount)



同
縣
寄贈本





Faint text below the first graph.



Faint text below the second graph.



Vertical text stamp on the right side of the left page.

14.21-773

凡 例

1. 本表中蠶絲類及眞綿ニ付テハ大正十四年農林省令第二十五號農林省統計報告規則ニ依リ、織物ニ付テハ大正十四年商工省令第十一號商工省統計報告規則ニ基キ市町村長ヨリ提出セル報告書ニ依リ之ヲ編成ス
2. 本表ハ昭和八年ノ事實ヲ掲載シ尙第一表、第三表、第四表、第六表、第八表及第九表ノ冒頭ニ最近五箇年間ニ於ケル事實ヲ添付シテ比較ノ便ニ供ス
3. 本表中該當事實ナキモノニ付テハ「—」ヲ附シタリ
4. 織物表ニ於テ機業場數、機臺數及職工數アリテ生産額ナキハ賃織又ハ兼業ナルニ由ル
5. 本表中該當事實ナキ町村名ハ之ヲ省略シタリ
6. 本表ニハ自家用生産ニ屬スルモノヲ含マズ

昭和九年五月

埼玉縣知事官房

目 次

統計圖表	
概要	1
統計表	
1. 蠶絲類	2
2. 同 (市町村別)	4
3. 眞綿	7
4. 綿織物	8
5. 同 (市町村別)	12
6. 絹織物及絹緋交織物	14
7. 同 (市町村別)	18
8. 麻織物及麻交織物	24
9. 毛織物及毛交織物	24



蠶絲類 昭和八年ニ於ケル蠶絲類ハ製絲場數4,155、繰絲釜數18,738、職工數19,866人ニシテ之ヲ前年ニ比スレバ製造場數436(九分)、繰絲釜數88(四厘)、職工數1,457人(七分)ヲ減少セリ

蠶絲産額ハ生絲489,671貫、屑物119,375貫及價額ハ總額23,445,293圓、内生絲22,712,386圓、屑物732,907圓ニシテ之ヲ前年ニ比スレバ生絲49,781貫(一割一分)、屑物1,016貫(九厘)及價額ハ總額4,939,905圓(二割七分)、内生絲4,871,991圓(二割七分)、屑物67,914圓(一割)ヲ増加セリ

眞綿 昭和八年ニ於ケル眞綿ハ製造場數68、生産數量304貫、價額5,757圓ニシテ之ヲ前年ニ比スレバ製造場數1(一分)、生産數量23貫(八分)、價額397圓(七分)ヲ増加セリ

綿織物 昭和八年ニ於ケル綿織物ハ機業場數(年末現在)2,227、機臺數(年末現在)7,926(内力織機5,834、手織機2,092)、職工數(年末現在)5,834人ニシテ之ヲ前年ニ比スレバ機業場數572(二割)、機臺數593(七分)、職工數432人(七分)ヲ減少セリ

織物産額ハ總額7,753,215圓、内廣幅物4,917,184圓、小幅物2,060,681圓、特殊物775,350圓ニシテ前年ニ比シ702,422圓(一割)ヲ増加セリ。之ヲ種類別ニ觀レバ廣幅物ノ綿小倉2,026,912圓、綿ビロード864,369圓、白及平織綿布357,371圓、綿縞子347,115圓、特殊物ノ敷布423,337圓等ハ其ノ主ナルモノナリ

絹織物及絹綿交織物 昭和八年ニ於ケル絹織物及絹綿交織物ハ機業場數(年末現在)8,411、機臺數(年末現在)14,198(内力織機4,617、手織機9,581)、職工數(年末現在)13,968人ニシテ之ヲ前年ニ比スレバ機業場數795(九分)、機臺數609(四分)、職工數320人(二分)ヲ減少セリ

織物産額ハ總額9,434,659圓、内絹織物8,865,872圓、絹綿交織物568,787圓ニシテ之ヲ前年ニ比スレバ總額777,739圓(九分)、内絹織物592,787圓(六分)、絹綿交織物274,952圓(九割四分)ヲ増加セリ、之ヲ廣幅小幅ニ區別スレバ絹織物廣幅物432,494圓、同小幅物8,406,735圓、同特殊物26,643圓、絹綿交織物、廣幅物3,389圓、同小幅物523,022圓、同特殊物42,376圓ニシテ更ニ之ヲ種類別ニ觀レバ絹織物中小幅物ノ銘仙及節著尺物8,019,782圓、生絹及白織1,827,052圓等ハ其ノ主ナルモノナリ

2. 蠶 絲

	製絲場數	繰絲釜數	職 工 數			總 價 額	生 絲		屑 物	
			總 數	男	女		數 量	價 額	數 量	價 額
北 足 立 郡	9	2 280	2 995	299	2 696	4 485 461	96 478	4 361 606	16 456	123 855
與 野 町	1	520	641	57	584	1 111 393	27 253	1 088 007	3 145	23 386
三 橋 村	1	60	81	11	70	80 870	1 925	78 440	330	2 430
大 宮 町	2	900	1 276	111	1 165	1 721 356	35 102	1 673 260	6 590	48 096
上 尾 町	1	20	24	3	21	28 750	700	28 000	150	750
鴻 巣 町	2	384	473	52	421	773 938	16 555	748 172	2 505	25 766
小 谷 村	1	224	293	41	252	487 776	9 594	472 200	2 704	15 578
吹 上 村	1	172	207	24	183	281 378	5 349	273 527	1 032	7 851
入 間 郡	1 019	2 464	2 526	100	2 426	2 331 508	49 748	2 271 529	11 807	59 979
吾 妻 村	15	15	15	—	15	326	12	318	5	8
宮 寺 村	64	74	74	—	74	1 331	53	1 348	11	33
金 子 村	11	17	17	—	17	2 577	82	2 516	20	61
東金子村	7	10	10	—	10	906	40	891	8	15
豊 岡 町	3	1 000	990	59	931	1 760 696	34 859	1 717 086	7 961	43 610
入間川町	3	137	155	12	143	218 530	5 617	212 435	721	6 095
勝 呂 村	1	7	10	3	7	5 158	118	4 989	42	169
坂 戸 町	1	3	4	—	4	1 634	43	1 572	13	62
入 西 村	25	27	27	—	27	1 612	42	1 540	12	72
大 家 村	2	81	100	11	89	73 620	1 800	72 000	595	1 620
毛 呂 村	41	41	41	—	41	2 461	71	2 337	25	74
山 根 村	43	50	50	—	50	2 943	102	2 883	20	60
越 生 町	60	82	72	3	69	16 541	465	16 045	198	496
名 細 村	1	65	90	10	80	75 815	2 100	73 185	780	2 620
高 萩 村	3	20	20	—	20	13 920	439	12 170	250	750
高 麗 川 村	115	120	120	—	120	7 206	200	7 000	80	206
高 麗 村	87	102	104	—	104	31 245	724	30 662	169	583
東 吾 野 村	144	150	158	—	158	23 085	548	22 468	162	617
霞 夕 關 村	3	4	4	—	4	2 690	80	2 640	50	50
水 富 村	1	12	14	1	13	23 160	352	22 580	145	580
加 治 村	45	46	46	—	46	3 668	88	3 520	39	148
飯 能 町	3	24	25	1	24	23 051	683	22 224	172	827

類

	製絲場數	繰絲釜數	職 工 數			總 價 額	生 絲		屑 物	
			總 數	男	女		數 量	價 額	數 量	價 額
原 市 場 村	90	100	100	—	100	15 940	420	15 540	120	440
南 高 麗 村	35	36	39	—	39	1 416	42	1 380	8	36
名 栗 村	96	112	112	—	112	5 296	170	5 230	21	66
吾 野 村	120	129	129	—	129	16 591	398	15 920	180	671
比 企 郡	454	555	561	9	552	122 434	3 070	118 562	1 088	3 872
松 山 町	11	78	83	7	76	68 798	1 714	67 220	358	1 578
小 川 町	118	137	137	2	135	27 927	615	26 065	577	1 802
竹 澤 村	18	19	19	—	19	1 615	68	1 563	26	52
大 河 村	2	6	7	—	7	3 450	135	3 375	25	75
明 覺 村	100	100	100	—	100	4 634	120	4 575	22	59
玉 川 村	180	185	185	—	185	14 591	378	14 304	75	227
龜 井 村	25	30	30	—	30	1 419	40	1 400	5	19
秩 父 郡	1 890	3 410	3 304	59	3 245	904 586	23 574	877 048	4 904	27 538
秩 父 町	82	194	144	3	141	58 994	1 956	5 7310	392	1 684
横 瀬 村	18	18	18	—	18	317	9	305	4	12
芦ヶ久保村	16	16	16	—	16	425	10	400	7	28
原 谷 村	28	96	100	3	97	26 190	676	25 355	172	825
皆 野 町	42	244	195	5	190	55 653	1 594	54 808	220	845
三 澤 村	30	80	86	3	83	22 953	479	22 800	75	153
白 鳥 村	140	140	140	—	140	14 527	509	14 316	129	211
樋 口 村	15	205	199	11	188	82 909	2 022	80 400	306	2 449
野 上 村	40	136	156	6	130	50 091	1 272	48 687	159	1 404
國 神 村	1	45	49	1	48	22 696	497	22 168	99	528
日 野 澤 村	20	148	124	5	119	50 215	1 261	48 422	214	1 703
吉 田 町	120	164	167	—	167	29 497	893	28 680	200	718
大 田 村	1	62	33	1	32	8 810	225	8 540	30	270
尾 田 蒔 村	17	113	90	2	88	40 730	868	39 885	105	845
長 若 村	66	68	68	—	68	5 487	179	5 385	41	102
小 鹿 野 町	249	341	344	3	341	209 507	5 165	200 587	1 337	9 010
上 吉 田 村	266	283	283	—	283	23 310	699	22 757	182	553

2. 蠶 絲

	製絲場數	繅絲釜數	職 工 數			總 價 額	生 絲		府 物	
			總 數	男	女		數 量	價 額	數 量	價 額
倉尾村	108	157	162	2	160	38 189	974	37 370	140	819
三田川村	255	287	294	3	291	37 170	1 203	35 220	390	1 950
兩神村	167	216	218	2	216	40 969	1 021	40 253	108	716
大瀧村	14	14	14	—	14	1 214	43	1 204	7	10
白川村	96	145	146	1	145	11 650	300	11 450	75	210
中川村	39	128	131	3	128	41 662	1 027	40 368	149	1 294
久那村	14	73	80	5	75	29 472	612	28 450	239	1 022
影森村	30	30	30	—	30	758	31	709	11	49
大河原村	16	17	17	—	17	1 178	49	1 150	13	28
兒玉郡	67	3 399	3 624	309	3 315	4 982 504	102 584	4 833 527	21 333	148 977
本庄町	13	1 942	2 036	195	1 841	2 807 869	57 992	2 721 257	19 563	86 612
旭村	1	125	143	8	135	220 725	5 885	213 711	1 141	7 014
兒玉町	2	132	169	14	155	249 617	5 110	242 214	1 095	2 403
青柳村	2	135	148	3	145	108 514	2 432	104 694	505	3 820
若泉村	2	252	244	10	234	392 232	7 116	380 564	1 018	11 668
本泉村	44	165	144	9	135	34 712	768	33 232	345	1 480
神保原村	1	510	570	60	510	962 682	18 227	936 664	2 740	26 018
七本木村	1	8	9	1	8	7 783	211	7 471	360	312
秋平村	1	130	161	9	152	198 370	4 843	193 720	566	4 650
大 巨 郡	357	2 019	2 336	193	2 143	2 333 034	49 393	2 255 177	19 326	77 857
佐谷田村	1	15	17	1	16	15 549	374	14 981	60	568
玉井村	32	35	35	—	35	1 688	75	1 570	27	118
深谷町	6	1 101	1 393	151	1 242	1 839 778	38 522	1 774 575	16 598	65 203
中瀬村	191	195	195	—	195	3 041	94	2 432	166	609
八基村	78	78	84	—	84	4 856	141	4 388	126	468
岡部村	40	42	42	—	42	2 733	90	2 700	10	33
藤澤村	2	135	163	2	101	53 984	1 412	52 575	385	1 409
花園村	1	106	116	5	111	78 118	1 399	76 945	223	1 173
寄居町	4	182	214	23	191	231 810	4 795	225 477	889	6 333
折原村	1	50	44	3	41	16 677	411	16 334	42	343

類 (續)

	製絲場數	繅絲釜數	職 工 數			總 價 額	生 絲		府 物	
			總 數	男	女		數 量	價 額	數 量	價 額
鉢形村	1	80	93	8	85	84 800	2 080	83 200	800	1 600
北埼玉郡	16	767	590	49	541	1 260 556	23 523	1 206 776	7 035	53 780
羽生町	11	23	26	—	26	1 721	50	1 371	100	350
手子林村	1	2	2	—	2	101	4	90	3	11
大越村	2	3	3	—	3	534	17	394	35	140
東村	1	136	139	9	130	210 392	4 256	203 490	1 485	6 902
三俣村	1	600	420	40	380	1 047 808	19 196	1 001 431	5 412	46 377
南埼玉郡	2	79	76	6	70	105 165	2 249	103 206	459	1 959
菖蒲町	1	69	66	6	60	104 875	2 240	102 922	457	1 952
大山村	1	10	10	—	10	290	9	284	2	11
北葛飾郡	2	97	142	14	128	256 993	5 380	227 526	6 447	29 467
栗橋町	1	5	3	—	3	2 491	86	2 446	9	45
幸手町	1	92	139	14	125	254 502	5 294	225 080	6 438	29 422

3. 眞 綿

	製造場數	數 量 價 額			製造場數	數 量 價 額		
		數 量	價 額			數 量	價 額	
昭 和	3	184	773	24 163	比 企 郡	17	46	963
"	4	83	567	17 203	小 川 町	16	43	903
"	5	66	395	8 107	北 吉 見 村	1	3	60
"	6	61	380	8 230	秩 父 郡	1	8	200
"	7	67	281	5 360	野 上 村	1	8	200
"	8	68	304	5 757	兒 玉 郡	1	10	200
熊 谷 市	39	207	3 643		本 庄 町	1	10	200
北 足 立 郡	1	7	112		南 埼 玉 郡	6	24	600
小 針 村	1	7	112		岩 槻 町	1	18	450
入 間 郡	3	2	39		大 山 村	5	6	150
三 芳 野 村	1	1	19					
越 生 町	2	1	20					

4. 綿

	廣幅物					總價額	白 數量	
	其ノ他		其ノ他		其ノ他			
	白及生平織綿布		綿木綿及織色無地					
數量	價額	數量	價額	價額				
昭和	3	43 447	14 201	3 951 468	1 246 573	717 161	6 105 380	457 784
"	4	312 780	71 543	2 498 536	714 915	509 961	5 054 971	581 690
"	5	352 341	114 332	1 964 213	540 997	450 041	3 032 391	309 379
"	6	339 461	116 483	1 450 642	343 475	892 808	2 434 858	354 496
"	7	458 341	160 286	2 085 693	341 163	1 013 548	2 329 794	377 528
"	8	1 023 396	357 371	1 667 220	317 133	938 493	2 060 681	368 753
川越 (市)		5 338	1 281	—	—	48 407	186 974	—
熊谷 (市)		—	—	—	—	20 176	7 894	—
川口 (市)		—	—	—	—	62 250	112 902	—
北足立		804 024	286 694	1 343 282	274 115	197 204	705 010	193 620
入間		214 038	69 396	210 950	24 940	605 456	677 520	5 000
比企		—	—	—	—	—	270	6
見玉		—	—	—	—	—	26	—
大里		—	—	—	—	—	78	—
北玉		—	—	112 988	18 078	—	256 022	49 000
南玉		—	—	—	—	5 000	66 853	67 550
北玉飾		—	—	—	—	—	47 132	53 577
		小 幅 物			特			
		綿 蚊 帳 地		其ノ他	總 價 額	タ オ ル		數 量
		數 量	價 額	價 額		數 量	價 額	
昭和	3	17 000	8 500	727 608	900 100	8 818	89 590	47 880
"	4	15 000	6 000	439 068	632 688	7 210	67 433	45 206
"	5	12 000	3 000	166 443	425 113	5 965	43 501	31 096
"	6	—	—	425 034	381 189	4 269	15 329	56 685
"	7	—	—	122 309	462 976	4 802	14 913	47 017
"	8	—	—	137 202	775 350	4 385	13 656	67 233
川越 (市)		—	—	86 898	3 684	—	—	314
熊谷 (市)		—	—	7 894	—	—	—	—
川口 (市)		—	—	—	51 032	—	—	2 945
北足立		—	—	37 334	465 815	4 385	13 656	45 649
入間		—	—	1 000	118 473	—	—	18 325
比企		—	—	—	—	—	—	—
見玉		—	—	—	—	—	—	—
大里		—	—	—	—	—	—	—
北玉		—	—	100	58 445	—	—	—
南玉		—	—	—	1 782	—	—	—
北玉飾		—	—	3 976	76 119	—	—	—

織 物 (續)

木 綿	小 幅 物							
	綿 木 綿		紺 木 綿		織 色 木 綿		綿 縞	
	價 額	數 量	價 額	數 量	價 額	數 量	價 額	數 量
435 316	1 861 172	3 116 810	259 691	486 933	456 769	868 288	236 332	461 925
551 372	1 658 470	2 404 802	257 103	459 604	439 984	754 982	247 862	439 143
259 418	1 302 044	1 399 934	204 237	316 163	348 614	550 350	210 296	337 083
205 769	986 584	1 060 574	170 605	216 227	217 131	298 046	180 120	229 199
227 143	1 046 620	1 119 475	176 204	221 043	272 431	415 594	204 922	234 230
279 446	777 850	866 298	210 643	255 328	137 683	210 475	257 963	311 932
—	23 149	39 353	5 664	10 763	—	—	30 279	49 960
—	—	—	—	—	—	—	—	—
—	88 735	106 482	5 350	6 420	—	—	—	—
142 151	193 447	184 398	104 569	124 326	3 716	4 009	192 850	212 792
5 000	445 617	516 197	88 656	105 585	5 261	6 839	27 266	42 899
5	161	177	44	88	—	—	—	—
—	35	26	—	—	—	—	—	—
—	60	78	—	—	—	—	—	—
49 980	240	228	6 360	8 146	125 806	197 568	—	—
39 450	26 110	19 063	—	—	2 900	2 059	7 568	6 281
42 860	296	296	—	—	—	—	—	—
	殊 物							
	布	綿毛布(肩、膝掛ヲモ含ム)		調帶及ホース		アープ類		其ノ他
	價 額	數 量	價 額	數 量	價 額	數 量	價 額	價 額
353 986	—	—	—	—	—	3 060 616	101 538	354 986
322 549	360	368	1 650	300	2 705 200	21 580	220 518	
172 947	—	—	1 500	300	15 273 760	76 323	132 042	
213 363	—	—	—	—	14 243 064	60 027	92 470	
256 116	—	—	4 773	2 004	14 866 428	70 236	119 707	
423 337	—	—	4 000	1 680	20 334 478	92 011	244 666	
1 884	—	—	—	—	—	—	1 800	
—	—	—	—	—	—	—	—	
12 516	—	—	—	—	—	—	—	
290 464	—	—	4 000	1 680	3 022 222	15 892	38 516	
118 473	—	—	—	—	—	—	144 123	
—	—	—	—	—	—	—	—	
—	—	—	—	—	—	—	—	
—	—	—	—	—	—	—	—	
—	—	—	—	—	—	—	58 445	
—	—	—	—	—	—	—	1 782	
—	—	—	—	—	17 312 256	76 119	—	

6. 絹 織 物 及

	機 業 場 數 (年 末 在 現 在)	機 臺 數 (年 末 在 現 在)					職 工 數 (年 末 在 現 在)		
		總 數	力 織 機		手 織 機	總 數	男	女	
			廣 幅	小 幅					
昭 和	3	10 892	16 938	101	3 266	13 571	16 545	1 462	15 083
"	4	10 263	15 542	116	2 909	12 517	15 469	1 306	14 163
"	5	9 649	14 915	125	3 503	12 287	14 611	1 274	13 337
"	6	9 680	15 548	247	3 886	11 415	14 824	1 314	13 510
"	7	9 206	14 807	381	3 868	10 558	14 288	1 235	13 053
"	8	8 411	14 198	343	4 274	9 581	13 968	1 367	12 601
川 越 (市)	5	145	—	141	4	68	13	55	
熊 谷 (市)	45	55	—	11	44	54	3	51	
川 口 (市)	1	4	—	—	4	4	—	4	
北 足 立	11	72	10	46	16	69	12	57	
入 間	1 306	2 849	—	1 299	1 550	2 447	112	2 335	
比 企	703	925	—	214	711	861	37	824	
秩 父	1 758	4 992	285	2 384	2 323	5 457	1 128	4 329	
見 玉	1 538	1 765	10	78	1 677	1 750	40	1 710	
大 里	2 772	3 031	6	72	2 953	2 929	14	2 915	
北 玉	264	306	—	15	291	304	4	300	
南 玉	3	43	32	11	3	16	1	15	
北 葛 飾	5	8	—	3	5	9	3	6	

	年 份	絹 織 物										總 價 額	噸			
		廣 幅					小 幅									
		其 他														
		生 絹 及 日 絹					綿 物 及 色 無 地							其 他		
數 量	價 額	數 量	價 額	數 量	價 額	數 量	價 額	數 量	價 額	數 量	價 額	數 量	價 額	數 量	價 額	
昭 和	3	—	—	319 128	205 390	50 608	12 105 355	—	—	—	—	—	—	—	469	
"	4	1 020	895	584 610	461 842	153 907	8 688 529	—	—	—	—	—	—	—	654	
"	5	317 653	93 225	601 057	453 258	115 675	8 012 822	—	—	—	—	—	—	—	188	
"	6	119 375	28 650	725 652	339 479	231 331	7 857 846	—	—	—	—	—	—	—	1 071	
"	7	122 877	36 454	376 190	194 984	113 359	7 942 022	—	—	—	—	—	—	—	600	
"	8	128 186	46 468	435 437	204 724	102 366	8 406 735	—	—	—	—	—	—	—	4 845	
川 越 (市)	—	—	—	—	—	—	229 450	—	—	—	—	—	—	—	1 383	
熊 谷 (市)	—	—	—	—	—	—	19 176	—	—	—	—	—	—	—	—	
川 口 (市)	—	—	—	—	—	—	—	—	—	—	—	—	—	—	—	
北 足 立	—	—	—	—	—	12 603	21 527	—	—	—	—	—	—	—	—	
入 間	466	150	—	—	—	—	2 250 538	—	—	—	—	—	—	—	—	
比 企	—	—	—	—	—	—	527 144	—	—	—	—	—	—	—	246	
秩 父	1 074	612	435 437	204 724	78 763	4 444 863	2 566	—	—	—	—	—	—	—	480	
見 玉	20 050	16 000	—	—	—	—	703 178	—	—	—	—	—	—	—	—	
大 里	106 596	29 706	—	—	—	—	174 698	—	—	—	—	—	—	—	—	
北 玉	—	—	—	—	—	—	16 261	—	—	—	—	—	—	—	170	
南 玉	—	—	—	—	—	11 000	1 375	—	—	—	—	—	—	—	—	
北 葛 飾	—	—	—	—	—	—	18 527	—	—	—	—	—	—	—	—	

絹 綿 交 織 物

總 價 額	絹 綿 交 織 物								
	總 價 額	廣 幅						小 幅	
		總 價 額	縮 緬 及 壁		羽 二 重		絹 軸		
			數 量	價 額	數 量	價 額	數 量	價 額	
13 645 079	12 372 742	266 937	6 855	9 910	741	1 029	—	—	
10 296 456	9 357 098	625 740	5 830	8 216	638	880	—	—	
9 219 413	8 685 318	666 976	4 579	4 818	—	—	—	—	
9 056 806	8 541 803	663 154	5 468	7 142	620	806	58 680	55 746	
8 656 920	8 363 085	400 927	4 435	5 548	540	702	68 094	49 880	
9 434 659	8 865 872	432 494	4 462	5 574	570	741	85 927	72 621	
337 050	229 450	—	—	—	—	—	—	—	
19 176	19 176	—	—	—	—	—	—	—	
23 566	—	—	—	—	—	—	—	—	
148 886	130 092	85 224	—	—	—	—	55 927	72 621	
2 658 016	2 250 688	150	—	—	—	—	—	—	
527 232	527 232	—	—	—	—	—	—	—	
4 728 976	4 728 976	284 099	—	—	—	—	—	—	
719 211	719 176	16 000	—	—	—	—	—	—	
210 719	210 719	38 021	4 462	5 574	570	741	—	—	
27 475	16 261	—	—	—	—	—	—	—	
15 575	15 575	11 000	—	—	—	—	—	—	
18 777	18 527	—	—	—	—	—	—	—	

召	織 物								
	縮 緬 及 壁		羽 二 重 及 平 絹		絹 及 紗		錠 仙 及 節 著 尺 物		
	價 額	數 量	價 額	數 量	價 額	數 量	價 額	數 量	價 額
	6 842	4 554	69 758	5 633	40 162	235	3 190	1 460 667	8 655 530
9 384	29 188	266 151	3 514	43 982	159	2 139	1 184 475	6 032 548	
1 711	25 593	180 040	2 623	24 082	68	732	1 537 709	6 243 148	
9 901	8 828	64 661	2 704	21 809	268	2 433	1 577 008	6 033 228	
5 954	27 395	164 742	3 152	20 483	201	1 433	1 520 306	5 764 721	
38 486	8 330	62 543	2 195	19 449	164	1 307	1 556 410	6 019 782	
15 213	393	3 341	—	—	—	—	38 854	194 270	
—	383	5 056	460	7 084	32	416	200	700	
—	—	—	—	—	—	—	—	—	
—	50	415	—	—	9	45	—	—	
—	33	190	250	1 250	—	—	257 050	953 709	
2 417	766	5 827	615	4 007	45	338	315	1 565	
15 396	4 200	27 006	—	—	—	—	1 048 087	4 090 700	
3 840	707	6 717	90	680	15	120	188 064	681 521	
—	875	6 204	352	2 857	—	—	17 271	76 568	
1 620	615	5 318	175	1 432	40	250	1 741	7 158	
—	—	—	—	—	—	—	—	—	
—	398	2 469	253	2 139	23	138	4 828	13 531	

6. 絹織物及

		絹							
		小 幅 物							
		其ノ他ノ著尺物		袴 地		其ノ他		其ノ他	
		數 量	價 額	數 量	價 額	數 量	價 額	價 額	價 額
略 和	3	24 688	146 589	160	2 740	1 714 156	3 161 601	18 943	
"	4	26 560	177 918	173	2 846	635 807	2 127 780	25 871	
"	5	19 599	62 875	88	1 070	552 456	1 483 119	16 045	
"	6	7 608	28 294	885	5 339	628 950	1 596 575	95 598	
"	7	16 723	55 132	78	959	786 442	1 790 939	137 659	
"	8	90 283	298 620	64	868	824 113	1 827 052	135 628	
川 越 (市)		3 912	16 626	—	—	—	—	—	—
熊 谷 (市)		120	420	—	—	4 400	5 500	—	—
川 口 (市)		—	—	—	—	—	—	—	—
北 入 足	立 間	6 392	19 372	—	—	35	122	1 572	
比 企	父	27 875	72 815	—	—	444 502	1 106 708	115 866	
秩 父	玉	50	140	41	533	267 763	511 547	770	
見 玉	里	50 336	184 125	—	—	57 712	107 776	19 800	
大 玉	里	1 300	3 900	—	—	2 746	5 898	500	
北 玉	里	180	720	18	270	46 392	88 079	—	
南 玉	里	108	437	—	—	13	46	—	
北 玉	里	—	—	—	—	550	1 375	—	
南 玉	里	10	65	5	65	—	—	120	

		絹									
		廣 幅 物				小					
		總價額		ピロ - フ		其ノ他		總價額		御召及縮類	
		數 量	價 額	數 量	價 額	價 額	數 量	價 額	數 量	價 額	
略 和	3	1 272 337	13 500	—	—	13 500	1 192 151	—	—		
"	4	939 358	55 823	—	—	55 823	830 740	13 982	27 964		
"	5	534 065	23 450	—	—	23 450	467 980	6 401	14 150		
"	6	515 063	25 682	—	—	25 682	327 922	10	25		
"	7	293 835	24 678	—	—	24 678	226 809	5 820	11 640		
"	8	568 787	3 369	—	—	3 369	523 022	32 072	96 216		
川 越 (市)		107 600	3 389	—	—	3 389	104 195	—	—		
熊 谷 (市)		—	—	—	—	—	—	—	—		
川 口 (市)		23 566	—	—	—	—	—	—	—		
北 入 足	立 間	18 794	—	—	—	—	—	—	—		
比 企	父	407 328	—	—	—	—	407 328	32 072	96 216		
秩 父	玉	—	—	—	—	—	—	—	—		
見 玉	里	35	—	—	—	—	35	—	—		
大 玉	里	—	—	—	—	—	—	—	—		
北 玉	里	11 214	—	—	—	—	11 214	—	—		
南 玉	里	—	—	—	—	—	—	—	—		
北 玉	里	250	—	—	—	—	250	—	—		

絹織交織物 (續)

織 物		特 殊 物							
		帶 地 物							
		男 物		女 物 (片側)		リボン及絹テープ類		其ノ他	
		數 量	價 額	數 量	價 額	數 量	價 額	價 額	價 額
總 價 額	450	42 829	5 520	20 803	20 136	26 643	—	—	—
數 量	5	10	—	20 651	13 788	7 383	—	—	—
價 額	50	100	—	13 129	9 819	3 629	—	—	—
數 量	50	6 030	11 040	9 686	18 345	27 660	—	—	—
價 額	400	42 240	5 520	7 674	9 789	17 000	—	—	6 014
總 價 額	—	—	—	—	—	—	—	—	—
數 量	—	—	—	—	—	—	—	—	—
價 額	—	—	—	—	—	—	—	—	—
總 價 額	23 341	7 375	3 585	19 652	13 756	—	—	—	6 000
數 量	—	8	44	8	44	—	—	—	—
價 額	—	—	—	—	—	—	—	—	—
總 價 額	—	—	—	—	—	—	—	—	—
數 量	—	—	—	—	—	—	—	—	—
價 額	—	—	—	—	—	—	—	—	—
總 價 額	3 200	—	—	8 000	3 200	—	—	—	—

交 織 物		特 殊 物									
		幅 物									
		其ノ他ノ著尺物		其ノ他		總價額		帶 地 物		其ノ他	
		數 量	價 額	價 額	總價額	男 物	女 物 (片側)	價 額	價 額		
其ノ他ノ著尺物	483 334	1 180 399	11 752	66 686	31 445	39 931	7 895	14 275	12 480		
其ノ他	363 988	802 776	—	52 795	12 449	12 449	186	512	39 834		
總價額	249 475	452 630	1 800	42 665	43 956	41 304	320	704	657		
帶 地 物	109 323	181 023	146 874	161 399	15 589	20 206	18	27	141 106		
男 物	82 596	148 017	77 152	32 348	16 153	22 716	30	48	9 584		
女 物 (片側)	153 605	332 896	93 910	42 376	24 447	29 670	—	—	12 706		
其ノ他	40 892	102 230	1 965	16	4	16	—	—	—		
總價額	—	—	—	23 566	16 833	23 566	—	—	—		
帶 地 物	—	—	—	18 794	7 610	6 088	—	—	—		
男 物	106 483	219 452	91 660	—	—	—	—	—	12 706		
女 物 (片側)	—	—	—	—	—	—	—	—	—		
其ノ他	—	—	35	—	—	—	—	—	—		
總價額	6 230	11 214	—	—	—	—	—	—	—		
帶 地 物	—	—	—	—	—	—	—	—	—		
男 物	—	—	—	—	—	—	—	—	—		
女 物 (片側)	—	—	—	—	—	—	—	—	—		
其ノ他	—	—	250	—	—	—	—	—	—		

7. 絹織物及

	機業場數 (年末現在)	機 臺 數 (年末現在)			職 工 數 (年末現在)			
		總 數	力 織 機		手織機	總 數	男	女
			廣 幅	小 幅				
北 足 立 郡	11	72	10	46	16	69	12	57
土 合 村	2	13	—	—	—	11	2	9
藏 谷 本 村	3	14	4	10	—	12	2	10
美 谷 水 村	1	5	—	5	—	5	—	5
植 大 上 宮 尾 納 川 木	1	10	—	10	—	1	1	—
大 上 宮 尾 納 川 木	1	6	6	—	—	4	1	3
大 上 宮 尾 納 川 木	1	2	—	1	1	1	—	1
大 上 宮 尾 納 川 木	1	2	—	—	2	2	—	2
大 上 宮 尾 納 川 木	1	20	—	20	—	33	6	27
大 上 宮 尾 納 川 木	—	—	—	—	—	—	—	—
入 間 郡	1306	2849	—	1299	1550	2447	112	2335
福 山 村	1	2	—	—	2	1	—	1
山 口 村	47	110	—	48	62	92	3	89
山 口 村	69	81	—	—	81	81	—	81
山 口 村	260	300	—	—	300	300	—	300
山 口 村	100	135	—	—	135	152	2	150
山 口 村	145	145	—	—	145	160	—	160
山 口 村	121	134	—	—	134	139	5	134
山 口 村	63	75	—	—	75	78	3	75
山 口 村	5	23	—	—	23	38	10	28
山 口 村	4	116	—	116	—	58	8	50
山 口 村	2	12	—	10	2	14	2	12
山 口 村	1	3	—	—	3	5	2	3
山 口 村	1	22	—	22	—	14	—	14
山 口 村	4	169	—	169	—	98	7	91
山 口 村	1	7	—	3	4	7	—	7
山 口 村	—	—	—	—	—	—	—	—
山 口 村	2	14	—	14	—	7	—	7
山 口 村	5	27	—	21	6	28	4	24
山 口 村	3	26	—	26	—	17	3	14
山 口 村	10	67	—	49	18	58	2	56
山 口 村	31	82	—	57	25	54	—	54
山 口 村	49	98	—	20	78	86	—	86
山 口 村	37	103	—	65	38	85	9	76
山 口 村	32	69	—	6	63	70	2	68
山 口 村	2	2	—	—	2	2	—	2
山 口 村	4	24	—	22	2	25	—	25
山 口 村	43	45	—	—	45	45	—	45
山 口 村	83	129	—	44	85	117	—	117
山 口 村	43	96	—	31	65	95	3	92
山 口 村	2	12	—	12	—	8	—	8
山 口 村	6	73	—	70	3	33	1	32
山 口 村	3	101	—	101	—	55	8	47
山 口 村	36	143	—	85	58	92	14	78
山 口 村	25	90	—	47	43	72	8	64
山 口 村	2	18	—	18	—	10	2	8
山 口 村	7	156	—	156	—	140	8	132
山 口 村	29	74	—	45	29	66	1	65
山 口 村	10	14	—	—	14	18	4	14
山 口 村	2	15	—	15	—	8	—	8
山 口 村	16	37	—	27	10	19	1	18
比 企 郡	703	925	—	214	711	861	37	824
松 山 町	7	34	—	27	7	30	10	20
菅 谷 村	56	56	—	—	56	56	—	56
七 郎 村	83	83	—	—	83	83	—	83
八 郎 村	30	30	—	—	30	30	—	30

絹織物

總 額	絹 織 物				絹 綿 交 織 物			
	總 額	廣 幅 物	小 幅 物	特 殊 物	總 額	廣 幅 物	小 幅 物	特 殊 物
148 886	130 092	85 224	21 527	23 341	18 794	—	—	18 794
3 210	—	—	—	—	3 210	—	—	3 210
85 238	79 150	72 621	2 944	3 585	6 088	—	—	6 088
6 000	6 000	—	—	6 000	—	—	—	6 000
18 000	18 000	—	18 000	—	—	—	—	—
12 603	12 603	12 603	—	—	—	—	—	—
583	583	—	583	—	—	—	—	—
—	—	—	—	—	—	—	—	—
13 756	13 756	—	—	13 756	—	—	—	—
9 496	—	—	—	—	9 496	—	—	9 496
2 658 016	2 250 688	150	2 250 538	—	407 328	—	407 328	—
380	380	—	380	—	—	—	—	—
94 866	84 244	—	84 244	—	10 622	—	10 622	—
165 154	165 154	—	165 154	—	—	—	—	—
12 000	12 000	—	12 000	—	—	—	—	—
—	—	—	—	—	—	—	—	—
8 400	8 400	—	8 400	—	—	—	—	—
24 375	24 375	—	24 375	—	—	—	—	—
65 896	64 940	—	64 940	—	956	—	956	—
187 216	95 596	—	95 596	—	91 620	—	91 620	—
—	—	—	—	—	—	—	—	—
28 075	28 075	—	28 075	—	—	—	—	—
2 700	2 700	—	2 700	—	—	—	—	—
8 416	8 416	—	8 416	—	—	—	—	—
237 131	84 403	—	84 403	—	152 728	—	152 728	—
—	—	—	—	—	—	—	—	—
25 000	25 000	—	25 000	—	—	—	—	—
17 400	17 400	—	17 400	—	—	—	—	—
88 200	88 200	—	88 200	—	—	—	—	—
19 300	19 300	—	19 300	—	—	—	—	—
114 085	114 085	—	114 085	—	—	—	—	—
106 264	106 264	—	106 264	—	—	—	—	—
21 400	21 400	—	21 400	—	—	—	—	—
143 711	143 602	—	143 602	—	109	—	109	—
14 700	14 700	—	14 700	—	—	—	—	—
248	248	—	248	—	—	—	—	—
33 000	33 000	—	33 000	—	—	—	—	—
4 600	4 600	—	4 600	—	—	—	—	—
86 776	86 776	—	86 776	—	—	—	—	—
71 771	71 771	—	71 771	—	—	—	—	—
9 350	9 350	—	9 350	—	—	—	—	—
—	—	—	—	—	—	—	—	—
60 631	39 706	—	39 706	—	20 925	—	20 925	—
161 840	53 313	—	53 313	—	108 527	—	108 527	—
250 361	228 520	—	228 520	—	21 841	—	21 841	—
93 178	93 178	—	93 178	—	—	—	—	—
25 856	25 856	—	25 856	—	—	—	—	—
344 571	344 571	—	344 571	—	—	—	—	—
62 290	62 290	—	62 290	—	—	—	—	—
16 775	16 775	150	16 625	—	—	—	—	—
31 980	31 980	—	31 980	—	—	—	—	—
20 120	20 120	—	20 120	—	—	—	—	—
—	—	—	—	—	—	—	—	—
527 232	527 232	—	527 144	88	—	—	—	—
27 672	27 672	—	27 584	88	—	—	—	—
5 140	5 140	—	5 140	—	—	—	—	—
5 096	5 096	—	5 096	—	—	—	—	—
1 250	1 250	—	1 250	—	—	—	—	—

7. 絹織物及

	機業場數 (年末現在)	機 臺 數 (年末現在)			職 工 數 (年末現在)			
		總 數	力 織 機		手 織 機	總 數	男	女
			廣 幅	小 幅				
町村村	84	160	—	72	88	130	7	123
川澤河	106	125	—	6	119	123	6	117
町村村	24	39	—	12	27	37	7	30
大平明	38	46	—	14	32	45	3	42
覺川井	104	121	—	16	105	121	—	121
宿村	155	200	—	50	150	180	4	176
今村	13	22	—	10	12	18	—	18
秩父郡	3	9	—	7	2	8	—	8
秩父郡	1758	4992	285	2384	2323	5457	1128	4329
秩父郡	155	690	90	461	139	784	193	591
秩父郡	232	841	11	552	278	1092	285	807
秩父郡	17	25	—	—	25	29	5	24
秩父郡	216	872	38	531	303	1002	207	795
秩父郡	177	412	56	108	248	501	81	420
秩父郡	36	202	—	161	41	256	71	185
秩父郡	70	327	—	292	35	325	88	237
秩父郡	25	25	—	—	25	25	—	25
秩父郡	4	52	—	48	4	39	14	25
秩父郡	48	90	—	80	60	139	51	88
國野村	52	107	—	50	57	114	16	98
國野村	1	1	—	—	1	1	—	1
國野村	77	97	4	10	83	107	7	100
國野村	19	25	—	—	25	25	7	18
國野村	136	189	10	26	153	196	43	153
國野村	73	111	—	41	70	94	5	89
國野村	102	263	76	38	149	292	31	261
國野村	16	20	—	—	20	22	2	20
國野村	18	22	—	—	22	22	—	22
國野村	22	34	—	—	34	34	—	34
國中久	10	14	—	6	8	16	2	14
國中久	8	19	—	12	7	20	2	18
國中久	7	7	—	—	7	7	—	7
國中久	1	3	—	3	—	4	1	3
國中久	1	15	—	15	—	21	4	17
國中久	185	462	—	—	462	211	3	208
國中久	50	67	—	—	67	79	10	69
兒玉郡	1538	1765	10	78	1677	1750	40	1710
兒玉郡	94	130	—	37	93	130	11	119
兒玉郡	100	165	—	5	160	148	—	148
兒玉郡	51	56	—	6	50	53	—	53
兒玉郡	45	67	—	15	52	64	5	59
兒玉郡	395	420	—	—	420	420	—	420
兒玉郡	123	126	—	—	126	126	—	126
兒玉郡	20	21	—	4	17	27	5	22
兒玉郡	2	33	—	1	32	36	4	32
兒玉郡	18	20	—	—	20	20	—	20
兒玉郡	1	1	—	—	1	5	3	2
兒玉郡	6	17	10	—	7	14	3	11
兒玉郡	52	62	—	10	52	55	—	55
兒玉郡	329	320	—	—	320	318	2	316
兒玉郡	62	78	—	—	78	78	—	78
兒玉郡	85	85	—	—	85	92	7	85
兒玉郡	164	164	—	—	164	164	—	164
大里郡	2772	3031	6	72	2953	2929	14	2915
大里郡	—	4	—	3	1	6	2	4

絹織交織物 (續)

總 額	絹 織 物				絹 織 交 織 物			
	總 數	廣 幅 物	小 幅 物	特 殊 物	總 數	廣 幅 物	小 幅 物	特 殊 物
314 038	314 038	—	314 038	—	—	—	—	
3 336	3 336	—	3 336	—	—	—	—	
13 930	13 930	—	13 930	—	—	—	—	
6 070	6 070	—	6 070	—	—	—	—	
55 270	55 270	—	55 270	—	—	—	—	
71 930	71 930	—	71 930	—	—	—	—	
17 000	17 000	—	17 000	—	—	—	—	
6 500	6 500	—	6 500	—	—	—	—	
4 728 976	4 728 976	284 039	4 444 863	14	—	—	—	
476 686	476 686	60 034	416 652	—	—	—	—	
920 408	920 408	9 962	910 446	—	—	—	—	
23 342	23 342	612	22 716	14	—	—	—	
1 206 860	1 206 860	15 040	1 191 820	—	—	—	—	
360 727	360 727	97 231	263 496	—	—	—	—	
390 958	390 958	—	390 958	—	—	—	—	
314 769	314 769	—	314 769	—	—	—	—	
—	—	—	—	—	—	—	—	
77 026	77 026	—	77 026	—	—	—	—	
267 826	267 826	—	267 826	—	—	—	—	
114 336	114 336	9 000	105 336	—	—	—	—	
160	160	—	160	—	—	—	—	
22 000	22 000	8 672	13 328	—	—	—	—	
3 600	3 600	—	3 600	—	—	—	—	
110 250	110 250	26 250	84 000	—	—	—	—	
55 569	55 569	—	55 569	—	—	—	—	
309 375	309 375	39 226	270 149	—	—	—	—	
13 500	13 500	—	13 500	—	—	—	—	
—	—	—	—	—	—	—	—	
22 932	22 932	18 072	4 860	—	—	—	—	
8 400	8 400	—	8 400	—	—	—	—	
9 000	9 000	—	9 000	—	—	—	—	
—	—	—	—	—	—	—	—	
4 200	4 200	—	4 200	—	—	—	—	
6 000	6 000	—	6 000	—	—	—	—	
5 552	5 552	—	5 552	—	—	—	—	
5 500	5 500	—	5 500	—	—	—	—	
719 211	719 176	16 000	703 176	—	35	—	35	
50 433	50 433	—	50 433	—	—	—	—	
840	840	—	840	—	—	—	—	
10 500	10 500	—	10 500	—	—	—	—	
563 129	563 129	—	563 129	—	—	—	—	
7 060	7 060	—	7 060	—	—	—	—	
4 082	4 082	—	4 082	—	—	—	—	
7 460	7 460	—	7 460	—	—	—	—	
21 900	21 900	—	21 900	—	—	—	—	
115	80	—	80	—	—	—	—	
1 400	1 400	—	—	—	35	—	35	
16 000	16 000	16 000	—	—	—	—	—	
8 380	8 380	—	8 380	—	—	—	—	
2 035	2 035	—	2 035	—	—	—	—	
25 640	25 640	—	25 640	—	—	—	—	
237	237	—	237	—	—	—	—	
210 719	210 719	36 021	174 698	—	—	—	—	
2 730	2 730	—	2 730	—	—	—	—	

7. 絹織物及

	機業場數 (年末現在)	機 臺 數 (年末現在)			職 工 數 (年末現在)			
		總 數	力 織 機		手 織 機	總 數	男	女
			廣 幅	小 幅				
町村	10	10	—	—	10	—	10	
沼府	1	15	—	15	10	—	7	
別谷	3	21	5	16	15	4	11	
深谷	61	61	—	—	61	—	61	
新中	98	98	—	—	98	—	98	
八木	132	181	—	—	181	—	181	
岡本	4	6	1	2	3	5	4	
藤原	250	250	—	—	250	—	250	
澤井	158	158	—	—	158	—	158	
藤原	450	650	—	—	650	—	650	
武川	315	340	—	—	340	—	340	
化園	321	329	—	—	329	—	329	
寄居	119	166	—	36	130	2	121	
櫻井	1	5	—	—	5	—	5	
男原	285	300	—	—	300	—	300	
折原	55	56	—	—	56	1	55	
鉢形	157	211	—	—	211	—	211	
木島	150	170	—	—	170	—	170	
北 埜	264	306	—	15	291	4	300	
加北	1	15	—	15	—	—	8	
北河	16	18	—	—	18	—	18	
星加	1	1	—	—	1	—	2	
須加	5	5	—	—	5	—	5	
須加	8	8	—	—	8	—	8	
須加	22	24	—	—	24	—	24	
須加	57	57	—	—	57	—	57	
須加	2	4	—	—	4	2	4	
不井	150	165	—	—	165	—	165	
村	—	—	—	—	—	—	—	
三村	1	5	—	—	5	1	5	
鴻	1	4	—	—	4	1	4	
南 埜	3	46	32	11	3	1	15	
宮	1	43	32	11	—	—	13	
久喜	2	3	—	—	3	1	2	
北 葛	5	8	—	3	5	3	6	
栗手	1	3	—	1	3	1	2	
幸手	1	—	—	—	—	—	—	
上野	1	3	—	2	1	1	3	
賣南	1	1	—	—	1	1	—	
賣南	1	1	—	—	1	—	1	

絹織物 (續)

總 額	絹 織 物				絹 絲 交 織 物			
	總 額	廣 幅 物	小 幅 物	特 殊 物	總 額	廣 幅 物	小 幅 物	特 殊 物
—	—	—	—	—	—	—	—	—
36 000	36 000	—	36 000	—	—	—	—	—
47 170	47 170	6 224	40 946	—	—	—	—	—
11 200	11 200	—	11 200	—	—	—	—	—
675	675	—	675	—	—	—	—	—
1 924	1 924	—	1 924	—	—	—	—	—
8 477	8 477	91	8 386	—	—	—	—	—
4 200	4 200	—	4 200	—	—	—	—	—
1 437	1 437	—	1 437	—	—	—	—	—
5 850	5 850	—	5 850	—	—	—	—	—
12 750	12 750	—	12 750	—	—	—	—	—
29 706	29 706	29 706	—	—	—	—	—	—
14 205	14 205	—	14 205	—	—	—	—	—
222	222	—	222	—	—	—	—	—
13 520	13 520	—	13 520	—	—	—	—	—
1 413	1 413	—	1 413	—	—	—	—	—
16 000	16 000	—	16 000	—	—	—	—	—
3 240	3 240	—	3 240	—	—	—	—	—
27 475	16 261	—	16 261	—	11 214	—	11 214	—
—	—	—	—	—	—	—	—	—
827	827	—	827	—	—	—	—	—
131	131	—	131	—	—	—	—	—
528	528	—	528	—	—	—	—	—
2 770	2 770	—	2 770	—	—	—	—	—
16 089	4 875	—	4 875	—	11 214	—	11 214	—
4 475	4 475	—	4 475	—	—	—	—	—
2 655	2 655	—	2 655	—	—	—	—	—
15 575	15 575	11 000	1 375	3 200	—	—	—	—
14 200	14 200	11 000	—	3 200	—	—	—	—
1 375	1 375	—	1 375	—	—	—	—	—
18 777	18 527	—	18 527	—	250	—	250	—
2 765	2 765	—	2 765	—	—	—	—	—
13 029	13 029	—	13 029	—	—	—	—	—
2 560	2 560	—	2 560	—	—	—	—	—
173	173	—	173	—	—	—	—	—
250	—	—	—	—	250	—	250	—

8. 麻織物及麻交織物

	機業場數 (年末現在)	機 臺 數 (年末現在)				職 工 數 (年末現在)			總 價 額
		總 數	力 織 機		手織機	總 數	男	女	
			廣 幅	小 幅					
昭 和	3	1	7	7	—	5	1	4	8903
"	4	—	—	—	—	—	—	—	5103
"	5	2	18	13	—	5	1	7	6368
"	6	—	—	—	—	—	—	—	1632
"	7	—	—	—	—	—	—	—	—
"	8	—	—	—	—	—	—	—	286

	總 價 額	廣 幅 物			小 幅 物			特 殊 物	
		黃麻以外ノ麻布			總 價 額	蚊 張 地		其ノ他	麻綴通、調帶及ホ ース以外ノ其ノ他
		蚊 張 地	其ノ他ノ	其ノ他		蚊 張 地	其ノ他		
數量	價 額	價 額	數量	價 額	價 額	價 額	價 額		
昭 和	7943	—	—	7943	—	—	—	—	960
"	5023	—	—	5023	80	—	—	80	—
"	4737	—	—	4737	—	—	—	—	1631
"	—	—	—	—	896	—	—	896	736
"	—	—	—	—	—	—	—	—	—
"	—	—	—	—	—	—	—	—	286

9. 毛織物及毛交織物

	機業場數 (年末現在)	機 臺 數 (年末現在)			職 工 數 (年末現在)			總 價 額	モスリン		洋 服 用 セ ル ガ		プ ラ ツ シ ュ 及 毛 ビ ロ ー ド		其ノ他
		總 數	力織機	手織機	總 數	男	女		數量	價 額	數量	價 額	數量	價 額	
昭 和	4	—	—	—	—	—	—	1130	—	—	200	250	—	—	880
"	5	2	10	4	6	2	4	475	—	—	—	—	34	120	373
"	6	—	—	—	—	—	—	—	—	—	—	—	—	—	—
"	7	—	—	—	—	—	—	—	—	—	—	—	—	—	—
"	8	1	8	8	—	9	2	7	1863	2329	1863	—	—	—	—

14.21

14.21-773



1200501163524

3

終