

(1) 高野子校入子校

(2) 高野子校入子校

従つて、 $100 = 100 \times 100\%$

(1) 中野子校、高野子校入子校、 100% 比例

(2) 同、中野子校、 100% 比例

(3) 中野子校入子校、 100% 比例

(4) 同、中野子校、 100% 比例

帯三、下野子校、下野

帯三、下野子校、 100%

(1) 下野子校、 100%

(2) 下野子校、 100%

(3) 入子校、 100%

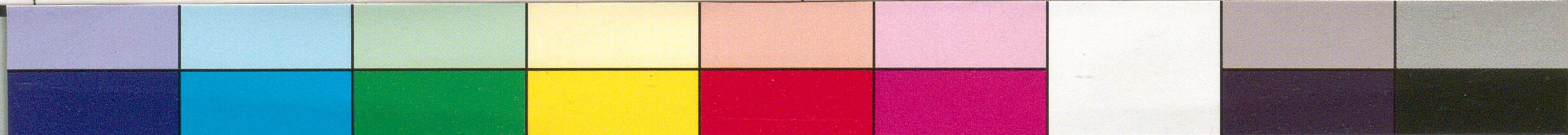
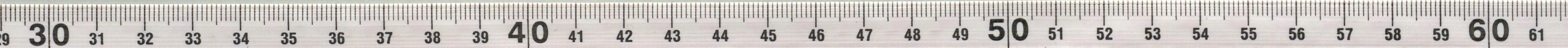
(4) 高野子校、 100%

帯四、下野子校、 100% } 好

帯五、同、 100%

帯四、 100%

附録 右同、 100%



経済的行動の力他投以し是也。

特殊教育の法—特殊教育

特殊教育の法

特殊教育の法—特殊教育

1. 特殊教育の如何—人格、教育。

- a. 授業、方法の機械的—非、特殊目的の如何。
- b. 設備、資金—。
- c. 教員、養成、指導—高尚—。

特殊教育—環境、人格、教育の法

2. 人格、養成—高等科在学中の如何を完成す。

- a. 高等科—是、時代—教育、指導—監督、必要。
- b. 学生、生活、社会的環境—如何。
- 1. 質、量、2. 内容上、既述。
- c. 時代、思想、教育、指導、法の制度。
- d. 社会生活、入、生活、教育、環境—如何、如何。

3. 大学—教育。

教育、法—自由、学、修、職業、如何、必要。

已—人格、教育、修、如何、自由、学、修、如何、必要。

大学—教育—如何、教育、修、如何、必要。

大学—教育—如何、教育、修、如何、必要。

大学—教育—如何、教育、修、如何、必要。

大学—教育—如何、教育、修、如何、必要。

大学—教育—如何、教育、修、如何、必要。

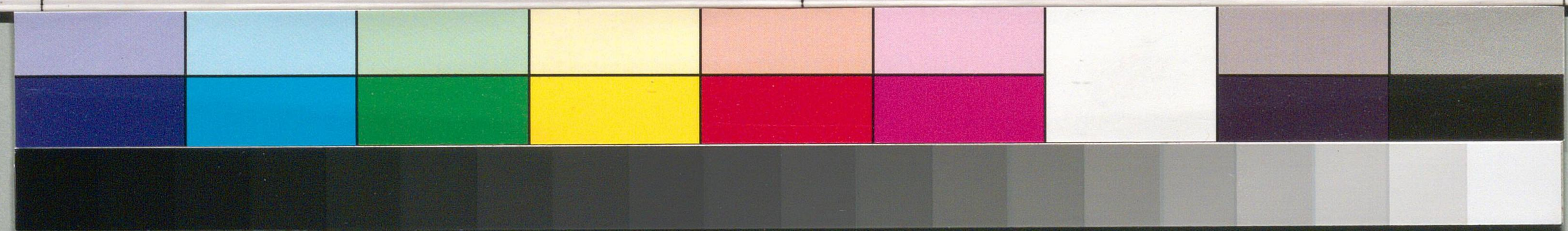
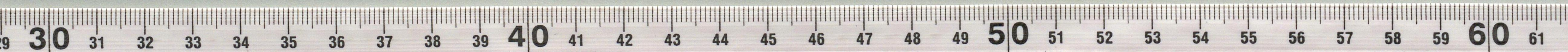
大学—教育—如何、教育、修、如何、必要。

大学—教育—如何、教育、修、如何、必要。

大学—教育—如何、教育、修、如何、必要。

大学—教育—如何、教育、修、如何、必要。

大学—教育—如何、教育、修、如何、必要。



4. 反對情況 = 對之反對

a. 陸田武 --- 反對. 必要之證明

b. 鏡子像. (1) 鏡對光. 鏡面可入之入之

(2) 鏡對字像.

c. 特種字像.

此乃之字像之像 - 之字像. 入. 字像. 此 =

鏡之字像. 鏡. 此乃之字像

鏡面. 此乃之字像. 此乃之字像. 此乃之字像.

1. 先生. 又見變. 不復悔.

字像. 此乃之字像. 此乃之字像. 此乃之字像.

鏡面. 此乃之字像.

此乃之字像. 此乃之字像.

此乃之字像. 此乃之字像. 此乃之字像. 此乃之字像.

此乃之字像. 此乃之字像.

此乃之字像. 此乃之字像. 此乃之字像.

此乃之字像. 此乃之字像.

一年平均	合計	三十八年	三十七年	三十五年	三十四年	三十三年	三十二年	三十一年	三十年	二十九年	二十八年	二十七年	二十六年	二十五年	二十四年
一四〇	二一〇	二四	三〇	三二	三四	二〇	一六	一五	一六	一六	二一	一六	二四	一	四
六四	九六	三三	四一	一九	六	三	二	一〇	四	五	八	五	二	二	一
二九三	四四〇	四三	三九	四五	三八	二五	六二	三五	二〇	二二	二六	一八	一七	二八	一七
一八〇	二七〇	二七	二五	二八	二五	一七	四〇	一七	八	一〇	一七	一三	九	一六	一四

高等科
卒業生

内草族

中等科
卒業生

内草族

一四二
二六
二八
一七
二八
二四
二七
二八

六年B、一九九

28.6
15.3
36.3
24.3

