

310

100

廣重筆

江都八景及富士十二景

310
100

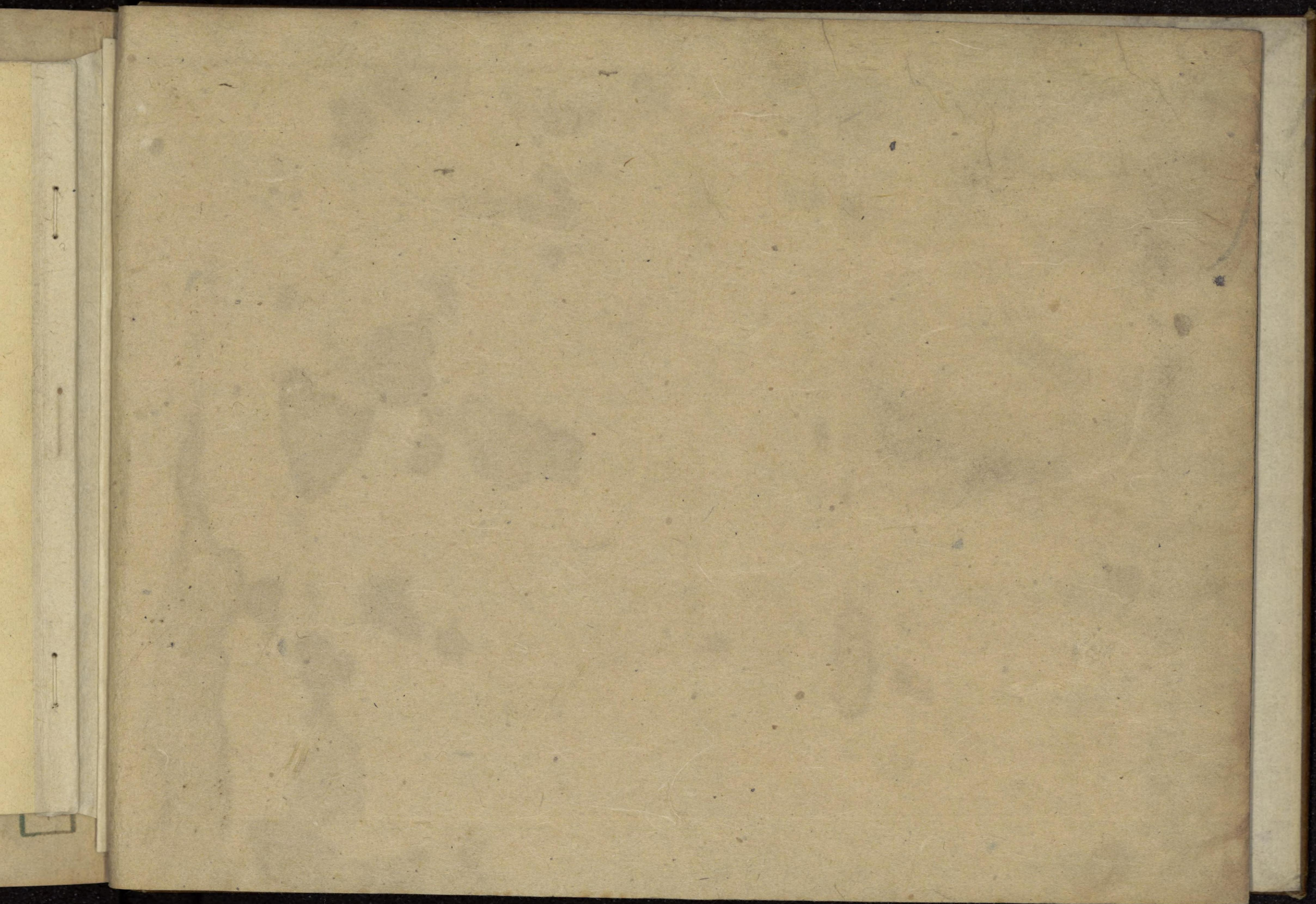
310

100

江都八景
富士十二景

老蘇年一





廣重筆江都八景及富士十二景 解説







予、浮世傳の研究者なり。

けしき、廣重の特色の愛着

カエリヨク、廣重、日本人の

眼ヲ以テ、見、凡、見、見、之

ヲ日本の、描キ出シ、其、為、ガ

其、筆力、意匠、於、此、

ト同時代、北、南、

所、此、此、此、此、

人、斯、凡、此、此、

畫、之、及、此、此、

日本、風景、中、此、此、

此、其、真、趣、此、

之、見、出、此、此、

廣、重、此、此、

三、次、此、此、

此、好、此、此、

ト、此、此、此、

此、此、此、

此、此、此、

廣重筆

江都八景

老蘇年一



墨田暮雪
眞乳夜雨
品川秋月
飛鳥落雁
兩國夕照
洲崎晴嵐
佃島歸帆
不忍晚鐘



墨田書





美孔夜雨





呂川秋月



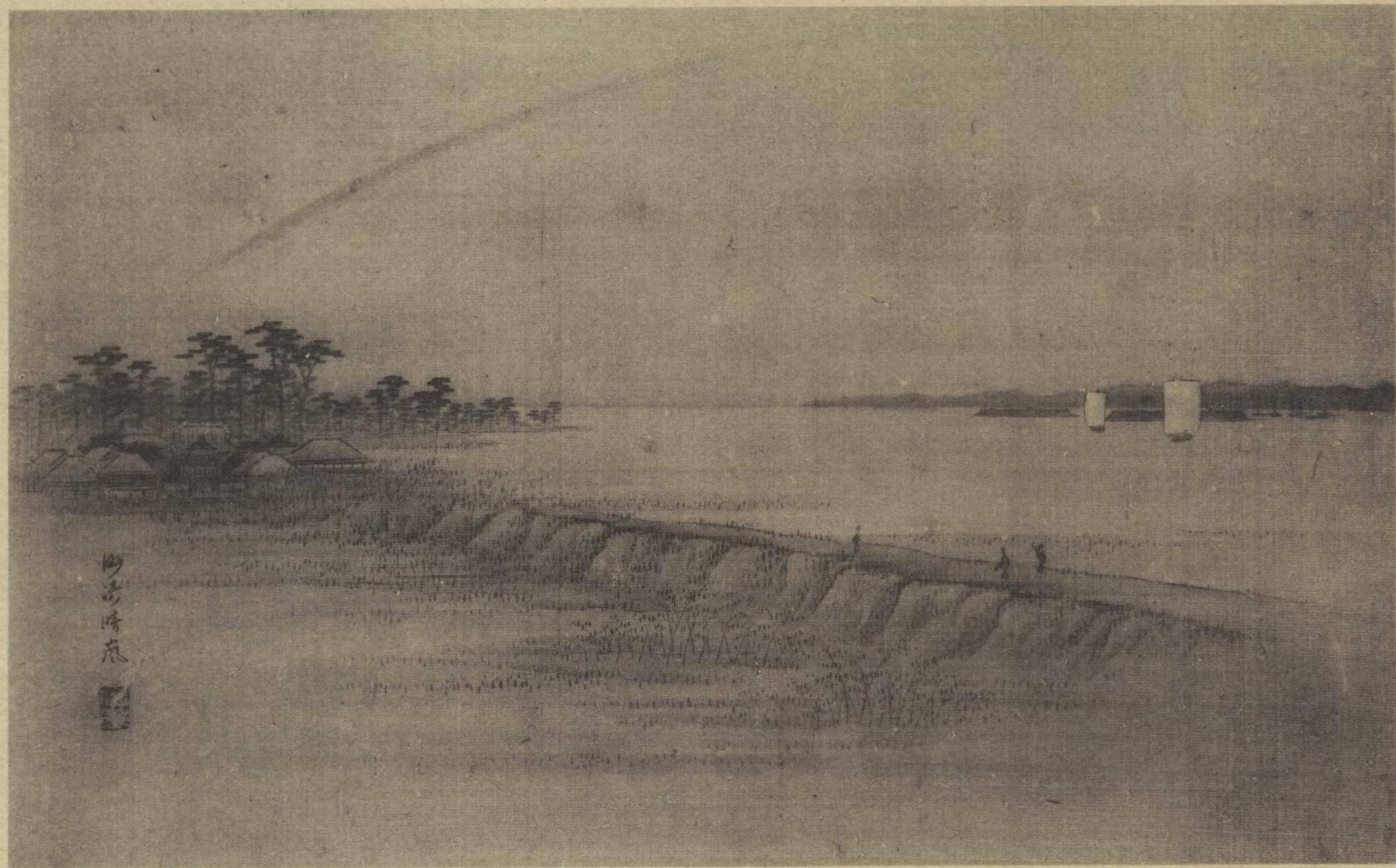
北
山
隱
居





夕陽の國





何處清涼
[Red Seal]

[Red Seal]



佃島帰帆

Two red square seals, likely artist or publisher marks, located in the bottom right corner of the page.



山
松
林
屋
宇
集
居
村
景
圖
印

不
久
院
誌

廣重筆

富士十二景

老松軒



杉田梅林
江ノ嶋岩屋
兩國橋下
甲斐大月原
下總國府臺
信濃諏訪湖
六郷河渡舟
小金井堤
相模大山來迎谷
駿河不二ノ沼
目黒千代ヶ崎
東都木下川の甫









甲斐大月山
[Seal]



下
江
府
景





修德法水遊





六御所後





小令
月
[Seal]





江
ノ
上
の
田







安藤廣重筆 江都八景及富士十二景

昭和十八年八月一日印刷
昭和十八年八月十日發行

三〇〇部 【非賣品】

所藏者 栃木縣那須郡佐久山町 青木藤作

編輯者 東京都麹町區平河町二ノ十一 矢野國太郎

發行所 東京都神田區三崎町一ノ八 民友社印刷所

印刷所 (東京三三三二)

(日本出版會承認 250689)

發行所 東京都麹町區平河町二ノ十一 國寶社

電話九段一九番
振替東京三二番
日本出版會會員
第一一〇〇五九號

製本控	號	年	月	日
310	100			
書名	江都八景及富士十二景			
著者	安藤廣重筆			
入考	18	年	12	月
受備	景宝贈			
	寄			
	日			
	冊			

310
100

210
100

Handwritten text on a rectangular slip of paper, possibly a library or collection stamp.

(日本出版會承認 250689)

安藤廣重筆 江都八景及富士十二景

昭和十八年八月一日
昭和十八年八月十日
印刷
發行

三〇〇部 【非賣品】

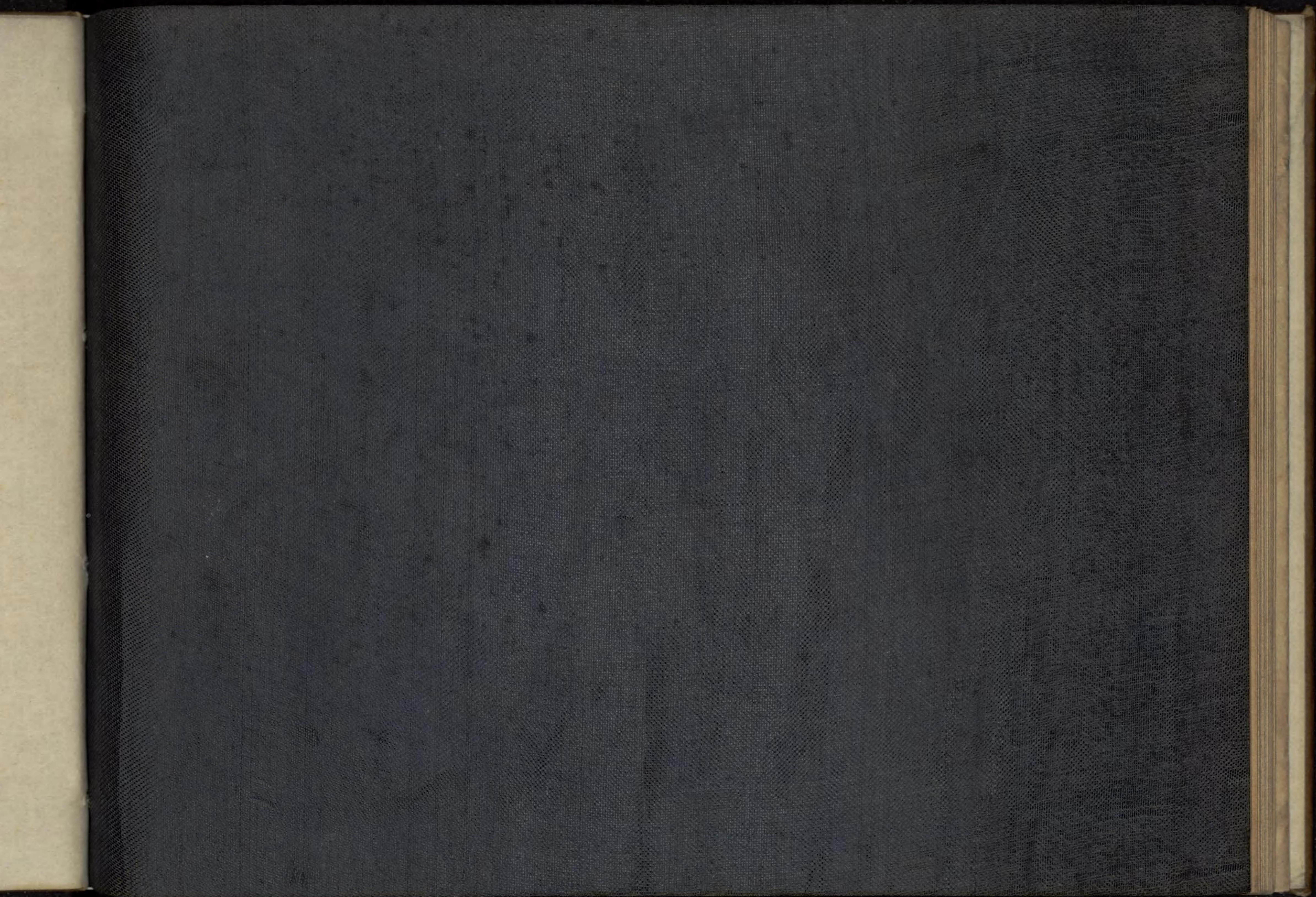
所藏者 栃木縣那須郡佐久山町
青木藤作

編輯者 矢野國太郎
發行所 東京都澁田區平河町二ノ十一

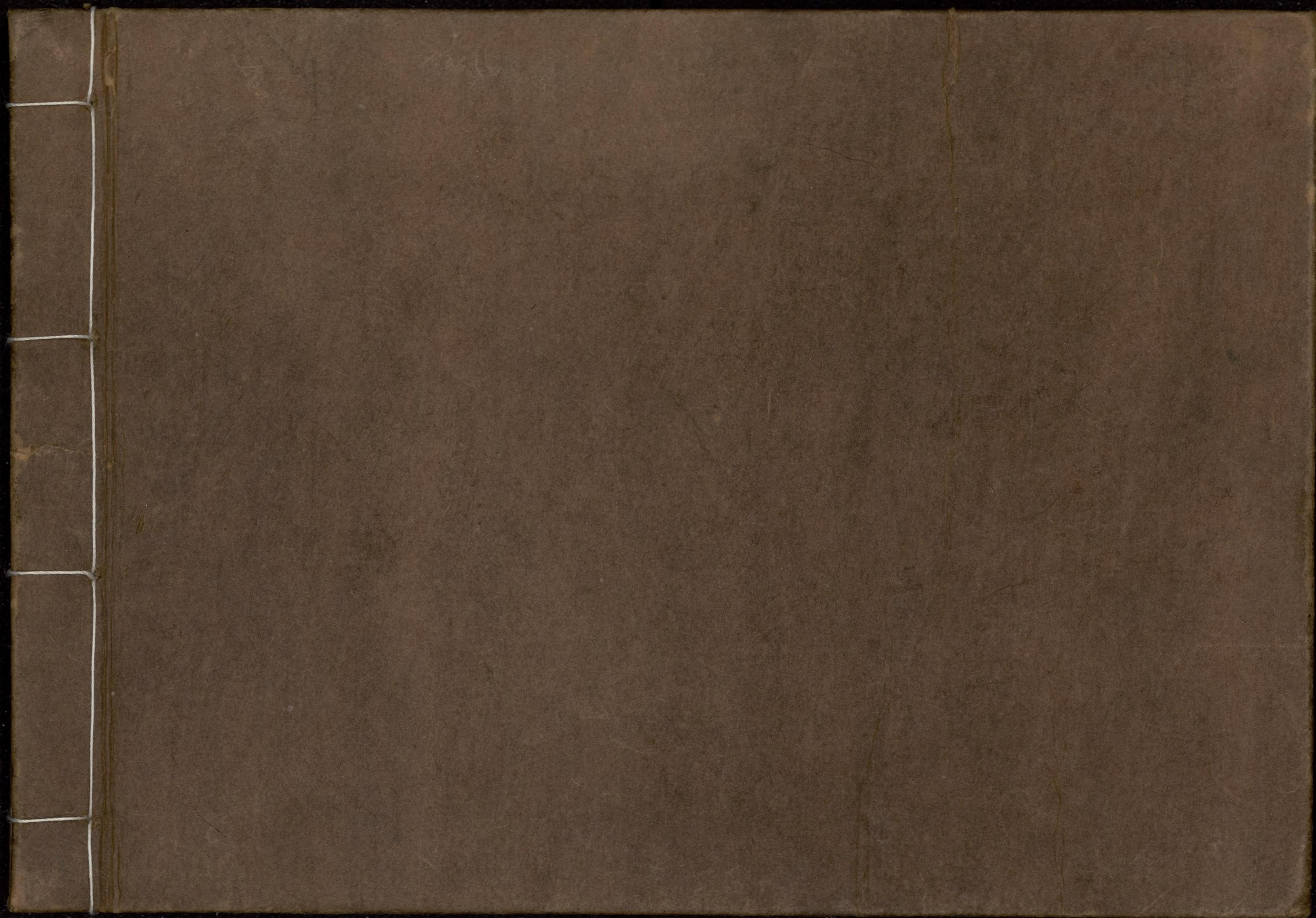
印刷所 東京都神田區三崎町一ノ八
民友社印刷所 (東京三三二)

發行所 東京都澁田區平河町二ノ十一
國寶社

電話九段一九番
振替東京三二番
日本出版會會員
第一一〇〇五九號



310
100

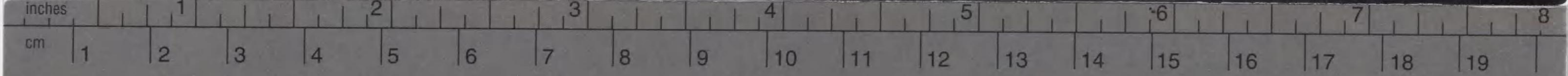


Kodak Gray Scale



© Kodak, 2007 TM: Kodak

A 1 2 3 4 5 6 **M** 8 9 10 11 12 13 14 15 **B** 17 18 19



Kodak Color Control Patches

© Kodak, 2007 TM: Kodak

