



同盟 寫眞ニュース 第一號

◎増税斷行と財政策變更
藏相地方局長會議に訓示

〔東京〕十一年三月廿五日 馬場藏相は廿五日午前九時卅分より中央會議所に於て地方稅務監督局長、稅關長專賣局長會議を開き廣田内閣の財政方針を訓示したが増税の斷行と從來の財政政策に變更を加へる事を明示した事は注目されてゐる

一 馬場藏相の訓示



同盟 寫真ニュース 第二號

◎平生文相親任式

(東京) 十一年三月廿五日 文部大臣就任の正式交渉を受けた貴族院議員平生夙三郎氏は廿五日午前十時官邸に廣田首相を訪問就任受諾の回答をなしたので廣田首相は同日午前十一時半宮中に參内天皇陛下に拜謁仰付られ專任文相として平生夙三郎氏を内奏した結果同日午后一時廣田首相侍立の下に親任式が舉行された

寫眞は

一、參内の平生文相 (於麴町の令息邸)



◎故北白川宮大妃の御葬儀

(東京) 十一年三月廿六日

故北白川宮能久親王妃勳一等富子殿下の永久に神鎮まります二十六日高輪南町の御殿ではこの日正寢の間にて午前七時より柩前祭を終へさせられ斯くて八時五十分御靈車は玉砂利に哀音を軋らせ御殿を御發引、音羽の杜の常葉哀愁の色濃き豊島ヶ岡御葬場では各宮家、廣田首相以下各國務大臣、湯淺内府、松平宮相、平沼樞府議長以下勳一等以上の文武顯官御縁故者、各國大公使等百餘名は大禮服正装に喪章を附して參列、嚴かに執り行はせられた

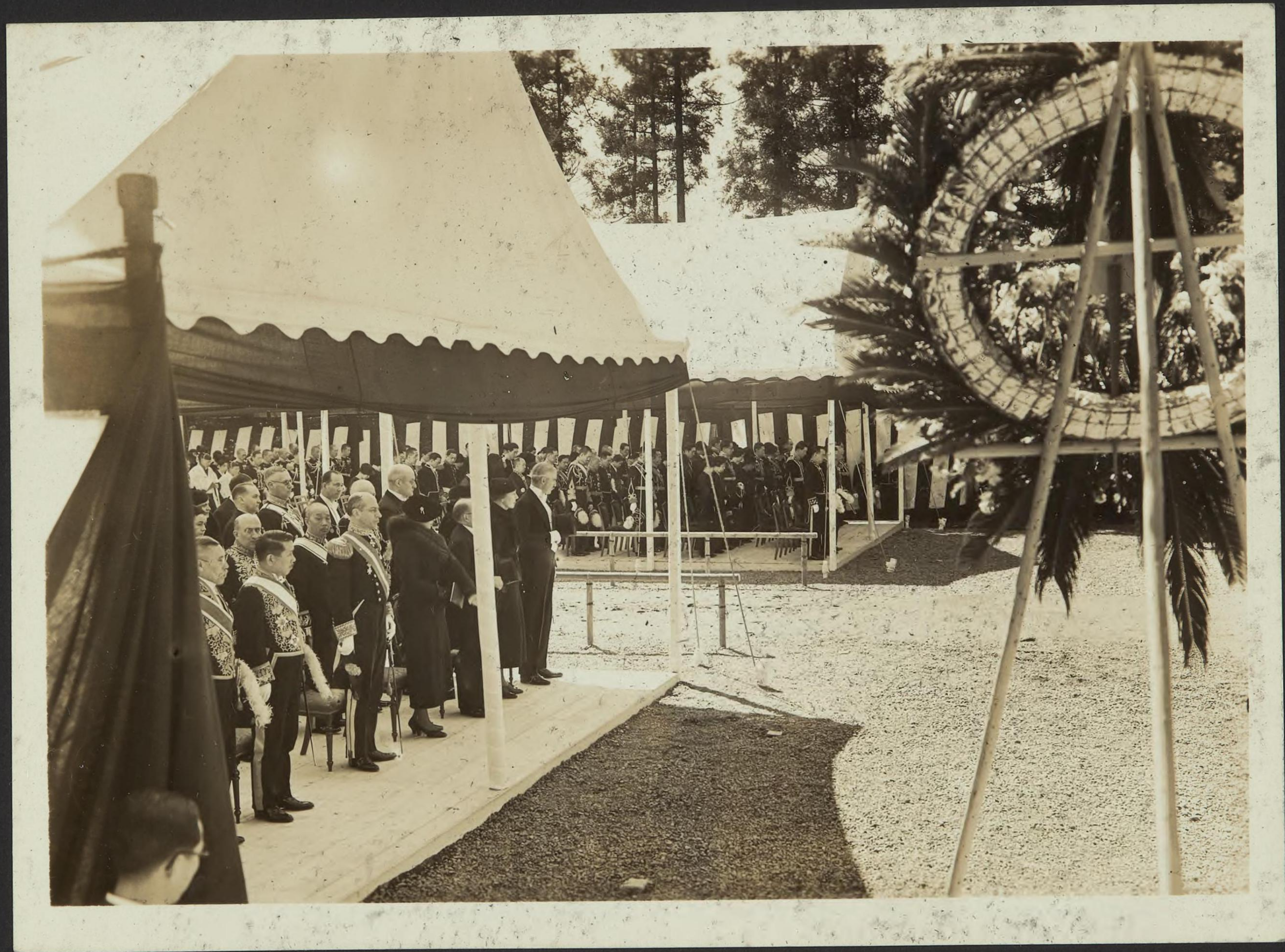
寫眞は

一、一般の拜禮

一、參列の各宮、閣僚、大公使







◎追慕期せずして一大國民葬

―故高橋是清翁の葬儀―

(東京) 十一年三月廿六日

思ひ出もくらしい二月二十六日帝都大擾亂の徑に國民愛敬の的であつた高橋是清翁兇手に殞るの報は一世の痛憤を捲き起し追慕の情は全國を蔽ふて日々に募つてゐたが爾年一ヶ月、その本葬は慈しみも新たな初命日に當る廿六日築地本願寺に於ていとも盛大に執行されたこの日帝都は淺春の風やや強く肌なほ寒きも一ヶ月前の暗雲を拭つたやうな紺碧の空、故高橋翁を追慕する民衆の熱誠集つて沿道に葬場に殺倒する者老若男女各階級を網羅して數知れず期せずして一大國民葬となつた

寫眞は

一 靈柩想出深き藏相官邸前通過

一 本願寺に遺族席

一 軍隊の敬禮





Small decorative label or stamp in the top left corner of the album page.



◎光榮に輝くラツォール伯

―畏し優渥なる御言葉を賜ふ

(東京) 十一年三月廿七日

東京オリムピツク開催の鍵を握りつゝ去る十日來朝以來各方面視察中の國際オリムピツク委員長パイエ・ラツォール伯に對して畏きあたりより謁見の御沙汰仰出されたが、この光榮を拜したラツォール伯は二十七日テークト白國臨時代理大使に伴はれて午前十一時參内、天皇陛下には宮中鳳凰の間に出御、親しくラツォール伯に賜謁優渥なる御言葉を賜ひ伯は感激に温顔を輝かして宮中を退下した

寫眞は

一、東車寄せにて

Small decorative label or stamp in the top left corner of the album page.



同盟 寫眞ニュース 第三號

◎ 想起す旅順閉塞の日

(東京) 十一年三月廿七日

明治三十七年三月二十七日、旅順口が二回閉塞が決行された日だ、廣瀨中佐の壯烈な最後想ふだに肉沸き血躍るこの一大壯舉の日を期して海洋少年團では二十七日午前八時半から神田須田町の廣瀨中佐銅像の清掃を行つた寫眞は

一、廣瀨中佐銅像清掃



同盟 寫眞ニユース 第二號

◎胸像に甞る團、菊の面影

(東京) 十一年三月廿八日

「團菊時代」と謳はれ歌舞伎中興の祖とも云ふべき一世の名優九代目團十郎と五代目菊五郎の像を歌舞伎座玄關に飾り永くその業績を記念すべく松竹の依頼で舊冬來朝倉文夫氏の手で製作中のところ見事に出來上つた。近く同座で除幕式を行ふ

寫眞は

一作者と團(左)菊(右)の像

Small decorative label or stamp in the top left corner of the page, possibly containing a name or date.



◎商工大臣親任式

（東京）十一年三月廿八日

廣田首相は川崎商相急逝に伴ふ後任に關しては民政黨より求むることとなり町田民政黨總裁に後任推薦を懇請した。に町田總裁は廿八日午前九時外相官邸に廣田首相を訪問、小川郷太郎氏を推薦したので首相も馬場財政を支持しこれと協調して統制經濟政策を遂行し得人材として同意し午后二時宮中に參内、天陛下に拜謁仰付られ後任商相として小川郷太郎氏を内奏した結果同日午後三時鳳凰閣に於て廣田首相侍立の下に親任式を舉行された寫眞は

一親任式に參内の小川商相



同盟 寫眞 ニュース 三月廿九日

茶ノ屋

◎春霞の海上で

ナチス旗はためく
―在留獨逸人の投票

(横濱電話) ドイツ國會總選舉が行はれる二十九日「ナチス」を忘れず尊き一票を行使させよと大使館に頼んだ選權を持つ京濱在住ドイツ人三百名は二十九日早朝からナチスの小旗を誇らかに打ち振つて岸壁に繋留中のドイツ船シエアー號へ集つた。今度の選舉には特にライン出兵問題に對する國民の總意が問はれてゐるだけに頗る出足よく殊に婦人に選舉權が與へられてゐるドイツだけに多數の婦人も加はり獨逸大使駐横濱總領事も乗船、同船は靜かに岸壁を離れ春霞の港外へ出三海里離れた上高級船員室で選舉を行ひ午後三時再び横濱へ歸つた

寫眞は

上、シエアー號へ乗り込む有權者

下、朝かに香を待つ有權者

5



同盟 寫眞ニュース 第二號

◎政界の長老

山本条太郎氏葬儀

(東京) 十一年三月廿九日

政界の長老故山本条太郎氏の葬儀は二十九日
午後一時より芝増上寺に於て政界を初め各方
面より多数の参列者あり同二時三十分より一
般の告別式に移り四時終了した

寫眞は

村松



同盟 寫眞ニュース 第二號

◎お久しぶりの御團藥

皇太子殿下御還啓

(東京) 十一年三月三十日

皇太子殿下には御姉宮順宮様とお揃ひで去る
一月七日以來葉山御用邸に御遊寒、兩殿下と
も御健康齎々勝れさせられ殊に皇太子殿下に
は御發育さかりの御ことにてすくすくと御成
育遊ばされ益々御元氣に涉らせ給ふが三十日
皇太子殿下には順宮様と御揃ひにて御三月振
りに宮城に還啓御待ち兼ねの天皇后皇兩陛下
に御對面御久しぶりに和やかな春日を御團藥
あらせられた

寫眞は

一、東京驛にて謹寫

Small decorative label or stamp in the top left corner of the album page.



◎ランドセルに輝く顔

可憐な託兒所の卒業式

(東京) 十一年三月卅日

星の數程ある卒業式の中にこれは又可愛らしい卒業式があつた、全市十八ヶ所の市民託兒所の託兒兒童四百五十名は卅日それぞれ懐しい託兒所を卒業して小學校へと成長して行く事になつたので市社會局では卒業生全部に新しいランドセルを贈つて可愛らしい首途を祝つた、そのうちでも大塚託兒所の無邪氣な式は一時から市民館で舉行されたが此の日市當局者を始めその外各方面委員、父兄等が出席して小野田館長の開會の辭、磯部副委員長の挨拶の後幼い兒童達の祝詞や答詞が交された

寫眞は

一、大塚市民館にて

Small decorative label or stamp in the top left corner of the album page.



◎朝香宮正彦王殿下

皇族として最後の朝見の御儀

(東京) 十一年三月卅一日

臣籍降下御決定の朝香宮鳩彦王殿下御二王子
正彦王殿下並に伏見宮博恭王殿下第四王子博
英王殿下には愈々四月一日海軍少尉御任官と
共に臣籍に御降下、天皇陛下より夫々家名を
賜り華族に列せられるが、正彦王殿下には卅
一日宮中に成らせられ皇族として最後の三殿
に謁するの儀、併せて天皇、皇后兩陛下並に
皇太后陛下に朝見の御儀を行はせられた
寫眞は

一、参内の正彦王殿下

Small decorative label or stamp in the top left corner of the album page.



◎照宮、孝宮兩宮様

沼津御用邸御成り

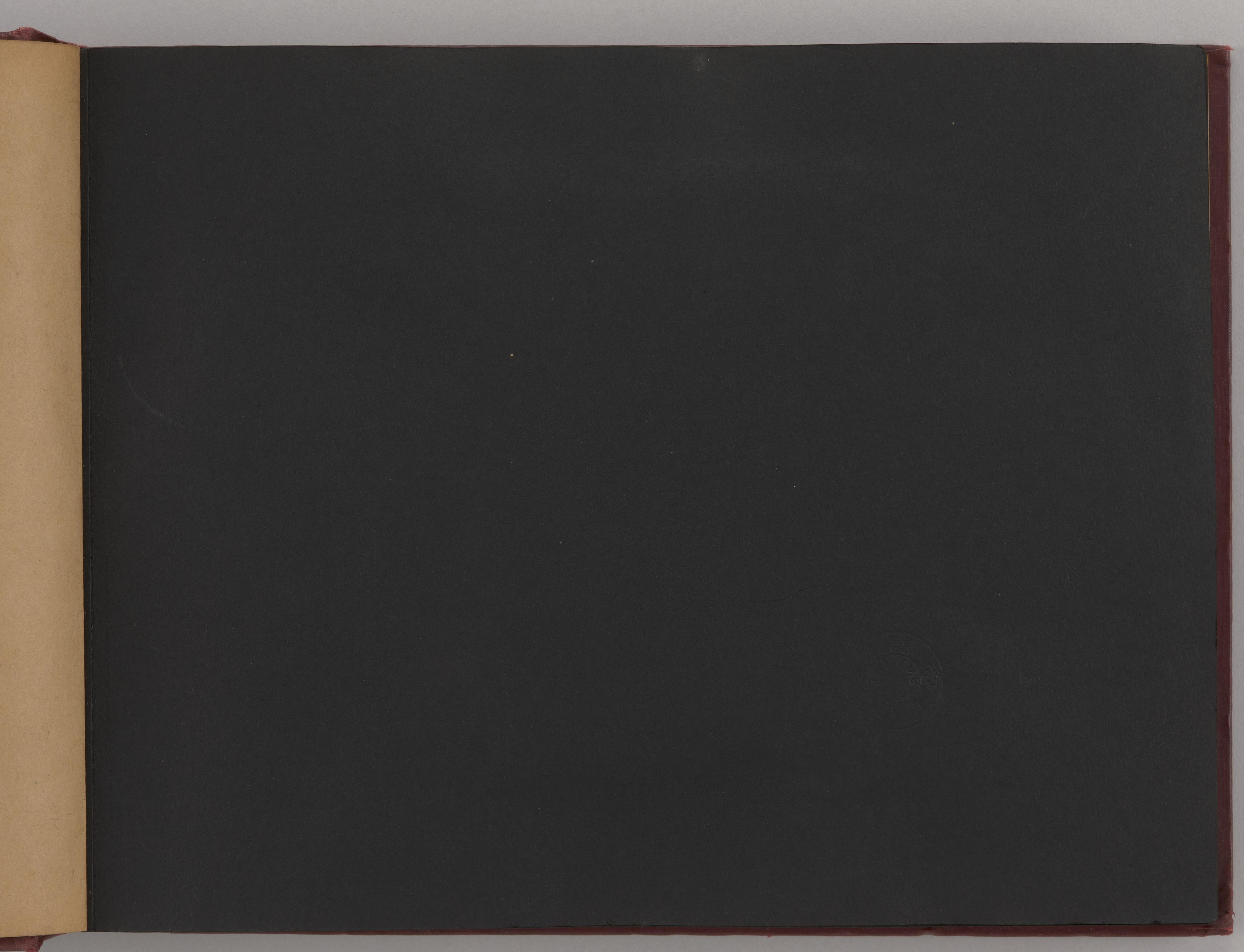
(東京) 十一年三月三十一日

女子學習院前期を優秀な御成績で御修了、中期に御進級の照宮様には新に前期に御入學の御妹宮孝宮様と御共々三十一日沼津御用邸に成らせられた、春の光一杯に浴びたこの朝十時五分兩内親王様には藤中御養育掛長、野口事務官、田中侍醫、名取御養育掛等を隨へさせられて御仲睦まじく吳竹寮を自動車にて御出門、同十時二十分發の列車にて東京驛御發午後零時三十四分沼津驛に御着、和やかな春の海を賞でられ御機嫌麗はしく沼津御用邸西附屬邸に入らせられた、兩内親王様には春のお休みを風暖かな沼津に過させられ來月七日頃御歸還の御豫定である

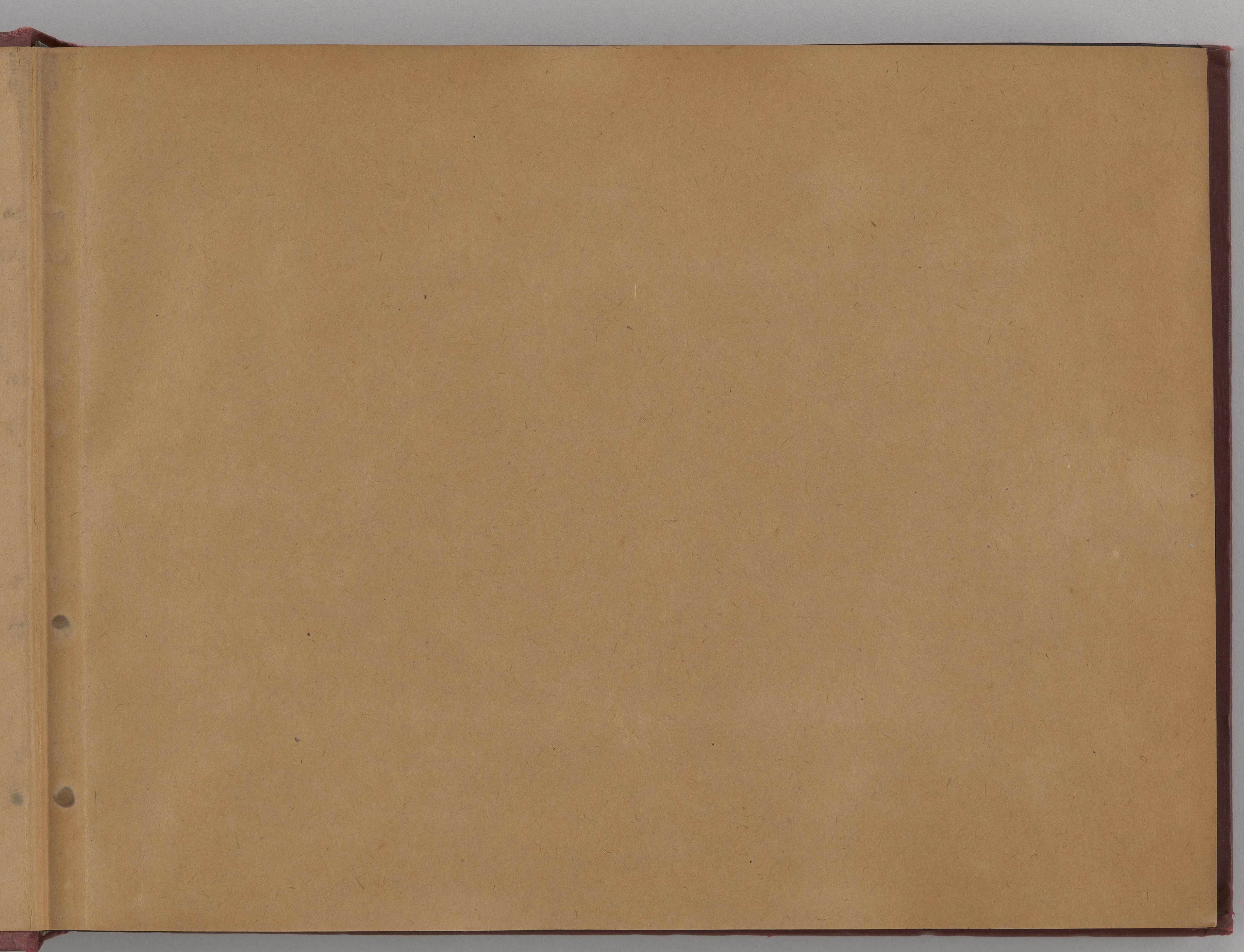
寫眞は

一、東京驛にて謹寫





53



53
52

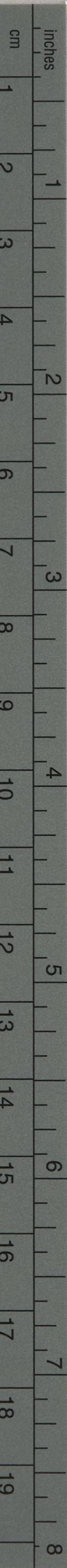


Kodak Gray Scale



© Kodak, 2007 TM: Kodak

- A** 1 2 3 4 5 6 **M** 8 9 10 11 12 13 14 15 **B** 17 18 19



Kodak Color Control Patches

© Kodak, 2007 TM: Kodak

Blue	Cyan	Green	Yellow	Red	Magenta	White	3/Color	Black
[Blue patch]	[Cyan patch]	[Green patch]	[Yellow patch]	[Red patch]	[Magenta patch]	[White patch]	[3/Color patch]	[Black patch]