

K13  
WP111  
5

国立国会図書館

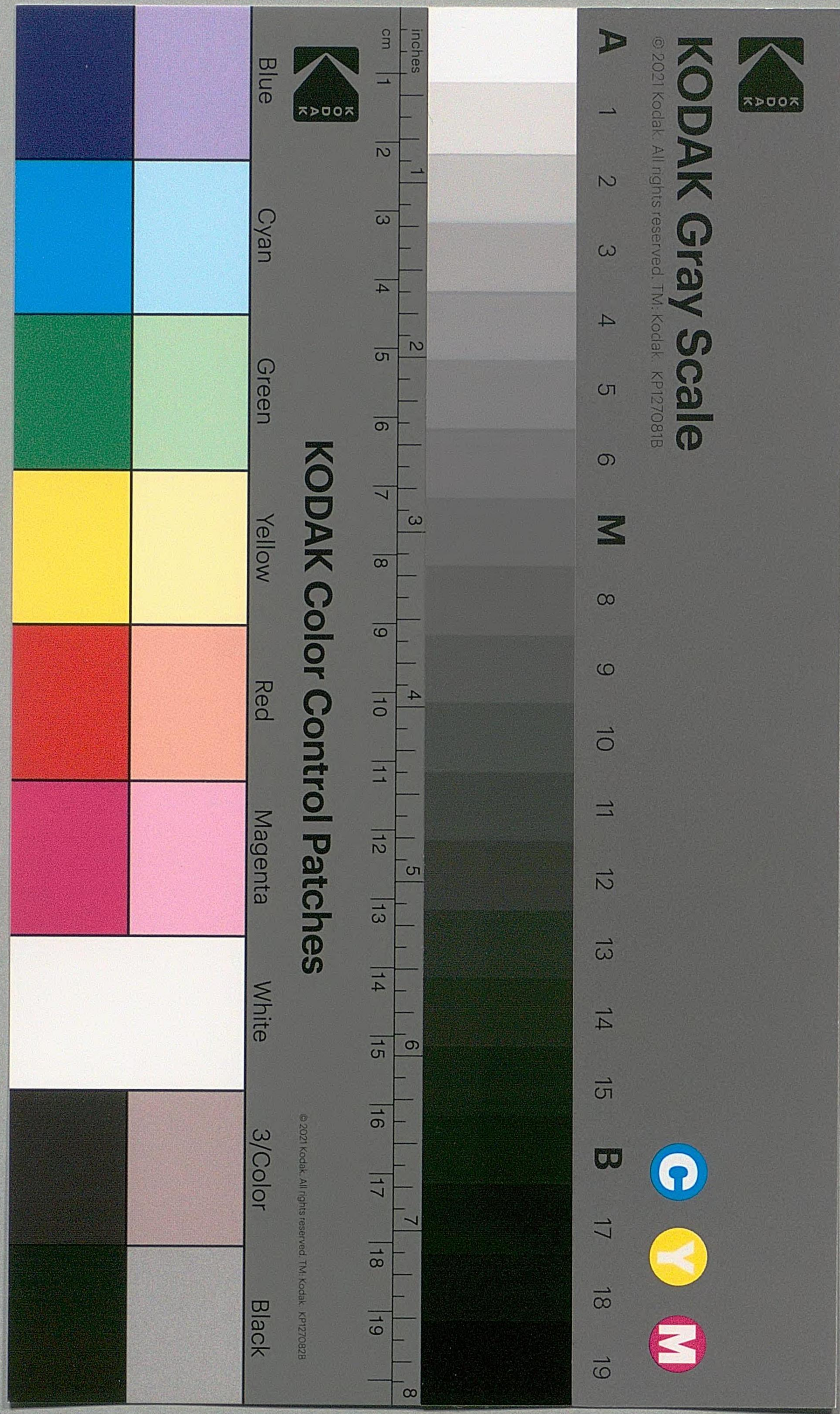
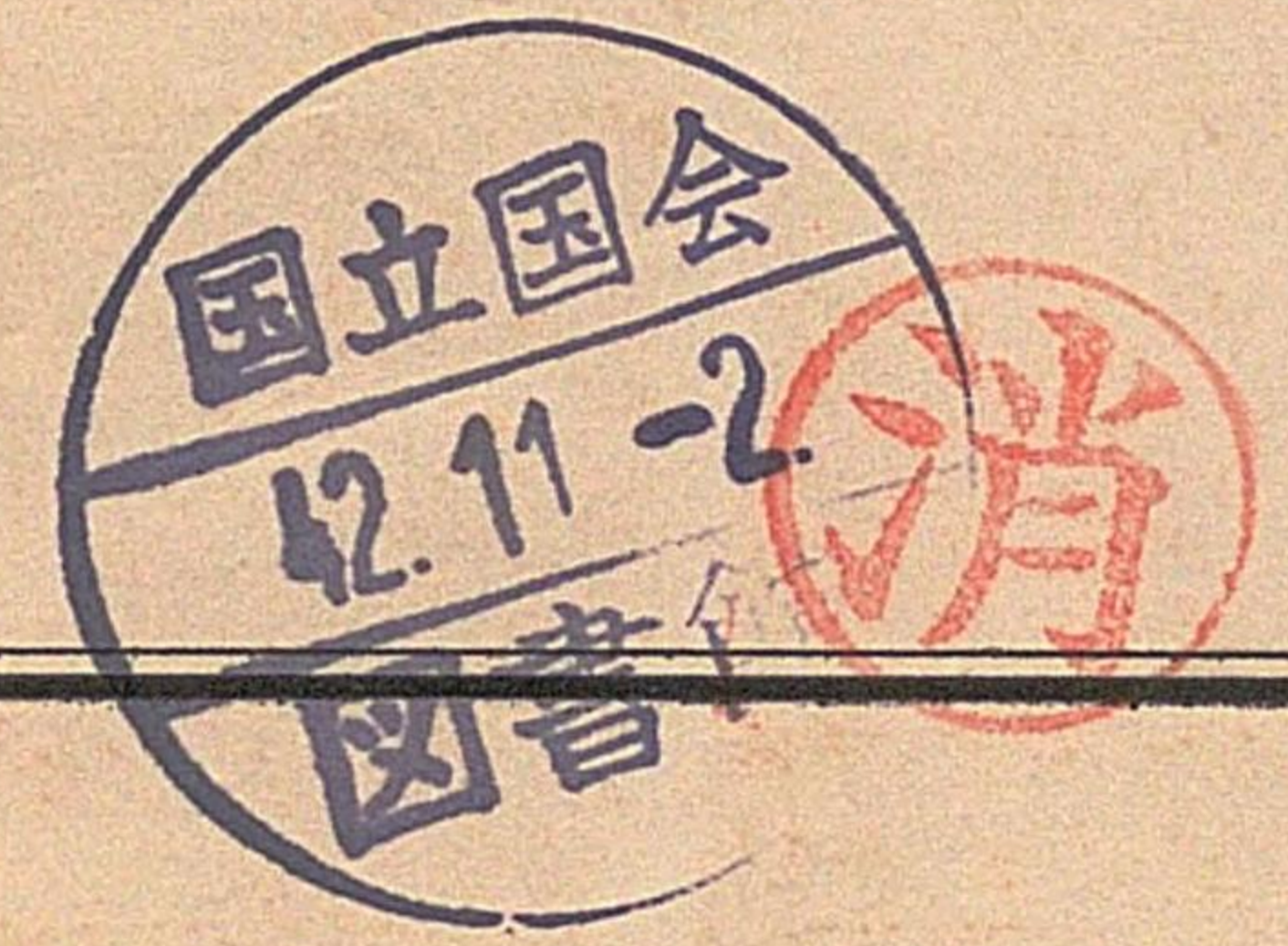
# 収書目録

第17号

昭和42年9月

国立国会図書館支部

宮内庁図書館



**KODAK Gray Scale**

© 2021 Kodak. All rights reserved. TM: Kodak. KP127081B

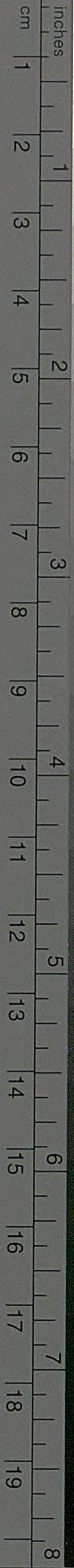
A 1 2 3 4 5 6 M 8 9 10 11 12 13 14 15 B 17 18 19



**KODAK Color Control Patches**

© 2021 Kodak. All rights reserved. TM: Kodak. KP72022B

Blue Cyan Green Yellow Red Magenta White 3/Color Black





UP111  
5



79W43584

## 凡 例

1. 本目録は昭和41年4月から同42年3月までに整理を終つた和漢書を収めた。
2. 分類は日本十進分類法新訂6版により目まで標記したが、特に皇室関係の図書と、歴史・文学兩部門の図書は厘目まで細分した。
3. 書陵部在来本には請求記号の左に〔書〕を付した。
4. 前号目録までに記載された逐刊本は請求記号を括弧で囲み、新増加の分についてのみ記述した。
5. 皇室関係の図書は特にはじめに掲載し、分類記号にKを付し、天皇・皇太子・皇后及び皇太后・その他の皇族並びに元皇族の著作物には、更に夫々A・B・C・Dの助記号を付した。



目 次

皇 室 関 係

K000 総記	1	K300 社会科学	9
K020 図書・書誌学	1	K310 政治	9
K029 蔵書目録	1	K313 国家・政体	9
K040 講演集	1	K320 法律	9
K041 日本語	1	K323 憲法	9
K060 学会	1	K370 教育	9
K069 博物館	1	K375 学習指導	10
K080 叢書	1	K377 大学	10
K081 日本語	1	K380 風俗・習慣	10
K090 特別集書	1	K385 祭礼・年中行事	10
K100 哲学	2	K390 国防	10
K150 倫理学	2	K392 国防史	10
K155 国体論	2	K400 自然科学	10
K159 教訓	2	K440 天文学	10
K170 神道	2	K449 曆学	10
K176 祭祀	2	K500 工学	10
K180 仏教	2	K510 土木工学	10
K185 寺院	3	K515 橋梁工学	10
K200 歴史	3	K520 建築学	10
K210 日本	3	K521 日本建築	10
K216 近畿地方	3	K600 産業	11
K280 伝記	3	K640 畜産業	11
K288 系譜・家伝	3	K641 経営・牧場	11
K289 一個人の伝記	9	K700 芸術	11
K290 地誌・紀行	9	K700 芸術総記	11
K291 日本	9	K702 美術史	11



K703 書目	11
K780 運動競技	11
K787 釣魚・遊獵	11
K800 語学	11
K810 日本語	11

一

000 総記	13
010 図書館	13
020 図書・書誌学	13
030 百科辞書	15
040 論文	15
050 逐次刊行書	16
060 学会・博物館	16
070 新聞	16
080 叢書・全集	17
100 哲学	17
120 東洋哲学	17
130 西洋哲学	19
140 心理学	19
150 倫理学	19
170 神道	20
180 仏教	20
190 キリスト教	22
200 歴史	21
210 日本	21
211 北海道地方	25
212 東北地方	25

K816 作文	12
K900 文学	12
K910 日本文学	12
K911 詩歌	12
K913 小説	12

般

215 関東地方	25
215 東山東海地方	26
216 近畿地方	26
217 中国地方	27
219 九州地方	27
220 アジア	27
221 朝鮮	27
222 中国	27
230 ヨーロッパ	27
270 オセアニア	27
280 伝記	28
281 日本	28
288 系譜・家伝	28
289 一個人の伝記	29
290 地誌・紀行	30
291 日本	31
292 アジア	31
300 社会科学	31
300 社会科学総記	31
310 政治	31
320 法律	33

330 経済	40
340 財政	45
350 統計	46
360 社会	47
370 教育	48
380 風俗	50
390 国防	50
400 自然科学	50
400 自然科学総記	50
440 天文学	50
450 地質学	50
470 植物学	50
490 医学	51
500 工学	52
500 工学総記	52
520 建築学	52
530 機械工学	53
540 電気工学	53
570 化学工業	53
590 家事	53
600 産業	54
600 産業総記	54
610 農業	55
620 園芸	55
630 蚕糸業	55
640 畜産業	55
650 林業	56
660 水産業	56
670 商業	57

680 交通	57
690 通信	57
700 芸術	57
700 芸術総記	57
710 彫刻	58
720 絵画	58
730 版画	59
750 工芸美術	59
760 音楽	59
770 演劇	59
780 運動・競技	59
800 語学	60
800 語学総記	60
810 日本語	60
820 中国語	61
830 英語	62
840 ドイツ語	62
900 文学	62
900 文学総記	62
904 論文	62
910 日本	62
911 詩歌	63
912 戯曲	65
913 小説	65
914 随筆	66
915 日記	66
919 日本漢詩文	66
920 中国文学	66
923 小説	66



皇 室 関 係

K 0 0 0 総 記

K 0 2 0 図 書 ・ 書 誌 学

[ K 0 2 9 蔵 書 目 録 ]

宮内庁図書館 ( K 0 2 9 . 3 )  
1 ~ 3 )  
収書目録 第16号  
東京 昭和41(1966)  
1冊 25cm  
昭和40年4月1日~41年3月31日増加  
和漢書

K 0 4 0 講 演 集

[ K 0 4 1 日 本 語 ]

帝室博物館 K 0 4 1  
3 9  
東京帝室博物館講演集  
東京 大正15-昭和6(1926-31)  
4冊 函版 26cm  
内容一第3冊 仏教美術に於ける印度と支那と  
の関係(大村西崖) 一切経刊行以前  
の一切経について(高楠順次郎)  
第5冊 欧洲学者の東方探検(滝精一)  
東洋最古代の女人画について(松本文  
太郎)  
第9冊 日本刀の造り方(俵国一) 古  
鏡の図紋に就て(原田淑人)  
第11冊 上古時代の住宅(後藤守一)  
埴輪に関する二三の考察(浜田耕作)

K 0 6 0 学 会

[ K 0 6 9 博 物 館 ]

帝室博物館 K 0 6 9  
1 5  
帝室博物館年報 昭和4-8, 10, 11年

東京 昭和5-12(1930-37)  
7冊 23cm

K 0 9 0 特 別 集 書

宮内庁書陵部 K 0 9 0  
1  
御撰<sup>竹</sup>篠渡庄目六  
東京 昭和39(1964)  
1軸 33cm  
コロタイプ版  
解題附

宮内庁書陵部 K 0 9 0  
2  
金葉和歌集  
東京 昭和41(1966)  
310P 25cm  
大宮御所旧蔵本のコロタイプ版

東宮御学問所資料 K 0 9 3 7  
1  
東京 明治41-大正10(1908-21)  
75冊 27cm 和  
内容一倫理進講要録1-5(杉浦重剛)  
国文読本1-3(飯島忠夫)  
# 大平記鈔  
新体国語教本(藤岡作太郎)  
漢文読本1-2(飯島忠夫)  
新定日本外史鈔上・下(頼襄, 岡田正  
之)  
近古史談上・下(大槻清崇)  
新定十八史略鈔上・下・附図(曾先之,  
岡田正之)  
習字手本1-5  
国史1-5(白鳥庫吉)  
国史参考図1, 2  
日本美術史上・下(滝精一)  
東洋史1, 2(白鳥庫吉)  
東洋史写真図版  
西洋史上・下(箕作元八)  
西洋史写真図版上・下(箕作元八)  
東西美術の比較(滝精一)



世界地理1-3(山崎直方)

自然地理(山崎直方)

地理写真図版上・下

世界地図

法制(清水澄)

経済(清水澄)

博物1-4(服部広太郎)

博物写真版

博物参考図版目録

理化学1-5(和田猪三郎)

数学1-4(吉江琢児)

数学 対数表, 三角函数表

算術 中学教科(寺尾寿)

増訂新仏和辞典(野村恭亨)

歩兵操典上・下軍令陸第7(寺内正毅)

射撃教範軍令陸第1( " )

陣中要務令軍令陸第6(岡市之助)

十分間体操

古今君主教育論(キルヘルム, ミュンヒ)

K100 哲学

K150 倫理学

[K155 国体論]

神島新吉 K1552

天皇制無用論の温床

大阪 日本公論社 昭和41(1966)

5P 21cm

日本人 24号P111~115

葦津珍彦 K1552

日本の君主制-天皇制研究

東京 新勢力社 昭和41(1966)

206P 26cm

丸山尚綱 K1552

歴史的に見た日本人の天皇観

東京 法政大学文学部 昭和41(1966)

30P 21cm

法政大学文学部紀要第11号P97~

126

太田雅夫 K1552

福沢諭吉の天皇観-明治前期の天皇制思想

京都 同志社大学人文科学研究所 昭和40  
(1965)

42P 21cm

社会科学1第1巻第1号P171~212

宮沢俊義 K1552

国民主権と天皇制

東京 岩波書店 昭和41(1966)

10P 21cm

世界12月号P38~47

渡辺幾治郎 K1553

教育勅語漢語の由来

東京 学而書院 昭和10(1935)

27P 19cm

[K159 教訓]

宮内省 [書]K159.2

殉難録稿

東京 明治40(1907)

56冊(総目録共) 23cm 和

K170 神道

[K176 祭祀]

八束清貫 K176

皇室祭祀百年史

東京 神道文化会 昭和41(1966)

104P 回版 21cm

明治維新「神道百年史」より抜刷

K180 仏教

[K185 寺院]

宮内大臣官房庶務課 K185.1

皇室関係寺院に関する調査

東京 昭和4(1929)

127丁 27cm 和 膳

K200 歴史

K210 日本

御湯殿上日記 (K210.08)

御ゆとのの上の日記 卷11

東京 続群書類従完成会 昭和41(1966)

1冊 20cm

内容一明応9~寛永2(是沢恭三校訂)

吉田熊次 K210.08

明治以後 詔勅謹解

東京 文部省教化局 昭和12(1937)

73P 21cm

八束清貫 K210.09

竹の園生

東京 アルプス 昭和41(1966)

68P 函版 19cm (アルプスシリーズ  
第347輯)

大礼使典儀部 K210.09

大礼園簿要図 其2

東京 昭和3(1928)

1冊 函版 19cm

林屋友次郎 K210.3

天皇制の歴史的根拠上

東京 喜久屋書店 昭和21(1946)

197P 21cm

[K216 近畿地方]

奈良国立文化財研究所 (K216.5)

平城宮発掘調査報告 第4

奈良 昭和41(1966)

1冊 26cm

内容一第4, 官衙地域の調査2

k280 伝記

[K288 系譜, 家伝]

栗原広太 K288.2

宝祚年譜

東京 大日本社 大正5(1916)

227P 19cm

三笠宮 崇仁 K288.4D

皇室の民主化

東京 毎日新聞社 昭和41(1966)

2冊 26cm

エコノミスト 2月, 3月号

千代田通信社 K288.4

千代田の栄

東京 昭和6(1931)

81P 26cm

婦人画報社 K288.4

明治大正今上陛下御聖徳録

東京 昭和9(1934)

222P 22cm

皇族画報付録

皇室特集, 愛と喜びの21年史 K288.4

東京 光文社 昭和41(1966)

1冊 26cm

女性自身8月22日号

内容一皇太子ご夫妻 軽井沢の7年

私の戦後(三笠宮崇仁)他

共同通信社開発局 K288.4

238



皇室二十年  
東京 昭和41(1966)  
192P 30cm  
写真集

皇室をめぐる四つの話題 K2884  
240  
東京 小学館 昭和41(1966)  
7P 26cm  
女性セブン10月19日号P32~38

実業之日本社 K2884  
241  
金枝玉葉帖一御大典記念皇族御写真  
東京 昭和3(1928)  
141P 26cm

皇室100年の歩み K2884  
242  
東京 光文社 昭和41(1966)  
1冊 26cm  
別冊女性自身12月号

素顔の天皇家 K2884  
243  
東京 主婦と生活社 昭和41~42  
(1966~67)

7冊 26cm  
週刊女性12月10日号~2月11日号  
内容一 礼宮さま 12月10日号  
2 美智子さま 12月14日号  
3 皇太子さま 12月24日号  
4 浩宮さま 1月 1日号  
5 天皇陛下 1月14日号  
6 常陸宮さま 2月 4日号  
7 華子さま 2月11日号

皇室アルバム K2884  
244  
東京 平凡出版KK 昭和42(1967)  
9P 26cm  
週刊平凡1月1日号P7~15

甘露寺 受長 K2884  
246  
皇室三代

東京 朝日新聞社 昭和42(1967)  
5冊 26cm  
週刊朝日1月6日号, 1月13日号  
1月20日号, 1月27日号, 2月3日号

酒井 美意子 K2884  
250  
思い出のご成婚 天皇, 皇后両陛下から皇子さ  
ままで  
東京 講談社 昭和42(1967)  
3P 26cm  
ヤングレディ2月13日号皇室特集号P77  
~79

宮内庁書陵部 (K28841)  
100  
孝明天皇略御事蹟  
東京 昭和42(1967)  
1冊 26cm

橘 孝三郎 K28841  
352  
神武天皇論  
東京 天皇論刊行会 昭和40(1965)  
1204P 22cm (天皇論第1部)

山本 一 K2884  
353  
天皇とエレベーター  
東京 中央公論社 昭和41(1966)  
7P 21cm  
中央公論6月号P345~351

丹波 恒夫 K28841  
354  
錦絵にみる明治天皇と明治時代  
東京 朝日新聞社 昭和41(1966)  
235P 27cm

エル, モズレーの「天皇ヒロヒト」 K28841  
355  
東京 毎日新聞社 昭和41(1966)  
8P 26cm  
サンデ毎日6月19日号P50~57

Mosley, Leonard K28841  
356  
357

天皇ヒロヒト レナード・モズレー著 高田市  
太郎訳  
東京 毎日新聞社 昭和41(1966)  
358P 21cm

木村 毅 K28841  
358  
好伝記「ヒロヒト」  
東京 丸善 昭和41(1966)  
4P 21cm  
学燈Vol. 63 No. 6 P8~11

森本 義男 K28841  
359  
土御門上皇, 清和天皇祭典史  
土成村(徳島県)阿波国文武館  
昭和7(1932)  
41P 22cm 和

宮廷記者団 K28841  
360  
天皇  
東京 東洋経済新報社 昭和30(1955)  
211P 17cm

人間天皇の素顔 K28841  
362  
東京 平凡出版KK 昭和41(1966)  
5P 26cm  
週刊平凡7月7日号P108~112

出光 万兵衛 K28841  
363  
聖上陛下御日常の一端に関する謹話  
東京 宮内省官房秘書課 昭和11(1936)  
21P 21cm

松本 浩記 K28841  
365  
少年 明治天皇  
東京 大同館書店 昭和12(1937)  
436P 20cm  
付録 幼学綱要

徳川 夢声 K28841  
367  
陛下の敬礼

東京 大法輪閣 昭和41(1966)  
5P 21cm  
大法輪10月号P83~87

川端 巖 K28841  
369  
明治天皇と田中河内介  
東京 新紀元社 昭和41(1966)  
394P 19cm

木村 毅 K28841  
370  
広島大本營の明治天皇  
東京 雪華社 昭和41(1966)  
297P 19cm

花園天皇の御芳躰 K28841  
371  
京都 花園天皇六百年御聖譚記念大法会局  
昭和20(1945)  
388P 22cm

内容一花園院御製謹抄(川田順), 花園天皇の  
御信仰(辻善之助), 花園法皇御製の天  
台七箇法門(三田村玄竜), 花園天皇御  
伝(中村直勝)

北小路 功光 K28841  
372  
激動の昭和と天皇の人間愛  
東京 小学館 昭和42(1967)  
13P 21cm  
マドモアゼル1月号P98~110

宮井 義雄 K28841  
373  
神武天皇  
東京 ふたら書房 昭和18(1943)  
270P 18cm

房内 幸成 K28841  
374  
天朝の御学風  
東京 東京堂 昭和19(1944)  
372P 22cm

宮内省 K28841  
375



孝明天皇紀第1巻

京都 平安神宮 昭和42(1967)

1冊 22cm

徳大寺実徳等奉勅編

宮内庁蔵版

白峰寺 K28841  
376

崇徳天皇八百年御忌

坂出 綾松山白峰寺 昭和39(1964)

1冊 図版 28×35cm

浩宮さまを待つ学習院初等科 K28842  
538

東京 産経新聞出版局 昭和41(1966)

6P 26cm

週刊サンケイ4月4日号P26~31

学習院初等科一年の組分け K28842  
541

東京 新潮社 昭和41(1966)

5P 26cm

週刊新潮4月16日号P32~36

礼宮さまそのたくましき24時間 K28842

東京 光文社 昭和41(1966)

4P 26cm

女性自身5月16日号P46~49

皇太子ご夫妻の“仲人” K28842  
548

小泉信三氏逝く

東京 光文社 昭和41(1966)

3P 26cm

女性自身5月23日号P162~164

浩宮さま 一年生の一週間 K28842  
549

東京 婦人生活社 昭和41(1966)

6P 26cm

婦人生活6月号P124~129

皇太子ご夫妻と小泉先生の死 K28842  
551

東京 新潮社 昭和41(1966)

5P 26cm

週刊新潮5月26日号P32~36

皇太子を獲得したYS-11機 K28842  
556

東京 新潮社 昭和41(1966)

4P 26cm

週刊新潮7月23日号P98~101

浩宮さま礼宮さまの軽井沢日記 K28842  
557

東京 主婦と生活社 昭和41(1966)

4P 26cm

週刊女性8月20日号P48~51

皇太子専用車への投書 K28842  
559

東京 新潮社 昭和41(1966)

5P 26cm

週刊新潮9月3日号P30~34

皇太子ご一家事典 K28842  
563

東京 小学館 昭和41(1966)

6P 26cm

女性セブン9月28日号P34~39

皇太子殿下御愛育のディンコー K28842  
566

東京 動物文学会 昭和40(1965)

動物文学第31巻第1号第164輯1~8P

礼宮さまお誕生日までの成長の記録 K28842  
567

東京 講談社 昭和41(1966)

5P 26cm

ヤングレディ11月14日号P128~132

学習院祭に出品された浩宮さまの作品 K28842  
568

東京 講談社 昭和41(1966)

2P 26cm

ヤングレディ11月21日号グラビヤ

北小路 功光 K28842  
574

皇太子ご夫妻一未公開、バイニング夫人の皇太子論

東京 小学館 昭和42(1967)

12P 21cm

マドモアゼル3月号P104~115

ある小学生、浩宮徳仁親王7歳 K28842  
575

東京 小学館 昭和42(1967)

8P 26cm

女性セブン3月1日号

浩宮さまが歩みだされた天皇への道 K28842  
576

東京 講談社 昭和42(1967)

4P 26cm

婦人倶楽部4月号P172~175

美智子妃作詞 K28843  
286

「ねむの木の子守歌」を狙う商魂

東京 新潮社 昭和41(1966)

1P 26cm

週刊新潮2月19日号P19

美智子妃、母として妻として7年 K28843  
288

東京 主婦と生活社 昭和41(1966)

7冊 26cm

週刊女性2月26日号~4月9日号

美智子さま、七年間のお顔と服装 K28843  
293

東京 講談社 昭和41(1966)

8P 26cm

ヤングレディ4月11日号グラビヤ

実録皇后の肖像 K28843  
303

東京 光文社 昭和41~42(1966~67)

21冊 26cm

女性自身10月31日号~3月27日号

美智子さまの愛の歴史をめぐる K28843  
305

5つのなぞ

東京 集英社 昭和42(1967)

4P 26cm

週刊明星別冊(1月)P72~75

島津久子 K28844  
744

頑久は私を覚えているかしら

東京 講談社 昭和41(1966)

3P 26cm

婦人倶楽部7月号P182~184

宮内省 K28844  
751

熾仁親王行実

東京 明治31(1898)

15冊 23cm 和 帙入

古谷義徳 K28844  
752

少年 北白川宮能久親王

東京 大同館書店 昭和8(1933)

383P 20cm

山田礼子 K28844  
755

貴子さま会見記

東京 講談社 昭和41(1966)

4P 26cm

婦人倶楽部8月号P173~178

閑院純仁 K28844D  
756

私の自叙伝

東京 人物往来社 昭和41(1966)

666P 22cm

武田勝蔵 K28844  
757

威仁親王妃慰子殿下を偲び奉って

東京 昭和8(1933)

61P 22cm

北小路 功光 K28844  
759

三笠宮家一五人のお子さまと家庭の幸福

東京 小学館 昭和41(1966)

12P 21cm

マドモアゼル10月号P94~105

秩父宮勢津子妃 K28844  
763

東京 講談社 昭和41(1966)

4P 26cm



ヤングレディ10月17日号P52~55

故 東久邇 成子さん K28844  
766  
東京 講談社 昭和41(1966)  
3P 26cm  
ヤングレディ10月24日号P83~85

高松宮妃殿下 K28844D  
767  
カン征圧のために 座談会  
東京 主婦の友社 昭和41(1966)  
7P 26cm  
主婦の友11月号P148~154

三笠宮篤子さん近衛忠輝氏が挙式 K28844  
773  
東京 小学館 昭和42(1967)  
4P 26cm  
女性セブン1月1日号P33~36

皇族の品位を保つための費用 K28844  
774  
一時金2800万円の算出簿  
東京 新潮社 昭和41(1966)  
4P 26cm  
週刊新潮12月24日号P96~99

近衛忠輝 篤子さん結婚式詳報 K28844  
778  
東京 小学館 昭和42(1967)  
6P 26cm  
女性セブン1月11日号P28~33

東久邇 稔彦 K28844D  
780  
結婚前夜私が助言したこと、東久邇稔彦 近衛  
忠輝対談  
東京 光文社 昭和42(1967)  
5P 26cm  
女性自身新春特別号P49~53

篤子さんを送る母迎える母の心 K28844  
786  
東京 主婦の友社 昭和42(1967)  
5P 26cm  
主婦の友2月号P99~103

今井 兼次 K28845  
94  
皇后陛下御還暦記念楽部音楽堂について  
東京 新建築社 昭和41(1966)  
1P 函版 11P 30cm  
新建築4月号P105~116

小金井元東宮御仮寓所の火災 K28845  
95  
東京 皇宮警察本部 昭和41(1966)  
12P 函版 21cm  
済寧4月号P8~17  
合綴一桃華楽堂皇后陛下還暦記念音楽堂  
(谷田義久)  
菊栄親睦会等について

新宮殿のむね上げ式 K28845  
96  
東京 産経新聞出版局 昭和41(1966)  
2P 26cm  
週刊サンケイ10月3日号カラー

天皇家と超高層ビルの微妙な関係 K28845  
97  
東京 講談社 昭和41(1966)  
5P 26cm  
週刊現代12月1日号P114~118

上野 竹次郎 K28845  
98  
鳳闕 上野竹次郎編 大武丈夫撮影  
東京 奉效会 大正14(1925)  
1冊 函版 22x30cm

阪田 貞之 K28848  
698  
皇后陛下のご旅行  
東京 文芸春秋社 昭和41(1966)  
3P 21cm  
文芸春秋4月号P77~79

伊予路の両陛下 K28848  
702  
東京 家の光協会 昭和41(1966)  
4P 26cm  
家の光7月号P11~14

奥日光の夏を楽しむ両陛下 K28848  
705  
東京朝日新聞社 昭和41(1966)  
6P 26cm  
週刊朝日7月22日号グラビヤ

皇太子ご夫妻東北の旅 K28848  
709  
東京 平凡出版KK 昭和41(1966)  
2P 26cm  
週刊平凡8月18日号グラビヤ

両陛下の九州ご旅行とほれ話 K28848  
711  
東京 主婦と生活者 昭和41(1966)  
1P 26cm  
週刊女性11月19日号P33

林 出 賢次郎 K28849  
90  
扈從訪日恭紀  
東京 國務院総務庁 康徳3(1936)  
251P 22cm

山田 好文 K28849  
91  
満洲国皇帝を迎へ奉りて  
東京 海外之日本社 昭和10(1935)  
230P 23cm  
(K289 一個人の伝記)

江本 義数 K289.1  
630  
故理学博士服部広太郎先生  
東京 日本菌学会 昭和41(1966)  
3P 26cm  
日本菌学会会報第7巻1号抜刷P30~31

K290 地誌・紀行  
(K291 日本)  
神武天皇聖蹟調査委員会 K291.02  
261  
神武天皇聖蹟調査委員会第三回総会議事録  
東京 昭和14(1939)

24P 22cm

和歌山市串本町人会 K29166  
5  
神武天皇御聖蹟と串本町  
和歌山 昭和14(1939)  
36P 19cm

K300 社会科学

K310 政治  
(K313 国家・政体)

法 貴 三 郎 K3137  
46  
天皇制と政府過程  
東京 文雅堂銀行研究社 昭和41(1966)  
303P 22cm

藤 田 省 三 K3137  
47  
天皇制国家の支配原理  
東京 未来社 昭和41(1966)  
196P 21cm

K320 法律  
(K323 憲法)

松 本 清 張 K32331  
4  
天皇機関説  
東京 文芸春秋 昭和42(1967)  
10冊 26cm (昭和史発掘第17話)  
週刊文春1月23日号~3月27日号

井 手 成 三 K3235  
8  
皇位の世襲と宮中祭祀  
東京 神社本庁 昭和42(1967)  
18P 19cm  
内容一皇室典範立案者の手記

K370 教育



[K375 学習指導]

国民新聞社 K375  
51  
大札記念献上全国児童模範作品集  
東京三省堂 昭和4(1929)  
5冊 図版 25cm 帙入  
内容一図画 尋常科第1・2, 3・4, 5・6  
学年  
書方 " 第5・6学年, 高等科

[K377 大学]

天皇家を尊敬する大学の明日—安倍院長 K377.2  
1  
亡き学習院教授陣の思想  
東京新潮社 昭和41(1966)  
4P 26cm  
週刊新潮6月25日号P36-40

K380 風俗・習慣

[385 祭礼・年中行事]

細川潤次郎 K385.8  
16  
明治年中行事  
東京西川忠亮 明治37(1904)  
62P 23cm 和

羽仁五郎 K385.9  
16  
天皇とキリストとどっちが偉い?羽仁五郎, 平山照次対談  
東京教文館 昭和41(1966)  
10P 21cm  
月刊キリスト11月号P24-33  
「紀元節」復活に反対する

紀元節問題 K385.9  
17  
東京青木書店 昭和42(1967)  
128P 21cm

K390 国防

[K392 国防史]

陸軍省 K392.1  
1  
明治軍事史—明治天皇御伝記史料 上下  
東京原書房 昭和41(1966)  
2冊 22cm

K400 自然科学

K440 天文学

[K449 暦学]

三笠宮崇仁 K449.8D  
1  
お正月の話  
東京第一法規出版株式会社 昭和41  
(1966)  
2P 21cm  
統計と教育10月号P22-23

K500 工学・工業

K510 土木工学

[K515 橋梁工学]

宮内庁, 臨時皇居造営部 K515.35  
1  
皇居正門鉄橋架替工事記録  
京都便利堂(印刷) 昭和41(1966)  
119P 図版 58P 30cm

K520 建築学

[K521 日本建築]

岡田清 K521.5  
17  
桂離宮は美しい  
東京造形社 昭和40(1965)  
124P 図版 22cm

K600 産業

K640 畜産業

[K641 経営・牧場]

宮内省 新冠御料牧場 K641.7  
6  
新冠御料牧場沿革誌  
東京宮内省 明治29(1896)  
70P 22cm

K700 芸術

K700 芸術総記

[K702 芸術史・美術史]

正倉院 K702.13  
38  
東京平凡社 昭和41(1966)  
1冊 30cm  
太陽7月特集号  
内容—正倉院とその宝物(土井弘)  
正倉院の宝物その美と秘密 座談会

大島義脩 K702.13  
39  
正倉院研究  
東京大正?(19?)  
82P 27cm 和 贈

正倉院 K702.13  
40  
正倉院古文書目録 下  
奈良刊  
75丁 22cm

正倉院事務所 K702.13  
41  
正倉院の書蹟  
東京日本経済新聞社 昭和39(1964)  
117P 図版 35cm

林良一 K702.13  
42

シルクロードと正倉院

東京平凡社 昭和41(1966)  
768P 図版 24cm (日本の美術6)

中田祝夫 K702.13  
43  
正倉院聖語蔵本大乘大集地蔵十輪經(巻五)元  
慶七年訓点訳文  
東京教育大学教育学部 昭和40~41  
(1965~1966)  
1冊 図版 26cm  
東京教育大学文学紀要第十, 十一輯抜刷

中野政樹 K702.13  
44  
正倉院文書「東大寺鏡用度文案」について  
東京東京国立博物館 昭和42(1967)  
2冊 26cm  
1 ミュジウム 1月号P8~14  
2 " 3月号P2~18

[K703 辞書・書目・年表]

奈良国立博物館 (K703.8)  
2  
正倉院展目録  
奈良 昭和41(1966)  
1冊 26cm  
内容—第15冊 昭和41年

K780 運動競技

[K787 釣魚・遊猟]

宮内省 K787.2  
1  
長良川鵜飼の記  
〔東京〕刊  
25P 19cm

K800 語学

K810 日本語



宮内省 K810.4  
皇室に関する用語  
東京刊  
42P 27cm 和

[K816 作文]

台湾教育会 K816.8  
御大礼記念児童文集  
台北 昭和4(1929)  
612P 19cm

K900 文学

K910 日本文学

[K911 詩歌]

村瀬春弥 K911.1  
御歌に表われた歴代天皇の御心  
岐阜 編者 昭和40(1965)  
78P 18cm

芙蓉会 K911.1A  
歴代御製集 首第1-6巻  
東京 大正4(1915)  
7冊 23cm

田中宗作 (K911.14)  
皇室における百人一首研究2  
東京 昭和40(1965)  
1冊 21cm

明治神宮社務所 K911.16  
明治神宮献詠集 第12-15輯  
東京 昭和12-15(1937-40)  
4冊 22cm 和

宮内省御歌所 K911.16  
185

歌会始御集 昭和13-16年  
東京 昭和16(1941)  
1冊 22cm 和

宮内省 皇后宮職 K911.16  
皇后宮御歌にこたえ奉る歌  
東京 昭和16(1941)  
201P 22cm 和

久邇宮 多嘉王 K911.16  
衫のした水  
東京 久邇宮家 昭和17(1942)  
55P 27cm 和

佐々木 信綱 K911.16A  
明治天皇御集謹解  
東京 朝日新聞社 大正12(1923)  
651P 23cm

[K913 小説]

山岡荘八 (K913.6)  
小説 明治天皇  
東京 主婦と生活社 昭和41-42  
(1966-67)  
1冊 26cm  
主婦と生活41年5月号~42年4月号

一般

000 総記

010 図書館

日本図書館協会 (010)  
日本の図書館 1965年版  
東京 昭和41(1966)  
1冊 27cm

石塚正成 010  
図書館通論 31  
東京 明治書院 昭和41(1966)  
326P 22cm (図書館学シリーズ)

020 図書・書誌学

伊地知鉄男 020  
日本古文書学提要上 45  
東京 新生社 昭和41(1966)  
1冊 函版 22cm  
内容一第1部 古文献学概説  
第2部 古文書・記録の様式

川瀬一馬 [書] 022  
嵯峨本図考 18  
東京 一誠堂 昭和7(1932)  
117P 函版 30cm

荒木伊兵衛 [書] 023  
古本屋 10  
大阪 昭和2-5(1927-30)  
9冊 23cm  
第3-6, 8-11号, 附録

国立国会図書館 (025)  
全日本出版物総目録 4  
東京 昭和40(1965)  
2冊 27cm

内容一昭和38年版, 昭和39年版

続群書類従完成会 (025)  
群書解題 40  
東京 昭和41(1966)  
1冊 20cm  
内容一第22武家部(4)积家部(5)雑部(4)

岐阜県立図書館 (025)  
郷土資料目録 第5集 52  
岐阜 竜文堂 昭和37(1962)  
1冊 22cm  
内容一第5集 図書部

岩波書店 (025)  
国書総目録 第4巻 73  
東京 昭和41(1966)  
1冊 28cm  
内容一第4巻 74

長沢規矩也 025  
日光山「天海蔵」主要古書解題 90  
日光 日光山輪王寺 昭和41(1966)  
128P(索引共) 26cm

天理図書館 026  
聖書 43  
天理 天理大学出版部 昭和40(1965)  
1冊 函版 22cm (善本写真集24)

天理図書館 026  
古写経 44  
天理 天理大学出版部 昭和40(1965)  
1冊 函版 22cm (善本写真集25)

天理図書館 026  
満文書籍集 45  
天理 天理大学出版部 昭和30(1955)  
1冊 函版 22cm (善本写真集6)



天理図書館 026/46  
曲亭馬琴  
天理 天理大学出版部 昭和38(1963)  
1冊 図版 22cm (善本写真集21)

天理図書館 026/47  
地球儀・天球儀1  
天理 天理大学出版部 昭和38(1963)  
1冊 図版 22cm (善本写真集20)

天理図書館 026/48  
地球儀・天球儀II  
天理 天理大学出版部 昭和39(1964)  
1冊 図版 22cm (善本写真集22)

天理図書館 026/49  
正岡子規  
天理 天理大学出版部 昭和39(1964)  
1冊 図版 22cm (善本写真集23)

天理図書館 026/50  
チャールズ・デイケンズ  
天理 天理大学出版部 昭和41(1966)  
1冊 図版 22cm (善本写真集26)

天理図書館 026/51  
中国古版通俗小説集  
天理 天理大学出版部 昭和41(1966)  
1冊 図版 22cm (善本写真集27)

温故学会 027/41  
伴信友著撰目録  
東京 温故学会 昭和41(1966)  
30P 21cm

東京大学国語国文学会 (028/2)  
国語国文学研究文献目録  
東京 至文堂 昭和41(1966)  
1冊 22cm  
内容一昭和40年

川勝義雄 (028/3)  
東洋学文献類目 1963 川勝義雄等編  
京都 京都大学人文科学研究所 昭和41  
(1966)  
372P 26cm

国立国会図書館 (029/15)  
帝国図書館和漢図書書名目録 第7編昭和16  
年1月~昭和24年3月増加  
東京 昭和41(1966)  
1冊 26cm

国立国会図書館 (029/61)  
国立国会図書館蔵書目録 第4編  
東京 昭和41(1966)  
1冊 26cm  
内容一第4編 芸術, 語学, 文学 昭和23~  
33年

国立国会図書館 (029/158)  
憲政資料室所蔵資料目録  
東京 昭和41(1966)  
1冊 21cm  
内容一第4, 陸奥宗光関係文書目録

金沢市立図書館 (029/184)  
加越能文庫目録下, 補遺  
金沢 昭和41(1966)  
2冊 27cm

国立国会図書館 参考書誌部 029/227  
国立国会図書館所蔵 朝鮮関係資料目録  
東京 昭和41(1966)  
1冊 26cm  
内容一1 日本文編

東洋学文献センター連絡協議会 029/228  
漢籍叢書所在目録  
東京 東洋文庫 昭和41(1966)  
143P索引共 26cm

春日神社 029/229  
春日神社文書(成巻文書)目録  
奈良 春日神社 昭和41(1966)  
71P 25cm 贈

東京都立日比谷図書館 029/230  
近藤記念海事財団文庫目録 付書名索引  
東京 昭和41(1966)  
57P 26cm

東京都立日比谷図書館 029/231  
実藤文庫目録 付書名索引  
東京 昭和41(1966)  
160P 26cm

国学院大学図書館 029/232  
国学院大学所蔵逐次刊行物目録  
東京 昭和41(1966)  
177P 25cm

玉里文庫目録作成委員会 029/233  
玉里文庫目録  
鹿児島 鹿児島大学附属図書館 昭和41  
(1966)  
260P 27cm

大阪書林御文庫講 029/234  
住吉大社御文庫貴重図書目録  
大阪 昭和8(1933)  
110P 23cm 和

030 百科辞書

日本百科大辞典1~10 (書) 031/49  
斎藤精輔編  
東京 日本百科大辞典完成会 大正8  
(1919)  
10冊 28cm  
内容一1 あーえん 2 おーきた  
3 きたーこう 4 こうーしそ

5 したーせう 6 せうーちゆ  
7 ちゆーにつ 8 につーふう  
9 ふうーよん 10 らーをん  
補遺, 索引

原色百科事典 第1~8巻 031/50  
東京 小学館 昭和41~42(1966~67)  
8冊 26cm  
内容一第1巻 あーおそ 第2巻おたーきり  
第3巻きるーさい 第4巻さうーしんし  
第5巻しんすーた 第6巻ちーにい  
第7巻にょーほた 第8巻ほちーわ  
付別冊増補

040 論文集・雑書

一万田尚登 049/55  
霞町雑記  
東京 学陽書房 昭和30(1955)  
123P 18cm

小笠原長生 049/57  
思い出を語る  
東京 実業之日本社 昭和4(1929)  
397P 19cm

永田秀次郎 049/58  
青嵐随筆  
東京 敬文館 大正13(1924)  
190P 18cm

中柴末純 049/60  
昭和の新理想と世界美化  
東京 宝文館 昭和2(1927)  
610P 23cm

永田秀次郎 049/61  
高所より観る 永田青嵐著  
東京 実業之日本社 昭和5(1930)  
242P 20cm



小泉信三 049  
62  
絶筆 国家の死亡  
東京 フェイス社 昭和41(1966)  
170P 19cm

柴田琴岡 049  
162  
和の発想  
大宮市(埼玉県) 不二出版部 昭和41  
(1966)  
272P 19cm

佐藤次郎 049  
163  
帰国の日まで  
東京 丸興内 昭和41(1966)  
256P 19cm

出口日出磨 049  
164  
生きがいの探究  
東京 講談社 昭和41(1966)  
261P 18cm

蓮沼門三 049  
165  
天分に生きる  
東京 修養団出版部 昭和41(1966)  
351P 22cm

050 逐次刊行書

国立国会図書館 051  
84  
全国公共図書館逐次刊行物総合目録  
東京 昭和38(1963)  
3冊 26cm  
内容一関東編(第1巻)  
近畿編(第3巻)  
中国編, 四国編(第4巻)

東京国立博物館 051  
111  
東京国立博物館紀要  
東京 昭和41(1966)  
1冊 図版 27cm

内容一第1号 昭和40年度  
恵果・空海系以前の胎蔵曼荼羅  
(石田尚豊)  
上代様と三跡の地位(堀江知彦)  
肥後金工 林又七の研究(佐藤貫一)

朝日年鑑 昭和42年版 (059)  
1~2  
東京 朝日新聞社 昭和42(1967)  
2冊 27cm  
付録一百科便覧

060 学会・博物館

東京国立博物館 069  
16  
図説東京国立博物館  
東京 昭和41(1966)  
図版 159P 27cm

講談社 069  
17  
東京国立博物館  
東京 昭和41(1966)  
163P 図版 38cm (世界の美術館12)

070 新聞

朝日新聞 縮刷版 071  
8  
東京 昭和40~42(1965~67)  
22冊 28cm  
内容一昭和40年4月~42年2月

読売新聞 縮刷版 071  
9  
東京 昭和40~42(1965~67)  
22冊 28cm  
内容一昭和40年4月~42年2月

日本経済新聞 縮刷版 071  
10  
東京 日本経済新聞社 昭和40~42  
(1965~67)  
22冊 31cm

内容一昭和40年4月~42年2月  
080 叢書・全集

名古屋市教育委員会 (081)  
23  
名古屋叢書  
名古屋 昭和41(1966)  
2冊 21cm  
内容一第10巻 鸚鵡籠中記(2)  
第17巻 士林(1)

西周 (081)  
24  
西周全集 第3巻  
東京 宗高書房 昭和41(1966)  
1冊 29cm  
内容一軍事篇, 諸文篇, 紀行及詩歌, 日記及書  
韓, 雜纂

お湯どのの上の日記 (081)  
40  
東京 続群書類従完成会 昭和41(1966)  
1冊 20cm  
続群書類従補遺3  
内容一明応9年~寛永2年の補遺

津田左右吉 (081)  
181  
津田左右吉全集  
東京 岩波書店 昭和41(1966)  
4冊 23cm  
内容一別巻2 文学に現れたる我が国民  
思想の研究, 貴族文学の時代  
" 3 " 武士文学の時代  
" 4 " 平民文学の時代  
" 5 " "

羽仁もと子 081  
192  
羽仁もと子著作集 第1-15巻  
東京 婦人之友社 昭和4-5(1929~30)  
15冊 20cm  
内容一第1巻 人間篇  
第2, 3巻 思想しつつ生活しつつ  
第4, 5巻 悩める友のために上・下  
第6巻 家事家計篇  
第7巻 夫婦論

第8巻 子供読本  
第9, 10巻 家庭教育篇 上・下  
第11巻 若き姉妹に寄す  
第12巻 半生を語る  
第13巻 続思想しつつ生活しつつ  
第14巻 続悩める友のために  
第15巻 信仰篇

100 哲学

120 東洋哲学

福島甲子三 121  
156  
湯島聖堂復興記念 儒道大会誌  
東京 斯文会 昭和11(1936)  
485P 23cm

メーソン, J.W.T 121  
157  
神ながらの道 J.W.Tメーソン著  
今岡信一郎訳  
東京 富山房 昭和8(1933)  
373P 19cm

日本精神文献叢書 121  
158  
東京 大東出版社 昭和14(1939)  
10冊 26cm

内容一第1聖徳篇 上(加藤咄堂)  
第3, 4 国体篇(河野省三)  
第7, 8 神道篇( " )  
第9, 10 儒教篇 上・下  
第13 土道篇  
第15, 16 民衆篇 上・下

寛克彦 121  
159  
皇国精神講話  
東京 春陽堂 昭和12(1937)  
498P 23cm

若王子文礼 121  
160  
文学遺跡巡礼 国学篇1, 2, 4輯



若王子文礼編  
 東京 光葉会 昭和15~18(1940~43)  
 3冊 19cm  
 内容一第1輯塙保己一・橘守部(宮野敏子)  
 賀茂真淵・橘千蔭(岡本峰子)  
 新井白石・楫取魚彦(藤山和子)  
 田安宗武・大石千引(泉喜美子)  
 石川雅望・清水浜臣(鈴木寿枝)  
 第2輯建部綾足・屋代弘賢(星出為子)  
 石原正明・荷田在満(富田静子)  
 北村季吟・本居宣長(香川泰子)  
 平田篤胤・狩谷枚斎(佐藤千代子)  
 村田春海・岸本由豆流(佐藤滯子)  
 荷田春満・小山田与清(菅井真佐子)  
 第4輯鶴峰戊申・石川依平(井倉茂子)  
 山岡元隣・北村湖春(小野典子)  
 鈴木貞・斎藤彦麿(大橋紀子)  
 今井似閑・油谷倭文子(武田夏葉子)  
 木下長嘯子・藤井高尚(渋谷愛子)  
 松平定信・足代弘訓(鈴木敏子)  
 徳川光圀・安藤為章(関美智子)  
 吉川惟足・海北若冲(鈴木一二三)

東京都立日比谷図書館 123  
 青淵論語文庫目録 54  
 東京 昭和40(1965)  
 1冊 27cm

重沢俊郎 [書] 123  
 佐伝買服注 巖逸 乾坤 重沢俊郎編 55  
 京都 東方文化学院京都研究所  
 昭和11(1936)  
 2冊 24cm 和(東方文化学院京都研究所  
 研究報告第8)

尙書正義定本 第1-8 [書] 123  
 孔穎達等奉勅撰 東方文化研究所經学文学研究 56  
 室校  
 京都 東方文化研究所 昭和18(1943)  
 8冊 27cm 和(東方文化研究所研究報告

第14冊)  
 大江文城 123  
 論語評釈 57  
 東京 関書院 昭和10(1935)  
 709P 19cm

岩垂憲徳 123  
 孝經会通 58  
 東京 吉川弘文館 昭和10(1935)  
 2冊 23cm  
 付備考

東条一瑩 123  
 学庸知言, 孟子知言 59  
 東京 書籍文物流通会 昭和39(1964)  
 525P 22cm

東条一瑩 123  
 周易標識 60  
 東京 書籍文物流通会 昭和39(1964)  
 146P 22cm

東条一瑩 123  
 尙書標識 61  
 東京 書籍文物流通会 昭和37(1962)  
 387P 22cm

東条一瑩 123  
 詩經標識 62  
 東京 書籍文物流通会 昭和38(1963)  
 332P 22cm

東条一瑩 123  
 左伝標識 上・下 63  
 東京 書籍文物流通会 昭和38(1963)  
 2冊 22cm

東条一瑩 123  
 論語知言 64

東京 書籍文物流通会 昭和40(1965)  
 765P 22cm

山田準 125  
 陽明学講話 4  
 東京 章萃社 昭和9(1934)  
 246P 19cm

130 西洋哲学

永野芳夫 133  
 デューイの「教育哲学」 11  
 東京 中和書院 昭和22(1947)  
 177P 21cm

永野芳夫 133  
 デューイの「社会哲学」 12  
 東京 中和書院 昭和22(1947)  
 230P 21cm

140 心理学

多田不二 143  
 心理学と児童心理 11  
 東京 実業之日本社 大正13(1924)  
 359P 19cm

上野陽一 143  
 児童心理 12  
 東京 婦女界社 大正13(1924)  
 230P 19cm

150 倫理学

西川光二郎 150  
 修養講話 道德の味 55  
 東京 春陽堂 昭和8(1933)  
 326P 19cm

西 晋一郎 155  
 48

国民道德講話  
 東京 藤井書店 昭和7(1932)  
 234P 20cm(精神科学叢書7)

佐々井 信太郎 157  
 報徳叢書 佐々井信太郎編 10  
 神奈川 報徳文庫 昭和14(1939)  
 1冊 15cm

塚本哲三 158  
 心学道話集 4  
 東京 有朋堂書店 昭和6(1931)  
 570P 17cm(有朋堂文庫)

石川 謙 158  
 心学道話精粹 5  
 東京 大日本雄弁会講談社  
 昭和22(1947)  
 371P 19cm

山鹿素行 159  
 山鹿素行文集 140  
 東京 有朋堂書店 大正5(1916)  
 520P 17cm(有朋堂文庫)

貝原益軒 159  
 益軒十訓 上・下 141  
 東京 有朋堂書店 昭和5(1930)  
 2冊 17cm(有朋堂文庫)

佐藤信淵 159  
 佐藤信淵家学大要 142  
 東京 碑文協会 明治39(1906)  
 662P 23cm

Croce, Benedetto 159  
 現世訓 ベネデット・クロッチェ著 143  
 薄田貞敬訳  
 東京 文明協会 昭和2(1927)  
 448P 19cm



高島平三郎 159  
144  
家庭・婦人・児童  
東京平野書房 昭和11(1936)  
298P 19cm

170 神 道

神社本庁 170  
82  
神社本庁二十年史 昭和41(1966)  
東京編所 昭和41(1966)  
1294P 図版 21cm

神宮皇学館 170  
83  
六国史神祇索引  
宇治山田 昭和8(1933)  
539P 23cm

光永星郎 170  
84  
神社大観 光永星郎編 改訂版  
東京日本電報通信社 昭和15(1940)  
872P 27cm

宗像神社復興期成会 (175)  
71  
宗像神社史 下  
東京 昭和42(1967)  
1冊 図版 地図 27cm

佐沢広胖 175  
127  
塩社略史  
仙台香雪精舎 明治35(1902)  
22丁 18cm 和

[札幌神社] 175  
128  
官幣大社 札幌神社志要  
[札幌 明治43(1910)]  
19P 図版 22cm

伊藤直純 175  
129  
金沢山八幡神社記  
金沢村(秋田県)保古会 明治41(1908)

38P 図版 22cm

猪熊信男 175  
130  
阿波国八杵神社考  
白鳥(香川県大川郡) 昭和35(1960)  
23丁 26cm 膳

藤木頭文 175  
131  
賀茂別雷神社社家 賀茂県主同族知新録  
京都 昭和39(1964)  
76P 26cm 膳

伏見稻荷大社 175  
132  
続お山のお塚  
京都伏見稻荷大社社務所  
昭和41(1966)  
2冊 14×19cm  
別冊 塚台配置図

神道教師講習会 176  
21  
祭式作法  
東京明治36(1903)  
1冊 22cm 和

180 仏 教

辻善之助 180  
92  
日本仏教史之研究 正統  
東京金港堂 昭和6(1931)  
2冊 22cm

創価学会教学部 180  
108  
仏教哲学大辞典  
東京創価学会 昭和39~40(1964~65)  
2冊 27cm  
内容一第1巻 あ~く  
第2巻 け~さ

柴田一能 183  
39  
聖典講義 持法華問答鈔

東京日本放送出版協会 昭和10(1935)  
410P 20cm

文化財保護委員会 183  
40  
長滝寺宋版一切経目録  
東京 昭和42(1967)  
74P 25cm 膳

庭野日敬 184  
17  
人間への復帰  
東京佼成出版社 昭和41(1966)  
318P 20cm

永平寺 185  
16  
永平寺概要  
志比谷村(福井) 刊  
44P 図版15枚 30cm

池田大作 188  
135  
立正安国論講義  
東京創価学会 昭和41(1966)  
1147P 22cm  
(日蓮大聖人御書十六部第一巻)

高橋定坦 188  
138  
白隠禪師言行録  
東京玄洋社 昭和10(1935)  
348P 19cm

勝野隆信 188  
139  
伝教大師  
東京建設社 昭和11(1936)  
118P 21cm

190 キリスト教

聖書・新約 193  
17  
我らの主なる教主イエスキリストの新約聖書  
改訳版  
東京聖書協会聯盟 昭和21(1946)

1冊 16cm

山室武甫 198  
15  
民衆の友 山室軍平回想集 山室武甫編  
東京山室軍平記念会 昭和40(1965)  
357P 図版 19cm

山室武甫 198  
16  
人道の戦士 山室軍平  
東京玉川大学出版部 昭和40(1965)  
289P 図版 19cm

200 歴 史

210 日 本

日本古文化研究所 (210.02)  
4  
日本古文化研究所報告 第4, 5  
東京 昭和12(1937)  
2冊 図版 26cm  
内容一第4, 近畿地方古墳墓の調査  
(梅原末治)  
上野国総社二子山古墳の調査  
(田沢金吾)  
第5, 薬師寺伽藍の研究(足立康)

日本の考古学 第1~5巻 210.02  
127  
東京河出書房新社 昭和41(1966)  
5冊 20cm  
内容一第1巻 先土器時代(杉原荘介)  
第2巻 縄文時代(鎌木義昌)  
第3巻 弥生時代(和島誠一)  
第4, 5巻 古墳時代 上・下  
(近藤義郎, 藤沢長治)

郷土考古学叢書 210.02  
128  
東京吉川弘文館 昭和40(1965)  
1冊 22cm  
内容一奈良県の考古学(小島俊次)



亀井正道 21002  
129  
建鉢山一福島県表郷村古代祭祀遺跡の研究  
東京 吉川弘文館 昭和41(1966)  
267P 図版 36枚 27cm

六国史索引 (21003)  
147  
六国史索引編集部編  
東京 吉川弘文館 昭和41(1966)  
1冊 22cm  
内容一3, 日本後紀, 続日本後紀, 日本文徳天皇実録索引

国学院大学日本文化研究所 (21003)  
155  
日本書記総索引  
東京 角川書店 昭和41(1966)  
1冊 26cm  
内容一漢字語彙編 第3巻

国史絵画集刊行事務局 21003  
178  
伊勢神宮歴史絵画館国史絵画集  
伊勢 昭和41(1966)  
78葉 図版 38cm

国史絵画集刊行事務局 21003  
179  
伊勢神宮歴史絵画館国史絵画集  
伊勢 昭和41(1966)  
78葉 図版 38cm

数江教一 21004  
202  
源義経の悲劇  
東京 二見書房 昭和41(1966)  
334P 19cm

長坂金雄 21004  
203  
国史上問題の女性  
東京 雄山閣 大正13(1924)  
388P 22cm

桑田忠親 21004  
204  
日本宝島探検

東京 光文社 昭和41(1966)  
217P 17cm

日本考古学協会 (21005)  
7  
日本考古学年報 昭和36年度  
東京 誠文堂新光社 昭和41(1966)  
1冊 27cm  
内容一第1部 学会の趨勢  
1 日本考古学(時代別)  
2 中国, 朝鮮考古学  
3 オリエンツ考古学  
第2部 研究論文抄録  
第3部 発掘及調査  
第4部 考古学関係文献目録  
第5部 附録

新旧時代 [書] 21005  
32  
第1年第1冊~第3年第3冊  
明治文化研究会編  
東京 編所 大正14~昭和2  
(1925~27)  
8冊 22cm 合本  
第3年第3冊以降明治文化研究  
と改題

明治文化研究 [書] 21005  
33  
第3年第4冊~第5年第6冊  
明治文化研究会編  
東京 編所 昭和2~4 (1927~1929)  
8冊 22cm 合本  
新旧時代の改題, 巻次を継承第5巻第7号以降  
明治文化と改題

明治文化 [書] 21005  
34  
第5巻第7号~第6巻第3号  
明治文化研究会編  
東京 編所 昭和4~5 (1929~1930)  
3冊 22cm 合本  
明治文化研究の改題 巻次を継承

東京大学史料編纂所 (21008)  
28  
大日本古記録  
東京 岩波書店 昭和41(1966)  
1冊 22cm  
内容一建内記 永享元年正月~永享11年6月

史料館 (21008)  
47  
史料館所蔵史料目録  
東京 昭和41(1966)  
1冊 26cm  
内容一第12集, 陸奥国弘前津軽家文書目録  
津軽家文書解題

東京大学史料編纂所 (21008)  
65  
大日本史料  
東京 昭和41(1966)  
3冊 23cm  
内容一第5編22, 後深草天皇 宝治元年五月  
~同年九月  
第10編12, 正親町天皇 元龜三年雜  
載  
第2編16, 後一条天皇 寛仁四年八月  
~治安元年四月

東京大学史料編纂所 (21008)  
66  
大日本古文書  
東京 東大出版会 昭和41(1966)  
4冊 23cm  
内容一家わけ16 島津家文書3  
" 19 醍醐寺 " 5  
幕末外国関係文書付録第6  
家わけ18 東大寺文書(東南院文書)  
4附図

日本歴史新書 (21008)  
86  
東京 至文堂 昭和41(1966)  
7冊 19cm  
内容一古墳文化と古代国家(斎藤忠)  
障壁画(土居次義)  
日本と朝鮮(中村栄孝)

古事記(川副武胤)  
昔話の歴史(関敬吾)  
惣領制(羽下徳彦)  
浄土教芸術と弥陀信仰(村山修一)

東京大学史料編纂所 (21008)  
183  
大日本古文書  
東京 東大出版会 昭和41(1966)  
4冊 23cm  
内容一家わけ16 島津家文書之三  
" 18 東大寺文書之四  
(東南院文書之四)  
" 19 醍醐寺文書之五  
幕末外国関係文書附録之六

東京大学史料編纂所 (21008)  
218  
大日本近世史料  
東京 編所 昭和41(1966)  
3冊 22cm  
内容一幕府書物方日記3  
市中取締類集6  
諸問屋再興調7

東京大学史料編纂所 (21008)  
219  
大日本史料  
東京 昭和41(1966)  
3冊 23cm  
内容一第2編の16 後一条天皇 寛仁4年8  
月~治安元年4月  
第5編の22 後深草天皇 宝治元年5  
月~同年9月  
第10編の12 正親町天皇 元龜3年  
雜載

国立国会図書館 (21008)  
349  
旧幕引継書目録  
東京 昭和41(1966)  
1冊 21cm  
内容一御仕置例類集細目 下



埼玉県立図書館 21008  
462  
埼玉の中世文書  
浦和 昭和40(1965)  
433P 図版 22cm

曾根研三 21008  
463  
鰐淵寺文書の研究  
平田 鰐淵寺文書刊行会 昭和38(1963)  
757P (索引共) 22cm

国立国会図書館・参考書誌部 21008  
464  
旧幕引継書目録  
東京 国立国会図書館 昭和39~40  
(1964~65)  
2冊 22cm  
内容一6 諸問屋名前帳細目 4  
7 御仕置例類集細目 上

山科言継 21008  
466  
言継卿記 山科言継著 高橋隆三 斎木一馬  
小坂浅吉校訂 増訂版  
東京 続群書類従完成会 昭和41(1966)  
1冊 22cm  
内容一第1 大永7年正月~天文8年正月

森清人 21008  
468  
虔修 大日本詔勅通解  
東京 竜吟社 昭和11(1936)  
1012P 20cm

続群書類従完成会 21008  
469  
新訂 本光国師日記 第1  
東京 昭和41(1966)  
1冊 22cm

関根正直 21009  
232  
装束甲冑図解 上 増補版  
東京 明治35(1902)  
107P 23cm 和  
付 弓劔馬具図解

東京市役所 21009  
234  
東京市紀元二千六百年奉祝記念事業誌  
東京 昭和16(1941)  
453P 26cm

日本の歴史 (2101)  
126  
東京 中央公論社  
昭和41~42(1966~67)  
12冊 図版 18cm  
内容一第15巻 大名と百姓(佐々木潤之介)  
"16" 元祿時代(児玉幸多)  
"17" 町人の実力(奈良本辰也)  
"18" 幕藩制の苦悶(北島正元)  
"19" 開国と攘夷(小西四郎)  
"20" 明治維新(井上清)  
"21" 近代国家の出発(色川大吉)  
"22" 大日本帝国の試練(隅谷三喜男)  
"23" 大正デモクラシー  
(今井清一)  
"24" ファシズムへの道(大内力)  
"25" 太平洋戦争(林茂)  
"26" よみがえる日本(蠟山政道)

友田宜剛 2101  
130  
御国の光  
東京 国民教育普及会 昭和17(1942)  
442P 19cm

三品彰英 2103  
118  
日本書紀研究 第2冊  
東京 塙書房 昭和41(1966)  
1冊 26cm  
内容一「継体記」の諸問題(三品彰英)  
「漢書」地理志と倭の地理像(江畑武)  
「日本書紀」系譜記載の諸形式  
(横田健一)  
倭の五王の時代(小林行雄)  
物部連に関する二、三の考察  
(直木孝次郎)

任那日本府の行政組織(井上秀雄)  
「孝徳紀」の仏教関係記事(安井良三)  
律令制都宮の形成過程(八木充)  
戸籍記載の女子年令に関する疑問  
(岸俊男)  
天皇家始祖神話の研究(岡田精司)

桜井徳太郎 21036  
9  
貴族の世のなか  
東京 偕成社 昭和42(1967)  
242P (索引共) 23cm (青少年少女日本の  
歴史2)

栗田元次 [書] 2105  
19  
江戸時代史 前後編 栗田元次 竜居松之助編  
〔東京 国史講習会 大正14(1925)〕  
2冊 21cm 和

大庭脩 2105  
20  
江戸時代における唐船持渡書の研究  
吹田 関西大学東西学術研究所 昭和42  
(1967)  
804P (索引共) 27cm (関西大学東西学  
術研究所研究叢刊1)

岡部精一 [書] 21058  
25  
幕末維新史 前後編 岡部精一、藤井甚太郎編  
東京 国史講習会〔大正14(1925)〕  
2冊 21cm 和

山川浩 21061  
67  
京都守護職始末一旧会津藩老臣の手記  
山川浩著遠山茂樹校注金子光晴訳  
東京 平凡社 昭和41(1966)  
2冊 図版 18cm

ねづまさし 21069  
8  
日本現代史 1,2  
東京 三一書房 昭和41~42(1966~67)  
2冊 18cm

中村菊男 21072  
5  
満州事変  
東京 日本教文社 昭和40(1965)  
210P 図版 20cm (日本人のための国  
史)  
〔211 北海道〕

北海道総務部文書課 (211)  
12  
開拓につくした人々  
札幌 昭和41(1966)  
3冊 18cm  
内容一第4 ひらけゆく大地 下  
第5 のびゆく北海道 上  
第6 " 下

新冠町史編さん委員会 2117  
1  
新冠町史  
新冠町(北海道) 昭和41(1966)  
1243P 21cm

帯広市教育委員会 (2118)  
1  
帯広市社会教育叢書 第11巻  
帯広 昭和41(1966)  
1冊 22cm  
内容一第11巻 アイヌよもやまばなし  
〔212 東北地方〕

酒田市 (2125)  
12  
酒田市史  
酒田 昭和41(1966)  
1冊 22cm  
内容一史料編 第3集 海運篇 上  
〔213 関東地方〕

栃木県 2132  
11  
東毛小志



宇都宮 刊  
1冊 28cm 和

東京都 (2136)  
28~29  
京都市史稿  
東京 昭和41(1966)  
2冊 22cm  
内容一産業篇 第10 分間江戸大絵図附  
市街篇 第58 明治期 9

立川市史 第3, 4 (2136)  
71  
立川市史編纂委員会編  
東京 編所 昭和41(1966)  
2冊 21cm

東京都 2136  
74  
水道問題と三多摩編入  
東京 昭和41(1966)  
217P 図版 19cm(都史紀要15)

神奈川県立図書館 (2137)  
25  
神奈川県史料 第2巻  
横浜 昭和40(1965)  
1冊 22cm  
内容一第2巻 政治部 1

大森 金五郎 2137  
27  
かまくら  
東京 日用書房 吉川弘文館  
昭和6(1931)  
380P(付録共) 19cm

富岡 畦草 2137  
28  
石のかまくら  
東京 東京中日新聞出版局  
昭和40(1965)  
162P 図版 27cm  
内容一鎌倉 その歴史と石造文化財  
鎌倉を訪ねる人のために

(215 京山 東海地方)

三重県 2156  
8  
三重県史  
津 昭和39(1964)  
682P 図版 27cm

(216 近畿地方)

野田 只夫 2162  
20  
丹波国黒田村史料  
京北町(京都) 黒田自治会  
昭和41(1966)  
603P 22cm

京都国立博物館 2162  
21  
洛中 洛外  
東京 角川書店 昭和41(1966)  
1冊 27×36cm

京都市 2162  
22  
京都市史  
京都 京都市役所 昭和19(1944)  
3冊 図版 22cm  
内容一編年綱目 第1巻 神代一康保4年  
" 第2巻 康保4一嘉承2年  
" 第3巻 嘉承2一建久9年

日野 強 2922  
25  
伊弉紀行 上・下  
東京 博文館 明治42(1909)  
2冊 図版 23cm  
内容一上巻 日誌之部  
下巻 地誌之部

伏見稲荷大社事務所 2162  
23  
稲荷山経塚  
京都 昭和41(1966)  
90P 図版 21cm

2164  
20  
岡本 静心  
尼崎市史  
尼崎 尼崎市役所 昭和41(1966)  
1冊 図版 22cm

2165  
31  
小島 貞三  
史蹟と古美術 大和巡礼  
奈良 大和史蹟研究会 昭和5(1930)  
530P 18cm

2166  
7  
和歌山市役所  
和歌山史要 第5編  
和歌山 昭和40(1965)  
641P 図版 22cm

(217 中国地方)

川上 健三 2173  
8  
竹島の歴史地理的研究  
東京 古今書院 昭和41(1966)  
296P 図版 22cm

(219 九州地方)

香春町誌編集委員会 2191  
14  
香春町誌  
香春町(福岡県) 昭和41(1966)  
386P 27cm

220 ア ジ ア

京都大学人文科学研究所 (22038)  
1  
東洋学文献類目 1965  
京都 昭和40(1965)  
1冊 26cm

(221 朝 鮮)

22104  
7  
国書刊行会  
高麗史 第2  
東京 明治42(1909)  
746P 23cm

(222 中 国)

梅原 末治 [書] 222  
36  
殷墟出土白色土器の研究  
京都 東方文化学院京都研究所  
昭和7(1932)  
79P 図版41枚 32cm  
(東方文化学院京都研究所研究報告第1)

梅原 末治 [書] 222  
38  
漢以前の古鏡の研究  
京都 東方文化学院京都研究所  
昭和10(1935)  
68P 図版39枚 32cm  
(東方文化学院京都研究所研究報告第6冊)

梅原 末治 [書] 222  
39  
戦国式銅器の研究  
京都 東方文化学院京都研究所  
昭和11(1936)  
116P 図版126枚 32cm  
(東方文化学院京都研究所研究報告第7冊)

梅原 末治 [書] 222  
40  
古銅器形態の考古学的研究  
京都 東方文化研究所 昭和15(1940)  
53P 図版50枚 37cm  
(東方文化研究所研究報告第15)

230 ヨーロッパ

内藤 智秀 2307  
4  
世界大戦  
東京 建設社 昭和11(1936)  
111P 21cm

270 オセアニア

飯塚 茂 270  
2  
南洋の雄姿



東京 万里閣書房 昭和4(1929)  
603P 20cm

280 伝 記

根本 正 280.9  
2  
欧米女子立身伝 根本正訳  
東京 吉川弘文館 明治39(1906)  
190P 22cm

(281 日 本)

竹内 理三 (281.03)  
50  
51  
日本古代人名辞典 第5巻  
竹内理三, 山田英雄, 平野邦雄共編  
東京 吉川弘文館 昭和41(1966)  
1冊 22cm  
内容一第5巻と〜ひ

職員録 昭和42年版 上・下 (281.03)  
54  
東京 大蔵省印刷局 昭和41(1966)  
2冊 22cm

日本紳士録 第5・6版 (281.03)  
57  
東京 交詢社 昭和41(1966)  
1冊 27cm

高群 逸枝 281.03  
151  
大日本女性人名辞典  
東京 厚生閣 昭和11(1936)  
623P 23cm

伊佐早 謙 281.04  
45  
稿本清覧録  
米沢 米沢市役所 明治41(1908)  
28丁 22cm 和

人物叢書 (281.08)  
14  
日本歴史学会編  
東京 吉川弘文館

昭和41~42(1966~67)  
9冊 18cm

内容一源義家(安田元久)  
紫式部(今井源衛)  
菊池氏三代(杉本尚雄)  
源義経(渡辺保)  
帆足万里(帆足凶南次)  
中村敬宇(高橋昌郎)  
前田利家(岩沢愿彦)  
塙保己一(太田善磨)  
松平春嶽(川端太平)

宮城県庁 281.08  
35  
仙台藩人物叢書  
仙台 明治41(1908)  
62P 21cm

千河岸 貫一 (281.08)  
36  
日本女子立志編  
東京 博文館 大正2(1913)  
346P 22cm

(288 系譜・家伝)

続群書類従完成会 (288.2)  
46  
寛政重修諸家譜  
東京 昭和41(1966)  
2冊 22cm  
内容一第21巻 1383~1450  
第22巻 1451~1520

下出 積与 288.3  
20  
佐渡本間遺文 桜井家文書  
金沢 瑞雲泉業株式会社 昭和41(1966)  
632P 図版 22cm

木戸 幸一 289.1  
613  
木戸幸一日記  
東京 東京大学出版会 昭和41(1966)  
3冊 23cm

内容一上・下  
別巻 木戸幸一関係文書

(289 一個人の伝記)

御原 福平 289.1  
614  
井上幾太郎伝  
東京 井上幾太郎伝刊行会 昭和41  
昭和41(1966)  
408P 図版 22cm

井 黒 弥太郎 289.1  
615  
黒田 清隆  
札幌 みやま書房 昭和41(1966)  
213P 図版 21cm

元田 直 (書) 289.1  
616  
南豊文集 元田直著 村里貞範編  
東京 辻本卯蔵 大正2(1913)  
170P 23cm

高野 長運 289.1  
617  
高野 長英伝  
東京 史誌出版社 昭和3(1928)  
633P 23cm

山田 準 289.1  
618  
方谷先生年譜  
鹿児島 明治38(1905)  
44丁 23cm 和

中村 孝也 289.1  
619  
贈正一位橘朝臣正成公伝  
神戸 大橋公六百年大祭奉賛会  
昭和10(1935)  
219P 23cm

奥村 鶴吉 289.1  
620  
野口 英世  
東京 岩波書店 昭和14(1939)

680P 18cm

伊達 牛助 289.1  
621  
伊能 忠敬  
東京 古今書院 昭和12(1937)  
172P 18cm

広瀬 豊 289.1  
622  
吉田松陰の研究  
東京 武蔵野書院 昭和7(1932)  
2冊 19cm

棚橋 絢子 289.1  
623  
梅巷存稿  
東京 ハクト社 昭和14(1939)  
324P 26cm

大井 蒼梧 289.1  
624  
細川忠興夫人  
東京 アルプ社 昭和11(1936)  
292P 19cm

永塚 利一 289.1  
625  
久保田 豊  
東京 株式会社電気情報社  
昭和41(1966)  
398P 図版 22cm

鈴木 五郎 289.1  
626  
黎明日本の一開拓者  
東京 実業之日本社 昭和14(1939)  
492P 21cm

斎藤 斐章 289.1  
627  
高野長英と渡辺華山  
東京 建設社 昭和11(1936)  
145P 21cm

角川 源義 289.1  
628  
源義経 角川源義, 高田実共著



東京 角川書店 昭和41(1966)  
302P 18cm (角川新書)

角川源義 289.1  
629  
源義経 角川源義 高田実共著  
東京 角川書店 昭和41(1966)  
302P 18cm (角川新書)

潮流社編集部 289.1  
631  
転形期の人々  
東京 潮流社 昭和41(1966)  
380P 20cm  
内容一浅尾新甫伝

福島貞子 289.1  
632  
日露戦争秘史中の河原操子  
東京 婦女新聞社 昭和10(1935)  
64P 19cm

有馬成甫 289.1  
633  
一貫斎国友藤兵衛伝  
東京 武蔵野書院 昭和7(1932)  
446P 函版 20cm

的野半介 289.1  
635  
江藤南白 上・下  
東京 南白頭彰会 大正3(1914)  
2冊 23cm

塚本哲三 289.1  
636  
大岡政談 塚本哲三編  
東京 有朋堂書店 昭和7(1932)  
682P 17cm (有朋堂文庫)

広田弘毅伝記刊行会 289.1  
637  
広田弘毅  
東京 中央公論事業出版 昭和41(1966)  
646P 函版 23cm

井上毅伝記編纂委員会 289.1  
638

井上毅伝  
東京 国学院大学図書館 昭和41(1966)  
1冊 22cm  
内容一資料篇第1

陸奥宗光伯七十周年記念会 289.1  
639  
陸奥宗光伯  
東京 昭和41(1966)  
179P 20cm  
小伝、年譜・付録文集

周祥 膚 289.2  
15  
日本居住四十年  
東京 永順貿易株式会社 昭和41(1966)  
255P 函版 22cm

蔣中正 289.2  
16  
陳故副總統紀念集  
台北 民国55(1966)  
252P 函版 200P 27cm

290 地誌 紀行

講談社 290.1  
11  
世界と日本  
東京 昭和41(1966)  
349P 函版 30cm

国立国会図書館 290.38  
10  
国立国会図書館所蔵 地図目録  
東京 昭和41(1966)  
1冊 26cm  
内容一台湾・朝鮮半島の部

野田卯一 290.9  
109  
激動と苦悩の世界を行く  
欧・阿・亜の旅より  
東京 日本投資新聞社 昭和41(1966)  
447P 19cm

(291 日本)

岡千伎 291.02  
262  
山寺攬勝志  
東京 壬生芳田 明治34(1901)  
28P 23cm 和

福島県庁 291.02  
263  
福島県名勝旧蹟抄  
福島 明治41(1908)  
74P 23cm

横山玄彰 291.02  
264  
しのぶもちすり  
福島 安洞院 明治41(1908)  
78P 22cm

文部省 291.02  
265  
史蹟名勝天然紀念物一覽  
東京 昭和14(1939)  
156P 21cm

国際地学協会 291.03  
118  
大日本分県地図併地名総覧  
昭和42年  
東京 昭和41(1966)  
1冊 36cm

北海道庁 291.1  
12  
北海道名勝誌  
札幌 明治44(1911)  
82P 26cm

東京都立日比谷図書館 291.36  
39  
東京都立日比谷図書館所蔵  
「江戸地誌」の目録  
東京 昭和41(1966)  
22P 26cm

サンケイ新聞社 291.36  
40  
東京風土図

東京 社会思想社 昭和41(1966)  
2冊 15cm  
内容一 城北, 城東編  
2 城南, 城西編  
[292 ア ジ ア]

佐藤直助 292.03  
7  
世界地名辞典 日本, 中国, 朝鮮  
東京 東京堂 昭和41(1966)  
661P 19cm

大同学院史編纂委員会 292.25  
14  
大いなる哉満洲  
東京 昭和41(1966)  
699P 22cm

野田卯一 292.3  
1  
建設に動く東アジア  
東京 卯の花会出版部 昭和41(1966)  
441P 19cm

300 社会科学

300 総記

伊藤博文 (308)  
3  
秘書類纂  
東京 全刊行会 昭和11(1936)  
1冊 23cm  
内容一帝室制度資料 上

310 政治

藤井正一 311  
46  
政治篇 神策  
東京 実業之日本社 昭和12(1937)  
396P 19cm

大山梓 312  
50  
山県有朋意見書 大山梓編  
東京 原書房 昭和41(1966)



353P(附録共)22cm(明治百年叢書)

稲田正次 313  
82  
明治国家形成過程の研究  
東京 お茶の水書房 昭和41(1966)  
673P 23cm

ベンサム 314  
108  
立法論綱 3, 4 島田三郎訳  
東京 元老院 明治11(1878)  
2冊 23cm

自由民主党 315  
15  
自由民主党十年の歩み  
東京 自由民主党 昭和41(1966)  
396P 30cm

厚生省大臣官房企画室 (317)  
75  
厚生白書 昭和40年度  
東京 大蔵省印刷局 昭和41(1966)  
1冊 26cm

総理府恩給局 317  
235  
恩給制度史  
東京 昭和39(1964)  
748P 函版 22cm

辻敬一 317  
236  
237  
239  
公務員給与制度詳解 改訂版  
辻敬一, 岩田善雄共編  
東京 財務出版KK 昭和41(1966)  
648P 21cm

科学技術庁十年史 317  
238  
科学技術庁創立十周年記念行事実行準備委員会編  
東京 科学技術庁創立十周年記念行事協賛会  
昭和41(1966)  
599P 函版 27cm

高橋邦太郎 317  
240

日本国勲章起源考  
東京 至文堂 昭和41(1966)  
19P 21cm  
成城文芸第43号P29~47

国家公務員宿舍関係法令通達集 317  
241  
昭和41年版  
東京 財務出版KK 昭和41(1966)  
500P 19cm

国家公務員宿舍関係法令通達集 317  
242  
昭和41年版  
東京 財務出版KK 昭和41(1966)  
500P 19cm

国家公務員宿舍関係法令通達集 317  
243  
昭和41年版  
東京 財務出版KK 昭和41(1966)  
500P 19cm

星一 317  
244  
官吏学 第1巻  
東京 有斐閣書房 大正7(1918)  
1482P 23cm  
内容一第1編 諸論  
第2編 日本の官吏  
第3編 支那の官吏

星一 317  
245  
官吏学 第2巻  
東京 有斐閣書房 大正8(1919)  
1421P 23cm  
内容一第4編 独逸の官吏  
第5編 英国の官吏  
第6編 仏国の官吏  
第7編 米国会衆国の官吏

岡部史郎 317  
247  
現業行政機関論  
東京 公営評論社 昭和34(1959)  
202P 19cm

自治省 行政局 318  
31  
町村合併促進, 新市町村建設促進関係資料  
東京 昭和41(1966)  
1冊 25cm  
内容一第3巻 資料編

自民党安全保障調査会 319  
124  
日本の安全と防衛  
東京 自民党安全保障調査会  
昭和41(1966)  
1067P 22cm

320 法 律

衆議院法制局 (320)  
6  
国会通過法律集 第49, 50回  
51, 52回国会  
東京 昭和41(1966)  
2冊 21cm

衆議院法制局 (320)  
11  
法律の制定改正及び廃止の五十音順索引  
東京 編所 昭和40(1965)  
1冊 26cm  
内容一その19 昭和40年10月1日

大蔵省印刷局 (320)  
54  
法令全書  
東京 昭和40~41(1965~66)  
14冊 27cm  
内容一昭和40年11月, 12月, 総目録  
41年1月~11月

明治大学 320  
323  
法制経済大意

東京 明治大学出版部 明治43(1910)  
120P 23cm

小野清一郎 320  
324  
法理学と「文化」の概念  
東京 有斐閣 昭和3(1928)  
445P 23cm

栗生武夫 320  
325  
法の変動  
東京 岩波書店 昭和12(1937)  
448P 23cm

美濃部達吉 320  
326  
公法と私法  
東京 日本評論社 昭和10(1935)  
268P 23cm

牧野英一 320  
328  
法律に於ける矛盾と調和  
東京 有斐閣 昭和6(1931)  
132P 23cm

牧野英一 320  
329  
法律に於ける正義と公平  
東京 有斐閣 昭和10(1935)  
314P 23cm

田村徳治 320  
330  
行政学と法律学  
京都 弘文堂書房 大正14(1925)  
200P 23cm

滝川幸辰 320  
331  
刑法雑筆  
東京 文友堂書店 昭和12(1937)  
385P 19cm

穂積重遠 320  
332  
判例百話



東京 日本評論社 昭和11(1936)  
371P 19cm

末 弘 巖太郎 320  
333  
民法雑考  
東京 日本評論社 昭和11(1936)  
267P 19cm

川 島 武 宜 320  
334  
暮らしの法律相談  
東京 家の光協会 昭和42(1967)  
476P 21cm

尾 高 朝 雄 321  
33  
法 哲 学  
東京 日本評論社 昭和12(1937)  
372P 19cm

穂 積 重 遠 321  
34  
法 理 学 大 綱  
東京 岩波書店 昭和10(1935)  
183P 23cm

霞 会 館 322  
209  
華 族 会 館 史  
東京 鹿島研究所出版会 昭和41(1966)  
988P 函版 22cm

霞 会 館 322  
210  
華 族 会 館 史  
東京 鹿島研究所出版会 昭和41(1966)  
988P 函版 22cm

末 松 謙 澄 322  
211  
ウルピア—ヌス羅馬法範 末松謙澄訳  
東京 帝国学士院 大正4(1915)  
348P 23cm

滝 川 政 次 郎 322  
212  
日 本 法 制 史

東京 有斐閣 昭和9(1934)  
666P 23cm

内閣書記官室記録課 [書] 322  
213  
明治職官沿革表 明治19~28年  
東京 明治19~28(1886~1895)  
12冊10帖(附録共)  
31×23cm-22×15cm  
内容一明治19職官部上・下 官解部上  
19, 20, 21, 22, 23, 24,  
25, 26, 27は明治職官沿革録  
附録 歴年官等表併冠位沿革表全  
歴年官等表併俸給表  
歴年官等表併俸給表歴年武官表  
歴年官等併俸給表(21年)  
" (22年)  
歴年官等俸給及定員表(23年)  
" (24年)  
" (25年)  
" (26年)  
歴年官等等級及定員表(27年)

利 光 三 津 夫 322  
214  
律 の 研 究  
東京 明治書院 昭和36(1961)  
376P 22cm

菅 原 裕 323  
316  
日本国憲法失効論 改訂版  
東京 時事通信社 昭和40(1965)  
172P 18cm

清 水 澄 323  
317  
日本行政法大意 改版  
東京 清水書店 昭和10(1935)  
233P 23cm

美濃部 達 吉 323  
318  
行政法撮要 上・下 訂正版  
東京 有斐閣 昭和11(1936)

2冊 22cm

マイヤー・オット 323  
319  
独逸行政法 オット・マイヤー著  
美濃部達吉訳  
東京 東京法学院 明治36(1903)  
4冊 23cm

山 崎 又 次 郎 323  
320  
帝 国 憲 法 要 論  
東京 岩波書店 昭和13(1938)  
537P 23cm

鈴 木 安 蔵 323  
321  
日 本 憲 法 史 概 説  
東京 中央公論社 昭和16(1941)  
502P 22cm

上 杉 慎 吉 323  
322  
憲 法 読 本  
東京 日本評論社 昭和11(1936)  
162P 23cm

島 村 他 三 郎 323  
323  
行 政 法 要 論  
東京 巖松堂書店 昭和9(1934)  
375P 24cm

渡 辺 宗 太 郎 323  
324  
日 本 行 政 法 上・下  
東京 弘文堂書店  
昭和10~11(1935~1936)  
2冊 23cm

斉 藤 敏 323  
325  
アメリカ合衆国憲法概説  
東京 高山書院 昭和21(1946)  
329P 23cm

蠟 山 政 道 323  
326

行政学原論 第1分冊  
東京 日本評論社 昭和11(1936)  
238P 23cm

寛 克 彦 323  
327  
大日本帝国憲法の根本義  
東京 皇学会 昭和11(1936)  
325P 23cm

梶 田 年 323  
328  
新 憲 法 釈 義  
東京 法文社 昭和21(1946)  
329P 18cm

清 宮 四 郎 323  
329  
憲法1, 2 清宮四郎, 宮沢俊義著  
東京 有斐閣 昭和41(1966)  
2冊 22cm(法律学全集3, 4)

田 中 二 郎 323  
330  
行 政 法 総 論  
東京 有斐閣 昭和40(1965)  
428P 22cm(法律学全集6)

佐 藤 功 323  
331  
行 政 組 織 法  
東京 有斐閣 昭和40(1965)  
170P 23cm(法律学全集7)  
合刻 公務員法(鶴飼信成)

渡 辺 省 三 324  
165  
人 格 法 学  
東京 杉山書店 昭和6(1931)  
378P 23cm

遊 佐 慶 夫 324  
166  
民 法 原 理  
東京 巖松堂書店 昭和12(1937)  
761P 23cm



石坂 音四郎 324  
167  
日本民法債権総論  
東京 有斐閣書房 大正5(1916)  
3冊 23cm

中川 善之助 324  
168  
相続法  
東京 有斐閣 大正14(1925)  
687P 19cm

鳩山 秀夫 324  
169  
日本債権法総論 増補改版  
東京 岩波書店 昭和10(1935)  
485P(目次共) 23cm

中島 弘道 324  
170  
民法 債権法論  
東京 清水書店 昭和10(1935)  
455P(目録共) 23cm

石田 文次郎 324  
171  
物権法論  
東京 有斐閣 昭和12(1937)  
613P 23cm

民事法研究会 324  
172  
判例民事法総索引  
東京 有斐閣 昭和9(1934)  
372P 23cm

民事判例研究会 324  
173  
判例民事法  
東京 有斐閣 昭和7~9(1932~1934)  
3冊 23cm  
内容一昭和5年度  
昭和6年度  
昭和7年度

鳩山 秀夫 324  
174  
日本債権法各論 増訂 下巻

東京 岩波書店 昭和10(1935)  
952P 23cm

三瀨 信三 324  
175  
物権法提要 全訂  
東京 有斐閣 昭和11(1936)  
2冊 23cm

我妻 栄 324  
176  
物権法  
東京 岩波書店 昭和15(1940)  
354P 23cm (民法講義Ⅲ)

三瀨 信三 324  
178  
民法総則提要 全訂 上・下  
東京 有斐閣 昭和11(1936)  
2冊 23cm

沼 義雄 324  
177  
民法要論  
東京 巖松堂書店 昭和5(1930)  
312P 23cm

穂積 重遠 324  
179  
民法総論 改訂  
東京 有斐閣 昭和9(1934)  
477P 23cm

遊佐 慶夫 324  
180  
民法概論総則篇  
東京 有斐閣 昭和11(1936)  
504P 23cm

石田 文次郎 324  
181  
現行民法総論  
東京 弘文堂書店 昭和12(1937)  
529P 23cm

柳川 勝二 324  
182  
日本 親族法要論

東京 清水書店 大正14(1925)  
497P 23cm

石坂 音四郎 324  
183  
改纂 民法研究 上巻  
東京 有斐閣 大正15(1926)  
641P 23cm

石坂 音四郎 324  
184  
改纂 民法研究 下巻  
東京 有斐閣 大正13(1924)  
799P 23cm

三瀨 信三 324  
185  
債権法提要総論 上・下  
東京 有斐閣 昭和11(1936)  
2冊 23cm

牧野 菊之助 324  
186  
日本相続法論  
東京 巖松堂書店 昭和7(1932)  
487P 23cm

穂積 重遠 324  
187  
民法読本 新訂版  
東京 日本評論社 昭和11(1936)  
236P 22cm

穂積 重遠 324  
188  
民法読本 改訂版  
東京 日本評論社 昭和6(1931)  
236P 22cm

霜山 精一 324  
189  
親族相続先例類纂 改訂・増補版  
東京 巖松堂書店 大正15(1926)  
526P 23cm

石田 文次郎 324  
190  
民法大要(相続)

東京 有斐閣 昭和14(1939)  
150P 23cm

三瀨 信三 324  
191  
担保物権法 全訂  
東京 有斐閣 昭和10(1935)  
643P 23cm

安田 正鷹 324  
192  
水の法律  
東京 松山房 昭和13(1938)  
406P 23cm

穂積 重遠 324  
193  
親族法大意  
東京 岩波書店 昭和10(1935)  
150P 23cm

穂積 重遠 324  
194  
相続法大意  
東京 岩波書店 昭和10(1935)  
226P 23cm

三淵 忠彦 324  
195  
信託法通釈  
東京 三井信託株式会社 大岡山書店  
大正15(1926)  
583P 23cm

川島 武宜 324  
196  
民法総則  
東京 有斐閣 昭和41(1966)  
582P 22cm(法律学全集17)

舟橋 諄一 324  
197  
物権法  
東京 有斐閣 昭和41(1966)  
460P 22cm(法律学全集18)

中川 善之助 324  
198



相 続 法  
東京 有斐閣 昭和41(1966)  
418P 22cm(法律学全集24)

我 妻 栄  
親 族 法  
東京 有斐閣 昭和41(1966)  
428P 22cm(法律学全集23)

松 本 丞 治  
商法総論 訂正版  
東京 中央大学 昭和11(1936)  
440P 23cm

松 本 丞 治  
海 商 法  
東京 中央大学 昭和12(1937)  
264P 23cm

松 本 丞 治  
保 險 法  
東京 中央大学 昭和8(1933)  
333P 23cm

烏 賀 陽 然 良  
手 形 法  
東京 弘文堂書房 昭和11(1936)  
292P 23cm

佐 々 穆  
日本新会社法 上・下  
東京 中央書房 松山房  
昭和13~14(1938~39)  
2冊 23cm

松 本 丞 治  
商 行 為 法  
東京 中央大学 昭和9(1934)  
411P 23cm

松 本 丞 治  
商 行 為 法  
東京 中央大学 昭和5(1930)  
411P 23cm

松 本 丞 治  
日 本 会 社 法 論  
東京 巖松堂書店 昭和10(1935)  
699P 23cm

松 本 丞 治  
手 形 法  
東京 中央大学 大正10(1921)  
570P 23cm

松 本 丞 治  
商 法 大 意 新 訂 版  
東京 岩波書店 昭和11(1936)  
645P 23cm

田 中 耕 太 郎  
改 正 商 法 総 則 概 論  
東京 有斐閣 昭和14(1939)  
408P 23cm

田 中 耕 太 郎  
商 法 総 則 概 論  
東京 有斐閣 昭和12(1937)  
389P 23cm

田 中 耕 太 郎  
手 形 法 小 切 手 法 概 論  
東京 有斐閣 昭和10(1935)  
660P 23cm

泉 二 新 熊  
日 本 刑 法 論 総 論  
東京 有斐閣 昭和11(1936)  
978P 23cm

泉 二 新 熊  
日 本 刑 法 論 各 論  
東京 有斐閣 昭和11(1936)  
1123P 23cm

牧 野 英 一  
改 訂 日 本 刑 法  
東京 有斐閣 昭和11(1936)  
998P 23cm

泉 二 新 熊  
刑 法 大 要  
東京 有斐閣 昭和11(1936)  
686P 23cm

木 村 亀 二  
刑 法 総 論  
東京 有斐閣 昭和41(1966)  
439P 21cm(法律学全集40)

小 野 清 一 郎  
刑 事 訴 訟 法 講 義  
東京 有斐閣 昭和14(1939)  
663P 23cm

牧 野 英 一  
重 訂 刑 事 訴 訟 法  
東京 有斐閣 昭和10(1935)  
563P 23cm

草 野 豹 一 郎  
刑 事 判 例 研 究 第 1-3 卷  
東京 巖松堂書店  
昭和11~12(1936~37)  
3冊 23cm

板 倉 松 太 郎  
民 事 訴 訟 法 綱 要  
東京 巖松堂書店 昭和8(1933)  
657P 23cm

仁 井 田 益 太 郎  
民 事 訴 訟 法 要 論  
東京 有斐閣書房 大正4~5(1915~16)  
3冊 23cm

前 野 順 一  
民 事 訴 訟 法 論  
東京 松華堂書店 昭和13(1938)  
2冊 23cm

加 藤 正 治  
破 産 法 講 義  
東京 巖松堂書店 昭和2(1927)  
736P 23cm

加 藤 鉄 矢  
国 有 財 産 法 詳 論  
東京 良書普及会 大正14(1925)  
450P 23cm

東 洋 經 済 新 報 社  
戰 時 經 済 法 令 集 第 1~9 輯  
東京 昭和14~17(1939~42)  
9冊 19cm

東 洋 經 済 新 報 社  
戰 時 經 済 法 令 集 [正] 続  
東京 昭和13~14(1938~39)  
2冊 20cm

野 田 卯 一  
わ が 国 の 公 的 年 金  
東京 日本国民年金協会 昭和41(1966)  
512P 19cm

松 原 一 雄  
国 際 法 概 論  
東京 巖松堂書店 昭和14(1939)  
593P 23cm



松原一雄 329  
67  
国際法概論  
東京 巖松堂書店 昭和12(1937)  
593P 23cm

立作太郎 329  
68  
国際法提要 第1-3巻  
東京 刊  
3冊 23cm

立作太郎 329  
69  
戦時国際法論  
東京 日本評論社 昭和11(1936)  
633P 23cm

中村進午 329  
70  
国際公法論綱 増訂版  
東京 巖松堂書店 昭和10(1935)  
396P 23cm

佐々穆 329  
71  
全訂 国際私法提要  
東京 大同書院 昭和12(1937)  
289P 23cm

330 経 済

経済企画庁 (330)  
23  
年次経済報告 昭和41年度  
東京 昭和41(1966)  
1冊 21cm

本間家所蔵資料編纂委員会 (330)  
34  
本間家文書 第8巻  
東京 農業総合研究所 昭和41(1966)  
1冊 函版 22cm

日本統制経済全集 1-10 330  
50  
東京 改造社 昭和8-9(1933-34)  
10冊 23cm

内容一第1巻 統制経済原理(向井鹿松)  
第2巻 通貨信用統制批判(笠信太郎)  
第3巻 価格統制論(河合良成)  
第4巻 統制経済財政論(井藤半弥)  
第5巻 日本経済統制論(高橋亀吉)  
第6巻 産業動員計画(有沢広巳)  
第7巻 統制経済政治機構(土方成美)  
第8巻 日満統制経済(小島精一)  
第9巻 統制経済批判(猪俣津南雄)  
第10巻 統制経済論総観(向坂逸郎)

神戸正雄 330  
51  
経済論集  
東京 有斐閣 大正2(1913)  
4冊 23cm

内容一第1冊 総理 第2冊 政策  
第3冊 財政 第4冊 雑説

土方成美 330  
52  
我國民経済と財政  
東京 日本評論社 大正15(1926)  
664P 20cm

森 荘三郎 330  
53  
経済学の諸問題 森荘三郎編  
東京 有斐閣 昭和10(1935)  
784P 23cm

河津教授還暦祝賀記念  
内容一日本の経済国策について(神戸正雄)  
我国の人口問題と人口理論(上田貞次郎)  
大正9年の恐慌当時に於ける失業者帰農  
問題(渡辺信一)  
南洋群島パラオ及びビヤップの貨幣(矢内  
原忠雄)  
立法上のダンピング概念(油本豊吉)  
費用分類に於ける記帳技術的方法と数学  
的方法(中西寅雄)  
農政学者としての桑田博士(大内兵衛)  
ルドルフ・フィッシャーの使用財産減価  
銷却論(上野道輔)

商業数学上の問題としての減価計算(佐  
々木道雄)

Kompensationsverkehrについ  
て(有沢広巳)

油槽船の起源について(脇村義太郎)

独逸社会民主党の成立(河合栄治郎)

ジメタリズムの検討(荒木光太郎)

資本概念に就て(田辺忠男)

経済政策論に関する若干の一般の問題に  
就いて(馬場敬治)

ブラジルに於ける珈琲輸出統制政策(本  
位田祥男)

大久保内務卿時代の貿易海運保護奨励政  
策(土屋喬雄)

初期日英交通史の重要文献(武藤長蔵)

河津教授著作・論文目録(油本豊吉編)

北沢新次郎 330  
54  
経済組織論  
東京 泰文社 昭和8(1933)  
524P 23cm

近世社会経済叢書 第1-12巻 330  
55  
本庄栄治郎等編  
東京 改造社 大正15~昭和2  
(1926~27)  
12冊 23cm

内容一第1巻 世事見聞録(武陽隠士)

第2巻 浜方記録(室谷鉄腸)

第3巻 御塩方一作(筒井成則等編)

御塩方定式留, 御塩方御触留,  
東鹽(渡保青陵)

第4巻 薩藩天保度以後財政改革頭末書  
(海老原雅斎)

鹿兒島藩租額事件

第5巻 仁政篇(玉虫十蔵)

可驗録(桜田迪)

古伝密要(萱場木工)

御財用方全休之儀等品々御奉行  
案被御聞届取調十ヶ条申達候留

(仙台藩考方編)

一致共和対策弁(山片小右衛  
門)

文化六年大松沢丹宮様に奉申上  
候書付(山片小右衛門)

第6巻 検地秘伝 訂正御格式(渋江政  
光著, 新田目道茂訂註)

年々作合生米多少考(新田目道  
茂)

政光遺言 黒沢道家覚書(渋江  
政光著, 新田目道茂訂註)

附 斗代名義考(新田目道茂)

田法歩尺精弁(新田目道茂)

四田欠借精術(新田目道茂)

田法四六精術(新田目道茂)

第7巻 大意書(著者未詳)

米価記 附 米価表 元祿5~  
天保14(柴田善伸)

第8巻 蚕飼絹篩大成(成田思齋著 小  
山彦兵衛画)

糸割符由緒書

明和天保年中糸高直一件記録

桐生市立替并織物之記(峰章)

石見国銀山日記(大賀吉茂)

第9巻 西遊雜記(古河古松軒)

四神地名録(古河古松軒)

第10巻 作州百姓一揆叢書(矢吹正巳  
編)

高野領民一揆始末(井畑義珍著)  
東武百姓一件

第11巻 名野川郷民逃散記(元吉忠八  
寺村勝之進記)

池川用居非常大要記録(毛利治  
左衛門, 安喜権七, 原彦左衛門  
編)

伊予吉田藩三間騒動(西園寺源  
透編)

安部野童子問(浪華城南隠士著)

第12巻 東遊雜記(古河古松軒)



土方成美 経済学 東京 日本評論社 昭和11(1936) 699P 23cm	331 54	土方成美 国民所得の構成 東京 日本評論社 昭和8(1933) 391P 23cm	331 62
高橋亀吉 経済学の基礎知識 新訂版 東京 千倉書房 昭和15(1940) 719P 19cm	331 55	河津暹 経済原論 改訂版 東京 明善社 昭和12(1937) 442P 23cm	331 63
高田保馬 経済と勢力 東京 日本評論社 昭和11(1936) 260P 23cm(理論経済学叢書第4編)	331 56	河田嗣郎 経済学原理 東京 日本評論社 昭和11(1936) 511P 23cm(経済学大系 第5巻)	331 64
中山伊知郎 発展過程の均衡分析—発展を含む経済均衡の性質に関する一研究 東京 岩波書店 昭和14(1939) 345P 23cm	331 57	田島錦治 経済原論 東京 有斐閣 昭和3(1928) 564P 23cm	331 65
福田徳三 経済学考証 東京 佐藤出版部 大正7(1918) 710P 23cm	331 58	左右田喜一郎 経済哲学の諸問題 東京 佐藤出版部 大正8(1919) 438P 23cm(左右田喜一郎論文集 第1巻)	331 66
神戸正雄 経済学要論 東京 弘文堂書房 昭和5(1930) 272P 23cm	331 59	宮田喜代蔵 生活経済学研究 東京 日本評論社 昭和13(1938) 323P 23cm	331 67
小林丑三郎 経済学評論 東京 明治大学出版部 大正6(1917) 1006P 23cm	331 60	Lexis, Wilhelm. 経済原論 ヴィルヘルム・レキンス著 田辺忠男訳 東京 岩波書店 大正13(1924) 433P 23cm	331 68
土方成美 マルクス価値論の排撃 東京 日本評論社 昭和2(1927) 270P 23cm	331 61	土方成美 日本経済学への道 東京 日本評論社 昭和13(1938)	331 69

388P 20cm		ナチス経済及経済政策 東京 改造社 昭和14(1939) 344P 23cm	
小泉信三 経済原論 東京 日本評論社 昭和12(1937) 401P 23cm	331 70	河津暹 経済政策総論 東京 有斐閣 昭和11(1936) 269P 23cm(経済政策大系 第1巻)	333 23
西嶋定生 中国经济史研究 東京 東京大学文学部 昭和41(1966) 934P 函版 22cm(東京大学文学部研 報告 第2)	332 30	本位田祥男 統制経済の理論—協同経済への道 東京 日本評論社 昭和13(1938) 453P 23cm	333 24
白南雲 朝鮮封建社会経済史 上 高麗の部 東京 改造社 昭和12(1937) 872P 23cm(朝鮮社会経済史 第2巻)	332 31	金原賢之助 戦時 世界経済の物価・通貨・為替 東京 千倉書房 昭和15(1940) 445P 23cm	333 25
浅香末起 南洋経済研究 東京 千倉書房 昭和17(1942) 405P 22cm	332 32	金原賢之助 日本戦時経済政策 東京 千倉書房 昭和14(1939) 362P 20cm	333 26
方顕廷 支那経済建設の全貌 方顕廷等著 東京 日本国際協会 昭和12(1937) 298P 23cm(日本国際協会叢書 第191輯)	333 19	有沢広巳 戦争と経済 東京 日本評論社 昭和12(1937) 347P 20cm	333 27
猪谷善一 日本経済及経済政策 東京 一元社 昭和12(1937) 730P 23cm	333 20	Pavlovitch, michel. 帝国主義の経済的基礎 上田茂樹訳 東京 泰文社 大正13(1924) 243P 20cm	333 28
伊藤文吉 独逸の経済的勢力 東京 民友社 大正5(1916) 268P 函版 23cm	333 21	鈴木梅四郎 躍進日本の新財政経済策 東京 森山書店 昭和11(1936) 320P 18cm	333 29
慶応義塾各国経済研究会	333 22		



波多野 鼎 333  
300  
統制経済講話  
東京 日本評論社 昭和14(1939)  
308P 19cm

高橋 亀吉 333  
31  
日本経済の飛躍と世界危機の前途  
東京 千倉書房 昭和13(1938)  
448P 20cm

平尾 弥五郎 333  
32  
世界経済の基礎知識  
東京 一元社 昭和15(1940)  
281P 20cm

金原 賢之助 333  
33  
日本戦時経済政策  
東京 千倉書房 昭和13(1938)  
362P 19cm

土方 成美 333  
34  
日本経済政策  
東京 千倉書房 昭和12(1937)  
506P 23cm

本位田 祥男 333  
35  
新体制下の経済  
東京 日本評論社 昭和15(1940)  
450P 23cm

高橋 亀吉 333  
36  
長期戦下の財政経済  
東京 千倉書房 昭和13(1938)  
422P 20cm

満洲開拓史刊行会 334  
17  
満洲開拓史  
東京 昭和41(1966)  
836P 函版 27cm

細野 孝一 337  
43  
インフレーションの実証的研究  
東京 千倉書房 昭和15(1940)  
331P 23cm

橋倉 正一 337  
44  
銀経済論  
東京 改造社 昭和11(1936)  
410P 23cm

服部 文四郎 337  
45  
貨幣の知識  
東京 日本評論社 昭和13(1938)  
275P 20cm

木村 禮八郎 337  
46  
円・弗・磅・法の話—各国通貨の基礎知識  
東京 千倉書房 昭和9(1934)  
645P 20cm

Fisher, Irving. 337  
47  
貨幣の購買力—アーヴィング、フィッシャー著  
金原賢之助、高城仙次郎共訳  
東京 改造社 昭和11(1936)  
465P 23cm

荒木 光太郎 337  
48  
インフレーション 荒木光太郎編  
東京 日本評論社 昭和13(1938)  
443P 23cm

荒木 光太郎 337  
49  
貨幣制度概説  
東京 日本評論社 昭和8(1933)  
735P 23cm

松岡 孝児 337  
50  
金為替本位制の研究  
東京 日本評論社 昭和11(1936)  
616P 23cm

白井 規矩稚 338  
40  
日本の金融機関—其の生成と発展  
東京 森山書店 昭和14(1939)  
383P 23cm

高橋 亀吉 338  
41  
統制金融と自由金融  
東京 千倉書房 昭和11(1936)  
473P 23cm

牧野 輝智 338  
42  
新金融論  
東京 日本評論社 昭和13(1938)  
505P 23cm(経済学大系 第7巻)

340 財 政

土方 成美 340  
42  
財政読本  
東京 日本評論社 昭和12(1937)  
372P 23cm

土方 成美 341  
1  
財政学の基礎概念—経済社会と財政現象  
改訂版  
東京 岩波書店 大正15(1926)  
612P 23cm

土方 成美 341  
2  
財政学の基礎概念—経済社会と財政現象  
改訂版  
東京 岩波書店 大正13(1924)  
612P 23cm

神戸 正雄 341  
3  
全訂 財政学大綱  
東京 日本評論社 昭和16(1941)  
588P 23cm

小林 丑三郎 341  
4

財政学提要 訂正版  
東京 明治大学出版部 大正3(1914)  
702P 23cm

松崎 蔵之助 341  
5  
最新財政学  
東京 有斐閣 大正2(1913)  
655P 23cm

神戸 正雄 341  
6  
財政学要論  
東京 弘文堂書房 昭和2(1927)  
350P 23cm

黒田 久太 342  
11  
天皇家の財産  
東京 三一書房 昭和41(1966)  
264P 18cm

久島 直次郎 343  
112  
歳入歳出関係諸帳簿の様式と記入要領 久島直  
次郎、小島忠二共著  
東京 学陽書房 昭和37(1962)  
165P 21cm

安沢 喜一郎 343  
113  
官庁契約規定論  
東京 交通展望社 昭和13(1938)  
636P 23cm

柴崎 敏郎 343  
114  
新編物品管理事務提要 柴崎敏郎、前田泰男著  
東京 大村書店 昭和41(1966)  
512P 19cm

松崎 蔵之助 343  
115  
列強戦時 財政経済政策  
東京 有斐閣 大正8(1919)  
634P 23cm



杉村 章三郎 343  
117  
財政、会計、国有財産法 杉村章三郎、小熊孝次、谷川宏著  
東京 日本評論社 昭和39(1964)  
656P 19cm(法律学体系コンメンター  
ル16)

杉村 章三郎 343  
118  
財政法  
東京 有斐閣 昭和41(1966)  
321P 23cm(法律学全集 10)

井上 鼎 343  
119  
前渡資金事務必携  
東京 全国会計職員協会 昭和41(1966)  
526P 19cm

大内 兵衛 347  
3  
日本財政論 公債篇 改訂版  
東京 改造社 昭和12(1937)  
422P 20cm(経済学全集 第22巻)

宇佐美 勝 348  
31~  
国有財産事務提要 新編 32  
東京 大村書店 昭和41(1966)  
476P 22cm  
公務員宿舍篇

塚本 孝次郎 348  
33  
国有財産事務総覧  
東京 学陽書房 昭和41(1966)  
658P 23cm

自治省 349  
2  
地方財政の状況  
東京 昭和41(1966)  
1冊 22cm  
内容一昭和41年3月

宮尾 盤 349  
3

交納付金法逐条解説  
東京 地方財務協会 昭和40(1965)  
335P 20cm

350 統計

東京都 (350  
7)  
東京都統計年鑑  
東京 昭和40~41(1965~66)  
2冊 27cm  
内容一第16回 昭和39年  
第17回 昭和40年

国立国会図書館 (351  
4)  
国会統計提要 昭和41年版  
東京 昭和41(1966)  
1冊 18cm

総理府統計局 358  
82  
昭和40年 国勢調査報告  
東京 昭和40~41(1965~66)  
44冊 表26cm  
内容一第1巻 人口総数  
第4巻 都道府県編

その2 青森県 その3 岩手県  
その4 宮城県 その5 秋田県  
その6 山形県 その7 福島県  
その8 茨城県 その9 栃木県  
その10 群馬県 その11 埼玉県  
その12 千葉県 その14 神奈川県  
その15 新潟県 その16 富山県  
その17 石川県 その18 福井県  
その19 山梨県 その20 長野県  
その21 岐阜県 その22 静岡県  
その23 愛知県 その24 三重県  
その25 滋賀県 その26 京都府  
その28 兵庫県 その29 奈良県  
その30 和歌山県 その31 鳥取県  
その32 島根県 その33 岡山県  
その34 広島県 その35 山口県

その36 徳島県 その37 香川県  
その38 愛媛県 その39 高知県  
その40 福岡県 その41 佐賀県  
その42 長崎県 その43 熊本県  
その44 大分県 その45 宮崎県  
その46 鹿児島県

総理府統計局 358  
83  
昭和40年国勢調査わが国の人口集中地区  
東京 昭和41(1966)  
1冊 図版 27×38cm

総理府統計局 359  
2  
家計調査年報 昭和41年  
東京 編所 昭和41(1966)  
1冊 26cm

360 社会

経済雑誌社 360  
20  
日本社会事彙 上・下  
東京 明治23~24(1890~91)  
2冊 26cm

島田 次郎 362  
31  
日本中世村落史の研究 島田次郎編  
東京 吉川弘文館 昭和41(1966)  
571P(索引共) 22cm

Brunner, Emil 363  
71  
社会に於ける自由と正義  
Justice and freedom  
in society  
エミル・ブルンナー述、斎藤勇一訳  
東京 国際基督教大学教育研究所  
昭和30(1955)  
369P 22cm 英文対訳

小泉 信三 363  
72  
マルクシズムとボルシェビズム

東京 千倉書房 昭和4(1929)  
252P 23cm

三浦 義道 364  
11  
保険学  
東京 巖松堂書店 大正15(1926)  
468P 23cm

小島 昌太郎 364  
12  
保険本質論 改訂版  
東京 有斐閣 昭和3(1928)  
500P 23cm

労働省 366  
71  
昭和39年労働経済の分析  
東京 昭和40(1965)  
389P 22cm

Michelet, Jules 367  
26  
女性 ジュール、ミシュレ著 近藤正夫訳  
東京 文明協会 昭和2(1927)  
514P 19cm

佐藤 小吉 367  
27  
日本の婦人  
東京 日黒書店 大正15(1926)  
432P 22cm

徳富 猪一郎 367  
28  
婦人の新教養  
東京 主婦之友社 大正15(1926)  
230P 20cm

近藤 市太郎 367  
29  
日本のおんな  
東京 鹿島研究所出版会 昭和41(1966)  
201P 図版 22cm

菊池 山哉 368  
15  
別所と特殊部落の研究



東京 東京史談会 昭和41(1966) 629P 22cm

370 教 育

文部省調査局 (370/23) 文部省年報 昭和39年度 東京 昭和41(1966) 1冊 27cm

田淵 巖 370/78 教育美談 殉職した教壇の人々 大阪 朝日新聞社 昭和2(1927) 519P 19cm

野口 恒樹 370/79 教育の再建 東京 日本文化連合会 昭和41(1966) 281P 19cm

河野 宗一 371/35 人をつくる科学教育 東京 醇和同窓会 昭和40(1965) 190P 19cm

高島 平三郎 371/36 児童心理講話 東京 広文堂書店 大正13(1924) 484P 20cm

巖谷 小波 371/37 桃太郎主義の教育 東京 東亜堂 大正9(1920) 356P 16cm(縮刷名著叢書9)

中野 八十八 373/28 高調すべき国本教育 東京 尙文堂 昭和5(1930) 361P 図版 23cm

中野 八十八 373/29 国本教育の新建設 東京 学究社書店 昭和3(1928) 342P 図版 23cm

内務省 374/5 児童の衛生 東京 同文館 大正10(1921) 316P 図版 26cm

堀 七 蔵 375/50 我が児の科学教育 東京 東洋図書株式会社 昭和7(1932) 296P 図版 20cm

岩淵 平介 375/52 女子教育 蚕業教科書 岩淵平介編 東京 明文堂 大正15(1926) 175P 図版 23cm

音楽研究会 375/53 女子教育 音楽教科書 第1-4巻 大阪 開成館 大正6(1917) 4冊 23cm

松村 武雄 376/25 児童文学 松村武雄, 沖野岩三郎, 西条八十共著 東京 生活文化研究会 昭和2(1927) 106P 19cm

河野 清丸 376/26 学校教育と予習復習 河野清丸, 宮部治郎吉, 楯悦太郎共著 東京 児童保護研究会 大正12(1923) 1冊 19cm

生江 孝之 376/27 児童と社会

東京 児童保護研究会 大正12(1923) 320P 19cm

久保 良英 376/28 児童の心理 東京 児童保護研究会 大正12(1923) 294P 19cm

倉橋 惣三 376/29 日本幼稚園史 倉橋惣三, 新庄よし子共著 東京 大阪 東洋図書株式会社 昭和9(1934) 460P 22cm

松村 武雄 376/30 童話童謡及音楽舞踊 松村武雄, 田辺尙雄, 田辺八重子共著 東京 児童保護研究会 大正12(1923) 1冊 19cm

鈴木 七郎 376/31 日本民族小学生作品集 東京 日本力行会 昭和15(1940) 230P 27cm

倉橋 惣三 376/32 幼稚園保育法真諦 東京 東洋図書株式会社 昭和9(1934) 299P 図版 20cm

日本幼稚園協会 376/33 幼児に聴かせるお話 増訂版 東京 内田老鶴圃 大正13(1924) 604P 20cm

東京学芸大学附属世田谷小学校 376/35 わが校九十年のあゆみ 東京 昭和41(1966) 682P 22cm

東京商船大学八十五周年記念会 377/41 東京商船大学九十年史 東京 昭和41(1966) 853P 22cm

杉田 直樹 378/5 天才児の教育 東京 白揚社 大正13(1924) 269P 20cm

東京都 378/6 東京の特殊教育 東京 昭和42(1967) 245P(索引共) 18cm(都史紀要16)

加藤 末吉 379/18 我が子の躾け方叢書 東京 実業之日本社 大正13(1924) 6冊 19cm

内容一 愛児の躾けと親のたしなみ  
二 家庭の復習の方法, 説諭の仕方  
三 子供を順良にする工夫, お守りの仕方  
四 愛児入学前の用意, 入学後父兄の用意  
五 愛児の学力を進むる工夫  
六 愛児の悪癖矯正

今村 正一 379/19 最新家庭教育 東京 三省堂 昭和9(1934) 447P 20cm

奥寺 竜溪 379/20 少年団訓練法 東京 教育研究会 大正13(1924) 205P 図版 19cm

林 平馬 379/21 大国民読本



東京 修養団 昭和2(1927)  
208P 22cm

380 民俗・風俗習慣

風俗画報 380  
27  
東陽堂編  
東京 東陽堂 明治22~大正4  
(1889~1915)  
98冊(目次共) 25cm 合本

巖谷小波 388  
21  
日本お伽噺  
東京 博文館 大正13(1924)  
654P 15cm

徐松石 389  
33  
日本民族的淵源  
香港 東南亜研究所 昭和41(1966)  
184P 19cm

390 国防・軍事

防衛年鑑 昭和41年版 (390)  
99  
東京 昭和41(1966)  
1冊 22cm

近世名将言行録 第1~4巻 390  
163  
近世名将言行録刊行会編  
東京 吉川弘文館 昭和9~10  
(1934~35)  
4冊 19cm

善波周 390  
164  
彈巢  
京都 一生堂 昭和18(1943)  
324P 19cm

柳田 芙美緒 396  
24  
静岡連隊写真帖

静岡 静岡連隊写真集刊行会  
昭和37(1962)  
174P 図版 30cm

岡田 栄蔵 396  
25  
歩兵第六十七連隊文集  
奈良 昭和37~41(1962~66)  
3冊 26cm  
内容一第1巻 噫独り我唯一人  
第2巻 純血の雄叫び  
第3巻 噫々万陀礼之里

400 自然科学

400 自然科学総記

大町文衛 404  
25  
最近 自然科学十講 増訂版  
東京 太陽堂 大正12(1923)  
528P(索引共) 23cm

440 天文学

橋本万平 449  
19  
日本の時刻制度  
東京 塙書房 昭和41(1966)  
271P(索引共) 19cm

450 地質学, 地理学

和田 八重造 459  
10  
原色日本鉱物図譜  
東京 松島三松堂 昭和11(1936)  
28P 18cm

470 植物学

牧野 富太郎 470  
49  
新日本植物図鑑  
東京 北隆館 昭和41(1966)

1137P 27cm

490 医学

最新健康講座 1~7 490  
61  
テトラ社編  
東京 テトラ社 昭和6~7(1931~32)  
7冊 図版 23cm

内容一 1 解剖(西成甫) 生理(永井 潜)  
衛生(鯉沼 勇吾) 栄養(藤巻良知)  
家庭衛生(永見団次郎)  
内科(渡辺衡平) 精神衛生(杉田  
直樹) 眼科(川上理一)  
歯科(長尾優) テトラバシー(西  
勝造)  
2 解剖(西成甫) 生理(永井 潜)  
薬効原理(宮崎三郎) 細菌(竹内  
松次郎) 栄養(藤巻良知)  
家庭衛生(永見団次郎) 人体寄生  
虫(小泉丹) 家庭皮膚病(賀川哲  
夫) 眼科(川上理一) テトラバ  
シー(西勝造)

3 解剖(西成甫) 薬効原理(宮崎三  
郎) 衛生(鯉沼 勇吾) 家庭衛生  
(永見団次郎) 内科(渡辺衡平)  
小児科(小田正暁) 人体寄生虫  
(小泉丹) 眼科(川上理一) 歯  
科(長尾優) テトラバシー(西勝  
造)

4 解剖(西成甫) 生理(永井 潜)  
薬効原理(宮崎三郎) 栄養(藤巻  
良知) 家庭衛生(永見団次郎)  
人体寄生虫(小泉丹) 外科(田代  
義徳) テトラバシー(西勝造)

5 解剖(西成甫) 薬効原理(宮崎三  
郎) 栄養(藤巻良知) 内科(渡  
辺衡平) 産婦人科(岩田正道)  
人体寄生虫(小泉丹) 外科(田代  
義徳) 小児科(小田正暁) テト  
ラバシー(西勝造)

6 解剖(西成甫) 生理(永井 潜)  
薬効原理(宮崎三郎) 家庭衛生  
(永見団次郎) 小児科(小田正暁)  
外科(田代義徳) 産婦人科(岩田  
正道) 人体寄生虫(小泉丹) テ  
トラバシー(西勝造)  
7 解剖(西成甫) 細菌(竹内松次郎)  
栄養(藤巻良知) 家庭衛生(永見  
団次郎) 薬効原理(宮崎三郎)  
人体寄生虫(小泉丹) 小児科(小  
田正暁) テトラバシー(西勝造)

研医会図書館 490  
62  
研医会図書館蔵書目録第3輯  
東京 昭和41(1966)  
2冊 25cm 贈

横山 敏夫 491  
29  
生理と栄養  
東京 実業之日本社 大正13(1924)  
406P 19cm

早期胃癌診断学講座 第2巻 (492)  
62  
東京 文光堂 昭和41(1966)  
1冊 26cm  
内容一胃カメラ診断

日本糖尿病学会 492  
63  
糖尿病治療のための食品交換表  
東京 文光堂 昭和40(1965)  
6.3P 図版 18cm

看護学大系 1-2 492  
64  
東京 文光堂 昭和40(1965)  
2冊 図版 27cm  
内容一 1 看護の基礎  
2 臨床看護総論

宮原 立太郎 492  
65  
虚弱児童の養護及治療指針



東京 自立社 昭和8(1933)  
269P 19cm

中村 隆 (493/30)  
内科治療学 3 中村隆, 鳥飼竜生, 山形  
敏一著  
東京 金原出版株式会社 昭和40(1965)  
1冊 27cm  
内容一3巻 内分泌疾患, 泌尿器疾患, 運動器  
疾患, 神経系疾患, ビタミン物質  
代謝性疾患, 糖尿病

ベルツ [書] 493/49  
亀氏内科学 上・中・下 馬島永徳等共訳  
東京 金原寅作 明治30(1897)  
3冊 23cm

庄司 義治 496/8  
眼科診療の実際 上・下 改訂5版  
東京 金原出版KK 昭和40(1965)  
2冊 26cm

杉田 直樹 498/67  
児童の性と栄養 杉田直樹, 竹内薫兵共著  
東京 児童保護研究会 大正13(1924)  
130P 19cm

上田 三平 499/90  
日本薬園史の研究  
東京 昭和5(1930)  
247P 27cm

宮前 武雄 499/92  
図説 和漢薬応用の実際  
東京 南山堂書店 昭和13(1938)  
251P 19cm

刈米 達夫 499/93  
最新 和漢薬用植物 刈米達夫,  
木村雄四郎共著

東京 広川書店 昭和41(1966)  
523P 27cm

500 工 学

500 工学総記

科学技術庁計画局 503/8  
科学技術要覧 昭和41年版  
東京 昭和41(1966)  
1冊 18cm

工事施行事務便覧 第1~3部 503/9  
東京 公共事業通信社(昭和41(1966))  
3冊 22cm  
農林省農地局設計課監修

中小企業庁 (509/10)  
中小企業白書 昭和40年度  
東京 大蔵省印刷局 昭和40(1965)  
1冊 21cm

520 建築学

建築用語辞典編集委員会 520/39  
建築用語辞典  
東京 技報堂 昭和41(1966)  
1512P 19cm

平井 聖 521/36  
日本近世住宅の殿舎平面と配置に関する研究  
〔東京〕 昭和39(1964)  
233P 図版 26cm タイプ印刷

日本建築家協会 (524/35)  
建築のディテール  
東京 彰国社 昭和40~41(1965~66)  
4冊 28cm  
内容一コンクリート造 3, 4  
鉄骨造, 特殊造

530 機械工学

機械工学用語辞典編集委員会 530/13  
機械工学用語辞典  
東京 技報堂 昭和40(1965)  
760P 19cm

加藤 一郎 539/13  
自動車事故の法律相談 加藤一郎  
木宮高彦共著  
東京 有斐閣 昭和42(1967)  
515P 21cm(法律相談シリーズ 1)

540 電気工学

電気工学用語辞典編集委員会 540/10  
電気工学用語辞典  
東京 技報堂 昭和40(1965)  
889P 19cm

570 化学工業

外山 孟生 576/4  
花とかおり 花精油について  
大阪 塩野香料株式会社 昭和41(1966)  
249P 図版 19cm

平野 一貫 576/5  
香粧品製造法 平野一貫編著  
東京 半田屋出版部 昭和3(1928)  
502P 23cm

590 家事

越智 キヨ 590/10  
家事新講  
京都 星野書店 昭和9(1934)  
577P 23cm

家庭女学講習録 上・中・下 590/11

東京 大日本家庭女学会 大正14(1925)  
3冊 図版 22cm  
内容一上巻 修養, 家事, 礼式, 経済, 育児,  
料理  
中巻 裁縫, 手芸  
下巻 作文, 花道, 美容法, 習字, 生理  
衛生, 社会常識

処女会中央部 591/4  
これからの家庭と経済  
東京 日比書院 大正15(1926)  
394P 20cm

久下 司 595/1  
日本化粧史考  
東京 黒龍堂 昭和28(1953)  
251P 21cm 和

竹内 茂代 598/5  
一般家庭看護学  
東京 厚生閣 昭和17(1942)  
404P 22cm

築田 多吉 598/6  
家庭に於ける実際の看護の秘訣  
広島 築田つね 大正14(1925)  
528P 19cm

三田谷 啓 599/5  
子供を賢くする為に  
東京 実業之日本社 大正13(1924)  
207P 19cm

三田谷 啓 599/6  
子供を強くする為に  
東京 実業之日本社 大正14(1925)  
297P 19cm

矢野 雄 599/7  
育児学



東京 家庭科学大系刊行会  
昭和3(1928)  
107P 19cm

三田谷 啓 599  
育児の心得 8  
東京 同文館 大正13(1924)  
504P 23cm

高島 平三郎 599  
胎児 嬰兒の教養 9  
東京 児童保護研究会 大正12(1923)  
232P 19cm

愛育会 599  
愛育読本 10  
東京 三省堂 昭和10(1935)  
192P 23cm

竹内 茂代 599  
一般育児学 11  
東京 厚生閣 昭和17(1942)  
519P 22cm

青木 誠四郎 599  
幼児の研究 12  
東京 中文館 大正14(1925)  
120P 23cm

朝日新聞社 599  
愛育の本 13  
大阪 大正14~15(1925~26)  
3冊 19cm  
皇太子妃殿下御慶事記念出版  
内容一 乳児の巻 2 幼児の巻  
3 学童の巻

岡田 道一 599  
学童を持つ母親に贈る 14  
東京 協和書院 昭和10(1935)

330P 19cm

黒瀬 艶子 599  
幼児の想像生活と其の教育 15  
東京 中文館 大正12(1923)  
299P 19cm

由木 康 599  
をさなごのうた 16  
東京 日独書院株式会社 昭和10(1935)  
107P 22cm

日本幼稚園協会 599  
幼児の楽しむお話 17  
東京 内田老鶴園 昭和2(1927)  
388P 20cm

倉橋 惣三 599  
玩具(教育篇) 18  
東京 雄山閣 昭和10(1935)  
200P 26cm

関 寛之 599  
玩具と子供の教育 19  
東京 広文堂 大正14(1925)  
368P 図版 20cm

佐藤 瑞彦 599  
母に答へて 20  
東京 子供の教養社 昭和11(1936)  
227P 19cm

農林省統計調査部 605  
農林水産統計 1966年版 10  
東京 農林統計協会 昭和41(1966)  
353P 19cm

600 産 業

600 産 業 総 記

第四回内国勲業博覧会事務局 606  
第四回内国勲業博覧会事務局報告 29  
東京 堀田道貫 明治29(1896)  
519P 24cm

第四回内国勲業博覧会事務局 606  
第四回内国勲業博覧会授賞人名録 30  
大阪 明治28(1895)  
463P 25cm

610 農 業

農学大事典編集委員会 610  
農学大事典 36  
東京 養賢堂 昭和41(1966)  
1720P(索引共) 27cm

佐々木 憲徳 611  
農村極楽の創建 60  
大島村(熊本県上益城郡) 光恩寺出版部  
昭和2(1927)  
190P 20cm

農林省農林経済局統計調査部 615  
重要農産物生産費 昭和39年 10  
東京 農林統計協会 昭和41(1966)  
243P 26cm

620 園 芸

浅野 莊次郎 626  
いちご 浅野莊次郎, 新岡仲共著 10  
東京 大東書院 昭和2(1927)  
189P 図版 23cm

津山 尚 627  
椿の話その他 10  
東京 平凡社 昭和41(1966)  
1冊 24cm  
内容一日本椿集(1966)より写生図と解説

を除いたものの別刷

柴田 良太郎 627  
園芸植物繁殖法 11  
東京 春陽堂 昭和5(1930)  
162P 18cm

森 蘊 629  
小堀遠州の作事 39  
奈良 国立文化財研究所 昭和41(1966)  
220P 図版22枚 27cm  
奈良 国立文化財研究所学報第18冊

上原 静子 629  
家庭園芸と庭園設計 40  
東京 文化生活研究会 大正13(1924)  
178P 図版 20cm

630 蚕 糸 業

田中 義麿 630  
蚕業読本 12  
東京 明文堂 昭和3(1928)  
251P 23cm

640 畜 産 業

畜産大事典編集委員会 640  
畜産大事典 17  
東京 養賢堂 昭和41(1966)  
1454P(索引共) 27cm

占野 靖年 640  
家禽家畜図譜 占野靖年, 下村兼二共編 18  
東京 三省堂 昭和9(1934)  
238P 図版 20cm

谷川 健夫 641  
畜産経営コンサルタント 谷川健夫, 園田正 6



近藤俊蔵共著  
大阪 富民協会出版部 昭和41(1966)  
401P 19cm

佐々木 清 綱 6418  
畜産の技術とその経営 佐々木清綱,  
川端吉成共著  
東京 地球出版社 昭和32(1957)  
232P 22cm

及 部 辰之助 6466  
セキセイインコ  
東京 文化生活研究会 大正14(1925)  
157P 19cm

間 島 謙 一 6467  
しゃことうづら  
東京 文化生活研究会 大正15(1926)  
205P 19cm

松 永 安 衛 6468  
真似鳥の飼い方と仕込み方  
東京 文化生活研究会 昭和2(1927)  
160P 19cm

小 林 重 三 6469  
飼鳥図集 小林重三画  
東京 文化生活研究会 大正15(1926)  
1冊 19cm

白 木 正 光 64610  
飼鳥手ほどきと病気の手当  
東京 文化生活研究会 昭和2(1927)  
221P 19cm

大 森 清 次 郎 64611  
養鶏の知識  
東京 東文堂書店 大正14(1925)  
359P 20cm

花 島 得 二 64612  
実用 養鶏百科全書 花島得二, 伴田二郎,  
大森清治郎共著  
東京 岡村書店 大正14(1925)  
558P 23cm

小 杉 方 也 64613  
養鶏の実地研究  
東京 鶏の研究社 大正15(1926)  
400P 20cm

渡 辺 寛 6472  
最新 実利養蜂の経営  
岐阜 渡辺養蜂場 昭和7(1932)  
622P 図版 23cm

西 山 太 平 64810  
酪農の経営経済  
東京 明文書房 昭和41(1966)  
259P 22cm

650 林 業

秋 山 英 一 65032  
愛媛県老樹名木図説 秋山英一, 山本四郎共編  
西条 愛媛県老樹名木図説刊行会  
昭和41(1966)  
158P 図版 26cm

660 水 産 業

黒 木 健 夫 6631  
錦 鯉  
下関 西日本教育図書株式会社  
昭和41(1966)  
208P 図版 30cm

白 木 正 光 6632  
金魚とその飼い方 白木正光, 秋山吉五郎共著  
東京 文化生活研究会 大正15(1926)

189P 19cm

670 商 業

通商産業省 (6714)  
商工政策史  
東京 商工政策史刊行会 昭和41(1966)  
1冊 27cm  
内容一第22巻 鉱業(上)

680 交 通

交通協力会 (6801)  
交通年鑑 昭和41年版  
東京 昭和41(1966)  
1冊 18cm

運 輸 省 (68014)  
運輸経済年次報告 昭和41年度  
東京 昭和41(1966)  
1冊 21cm  
内容一世界における運輸近代化とわが国の方向

690 通 信

NHK年鑑 1966年版 (6993)  
日本放送協会編  
東京 日本放送出版協会 昭和41(1966)  
1冊 27cm

東 京 放 送 6996  
東京放送のあゆみ  
東京 株式会社東京放送 昭和40(1965)  
632P 図版 29cm

総合放送文化研究所放送史編修室 6997  
20年のあゆみ  
東京 日本放送出版協会 昭和41(1966)  
328P 図版 27cm

700 芸 術

700 芸 術 総 記

奈良国立博物館 70387  
大陸伝来仏教美術展  
奈良 奈良国立博物館 昭和41(1966)  
44P 図版 26cm

東京国立博物館 70388  
江戸美術展目録  
東京 昭和41(1966)  
172P 図版 23cm

京都国立博物館 70389  
京都国立博物館蔵品目録  
京都 昭和41(1966)  
79P 図版 26cm

京都国立博物館 70390  
新館完成 記念特別展覧会目録  
京都 昭和41(1966)  
1冊 図版 26cm

京都国立博物館 70391  
京都国立博物館図録  
京都 昭和41(1966)  
1冊 図版 31cm  
内容一原色図版 1~5, 英文目録  
単色図版 16~90  
図版解説 1~53

横 山 有 策 70418  
芸術による生活改善  
東京 文明協会 昭和3(1928)  
142P 19cm

東京国立文化財研究所 (70513)  
日本美術年鑑 昭和40年版  
東京 昭和41(1966)



1冊 27cm  
 奈良国立文化財研究所 (705)  
 奈良国立文化財研究所年報 1966  
 奈良 昭和41(1966)  
 1冊 26cm

島村民蔵 707  
 子供の生活と芸術  
 東京 高陽社 大正13(1924)  
 202P 図版 20cm

東京国立博物館 708  
 東京国立博物館名品図録  
 東京 昭和40(1965)  
 図版90P 解説44P 30cm

東京国立博物館 708  
 東京国立博物館図版目録  
 東京 昭和40~41(1965~66)  
 2冊 図版 27cm  
 内容一中国古陶磁篇  
 日本陶磁篇

文化財保護委員会 (709)  
 文化財保護委員会年報 昭和39年度  
 東京 昭和41(1966)  
 1冊 27cm

文化財保護委員会 (709)  
 戦災等による焼失文化財  
 東京 昭和41(1966)  
 1冊 30cm  
 内容一建造物(社寺,住宅)篇

文部省教化局 709  
 重要美術品等認定物件目録  
 東京 昭和18(1943)  
 564P(索引共) 22cm

710 彫 刻  
 源 豊宗 712  
 大和を中心とする日本彫刻史  
 大阪 近畿観光会 昭和16(1941)  
 143P 19cm

720 絵 画  
 奥平英雄 721  
 絵巻物 日本の美術  
 東京 至文堂 昭和41(1966)  
 137P 図版 24cm

東京国立博物館 721  
 日本の文人画 東京国立博物館監修  
 東京 便利堂東京営業所 昭和41  
 (1966)  
 図版171P 解説188P 36cm

白畑よし 721  
 肖像画 日本の美術 白畑よし編  
 東京 至文堂 昭和41(1966)  
 130P 図版 24cm

伊勢専一郎 722  
 自願愷之 支那山水画史 伊勢専一郎編  
 至莉浩  
 京都 東方文化学院京都研究所 昭和8  
 (1933)  
 2冊(付図共) 22~40cm(東方文化学  
 院京都研究所研究報告 第5冊)付図 図版  
 46枚 帙入

鶴田吾郎 724  
 油絵・水彩画素描の描き方 鶴田吾郎, 曾宮一  
 念共著  
 東京 弘文館 大正14(1925)  
 156P 20cm

730 版 画  
 荻野三七彦 739  
 印章 荻野三七彦著 日本歴史学会編  
 東京 吉川弘文館 昭和41(1966)  
 480P 図版 20cm(日本歴史叢書13)

枢密院 739  
 枢密院印譜  
 東京 昭和22(1947)  
 1冊 26cm

750 工芸美術  
 谷口吉郎 750  
 日本の工芸8 木・竹  
 東京 淡交社 昭和41(1966)  
 229P(図版付録共) 21cm

760 音 楽  
 西洋音楽講座 2・4 760  
 東京 アルス 大正15(1926)  
 2冊 27cm

大田黒元雄 [書] 760  
 近代音楽精髄  
 東京 音楽と文学社 大正5(1916)  
 203P 20cm

田中寛貞 [書] 760  
 リヒャルト ワーグナー 田中寛貞編  
 東京 岩波書店 大正5(1916)  
 500P(索引共) 23cm

兼常清佐 [書] 761  
 日本の音楽  
 東京 六合館 大正2(1913)  
 548P(索引共) 23cm

富尾木知佳 [書] 762  
 西洋音楽史綱  
 東京 共益商社 大正5(1916)  
 733P(索引共) 20cm

田辺尚雄 [書] 762  
 西洋音楽講話  
 東京 岩波書店 大正5(1916)  
 412P(索引共) 20cm

堀内敬三 767  
 明治回顧軍歌唱歌名曲選  
 東京 京文社 昭和7(1932)  
 182P 28cm

山井基清 768  
 催馬楽訳譜  
 東京 岩波書店 昭和41(1966)  
 302P 27cm

高野辰之 [書] 768  
 歌舞音曲考説  
 東京 六合館 大正4(1915)  
 592P 19cm

東京国立文化財研究所 769  
 東京国立文化財研究所蔵 音盤目録 1  
 東京 昭和41(1966)  
 1冊 22cm  
 内容一第1巻 義太夫の部

770 演 劇  
 帝劇史編纂委員会 772  
 帝劇の五十年  
 東京 東宝株式会社 昭和41(1966)  
 256P 図版 25×27cm

780 運動競技



オリンピック東京大会組織委員会 780  
17  
オリンピック競技大会18回公式記録 上・下  
東京オリンピック東京大会組織委員会 昭和  
41(1966)  
2冊 図版 30cm  
附図

長岡外史 784  
5  
我邦最初のスキー  
東京 イデア書院 昭和4(1929)  
72P 18cm

可児弘明 787  
7  
鵜飼一よみがえる民俗と伝承  
東京 中央公論社 昭和41(1966)  
180P 18cm(中公新書)

東京教育大学体育史研究室 789  
42  
日本武道全集 東京教育大学体育史研究室, 日  
本古武道振興会共編  
東京 人物往来社 昭和41(1966)  
4冊 図版 22cm  
内容一第1巻 剣術(1)  
第2巻 剣術(2)  
第3巻 弓術・馬術  
第4巻 砲術・水術・忍術

800 語 学

800 語 学 総 記

板津七三郎 801  
13  
埃漢文字同源考  
東京 岡書院 昭和8(1933)  
458P 23cm

810 日 本 語

訓点語学会 (810)  
25  
訓点語と訓点資料

京都 昭和41(1966)  
2冊 26cm  
内容一第33輯 東大國語研究室蔵恵果和上之  
碑文古点(山口佳紀), 訓読語法に基く  
訓点資料の分類(小林芳規)  
第34輯 仮名文章語と訓点共通語(塚  
原鉄雄) 靈異記の諸本をめぐって(小  
泉道) 靈異記に辿る先蹤説話の跡(曾  
田文雄) 日本靈異記出典語区管見(原  
口裕)

国立国語研究所 810  
36  
国立国語研究所年報 昭和39年度  
東京 昭和40(1965)  
1冊 21cm

国立国語研究所 810  
73  
戦後の国民各層の文字生活  
東京 昭和41(1966)  
226P 22cm(国立国語研究所報告29)

山田忠雄 810  
74  
山田孝雄追憶 本邦辞書史論叢 山田忠雄編  
東京 三省堂 昭和42(1967)  
1240P 22cm

内容一字鏡鈔と字鏡抄(山田忠雄)注文から見  
た字鏡鈔・字鏡集の考察(貞苅伊徳)類  
聚名義抄の字順と部首排列(酒井憲二)  
「延徳本倭玉篇」について(前田富祺)  
世尊寺本字鏡の成立—「新撰字鏡」と  
「類聚名義抄」との比較において(前田  
富祺) 新撰字鏡の再検討—享和本を中  
心に(阪倉篤義) 和名類聚抄(浜田敦)  
詩苑韻集の部類立てと色葉字類抄(吉田  
金彦) 世俗字類抄・節用文字から色葉  
字類抄へ(若杉哲男) 永祿八年書写  
二巻本色葉字類抄について(鈴木真喜男)  
節用集と色葉字類抄(山田忠雄) 鸚鵡  
抄の草稿本と写本(丸山季夫) 日本一  
鑑所引の古辞書(福島邦道) 日葡辞書

の成立に関する一考察(森田武)「日葡  
辞書」の九州方言(柴田武) コリヤー  
ドの日本語辞書について(大塚光信)  
「諸厄利亜語林大成」編訳次第(渡辺実)  
法華経音義について(築島裕) 諸本を通じ  
てみたる日本靈異記の訓訳について(小  
泉道) うつほ物語俊蔭巻の語彙(河野  
多麻) 近世語雑考(前田金五郎) あ  
とがき

阪倉篤義 812  
4  
語講成の研究  
東京 角川書店 昭和41(1966)  
490P 22cm

法書会出版部 813  
250  
五体字類  
東京 西東書房 昭和40(1965)  
1冊 20cm

広田栄太郎 813  
251  
用字用語辞典 新編  
東京 東京堂出版 昭和40(1965)  
364P 19cm

古辞書叢刊 813  
252  
東京 新生社 昭和41(1966)  
1冊 22cm  
内容一第1, 春風館本諺苑 解説 頼惟勤  
(コロタイプ)

松平円次郎 [書] 813  
253  
新式漢和辞典  
東京 大倉書店 大正5(1916)  
1933P(索引共) 16cm

金港堂書籍株式会社 813  
254  
国語漢文 新辞典  
東京 大正3(1914)  
2494P(附録共) 16cm

新村出 813  
255  
広辞苑  
東京 岩波書店 昭和41(1966)  
2359P 22cm

広田栄太郎 813  
256  
用字用語辞典 新編  
東京 東京堂 昭和41(1966)  
364P 18cm

真下三郎 813  
257  
女性語辞典  
東京 東京堂 昭和42(1967)  
334P 19cm

岩村清一 814  
15  
生産性とこれからの実務用字  
東京 日本生産性本部 昭和41(1966)  
135P 19cm

東京書院 816  
19  
各種文章書簡百科 作文事典  
東京 昭和41(1966)  
1294P 19cm

森下松衛 [書] 816  
20  
新編 作文辞典  
東京 明治書院 大正4(1915)  
690P 16cm

大町桂月 [書] 816  
21  
作法作例 書翰文 大町桂月, 武島羽衣, 久保  
天随共著  
東京 博文館 大正3(1914)  
306P 23cm

820 中 国 語

エノキ カズオ 820  
2  
欽定西域回文志 Enoki Kazuo 等



東京 東洋文庫 昭和39(1964)  
1冊 函版 26cm

高畑彦次郎 (書) 821  
12  
周秦漢三代の古細研究 上・下  
京都 東方文化学院京都研究所 昭和12  
(1937)  
2冊 26cm (東方文化学院京都研究所研究  
報告 第10冊)

高畑彦次郎 (書) 821  
13  
古韻研究  
京都 東方文化研究所 昭和14(1939)  
168P 27cm (東方文化研究所研究報告  
第13冊)

新楽金橘 825  
2  
先秦時代の文法の研究  
東京 昭和7(1932)  
178P 22cm

830 英語

勝俣銓吉郎 833  
83  
新英和活用大辞典  
東京 研究社 昭和41(1966)  
1525P 24cm

岩崎民平 833  
84  
研究社新英和大辞典  
東京 研究社 昭和41(1966)  
2204P 26cm

勝俣銓吉郎 833  
85  
新和英大辞典  
東京 研究社辞書部 昭和40(1965)  
2136P 23cm

840 ドイツ語

相良守峯 843  
18  
ポケット 独和辞典  
東京 研究社 昭和41(1966)  
1322P 16×10cm

900 文学

900 文学総記

[904 論文]

青山為吉 904  
2  
文芸と美術  
東京 実業之日本社 大正13(1924)  
387P 19cm

910 日本文学

久松潜一 (9102)  
19  
日本文学史 改訂新版 久松潜一等編  
東京 至文堂 昭和41(1966)  
6冊 23cm  
内容一 1 上代 2 中古 3 中世 4 近  
世 5 近代 6 総説、年表

藤村作 9102  
20  
国文学史総説 改訂版  
東京 中興館 昭和11(1936)  
384P 23cm

日本古典全書 (9108)  
8  
東京 朝日新聞社 昭和41(1966)  
1冊 19cm  
内容一 とはずがたり(次田香澄校注)

古典文庫 第219~231冊, 別冊 (9108)  
19  
東京 古典文庫 昭和40~41(1965~66)  
14冊 17cm  
内容一 會禰好忠集上下, 會禰好忠集(尙書禪門  
本) 太平記(梵舜本) 3~7, 未刊謡

曲集5~7 古浄瑠璃集(大英博物館本)  
仮名草子(夫婦宗論他) 伊勢物語(武  
田本)

未刊国文資料 (9108)  
34  
未刊国文資料刊行会編  
豊橋 編所 昭和40(1965)  
1冊 18cm  
内容一 第3期第9冊  
頓阿法師詠と研究(井上宗雄, 久保田淳  
樋口芳麻呂, 和田茂樹共編)

金田一 京助 (9108)  
36  
アイヌ叙事詩ユーカラ集6, 7 金成まつ筆談  
金田一京助訳注  
東京 三省堂 昭和41(1966)  
2冊 23cm  
内容6, 余市姫  
7 耳輪の曲, 悪叔父物語

日本古典文学大系 (9108)  
37  
東京 岩波書店 昭和41~42(1966~67)  
9冊 23cm  
内容一 第85巻 沙石集(渡辺綱也校注)  
第97巻 近世思想家文集(家永三郎等)  
第100巻 江戸笑話集(小高敏郎校注)  
第93巻 近世和歌集(高木市之助, 久  
松潜一校注)  
第70巻 日本靈異記(遠藤嘉基, 春日  
和男校注)  
第72巻 菅家文草, 菅家後集(川口久  
雄校注)  
第91巻 浮世草子(野間光辰校注)  
第94巻 近世文学論集(中村幸彦校注)  
第86巻 愚管抄(岡見正雄, 赤松俊秀  
校注)

西日本国語国文学会翻刻双書 (9108)  
44  
全刊行会編  
福岡 編所 昭和40~41(1965~66)

2冊 19cm  
内容一 第1冊 全葉和歌集(日加田さくを校訂)  
第3冊 連歌俳諧集(島津忠夫, 重松裕  
己校訂)

[911 詩 歌]

小林郊人 9111  
101  
信濃の俳人  
東京 木村書店 昭和19(1944)  
264P 19cm

井上宗雄 9111  
102  
中世歌壇史の研究 南北朝期  
東京 明治書院 昭和40(1965)  
896P 23cm

佐佐木信綱 (書) 9111  
103  
和歌史の研究  
東京 大日本学術協会 大正4(1915)  
423P 23cm

桜井久次郎 9111  
104  
愛媛の先人勤王歌人巢内式部  
松山 愛媛県文化財保護協会 愛媛県図書館  
協会 昭和41(1966)  
154P 22cm

萩谷朴 (91113)  
23  
平安朝歌合大成 第9巻  
東京 昭和41(1966)  
1冊 22cm  
内容一 第9巻 本文資料索引篇

金葉和歌集 三奏本 91113  
50  
岡山 ノートルダム清心女子大学国文学研究  
室古典叢書刊行会 昭和41(1966)  
179P 函版 22cm (ノートルダム清心  
女子大学古典叢書第1回)



古今和歌集 911.13  
51  
東京 岩波書店 昭和41(1966)  
358P 23cm(日本古典文学大系 8)  
佐伯梅友校注

田中宗作 911.14  
64  
百人一首古注釈の研究  
東京 桜楓社 昭和41(1966)  
398P 図版 22cm

新古今和歌集 911.14  
67  
東京 岩波書店 昭和41(1966)  
480P 23cm(日本古典文学大系28)  
久松潜一, 山崎敏夫, 後藤重郎校注

道工彦文 911.15  
21  
道工彦文家集 道工隆三編  
乙訓郡(京都府) 道工彦文顕彰会 昭和42  
(1967)  
487P(索引共) 23cm

大井田 齊 911.16  
190  
竹声集  
東京 短歌研究会 大正14(1925)  
140P 19cm

華陽会 911.16  
191  
華陽集  
東京 昭和4(1929)  
252P 19cm

間島冬道 911.16  
192  
冬道翁歌集 上・下 間島弟彦編  
東京 吉川弘文館 明治43(1910)  
2冊 27cm 和

木原清雅 911.16  
193  
木原清雅集  
名古屋 木原義雄 昭和5(1930)  
1冊 27cm 和

中島歌子 911.16  
194  
萩のしづく 三宅竜子編  
東京 萩之舎同窓会 昭和4(1929)  
224P 18cm

三輪執斎 611.16  
195  
執斎和歌集 高瀬武次郎編著  
京都 執斎会 昭和2(1927)  
746P 23cm

工藤高治 911.16  
196  
藤迺舎和歌集1~5巻  
八坂村(大分県) 藤迺舎 昭和10  
(1935)  
5冊 20cm

万葉集1~4 911.12  
66  
東京 岩波書店 昭和40(1965)  
4冊 22cm(日本古典文学大系4~7巻)

山本彦太郎 911.16  
181  
邦光社歌会 第38輯  
京都 邦光社事務所 昭和3(1928)  
22丁 22cm

武内直 911.16  
182  
鎮魂神歌謹解  
高知 若一王子宮社務所 昭和4(1929)  
4P 19cm

武内直 911.16  
183  
庭の友  
高知 若一王子宮社務所 昭和4(1929)  
25P 24cm 和

武内直 911.16  
184  
家庭百首  
高知 若一王子宮社務所 昭和4(1929)  
2冊 24cm

金子有道 911.16  
187  
竹の葉風  
東京 昭和17(1942)  
115P 28cm 和

久曾神 昇 911.13  
49  
西本願寺本三十六人集精成  
東京 風間書房 昭和41(1966)  
525P 図版 31cm

森本元子 911.14  
63  
俊成卿女全歌集  
東京 武蔵野書院 昭和41(1966)  
336P 図版 21cm

福井久蔵 911.12  
11  
連歌の史的研究  
東京 成美堂 昭和5(1930)  
495P 23cm

金子金治郎 911.12  
12  
菟玖波集の研究  
東京 風間書房 昭和40(1965)  
939P 22cm

生駒実 911.3  
29  
海の俳句集  
東京 日本郵船株式会社 昭和15(1940)  
199P 18cm

続日本歌謡集成 第1巻 (911.6)  
6  
志田延喜等編  
東京 東京堂 昭和39(1964)  
1冊 23cm  
内容一中古編 上代歌謡拾遺他

山崎賢三 911.6  
10  
閑吟集歌句総索引  
東京 若杉研究所 昭和41(1966)  
106P 25cm(若杉研究叢書1)

本田安次 911.62  
2  
神楽の研究  
東京 木耳社 昭和41(1966)  
1300P 図版 22cm

[912 戯曲]

塚本哲三 912.3  
5  
狂言記 下 塚本哲三編  
東京 有朋堂書店 昭和9(1934)  
512P 18cm(有朋堂文庫)

[913 小説・物語]

玉上琢弥 913.36  
37  
源氏物語評釈 第6巻  
東京 角川書店 昭和41(1966)  
476P 22cm

紫式部 913.36  
38  
源氏物語 1~5  
東京 岩波書店 昭和40~41(1965~66)  
5冊 23cm(日本古典文学大系 14~18)  
山岸徳平校注

土岐武治 913.38  
12  
堤中納言物語の研究  
東京 風間書房 昭和42(1967)  
1005P 図版 22cm

呉竹同文会 913.41  
10  
とはずがたり全釈  
東京 風間書房 昭和41(1966)  
960P 22cm

二条 913.41  
9  
とはずがたり 富倉徳次郎訳  
東京 筑摩書房 昭和41(1966)  
480P 20cm  
二条は久我雅忠の女



中村孝也 9136  
213  
千姫譜  
東京 国民文化研究会 昭和40(1965)  
258P 図版 19cm(千姫シリーズ1)

石井筆子 9138  
4  
自然界とおとぎばなし  
東京 東京堂書店 大正13(1924)  
306P 19cm  
〔914 随筆, 小品, 評論〕

清少納言 9143  
19  
枕草子  
東京 岩波書店 昭和41(1966)  
520P 23cm(日本古典文学大系19)  
合刻 紫式部日記

島崎藤村 9146  
123  
藤村随筆集 中村星湖編  
東京 人文会出版部 昭和2(1927)  
272P 19cm

五十嵐力 9146  
124  
甲鳥園随筆  
東京 銀鈴社 大正13(1924)  
522P 20cm  
〔915 日記, 紀行〕

片桐洋一 9153  
7  
校本 讃岐典侍日記 片桐洋一編著  
神戸 松蔭女子学院大学国文学研究室 昭和  
41(1966)  
198P 19cm(松蔭国文資料叢刊1)

柿本 埴 9153  
8  
蜻蛉日記全注釈 上・下  
東京 角川書店 昭和41(1966)  
2冊 図版 22cm

(91534)  
4  
和泉式部  
和泉式部全集 吉田幸一著  
東京 古典文庫 昭和41(1966)  
1冊 23cm  
内容一資料篇 和泉式部作品の基本文献, 複製  
和泉式部歌集拾遺, 索引

[919 日本漢詩文]

狩野直喜 9196  
27  
君山詩草  
熊本 中村印刷(印刷) 昭和34~35  
(1959~60)  
2冊 23cm

会田久子 9196  
28  
英蘭遺稿 会田範治編  
東京 編者 昭和33~34(1958~59)  
7冊 24cm

920 中国文学

[923 小説]

白木直也 923  
10  
水滸全伝発凡の研究  
広島 柳盛社印刷所 昭和41(1966)  
175P 22cm(水滸伝諸本の研究その2)

逐次刊行物

請求記号	書名	巻号	冊数	備考
国文-1	文学	41年4月~42年3月	12	
" 2	解釈と鑑賞	41年4月	1	特集 歌のしらべと日本人のこころ
" "	"	" 4月増刊	1	鎌倉・歴史と美術
" "	"	" 5月	1	レポート, 論文の能率的つくり方
" "	"	" 6月	1	性欲起源説と日本文学
" "	"	" 7月	1	戦後文学の旗手三人
" "	"	" 8月	1	日本文学研究法
" "	"	" 9月	1	島崎藤村研究図書館
" "	"	" 10月	1	万葉集を読むための国語史
" "	"	" 11月	1	伝説と文学
" "	"	" 11月増刊	1	百万人の文学
" "	"	" 12月	1	川柳合戦史
" "	"	42年1月	1	短歌100年史
" "	"	" 2月	1	古典と近代文学の架橋
" "	"	" 3月	1	宮廷・三才女
" 3	国語国文	35の3~36の2	12	京都大学
" 4	国語学	64~67	4	東京大学
" 5	国文学研究	30, 33, 34	3	早稲田大学
" 6	国語と国文学	41年4月~42年4月	13	東京大学
" 7	語文	23~25	3	日本大学
" 10	国語国文研究	33~35	3	北海道大学



請求記号	書名	巻号	冊数	備考
国文-13	国文	25~26	2	お茶の水女子大学
" 14	国学院雑誌	67の1~68の3	15	
" 15	語文	26	1	大阪大学
" 16	万葉	59~62	4	関西大学 万葉学会
" 19	文芸研究	53~55	3	東北大学
" 21	成城文芸	42~45	4	成城大学
" 22	国文学	39~40	2	関西大学
" 25	古典論叢	10	1	
" 26	文学論藻	33~34	2	東洋大学
" 29	学大国文	10	1	大阪学芸大学
" 30	国文学	41年4月	1	特集 芭蕉の思想と文学
" "	"	" 5月	1	近代小説の分析と研究法
" "	"	" 6月	1	源氏物語五十四帖を探る
" "	"	" 7月	1	評論文学のすべて
" "	"	" 8月	1	川端康成と横光利一
" "	"	" 9月	1	川柳日本文学史
" "	"	" 10月	1	近代戯曲のすべて
" "	"	" 10月増刊	1	近代文学の環境百科事典
" "	"	" 11月	1	万葉歌人と歴史的背景
" "	"	" 12月	1	芥川竜之助をめぐる人々
" "	"	42年1月	1	平安女流歌人のすべて
" "	"	" 1月増刊	1	助詞のすべて
" "	"	" 2月	1	日本近代文学と外国文学

請求記号	書名	巻号	冊数	備考
国文-30	国文学	42年3月	1	中世文学に現われた英雄像
" 31	語文研究	21~22	2	九州大学
" 34	香椎瀉	11~12	2	福岡女子大学
" 35	国文学, 言語と文芸	44~51	8	東京教育大学
" 36	日本文学	16~17	2	立教大学
" 38	国語国文学	18~19	2	名古屋大学
" 39	中央大学国文	9~10	2	中央大学
" 41	女子大國文	41~44	4	京都女子大学
" 43	駒沢国文	5	1	駒沢大学
" 44	国文学攷	39~41	3	広島大学
" 47	樟蔭国文学	4	1	大阪樟蔭女子大学
" 49	国語学研究	6	1	東北大学
" 51	文学会論集国文学編	6	1	甲南大学
" 53	平安朝文学研究	2の2	1	早稲田大学
" 54	山口大学文学会志	17の1, 2	2	
" 55	立正大学国語国文	5	1	
" 61	学習院大学 国語国文学会誌	9~10	2	
" 62	日本文学研究	6	1	大東文化大学
" 66	国語と教育	1965~66	2	大阪学芸大学
" 67	同志社国文学	1~2	2	
" 68	愛知大学国文学	8	1	
歴史-1	史学雑誌	75の3~76の2	12	東京大学
" 2	史林	49の1~6	6	京都大学



請求記号	書名	巻号	冊数	備考
歴史-4	歴史学研究	41年4月~42年3月	12	
" 5	考古学雑誌	51の4~52の3	4	
" 6	日本歴史	41年4月~42年3月	12	
" 9	歴史地理	91の3	1	
" 10	史論	14~15	1	東京女子大学
" 11	史観	73~74	2	早稲田大学
" 12	鹿大史学	13, 14	2	鹿児島大学
" 15	史泉	32, 33	2	関西大学
" 16	史苑	27の1, 2	2	立教大学
" 19	国史研究	42~45	4	弘前大学
" 21	歴史	32, 32	2	東北大学
" 22	史潮	95~98	4	東京教育大学
" 25	駿台史学	18, 19	2	明治大学
" 26	研究彙報	9	1	日本大学
" 27	史学	38の4~39の3	4	慶応大学
" 29	史迹と美術	36の2~11	10	
" 30	日本史研究	83~88	6	立命館大学
" 31	法政史学	19	1	法政大学
" 32	白山史学	12	1	東洋大学
" 33	お茶の水史学	9	1	お茶の水女子大学
" 34	史艸	6, 7	2	日本女子大学
" 36	竜谷史壇	56, 57合	1	竜谷大学
" 38	仏教史学	12の3, 4	2	

請求記号	書名	巻号	冊数	備考
歴史-39	熊本史学	30	1	
" 41	海事史研究	6, 7	2	
" 42	史流	7	1	北海道学芸大学
" 43	史元	2	1	明治大学
" 44	研究集報	1	1	倉敷考古館
" 45	美術史研究	4	1	早稲田大学
" 46	社会文化史学	1	1	
" 47	東海史学	1~2	2	東海大学
" 48	神道及び神道史	1~2	2	国学院大学
" 49	考古学シリーズ	1	1	帝塚山大学
" 50	考古学ジャーナル	41年10月~42年3月	6	
" 51	史学科報告	15	1	鹿児島大学
紀要-1	東方学報	37	1	京都大学
" 3	文学部論集	17	2	愛知県立大学,(語学・文学, 人文・社会・自然)
" 4	論集	379~382	4	竜谷大学
" 7	書陵部紀要	18	1	宫内庁書陵部
" 9	紀要	18	1	大阪女子大学
" 11	研究紀要	51	1	大正大学
" 12	紀要	9	1	実践女子大学
" 13	研究紀要	10	1	京都大学文学部
" 14	人文科学紀要	19	1	お茶の水女子大学
" 17	文学部論叢	24~26	3	立正大学
" 18	文学部研究年報	16	1	東北大学



請求記号	書名	巻号	冊数	備考
紀要-18	日本文化研究所報告	2	1	東北大学
" 21	文科報告	1~2	2	鹿児島大学
" "	文学科論集	1~2	2	"
" "	史学編	14	1	"
" 23	大崎学報	121	1	立正大学
" 26	人文論集	17	1	静岡大学
" 27	人文論究	26	1	北海道学芸大学函館分校
" 30	民族学研究	30の4~31の3	4	
" 31	紀要	22の2~23の3	5	日本学士院
" 32	人文紀要	12~13	2	横浜国立大学
" 33	南都仏教	18~19	2	
" 36	研究報告	15	1	愛知学芸大学
" 37	学苑	41年4月~42年3月	12	昭和女子大学
" 39	法文学部論集	13	2	金沢大学(文学編, 史学編)
" 40	東洋学報	48の3~49の3	5	東洋文庫
" 42	紀要	10	1	共立女子大学
" 45	研究紀要	3の1	1	大分大学
" 46	人文学報	23~24	2	京都大学
" 54	人文研究	17の1~17の10	10	大阪市立大学
" 56	国語科紀要	14~15	2	跡見学園
" 58	日本文化研究所紀要	18~19	2	国学院大学
" 61	学報	11	1	金沢美術工芸大学
" 63	論集	1~2	2	専修大学

請求記号	書名	巻号	冊数	備考
紀要-64	紀要	17~18	2	東京学芸大学
" 66	論集	11	1	四国学院
" 67	文理学部紀要	15	1	信州大学
" 68	研究紀要	12	1	静岡女子短期大学
" 69	学術研究	15	1	早稲田大学
" 71	かがみ	11	1	大東急記念文庫
" 72	紀要	14	1	清泉女子大学
" 73	"	14~15	2	奈良学芸大学
" 75	研究紀要	8	1	日本大学人文科学研究所
" 76	紀要	17の1	1	北海道学芸大学
" 77	文化科学紀要	8	1	千葉大学
" 78	紀要	13	1	佐賀竜谷短期大学
" 82	"	15	1	群馬大学
" 83	"	25	1	相模女子大学
" 87	文芸と思想	28~29	2	福岡女子大学
" 88	学術紀要	18	1	熊本女子大学
" 91	人文学報	50~55	6	東京都立大学
" 92	文学部紀要	12~13	2	大阪大学
" 94	研究紀要	2	1	白百合(短期)大学
" 96	紀要	11~12	2	中央大学
" 102	"	9	1	神戸山手女子短期大学
" 104	研究紀要	5	1	尾道短期大学
" 105	論集	16	1	島根大学



請求記号	書名	巻号	冊数	備考
紀要-108	紀要	20~21	2	長野短期大学
" 112	文献ジャーナル	504~603	12	
" 113	法学研究	3902~4001	12	慶応大学
" 114	紀要	15~16	2	滋賀大学
" 115	"	11	1	愛媛大学
" 124	"	4	1	皇学館大学
" 127	"	4	1	学習院女子短期大学
" 128	"	13	1	武庫川女子大学
" 136	"	201~2	2	帝塚山大学
" 137	社会科学・人文科学	3・4合 1	2	同志社大学
" 138	学報	51~53	3	天理大学
" 140	紀要	1	5	埼玉大学 各科別
" 147	"	3	1	東洋大学大学院
" 152	"	1	1	広島女子大学
" 153	人文学・文化学年報	86・15	2	同志社大学
" 155	研究紀要	1~3	3	武蔵野美術大学
" 156	文経論叢	201	1	弘前大学 史学篇II
" 157	研究紀要	2~3	2	都留文化大学
" 158	"	1	1	北海道駒沢大学
" 161	紀要	2501, 2	2	広島大学



UP111

5



79443584