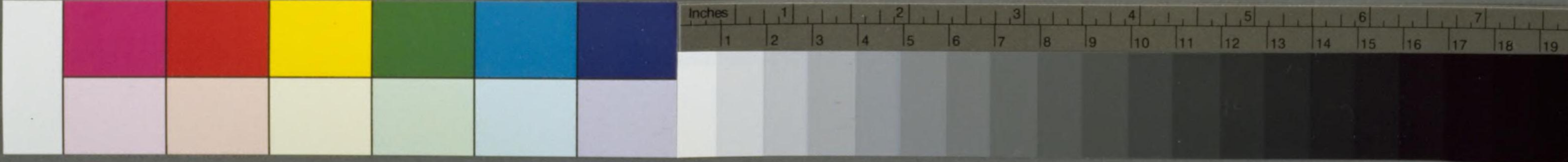


應永廿二年日記

一、  
 二、  
 三、  
 四、  
 五、  
 六、  
 七、  
 八、  
 九、  
 十、  
 十一、  
 十二、  
 十三、  
 十四、  
 十五、  
 十六、  
 十七、  
 十八、  
 十九、  
 二十、  
 二十一、  
 二十二、  
 二十三、  
 二十四、  
 二十五、  
 二十六、  
 二十七、  
 二十八、  
 二十九、  
 三十、  
 三十一、  
 三十二、  
 三十三、  
 三十四、  
 三十五、  
 三十六、  
 三十七、  
 三十八、  
 三十九、  
 四十、  
 四十一、  
 四十二、  
 四十三、  
 四十四、  
 四十五、  
 四十六、  
 四十七、  
 四十八、  
 四十九、  
 五十、  
 五十一、  
 五十二、  
 五十三、  
 五十四、  
 五十五、  
 五十六、  
 五十七、  
 五十八、  
 五十九、  
 六十、  
 六十一、  
 六十二、  
 六十三、  
 六十四、  
 六十五、  
 六十六、  
 六十七、  
 六十八、  
 六十九、  
 七十、  
 七十一、  
 七十二、  
 七十三、  
 七十四、  
 七十五、  
 七十六、  
 七十七、  
 七十八、  
 七十九、  
 八十、  
 八十一、  
 八十二、  
 八十三、  
 八十四、  
 八十五、  
 八十六、  
 八十七、  
 八十八、  
 八十九、  
 九十、  
 九十一、  
 九十二、  
 九十三、  
 九十四、  
 九十五、  
 九十六、  
 九十七、  
 九十八、  
 九十九、  
 一百、

























康平三年六月廿七日  
成澤守下馬所  
三叶之新儀

康平三年六月廿七日

康平三年六月廿七日

康平三年六月廿七日

康平三年六月廿七日  
日下之新儀

康平三年六月廿七日  
日下之新儀

康平三年六月廿七日

康平三年六月廿七日

康平三年六月廿七日

康平三年六月廿七日

康平三年六月廿七日

康平三年六月廿七日

康平三年六月廿七日

康平三年六月廿七日

康平三年六月廿七日

康平三年六月廿七日

康平三年六月廿七日

康平三年六月廿七日

康平三年六月廿七日

康平三年六月廿七日

康平三年六月廿七日

康平三年六月廿七日

康平三年六月廿七日

康平三年六月廿七日

康平三年六月廿七日

康平三年六月廿七日

康平三年六月廿七日

康平三年六月廿七日

康平三年六月廿七日







未刻大夕五

地親高僧等為種子以爲其子也  
楠木其の内國祇討平 留田不 歎曰之海と也桂は之と也

實録在の上之社从造之同方也了五つ之也此寺教代也

お清代是也其社於此也

八宝 楠木二穀所記之乃爲之也  
入宝 亞丁机足也

八宝 井寺之金鐘也  
入宝 井寺之鐘也

八宝 井寺之鐘也  
入宝 井寺之鐘也

入宝 井寺之鐘也

一物一用之也  
二天根田吉也  
三借年彼上人六人  
四言止之也  
五名止之也

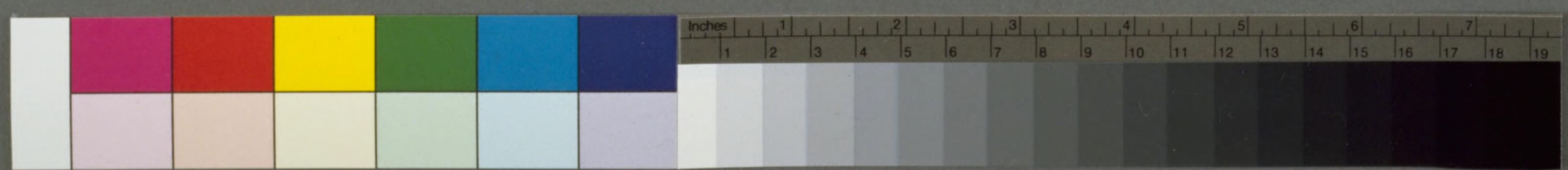
他物也  
唐書也  
了以也

中興也  
被南也  
以河也

今有海也

今有海也

左神傳麻王也  
少川後保良月次河合堂也





























三

其文社上殿下殿也 皇極經世一經也

三 三 三

其文社上殿下殿也 皇極經世一經也

今抄地書年 上京中封向宮後位國九法名及下前善席  
昔之由今者此世以來自何先帝在宮運正ノ小前向封不獲  
若云禱也教書也而机上作付言付也 似也了 幸天太刀振也  
其  
其文社上殿下殿也 皇極經世一經也  
大學寺今河本寺之今ノ上ノ例上 皇極經世一經也 仁徳也

