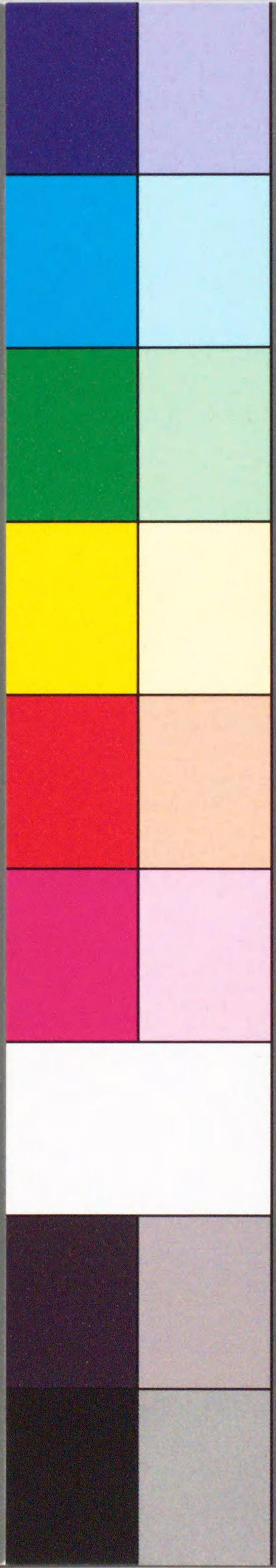


inches 1 2 3 4 5 6 7 8
cm 1 2 3 4 5 6 7 8 9 10 11 12 13 14 15 16 17 18 19

Kodak Color Control Patches

© Kodak, 2007 TM: Kodak

Blue Cyan Green Yellow Red Magenta White 3/Color Black



Kodak Gray Scale



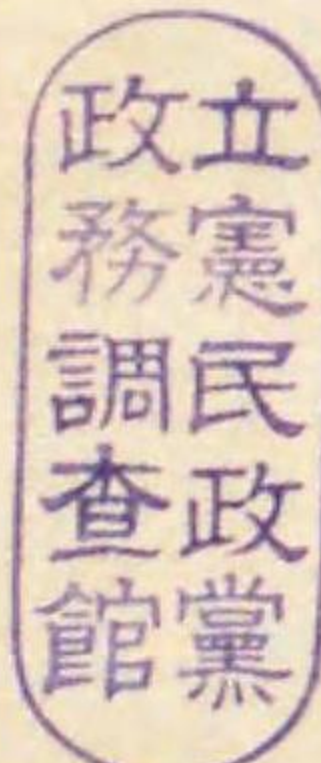
© Kodak, 2007 TM: Kodak

A 1 2 3 4 5 6 M 8 9 10 11 12 13 14 15 B 17 18 19



經濟更生資料第四輯
昭和十年五月

國有林野所在町村（經濟更生計畫樹立指定町村ヲ除ク）
ニ於ケル國有林野各種業務並經濟更生指導助長ノ概要



10. 7. 15

叢A
119

4

池A-79

秋田營林局

DM535
20

叢A
119



81W44224

~~835971~~

序 言

農山漁村經濟更生運動ハ既ニ三ヶ年ノ過程ヲ經テ着々其ノ實効ヲ治メツ、アリ
 經濟更生計畫樹立指定町村亦益々多キヲ加ヘツ、アリト雖モ比較的農村ニ多ク
 國有林野ト最モ密接ノ關係ヲ有スル山村ニ於テハ未ダ指定セラレタルモノ僅少
 ナルノミナラズ之ガ氣運ノ醸生セラレザルモノ多キヲ遺憾トス當營林局署ハ指
 定町村タルト否トヲ問ハズ之ガ經濟的更生ニ付銳意指導助長ヲ續ケツ、アリ
 本輯ハ曩ニ經濟更生資料第二輯トシテ發刊セルモノノ姉妹輯トモ見ル可ク經濟
 更生計畫樹立指定町村以外ノ國有林野所在百五十二町村ニ於ケル國有林野各種
 業務並經濟更生指導助長ノ概要ヲ集録シ謄寫ニ代ヘ印刷ニ付セルモノナリ
 固ヨリ當局署ノミヲ以テハ之等町村ニ對スル綜合的指導ニ完璧ヲ期シ得ズト雖
 モ敢テ之ヲ發刊スルノ趣旨ハ一ハ是等町村ニ於ケル經濟更生計畫樹立並實行ヲ
 促進シ之ガ綜合的指導ノ契機タラシメントシ一ハ相互執務上ノ參考ニ資セント
 スルニアリ

昭和十年五月

秋田營林局長 島 田 春 夫

凡 例

- 一、國有林野面積ハ昭和八年度末現在トス
- 一、公有林野官行造林地面積ハ昭和九年八月二十日現在トス
- 一、貸付使用關係面積欄中括弧ヲ附シタルハ無料貸付使用許可地ナリ
- 一、木炭販賣統制團體設立數ハ營林局署勸奨ニ依ルモノヲ掲記セリ
- 一、國有林野各種業務概要中項目欄ハ各種業務ノ種類ヲ掲ゲタルニ止マル
- 一、委託林讓與產物アリテ面積ノ掲載ナキハ當該町村ノ地籍ニアラザルタメトス

目 次

一、國有林野所在町村調	一
(一) 岩 手 縣	一
(二) 秋 田 縣	一
(三) 山 形 縣	二
二、岩手縣下國有林野所在町村ニ於ケル國有林野各種業務並經濟更生指導助長ノ概要	二
岩 手 縣	二
二 戸 郡 田 山 村 (花輪營林署)	三
三、秋田縣下國有林野所在町村ニ於ケル國有林野各種業務並經濟更生指導助長ノ概要	三
秋 田 縣	三
鹿 角 郡	九
花 輪 町 (花輪營林署)	九
柴 平 村 (同)	一四
小 坂 町 (毛馬内營林署)	一九
大 湯 町 (同)	二五
七 瀧 村 (同)	三一
東 館 村 (扇田營林署)	三一
西 館 村 (同)	三六
上 川 沿 村 (同)	四一
十 二 所 町 (同)	四六
大 葛 村 (同)	五一
長 木 村 (大館營林署)	五五
山 瀨 村 (山瀨營林署)	六〇
早 口 村 (早口營林署)	六四
綴 子 村 (同)	六八
七 日 市 村 (鷹巣營林署)	七二

雄勝郡

小友村	(同)	二五
大正寺村	(同)	二一〇
西目村	(同)	二一四
上郷村	(同)	二一五
院内村	(同)	二一六
北内越村	(同)	二一七
直根村	(同)	二一八
川内村	(同)	二一九
玉米村	(同)	二二〇
下郷村	(同)	二二一
下濱村	(同)	二二二
道子村	(同)	二二三
笹子村	(同)	二二四
六郷町	(同)	二二五
長信田村	(同)	二二六
南橋岡村	(同)	二二七
淀川村	(同)	二二八
荒川村	(同)	二二九
檜木内村	(同)	二三〇
西明寺村	(同)	二三一
神代村	(同)	二三二
長野町	(同)	二三三
生保内村	(同)	二三四
白岩村	(同)	二三五
東成瀬村	(同)	二三六
西成瀬村	(同)	二三七

仙北郡

山本郡

澤口村	(同)	二七
阿仁合町	(同)	二八
下小阿仁村	(同)	二九
七座村	(同)	三〇
常盤村	(同)	三一
能代港町	(同)	三二
檜山町	(同)	三三
上岩川村	(同)	三四
富根村	(同)	三五
東雲村	(同)	三六
八森村	(同)	三七
岩館村	(同)	三八
内川村	(同)	三九
馬場目村	(同)	四〇
豐川村	(同)	四一
金足村	(同)	四二
北浦町	(同)	四三
男鹿中村	(同)	四四
戸賀村	(同)	四五
南磯村	(同)	四六
豐島村	(同)	四七
戸米川村	(同)	四八
船岡村	(同)	四九
上川大内村	(同)	五〇
本莊町	(同)	五一
子吉村	(同)	五二

由利郡

河邊郡

南秋田郡

富本村	高崎村	東郷村	大倉村	東根村	大藏村	角川村	堀内村	八向村	舟形村	豊田村	豊里村	新庄町	萩野村	稻舟村	東小國村	安樂城村	及位村	西郷村	温海村	福榮村	田川村	加茂町	大山町	手向村	東榮村	
(同)	(同)	(同)	(同)	(同)	(同)	(同)	(同)	(同)	(同)	(同)	(同)	(同)	(同)	(同)	(同)	(同)	(同)	(同)	(同)	(同)	(同)	(同)	(同)	(同)	(同)	(同)
									舟形營林署						新庄營林署		眞室川營林署									
.....
五九二	五八七	五八二	五七七	五七三	五六七	五六二	五五七	五五二	五四七	五四二	五三七	五三二	五二七	五二二	五一七	五一二	五〇七	五〇三	四九八	四九三	四八八	四八三	四七九	四七四	四七〇	

四、山形縣下國有林野所在町村ニ於テ國有林野各種業務並經濟更生指導助長ノ概要

立谷澤村	黒川村	本郷村	大泉村	觀音寺村	一條村	北保村	田澤村	上郷村	高瀬村	吹浦村	遊佐村	西荒瀬村	日向村	横堀町	仙道村	元西馬音内村	秋ノ宮村	小野村	須川村	西馬音内町	院内町	皆瀬村	明治村
(同)	(同)	(同)	(同)	(同)	(同)	(同)	(同)	(同)	(同)	(同)	(同)	(同)	(酒田營林署)	(同)	(同)	(同)	(同)	(同)	(同)	(同)	(湯澤營林署)	(同)	(同)
.....
四六四	四五九	四五四	四四九	四四四	四三九	四三四	四二九	四二四	四一九	四一四	四〇九	四〇四	三九九	三九五	三九〇	三八五	三八〇	三七六	三七二	三六七	三六三	三五八	三五二

一、國有林野所在町村調

(一) 岩手縣

郡	名	町	村
二	戸	田山村	
計	一ヶ村		

(二) 秋田縣

郡	名	町	村
鹿	角	花輪町、柴平村、小坂町、大湯町、七瀨村	
北	田	東館村、西館村、上川沿村、十二所町、大葛村、長木村、山瀬村、早口村、綴子町、七日市村、澤口村阿仁合町、下小阿仁村、七座村	
山	本	常盤村、能代港町、檜山町、上岩川村、富根村、東雲村、八森村、岩館村	
南	田	内川村、馬場目村、豊川村、金足村、北浦町、男鹿中村、戸賀村、南磯村	
河	邊	豊島村、戸米川村、船岡村	
由	利	上川大内村、本莊町、子吉村、小友村、大正寺村、西目村、上郷村、院内村、北内越村、直根村、川内村、玉米村、下郷村、下濱村、道川村、笹子村	
仙	北	六郷町、長信田村、南檜岡村、淀川村、荒川村、檜木内村、西明寺村、神代村、長野町、生保内村、白岩村	
雄	勝	院内町、西馬音内町、須川村、小野村、秋ノ宮村、元西馬音内村、仙道村、横堀町、東成瀬村、西成瀬村、明治村、皆瀬村	

計		(三) 山形縣		計	
郡	名	町	村	郡	名
飽	海	日向村、西荒瀬村、遊佐村、吹浦村、高瀬村、上郷村、田澤村、北俣村、一條村、觀音寺村			
東	田川	大泉村、本郷村、黒川村、東榮村、手向村、立谷澤村			
西	田川	大山町、加茂町、田川村、福榮村、温海村、西郷村			
最	上	及位村、安樂城村、東小國村、稻舟村、萩野村、新庄町、豊里村、豊田村、舟形村、八向村、堀内村、角川村、大藏村			
北	山	東根町、大倉村、東郷村、高崎村、富本村、戸澤村、大高根村、亀井田村、福原村、玉野村、常盤村			
西	山	白岩町、西五百川村、七軒村、大井澤村、川土居村、本道寺村			
東	山	津山村、山寺村、高瀬村、作谷澤村			
南	山	上ノ山町、西郷村、東村、堀田村、東澤村、柏倉門傳村、山元村、本庄村			
東	置賜	高島町、赤湯町、二井宿村、糠野目村、吉野村			
西	置賜	平野村、添川村			
南	置賜	山上村、中津川村、廣幡村			
計		七十四ヶ町村			七十七ヶ町村

(二) 國有林野供用關係

種目	面積	昭七年度			昭八年度			昭九年度		
		面積	料	金	面積	料	金	面積	料	金
放牧地	三七七・九六 ha	一〇〇・一一	三、七七一・六六	二二四・二九	三、七七一・六六	三三・二九	三、七七一・六六	三三・二九		
採草地	三五一・八四	一六・四三	三五一・八四	二四八・三四	三五一・八四	二四八・三六	三五一・八四	二四八・三六		
農耕地	二・七五	三三・〇七	二・七五	三三・〇九	二・七五	三三・〇九	二・七五	三三・〇九		
農耕地附屬地	〇・二五	一・五六	〇・二五	二・四〇	〇・二五	二・四〇	〇・二五	二・四〇		
建物布										
植樹地										
ナメコ、茸栽培布										
其他	〇・八六	八・一〇	三・三三	一五九・五八	〇・九七	一〇・五三				
計	四、二七・六六	三三三・二六	四、二九・五二	六四七・三〇	四、二七・六六	五六・三五				

保安林 一八一 ha
昭和九年三月末現在

部分林 昭和九年三月末現在

保管林 主產物

(三) 國有林野各種事業ノ概要

種目	項目	昭七年度			昭八年度			昭九年度		
		面積又ハ數量	實行經費	面積又ハ數量	實行經費	面積又ハ數量	實行經費			
官行斫伐事業	伐木造材運材									
	簡易製材									
	製炭	四五、七二五 kg	一四、五九六・二六	三五、〇三三 kg	一一、〇九六・四三	二八七、五五〇 kg	一〇、二八八・八八			
	新植	光(九・三三) ha	二、七六三・七七	二〇、〇〇六 ha	三、三四三・五五	一〇、〇〇六 ha	三、五三三・一九			
	補植	二六・七五 ha	八六・一一	三四・四三	一八一・〇三	六・四三	四〇・八九			
	苗圃	〇・二六	七四八・八五	〇・五五	九〇七・五〇	〇・一〇	二六六・一一			
	保護設備	一・〇一	二二二・八〇	一・七六	一一九二・七六	三・二一	九一五・五〇			
造林事業	撫育	一、〇〇九・五三	三、四九九・九二	八三三・七三	四、三八〇・五一	八三七・五八	四、一三九・六〇			
	海岸砂防									
	其他			一・八一	二八・一五	一・八一	五七・三六			

計	土木事業		
	林道新設	林道修理	砂防設備
	九、八三 ^m	七、一〇九	二六、五四 ^{m³}
	五五、三 ^円	一四、二七	一、五八、五一
		七五、一六 ^m	二〇、五〇 ^{m³}
		二八、七 ^円	一、六八、〇四
	七、五三 ^m	八六、一三 ^円	一八、三三 ^{m³}
	三九、四〇 ^円	三二、〇七	一、六九八、二五
			二、一八〇、一七

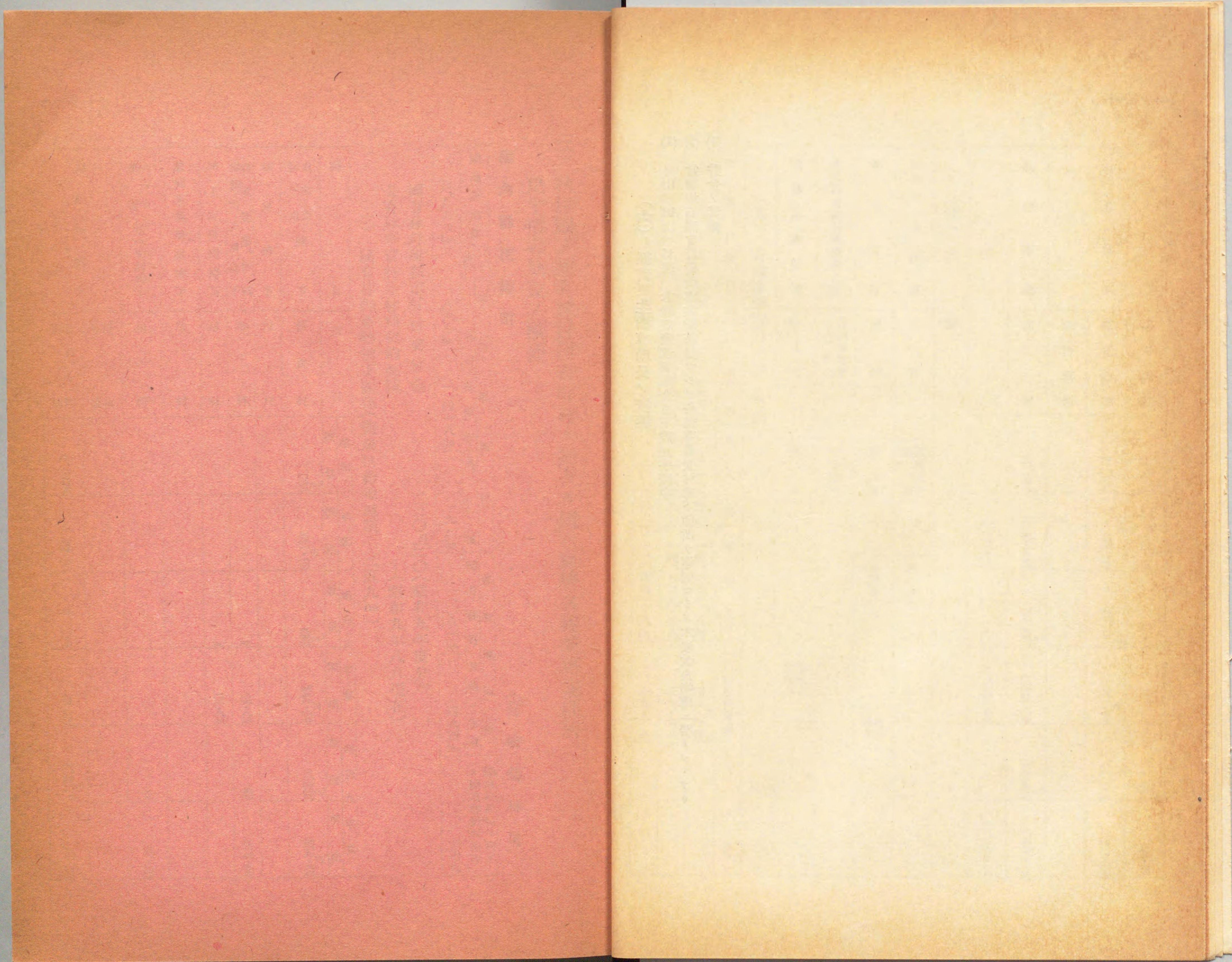
(四) 其他

簡易運搬装置	木炭販賣統制團體設立數	民有林指導	木炭倉庫	其他		
				發記濟農事實行組合	發行組合	
		回数	棟數	面積又ハ	狀況	
				坪數	建設費	
				延長	所要經費	
九	三四〇			八二八	一三、四九二・八八	三九・六八
八	三五六			八六九	一四、一二九・五八	三九・六八
七	三四〇			九九六	一四、四二九・八四 ^円	四二・四四
				延 人員	總 勞 銀	一戶當收得勞銀
				二〇、二〇六	一三、四九二・八八	三九・六八

(五) 各種事業實行ニ伴フ勞銀

(六) 經濟更生指導助長ノ概要

- (1) 兄川、田山、杉澤、木炭販賣統制組合目下設立手續中
- (2) 當署根石澤官行斫伐事業所詰員ヲシテ各部落薪炭材拂下個所ヲ巡廻セシメ木炭改良指導ニ努メツ、アリ
- (3) 貯金ノ獎勵



三、秋田縣下國有林野所在町村ニ於ケル國有林野各種業務並經濟
更生指導助長ノ概要

鹿角郡花輪町

(花輪營林署)

總地籍面積	耕地	民有地	官有地	總地籍面積ニ對スル國有林野面積率
三、九二二 ha	八六七 ha	一、四一八 ha	六二 ha	二七%

國有林野所在市町村交付金
公有林野官行造林地契約面積

一三〇〇〇〇(昭和九年度分)
—(昭和九年八月現在)
(一) 國有林野產物拂下關係(薪炭供給地)面積 三五九 ha

種目	項目	昭和七年度		昭和八年度		昭和九年度	
		數量	價格	數量	價格	數量	價格
薪炭材	薪炭材	1,001 m ³	五五・一〇	九七七 m ³	四九・〇七	1,033 m ³	五〇九・六
家用拂下	薪炭材						
家用拂下	薪炭材						
家用建築、修繕	薪炭材			五	二七・三	五	二五・五
水利土工用拂下	薪炭材			五	二七・三		
同上町村用拂下	薪炭材						
家庭工業用材拂下	薪炭材						
ナメコ、椎茸、樽木用材拂下	薪炭材					五	六一・一〇
副產物拂下	雜菜菌						
	土、石、其他柴	五、〇二九束	六四・〇一	五、一一五束	六五・三三	四、一〇一束	五四・三三

(一) 國有林野供用關係

種目	面積	貸付使用許可面積											
		計	其他	栽ナメコ、 培椎布茸	植樹地	建物布	農耕地附屬地	農耕地	採草地	放牧地	而昭 積和七 料年度 金		
委託林		三三六・七	〇・〇一		〇・四〇		〇・二八		六七・七六	二五八・〇三	昭 和八 年 度 料 金	二五八・〇三	昭 和九 年 度 料 金
種目	面積	計	其他	栽ナメコ、 培椎布茸	植樹地	建物布	農耕地附屬地	農耕地	採草地	放牧地	而昭 積和七 料年度 金	昭 和八 年 度 料 金	昭 和九 年 度 料 金
項	目	材積	價格	材積	價格	材積	價格	材積	價格	材積	價格	材積	價格
副產物	主產物	三三六・七一	〇・〇一	〇・〇六	四・五四	〇・二八	二・八一	〇・一八	二二・三三	四・九四	三三六・七一	九四・五九	三三七・三八
		九四・五九	〇・一〇	一三・七二	〇・七六	三・三二	二・八一	三・三二	二二・三三	五・八八	九四・五九	一四・八八	九七・七一
		三三七・三八	〇・〇六	〇・八九	〇・七六	〇・三三	〇・二八	〇・三三	六七・七六	二五八・〇三	三三七・三八	〇・八九	九七・七一
		九七・七一	一四・八八	〇・七六	〇・七六	五・六二	二・八一	五・六二	二二・三三	五・八八	九七・七一	一四・八八	九七・七一

(二) 國有林野各種事業ノ概要

種目	項	昭和七年			昭和八年			昭和九年		
		面積又ハ數量	實行經費	面積又ハ數量	實行經費	面積又ハ數量	實行經費			
官行斫伐事業	伐木造材運材	六六八 rmm ³	三、八四・二九	一〇三 rmm ³	三、九二・二一	一〇三 rmm ³	三、九二・二一			
	簡易製材									
	製炭									
	新植	五・二六 ha	二四・三四	六・〇〇 ha	二二〇・五〇	六・八二 ha	三九〇・六四			
	補植									
	苗圃									
	保護設備									
	撫育	二七・六九	六四八・三二	九・五二	六九三・二二	七・九三	四五五・二六			
	海岸砂防									
	其他		四四・四五		二・六九		〇・五七	三・八		
造林事業	其	〇・五七		〇・五七		〇・五七				
	海岸砂防									
	其他									
保安林	部分林	六 ha								
	保安林									
	主產物	昭和九年三月末現在		昭和八年		昭和九年				

計	土木事業		
	收穫事業	測樹	砂防設備
		二、七三 m ³	三、七六 m
	四、七五〇・二二	一、四〇・四四	三、〇六
		一、〇五 m ³	三、七六 m
	五、二四六・三三	七四・九三	四、三〇
		一、一三 m ³	三、七六 m
	一、〇八三・八三	一〇六・〇三	三、〇六

(四) 其他

簡易運搬裝置	木炭販賣統制團體設立數	木炭倉庫	民有林指導	其他	
				面積又ハ	狀況
				數	
				坪數	
				申合組合	
				延長	
				建設費	
				收容能力	
				經所費	

(五) 各種事業實行ニ伴フ勞銀

年度	出役戶數	人頭數	延人員	總勞銀	一戶當收得勞銀	備考
七	一四八	一七六	二、九三七	三、五一・九一 ^円	二三・七二 ^円	
八	一八四	二二一	四、七三三	四、五〇〇・四一	二四・四五	
九	一五四	一七二	一、一六七	九三七・八六	六、〇九	

(六) 經濟更生指導助長ノ概要

- (1) 放牧地、採草地等ノ整理ニ依リ生草量ノ増加及草質ノ改良
- (2) 椎茸榎茸栽培等ノ副業獎勵
- (3) 貯金ノ獎勵

保安林	昭和九年三月末現在	主產物
部分林	昭和九年三月末現在	

(三) 國有林野各種事業ノ概要

種目	項目	昭和七年度			昭和八年度			昭和九年度		
		面積又ハ數量	實行經費	面積又ハ數量	實行經費	面積又ハ數量	實行經費			
官行斫伐事業	伐木造材運材	1,616 m ³ 190束	110,000 円	1,100 m ³	220,000 円	1,570 m ³ 150束	106,000 円			
	簡易製材									
	製炭									
	新植	11.05 ha	436,211	8.33 ha	368,955	16.65 ha	600,955			
	補植	7.86	111,000	1.50	60,000	3.66	26,790			
	苗圃	1.18	119,560	1.30	312,631	1.74	396,442			
	保護設備				60,641		91,386			
	撫育	3,937.75	938,700	2,714.86	1,021,700	4,003.33	1,133,235			
	海岸砂防									
	其他									

收穫事業	土木事業		
	林道新設	林道修理	砂防設備
計	10,551 m	70,966	10,551 m ³
			4,510 m ³
			3,018.0
			2,397 m ³
			5,100.00
			6,400.00

(四) 其他

民有林指導	回数	面積又ハ數量	3.00 ha	狀況	スギ造林地間伐木ノ撰定及ビ伐採要領ヲ實地ニ於テ指導ス、結果良好ナリ 施行年月昭和九年四月
木炭倉庫	棟數	坪數	建設費	收容能力	
木炭販賣統制團體設立數	登記濟農事實行組合	申合組合			
簡易運搬裝置	箇所數	延長	所要經費		

(五) 各種事業實行ニ伴フ勞銀

年度	出役戶數	人頭數	延長人員	總勞銀	一戶當收得勞銀	備考
七	222	252	3,570	2,161.45 円	9.73 円	
八	181	197	4,565	2,799.56 円	15.46 円	
九	218	240	5,490	3,206.84 円	14.71 円	

- (1) 上臺木炭販賣統制組合目下設立手續中
 (2) 當署員ヲシテ各部落薪炭材拂下個所ヲ巡廻セシメ木炭品質ノ改良指導ニ努メツ、アリ
 (3) 貯金ノ獎勵

(六) 經濟更生指導助長ノ概要

鹿角郡小坂町

(毛馬川内營林署)

總地籍面積	耕地	民有地	山林	原野	其他	官有地	其他	官有	總地籍面積ニ對スル國有林野面積率
一一、五六八 ha	五三一 ha	三、一九四 ha	一〇四 ha	六、九八四 ha	七五五 ha	六〇%			

國有林野所在市町村交付金 一九三三(昭和九年年度分)

公有林野官行造林地契約面積 (昭和九年八月現在)

(一) 國有林野產物拂下關係(薪炭供給地)面積 一、八一八 ha

種目	項目	昭和七年度		昭和八年度		昭和九年度	
		數量	價格	數量	價格	數量	價格
薪炭材	薪炭材	四、四七 m ³	二、五四六・七六 円	三、四七 m ³	二、三三・八五 円	四、四二 m ³	三、〇四七・〇〇 円
稼用拂下	用材	七	八・四〇				
自家用拂下	用材						
水利建築、修繕	用材	空	七・五〇	七	六〇・〇〇	五	五二・〇〇
同上町村用拂下	用材						
家庭工業用材拂下	用材	二八八束	四・四	二六束	一・九〇	八〇束	一・四〇
ナメコ	用材	七 m ³	一〇・〇〇			六 m ³	八三・〇〇
椎茸	用材	三、二七 kg	一八・六五	三、二七 kg	一八・六五	三、三六 kg	一八・八六
副產物拂下	雜菜	三、四五束	一七・七三	一、七〇束	一三・六九	二、八五束	一三・九四
	土石、小柴	一九、八八 kg		一九、〇八 kg		一七、七六 kg	
	萱、其他	三、二五枚					

(一) 國有林野供用關係

種目	項目	昭			昭		
		和	七	八	和	七	八
		面積	料	面積	料	面積	料
		ha	金	ha	金	ha	金
貸付使用許可面積	放牧地	131.01	55.66	131.01	65.00	131.01	33.53
	採草地						
	農耕地						
	農耕地附屬地	0.09	0.79	0.09	0.94	0.08	0.92
	建物布						
	植樹地						
	ナメコ、椎茸栽培布						
其他	39.50	55.60	78.35	58.16	40.67	58.36	
計	170.59	610.77	1109.46	648.33	171.75	648.70	

種目	面積	與			物			
		昭	七	八	昭	七	八	
		材積	價	材積	價	材積	價	
		m ³	円	m ³	円	m ³	円	
委託林	70 ha	主產物	67.23	437.00	63.23	450.00	67.23	437.00
		副產物	4,184 kg	25.70	4,184 kg	25.70	4,184 kg	25.70

(二) 國有林野各種事業ノ概要

種目	項目	昭			昭		
		和	七	八	和	七	八
		面積又ハ數量	實行經費	面積又ハ數量	實行經費	面積又ハ數量	實行經費
		ha	円	ha	円	ha	円
官行斫伐事業	伐木造材運材	1,155 m ³	3,700.92	1,100 m ³	5,340.54	1,750 m ³	2,750.83
	簡易製材						
	製炭						
	新植	17.97 ha	2,510.77	34.54 ha	1,451.25	11.08 ha	1,366.44
	補植	3.19	79.64	23.46	37.11	2.30	6.87
	苗圃						
	保護設備	30.95	2,064.37	30.95	733.64	30.95	413.10
造林事業	撫育	450.48	2,495.16	589.61	3,390.71	348.86	3,384.60
	海岸砂防						
	其他						
	保安林	昭和九年三月末現在					
	部分林	昭和九年三月末現在					

計	收穫事業	測樹	六、四三 ^{m3}	三、三五六	二、八五一	九、六四七
	土木事業	林道新設	五、七二 ^m	一、六八五		
		林道修理	八、〇一七	一、三六〇	五、一七 ^m	八〇八・九六
		砂防設備				
		面積又ハ				
		數				
		坪數				
		建設費	五、七五 ^{m3}			
		收容能力	八〇八・一三		五、七八五	九四六・七六
		所要經費	二、八五一・九三			
						九、六四七・七〇

(四) 其他

民有林指導	回数						
木炭倉庫	棟數						
木炭販賣統制團體設立數	登記農事實行組合						
簡易運搬裝置	箇所數						
		延長					

(五) 各種事業實行ニ伴フ勞銀

年度	出役戶數	人員數	延長	人員	總勞銀	一戸當收得勞銀	備考
七	二八四	二八四	七、四四八	六、七八六・五八 ^円	二三・八九		
八	二四三	二四三	七、四二〇	七、二三五・〇三	二九・七七		
九	二五二	二五二	五、七〇八	五、三五一・五二	二一・二三		

(六) 經濟更生指導助長ノ概要

本町ハ總面積一、五六七ヘクタールニシテ内山林原野ノ面積ハ一〇、一七五ヘクタール全面積ノ八八パーセント國有林面積ハ六、九八四ヘクタール全面積ノ六〇パーセントナリ有名ナル小坂鑛山及相内鑛山アリテ部落民ノ餘剩勞力ヲ消化シツ、アリト雖モ家用稼用薪炭材ハ勿論鑛業用材副産物ニ至ル迄國有林ニ仰ギ森林勞働及製炭副業等ト共ニ密接不離ノ關聯ヲ有スルモノトス鑛業ハ一ヶ年産額九三六〇、〇〇〇圓餘ニ上リ之レガ興廢ハ本町産業經濟ヲ左右スルモノナルニ依リ鑛業用材ノ拂下鑛業用地ノ貸付等助長シツ、アルモ農家戸數三一六戸ニ對シテハ製炭並ニ椎茸栽培ノ獎勵等ヲナシ經濟更生助長ニ資シツ、アリ今積極的ニ指導後援シツ、アル事項ヲ概略スレバ左ノ如シ

(1) 林道ノ新設

種類	名稱	巾數	延長	新設經費	新設年度	備考
林道	古遠部車道	三、六 ^m	五、一七一 ^m	一、〇五八 ^円	昭和七年	

本林道ハ元縣道ナリシモ大正九年以來廢道トナリ荒廢シ車馬ノ通行困難ノ状態ニアリシヲ以テ之レガ改修ヲ望ムコト切ナルモノアリタリ然ルニ昭和六年國有林ニ組替昭和七年新設以來ハ車馬ノ通行容易トナリ獨リ沿線國有林野ヨリ生産セラル、各種林産物ノ搬出容易トナリタルノミナラズ本林道ハ隣縣青森縣碓ヶ關村々道ニ通ジ現在ハ荷車リヤカ一ニヨリ物資ノ交易アルモ同村道改修ヲ爲サバ自動車トラックノ運行可能ノタメ兩縣物資ノ交換上重要ナル路線タルベク地元民ノ物資運搬販賣ハ勿論直接間接町民ノ經濟更生助長ニ資スル處極メテ大ナルモノアルベシ

(2) 製炭技術ノ向上品質ノ改善及販賣統制

本町地元副業收入ノ大半ヲ占ムルハ製炭ニシテ本町内國有林ヨリ生産スル木炭年産額ハ約四萬貫年收六、〇〇〇圓餘ナルニ鑑ミ之レガ指導助長ハ經濟更生ニ最モ効果顯著ナルベキニヨリ技術ノ向上品質ノ改善ニ關シ木炭検査員ト協力指導後援ヲナシツ、アリ漸次販賣統制ニ轉ジ更生ニ資セシムベク誘導シツ、アリ

(3) 簡易鐵線運搬裝置ノ設置

木炭搬出費ノ低減ヲ期スベク國有林ヨリ資材拂下ゲニヨル木炭搬出ノタメ簡易鐵線運搬裝置(鐵線及滑車)ヲ設置シ之ヲ無料貸付使用セシメ之ガ指導獎勵ヲナシ更生ノ資ニ供シツ、アリ目下使用個所一ヶ所延長七〇〇mナリ

(4)

森林労働者ニ對スル貯金獎勵
 官行事業ニ依ル勞銀ハ九年度五、三五二圓之レガ延人頭數二五二名ニシテ直接町農民經濟ヲ露シツ、アリ此等直接雇
 傭ノ労働者ニ對シテハ積極的ニ貯蓄ヲ獎勵シ稼高ノ一割ヲ標準トシテ貯金セシメ現ニ加入者七九名此貯金額一七七円
 二二〇ヲ算スルニ至レリ漸次貯蓄ノ美風ヲ養ヒ勤儉力行精神ノ陶冶ニ努メツ、アリ

鹿角郡大湯町

(毛馬内營林署)

總地籍面積	耕地	民有地	山林原野	其他	官有林野	其他ノ官有	總地籍面積ニ對スル國有林野面積率
	二四、一二七 ha	一、〇五四 ha	一、四八五 ha	六〇 ha	二〇、〇〇九 ha	一、五一九 ha	

國有林野所在市町村交付金 一、九四四^四二五(昭和九年度分)
 公有林野官行造林地契約面積 一三四 ha (昭和九年八月現在)
 (一) 國有林野產物拂下關係(薪炭供給地面積 三、一七三 ha)

種目	項目	昭和七年度		昭和八年度		昭和九年度	
		數量	價格	數量	價格	數量	價格
自家用拂下	薪炭材	七、三三三 m ³	三、九二・六五	五、七三三 m ³	三、〇三六・〇八	六、七三三 m ³	三、六〇六・六六
自家用拂下	材	一一七	一、二五・〇〇	二九	三七・八〇	一一四	三三・九三
自家建築、修繕	材	二五	二二・三五	一八三	一九四・九一	一八八	二七五・三〇
同上町村用拂下	材						
家庭工業用材拂下	材	八四〇 ^東	二五・二〇	三三三 ^東	一六五	二九八 ^東	五・四五
ナメコ茸 楮木用材拂下	材			一五	一五・〇〇		
雜雜	菜菌	三二、三六五 kg	一九・二三	三三、九八五 kg	二〇六・二四	三四、一七四 kg	二〇六・〇四
副產物拂下	土、石、其他紫	六一、三〇〇 m ³ 七、四二六 m ³	七六・六九	一八、〇〇七 m ³ 四、五〇〇 m ³	一四八・八八	八、一三六 m ³ 一、三九六 m ³	一七七・六九

(二) 國有林野供用關係

種目	項目	昭和七年度		昭和八年度		昭和九年度	
		面積	料金	面積	料金	面積	料金
貸付使用許可面積	放牧地	四六・〇九 ha	一九八・五六 円	四六・〇九 ha	二二三・五九 円	四六・〇九 ha	二二三・五九 円
	採草地	四八・二七	二一七・一〇	四八・二七	二五五・四〇	四八・二七	二五五・四〇
	農耕地	二四・九一	三四四・七五	二七・三三	四一五・〇九	二二・三三	四〇二・九七
	農耕地附屬地	四七・七二	四四・一三	四七・七五	五一・六七	四七・六八	五〇・九五
	建物	三・八〇	二二・七七	二・三三	一〇・四六	二・二四	八・六九
	植樹地	〇・一〇	一・〇九	〇・〇一	〇・二九	〇・〇三	〇・二九
	ナメコ、椎培布茸						
	其他	一〇・一八	一一五・〇一	一一・〇九	二四四・三八	一一・三三	二一〇・七九
計	一、一四一・〇七	九四三・四二	一、一三三・七九	一、〇九〇・八八	一、一三七・一六	一、〇七二・六八	

種目	面積	與		產		
		昭和七年度	昭和八年度	昭和七年度	昭和九年度	
委託林	ha	主產物	六七・三 m ³	四六・三五 円	六七・三 m ³	四五四・〇〇 円
		副產物	二、三〇四 kg	一九三・八六	二、二六四 kg	四一五・〇〇 円
保安林						
部分林						
保管林						

種目	項目	昭和七年度	昭和八年度	昭和九年度
保管林	主產物			
	其他			
部分林	昭和九年三月末現在			
	昭和九年三月末現在			
保安林	昭和九年三月末現在			
	昭和九年三月末現在			

(三) 國有林野各種事業ノ概要

種目	項目	昭和七年度		昭和八年度		昭和九年度	
		面積又ハ數量	實行經費	面積又ハ數量	實行經費	面積又ハ數量	實行經費
官行斫伐事業	伐木造材運材	六七・五 m ³	五五八・八四 円	三八七 m ³	七四八・四〇 円	三三三 m ³	二、八五四・二二 円
	簡易製材						
	製炭						
	新植	六四・三三 ha	三、〇九一・八八	二九・七九 ha	九九〇・七四	二五・五二 ha	一、六一八・三六
	補植	二二・六五	一、四三〇・〇〇	一七・五〇	一、〇六六・五五	四四・七三	三三九・九五
	苗圃	一・五七	三、二四九・七〇	一・〇三	四、一二一・四三	一一・一一	三、四二一・二四
	保護設備	七〇・六	一、四五一・一七	七・四九	一、二二六・六〇	七・四九	七七二・〇五
造林事業	撫育	七八〇・九六	六、五二三・七七	一、八五五・五四	八、三七五・二〇	九六五・三三	八、三三三・六六
	海岸砂防						
	其他	四九・〇五	三、四八・五七	三〇・六三	六二八・七〇	二九・七九	二九九・四八
	其他						

計	收穫事業	測樹	林道新設	林道修理	貯木場新設
	面積又ハ 數量	面積又ハ 數量	面積又ハ 數量	面積又ハ 數量	面積又ハ 數量
延長	延長	延長	延長	延長	延長
簡易運搬裝置	簡所數	簡所數	簡所數	簡所數	簡所數
木炭販賣統制團體設立數	登記濟農事實行組合	登記濟農事實行組合	登記濟農事實行組合	登記濟農事實行組合	登記濟農事實行組合
民有林指導	回数	回数	回数	回数	回数
木炭倉庫	棟數	棟數	棟數	棟數	棟數
木炭	坪數	坪數	坪數	坪數	坪數
木炭	建設費	建設費	建設費	建設費	建設費
木炭	二二五・〇九	二二五・〇九	二二五・〇九	二二五・〇九	二二五・〇九
木炭	能力	能力	能力	能力	能力
木炭	一〇、〇〇〇	一〇、〇〇〇	一〇、〇〇〇	一〇、〇〇〇	一〇、〇〇〇

(四) 其他

年度	出役戸數	人頭數	延人員	總勞銀	一戸當收得勞銀	備考
九	六一二	六四六	一六、九一一	一三、七〇四・八九	二二・三九	
八	六三二	六六六	一八、七八八	一四、八六六・〇九	二二・五二	
七	五八四	六一七	二〇、三三〇	一五、五一六・五二	二六・五六	

(五) 各種事業實行ニ伴フ勞銀

(六) 經濟更生指導助長ノ概要

本町ハ總面積二四、一二七ヘクタールニシテソノ八九パーセント二一、四九四ヘクタールハ山林原野タリ、内國有林面積ハ二〇、〇〇九ヘクタール八二パーセントニ及ビ純山村ニ近キ狀勢ニアリ、往時ハ不老倉鑛山アリテ勞働力ノ消化、農産物ノ消費等農業ト相俟ツテ生計ヲ樹ツルニ容易タリシモ昭和二年休山ト共ニ勞働力ノ過剩ヲ生ズルニ至レリ、總戸數九〇四戸ニ對シ田地面積五七五町歩アルモ其ノ收穫量少ク、殊ニ近時ノ經濟恐慌ト冷害ニ依ル凶作ニ際會シテハ國有林野各種業務ハ本町經濟發展ニ重要ナル關聯ヲ有スルモノトス

本町ハ一時的ノ匡救事業實施ノミニシテ未ダニ根本的經濟更生計畫樹立ノ取運ビノ域ニ至ラザルモ營林署ニ於テ是レガ更生ノタメ積極的ニ指導後援シツ、アル事項ヲ概略スレバ左記ノ如シ

(1) 林道ノ新設

種類	名稱	巾員數	延長	新設經費	新設年度	備考
林道	小國車道	三 ^m	四、九九六 ^m	二、七七五 ^円	昭和七	
同	田代車道	三	九、四〇九	七、一三八	自昭和至同	八七

右兩林道開鑿以前ハ辛ウジテ駄馬ノ通行シ得ル山道アリタルニ過ギズ沿線初期斫伐林分内ヨリ生産セラレタル木炭ハ本林道間一日二回ノ往復ニテ十二俵四十八貫運搬セラル、ニ過ギズ從ツテ本區間内ニ於テ既ニ一俵當リ十錢ノ搬出費ヲ要セル實情ナリキ、本林道ノ開設ニ伴ヒ本區間馬車運搬ニヨルノ結果、搬出費一俵三錢トナリ前者ニ比シ七錢ノ低廉ヲ期シ得タルモノニシテ本沿線ヨリ生産セラル、木炭ハ連年一萬七千五百俵七萬貫餘ナレバ茲ニ一千二百二十五圓ノ低減ヲ來シ收益ノ増加ヲ見ルニ至レリ、尙本林道ハ青森縣三戸郡戸來村道ニ連絡シ三戸町、五戸町、及八戸市ト交通セラル、ガ故ニ兩縣物資ノ交換ニ一新紀元ヲ劃スルニ至リ直接間接ニ物資ノ運搬販賣其ノ他生活上ニ好結果ヲ呈シ經濟更生ノ助長、産業文化ノ發達ニ資スル處極メテ大ナリ

(2) 貯炭庫ノ使用

年度	種別	拂下材積	種類	產量	利用數量	利用人員	備考
昭和七	雜立木	二、五三 ^{m³}	炭	六、二四 ^貫	六、二四	二元	大湯町字中瀧
同 八	同	二、九二 ^{m³}	同	七、五三 ^貫	七、五三	三元	
同 九	同	二、七五 ^{m³}	同	六、九〇 ^貫	六、九〇	三元	

木炭ハ完全ナル倉庫ニ於テ處理セラル、コトニ依リ製品ノ損傷ヲ防止シ賣價ノ維持ヲ期シ得ラル、モノナルヲ以テ倉庫ノ建設ハ極メテ重要ノ事ナルモ疲弊困憊セル農山村製炭夫ニハ到底許サレザル處ナルヲ以テ昭和七年度官設貯炭庫ヲ新設無料使用ノ途ヲ開キ從來稍々モスレバ中繼輸送等ノタメ庭先ニ雨曝シ積ミ重ネタル等ノ木炭ハ最モ安全ニ貯炭シ得テ途中ニ於ケル品質ノ低下ヲ防ギ炭價ノ低落ヲ防止シ利用者ノ福利増進、經濟助長ニ資シツ、アリ

(3) 製炭技術ノ向上、品質ノ改善、及販賣ノ統制

本町内木炭製産額ハ年々約三三五、〇〇〇貫年收四七、〇〇〇圓ニ達スルモ本町ニハ信用組合、銀行等ノ金融機關ナク製炭夫ハ自然資金ニ窮スルガタメ品質ノ向上、販賣ノ統制等、何等認ムルモノナカリシニ鑑ミ之レガ指導後援ヲ必要ト認メ昭和九年九月大湯木炭改良組合(申合組合)ヲ組織セシメ先ヅ建築用材杉丸太外一ヲ拂下ゲ建坪四〇坪、延坪四八坪ノ共同受檢場ヲ兼ネタル木炭倉庫ヲ建設セシメタリ定款等モ後日農事實行組合ニ誘導可能ナル如ク斡旋制定セシメタル結果現在組合員一八名ヲ算シ販賣ノ統制並ニ品質ノ向上ヲ計リツ、アルヲ以テ之レガ改善ハ經濟上ニ及ボス影響大ナルモノアリ今後モ更生ニ邁進セシムルニ誘導助長シツ、アリ

(4) 根曲竹利用細工ノ獎勵

本町内國有林ニハ根曲竹無盡藏ニ繁茂スルガ故従業戸數二三戸年收一、〇〇〇圓前後ノ家庭副業ヲ實行シ居ルモ大部分ハ鳥籠、箆類ノ附近農家ノ必要品製作ニ止マルノミナラズ技術甚ダ幼稚ナルヲ以テ之レガ指導獎勵ヲナシ大衆の生産ニ努メ販路ノ擴張ト相俟ツテ經濟更生ノ實績ヲ期セシムル様誘導シツ、アリ

(5) 森林勞働者ニ對スル貯金獎勵

官行事業ニ依ル勞銀ハ昭和九年度一三、七〇五圓之レガ延人頭數六一二人ニシテ直接町民經濟ヲ需シツ、アリ、是等直接雇傭ノ勞働者ニ對シテハ積極的ニ貯蓄ヲ獎勵シ稼高ノ一割ヲ標準トシ貯金セシメ加入者一六六名此ノ貯金額三九二圓四三〇ヲ算スルニ至リ漸次貯蓄ノ美風ヲ養ヒツ、アリ

鹿角郡 七瀧村

(毛馬内營林署)

總地籍面積	民有地			官有地			總地籍面積ニ對スル國有林野面積率
	耕地	山林	原野	國有林野	其他	官有	
一三、六三三 ha	八一六 ha	一、六八四 ha	五八 ha	四、六二三 ha	六、四五二 ha		三四%

國有林野所在市町村交付金

一一四、一七(昭和九年度分)

公有林野官行造林地契約面積

一(昭和九年八月現在)

(一) 國有林野產物拂下關係(薪炭供給地面積 一、五五〇 ha)

種目	項目	昭和七年度	昭和八年度	昭和九年度			
					數量	價格	數量
自家用拂下	薪炭材	一、一七 ^{m³}	六、七〇 ^圓	七、九 ^{m³}	四、七〇 ^圓	一、三三 ^{m³}	六二、〇 ^圓
自家建築、修繕	用材	一、九	二〇、九〇				
水利土工用拂下	用材	二	一、〇〇	四	三六、〇〇		
同上町村用拂下	用材	一、五	九〇、〇〇	一、七	一、〇二〇、〇〇		
家庭工業用材拂下	用材						
ナメコ、椎茸	用材			二	一一、〇〇		
副產物拂下	雜柴、土、石、其他柴	四、六六〇 kg	三五、三六	四、六六〇 kg	三五、三六	三、三三六 kg	三四、六六

(二) 國有林野供用關係

種目	項目	昭和七年度			昭和八年度			昭和九年度		
		面積	料	金	面積	料	金	面積	料	金
貸付使用許可面積	放牧地	一五・八三 ^{ha}	五四・〇一		一五・八三 ^{ha}	六三・五三		一五・八三 ^{ha}	六三・五三	
	採草地	七五・〇九	三三・七九		七五・〇九	三九・七五		七五・〇九	三九・七五	
	農耕地									
	農耕地附屬地									
	建物布							〇・〇五	〇・四	
	植樹地									
	ナメコ、椎 栽培布茸									
	其他	〇・四〇	一・七		〇・四〇	一・七		〇・四〇	一・七	
	計	二三四・三三	八九・五七		二三四・三三	一〇五・〇五		二三四・三三	一〇五・五二	

種目	面積	讓與		產物	
		昭和七年度	昭和八年度	昭和九年度	昭和九年度
委託林	四二四 ^{ha}	主產物	二五 ^{m³}	二五 ^{m³}	二九 ^{m³}
		副產物	一一〇 ^{kg}	一一〇 ^{kg}	一七 ^{kg}
		價格	一六〇・〇〇	一七〇・〇〇	二〇〇・〇〇

保管林	部分林	保安林
	昭和九年三月末現在	昭和九年三月末現在
	主產物	

(三) 國有林野各種事業ノ概要

種目	項目	昭和七年度			昭和八年度			昭和九年度		
		面積又ハ數量	實行經費		面積又ハ數量	實行經費		面積又ハ數量	實行經費	
官行斫伐事業	伐木造材運材									
	簡易製材									
	製炭									
	新植	一五・八二 ^{ha}	七〇・〇六		三九・四七 ^{ha}	一七三・一九		七・六八 ^{ha}	一〇八・九六	
	補植	六・四三	二九・九五		三三・二六	三三・一〇		一一・〇五	五七・〇七	
	苗圃									
	保護設備									
	撫育	八二・〇一	四一・四五		八二・五七	四一・八四		八二・四四	四一・三三	
	海岸砂防									
	其他									
造林事業	其他									

計	土木事業	林道新設	林道修理	砂防設備	測樹	收穫事業
					一、四六五 ^{m³}	
					一、六二四	
					九五 ^{m³}	
					一、三三三	
					一、三三三	
					三、三三三	
					一、五〇七 ^{m³}	
					二、六九八	

(四) 其他

民有林指導	回数	面積又ハ	狀況
木炭倉庫	棟數	坪數	建設費
木炭販賣統制團體設立數	登記濟農事實行組合	申合組合	收容能力
簡易運搬裝置	箇所數	延長	經費

(五) 各種事業實行ニ伴フ勞銀

年度	出役戸數	人頭數	延人員	總勞銀	一戸當收得勞銀	備考
七	七九	七九	一、九五三	一、五〇六 ^円 ・七六	一九・〇七	
八	七八	七八	二、一四一	一、七三四・七一	二二・二三	
九	五〇	五〇	一、六六三	一、三五九・五三	二七・一九	

(六) 經濟更生指導助長ノ概要

本村ハ總面積一三、六三三ヘクタール内山林原野ノ面積ハ六、三〇七ヘクタールニシテ全面積ノ四六パーセント國有林面積ハ四、六二二ヘクタール三四パーセントニ相當ス小坂鑛山煙害地帶大部ヲ占メ國有林產物トシテ利用價値ノ大ナルモノ少ナク從ツテ國有林諸施設トシテ本村經濟上ニ及ボスコト大ナラズト雖モ年々自家用稼用薪炭材並ニ雜菜其他副產物ノ拂下採草地放牧地ノ開放等經濟更生上密接不離ノ關聯ヲ有スルモノナリ

(1) 牧野ノ改良

畜産ハ本村唯一ノ農家副業ナルモ鑛煙被害及連年火入ノタメ放牧地並ニ採草地ノ良草ヲ失フ傾向ニアルヲ以テ之レガ對策トシテ火入ハ隔年又ハ二年毎ニ改メ牧野ノ生草量ノ増産方ニ進ミツ、アリ

(2) 製炭副業ノ獎勵

本村住民ノ約九割ハ農家ニシテ夏季ハ比較的多忙ニシテ餘剩勞力無キモ冬季ハ頗ル閑散ナルヲ以テ之ガ過剩勞力ノ生産化ハ最重要ナルコトナリ然ルニ本村民ハ製炭技術ニ疎ク遺憾ノ點アリシヲ以テ昭和九年度製炭資材三八一^{m³}ヲ製炭夫九名ニ追加拂下ヲナシ現地指導シ技術ノ向上ヲ計リ昭和十年度ニ於テモ資材ノ拂下ノ見込ニテ山村副業ノ創設ヲ爲シ漸次販賣統制ニ轉ジ更生ニ資セシメントス

北秋田郡東館村

(扇田營林署)

總地籍面積	五、二二三ha	耕地	七四二ha	山林原野其他	二、二九〇ha	官有林野其他官有	一、六三七ha	總地籍面積ニ對スル國有林野面積率	三二%
-------	---------	----	-------	--------	---------	----------	---------	------------------	-----

國有林野所在市町村交付金 一二三二四六八(昭和九年度分)
 公有林野官行造林地契約面積 一二五ha(昭和九年八月現在)
 (一) 國有林野產物拂下關係(薪炭供給地 面積一、六四九ha)

種目	項目	昭和七年度			昭和八年度			昭和九年度		
		數量	價格	面積	數量	價格	面積	數量	價格	面積
自家用拂下	薪炭材	一、四七五m ³	九七・三〇	一、一六四m ³	九八・八四	六〇六m ³	五四三・三三	一、〇〇八m ³	五四三・三三	一、〇〇八m ³
稼用拂下	材									
自家建築、修繕	用	一、四〇〇m ³	一、一五〇・三五	八、二〇〇m ³	一、三三四・二四	一〇、八九七m ³	七六・四三	一、五〇〇m ³	一、五〇〇・八四	一、五〇〇m ³
水利土工用拂下	用	一、四〇〇m ³	一、一五〇・三五	八、二〇〇m ³	一、三三四・二四	一〇、八九七m ³	七六・四三	一、五〇〇m ³	一、五〇〇・八四	一、五〇〇m ³
同上町村用拂下	用	一、四〇〇m ³	一、一五〇・三五	八、二〇〇m ³	一、三三四・二四	一〇、八九七m ³	七六・四三	一、五〇〇m ³	一、五〇〇・八四	一、五〇〇m ³
家庭工業用材拂下	用									
ナメコ、椎茸、楢木用材拂下	用	五、〇五四kg	三三・九四	五、〇五四kg	三三・九四	五、〇五四kg	三三・九四	五、〇五四kg	三三・九四	五、〇五四kg
副產物拂下	土、石、小柴	二、四〇〇m ³	五五・九	一、一六六m ³	三三・六〇	二、一八九m ³	五〇・六四			

(一) 國有林野供用關係

種目	項目	昭和七年度			昭和八年度			昭和九年度		
		面積	料金	面積	料金	面積	料金	面積	料金	面積
貸付使用許可面積	放牧地	三六・五四ha	一七・五〇	三六・五四ha	二〇・五九	三六・五四ha	二〇・五九	三六・五四ha	二〇・五九	三六・五四ha
	採草地	一四〇・七〇	七・五	一四〇・七〇	八六・五三	一四〇・七〇	八六・五三	一四〇・七〇	八六・五三	一四〇・七〇
	農耕地	八九六	六・九四	八九六	八八・五六	八九六	八八・五六	八九六	八八・五六	八九六
	農耕地附屬地									
	建物	〇・六四	四・三一	〇・六四	五・七五	〇・六四	五・七五	〇・六四	五・七五	〇・六四
	植樹地									
	ナメコ、茸栽培									
	其他									
	計	一八八・八四	一六・三〇	一八八・九〇	二〇・四五	一八八・九〇	二〇・四五	一八八・九〇	二〇・四五	一八八・九〇

委託林	面積	項目	昭和七年慶	昭和八年慶	昭和九年慶
主產物		材積	價格	價格	價格
副產物		材積	價格	價格	價格

保管林		主產物	
部分林		昭和九年三月末現在	
保安林		昭和九年三月末現在	

(三) 國有林野各種事業ノ概要

種目	項目	昭和七年度			昭和八年度			昭和九年度		
		面積又ハ數量	實行經費	面積又ハ數量	實行經費	面積又ハ數量	實行經費			
造林事業	伐木造材運材	三、〇六五 m ³	九九五七・〇一 円	二、三三六 m ³	八、三六六・七一 円	一、九二二 m ³	六、五五五・〇三 円			
	簡易製材									
	製炭									
	新植	四、七九 ha	一、三三三・三〇	七、五三 ha	二、五九六・六九	七、三五 ha	三、〇九六・六五			
	補植	一九・二九	八六・五五	四一・六六	八八・三三					
	苗圃	二・七九	三、三六五・五九	二・七七	三、五七三・四〇	二・七七	三、一六二・三三			
	保護設備	一〇、九二〇 m	八八六・八四	一一、九二〇 m	一、〇三二・七一	七、三〇〇 m	六、四四一・五七			
	撫育	三、〇四・三三 ha	一、六七五・八一	三、三三八九 ha	二、六八〇・二九	四、六四・七七 ha	二、七九九・三六			
	海岸砂防									
	其他									

(四) 其他

計	土木事業		收穫事業
	林道新設	林道修理	
	六、一三〇 m	三、三六八	五、三三三 m ³
	二、三四・三三	一、二八・九四	二、四八・六六
	用材調達 四三三 m ³	二九、八四三 m	五、三三三 m ³
	五、四四・二二	二、三三・二二	二、六七・九七
		四七・七四 m	四、四八〇 m ³
		二、三三・三三	二、四六・三三
			一、七〇、六五・三四

(五) 各種事業實行ニ伴フ勞銀

年度	出役戶數	人頭數	延人員	總勞銀	一戶當收得勞銀	備考
七	七五九	八一〇	一六、四五七	一四、二四七・九八 円	一八・七七 円	
八	六五五	六七八	一五、七五八	一三、〇九〇・八四	一九・九八	
九	九一〇	九一七	一六、〇七〇	一二、六〇一・一一	一三、八四	

(1) 採草並ニ放牧限定地整理改善
 (六) 經濟更生指導助長ノ概要
 元來採草地ハ不整理ニシテ充分ニ採草シ得ザリシモ之レガ整理改善指導ノ結果現在ニ於テハ生草量増加セリ、放牧地ハ貸付面積三九町歩ノ内約二五町歩ヲ使用スルニ過ギザル状態ナリ之レ急斜地及岩石地ナル理由ニヨルモノナルモ之ヲ整理スルニ於テハ相當使用ノ餘地アルモノト認ムルニ付キ之レガ指導ヲナサントス
 過剩勞力利用
 本村ハ國營林業ニ相當勞力ヲ消化セラレツ、アルモ尙ホ餘剩勞力アルヲ以テ將來之レガ利用方法ヲ講ゼントス

北秋田郡西館村

(扇田營林署)

總地籍面積	五、八九〇 ha	耕地	九三五 ha	山林原野	二、六二〇 ha	其他	四二 ha	官有林野	一、八八九 ha	其他ノ官有	四〇四 ha	總地籍面積ニ對スル國有林野面積率	三二%
-------	----------	----	--------	------	----------	----	-------	------	----------	-------	--------	------------------	-----

國有林野所在市町村交付金
 公有林野官行造林地契約面積

一九三_四七_四(昭和九年度分)
 八六 ha(昭和九年八月現在)

(一) 國有林野產物拂下關係(薪炭供給地面積 一、二二〇 ha)

種目	項目	昭和七年度		昭和八年度		昭和九年度	
		數量	價格	數量	價格	數量	價格
自家用拂下	薪炭材	八三六 _三 rmm ³	二八三・〇七 _円	一、一〇 _一 rmm ³	四六四・〇一 _円	一、三〇 _三 rmm ³	五九・八三 _円
自家用拂下	材	一、二二 _二 m ³	二八三・〇七 _円	二、〇一 _八 m ³	四六四・〇一 _円	五三〇 _三 m ³	五九・八三 _円
自家建築、修繕	材	三、四〇 _一 m ³	三三・七三 _円	五、八七 _一 m ³	四九三・五九 _円	五、〇六 _一 m ³	三五・七一 _円
同上町村用拂下	材					一 _三 m ³	一四・〇〇 _円
家庭工業用材拂下	材						
ナメコ、椎茸、櫛木用材拂下	材						
副產物拂下	雜菜	六、七三 _三 kg	四六・九七 _円	六、〇〇 _〇 kg	一一・三〇 _円	五、一五 _一 kg	二七・〇〇 _円
	土、石、其他柴	六、七三 _三 kg	四六・九七 _円	六、〇〇 _〇 kg	一一・三〇 _円	五、一五 _一 kg	二七・〇〇 _円

種目	昭和七年度		昭和八年度		昭和九年度	
	面積又ハ數量	實行經費	面積又ハ數量	實行經費	面積又ハ數量	實行經費
官行斫伐事業						
伐木造材運材			三、三五四 ^{m³}	一三、八二六・四九	三、六六一 ^{m³}	一〇、九〇四・六一
簡易製材						
製炭						
新植			二、一七二 ^{ha} (二、七五)	七九三・一六	二、〇七五 ^{ha}	三六九・八五
補植						
苗圃						
保護設備	三、六五五 ^m	一七・八〇	三、六五五 ^m	一〇四・五五	九七二 ^m	三二・〇〇
撫育	一三三・九三 ^{ha}	六九・一〇	五五・四二 ^{ha}	三三三・九六	一五七・二二 ^{ha}	九二・七七
海岸砂防						
其他						

(三) 國有林野各種事業ノ概要

種目	面積	主產物
保管林		
部分林		
保安林	三元 ^{ha}	昭和九年三月末現在

(二) 國有林野供用關係

種目	昭和七年度		昭和八年度		昭和九年度	
	面積	料金	面積	料金	面積	料金
貸付使用許可面積						
放牧地						
採草地	二五・六 ^{ha}	一四・七七	二五・六 ^{ha}	一八・二三	二五・六 ^{ha}	一八・二三
農耕地						
農耕地附屬地						
建物布						
植樹地						
ナメコ、椎茸栽培布						
其他			〇・〇一	〇・一〇		
計	二五・六	一四・七七	二五・七一	一八・三三	二五・六	一八・三三

委託林	面積	讓與		產物	
		主產物	副產物	昭和七年度	昭和八年度

計	收穫事業	土木事業		測樹	砂防設備	林道修理	林道新設
		砂防設備	林道修理				
		七、五九六	一九、七〇〇	五、九三三		七、五九六	八、三三〇
		二、五	一九、八三九・五八	五、九三三		二六、九〇	七、六八・七五
		八三・一九	二〇、〇六九	二、五		二六、九〇	二〇、一九六
		八三・一九	二〇、〇六九	二、五		二六、九〇	二〇、一九六
		八三・一九	二〇、〇六九	二、五		二六、九〇	二〇、一九六
		八三・一九	二〇、〇六九	二、五		二六、九〇	二〇、一九六
		八三・一九	二〇、〇六九	二、五		二六、九〇	二〇、一九六
		八三・一九	二〇、〇六九	二、五		二六、九〇	二〇、一九六

(四) 其他

民有林指導	回數	面積又ハ延長一km	狀況	縱斷橫斷測量牛馬道新設 林產物其他物品運搬等ニ利用シツ、アリ
木炭倉庫	棟數	坪數	建設費	收容能力
木炭販賣統制團體設立數	登記濟農事實行組合	申合組合	一	組合員 十四名
簡易運搬裝置	箇所數	延長	所要經費	
年度	出役戸數	人員	總勞銀	一戸當收得勞銀
九	三〇一	三二七	一〇、九〇七	一〇、九七七・一七
八	七七七	八〇二	二〇、〇六九	一九、八三九・五八
七	八九	九四	九四一	六九五・五七

(五) 各種事業實行ニ伴フ勞銀

(六) 經濟更生指導助長ノ概要

- (1) 採草限定地ノ整理改善
馬産用採草限定地二十六町歩貸付以來當署ニ於テハ極力之レガ整理ヲ指導シ生草ノ増産ヲ計リタル結果今ヤ充分ニ利用セラレ本村畜産ニ少カラズ貢獻セリ
- (2) 木炭改良組合(申合)ノ設立
本村山間部白澤、水澤、小坪澤ノ三ヶ部落ニ於ケル製炭者ハ從來殆ンド統制ナク從ツテ其ノ蒙ル不利益ノ大ナルヲ遺憾トシ率先之レガ指導後援ヲナシ昭和九年十二月中組合員十四名ヨリ成ル小泉木炭改良組合ト稱スル申合組合ヲ設立セシメタリ、以後其ノ販賣ヲ統制シ主トシテ公賣ニ付シ價格ヲ昂上セシメタリ
ナホ製炭法ニ就テモ隨時指導シ改良ニ努メツ、アリ
- (3) 過剩勞力ノ利用
本村ハ國營事業ニ相當勞力ヲ利用セラレツ、アルモ尙過剩勞力アルヲ以テ將來之レガ利用方法ヲ講ゼントス
公有林野ノ整理
本村ハ公有林野一、七四一haヲ有シ將來永久ノ更生計畫ヲ樹立セントセバ此ノ一、七四一haヲ整理スルヲ要スルニヨリ當署トシテ之レガ整理ヲ數年前ヨリ懲憑シツ、アリシガ昭和九年初メテ其ノ緒ニツキ内七〇ha餘ヲ官行造林地トシテ提供スルコト、ナリ目下契約進行中ナリ
- (4) 之レガ實現ノ曉ニハ只ニ村民ヲシテ勞銀ヲ得セシメ更生ノ一助トナスノミナラズ將來永遠ノ更生ヲ期待シ得ベシ

北秋田郡上川沿村

(扇田營林署)

總地籍面積	耕地	民有地	山林原野	其他	官有地	官有林野	其他官有	總地籍面積ニ對スル國有林野面積率
二、八一三 ha	四七六 ha	一、一四九 ha	二二 ha	八三七 ha	三二八 ha			三〇%

國有林野所在市町村交付金
公有林野官行造林地契約面積

一二〇円五九(昭和九年度分)
—(昭和九年八月現在)

(一) 國有林野產物拂下關係(薪炭供給地面積 五七七 ha)

種目	項目	昭和七年度		昭和八年度		昭和九年度	
		數量	價格	數量	價格	數量	價格
薪炭	薪炭材	一八八 rmm ³	二五・五六	一八三 rmm ³	一五・九九	四三七 rmm ³	三〇・〇三
家用用拂下	薪炭材						
稼用拂下	薪炭材						
自家建築、修繕	用材	四、五三 m ³	二九八・二六	七、二九 m ³	七四・四四	七、八三 m ³	三三・五〇
水利、土工用拂下	用材						
同上町村用拂下	用材	三三 m ³	一七六・三三	五 m ³	五〇・〇〇		
家庭工業用材拂下	用材						
ナメコ、椎茸	用材						
副產物拂下	雜菜			一、九五 kg	五・三	一九五 kg	五・二
	土、石、其他柴					一、六四 束	二六・一七

(二) 國有林野供用關係

種目	項目	昭和七年度		昭和八年度		昭和九年度	
		面積	料金	面積	料金	面積	料金
放牧地	放牧地	二二・七 ha	一一・一	二二・七 ha	一一・一	二二・七 ha	一一・一
採草地	採草地						
農耕地	農耕地						
農耕地附屬地	農耕地附屬地						
建築物	建築物						
植樹地	植樹地						
ナメコ、椎茸栽培	ナメコ、椎茸栽培						
其他	其他	一〇・〇	〇・一〇	一〇・〇	〇・一〇	一〇・〇	〇・一〇
計	計	二二・七 ha	一一・一	二二・七 ha	一一・一	二二・七 ha	一一・一

貸付使用許可面積

委託林	種目	面積	讓與		產物	
			主產物	副產物	昭和八年度	昭和九年度
			材積	價格	材積	價格

保管林		主產物	
部分林		昭和九年三月末現在	
保安林		昭和九年三月末現在	

(三) 國有林野各種事業ノ概要

種目	項目	昭和七年度			昭和八年度			昭和九年度		
		面積又ハ數量	實行經費	面積又ハ數量	實行經費	面積又ハ數量	實行經費			
造林事業	伐木造材運材	一、七六 ^{m³}	八、〇四〇・〇八 ^円	二、二二〇 ^{m³}	七、七三六・〇四 ^円	一、七二四 ^{m³}	一〇、一八三・八八 ^円			
	簡易製材									
	製炭									
	新植	一・四 ^{ha}	八〇・六五	一・七〇 ^{ha}	一〇三・〇七	〇・七 ^{ha}	三三・三九			
	補植	一三・〇〇	七、一六七	一・四 ^{ha}	一、二一七	一・七〇	一一・〇四			
	苗圃									
	保護設備	一三、〇三 ^m	八〇九・二三	一一、六四 ^m	六九一・二三	一・九 ^m	一九〇・四五			
	撫育	一〇五・三 ^{ha}	五、九七・三七	五九・七七 ^{ha}	五、六六・八六	九三・三七 ^{ha}	六、六六・四一			
	海岸砂防									
	其他	三、三五	一一・七〇	三、三五	三三・七一					

(四) 其他

事業	土木事業			收穫事業	計
	林道新設	林道修理	砂防設備		
民有林指導					
木炭倉庫					
木炭販賣統制團體設立數					
簡易運搬裝置					
登記農事實行組合					
筒所數					
延長					
所要經費					
面積又ハ數量	九 ^{ha}	五、三三 ^m	三、三九 ^{m³}	九、七五・〇四	一一、三三・八二
狀況	九 ^{ha}	五、三三 ^m	五、一六 ^{m³}		
建設費					
收容能力					
造林間伐要領ヲ會得シ漸次相當成績ヲ擧ゲツ、アリ					
回數					
棟數					
坪數					
申合組合					
面積又ハ數量					
人員					
總勞銀					
一戸當收得勞銀					
備考					

(五) 各種事業實行ニ伴フ勞銀

年度	出役戶數	人頭數	延人員	總勞銀	一戸當收得勞銀	備考
七	三九四	四一四	八、〇九二	八、二八六・二八 ^円	二一・〇三 ^円	
八	三二一	三二八	七、四八九	七、八九〇・七七	二四・五八	
九	三六五	三七七	九、三九三	一〇、〇八八・九七	二七・六四	

(六) 經濟更生指導助長ノ概要

- (1) 採草地ノ整理改善
- (2) 地元採草地ハ相當不整理個處アルヲ以テ極力整理指導ヲ爲シ雜草ノ増殖ヲ計リ畜産ヲ獎勵セントス
- (3) 昭和八年度ニ於テ造林地ヨリ間伐材ヲ稻架用材トシテ五〇五本供給シ以テ米質ノ向上ヲ獎勵シツ、アリ今後モ此ノ種ノ間伐木ヲ供給シ益々米質ノ向上ヲ獎勵セントス
- (4) 椎茸栽培ノ獎勵
椎茸枹木ヲ供給シ副業ノ獎勵ヲ爲シタルモ成績思ハシカラザルヲ以テ之レガ指導ヲナサントス
蔬菜花卉ノ栽培ノ獎勵
本村ハ米産ニ次グ蔬菜並ニ花卉類栽培地ナルヲ以テ之レ等ニ要スル小柴等ニハ造林地内ノ小柴ヲ拂下ダ増産獎勵ヲ爲スト共ニ之レガ加工販賣方法ヲ指導セントス
- (5) 過剩勞力ノ利用
本村民ハ國營事業ニ出役シ相當勞力ヲ消化セラレツ、アルモ藁工品ノ年産額ヲ見ルニ僅カニ六六六圓ニ過ギザルヲ以テ餘剩勞力ヲ利用シ藁工品ノ製作販賣ノ獎勵ヲナシ過剩勞力ノ利用方法ヲ講ゼントス

北秋田郡十二所町

(扇田營林署)

總地籍面積		耕地		民有地		官有地		其他	
六、八二五 ha	八二六 ha	三、九九二 ha	四七 ha	一、五三六 ha	四二四 ha	二二二 ha	九八 ha	二二二 ha	二二二 ha
		山林原野		官有林野		其他官有		總地籍面積ニ對スル國有林野面積率	
		一、五三六 ha		四二四 ha		二二二 ha		二二二%	

國有林野所在市町村交付金 二二二円九八(昭和九年度分)
公有林野官行造林地契約面積 二二七ha(昭和九年八月現在)
(一) 國有林野產物拂下關係(薪炭供給地面積 一、二四五 ha)

種目	項目	昭和七年度		昭和八年度		昭和九年度	
		數量	價格	數量	價格	數量	價格
自家用拂下	薪炭材	一、三三三 m ³	一、一七〇・二〇	二、五三三 rmm ³	九〇七・四九	一、九八八 rmm ³	一、八九六・六五
自家用拂下	用材	八一	五〇〇・一一	三三三 m ³	一、五三三・五六	五七七 m ³	一、三四二・一五
自家建築、修繕	用材	七三	九〇〇・三六	四、三三〇 m ³	一、四八八・五三	八、三三〇 m ³	六六二・四〇
同上町村用拂下	用材	七三	三、五七〇	一、五一一 m ³	五二八・八〇	一九一 m ³	一、六七三・七〇
家庭工業用材拂下	用材						
椎茸枹木用材拂下	用材	七	八六・九〇			二六	三三・五〇
副產物拂下	雜菜菌	一、一六四 kg	七・九一	一、一六四 kg	七・九一	一、一六四 kg	七・九一
	土、石、小柴	二、七二一 kg	五、四七五	二、三三〇 kg	五〇・六三	五、七三九 kg	九二・一八

(二) 國有林野供用關係

種目	項目	昭和七年度		昭和八年度		昭和九年度	
		面積	料金	面積	料金	面積	料金
貸付使用許可面積	放牧地						
	採草地	二四・三 ^{ha}	六・八一 ^円	二四・三 ^{ha}	七・六〇 ^円	二四・三 ^{ha}	七・六〇 ^円
	農耕地	〇・九〇	七・四八	〇・九〇	三・二〇	〇・九〇	三・二〇
	農耕地附屬地	〇・〇七	〇・七二	〇・〇七	〇・六〇	〇・〇七	〇・六〇
	建物布	〇・〇三	〇・五三	〇・〇三	〇・五三	〇・〇三	〇・五三
	植樹地						
	ナメコ、 茸栽培布						
	其他			〇・〇八	四・三五	〇・〇一	一・三四
	計	一一五・三三	七五・五三	一一五・三〇	九六・二八	一一五・三三	九七・二七

(三) 國有林野各種事業ノ概要

種目	項目	昭和七年度		昭和八年度		昭和九年度	
		面積又ハ數量	實行經費	面積又ハ數量	實行經費	面積又ハ數量	實行經費
官行斫伐事業	伐木造材運材			一、五三〇 ^{m³}	六、三五八・八一 ^円		
	簡易製材						
	製炭						
	新植	二、四一〇 ^{ha} (一、四二三)	二、二九〇・七六 ^円	四、〇〇四 ^{ha} (九・七三)	二、〇五二・八四 ^円	一、七・一五 ^{ha}	五、〇一〇 ^円
	補植	一一・〇四	三、三九〇	五、六・六〇	一、七〇・三九	一四・九四	七二・四四
	苗圃						
	保護設備	五、二五 ^m	九六六・〇六	五、五九 ^m	一、八一・二五	一三・八	一九三・五一
	撫育	二、五六 ^{ha}	一、七五九・八一	三、五五・九八 ^{ha}	三、一〇〇・六四	三、九・八三 ^{ha}	三、二四二・七六
	海岸砂防						
	其他						
部分林	保安林	〇					
	保管林						
種目		昭和九年三月末現在		昭和九年三月末現在		昭和九年三月末現在	

計	收穫事業	測樹	林道新設	林道修理	砂防設備
			面積又ハ 數	延人員	總勞銀
			一四、九六七 ^m	二四、三三七	
			八八、八二二	七九、九〇〇	
			三、六二六 ^m	三九、四四六	
			一九三、三九	二四三、二七	
				三六、一三三 ^m	
				一六七、九九	
			六、一四九、八八	一〇〇、六三三	
				四、〇四九 ^{m³}	
				二〇三、五三三	
				三、三七四 ^{m³}	
				一八五、五五	
				一四、一三三、〇二	
					四、三七一、五七

(四) 其他

民有林指導	回數	面積又ハ 數	五 ^{ha}	狀況	造林間伐漸次要領ヲ會得シ相當成績ヲ擧ゲ ツ、アリ
木炭倉庫	棟數	坪數	建設費	收容能力	
木炭販賣統制團體設立數	登記濟農事實行組合	申合組合			
簡易運搬裝置	箇所數	延長		所要經費	

(五) 各種事業實行ニ伴フ勞銀

年度	出役戸數	人頭數	延人員	總勞銀	一戸當收得勞銀	備考
七	一八一	一九〇	五、一八七	三、六八五、九五 ^円	二〇、三九 ^円	
八	七三〇	七五二	一三、〇六二	一〇、九三四、九三	一四、九七	
九	二九〇	三〇三	四、五一九	三、三八二、四五	一一、六六	

(六) 經濟更生指導助長ノ概要

- (1) 副業ノ獎勵
養鶏養兔ヲ盛ナラシメ蔬菜殊ニ冬季温泉地ニ於ケルモヤシヲ一層増産セシメントス殊ニモヤシハ冬季間ノ青物トシテ從來ハ大館町方面ヘ販賣セシモ今後ハ秋田市ヘ大量販賣スル計畫ヲ進メツ、アリ又椎茸栽培ハ十分ニ研究シ必ズ副業トシテ成功セシメントス
- (2) 混食ノ獎勵
現在ハ主トシテ麥ノ混食ナルモ十年ニハ凶作對策トシテ先ヅ馬鈴薯ノ増産ヲ計リ是レヲ以テ飯米ノ不足ヲ補ハントス
- (3) 椎茸栽培法ノ指導
本町椎茸栽培ハ其ノ方法適切ナラザルヲ遺憾トシ當署長ハ屢々出張直接之レヲ指導シ大イニ効果ヲ擧ゲ副業トシテ益々有望ナルコトヲ確認セシメタリ
- (4) 造林地間伐ノ指導
本町公私有林杉造林地ハ既ニ利用間伐ヲ必要トスルモノ勘カラズ所有者ハ愛護ノ餘リコレヲヨクセザルタメ機會アル毎ニ間伐ノ必要ナルヲ説キ時々之レヲ指導シ殊ニ昭和七年ニハ寺崎博士同九年ニハ當署長出張多數ノ希望者ヲ集メ現地指導ヲ爲シタル結果漸次間伐ヲ行ヒ林業上並ニ經濟上寄與スル所大ナリ
- (5) 採草限定地整理指導
採草限定地ノ整理ニ對シテハ常ニ意ヲ用ヒ之レヲ促進シ漸次利用價值ヲ高メツ、アリ中ニハ峰越運搬ノ爲メ困難セルモノアルヲ以テ鐵線運搬ヲ指導シ本年度ヨリ實行ノ計畫ニアリ
- (6) 米質ノ向上
本町内輕井澤部落ニ於テ稻ノ乾燥上ニ些カ遺憾ナル點アリ調査ノ結果稻架材ノ不足ナルヲ認メ九年度被害木四〇七本ニ五六石ヲ特賣シ大イニ之レヲ矯正シ米質ノ向上ニ寄與セリ
- (7) 過剩勞力ノ利用
本村ハ國營事業ニ相當勞力ヲ利用セラレツ、アルモ尙過剩勞力アルヲ以テ將來之レガ利用方法ヲ講ゼントス
- (8) 住宅ノ改善
大字別所部落ニ於テ昭和七年大火災アリ二十六戸燒失セリ從來ノ住宅ハ採光ノ具合良好ナラズ保健衛生上憂慮スベキモ

ノアリタルヲ以テ當署ハ之レガ改善ニ資スベク七年度ヨリ九年度マデ三ヶ年ニ亘リ計一、一一三・三立方メートルノ別所澤國有林被害木ヲ供給シ復舊改善ニ資セリ

(9) 併用林道ノ築設

大字猿間部落ハ十二所驛ニ通ズル道路ナク農産物及林産物ノ搬出ニ困窮シ居リタルモ之レガ改修ノ財源ナク數年來其ノ儘トナリ居リシガ當署ハ町當局ト協議ノ上爰ニ、五kmノ併用林道ヲ新設ノ事トシ既ニ豫定案ノ認可ヲ得又町ニテハ町會ノ決議ヲ經テ併用林道ノ築設方ヲ申請シ來タレリ、之レガ實現ノ曉ハ關係部落ノ産業上貢獻スル所大ナルモノアルベシ

北秋田郡大葛村

(扇田營林署)

總地籍面積	八、九四六ha	耕地	二〇八ha	山林原野	一、五二六ha	其他	二〇ha	官有林野	六、二二七ha	其他ノ官有	九六五ha	總地籍面積ニ對スル國有林野面積率	七〇%
-------	---------	----	-------	------	---------	----	------	------	---------	-------	-------	------------------	-----

國有林野所在市町村交付金
公有林野官行造林地契約面積

七〇七四二(昭和九年度分)

一(昭和九年八月現在)

(一) 國有林野產物拂下關係(薪炭供給地)面積 一、六四九ha

種目	項目	昭和七年度		昭和八年度		昭和九年度	
		數量	價格	數量	價格	數量	價格
自家用拂下	薪炭材	二、六五五 rmm ³	六、三九二	一、三四七 rmm ³	六、三六六	一、三〇六 rmm ³	七、一八四
稼用拂下	材	七 m ³	三五六・六六	九七 m ³	四二五・八〇	八五 m ³	三、〇四三・一五
自家建築、修繕	材	五、六五九 m ²	八六六・〇三	四、四七二 m ²	四九七・一六	六、九七五 m ²	一、〇〇〇・八八
水利土工用拂下	材					一、六四 m ³	一、四三九・五〇
同上町村用拂下	材						
家庭工業用材拂下	材						
椎ナメコ 茸 樽木用材拂下	材						
副產物拂下	雜柴	二、四七五 kgm ³	三七・八四	二、四七五 kgm ³	三九・〇四	六、九九五	三三・六六

(二) 國有林野供用關係

種目	項目	昭和七年度			昭和八年度			昭和九年度		
		面積	料	金	面積	料	金	面積	料	金
貸付使用許可面積	放牧地	四・二五 ^{ha}	一七・〇一	三二・八八	二・〇五	三三・八八	一一・〇五	三三・八八	一一・〇五	
	採草地	一一・〇九	七三・三三	一一・〇九	九〇・四一	二六・〇九	九〇・四一	二六・〇九	九〇・四一	
	農耕地			八・七〇	三二・三三	八・九三	六五・六九			
	農耕地附屬地									
	建物布									
	植樹地	〇・二四	二・一九	〇・二四	二・一九	〇・二四	二・一九	〇・二四	二・一九	
	ナメコ、椎培布茸									
	其他	一・六三	三三・七九	一・七五	二九・四八	一・三九	一五・三二			
	計	一七・一〇	一四・三三	一六・二六	一六・四四	一六・五三	一八・四六			

種目	面積	讓與			產物			
		項目	昭和七年度	昭和八年度	昭和九年度	項目	昭和七年度	昭和八年度
委託林	三三 ^{ha}	主產物	四五 ^{m³}	三一・八一	四五 ^{mm³}	三四七・〇六	四五 ^{m³}	三一五・六七
		副產物	四、五〇〇 ^{kg}	二九・〇〇	三、三七九 ^{kg}	三三・〇〇	五、一一五 ^{kg}	三四・〇〇
		材積	四五 ^{m³}	三一・八一	四五 ^{mm³}	三四七・〇六	四五 ^{m³}	三一五・六七

種目	主產物	昭和九年三月末現在	昭和九年三月末現在
保管林			
部分林			
保安林			

(三) 國有林野各種事業ノ概要

種目	項目	昭和七年度		昭和八年度		昭和九年度	
		面積又ハ數量	實行經費	面積又ハ數量	實行經費	面積又ハ數量	實行經費
官行斫伐事業	伐木造材運材	一九、九一〇 ^{m³}	六九、八七・八〇	九、四八九 ^{m³}	三五、七七・五四	一〇、九九八 ^{m³}	四一、五六・五六
	簡易製材						
	製炭						
	新植	二二・〇三 ^{ha}	九八・〇五	一九・〇五 ^{ha}	七八・〇〇	二二・九七 ^{ha}	九七・五二
	補植	二〇・三三	二七・六四	二六・〇三	一九四・八〇	一九・〇五	一〇一・九〇
	苗圃						
	保護設備	一一、五六 ^m	五〇四・五五	八、五八 ^m	四八二・三九	六、三六 ^m	五四三・六五
	撫育	九四・六六 ^{ha}	五、四七・六四〇	五〇九・七五 ^{ha}	四、二四八・〇三	四三六・三二 ^{ha}	三、四三六・六七
	海岸砂防						
	其他					三・一〇	二・三二

造林事業

官行斫伐事業

計	土木事業		砂防設備	測樹	面積又ハ 延長	狀況	縦斷横斷測量(車馬道牛馬道)林産物其他物 資運搬等ニ相當利用セラレツ、アリ
	林道新設	林道修理					
計	三、〇七m	六、九二m		三六、二四m ³	八、二七m	八、二七m	四八、八九四・六〇
計	二、五八〇・一〇	三、一〇〇・一一		一、六七七・四	八、二七m	八、二七m	五〇、三六九・一九
計	八、四七六m	五、九五六		三三、九六m ³	八、二七m	八、二七m	五〇、三六九・一九
計	五、九六四・一四	三、〇三・八六		一一、一五二・八四	八、二七m	八、二七m	五〇、三六九・一九
計	二、二九五・五九	八、一八七m		二五、八四〇m ³	八、二七m	八、二七m	五〇、三六九・一九
計	二、二九五・五九	八、一八七m		二五、八四〇m ³	八、二七m	八、二七m	五〇、三六九・一九

(五) 各種事業實行ニ伴フ勞銀

年度	出役戸數	人頭數	延人員	總勞銀	一戸當收得勞銀	備考
七	一、一九八	一、二四二	六八、二七四	六九、四五七・五一	五七・九七	
八	八〇九	八三六	三九、三九〇	四〇、二五〇・八五	四九・七五	
九	七一八	七一八	四二、六〇〇	四二、六三七・四五	五九・三八	

(六) 經濟更生指導助長ノ概要

(1) 貯金ノ獎勵

本村ハ從來製炭夫ハ製炭資金ヲ中間商人ヨリ借入レ該業ニ從事シツ、アリ斯克テハ中間商人ノ爲メニ不當利益ヲ占メラル、感アルヲ以テ當署ハ昨月大葛村各部落ニ貯金ノ獎勵ヲ爲シタルニ森越、長部、夏燒、大渡、森合等ノ各部落ハ進ンデ貯金スルニ至レリ而シテ貯金通帳ハ營林署ニ於テ保管シ其ノ出納ヲ明ニシテ何時タリトモ帳簿ト對照閱覽セシムル様取扱ヲ爲シ居レリ此ノ貯金ハ將來製炭資金ニ充當シ自力更生ノ途ヲ與ヘントスルニアリ

(2) 有畜農業ノ獎勵並ニ放牧採草限定地整理

本村ニ於ケル放牧採草限定地ハ着々整理セラレツ、アルモ未ダ充分ナリト言ヒ難ク從テ近年畜産ハ衰微ノ状態ニ傾キツ、アルハ甚ダ遺憾トスル所ナリ依テ當署ハ之レガ整理改善指導ヲナシ有畜農業ヲ獎勵セントス

(3) 過剩勞力ノ利用

本村ハ國營事業並ニ民間林業鑛山事業等ニ相當勞力ヲ消化セラレツ、アルモ尙ホ過剩勞力ヲ有スルヲ以テ將來之レガ利用方法ヲ講ゼントス

(4) 經濟更生座談會ノ開催

本年二月二十七日長部部落ニ於テ經濟更生座談會ヲ開催シ將來ハ經濟更生委員ヲ設置シ經濟更生ノ實ヲ擧ゲシムル事トセリ

當日當署ヨリ懇懇セシ事項左ノ通り

(イ) 木炭ノ販賣統制ヲ行フコト

從來ハ作業軌道終點附近ニ各自簡單ナル小屋掛ヲナシ各自扇田町ノ商人ニ處分セルモ今後ハ長部々落ニ築設セル信用組合ノ木炭倉庫ニ取纏メ公入札等ニヨリ處分スル事

右實行協議整ヒタル上ハ信用組合倉庫迄ハ軌道使用無料ノ條件ヲ以テ今後處分スベキコト

(ロ) 蔬菜ノ栽培ヲナスコト

一般ニ大葛村民ハ炭燒ニノミ熱中シ炭燒ニアラザレバ仕事ニアラザルカノ如キ思想ヲ有シ年々蔬菜類購入ノ爲メ支出スル金額ハ莫大ナリ如何ニ山村トハ云ヘ多少ノ耕地ハアル事ナレバ日常必需品タル蔬菜位ハ自給自足ノ事ニ努ムル事併セテ先年國有林ヲ貸付セシ四ha餘ノ開墾事業ノ完成ヲ急グコト

- (ハ)放牧採草地ノ整理ヲナスコト
現在トシテ貸付中ノ一六ha〇七ノ整理ヲナシ現在ノ馬ノ頭數四〇頭ヲ少クトモ六〇頭迄増加セシメ現在金肥購入ノ爲メ年々支出スル三五〇圓ヲ皆無トスルコト
- (ニ)官行人夫ニ出役スルコト
製炭ノミニ熱中シ官斫ノ人夫ニ出デザル傾向アリ今後今少シ多ク官行ノ人夫ニ出役シ製炭資材ノ節約ヲ爲スコト
- (ホ)酒ヲ節約スル事力酒程度ニ止ムル事
- (ヘ)衣裳服裝費ヲ節約スルコト
- (ト)休ミ日ヲ整理スルコト
- (チ)扇田ノ市日ニ買物ニ出ル日ヲ節約スル事
- (リ)扇田森林鐵道ノ便乘便ニ過ギルヲ以テ毎五日ニ開カルル扇田市ニマツチ一個購入ノ爲メニ各自無統制ニ出デ行ク傾向アリ斯クテハ徒ラニ冗費ヲ大ニスル嫌アルヲ以テ農産物賣却其ノ他購入費ノ多額ニ上ル時ノ外各自市ニ出デザル事トシ十戸宛ニ各當番ヲ定メ簡單ナル買物ハ當番ニ依頼スルコト

北秋田郡長木村

(大館營林署)

總地籍面積	民有地		官有地	其他	總地籍面積ニ對スル國有林野面積率
	耕地	山林原野其他			
一三、四二九ha	六二一ha	一、五一七ha	九、五七三ha	二九ha	一、六八九ha
					七一%

國有林野所在市町村交付金
公有林野官行造林地契約面積

(一) 國有林野產物拂下關係(薪炭供給地面積 二五三ha)

一、一七〇^四二二(昭和九年度分)

一(昭和九年八月現在)

種目	項目	昭和七年度		昭和八年度		昭和九年度	
		數量	價格	數量	價格	數量	價格
自家用拂下	薪炭材	二、四〇七 ^東 kg	一、七〇三・四八	三、四四四 ^東 kg	一、〇八三・〇七	三、五〇〇 ^東 kg	一、七〇四・三三
自家用拂下	材	一、一七七 ^東 m ³	二、九〇四・四五	一、〇一一 ^東 m ³	一、四四一・三三	一、四三三 ^東 m ³	一、五五四・九三
自家建築、修繕	材	一八一	九三六・四八	二五〇	二、〇〇四・二八	七五	一五八・四八
同上町村用拂下	材	七	五三三・三七	一三七	九六一・六九	七	五二・八三
家庭工業用材拂下	材					三	三五・九〇
ナメコ、椎茸、楮木用材拂下	材						
副産物拂下	雜菜、土、石、其他柴	二、四四四kg	一三〇・五一	一八、七六六kg	九三・八三	一六、八二kg	八七・九六
	雜菜、土、石、其他柴	一、〇〇一 ^東 kg	一、一四六	一、一五五 ^東 kg	一、四一六	一、七七七 ^東 kg	一、四〇〇

(二) 國有林野供用關係

種目	面積	昭七年度				昭八年度				昭九年度			
		面積	料金	面積	料金	面積	料金	面積	料金				
放牧地	六・一〇 ha	一八・三〇	六・一〇 ha	三・四七	六・一〇 ha	二・一五							
採草地	三〇一・〇九	二五・七三	三〇一・〇九	三二・一三	三〇一・〇九	三二・一三							
農耕地	〇・〇一	〇・一〇	〇・〇一	〇・一〇	〇・〇一	〇・一〇							
農耕地附屬地	〇・一五	一・三三	〇・一五	一・七九	〇・一八	二・一五							
建物													
植樹地	〇・一五	一・四二	〇・一五	一・四二	〇・一五	一・四二							
ナメコ、椎 栽培 布茸													
其他	〇・三六	一四・五八	〇・五三	二九・五三	〇・一七	六・四二							
計	三六八・九六	二八二・六六	三六八・一三	三七三・五四	三六八・八〇	三五〇・四七							

貸付使用許可面積

委託林

種目	面積	昭七年度		昭八年度		昭九年度	
		面積	價格	面積	價格	面積	價格
主產物							
副產物							

保管林
部分林
保安林

主產物
昭和九年三月末現在
昭和九年三月末現在
昭和九年三月末現在

(三) 國有林野各種事業ノ概要

種目	項目	昭七年度		昭八年度		昭九年度	
		面積又ハ數量	實行經費	面積又ハ數量	實行經費	面積又ハ數量	實行經費
官行斫伐事業	伐木造材運材	三七・六一 二九、三五 m ² rmm ³	九三、九四・二六	三五、八一〇 一、五三 m ² rmm ³	七八、九二・四五	二七、九四六 三〇、四九四 m ² rmm ³	六五、〇九五・三
	簡易製材						
	製炭	一三、〇四 kg	四〇〇・七二	一三、七〇 kg	五二〇・五	二七、一九五 kg	七〇三・四八
	新植	三〇一・四一 ha	四一、七四・三〇	二五、四・四三	四、二四・五〇	二三九・五六 ha	三、三四六・九八
	補植	二九八・二三	一、五七六・四九	四六・八〇	一、八三九・三七	七七三・七六	二、九三九・三四
	苗圃	三・五一	二、七八・〇三	二・九三	二、八四・三三	二・七八	二、三九三・二七
	保護設備	三・八〇	三、五六・三九	三・七八	三、六四九・六一	三・七九	三、八三・五六
	撫育	二、二四六・七五	五、六七・八二	二、五九六・三四	六、八六・二七	二、八四七・三六	六、五三・八二
	海岸砂防						
	其他	一三・七四	一一一・六〇	一四・五七	一一四・三二	一五・四七	一一五・〇三

造林事業

收穫事業	土木事業		
	砂防設備	林道修理	林道新設
計	測樹		
	四七、〇六七 ^{m³}	一、〇七五〇	五、四四三 ^m
	一、一九九・三三	四、三七〇・〇〇	一、四九二・〇〇
	三八、〇三三 ^{m³}	一、三二五 ^m	
	一、一四〇・〇〇	六、四四四・〇〇	一、六一三 ^m
	三三、一八五 ^{m³}		
	一、一三三・〇〇		
	一〇六、七七一・一〇		
			九、〇〇〇・七九

(四) 其他

民有林指導	回數	面積又ハ數	狀況
木炭倉庫	棟數	坪數	建設費
木炭販賣統制團體設立數	登記濟農事實行組合	申合組合	三
簡易運搬裝置	箇所數	延長	所要經費
			拂下數量ザツ、〇六三 ^{m³} 生産數量九〇、五四kg二四四 ^{m³} 、賣拂價格五、四七二円〇三組合員五六名貯金額四一五円

(五) 各種事業實行ニ伴フ勞銀

年度	出役戶數	人頭數	延人員	總勞銀	一戶當取得勞銀	備考
九	三八六	六二一	五三、三五〇	四七、九〇二・六四	一二四・一〇	
八	三二〇	五〇五	五二、七三七	五〇、一〇〇・七八	一五六・五六	
七	三六五	五八五	四八、五六二	四三、七〇五・六四	一一九・七四	

(六) 經濟更生指導助長ノ概要

- (1) 更生委員會ノ設置
村長ヲ主體トシタル更生委員會ヲ組織セシメ現在着々指導中ナリ
- (2) 萱俵及藁工品ノ獎勵
國有林ヨリ萱ヲ供給シ、萱俵ノ製作講習會ヲ開キ技術ヲ習得セシメ且其ノ製品ヲ買上シタルト同時ニ藁工品ヲモ買上シ副業獎勵ニ資シタリ
- (3) 木炭販賣統制ノ獎勵
雜立木ノ拂下ヲ爲シ製炭講習會ヲ開キ製炭法ヲ習得セシメ木炭農事實行組合ヲ組織セシメ該立木ヲ資材トシ製造シタル木炭及鑛山用杭木ノ販賣統制ヲナシ以テ經濟更生ニ資スル處アリ(更生資料第三輯參照)
- (4) 柵割ノ獎勵
柵割用トシテ等外品ヲ拂下シ以テ斯業ノ獎勵ヲ爲シツ、アリ
- (5) 貯金ノ獎勵
木炭販賣統制ニ依ル餘剩金ノ貯金ヲ獎勵シタル處已ニ九六四圓ニ達シ仍未納金ノ一部納入ヲモ爲サシメタリ又柵割ノ獎勵ニ依ル取得金ノ貯金ヲモ獎勵シタリ
- (6) 更生座談會ノ開催
各部落青年團ニ對シ更生座談會ヲ開催シ精神的更生ノ必要ヲ強調シ併セテ林產物ノ加工、養兔事業ノ獎勵ヲ爲シツ、アリ特ニ本村ハ精神的更生ノ必要ヲ認ムルヲ以テナリ
- (7) 勞力分配ノ適正
各戸ニ付收入並ニ勞働力ヲ調査シ之ガ生産化並ニ分配ノ適正ヲ圖リツ、アリ

北秋田郡山瀬村

(山瀬營林署)

總地籍面積	耕地	有林地	官有林地	其他官有	總地籍面積ニ對スル國有林野面積率
一四、三一五 ha	八〇五 ha	三、九七六 ha	四二 ha	九、一四六 ha	三四六 ha
					六三%

國有林野所在市町村交付金 一、〇〇八円三二(昭和九年度分)
 公有林野官行造林地契約面積 (昭和九年八月現在)

(一) 國有林野產物拂下關係(薪炭供給地面積 三、一二一 ha)

種目	項目	昭和七年度		昭和八年度		昭和九年度	
		數量	價格	數量	價格	數量	價格
自家用拂下	薪炭材	五、六七六 m ³	三、〇五・五〇	六、〇五五 m ³	三、八七・四五	八、五五六 m ³	三、二九・六六
稼用拂下	用材	五三	一、四六・五〇	五六	一、八六・七六	七七	一、五三・五九
自家建築、修繕	用材	二三	一、三〇・〇五	六六	二、八七・五二	五〇	三、四四・五六
水利土工用拂下	用材	一五三	七三・一〇	一〇一	二、四〇・〇〇	二四九	一、七九・〇〇
同上町村用拂下	用材						
家庭工業用材拂下	用材						
ナメコ、楷木用材拂下	用材						
副產物拂下	雜菜	一三、七六六 kg	一三・三一	一四、五四六 kg	一三・三〇	一四、五四六 kg	一三・三〇
	土、石、小柴	六、一二二 m ³	三、六六	一三、八三一 m ³	九五・二五	一四、三九一 m ³	一〇六・五七

(二) 國有林野供用關係

種目	項目	昭和七年度		昭和八年度		昭和九年度	
		面積	料金	面積	料金	面積	料金
貸付使用許可面積	放牧地						
	採草地			五・八七 ha	二三・八四	五・八七 ha	三一・七九
	農耕地			三・八九	二・三九	三・八九	二三・三四
	農耕地附屬地						
	建物布						
	植樹地						
	ナメコ、楷木栽培布	六・八六 ha	五五・二〇	六・八六	五五・二〇	七・八〇	六九・二八
其他							
計		六・八六	五五・二〇	六・七三	一〇〇・四三	六・八六	一四四・四一

委託林	面積	昭和七年度		昭和八年度		昭和九年度	
		面積	價格	面積	價格	面積	價格
二六 ha	主產物	五九 m ³	三三・四八	六〇 m ³	三七・九二	五九 m ³	三五・一八
		副產物	三・〇〇		三・二五九 kg	一七・八五	一三 kg

保管林	主產物	
部分林	昭和九年三月末現在	
保安林	昭和九年三月末現在	

(三) 國有林野各種事業ノ概要

種目	項目	昭和七年度			昭和八年度			昭和九年度		
		面積又ハ數量	實行經費	面積又ハ數量	實行經費	面積又ハ數量	實行經費			
官行斫伐事業	伐木造材運材	二七、七三六 ^{m³}	六、四三九・〇〇	三七、〇七三 ^{m³}	八、一九八・〇〇	二七、七五四 ^{m³}	六、七〇一・〇〇			
	簡易製材									
	製炭									
	新植	五五・六三 ^{ha}	一、七三八・一八	三三・八一 ^{ha}	八三五・九二	三三・四四 ^{ha}	七二・七六			
	補植	二七〇・五五	五九九・一七	一五四・七二	八八・五七	二〇三・三九	五六八・八五			
	苗圃	〇・五二	九六一・七五	〇・七三	二、〇八九・七七	〇・七四	一、八九九・七〇			
	保護設備	一・七四	五八八・八一	二・八一	一、六三二・一五	二・八一	一、六二八・九九			
	撫育	一、三四九・〇七	二、七二九・七七	一、三四六・二八	二、一三二・九四	二、三六・三三	九、七五五・三七			
	海岸砂防									
	其他							一五四・三〇		

(四) 其他

計	土木事業			收穫事業
	林道新設	林道修理	砂防設備	
	四、三六八 ^m	七六、四三八	五七、九二二 ^{m³}	八九、一九六・六六
	二二九・七九	一、一六〇・二二	一、七六〇・〇〇	一〇八、〇〇一・〇五
	二、九〇三 ^m	八八、一五四	三九、七二〇 ^{m³}	一、七二〇・〇〇
	二六九・三五	一、四〇二・四八	一、六三三・三七	三九、一五八 ^{m³}
	四、九四七 ^m	九一、四八三	三九、一五八 ^{m³}	一、七二〇・〇〇
	八〇四・三五	一、七六七・六三	一、七二〇・〇〇	八六、六三二・九五

(五) 各種事業實行ニ伴フ勞銀

年度	出役戸數	人頭數	延長人員	總勞銀	一戸當收得勞銀	備考
七	六五三	七四三	六一・六七一	六三、八七二・六二	九七・八一	
八	六〇一	六七一	七三・七九一	七九、八六九・一一	一三二・八九	
九	五六〇	六六〇	六九・〇五〇	七三、八三八・二八	一三一・八四	

簡易運搬裝置	木炭販賣統制團體設立數	木炭倉庫	民有林指導	登記濟農事實行組合		延長	所要經費
				棟數	回數		
				申合組合	二坪數	九一五・〇二	收容力
					八八 ^{ha}		八貫外入 一三二〇俵

植栽後放置ノ状態ニアリタル造林地ニ對シ林業一般知識ヲ講話シ實地ニ付撫育間伐ヲ指導セルモノニシテ指導開始以來着々成果ヲ擧ゲツ、アリ

(六) 經濟更生指導助長ノ概要

本村ニ於ケル指導助長ノ概要左ノ如シ
(1) 木炭販賣統制ノ勸奨

村内比較的堅實ナル製炭業者百拾七名ヲ糾合セシメ七ツノ木炭農事實行組合ヲ組織シ保證責任山瀬信用購買販賣組合ニ委託販賣ヲナシ營林署員ノ指導援助ノ下ニ木炭ノ品質改良俵裝ノ統一製炭法ノ改善等一事一改善主義ヲ以テ着々其ノ實績ヲ擧ゲツ、アリ木炭販賣統制後ハ各種木炭共三十疋入一俵當リ少クモ貳拾錢以上ノ高價トナレリ本組合生誕後ノ成績ヲ表示スレバ次ノ如シ

組合數	員數	種類	賣上高		引		去		高		差		
			數量	價格	資材代	炭窯構築費販賣手数料	検査料	生産費	食料代	計	貯金	分配金	
七	二七名	材炭	四、二九俵	三、七五石	四、二九俵	六、一〇七	一、九八七	一、四〇三	二、九七四	五、〇八七	三、五五〇	九、四三三	六、四七六
			三、七五石	六、一〇七	六、一〇七	一、九八七	一、四〇三	二、九七四	五、〇八七	三、五五〇	九、四三三	六、四七六	

備考 炭ハ三〇kg入 木炭ハ運搬未済處分未済ノモノ一六三〇俵アリテ尙五月中生産シ得ル見込ノモノ
用材ハ坑木リナ 一、六七〇俵アリ、昭和十年四月末現在

(2) 木炭倉庫ノ建設

木炭農事實行組合組成ト共ニ木炭倉庫建設ノ要ニ迫ラレ昭和九年冷害救濟事業トシテ大淵岱木炭倉庫及ビ目名市木炭倉庫ノ二棟ヲ建設セリ此建坪前者ハ四〇坪經費七四一圓後者ハ八坪一二八圓何レモ昭和九年十二月完成シ木炭農事實行組合ニ無料使用セシメ製炭事業ノ助長ヲ計リ今日マデ貯炭サレタル數量次ノ如シ

目名	市同	坪	貯炭數量	備考
大淵岱木炭倉庫		四〇坪	三、八三一俵	三〇kg入
	八坪			
				昭和十年四月末現在

(3) 森林勞働者ノ貯蓄ノ獎勵

地元森林勞働者ヲ繼續使用並ニ生活改善勤儉貯蓄心ノ涵養ニ努力シツ、アルタメ自然生活ニ餘裕生ジ納稅成績モ可良ト

ナリ貯蓄心ノ涵養ト共ニ貯金スル者多クナレリ、當署官行人夫ノ貯金獎勵ニ依リ貯金セルモノ三一八名ニシテ其貯蓄高三八三一圓ノ多額ニ達セリ

(4) 納稅ノ獎勵

山村不況ノ結果滯納スルモノ續出スル傾向アリシタメ昭和九年八月山元部落越山外五ニツキ調査セルニ五百四圓ノ滯納額アリ内官役人夫ニ關係スルモノ三三名ニシテ其ノ額百貳拾參圓毎月働高ノ幾分ヲ取纏メ事業所詰員出署ノ際納稅手續ヲナサシメ專ラ勞務ニ努メシメタル結果漸次完納スルコト、ナリ納稅ノ範ヲ地元一般民ニ示シ好印象ヲ與ヘ山村部落ノ納稅成績俄ニ向上セリ

(5) 民有指導林ノ設置

民有林ニシテ撫育間伐手遅ノタメ林相惡化シ生長遲緩セルモノ雜木林ノ皆伐ノタメ地力減退シ荒廢ニ瀕シツ、アルニ鑑ミ昭和十年五月當署國有林二十八林班ろ小班内ニ杉造林地ノ民衆の間伐指導林約四段歩、百六林玩ろ小班内ニ約一段歩ノ雜木林ノ取扱指導林ヲ設置シ林業篤志家ノ自由視察ヲ許容シツ、アリ

(6) 雜食獎勵

官行事業所ニ於テ昭和九年十月ヨリ率先雜食ヲ勵行シ一般從業者ニ普及セシメツ、アリ、實施以來購買部ニテ販賣セル麥ノ數量四五石ニ達セリ

(7) 養鯉ノ獎勵

岩瀬川ハ鑛毒ノタメ河川魚少ナク山村部落ノ食膳ニ上ルモノ多クハ高價トル海魚ナルヲ以テ山間部ノ沼澤ヲ利用シ養鯉ヲ獎勵スルタメ昭和九年十二月經費百五拾圓ヲ投ジ完成セル苗圃ノ溜池ヲ利用シ本年數百匹ノ鯉ヲ放養シ其ノ成績ヲ地元民ニ知ラシメ養鯉業ノ有利ナルヲ普及セントス

(8) 精神更生ノ指導

舊來ノ陋習ヲ打破セザレバ更生ノ實ヲ擧ゲ得ザルモノ多シ、惠マレタル環境ニアリト雖モ經濟的自覺少ク精神的ノ覺醒ナキモノハ幾多ノ後援助成アリトモ何等ノ價值ナシ勤勞貯蓄ノ美風ヲ機會アル毎ニ鼓吹涵養ニ努力シツ、アリ

北秋田郡早口村

(早口營林署)

總地籍面積	耕地	民有地	官有地	其他	總地籍面積二對スル國有林野面積率
一六、三三五 ha	六五六 ha	三、三二七 ha	四〇 ha	一〇、五六六 ha	七五%

國有林野所在市町村交付金
公有林野官行造林地契約面積

九四二円一(昭和九年度分)
四四 ha(昭和九年八月現在)

(一) 國有林野產物拂下關係(薪炭供給地面積 四、九〇〇 ha)

種目	項目	昭和七年度		昭和八年度		昭和九年度	
		數量	價格	數量	價格	數量	價格
自家用拂下	薪炭材	五、五三六 rmm ³	三、四五一円	四、八六一 rmm ³	三、〇五〇円	五、九七三 m ³	二、八五〇・六六円
自家用拂下	用材	一、八五 m ³	四三三・六〇	六四〇 m ³	一、八八・七五	三五五	一、七六・七三
自家建築、修繕	用材	二、四八〇 m ²	三、五三・八八	二、九七六 m ²	五、三七・四五	三五、八八二 m ²	四、五八・六八
同上町村用拂下	用材	一五二 m ³	九一九・九〇				
家庭工業用材拂下	用材						
ナメコ、椎茸、樽木用材拂下	用材						
副產物拂下	雜菜菌	三、八九七 kg	一七・二四	三、六五五 kg	二・三七	二、九三六 kg	二六・〇八
	土、石、其他柴	二、四一六	二一・五四	六二七	一〇・六八	一、〇八六	一一・八四

(二) 國有林野供用關係

種目	項目	昭和七年度		昭和八年度		昭和九年度	
		面積	料金	面積	料金	面積	料金
貸付使用許可面積	計	一・四一	〇・一〇	一・四一	〇・一〇	一・四一	〇・一〇
	放牧地						
	採草地						
	農耕地						
	農耕地附屬地						
	建築物						
植樹地	一・三四 ha	六・四八円	一・三四 ha	六・四八円	一・三四 ha	六・四八円	
椎茸栽培布	七〇・〇	一・六二	七〇・〇	一・六二	七〇・〇	一・六二	
其他							

委託林	面積	讓與		產物	
		項目	價格	項目	價格
四七 ha	主產物	材積	五八二 m ³	材積	六〇三 m ³
		副產物	二、七五 kg	一、九八 kg	五三三 kg
		價格	三五五・四七	價格	四六九・八三
		昭和七年度	一五・〇〇	昭和八年度	二二・〇〇
		昭和九年度		昭和九年度	五三〇・一〇

保管林		主產物
部分林	昭和九年三月末現在	
保安林	昭和九年三月末現在	

(三) 國有林野各種事業ノ概要

種目	項目	昭和七年度		昭和八年度		昭和九年度	
		面積又ハ數量	實行經費	面積又ハ數量	實行經費	面積又ハ數量	實行經費
官行斫伐事業	伐木造材運材	七、四二五 ^{m³}	七三、三三六・六九 ^円	一一、九五 ^{m³}	八七、三三四・〇六 ^円	一一、二一七 ^{m³}	八一、二五二・九 ^円
	簡易製材(枕木)	三〇、四七 ^丁	一〇、二九・五一	一八、四七 ^丁	六、二九・〇〇	三五、〇一一 ^丁	九、九九・五三
	製炭						
	新植	一、一五〇 ^{ha} (九・一八)	一九七・三三	九・一八 ^{ha} (〇・八八)	二七六・〇一	一、一八一 ^{ha} (五・一八)	四〇一・四〇
	補植	一〇、七四	一九〇・三四	一八三・五二	六三三・一九	九〇・一八	四七六・二六
	苗圃	五・六四	一、七九二・〇九	五・五三	二、三三三・八八	八・八〇	二、二三六・四〇
	保護設備	五、九六 ^m	四七八・四五	一七、三三四 ^m	二、七四・九	一六、七〇三 ^m	一、四六〇・六二
	撫育	一、五九九 ^{ha}	七、三四一・八六	一、〇五四 ^{ha}	四、八四九・三三	八、〇二九 ^{ha}	五、一五七・二六
	海岸砂防						
	其他	三・八〇	九・六五	三・八〇	七・一〇	三・八〇	一一九・四〇

計	收穫事業	土木事業	
		林道新設	林道修理
	測樹	局委託用材 調達事業	八五、六九 ^m
			一〇、四三・四〇
			七九、〇四八
			六、〇二九・八三
			八五、三七
			九、六七四・九〇
			一、九六〇 ^m
			一一、四八・七二
			二〇、九七三 ^m
			一六七・三六・三九
			一〇五、六八・七五
			七三・四〇
			二〇、六七八 ^{m³}
			七四七・九四
			二七、一〇六 ^{m³}
			六六、一三
			一一三、三四・〇五
			二八、二八・八一

(四) 其他

簡易運搬裝置	木炭販賣統制團體設立數	木炭倉庫	民有林指導	延長	
				人員	總勞銀
箇所數	登記濟農事 實行組合	棟數	回数	面積又ハ 數量	五ha 狀況
		一坪數	一	二四	建設費
				三〇七 ^円 一八〇	收容能力
				人員 五十六名	
				所要經費	

(五) 各種事業實行ニ伴フ勞銀

年度	出役戶數	人頭數	延人員	總勞銀	一戶當收得勞銀	備考
七	六六〇	八九二	七六、〇七三	七五、九〇四・七〇 ^円	一一五・〇〇	
八	四九五	八四二	八五、五六五	八五、七四三・四二	一七三・二一	
九	七五三	一、五六〇	九四、五五九	九一、二二〇・八八	一二一・一四	

(六) 經濟更生指導助長ノ概要

本村總面積一六、三七〇町步ノ内山林原野ノ總面積八一五、六六八・九三町步ヲ占メ實ニ全面積ノ九五%ノ多キニ達ス而シテ國有林野ハ村全面積ノ七五%ヲ占ム本村ハ林業村ト稱スベク田ノ收穫モ概ネ不良ナリ斯ノ如キ狀態ニアレバ山林ノ多角形ノ利用ニ付考究ノ要アリ

今營林署ニ於テ指導助長シツ、アル事項ヲ舉グレバ左ノ如シ

(1) 木炭品質ノ改良ト販賣統制

昭和九年以來國有林關係部落ニ木炭生産販賣組合ヲ組織セシメ現在組合員五十六名ニ及ビ國有林ヨリ八年々五、〇〇〇立方米内外ノ資材ヲ拂下シツ、アリ

而シテ販賣統制ヲ行フ結果生産品ハ有利ニ賣拂ハル、ト共ニ木炭品質モ著シク改良セラレ益々堅實ナル組合トシテ助長セシムル事ニ腐心シツ、アリ

(2) 竹細工ノ獎勵

山林地ノ根曲竹ハ先進地ニ於テハ有利ノ副業トナリ居ルニ鑑ミ昭和八年度ニ當署委託林關係ノ各部落ヨリ意志堅固ニシテ將來指導者トナリ得ル者十二名ニ對シ教師ヲ招聘シ竹細工講習ヲ開キ其成績見ルベキモノアリ將來着色ト製品ノ種類並ニ販路ニ付キ一段ノ指導ヲ加ヒ助長セントス

(3) 副産物採取販賣ノ統制

副産物ノ採取販賣ニ付軌道ノ使用ハ當署事業ニ支障ナキ限りニ於テ成ル可ク便宜ヲ與ヘ森林鐵道モ出來ル丈便宜ヲ與ヘ増生産ヲ計リ運送ニ付テハ最寄り驛ト連絡ヲ採リ販賣ノ統制ヲ圖リタルトコロ早口山菜ノ好評ヲ博スルト共ニ農家ノ些細ノ餘暇ヲ利用シ多量ニ採取販賣セラルルニ至レリ

(4) 國有林野ノ施業ト勞力分配ノ適正

本村内ノ國有林野ノ各種事業廣汎ニ互リ昭和九年度ノ出役戸數七五三戸(村外ヨリノ出役モ含ム)延人員九四、三九九人此賃金九一、二二〇圓八八ニ及ビ之ガ私經濟ニ及ボス影響甚大ナレバ之ガ勞力ノ季節的分配ノ適正ヲ期シ國有林事業ヲ經營シ以テ過剩勞力ノ消化ニ努メツ、アリ現在ニ於テハ國有林ヨリ支拂フ勞銀ハ本村ノ必要經費ニ屬シ若シ此ノ事業勞銀ニシテナカリセバ村ハ没落ノ途ヲ辿ルノ外ナキノ實狀ニアリ

(5) 胡桃、栗ノ植栽

本村内部落地域ニハ相當空地アリ依テ栗、胡桃等ノ植栽ヲ獎勵シテ材ト實トノ利用ヲ圖リ用材ノ需給ヲ圓滑ナラシメント目下計畫中トス

(6) 勤儉貯金ノ氣風培養

本村内ノ國有林各種事業ニ出役ノ勞働者賃金ハ前記ノ如ク多額ニ上リ米作以外ノ最大ノ收入ナレバ斫伐事業從事勞働者ニ對シテハ昭和八年以降毎月貯金セシメツ、アリ

其他九年度凶作ノ關係上勞銀ノ一部トシテ麥ヲ支給シ混食ヲ勸メ尙今後モ此ノ方針ニテ凶作ヲ緩和スルト共ニ幾分ニテモ勤儉貯蓄ノ氣風ヲ培養セントス

(7) 早口村ノ公有林野官行造林地ハ契約面積四四町九六アリ更ニ本年ハ約五十町步ノ擴張ノ見込ナリ

(8) 農山村ノ更生ノ第一義ハ土地ヲ護ルニアリ土地ニ親ム處ニ初メテ生産消費ノ經濟觀念起リ農事改良モ企畫セラル依テ當署ハ先ヅ手放シタル土地ニ對シテ之ガ取戻ヲ要望シ之ガ對策講究中ナリ

(9) 農山村ノ自給自足ハ環境上當然ノ結果ニシテ之ナクシテ自立更生又望マレズ依テ部落内ニハ溜池ヲ造リ養鯉ヲ獎勵シ他面火災豫防ノ用意ニ充テシメ又藁ヲ原料トスル裝身稼用具ハ自作自給セシムル様指導シツ、アリ

(01) 民有林ノ指導

當村内ノ民有林ノ間伐ノ指導其他林道ノ設計等指導ヲナシ來リ効果ヲ收メツ、アリ將來モ必要ニヨリ更ニ此ノ方面ノ指導ヲモナサントス

地方的ニハ一般ニ幼齡ニシテ利用ノ域ニ達セザルモノヲモ伐採スル弊アリ森林充實ノ前途ニ對シテ憂フベキ現象ニアリ經濟必迫ノ必然的結果ナリト雖モ進ンデ此點ニ付恒久策ヲ講究セントス

北秋田郡綴子村

(早口營林署)

總地籍面積	六、六一四 ha	耕地	七六九 ha	山林原野	三、七三五 ha	其他	三六 ha	官有林地	一、八三六 ha	其他官有	二三八 ha	總地籍面積ニ對スル國有林野面積率	三一%
-------	----------	----	--------	------	----------	----	-------	------	----------	------	--------	------------------	-----

國有林野所在市町村交付金
公有林野官行造林地契約面積

二八二四一三(昭和九年度分)

九〇ha(昭和九年八月現在)

(一) 國有林野產物拂下關係(薪炭供給地面積 六九三 ha)

種目	項目	昭和七年度		昭和八年度		昭和九年度	
		數量	價格	數量	價格	數量	價格
自家用拂下	薪炭材	二、二五四 rmm ³	一、二八・七四	一、八九五 rmm ³	一、四八・六六	一、七四三 rmm ³	一、三三・七〇
	雜用材	一八九 m ³	一、六七・二三	九 m ³	二八・〇〇	一〇八 m ³	六九・六〇
自家建築、修繕水利土工用拂下	用材	二六、七四 m ²	一、二五・八一	一六、九六 m ²	二、〇八・二七	二七、三三 m ²	二、五八・〇八
	同上町村用拂下			一一 m ³	七・〇〇		
家庭工業用材拂下	用材						
	椎ナメコ 楮木用材拂下	用材				一一 m ³	一〇・〇〇
副產物拂下	雜菜	一一、一一〇 kg	七・三三	一一、一一〇 kg	七・三三	一〇、八九一 kg	一三・四八
	小柴、萱、其他	一四、六二七 100束	三三・一一	一四、六二七 100束	三三・一一	一四、一一三	二六・四三

(二) 國有林野供用關係

種目	項目	昭和七年度		昭和八年度		昭和九年度	
		面積	料金	面積	料金	面積	料金
貸付使用許可面積	放牧地						
	採草地						
農耕地	農耕地	〇・〇〇 ha	〇・五〇	〇・〇〇 ha	〇・三〇	〇・〇〇 ha	〇・三〇
	農耕地附屬地						
建物	建物					〇・〇一	〇・〇四
	植樹地						
ナメコ、椎培布茸	栽培						
	其他					〇・〇一	三・二四
計		〇・〇三	〇・五〇	〇・〇一	〇・三〇	〇・〇一	三・五八

委託林	種目	面積	昭和七年度		昭和八年度		昭和九年度	
			材積	價格	材積	價格	材積	價格
主產物	主產物	一四 ha	一四 m ³	九四	三三 m ³	一〇・七一	三三 m ³	一八・八一
	副產物	副產物	kg	〇〇	kg	〇〇		

保管林		主產物	
部分林		昭和九年三月末現在	
保安林		昭和九年三月末現在	

(三) 國有林野各種事業ノ概要

種目	項目	昭和七年度			昭和八年度			昭和九年度		
		面積又ハ數量	實行經費	面積又ハ數量	實行經費	面積又ハ數量	實行經費			
造林事業	新植	二四・六二 ha (七・三四)	一、三三六・九七	二二・九五 ha (一・四七)	一、一九〇・四六	一一・四七 ha (六・六四)	四四六・四五			
	補植	三三・五〇	一七九・四〇	一六・四五	一一三・一四	二二・三二	一一一・九九			
	保護設備	七・二九五 m	六五七・二五	八・六六五 m	九六〇・五〇	八・六六五 m	五七三・一五			
	撫育	五九八・三 ha	二、九六九・九四	七五九・三 ha	三、一六〇・三三	六八四・六一 ha	一、〇三四・四六			
	海岸砂防									
	其他	五・四二〇 m	三三六・一八	一・一七 m 五・四二〇 m	一、〇六七・二七	一・一〇	一三四・五七			
	官行斫伐事業	伐木造材運材	八・七五 m ³	三三、三三〇・〇九	六・六三三 m ³	二四、五三二・七九	三、九六六 m ³	一七、六六六・五二		
	簡易製材									
	製炭									

(四) 其他

計	收穫事業	土木事業		
		林道新設	林道修理	砂防設備
四一、〇七三・九二	一〇、一〇五 m ³	二、八九〇 m	二、三五八 m	二、二一六 m
三、八〇〇・五三	七、〇九〇 m ³	三、二〇〇・一〇	一、三三・九六	一一、四一三・三三
二五、二八二・八九	二、五五三	一、四四〇 m	二八、二九八	二、五五三 m ³

綴子村岩谷部落ヨリ縣造林地ニ至ル牛馬道ノ設計指導トス(昭和八年指導ス)

(一) 早口村木炭生産組合ニ包含セラルタメ實際ハ二組合アルモ一トス組合員四十八名

(五) 各種事業實行ニ伴フ勞銀

年度	出役戸數	人頭數	延人員	總勞銀	一戸當收得勞銀	備考
七	二九〇	六〇四	三九、三八八	三五、一三七・二〇	一一一・一六	
八	二五九	五四六	三七、九五二	二九、九一四・二五	一一五・四九	
九	二二七	六四七	二三、八七七	二〇、二四三・六二	八九・一七	

(六) 經濟更生指導助長ノ概要

本村ハ總面積六、六六八町歩ノ内村有山林原野三、七六六町歩國有林野二、〇九一町歩アリ總山林原野ハ約八七%ニ達シ本村ノ經濟更生計劃上山林原野ノ合理的施業ヲ忽諸ニ附スベカラズ今營林署ニ於テ指導助長シツツアル事項次ノ如シ

(1) 木炭品質ノ改良ト販賣統制

昭和九年以來國有林野關係部落ニ木炭生産販賣組合ヲ組織セシメ且ツ又國有林野保護組合ヲシテ木炭ノ生産販賣ノ事業ヲ兼行ハシメ現在ニ於テ之等組合員數四八名ニ達シ之レガ資材ノ拂下ハ年々一、七〇〇立方米内外ニアリ而シテ組合組織以來品質著シク向上セルト共ニ販賣統制ノ結果生産品モ有利ニ賣拂ハレツツアリ

(2)

綴子村内ニ於ケル軌道ハ延長八軒ニ及ビ主副産物搬出運搬ニハ隨時使用許可シ居リ其他昭和八年度以降併用林道三、八一〇米突ヲ新設シ林野産物ノ搬出ニ便セリ

(3)

國有林野ノ施業ト努力分配ノ適正
本村内國有林野施業ニアタリ各種事業ニ使役セル數量ハ昭和九年度ニアリテハ出役戸數二二七戸人頭數六四七人延人員二三八七七名此ノ賃金二〇、二四三圓六二ニ達シ之レガ私經濟ニ及ボス影響甚大ナリサレバ之レガ努力ノ季節的分配ノ適正ヲ期シ農家餘剩努力ノ消化ニ努メツツアリ

(4)

胡桃、栗ノ植栽
本村内ノ部落地域ニハ相當空地アリ依ツテ栗、胡桃等ノ植栽ヲ獎勵シ材ト實ノ利用ヲ計リ併セテ用材ノ需給ヲ圓滑ナラシメント目下計劃中ナリ

(5)

勤儉貯蓄ノ氣風ノ培養
本村内ノ國有林各種事業ニ支拂フ勞働賃金ハ前記ノ如ク多額ニ上リ斫伐事業從事勞働者ニ對シテハ昭和八年度以降毎月貯金セシメツツアリ其他昭和九年度凶作ノ關係上勞銀ノ一部トシテ極力麥ヲ支給シ混食ヲ勸メ居リ今後モ此方針ニテ凶作ヲ緩和スルト共ニ幾分ニテモ勤儉貯蓄ノ氣風ノ培養ニ資セントス
麥ノ混食ニ依リ小學兒童ハ初メテ勤儉ヲ知リタルガ如ク教化上ニ大ナル好影響ヲ齎セリ
民有林ノ指導

(6)

村有林ニ於テハ施業案ヲ確立シ專任技術員ヲ置キ着々實行シ居ルモ採草地營生地一、五一五町歩ノ多キニ及ビ村當局ニ於テモ之レガ改良ニ付努力シツツアリ集約ナル利用方法ヲ講ゼザル可カラズ而シテ之等ノ山林原野ハ概ネ交通不便ナレバ先ヅ以テ昭和八年以來牛馬道ノ設計ニ付指導シツツアリ且ツ又昭和八年度以降併用林道ノ新設ヲナシ其延長車道三、八一〇米突ニ達セリ

北秋田郡七日市村

(鷹巢營林署)

總地籍面積	耕地	山地	山林原野	其他	官有林野	其他官有	總地籍面積ニ對スル國有林野面積率
一三、七三五 ha	六〇四 ha	四、〇七三 ha	四〇 ha	七、九五三 ha	一、〇六五 ha	五八%	

國有林野所在市町村交付金 八七五^円二八(昭和九年度分)
 公有林野官行造林地契約面積 一六一 ha(昭和九年八月現在)
 (一) 國有林野產物拂下關係(薪炭供給地面積 六、〇三一 ha)

種目	項目	昭和七年度		昭和八年度		昭和九年度	
		數量	價格	數量	價格	數量	價格
薪炭材	薪炭材	八〇七 m ³	二七四 ^円 ・四	八八三 m ³	二八七 ^円 ・四	八、八三三 m ³	三、五八 ^円 ・五
家用拂下	薪炭材	一、二七七	四八一 ^円 ・九〇	一、八四二	三、五九 ^円 ・八七	一、三四六 m	二、〇二 ^円 ・二六
家用拂下	薪炭材	一〇三	七 ^円 ・二〇	五	三六 ^円 ・三四	一〇八	三五九 ^円 ・五
同上町村用拂下	薪炭材			四〇	一八二 ^円 ・〇〇		
家庭工業用材拂下	薪炭材						
ナメコ 椎茸 樽木用材拂下	薪炭材	二、一八 kg	三六 ^円 ・二〇	一五、八九 kg	四〇 ^円 ・六九	一六、五三 kg	三四 ^円 ・八四
副產物拂下	薪炭材	四、八九七 kg	三三 ^円 ・六	三、六四七	二二 ^円 ・三	三、一四七	二二 ^円 ・三

(二) 國有林野供用關係

種目	項目	昭和七年度		昭和八年度		昭和九年度	
		面積	料金	面積	料金	面積	料金
放牧地	放牧地	一〇七 ^{ha} ・二	六 ^円 ・八七	二〇七 ^{ha} ・二	八 ^円 ・一六	二〇五 ^{ha} ・四	七 ^円 ・九
探草地	探草地						
農耕地	農耕地						
農耕地附屬地	農耕地附屬地						
建築物	建築物						
植樹地	植樹地						
ナメコ、椎茸栽培	ナメコ、椎茸栽培						
其他	其他						
計	計	一〇七 ^{ha} ・二	六 ^円 ・八七	二〇七 ^{ha} ・二	八 ^円 ・一六	二〇五 ^{ha} ・四	七 ^円 ・九

貸付使用許可面積

種目	面積	昭和七年度		昭和八年度		昭和九年度	
		面積	價格	面積	價格	面積	價格
委託林	二四 ha	一四 ^m ・五	五 ^円 ・二〇	一四 ^m ・五	三 ^円 ・三六	二 ^m ・四	二 ^円 ・四
副產物							

保管林	主產物	
部分林		昭和九年三月末現在
保安林		昭和九年三月末現在

(三) 國有林野各種事業ノ概要

種目	項目	昭和七年度			昭和八年度			昭和九年度		
		面積又ハ數量	實行經費	面積又ハ數量	實行經費	面積又ハ數量	實行經費			
官行斫伐事業	伐木造材運材	二四、九六 ^{m³}	九〇、八〇〇 ^円	一四、九九 ^{m³}	六四、二七四 ^円	九、九三 ^{m³}	五二、一四五 ^円			
	簡易製材									
	製炭									
	新植	五九 ^{ha}	三、六四一 ^円	一六 ^{ha}	六〇九 ^円	一九 ^{ha}	三九、六〇〇			
	補植	八五・八八	四九六・八五	一五・四三	二八八・四八	二六・六三	二六七・〇三			
	苗圃	二・七三	一、四七七・四〇	一・七〇	二六二・八七	一・七七	三三三・六三			
	保護設備	四・三三	七九四・三四	三・二二	三五四・二六	六・九三	二八七・八三			
	撫育	七七・四二	三、九三七・六三	一、五四二・三三	八、六三五・三四	一、一三二・八〇	七、六一八・四四			
	海岸砂防									
	其他	一五、〇一〇 m	二四、七一一	一一、三七四 m	三三、一九四	八、一七〇・〇〇	一九六・七三			
造林事業										

(四) 其他

計	土木事業			收穫事業
	林道新設	林道修理	砂防設備	
	步六、八一 m 軌三五、〇〇〇	四、四七・八四	步八、七五 m 軌三五、〇〇〇	三一、二三 ^{m³} 四三 ^{m³}
				八七・九〇
				二五、九三 ^{m³}
				六六四・〇四
				三〇、六八 ^{m³}
				一、一七六・五五
				七九、六四・七三
				三〇、六八 ^{m³}
				六、八二・二七

(五) 各種事業實行ニ伴フ勞銀

年度	出役戸數	人頭數	延人員	總勞銀	一戸當收得勞銀	備考
七	四九八	一、〇一三	七二、一六四	六四、三〇三 ^円	一二九・一二	
八	三一八	六四九	五一、五三〇	四七、四五七・六六	一四九・二三	
九	二八三	五一〇	三三、七一七	三一、〇四六・二六	一〇九・七〇	

昭和九年八月ザツ十一、二年生ノ村有林ニ對シ保殘木作業ト共ニ製炭選別倭裝ノ指導ヲナシタリ從來見ザル優良炭ノ生産ヲナシ選別倭裝等漸次改良セラレタリ。尙村内一圓ニ該作業ヲ獎勵セントス。

昭八年十二月木炭改良組合設立セラレ販賣ノ統制ヲナシ同九年十二月自力ヲ以テ木炭倉庫ヲ建設シ自力更生ノ氣運ニ邁進シツ、アリ、組合員一五名

建設費 四四二・五五^円 収容能力 一九五〇 kg

登記濟農事實行組合

申合組合 一

延長

(六) 經濟更生指導助長ノ概要

本村總面積八一三、七三五haニシテ内山林原野面積一二〇haニ六ナルヲ以テ全面積ノ八七パーセントニ相當スル農山村トス右ノ内國有林野面積七、九五三haヲ占ムルガ故ニ民有林野實ニ四、〇七三haナリトス
右ノ如ク國有林野ハ本村地域ノ過半ヲ占メ且本村民ハ農業ヲ營ムト共ニ國有林事業ニ出役シ或ハ製炭事業ニ從事シ生計ヲ樹ツル者多キ状態ナルヲ以テ經濟更生ノ實行ニ際シ營林署ノ指導助長ヲ要スル事項甚ダ多シ
今營林署ニ於テ指導助長シツ、アル事項ヲ掲グレバ次ノ如シ

(1) 木炭品質ノ改良ト販賣統制

年々村民ニ對シ八千立方米内外ノ製炭資材ヲ拂下ゲツ、アルヲ以テ炭質ノ改良並ニ販賣統制ニ就イテハ從來ヨリ其ノ指導助長ニ努メツ、アリ之ガタメ昭和七年鷹巢驛ヲ去ル二十五軒ノ地點ニ三十六坪ノ木炭倉庫ヲ建設シ製炭業者ニ使用セシメ來リタリシガ更ニ是等ノ徹底ヲ期シ昭和八年木炭改良組合ヲ組成セシメ製炭業者ノ經濟的團結ト向上トヲ企劃セリ
組合員ハ現在一一五名アリ是ヲ仙戸石、湯津内、奥見内、上船木、下船木ノ五支部ニ分テリ
尙昭和九年販賣統制ニ資スルト共ニ小運搬等ノ冗費節約ノ目的ヲ以テ鷹巢貯木場隣接地ニ組合員ノ共同釀出ニ依リ四十八坪ノ木炭倉庫ヲ建設シ大イニ効果ヲ擧ゲツ、アリ

(2) 杉根株ノ集約利用

斫伐事業跡地ノ杉根株ハ年々地元ニ拂下ゲツ、アリ昭和九年度ニ於テ管内ヲ通ジ二千百餘立方米ヲ處分セリ而シテ是ガ利用狀況ハ從來殆ド樽底ニ採材セラレ居リタルモノナルガ用途局限セラレ居ルタメ需給關係ニ依リ時ニ著シキ値下リヲ來シ採算難ニ陥ルガ如キ事情ニアリ依テ營林署ニ於テモ一般的用途ニ適スル如ク盤板ニ採材シ是ガ集約利用ヲ期スルト同時ニ拂下入ニ對シテモ盤板採材ヲ獎勵シ良好ナル成績ヲ擧ゲ得タリ尙根株ヨリ下駄材ヲ採材セシメンコトヲ計畫中ナリ

(3) 其ノ他副業獎勵

イ しひたけノ栽培
本地方國有林ニハ天然ニ良質ノしひたけヲ生産ス地元民ハ是等ヲ採リ自家用ニ供シ或ハ鷹巢月例市場ニ於テ販賣シ居ルモノ人工栽培ノ方法ヲ知ラザルタメ栽培シ居ルモノナシ依テ地元民ノ往來比較的頻繁ナリ林地ニ試驗地ヲ設ケ其ノ方法ノ實地指導ヲナシツ、アリ
ロ 萱俵ノ製作

前記ノ如ク木炭改良組合ヲ組織セシメ萱俵俵裝ヲ勵行セシメ居ルモ從來當地方木炭俵裝ハ萱俵ヲ以テスル習慣ナルタメ炭俵ニ不足ヲ來シ生保内地方ヨリ購入シ居ル状態ナルヲ以テ其ノ製作競技會ヲ開催セシメ萱俵製作ヲ獎勵シ居レリ

(4) 勞力分配ノ適正

昭和九年度當村ニ於ケル各種國有林事業出役者ハ人頭數五一〇人延人員三三、七一六・五人勞銀三一、〇四六圓二六〇ニシテ本村經濟ニ重要ナル關係ヲ有スルモノナルヲ以テ地元各部落各戸ニ付其ノ生活狀況所在勞力家業繁閑等ヲ調査シ事業ノ按配ヲ行フト共ニ前記ノ如キ副業ヲ獎勵シ勞力分配ノ適正ヲ期シ勞銀收入ノ増加過剩勞力ノ消化ニ努メツ、アリ

(5) 薪材資材採取方法ノ指導

從來ノ民有薪炭林ノ採取方法ヲ觀ルニ何レモ皆伐法ニヨルモノナルガ故ニ之ガ生長量ノ増大ト地力維持増進ノタメ矮林擇伐的採取ヲナサシムル様指導ヲ爲シツ、アリ

北秋田郡澤口村

(鷹巢營林署)

總地籍面積	三、八二三 ha	民有地	五八八 ha	官有地	四一 ha	總地籍面積ニ對スル國有林野面積率	一六%
耕地	二、四七四 ha	山林原野	四一 ha	其他	六〇〇 ha		
其他	二、四七四 ha	其他	四一 ha	國有林野其他ノ官有	一、二〇 ha		

國有林野所在市町村交付金
公有林野官行造林地契約面積

八四四一(昭和九年度分)
(昭和九年八月現在)

(一) 國有林野產物拂下關係(薪炭供給地面積 三九一 ha)

種目	項目	昭和七年度			昭和八年度			昭和九年度		
		數量	價格	數量	價格	數量	價格			
薪炭材	薪炭材	九二五 m ³	四九・三六	二〇四 m ³	六・二六	一、五八四 m ³	六二・二六			
家用拂下	家用拂下	一六 m ³	四四・〇七	六	四九・三三	一八 m ³	一八・七二			
家用建築、修繕	家用建築、修繕	九五	一三・二二	一七	二二・〇〇	八	一四・二八			
水利土工用拂下	水利土工用拂下									
同上町村用拂下	同上町村用拂下									
家庭工業用材拂下	家庭工業用材拂下									
ナメコ、椎茸	ナメコ、椎茸									
用材拂下	用材拂下									
副產物拂下	副產物拂下									
土、石、小柴	土、石、小柴	二〇〇	五・〇〇	二九〇	二・九〇	二九〇	二・九〇			
雜菜	雜菜	二〇〇 kg	六・〇〇	九〇〇 kg	九・〇〇	九〇〇 kg	一六・一七			

(二) 國有林野供用關係

種目	面積	昭和七年度			昭和八年度			昭和九年度		
		面積	價格	面積	價格	面積	價格			
放牧地		〇	〇・一八	〇	〇・一〇	〇	〇・一〇			
採草地		〇	〇・一八	〇	〇・一〇	〇	〇・一〇			
農耕地		〇	〇・一八	〇	〇・一〇	〇	〇・一〇			
農耕地附屬地		〇	〇・一八	〇	〇・一〇	〇	〇・一〇			
建物		〇	〇・一八	〇	〇・一〇	〇	〇・一〇			
植樹地		〇	〇・一八	〇	〇・一〇	〇	〇・一〇			
ナメコ、椎茸栽培		〇	〇・一八	〇	〇・一〇	〇	〇・一〇			
其他		〇	〇・一八	〇	〇・一〇	〇	〇・一〇			
計		〇	〇・一八	〇	〇・一〇	〇	〇・一〇			

貸付使用許可面積

委託林	面積	昭和七年度		昭和八年度		昭和九年度	
		面積	價格	面積	價格	面積	價格
主產物	二四 ha	三 m ³	一六・二二	三 m ³	一六・二二	三 m ³	一六・二二
副產物						八 kg	七四・〇

保管林		主產物	
部分林		昭和九年三月末現在	
保安林		昭和九年三月末現在	

(三) 國有林野各種事業ノ概要

種目	項目	昭和七年度			昭和八年度			昭和九年度		
		面積又ハ數量	實行經費	面積又ハ數量	實行經費	面積又ハ數量	實行經費			
官行斫伐事業	伐木造材運材	九〇m ³	三、三四・八一	四、二四	一四、四六・四五	三、九六m ³	四、四五・二九			
	簡易製材									
	製炭									
	新植	二・六四ha	八五・五一							
	補植	一四・三五	二九・二三	一九・〇一ha	四八・五六					
	苗圃	一・一一	五五七・九四	二・三六	九二九・六五	五・二八ha	七九三・八〇			
	保護設備			〇・五七	一九・五七	〇・五七	八三・〇一			
	撫育	八七・〇〇	一、〇〇、七四	一五〇・五三	一、二五三・八一	一〇一・四〇	五五四・五一			
	海岸砂防									
	其他									

土木事業	計		
	林道新設	林道修理	砂防設備
收穫事業	測樹	三、一六九m ³ 一五〇束	七、〇三四・六六
林道新設	軌步一四、〇〇〇m	一、七四八・五五	軌步一四、〇〇〇m
林道修理	二、一六四m ³	一、八二二m ³	一、八二二m ³
砂防設備	一、五六・六五	一、八二二m ³	一、八二二m ³
其他	一、七、五五・九四	一、八二二m ³	一、八二二m ³
計	八、六二五・二四	三、八二二m ³	三、八二二m ³

(四) 其他

民有林指導	回數	面積又ハ數量	狀況
木炭倉庫	棟數	坪數	建設費
木炭販賣統制團體設立數	登記濟農事實行組合	申合組合	昭九年八月改革ノ上販賣統制ヲナシ成績良好ナリ
簡易運搬裝置	箇所數	延長	所要經費

(五) 各種事業實行ニ伴フ勞銀

年度	出役戶數	人頭數	延人員	總勞銀	一戶當收得勞銀	備考
七	一七五	三三一	七、二六六	六、〇五二・二五	三四・五八	
八	一七二	三一八	一三、七一六	一二、九五二・〇〇	七五・三〇	
九	一四六	二四〇	八、九三三	六、五四五・五八	四四・八三	

(六) 經濟更生指導助長ノ概要

本村總面積ハ三、八二二haニシテ内山林原野面積三、〇七四haナルヲ以テ全面積ノ八〇パーセントニ相當スル農山村トス右ノ内國有林野面積六〇〇haヲ占ムルガ故ニ民有林野二、四七四haナリトス

(1) 木炭品質ノ改良ト販賣統制

本村ハ當署管内ニ於テ最モ製炭技術ノ優秀ナリシモノニシテ昭和六年十一月既ニ改良組合ヲ組成シ居ルモ其ノ成績良好ト言フヲ得ザル状態ニ在リシヲ以テ昭和九年當署ノ指導ニ依リ製炭方法ノ改良ト販賣統制ヲナシ着々成績ヲ擧ゲツ、アリ、當署ヨリ年々千五百立方米内外ノ製炭資材ヲ拂下ゲ現在組合員三十三名アリ

(2) 薪炭林取扱方法ノ改善ト薪炭林造成

從來ノ民有薪炭林ノ取扱方法ヲ觀ルニ何レモ皆伐ニ依ル略奪的方法ナルヲ以テ地力ノ維持増進ト生長量ノ増加ノタメ矮林擇伐的取扱方法ヲ唱導シツ、アリ

尙民有林野二、四七四ha二ノ内一四三〇ha一七八原野ニシテ部落有林野統一及管理區分未濟ナルヲ以テ正確ナル數字ハ不明ナルモ當村農畜産業ニ比シ過大ナルコト明ニシテ而モ薪炭林ニ不足ヲ來シ居ルヲ以テ其ノ一部ニ薪炭林ヲ造成センコトヲ指導シツ、アリ

(3) 勞力分配ノ適正

昭和九年度當村ニ於ケル各種國有林事業出役者ハ人頭數二四〇人夫延人員八、九三三人勞銀六、五四五圓五八ナリトス

本村經濟ニ重要ナル關係ヲ有スルモノナルヲ以テ地元各部落各戸ニ付其ノ生活狀況、所在勞力家業ノ繁閑等ヲ調査シ事業ノ按配ヲ行ヒ勞力分配ノ適正ヲ期シ勞銀收入ノ増加過剩勞力ノ消化ニ努メツ、アリ

北秋田郡阿仁合町

(阿仁合營林署)

總地籍面積	民有地		官有地	其他面積	總地籍面積ニ對スル國有林野面積率
	耕地	山林原野其他			
七、八二二ha	二八九ha	五、三一二ha	四一二ha	七七四ha	一〇三三%

國有林野所在市町村交付金
公有林野官行造林地契約面積

六四四・一六(昭和九年度分)
九四ha(昭和九年八月現在)

(一) 國有林野產物拂下關係(薪炭供給地面積 二〇九ha)

種目	項目	昭和七年度		昭和八年度		昭和九年度	
		數量	價格	數量	價格	數量	價格
自家用拂下	薪炭材	三、五五九m ³	一、一七二円	五、一〇六m ³	一、三〇六円	四、〇五七m ³	一、五八八・四四円
稼用拂下	材	三三	三六九・八五	二	二・六	一四	一〇〇・〇四
自家建築、修繕	材	三三	四四・六〇	七四	二、三三・〇〇	一四七	六七・七七
水利、土工用拂下	材						
同上町村用拂下	材						
家庭工業用材拂下	材	一、〇六八	九五九・八四	一、五五〇	一、三四七・八二	一、六三三	一、四六二・三三
椎ナメコ 楷木用材拂下	材						
副産物拂下	雜菜	七六kg	二・三三	四一五kg	四・七四	四一五kg	四・七四
	土、石、其他柴	一、九八四束	八・四五	一、九八四束	八・四五	九五九束	四・八三

(二) 國有林野供用關係

種目	面積	昭				
		和七年度	和八年度	和九年度	和九年度	
項目	面積	料金	面積	料金	面積	料金
放牧地	256.19 ha	8,133円	256.19 ha	101,293円	170.10 ha	66,846円
採草地						
農耕地	5.84	37,446	9.26	67,277	9.26	70,632
農耕地附屬地	0.05	0,411	0.08	0,444	0.11	0,696
建物						
植樹地						
ナメコ、椎茸栽培						
其他			0.08	0,088	0.08	0,055
計	263.08	110,211	265.33	170,612	179.57	139,844

貸付使用許可面積

種目	面積	主產物
保安林	8 ha	昭和九年三月末現在 昭和九年三月末現在

(三) 國有林野各種事業ノ概要

種目	項目	昭					
		和七年度	和八年度	和九年度			
面積又ハ數量	實行經費	面積又ハ數量	實行經費	面積又ハ數量	實行經費		
造林事業	新植	50.20 ha (30,000)	1,999,194円	33.99 ha (10,000)	1,136,744円	16.39 ha	464,446円
	補植						
	苗圃	1.75	2,940,111	1.71	2,955,311	1.94	2,924,866
	保護設備	0.68	1,340,777	2.59	1,622,923	1.33	414,441
	撫育	152.66	851,286	151.33	773,233	139.65	1,528,966
	海岸砂防						
官行斫伐事業	伐木造材運材						
	簡易製材						
	製炭						
其他							

計	收穫事業	測樹	砂防設備	林道修理	林道新設
	二二九 ^{m³}	七・二七		三二・八	一五・〇五九
七、四七二・四	二、一四 ^{m³}		八〇・四	一五、〇五九	六〇〇
一六、三四五・八五	一〇七・五六		一、〇八五 ^{m³}	一五、〇五九	一、〇〇〇・〇〇
五、一四〇・六	九〇・二〇			一五、〇五九	

(四) 其他

民有林指導	回数	一	面積又ハ	牛馬道	狀況	個所北秋田郡阿仁合町大字三枚公有及私有林 効果本指導ニ依リ牛馬道ヲ完成シ林産物ノ搬 出圓滑トナリ將來地方産業開發上便益ヲ與フ ルモノト認ム
木炭倉庫	棟數	坪數	建設費	收容能力		
木炭販賣統制團體設立數	登記濟農事實行組合	二	申合組合			
簡易運搬裝置	箇所數	延長				

(五) 各種事業實行ニ伴フ勞銀

年度	出役戸數	人頭數	延長	人員	總勞銀	一戸當收得勞銀	備考
九	一一五	一七三	三、一八一	二、五〇四・八一	二二・六四		
八	二六七	四〇一	一〇、九六三	三、四二八・七五	一三・五〇		
七	二一六	三二五	八、三六四	五、二八一・〇〇	二四・四四		

(六) 經濟更生指導助長ノ概要

(I) 木炭品質ノ改善及木炭金融、販賣統制ノ獎勵

當時ニ存在スル國有林ハ七七四haノミニシテ往時阿仁鑛山全盛時代ハ地元民ハ各種鑛山業務ニ從事セルモ鑛山ノ衰微ト共ニ僅カニ三百haノ耕地ヲ守ルコトト資源ニ乏シキ國有林ノ製炭事業ニ從事セリ而シテ品質向上ノ爲メ町當局並ニ地元木炭組合ト協力シ昭和八年ニ於テ一回講習會ヲ開キ又昭和十年ニ於テ阿仁合町ニ木炭倉庫ヲ新設シ無料ニテ貸付品質ノ低下ヲ防ガントスル豫定ナリ又露熊、吉田兩部落ニ農事實行組合ヲ設立シ木炭販賣統制ノ勸獎並ニ産業組合ヲ通シテ金融ノ合理化ヲ企圖シタリ

保安林	昭和九年三月末現在	主產物
部分林	昭和九年三月末現在	
保管林		

(三) 國有林野各種事業ノ概要

種目	項目	昭和七年度			昭和八年度			昭和九年度		
		面積又ハ數量	實行經費	面積又ハ數量	實行經費	面積又ハ數量	實行經費			
官行斫伐事業	伐木造材運材	九九三 ^{m³}	八四九八・九九 ^円	九四二五 ^{m³}	三三、三二・九六 ^円	一〇、〇〇〇 ^{m³}	三八、五九・五一 ^円			
	簡易製材									
	製炭									
	新植									
	補植	四八〇五 ^{ha}	三三五・八五	一七、八四 ^{ha}	一四九・〇〇	三〇〇 ^{ha}	二五・六五			
	苗圃		三三・一〇		一一・六〇		一九・八五			
	保護設備	二、九四	一七・九五	二、九四	一〇一・一一	一椏	一四八・六五			
	撫育	二九二・二二	六〇四・七九	二五二・二三	七三四・四六	三二五・九六	八七・七三			
	海岸砂防									
	其他		九七・七〇		七三・二三		五七・三九			

造林事業

收穫事業	土水事業		
	林道新設	林道修理	砂防設備
計	七四、九四 ^m	二、〇〇七・八九	五、八六〇 ^m
測樹	一三、四七六 ^{m³}	四〇八・六〇	一一、二五九 ^{m³}
	二、八七六・九七		二七、八〇四・四四
			一八・二六
			一四、三七七 ^{m³}
			二二、四、五二
			四、五三・九八

(四) 其他

民有林指導	回數	面積又ハ數量	狀況	三木田部落ヨリ孫七澤ニ至ル林道開設々計ヲ指導シ目下開通シテ大イニ利用セラレツアリ
木炭販賣統制團體設立數	登記濟農事實行組合	申合組合		
簡易運搬裝置	箇所數	延長		所要經費

(五) 各種事業實行ニ伴フ勞銀

年度	出役戶數	人頭數	延人員	總勞銀	一戶當收得勞銀	備考
七	三六一	一、七一八	一一、七一七	一〇、五〇一・七五 ^円	二九・〇九 ^円	
八	四五二	五六〇	二二、二四八	二三、二五九・七八	五一・四五	
九	四四一	一、二二〇	二九、三五七	二八、七一〇・六〇	六五・一〇	

(六) 經濟更生指導助長ノ概要

本村經濟更生ハ農會信用購買組合ノ活動ニヨリ多少更生ノ實ヲ擧ゲツ、アルモ未ダ實態調査モ未了ニシテ且ツ從來村內各部落間ノ思想的融合薄ク不統一ナル爲之ガ根本方針ノ樹立ナカリシモ近來當署ノ各種ノ調査刺戟ニヨリ村民ノ大イニ覺醒スルトコロトナレリ依ツテ當署ハ舊來放任セル公有林野ノ經營改革ニ重キヲ置キ大イニ説キテ本年度ヨリ官行造林ノ實行ニ着手スルニ至レリ傍民有林經營ノ範ヲ垂レ尙進ミテ牧野改良樹實林ノ造成ヲ始メ杉ヲ基礎トセル廢材ノ利用加工、及從來林內ニ遺棄セル小徑材ヨリ機械柁製作等各種產業方面ニモ大イニ指導助長ヲ爲シツ、アリ

北秋田郡七座村

(七) 座營林署

總地籍面積	耕地	民有地	山林	原野	其他	官有地	其他	官有地	其他	官有地	其他	總地籍面積ニ對スル國有林野面積率
三、八〇八 ha	三八四 ha	二、二〇九 ha	二二 ha	一、〇二〇 ha	一七三 ha	二七%						

國有林野所在市町村交付金

一一二四〇〇(昭和九年度分)

公有林野官行造林地契約面積

—(昭和九年八月現在)

(一) 國有林野產物拂下關係(薪炭供給地面積 九一 ha)

種目	項目	昭和七年度		昭和八年度		昭和九年度	
		數量	價格	數量	價格	數量	價格
自家用拂下	薪炭材	三、七八五 m ³	四三三・二元	一、八五五 m ³	二九三・三六	一、三三八 m ³	三〇・五〇
稼用拂下	材	二五〇	三三三・〇〇	五三	二八二・五一	二五	一四・二一
自家建築、修繕	材	八、二八八 m ³	七四九・七二	一〇、七〇一 m ³	一、〇一三・七三	一、四八八 m ³	五三・七二
同上町村用拂下	材	四三 m ³	三三六・〇八			六一九 m ³	五、五九一・〇〇
家庭工業用材拂下	材						
ナメコ、椎茸、櫛木用材拂下	材						四・八〇
副產物拂下	雜菜	一一、〇四〇 kg	二五・八六	一三、八〇三 kg	三三・四六	一三、八六二 kg	二七・五六
	土、石、其他柴						

(二) 國有林野供用關係

種目	項目	昭七年度							昭八年度							昭九年度						
		面積	料	金	面積	料	金	面積	料	金	面積	料	金									
貸付使用許可面積	放牧地																					
	採草地																					
	農耕地																					
	農耕地附屬地	0.01		1.760	0.01			0.01														
	建物																					
	植樹地																					
	其他																					
計		0.01		1.760	0.01		0.01															

種目	面積	昭七年度			昭八年度			昭九年度					
		面積	料	金	面積	料	金	面積	料	金			
委託林													
主產物													
副產物													

(三) 國有林野各種事業ノ概要

種目	項目	昭七年度		昭八年度		昭九年度	
		面積又ハ數量	實行經費	面積又ハ數量	實行經費	面積又ハ數量	實行經費
官行斫伐事業	伐木造材運材	3,475 m ³	46,926.94 円	4,131 m ³	37,520.09 円	4,110 m ³	52,750.49 円
	簡易製材						
	製炭						
	新植	11.75 ha	28,173	5.85 ha	13,522		
	補植	26.45	24,355	10.41	45,544	26.84 ha	66,890
	苗圃		47.54		20.45		
	保護設備	1.09	53.65	3.33	245.25	4.14	293.92
造林事業	撫育	55.08	888.55	390.84	826.71	537.72	1,278.95
	海岸砂防						
	其他		1,143.87		1,399.36		877.45
	計						
	計						

種目	面積	主產物
保安林	10 ha	昭和九年三月末現在
部分林		昭和九年三月末現在

計	收穫事業	土木事業		
		林道新設	林道修理	砂防設備
	測樹		三、一三三 m	
	五、四四 m ³		六、七〇〇	
	一三九・六六		二九、七三三 m ²	
	七、一〇八 m ³		九、五八・七三	
	四九、七九・五二		三八、六九八 m ²	
	一三三・六七		七五、七三〇 m ²	
	六、九三四 m ³		九、三四・六九	
	二、七九東			
	一三三・七七			
	四九、九七・三三			
	六、八二五・五七			

(四) 其他

民有林指導	回數	一	面積又ハ	一〇・七 ha	昭和九年公有林野ノ實測指導ヲナシタリ
木炭倉庫	棟數		坪數		建設費
木炭販賣統制團體設立數	登記濟農事實行組合		申合組合		收容能力
簡易運搬裝置	箇所數		延長		所要經費
年度	出役戶數	人頭數	延人員	總勞銀	一戶當收得勞銀
七	六一二	一、一四三	四五、二五一	四四、六七〇・一〇	七二・九九
八	六五三	一、四九七	六八、四八五	四一、八九九・二六	六四・一六
九	六九六	一、二七二	五八、七九三	五二、八四〇・一二	七五・九二

(五) 各種事業實行ニ伴フ勞銀

(六) 經濟更生指導助長ノ概要

本村ハ經濟更生ニ對シ未ダ指定ヲ受ケズ自發的ニモ亦具體的更生計畫ナキモ村當局ハ村農會其他ノ團體ノ活動ト相俟ツテ近ク實態的精密ナル調査ヲナシ之レガ成案ノ樹立ニ齟齬タリ依ツテ營林局署ハ進ミテ更生計畫ノ具體化促進ニ盡力シ一方事業不量ヲ擴張シ林道ヲ開設シ山間部落ノ開發ニモ資シツ、アリ尙農閑期利用ノ副業藁工品ノ増產椎茸ノ栽培ヲ實地指導獎勵シ將來ニ向ヒテハ粗放的ナリシ民有林ノ營林指導即チ造林地撫育間伐製炭技術ノ向上採草放牧地ノ合理的經營樹實林ノ造成等ノ積極的指導ヲナシ各種產業ノ啓發ニ努メ經濟更生ノ助長ヲ計リツ、アリ



保管林		主產物
部分林	昭和九年三月末現在	
保安林	昭和九年三月末現在	

(三) 國有林野各種事業ノ概要

種目	項目	昭和七年度			昭和八年度			昭和九年度		
		面積又ハ數量	實行經費	面積又ハ數量	實行經費	面積又ハ數量	實行經費			
官行斫伐事業	伐木造材運材									
	簡易製材									
	製炭									
	新植	六〇・〇〇 ha	四、七四〇・〇〇 円	三〇・〇〇 ha	一、四九三・一八 円	二〇・〇〇 ha	一、〇八一・二五 円			
	補植	五・〇〇	一〇・〇一	六・〇〇	一〇三・〇一	九〇・〇〇	二六・三三			
	苗圃									
	保護設備	二・〇〇	四〇〇・一〇	二・二七	三二五・七六	二・八八	六二・〇七			
	撫育	五・〇〇	一八・三六	六・〇〇	二八四・〇五	九五・〇〇	三八五・五五			
	海岸砂防									
	其他									

(四) 其他

收穫事業	測樹	土木事業		計
		林道新設	林道修理	
		一〇、〇〇〇 m	一七〇、四六六	五、四〇一・〇〇
			四、六二〇 m	二、四六六・〇〇
			二五〇・〇〇	一、五四六・〇〇
			二、〇〇〇 m	一、九四八・〇〇
		八、八九〇	一〇四、五五	

(五) 各種事業實行ニ伴フ勞銀

年度	出役戶數	人頭數	延人員	總勞銀	一戶當收得勞銀	備考
七	二〇〇	二五〇	三、七一四	二、三五九・七七 円	一一・八〇	
八	一三二	一六六	二、一六二	一、三九二・九二 円	一〇・五五	
九	九六	一二〇	一、八〇三	一、二〇八・三七 円	一二・五八	

民有林指導	回數	面積又ハ數量	狀況
木炭倉庫	棟數 <td>坪數</td> <td>建設費</td>	坪數	建設費
木炭販賣統制團體設立數	登記濟農事實行組合	申合組合	
簡易運搬裝置	箇所數	延長	所要經費

(六) 經濟更生指導助長ノ概要

(1)

本村ハ國有林全クナク公有林ノ官行造林契約面積僅カ三一九町九九アルノミニテ從來當署ニ於テ經濟更生ニ關シ積極的ニ指導シタル事例ナキモ將來ハ公私有林ノ造成木炭ノ改良獎勵等ニツキ指導ニ努力スル見込ナリ

山本郡能代港町

(能代營林署)

總地籍面積	六九一 ha	耕民	一一〇 ha	地有	山林	原野	其他	官有	林野	其他ノ官有	總地籍面積ニ對スル國有林野面積率
					一五〇 ha	一五九 ha	一九五 ha	七七 ha			・二八%

國有林野所在市町村交付金
公有林野官行造林地契約面積

五〇三六(昭和九年度分)

—(昭和九年八月現在)

(一) 國有林野產物拂下關係(薪炭供給地面積)

種目	項目	昭和七年度		昭和八年度		昭和九年度	
		數量	價格	數量	價格	數量	價格
自家用拂下	薪炭材			〇	〇・八	三	三・四
自家建築、修繕、水利、土工用拂下	材	二六 ^{m³}	一、〇四五・九〇	一 ^{m³}	〇・九〇	一六五 ^{m²}	五七・七五
同上町村用拂下	材	一〇一	二四六・九三	一六	二八五・〇〇	五 ^{m³}	五九四・〇四
家庭工業用材拂下	材	八二	一、三四九・一七	五〇	九六七・〇〇	四〇	九九四・〇〇
ナメコ、椎茸、樽木用材拂下	材						
副產物拂下	雜柴、土、石、其他						

(二) 國有林野供用關係

種目	項目	昭和七年度				昭和八年度				昭和九年度			
		面積	料	金	面積	料	金	面積	料	金			
貨付使用許可面積	放牧地												
	採草地												
	農耕地	0.33 ha		8.15 円	0.33 ha		8.15 円	0.33 ha		8.15 円			
	農耕地附屬地												
	建物	0.01		0.10	0.02		0.12						
	植樹地												
ナメコ、椎茸栽培													
其他	0.94		49.66	1.05		71.56	2.16		52.87				
計	1.28		58.31	1.47		79.71	2.49		61.01				

種目	面積	與		產物	
		昭和七年度	昭和八年度	昭和七年度	昭和八年度
委託林	10 ha	主產物	副產物	主產物	副產物
		材積	材積	材積	材積
		價格	價格	價格	價格
		36.54 円	1.48 円	38.25 0kg	38.25 0kg
		36.54 円	1.48 円	38.25 0kg	38.25 0kg
		36.54 円	1.48 円	38.25 0kg	38.25 0kg

(三) 國有林野各種事業ノ概要

種目	項目	昭和七年度		昭和八年度		昭和九年度	
		面積又ハ數量	實行經費	面積又ハ數量	實行經費	面積又ハ數量	實行經費
官行斫伐事業	伐木造材運材	69,150 m ³	30,731.54 円	56,091 kg	24,833.21 円	41,154 m ³	22,860.07 円
	簡易製材						
	製炭						
	新植						
	補植	3.88 ha	30.53	3.00 ha	98.60	1.54 ha	52.69
	苗圃						
	保護設備	780 m	209.93	5,101 m	355.42	巡視給	307.31
	撫育	30.76 ha	166.32	5.64 ha	224.97	5.64 ha	55.10
	海岸砂防	136.03	10,701.80	75.95	10,498.61	75.95	2,527.64
	其他						
造林事業	伐木造材運材						
	簡易製材						
	製炭						
	新植						
	補植						
	苗圃						
	保護設備						
	撫育						
	海岸砂防						
	其他						

部分	主產物
保安林	昭九三年末現在
部分林	昭九三年末現在
保安林	昭九三年末現在

(二) 國有林野供用關係

種目	面積	貸付使用許可面積							種目	面積	昭和七年度料金	昭和八年度料金	昭和九年度料金		
		計	其他	ナメコ、 茸栽培布	植樹地	建物布	農耕地附屬地	農耕地						採草地	放牧地
		計	0.86						0.92	3.18	3.84	0.87	3.56	0.87	3.56
		其他	0.86							3.18	3.84	0.87	3.56	0.87	3.56
		ナメコ、 茸栽培布													
		植樹地							0.92						
		建物布									0.92				
		農耕地附屬地													
		農耕地													
		採草地													
		放牧地													

保管林
主產物
昭和九年三月末現在
部分林
昭和九年三月末現在
保安林
昭和九年三月末現在

(三) 國有林野各種事業ノ概要

種目	項目	昭和七年度		昭和八年度		昭和九年度	
		面積又ハ數量	實行經費	面積又ハ數量	實行經費	面積又ハ數量	實行經費
官行斫伐事業	伐木造材運材	11,922 m ³	23,126.33 円	15,135 m ³	27,322.57 円	13,066 m ³	20,899.16 円
	簡易製材						
	製炭						
	新植	34.95 ha (34.9)	3,123.24	42.20 ha (40.3)	1,433.04		
	補植	240	34.33	183	20.33	76.66 ha	2,487.1
	苗圃	0.10	8.57	0.8	19.11	0.7	0.00
	保護設備	6.86 m	38.01	8.7 m	38.99	8.80 m	33.33
	撫育	31.10 ha	1,896.34	30.8 ha	2,467.74	33.5 ha	2,332.84
	海岸砂防						
	其他	1,325 m	3,493	1,410 m	1,808	1,410 m	11,000

造林事業

官行斫伐事業

土木事業	林道新設								
	林道修理		三、七〇四	一〇七・三	三六、七〇四	八・三六	三六、七〇四	一四〇・三	三、〇二〇
收穫事業	砂防設備								
	測樹		二〇、二五三 三、七〇四 mm ³	三、八〇三	二七、八七三 m ³	三五・三	一六、四六六 m ³	四一・七五	
計			二九、五七一		三三、四七〇・四			二五、八六四・七五	

(四) 其他

民有林指導	回数	二	面積又ハ	七八〇m	狀況	昭和九年度ニ於テ林道設計指導二件路線ノ選 定、測量、設計書ノ作成
木炭倉庫	棟數		坪數		建設費	收容能力
木炭販賣統制團體設立數	發行組合		申合組合			
簡易運搬裝置	箇所數		延長		所要經費	

(五) 各種事業實行ニ伴フ勞銀

年度	出役戸數	人頭數	延人員	總勞銀	一戸當收得勞銀	備考
七	五九九	七〇六	二四、五四二	二五、五四三・八二	四二・六四	
八	四九二	七三一	三〇、三九七	二九、六四四・二一	六〇・二五	
九	五五八	七七八	二四、二九六	二五、一〇〇・四七	四四・九八	

(六) 經濟更生指導助長ノ概要

本町ノ國有林面積八一、七三八ヘクタールニシテ町全面積五、九六一ヘクタールノ二九%ニ當ル而シテ地理的關係ヨリ國有林ノ代表の優良林分ハ仁鮎事業區ニ屬シ年出材丸太一五、〇〇〇立米ノ内三分ノ二一〇、〇〇〇立米ハ隣村響村ニ搬出サルルヲ以テ斫伐事業分量多キニ比シコレガ勞働者ハ比較的少ナシ。本町ハ經濟更生指定町ニアラザルモ經濟更生指導助長並今後指導セントスル概要ヲ述ブレバ次ノ如シ

(1) 副業獎勵

(イ) 椎茸栽培 昭和九年度ニ於テ椎茸楳木原木一二立米ノ拂下ヲナシ椎茸栽培ヲ獎勵スルト共ニ其ノ栽培法ヲ指導ス

(ロ) 竹細工 從來根曲竹ノ拂下ヲナシ竹細工ノ獎勵ヲナセシモ簡易委託林ノ設定ト共ニ根曲竹ニヨル各種竹細工ノ獎勵ヲヨリ一層ナサントス

(2) 餘剩勞力ノ利用

本町ハ年ヲ通ジテ二萬五千人餘ノ過剩勞力ヲ有スルヲ以テ出來得ル限り國有林各種事業ニ使役シ以テ之ガ消化ニ努メツ、アリ

(3) 製炭ノ獎勵

年々製炭原木ヲ拂下製炭ヲ獎勵スルト共ニ製炭者ニ對シテハ製炭資金トシテ貯金ヲ勵行セシメ個人商人ヨリノ搾取ヲ免レシムルヤウ斡旋シツ、アリ

(4) 民有林ノ指導

昭和九年度ニ林道設計二件延長七八〇米
今後モ許ス範圍ニ於テ極力民有林各種事業ノ指導ヲナサントス

保管林		主產物	
部分林	3ha	昭和九年三月末現在	
保安林		昭和九年三月末現在	

(三) 國有林野各種事業ノ概要

種目	項目	昭和七年度			昭和八年度			昭和九年度		
		面積又ハ數量	實行經費	面積又ハ數量	實行經費	面積又ハ數量	實行經費			
官行斫伐事業	伐木造材運材	7,114 m ³	33,330.70 円	5,933 m ³	17,541.73 円	6,077 m ³	16,336.31 円			
	簡易製材									
	製炭									
	新植	1,873 ha (10.71)	641.74	1,072 ha (24.85)	858.94	2,485 ha (10.15)	693.50			
	補植	110.04	63.31	17.50	28.25	17.75	39.21			
	苗圃	0.11	142.33	0.10	356.24	0.06	75.69			
	保護設備	454 m	163.10	454 m	185.71	454 m	110.86			
造林事業	撫育	57.17 ha	2,140.58	76.35 ha	2,637.63	110.43 ha	1,191.92			
	海岸砂防									
	其他									
	計		30,754.94		35,109.14		31,143.10			

(四) 其他

收穫事業	土木事業	
	林道新設	林道修理
測樹	8,975 m ³	158.85
砂防設備		7,430 m ³
計		35,109.14
		185.71
		454 m
		110.43 ha
		1,191.92
		2,637.63
		2,140.58
		57.17 ha

(五) 各種事業實行ニ伴フ勞銀

年度	出役戶數	人頭數	延人員	總勞銀	一戶當收得勞銀	備考
七	196	213	19,773	18,767.25 円	95.75 円	
八	249	281	16,908	16,205.13 円	65.08 円	
九	326	343	15,958	15,144.17 円	46.45 円	

(六) 經濟更生指導助長ノ概要

本村ノ總面積ハ六、二九七ヘクタールノ内國有林野面積ハ一、九六〇ヘクタールニシテ其ノ三一%ヲ占メ年々六、〇〇〇立方米突内外ノ杉丸太ト一萬五千貫内外ノ木炭ヲ生産シ國有林各種事業ト製炭原木拂下ガ本村經濟ニモタラス効果ハ甚大ニシテ殊ニ本村ハ年伐一〇ヘクタール餘ノ部分林ヲ有シ村財政ヲ助クル國有林ノ恩惠ハ蓋シ大ナリト云フベシ本村ハ經濟更生指定村ニ非ザレ共近ク更生計畫ノ樹立ヲ見ルベクコレニ對シ指導助長ヲナサントスル概要ヲ述ベシ

- (1) 副業ノ獎勵
 - (イ) 椎茸栽培ノ獎勵トコレガ楢木ノ拂下
 - (ロ) 藁工品ノ製作助長ト製品ノ買上
 - (ハ) 家内工業ノ獎勵(雜片、杉枝條拂下ニヨリ箸、桶類ノ製作)
- (2) 製炭ノ獎勵ト品質ノ改良
 - 年々五〇〇立方米突内外ノ製炭原木ヲ拂下シ製炭ノ獎勵ヲナシツ、アリ今後コレガ品質改良ノ點ニ於テ出來得ル限りノ指導ヲナサントス
- (3) 餘剩勞力ノ利用
 - 本村ハ壹ケ年ヲ通ジテ五萬人餘ノ過剩勞力ヲ有スルヲ以テ國有林ノ各種事業ニ極力コレガ使役ヲナシ過剩勞力ノ消化ニ努メツ、アリ
- (4) 民有林ノ指導
 - 本村ハ二、二〇〇餘ヘクタールノ村有林野ト一、五〇〇餘ヘクタールノ私有林ヲ有シ一般ニ幼齡ニシテ成績良好ナレドモ村民ハ林業ノ技術的知識欠シキヲ以テ直接又ハ間接ニ林業知識ヲ授ケ民有林ノ經營助長ヲナサントス

山本郡富根村

(能代營林署)

總地籍面積	耕地	民有地	山林原野其他	官有地	其他官有	總地籍面積ニ對スル國有林野面積率
一、九五三 ha	五三六 ha	一、〇七〇 ha	三〇 ha	三一七 ha		

國有林野所在市町村交付金
公有林野官行造林地契約面積

一一〇 ha (昭和九年八月現在)
一 ha

(一) 國有林野產物拂下關係(薪炭供給地面積)

種目	項目	昭和七年度			昭和八年度			昭和九年度		
		數量	價格	面積	數量	價格	面積	數量	價格	面積
薪炭材	薪炭材									
家用拂下	家用拂下									
家用建築、修繕	家用建築、修繕									
水利土工用拂下	水利土工用拂下									
同上町村用拂下	同上町村用拂下									
家庭工業用材拂下	家庭工業用材拂下									
ナメコ 楢木用材拂下	ナメコ 楢木用材拂下									
雜柴	雜柴									
土、石、小柴	土、石、小柴									

(二) 國有林野供用關係

種目	貸付使用許可面積								種目	
	計	其他	栽培 ナタコ、 培布茸	植樹地	建物布	農耕地附屬地	農耕地	採草地		放牧地
										昭和七年度 面積 料金
										昭和八年度 面積 料金
										昭和九年度 面積 料金

委託林	種目	面積	讓與			產物		
			項目	昭和七年度 材積 價格	昭和八年度 材積 價格	昭和九年度 材積 價格		

(三) 國有林野各種事業ノ概要

種目	官行斫伐事業							造林事業			種目	
	伐木造材運材	簡易製材	製炭	新植	補植	苗圃	保護設備	撫育	海岸砂防	其他		

保管林	部分林	保安林
昭和九年三月末現在	昭和九年三月末現在	昭和九年三月末現在

計	收穫事業	測樹	土木事業	林道新設	林道修理	砂防設備
	八九五 ^{m³}	一五・八四	二二・一八七	三、七〇・三八	一、一〇〇	七九・八三
六、三九・二〇	一、三三三 ^{m³}	二四・五四	四三・七〇〇	二一・八七	二、四六三・八九	九〇・七五
四、三三・八七	一、六八元 ^{m³}	一、〇二	二、八七	九〇・七五		

(四) 其他

民有林指導	回数	面積又ハ	狀況
木炭倉庫	棟數	坪數	建設費
木炭販賣統制團體設立數	登記濟農事實行組合	申合組合	收容能力
簡易運搬裝置	箇所數	延長	所要經費

(五) 各種事業實行ニ伴フ勞銀

年度	出役戸數	人頭數	延人員	總勞銀	一戸當取得勞銀	備考
九	一五六	一五六	一、八一五	一、五三四・六八	九・八四	
八	九〇	九六	三、七三五	三、一八五・九八	三五・四〇	
七	二一九	二二二	五、九五六	五、一四一・八四	二三・四八	

(六) 經濟更生指導助長ノ概要

本村ハ總面積九、四一六ヘクタールニシテ内國有林野ハ二、五三四ヘクタール其ノ二七%ヲ占ム村落ハ日本海ニ濱シ古來住民ノ一部ヲ除ケバ漁業ヲ以テ生業トセリ又最近發盛鑛山ノ勃興ニヨリ今日ニ於テハ是ガ就業者日々四〇〇名ニ及ビ國有林事業ニ從事スルモノ僅少ナリ而シテ村更生計畫ハ主トシテ漁業ニ專念シ居ル狀態ナルモ然シ營林當署ニ於テ指導助長シツ、アル事項次ノ如シ

(1) 製炭業ノ獎勵

漁業ヲ營マザル勞働者及鑛山ニ就業セザル者ニ對シテハ木炭原料ヲ供給シ製炭業ヲ獎勵シ殊ニ冬季間ノ失業ヲ救済シツ、アリ

(2) 林道ノ開設

國有林内ニ四二〇〇米ノ車道ヲ開設シ國有產物ノ搬出ニ便益ヲ與ヘ更ニ之レヲ民有林ニ延長シ併用林道ノ開設計畫中ナリ

(3) 民有林ノ指導

(イ) 杉造林地ノ枝打改善
(ロ) 苗圃事業ノ技術ノ指導、杉挿木苗木ノ養成、杉床替苗木ノ養成

保管林	主產物	
部分林	昭和九年三月末現在	
保安林	昭和九年三月末現在	

(三) 國有林野各種事業ノ概要

種目	項目	昭和七年度			昭和八年度			昭和九年度		
		面積又ハ數量	實行經費	面積又ハ數量	實行經費	面積又ハ數量	實行經費			
官行斫伐事業	伐木造材運材									
	簡易製材									
	製炭									
	新植	0.5 ha	18.07 円	1.05 ha	4.46 円					
	補植	3.50	27.40	10.00	52.09 円					
	苗圃									
	保護設備	1.43 m	94.10	1.43 m	101.77					
	撫育	24.05 ha	1,021.27	39.75 ha	1,648.61	29.44 ha	1,274.01			
	海岸砂防									
	其他	7,100 m	172.51	7,880 m	46.57	7,880 m	17.00			
造林事業	計									
林道新設	3,210	131.11								
林道修理	2,882	140.33	42,495 m	29.57	42,590 m	85.46				
砂防設備										
測樹	3,477 m ³ 988 束	6.14	5.66 m ³	1.57	6.33 m ³ 600 束	16.71				
計		1,646.77	2,031.64			790.89				

(四) 其他

簡易運搬裝置	木炭販賣統制團體設立數	木炭倉庫	民有林指導	面積又ハ數量		狀況	所要經費
				棟數	坪數		
筒所數	登記濟農事實行組合		回数	延長	建設費	收容能力	

(五) 各種事業實行ニ伴フ勞銀

年度	出役戶數	人頭數	延人員	總勞銀	一戶當收得勞銀	備考
七	四一	四一	一,654	一,044.79 円	二五.四八	
八	六〇	六二	二,367	一,830.91	二九.五三	
九	六三	六三	五二一	四三一.六五	六.八五	

(六) 經濟更生指導助長ノ概要

本村總面積一、八七五ヘクタールノ内國有林野八七八五ヘクタールニシテ其ノ四二%ヲ占ム村落ハ日本海ニ臨ミ古來漁業ヲ以テ生業トナセリ從ツテ山稼ヲ厭ヒ漁業日傭又ハ出稼ヲ好ミ國有林事業ニ就業スルモノ僅少ナリ而シテ村更生計畫ハ海産業ニ專念シ居ル狀態ナリ

營林署ニ於テ指導助長シツ、アル事項次ノ如シ

- (1) 製炭業ノ獎勵
漁業ヲ營マザル者ニ對シテハ製炭原木ヲ供給シ製炭業ヲ獎勵シ勞働少ナキ冬期間ノ失業ヲ救濟シツ、アリ
- (2) 民有林ノ指導
造林事業一般ニツキ改善殊ニ新植前ノ地拵ノ方法撫育ノ方法枝打事業ヲ指導セリ

南秋田郡内川村

(五) 城目營林署

總地籍面積	耕地	民有地	山林	原野	其他	官有地	其他ノ官有	總地籍面積ニ對スル國有林野面積率
	四、四七九ha	二八五ha	三、七八四ha	二二ha	三七九ha	一〇ha	八%	

國有林野所在市町村交付金

四三、四六〇(昭和九年度分)

公有林野官行造林地契約面積

一一〇(昭和九年八月現在)

(一) 國有林野產物拂下關係(薪炭供給地面積 九一四ha)

種目	項目	昭和七年度		昭和八年度		昭和九年度	
		數量	價格	數量	價格	數量	價格
自家用拂下	薪炭材	三七七m ³	一六、〇〇	一、四四m ³	七六、一五	一、四三m ³	八七、四五
稼用拂下	用材	五	七、六五	五	一〇、〇〇		
自家建築、修繕	用材						
水利、土工用拂下	用材						
同上町村用拂下	用材						
家庭工業用材拂下	用材						
ナメコ、椎茸、櫛木用材拂下	用材						
副產物拂下	雜菜、雜菌、土、石、其他柴	一、〇〇kg	六、〇〇	一、三三kg	六、五七	一、三三kg	六、五七

計	收穫事業	測樹	砂防設備	林道修理	林道新設
		1,875 m ³		4,450 m	
		27,600.25		1,000 円	
				5,796	
			1,041 m ³		
		31,110.11		10.45	
				4,450	
			1,875 m ³		
					2,998.8

(四) 其他

民有林指導	回数	面積又ハ	150 ha	狀況	造林地手入方法ヲ指導セルモノニシテ從來極メテ潔壁ナル刈拂ヲ行ヒ林地ヲ瘦惡ナラシメタル嫌アルヲ以テ之ヲ指導匡正セリ
木炭倉庫	棟數	坪數		建設費	收容能力
木炭販賣統制團體設立數	登記濟農事實行組合	申合組合			
簡易運搬裝置	箇所數	延長			所要經費

(五) 各種事業實行ニ伴フ勞銀

年度	出役戸數	人頭數	延人員	總勞銀	一戸當收得勞銀	備考
九	一九〇	二九四	五、二二六	三、三三四・四三	一七・五四	
八	七五	一二八	一、五七六	一、三二〇・八五	一七・六一	
七	五六	八五	二、一一二	一、七〇七・九八	三九・四九	

(六) 經濟更生指導助長ノ概要

本村面積ハ四、五一六町内國有林面積三八一町ニシテ八%ニ過ギズ、國有林面積極メテ少ク村民ノ大部分ハ米作農業ヲ主業トス而シテ本村經濟更生ノタメ直接指導助長セル事項及ビセントスル事項次ノ如シ

(1) 交通運搬路ノ開設

本村ハ從來交通運搬路極メテ不完全ニシテ奥部ハ車馬ノ交通全ク不能ノ狀態ニアリ、昭和九年本村トノ併用道トシテ淺見内林道三、八〇八米ヲ開設從來ノ縣道ト接続シ林產物ノ搬出及一般物資ノ搬出入ニ便セリ

(2) 餘剩勞力ノ利用

本村ハ人口ニ比シ農耕地少ク殊ニ農閑期ニ於テハ勞力過剩ヲ來スヲ以テ造林地間伐ノ事業ヲ起シ農村民ノ勞力過剩ヲ緩和シツ、アリ

南秋田郡馬場目村

(五城目營林署)

總地籍面積	耕地	民有地	山林原野	其他	官有地	其他官有	總地籍面積ニ對スル國有林野面積率
一〇、二二六ha	三七九ha	二、五六七ha	四一ha	七、一七四ha	六五ha	七〇%	

國有林野所在市町村交付金
公有林野官行造林地契約面積

九三〇円三四〇(昭和九年度分)

(昭和九年八月現在)

(一) 國有林野產物拂下關係(薪炭供給地面積 六、一四二ha)

種目	項目	昭和七年度		昭和八年度		昭和九年度	
		數量	價格	數量	價格	數量	價格
自家用拂下	薪炭材	七、五七九m ³ 一、五五東	二、四七九・〇九	八、三三三m ³ 六、九二東	三、七六二・七七	一三、八四三m ³ 一、三九東	六、九七七・四七
稼用拂下	用材	六〇m ³	一八〇・〇〇	六六m ³	一、七二九	六四m ³	三、三二〇
自家建築、修繕	用材	一〇八m ³ 五東	三、七九三	一一三	一、八六五	一、七二	二、〇九三
同上町村用拂下	用材						
家庭工業用材拂下	用材	一五七m ³	一、九五三	一一一m ³ 一、七東	一、三八七	三三m ³	七、三三
椎ナメコ 茸 楷木用材拂下	用材	二二	三三・九五	一五m ³	一〇・九二	二二	二、二二九
副產物拂下	雜菜	三、一〇〇kg	九五・〇〇	二、一六四kg	六六・二四	二、一六四kg	五〇・九九
	土、石、其他柴	四、七〇〇kg 二、〇九八東	五〇・八	二、六六六kg 一、〇四東	五六・〇六	二、五八八kg 二、八六九東	八八・八八

(一) 國有林野供用關係

種目	項目	昭和七年度		昭和八年度		昭和九年度	
		面積	料金	面積	料金	面積	料金
貸付使用許可面積	放牧地	五五・六三	二七・三三	五五・六三	二七・三七	五五・六三	二七・三七
	採草地	一四六・一九	一七・〇四	一四六・三三	三三・三七	一四七・七二	一一九・〇四
	農耕地	三三・一〇	二五・二六	二二・〇〇	一五・五五	一八・〇四	八六・九六
	農耕地附屬地	〇・三四	三・〇一	〇・四三	二・七三	〇・五二	三・〇一
	建物						
	植樹地	一・〇六	九・六〇	一・〇六	九・六〇	〇・九四	二・八一
	ナメコ、椎茸栽培						
	其他	〇・二六	一・五三	〇・七三	二・四七	〇・一四	二・九七
計	二三五・六	四二・六六	二三五・〇七	三三三・〇九	二三三・五九	二四二・一六	

委託林	面積	讓與		產物		
		昭和七年度	昭和八年度	昭和九年度	昭和九年度	
主產物	五五七m ³	二七・三三	五七四m ³	三三三・一七	五六三m ³	三五六・八六
副產物	一一、〇七〇kg	九四・〇〇	一一、〇七〇kg	四一・一〇	一一、一七kg	四二・一〇

保管林	主產物	
部分林		昭和九年三月末現在
保安林		昭和九年三月末現在

(三) 國有林野各種事業ノ概要

種目	項目	昭和七年度		昭和八年度		昭和九年度	
		面積又ハ數量	實行經費	面積又ハ數量	實行經費	面積又ハ數量	實行經費
造林事業	伐木造材運材	四九m ³	一、六〇八・四	一、〇五五m ²	三、〇四一・六〇	三五五m ³	一、〇三三・一六
	簡易製材						
	製炭						
	新植	二六・六八 (五・七三) ha	一、〇三三・二七	八・七三 (一〇・三三) ha	一、二四三・一八	二・三三二 (七・五八) ha	一、〇〇九・〇六
	補植	四一・六〇	一、一七・一九	三四・五六	九七・六四	四七・六九	一、四一・一〇
	苗圃	〇・八一	一、三三九・一五	〇・四一	一、五二〇・八九	〇・四三	一、三三三・六六
	保護設備	一・〇〇	一、一〇一・九五	一・八一	一、三三三・三〇	四・〇六	一、一六七・一五
	撫育	六八五・三六	四、五三二・七一	四五五・四六	四、三七八・七五	七六九・二九	六、三三三・八五
	海岸砂防						
	其他						

(四) 其他

計	收穫事業	土木事業	
		林道新設	林道修理
	測樹	五、九九m	四三、七〇六
		七、三三四・三三	七六六・七〇
		二、八八〇m	五八、〇一九
		六、〇〇〇・四七	八四八・九七
		用材調達 九五m ³	六六、七六三m
		九〇五・〇〇	一、七七一・〇一
		一四、四四八・七〇	

(五) 各種事業實行ニ伴フ勞銀

年度	出役戸數	人頭數	延人員	總勞銀	一戸當收得勞銀	備考
七	三四八	七〇一	二〇、一五八	一三、三六七・二七	三八・四一	
八	三五〇	五七二	二二、七九八	一五、九九八・三二	四五・七〇	
九	三五三	六八三	一五、四九二	一〇、〇〇九・六五	二八・三五	

民有林指導	回數	面積又ハ數量	狀況	木炭販賣統制團體設立數	登記農事實行組合	簡易運搬裝置箇所數	延長	所要經費	
								八〇〇・一七	七五、六〇〇kg
木炭倉庫	棟數	二坪數	五八建設費	二				八〇〇・一七	七五、六〇〇kg
木炭販賣統制團體設立數		申合組合							

竹林造成及椎茸栽培ニツキ實地指導セルモノ及山林測量測樹等ノ器具機械ヲ貸付セルモノ及森林保護ニ關スルモノ等指導セルモノアリ
キ指導履行セシメツ、アリ

(六) 經濟更生指導助長ノ概要

本村總面積一〇、三一〇町餘國有林面積七、二三四町七〇パーセントニ當ル
 戸數四四九戸人口三、〇二九人其ノ大部ハ農業ヲ營ムモ奥部ニ屬スル過半ハ國有林資材ニ依ル製炭ニ從事シテ生計ノ大部
 ヲ補フヲ以テ國有林ノ存在ハ本村經濟ニ對シ重大ナル地步ヲ占ム本村民ノ經濟更生ニ對シ指導助長セル事項ヲ擧グレバ次
 ノ如シ

(1) 木炭販賣統制ノ勵獎

國有林野面積七、二三四町ハ潤葉樹ノ蓄積ニ富ミ之等ヲ資材トスル製炭者ハ二七人一ケ年ノ生産木炭二八八、六〇〇
 貫ニ達シ村民收入ノ大部ヲ占ムル所ナルガ之ガ販賣ニ關シテハ從來生産者ニトリ極メテ不利ナル方法ニ依リ徒ラニ仲
 買人ノ暴利ニ委ネタリ

(2) 昭和十年同村字戀地及杉澤ニ組合員六五名ヲ以テ農事實行組合ヲ設立シ炭材資金ノ低利借入官設ニ、木炭倉庫ノ無償
 貸與ニ依リ之ヲ使用販賣ノ統制ヲ計ラント勵獎シツ、アリ近ク其ノ實績見ルベキモノアラシ

(3) 交通運搬設備ノ開設

本村ニ於ケル中樞道路トシテ昭和七年度以來併用道馬場目林道ノ開設事業ヲ起シ昭和八年延長五、九九〇米ノ竣功ヲ
 見タリ之ガ工費一、二〇〇圓餘ハ一方窮乏セル本村民ノ救済トナレリ從來漸ク牛馬ヲ通ゼル牛馬道ハ巾員四米ノ車
 道トナリ馬車馬橋等自由ニ通ジ本村下部ニ於テ縣道ニ接續シ林産物及一般貨物ノ搬出入ニ便セリ本村國有林ヨリ生産
 スル木炭ハ從來五城目市場へ搬出スルニ八貫一俵ニツキ〇圓二〇〇乃至〇圓三〇〇ヲ要セルモ本林道開設ノ結果〇圓
 一〇〇乃至〇圓二〇〇トナリ村民ノ益スル所多大ナルモノアリ

貯金ノ勵獎

國有林事業出役勞働者ニ對シテハ極力貯金ヲ勵獎シ各自勞働賃金ヨリ支拂ノ都度其ノ五%乃至一〇%ヲ義務貯金セシ
 メ之ハ各自ノ炭材資金及緊急ノ場合ニ拂出使用セシメ貯金通帳ハ擔當區ニ於テ保管ス

南秋田郡豊川村

(五) 城目營林署

總地籍面積		耕地		民有地		山林原野		其他		官有地		其他ノ官有		總地籍面積ニ對スル國有林野面積率
二、五〇六ha	三六〇ha	一、四一九ha	五三ha	四二二ha	二五二ha	一七%								

國有林野所在市町村交付金 八一四三四〇(昭和九年度分)
 公有林野官行造林地契約面積 八一四三四〇(昭和九年度分)
 (一) 國有林野產物拂下關係(薪炭供給地面積 七二ha)

種目	項目	昭和七年度		昭和八年度		昭和九年度	
		數量	價格	數量	價格	數量	價格
自家用拂下	薪炭材	九三m ³	三三・六〇	六三m ³	三三・〇〇	一九五m ³	九四・三三
稼用拂下	材	六	一八・三六				
自家建築、修繕	用材						
水利土工用拂下	用材						
同上町村用拂下	用材			三七	三・六六		
家庭工業用材拂下	用材						
ナメコ	用材						
椎茸	用材						
副產物拂下	雜菜	三三三kg	三三・一六	二、四四kg	一五・五一	二、四四kg	一五・五一
	土、石、小柴						

(一) 國有林野供用關係

種目	項目	昭和七年度				昭和八年度				昭和九年度			
		面積	料	金	面積	料	金	面積	料	金			
貸付使用許可面積	放牧地												
	採草地	135.01 ha		118.14 円	135.01 ha		118.14 円	135.01 ha		118.14 円		118.14 円	
	農耕地	1.46		33.33	0.56		6.54	0.48		5.87			
	農耕地附屬地	0.34		40.8	0.34		40.8	0.30		1.56			
	建物布												
	植樹地												
	ナメコ、茸栽培布												
	其他												
	計	136.83		155.54	135.93		138.56	135.80		155.77			

種目	面積	與			產物			
		項目	昭和七年度	昭和八年度	項目	昭和七年度	昭和八年度	
委託林		主產物	材積	價格	材積	價格	材積	價格
		副產物						

保安林	部分林	保管林
昭和九年三月末現在	昭和九年三月末現在	

(三) 國有林野各種事業ノ概要

種目	項目	昭和七年度				昭和八年度				昭和九年度			
		面積又ハ數量	實行經費	面積又ハ數量	實行經費	面積又ハ數量	實行經費	面積又ハ數量	實行經費				
官行斫伐事業	伐木造材運材	50 m ³	976.5 円										
	簡易製材												
	製炭												
	新植												
	補植												
	苗圃												
	保護設備		3101.50 円										
	撫育	32.00 ha	3222.74 円	11.00 ha	491.44 円	7.10 ha	536.37 円						
	海岸砂防												
	其他												

保管林	主產物	
部分林	昭和九年三月末現在	
保安林	昭和九年三月末現在	

(三) 國有林野各種事業ノ概要

種目	項目	昭和七年度		昭和八年度		昭和九年度	
		面積又ハ數量	實行經費	面積又ハ數量	實行經費	面積又ハ數量	實行經費
官行斫伐事業	伐木造材運材						
	簡易製材						
	製炭						
	新植	二八・三六 (〇・一一) ha	一、四三・七三 円	二五・三三 (九・九九) ha	一、三三・五〇 円	九・九六 (四・八一) ha	二八・一八 円
	補植	一一・〇一	一六・九〇	一〇・〇一	二一・九〇	三・二七	五九・七五
	苗圃						
	保護設備	〇・九〇	二三八・一八	一・四三	一八四・一〇	一・四三	六九・三〇
	撫育	四一・九三	二八五・六五	七〇・一九	五七三・〇七	九五・四三	四四七・六〇
	海岸砂防						
	其他	〇・七二 七・二三四 m	四六四・一九	〇・五八 五、七九七 m	七三・二四	〇・七二 七、二三四 m	七・六九
造林事業	計	二、四三六・六四		二、二二七・七二		八六五・五二	

種目	項目	昭和七年度		昭和八年度		昭和九年度	
		面積又ハ數量	實行經費	面積又ハ數量	實行經費	面積又ハ數量	實行經費
官行斫伐事業	伐木造材運材						
	簡易製材						
	製炭						
	新植	二八・三六 (〇・一一) ha	一、四三・七三 円	二五・三三 (九・九九) ha	一、三三・五〇 円	九・九六 (四・八一) ha	二八・一八 円
	補植	一一・〇一	一六・九〇	一〇・〇一	二一・九〇	三・二七	五九・七五
	苗圃						
	保護設備	〇・九〇	二三八・一八	一・四三	一八四・一〇	一・四三	六九・三〇
	撫育	四一・九三	二八五・六五	七〇・一九	五七三・〇七	九五・四三	四四七・六〇
	海岸砂防						
	其他	〇・七二 七・二三四 m	四六四・一九	〇・五八 五、七九七 m	七三・二四	〇・七二 七、二三四 m	七・六九
造林事業	計	二、四三六・六四		二、二二七・七二		八六五・五二	

(五) 各種事業實行ニ伴フ勞銀

年度	出役戶數	人員	延人員	總勞銀	一戶當收得勞銀	備考
七	一三一	一八六	二、七九一	二、一六五・〇七 円	一六・五二	
八	一三五	二〇四	二、七一一	一、八六一・六七	一三・七九	
九	六〇	八一	八九二	六七四・五三	一一・二四	

保管林	部 分 林	保 安 林
ha	ha	ha
主產物	昭 和 九 年 三 月 末 現 在	昭 和 九 年 三 月 末 現 在
昭 和 七 年 度	昭 和 八 年 度	昭 和 九 年 度
面積又ハ數量	面積又ハ數量	面積又ハ數量
實行經費	實行經費	實行經費
昭 和 七 年 度	昭 和 八 年 度	昭 和 九 年 度
昭 和 七 年 度	昭 和 八 年 度	昭 和 九 年 度
昭 和 七 年 度	昭 和 八 年 度	昭 和 九 年 度
昭 和 七 年 度	昭 和 八 年 度	昭 和 九 年 度

(三) 國有林野各種事業ノ概要

種 目	項 目	昭 和 七 年 度			昭 和 八 年 度			昭 和 九 年 度		
		面積又ハ數量	實行經費	備	面積又ハ數量	實行經費	備	面積又ハ數量	實行經費	備
官 行 斫 伐 事 業	伐木造材運材	三、五六九	一、一八〇・三五		三、八八〇	一、六〇九・四五		二、三五三	七、五七九・二二	
	簡易製材									
	製炭									
	新植	四七・三 ^{ha}	一、五〇〇・六三		二九・五 ^{ha}	二、八七・二一		二六・〇五 ^{ha}	四七・三三	
	補植	九三・三元	九三・三二		八九・四四	四三・四四		二二・八九	四四・〇六	
	苗圃	二七・二	四九・二二		四・五〇	三三・九二		三・八八	一九一・六二	
	保護設備	一・九三	三七・六九		二・二二	三三・九一		二・二二	一九一・四九	
	撫育	五七五・九七	二、六三三・四〇		二七三・八二	二、二七・七九		四〇〇・一七	二、四一五・四二	
	海岸砂防									
	其他									
其		一一二、〇三五 ^m	五七九・四〇	一三、〇三五 ^m	三〇四・二三		九、五八五 ^m	二〇・九五		

造
林
事
業

官
行
斫
伐
事
業

(四) 其
他

收 穫 事 業	土 木 事 業	計		
		測 樹	砂 防 設 備	林 道 修 理
		五、二八 ^{m³}		三四、六九 ^m
		一六四・三〇		七六・二一
		四七・八 ^{m³}		三四、六九 ^m
		三三〇・三六		七四・二〇
		一一〇・六四		三九、四五 ^m
		三、四六〇 ^{m³}		三三〇・二五
		一一三・一五		
		一一、六六・四八		

(五) 各種事業實行ニ伴フ勞銀

年 度	出 役 戶 數	人 頭 數	延 人 員	總 勞 銀	一 戶 當 收 得 勞 銀	備 考
九	六八九	七〇六	八、七九二	七、一〇八・一八	一〇・三二	
八	八四五	八七八	一六、六八八	一五、一六五・二八	一七・九五	
七	五五五	五七八	一二、四二九	一〇、四五五・七三	一八・八四	

南秋田郡男鹿中村

(秋田營林署)

總地籍面積	耕地	山地	山林	原野	其他	積	官有	林地	其他	官有	其他	總地籍面積ニ對スル國有林野面積率
二、九四九ha	五三三ha	一、八四六ha	二二ha	四三七ha	一一ha							一五%

國有林野所在市町村交付金 六一四二(昭和九年度分)
 公有林野官行造林地契約面積 一(昭和九年八月現在)

(一) 國有林野產物拂下關係(薪炭供給地面積 八〇ha)

種目	項目	昭和七年度		昭和八年度		昭和九年度	
		數量	價格	數量	價格	數量	價格
薪炭	薪炭材	一七m ³	七二〇〇	二六六m ³	一八〇〇	三三三m ³	一三八〇〇
家用拂下	用材	一五	一、四〇〇	三	四〇〇	六	六五〇〇
自家建築、修繕	用材	四、五〇m ²	六八七〇	五、六四六m ²	六四、六九	五、〇〇m ²	七五、〇〇
同上町村用拂下	用材	六m ³	五三〇〇	六m ³	六、四八		
家庭工業用材拂下	用材						
ナメコ、椎茸	用材						
副產物拂下	雜菜	四、二六kg	五、七三	四、二六kg	五、七三	二、二〇kg	四、五八
	土、石、小柴						

(二) 國有林野供用關係

種目	項目	昭和七年度		昭和八年度		昭和九年度	
		面積	料金	面積	料金	面積	料金
貸付使用許可面積	放牧地						
	採草地						
	農耕地						
	農耕地附屬地						
	建物						
	植樹地						
	ナメコ、椎茸栽培布						
	其他						
計							

委託林	種目	面積	昭和七年度		昭和八年度		昭和九年度	
			面積	價格	面積	價格	面積	價格
主產物	材積							
副產物	材積							

保管林	昭和九年三月末現在	0ha	主產物	0m ³	14.00円	0m ³	5.34円
部分林	昭和九年三月末現在						
保安林	昭和九年三月末現在						

(三) 國有林野各種事業ノ概要

種目	項目	昭和七年度			昭和八年度			昭和九年度		
		面積又ハ數量	實行經費	面積又ハ數量	實行經費	面積又ハ數量	實行經費			
官行斫伐事業	伐木造材運材	4,254m ³	15,156.71円	1,082m ³	4,377.31円	4,011m ³	13,846.08円			
	簡易製材									
	製炭									
	新植									
	補植	36.65ha	25.29円			36.65ha	56.55円			
	苗圃	1.80	2,101.11円	1.01	2,241.56円	1.50	2,443.01円			
	保護設備									
	撫育	525.17	1,954.09円	335.33	1,377.90円	272.55	1,624.86円			
	海岸砂防									
	其他									
造林事業	林道新設									
	林道修理	157.26m	100.73円	157.26m	39.05円	157.26m	214.40円			
	砂防設備									
	收穫事業	4.48ha	36.40円	1,510.03m ³	62.70円	4,636.33m ³	1,604.54円			
	計		19,504.34円		7,879.31円		18,680.34円			

(四) 其他

項目	面積又ハ數量	經費
林道新設		
林道修理	157.26m	100.73円
砂防設備		
收穫事業	4.48ha	36.40円
計		19,504.34円

(五) 各種事業實行ニ伴フ勞銀

年度	出役戸數	人頭數	延人員	總勞銀	一戸當收得勞銀	備考
七	422	460	12,661	11,299.43円	26.78円	
八	316	337	6,370	4,178.38円	13.22円	
九	494	546	11,820	10,653.84円	21.57円	

南秋田郡戸賀村

(秋田營林署)

總地籍面積	一、八八三ha	耕地	九八ha	山林	一、四六二ha	原野	九ha	其他	三〇四ha	官有	一〇ha	總地籍面積ニ對スル國有林野面積率	一六%
-------	---------	----	------	----	---------	----	-----	----	-------	----	------	------------------	-----

國有林野所在市町村交付金
公有林野官行造林地契約面積

一九四七八(昭和九年度分)
二二三ha(昭和九年八月現在)

(一) 國有林野產物拂下關係(薪炭供給地面積 六二ha)

種目	項目	昭和七年度			昭和八年度			昭和九年度		
		數量	價格	數量	價格	數量	價格			
種目	薪炭材	一五三	九・〇〇							
種目	家用拂下	一四	二〇〇・〇〇							
種目	家用拂下									
種目	水利、建築、修繕、土工用拂下	一五〇	三七・五〇							
種目	同上町村用拂下									
種目	家庭工業用材拂下									
種目	ナメコ、楢木用材拂下									
種目	副產物拂下	雜菜		土、石、其他柴						

(二) 國有林野供用關係

種目	項目	昭和七年度			昭和八年度			昭和九年度		
		面積	料金	面積	料金	面積	料金			
貸付使用許可面積	計									
	放牧地									
	採草地									
	農耕地									
	農耕地附屬地									
	建物									
	植樹地									
	ナメコ、茸栽培									
	其他									

委託林	種目	面積	讓與		產物	
			主產物	副產物	昭和八年度	昭和九年度
			面積	價格	面積	價格

保管林	ha	主產物
部分林		昭和九年三月末現在
保安林		昭和九年三月末現在

(三) 國有林野各種事業ノ概要

種目	項目	昭和七年度			昭和八年度			昭和九年度		
		面積又ハ數量	實行經費	面積又ハ數量	實行經費	面積又ハ數量	實行經費			
官行斫伐事業	伐木造材運材									
	簡易製材									
	製炭									
	新植	10.47 ha	810.99 円	28.92 ha	992.66 円	20.00 ha	416.87 円			
	補植	29.73	39.54	3.36	92.07	15.01	38.15			
	苗圃									
	保護設備	1.37	301.65	1.74	85.81	0.96	56.60			
	撫育	50.23	321.89	92.84	866.20	39.36	327.95			
	海岸砂防									
	其他	88.60 m	242.27	118.60 m	352.26	66.68 m	16.85			

(四) 其他

計	土木事業			收穫事業
	林道新設	林道修理	砂防設備	
				測樹
				1.5 m ³
				6.10
				173.24
				2,388.33
				3.00 m
				10.47
				818.49

(五) 各種事業實行ニ伴フ勞銀

年度	出役戶數	人頭數	延人員	總勞銀	一戶當收得勞銀	備考
七	180	183	2,627	1,391.04 円	7.73 円	
八	385	400	2,716	1,504.88 円	3.91 円	
九	166	168	980	542.96 円	3.27 円	

簡易運搬裝置	木炭販賣統制團體設立數	民有林指導	木炭倉庫	登記濟農事實行組合	延長	所要經費
箇所數	棟數	回数	坪數	申合組合		

南秋田郡南磯村

(秋田營林署)

總地籍面積	三、〇五七ha	耕地	二二七ha	民有地	一、九五ha	山林原野其他	六八ha	官有地	六二九ha	其他官有	一八二ha	總地籍面積ニ對スル國有林野面積率	二〇%
-------	---------	----	-------	-----	--------	--------	------	-----	-------	------	-------	------------------	-----

國有林野所在市町村交付金
公有林野官行造林地契約面積

六七_円九八(昭和九年度分)
四四五ha(昭和九年八月現在)

(一) 國有林野產物拂下關係(薪炭供給地面積 一二四ha)

種目	項目	昭和七年度		昭和八年度		昭和九年度	
		數量	價格	數量	價格	數量	價格
自家用拂下	薪炭材	113m ³	1011.10	151	113.20	1102	121.00
稼用拂下	材	17	25.00	5	120.00	6	320.00
自家建築、修繕、水利土工用拂下	材			117m ²	41.45	400m ²	67.20
同上町村用拂下	材						
家庭工業用材拂下	材	11	90.10				
ナメコ、椎茸、櫛木用材拂下	材						
副產物拂下	雜菜、土、石、其他柴						

(二) 國有林野供用關係

種目	項目	昭和七年度		昭和八年度		昭和九年度	
		面積	料金	面積	料金	面積	料金
貸付使用許可面積	放牧地	3.6ha	26.5	3.6ha	33.2	3.6ha	33.2
	採草地						
	農耕地						
	農耕地附屬地						
	建築物						
	植樹地						
ナメコ、椎茸栽培							
其他							
計		3.6	26.5	3.6	33.2	3.6	33.2

委託林	種目	面積	讓與		產物	
			昭和七年度	昭和八年度	昭和七年度	昭和九年度
			材積	材積	價格	價格
			主產物			
			副產物			

保管林	二四六ha	主產物	六六m ³	五四・七四	六六m ³	五一・二〇	一九五m ³	一九・三三
部分林		昭和九年三月末現在						
保安林		昭和九年三月末現在						

(三) 國有林野各種事業ノ概要

種目	項目	昭和七年度			昭和八年度			昭和九年度		
		面積又ハ數量	實行經費	面積又ハ數量	實行經費	面積又ハ數量	實行經費			
官行斫伐事業	伐木造材運材	一・七七	五、〇七・六六	一、一〇〇	四、八〇・八〇	一、九七	九、六六・五一			
	簡易製材									
	製炭									
	新植	四・五 ^{ha}	一、〇〇・〇六	五・二七 ^{ha}	二、九四・三一	二五・一七 ^{ha}	三三・三六			
	補植	三九・四二	一一・五五	三五・〇三	三九・二五	二四・九三	六三・八一			
	苗圃									
	保護設備	一・九六	六八・二四六	一・九六	二四・七五	二・三四	一四一・二七			
	撫育	一九三・七一	一、四四・三三	二二二・八八	一、九〇・二八	一七・〇七・九六	一、〇四・九八			
	海岸砂防									
	其他	三七・四五 ^m	二、二四・六八	四一・五五 ^m	九五・六六	一四八・五〇 ^m	三七・五八			
造林事業	林道新設									
	林道修理	一一・三三	三・八一	一一・三三	三・八一	一一・三三	一・五五・七四			
	砂防設備									
	測樹	一・七三 ^{m³}	三七・一〇	一・六九 ^{m³}	六六・八八	二・九六 ^{m³}	一〇四・七〇			
	計	一一、〇一・七	一一、五〇・六九	一一、五五・〇	一一、五〇・六九	一一、〇一・七	一一、〇一・七			
	土木事業	林道新設								
		林道修理	一一・三三	三・八一	一一・三三	三・八一	一一・三三	一・五五・七四		
		砂防設備								
		測樹	一・七三 ^{m³}	三七・一〇	一・六九 ^{m³}	六六・八八	二・九六 ^{m³}	一〇四・七〇		
		計	一一、〇一・七	一一、五〇・六九	一一、五五・〇	一一、五〇・六九	一一、〇一・七	一一、〇一・七		
收穫事業		林道新設								
		林道修理	一一・三三	三・八一	一一・三三	三・八一	一一・三三	一・五五・七四		
		砂防設備								
		測樹	一・七三 ^{m³}	三七・一〇	一・六九 ^{m³}	六六・八八	二・九六 ^{m³}	一〇四・七〇		
		計	一一、〇一・七	一一、五〇・六九	一一、五五・〇	一一、五〇・六九	一一、〇一・七	一一、〇一・七		
	其他	林道新設								
		林道修理	一一・三三	三・八一	一一・三三	三・八一	一一・三三	一・五五・七四		
		砂防設備								
		測樹	一・七三 ^{m³}	三七・一〇	一・六九 ^{m³}	六六・八八	二・九六 ^{m³}	一〇四・七〇		
		計	一一、〇一・七	一一、五〇・六九	一一、五五・〇	一一、五〇・六九	一一、〇一・七	一一、〇一・七		
民有林指導		面積又ハ數量								
		狀況								
		建設費								
		收容能力								
		延長								
	木炭倉庫	棟數								
		坪數								
		建設費								
		收容能力								
		延長								
登記濟農事實行組合		申合組合								
		延長								
		簡易運搬裝置	箇所數							
			延長							

(五) 各種事業實行ニ伴フ勞銀

年度	出役戶數	人頭數	延人員	總勞銀	一戶當收得勞銀	備考
七	五四二	五五二	一三、七九五	九、二七〇・六二	一七・一〇	
八	七七六	七八六	一〇、七〇九	七、六七九・九九	九・九〇	
九	三五八	三六七	八・九二四	八、〇九三・九二	二二・六一	