

351
19

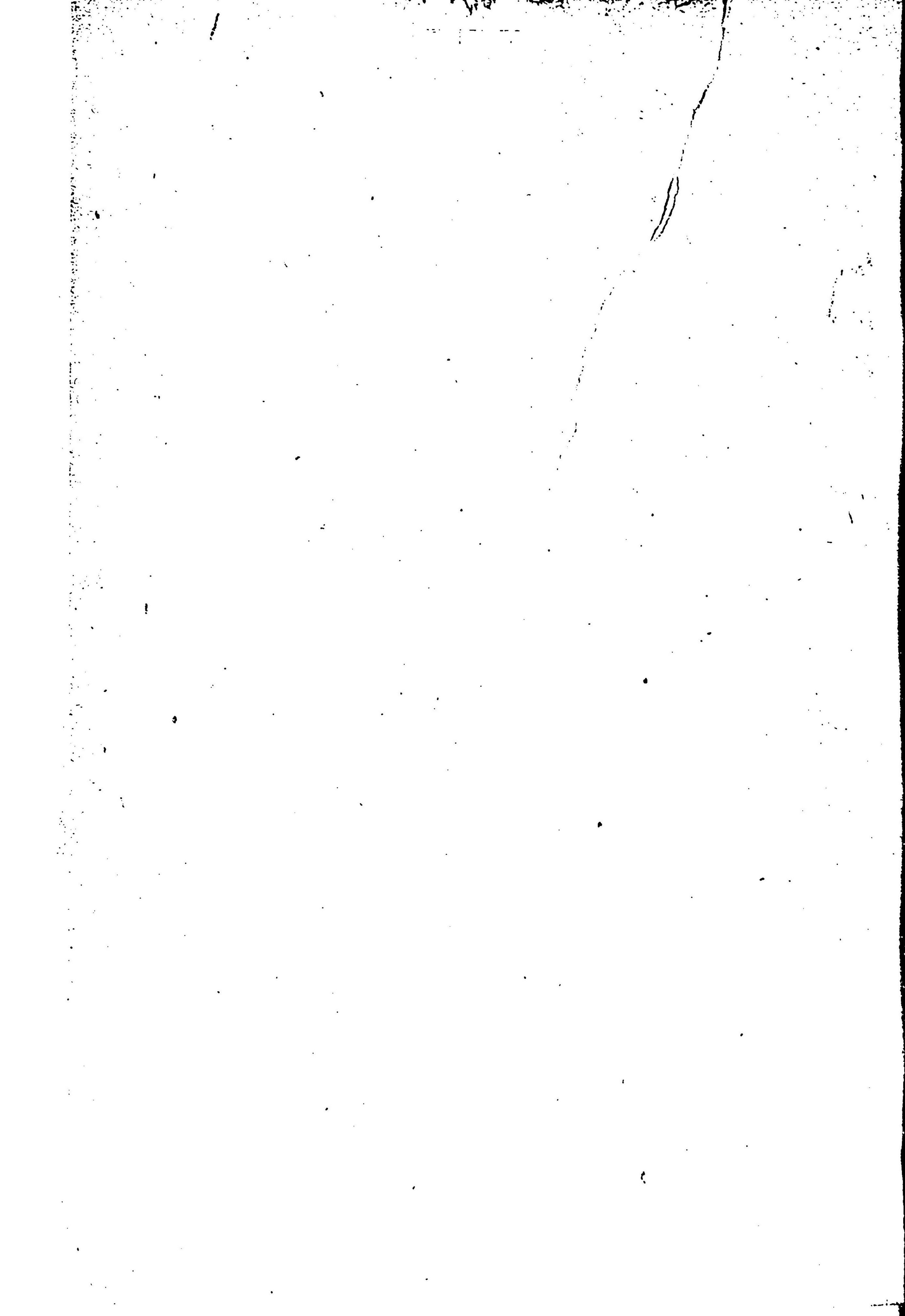
311
130

昭和二十四年刊行

(昭和二十三年度)

愛媛縣統計書
學事

愛媛縣

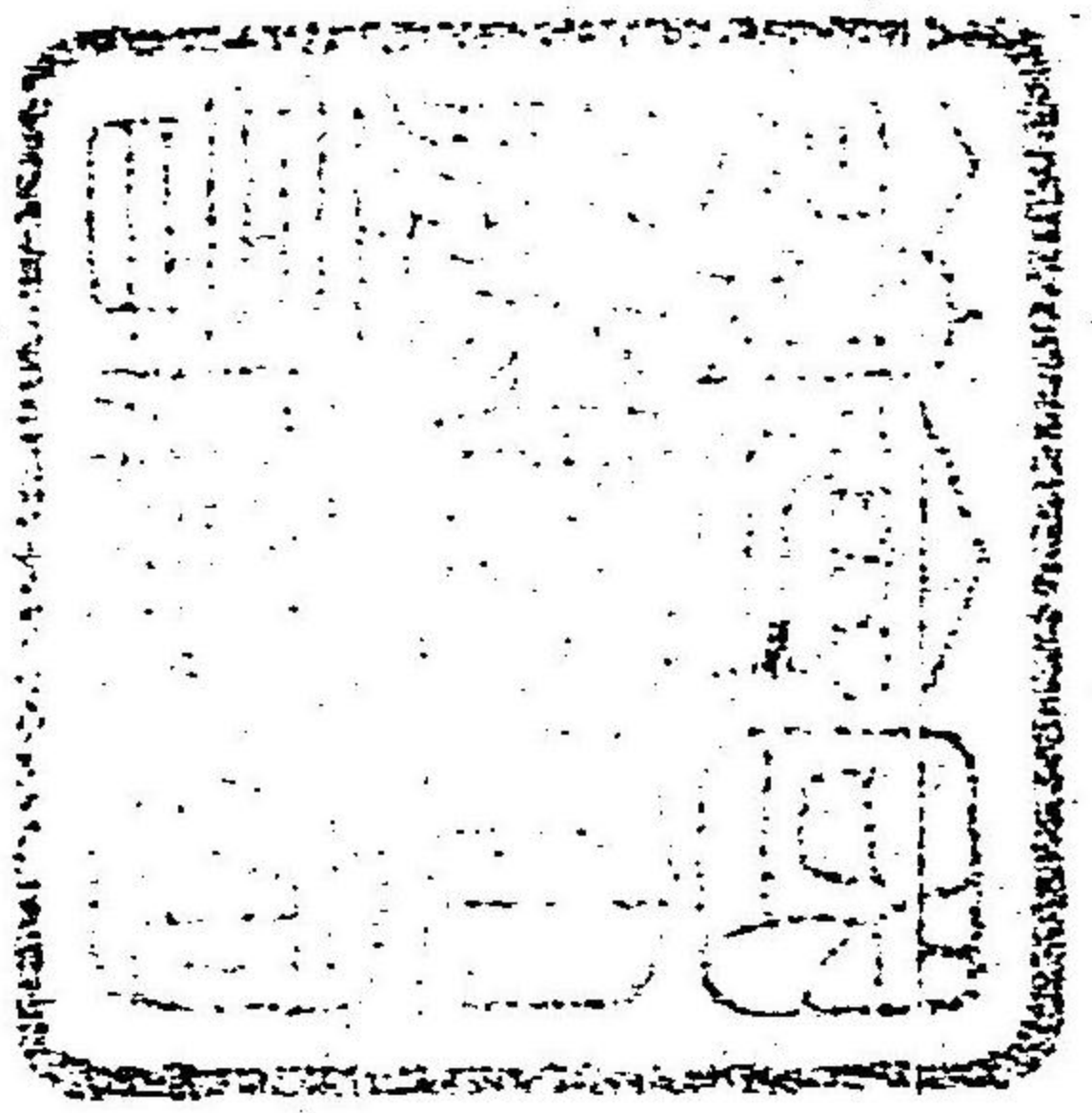


例 言

- 一 本統計書は昭和二十三年五月三十一日現在によつて実施せられた學校基本調査及び學校衛生統計調査に基き作成したものである。
- 二 本統計書の内容は次の十四項である。
 - 1 設置者別學校種別所在市郡別學校數
 - 2 生徒児童幼児一人當りの教室運動場面積及び學校經費
 - 3 一學級當りの教員數及び生徒児童幼兒數
 - 4 市町村別小學校中學校別児童生徒數
 - 5 併設中學校生徒數
 - 6 幼稚園
 - 7 小學校
 - 8 中學校
 - 9 新制高等學校
 - 10 各種學校
 - 11 盲學校
 - 12 聾學校
 - 13 昭和22年度學校種別經費及び其の財源區分
 - 14 學校身體檢査
- 三 本統計書の主なる注意事項は次の通りである。
 - 1 本書中年度とあるは年度中の事實にして五月三十一日とあるは昭和二十三年五月三十一日現在を示す
 - 2 符號中外は外國人を×印は私立學校を示す
 - 3 面積は平方メートル單位金額を以て表すものは圓單位とす

昭和二十三年十二月

a
351
19



137631

第九十七表	聾學校募集人員入學志願者及び入學者數	50
第九十八表	聾學校土地用途別所有借用別面積	50
第九十九表	聾學校建物構造別面積	51
第一百表	聾學校建物用途別面積	51
第一百二表	聾學校附帶設備狀況	51
第一百三表	聾學校災害及び復舊面積	52
	經費及び其の財源	53
	昭和22年度學校種別經費及び其の財源區分	53
	學 校 身 體 檢 査	
第一百四表	新制高等學校身長胸圍體重男女總數市部郡部	54
第一百五表	中學校身長胸圍體重男女總數市部郡部	54
第一百六表	小學校身長胸圍體重男女總數市部郡部	55
第一百七表	幼稚園身長胸圍體重男女總數市部郡部	56
第一百八表	新制高等學校疾病異常其の他男女總數	56
第一百九表	新制高等學校疾病異常其の他男女市部	57
第一百十表	新制高等學校疾病異常其の他男女郡部	58
第一百十一表	中學校疾病異常其の他男女總數	59
第一百十二表	中學校疾病異常其の他男女市部	60
第一百十三表	中學校疾病異常其の他男女郡部	61
第一百十四表	小學校疾病異常其の他男女總數	62
第一百十五表	小學校疾病異常其の他男女市部	63
第一百十六表	小學校疾病異常其の他男女郡部	64
第一百十七表	幼稚園疾病異常其の他男女總數	65
第一百十八表	幼稚園疾病異常其の他男女市部	66
第一百十九表	幼稚園疾病異常其の他男女郡部	67

目 次

第一表	設置者別學校種別所在市郡別學校數	1
第二表	設置者別學校種別生徒児童幼児一人當りの教室運動場面積及び學校經費	2
第三表	設置者別學校種別一學級當りの教員數及び生徒児童幼児數	2
第四表	市町村別小學校中學校別男女別學年別児童生徒數 公立私立	3
第五表	併設中學校學年別男女別生徒數 公立	10
第六表	併設中學校學年別男女別生徒數 私立	10
第七表	幼稚園設置者別園數組數幼兒數及び入園者數	11
第八表	幼稚園本務兼務別職名別男女別教員數	11
第九表	幼稚園本務兼務別職名別男女別職員數	12
第十表	幼稚園土地用途別所有借用別面積	12
第十一表	幼稚園建物構造別面積	12
第十二表	幼稚園建物用途別面積	13
第十三表	幼稚園附帶設備狀況	13
第十四表	幼稚園建物災害及び復舊面積	13
	小 學 校	
第十五表	小學校設置者別學校數及び學級數	14
第十六表	小學校設置者別本務兼務別職名別男女別教員數	14
第十七表	小學校設置者別本務兼務別職名別男女別職員數	16
第十八表	小學校設置者別學年別男女別児童數	16
第十九表	小學校設置者別男女別入學者數	17
第二十表	小學校土地用途別所有借用別面積 其の一總數	17
第二十一表	小學校土地用途別所有借用別面積 其の二公立	18
第二十二表	小學校土地用途別所有借用別面積其の三 私立	18
第二十三表	小學校建物構造別面積	19

第二十四表	小學校建物用途別面積	其の一總數	19
第二十五表	小學校建物用途別面積	其の二公立	19
第二十六表	小學校建物用途別面積	其の三私立	20
第二十七表	小學校建物災害及び復舊面積		20
第二十八表	小學校附帶設備狀況		20
第二十九表	小學校就學不就學別學年別男女別學齡兒童數	其の一	21
第三十表	小學校就學不就學別學年別男女別學齡兒童數	其の二	22
第三十一表	小學校設置者別學級數別學校數		22
第三十二表	小學校設置者別收容兒童數別學校數		23
	中 學 校		
第三十三表	中學校設置者別學校數及び學級數		23
第三十四表	中學校設置者別本務兼務別職名別男女別教員數		24
第三十五表	中學校設置者別本務兼務別職名別男女別職員數		25
第三十六表	中學校設置者別學年別男女別生徒數		25
第三十七表	中學校設置者別男女別入學者數		26
第三十八表	中學校募集人員及び入學志願者數		26
第三十九表	中學校土地用途別所有借用別面積	其の一總數	26
第四十表	中學校土地用途別所有借用別面積	其の二公立	27
第四十一表	中學校土地用途別所有借用別面積	其の三私立	27
第四十二表	中學校建物構造別面積	其の一總數	28
第四十三表	中學校建物構造別面積	其の二公立	28
第四十四表	中學校建物構造別面積	其の三私立	28
第四十五表	中學校建物用途別面積	其の一總數	29
第四十六表	中學校建物用途別面積	其の二公立	29
第四十七表	中學校建物用途別面積	其の三私立	29
第四十八表	中學校建物災害復舊面積		29

第四十九表	中學校附帶設備狀況		30
第五十表	中學校就學不就學學年別男女別學齡生徒數		30
第五十一表	中學校設置者別學級數別學校數		31
第五十二表	中學校設置者別收容生徒別學校數		31
	新 制 高 等 學 校		
第五十三表	新制高等學校設置別課程別男女編成別學科別學校數		31
第五十四表	新制高等學校設置別本務兼務別職名別男女別教員數		32
第五十五表	新制高等學校設置別本務兼務別職名別男女別職員數		32
第五十六表	新制高等學校課程別學科別學年別男女別生徒定員及び現員	縣立	33
第五十七表	新制高等學校課程別學科別學年別男女別生徒定員及び現員	私立	33
第五十八表	新制高等學校學科別學年別男女別生徒數		34
第五十九表	新制高等學校土地用途別所有借用別面積	其の一總數	35
第六十表	新制高等學校土地用途別所有借用別面積	其の二縣立	36
第六十一表	新制高等學校土地用途別所有借用別面積	其の三私立	36
第六十二表	新制高等學校建物構造別面積	其の一總數	37
第六十三表	新制高等學校建物構造別面積	其の二縣立	37
第六十四表	新制高等學校建物構造別面積	其の三私立	37
第六十五表	新制高等學校建物用途別面積		38
第六十六表	新制高等學校附帶設備狀況		38
第六十七表	新制高等學校建物災害復舊面積		38
第六十八表	新制高等學校設置者別課程別學科別男女別募集人員入學志願者及び入學者數		39
第六十九表	新制高等學校設置別課程別男女別入學者の教育別入學者數		39
第七十表	新制高等學校學科別男女別入學者數		40
	各 種 學 校		
第七十一表	各種學校設置者別學科別學校數生徒數及び入學者數		41
第七十二表	各種學校設置者別本務兼務別職名別男女別教員數		41

第二表 設置者別 學校種別 生徒児童幼児一人當りの教室運動場面積及學校經費 (五月三十一日現在)

(2)

設置者別	學校種別	教室面積		運動場面積		學校經費	
		平方	米	平方	米	円	分
均立	本市村私	1.98	13.73	1.41	11.73	322.63	1.845.16
	本市村私	3.43	40.95	7.10			
均立	本市村私	1.89	8.02	3.79	8.02	1.300.53	1.199.81
	本市村私	1.45	2.02	6.19			
均立	本市村私	2.51	6.31	19.31	52.39	3.032.55	3.032.03
	本市村私	1.69	2.16	17.41	23.44		
均立	本市村私	4.18	4.07	30.63	29.45	4.061.67	4.061.67
	本市村私	4.96	4.96	38.89			
均立	本市村私	1.26	17.03	5.95	180.85	2.116.23	2.116.23
	本市村私	1.06	1.06	3.72			
均立	本市村私	2.64	2.64	7.98	7.98	5.724.25	5.724.25
	本市村私						

第三表 設置者別 學校種別 一學級當りの教員數及び生徒児童幼児數 (五月三十一日現在)

設置者別	學校種別	教員		生徒児童幼児數	
		人	人	人	人
均立	本市村私	1.50	35.90	48.00	
	本市村私	1.62	45.87	32.92	
均立	本市村私	1.46			

(3)

設置者別	學校種別	教員		生徒児童幼児數	
		人	人	人	人
均立	本市村私	1.18	41.73	49.27	
	本市村私	1.22	39.79	39.28	
均立	本市村私	1.33			
	本市村私	1.99	40.30	49.42	
均立	本市村私	5.35	48.53	37.70	
	本市村私	1.77	42.10	55.17	
均立	本市村私	2.34	8.74	8.74	
	本市村私	1.92			

第四表 市町村別小學校 中學校別 男女別 學年別 児童生徒數 (五月三十一日現在)

市町村別	小學校												中學校												合計
	一 年		二 年		三 年		四 年		五 年		六 年		合 計		一 年		二 年		三 年		合 計				
	男	女	男	女	男	女	男	女	男	女	男	女	男	女	男	女	男	女	男	女	男	女			
淺井村	38	32	43	32	32	30	32	29	30	36	32	32	29	30	31	26	25	27	31	15	24	68	80	148	
波島村	35	45	39	32	33	31	32	40	36	33	40	216	101	407	38	39	31	38	27	24	96	115	211		
北條村	40	44	35	27	28	45	42	50	50	40	40	233	231	454	38	42	35	31	27	25	110	108	218		
正北村	131	116	82	80	74	80	75	75	77	87	87	522	534	1056	70	83	78	72	52	49	209	204	413		
野井町	51	71	62	59	61	55	59	59	75	79	79	490	392	812	107	103	104	100	67	69	278	272	550		
伊豆川町	19	16	14	13	18	13	15	15	20	16	16	104	104	208	13	11	14	17	20	12	47	40	87		
西伊豆町	28	17	23	19	21	23	22	22	22	22	22	132	159	291	22	21	27	30	52	19	71	70	141		
伊豆町	108	92	107	88	73	86	69	69	86	102	79	520	494	1014	75	59	70	51	62	57	197	147	344		
伊豆町	49	47	40	38	29	33	41	41	39	36	30	237	237	474	40	34	22	40	30	29	92	103	195		
伊豆町	82	78	73	66	54	61	65	65	51	56	51	451	432	883	69	78	84	64	44	31	197	173	370		
伊豆町	53	54	55	51	52	56	57	57	53	54	54	320	320	640	42	45	51	47	38	48	131	131	262		
伊豆町	79	40	38	24	45	45	44	44	47	41	40	231	243	474	29	29	26	32	23	33	80	91	174		
伊豆町	63	64	60	49	43	43	52	52	56	51	49	322	334	656	47	52	48	50	39	50	134	152	286		
伊豆町	81	81	82	64	52	60	64	68	78	76	64	411	435	846	62	78	83	71	44	50	207	199	402		
伊豆町	85	83	75	52	43	43	49	49	47	44	47	392	403	795	82	66	68	55	39	55	169	152	321		
伊豆町	74	89	82	52	41	41	48	48	56	51	47	496	425	921	66	66	71	55	51	55	204	176	380		

北吉井村	60	82	66	69	55	59	58	67	68	79	56	386	886	772	10	14	8	10	9	13	27	37	64	
南津原村	73	58	59	63	59	62	48	80	56	62	61	380	366	746	95	114	106	88	32	22	288	272	50	
津原村	61	87	46	56	62	81	87	45	65	65	67	306	320	626	67	48	42	35	36	22	131	105	236	
原志村	75	80	39	61	60	50	30	75	61	81	40	404	388	792	37	59	70	59	52	53	189	171	360	
坂志村	56	49	42	44	48	48	31	30	43	48	38	241	244	485	49	40	39	27	27	25	103	102	205	
川上村	89	70	88	75	72	58	52	56	51	48	86	308	283	501	49	39	47	39	30	29	126	107	233	
計	1688	1683	1540	1520	1393	1376	1255	1307	1558	1543	1570	1475	9004	8904	17908	1419	1400	1369	1261	1002	983	3810	3644	7454
田井村	63	64	66	59	54	53	49	45	58	57	56	841	335	676	52	49	58	57	32	32	142	188	280	
非倉村	132	130	106	117	95	102	84	103	112	107	105	626	674	1300	125	107	114	110	36	46	2,5	263	538	
朝倉村	38	32	27	39	34	26	20	25	31	31	27	181	175	356	30	26	44	19	20	10	7,1	76	147	
水清村	46	45	56	35	43	48	38	35	46	43	41	272	235	507	38	38	44	36	39	19	121	93	214	
郡川村	39	39	43	43	32	33	36	35	31	34	29	215	213	428	37	28	40	40	25	29	102	93	195	
和清村	30	27	26	23	26	20	17	12	21	25	19	140	135	235	16	20	17	19	5	17	41	64	105	
九日村	25	28	21	19	23	14	13	17	24	9	9	121	126	247	22	13	11	17	13	20	49	57	106	
波乃西村	94	86	58	57	51	43	57	44	72	57	59	389	364	753	37	28	31	36	22	16	90	66	156	
乃西村	150	139	130	109	122	103	104	84	112	120	114	670	670	1408	165	176	147	162	78	56	390	394	784	
小西村	150	139	130	109	122	103	104	84	112	120	114	670	670	1408	165	176	147	162	78	56	390	394	784	
乃西村	150	139	130	109	122	103	104	84	112	120	114	670	670	1408	165	176	147	162	78	56	390	394	784	
乃西村	150	139	130	109	122	103	104	84	112	120	114	670	670	1408	165	176	147	162	78	56	390	394	784	
乃西村	150	139	130	109	122	103	104	84	112	120	114	670	670	1408	165	176	147	162	78	56	390	394	784	
乃西村	150	139	130	109	122	103	104	84	112	120	114	670	670	1408	165	176	147	162	78	56	390	394	784	
乃西村	150	139	130	109	122	103	104	84	112	120	114	670	670	1408	165	176	147	162	78	56	390	394	784	
乃西村	150	139	130	109	122	103	104	84	112	120	114	670	670	1408	165	176	147	162	78	56	390	394	784	
乃西村	150	139	130	109	122	103	104	84	112	120	114	670	670	1408	165	176	147	162	78	56	390	394	784	
乃西村	150	139	130	109	122	103	104	84	112	120	114	670	670	1408	165	176	147	162	78	56	390	394	784	
乃西村	150	139	130	109	122	103	104	84	112	120	114	670	670	1408	165	176	147	162	78	56	390	394	784	
乃西村	150	139	130	109	122	103	104	84	112	120	114	670	670	1408	165	176	147	162	78	56	390	394	784	
乃西村	150	139	130	109	122	103	104	84	112	120	114	670	670	1408	165	176	147	162	78	56	390	394	784	
乃西村	150	139	130	109	122	103	104	84	112	120	114	670	670	1408	165	176	147	162	78	56	390	394	784	
乃西村	150	139	130	109	122	103	104	84	112	120	114	670	670	1408	165	176	147	162	78	56	390	394	784	
乃西村	150	139	130	109	122	103	104	84	112	120	114	670	670	1408	165	176	147	162	78	56	390	394	784	
乃西村	150	139	130	109	122	103	104	84	112	120	114	670	670	1408	165	176	147	162	78	56	390	394	784	
乃西村	150	139	130	109	122	103	104	84	112	120	114	670	670	1408	165	176	147	162	78	56	390	394	784	
乃西村	150	139	130	109	122	103	104	84	112	120	114	670	670	1408	165	176	147	162	78	56	390	394	784	
乃西村	150	139	130	109	122	103	104	84	112	120	114	670	670	1408	165	176	147	162	78	56	390	394	784	
乃西村	150	139	130	109	122	103	104	84	112	120	114	670	670	1408	165	176	147	162	78	56	390	394	784	
乃西村	150	139	130	109	122	103	104	84	112	120	114	670	670	1408	165	176	147	162	78	56	390	394	784	
乃西村	150	139	130	109	122	103	104	84	112	120	114	670	670	1408	165	176	147	162	78	56	390	394	784	
乃西村	150	139	130	109	122	103	104	84	112	120	114	670	670	1408	165	176	147	162	78	56	390	394	784	
乃西村	150	139	130	109	122	103	104	84	112	120	114	670	670	1408	165	176	147	162	78	56	390	394	784	
乃西村	150	139	130	109	122	103	104	84	112	120	114	670	670	1408	165	176	147	162	78	56	390	394	784	
乃西村	150	139	130	109	122	103	104	84	112	120	114	670	670	1408	165	176	147	162	78	56	390	394	784	
乃西村	150	139	130	109	122	103	104	84	112	120	114	670	670	1408	165	176	147	162	78	56	390	394	784	
乃西村	150	139	130	109	122	103	104	84	112	120	114	670	670	1408	165	176	147	162	78	56	390	394	784	
乃西村	150	139	130	109	122	103	104	84	112	120	114	670	670	1408	165	176	147	162	78	56	390	394	784	
乃西村	150	139	130	109	122	103	104	84	112	120	114	670	670	1408	165	176	147	162	78	56	390	394	784	
乃西村	150	139	130	109	122	103	104	84	112	120	114	670	670	1408	165	176	147	162	78	56	390	394	784	
乃西村	150	139	130	109	122	103	104	84	112	120	114	670	670	1408	165	176	147	162	78	56	390	394	784	
乃西村	150	139	130	109	122	103	104	84	112	120	114	670	670	1408	165	176	147	162	78	56	390	394	784	
乃西村	150	139	130	109	122	103	104	84	112	120	114	670	670	1408	165	176	147	162	78	56	390	394	784	
乃西村	150	139	130	109	122	103	104	84	112	120	114	670	670	1408	165	176	147	162	78	56	390	394	784	
乃西村	150	139	130	109	122	103	104	84	112	120	114	670	670	1408	165	176	147	162	78	56	390	394	784	
乃西村	150	139	130	109	122	103	104	84	112	120	114	670	670	1408	165	176	147	162	78	56	390	394	784	
乃西村	150	139	130	109	122	103	104	84	112	120	114	670	670	1408	165	176	147	162	78	56	390	394	784	
乃西村	150	139	130	109	122	103	104	84	112	120	114	670	670	1408	165	176	147	162	78	56	390	394	784	
乃西村	150	139	130	109	122	103	104	84	112	120	114	670	670	1408	165	176	147	162	78	56	390	394	784	
乃西村	150	139	130	109	122	103	104	84	112	120	114	670	670	1408	165	176	147	162	78	56	390	394	784	
乃西村	150	139	130	109	122	103	104	84	112	120	114	670	670	1408	165	176	147	162	78	56	390	394	784	
乃西村	150	139	130	109	122	103	104	84	112	120	114	670	670	1408	165	176	147	162	78	56	390	394	784	
乃西村	150	139	130	109	122	103	104	84	112	120	114	670	670	1408	165	176	147	162	78	56	390	394	784	
乃西村	150	139	130	109	122	103	104	84	112	120	114	670	670	1408	165	176	147	162	78	56	390	394	784	
乃西村	150	139	130	109	122	103	104	84	112	120	114	670	670	1408	165	176	147	162	78	56	390	394	784	
乃西村	150	139	130	109	122	103	104	84	112	120	114	670	670	1408	165	176	147	162	78	56	390	394	784	
乃西村	150	139	130	109	122	103	104	84	112	120	114	670	670	1408	165	176	147	162	78	56	390	394	784	
乃西村</																								

立惠山岡	45	63	55	48	46	45	47	39	37	43	38	49	32	41	245	273	518	44	47	25	36	26	16	95	99
新妻三寒	63	805	326	59	58	258	58	56	54	215	68	245	50	58	835	866	671	60	72	51	38	31	21	142	131
長小張天士	48	49	50	49	41	48	46	41	38	48	39	56	43	42	273	268	266	44	40	41	41	24	39	110	110
津士崎	24	24	28	28	18	19	19	22	21	21	27	22	16	12	156	155	816	252	80	286	54	196	109	127	704
川山	54	24	19	21	54	14	14	47	71	61	61	40	40	40	257	257	782	65	57	41	38	18	88	168	
別子	24	35	21	47	48	19	31	36	37	47	49	34	56	32	247	247	481	24	32	41	21	21	21	83	
宇	100	66	50	83	60	65	69	61	71	71	64	59	58	46	312	312	604	47	47	57	39	27	27	141	
久川	66	72	49	83	82	83	69	66	71	71	71	60	63	12	95	95	200	28	16	18	14	14	60	151	
万瀬	66	72	49	83	82	83	69	66	71	71	71	60	63	12	95	95	200	28	16	18	14	14	60	151	
柳弘	63	58	40	54	62	62	61	61	54	54	54	57	58	31	324	324	674	50	47	43	21	21	137	137	
上野	309	87	70	96	62	62	75	62	82	82	82	47	47	516	516	1014	80	65	74	43	60	32	214	130	
原	87	86	96	58	62	62	75	62	82	82	82	47	47	516	516	1014	80	65	74	43	60	32	214	130	
町	86	57	58	120	77	77	98	88	114	114	114	51	54	498	498	185	80	22	19	52	25	25	78	82	
上	30	30	30	30	30	30	30	30	30	30	30	30	30	30	30	30	30	30	30	30	30	30	30	30	30

伊	119	115	149	122	103	121	87	98	86	113	107	657	676	1333	88	87	104	71	63	265	220	475		
伊	1202	1125	1129	1049	999	1013	920	895	1050	1037	1077	1027	637	6146	12523	1006	992	999	967	721	631	2726	2590	5316
大	257	237	211	235	194	184	182	164	189	215	167	213	1233	1238	2471	170	169	207	168	62	72	459	409	868
大	33	40	51	42	47	25	37	41	50	39	37	33	255	255	475	44	35	36	25	27	21	107	91	198
大	53	37	35	28	28	32	45	20	32	42	47	35	209	209	403	39	52	27	29	23	89	140	181	
大	36	45	36	36	36	38	28	40	45	34	47	25	228	228	622	56	52	45	51	16	46	85	89	289
大	145	134	127	128	116	125	111	128	148	131	129	109	776	755	1531	139	112	124	100	39	30	338	251	589
大	15	18	23	16	13	18	17	16	20	12	21	17	109	97	206	18	10	12	18	14	7	44	44	35
大	59	52	54	59	43	53	43	49	44	58	41	40	284	320	604	50	65	45	48	29	29	124	142	266
大	50	46	54	60	42	44	57	50	44	45	55	40	303	285	588	58	47	52	37	41	161	151	100	
大	98	100	80	90	56	62	65	55	78	58	59	69	439	485	874	63	62	68	76	37	26	170	166	336
大	35	34	30	35	30	20	29	27	41	37	47	47	281	267	548	39	39	39	50	18	23	114	112	226
大	30	26	28	30	26	27	26	29	21	24	29	29	204	191	420	21	22	41	36	23	27	112	94	206
大	33	34	30	35	30	20	29	27	41	37	47	47	281	267	548	39	39	39	50	18	23	114	112	226
大	30	26	28	30	26	27	26	29	21	24	29	29	204	191	420	21	22	41	36	23	27	112	94	206
大	30	26	28	30	26	27	26	29	21	24	29	29	204	191	420	21	22	41	36	23	27	112	94	206
大	30	26	28	30	26	27	26	29	21	24	29	29	204	191	420	21	22	41	36	23	27	112	94	206
大	30	26	28	30	26	27	26	29	21	24	29	29	204	191	420	21	22	41	36	23	27	112	94	206
大	30	26	28	30	26	27	26	29	21	24	29	29	204	191	420	21	22	41	36	23	27	112	94	206
大	30	26	28	30	26	27	26	29	21	24	29	29	204	191	420	21	22	41	36	23	27	112	94	206
大	30	26	28	30	26	27	26	29	21	24	29	29	204	191	420	21	22	41	36	23	27	112	94	206
大	30	26	28	30	26	27	26	29	21	24	29	29	204	191	420	21	22	41	36	23	27	112	94	206
大	30	26	28	30	26	27	26	29	21	24	29	29	204	191	420	21	22	41	36	23	27	112	94	206
大	30	26	28	30	26	27	26	29	21	24	29	29	204	191	420	21	22	41	36	23	27	112	94	206
大	30	26	28	30	26	27	26	29	21	24	29	29	204	191	420	21	22	41	36	23	27	112	94	206
大	30	26	28	30	26	27	26	29	21	24	29	29	204	191	420	21	22	41	36	23	27	112	94	206
大	30	26	28	30	26	27	26	29	21	24	29	29	204	191	420	21	22	41	36	23	27	112	94	206
大	30	26	28	30	26	27	26	29	21	24	29	29	204	191	420	21	22	41	36	23	27	112	94	206
大	30	26	28	30	26	27	26	29	21	24	29	29	204	191	420	21	22	41	36	23	27	112	94	206
大	30	26	28	30	26	27	26	29	21	24	29	29	204	191	420	21	22	41	36	23	27	112	94	206
大	30	26	28	30	26	27	26	29	21	24	29	29	204	191	420	21	22	41	36	23	27	112	94	206
大	30	26	28	30	26	27	26	29	21	24	29	29	204	191	420	21	22	41	36	23	27	112	94	206
大	30	26	28	30	26	27	26	29	21	24	29	29	204	191	420	21	22	41	36	23	27	112	94	206
大	30	26	28	30	26	27	26	29	21	24	29	29	204	191	420	21	22	41	36	23	27	112	94	206
大	30	26	28	30	26	27	26	29	21	24	29	29	204	191	420	21	22	41	36	23	27	112	94	206
大	30	26	28	30	26	27	26	29	21	24	29	29	204	191	420	21	22	41	36	23	27	112	94	206
大	30	26	28	30	26	27	26	29	21	24	29	29	204	191	420	21	22	41	36	23	27	112	94	206
大	30	26	28	30	26	27	26	29	21	24	29	29	204	191	420	21	22	41	36	23	27	112	94	206
大	30	26	28	30	26	27	26	29	21	24	29	29	204	191	420	21	22	41	36	23	27	112	94	206
大	30	26	28	30	26	27	26	29	21	24	29	29	204	191	420	21	22	41	36	23	27	112	94	206
大	30	26	28	30	26	27	26	29	21	24	29	29	204	191	420	21	22	41	36	23	27	112	94	206
大	30	26	28	30	26	27	26	29	21	24	29	29	204	191	420	21	22	41	36	23	27	112	94	206
大	30	26	28	30	26	27	26	29	21	24	29	29	204	191	420	21	22	41	36	23	27	112	94	206
大	30	26	28	30	26	27	26	29	21	24	29	29	204	191	420	21	22	41	36	23	27	112	94	206
大	30	26	28	30	26	27	26	29	21	24	29	29	204	191	420	21	22	41	36	23	27	112	94	206
大	30	26	28	30	26	27	26	29	21	24	29	29	204	191	420	21	22	41	36	23	27	112	94	206
大	30	26	28	30	26	27	26	29	21	24	29	29	204	191	420	21	22	41	36	23	27	112	94	206
大	30	26	28	30	26	27	26	29	21	24	29	29	204	191	420	21	22	41	36	23	27	112	94	206
大	30	26	28	30	26	27	26	29	21	24	29	29	204	191	420	21	22	41	36	23	27	112	94	206
大	30	26	28	30	26	27	26	29	21	24	29	29	204	191	420	21	22	41	36	23	27	112	94	206
大	30	26	28	30	26	27	26	29	21	24	29	29	204	191	420	21	22	41	36	23	27	112	94	206
大	30	26	28	30	26	27	26	29	21	24	29	29	204	191	420	21	22	41	36	23	27	112		

三河	192	101	61	52	122	84	69	69	69	69	79	78	80	471	490	961	73	79	72	60	47	27	192	166	358
三河	69	75	57	48	59	48	72	48	54	48	65	42	73	372	365	737	51	64	58	56	39	35	148	155	503
三河	72	81	54	65	70	65	81	60	54	65	48	60	68	390	379	769	53	66	56	60	38	23	147	149	296
三河	192	85	82	98	83	98	103	109	78	109	109	109	657	588	1145	114	90	86	84	84	38	40	238	214	462
西宇和郡	1259	1201	1038	1075	1024	1010	963	907	1018	1030	1092	1114	6394	6337	12751	988	951	927	833	637	438	2552	2222	4774	
田川	39	44	29	24	32	36	34	34	33	31	34	31	201	200	401	33	28	34	24	37	34	104	86	190	
田川	26	31	31	17	26	30	21	20	17	31	25	30	161	159	320	25	29	26	37	27	15	78	81	159	
田川	49	56	45	34	46	32	44	40	40	34	50	42	283	288	521	42	41	38	37	27	15	106	101	227	
田川	97	116	86	83	112	81	84	72	108	97	85	86	578	542	1120	76	79	73	47	28	17	126	101	227	
田川	54	33	36	46	34	42	24	51	50	39	41	40	247	257	504	46	42	48	40	25	25	122	107	229	
田川	38	31	36	39	34	21	38	31	30	27	30	31	188	174	362	24	29	26	27	27	17	78	73	161	
田川	58	29	40	23	32	84	30	44	34	36	35	36	208	189	390	42	32	24	24	37	14	93	83	176	
田川	41	21	20	23	26	15	21	17	17	17	16	14	106	109	215	42	42	15	15	37	11	46	51	97	
田川	16	31	20	23	21	15	21	17	17	17	16	14	858	821	418	19	18	17	17	31	31	106	89	195	
田川	31	31	36	39	34	26	24	34	33	49	36	37	194	216	410	35	37	48	48	20	18	97	80	104	
田川	49	37	31	37	23	26	36	44	44	52	37	35	279	273	551	40	50	45	45	20	8	94	80	188	
田川	20	18	20	20	18	18	19	20	20	20	16	16	220	228	466	39	41	36	36	51	11	46	51	97	
田川	56	60	62	62	62	62	62	62	62	62	62	62	586	575	1161	101	97	83	83	81	8	94	80	188	
田川	31	51	45	41	51	46	30	31	31	31	31	31	279	273	551	40	50	45	45	20	8	94	80	188	
田川	49	37	31	37	23	26	36	44	44	52	37	35	279	273	551	40	50	45	45	20	8	94	80	188	
田川	20	18	20	20	18	18	19	20	20	20	16	16	220	228	466	39	41	36	36	51	11	46	51	97	
田川	56	60	62	62	62	62	62	62	62	62	62	62	586	575	1161	101	97	83	83	81	8	94	80	188	
田川	31	51	45	41	51	46	30	31	31	31	31	31	279	273	551	40	50	45	45	20	8	94	80	188	
田川	49	37	31	37	23	26	36	44	44	52	37	35	279	273	551	40	50	45	45	20	8	94	80	188	
田川	20	18	20	20	18	18	19	20	20	20	16	16	220	228	466	39	41	36	36	51	11	46	51	97	
田川	56	60	62	62	62	62	62	62	62	62	62	62	586	575	1161	101	97	83	83	81	8	94	80	188	
田川	31	51	45	41	51	46	30	31	31	31	31	31	279	273	551	40	50	45	45	20	8	94	80	188	
田川	49	37	31	37	23	26	36	44	44	52	37	35	279	273	551	40	50	45	45	20	8	94	80	188	
田川	20	18	20	20	18	18	19	20	20	20	16	16	220	228	466	39	41	36	36	51	11	46	51	97	
田川	56	60	62	62	62	62	62	62	62	62	62	62	586	575	1161	101	97	83	83	81	8	94	80	188	
田川	31	51	45	41	51	46	30	31	31	31	31	31	279	273	551	40	50	45	45	20	8	94	80	188	
田川	49	37	31	37	23	26	36	44	44	52	37	35	279	273	551	40	50	45	45	20	8	94	80	188	
田川	20	18	20	20	18	18	19	20	20	20	16	16	220	228	466	39	41	36	36	51	11	46	51	97	
田川	56	60	62	62	62	62	62	62	62	62	62	62	586	575	1161	101	97	83	83	81	8	94	80	188	
田川	31	51	45	41	51	46	30	31	31	31	31	31	279	273	551	40	50	45	45	20	8	94	80	188	
田川	49	37	31	37	23	26	36	44	44	52	37	35	279	273	551	40	50	45	45	20	8	94	80	188	
田川	20	18	20	20	18	18	19	20	20	20	16	16	220	228	466	39	41	36	36	51	11	46	51	97	
田川	56	60	62	62	62	62	62	62	62	62	62	62	586	575	1161	101	97	83	83	81	8	94	80	188	
田川	31	51	45	41	51	46	30	31	31	31	31	31	279	273	551	40	50	45	45	20	8	94	80	188	
田川	49	37	31	37	23	26	36	44	44	52	37	35	279	273	551	40	50	45	45	20	8	94	80	188	
田川	20	18	20	20	18	18	19	20	20	20	16	16	220	228	466	39	41	36	36	51	11	46	51	97	
田川	56	60	62	62	62	62	62	62	62	62	62	62	586	575	1161	101	97	83	83	81	8	94	80	188	
田川	31	51	45	41	51	46	30	31	31	31	31	31	279	273	551	40	50	45	45	20	8	94	80	188	
田川	49	37	31	37	23	26	36	44	44	52	37	35	279	273	551	40	50	45	45	20	8	94	80	188	
田川	20	18	20	20	18	18	19	20	20	20	16	16	220	228	466	39	41	36	36	51	11	46	51	97	
田川	56	60	62	62	62	62	62	62	62	62	62	62	586	575	1161	101	97	83	83	81	8	94	80	188	
田川	31	51	45	41	51	46	30	31	31	31	31	31	279	273	551	40	50	45	45	20	8	94	80	188	
田川	49	37	31	37	23	26	36	44	44	52	37	35	279	273	551	40	50	45	45	20	8	94	80	188	
田川	20	18	20	20	18	18	19	20	20	20	16	16	220	228	466	39	41	36	36	51	11	46	51	97	
田川	56	60	62	62	62	62	62	62	62	62	62	62	586	575	1161	101	97	83	83	81	8	94	80	188	
田川	31	51	45	41	51	46	30	31	31	31	31	31	279	273	551	40	50	45	45	20	8	94	80	188	
田川	49	37	31	37	23	26	36	44	44	52	37	35	279	273	551	40	50	45	45	20	8	94	80	188	
田川	20	18	20	20	18	18	19	20	20	20	16	16	220	228	466	39	41	36	36	51	11	46	51	97	
田川	56	60	62	62	62	62	62	62	62	62	62	62	586	575	1161	101	97	83	83	81	8	94	80	188	
田川	31	51	45	41	51	46	30	31	31	31	31	31	279	273	551	40	50	45	45	20	8	94	80	188	
田川	49	37	31	37	23	26	36	44	44	52	37	35	279	273	551	40	50	45	45	20	8	94	80	188	
田川	20	18	20	20	18	18	19	20	20	20	16	16	220	228	466	39	41	36	36	51	11	46	51	97	
田川	56	60	62	62	62	62	62	62	62	62	62	62	586	575	1161	101	97	83	83	81	8	94	80	188	
田川	31	51	45	41	51	46	30	31	31	31	31	31	279	273	551	40	50	45	45	20	8	94	80	188	
田川	49	37	31	37	23	26	36	44	44	52	37	35	279	273	551	40	50	45	45	20	8	94	80	188	
田川	20	18	20	20	18	18	19	20	20	20	16	16	220	228	466	39	41	36	36	51	11	46	51	97	
田川	56	60	62	62	62	62	62	62	62	62	62	62	586	575	1161	101	97	83	83	81	8	94	80	188	
田川	31	51	45	41	51	46	30	31	31	31	31	31	279	273	551	40	50	45	45	20	8	94	80	188	
田川	49	37	31	37	23	26	36	44	44	52	37	35	279	273	551	40	50	45	45	20	8	94	80	188	
田川	20	18	20	20	18	18	19	20	20	20	16	16	220	228	466	39	41	36	36	51	11	46	51	97	
田川	56	60	62	62	62	62	62	62	62	62	62	62	586	575	1161	101	97	83	83	81	8	94	80	188	
田川	31	51	45	41	51	46	30	31	31	31	31	31													

第九表 本務兼務別・職名別・男女別 職員數

(幼稚園)

(五月三十一日現在)

區分	事務職員		校醫	學校歯科醫		養護職員		實習助手	その他の職員		備員	合計	
	男	女		男	女	男	女		男	女		男	女
本務者	6	1	13		1							4	3
兼務者	6	1	13		1							4	33
合計	12	2	26		2							8	36

第十表 學校土地用途別 所有借用別 面積

(幼稚園)

(單位平方米)

(五月三十一日現在)

區分	所有		借用		合計	
	取用	共用	取用	共用	取用	共用
校舎敷地	2,028	88	1,250	719	3,278	807
運動場敷地	5,013		2,172	17,468	7,185	17,468
職員住宅敷地	7,041	88	3,422	18,187	10,463	18,275
その他	371		63	7	434	434
合計	7,839	88	3,492	18,187	11,331	18,275
合計	29,606				29,606	

第十一表 學校建物構造別面積

(幼稚園)

(單位平方米)

(五月三十一日現在)

區分	階層別					合計	建築後経過年數別					合計				
	1階	2階	3階	4階以上	計		10年未満	10年以上20年未満	20年以上30年未満	30年以上40年未満	40年以上50年未満		50年以上			
造り	4,000	334	18	18	4,370	2,320	160	1,144	746	4,370	1,760	1,059	514	708	329	4,770
その他	214	138			352	352				352						352
合計	4,214	472	18	18	4,722	2,672	160	1,144	746	4,722	2,112	1,059	514	708	329	4,772

第十二表 學校建物用途別面積

(單位平方米)

(幼稚園)

(五月三十一日現在)

面積	普通教室		特別教室		講堂		屋内運動場		屋外運動場		衛生室		図書室		事務及び倉庫		倉庫		その他		合計
	普通教室	特別教室	講堂	屋内運動場	屋外運動場	衛生室	圖書室	事務及び倉庫	倉庫	その他	普通教室	特別教室	講堂	屋内運動場	屋外運動場	衛生室	圖書室	事務及び倉庫	倉庫	その他	
1,854	135	713	234	180	60	83	188	131	265	265	291	71	252								4,722

第十三表 學校附帶設備状況

(幼稚園)

(五月三十一日現在)

設備個數	電線		ガス		給排水		消防		その他	
	有	無	有	無	給水	排水	消火	消防	その他	計
15	3	1	2	16	8	10	1	3		1

第十四表 學校建物災害及復舊面積

(單位平方米)

(幼稚園)

(五月三十一日現在)

被災種類	被災面積		復舊面積	
	被災	面積	復舊	面積
火災	3	510	3	504
風水害	3	590	3	504
その他	3	510	3	504
合計	9	1,610	9	1,512

第十七表

設置者別本務兼務別職名別男女別職員數

(小學校)

(五月三十一日現在)

區	分	非務職員		校	醫		學校齒科醫		養護職員		その他の職員		備		人		合		計		
		男	女		男	女	男	女	男	女	男	女	男	女	男	女	男	女	男	女	男
市立	本			54	5	5															
	兼																				
町立	本	213	617	266	13	13															
	兼																				
計	本	213	617	266	13	13															
	兼																				
私立	本	1																			
	兼																				
合	本	214	617	266	13	13															
	兼																				

備考 1. その他の職員 雇員等
2. 備入 小使、給仕等

第十八表

設置者別 學年別 男女別 児童數

(小學校)

(五月三十一日現在)

區	分	市	市	町	村	立	計	私	立	合	計	私立の定員
1	年	男	5,137	外8	14,720	外12	19,877		99	19,976	99	99
		女	4,869	外8	14,367	外5	18,249		87	18,336	87	87
2	年	男	4,318	外5	13,203	外6	17,532		89	17,631	89	89
		女	4,047	外4	12,360	外1	16,412		61	16,473	61	61
3	年	男	3,885	外2	12,259	外2	16,147		57	16,204	57	57
		女	3,316	外2	11,421	外4	14,774		50	14,821	50	50
4	年	男	2,316	外4	11,421	外4	14,774		44	14,780	44	44
		女	4,252	外3	13,253	外3	17,516		70	17,586	70	70
5	年	男	4,103	外3	12,981	外4	17,096		54	17,150	54	54
		女										
合	計	男	22,4	617	222	18	114	44	123	66	89	322
		女	22,4	322	18	114	46	123	66	95	347	322

第十九表

設置者別 男女別 入學者數

(小學校)

(五月三十一日現在)

區	分	市	市	町	村	立	計	私	立	合	計	
												男
入	学	男	5,142	14,616	10,768	17,131	40	17,188	3,259	40	17,228	57
		女	4,861	14,233	10,094	16,882	51	16,933	3,217	51	17,014	61
合	計	男	10,003	28,849	38,862	103,716	925	104,149	6,476	91	104,240	118
		女				101,661	392	102,043	6,476	100	102,143	119

第二十表

學校土地用途別所有借用別面積

(小學校)

(五月三十一日現在)

區	分	所		有		借		用		合		計
		取	用	取	用	取	用	取	用			
校	運	會	5,565,867	114,617	28,270	11,005	57,4137	195,622	699,759			699,759
		場	7,937,114	986,540	47,389	57,030	770,703	1,043,670	1,814,273			1,814,273
實	業	住	1,269,181	1,101,157	75,659	68,035	1,344,840	1,166,192	2,511,032			2,511,032
		職	135,311	22,274	36,587	9,885	172,428	32,159	204,587			204,587
合	計	地	18,794	7,432	4,157	1,295	22,551	8,927	31,478			31,478
		他	169,383	48,963	8,458	9,503	178,411	58,466	236,877			236,877
合	計	地	1,593,599	1,180,026	124,851	88,718	1,718,230	1,269,744	2,986,974			2,986,974

第二十一表 學校土地用途別所有借用別面積 其の二公立 (小學校) (單位平方米) (五月三十一日現在)

區分	所有		借用		合		計
	項	用	項	用	共	用	
校舎敷地	549,801	111,028	28,270	11,005	572,131	132,038	694,164
	722,444	982,207	47,389	57,030	769,833	1,039,327	1,809,160
	計	1,296,305	1,098,325	75,659	68,035	1,341,904	1,161,360
運動場敷地	135,841	21,779	36,587	9,885	172,428	31,664	201,092
	183,94	7,632	2,086	1,207	204,80	8,927	204,07
	109,983	48,943	8,428	9,503	178,411	178,411	236,857
計	1,590,523	1,171,679	122,760	88,718	1,713,283	1,260,397	2,973,680

第二十二表 學校土地用途別所有借用別面積 其の三私立 (小學校) (單位平方米) (五月三十一日現在)

區分	所有		借用		合		計
	項	用	項	用	共	用	
校舎敷地	2,006	3,589	2,003	3,589	4,006	4,243	5,595
	870	4,243	870	4,243	2,876	7,812	5,113
	計	2,876	7,832	2,876	7,832	495	10,708
運動場敷地	2,876	495	2,071	2,071	2,071	20	495
	計	2,876	2,071	2,071	4,947	8,347	2,071
	計	2,876	2,071	2,071	4,947	8,347	20
計	2,876	8,347	2,071	13,294	13,294	13,294	

第二十三表 學校建物構造別面積 (小學校) (單位平方米) (五月三十一日現在)

總數	階層			計	築後経過年數別			計
	1階	2階	3階		10年以上未滿	10年以上20年未満	20年以上	
木造	3,568	565,547	129,605	13	693,873	110,240	16,309	3,265
コンクリート	3,568	565,547	129,605	13	693,873	110,240	16,309	3,265
その他	3,568	565,547	129,605	13	693,873	110,240	16,309	3,265
計	3,568	565,547	129,605	13	693,873	110,240	16,309	3,265

第二十四表 學校建物用途別面積 其の一總數 (小學校) (單位平方米) (五月三十一日現在)

川途別	階層	用途別			計
		講堂	屋内運動場	體育館	
木造	3,568	565,547	129,605	13	693,873
コンクリート	3,568	565,547	129,605	13	693,873
その他	3,568	565,547	129,605	13	693,873
計	3,568	565,547	129,605	13	693,873

第二十五表 學校建物用途別面積 其の二公立 (小學校) (單位平方米) (五月三十一日現在)

川途別	階層	用途別			計
		講堂	屋内運動場	體育館	
木造	3,568	565,547	129,605	13	693,873
コンクリート	3,568	565,547	129,605	13	693,873
その他	3,568	565,547	129,605	13	693,873
計	3,568	565,547	129,605	13	693,873

第三十表

就學不就學別 學年別 男女別 學齡兒童數 その2

(小學校)

(五月三十一日現在)

學年	性別	就學										不就學										合計
		小學校に在學					専修小學校に在學					病弱 養育その他					病弱 養育その他					
		公立	私立	小計	病弱	養育その他	公立	私立	小計	病弱	養育その他	公立	私立	小計	病弱	養育その他						
合計	625	828	206,235	14	35	206,284	306	327	7	17	657	57	48	54	159	3	203	41	247	1,063	207,347	
一	52	99	19,914	1	6	19,921	120	139	2	13	283	21	20	10	60	1	80	5	85	428	20,349	
二	56	87	19,172	2	11	19,349	87	101	4	11	199	10	15	19	44	3	99	1	100	357	19,830	
三	58	96	17,921	2	11	18,088	118	133	1	11	227	2	1	3	3	3	2	4	6	36	18,124	
四	54	90	17,463	1	4	17,614	117	149	1	1	266	1	3	4	4	3	3	3	6	33	17,647	
五	50	61	16,477	1	3	16,482	104	149	1	1	321	2	1	2	4	9	2	5	4	45	16,527	
六	47	50	14,818	1	3	14,822	86	102	1	1	187	6	1	2	9	0	1	2	4	30	14,873	
合計	318	431	104,075	8	18	104,101	181	189	4	16	389	37	28	29	94	3	91	48	122	605	104,704	
合計	307	395	102,100	6	17	102,183	125	138	3	14	298	20	20	25	65	3	112	48	125	458	102,641	

外は外國人を示す
合計欄には外國人を含む

第三十一表

設置者別 學級數別 學校數

(小學校)

(五月三十一日現在)

學級數	公立		私立		合計	
	數	人	數	人	數	人
2	2	100	3	100	5	200
3	3	200	4	200	7	300
4	4	300	9	300	13	400
5	5	400	10	400	15	500
6	6	500	11	500	17	600
7	7	600	12	600	19	700
8	8	700	13	700	21	800
9	9	800	14	800	23	900
10	10	900	15	900	25	1,000
11	11	1,000	16	1,000	27	1,100
12	12	1,100	17	1,100	29	1,200
13	13	1,200	18	1,200	31	1,300
14	14	1,300	19	1,300	33	1,400
15	15	1,400	20	1,400	35	1,500
16	16	1,500	21	1,500	37	1,600
17	17	1,600	22	1,600	39	1,700
18	18	1,700	23	1,700	41	1,800
19	19	1,800	24	1,800	43	1,900
20	20	1,900	25	1,900	45	2,000
21	21	2,000	26	2,000	47	2,100
22	22	2,100	27	2,100	49	2,200
23	23	2,200	28	2,200	51	2,300
24	24	2,300	29	2,300	53	2,400
25	25	2,400	30	2,400	55	2,500
26	26	2,500	31	2,500	57	2,600
27	27	2,600	32	2,600	59	2,700
28	28	2,700	33	2,700	61	2,800
29	29	2,800	34	2,800	63	2,900
30	30	2,900	35	2,900	65	3,000
31	31	3,000	36	3,000	67	3,100
32	32	3,100	37	3,100	69	3,200
33	33	3,200	38	3,200	71	3,300
34	34	3,300	39	3,300	73	3,400
35	35	3,400	40	3,400	75	3,500
36	36	3,500	41	3,500	77	3,600
37	37	3,600	42	3,600	79	3,700
38	38	3,700	43	3,700	81	3,800
39	39	3,800	44	3,800	83	3,900
40	40	3,900	45	3,900	85	4,000
41	41	4,000	46	4,000	87	4,100
42	42	4,100	47	4,100	89	4,200
43	43	4,200	48	4,200	91	4,300
44	44	4,300	49	4,300	93	4,400

第三十二表

設置者別 收容兒童數別 學校數

(小學校)

(五月三十一日現在)

收容兒童數	公立		私立		合計	
	數	人	數	人	數	人
100人未満	27	2,700	27	2,700	54	5,400
100人以上 200人未満	84	8,400	68	6,800	152	15,200
200人以上 300人未満	68	6,800	54	5,400	122	12,200
300人以上 400人未満	54	5,400	1	100	55	5,500
400人以上 500人未満	51	5,100	51	5,100	102	10,200
500人以上 600人未満	34	3,400	33	3,300	67	6,700
600人以上 700人未満	35	3,500	24	2,400	59	5,900
700人以上 800人未満	24	2,400	16	1,600	40	4,000
800人以上 900人未満	16	1,600	15	1,500	31	3,100
900人以上 1,000人未満	15	1,500	6	600	21	2,100
1,000人以上 1,100人未満	6	600	3	300	9	900
1,100人以上 1,200人未満	3	300	1	100	4	400
1,200人以上 1,300人未満	1	100	8	800	9	900
1,300人以上 1,400人未満	1	100	3	300	4	400
1,400人以上 1,500人未満	8	800	3	300	11	1,100
1,500人以上 1,600人未満	3	300	5	500	8	800
1,600人以上 1,700人未満	5	500	2	200	7	700
1,700人以上 1,800人未満	2	200	2	200	4	400
1,800人以上 1,900人未満	2	200	2	200	4	400
1,900人以上 2,000人未満	2	200	2	200	4	400
合計	27	2,700	27	2,700	54	5,400

註 1:700人以上:1800人未満の學校數なし

第三十三表

設置者別 學校數及び學級數

(新制中學校)

(五月三十一日現在)

學級數	公立		私立		合計	
	數	人	數	人	數	人
	數	人	數	人	數	人
1	2	200	3	300	5	500
2	3	600	1	100	4	400
3	1	100	1	100	2	200
4	1	100	1	100	2	200
5	1	100	1	100	2	200
6	1	100	1	100	2	200
7	1	100	1	100	2	200
8	1	100	1	100	2	200
9	1	100	1	100	2	200
10	1	100	1	100	2	200
11	1	100	1	100	2	200
12	1	100	1	100	2	200
13	1	100	1	100	2	200
14	1	100	1	100	2	200
15	1	100	1	100	2	200
16	1	100	1	100	2	200
17	1	100	1	100	2	200
18	1	100	1	100	2	200
19	1	100	1	100	2	200
20	1	100	1	100	2	200
21	1	100	1	100	2	200
22	1	100	1	100	2	200
23	1	100	1	100	2	200
24	1	100	1	100	2	200
25	1	100	1	100	2	200
26	1	100	1	100	2	200
27	1	100	1	100	2	200
合計	36	3,600	29	2,900	65	6,500

別生徒数	3年		1814		7695		866		13716		505		14231		501	
	男	女	男	女	男	女	男	女	男	女	男	女	男	女	男	女
生徒数	2809	2809	1820	9244	6912	31538	1503	1545	11884	40353	1846	1163	13250	1078	1278	1078
分	8078	8078	8785	8785	29811	29811	1545	1545	42552	42552	3261	3261	45803	2083	2083	2083
校	2341	2341	8785	8785	29811	29811	1545	1545	42552	42552	3261	3261	45803	2083	2083	2083
の	8919	8919	17999	17999	60849	60849	3138	3138	88905	88905	4414	4414	93319	4335	4335	4335
分	男女計	男女計	男女計	男女計	男女計	男女計	男女計	男女計	男女計	男女計	男女計	男女計	男女計	男女計	男女計	男女計
校	男女計	男女計	男女計	男女計	男女計	男女計	男女計	男女計	男女計	男女計	男女計	男女計	男女計	男女計	男女計	男女計
生徒	291	291	208	208	589	589	201	208	589	201	208	589	201	208	589	201
数	589	589	589	589	589	589	589	589	589	589	589	589	589	589	589	589

第三十七表 設置者別 男女別 入學者数 (新制中學校) (五月三十一日現在)

入學者数	都道府縣立		市立		町立		私立		計		私立		計	
	男	女	男	女	男	女	男	女	男	女	男	女	男	女
入學者数	37	59	4009	3636	12095	944	654	619	16790	15866	343	925	17142	16791
分	96	96	7645	7645	23651	23651	1273	1273	32655	32655	1268	1268	33935	33935
區	男女計	男女計	男女計	男女計	男女計	男女計	男女計	男女計	男女計	男女計	男女計	男女計	男女計	男女計

第三十八表 募集人員及び入學志願者数 (新制中學校) (私立) (五月三十一日現在)

募集人員 入學志願者	男		女		計	
	男	女	男	女	男	女
募集人員	386	466	1058	1020	1444	1466
入學志願者	466	466	1020	1020	1444	1466
區	男女計	男女計	男女計	男女計	男女計	男女計

第三十九表 學校土地用途別所有借用別面積 其一總數 (新制中學校) (單位平方米) (五月三十一日現在)

區	分	所有		借用		合計	
		専	用	専	用	専	用
校運	舎場計	144,277	304,069	81,122	479,884	111,413	74,574
		451,246	561,006	561,006	185,992	1,186,889	657,238
地	地	144,277	304,069	81,122	479,884	111,413	74,574
		451,246	561,006	561,006	185,992	1,186,889	657,238
地	地	144,277	304,069	81,122	479,884	111,413	74,574
		451,246	561,006	561,006	185,992	1,186,889	657,238
地	地	144,277	304,069	81,122	479,884	111,413	74,574
		451,246	561,006	561,006	185,992	1,186,889	657,238
地	地	144,277	304,069	81,122	479,884	111,413	74,574
		451,246	561,006	561,006	185,992	1,186,889	657,238
地	地	144,277	304,069	81,122	479,884	111,413	74,574
		451,246	561,006	561,006	185,992	1,186,889	657,238
地	地	144,277	304,069	81,122	479,884	111,413	74,574
		451,246	561,006	561,006	185,992	1,186,889	657,238
地	地	144,277	304,069	81,122	479,884	111,413	74,574
		451,246	561,006	561,006	185,992	1,186,889	657,238
地	地	144,277	304,069	81,122	479,884	111,413	74,574
		451,246	561,006	561,006	185,992	1,186,889	657,238
地	地	144,277	304,069	81,122	479,884	111,413	74,574
		451,246	561,006	561,006	185,992	1,186,889	657,238
地	地	144,277	304,069	81,122	479,884	111,413	74,574
		451,246	561,006	561,006	185,992	1,186,889	657,238
地	地	144,277	304,069	81,122	479,884	111,413	74,574
		451,246	561,006	561,006	185,992	1,186,889	657,238
地	地	144,277	304,069	81,122	479,884	111,413	74,574
		451,246	561,006	561,006	185,992	1,186,889	657,238
地	地	144,277	304,069	81,122	479,884	111,413	74,574
		451,246	561,006	561,006	185,992	1,186,889	657,238
地	地	144,277	304,069	81,122	479,884	111,413	74,574
		451,246	561,006	561,006	185,992	1,186,889	657,238
地	地	144,277	304,069	81,122	479,884	111,413	74,574
		451,246	561,006	561,006	185,992	1,186,889	657,238
地	地	144,277	304,069	81,122	479,884	111,413	74,574
		451,246	561,006	561,006	185,992	1,186,889	657,238
地	地	144,277	304,069	81,122	479,884	111,413	74,574
		451,246	561,006	561,006	185,992	1,186,889	657,238
地	地	144,277	304,069	81,122	479,884	111,413	74,574
		451,246	561,006	561,006	185,992	1,186,889	657,238
地	地	144,277	304,069	81,122	479,884	111,413	74,574
		451,246	561,006	561,006	185,992	1,186,889	657,238
地	地	144,277	304,069	81,122	479,884	111,413	74,574
		451,246	561,006	561,006	185,992	1,186,889	657,238
地	地	144,277	304,069	81,122	479,884	111,413	74,574
		451,246	561,006	561,006	185,992	1,186,889	657,238
地	地	144,277	304,069	81,122	479,884	111,413	74,574
		451,246	561,006	561,006	185,992	1,186,889	657,238
地	地	144,277	304,069	81,122	479,884	111,413	74,574
		451,246	561,006	561,006	185,992	1,186,889	657,238
地	地	144,277	304,069	81,122	479,884	111,413	74,574
		451,246	561,006	561,006	185,992	1,186,889	657,238
地	地	144,277	304,069	81,122	479,884	111,413	74,574
		451,246	561,006	561,006	185,992	1,186,889	657,238
地	地	144,277	304,069	81,122	479,884	111,413	74,574
		451,246	561,006	561,006	185,992	1,186,889	657,238
地	地	144,277	304,069	81,122	479,884	111,413	74,574
		451,246	561,006	561,006	185,992	1,186,889	657,238
地	地	144,277	304,069	81,122	479,884	111,413	74,574
		451,246	561,006	561,006	185,992	1,186,889	657,238
地	地	144,277	304,069	81,122	479,884	111,413	74,574
		451,246	561,006	561,006	185,992	1,186,889	657,238
地	地	144,277	304,069	81,122	479,884	111,413	74,574
		451,246	561,006	561,006	185,992	1,186,889	657,238
地	地	144,277	304,069	81,122	479,884	111,413	74,574
		451,246	561,006	561,006	185,992	1,186,889	657,238
地	地	144,277	304,069	81,122	479,884	111,413	74,574
		451,246	561,006	561,006	185,992	1,186,889	657,238
地	地	144,277	304,069	81,122	479,884	111,413	74,574
		451,246	561,006	561,006	185,992	1,186,889	657,238
地	地	144,277	304,069	81,122	479,884	111,413	74,574
		451,246	561,006	561,006	185,992	1,186,889	657,238
地	地	144,277	304,069	81,122	479,884	111,413	74,574
		451,246	561,006	561,006	185,992	1,186,889	657,238
地	地	144,277	304,069	81,122	479,884	111,413	74,574
		451,246	561,006	561,006	185,992	1,186,889	657,238
地	地	144,277	304,069	81,122	479,884	111,413	74,574
		451,246	561,006	561,006	185,992	1,186,889	657,238
地	地	144,277	304,069	81,122	479,884	111,413	74,574
		451,246	561,006	561,006	185,992	1,186,889	657,238
地	地	144,277	304,069	81,122	479,884	111,413	74,574
		451,246	561,006	561,006	185,992	1,186,889	657,238
地	地	144,277	304,069	81,122	479,884	111,413	74,574
		451,246	561,006	561,006	185,992	1,186,889	657,238
地	地	144,277	304,069	81,122	479,884	111,413	74,574
		451,246	561,006	561,006	185,992	1,186,889	657,238
地	地	144,277	304,069	81,122	479,884	111,413	74,574
		451,246	561,006	561,006	185,992	1,186,889	657,238
地	地	144,277	304,069	81,122	479,884	111,413	74,574
		451,246	561,006	561,006	185,992	1,186,889	657,238
地	地	144,277	304,069	81,122	479,884	111,413	74,574
		451,246	561,006	561,006	185,992	1,186,889	657,238
地	地	144,277	304,069	81,122	479,884	111,413	74,574
		451,246	561,006	561,006	185,992	1,186,889	657,238
地	地	144,277	304,069	81,122	479,884	111,413	74,574
		451,246	561,006	561,006	185,992	1,186,889	657,238
地	地	144,277	304,069	81,122	479,884	111,413	74,574
		451,246	561,006	561,006	185,992	1,186,889	657,238
地	地	144,277	304,069	81,122	479,884	111,413	74,574
		451,246	561,006	561,006	185,992	1,186,889	657,238
地							

第四十二表 學校建物構造別面積 其一總數 (新制中學校) (單位平方米) (五月三十一日現在)

Table with columns for building type (普通教室, 特別教室, etc.), floor level (階), and construction period (104年未満, 104年以上, etc.). Total area is 488,606 sqm.

第四十三表 學校建物構造別面積 其二公立 (新制中學校) (單位平方米) (五月三十一日現在)

Table with columns for building type, floor level, and construction period. Total area is 441,578 sqm.

第四十四表 表學校建物構造別面積 其三私立 (新制中學校) (單位平方米) (五月三十一日現在)

Table with columns for building type, floor level, and construction period. Total area is 27,028 sqm.

第四十五表 學校建物用途別面積 其一總數 (新制中學校) (單位平方米) (五月三十一日現在)

Table with columns for building type (普通教室, 特別教室, etc.) and area. Total area is 468,606 sqm.

第四十六表 學校建物用途別面積 其二公立 (新制中學校) (單位平方米) (五月三十一日現在)

Table with columns for building type and area. Total area is 441,578 sqm.

第四十七表 學校建物用途別面積 其三私立 (新制中學校) (單位平方米) (五月三十一日現在)

Table with columns for building type and area. Total area is 27,028 sqm.

第四十八表 學校建物災害復舊面積 (新制中學校) (單位平方米) (內私立方×印) (五月三十一日現在)

Table with columns for disaster type (地震, 火災, etc.) and area. Total area is 25,281 sqm.

第五十四表

設置別 本務兼務別 職名別 男女別 教員數

(新制高等学校)

(五月三十一日現在)

職立	本務兼務者 本務教員の兼務者 本務教員以外の兼務者 合計	校		主		教		助		其の他教員		合計		
		男	女	男	女	男	女	男	女	男	女	男	女	
		45	11	48	9	1	1	716	120	104	12	40	6	905
合計	11	48	9	1	1	718	130	105	12	83	22	952	164	1116
私立	合計	9	9	1	1	62	39	12	4	3	6	73	45	118
本務兼務者	合計	9	9	1	1	14	6	2	1	1	3	19	6	25
本務教員以外の兼務者	合計	0	0	0	0	48	33	9	3	1	3	7	6	13
私立	合計	9	9	1	1	82	48	3	4	4	9	26	12	38
本務兼務者	合計	9	9	1	1	82	48	3	4	4	9	26	12	38
本務教員以外の兼務者	合計	0	0	0	0	0	0	0	0	0	0	0	0	0
合計	合計	54	54	1	1	778	168	105	12	40	12	978	192	1170
本務兼務者の兼務者	合計	1	1	1	1	15	7	1	1	1	3	16	10	43
本務教員以外の兼務者	合計	1	1	1	1	20	9	1	1	1	4	7	19	59
合計	合計	55	55	1	1	800	178	108	12	87	31	1051	221	1272

備考 1. 主 事 臨時制の課程を置く学校で臨時制の方について校長を兼任し臨時制の責任者として事務を統轄し職員を監督する
 2. 助教諭 臨時制中學校の地方教官を含む
 3. 助教諭 臨時制中學校の教諭心得を含む
 4. 其の他の教員 講師、生徒、茶道の教員等

第五十五表

設置別 本務兼務別 職名別 男女別 職員數

(新制高等学校)

(五月三十一日現在)

職立	本務兼務者 本務教員の兼務者 本務教員以外の兼務者 合計	事務職員		校		醫		學校齒科醫		養護職員		實習助手		其の他の職員		備		合計	
		男	女	男	女	男	女	男	女	男	女	男	女	男	女	男	女	男	女
		67	5	50	50	44	1	16	21	5	16	19	21	5	16	19	66	66	170
合計	合計	67	5	50	50	44	1	16	21	5	16	21	5	16	19	66	66	170	111
私立	合計	67	5	50	50	44	1	16	21	5	16	21	5	16	19	66	66	170	111
本務兼務者	合計	67	5	50	50	44	1	16	21	5	16	21	5	16	19	66	66	170	111
本務教員以外の兼務者	合計	0	0	0	0	0	0	0	0	0	0	0	0	0	0	0	0	0	0
合計	合計	67	5	50	50	44	1	16	21	5	16	21	5	16	19	66	66	170	111

備考 1. 其の他の職員 雇員等
 2. 備 人 小使、給仕、炊夫、炊女、農夫、農夫助手、兼手等

第五十六表

課程別學科別學年別男女別生徒定員及現員

(私立) (新制高等学校)

(五月三十一日現在)

定員	現員	通	専	本												合計		
				年						科								
				一	二	三	四	五	六	一	二	三	四	五	六			
2800	2920	2170	470	2170	1960	1620	430	1860	1190	6830	6020	4080	1230	6370	6050	5150	12080	
2573	2111	2574	305	1039	1074	1116	79	970	605	271	5482	4890	3961	444	5482	4421	4085	9567
合計	合計	合計	合計	合計	合計	合計	合計	合計	合計	合計	合計	合計	合計	合計	合計	合計	合計	合計

第五十七表

課程別學科別學年別男女別生徒定員及現員數

(私立) (新制高等学校)

(五月三十一日現在)

定員	現員	通	専	本												合計		
				年						科								
				一	二	三	四	五	六	一	二	三	四	五	六			
280	211	217	47	217	196	162	43	186	119	683	602	408	123	637	605	515	1208	
257	211	257	30	103	107	111	7	97	60	27	548	489	396	44	548	442	408	956
合計	合計	合計	合計	合計	合計	合計	合計	合計	合計	合計	合計	合計	合計	合計	合計	合計	合計	合計

定員	全日制		夜間	普通	100	100	100	400	1,000	1,210	750	566	508	571	508	400	1,000	1,210	910	2,210	510	1,093	665	319	1,412	665				
	計	計																									普通	普通	普通	普通
350	470	310	350	100	420	250	200	320	190	100	1,000	1,210	750	566	508	571	508	400	1,000	1,210	910	2,210	510	1,093	665	319	1,412	665		
215	475	292	231	108	91	175	81	41	41	527	314	527	508	5	527	314	841	841	527	605	5	1,093	665	319	1,412	665	319	665		
114	292	4	108	108	1	1	02	02	02	02	02	02	02	02	02	02	02	02	02	02	02	02	02	02	02	02	02	02	02	02
329	479	292	339	339	92	175	173	41	41	841	841	841	571	508	571	508	400	1,000	1,210	910	2,210	510	1,093	665	319	1,412	665	319	665	

第五十八表 學科別 學年別 男女別 生徒數 (縣立) (新制高等學校) (五月三十一日現在)

科	本						科						計																											
	一			二			三			一				二			計																							
	男	女	計	男	女	計	男	女	計	男	女	計		男	女	計																								
農業に關する學科	2,572	2,411	4,983	1,930	640	2,570	1,116	53	1,169	970	209	1,179	271	124	395	5,482	1,404	1,566	65	127	21	4085	278	4,367	1,882	1,566	65	3,448	1,882	1,566	65	3,448								
通商	949	225	1,174	767	47	814	53	257	790	20	810	271	124	395	1,973	1,973	119	119	119	119	119	119	119	119	119	119	119	119	119	119	119	119	119	119	119					
工業に關する學科	43	23	66	38	38	76	15	15	30	15	15	30	15	15	30	31	31	31	31	31	31	31	31	31	31	31	31	31	31	31	31	31	31	31	31	31	31			
水産に關する學科	200	17	217	200	124	324	15	15	30	34	37	71	124	124	248	483	17	272	192	38	95	104	31	483	17	272	192	38	95	104	31	483	17	272	192	38	95	104	31	483
計	527	527	1,054	492	47	539	182	182	364	182	182	364	182	182	364	1,232	1,232	119	119	119	119	119	119	119	119	119	119	119	119	119	119	119	119	119	119	119	119			

商業に關する學科	569		40		377		151		271		124		1,097		40		1,187		
	衣服に關する學科	被食	被食	被食	被食	被食	被食	被食	被食	被食	被食	被食	被食	被食	被食	被食	被食	被食	
計	4,684	2,939	3,613	1,195	1,575	271	31	124	9,903	4,529	14,432	40	65	105	61	126	126	126	
計	329	479	830	92	173	41	157	841	841	841	841	571	80	651	711	1,412	80	585	2,077
計	771	212	339	175	173	41	157	841	841	841	841	571	80	651	711	1,412	80	585	2,077

第五十九表 學校土地用途別所有借用別面積 其の一(總數) (新制高等學校) (單位平方米) (五月三十一日現在)

校地	所有		借用		合計	
	面積	金額	面積	金額	面積	金額
校地	172,906	120,151	18,704	11,065	191,610	131,053
校地	211,853	227,561	11,065	60,233	222,618	282,819
校地	384,819	853,712	29,760	41,458	414,588	413,945
校地	291,651	26,218	106,907	37,455	398,558	63,673
校地	16,561	12,415	3,175	1,301	19,736	13,710
校地	6,807	2,603	725	1,829	7,533	2,603
校地	92,811	105,649	250,540	1,829	349,360	107,478
校地	792,649	500,597	391,126	100,818	1,183,775	601,415
校地	792,649	500,597	391,126	100,818	1,183,775	601,415

第六十表

學校土地用途別所有借用別面積其二(縣立)(新制高等學校)(單位平方米)(五月三十一日現在)

土地	所有			借用			合			計
	専	共	用	専	共	用	専	共	用	
校運	168,907	111,916	4,975	18,704	187,611	116,591	207,582	217,449	425,031	
舎場	190,517	168,718	11,065	11,065	207,582	217,449	217,449	217,449	425,031	
敷地	365,424	280,034	58,006	20,760	395,192	338,040	395,192	338,040	728,233	
合計	288,186	21,901	37,455	106,907	295,093	54,356	197,396	9,270	454,449	
賃借	16,561	8,161	3,175	3,175	19,736	1,174	19,736	1,174	28,975	
住の	6,178	1,164	796	796	6,904	85,216	6,904	85,216	8,068	
敷地	92,217	8,4515	701	250,540	342,766	85,216	342,766	85,216	427,982	
合計	768,566	395,765	391,126	391,126	1,159,692	488,015	1,159,692	488,015	1,647,707	

第六十二表

學校土地用途別所有借用別面積其三(私立)(新制高等學校)(單位平方米)(五月三十一日現在)

土地	所有			借用			合			計
	専	共	用	専	共	用	専	共	用	
校運	4,059	14,885	697	1,618	1,201	189,716	95,780	22,578	49,933	19,621
舎場	15,395	58,843	6,600	3,551	3,537	4,897	1,201	1,510	2,181	80,779
敷地	19,395	78,678	7,227	1,462	4,738	5,405	1,201	4,108	1,195	100,399
合計	3,465	4,317	213	406	4,738	200,018	96,993	29,396	53,249	7,782
賃借	629	4,204	3,175	406	3,537	5,405	1,201	1,174	1,419	4,477
住の	594	1,499	1,128	2,024	4,738	200,018	96,993	594	22,262	2,068
敷地	24,083	104,832	8,568	2,024	4,738	200,018	96,993	29,396	53,249	22,356
合計	24,083	104,832	8,568	2,024	4,738	200,018	96,993	29,396	53,249	137,493

第六十二表

建物構造別面積 其の一(総数)(新制高等學校)(單位平方米)(五月三十一日現在)

構造	階			階			階			階			計
	地	一	二	地	一	二	地	一	二	地	一	二	
木造	801	140,695	310,149	60	189,716	101,359	80,638	1,618	1,201	189,716	95,780	22,578	189,716
造	750	1,893	1,895	389	4,897	1,349	3,551	406	3,537	4,897	1,201	1,510	4,897
その他	1,553	155,841	42,166	458	200,018	107,695	85,651	2,024	4,738	200,018	96,993	29,396	200,018

第六十三表

建物構造別面積 其の二(縣立)(新制高等學校)(單位平方米)(五月三十一日現在)

構造	階			階			階			階			計
	地	一	二	地	一	二	地	一	二	地	一	二	
木造	750	139,854	310,012	69	167,685	101,997	83,016	1,618	1,004	167,685	77,422	22,631	167,685
造	52	642	1,106	2,900	2,900	1,40	2,030	406	3,537	2,900	10	1,108	2,900
その他	802	4,283	1,122	5,405	5,405	102,137	66,538	2,024	4,591	5,405	27,429	4,108	5,405

第六十四表

建物構造別面積 其の三(私立)(新制高等學校)(單位平方米)(五月三十一日現在)

構造	階			階			階			階			計
	地	一	二	地	一	二	地	一	二	地	一	二	
木造	51	15,841	61,917	389	22,011	4,202	17,622	147	147	22,011	18,358	1,47	22,011
造	698	1,291	1,189	369	2,497	1,204	1,491	1,491	2,697	1,204	1,204	1,47	2,697
その他	751	17,062	6,526	369	24,728	5,468	19,113	19,113	147	24,728	19,564	1,635	24,728

第六十五表 建物用途別面積 (新制高等學校) (單位平方米) (五月三十一日現在)

Table with 15 columns: 用途 (用途), 面積 (面積), 倉庫 (倉庫), 便所 (便所), 通分 (通分), 寄宿舎 (寄宿舎), 職住 (職住), 給食 (給食), その他 (その他), 計 (計). Rows include 立立, 立立, 立立, 立立, 立立, 立立, 立立, 立立, 立立, 立立, 立立, 立立, 立立, 立立, 立立.

第六十六表 學校附帶設備狀況 (新制高等學校) (五月三十一日現在)

Table with 15 columns: 設備 (設備), 有 (有), 無 (無), 有 (有), 無 (無), 有 (有), 無 (無), 有 (有), 無 (無), 有 (有), 無 (無), 有 (有), 無 (無), 有 (有), 無 (無). Rows include 電氣設備, カス設備, 教室探照設備, 給水設備, 消防設備, 貯水池, 貯水池, 貯水池, 貯水池, 貯水池, 貯水池, 貯水池, 貯水池, 貯水池, 貯水池.

第六十七表 學校建物災害復舊面積 (新制高等學校) (單位平方米) (五月三十一日現在)

Table with 15 columns: 種類 (種類), 被災 (被災), 復舊 (復舊), 被災 (被災), 復舊 (復舊), 被災 (被災), 復舊 (復舊), 被災 (被災), 復舊 (復舊), 被災 (被災), 復舊 (復舊), 被災 (被災), 復舊 (復舊), 被災 (被災), 復舊 (復舊). Rows include 全額, 大破, 計.

第六十八表 設置者別課程別學科別男女別募集人員入學志願者及入學者數 (新制高等學校) (五月三十一日現在)

Table with 15 columns: 設置者 (設置者), 課程 (課程), 學科 (學科), 男女 (男女), 募集人員 (募集人員), 入學志願者 (入學志願者), 入學者 (入學者). Rows include 公立, 私立, 合計.

第六十九表 設置別課程別男女別入學前の教育別入學者數 (新制高等學校) (五月三十一日現在)

Table with 15 columns: 設置 (設置), 課程 (課程), 學科 (學科), 男女 (男女), 入學者 (入學者). Rows include 公立, 私立, 合計.

私立	本務者の乗務員その他計		14	4	4	8	51	85	4	80	29	134	163	176
	乗務者	本務者の乗務員その他計												
合	18	14	2	4	4	8	51	85	4	80	29	134	163	176
立	8	2	2	2	2	5	23	24	2	16	8	7	15	15
合	22	16	6	6	6	11	56	39	18	57	57	152	209	176
合	18	14	4	4	4	61	86	36	4	30	29	135	164	182
合	5	2	2	2	2	3	23	25	2	16	14	8	22	15
合	24	16	6	6	4	56	41	41	19	37	64	154	218	182

第七十三表

設置者別本務兼務別職名別男女別職員数

(各種學校)

(五月三十一日現在)

區	分	事務職員		校	醫	學校齒科醫		養護職員		実習助手		その他の職員		備		人		合		計	
		男	女			男	女	男	女	男	女	男	女	男	女	男	女	男	女		男
町	立																				
本	務	10	9	2		1					24								4	4	47
本	務	3	9	2							24								10	22	47
私	立	10	13	2							24								12	10	59
合	計	23	31	6		1					72								26	48	103
本	務	10	9	4		1					24								12	14	47
本	務	3	9	4							24								10	26	47
合	計	13	18	8		1					48								22	40	94

第七十四表

學校土地用途別所有借用別面積其の一(總面積)(各種學校)(單位平方米)(五月三十一日現在)

區	分	所		有		借		用		合		計
		專	用	專	用	專	用	專	用	專	用	
校	運	5,579	16,668	1,776	10,144	4,989	2,356	510	165	9,968	14,024	12,263
會	場	22,247	22,247	11,920	11,920	6,745	6,745	684	684	28,992	28,992	29,333
地	地											41,596
合	計	27,826	38,915	12,696	22,064	11,734	9,101	1,194	1,349	38,960	43,016	41,859

區	分	所		有		借		用		合		計
		專	用	專	用	專	用	專	用	專	用	
校	運	300	176	109	27	109	27	8	36	399	203	399
會	場	22,742	22,742	6,887	6,887	728	728	29,629	29,629	29,629	29,629	29,629
地	地											8
合	計	23,042	22,918	7,996	7,114	836	801	30,657	30,657	30,657	30,657	30,657

第七十五表

學校土地用途別所有借用別面積其の二(公立)(各種學校)(單位平方米)(五月三十一日現在)

區	分	所		有		借		用		合		計
		專	用	專	用	專	用	專	用	專	用	
校	運	1,736	10,144	66	1,069	149	149	66	1,069	1,885	10,144	1,951
會	場	11,880	11,880	1,135	1,135	149	149	1,135	1,135	12,029	12,029	12,213
地	地											13,164
合	計	12,616	22,024	1,201	2,204	298	298	1,201	2,204	13,814	12,173	13,164

第七十六表

學校土地用途別所有借用別面積其の三(私立)(各種學校)(單位平方米)(五月三十一日現在)

區	分	所		有		借		用		合		計
		專	用	專	用	專	用	專	用	專	用	
校	運	5,579	14,668	4,123	1,287	370	105	9,002	17,065	410	165	10,312
會	場	22,247	22,247	5,610	5,610	535	535	27,857	27,857	6,145	575	18,120
地	地											28,432
合	計	27,826	36,915	9,733	6,897	905	640	36,859	44,922	10,555	740	28,864
本	務	290	176	100	27	8	36	399	203	8	36	399
本	務	22,742	22,742	5,752	5,752	579	579	28,494	28,494	619	619	29,113
合	計	23,036	22,918	5,852	5,779	587	615	28,893	28,997	627	655	29,652

第八十四表

學校附帶設備状況其二 (私立) (各種學校)

(各種學校)

(五月三十一日現在)

(46)

設備名	電氣		暖氣		動力		ガス		炊爨		給水		排水		消火		備		
	有	無	有	無	有	無	有	無	火鉢	ストーブ	水道	井戸	ポンプ	貯水池	消火栓	消火栓	ポンプ	火栓	
設備数	87		4	33	1	36	31	7	7	7	32	7	8	1					2

第八十五表

學級數児童生徒數及び學科別生徒數

(縣立盲學校)

(五月三十一日現在)

學級數	學 部										計				
	小		中		學		部		高			等			
	1年	2年	3年	4年	5年	6年	計	1年	2年	3年	計	1年	2年	3年	計
學級數	2	1	1	1	1	2	8	1	1	2	4	1		2	3
児童生徒數	8	4	5	1	3	2	33	4	4	4	11	8	17	13	30
	男	女	男	女	男	女	計	男	女	男	女	計	男	女	計
	4	4	1	3	2	3	47	5	4	4	1	8	8	17	30
	8	4	5	1	3	2	33	4	4	4	1	8	8	17	30
	男	女	男	女	男	女	計	男	女	男	女	計	男	女	計
	4	4	1	3	2	3	47	5	4	4	1	8	8	17	30
	8	4	5	1	3	2	33	4	4	4	1	8	8	17	30
	男	女	男	女	男	女	計	男	女	男	女	計	男	女	計
	4	4	1	3	2	3	47	5	4	4	1	8	8	17	30
	8	4	5	1	3	2	33	4	4	4	1	8	8	17	30
	男	女	男	女	男	女	計	男	女	男	女	計	男	女	計
	4	4	1	3	2	3	47	5	4	4	1	8	8	17	30
	8	4	5	1	3	2	33	4	4	4	1	8	8	17	30
	男	女	男	女	男	女	計	男	女	男	女	計	男	女	計
	4	4	1	3	2	3	47	5	4	4	1	8	8	17	30
	8	4	5	1	3	2	33	4	4	4	1	8	8	17	30
	男	女	男	女	男	女	計	男	女	男	女	計	男	女	計
	4	4	1	3	2	3	47	5	4	4	1	8	8	17	30
	8	4	5	1	3	2	33	4	4	4	1	8	8	17	30
	男	女	男	女	男	女	計	男	女	男	女	計	男	女	計
	4	4	1	3	2	3	47	5	4	4	1	8	8	17	30
	8	4	5	1	3	2	33	4	4	4	1	8	8	17	30
	男	女	男	女	男	女	計	男	女	男	女	計	男	女	計
	4	4	1	3	2	3	47	5	4	4	1	8	8	17	30
	8	4	5	1	3	2	33	4	4	4	1	8	8	17	30
	男	女	男	女	男	女	計	男	女	男	女	計	男	女	計
	4	4	1	3	2	3	47	5	4	4	1	8	8	17	30
	8	4	5	1	3	2	33	4	4	4	1	8	8	17	30
	男	女	男	女	男	女	計	男	女	男	女	計	男	女	計
	4	4	1	3	2	3	47	5	4	4	1	8	8	17	30
	8	4	5	1	3	2	33	4	4	4	1	8	8	17	30
	男	女	男	女	男	女	計	男	女	男	女	計	男	女	計
	4	4	1	3	2	3	47	5	4	4	1	8	8	17	30
	8	4	5	1	3	2	33	4	4	4	1	8	8	17	30
	男	女	男	女	男	女	計	男	女	男	女	計	男	女	計
	4	4	1	3	2	3	47	5	4	4	1	8	8	17	30
	8	4	5	1	3	2	33	4	4	4	1	8	8	17	30
	男	女	男	女	男	女	計	男	女	男	女	計	男	女	計
	4	4	1	3	2	3	47	5	4	4	1	8	8	17	30
	8	4	5	1	3	2	33	4	4	4	1	8	8	17	30
	男	女	男	女	男	女	計	男	女	男	女	計	男	女	計
	4	4	1	3	2	3	47	5	4	4	1	8	8	17	30
	8	4	5	1	3	2	33	4	4	4	1	8	8	17	30
	男	女	男	女	男	女	計	男	女	男	女	計	男	女	計
	4	4	1	3	2	3	47	5	4	4	1	8	8	17	30
	8	4	5	1	3	2	33	4	4	4	1	8	8	17	30
	男	女	男	女	男	女	計	男	女	男	女	計	男	女	計
	4	4	1	3	2	3	47	5	4	4	1	8	8	17	30
	8	4	5	1	3	2	33	4	4	4	1	8	8	17	30
	男	女	男	女	男	女	計	男	女	男	女	計	男	女	計
	4	4	1	3	2	3	47	5	4	4	1	8	8	17	30
	8	4	5	1	3	2	33	4	4	4	1	8	8	17	30
	男	女	男	女	男	女	計	男	女	男	女	計	男	女	計
	4	4	1	3	2	3	47	5	4	4	1	8	8	17	30
	8	4	5	1	3	2	33	4	4	4	1	8	8	17	30
	男	女	男	女	男	女	計	男	女	男	女	計	男	女	計
	4	4	1	3	2	3	47	5	4	4	1	8	8	17	30
	8	4	5	1	3	2	33	4	4	4	1	8	8	17	30
	男	女	男	女	男	女	計	男	女	男	女	計	男	女	計
	4	4	1	3	2	3	47	5	4	4	1	8	8	17	30
	8	4	5	1	3	2	33	4	4	4	1	8	8	17	30
	男	女	男	女	男	女	計	男	女	男	女	計	男	女	計
	4	4	1	3	2	3	47	5	4	4	1	8	8	17	30
	8	4	5	1	3	2	33	4	4	4	1	8	8	17	30
	男	女	男	女	男	女	計	男	女	男	女	計	男	女	計
	4	4	1	3	2	3	47	5	4	4	1	8	8	17	30
	8	4	5	1	3	2	33	4	4	4	1	8	8	17	30
	男	女	男	女	男	女	計	男	女	男	女	計	男	女	計
	4	4	1	3	2	3	47	5	4	4	1	8	8	17	30
	8	4	5	1	3	2	33	4	4	4	1	8	8	17	30
	男	女	男	女	男	女	計	男	女	男	女	計	男	女	計
	4	4	1	3	2	3	47	5	4	4	1	8	8	17	30
	8	4	5	1	3	2	33	4	4	4	1	8	8	17	30
	男	女	男	女	男	女	計	男	女	男	女	計	男	女	計
	4	4	1	3	2	3	47	5	4	4	1	8	8	17	30
	8	4	5	1	3	2	33	4	4	4	1	8	8	17	30
	男	女	男	女	男	女	計	男	女	男	女	計	男	女	計
	4	4	1	3	2	3	47	5	4	4	1	8	8	17	30
	8	4	5	1	3	2	33	4	4	4	1	8	8	17	30
	男	女	男	女	男	女	計	男	女	男	女	計	男	女	計
	4	4	1	3	2	3	47	5	4	4	1	8	8	17	30
	8	4	5	1	3	2	33	4	4	4	1	8	8	17	30
	男	女	男	女	男	女	計	男	女	男	女	計	男	女	計
	4	4	1	3	2	3	47	5	4	4	1	8	8	17	30
	8	4	5	1	3	2	33	4	4	4	1	8	8	17	30
	男	女	男	女	男	女	計	男	女	男	女	計	男	女	計
	4	4	1	3	2	3	47	5	4	4	1	8	8	17	30
	8	4	5	1	3	2	33	4	4	4	1	8	8	17	30
	男	女	男	女	男	女	計	男	女	男	女	計	男	女	計
	4	4	1	3	2	3	47	5	4	4	1	8	8	17	30
	8	4	5	1	3	2	33	4	4	4	1	8	8	17	30
	男	女	男	女	男	女	計	男	女	男	女	計	男	女	計
	4	4	1	3	2	3	47	5	4	4	1	8	8	17	30
	8	4	5	1	3	2	33	4	4	4					

その他 計	1,285 11,800	1,285 11,800
----------	-----------------	-----------------

(48)

第九十表 學校建物構造別面積 (縣立盲學校) (單位平方米) (五月三十一日現在)

區分	階層別				計	所有借用別		計	建築後經過年數別					計	
	1階	2階	3階	4階		所有	借用		10年未満	10年以上20年未満	20年以上30年未満	30年以上40年未満	40年以上50年未満		50年以上
造り 木造 コンクリート その他 計	1,679	1,106			2,785	2,785		2,785	295	2,590					2,785
	1,679	1,106			2,785	2,785		2,785	225	2,560					2,785

第九十一表 學校建物用途別面積 (縣立盲學校) (單位平方米) (五月三十一日現在)

面	積	普通教室		特別教室		講堂	屋内運動場	講堂兼屋内運動場	衛生室	圖書室 及び 事務及び 管理室	倉庫及 倉庫	便所	通路部分	寄宿舎	職員住宅	給食用 炊事室	その他	計	
		441	360	149															

第九十二表 學校附帶設備狀況 (縣立盲學校) (五月三十一日現在)

設備種數	電氣設備		動力		給水設備	
	電	氣	有	無	水道	井戸
	1					1

(49)

第九十三表 學校建物災害及び復舊面積 (縣立盲學校) (單位平方米) (五月三十一日現在)

災害種別	災害面積		復舊面積	
	1	33	1	33
全生大 計	1	33	1	33

第九十四表 學級數児童生徒數及び學科別生徒數 (縣立盲學校) (五月三十一日現在)

學級數	小					中					高					計			
	1年	2年	3年	4年	5年	1年	2年	3年	計	1年	2年	3年	計						
男	4	2	2	2	1	2	1	1	4	1	2		2						3
女																			1
計	4	2	2	2	1	2	1	1	4	1	2		2						3
児童生徒數	23	21	12	16	10	7	10	8	3	10	8	8	23	28	51	3			13

第九十五表 本務兼務別職名別男女別教員數 (縣立盲學校) (五月三十一日現在)

職名	本務		兼務		兼務		兼務		兼務		兼務		兼務		兼務		兼務		計
	男	女	男	女	男	女	男	女	男	女	男	女	男	女	男	女	男	女	
校長																			
主任																			
事務																			
その他																			
計	1	1	1	1	0	0	0	0	1	4	0	0	1	4	10	1	13	23	23

第九十六表

本務兼務別職名別男女別職員數

(縣立聖學校)

(五月三十一日現在)

區分	事務職員		校員		書記		主任		教員		職員		その他		計	
	男	女	男	女	男	女	男	女	男	女	男	女	男	女	男	女
本務者	1														1	2
兼務者	1		3												1	2
計	2		3												2	4

第九十七表

募集人員入學志願者及び入學者數

(縣立聖學校)

(五月三十一日現在)

區分	募集人員		入學志願者		入學者		計	
	男	女	男	女	男	女	男	女
中學校					21	13	45	21
高等部	6	4	3	3	3	3	3	3
計	6	4	3	3	3	3	3	3

第九十八表

學校土地用途別所有借用別面積

(縣立聖學校) (單位平方米) (五月三十一日現在)

區分	所有		借用		合計	
	取	用	取	用	取	用
校運動場	1,579	2,442			1,579	2,442
宿舍	4,021				4,021	
警舎	5,900				5,900	
地籍地						594
計	11,500	2,442			11,500	2,442

その他計

1,285

11,800

1,285

11,800

1,285

11,800

第九十九表

學校建物構造別面積

(縣立聖學校) (單位平方米)

(五月三十一日現在)

區分	階別				計	所有		借用		計	建築後経過年數別				計
	1階	2階	3階	4階		取	用	取	用		10年未満	10年以上20年未満	20年以上40年未満	40年以上	
木造	1,579	1,106			2,785	2,785			2,785	225	2,560			2,785	
コンクリート造															
その他															
計	1,579	1,106			2,785	2,785			2,785	225	2,560			2,785	

第一百表

學校建物用途別面積

(縣立聖學校) (單位平方米)

(五月三十一日現在)

區分	面積	講堂		教室		職員室		生徒室		図書室		事務室		倉庫		その他		
		取	用	取	用	取	用	取	用	取	用	取	用	取	用	取	用	
講堂	411																	
教室	360																	
職員室	149																	
生徒室																		
図書室																		
事務室																		
倉庫																		
その他																		
計	411	360	149			20				174	66	84		750	723			2,785

第一百表

學校附帶設備狀況

(縣立聖學校)

(五月三十一日現在)

設備	電氣		給水		計
	有	無	有	無	
電話	1				1
電燈					
無線					
動力					
力線					
水道					
非戸					
計	1				1

第百二表

學校建物災害及び復舊面積

(縣立聾學校) (單位平方米) (五月三十一日現在)

災	種 類 別 件 數					災	復	舊	面	積	復	舊	面	積	
	災	火	災	風	水										害
聾	1									1			39		39
大	1									1			35		35
計															

第百三表

昭和22年度學校種別經費及び其の財源區分

(89)

學 校 種 別	給 料 支 出 額			經 常 的 經 費		
	校 數	金 額	種 類	校 數	金 額	種 類
縣立中等學校 "盲學校 合 計	43	52,663,073	43	2,320,060	95,600	
	1	1,680,446	1			
44	54,343,519	44	2,915,660			
市町村立小學校 "新制中等學校 "中學校 "幼稚學校 合 計	432	185,486,720	432	19,011,700		
	277	111,036,924	277	20,288,600		
	3	1,110,557	2	21,000		
	248	9,848,076	248	501,670		
	4	140,081	4	15,130		
963	307,578,318	963	42,838,130			
私立新制小學校 "中學校 "幼稚學校 "各幼稚園 合 計	2	803,818	2	218,500		
	13	7,895,625	13	1,220,520		
	18	691,350	17	370,700		
	13	520,077	13	175,320		
	10	520,611	9	207,870		
56	10,440,345	54	2,201,990			

第百二表

學校建物災害及び復舊面積

(縣立聾學校) (單位平方米) (五月三十一日現在)

被災種類	被災の種別			復舊面積
	火災	風水害	その他	
被災	1			33
被災破	1			33
全年大計	1			33

第百三表 昭和22年度學校種別經費及び其の財源區分

學校種別	經費										財源			
	校數	金額	校數	金額	校數	金額	校數	金額	校數	金額	校數	金額	校數	金額
縣立中等學校	43	52,668,073	43	2,820,054	18	11,528,152	12	42,950			43	7,956,035		
市町村立小學校	432	185,436,720	432	19,011,718	359	36,374,321	135	8,986,437	181	1,503,018	432	100,040,887	412	80,528,825
私立小學校	18	7,805,625	18	1,220,523	13	4,572,108	7	41,710	6	250,485	1	57,491	6	7,000
合計	483	1,650,446	483	95,607	181	11,528,152	138	48,529	275	6,728,122	483	7,959,758	483	3,172,000
臨時設備費														
その他														
合計	56	10,440,345	54	2,201,992	45	6,642,434	23	600,688	27	308,766	56	57,991	7	7,300

種 類	源		匯		分		計
	管 類	附 金	基 本	授 養	一 般	授 養	
	校 数	金 額	財 産	料 の	費 人	校 数	金 額
			収 入	収 入	人 額		
000							
000							
000							
480	05 10 17 9	10,104,573 8,608,915 1,892,729 1,648,816	120 37	9 16 2 2 3	43 1	43 1	246,403,114 268,678,778 2,726,586 10,415,168 164,868
480	2	42,846	1,986,496 17,972,467	9 15 2 2 3	43 1	43 1	246,403,114 268,678,778 2,726,586 10,415,168 164,868
480	232	62,722,398	157	31	44	44	528,383,459
	1 10 17 9	692,080 8,608,915 1,892,729 1,648,816	1 7 1	11 10 10		2 18 18 10	1,138,138 14,921,451 1,828,629 2,369,196 1,041,821
	37	7,164,440	9	34		56	20,194,235

第百十三表

新制中學校疾病異常その他

(郡部)

(新制中學校)

検査要査 發入 職員	13 年		14 年		15 年		16 年		17 年		18 年		19 年	
	男	女	男	女	男	女	男	女	男	女	男	女	男	女
検査要査 發入 職員	103	185	207	103	124	149	10	6	1	111	10	5	3	
検査要査 發入 職員	9,361	8,901	10,303	10,422	8,244	7,925	1,893	1,784	125	111	10	5	3	
検査要査 發入 職員	87	80	72	64	36	49	5	5	23	20	1	1	2	
検査要査 發入 職員	1,211	1,503	1,527	1,087	1,327	1,555	329	373	30	20	1	1	1	
検査要査 發入 職員	523	1,634	2,083	2,095	1,681	1,673	504	419	4	9	3	3		
検査要査 發入 職員	3,004	520	609	656	435	1,479	100	106	17	4	4	1		
検査要査 發入 職員	8	7	16	14	4	11	1	2	11	8	1	2	1	
検査要査 發入 職員	18	15	20	35	22	33	8	2	2	9	9	1	1	
検査要査 發入 職員	26	20	44	48	21	42	8	1	2	1	1	2	1	
検査要査 發入 職員	507	661	628	684	450	591	93	123	11	11	8	1	2	
検査要査 發入 職員	96	169	84	100	90	72	15	50	2	9	9	1	1	
検査要査 發入 職員	566	600	547	605	405	439	73	71	2	2	1	1	1	
検査要査 發入 職員	105	20	123	18	77	13	16	1	3	3	1	1	3	
検査要査 發入 職員	75	60	92	48	76	53	12	9	1	1	1	1	1	
検査要査 發入 職員	2,534	2,449	2,716	2,820	1,962	2,426	337	604	26	39	3	3	1	
検査要査 發入 職員	535	515	575	512	455	366	74	89	2	1	3	3	1	
検査要査 發入 職員	56	66	69	76	34	57	10	7	1	1	1	1	1	
検査要査 發入 職員	20	13	19	14	8	10	4	2	1	1	1	1	1	
検査要査 發入 職員	16	17	25	23	9	9	4	2	1	1	1	1	1	

第百十四表

小學校疾病異常その他

(總數)

(小學校)

検査要査 發入 職員	7 年		8 年		9 年		10 年		11 年		12 年		13 年		14 年		15 年	
	男	女	男	女	男	女	男	女	男	女	男	女	男	女	男	女	男	女
検査要査 發入 職員	385	388	454	404	380	387	340	340	384	364	388	433	90	22	1	1	1	1
検査要査 發入 職員	18,112	17,708	17,430	17,035	15,977	15,670	14,306	14,539	16,757	16,277	16,521	16,655	701	604	1	1	1	1
検査要査 發入 職員	6	3	5	6	6	4	7	8	11	10	16	5	1	2	1	1	1	1
検査要査 發入 職員	35	44	52	42	42	45	44	45	45	52	60	55	1	3	1	1	3	3
検査要査 發入 職員	36	40	53	43	41	39	45	45	52	56	68	58	1	1	1	1	1	1
検査要査 發入 職員	26	25	37	117	904	1,076	1,059	1,231	1,089	1,335	987	960	31	21	1	1	1	1
検査要査 發入 職員	924	908	867	937	78	60	103	113	125	108	107	108	6	3	1	1	1	1
検査要査 發入 職員	1	55	78	40	86	10	134	14	102	67	147	64	3	4	3	4	4	4
検査要査 發入 職員	7,319	7,184	8,080	8,056	7,754	7,551	6,026	6,899	7,529	6,600	6,162	5,848	243	220	3	4	4	4
検査要査 發入 職員	614	494	747	559	714	618	688	552	688	612	727	613	4	3	1	1	1	1
検査要査 發入 職員	146	97	154	155	137	162	107	87	130	84	87	103	4	8	1	1	1	1
検査要査 發入 職員	37	47	53	57	48	42	60	48	44	32	38	24	3	1	1	1	1	1
検査要査 發入 職員	56	37	35	28	29	33	34	33	42	32	38	24	3	1	1	1	1	1
検査要査 發入 職員	215	220	241	189	200	217	182	170	184	199	185	169	2	9	1	1	1	1
検査要査 發入 職員	253	238	397	450	682	705	773	618	1,341	1,554	2,186	2,487	93	98	1	1	1	1
検査要査 發入 職員	210	238	708	764	981	1,047	1,055	1,196	1,778	2,032	2,510	2,487	143	202	1	1	1	1
検査要査 發入 職員	158	109	381	364	400	369	348	333	605	599	755	803	33	41	1	1	1	1
検査要査 發入 職員	3,317	3,148	6,410	5,938	5,776	5,589	5,650	4,996	7,699	7,192	6,305	5,715	335	267	1	1	1	1

第百十五表

小學校疾病異常その他

(市部)

(小學校)

病異	7年		8年		9年		10年		11年		12年		13年		14年		15年	
	男	女	男	女	男	女	男	女	男	女	男	女	男	女	男	女	男	女
癩癧 結核性疾患	100	95	78	67	76	95	70	66	73	79	51	74	5	2				
肺の結核	98	94	148	158	250	248	806	868	519	685	610	784	11	7				
その他	49	63	220	243	327	315	338	354	546	628	682	625	11	20				
近視	26	25	36	116	115	120	87	84	167	160	134	212	1	1				
色盲	906	742	1,454	1,326	1,213	1,246	1,086	1,033	1,513	1,142	1,043	1,001	53	2				
検査員	185	167	145	114	142	124	90	119	147	142	103	188	1	40				
要検査員	4,026	4,753	4,333	4,255	4,047	3,809	3,348	3,382	4,104	4,064	3,902	3,408	82	40				

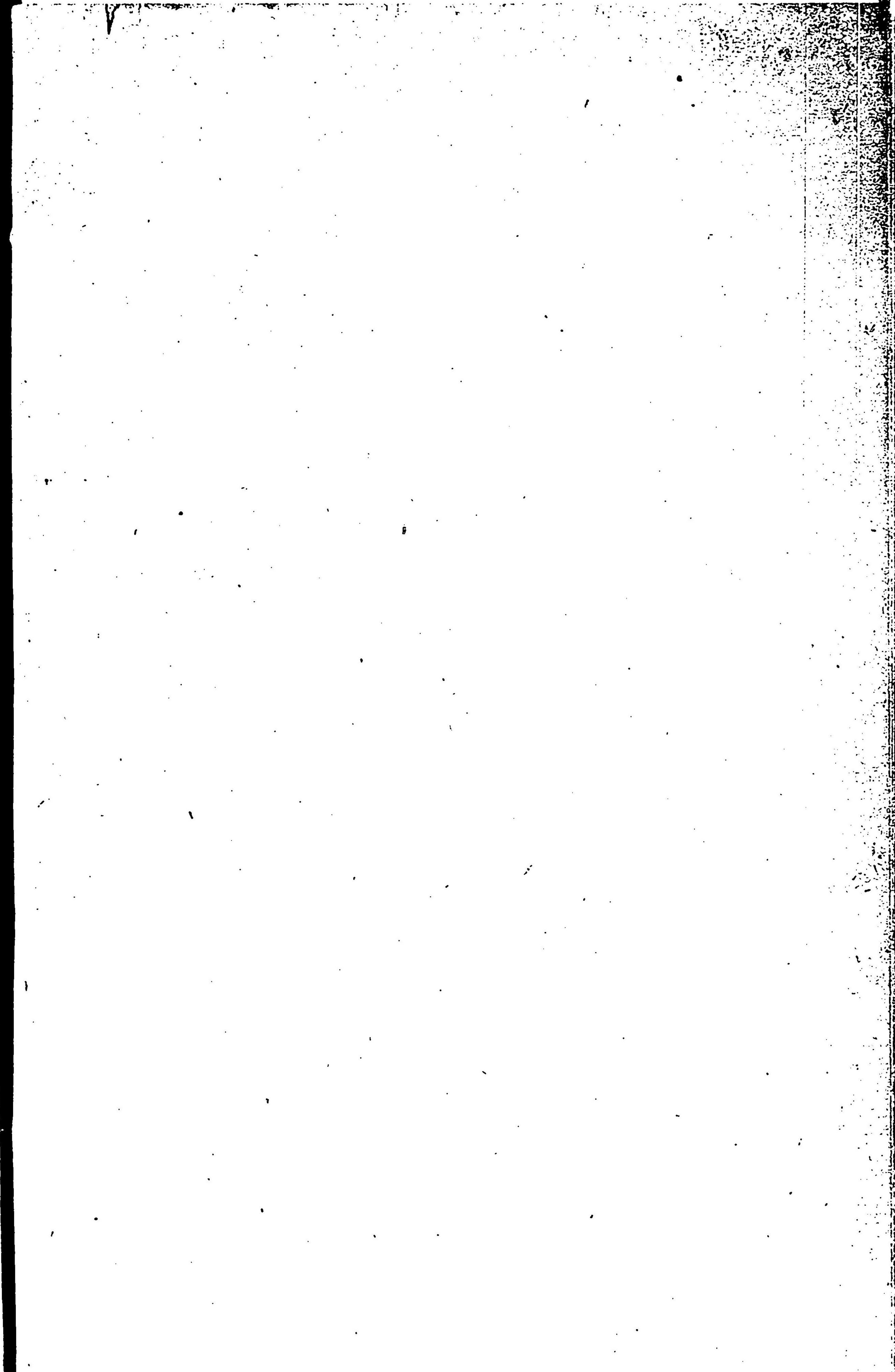
第百十六表

小學校疾病異常その他

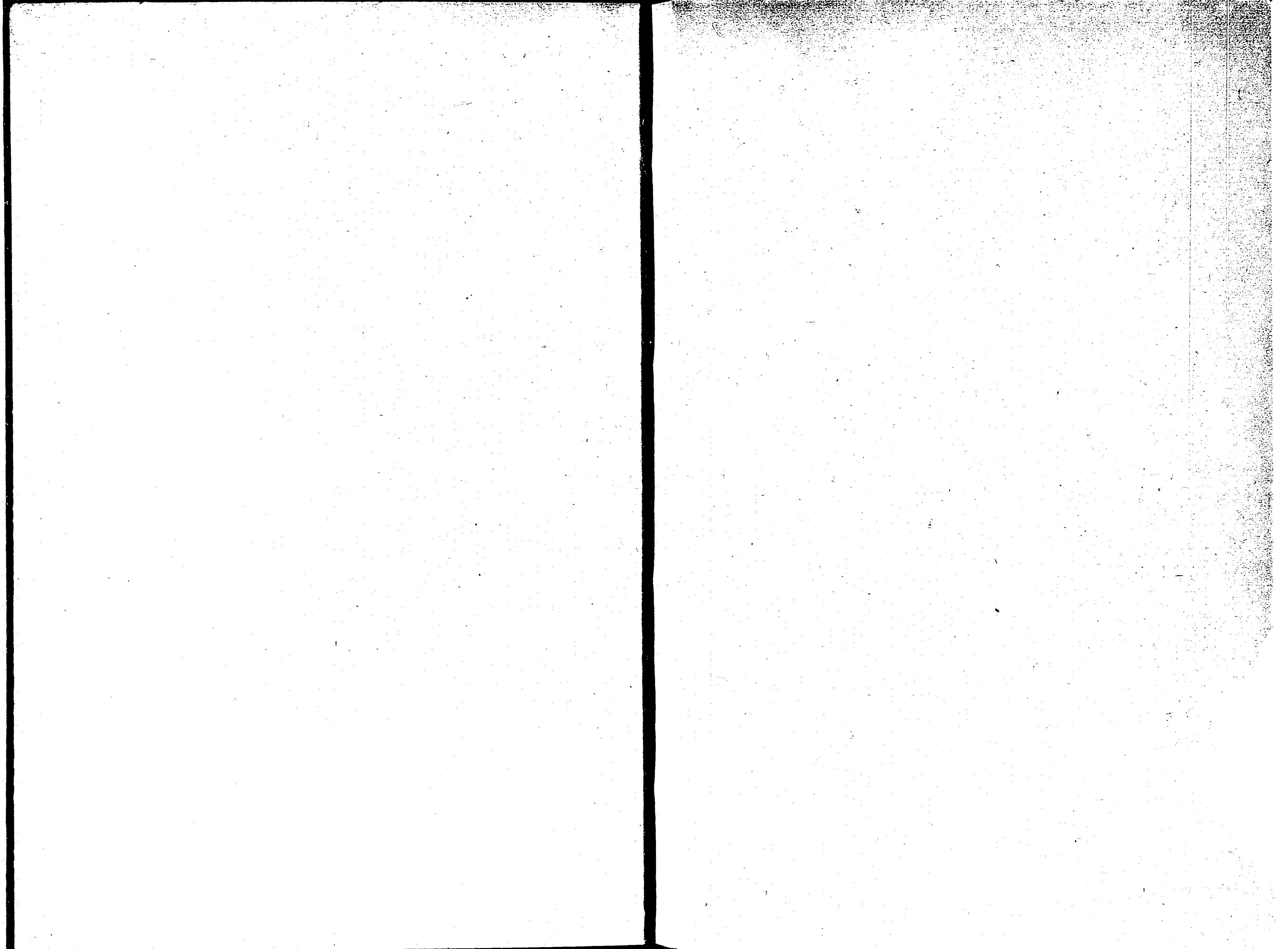
(郡部)

(小學校)

病異	7年		8年		9年		10年		11年		12年		13年		14年		15年	
	男	女	男	女	男	女	男	女	男	女	男	女	男	女	男	女	男	女
癩癧 結核性疾患	195	125	163	122	124	142	112	104	113	190	104	95	2	7				
肺の結核	155	134	254	292	492	457	467	560	525	919	1,576	1,703	88	91				
その他	161	175	488	591	624	732	717	842	822	1,304	1,848	1,936	132	182				
近視	192	84	235	248	294	240	261	309	408	430	521	591	32	41				
色盲	2,411	2,406	4,056	4,612	4,563	4,343	4,564	3,913	6,386	6,051	5,362	4,714	282	245				
検査員	300	221	309	292	238	263	241	210	277	222	285	245	29	22				
要検査員	12,186	12,955	13,007	12,780	11,930	11,801	10,958	11,157	12,563	12,113	12,550	12,247	619	654				



國立國會圖書館
24. 5. - 9
國際業務部



終



351
19

5 6 7 8 9 10 1 2 3 4 5 6 7 8 9 10

始

