

Kodak Gray Scale



© Kodak, 2007 TM: Kodak

A 1 2 3 4 5 6 M 8 9 10 11 12 13 14 15 B 17 18 19

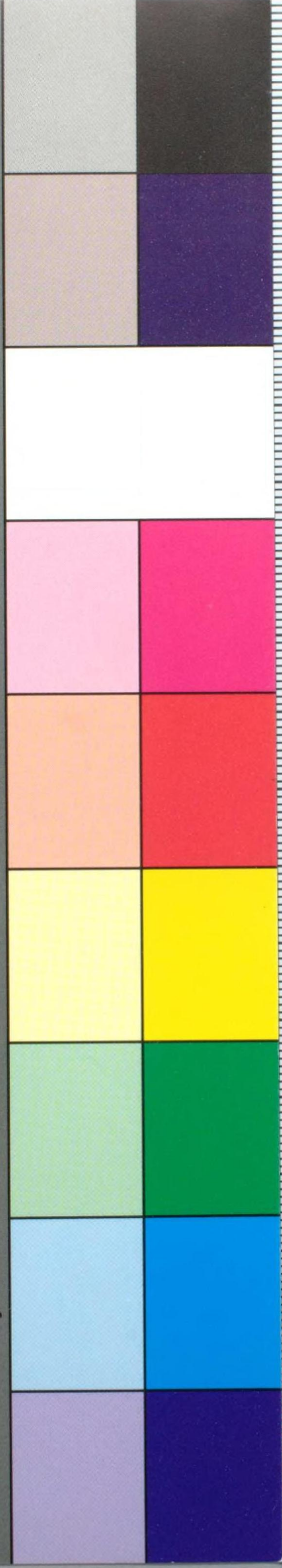


inches 1 2 3 4 5 6 7 8  
cm 1 2 3 4 5 6 7 8 9 10 11 12 13 14 15 16 17 18 19

Kodak Color Control Patches

© Kodak, 2007 TM: Kodak

Blue Cyan Green Yellow Red Magenta White 3/Color Black



2 1 20 6 8 7 9 5 4 3 2 1 10 9 8 7 6 5 4 3 2 1 0



司法一覽

昭和2年12月

司法大臣官房調査課

国立国会図書館



6  
定A  
234



29-A-16 定A  
234

昭和二年十二月

# 司法一覽

立憲政黨  
調查館  
政務

10.5.17

司法大臣官房調查課

定A  
234



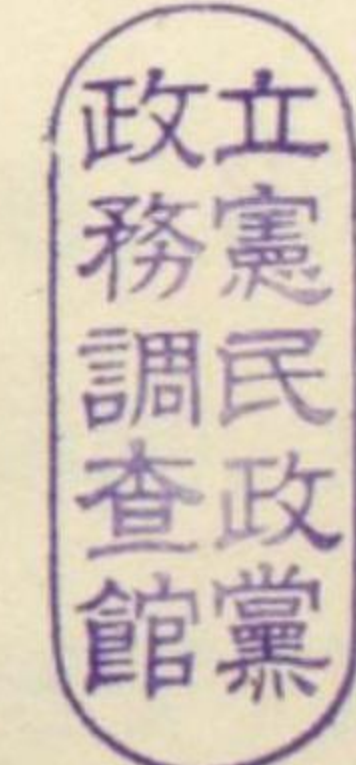
317.23  
H6172



82W36891

定A  
234

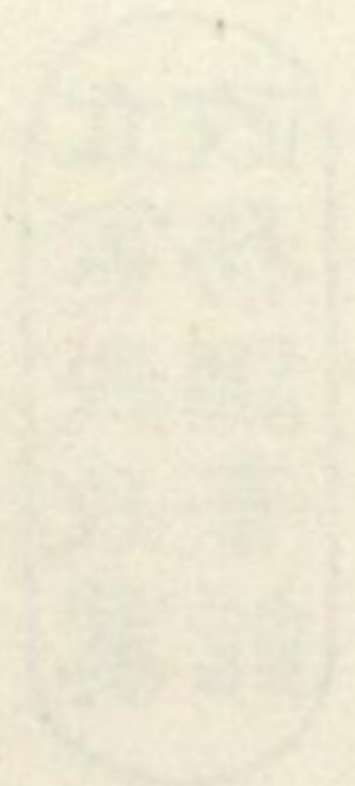
# 司法一覽



司法大臣官房調查課



費 一 出 向



精査局領官用大出向

凡 例

- 一 表中往々曆年度又ハ會計年度ノ調査ニ係ルモノアリ前者ハ何々年中後者ハ何々年度ト掲ク
- 一 金額ノ單位ハ圓位ニ止メタルモノト然ラサルモノトアリ其ノ圓位ニ止メタルモノハ圓位未滿ノ端數ニ付四捨五入ノ法ヲ用フ
- 一 歳入歳出豫算ハ帝國議會ノ協賛ヲ經裁可公布セラレタルモノ、ミヲ掲ク從テ豫算決定後ノ増加ニ係ル前年度繰越額、豫備金及豫備金外臨時支出額ハ包含セス
- 一 歳出豫算中繼續費ハ本年度年割額ヲ掲ク
- 一 裁判所以下管内各廳ノ昭和二年度豫算分賦額ハ年度當初ノ分賦額ヲ掲ク、從テ爾後臨時増額ニ係ル分ハ包含セス

又裁判所書記兼司法屬、休職判檢事俸給（本省支拂分）大審院、東京控訴院、東京地方裁判所會計掛雇及同裁判所管内傭人（廷丁ヲ除ク）ノ俸給給料並ニ其他ノ經費中各廳ニ區分シ難キ事情アルヲ以テ便宜廳名欄ニ「大審院、東京控訴院、東京地方裁判所」ノ欄ヲ設ケ之等ヲ掲ケタリ



# 目次

## I 本省之部

1	司法省官制	1
2	司法部内臨時職員設置制	2
3	定員	3
4	司法省所管國有財産及雜種財産現在額調	4
5	昭和二年度豫算	5
6	現在員及年俸額	6
7	局課分掌事務及公文書收受發送件數	7
8	司法部内官吏雇傭人員及年俸額	8

## II 裁判所之部

1	裁判所構成法(抄録)	10
2	裁判所職員定員令	16
3	東京區裁判所及横濱區裁判所ニ臨時職員増置	17
4	裁判所箇數	18
5	戸籍事務ヲ取扱フ役場箇數	19
6	裁判所管轄別人口及平均人口	20
7	定員	20
8	民刑事部數	20
9	昭和二年度豫算	21
10	昭和二年度豫算分賦額	22
11	現在員及年俸額	24
12	登記掛員並執達吏辯護士公證人司法代書人	30
13	判事檢事出身學校別	31
14	休職退職員	32
15	民刑事新受總件數	32
	(1) 民事	32
	(2) 訴訟物ノ價格階級	33
	(3) 財産權上ノ請求ニ關スル金額及價額	33
	(4) 刑事	33
16	民刑事判決件數	34



17	裁判所並検事局取扱平均件数	34
18	民刑事總件数ト判事定員トノ比照	35
	大審院	35
	控訴院	36
	地方裁判所及區裁判所	37
19	檢事總件数ト檢事定員トノ比照	38
	大審院	38
	控訴院	39
	地方裁判所及區裁判所	40
20	第一審有罪者總人員	41
21	借地借家調停事件	41
22	小作調停事件	42
23	登記及登録件数並登録税	42
24	收入印紙ヲ以テ納メタル手数料、罰金、科料等收入額	43
25	執達吏公證人事務	43

III 供託局之部

1	供託局官制	44
2	供託局簡數及定員	45
3	昭和二年度豫算	45
4	昭和二年度豫算分賦額	46
5	現在員及年俸額	48
6	供託金、供託有價證券件数及金額	50

III 少年審判所之部

1	少年審判所設置	51
2	少年審判所簡數及定員	52
3	昭和二年度豫算	52
4	昭和二年度豫算分賦額	52
5	現在員及年俸額	53
6	少年審判所保護少年	53

V 矯正院之部

1	院矯正官制	54
---	-------	----

2	矯正院簡數及定員	55
3	昭和二年度豫算	55
4	昭和二年度豫算分賦額	55
5	現在員及年俸額	56
6	矯正院保護少年	56

VI 刑務所之部

1	監獄官制	57
2	保健技師、保健技手、教誨師、教師、作業技師、作業技手、看守及女監取締ノ定員	58
3	東京府、神奈川縣及埼玉縣所在ノ監獄ニ職員増置	59
4	刑務所簡數	60
5	定員	60
6	昭和二年度豫算	61
7	昭和二年度豫算分賦額	62
8	現在員及年俸額	64
9	年末刑務所收容人員	72



# I 本省之部

## 1. 司法省官制 (明治二十六年十月三十一日勅令第四百十三號)

第一條 司法大臣ハ裁判所及檢事局ヲ監督シ檢察事務ヲ指揮シ民事、刑事、非訟事件、戶籍、供託、監獄、少年ノ審判矯正及釋放者ノ保護ニ關スル事項其ノ他諸般ノ司法行政事務ヲ管理ス

第二條 大臣官房ニ於テハ通則ニ掲クルモノノ外司法ニ關スル資料ノ調査事務、少年ノ審判矯正及釋放者ノ保護ニ關スル事務並裁判所附屬吏員及辯護士ノ身分ニ關スル事務ヲ掌ル

第三條 司法省專任書記官ハ十二人ヲ以テ定員トス

第四條 司法省ニ左ノ三局ヲ置ク

- 民事局
- 刑事局
- 行刑局

第五條 民事局ニ於テハ左ノ事務ヲ掌ル

- 一 裁判所ノ設立廢止及管轄區域ニ關スル事項
- 二 民事及非訟事件ニ關スル事項
- 三 民事及非訟事件ノ裁判事務ニ關スル事項
- 四 調停ニ關スル事項
- 五 登記ニ關スル事項
- 六 戶籍ニ關スル事項
- 七 公證ニ關スル事項
- 八 供託ニ關スル事項

第五條ノ二 刑事局ニ於テハ左ノ事務ヲ掌ル

- 一 刑事ニ關スル事項
- 二 刑事ノ裁判事務及檢察事務ニ關スル事項
- 三 恩赦ニ關スル事項
- 四 犯罪人ノ引渡ニ關スル事項
- 五 辯護士會ニ關スル事項

第六條 行刑局ニ於テハ左ノ事務ヲ掌ル

- 一 刑ノ執行ニ關スル事項
- 二 監獄ニ關スル事項
- 三 假出獄ニ關スル事項
- 四 犯罪人異同識別ニ關スル事項

第七條 司法省ニ專任司法省事務官一人專任司法省衛任官一人ヲ置ク







本省之部 4, 司法省所管國有財産現在額調 (昭和二年三月末日現在)

公 用 財 産								
種 別	土 地		建 物		船 舶		工作物	計
	數 量	價 格	數 量	價 格	數 量	價 格	價 格	價 格
司 法 省	8,793	4,400,472	1,509	1,034,773			54,347	5,489,592
裁 判 所	687,882	28,335,877	133,642	12,382,005			1,605,951	42,323,833
少 年 審 判 所	322	99,808	263	87,752			4,186	191,746
少 年 院	44,606	147,152	2,967	371,080			45,013	563,245
刑 務 所	7,010,958	25,116,304	238,196	11,014,901	42,780		2,698,497	38,832,482
少 年 刑 務 所	56,218	433,462	8,585	649,984			146,812	1,230,258
計	7,808,779	58,533,075	385,162	25,540,495	42,780		4,554,806	88,631,156

備 考

- 一 供託局ハ東京、大阪ヲ除クノ外何レモ裁判所廳舎ノ一部ヲ供用ス
- 一 少年審判所ハ東京、大阪ノ二箇所トス
- 一 少年院ハ多摩、浪速ノ二箇所トス
- 一 少年刑務所ハ小田原、川越、岡崎、岩國、久留米、北海ノ六箇所トス  
但シ盛岡、姫路ノ二箇所ハ本所ニ包含ス
- 一 土地價格ノ内ニハ樹本二九、九七七本價格八六、五二二圓地上權五五六坪價格一、六八〇圓地役權八九坪價格七、一三二圓ヲ包含ス
- 一 建物數量ノ上方ハ建坪下方ハ延坪トス

雜 種 財 産

種 別	土 地		建 物		工作物	計
	數 量	價 格	數 量	價 格	價 格	價 格
裁 判 所	2,918	26,400				26,400
刑 務 所	11,718	129,680	6	269	77	130,026
計	14,706	156,080	6	269	77	156,426

備 考

- 一 雜種財産ノ土地ハ宅地、耕地、墳墓地、雜種地等トス

5, 昭和二年度豫算

本省之部

歳 入	
經 常 部	臨 時 部
辨 償 金	15
文 官 納 金	1,843
返 納 金	247
期 滿 後 收 入	1,602
雜 收	262
合 計	3,969
物 品 拂 下 代	469
合 計	469

歳 出	
經 常 部	臨 時 部
俸 給	157,320
事 務 費	115,053
國 際 分 擔 金	2,903
刑 務 官 練 習 所 補 助 費	15,000
釋 放 者 保 護 事 業 獎 勵 費	40,000
司 法 研 究 費	20,286
諸 支 出 金	54,833
合 計	405,395
法 律 調 査 費	36,300
陪 審 法 施 行 準 備 費	168,261
恩 赦 執 行 費	832
國 際 私 法 會 議 參 列 費	12,940
合 計	218,333



本省之部 6. 現在員及年俸額 (昭和二年十月一日現在)

局 課 別	高等官		判任官		雇 員		備 人		計	
	人員	年俸額	人員	年俸額	人員	年俸額	人員	年俸額	人員	年俸額
大 臣	1	8,000							1	8,000
政 務 次 官	1	6,500							1	6,500
次 官	1	6,500							1	6,500
參 與 官	1	5,200							1	5,200
秘書課	1	3,400	5	3,600	7	2,388			13	9,388
大 臣 官 房			2	4,320	16	7,104			18	11,424
人事課	2	6,960	10	8,160	1	492			11	8,652
會計課	2	6,960	6	9,000	9	4,128			17	20,088
房 保 護 課			7	4,440	8	16,404			97	44,508
調查課	1	5,200	18	23,580	15	6,480	61	18,464	33	30,060
民 事 局	6	24,800	3	2,700	6	2,376			15	29,876
刑 事 局	3	12,700	11	14,100	7	2,832			21	29,632
行 刑 局	6	22,700	12	10,860	5	2,028			23	35,588
裁判所會計	3	10,600	5	6,360	15	6,576			23	23,536
合 計	4	15,100	12	12,180	15	5,808			31	33,088
	1	3,100	6	6,000	10	4,403			17	13,503
			5	3,600	16	6,540			21	10,140
			8	9,360					8	9,360
合 計	23	101,900	62	51,600	82	37,524	61	18,464	228	209,488
	9	33,360	64	81,240	81	35,351			154	149,951
	6	18,600	38	48,540	73	51,612			117	118,752

備 考

- 本表中
- 一 高等官判任官欄中ニハ臨時職員ヲ包含ス
  - 一 △印ヲ附シタルハ兼官又ハ兼務者ニシテ其内譯ヲ示セハ
  - 一 檢事ヨリ司法書記官兼官ノモノ 七人
  - 一 典獄ヨリ同上ノモノ 一人
  - 一 裁判所書記ヨリ司法省事務官兼官ノモノ 一人
  - 一 裁判書記ヨリ司法屬兼官ノモノ 五八人
  - 一 供託局書記ヨリ同上ノモノ 一人
  - 一 看守長ヨリ同上ノモノ 五人
  - 一 雇員ハ裁判所會計掛ヨリ兼務ノモノナリ
  - 一 ×印ノ高等官ハ技師、判任官ハ技手、雇員ハ工手ナリ
- 計七三人

7. 局課分掌事務及公文書收受發送件數

本省之部

局 課 分 掌 事 務	公文書 (昭和二年中)		
	收 受	發 送	計
大 臣 官 房			
秘書課			
機密ニ屬スル事項、大臣次官ノ官印及省印ノ管守ニ關スル事項、文書ノ接受、發送、淨書及公文書類ノ編纂保存ニ關スル事項 各局課ニ屬セサル事項	1,085	1,114	2,199
人事課			
官吏及雇員ノ進退身分ニ關スル事項、裁判所附屬吏員及辯護士ノ身分ニ關スル事項、職員ノ試験及考査ニ關スル事項、裁判所附屬吏員ノ試験ニ關スル事項	8,217	6,506	14,723
會計課			
經費及諸收入ノ豫算決算、並ニ會計ニ關スル事項、會計ノ監査ニ關スル事項、官有財産及物品ニ關スル事項、營繕ニ關スル事項、金錢物品ノ出納ニ關スル事項、備人ノ使役監督及廳内取締ニ關スル事項	14,429	6,087	20,516
保護課			
少年審判所ニ關スル事項、矯正院ニ關スル事項、釋放者ノ保護並ニ釋放者保護事業ノ監督獎勵ニ關スル事項、少年保護及身上調査ニ關スル事項	58,090	615	58,705
調查課			
司法ニ關スル海外資料ノ調査翻譯ニ關スル事項、各廳事務ノ量定、要員ノ調査、其他司法事務ノ一般的調査ニ關スル事項、圖書ニ關スル事項、統計ノ報告ニ關スル事項、司法研究ニ關スル事項	1,661	240	1,901
民 事 局			
裁判所ノ設立廢止及管轄區域ニ關スル事項、民事及非訟事件ニ關スル事項、民事及非訟事件ノ裁判事務ニ關スル事項、調停ニ關スル事項、登記ニ關スル事項、戶籍ニ關スル事項、公證ニ關スル事項、供託ニ關スル事項	20,178	3,652	23,830
刑 事 局			
刑事ニ關スル事項、刑事ノ裁判事務及檢察事務ニ關スル事項、恩赦ニ關スル事項、犯罪人ノ引渡ニ關スル事項、辯護士會ニ關スル事項	19,326	1,429	20,755
行 刑 局			
刑ノ執行ニ關スル事項、監獄ニ關スル事項、假出獄ニ關スル事項、犯罪人異同識別ニ關スル事項	46,525	36,951	80,476
合 計	172,511	50,594	223,105



本省之部

8. 司法部内官吏雇

廳種別	勅任官		奏任官		判任官	
	人員	年俸	人員	年俸	人員	年俸
大臣官房	5	32,200	8	29,900	70	70,200
本民事局	1	5,900	4	16,200	3	2,640
省刑事局	1	5,200	4	14,400	10	8,700
行刑局	1	5,200	2	7,200	12	12,420
裁判所	108	564,220	1,776	4,695,960	4,556	3,617,388
供託局			5	12,200	199	181,692
少年審判所			16	42,100	22	22,500
矯正院			9	20,500	39	33,096
刑務所			197	392,800	7,128	3,788,816
少年刑務所			20	29,600	403	216,396
合計	116	612,720	2,041	5,260,860	12,442	7,953,848
休職官吏人員	12		22		1	

備人員及年俸額 (昭和元年十二月三十一日現在) 本省之部

計		雇員		合計		備人	
人員	年俸	人員	年俸	人員	年俸	人員	年俸
83	132,300	82	52,008	165	184,308		
8	24,740	6	2,244	14	26,984		
15	28,300	6	2,280	21	30,580		
15	24,820	12	4,692	27	29,512		
6,440	8,877,568	4,369	1,231,549 <sup>85</sup>	10,809	10,109,117 <sup>85</sup>	2,452	600,988 <sup>05</sup>
204	193,892	93	26,692	297	220,584	103	25,317 <sup>05</sup>
38	64,600	11	4,068	49	68,668	10	2,920 <sup>50</sup>
48	53,596	7	3,372	55	56,968	23	5,208 <sup>70</sup>
7,325	4,181,616	1,020	471,926	8,345	4,653,542	677	278,664 <sup>70</sup>
423	245,996	53	21,876	476	267,872	36	12,759
14,599	13,827,428	5,659	1,820,707 <sup>85</sup>	20,258	15,648,135 <sup>85</sup>	3,301	925,858
35							



## II 裁判所之部

裁判所之部 1, 裁判所構成法 (抄録) (明治二十三年二月十日法律第六號)

### 第一編 裁判所及検事局

#### 第一章 總 則

第一條 左ノ裁判所ヲ通常裁判所トス

- 第一 區裁判所
- 第二 地方裁判所
- 第三 控 訴 院
- 第四 大 審 院

第二條 通常裁判所ニ於テハ民事刑事ヲ裁判スルモノトス但シ法律ヲ以テ特別裁判所ノ管轄ニ屬セシメタルモノハ此ノ限ニ在ラス

第三條 地方裁判所、控訴院及大審院ヲ合議裁判所トシ數人ノ判事ヲ以テ組立テタル部ニ於テ總テノ事件ヲ審問裁判ス但シ訴訟法又ハ特別法ニ別段規定シタルモノハ此ノ限ニ在ラス

第五條 各裁判所ニ相應ナル員數ノ判事ヲ置ク

第六條 各裁判所ニ檢事局ヲ附置ス檢事ハ刑事ニ付公訴ヲ起シ其取扱上必要ナル手續ヲ爲シ法律ノ正當ナル適用ヲ請求シ及判決ノ適當ニ執行セラル、ヤヲ監視シ又民事ニ於テモ必要ナリト認ムルトキハ通知ヲ求メ其ノ意見ヲ述フルコトヲ得又裁判所ニ屬シ若ハ之ニ關スル司法及行政事件ニ付公益ノ代表者トシテ法律上其ノ職權ニ屬スル監督事務ヲ行フ

檢事ハ裁判所ニ對シ獨立シテ其ノ事務ヲ行フ

檢事局ノ管轄區域ハ其ノ附置セラレタル裁判所ノ管轄區域ニ同シ

若一人ノ檢事若ハ數人ノ檢事悉ク差支アリテ或ル事件ヲ取扱フコトヲ得サルトキハ裁判所長又ハ區裁判所ニ於テ判事若ハ監督判事ハ其ノ事件猶豫スヘカラサルニ於テハ判事ニ檢事ノ代理ヲ命ジ其ノ事件ヲ取扱ハシムルコトヲ得

第七條 檢事局ニ相應ナル員數ノ檢事ヲ置ク

第八條 各裁判所ニ書記課ヲ設ク書記課ハ往復會計記録其ノ他此ノ法律又ハ他ノ法律ニ特定シタル事務ヲ取扱フ

裁判所ニ附置セラレタル檢事局ニ於テ前項ノ如キ事務ヲ取扱フ爲必要ナリト認メタルトキニ限り別ニ書記課ヲ設ケルコトヲ得

外國語ノ通譯ヲ要スル裁判所及檢事局ニ通譯官ヲ置クコトヲ得

第九條 區裁判所ニ執達吏ヲ置ク執達吏ハ裁判所ヨリ發スル文書ヲ送達シ及裁判所ノ裁判ヲ執行ス

前項ノ外執達吏ハ此ノ法律又ハ他ノ法律ニ定メタル特別ノ職務ヲ行フ

#### 第二章 區裁判所

第十一條 區裁判所ノ裁判權ハ單獨判事之ヲ行フ

判事二人以上ヲ置キタル區裁判所ニ於テハ司法大臣ノ定メタル通則ニ從ヒ其ノ裁判事務ヲ各判事ニ分配ス此ノ事務ヲ各判事ニ分配ハ毎年地方裁判所長前以テ之ヲ定ム

區裁判所判事ノ取扱ヒタル事ハ裁判事務分配上其ノ事他ノ判事ニ屬シタリトノ事實ノミニ因リ其ノ效力ヲ失フコトナシ

判事二人以上ヲ置キタル區裁判所ニ於テハ司法大臣ハ其ノ一人ヲ監督判事トシ之ニ其ノ行政事務ヲ委任ス

第十四條 區裁判所ハ民事訴訟ニ於テ左ノ事項ニ付裁判權ヲ有ス但シ反訴ニ關リテハ民事訴訟法ノ定ムル所ニ依ル

第一 千圓ヲ超過セサル金額又ハ價格千圓ヲ超過セサル物ニ關ル請求

第二 價格ニ拘ラス左ノ訴訟

(イ) 住家其ノ他ノ建物又ハ其ノ或ル部分ノ受取渡使用占據若ハ修繕ニ關リ又ハ賃借人ノ家具若ハ所持品ヲ賃借人ノ差押ヘタルコトニ關リ賃借人ト賃借人トノ間ニ起リタル訴訟

(ロ) 不動産ノ經界ノミニ關ル訴訟

(ハ) 占有ノミニ關スル訴訟

(ニ) 雇主ト雇人トノ間ニ雇期限一年以下ノ契約ニ關リ起リタル訴訟

(ホ) 左ニ掲ケタル事項ニ付旅人ト旅店若ハ飲食店ノ主人トノ間ニ又ハ旅人ト水陸運送人トノ間ニ起リタル訴訟

(一) 賄料又ハ宿料又ハ旅人ノ運送料又ハ之ニ伴フ手荷物ノ運送料

(二) 旅店若ハ飲食店ノ主人又ハ運送人ニ旅人ヨリ保護ノ爲預ケタル手荷物金錢又ハ有價物

第十四條ノ二 區裁判所ハ破産事件ニ付裁判權ヲ有ス

第十五條 區裁判所ハ此ノ法律又ハ他ノ法律ニ特別ノ規定アルモノヲ除ク外非訟事件ニ關ル事務ヲ取扱フノ權ヲ有ス

非訟事件中登記事務ハ裁判所書記ヲシテ之ヲ取扱ハシムルコトヲ得

第十六條 區裁判所ハ刑事ニ於テ左ノ事項ニ付裁判權ヲ有ス但シ豫審ヲ經サルモノニ限ル

第一 拘留又ハ科料ニ該ル罪

第二 短期一年以上ノ懲役又ハ禁錮ニ該ル罪ヲ除ク外有期ノ懲役若ハ禁錮又ハ罰金ニ該ル罪

第十八條 各區裁判所ノ檢事局ニ檢事ヲ置ク



區裁判所檢事局ノ檢事ノ事務ハ其ノ地ノ警察官憲兵將校下士又ハ林務官之ヲ取扱フコトヲ得  
司法大臣ハ適當ナル場合ニ於テハ區裁判所判事試補又ハ郡市町村ノ長ヲシテ檢事ヲ代理セシムルコトヲ得

## 第三章 地方裁判所

第十九條 地方裁判所ヲ第一審ノ合議裁判所トス

各地方裁判所ニ一若ハ二以上ノ民事部及刑事部ヲ設ク

第二十條 各地方裁判所ニ地方裁判所長ヲ置ク

地方裁判所長ハ裁判所ノ一般ノ事務ヲ指揮シ其ノ行政事務ヲ監督ス

地方裁判所ノ各部ニ部長ヲ置ク部長ハ部ノ事務ヲ監督シ其ノ分配ヲ定ム

第二十六條 地方裁判所ハ民事訴訟ニ於テ左ノ事項ニ付裁判權ヲ有ス

## 第一 第一審トシテ

區裁判所ノ權限又ハ第三十八條ニ定メタル控訴院ノ權限ニ屬スルモノヲ除キ其ノ他ノ請求

## 第二 第二審トシテ

(イ) 區裁判所ノ判決ニ對スル控訴

(ロ) 區裁判所ノ決定及命令ニ對スル法律ニ定メタル抗告

第二十七條 地方裁判所ハ刑事訴訟ニ於テ左ノ事項ニ付裁判權ヲ有ス

## 第一 第一審トシテ

區裁判所ノ權限並ニ大審院ノ特別權限ニ屬セサル刑事訴訟

## 第二 第二審トシテ

(イ) 區裁判所ノ判決ニ對スル控訴

(ロ) 大審院ノ權限ニ屬スルモノヲ除ク外區裁判所ノ決定及命令ニ對スル法律ニ定メタル抗告

第三十一條 司法大臣ハ地方裁判所ト其ノ管轄區域内ノ區裁判所ト遠隔ナルカ若ハ交通不便ナルカ爲至當ト認ムルトキハ地方裁判所ニ屬スル民事及刑事ノ事務ノ一部分ヲ取扱フ爲一若ハ二以上ノ支部ノ設置ヲ命スルコトヲ得且支部ヲ開クヘキ區裁判所ヲ定ム

支部ニハ之ヲ設置シタル區裁判所若ハ近隣ノ區裁判所ノ判事ヲ用キルコトヲ得此ノ場合ニ於テ判事ヲ選用スルノ權ハ司法大臣ニ屬ス

司法大臣ハ支部ニ勤ムヘキ豫審判事及檢事ヲ命ス

司法大臣ハ支部ノ本部タル地方裁判所ノ管轄區域内ノ區裁判所判事ニ豫審判事ヲ命スルコトヲ得

代理ニ關ル第二十五條ハ支部ニモ亦之ヲ適用ス

第三十三條 各地方裁判所ノ檢事局ニ檢事正ヲ置ク檢事正ハ檢事局ノ事務取扱ヲ分配指揮及監督ス但シ檢事局ノ其ノ他ノ檢事ハ事務取扱ニ付何等ノ事件ニ拘ラス特別ノ許可ヲ受ケスシテ檢事正ヲ代理スルノ權ヲ有ス

## 第四章 控訴院

第三十四條 控訴院ヲ第二審ノ合議裁判所トス

各控訴院ニ一若ハ二以上ノ民事部及刑事部ヲ設ク

第三十五條 各控訴院ニ控訴院長ヲ置ク

控訴院長ハ控訴院ノ一般ノ事務ヲ指揮シ其ノ行政事務ヲ監督ス

控訴院ノ各部ニ部長ヲ置ク部長ハ部ノ事務ヲ監督シ其ノ分配ヲ定ム

第三十七條 控訴院ハ左ノ事項ニ付裁判權ヲ有ス

## 第一 地方裁判所ノ第一審判決ニ對スル控訴

第二 大審院ノ權限ニ屬スルモノヲ除ク外地方裁判所ノ第一審トシテ爲シタル決定及命令ニ對スル法律ニ定メタル抗告

第三十八條 皇族ニ對スル民事訴訟ニ付第一審及第二審ノ裁判權ハ東京控訴院ニ屬ス但シ第一審ノ訴訟手續ニ付テハ地方裁判所ノ第一審手續ヲ適用ス

第四十二條 各控訴院ノ檢事局ニ檢事長ヲ置ク

檢事長並ニ其ノ他ノ檢事ノ職權ニ付テハ第三十三條ヲ適用ス

## 第五章 大審院

第四十三條 大審院ヲ最高裁判所トス

大審院ニ一若ハ二以上ノ民事部及刑事部ヲ設ク

第四十四條 大審院ニ大審院長ヲ置ク

大審院長ハ大審院ノ一般ノ事務ヲ指揮シ其ノ行政事務ヲ監督ス

大審院ノ各部ニ部長ヲ置ク部長ハ部ノ事務ヲ監督シ其ノ分配ヲ定ム

第五十條 大審院ハ左ノ事項ニ付裁判權ヲ有ス

## 第一 終審トシテ

(イ) 上告

(ロ) 地方裁判所ノ第二審トシテ爲シタル決定及命令並ニ控訴院ノ決定及命令ニ對スル法律ニ定メタル抗告

(ハ) 地方裁判所又ハ區裁判所ノ爲シタル上告棄却ノ決定ニ對スル抗告

## 第二 第一審ニシテ終審トシテ

刑法第七十三條、第七十五條及第七十七條乃至第七十九條ノ罪並ニ皇



族ノ犯シタル罪ニシテ禁錮以上ノ刑ニ處スヘキモノノ豫審及裁判

第五十六條 大審院ノ檢事局ニ檢事總長ヲ置ク

檢事總長並ニ其ノ他ノ檢事ノ職權ニ付テハ第三十三條ヲ適用ス

第二編 裁判所及檢事局ノ官吏

第二章 判 事

第六十七條 判事ハ終身官トシ親任勅任又ハ奏任トス

第六十八條 大審院長ハ親任判事ヲ以テ之ヲ親補ス

控訴院長及大審院ノ部長ハ司法大臣ノ上奏ニ因リ勅任判事ノ中ヨリ之ヲ補シ其ノ他ノ判事ノ職ハ勅任判事又ハ奏任判事ノ中ヨリ司法大臣之ヲ補ス

第三章 檢 事

第七十九條 檢事ハ親任勅任又ハ奏任トス

第七十六條ハ檢事ニモ亦之ヲ適用ス

檢事總長ハ親任檢事ヲ以テ之ヲ親補ス

檢事長ハ司法大臣ノ上奏ニ因リ勅任檢事ノ中ヨリ之ヲ補シ其ノ他ノ檢事ノ職ハ勅任檢事又ハ奏任檢事ノ中ヨリ司法大臣之ヲ補ス

第四章 裁判所書記

第八十五條 裁判所ハ第八條ニ從ヒ相應ナル員數ノ書記ヲ置ク

區裁判所ノ各判事及合議裁判所ノ各部ノ爲少クモ一人ノ書記ヲ置ク

第八十六條 地方裁判所ノ書記課ニ監督書記ヲ置ク控訴院及大審院ノ書記課ニ書記長ヲ置ク

區裁判所及檢事局ノ書記課ニ二人以上ノ書記ヲ置キタルトキハ其ノ一人ヲ監督書記トス

監督書記及書記長ハ各々其ノ上官ノ命令ニ服從シテ書記課ノ事務ヲ指揮監督ス

第八十八條 書記ハ司法大臣之ヲ任シ及之ヲ補ス司法大臣ハ大審院長控訴院長檢事總長檢事長ニ各々其ノ裁判所又ハ檢事局ノ書記ヲ地方裁判所長檢事正ニ各々其ノ裁判所及其ノ管轄區域内ノ區裁判所又ハ檢事局及其ノ局ノ附置セラレタル地方裁判所管轄區域内ノ檢事局ノ書記ヲ任シ及補スルノ權ヲ委任スルコトヲ得

書記長及通譯官ハ奏任トス

書記長及通譯官ノ職ハ司法大臣之ヲ補ス

第五章 執 達 吏

第九十四條 各區裁判所ニ第九條ニ從ヒ相應ナル員數ノ執達吏ヲ置ク

第九十五條 執達吏ハ司法大臣之ヲ任シ及之ヲ補ス司法大臣ハ地方裁判所長ニ其ノ管轄區域内ノ裁判所ノ執達吏ヲ任シ及補スルノ權ヲ委任スルコトヲ得

執達吏ニ任セラル、ニ必要ナル資格並試験ニ關ル規則ハ司法大臣之ヲ定ム

第六章 廷 丁

第一百條 廷丁ハ大審院控訴院及地方裁判所ニ於テハ裁判所長區裁判所ニ於テハ地方裁判所長之ヲ雇ヒ及其ノ雇ヲ解ク

第四編 司法行政ノ職務及監督權

第一百三十四條 合議裁判所長區裁判所ノ判事若ハ監督判事檢事總長檢事長檢事正ハ司法大臣ノ由テ以テ司法行政ノ職務ヲ行フノ官吏トス

第一百三十五條 司法行政監督權ノ施行ハ左ノ規定ニ依ル

第一 司法大臣ハ各裁判所及各檢事局ヲ監督ス

第二 大審院長ハ大審院ヲ監督ス

第三 控訴院長ハ其控訴院及其ノ管轄區域内ノ下級裁判所ヲ監督ス

第四 地方裁判所長ハ其ノ裁判所若ハ其ノ支部及其ノ管轄區域内ノ區裁判所ヲ監督ス

第五 區裁判所ノ一人ノ判事若ハ監督判事ハ其裁判所所屬ノ書記及執達吏ヲ監督ス

第六 檢事總長ハ其ノ檢事局及下級檢事局ヲ監督ス

第七 檢事長ハ其ノ檢事局及其ノ局ノ附置セラレタル控訴院管轄區域内ノ檢事局ヲ監督ス

第八 檢事正ハ其ノ檢事局及其ノ局ノ附置セラレタル地方裁判所管轄區域内ノ檢事局ヲ監督ス



裁判所之部 2. 裁判所職員定員令 (大正九年十二月二十日 勅令第五百六十六號)

第一條 判事檢事各職ノ定員左ノ如シ

大 審 院

長	親 任	一人
部 長	勅 任	八人
判 事	勅任又ハ奏任	三十八人

大審院檢事局

檢事總長	親 任	一人
檢 事	勅任又ハ奏任	十三人

控 訴 院

長	勅 任	七人
部 長	勅任又ハ奏任	二十一人
判 事	奏 任	六十二人

控訴院檢事局

檢事長	勅 任	七人
檢 事	勅任又ハ奏任	三十人

地方裁判所及區裁判所

地方裁判所長	勅 任	五十一人
判 事	奏 任	九百五十三人

地方裁判所檢事局及區裁判所檢事局

檢事正	勅 任	五十一人
檢 事	奏 任	四百六十二人

勅任タル控訴院部長及控訴院檢事ハ通シテ十人ヲ超ユルコトヲ得ス

第二條 前條ニ掲ケルモノヲ除ク外裁判所職員ノ定員左ノ如シ

書記長		八人
通譯官	專 任	二人
書 記	專 任	五千三百人 判 任

附 則

本令ハ公布ノ日ヨリ之ヲ施行ス

3. 東京區裁判所及橫濱區裁判所ニ臨時職員増置 裁判所之部

(大正十二年十二月二十七日 勅令第五百十七號)

震災地ニ於ケル借地借家調停、借地借家臨時處理、和解、證據保全、登記及  
戸籍ニ關スル事務ニ從事セシムル爲震災應急費ノ範圍内ニ於テ東京區裁判所  
及橫濱區裁判所ニ裁判所書記七十五人以内ヲ臨時増置スルコトヲ得

附 則

本令ハ公布ノ日ヨリ之ヲ施行ス



裁判所之部 4. 裁判所箇數 (昭和二年十月一日現在)

所轄 控訴院名	地方 裁判所	裁 數	支 部 數	内 譯			區 裁 判 所 數	出 張 所 數
				甲	乙	丙		
大 審 院	東 京	11	17	14	1	2	64	403
	大 阪	9	12	3	3	6	43	270
	名 古 屋	6	9	3	1	5	30	196
	廣 島	6	13	10	1	2	36	246
	長 崎	8	17	6	—	11	53	278
	宮 城	6	16	14	—	2	36	223
	札 幌	5	3	2	1	—	19	88
計 1	7	51	87	52	7	28	281	1,704

備 考

- 一 出張所數ノ内ニハ登記事務ヲ取扱ハサル出張所一ヲ包含ス
- 一 出張所ニ於テ別項ノ如キ裁判事務等ヲ取扱フ箇所アリ

借地借家調停事件  
借地借家臨時處理法ニ依ル裁判事務  
證據保全事件  
和解事件  
督促事件  
商事調停事件 } ナ取扱フ箇所 ..... 五

借地借家調停事件  
和解事件  
督促事件  
商事調停事件 } ナ取扱フ箇所 ..... 一

借地借家調停事件  
商事調停事件 } ナ取扱フ箇所 ..... 五

借地借家調停事件  
證據保全事件  
和解事件 } ナ取扱フ箇所 ..... 一

- 一 裁判所廳舎以外ノ場所ニ於テ別項ノ如キ裁判事務等ヲ取扱フ箇所アリ

借地借家調停事件  
證據保全事件  
和解事件  
商事調停事件 } ナ取扱フ箇所 ..... 一

商事調停事件 } ナ取扱フ箇所 ..... 一

借地借家調停事件  
證據保全事件  
和解事件 } ナ取扱フ箇所 ..... 一

5. 戶籍事務ヲ取扱フ役場箇數 (昭和二年十月一日調) 裁判所之部

役場名稱 地方裁判所	市役所	區役所	町役場	村役場	組 役	合 場	島 役 場	島 廳	島 廳 出 張 所	北 海 道 廳 支 廳	計
横 濱	2	5	25	124	10	—	—	—	—	166	
浦 和 子	1	—	43	325	—	—	—	—	—	369	
千 水	1	—	81	236	—	—	—	—	—	348	
前 靜 岡	1	—	51	339	—	—	—	—	—	391	
甲 府	2	—	36	139	—	—	—	—	—	177	
野 宮	3	—	40	163	—	—	—	—	—	206	
湯 岡	4	—	42	272	7	—	—	—	—	325	
野 府	1	—	5	173	24	—	—	—	—	203	
野 野	3	—	29	350	1	—	—	—	—	383	
湯 野	3	—	47	355	—	—	—	—	—	405	
阪 都	2	13	22	221	2	—	—	—	—	260	
戶 都	—	2	29	238	—	—	—	—	—	269	
良 神 奈 大	5	—	58	361	—	—	—	—	—	424	
津 大	1	—	24	127	—	—	—	—	—	152	
山 和 德 高	1	—	21	179	1	—	—	—	—	202	
島 松	1	—	28	195	2	—	—	—	—	226	
知 屋	2	—	33	103	—	—	—	—	—	137	
松 知	2	—	20	154	—	—	—	—	—	176	
津 津	1	—	25	163	2	—	—	—	—	191	
阜 津	3	4	76	161	2	—	—	—	—	246	
井 津	3	—	27	308	—	—	—	—	—	338	
澤 山	2	—	51	283	2	—	—	—	—	338	
山 島	1	—	11	158	4	—	—	—	—	174	
口 山	1	—	23	195	—	—	—	—	—	219	
取 山	2	—	32	233	—	—	—	—	—	267	
江 山	4	—	55	326	15	—	—	—	—	400	
崎 賀	2	—	32	188	—	—	—	—	—	222	
岡 分	1	—	58	337	—	—	—	—	—	396	
本 島	2	—	16	165	2	—	—	—	—	185	
崎 賀	1	—	20	260	—	—	—	—	—	281	
岡 分	3	—	32	244	—	—	—	—	—	279	
本 島	2	—	14	170	—	—	—	—	—	186	
崎 賀	1	—	12	120	—	—	—	—	—	133	
岡 分	8	—	52	269	—	—	—	—	—	329	
本 島	2	—	34	221	—	—	—	—	—	257	
崎 賀	1	—	41	274	12	—	—	—	—	328	
岡 分	1	—	22	122	—	—	—	—	—	145	
本 島	2	—	17	79	—	—	—	—	—	98	
崎 賀	2	—	4	50	—	—	—	—	—	53	
岡 分	1	—	38	166	—	—	—	—	—	205	
本 島	3	—	43	296	27	—	—	—	—	369	
崎 賀	3	—	26	200	—	—	—	—	—	229	
岡 分	1	—	26	201	5	—	—	—	—	233	
本 島	1	—	45	186	3	—	—	—	—	235	
崎 賀	2	—	21	147	—	—	—	—	—	170	
岡 分	3	—	17	64	—	—	—	—	—	84	
本 島	1	—	7	42	—	—	—	—	—	50	
崎 賀	1	—	11	59	1	—	—	—	—	72	
岡 分	1	—	8	53	—	—	—	—	—	63	
本 島	—	—	9	29	—	—	—	—	—	33	
合 計	97	39	1,596	9,964	125	1	1	1	1	11,825	



9. 昭和二年度豫算

裁判所之部

歳				入	
經常部				臨時部	
建物貸下料	16,123	物品拂下代	59,033		
地所使料	154				
手罰金及科料	7,039				
没收償金	760,703				
文官納金	188,475				
利子收入	66,949				
返納收入	75,583				
期滿後收入	27				
雜收	80				
合 計	1,136,106	合 計	59,033		
歳				出	
經常部				臨時部	
俸給	10,523,665	陪審法廷及陪審員宿舍其他新營費	3,102,429		
事務登記諸費	4,576,799	整理區裁判所出張所及地方裁判所官舎新營費	94,282		
裁判及登記諸費	1,643,009	新營費	98,448		
機密費	68,000	修繕費	54,310		
		陪審法施行準備費	56,476		
		借地借家調停其他臨時事務取扱費	85,730		
		土地區劃整理登記事務取扱費	18,460		
		府縣會議員總選舉檢察費	108,397		
		恩赦執行費	187,463		
		高田區裁判所其他風水害復舊費	34,401		
合 計	16,811,473	合 計	3,840,396		

裁判所之部 6. 裁判所管轄別人口及平均人口 (大正十四年十月一日調)

控訴院管轄別人口			
東京控訴院	18,066,815		
大阪控訴院	11,029,919		
名古屋控訴院	6,657,623		
廣島控訴院	6,241,577		
長崎控訴院	9,083,510		
宮城控訴院	6,158,540		
札幌控訴院	2,498,690		
合 計	59,736,704		
平均人口			
一 控訴院管轄	8,533,814		
一 地方裁判所管轄	1,171,308		
一 區裁判所管轄	212,586		
一 登記所管轄	35,057		

備考 本表ハ内閣統計局發表ノ大正十四年十月一日國勢調査結果概要ニ據ルモノナリ

7. 定員 (昭和二年十月一日現在)

大審院	控訴院	地方區裁判所	定員總計
裁判所	裁判所	裁判所	判事 1,141
院長 1	院長 7	所長 51	檢事 564
部長 8	部長 21		豫備判事 99
判事 38	判事 62	判事 953	豫備檢事 46
檢事局	檢事局	檢事局	書記長 8
檢事總長 1	檢事長 7	檢事正 51	裁判所通譯官 2
檢事 13	檢事 30	檢事 462	司法官試補 250
合計 61	合計 127	合計 1,517	書記丁 5,300
			雇費 59
			合計 11,435

備考 本表中豫備判事、豫備檢事、司法官試補、廷丁(判任待遇ノミ)及雇員ハ定員ナキヲ以テ豫算人員ヲ掲ク

8. 民刑事部數 (昭和二年十月一日現在)

廳名部別	數	廳名部別	數	廳名部別	數
大審院	民事部 4	控訴院	民事部 18	地方裁判所	民事部 84
	刑事部 5		刑事部 12		刑事部 57

備考 控訴院ニ民事三部地方裁判所ニ民事一部刑事一部ノ臨時部ヲ合載ス



裁判所之部 10, 昭和二年度豫算分賦額

廳名	俸	給	其	他	合	計
大 審 院		306,568		27,342		333,910
大審院東京控訴院 東京地方裁判所		113,489		569,888		683,377
控 訴 院						
東 大 名 廣 長 宮 札	京 阪 屋 島 崎 城 幌	163,268 614,836 342,317 75,705 75,268 210,880 51,548		22,495 210,335 137,438 23,635 31,280 115,767 22,336		185,763 825,171 479,755 99,340 106,548 326,647 73,884
地方裁判所						
東 横 浦 千 水 宇 前 靜 甲 長 新	京 濱 和 葉 戶 宮 橋 岡 府 野 湯	732,196 176,490 123,500 161,580 158,330 129,340 121,740 173,959 89,140 208,920 192,080		96,259 105,499 72,154 96,328 92,178 76,194 70,072 85,552 47,797 122,209 133,639		828,455 281,989 195,654 257,908 250,508 205,534 191,812 259,511 136,937 331,129 325,719
京 大 神 奈 大 和 德 高 高	都 阪 戶 良 津 山 島 松 知	185,509 — 317,908 98,940 88,680 120,095 95,680 92,800 111,690		98,452 — 168,686 51,640 49,327 59,297 64,505 50,522 71,580		283,961 — 486,594 150,580 133,007 179,392 160,185 143,322 183,270
名 古 屋		—		—		—

10, 昭和二年度豫算分賦額 (續) 裁判所之部

廳名	俸	給	其	他	合	計
安 岐 福 金 富	濃 津 阜 井 澤 山	130,420 137,974 97,200 116,575 105,440		68,542 79,300 54,567 61,923 59,961		198,962 217,274 151,767 178,498 165,401
廣 山 岡 鳥 松	島 口 山 取 江 山	220,832 158,300 204,000 99,000 133,600 159,120		112,273 89,181 115,593 54,631 87,710 88,178		333,105 247,481 319,593 153,631 221,310 247,298
長 佐 福 大 熊 鹿 宮 那	崎 賀 岡 分 本 島 崎 瀬	173,966 88,900 293,112 144,860 166,954 141,620 106,760 58,364		103,208 56,503 161,859 93,900 113,336 93,675 68,299 37,881		277,174 145,403 454,971 238,760 280,290 235,295 175,059 96,245
仙 福 山 盛 秋 青	臺 島 形 岡 田 森	— 179,255 129,960 132,220 151,540 125,360		— 98,781 75,615 87,305 92,895 74,132		— 278,036 205,575 219,525 244,435 199,542
札 函 旭 劍 樺	幌 館 川 路 太	165,341 91,256 105,488 117,240 91,556		86,799 49,573 62,668 64,285 64,949		252,140 140,829 168,156 181,525 156,505
合 計		9,358,669		5,129,978		14,488,647



職別人員年俸額 廳名	判事		檢事		書記長及司法官試補 裁判所通譯官	
	人員	年俸額	人員	年俸額	人員	年俸額
大審院	○ <sup>1</sup> △ <sup>33</sup> 46	230,500	○ <sup>1</sup> △ <sup>8</sup> 10	53,000	※ 1	※ 2,700
大審院東京控訴院 東京地方裁判所	—	—	—	—	—	—
控訴院						
東京	△ <sup>3</sup> 25	94,500	△ <sup>3</sup> 9	37,900	※ 1	※ 2,700
大阪	△ <sup>2</sup> 20	77,200	△ <sup>2</sup> 6	27,400	※ 1	※ 3,100
名古屋	△ <sup>2</sup> 10	40,000	△ <sup>2</sup> 3	14,300	※ 1	※ 2,000
廣島	△ <sup>1</sup> 10	38,200	△ <sup>1</sup> 4	17,000	※ 1	※ 3,100
長崎	△ <sup>1</sup> 10	34,800	△ <sup>1</sup> 4	18,100	※ 1	※ 3,100
宮城	△ <sup>1</sup> 9	35,000	△ <sup>1</sup> 3	13,600	※ 1	※ 2,000
札幌	△ <sup>1</sup> 5	21,500	△ <sup>1</sup> 3	13,600	※ 1	※ 2,700
地方裁判所						
東京	△ <sup>1</sup> 135	318,600	△ <sup>1</sup> 62	165,800	× 1 115	× 2,400 115,000
橫濱	△ <sup>1</sup> 26	67,400	△ <sup>1</sup> 14	38,400	8	8,000
浦和	△ <sup>1</sup> 13	39,200	△ <sup>1</sup> 8	24,900	—	—
千葉	△ <sup>1</sup> 18	54,400	△ <sup>1</sup> 9	26,800	—	—
水戸	△ <sup>1</sup> 17	50,300	△ <sup>1</sup> 10	31,200	—	—
宇都宮	△ <sup>1</sup> 13	41,800	△ <sup>1</sup> 8	24,700	—	—
前橋	△ <sup>1</sup> 14	39,000	△ <sup>1</sup> 7	21,700	—	—
靜岡	△ <sup>1</sup> 19	57,400	△ <sup>1</sup> 10	31,200	—	—
甲府	△ <sup>1</sup> 10	30,500	△ <sup>1</sup> 5	15,700	—	—
長野	△ <sup>1</sup> 24	69,400	△ <sup>1</sup> 12	37,500	—	—
新潟	△ <sup>1</sup> 23	62,400	△ <sup>1</sup> 9	30,500	—	—
京都	△ <sup>1</sup> 27	70,700	△ <sup>1</sup> 12	34,700	8	8,000
大阪	△ <sup>1</sup> 82	210,900	△ <sup>1</sup> 33	84,100	65	65,000
神戸	△ <sup>1</sup> 46	121,300	△ <sup>1</sup> 25	68,800	7	7,000

裁判所書記		雇員		備人				合計	
人員	年俸額	人員	年俸額	延丁	年俸額	給仕小 使其他	年俸額	人員	年俸額
25	31,140	54	20,796	8	3,636	—	—	144	341,572
64	81,240	81	35,351	—	—	293	98,068 80	438	214,659 80
21	23,520	21	8,040	9	3,876	—	—	86	170,536
27	27,420	30	11,274	56	24,929 20	52	13,099 10	192	184,422 30
17	16,284	17	5,400	27	9,789	17	4,571	92	92,344
13	14,880	13	5,004	7	2,820	6	1,884	54	82,888
16	17,460	12	3,924	6	2,472	12	2,873	61	82,729
11	12,480	14	4,556	17	5,724	29	6,540	84	80,400
10	12,900	7	2,616	5	1,692	8	2,524	39	57,532
238	192,276	218	70,488	72	23,112	—	—	841	887,676
86	68,052	79	22,236	21	8,520	23	5,437 20	257	218,045 20
75	57,492	68	19,092	23	7,536	12	2,172	199	150,392
96	75,108	95	26,028	28	8,928	23	4,572	269	195,836
95	73,068	91	27,068	24	7,299	27	3,722	264	192,657
77	59,880	70	19,464	23	8,820	15	2,472	206	157,136
74	56,304	70	17,772	31	8,274	17	2,016	213	145,066
105	82,140	106	29,208	28	8,676	21	2,788	289	211,412
54	40,956	58	15,108	15	4,980	10	1,278	152	108,522
132	101,136	129	34,080	31	9,980	30	4,730	358	256,826
128	103,596	126	36,156	40	12,631	21	2,736	347	248,019
94	74,964	90	26,034	33	11,152	23	5,137	287	230,687
167	149,720	161	53,717 44	7	2,424	7	1,068	522	566,929 44
159	129,132	161	47,902	50	16,985	34	6,712	482	397,831



11. 現在員及

職別 廳名	人員 年俸額	判事		檢事		書記長及司法官試補 裁判所通譯官	
		人員	年俸額	人員	年俸額	人員	年俸額
奈良	△1 11	35,000	△1 5	16,500	—	—	—
大津	△1 9	28,600	△1 5	15,200	—	—	—
和歌山	△1 13	38,500	△1 7	21,400	—	—	—
德島	△1 10	26,100	△1 5	14,700	—	—	—
高松	△1 12	32,700	△1 5	16,500	—	—	—
高知	△1 11	31,600	△1 6	18,400	—	—	—
名古屋	△1 42	115,900	△1 17	47,400	7	7,000	—
安濃津	△1 14	40,500	△1 9	27,900	—	—	—
岐阜	△1 16	48,300	△1 7	21,800	—	—	—
福井	△1 10	30,500	△1 6	17,200	—	—	—
金澤	△1 14	39,800	△1 6	18,100	—	—	—
富山	△1 11	36,300	△1 6	19,000	—	—	—
廣島	△1 27	73,100	△1 15	44,200	3	3,000	—
山口	△1 18	53,100	△1 9	28,000	—	—	—
岡山	△1 28	77,100	△1 13	38,300	3	3,000	—
鳥取	△1 12	30,900	△1 5	16,500	—	—	—
松江	△1 14	39,800	△1 7	21,000	—	—	—
松山	△1 18	51,100	△1 10	30,600	—	—	—
長崎	△1 19	56,000	△1 11	28,200	3	3,000	—
佐賀	△1 9	25,100	△1 5	15,000	—	—	—
福岡	△1 41	102,400	△1 23	61,400	4	4,000	—
大分	△1 16	46,900	△1 9	24,800	—	—	—
熊本	△1 21	59,800	△1 10	28,600	—	—	—
鹿児島	△1 15	41,100	△1 9	23,800	—	—	—
宮崎	△1 9	28,100	△1 6	18,700	—	—	—

年俸額調 (續)

裁判所書記		雇員		備人				合計	
人員	年俸額	人員	年俸額	延丁	年俸額	給仕小 使其他	年俸額	人員	年俸額
59	43,344	54	14,616	16	5,580	12	1,834 80	157	116,874 80
53	41,628	53	15,144	17	5,910	14	2,674	151	109,156
79	58,920	69	17,208	17	5,292	16	2,340	201	142,660
73	55,020	66	18,168	24	7,422	18	2,560	196	123,970
58	45,852	49	13,812	19	5,916	16	2,250	159	117,030
75	51,828	75	18,384	19	6,042	19	2,687	205	128,941
127	99,588	114	33,192	18	510	25	331	350	303,921
82	63,480	75	20,760	23	7,270	19	2,657	222	162,567
84	63,156	71	18,780	25	8,208	15	2,004	218	162,248
57	45,420	51	14,700	21	7,032	14	2,154	159	117,006
72	50,916	76	18,288	16	4,980	14	1,932	198	134,016
65	49,644	80	22,404	18	6,780	13	1,956	193	136,084
127	101,340	108	31,944	27	8,364	27	5,013	334	266,961
97	73,632	87	24,576	28	9,474	20	3,158 40	259	191,940 40
120	90,252	106	27,996	35	9,084	24	4,002	329	249,734
61	49,416	52	14,880	14	5,424	11	1,620	155	118,740
94	70,236	84	23,340	29	8,964	14	2,358	242	165,698
98	74,532	96	25,140	28	8,580	23	2,868	273	192,820
102	77,040	87	22,848	27	7,578	30	5,386	279	200,052
63	48,588	63	17,220	21	5,220	16	2,544	177	113,672
158	126,420	148	40,788	51	13,896	41	6,745 20	466	355,649 20
94	71,832	91	24,396	32	9,072	34	5,556	276	182,556
106	81,276	105	28,476	38	9,810	22	3,468	302	211,430
96	68,820	92	26,455	24	6,636	23	4,412	259	171,223
72	52,140	70	19,428	24	5,544	16	2,412	197	126,324



裁判所之部

11. 現在員及年

職別人員年俸額 廳名	判事		検事		書記長及司法官試補 裁判所通譯官	
	人員	年俸額	人員	年俸額	人員	年俸額
那 覇	△1 5	15,400	△1 3	9,600	—	—
仙 臺	△1 18	51,700	△1 9	26,900	5	5,000
福 島	△1 20	60,500	△1 11	33,600	—	—
山 形	△1 15	43,600	△1 6	19,900	—	—
盛 岡	△1 14	43,200	△1 8	21,800	—	—
秋 田	△1 18	53,300	△1 8	25,400	—	—
青 森	△1 14	38,600	△1 8	23,900	—	—
札 幌	△1 20	54,500	△1 12	32,000	3	3,000
函 館	△1 10	28,300	△1 6	15,800	—	—
旭 川	△1 11	27,000	△1 8	23,200	—	—
釧 路	△1 13	35,200	△1 9	26,800	—	—
樺 太	△1 8	27,200	△1 4	12,300	—	—
合 計	○1 △95 1,188	3,472,100	○1 △70 574	1,735,300	※ × 8 ※ × 1 231	21,400 2,400 231,000

備 考

- 一、本表中地方裁判所ノ内ニハ其ノ管内區裁判所及出張所ノ分ヲ合載
- 一、判事検事人員中○及△印ヲ附シタルハ内數ニシテ○印ハ親任△印通譯官及司法官試補人員欄中※印ヲ附シタルハ書記長×印ヲ附シヲ包含ス
- 一、本表ニ掲ケルモノ、外通譯囑託二五人、内手當ヲ支給スルモノニ
- 一、大審院、東京控訴院、東京地方、區裁判所ノ裁判所書記兼司法屬通ニ係リ區分シ難キ事情アルヲ以テ本表中三裁判所ノ欄ニ之ヲ合一、大阪、名古屋、仙臺ノ地方、區裁判所ノ備人ハ各其ノ控訴院ト共

俸 額 調 (續)

裁判所之部

裁判所書記		雇 員		備 人		合 計	
人員	年俸額	人員	年俸額	延丁	年俸額	給仕小使其他	年俸額
33	27,720	28	8,256	11	3,648	8	1,299
84	63,384	79	20,220	19	4,608	11	1,440
102	75,540	118	29,814	29	7,308	23	2,851
77	58,512	73	18,864	28	9,156	16	1,986
81	61,548	78	21,708	31	8,088	14	2,208
92	70,296	85	23,976	29	7,848	21	4,992
77	57,444	70	18,564	20	5,673 60	18	3,018
85	73,128	64	21,600	24	8,064	16	2,664
48	41,723	44	12,181	14	5,244	12	2,136
57	46,080	40	12,660	10	3,696	10	1,464
59	51,768	38	13,932	15	5,892	11	1,692
25	23,136	19	12,240	16	7,572	9	2,616
4,776	3,805,747	4,529	1,308,272 44	1,412	449,640 80	1,345	277,688 50
							14,064
							11,303,548 74

ス

ハ勅任ニ該當スル人員ヲ再掲シタルモノトス、又書記長、裁判所タルハ裁判所通譯官ナリ、裁判所書記ノ内ニハ通譯掛書記一三人

○人此年額三七、九八〇圓手當ヲ支給セサルモノ五人アリ及同裁判所會計掛雇員、備人(延丁ヲ除ク)ハ定員外並ニ各廳共載ス

通ニ付控訴院ノ欄ニ合載ス



裁判所之部 12. 登記掛員並執達吏辯護士公證人司法代書人

(昭和二年十月一日現在)

廳名	書記	雇員	計	執達吏	辯護士	公證人	司法代書人
地方裁判所							
東 京	38	76	114	41	2,866	41	222
横 濱	29	36	65	7	89	7	61
浦 和	38	41	79	8	35	3	92
千 葉	51	55	106	7	42	2	131
水 戸	49	46	95	11	42	2	105
字 都	42	40	82	3	48	2	99
前 橋	33	39	72	8	41	4	88
靜 岡	50	69	119	12	79	4	154
甲 府	24	28	52	7	22	1	92
長 野	60	80	140	19	65	6	224
新 潟	67	93	160	11	60	3	196
京 都	34	46	80	14	179	11	187
大 阪	32	55	87	25	772	18	176
神 戶	53	79	132	18	237	15	396
奈 良	29	32	61	5	17	1	103
大 津	30	32	62	5	12	2	171
和 歌 山	39	39	78	7	35	4	89
德 島	38	41	79	6	24	1	157
高 松	26	27	53	6	27	1	115
高 知	40	50	90	6	37	2	255
名 古 屋	51	62	113	14	166	10	329
安 岐	42	49	91	9	26	5	248
岐 阜	44	42	86	6	30	3	196
福 井	27	27	54	6	27	2	84
金 澤	37	48	85	6	32	2	119
富 山	29	50	79	7	43	4	113
廣 島	60	63	123	14	74	7	331
山 口	46	54	100	13	47	5	647
岡 山	54	60	114	14	63	4	607
鳥 取	32	32	64	8	20	3	106
松 山	51	56	107	8	32	3	293
長 門	44	61	105	9	42	3	330
長 門	45	52	97	16	52	3	226
佐 賀	34	26	60	6	32	1	102

12. 登記掛員並執達吏辯護士公證人司法代書人 (續) 裁判所之部

廳名	書記	雇員	計	執達吏	辯護士	公證人	司法代書人
福 岡	56	67	123	22	130	12	292
大 分	44	49	93	19	54	5	110
熊 本	52	58	110	14	63	4	362
鹿 兒 島	52	58	110	15	55	3	557
宮 崎	36	41	77	13	27	2	180
那 霸	12	13	25	3	9	—	155
仙 臺	42	47	89	11	65	4	167
福 島	50	66	116	17	58	6	226
山 形	42	42	84	11	28	4	141
盛 岡	42	51	93	12	26	1	93
秋 田	46	49	95	15	23	1	100
青 森	38	38	76	10	31	1	88
函 館	21	18	39	3	25	2	68
札 幌	33	19	52	8	56	5	188
旭 川	21	13	34	5	29	2	87
訓 樺	24	14	38	6	15	2	106
樺 太	6	3	9	—	5	—	—
合 計	2,015	2,332	4,347	551	6,120	239	9,764

13. 判事檢事出身學校別 (昭和二年十月一日調)

年 度	試 補		辯 護 士		合 計
	官 學	私 學	官 學	私 學	
大 正 十 四 年	1,160	673	46	92	1,982
大 正 十 五 年	1,041	598	54	79	1,766
昭 和 二 年	1,204	660	43	84	1,991



裁判所之部

14. 休職退職員 (昭和二年十月一日現在)

休職人員年俸額								退職人員	
判事		檢事		書記		合計		判事	檢事
人員	年俸額	人員	年俸額	人員	年俸額	人員	年俸額		
22	39,082,333	10	19,831,000	—	—	32	58,913,333	922	325

15. 民刑事新受總件數 (大正十五年 昭和元年 中)

(1) 民事

第一審	237,219
內 外國人ニ關スル訴訟	409
控訴	11,951
內 外國人ニ關スル訴訟	40
上告	1,371
內 外國人ニ關スル訴訟	17
再審	31
抗告	4,553
和解	9,368
禁治産、準禁治産	39
失踪	2
督促	341,842
破産	3,334
和議	96
公示催告	1,757
裁判所ニ繫屬シタル訴訟外ノ申立	1,825
假差押、假處分	63,090
強制執行	31,047
競賣法ニ依ル競賣	79,342
非訟事件手續法ニ依ル非訟事件	232,637
借地借家調停事件	7,901
小作調停事件	2,564
商事調停事件	400
合計	1,030,369

15. 民刑事新受總件數 (續)

裁判所之部

(2) 訴訟物ノ價格階級

價格階級	百圓以下	二百五十圓以下	五百圓以下	七百五十圓以下	千圓以下	二千五百圓以下	五千圓以下	一萬圓以下	一萬圓以上	計
第一審	94,410	47,876	34,055	11,950	11,807	16,432	7,293	3,507	2,704	230,034
控訴	2,319	2,008	1,896	882	929	1,458	870	496	536	11,394
上告	138	163	20	102	101	184	156	103	111	1,260

(3) 財産權上ノ請求ニ關スル金額及價格

第一審

金錢ノ債權ニ關スルモノノ金額	167,762,763,763
金錢ニ見積リ得ヘキ物ニ關スルモノノ金額	62,833,035,428
計	230,595,799,191

控訴

金錢ノ債權ニ關スルモノノ金額	23,745,771,145
金錢ニ見積リ得ヘキ物ニ關スルモノノ金額	8,306,137,134
計	32,051,908,279

上告

金錢ノ債權ニ關スルモノノ金額	3,598,070,524
金錢ニ見積リ得ヘキ物ニ關スルモノノ金額	3,374,451,964
計	6,972,522,488

(4) 刑事

第一審	控訴	上告	再審	抗告	私訴	其他ノ事件	合計	豫審事務	檢察事務
96,511	6,401	2,097	42	104	519	7,262	112,936	3,959	383,227

備考 本表中商事調停事件ハ同法ノ實施大正十五年十一月一日以後ノ件數ナリ  
競賣法ニ依ル競賣事件中ニハ執達吏ノ取扱ニ係ルモノヲ包含ス



裁判所之部

16. 民刑事判決件數

年次	種別	大 審 院	控 訴 院	地方裁判所	區裁判所	計
大正十一年	民	956	2,676	27,565	68,038	99,235
	刑	1,934	1,547	7,625	25,179	36,285
大正十二年	民	795	2,745	29,329	78,072	110,941
	刑	1,708	1,519	7,520	25,095	35,842
大正十三年	民	1,002	3,252	32,892	88,658	125,804
	刑	1,570	1,608	7,905	24,157	35,240
大正十四年	民	1,091	2,528	26,053	86,734	116,406
	刑	1,447	1,458	8,038	26,026	36,969
大正十五年 昭和元年	民	1,094	2,714	25,177	98,960	127,945
	刑	1,513	1,480	8,061	24,933	35,987

17. 裁判所並検事局取扱平均件數

年 次	一 廳 一 箇 月 平 均 件 數		
	民 刑 事	豫 審	檢 察 事 務
大 正 十 一 年	190,4	2,5	72,8
大 正 十 二 年	213,1	2,6	78,3
大 正 十 三 年	236,2	2,5	83,0
大 正 十 四 年	250,3	2,7	92,9
大 正 十 五 年 昭 和 元 年	259,6	2,8	95,0

18. 民刑事總件數ト判事定員トノ比照

裁判所ノ部

年 度	判事定員	民 刑 事 總 件 數	定員ニ對スル 一人割當件數	民 刑 事 訴訟件數	定員ニ對スル 一人割當件數
大 審 院					
明 治 四 十 年	29	2,019	69	1,756	60
同 四 十 一 年	29	1,966	67	1,719	59
同 四 十 二 年	29	2,935	101	2,679	92
同 四 十 三 年	29	3,622	124	3,316	114
同 四 十 四 年	29	3,701	127	3,389	116
同 大 正 元 年	29	3,319	114	2,988	103
同 二 年	26	4,154	169	3,554	176
同 三 年	26	5,286	203	4,470	171
同 四 年	26	5,333	205	4,491	172
同 五 年	27	4,796	177	4,181	154
同 六 年	32	5,253	164	4,789	149
同 七 年	32	5,092	159	4,724	147
同 八 年	32	4,522	141	4,215	131
同 九 年	32	4,091	127	3,786	118
同 十 年	32	3,588	112	3,217	100
同 十 一 年	32	3,848	120	3,346	105
同 十 二 年	32	3,919	122	3,177	99
同 十 三 年	47	4,498	96	3,538	75
同 十 四 年	47	4,384	93	3,334	71
同 昭 和 元 年	47	4,885	104	3,465	74



裁判所之部 18. 民刑事總件數ト判事定員トノ比照 (續)

年 度	判事定員	民 刑 事 總 件 數	定員ニ對スル 一人割當件數	民 刑 事 訴訟件數	定員ニ對スル 一人割當件數
控 訴 院					
明 治 四 十 年	138	12,294	89	8,349	60
同 四 十 一 年	138	13,083	98	8,584	62
同 四 十 二 年	138	16,074	116	12,385	89
同 四 十 三 年	138	16,095	116	12,331	89
同 四 十 四 年	138	15,481	112	11,821	85
同 大 正 元 年	138	14,702	106	11,239	81
同 二 年	74	9,115	123	7,660	103
同 三 年	74	6,492	87	5,158	69
同 四 年	74	5,484	74	4,495	60
同 五 年	74	5,592	75	4,641	62
同 六 年	74	5,483	74	4,549	61
同 七 年	74	5,064	68	4,170	56
同 八 年	74	5,569	75	4,623	62
同 九 年	74	5,777	78	4,598	62
同 十 年	90	6,536	72	5,240	58
同 十 一 年	90	6,703	74	5,428	60
同 十 二 年	90	6,656	74	5,377	60
同 十 三 年	90	7,132	79	5,881	65
同 十 四 年	90	7,908	85	6,258	70
同 昭 和 元 年	90	7,388	82	6,168	69

18. 民刑事總件數ト判事定員トノ比照 (續)

裁判所ノ部

年 度	判事定員	民 刑 事 總 件 數	定員ニ對スル 一人割當件數	民 刑 事 訴訟件數	定員ニ對スル 一人割當件數
地方裁判所 及區裁判所					
明 治 四 十 年	1 056	789,682	747	189 888	179
同 四 十 一 年	1,072	843,502	786	196,830	183
同 四 十 二 年	1,072	889,124	829	218,523	203
同 四 十 三 年	958	944,488	985	221,982	231
同 四 十 四 年	962	956 803	994	220,461	229
同 大 正 元 年	962	1,015,652	1,055	240,491	249
同 二 年	800	1,060,716	1,325	251,879	314
同 三 年	798	54,380 1,134,826	1,482	33,150 231,181	331
(以下上方ハ地方下 方ハ區ノ件數ナリ)					
同 四 年	798	54,793 1,255,415	1,633	33,521 246,182	350
同 五 年	802	55,991 1,194,599	1,552	35,178 244,516	348
同 六 年	893	56,441 968,078	1,147	35,930 223,183	290
同 七 年	898	59,381 834,141	995	36 386 205,016	268
同 八 年	1 028	64,126 776,967	818	39,725 188,755	222
同 九 年	1,028	73,663 784,755	835	46,737 178,346	218
同 十 年	1,028	73,646 866,041	914	46,404 191,054	230
同 十 一 年	1,028	82,478 927,998	982	51,306 201,504	246
同 十 二 年	978	84,882 1,026,171	1,136	54,565 221,423	282
同 十 三 年	1,018	92,662 1,108,557	1,180	59,036 239,595	293
同 十 四 年	979	89,123 1,172,639	1,289	53,568 270,708	331
同 大 正 十 五 年 同 昭 和 元 年	999	83,606 1,223,177	1,308	48,396 287,991	337



19. 検事總件數ト検事定員トノ比照

年 度	検 事 定 員	検 事 總 件 數	定員ニ對スル 一人割當件數
大 審 院			
明 治 四 十 年	8	1,333	166
同 四 十 一 年	8	1,286	160
同 四 十 二 年	8	2,320	290
同 四 十 三 年	8	2,988	373
同 四 十 四 年	8	3,068	383
同 大 正 元 年	8	2,660	332
同 二 年	8	2,937	367
同 三 年	8	3,564	445
同 四 年	8	3,481	435
同 五 年	8	3,139	392
同 六 年	8	3,723	465
同 七 年	8	3,678	459
同 八 年	8	3,215	401
同 九 年	8	2,831	352
同 十 年	8	2,217	277
同 十 一 年	8	2,226	278
同 十 二 年	8	2,176	272
同 十 三 年	14	2,429	174
同 十 四 年	14	2,190	156
同 昭 和 元 年	14	2,141	153

19. 検事總件數ト検事定員トノ比照 (續)

年 度	検 事 定 員	検 事 總 件 數	定員ニ對スル 一人割當件數
控 訴 院			
明 治 四 十 年	36	5,830	161
同 四 十 一 年	36	6,233	173
同 四 十 二 年	36	9,653	268
同 四 十 三 年	36	9,782	271
同 四 十 四 年	36	9,314	258
同 大 正 元 年	36	8,597	238
同 二 年	30	5,428	180
同 三 年	29	3,247	111
同 四 年	29	2,732	94
同 五 年	29	2,822	97
同 六 年	29	2,644	91
同 七 年	29	2,268	78
同 八 年	29	2,306	79
同 九 年	29	1,932	66
同 十 年	37	1,811	49
同 十 一 年	37	1,850	50
同 十 二 年	37	1,722	47
同 十 三 年	37	1,783	48
同 十 四 年	37	1,731	47
同 昭 和 元 年	37	1,668	45



裁判所之部 19, 検事總件數ト検事定員トノ比照 (續)

年 度	検 事 定 員	検 事 總 件 數	定員 = 對スル 一人割當件數
地方裁判所 及區裁判所			
明 治 四 十 年	343	203,063	592
同 四 十 一 年	357	207,090	580
同 四 十 二 年	374	226,106	604
同 四 十 三 年	346	233,893	675
同 四 十 四 年	346	225,215	650
同 大 正 元 年	346	267,823	774
同 二 年	349	281,547	806
大 正 三 年	349	288,362	826
同 四 年	349	290,094	831
同 五 年	352	305,482	867
同 六 年	441	317,691	720
同 七 年	441	333,351	755
同 八 年	533	321,465	603
同 九 年	533	304,907	572
同 十 年	533	297,346	557
同 十 一 年	533	287,709	539
同 十 二 年	523	311,999	597
同 十 三 年	523	329,800	631
同 十 四 年	513	370,384	722
同 昭 和 元 年	513	379,397	740

20, 第一審有罪者總人員 裁判所之部

年 度	男	女	法 人	計	人口一萬ニ對スル 有 罪 者 比 例
大 正 十 一 年	106,516	8,972	—	115,488	20
大 正 十 二 年	118,516	8,641	—	127,157	22
大 正 十 三 年	137,509	8,725	—	146,234	24
大 正 十 四 年	105,201	47,029	—	152,230	25
大 正 十 五 年 昭 和 元 年	140,816	10,354	655	151,825	26

備考 本表ニハ略式事件人員ヲ包含ス又法人ニ付テハ大正十四年以前ハ各代表者ニ依リ算入シアリ人口比例中ニハ法人ヲ包含セス

21, 借地借家調停事件

年 次	調停申立 總 件 數	調 停 委 員 會 ナ 開 カ サ ル モ ノ				取 下
		調停ノ成リ タルモノ	調停ノ成ラ サルモノ	却下シタ ルモノ	他裁判所へ移 送シタルモノ	
大 正 十 二 年	6,111	195	2	4	—	
大 正 十 三 年	10,013 外舊受 864	321	33	14	—	
大 正 十 四 年	6,780 外舊受 564	489	3	2	—	
大 正 十 五 年 昭 和 元 年	7,901 外舊受 763	579	23	—	2	

年 次	調 停 委 員 會 ナ 開 キ タ ル モ ノ					取 下
	調 停 ノ 成 リ タ ル モ ノ	調 停 ニ 服 シ タ ル モ ノ ト 看 做 サ レ タ ル モ ノ	調 停 ノ 認 可 ノ 決 定 ア リ タルモノ	調 停 ノ 成 ラ サ ル モ ノ	調 停 ナ 爲 サ ス ト 決 シ タルモノ	
大 正 十 二 年	3,949	4	—	36	3	1,054
大 正 十 三 年	7,599	13	—	190	7	2,138
大 正 十 四 年	4,892	12	—	137	10	1,035
大 正 十 五 年 昭 和 元 年	5,681	1	—	212	13	1,080



22. 小作調停事件

年次	調停申立受理件數			申立人別件數			爭議ノ目的タル土地ノ面積			
	舊受	新受	計	地主申立	小作人申立	合意申立	町	段	畝	歩
自大正十四年一月至同十四年十二月	25	1,825	1,850	989	794	42	8,177	2	1	23
自大正十五年一月至昭和元年十二月	434	2,566	3,000	1,128	1,265	173	9,824	3	—	—
自昭和二年一月至昭和二年六月	581	2,220	2,801	859	1,313	48	7,381	8	—	—

年次	爭議人員		既濟別件數					未濟
	地主	小作人	調停成立	調停不成立	取下	其他	計	
自大正十四年一月至同十四年十二月	4,896	19,230	1,155	13	235	13	1,416	434
自大正十五年一月至昭和元年十二月	7,488	23,339	1,561	23	814	21	2,419	581
自昭和二年一月至昭和二年六月	5,718	18,825	1,145	83	397	18	1,643	1,158

23. 登記及登録件數並登録稅

(大正十五年  
昭和元年)

科目	登記及登録件數	登録稅
不動産登記	4,773,553	47,438,919.35
工場財團登記	1,269	150,431.21
鑛業財團登記	50	7,517.84
漁業財團登記	6	4,206.00
船舶登記	5,657	398,112.28
會社登記	78,470	6,378,613.31
夫婦財產契約登記	46	138.00
商號、未成年者、妻、法定代理人及支配人登記	2,723	14,491.70
辯護士登録	536	8,456.00
合計	4,882,310	54,400,885.69

24. 收入印紙ヲ以テ納メタル手數料、罰金科料等收入額

(大正十五年  
昭和元年)

不動産登記	440,060.97	區裁判所公證手數料	5,631.99
工場財團登記	1,039.75	裁判所書記試驗	1,556.00
鑛業財團登記	25.05	刑事判決正本謄本抄本	831.73
漁業財團登記	4.20	罰金	2,249,576,782
立木登記	207.00	科料	123,452,935
船舶登記	1,669.90	過料	120,309,810
商業登記	109,455.95	刑事追徵金	56,229,871
永代借地權登記	30.60	訴訟費用	50,217,080
法人及夫婦財產契約登記	718.60	非訟事件費用	1,054,780
相互保險會社登記	107.85	少年法第六十一條ニ依ル徵收金	796,200
外國相互保險會社登記	1.50	評價人費用	60,320
產業組合登記	4,827.45	借地借家及小作調停事件停停費用	47,521,200
住宅組合登記	402.45	商事調停事件手數料	9,277,500
森林組合登記	38.95	民事訴訟及非訟事件印紙貼用額	4,185,966,975
漁業組合登記	344.40		
輸出組合登記	0.75		
重要輸出品工業組合登記	16.65		
登記所確定日附	9,733.10	合計	7,421,218,293

25. 執達吏公證人事務 (大正十五年  
昭和元年)

區別	件數	收入金額
執達吏	2,692,994 外舊受 139,521	2,345,837,416
公證人	1,092,565	1,770,941,793

備考

公證人ノ件數及收入金額ハ區裁判所カ公證人ノ職務ヲ行ヒタルモノヲ控除セリ



### III 供託局之部

#### 1, 供託局官制 (大正十三年三月三十日勅令第六十八號)

第一條 供託局ハ司法大臣ノ管理ニ屬シ法令ニ依リテ爲ス供託事務ヲ掌ル

第二條 供託局ハ各地方裁判所ノ所在地ニ之ヲ置ク

第三條 供託局ヲ通シテ左ノ職員ヲ置ク

事務官 專任 七人 奏任

書記 專任二百五十九人 判任

第四條 事務官ハ局長ト爲ル事務官ヲ置カサル局ニ在リテハ書記ヲ以テ局長ニ充ツ

第五條 局長ハ供託局ノ事務ヲ掌理シ部下ノ職員ヲ指揮監督ス

第六條 書記ハ局長タル者ヲ除クノ外局長ノ指揮ヲ承ケ庶務ニ従事ス

第七條 司法大臣ハ區裁判所又ハ其ノ出張所ノ所在地ニ供託局出張所ヲ置キ供託局ノ事務ヲ分掌セシムルコトヲ得

#### 附 則

本令ハ大正十一年四月一日ヨリ之ヲ施行ス

#### 2, 供託局箇數及定員 (昭和二年十月一日現在) 供託局之部

供託局	51	事務官	7
供託局出張所	230	書記	259
		雇員	114
合計	281	合計	380

備考 本表中雇員ハ定員ナキヲ以テ豫算人員ヲ掲ク

#### 3, 昭和二年度豫算

歳 入		歳 出	
經常部		經常部	
文官納金	円 2,003	俸給	242,920
合計	2,003	事務費	257,000
		合計	499,920
		臨時部	



供託局之部 4, 昭和二年度豫算分賦額

廳名	俸給	其他	合計
地方裁判所			
東 京	2,090 <sup>円</sup>	10,341 <sup>円</sup>	31,245 <sup>円</sup>
横 濱	5,960	4,715	10,675
浦 和	2,940	1,935	4,875
千 葉	2,940	2,433	5,373
水 戸	3,720	2,178	5,898
宇 都 宮	2,940	2,009	4,949
前 橋	2,940	2,161	5,101
靜 岡	3,720	2,328	6,048
甲 府	2,940	1,713	4,653
長 野	5,280	3,629	8,909
新 潟	5,280	3,777	9,057
京 都	3,816	3,153	6,969
大 阪	14,844	7,870	22,714
神 戸	11,040	6,941	17,981
奈 良	2,940	1,813	4,753
大 津	2,940	1,617	4,557
和 歌 山	3,720	2,056	5,776
德 島	2,940	1,904	4,844
高 松	2,940	1,557	4,497
高 知	2,940	2,041	4,981
名 古 屋	6,240	3,183	9,423
安 濃	4,500	2,172	6,672
岐 阜	4,500	2,176	6,676
福 井	2,940	1,982	4,922
金 澤	3,720	1,896	5,616
富 山	2,940	1,782	4,722

昭和二年度豫算分賦額 (續) 4, 供託局之部

廳名	俸給	其他	合計
廣 島	5,352	4,678	10,030
山 口	5,280	3,771	9,051
岡 山	3,768	3,639	7,407
鳥 取	2,940	1,469	4,409
松 江	3,720	2,362	6,082
松 山	5,280	3,121	8,401
長 崎	3,816	2,848	6,664
佐 賀	2,940	1,787	4,727
福 岡	8,628	6,285	14,913
大 分	3,720	2,490	6,210
熊 本	3,720	2,897	6,617
鹿 兒 島	5,280	3,311	8,591
宮 崎	3,720	2,200	5,920
那 霸	2,376	2,055	4,431
仙 臺	3,720	2,292	6,012
福 島	5,280	2,165	7,445
山 形	3,720	2,018	5,738
盛 岡	2,940	2,375	5,315
秋 田	3,720	2,314	6,034
青 森	3,720	2,013	5,733
札 幌	5,040	3,798	8,838
函 館	2,376	2,356	4,732
旭 川	3,264	2,464	5,728
釧 路	4,152	1,962	6,114
樺 太	2,136	2,362	4,498
合 計	233,132	148,394	381,526



供託局之部 5, 現在員及年俸額 (昭和二年十月一日現在)

廳名	事務官		書記		雇員		備人		合計	
	人員	年俸額	人員	年俸額	人員	年俸額	人員	年俸額	人員	年俸額
地方裁判所										
東 京	1	2,700	17	15,396	11	3,492	6	1,955	35	23,543
横 濱	1	2,000	4	3,600	4	1,308	2	576	11	7,484
浦 和	—	—	3	2,664	1	288	2	540	6	3,492
千 葉	—	—	3	2,640	1	252	1	336	5	3,228
水 戸	—	—	3	2,880	1	228	1	288	5	3,396
宇 都 宮	—	—	3	2,700	—	—	1	192	4	2,892
前 橋	—	—	3	2,556	1	204	2	360	6	3,120
靜 岡	—	—	3	3,060	1	264	2	480	6	3,804
甲 府	—	—	3	2,760	1	180	2	486	6	3,426
長 野	—	—	6	4,944	2	564	3	803	11	6,311
新 潟	—	—	6	4,788	2	552	3	828	11	6,168
京 都	—	—	3	2,448	2	624	2	591	7	3,663
大 阪	1	2,700	11	9,384	6	2,021	5	1,651	23	15,756
神 戶	1	2,400	10	8,148	4	1,152	4	1,230	19	12,930
奈 良	—	—	3	2,964	1	300	2	504	6	3,768
大 津	—	—	3	2,520	1	252	1	373	5	3,144
和 歌 山	—	—	2	1,236	1	216	2	468	5	1,920
德 島	—	—	2	1,680	1	204	2	564	5	2,448
高 松	—	—	3	2,688	1	264	1	228	5	3,180
高 知	—	—	2	2,460	1	276	2	408	5	3,144
名 古 屋	—	—	6	5,556	2	510	3	820	11	6,916
安 濃	—	—	5	4,308	1	252	1	314	7	4,874
岐 阜	—	—	4	2,952	1	192	2	456	7	3,600
福 井	—	—	2	2,820	1	276	2	474	5	3,570
金 澤	—	—	4	3,708	1	264	2	480	7	4,452
富 山	—	—	3	2,580	1	228	2	504	6	3,312
廣 島	—	—	6	5,652	4	1,320	4	1,152	14	8,124
山 口	—	—	6	6,024	3	864	4	943	13	7,831
岡 山	—	—	3	2,916	3	720	2	612	8	4,248

5, 現在員及年俸額 (續)

供託局之部

廳名	事務官		書記		雇員		備人		合計	
	人員	年俸額	人員	年俸額	人員	年俸額	人員	年俸額	人員	年俸額
鳥 取	—	—	3	2,916	1	216	1	360	5	3,492
松 江	—	—	2	2,004	1	408	2	468	5	2,880
松 山	—	—	5	4,440	2	600	3	804	10	5,844
長 崎	—	—	4	3,420	2	600	2	456	8	4,476
佐 賀	—	—	3	2,988	1	240	2	516	6	3,744
福 岡	1	2,400	7	5,808	5	1,536	5	1,284	18	11,028
大 分	—	—	4	3,072	1	276	—	—	5	3,348
熊 本	—	—	4	3,816	1	216	2	504	7	4,536
鹿 島	—	—	5	5,100	2	696	2	552	9	6,348
宮 崎	—	—	3	3,300	1	264	1	156	5	3,720
那 霸	—	—	2	1,560	1	348	2	450	5	2,358
仙 臺	—	—	3	3,260	1	276	1	144	5	3,780
福 島	—	—	6	5,088	1	228	2	408	9	5,724
山 形	—	—	4	3,480	1	192	1	96	6	3,768
盛 岡	—	—	1	1,020	—	—	2	450	3	1,470
秋 田	—	—	4	3,564	1	312	2	468	7	4,344
青 森	—	—	3	3,660	1	300	2	456	6	4,416
函 館	—	—	2	1,860	1	288	1	156	4	2,304
札 幌	—	—	4	3,960	4	1,380	3	708	11	6,048
旭 川	—	—	2	2,760	2	672	1	336	5	3,768
釧 路	—	—	3	2,496	1	252	1	420	5	3,168
樺 太	—	—	1	1,020	1	624	—	—	2	1,644
合 計	5	12,200	207	188,724	92	27,221	106	27,807	410	255,952

備 考 一、本表中ニハ管内出張所ノ分ヲ合載ス  
 一、東京供託局ニハ供託局書記兼司法屬ノ定員外一人年俸額一、六二〇圓ヲ含包ス



供託局之部 6. 供託金、供託有價證券件數及金額

年次	供 託 金					
	受 高			拂 高		
	件 數	金 額	件 數	金 額	件 數	金 額
大正十二年度	120,599	28,409,985.002	117,976	26,081,151.157		
大正十三年度	127,095	29,262,797.688	13,393	29,366,290.271		
大正十四年度	155,032	30,100,208.814	154,040	27,740,503.763		
大正十五年度 昭和元年度	164,414	33,974,376.378	161,080	33,095,247.985		

年次	供 託 有 價 證 券					
	受 高			拂 高		
	件 數	枚 數	券 面 額	件 數	枚 數	券 面 額
大正十二年度	31,063	296,756	229,018,603.630	34,085	275,827	139,127,023.005
大正十三年度	32,719	329,059	192,482,519.540	36,127	267,929	156,724,381.709
大正十四年度	35,700	308,914	186,143,313.740	39,934	301,748	161,121,043.375
大正十五年度 昭和元年度	36,681	329,577	278,999,329.780	41,528	311,992	224,061,557.892

III 少年審判所之部

1. 少年審判所設置 (大正十一年十一月九日勅令第四百八十八號)

第一條 東京市及大阪市ニ少年審判所ヲ設置ス

東京少年審判所ハ東京府及神奈川県ヲ大阪少年審判所ハ大阪府京都府及兵庫縣ヲ管轄ス

第二條 少年審判所ニハ通シテ左ノ職員ヲ置ク

少年審判官	專任八人	奏任
少年保護司	專任十六人	判任内八人ヲ奏任ト爲スコトヲ得
書記	專任十四人	判任

第三條 少年法第二十三條ノ規定ニ依リ少年保護司ヲ囑託セラレタル者ハ奏任官ノ待遇ト爲スコトヲ得

附 則

本令ハ大正十二年一月一日ヨリ之ヲ施行ス

(參 照)

大正十一年四月十七日  
公布法律第四十二號少年法抄録

第二十三條 少年保護司ハ少年審判官ヲ補佐シテ審判ノ資料ヲ供シ觀察事務ヲ掌ル

少年保護司ハ少年ノ保護又ハ教育ニ經驗ヲ有スル者其ノ他適當ナル者ニ對シ司法大臣之ヲ囑託スルコトヲ得



少年審判所箇數及定員 (昭和二年十月一日現在)

箇 數		定 員	
少年審判所	2	少年審判官	3
		少年保護司	16
		書記	14
		雇員	7
		合 計	45

備考 本表中雇員ハ定員ナキヲ以テ豫算人員ヲ掲ク

3. 昭和二年度豫算 (少年審判所)

入		出	
經常部		臨時部	
文官納金	円 547	物品拂下代	円 5
合 計	547	合 計	5
經常部		臨時部	
俸給	65,960		
事務費	88,265		
審判費	64,267		
合 計	218,492		

4. 昭和二年度豫算分賦額

	俸 給	其 他	合 計
東 京	円 34,625	円 37,620	72,245
大 阪	29,920	34,067	63,987
合 計	645.40	71.692	136.232

5. 現在員及年俸額 (昭和二年十月一日現在)

廳 名	少年審判官		少年保護司				書記		雇員		備 人		合 計	
	人員	年俸額	人員	年俸額	人員	年俸額	人員	年俸額	人員	年俸額	人員	年俸額	人員	年俸額
東 京	人 4	円 13,500	人 4	円 7,600	人 4	円 3,780	人 7	円 7,200	人 6	円 2,148	人 5	円 1,357	人 30	円 35,585
大 阪	△ 1	△ 3,400	△ 2	△ 2,220	△ 1	△ 720	△ 1	△ 720	5	1,632	5	1,572	△ 4	△ 6,340
	4	12,700	4	7,600	4	4,620	7	5,940	5	1,632	5	1,572	29	34,064

備考 本表中△印を付シタルハ兼官ニシテ少年審判官ハ檢事ヨリ少年保護司ハ書記ヨリ書記ハ裁判所書記ヨリノ兼官ナリ

6. 少年審判所保護少年

年 次	受 理 人 員	終 結 人 員					合 計
		審判不開始	保護處分	檢事=送致	他ノ審判所=送致		
大正十三年	男	人 11,329	人 7,832	人 3,019	人 17	人 20	人 10,888
	女	888	591	252		2	
大正十四年	男	14,325	10,031	3,803	19	34	人 13,887
	女	1,125	698	351	1	1	
大正十五年 昭和元年	男	15,235	10,360	4,421	5	31	人 14,817
	女	1,251	718	464	1		



V 矯正院之部

1, 矯正院官制

(大正十一年十一月十日  
勅令第四百八十九號)

第一條 矯正院ニハ通シテ左ノ職員ヲ置ク

院長  
 教官 專任十八人 判任 (内八人ヲ奏任ト爲スコトヲ得)  
 醫官 專任 四人 奏任  
 書記 專人 十人 判任

前項職員ノ外補導ヲ置ク判任官ノ待遇トス

第二條 院長ハ奏任官タル教官ヲ以テ之ニ充ツ司法大臣ノ命ヲ承ケ院務ヲ掌理シ所部ノ職員ヲ監督ス

第三條 院長事故アルトキハ上席ノ教官其ノ職務ヲ代理ス

第四條 教官ハ在院者ノ矯正ヲ掌ル

第五條 醫官ハ在院者ノ衛生及診療ヲ掌ル

第六條 書記ハ上司ノ指揮ヲ承ケ庶務ニ従事ス

第七條 補導ハ教官又ハ醫官ノ職務ヲ助ク其ノ定員ハ司法大臣之ヲ定ム

第八條 矯正院ノ位置及名稱ハ司法大臣之ヲ定ム

附 則

本令ハ大正十二年一月一日ヨリ之ヲ施行ス

一、矯正院官制第八條ニ依リ矯正院ノ位置及名稱ヲ定ムルコト左ノ如シ

(大正十一年十二月  
司法省告示第五十三號)

名 稱	位 置
多摩少年院	東京府南多摩郡由井村
浪速少年院	大阪府三島郡春日村

2, 矯正院簡數及定員 (昭和二年十月一日現在) 矯正院之部

簡 數	定 員
少年院 2	教官 18
	醫官 4
	書記 10
	補導 26
	雇員 4
	合計 62

備考 本表中補導及雇員ハ定員ナキヲ以テ豫算人員ヲ掲ク

3, 昭和二年度豫算

歳 入	
經常部	臨時部
文官納金 円 414	物品拂下代 円 730
待遇職員納金 124	
合計 538	合計 730

歳 出	
經常部	臨時部
俸給 円 46,640	新營費 円 13,880
事務費 58,964	
收容費 50,989	
合計 156,593	合計 13,880

4, 昭和二年度豫算分賦額

廳 名	俸 給	其 他	合 計
多摩少年院	円 20,440	円 40,208	60,248
浪速少年院	22,000	39,008	61,208



矯正院之部 5, 現在員及年俸額 (昭和二年十月一日現在)

廳名	教 官				醫 官		書 記		補 導	
	奏 任		判 任		人員	年俸額	人員	年俸額	人員	年俸額
	人員	年俸額	人員	年俸額						
多摩少年院	3	8,100	5	6,180	1	1,800	4	3,800	10	5,700
浪速少年院	4	9,000	5	5,760	1	1,800	4	3,552	8	5,040
廳名	雇 員		備 人				合 計			
	人員	年俸額	人員	年俸額	助 手		人員	年俸額	人員	年俸額
					給 仕	小 使				
多摩少年院	1	384	3	2,100	10	3,384	37	31,488		
浪速少年院	4	2,454	2	1,239	10	3,012	38	31,857		

備考 本表ノ外多摩少年院ニ警務衛生事務囑託一名年手當一、二〇〇圓圖書手工教授事務囑託一名年手當二四〇圓浪速少年院ニ齒科診療囑託一名年手當二四〇圓及警務囑託年手當一名アリ

6. 矯正院保護少年

區 別	受 理 人 員	出 院							
		退院	假退院	處分ノ 消 變	取 更	逃走	死亡	轉院	其他
大正十三年	300	5	18	60	41	1	—	—	125
大正十四年	288	8	24	18	34	1	—	8	93
大正十五年 昭和元年	388	17	39	4	51	—	—	12	123

刑務所之部

刑務所之部

1, 監 獄 官 制 (大正十一年十月十四日勅令第四百三十四號)

- 第一條 監獄ハ司法大臣ノ管理ニ屬ス
  - 第二條 司法大臣ハ必要ト認ムルトキハ分監ヲ置クコトヲ得
  - 第三條 各監獄ヲ通シテ左ノ職員ヲ置ク
    - 典 獄 專任四十七人 奏 任
    - 典獄補 專任三十一人 奏 任
    - 看守長 專任四百四十二人 判 任
    - 通 譯 專 任 五 人 判 任
  - 第四條 監獄ノ長ハ典獄又ハ典獄補ノ中ヨリ司法大臣之ヲ補ス  
分監ノ長ハ典獄補又ハ看守長ノ中ヨリ司法大臣之ヲ補ス
  - 第五條 監獄ノ長ハ司法大臣ノ指揮監督ヲ承ケ監獄ノ事務ヲ掌理シ部下ノ職員ヲ指揮監督ス
  - 第六條 分監ノ長ハ監獄ノ長ノ指揮ヲ承ケ分監ノ事務ヲ掌理シ部下ノ職員ヲ指揮監督ス
  - 第七條 典獄又ハ典獄補ハ監獄又ハ分監ノ長タル者ヲ除クノ外上官ノ命ヲ承ケ監獄ノ事務ヲ掌ル
  - 第八條 看守長ハ分監ノ長タル者ヲ除クノ外上官ノ指揮ヲ承ケ監獄ノ事ニ従事ス
  - 第九條 通譯ハ上官ノ指揮ヲ承ケ通辯翻譯ニ従事ス
  - 第十條 第三條ニ掲ケタル職員ノ外監獄ニ保健技師、保健技手、教誨師、教師、作業技師、作業技手、看守及女監取締ヲ置ク其ノ定員及職務ニ關スル規定ハ司法大臣之ヲ定ム保健技師及作業技師ハ奏任官ノ待遇トシ教誨師ハ奏任官又ハ判任官ノ待遇トシ保健技手、教師、作業技手、看守及女監取締ハ判任官ノ待遇トス
  - 第十一條 監獄職員ニシテ奏任官ノ待遇ヲ受クル者ノ任免ノ奏薦及宣行ハ奏任官ノ例ニ依リ、判任官ノ待遇ヲ待クル者ノ任免ハ監獄ノ長之ヲ行フ
  - 第十二條 事務ノ分課及處務ノ規程ハ司法大臣之ヲ定ム
  - 第十三條 監獄ノ名稱及位置ハ別表ニ依ル  
各監獄ノ種類並特設監獄ノ名稱及位置ハ司法大臣之ヲ定ム
- 附 則
- 本令ハ公布ノ日ヨリ之ヲ施行ス
- 本令施行ノ際現ニ監獄警ノ職ニ在ル者別ニ辭令書ヲ交付セラレサルトキハ奏任官ノ待遇ヲ受クル者ハ保健技師ニ、判任官ノ待遇ヲ受クル者ハ保健技手ニ同俸給ヲ以テ任セラレタルモノトス
- 別表省略



2. 保健技師、保健技手、教諭師、教師、作業技師、  
作業技手、看守及女監取締ノ定員 (大正十一年十月十四日  
司法省令 第二十五號)

監獄官制第十條第一項ニ依リ保健技師、保健技手、教諭師、教師、作業技師、作業技手、看守及女監取締ノ定員左ノ通相定ム但シ教習中ノ看守ハ定員外トス

保健技師	九十八人
保健技手	三十六人
教諭師	百八十一人
教師	三十七人
作業技師	二十人
作業技手	四百三十九人
看守	七千二百五十四人
女監取締	二百九十三人

3. 東京府、神奈川県、及埼玉縣所在ノ監獄ニ  
職員増置 (大正十二年十月二十五日  
勅令 第四百五十三號)

震災後ノ監獄ノ警備ノ爲必要アルトキハ震災應急費ノ範圍内ニ於テ東京府、神奈川県及埼玉縣所在ノ監獄ニ通シテ看守長十一人以内及看守百二十人以内ヲ増置スルコトヲ得

附 則

本令ハ公布ノ日ヨリ之ヲ施行ス



刑務所之部 4, 刑務所箇數 (昭和二年十月一日現在)

刑務所	支所	出張所	合計
56	39	62	157

備考

刑務所五十六ヶ所中少年刑務所九ヶ所ヲ含ム

5. 定員 (昭和二年十月一日現在)

典獄	47	保健技師	98	作業技師	20	雇員	1,043
典獄補	31	保健技手	36	作業技手	439		
看守長	442	教誨師	181	看守	7,254		
通譯	5	教師	37	女監取締	293	合計	9,926

6, 昭和二年度豫算

刑務所之部

歳入		歳出	
<b>經常部</b>		<b>經常部</b>	
建物貸下料	410	俸給	598,210
物品貸下料	14	事務費	6,205,468
地所使用料	540	收容費	6,225,532
刑務所収入	5,864,259		
辨償金	142		
違約金	3,503		
文官納金	5,317		
待遇職員納金	7,442		
返納金	80		
雑收	1,018		
<b>合計</b>	<b>5,882,707</b>	<b>合計</b>	<b>13,029,210</b>
<b>臨時部</b>		<b>臨時部</b>	
物品拂下代	43,643	大阪刑務所建築費	56,925
家畜拂下代	1,553	青森刑務所建築費	43,700
		岐阜刑務所建築費	70,000
		函館刑務所建築費	105,750
		宇都宮刑務所建築費	60,000
		熊本刑務所佐賀支所建築費	40,000
		京都刑務所建築費	90,000
		沖繩刑務所建築費	50,000
		長崎刑務所片淵支所建築費	10,000
		刑務所及支所獨居房建築費	102,500
		整理刑務務所移轉改増築費	230,000
		大阪刑務所和歌山支所建築費	40,000
		神戸刑務所姫路支所附屬留置場新營費	9,295
		新營費	65,630
		修繕費	3,000
		刑務所復舊費	700,000
		巢鴨刑務所移築費	700,000
		刑務所臨時警備費	28,346
		静岡刑務所火災復舊費	2,714
<b>合計</b>	<b>45,196</b>	<b>合計</b>	<b>2,407,860</b>



7. 昭和二年度豫算分賦額

廳名	俸	給	其	他	合	計
小	菅	17,600	350,109			367,709
市	谷	16,700	278,811			295,511
豐	多	13,000	214,436			227,436
巢	鴨	15,100	533,544			548,644
橫	濱	10,600	180,284			190,884
千	葉	10,300	219,799			230,099
水	戸	8,300	127,056			135,356
宇	都	10,400	131,271			141,671
前	橋	11,200	245,104			256,304
靜	岡	9,000	344,380			353,380
甲	府	8,100	157,077			165,177
長	野	10,800	184,378			195,178
新	潟	6,100	136,097			142,197
京	都	11,900	275,016			286,916
大	阪	24,800	634,918			659,718
神	戸	14,000	334,935			348,935
奈	良	10,100	144,102			154,202
滋	賀	7,200	105,531			112,731
德	島	6,500	108,724			115,224
高	松	9,400	164,463			173,863
高	知	8,100	219,059			227,159
名	古	13,800	383,792			397,592
三	重	8,100	164,089			172,189
岐	阜	8,100	134,983			143,083
金	澤	11,900	195,379			207,279
廣	島	12,800	288,942			301,742
山	口	7,400	162,911			170,311

昭和二年度豫算分賦額 (續) 刑務所之部

廳名	年	俸	其	他	合	計
岡	山	11,000	213,893			224,893
松	江	13,000	204,499			217,499
松	山	9,400	146,538			155,938
長	崎	15,600	269,082			284,682
三	池	11,200	270,011			281,211
福	岡	17,100	378,133			395,233
大	分	6,500	103,921			110,421
熊	本	13,900	232,126			246,026
兒	鹿	8,300	127,875			136,175
宮	島	6,500	104,363			110,863
沖	繩	7,200	84,368			91,568
宮	城	11,000	242,308			253,308
福	島	9,700	129,444			139,144
山	形	6,900	82,675			89,575
秋	田	7,400	126,051			133,451
青	森	6,300	84,931			91,231
札	幌	19,380	338,388			357,678
函	館	8,300	116,373			124,673
網	走	9,600	173,825			183,425
釧	路	7,900	111,204			119,104
小田原 (少年)		4,300	72,838			77,138
川越 (少年)		4,500	66,018			70,518
姫路 (少年)		4,300	65,839			70,139
岡崎 (少年)		3,200	58,866			62,066
岩國 (少年)		3,600	61,031			64,631
久留米 (少年)		4,300	77,761			82,061
盛岡 (少年)		3,600	52,030			55,630
北海 (少年)		3,200	36,441			39,641
總	計	538,480	10,450,022			10,988,502



8. 現 在 員 及

職 別 廳 名	年 俸 額	典 獄		典 獄 補		看 守 長	
		人 員	年 俸 額	人 員	年 俸 額	人 員	年 俸 額
小 市 豐 巢 橫 千 水 字 前 靜 甲 長 新	菅 谷	1	4,100	1	1,600	9	8,160
	摩 鴨	1	3,400	1	1,600	11	9,588
	濱 葉	1	4,500	—	—	9	9,768
	戶 宮	1	3,800	1	1,400	12	10,884
	橋 岡	1	3,400	1	1,380	7	6,444
	府 野	1	3,100	—	—	9	8,064
	湯	1	3,100	—	—	5	4,380
	都 阪 戶	1	3,400	1	1,400	7	6,180
	良 賀	1	2,700	1	1,600	9	7,596
	島 松	1	2,700	—	—	7	6,780
	知	1	2,400	—	—	6	5,199
	古 屋	1	2,700	—	—	9	8,160
	重 阜	—	—	1	1,600	5	4,044
	澤	1	3,800	—	—	11	10,524
	京 大 神 奈 滋 德 高 高	名 三	1	4,500	3	5,200	18
岐 金		1	3,800	1	1,600	10	9,168
廣 山		1	3,800	—	—	—	4,980
岡 松		1	3,800	—	—	5	4,224
松		1	2,000	—	—	5	4,140
長 三		1	3,100	—	—	7	6,060
池		1	2,000	—	—	7	6,024
廣 山 岡 松 松	崎 池	1	3,400	1	1,400	11	9,528
	長 三	1	2,700	—	—	6	5,028
	池	1	2,700	—	—	7	5,916
	池	1	2,400	2	3,200	7	5,964
	池	1	3,800	—	—	9	8,508
	池	1	2,000	—	—	6	5,640
	池	1	3,100	—	—	8	6,900
廣 山 岡 松 松	江 山	1	3,100	1	1,600	9	7,668
	江 山	1	3,400	—	—	7	5,928
	崎 池	1	4,500	1	1,600	10	8,460
長 三	1	3,800	—	—	9	8,244	

年 俸 額

(昭和二年十月一日現在)

通 譯	人 員	年 俸 額	保 健 技 師		保 健 技 手		教 誨 師			
			人 員	年 俸 額	人 員	年 俸 額	奏 任 待 遇		判 任 待 遇	
							人 員	年 俸 額	人 員	年 俸 額
—	—	—	2	4,700	—	—	1	1,800	2	1,526
—	—	—	3	5,800	—	—	1	1,800	1	840
—	—	—	2	4,500	—	—	1	1,800	2	1,680
—	1	840	4	8,100	—	—	2	3,500	3	2,520
—	—	—	2	3,800	—	—	1	2,000	1	900
—	—	—	1	2,400	—	—	1	1,400	2	1,260
—	—	—	1	2,000	—	—	1	1,100	1	720
—	—	—	1	2,000	—	—	1	1,100	3	2,112
—	—	—	1	2,400	—	—	1	1,200	2	1,416
—	—	—	1	2,000	1	1,380	1	1,200	2	1,536
—	—	—	2	4,000	—	—	1	1,100	1	804
—	—	—	2	3,400	—	—	1	1,100	2	1,584
—	—	—	1	1,800	1	1,200	1	1,000	1	636
—	—	—	2	4,200	—	—	1	1,400	3	2,088
—	—	—	4	7,600	—	—	2	3,000	6	4,752
—	1	1,380	1	2,700	1	1,380	1	1,800	3	2,352
—	—	—	2	3,800	—	—	1	1,100	1	840
—	—	—	1	2,400	—	—	1	1,600	1	756
—	—	—	1	1,800	—	—	1	1,100	1	720
—	—	—	2	3,400	—	—	1	1,600	1	684
—	—	—	1	2,000	—	—	1	1,000	1	840
—	—	—	2	4,500	—	—	2	2,700	2	1,620
—	—	—	2	3,600	—	—	1	900	1	660
—	—	—	1	2,000	—	—	1	1,000	1	804
—	—	—	1	2,000	2	1,740	1	1,200	3	2,364
—	—	—	2	4,500	2	1,860	1	1,600	4	2,928
—	—	—	1	1,600	—	—	1	1,400	2	1,524
—	—	—	2	3,400	—	—	1	1,100	2	7,620
—	—	—	1	2,400	2	2,580	1	1,100	3	2,220
—	—	—	1	1,600	1	1,200	1	900	1	780
—	1	900	3	6,300	—	—	1	1,600	2	1,560
—	—	—	2	4,000	1	1,200	1	1,600	2	1,560



職 別	年 俸 額	典 獄		典 獄 補		看 守 長	
		人 員	年 俸 額	人 員	年 俸 額	人 員	年 俸 額
福 大 熊 鹿 宮 沖	岡 分 本 島 崎 繩	1	3,100	2	3,000	13	11,208
		1	2,700	—	—	5	4,560
		1	3,100	1	1,800	10	9,300
		1	2,000	—	—	6	5,424
		1	2,000	—	—	5	3,984
		1	1,800	—	—	7	5,808
宮 福 山 秋 青	城 島 形 田 森	1	4,100	—	—	8	7,164
		1	3,400	—	—	7	6,900
		1	2,000	—	—	5	4,800
		1	2,000	—	—	6	4,908
		—	—	1	1,800	6	4,764
札 函 網 劍	幌 館 走 路	1	3,400	2	3,200	12	9,792
		1	2,000	—	—	9	8,244
		1	2,400	—	—	8	6,960
		1	2,000	—	—	6	4,944
八 王 子(少年)		—	—	1	1,800	1	900
小 田 原(少年)		—	—	1	1,600	3	2,484
川 越(少年)		1	2,000	—	—	3	2,508
姬 路(少年)		—	—	1	1,600	4	3,204
岡 崎(少年)		—	—	1	1,600	3	2,364
岩 國(少年)		—	—	1	1,800	3	2,304
久 留 米(少年)		—	—	1	1,600	3	2,400
盛 岡(少年)		—	—	1	1,800	2	2,244
北 海(少年)		—	—	1	1,400	2	1,620
總 計		46	139,000	30	43,180	401	351,867

通 譯		保 健 技 師		保 健 技 手		教 誨 師			
人 員	年 俸 額	人 員	年 俸 額	人 員	年 俸 額	奏 任 待 遇		判 任 待 遇	
						人 員	年 俸 額	人 員	年 俸 額
—	—	3	5,200	1	1,200	1	1,400	4	2,880
—	—	1	1,800	—	—	1	1,100	1	780
—	—	3	5,500	—	—	1	1,800	2	1,524
—	—	1	1,600	1	1,200	1	1,200	1	804
—	—	—	—	1	1,020	1	900	1	720
—	—	1	2,000	—	—	1	900	—	—
—	—	1	2,700	—	—	1	1,800	1	840
—	—	1	2,700	—	—	1	1,400	—	—
—	—	1	1,800	—	—	1	1,600	—	—
—	—	1	2,400	—	—	1	1,200	1	804
—	—	1	1,600	—	—	1	1,000	—	—
—	—	2	4,700	—	—	1	1,600	4	2,904
—	—	—	—	—	—	1	900	1	780
—	—	1	2,700	—	—	1	1,100	2	1,500
—	—	1	1,800	—	—	1	900	—	—
—	—	2	3,600	—	—	—	—	—	—
—	—	1	2,000	—	—	1	1,100	—	—
—	—	1	2,000	—	—	1	1,100	—	—
—	—	1	2,000	1	840	1	1,100	—	—
—	—	1	1,600	—	—	1	1,100	—	—
—	—	1	1,600	—	—	1	1,100	—	—
—	—	1	1,800	—	—	1	1,000	—	—
—	—	—	—	—	—	1	900	—	—
—	—	—	—	—	—	1	900	—	—
3	3,120	81	161,800	15	16,800	58	74,900	81	61,752



8. 現 在 員 及

職 別	年 俸 額	教 師		作 業 技 師		作 業 技 手	
		人 員	年 俸 額	人 員	年 俸 額	人 員	年 俸 額
小 市 豐 巢 橫 千 水 宇 前 靜 甲 長 新 京 大 神 奈 滋 德 高 高 名 三 岐 金 廣 山 岡 松 松 長 三	菅 谷 摩 鳴 濱 葉 戶 宮 橋 岡 府 野 瀧 都 阪 戶 頁 賀 島 松 知 屋 重 阜 澤 島 口 山 江 山 崎 池	—	—	2	3,600	6	6,840
		—	—	—	—	4	4,008
		—	—	1	2,000	6	5,340
		1	720	1	1,400	8	8,004
		—	—	—	—	—	—
		—	—	1	1,400	4	3,840
		—	—	—	—	4	2,928
		1	540	—	—	3	2,460
		—	—	—	—	9	7,584
		—	—	1	1,600	8	6,972
		—	—	—	—	7	5,784
		1	720	—	—	4	2,868
		—	—	—	—	4	3,324
		1	516	1	2,000	6	5,880
		—	—	2	3,400	11	9,756
—	—	1	1,800	6	5,304		
2	1,536	—	—	2	1,752		
—	—	—	—	2	1,524		
—	—	—	—	4	3,132		
—	—	—	—	4	3,084		
—	—	—	—	6	5,028		
—	—	1	1,800	8	8,460		
—	—	—	—	4	2,928		
—	—	—	—	1	780		
—	840	—	—	5	4,080		
—	—	2	3,000	5	3,912		
—	—	—	—	6	4,152		
—	—	—	—	5	3,660		
—	—	—	—	5	4,392		
—	—	—	—	4	3,072		
—	—	1	1,400	6	4,764		
—	—	—	—	5	3,840		

年 俸 額

(續)

看 守	人 員	年 俸 額	女 監 取 締	人 員	年 俸 額	雇 傭		合 計			
						事 務 雇 傭		技 術 雇 傭		人 員	年 俸 額
						人 員	年 俸 額	人 員	年 俸 額		
151	83,040	—	—	22	11,702	8	7,848	205	134,926		
152	80,436	6	2,928	31	11,259 <sup>60</sup>	9	8,400	220	130,059 <sup>60</sup>		
120	65,316	—	—	21	9,982 <sup>80</sup>	6	3,993 <sup>60</sup>	169	108,880 <sup>60</sup>		
230	126,091	—	—	27	13,056	17	12,252	308	40		
100	52,824	2	876	14	6,723 <sup>60</sup>	16	13,752	145	192,567		
131	68,268	—	—	19	7,334	4	2,683	173	92,099 <sup>60</sup>		
94	48,300	—	—	15	5,232	4	1,884	126	99,749		
93	49,488	18	6,396	19	8,016	2	1,320	150	69,644		
162	84,600	—	—	24	8,544	7	4,344	217	84,412		
125	63,936	1	408	21	8,902	16	8,647	217	121,984		
92	44,640	—	—	16	6,523 <sup>0</sup>	4	2,262	185	106,061		
139	69,018	3	1,128	23	9,379	3	1,493	130	72,712 <sup>20</sup>		
82	40,404	3	1,200	23	9,379	3	1,493	188	101,550		
153	82,344	3	1,200	13	5,666	6	3,463	118	94,337		
400	210,048	18	6,912	25	12,230	11	7,842	233	139,736		
169	87,012	4	1,692	53	24,508	11	7,404	515	296,788		
90	45,696	2	852	32	13,656	12	7,942 <sup>80</sup>	241	140,746 <sup>40</sup>		
79	38,256	—	—	15	6,360	4	2,676	124	72,540		
72	36,792	—	—	14	6,102	5	3,138	109	61,800		
111	54,396	3	1,212	14	9,144	—	—	102	57,040		
104	50,520	2	828	20	7,991	6	3,267	155	84,410		
175	90,984	4	1,320	16	6,048 <sup>10</sup>	7	2,712	148	77,492 <sup>10</sup>		
93	45,732	11	4,056	34	16,080	9	5,340	257	149,868		
97	47,352	—	—	16	6,876	4	2,148	128	70,572		
138	69,504	—	—	81	4,176	10	5,998 <sup>80</sup>	127	70,762 <sup>80</sup>		
177	90,456	5	1,704	25	9,144	10	4,572	201	108,712		
109	53,352	15	6,252	31	12,882	7	4,368	256	144,066		
144	73,632	1	516	22	10,260	5	2,568	154	83,012		
144	69,348	3	1,200	26	11,132 <sup>40</sup>	8	4,824	200	110,568 <sup>40</sup>		
106	53,868	1	360	24	9,408 <sup>10</sup>	8	3,185 <sup>05</sup>	200	107,361 <sup>15</sup>		
175	89,928	1	360	18	6,800	7	3,506	148	81,414		
182	92,160	2	600	30	9,288	9	5,544	242	136,444		
—	—	—	—	23	7,620	6	3,036	232	127,060		



8. 現 在 員 及

職 別	年 俸 額	教 師		作 業 技 師		作 業 技 手	
		人 員	年 俸 額	人 員	年 俸 額	人 員	年 俸 額
福 大 熊 鹿 宮 沖 宮 福 山 秋 青 札 函 網 釧	岡 分 本 島 崎 繩 城 島 形 田 森 幌 館 走 路	—	—	1	1,600	9	7,800
		—	—	—	—	3	2,796
		—	—	—	—	5	3,804
		—	—	—	—	4	2,916
		1	720	—	—	4	2,880
		—	—	—	—	2	1,896
		1	540	1	1,400	7	5,508
		—	—	—	—	3	2,496
		—	—	—	—	2	1,344
		—	—	—	—	3	2,304
八 王 子 (少 年) 小 田 原 (少 年) 川 越 (少 年) 姬 路 (少 年) 岡 崎 (少 年) 岩 國 (少 年) 久 留 米 (少 年) 盛 岡 (少 年) 北 海 (少 年)	幌 館 走 路	—	—	2	3,600	7	5,784
		—	—	—	—	2	1,836
		—	—	1	2,000	3	2,484
		—	—	—	—	2	1,464
		—	—	—	—	—	—
		4	3,300	—	—	6	4,788
		2	1,824	—	—	3	2,484
		3	2,088	—	—	4	3,060
		2	1,524	—	—	2	1,524
		3	2,364	—	—	3	2,328
4	3,228	—	—	5	3,444		
2	1,476	—	—	6	4,884		
2	1,356	—	—	3	2,580		
總 計		31	23,292	19	32,000	252	211,056

備 考 一 本表ノ外典獄ヨリ書記官兼官ノモノ小菅ニ一人三、一〇〇圓看守長ヨ  
ニ一人俸額一、〇二〇圓巢鴨ニ二人二、二二〇圓アリ  
一 本表看守人員中ニハ教習中ノモノヲ包含ス  
一 雇員ト傭人トハ之ヲ合載ス  
一 本表ニ掲クルモノ、外保健、教誨、武術、教育等ニ關スル事務囑託員  
九五錢手當ヲ支給スルモ年額ヲ計算シ得サルモノ一九人手當ヲ支給セ  
二三一圓アリ

年 俸 額 (續)

看 守	女 監 取 締	雇 傭				合 計			
		事 務 雇 傭		技 術 雇 傭		人 員	年 俸 額		
人 員	年 俸 額	人 員	年 俸 額	人 員	年 俸 額			人 員	年 俸 額
206	194,856	14	5,280	36	14,532	11	6,480	302	168,536
76	37,230	—	—	12	4,848	7	3,504	107	59,348
171	71,240	—	—	29	12,372	15	8,597	238	119,217
83	39,828	4	1,704	20	6,300	7	3,804	129	66,780
66	32,940	—	—	12	4,154 <sup>40</sup>	7	2,680 <sup>80</sup>	99	51,999 <sup>20</sup>
69	30,060	2	744	15	5,556	6	2,477	104	51,241
125	61,800	11	4,128	28	11,928	5	3,024	190	104,932
93	46,512	—	—	16	6,874 <sup>80</sup>	8	4,053 <sup>60</sup>	130	74,336 <sup>40</sup>
62	30,725	—	—	6	2,592	3	1,614	81	46,505
86	43,320	—	—	14	5,568	8	4,186	121	66,690
71	33,744	—	—	14	4,765 <sup>70</sup>	6	3,062 <sup>40</sup>	102	51,936 <sup>10</sup>
211	105,804	12	3,284	37	17,836	12	7,835	303	169,739
94	46,548	2	768	21	8,568	3	1,488	134	71,132
129	65,112	—	—	21	10,668	7	3,256	174	98,180
81	41,532	—	—	12	4,722	7	3,732	111	61,094
27	14,460	—	—	5	1,679	1	492	37	22,931
40	20,916	—	—	6	2,160	7	4,752	69	43,100
42	21,240	—	—	9	3,540	—	—	62	36,696
57	30,432	—	—	10	3,492	4	2,056	86	49,872
37	19,608	—	—	7	2,472	3	1,536	57	33,328
39	18,816	—	—	7	2,568	2	852	60	33,732
50	24,240	—	—	10	3,252	2	1,080	77	42,044
52	25,104	—	—	8	3,192	2	828	74	40,423
23	10,872	—	—	5	1,706	1	516	38	21,010
6,379	3,234,890	150	56,708	1,071	444,431 <sup>70</sup>	375	224,349 <sup>05</sup>	8,991	5,084,145 <sup>75</sup>

リ司法屬兼官(定員外)ノモノ市谷ニ二人年俸額一、八六〇圓豊多摩  
ニ八二人アリ内手當ヲ支給スルモノニ三六人此年額一〇二、一八三圓  
サルモノニ七人尙ホ看守ニシテ特別手當ヲ支給セラル、モノ九人年額



刑務所之部 9, 年末刑務所收客人員

年次	受刑者	刑事被告人	勞役場留置者	乳	兒
大正十一年	男	40,073	2,579	153	7
	女	1,237	89	6	8
大正十二年	男	37,679	2,706	125	6
	女	1,072	77	2	3
大正十三年	男	35,765	2,573	125	5
	女	861	80	4	7
大正十四年	男	38,593	3,395	217	6
	女	825	81	5	13
大正十五年 昭和元年	男	88,727	2,885	233	2
	女	786	97	6	7

昭和元年(西暦一九一一年)の刑務所収容人員

昭和元年(西暦一九一一年)の刑務所収容人員

昭和元年(西暦一九一一年)の刑務所収容人員



YA-A-16



YA-A-1



317.23

317.23  
H617h

17h



82W36891



複  
写