

文武二道万石通

吉三二作  
北川行春画

207  
174

三馬  
所撰  
名作  
廿三部  
内





天明八年出版



文武二道萬石通

喜三三作  
行磨画







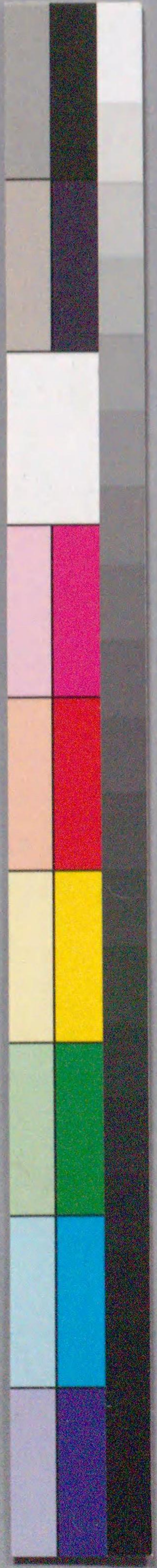
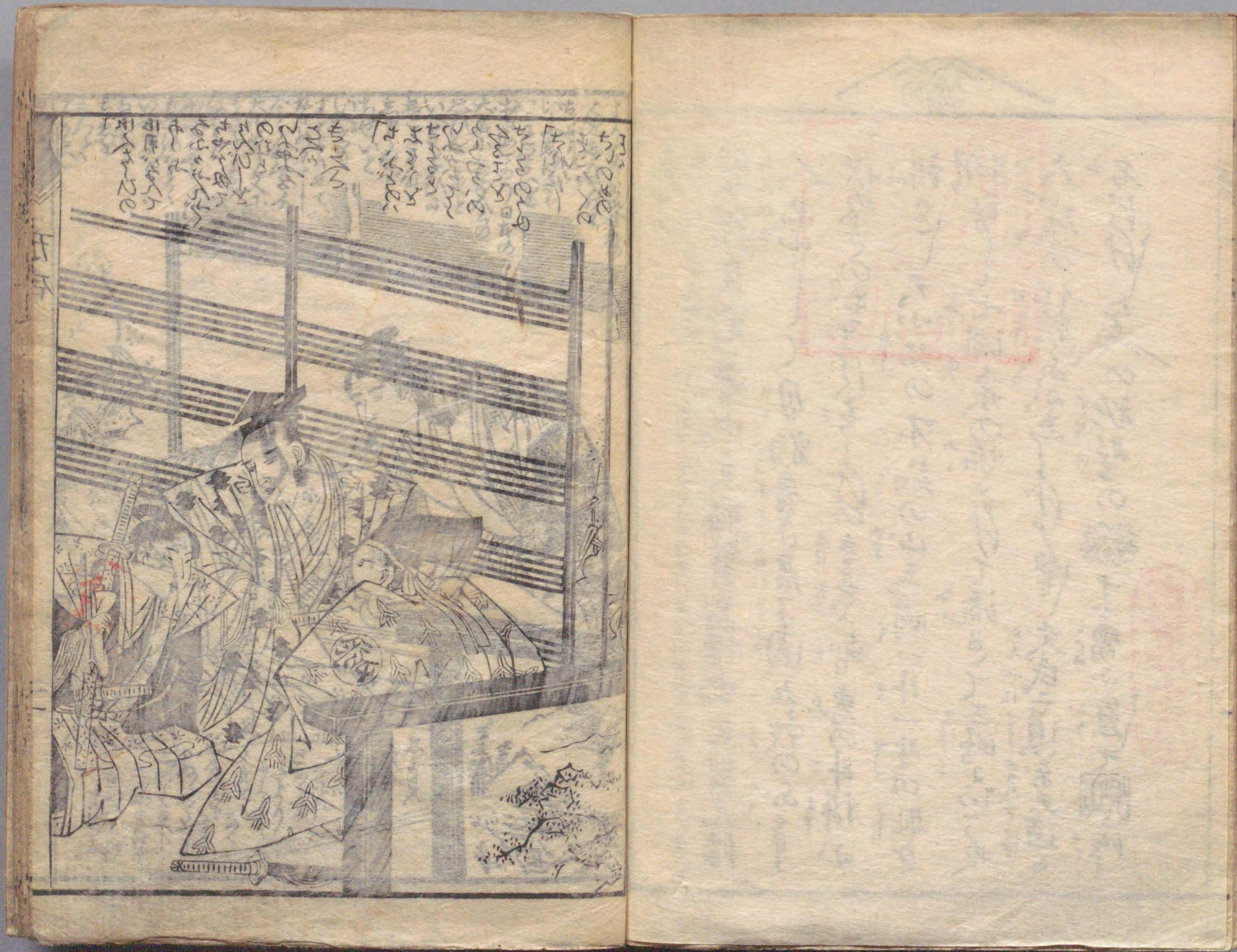
質<sup>あつ</sup>野<sup>が</sup>暮<sup>る</sup>也。文勝<sup>ぶん</sup>質<sup>しつ</sup>高<sup>こう</sup>慢<sup>まん</sup>也。文質<sup>ぶん</sup>元<sup>げん</sup>結<sup>けつ</sup>  
 人<sup>おん</sup>品<sup>びん</sup>也。目<sup>め</sup>額<sup>がく</sup>青<sup>せい</sup>き<sup>き</sup>君<sup>くん</sup>子<sup>し</sup>國<sup>こく</sup>五<sup>ご</sup>穀<sup>こく</sup>の<sup>の</sup>ふ<sup>り</sup>  
 換<sup>ひ</sup>め<sup>め</sup>の<sup>の</sup>も<sup>も</sup>ろ<sup>ろ</sup>の<sup>の</sup>ま<sup>ま</sup>を<sup>を</sup>の<sup>の</sup>さ<sup>さ</sup>の<sup>の</sup>ま<sup>ま</sup>を<sup>を</sup>の<sup>の</sup>さ<sup>さ</sup>の<sup>の</sup>ま<sup>ま</sup>を<sup>を</sup>  
 謀<sup>ま</sup>を<sup>を</sup>し<sup>し</sup>大<sup>だい</sup>小<sup>しょう</sup>の<sup>の</sup>不<sup>ふ</sup>知<sup>ち</sup>の<sup>の</sup>山<sup>さん</sup>三<sup>さん</sup>國<sup>こく</sup>一<sup>いつ</sup>斗<sup>と</sup>一<sup>いつ</sup>生<sup>せい</sup>の<sup>の</sup>耻<sup>ぢ</sup>を<sup>を</sup>  
 晒<sup>さら</sup>勢<sup>せい</sup>七<sup>しち</sup>漏<sup>ろう</sup>泉<sup>せん</sup>の<sup>の</sup>垢<sup>あか</sup>を<sup>を</sup>け<sup>け</sup>て<sup>て</sup>流<sup>なが</sup>さ<sup>さ</sup>て<sup>て</sup>三<sup>さん</sup>崎<sup>さき</sup>の<sup>の</sup>つ<sup>つ</sup>め<sup>め</sup>  
 大<sup>だい</sup>礪<sup>り</sup>の<sup>の</sup>化<sup>か</sup>粧<sup>しょう</sup>お<sup>お</sup>ふ<sup>ふ</sup>さ<sup>さ</sup>げ<sup>げ</sup>す<sup>す</sup>也<sup>也</sup>。文<sup>ぶん</sup>武<sup>ぶ</sup>二<sup>に</sup>道<sup>どう</sup>な<sup>な</sup>る<sup>る</sup>通<sup>と</sup>  
 名<sup>な</sup>げ<sup>げ</sup>し<sup>し</sup>を<sup>を</sup>の<sup>の</sup>袂<sup>たもと</sup>の<sup>の</sup>花<sup>はな</sup>の<sup>の</sup>十<sup>じゅう</sup>が<sup>が</sup>雷<sup>らい</sup>小<sup>せう</sup>を<sup>を</sup>て<sup>て</sup>  
 作<sup>さく</sup>す<sup>す</sup>





















万石

甲



山崎



山崎























堂嶋のり

おきかけこゑの  
らんぼ  
あてむ  
このは

あはれ  
あはれ  
あはれ  
あはれ  
あはれ  
あはれ  
あはれ  
あはれ  
あはれ  
あはれ

あはれ  
あはれ  
あはれ  
あはれ  
あはれ  
あはれ  
あはれ  
あはれ  
あはれ  
あはれ

あはれ  
あはれ  
あはれ  
あはれ  
あはれ  
あはれ  
あはれ  
あはれ  
あはれ  
あはれ

あはれ  
あはれ  
あはれ  
あはれ  
あはれ  
あはれ  
あはれ  
あはれ  
あはれ  
あはれ

あはれ

あはれ















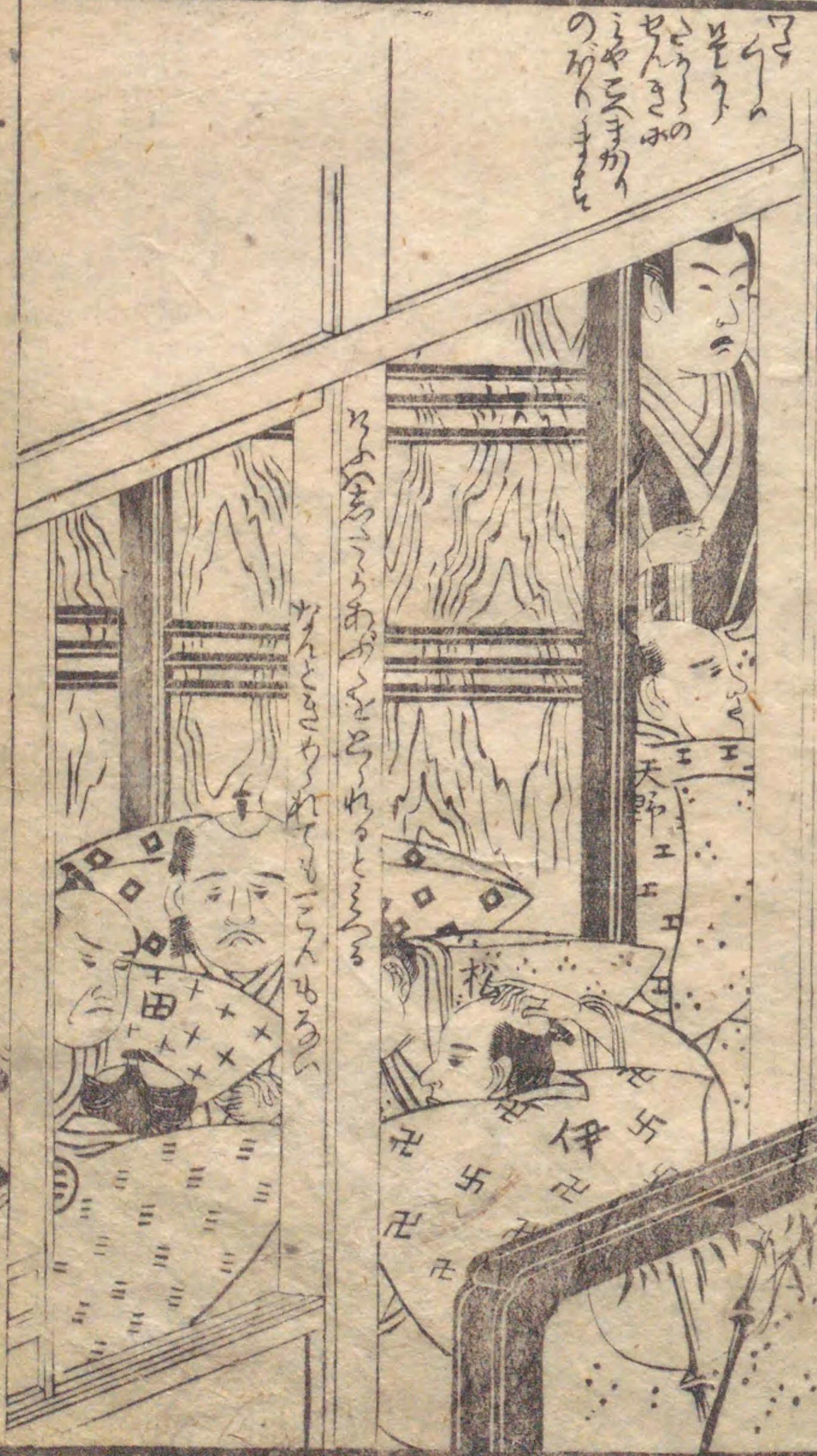












このまゝに  
お母さん  
お父さん  
お兄さん  
お弟さん  
お姉さん  
お妹さん  
の、名、を、い、ふ、は、ま、ま、の、し、ら、べ、い、



お母さん  
お父さん  
お兄さん  
お弟さん  
お姉さん  
お妹さん  
の、名、を、い、ふ、は、ま、ま、の、し、ら、べ、い、

お母さん  
お父さん  
お兄さん  
お弟さん  
お姉さん  
お妹さん  
の、名、を、い、ふ、は、ま、ま、の、し、ら、べ、い、

石山人画



207  
174



喜三二戯作

印

歌麻呂門人行麻呂画





国立国会図書館 文武二道万石通 : 3巻 207-174

ガラス使用

