

訂改
歲月錄
上

特別
14
696
158



正

○嘉永三年庚戌秋 清原 正覺寺

書家所撰以立一維賢

○書 知 慈明院聖言知達居士

元中下新道通

○嘉永六年癸丑七月 宗光寺

筆道

佐宗宗定宗深番嗣

書

玩易先生墓

天道所居任

○嘉永六年癸丑七月 妙蓮寺

毛利宗元

知

宗文藏宣茂

近隣

法性院宗晴信士

春辨 東杉邑居任

○万延三年 丙午 妙蓮寺

知

右近原文藏宣茂妻

心性院妙晴信女七十九

○文化二年 亥八月 高岳院

野寄主秘藏宣茂物心領

同大原作十女横元

○嘉永三年 戊十六 法持寺

知

中村文藏親信宣茂母

○安政七年 申廿八 政秀寺

錯馬右京止鶴妻安肥田孫春河

慈誠女

○弘化四年 未九日 法光寺

小澤勘兵衛鎮益七十九 育七生

能

松廸屋了了也

正

○文政六年 未出 福贈 興禪寺

山村伊勢守良由字若裕

詩 德光院殿 照山宗道大座

○文久二年 戊申 高岳院

野寄一孝 兼良父 隱居 百姓

慈傳院 仁翁 兼濟居士

○文政九年 戊戌 大林寺

滝川權十郎忠操

大乗院殿 妙道 義典 居士

○元治二年 丑元 久國寺

禪井中 所北 行當

直進院 增助 兼松 居士

續南陽 爲三途 救害

變

○文久二年 壬子 解達寺

桂井 寺 見津 邑

志水 寺 妙法 居士

○文久二年 壬子 雨松 信士

○文久二年 壬子 東輪寺

上 寺 正武 氏

祥壽院 令照 身鏡 火師

○嘉永四年 壬子 善喜 居士

五味 寺 直茂 氏

○嘉永七年 壬子 高岳院

誠相院 殿 深堂 智海 火師

○嘉永七年 壬子 高岳院

画

正

○慶應四年 庚午。守綱寺

今年明治元年上改

榮文女史也。行多之。榮依

朝奉院。賜。榮依

在綱院。釋。榮文。居士

好百。辨。榮。山。歸。居士

養林寺

勇進院。方。養。學。居士

秀。石。川。村。居士

大光院

直指院。鐵。所。雄。壯。居士

日。月。廿。日。大光院

有志。居士

禪。心。慧。公。翁。居士

表。養。院。井。長。寺。親。幸。寺

陽。泉。寺

秀。孝。院。徹。雙。玉。殿。居士

格。養。院。行。其。基。居士

養林寺

象。願。院。本。養。世。居士

安。倉。馬。場。居士

自。林。寺。居士

惠。照。軒

大。義。宗。忠。心。居士

日。年。月。廿。二。日

院。格。居士

院。居士

悟。心。院。海。鏡。日。行。居士

元亨院利貞紹興居士
新長信舟七十四
武野

日年四月廿四 西音寺

春月院則大岳天祥定河
横井孫有時足早

三辭世
天龍院法船兼居士

天龍院法船兼居士
萬壽寺
横井中居士

横井右近
恭雲寺

靈雲院吟松龍園居士

日年四月廿四夜

西音寺

交園羽平公羽居士

表書林致三信政

覺林院正卷道居士

○明治廿年二月 日

僚旧

愛知縣士族松本次郎 嗣子松本武次郎
東京本所縁所三月二十六番地

○明治廿年二月廿二日 肺炎病ニテ歿ス

知 香林院達蒼淨勸居士

宝飯郡御油村半氏林五郎 三郎 年終 六十七歳
文政三年八月十五日 生

○明治廿六年一月十二日

三十一歳 同日 瘧疾ニテ 名古屋白川町四光明寺ニ埋マセ

親戚 才芳岳輝雲信女

岡村キニ 行年 口六年

名古屋市南園町二番四番戸住

二月

○天保十二年卯廿九日 高岳院

陶 年得只全 仙峯院陶齋一胤居士

○文政十一年 亥廿日 妙本寺

歿 市園藤右平 榊園院益彦日嗣居士

○安政七年申廿二日 西願寺

羅 三中院 廣所居士

○文政十一年 子廿九日 善篤寺

二
○交政元年午廿。性高院

山陽院為承長房也純

○交二年戊戌廿八。慈見寺

真岳院會善義海承

○交三年庚子廿。法應寺

仙海院英長和方

○交四年辛丑廿。善篤寺

大林院光山明道居士

○交五年壬寅廿。自釋院

安政元年未廿。善篤寺

○元治元年二月。安政寺

知

二

二

二

二

二

二

二

二

二

二

○嘉永元年十六國。万松寺

大道寺孫藏直

○慶應三年卯廿二。養念寺

實量院依應美餘居士

○弘化三年午十四日。守綱寺

延平院教釋壽日吳師

○慶應三年卯廿二。守綱寺

海法源太左而豐綱妻

○慶應三年卯廿二。明細院

海法源太左而豐綱妻

○慶應三年卯廿二。光蓮寺

知

○明治九年己未 隆正寺

大道寺家臣水野三四郎

○明治四年未二 七寺

真光院如會勇進居士

○明治八年未六 光明寺

井澤早苗 井澤清津

○明治八年未十四 誓願寺

仁愛義為宗道治

知

知

後

知

○明治四年未二 聚福院

同好 賢以院有前良心想士

○明治九年未十 万松寺

顧堂鑑法大和尚

○文久四年未廿 真福寺

松直真以我信

○延享八年未申二 鉈藤伴

大明國張式道延壽山聚福院

○明治八年未七 福泉寺

東流是面居士

親戚
秋田喜兵衛
安和如不事自根等一殿

○明治廿四年二月十八日午後七時十分薨去

内大臣正一位大勲位三條實美公

明治廿四年二月十八日公病氣未危篤
天白王陛下親臨同邸一臨御正一位ヲ賜ヒタリ

内大臣正一位大勲位三條實美

朕踐祚ノ初幼冲ニシテ一輔弼ニ賴リ御躬重任ニ
膺リ獎順匡誼師父ニ同ニ覃錫解ナリ終始
淪ラズ洵ニ是中興ノ元勳實ニ臣庶ノ龜鏡
ナリ茲ニ特ニ正一位ヲ授ヒ純忠ヲ表彰ス

御璽

明治廿四年二月十八日
奉勅 宮内大臣正一位勲一等子爵土方久元印

○明治廿四年二月十四日 東京牛込区若松町
百五十五番邸

儒碩 伍藤整出先生 年齡九十壹年
若林屋敷 俗ニ三右門ト云尾張國中島郡
山守村人

麴町區原町二丁目専念寺 葬

三月

○文化七年系音 光明寺

正万寺打三子自陳居住于跡
左右門 茲亦此常序若長

○嘉慶四年年亥吉 天寧寺

東在街三子自陳居住以前
子画号玉山初玉晚推
陶昌子燒事三妙得夕燒
瀟云色劍南園三子年同復
可惜五子之

○安政六年未八日 全仙寺

長生院 壽覺居士

○文及元年 甘世高階

知友 與真院住持卷道居士

○天保二年甲子日 大光院

元祥元頭長壽青木年支

按

德蓮院乾外永壽居士

○安政七年申辰四日 慶雲寺

橫井三友 野定長 坂本良康道

知

釋智香信女

○安政三年辰十日 政秀寺

肥田孫左之助 爲馬 廿八日

知

寂照湛然居士 德林寺

○弘化二年己未日 德林寺

古渡稻荷神主 陽光院 龍

狂詩

安井下總守 源重春

知

○文久二年丙子六月 白林寺

狂詩 德林院 如外永春 齋

○慶應三年卯廿日 圓勝寺

春日井郡 東杉村 住

釋

全成居士

○慶應元年丑十八日 西方寺

杉本寫青物 向空 同好 好

同好

梅若軒 芳旭 信士

○慶應元年辰十七日 養念寺

東杉色 居住 未曾 方 氏

狂詩

八木 兵一 初 字 氏

○以信三年 彌可 信士

古色 權 仲 成

○明治元年申十二日 桑原 西寺

月深院 心 卷 仰 然 德 氏

知

釋 德 願 信 士

○明治三年壬午九月廿九日 大森寺
張好中 善道居士

○明治三年未二 善道居士
轉味尚真臨若以姓摩山

○交久三年 貴士 善道居士
仙傳院 秘英寺 山若寺

○明治三年 知 相居士
春光 明相居士

○天保三年 長命 百有院 善道居士
百有院 善道居士

○天保三年 知 善道居士
定製院 善道居士

1474
1475

○山法八年壬午九月 聖蓮寺
東杉村 若尾 菊次郎 中平

○知 本の院 好行 日明居士
龍潭寺

○能 子屋寺 寺女若 倍好 山樂
都山 海田村 志水 家 山樂
務 山樂 山樂 山樂
信定 山樂 山樂 山樂
山樂 山樂 山樂 山樂

○安政四年己丑 山樂
山樂 山樂 山樂

○山樂 山樂 山樂 山樂
山樂 山樂 山樂 山樂

○知 山樂 山樂 山樂 山樂
山樂 山樂 山樂 山樂

○天文三年庚子三月 尋成寺

知

○天德三年庚子四月 大光院

春先明相君上
御田多州古見

○明治元年己卯三月 故

歌

故郷を別れしは
山に雲をたもて

○明治元年己卯三月 海濱寺

清徳院 聖賢智英大師

山本長谷川
海川 志雄 あり

○明治十年庚子四月 合安寺

程言作
山花の年流則也

則保高本流

草花は津津のさう 白雲は
左邊と清きる 神方万示海

いかに傳はるる

山花の年流則也

あふ川も冬もさう けい
ふふもさうもつたのさう

古傳ん九を

かすこすいを

○明治十二年三月十三日 秘傳成寺院

虹中庵領屋居士

横井松久八十七歳常ニ詠諧シ

好ム杉村一人ナリ

區太ノハハ流轉歸回を解脱——て
菩提の道に入我境——

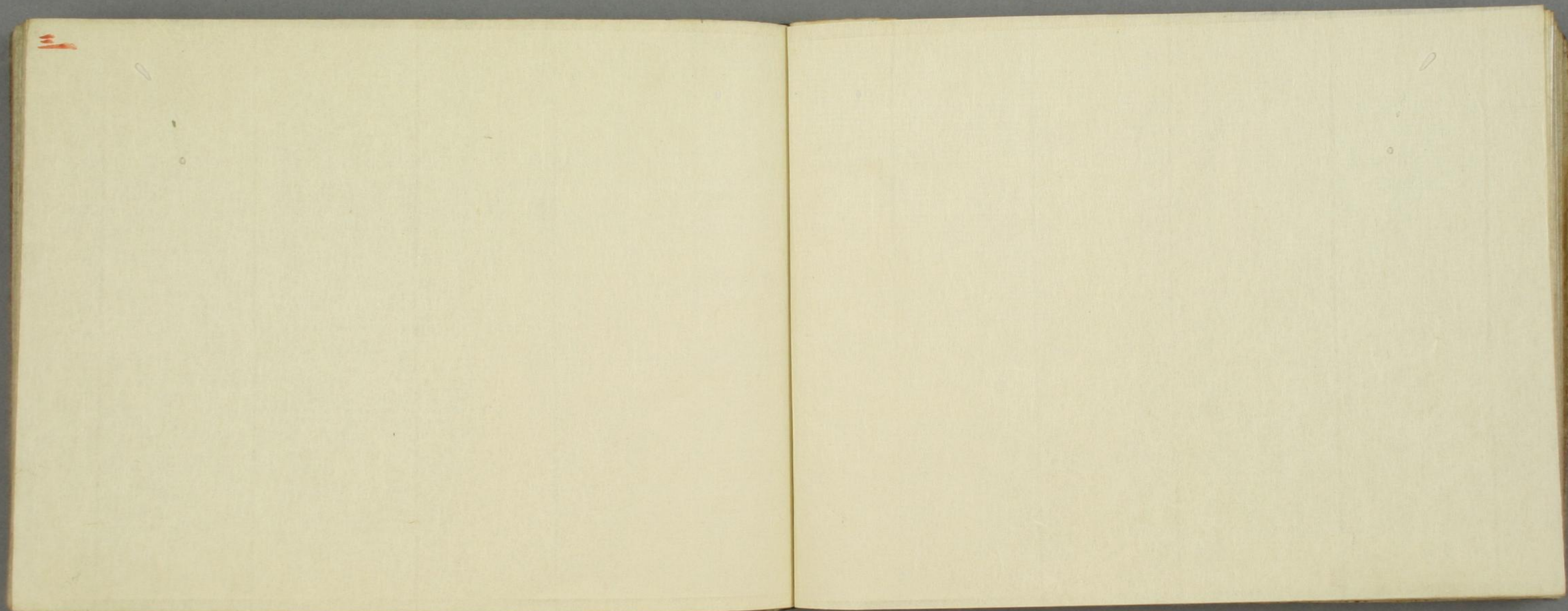
○明治七年三月六日 東京上野墓地埋骨

顯樹院殿正二位崇徳玄同大居士

御年五十四

十五代國王徳川權大納言源兵衛卿又
三年國王ノ職ヲ經慶勝ノ子義宣卿
讓リ慶應二年三月廿七日一槁家ヲ嗣

夫レ敬



四月

○天保七年申八月 萬松寺

張登信為西若墨儂別号
百齋又北寺于致政下云

画 大壽院龜岩墨儂居士

○天保七年卯十二月 天寧寺

撞木号寺術師家杉多權若門
正色

弓 義色全申居士

○天保五年辰十二月 石門寺

右權若門心色之嫡若以姓
杉多信寺正俊

弓 俊策刑母一居士

○天保四年己十二月 真福寺

川若尊也見寺川若北角切村
小泉小川也

画 大石有真虎墓

○嘉永二年為十四日 七寺

○嘉永二年為十四日 武龍三男同

○嘉永二年為十四日 相温雅居士

○嘉永四年五月廿七日 同寺

○嘉永四年五月廿七日 武龍三男同

○安政四年七月七日 同寺

○安政四年七月七日 武龍三男同

主 大龜院 義雲堂 誠堂

○天保九年戊子日 極樂寺

○天保九年戊子日 武龍三男同

知 嘉永六年三月三日 性高院

○嘉永六年三月三日 性高院

○嘉永六年三月三日 性高院

○安政三年辰十四日 瑞法寺

○安政三年辰十四日 瑞法寺

○安政三年辰十四日 瑞法寺

○天保九年五月廿七日 瑞法寺

○天保九年五月廿七日 瑞法寺

○安政三年辰十四日 瑞法寺

○安政三年辰十四日 瑞法寺

○安政三年辰十四日 瑞法寺

○安政三年辰十四日 瑞法寺

○文化三年子廿七日 瑞法寺

○文化三年子廿七日 瑞法寺

知 安政三年辰十四日 瑞法寺

○安政三年辰十四日 瑞法寺

○安政三年辰十四日 瑞法寺

○安政三年辰十四日 瑞法寺

○文久三年

玄乘寺

後

那波中村寛
晴岑道樹居士

○慶應元年

白林寺

山登伊孫守龍騰

大寶院 朝美 松山 虎外 奉

○天保二年

老文善喜

社哥

西來居未佛

○安政二年

福永寺

東杉 鈴木 新 氏

知

寶應道喜大徳

○明治三年

心入寺

心入寺 大黒 庵 山 本 山 某

花林院 五願本光大師

○慶安二年

隆正寺

中西某

相進院 慶林 山下 信濃守

隆正院 慶林 春大 禪定尼

○明治四年

大光院

間宮直教 分濃 長 乃 長

光徳院 鏡 齋 德 音 智 覺 大 師

三河 間宮 家 三 且 子 八 代 之

○明治四年

桂林寺

文正院 忠成 外 雲 居士

○元

阿蘇院 寺

海

方 巖 圓 堂 居士

○明治二十九年己丑九月廿九日 海教寺
横井隆平年時年豆土飛

春

○文化 清雲信士

奇

○明治二十九年五月廿七日 妙泉寺
川田良祐七十時 依石寺南

奇

○明治二十九年五月廿七日 心入寺
在宮津港 依石寺南

知

○文政二年己丑六月廿五日 大和寺
日蓮宗 依石寺南

奇

○貞治二年己丑六月廿五日 真村仙臺居士
依石寺南

○明治二十九年己丑九月廿九日 妙泉寺
大波寺

知

○明治二十九年己丑九月廿九日 安海寺
志求居士

知

○明治二十九年己丑九月廿九日 義壽寺
依石寺南

知

○明治二十九年己丑九月廿九日 大光院
依石寺南

知

○天保四年己丑二月廿五日 大光院
依石寺南

知

○天保四年己丑二月廿五日 大光院
依石寺南

知

○天保四年己丑二月廿五日 大光院
依石寺南

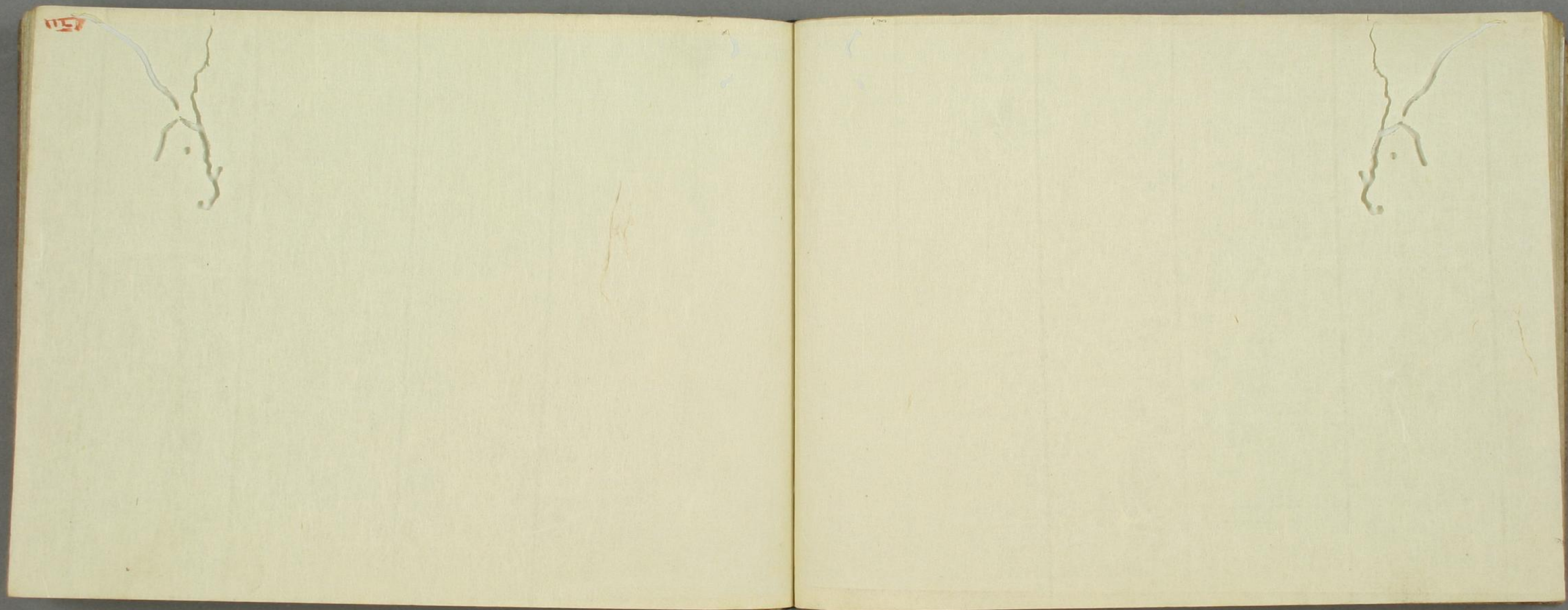
四
明治廿五年四月廿日
矢塔丁改修寺三埋

天壽太神

水谷忠厚

四





五月

○天保十一年子十四日 阿弥陀寺

七女... 道人同道堂

○文政八年酉十二月 右同时寺

至... 清琴大姊

○文政三年辰十八日 光明寺

信好... 信好

○文政元年乙未六月 信好

知 釋妙存信女

○慶應四年辰六 御運寺

○東杉色若住衆の立成

○本實院義持日映信士

○元治元年子中 法光寺

○横 没千將行年七十三歳 謚釋法林信士

○慶應三年午 九日 普藏寺

○園田帯刀

○謙長院仁山義秀 居三十三

○明治五年申 晦日 壽成寺

○中區甚古寺長曆 義實院礼卷智藏信良居士

○明治五年申廿八日 大光院

○鶴芳院寿山首祥大姉

○相法七年戌 長栄寺

○室賀院源子正亮

○文政二年卯 性高院

○富永外記 正受院教卷式香重修居士

○元治元年子十四日 大光寺

○伊部院三所義成号神園 歌 篤信院義成日学居士

画

○殿公羽森高雅之墓

○没千將行年七十三歳 謚釋法林信士

○慶應三年午 九日 普藏寺

○園田帯刀

○謙長院仁山義秀 居三十三

○明治五年申 晦日 壽成寺

○中區甚古寺長曆 義實院礼卷智藏信良居士

○明治五年申廿八日 大光院

○鶴芳院寿山首祥大姉

○相法七年戌 長栄寺

○室賀院源子正亮

○文政二年卯 性高院

○富永外記 正受院教卷式香重修居士

○元治元年子十四日 大光寺

○伊部院三所義成号神園 歌 篤信院義成日学居士

○天照年長草 阿蘇比寺

海正寺 三十六世 字良與八十号

○高延元年申吉 妙蓮寺

真光庵月庭 師今元三輪 直道

桂雲院月庭日明信士

又小川河大流 碑石

身外 碑石

○明治元年庚子 萬壽寺

大谷寺 春吉 直道 當時以前 師今元三輪 直道 萬壽寺 直道 萬壽寺 直道 萬壽寺 直道

○文久元年 光蓮寺

長春寺 師今元三輪 直道 萬壽寺 直道 萬壽寺 直道

○安政元年 寺綱寺

海正寺 師今元三輪 直道 萬壽寺 直道

○慶應元年 大光寺

橫井植屋 寺綱寺 直道

○弘化元年 寺綱寺

我交院 崔女日慈居 寺綱寺 直道

○治政元年 寺綱寺

村松蓮花 寺綱寺 直道 寺綱寺 直道

五

五

五
○ 張三年午六月 舟盛年

馬 新法寺管束總規

等條院長卷藤屋居士

○ 張七年戌 一日 張西年

常照院釋養山信士

知 公名 張西年 專受

○ 文久三年 共下 聖運年

大泉小寺

有相院是法日徒

○ 明治十四年五月十三日 名宿屋三言則前 寶泉院 增

廣國 愛知縣士族 同僚 知多郡書記海沼良教 母政六年 三月十日生

祖道常会信士

五

復
登

五

又
家
三

六月

○天保七年申五月 普藏寺

流川の流石に... 普藏寺... 申五月... 天保七年... 流川の流石に... 普藏寺... 申五月... 天保七年... 流川の流石に... 普藏寺... 申五月... 天保七年...

○文化三年戊戌廿六日 萬松寺

大道寺子孫有直方妻游盛
山澄院院主孫豐五

主 勤興院院主孫良北大并

○天保八年丙申 普藏寺

勤治寺寺主左官
春而老四男目

做 歸邦曾洛信士

○文化十三年子十四 教順寺

六代目山形和泉文姉

釋 篤勇道免信士

釋 暢要妙免信女

當朝妻有者澤菴清子
おまゝに成りて以下一聲釋
少者永承の御所せし
正親妻の御所せし
ア以下一御所せし
お人今居る所せし

○百廿九年申 宝永寺

永姓院院主孫

永姓院院主孫

○元治元年子十九 合免寺

豐成寺院主孫

画 諸蓮院院主孫

○天保五年丙申 海福寺

神中おまゝの御所せし
正親の御所せし
正親の御所せし

知 見山道因信士

○慶長元年寅廿 心入寺

藤杉村の御所せし
藤杉村の御所せし

○延享元年子十六 守綱寺

豊洲院院主孫道成

○嘉元元年十月廿九日 善行寺

高橋の別荘武部宗安在七口
木乃方より代経より八平女

○^知 延法院 善清百禅尼

○^知 慶長元年十月廿日 善篤寺

一壽下三山 山依也(門)

○^知 自徳高 原居士

○^知 慶長二年寅其 大光院

中條長門守山溪
顯徳院 敏長(朝野) 慈海(室) 居士

○^知 慶長元年辰四 性高院

中條長門守山溪
康成院 春卷(魏) 然良(安) 居士

○^知 慶長四年辰九 長母寺

○^知 宗室(自) 村(若) 士

○^知 明治二年壬午 性高院

鉢木(翠) 山(重) 到(去) 辰(春)

○^知 明鏡院 殿心 卷(芥) 翠(山) 居士

○^知 明治元年未十二 清安寺

山(下) 谷(石) 谷(石)
陽(北) 不(春) 其(石) 石(石) 早(三) 園(石)

○^知 同(好) 德(好) 院(好) 善(好) 清(好) 百(好) 禅(好) 尼(好)

山(中) 梅(逸) 川(人) 三(画) 師(石)

○^知 常春軒 至道 柳逸 居士

○安政二年卯吉。勝曼寺

大進寺家數十年地老矣

村土庵野牛二頭三テ

合勝二十一年十日苗八

知 賢治院釋妙存信尼 日苗八

○天保七年辛未。宝園寺

一 宝園寺本寺百善寺子

一 宝園寺本寺百善寺子

知 義興院以卷島津禮讓至

○安政四年 寺 海久寺

知 海久寺 正安七年

○安政二年 寺 東

肉戸信秋

○明治二年戌九月 飛騨守

首道至寺前元功寺

知 圓是院裁許日定寺

○文化年未廿三。瑞云寺

瑞云寺此寺西首西御所

瑞云寺此寺西首西御所

○享和二年壬申廿日

友香會釋空龍巴崔屋

石河二佳

張屋七五清函

○安政三年

市足庵安輪

二集四年十二世源惠

○天保八余為山陽村海士院
大津村協中務員の任にあり
且兼父の事務

瑞祥院鳳山智賢居士

瑞祥院

九流張錦魚心

○天保十一年六月廿六日普光寺

信守所兼大津田大生元

安室坊兼信守所

上表名

○天保十一年六月廿六日普光寺

温心院徳養心推尊

○日本

西宮家宗家の徳

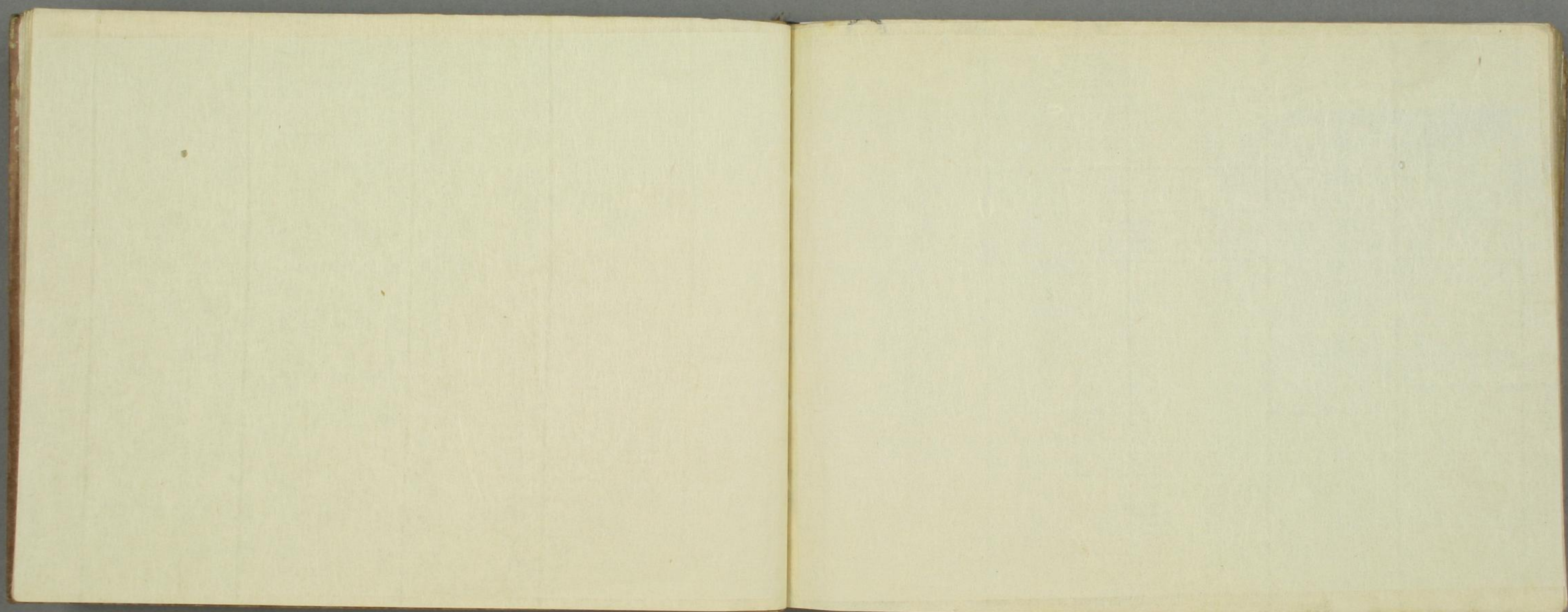
○明治廿六年六月廿四日 招山町

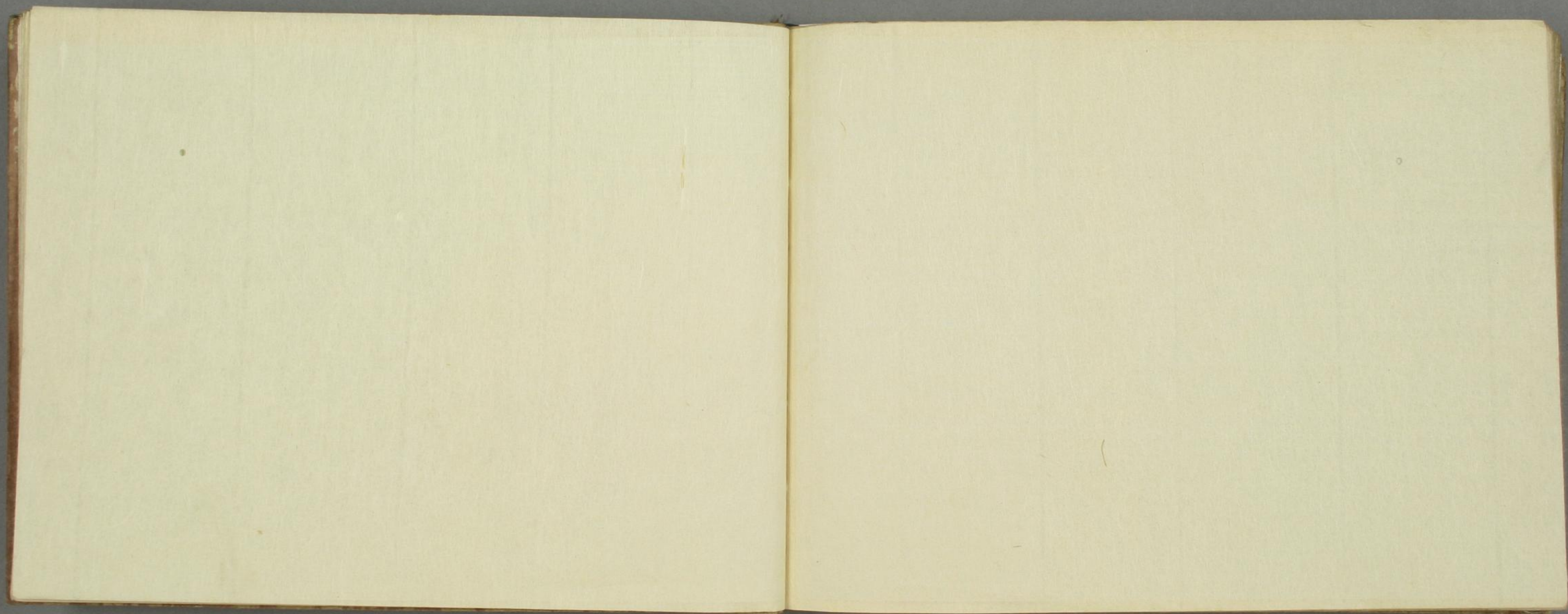
曹洞宗永母寺

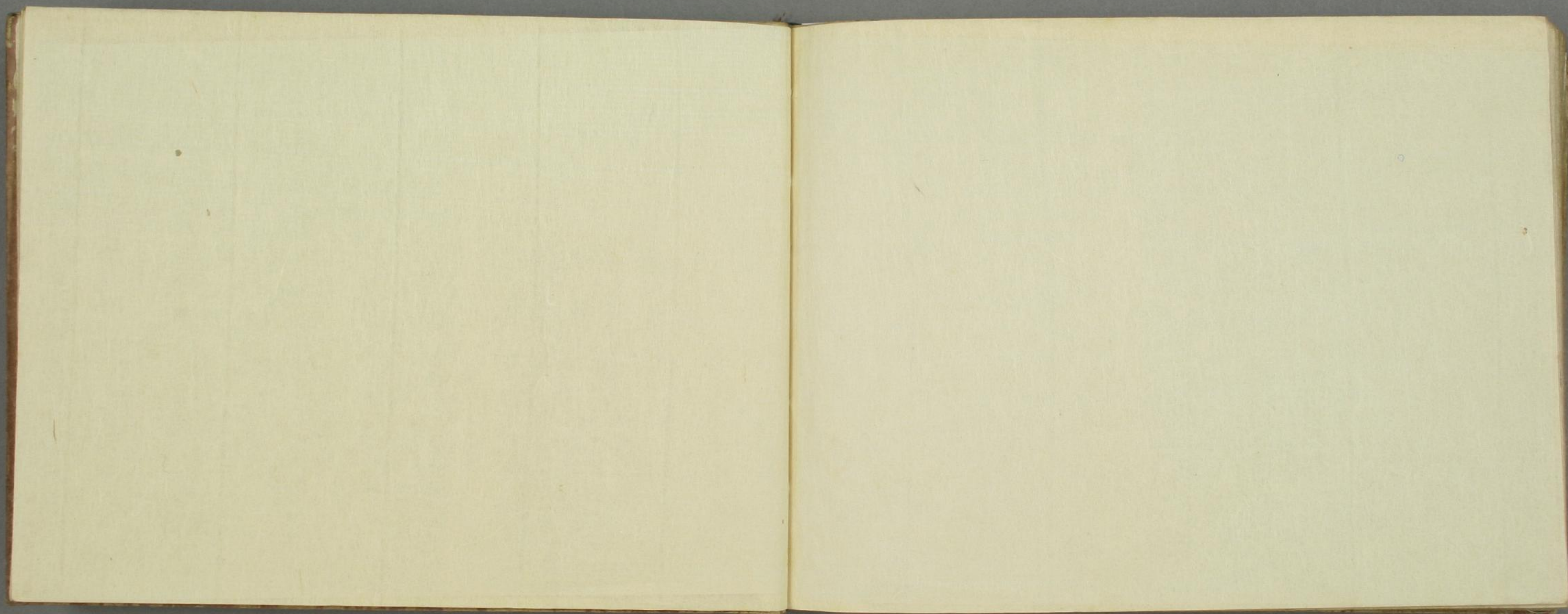
東海院利茶春岳居士

東海院利菴春岳居士

廿九年六月廿四日
亥年七月廿二







川人舟
作一獸
一漚取
川也大
上中聚
敬什巨
共川長
焉報川



