

勅進相撲と奉 味



お成り申す日石村に在り
幸に高名を以て西宮に詣りて
身分におおし由依之に在り
相撲
之儀に於て所由をいふ所係
所由をいふ由の事

一 相撲之起り者

天恩古神之日時を始り
朝廷に於て六帝に天皇御定
相撲之起り者行はせり共
未之儀法石正奉と相撲
に成務負し裁以定り
聖代天皇神皇年中
上より起りて近江國
志賀之濱林に在り者と石
正の日を定てより相撲
式を相撲と名に子孫相續
之知多奉し兵乱に相續
會行是布一志賀家成



之知多事之無亂于後也
會行走而一忘賀家哉
自然之數經也

一後身羽院文治辛申再
相撲之旨會可也其志噴
家以經之旨而行之可
相初者之旨之旨而尋
也所和者先祀在也
是後也家次者敬和
國之在也志賀家之故實
傳來也分達

敵國法叙也位追風之名也
治也朝廷而相撲之司也
家之可也定也分家

勅命也時正會用也本領
柳子王之而國府之治也
代之相續之旨會之所式相初
中其知又也業久之無亂也
之旨會也中經也

一正親町院永祿辛申相撲

元龜七年中絶也

一 正親町院永祿辛申相撲

元龜七年十一月廿三日追風

式相初也

一元龜年中 二條園也

一 清長三年日中相撲也

二 流云云の以て一

清風也 乃園也 并鳥帽子

符衣袴唐衣口幅袴也

之也

儀也 秀吉云

於現様所代也 夜也相撲

式相初也

一 十四代目追風朝廷也相撲

式相初也 元和六年四月

十七日於紀筋初也

東照文也 亦礼也相撲也

依也 亦礼也 亦礼也

也 亦礼也 亦礼也

依此類法系祀牙以朝出香
通兵及令誌事戶侯相初
依之即刀一腰洋戴作

一十文代月進風小等朝廷
而相撲之立會也自如

而中絕之成以中二條極

而家之相撲也牙而送

箭自以牙在男地也

牙朝也如朝之通相中

百治奉中中商家

一元祿奉中

常憲院樣收所倫

比為 成相撲

上覽之立彼之我

於本推之入門之

者之

將軍家

上所見之式一通

平之相飲也

一之目介

平之相成也

一 元祖之相者之故合十代
之文之通

林東之命之序之極

此之相成也之亦之合之相成

相成之故實未得受往來之

一 尚時諸國之政日并 力士九代

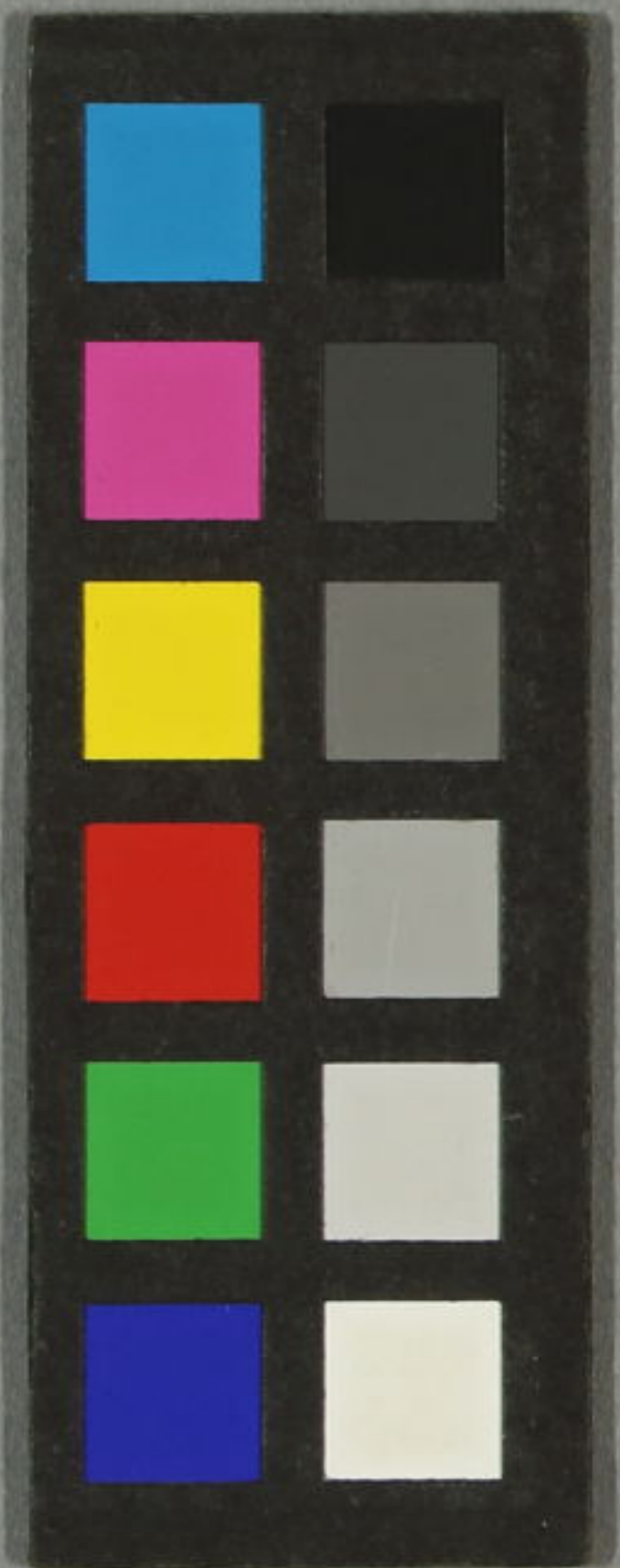
免評物者家代之意

朱

右之通之序之通

十月

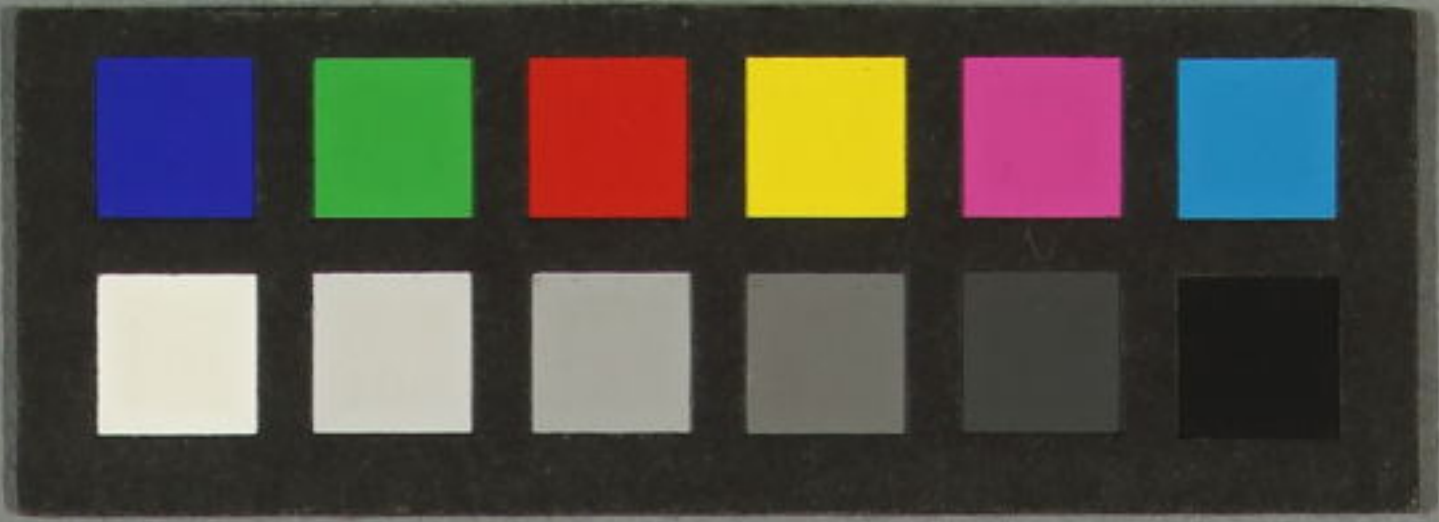
在田之通



吉田司家由緒書

服部文庫
17
2388





117
2382

勅進相撲と奉

味



お成り行日木村庄之御

幸高名を以て高比護合と稱

す身分にお致し由儀之に云々

如左

之儀に於て所由を以て云々

所由を以て云々

一 相撲之能り者

天恩と神之日時と也始也

朝廷に於て六番に天皇御定

相撲之に於て行はせ給ふ

未だ之儀に及ばず奉り給ふ

此成清負と云ふは定



吉田

吉田司家由緒書
吉田司家由緒書
吉田司家由緒書
吉田司家由緒書
吉田司家由緒書

吉田司家由緒書

吉田司家由緒書

服部文庫
417
2388