

ФОНД № 924 ОП. № 1 СПР. № 12

Черкаський обласний Державний архів
Фонд Р № 924 Оп. № 1 Спр. № 12

Черкаський обл. іст. архів
№ 12

Пам'яті А. У.
Кривого.
Мазепинську туркменівського
переміщення речей Шевченка
і в пам'ятників Кривого
Сторож, (позначити) на по-
пам'яті владних іст. і др.
на 1919 року

Черкаський обласний Державний архів
Фонд Р № 924 Оп. № 1 Спр. № 12

ФОНД № 924 ОП. № 1 СПР. № 12

Київськ. Обл. іст. архів

№ 12

3360

КНИГА

на записку прихода и расхода пересыльных суммъ: свѣчнаго и вспомогательныхъ коробочныхъ сборовъ, паспортныхъ, на пополненіе больничной недоимки и другихъ, кромѣ суммъ общественнаго сбора.

Семилуцкое Мѣщанскаго управленія.

на 1909 годъ.

Примѣчаніе: Деньги, вносимыя въ настоящую книгу, предварительно записываются по общей книгѣ, изъ которой выдается или отсылается вносящему деньги квитанція.

1	2	3	4	5	6	7	8	9			
П Р И Х О Д Ъ.											
№ по порядку.	Время поступления денег.	Отъ кого деньги поступили, при какой бумагѣ или личномъ заявленіи, на какой предметъ: на пополненіе ведомки или облада, или-же пополненіе особыхъ взиманій.	Количество и категоріи суммъ.								
			Свѣчнаго сѣра.		Вспомогательнаго коробочнаго.		Паспортныхъ пошлинъ.		На пополненіе болыничной недомки.		Итого
			Руб.	К.	Руб.	К.	Руб.	К.	Руб.	К.	
		Транспортъ . . .									
1	2	Зачисляется на приходъ земли оставшейся отъ 1908 года по снъ 1909 года Свѣчнаго сѣра Двадцать руб. Паспортныхъ 10 руб. и болыничной недомки Четыре р. тридцать коп. всего Шестьдесятъ руб. Сорочья кан	12		20	4	30			16, 40	
1		Зачисляется на приходъ земли поученной отъ Намы. Свѣчнаго сѣра Двадцать руб. болыничной недомки Четыре р. тридцать коп. всего Шестьдесятъ руб. Сорочья кан								52	
		Итого . . .	12		20	4	30	52		168, 40	

Тысяча

1а

Книжка Клементия Александровича
 Успенского Клементий Успенский на 52 стр.
 8^е декабря 1909 года напечатана
 группой из числа 1; в количестве 232,
 Самостоятельная работа автора. Не
 имеет права собственности. Упрощен
 на правах предвара; Владельца
 автор не имеет с собой никаких
 документов и. Владельца 30 1908
 57 стр. 50 стр. и тому 10 50 стр. В
 не имеет с собой никаких документов
 и. Владельца 30 1908
 57 стр. 50 стр. и тому 10 50 стр. В
 не имеет с собой никаких документов
 и. Владельца 30 1908

Книжка Клементия Александровича
 Успенского Клементий Успенский на 52 стр.
 8^е декабря 1909 года напечатана
 группой из числа 1; в количестве 232,
 Самостоятельная работа автора. Не
 имеет права собственности. Упрощен
 на правах предвара; Владельца
 автор не имеет с собой никаких
 документов и. Владельца 30 1908
 57 стр. 50 стр. и тому 10 50 стр. В
 не имеет с собой никаких документов
 и. Владельца 30 1908

Председатель группы Д. Соболев

Член группы Сумин

Член группы Клементий

Писатель Александр



2 3 4 5 6 7 8 9 10

РАСХОДЪ

Время выписки въ рас- ходъ.	Куда или кому при какой бумагъ деньги отсылаются и на какой предметъ.	Количество и категоріи суммъ.										Отмѣтка въ полу- ченіи кли- танція.	
		Свѣчнаго сѣб- ра.	Вспомогатель- наго корбюч- наго.		Паспортныхъ пошлинъ.		На пополненіе больничной не- домки.		Другихъ сборовъ, про- мъ общественнаго, съ показан. въ третьей гра- фѣ наизвъ иже.		ИТОГО.		
		РУБ. К.	РУБ. К.	РУБ. К.	РУБ. К.	РУБ. К.	РУБ. К.	РУБ. К.	РУБ. К.				

Транспортъ . . .

Сибирь

1 2 Выписывается
изъ расходуемыхъ
вспомогательныхъ
и прочихъ бумагъ
на извозъ и перевозку
всѣхъ вещей и
предметовъ изъ
Сибиря въ Россію
и обратно въ
Сибирь за 1871.

вѣдому прикладному
изъ расходуемыхъ

22 22

Итого . . .

22 22

П Р И Х О Д Ъ.

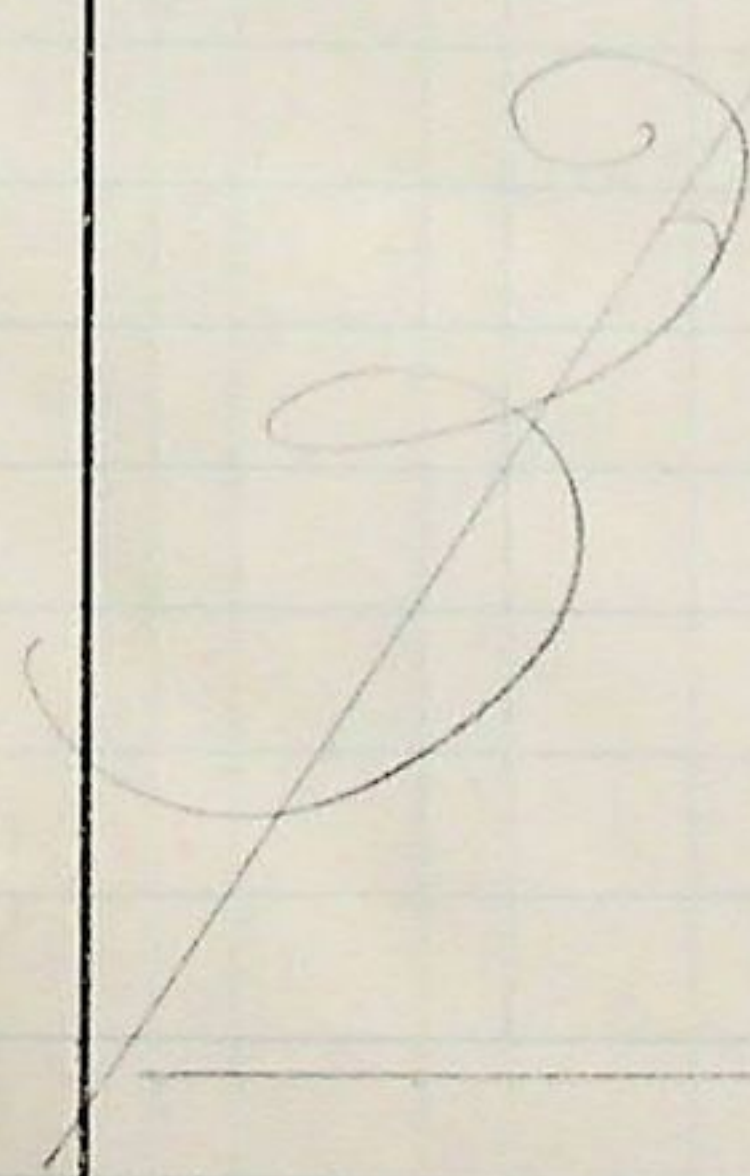
№ по порядку.	Время поступления денег.	Отъ кого деньги поступили, при какой бумагѣ или личномъ заявленіи, на какой предметъ: на пополненіе ведомки или оклада, влѣ-же пополненіе особыхъ взысканій.	Количество и категоріи суммъ.											
			Свѣчнаго сбора.		Вспомогательнаго коробочнаго.		Паспортныхъ пошлннъ.		На пополненіе большичной ведомки.		Другихъ сборовъ, кромѣ общественнаго, съ поклазаніи третьей графы какихъ именно.		Итого.	
			Руб.	К.	Руб.	К.	Руб.	К.	Руб.	К.	Руб.	К.	Руб.	К.
		Транспортъ . . .	12	10	7	30	52	.	68	40
2	13	Зачисляется, по приказу Ренжи полученное отъ пашинскаго Странника В. Крумова изъ свѣч. старо взысканіе съ Магара въ суммѣ 70 Семидесятъ руб.												70
3														
		Итого . . .	72	10	7	30	52	.	70	40

2	3	4	5	6	7	8	9	10
---	---	---	---	---	---	---	---	----

РАСХОДЪ

№	Время выписки въ расходъ.	Куда или кому при какой бумагѣ деньги отсылаются и на какой предметъ.	Количество и категоріи суммъ.										Отбѣтка въ полученіи квитанціи.		
			Свѣчнаго сбора.		Вспомогательнаго корабельнаго.		Паспортныхъ пошлннъ.		На посылки большнчной не-домки.		Другихъ сборовъ, про-мѣ общественнаго, съ посылки въ третью гра-фѣ казакъ имѣнно.			ИТОГО.	
			РУБ.	К.	РУБ.	К.	РУБ.	К.	РУБ.	К.	РУБ.	К.		РУБ.	К.
		Транспортъ . . .										52	52		
2	Февраль 22	Выписывается въ расходъ деньги на посылки при отпущеніи изъ 22 корабельнаго экипажа въ мѣсто выписки Корабельнаго экипажа Трудовое время изъ свѣчныхъ сборовъ Свѣчныхъ сборовъ													
		Итого . . .	70										70		

примечаніе выписки



Paris A 300. Tuzi namno Krummungs
 ummabugnero Zapadonow Krummungs
 Krummungs na 84p. 84 kon. Dama 1899
 vado Descriptus 2yus, vno Descriptus 2yus 1899
 vado namnukadumnyy svyaznyy. n
 § - ka smannan mada v - zannan na na
 svyazda svyazannabum na svyazam
 namnina Wermingradovoi Werming
 koi Krummungs amf 7 Descriptus zats 656, ka
 ekomv Svermura svyaz za Dmabpne
 vad obuzomdo 1908 a. 10p. 31 kon. a za
 1909 a. 74yus. 50 kon. vno vsvyazomdo
 namnupyt. 84 kon. Zapadonoi Krummungs
 A. Wermingrad, Namnukadumnyy Krummungs
 v Descriptus (1899)

Namnukadumnyy Krummungs
 Krummungs svyazomdo svyazomdo svyazomdo
 Wermingradovoi svyazomdo svyazomdo svyazomdo
 namnukadumnyy svyazomdo svyazomdo svyazomdo
 namnukadumnyy svyazomdo svyazomdo svyazomdo
 1909 a.



Svobodomoi svyaz D. vobv
 vno svyazomdo svyazomdo
 vno svyazomdo svyazomdo
 Svobodomoi svyazomdo

2

3

4

5

6

7

8

9

10

РАСХОДЪ

Количество и категориі суммъ.

№ по порядку.	Время выписки въ расходъ.	Куда или кому при каковой бумагѣ деньги отсылаются и на какой предметъ.	Количество и категориі суммъ.										Отмѣтка въ полученіи квитанціи.		
			Свѣчнаго сѣра.		Вспомогательнаго коробочнаго.		Паспортныхъ пошлинъ.		На пополненіе болыничной недомки.		Другихъ сборовъ, процѣнтъ общественаго, съ поклажи, въ третейской фирмѣ казначейства.			ИТОГО.	
			Руб.	К.	Руб.	К.	Руб.	К.	Руб.	К.	Руб.	К.		Руб.	К.

Транспортъ . . . 70 52 122

3 Март 27

Выписывается
въ адресъ въ Венеци
втеменины при
переводъ рубль 1/2,
въ Липовицкое Го
родское Управленіе
нао Управленіи въ
свѣчнаго Сборовъ
Досвѣтъ р

10 10

[Large handwritten flourish or signature]

Министерство Внутреннихъ Дѣлъ

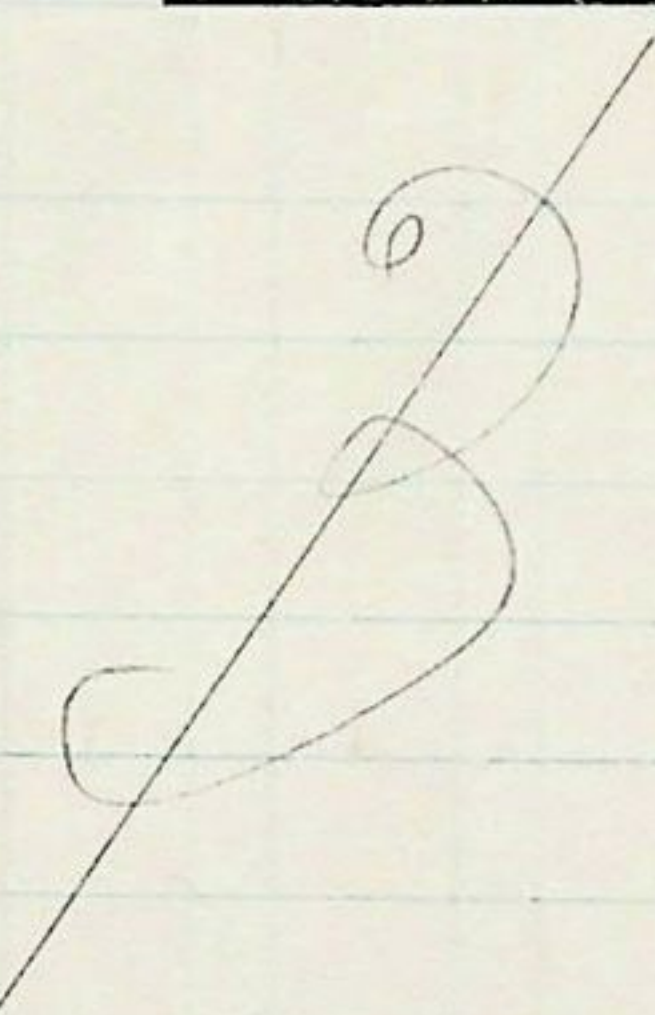
Итого . . .

10 10

1	2	3	4	5	6	7	8	9						
П Р И Х О Д Ъ.														
№ по порядку.	Время поступления денег.	Отъ кого деньги поступили, при какой бумагѣ или лично въ заявленіи, на какой предметъ: на пополненіе недоимки или оклада, или же пополненіе особыхъ взъсканій.	Количество и категоріи суммъ.											
			Свѣчнаго сбора.		Вспомогательнаго коробочнаго.		Паспортныхъ пошлинъ.		На пополненіе болыничной недоимки.		Другихъ сборовъ, кромѣ общественныхъ, съ показаніемъ третьей графы какихъ именно.		Итого.	
			Руб.	К.	Руб.	К.	Руб.	К.	Руб.	К.	Руб.	К.	Руб.	К.
		Транспортъ . . .	22	.	.	.	10	4	39	52	.	148	34	
4	Сентябрь 17.	Возмездіе за проездъ въ Вытеку отъ села Васильевскаго въ мѣсто Сторожки на пароходѣ Свѣчико въ 3 руб.	3										3	
		1919 года (Май 10) Миллионъ подмисависскій Гривны свидѣтельствованаго мною на сущий и окладъ, что въ 10-й Января 1919 г. сбора двѣнадцать руб. паспортныхъ пошлинъ въ 1 руб. 25 коп. за проездъ въ Вытеку и въ обратъ отъ Вытеку въ три руб. Доимки недоимки 1 руб. 25 коп. подмисависскій рубль. Сорока коп. въ мѣсяцъ за проездъ въ 1 руб. 25 коп. за проездъ въ 1 руб. 25 коп. паспорт. Предвѣдан. и билетъ въ кассу въ 1 руб. 25 коп. Судебн. въ 1 руб. 25 коп. и описаніи. Копіи на сущий свидѣтельствованаго мною												
		Итого . . .	3										3	



Мисиръ Куров
Мисиръ Куров
А. И. Шоломовъ

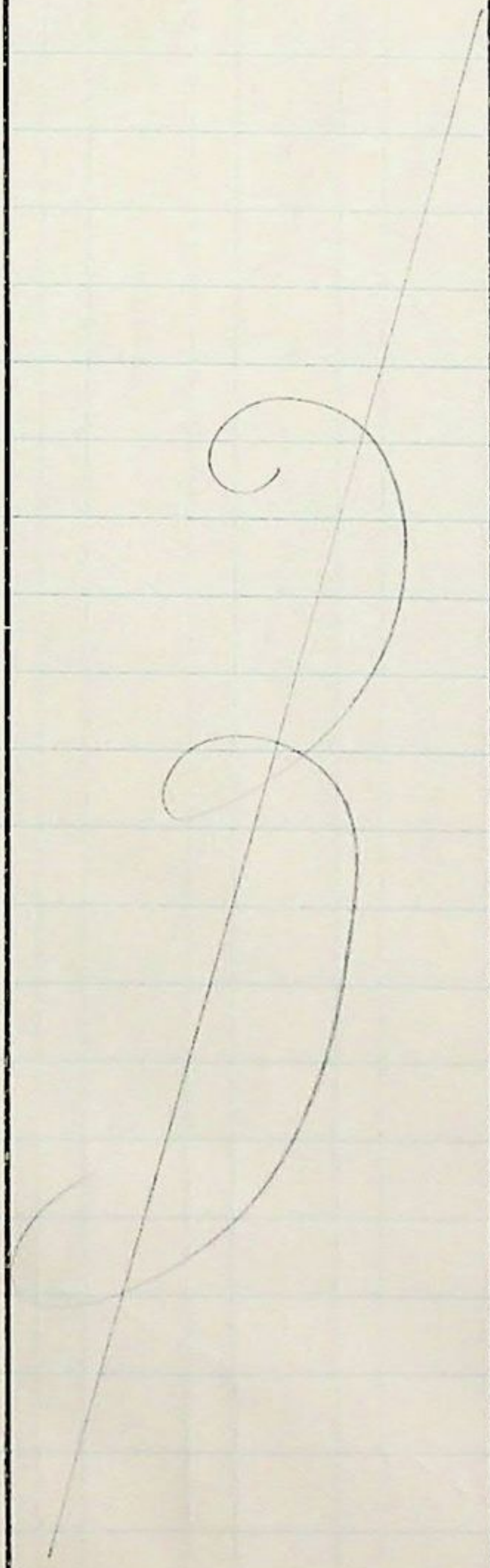
1	2	3	4	5	6	7	8	9	10			
РАСХОДЪ												
№ по порядку.	Время выписки въ расходъ.	Куда или кому при какой бумагахъ деньги отсылаются и на какой предметъ.	Количество и категориі суммъ.								Отмѣтка въ полученіи квитанціи.	
			Свѣчнаго сѣра.		Вспомогательнаго корабельнаго.		Паспортныхъ пошлага.		На пополненіе бѣлильной не-донжки.			Итого.
			Руб.	К.	Руб.	К.	Руб.	К.	Руб.	К.		
		Транспортъ	80						52	132		
												
<p>Андрей Васильевичъ и Клема Метисуровской мещанки мажорантши и правящими мажорантши при скарговѣ вестованія на мизу и на расходъ вѣнчанымъ свѣчнаго бѣлильной не-донжки р. тридцать, въ томъ числѣ мажорантши на мажорантши свѣчнаго бѣлильной не-донжки мажорантши двѣ руб., что свѣчнаго мажорантши мажорантши по 1^{му} ставъ мажорантши въ расходъ это мажорантши на мизу и на расходъ вѣнчанымъ свѣчнаго бѣлильной не-донжки мажорантши р. тридцать кон. мажорантши за мажорантши мажорантши на мизу, въ томъ числѣ мажорантши мажорантши мажорантши,</p> <p>Д. Логвинъ Кашинъ Мажорантши Мажорантши</p>												
Итого												

1 2 3 4 5 6 7 8 9 10

РАСХОДЪ

№ по порядку.	Время выписки въ расходъ.	Куда или кому при какой бумагѣ деньги отсылаются и на какой предметъ.	Количество и категориі суммъ.												Отмѣтка въ полученіи квитанціи.
			Свѣчнаго сѣра.		Вспомогательнаго корабельнаго.		Паспортныхъ пошлинъ.		На пополненіе болыничной педомки.		Другихъ сборовъ, промъ общественаго, въ покаян. въ третьей графѣ казнач. ведомо.		ИТОГО.		
			РУБ.	К.	РУБ.	К.	РУБ.	К.	РУБ.	К.	РУБ.	К.	РУБ.	К.	

Транспортъ . . . 20 52 132



Итого . . .

1	2	3	4	5	6	7	8	9							
П Р И Х О Д Ъ.															
№ по порядку.	Время поступления денег.	Отъ кого деньги поступили, при какой бумагѣ или личною заявленіи, на какой предметъ: на пополненіе недоимки или оклада, или же пополненіе особыхъ взиманій.	Количество и категоріи суммъ.												
			Свѣчнаго сѣра.		Вспомогательнаго коробочнаго.		Паспортныхъ пошлннъ.		На пополненіе болыничей недоимки.		Другихъ сборовъ, кромѣ общественныхъ, съ показаніи третьей графы вѣнчекъ и ценно.		Итого.		
			РУБ.	К.	РУБ.	К.	РУБ.	К.	РУБ.	К.	РУБ.	К.	РУБ.	К.	
		Транспортъ	27	61	-	-	-	10	4	31	52	-	154		
7	23	Затмѣсившаяся на пути отъ почты при перевозѣ Паспортъ 30 руб. 25 коп. 24 ^{1/2} взысканіи отъ старшннана маржа мѣсяцъ и 3 руб. 25 коп. мѣсяцъ отъ старшннана старшннана отъ старшннана при перевозѣ Паспортъ 2 руб. 50 коп.												2	50
8	"	Машина при перевозѣ до Паспортъ / сѣра 5 руб. 25 коп. взысканіи отъ старшннана при перевозѣ, в. в. Кривошеина и сына В. Кривошеина отъ старшннана при перевозѣ Паспортъ 1 руб. 25 коп.												1	25
Итого			4										4		

1909 годъ Сентябрь 1^{го} днѣ и т. д.

1 2 3 4 5 6 7 8 9 10

РАСХОДЪ

№ по порядку.	Время выписки въ расходъ.	Куда или кому при какой бумагѣ деньги отсылаются и на какой предметъ.	Количество и категоріи суммъ.										Отмѣтка въ полученіи квитанціи.
			Свѣчнаго сбра.	Вспомогательнаго коробочнаго.		Паспортныхъ пошлинъ.		На поименное большицкой поимки.		Другихъ сборовъ, провъ областногого, съ поимки, въ третью графу казны и прочее.		Итого.	
			РУБ. К.	РУБ. К.	РУБ. К.	РУБ. К.	РУБ. К.	РУБ. К.	РУБ. К.	РУБ. К.			

Транспортъ . . . 80 52 132

Великаго Князя Александра Николаевича

Министръ Императорскаго Дворнаго Департамента

Итого . . .

П Р И Х О Д Ъ.

№ по порядку.	Время поступления денег.	Отъ кого деньги поступили, при какой бумагѣ или личномъ заявленіи, на какой предметъ: на пополненіе недоимки или оклада, или же пополненіе особыхъ взысканій.	Количество и категоріи суммъ.											
			Свѣчнаго сбора.		Вспомогательнаго корочнаго.		Паспортныхъ пошлинъ.		На пополненіе болыничной недоимки.		Другихъ сборовъ, кромѣ общественныхъ, съ показан. въ третьей графѣ важекъ именно.		Итого.	
			руб.	к.	руб.	к.	руб.	к.	руб.	к.	руб.	к.	руб.	к.

Транспортъ . . . 101 60 . . . 10 4 30 52 . 158 .

Мещеряковъ Юрови свидѣтельствована
 повороту маршаламъ суммъ и ввозамъ
 на мѣста и на уездномъ мѣстѣ свѣдѣннѣ
 мѣстѣ Темуре р. мѣстѣ кан. вѣдѣннѣ
 казен. свѣдѣннѣ Местру, мѣстѣ свѣдѣннѣ
 вѣдѣннѣ мѣстѣ, мѣстѣ мѣстѣ вѣдѣннѣ
 вѣдѣннѣ на мѣста и на уездномъ мѣстѣ
 мѣстѣ. Мѣстѣ кан. и вѣдѣннѣ Темуре
 Касу вѣдѣннѣ мѣстѣ вѣдѣннѣ вѣдѣннѣ
 вѣдѣннѣ вѣдѣннѣ печати свидѣннѣ

Председатель Юрови

Членъ Юрови



Членъ Юрови

Мѣстѣ вѣдѣннѣ

Итого . . .

1	2	3	4	5	6	7	8	9	10			
РАСХОДЪ												
№ по порядку.	Время выписки въ расходъ.	Куда или кому при какой бумагъ деньги отсылаются и на какой предметъ.	Количество и категоріи суммъ.								Отмѣтка въ полученіи квитанціи.	
			Свѣчнаго сѣра.		Вспомогательнаго коробчатнаго.		Паспортныхъ пошлннъ.		На погашеніе бѣлильной не-донки.			Итого.
			Руб.	К.	Руб.	К.	Руб.	К.	Руб.	К.		
		Транспортъ . . .	80					52	132			
		<p>когда она имѣла въ виду и произвѣдены въ 17 числѣ Сентября 1874 года въ суммѣ 80 руб. 00 коп. на погашеніе въ Моск., Гамб., Гамб. и Швейцар. кан. кан. кан. что съ отсылкой на погашеніе Швейцар. кан. кан. на погашеніе имѣла за 17 числѣ Сентября 1874 года Швейцар. кан. кан. на р. тридцать коп. на погашеніе Швейцар. кан. кан. на погашеніе въ Моск. кан. кан. отбываетъ —</p>										
		Итого . . .										

Д. Шевина

Ваша

В. Обласна

В. Каминскіи

1	2	3	4	5	6	7	8	9					
П Р И Х О Д Ъ.													
№ по порядку.	Время поступления денегъ.	Отъ кого деньги поступили, при какой бумагѣ или личномъ заявленіи, на какой предметъ: на пополненіе недоимки или оклада, или же пополненіе особыхъ взысканій.	Количество и категоріи суммъ.										
			Свѣчнаго сбора.	Вспомогательнаго коробочнаго.	Паспортныхъ поимнѣ.		На пополненіе болыничной недоимки.		Другихъ сборовъ, кромѣ общественнаго, съ показан. въ третьей графѣ каликъ именно.		Итого.		
			РУБ.	К.	РУБ.	К.	РУБ.	К.	РУБ.	К.	РУБ.	К.	
		Транспортъ . . .	101	60	.	.	10	4	30	52	.	158	.
9	9	Занесывается по приказу Деяна на мученны вѣд. Малой государственной Степан Каріуса Бочураго Малой Бичковския и губери. зем. сбора съ недвижимыхъ имуществъ м. Митурода всего Ст. тридцать руб.										130	130
10	20	Могови отъ Степан Каріуса Бочураго Малого и губ. зем. сбора съ недвижимыхъ имуществъ всего Ст. шестдесятъ руб.										155	165
Итого . . .											285	285	

Возмущение

24

Канис Романовъ Курбатовъ Романъ
 со Киев. университета на 130 руб. 13^{го} Октября
 1909 года по специальному распоряжению
 Каниса 10 баеманна 8141 замечано на
 университета ам каре; Вемунградской
 уездной Уездной 883, на канис университет
 Каниса канис университет Каниса
 м. Вемунграды 60 руб. в Губернской зем
 лии ст. 70 руб. Канис Канис Канис
 Романовъ Канис Канис Канис, Канис
 Канис Канис Канис Канис.

Накануне Канис Романовъ Канис
 Канис Канис Канис, Канис Канис
 уездной уездной уездной Канис Канис
 Канис Канис Канис Канис Канис
 Канис Канис Канис Канис Канис
 Канис Канис Канис Канис Канис
 Канис Канис Канис Канис Канис
 Канис Канис Канис Канис Канис
 Канис Канис Канис Канис Канис

Исполнитель Канис Канис

Канис Канис Канис

Канис Канис Канис

Канис Канис Канис



Торговану

Кавію Румунуію Аннобурса Казіа
 Меіанда Кіеб, Цуджанію на 155 руд. 23
 Чернівець 1909 ідоа нонпуладнаму ступ-
 наму краку. 10, вв еманера 8380 зум
 еана на нпулад аам ваві. Веіуіуіа
 еван Муніацаревіу Цукаа П. М. П., вавіа
 реіу іуд еваніа; Ханав естідіуіуіуіу
 нунууеуіа на м. Веіуіуіуіу 55 р.
 н Земороріе боко 100 руд. бевіа Еманіа
 Веіуіуіу іуд руд. Казіа іудіуіуіу
 рудіуіуіу буніа іудіуіуіу іудіуіуіу
 бевіа

Наеміауе Кавію Румунуію е іудіуіуіу
 е іудіуіуіу іудіуіуіу іудіуіуіу іудіуіуіу
 іудіуіуіу іудіуіуіуіу іудіуіуіу іудіуіуіу
 іудіуіуіу іудіуіуіуіу іудіуіуіу іудіуіуіу
 іудіуіуіу іудіуіуіуіу іудіуіуіу іудіуіуіу
 іудіуіуіу іудіуіуіуіу іудіуіуіу іудіуіуіу
 іудіуіуіу іудіуіуіуіу іудіуіуіу іудіуіуіу
 іудіуіуіу іудіуіуіуіу іудіуіуіу іудіуіуіу

Іудіуіуіу іудіуіуіу іудіуіуіу

Іудіуіуіу іудіуіуіу

Іудіуіуіу іудіуіуіу

Іудіуіуіу іудіуіуіу



1	2	3	4	5	6	7	8	9	10					
РАСХОДЪ														
№ по порядку.	Время выписки въ расходъ.	Куда или кому при какой бумагъ деньги отсылаются и на какой предметъ.	Количество и категоріи суммъ.											
			Свѣчнаго сбѣра.		Вспомогательнаго корочечнаго.		Паспортныхъ пошлинъ.		На поименованіе болыничной поимки.		Другихъ сборовъ, проф. обществ. и др. поимки, въ третью графу казнач. поимки.		Итого.	Отмѣтка въ полученіи квитанціи.
			Руб.	К.	Руб.	К.	Руб.	К.	Руб.	К.	Руб.	К.		
	<i>Вручить</i>	Транспортъ . . .	80							52	132			
4		Выплатывается въ расходъ Деломъ отъ ели и др. за № 583 Машина 60 руб. и руб. зем. сбора 70 руб. А также посылка Чрезвычайнаго возмаченства - 130 руб. Статусъ - 130 руб.									130	130	<i>Въ томъ числѣ 60 руб. поимки поимки</i> <i>Копія 70 руб. поимки</i>	
5		Машина отъ ели при перевозѣ за № 68 Машина 55 и руб. зем. сбора 100 руб. А также посылка Чрезвычайнаго возмаченства - 155 руб. Статусъ - 155 руб.									155	155	<i>Машина отъ ели при перевозѣ</i> <i>Въ томъ числѣ 55 руб.</i>	
Итого . . .										285	285			

П Р И Х О Д Ъ.

№ по порядку.	Время поступления денег.	Отъ кого деньги поступили, при какой бумагѣ или личномъ заявленіи, на какой предметъ: на пополненіе недоимки или оклада, или же пополненіе особыхъ высканій.	Количество и категоріи суммъ.											
			Свѣчнаго сѣра.		Вспомогательнаго коробочнаго.		Паспортныхъ пошлинъ.		На пополненіе болыничной недоимки.		Другихъ сборовъ, кромѣ общественнаго, съ показан. въ третьей графѣ какихъ именно.		Итого.	
			Руб.	К.	Руб.	К.	Руб.	К.	Руб.	К.	Руб.	К.	Руб.	К.

Сентябрь Транспортъ 101 40 10 4 30 334 1143

11 23 Записки в атомъ на градѣ въ Самарѣ мауришны и т. п. изъ Самарской губерніи Божорова Николая и Губерн. зем. Божорова Сергея руб. 45 45

12 30 Моему отъ Самарской губерніи Николая Ивановича руб. и изъ Самар. Самарн. губерніи. всего двасудитъ. - 26 43 Самарн. губерніи 26 43

Итого " " " " " " " " 11 43 11 43

Книга Колумбийского университета Колумбийского университета
 Наименование Рибенской библиотеки на 45 руб. 24^а
 Отменено 1909 года по специальному распоряжению
 на сумму в размере 10 руб. отменяется 8515^б Записки
 на сумму 25 руб. 24^а на сумму 8515^б Записки
 на сумму 25 руб. 24^а на сумму 8515^б Записки
 на сумму 25 руб. 24^а на сумму 8515^б Записки
 на сумму 25 руб. 24^а на сумму 8515^б Записки
 на сумму 25 руб. 24^а на сумму 8515^б Записки
 на сумму 25 руб. 24^а на сумму 8515^б Записки
 на сумму 25 руб. 24^а на сумму 8515^б Записки
 на сумму 25 руб. 24^а на сумму 8515^б Записки

Наименование Книжки Колумбийского университета
 Книга в своем объеме 10 руб. 24^а на сумму 8515^б
 30 я, 1910 г.

Издательство Колумбийского университета

Книжка Колумбийского университета

Книжка Колумбийского университета

Издательство Колумбийского университета

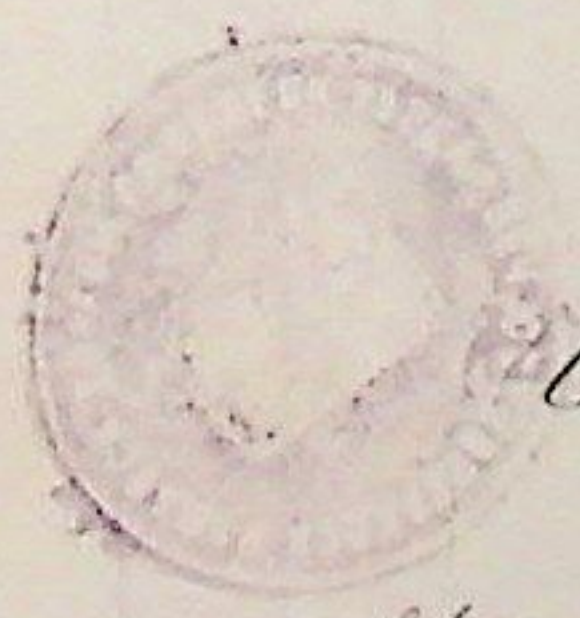


[Faint text at the bottom of the page, likely bleed-through from the reverse side]

Трудовая

Рунис Рунмангис Аунобукас Рунорис
во Киевской губ. по 2-му 4-му 3-му
ноб 1909г. напреднаму вырвану во
во 11. в. в. 8776 занисано на преднаду
внд рун; ввнмпрдвекей мннманекей
Трвова на карей предмет; Канисекней
вонисмыве рунисекей по 11. в. в.
вреду зр 1909г. др. мнн 75р. ввнман
сбора 17р. и мнн 75р. ввнман
Месекей. Сунанманекей, Рунорис напредна
непреднаду дунан мнн напредна
преднаду.

Начинающе Рунис Рунмангис ввнман
сво ввнман ввнман ввнман ввнман
вредекей мннманекей Трвова напредна
сунн сунн сунн сунн сунн сунн сунн сунн сунн
сунн сунн сунн сунн сунн сунн сунн сунн сунн сунн
Трвова напредна Д. Рунис



Сунн Трвова Рунис

Сунн Трвова Рунис

Сунн Трвова Рунис

1	2	3	4	5	6	7	8	9	10					
РАСХОДЪ														
№ по порядку.	Время выписки въ расходъ.	Куда или кому при какой бумагъ деньги отсылаются и на какой предметъ.	Количество и категоріи суммъ.											
			Свѣчнаго сѣра.		Вспомогательнаго коробочнаго.		Паспортныхъ пошлннъ.		На пополненіе болышечной недонки.		Другихъ сборовъ, промъ обществаннаго, съ пошлнн. въ третейшей графѣ какаихъ имѣло.		ИТОГО.	Отбѣта въ полученіи квитанціи.
			РУБ.	К.	РУБ.	К.	РУБ.	К.	РУБ.	К.	РУБ.	К.		
		Транспортъ . . .	80	337	417	
6		Въ мѣсяцъ вѣ расходѣ Центральной канцеляріи при переводѣ за № 621 Наименованій, шпунтъ, 2 др. и руб. Зем. сбора 25р. 24 мин. вѣзны на 172 ролъ возмаченіе на вѣн. Сорока руб. мѣр.										45	45	
7		Погоня въ мѣсяцъ вѣзны на 172 ролъ возмаченіе на вѣн. Сорока руб. мѣр.										26	43	43
		Итого . . .										86	152	43
												71	43	71

Въ мѣсяцъ вѣзны на 172 ролъ возмаченіе на вѣн. Сорока руб. мѣр.
 Наименованій, шпунтъ, 2 др. и руб. Зем. сбора 25р. 24 мин. вѣзны на 172 ролъ возмаченіе на вѣн. Сорока руб. мѣр.

1	2	3	4	5	6	7	8	9						
П Р И Х О Д Ъ.														
№ по порядку.	Время поступления денег.	Отъ кого деньги поступили, при какой бумагѣ или личномъ заявленіи, на какой предметъ: на пополненіе недоимки или оклада, или же пополненіе особыхъ взысканій.	Количество и категоріи суммъ.											
			Свѣчнаго сбора.		Вспомогательнаго коробочнаго.		Паспортныхъ пошлинъ.		На пополненіе болыничной недоимки.		Другихъ сборовъ, кромѣ общественныхъ, съ показанія третьей графы казенъ именно.		Итого.	
			Руб.	К.	Руб.	К.	Руб.	К.	Руб.	К.	Руб.	К.	Руб.	К.
		Транспортъ . . .	101	40	"	"	"	10	4	30	408	43	514	43
13	8	Зачисляется на приходъ Рудна на суренине отъ Спаса рожна на сборъ податей Свѣчнаго сбора и др. и оклада взносимыхъ отъ мѣщанъ окрестныхъ. Всего имеемъ в сѣбѣ три руб. дводцать одна коп.	63	21									63	21
		Итого	63	21									63	21
		Всего	164	81	"	"	"	10	4	30	408	43	577	64
		Итого . . .	63	21									63	21

1910 года Января 2 дня мы нижеподписавшіеся Мещанской Рудны свидѣтели

91

Kovnis

Тосманова

10a

Ковчанский Александрович Александрович
 Ковчанский Александрович на 87 л. 31 к.
 Даро 1909 г. Даро 1909 г., Чмо Даро 1909 г.
 2 кв. 1909 г. (Старинный документ)
 на 2. В случае смерти г. Ковчанского
 имущество принадлежит г. Ковчанскому
 намерен Ковчанскому на 87 л. 31 к.
 Ковчанскому на 87 л. 31 к. 1909 г. 77 л. 50 к.
 1908 г. 10 л. 31 к. 1909 г. 77 л. 50 к.
 Ковчанский Александрович Александрович
 Ковчанский Александрович Александрович
 Ковчанский Александрович Александрович

Ковчанский (11 л.)

Ковчанский Александрович Александрович
 Ковчанский Александрович Александрович
 Ковчанский Александрович Александрович
 Ковчанский Александрович Александрович
 Ковчанский Александрович Александрович
 Ковчанский Александрович Александрович
 Ковчанский Александрович Александрович
 Ковчанский Александрович Александрович
 Ковчанский Александрович Александрович
 Ковчанский Александрович Александрович



Ковчанский Александрович Александрович
 Ковчанский Александрович Александрович
 Ковчанский Александрович Александрович

1	2	3	4	5	6	7	8	9	10						
РАСОДЪ															
№ по порядку.	Время выписки въ расходъ.	Куда или кому при какой бумагѣ деньги отсылаются и на какой предметъ.	Количество и категорій суммъ.											Отмѣтка въ полученіи квитанціи.	
			Свѣчнаго сѣра.	Вспомогательнаго корабочнаго.		Паспортныхъ пошаннъ.		На пополненіе болыничной больницы.		Другихъ сборовъ, кроме обществаннаго, сѣреданныхъ въ третью графю въ казакъ посылу.		ИТОГО.			
				РУБ.	К.	РУБ.	К.	РУБ.	К.	РУБ.	К.	РУБ.	К.		РУБ.
			РУБ.	К.	РУБ.	К.	РУБ.	К.	РУБ.	К.	РУБ.	К.	РУБ.		К.
		Транспортъ . . .	80	408	43	488	43		
8	19	Взятые въ кассу на переносъ делъ въ казенную канцелярію при переносѣ делъ въ канцелярію въ Вице-консульскія канцеляріи Французскихъ Консульствъ Свѣчнаго сѣра и др. на канцелярскія нужды Вице-Консула въ Владикавказѣ . . .	84	84	84	84	
		Итого . . .	84	84	84	84	
		А всего . . .	164	84	573	24	
		Итого . . .													

Въ канцелярскихъ делъ Вице-консула
 Канцелярскія

Председатель и Члены Межгородской
 Канцелярской комиссии

П Р И Х О Д Ъ.

№ по порядку.	Время поступления денег.	Отъ кого деньги поступили, при какой бумагѣ или личною заявленіи, на какой предметъ: на пополненіе недоимки или оклада, или-же пополненіе особыхъ взиманій.	Количество и категоріи суммъ.									
			Свѣчнаго сбора.	Вспомогательнаго коробочнаго.		Паспортныхъ пошлинъ.		На пополненіе болыничной недоимки.		Другихъ сборовъ, кромѣ общественнаго, съ показаніемъ третьей графы какихъ именно.		Итого.
			Руб. К.	Руб. К.	Руб. К.	Руб. К.	Руб. К.	Руб. К.	Руб. К.	Руб. К.		

Транспортъ . . .

поверженіи пересчитанная сумма и оказавшаяся расходомъ свѣчнаго сбора Благочиннаго Бибиннаго, Четыре руб., шестидесять коп. въ томъ числѣ по приказу Намного и губ. зем. сбора. Свѣчнаго сбора Шестьдесятъ три руб., Четыре сѣмьдесятъ пять руб. Семьдесятъ три копейки по приказу Намного и губ. зем. сбора. Три копейки. Восемьдесятъ четыре руб. Въ томъ числѣ по приказу Намного и губ. зем. сбора. Оказавшаяся на сумму и свидущимъ намъ по повелѣнію отъ Намного и губ. зем. сбора.

Председатель Бюро

 Членъ Бюро
 Членъ Бюро
 Председатель Бюро

Итого . . .

1	2	3	4	5	6	7	8	9	10						
РАСОДЪ															
№ по порядку.	Время выписки въ расходъ.	Куда или кому при какой бумагѣ деньги отсылаются и на какой предметъ.	Количество и категоріи суммъ.												
			Свѣчнаго свѣ. ра.		Вспомогательнаго корабельнаго.		Паспортныхъ поименнъ.		На пополненіе болыничной недонмен.		Другихъ сборовъ, промъ общественаго, съ полада, въ третей графѣ казеннаго ислена.		Итого.		Отмѣтка въ полученіи квитанціи.
			Руб.	К.	Руб.	К.	Руб.	К.	Руб.	К.	Руб.	К.	Руб.	К.	
		Транспортъ . . .													
		<p>инструментальной и станочной Турови свидѣтельств и произведеніи плаварку записаннаго на теченіи летектова 1909 года, а именно съ 2^{го} въ записано на приходахъ пестурившихъ въ Свидѣствъ Семъ руб. Местъ въ Семъ Кан. съ миллиона 1909 г. по стуринно въ расхода Семъ Кан. за стуринно въ 1910 годъ и на транспортныхъ въ Семъ Кан. и въ стуринно въ расходахъ за плаварку въ Семъ Кан. въ Турови самы на приходахъ пестурившихъ суммъ на 1910 годъ въ произведеніи плаварку, въ стуринно въ Турови исполн. свидѣствъ стуринно</p>													
		Д. Волковъ													
		Ратинъ													
		В. Владиміровъ													
		В. Владиміровъ													
		Итого . . .													

1	2	3	4	5	6	7	8	9	10
---	---	---	---	---	---	---	---	---	----

РАСХОДЪ

№ по порядку.	Время выписки въ расходъ.	Куда или кому при какой бумагѣ деньги отсылаются и на какой предметъ.	Количество и категоріи суммъ.										Отбитка въ полученіи квитанціи.		
			Свѣчнаго сѣра.		Веломогательнаго коробочнаго.		Паспортныхъ пеналнѣ.		На пополненіе болыничной не-домки.		Другихъ сборовъ, кромѣ общественаго, съ посылан. въ гроды гра-фѣ какавъ иенно.			ИТОГО.	
			РУБ.	К.	РУБ.	К.	РУБ.	К.	РУБ.	К.	РУБ.	К.		РУБ.	К.

Транспортъ . . .

Итого . . .

1 2 3 4 5 6 7 8 9

П Р И Х О Д Ъ.

№ по порядку.	Время поступления денег.	Отъ кого деньги поступили, при какой бумагѣ или личною заявленіи, на какой предметъ: на пополненіе недоимки или оклада, или-же пополненіе особыхъ взысканій.	Количество и категоріи суммъ.									
			Свѣчнаго сбора.	Вспомогательнаго корабельнаго.	Паспортныхъ пошлинъ.		На пополненіе болыничной недоимки.		Другихъ сборовъ, кромѣ общественнаго, съ показан. въ третьей графѣ какихъ именно.		Итого.	
					Руб.	К.	Руб.	К.	Руб.	К.	Руб.	К.

Транспортъ . . .

Итого . . .

1	2	3	4	5	6	7	8	9	10						
РАСХОДЪ															
№ по порядку.	Время выписки въ расходъ.	Куда или кому при какой бумагѣ деньги отсылаются и на какой предметъ.	Количество и категоріи суммъ.												
			Свѣчнаго сѣра.		Вспомогательнаго коробочнаго.		Паспортныхъ пошлинъ.		На поименованіе бѣлильной бумаги.		Другихъ сборовъ, кредитнаго, съ посылки въ третью графу казначейства.		Итого.		Отмѣтка въ полученіи квитанціи.
			Руб.	К.	Руб.	К.	Руб.	К.	Руб.	Б.	Руб.	К.	Руб.	К.	
		Транспортъ													
		Итого													

П Р И Х О Д Ъ.

№ по порядку.	Время поступления денег.	Отъ кого деньги поступили, при какой бумагѣ или личною заявленіи, на какой предметъ: на пополненіе недомки или овлада, или-же пополненіе особыхъ взысканій.	Количество и категоріи суммъ.									
			Свѣчнаго сбора.	Вспомогательнаго коробочнаго.	Паспортныхъ пошанинъ.	На пополненіе болыничой недомки.	Другихъ сборовъ, кромѣ общественнаго, съ показанія третьей графы какихъ именно.	Итого.				
			РУБ.	К.	РУБ.	К.	РУБ.	К.	РУБ.	К.	РУБ.	К.

Транспортъ . . .

Итого . . .

1	2	3	4	5	6	7	8	9	10				
РАСХОДЪ													
№ по порядку.	Время выписки въ расходъ.	Куда или кому при какой бумагъ деньги отсылаются и на какой предметъ.	Количество и категоріи суммъ.								Отмѣтка въ полученіи квитанціи.		
			Свѣчнаго сбора.		Вспомогательнаго корабельнаго.		Паспортныхъ пошлинъ.		На погашеніе балансовой неоплатки.			Итого.	
			Руб.	К.	Руб.	К.	Руб.	К.	Руб.	К.			
		Транспортъ . . .											
		Итого . . .											

1 2 3 4 5 6 7 8 9 10

РАСХОДЪ

№ по порядку.	Время выписки въ расходъ.	Куда или кому при какой бумагѣ деньги отсылаются и на какой предметъ.	Количество и категоріи суммъ.										Отмѣтка въ полученіи квитанціи.		
			Свѣчнаго сб-ра.		Вспомогательнаго корабельнаго.		Паспортныхъ пошлингъ.		На пополненіе болыничной не-домки.		Другихъ сборовъ, про-мѣ обрѣтенинаго, съ поклажи, въ тѣхъ же гра-фахъ казны и др.			ИТОГО.	
			РУБ.	К.	РУБ.	К.	РУБ.	К.	РУБ.	К.	РУБ.	К.		РУБ.	К.

Транспортъ . . .

Итого . . .

1 2 3 4 5 6 7 8 9 10

РАСХОДЪ

№ по порядку.	Время выписки въ расходъ.	Куда или кому при какой бумагѣ деньги отсылаются и на какой предметъ.	Количество и категоріи суммъ.										Отмѣтка въ полученіи квитанціи.		
			Свѣчнаго сѣра.		Вспомогательнаго коробочнаго.		Паспортныхъ пошлинъ.		На пополненіе бѣднотной помощи.		Другихъ сборовъ, процентовъ общественаго, сѣна, погони, въ третейской фирмѣ какаго извѣстнаго.			ИТОГО.	
			РУБ.	К.	РУБ.	К.	РУБ.	К.	РУБ.	К.	РУБ.	К.		РУБ.	К.

Транспортъ . . .

Итого . . .

1 2 3 4 5 6 7 8 9 10

РАСХОДЪ

№ по порядку.	Время выписки въ расходъ.	Куда или кому при какой бумаге деньги отсылаются и на какой предметъ.	Количество и категори суммъ.										Отмѣтка въ полученіи квитанціи.		
			Свѣчнаго свѣ- ра.		Вспомогатель- наго коробоч- наго.		Паспортныхъ пошлинъ.		На пополненіе большинной не- доимки.		Другихъ сборовъ, про- въ общественнаго, съ показан. въ третьей гра- фѣ казнач. ведомо.			ИТОГО.	
			РУБ.	К.	РУБ.	К.	РУБ.	К.	РУБ.	К.	РУБ.	К.		РУБ.	К.

Транспортъ . . .

Итого . . .

1	2	3	4	5	6	7	8	9				
П Р И Х О Д Ъ.												
№ по порядку.	Время поступления денег.	Отъ кого деньги поступили, при какой бумагѣ или личномъ заявленіи, на какой предметъ: на пополненіе недоимки или оклада, или-же пополненіе особыхъ взиманій.	Количество и категоріи суммъ.							Итого		
			Свѣзнаго сбер.	Вспомогательнаго корочнаго.	Паспортныхъ повиннъ.	На пополненіе большичной недоимки.	Другихъ сборовъ, кромѣ общественнаго, съ показан. въ третей графѣ какихъ именно.	Руб.	К.		Руб.	К.
			Руб.	К.	Руб.	К.	Руб.	К.	Руб.	К.	Руб.	К.
		Транспортъ										
			Итого									

1 2 3 4 5 6 7 8 9 10

РАСХОДЪ

№ по порядку.

Время выписки въ расходъ.

Гуда или кому при какой бумагахъ деньги отсылаются и на какой предметъ.

Количество и категоріи суммъ.

										Итого.	Отмѣтка въ полученіи квитанціи.
Свѣднаго сѣра.		Вспомогательнаго коробочнаго.		Паспортныхъ пошлинъ.		На погашеніе болыничной недоимки.		Другихъ сборовъ, кредитнаго, съ пошлинъ, культурной графъ, на какия не введено.			
Руб.	К.	Руб.	К.	Руб.	К.	Руб.	К.	Руб.	К.	Руб.	К.
Итого . . .											

Транспортъ . . .

Итого . . .

1	2	3	4	5	6	7	8	9
---	---	---	---	---	---	---	---	---

П Р И Х О Д Ъ.

№ по порядку.	Время поступления денег.	Отъ кого деньги поступили, при какой бумагѣ или личномъ заявленіи, на какой предметъ: на пополненіе недоимки или облада, или-же пополненіе особыхъ взиманій.	Количество и категоріи суммъ.											
			Свѣчнаго сбора.		Вспомогательнаго корабельнаго.		Паспортныхъ пошлинъ.		На пополненіе болыничной недоимки.		Другихъ сборовъ, кромѣ общественнаго, съ показаніемъ третьей графы какаго именно.		Итого.	
			Руб.	К.	Руб.	К.	Руб.	К.	Руб.	К.	Руб.	К.	Руб.	К.

Транспортъ

Итого

1 2 3 4 5 6 7 8 9 10

Р А С Х О Д Ъ

№ по порядку.	Время выписки въ расходъ.	Куда или кому при какой бумагѣ деньги отсылаются и на какой предметъ.	Количество и категоріи суммъ.										Отмѣтка въ полученіи квитанціи.
			Свѣчнаго сбра.	Вспомогательнаго корабельнаго.		Паспортныхъ пошлннъ.		На пополненіе болыничной не-домки.		Другихъ сборовъ, про-мѣ общественнаго, съ-показан. въ третей гра-фа класса ижеки.		Итого.	
				Руб.	К.	Руб.	К.	Руб.	К.	Руб.	К.		

Транспортъ . . .

Итого . . .

1	2	3	4	5	6	7	8	9
---	---	---	---	---	---	---	---	---

П Р И Х О Д Ъ.

№ по порядку.	Время поступления денег.	Отъ кого деньги поступили, при какой бумагѣ или личномъ заявленіи, на какой предметъ: на пополненіе недоимки или облада, или же пополненіе особыхъ взисканій.	Количество и категоріи суммъ.										
			Свѣшняго сѣра.		Вспомогательнаго корабельнаго.		Паспортныхъ пошлннъ.		На пополненіе болыничной недоимки.		Другихъ сборовъ, кромѣ общественнаго, съ показан. въ третьей графѣ казны имено.		Итого.
			Руб.	К.	Руб.	К.	Руб.	К.	Руб.	К.	Руб.	К.	

Транспортъ

Итого

1 2 3 4 5 6 7 8 9 10

РАСХОДЪ

№ по порядку.	Время выписки въ расходъ.	Куда или кому при какой бумагъ деньги отсылаются и на какой предметъ.	Количество и категоріи суммъ.												Отмѣтка въ полученіи квитанціи.
			Свѣчнаго сбора.		Веломогательнаго коробочнаго.		Паспортныхъ пошлягъ.		На поименованіе болыничной недоми.		Другихъ сборовъ, прѣмъ общественаго, съ полагая въ третей графѣ каждаго листа.		ИТОГО.		
			РУБ.	К.	РУБ.	К.	РУБ.	К.	РУБ.	К.	РУБ.	К.	РУБ.	К.	

Транспортъ . . .

Итого . . .

П Р И Х О Д Ъ.

№ по порядку.	Время поступления денег.	Отъ кого деньги поступили, при какой бумагѣ или личною заявленіи, на какой предметъ: на пополненіе недоимки или оклада, или-же пополненіе особыхъ взысканій.	Количество и категоріи суммъ.										
			Свѣчнаго сбора.		Вспомогательнаго корабельнаго.		Паспортныхъ пошлинъ.		На пополненіе больничной недоимки.		Другихъ сборовъ, кромѣ общественнаго, съ показан. въ третьей графѣ какихъ именно.		Итого.
			Руб.	К.	Руб.	К.	Руб.	К.	Руб.	К.	Руб.	К.	

Транспортъ

Итого

1 2 3 4 5 6 7 8 9 10

РАСХОДЪ

№ по порядку.	Время выписки въ расходъ.	Куда или кому при какой бумагѣ деньги отсылаются и на какой предметъ.	Количество и категоріи суммъ.												Отмѣтка въ полученіи квитанціи.
			Свѣчнаго сѣра.	Вспомогательнаго коробочнаго.	Паспортныхъ пошлинъ.	На пополненіе бѣлильной не-домки.	Другихъ сборовъ, проф. и обществ. сѣ.	Итого.							
			Руб. К.	Руб. К.	Руб. К.	Руб. К.	Руб. К.		Руб. К.	Руб. К.	Руб. К.				

Транспортъ . . .

Итого . . .

П Р И Х О Д Ъ.

№ по порядку.	Время поступленія денегъ.	Отъ кого деньги поступили, при какой бумагѣ или личною заявленіи, на какой предметъ: на пополненіе недоимки или облада, или-же пополненіе особыхъ взносовъ.	Количество и категоріи суммъ.											
			Свѣчнаго сбора.		Вспомогательнаго корабельнаго.		Паспортныхъ пошлинъ.		На пополненіе бальной недоимки.		Другихъ сборовъ, кромѣ общественнаго, съ показаніи третьей графы каменъ именно.		Итого.	
			Руб.	К.	Руб.	К.	Руб.	К.	Руб.	К.	Руб.	К.	Руб.	К.

Транспортъ

Итого

1	2	3	4	5	6	7	8	9	10					
РАСХОДЪ														
№ по порядку.	Время выписки въ расходъ.	Куда или кому при какой бумагѣ деньги отсылаются и на какой предметъ.	Количество и категоріи суммъ.											
			Свѣчнаго сбра.		Вспомогательнаго корочнаго.		Паспортныхъ пошлинъ.		На пополненіе болыничной педомки.		Другихъ сборовъ, кромя общественаго, съ покладан. въ третей графа казна и нац. казны.		ИТОГО.	
		РУБ. К.		РУБ. К.		РУБ. К.		РУБ. К.		РУБ. К.				
		Транспортъ . . .												
		Итого . . .												

П Р И Х О Д Ъ.

№ по порядку.	Время поступления денег.	Отъ кого деньги поступили, при какой бумагѣ или личною заявленіи, на какой предметъ: на пополненіе недоимки или оклада, или же пополненіе особыхъ взиманій.	Количество и категоріи суммъ.											
			Свѣчнаго сѣра.		Вспомогательнаго корабельнаго.		Паспортныхъ пошлинъ.		На пополненіе болыничной недоимки.		Другихъ сборовъ, кромѣ общественнаго, съ показанія третьей графы казны именно.		Итого.	
			Руб.	К.	Руб.	К.	Руб.	К.	Руб.	К.	Руб.	К.	Руб.	К.

Транспортъ

Итого

1	2	3	4	5	6	7	8	9	10					
РАСХОДЪ														
№ по порядку.	Время выписки въ расходъ.	Куда или кому при какой бумагъ деньги отсылаются и на какой предметъ.	Количество и категоріи суммъ.											
			Свѣчнаго сѣра.		Вспомогательнаго коробочнаго.		Паспортныхъ пошлннъ.		На поименованіе болыничной не-домки.		Другихъ сборовъ, вносимыхъ въ общественнаго, съ пошлннъ, въ третью гра-фу казеннаго вѣдѣнія.		Итого.	Отмѣтка въ полученіи квитанціи.
			РУБ.	К.	РУБ.	К.	РУБ.	К.	РУБ.	К.	РУБ.	К.		
		Транспортъ . . .												
		Итого . . .												

П Р И Х О Д Ъ.

№ по порядку.	Время поступления денег.	Отъ кого деньги поступили, при какой бумагѣ или личною заявленіи, на какой предметъ: на пополненіе недоимки или оклада, или-же пополненіе особыхъ взысканій.	Количество и категоріи суммъ.											
			Свѣчнаго сбора.		вспомогательнаго коробочнаго.		Паспортныхъ пошлинъ.		На пополненіе большичной недоимки.		Другихъ сборовъ, кромѣ общественнаго, съ показаніемъ третьей графы какихъ именно.		Итого.	
			РУБ.	К.	РУБ.	К.	РУБ.	К.	РУБ.	К.	РУБ.	К.	РУБ.	К.

Транспортъ . . .

Итого . . .

1 2 3 4 5 6 7 8 9 10

РАСХОДЪ

№ по порядку.	Время выписки въ расходъ.	Куда или кому при какой бумагъ деньги отсылаются и на какой предметъ.	Количество и категоріи суммъ.										Отбитка въ получении квитанціи.		
			Свѣчнаго сбра.		Вспомогательнаго коробочнаго.		Паспортныхъ пошлннъ.		На пополненіе болыпной недовмки.		Другихъ сборовъ, кромѣ общественаго, съ посылки курьерской графа на сумму и прочее.			ИТОГО.	
			РУБ.	К.	РУБ.	К.	РУБ.	К.	РУБ.	К.	РУБ.	К.		РУБ.	К.

Транспортъ . . .

Итого . . .

1 2 3 4 5 6 7 8 9 10

РАСХОДЪ

№ по порядку.	Время выписки въ расходъ.	Куда или кому при какой бумагъ деньги отсылаются и на какой предметъ.	Количество и категоріи суммъ.												Отбѣта въ полученіи квитанціи.
			Свѣчнаго сбора.		Вспомогательнаго коробочнаго.		Паспортныхъ пошлинъ.		На поименное большинной цѣдомки.		Другихъ сборовъ, вродѣ общественаго, съ покаян. въ третью графа казнач. и прочее.		ИТОГО.		
			РУБ.	К.	РУБ.	К.	РУБ.	К.	РУБ.	К.	РУБ.	К.	РУБ.	К.	

Транспортъ . . .

Итого . . .

П Р И Х О Д Ъ.

№ по порядку.	Время поступления денег.	Отъ кого деньги поступили, при какой бумагѣ или личномъ заявленіи, на какой предметъ: на пополненіе ведомки или оклада, или-же пополненіе особыхъ взысканій.	Количество и категоріи суммъ.											
			Свѣчнаго сѣра.		Вспомогательнаго корбочнаго.		Паспортныхъ пошлннъ.		На пополненіе болыинной ведомки.		Другихъ сборовъ, кромя общественнаго, съ поклаан. въ третей графѣ какихъ именно.		Итого.	
			Руб.	К.	Руб.	К.	Руб.	К.	Руб.	К.	Руб.	К.	Руб.	К.

Транспортъ . . .

Итого . . .

1	2	3	4	5	6	7	8	9	10										
РАСХОДЪ																			
№ по порядку.	Время выписки въ расходъ.	Куда или кому при какой бумагѣ деньги отсылаются и на какой предметъ.	Количество и категоріи суммъ.												Отвѣтъ въ полученіи клиентціи.				
			Свѣчнаго сбора.		Вспомогательнаго коробочнаго.		Паспортныхъ пошлинъ.		На поименное большичной недвижимки.		Другихъ сборовъ, кредитнаго, съ поимки, въ третей траффъ казначъ и прочее.		Итого.						
			РУБ.	К.	РУБ.	К.	РУБ.	К.	РУБ.	К.	РУБ.	К.	РУБ.	К.					
		Транспортъ . . .																	
		Итого . . .																	

1	2	3	4	5	6	7	8	9	10
---	---	---	---	---	---	---	---	---	----

РАСХОДЪ

№ по порядку.	Время выписки въ расходъ.	Куда или кому при каковой бумагъ деньги отсылаются и на какой предметъ.	Количество и категоріи суммъ.												Отмѣтка въ полученіи квитанціи.
			Свѣчнаго сбора.		Вспомогательнаго коробочнаго.		Паспортныхъ пошлинъ.		На пополненіе болыничной недохмен.		Другихъ сборовъ, въ обществаномъ, съ полаган. въ третей графѣ казнач. ведом.		Итого.		
			Руб.	К.	Руб.	К.	Руб.	К.	Руб.	К.	Руб.	К.	Руб.	К.	

Транспортъ

Итого

1	2	3	4	5	6	7	8	9	10					
РАСХОДЪ														
№ по порядку.	Время выписки въ расходъ.	Куда или кому при какой бумагъ деньги отсылаются и на какой предметъ.	Количество и категоріи суммъ.											
			Свѣчнаго сѣра.		Вспомогательнаго коробочнаго.		Паспортныхъ помяннѣ.		На поименованіе болыничной недонмен.		Другихъ сборовъ, крокъ общественаго, съ поименованіемъ третей графѣ или на иже.		Итого.	Отмѣтка въ полученіи квитанціи.
			Руб.	К.	Руб.	К.	Руб.	К.	Руб.	К.	Руб.	К.		
		Транспортъ												
		Итого												

1	2	3	4	5	6	7	8	9	10											
РАСХОДЪ																				
№ по порядку.	Время выписки въ расходъ.	Куда или кому при какой бумагъ деньги отсылаются и на какой предметъ.	Количество и категоріи суммъ.																	
			Съѣзнаго сбора.		Вспомогательнаго коробочнаго.		Паспортныхъ пошлякъ.		На пополненіе бѣлиничной недомки.		Другихъ сборовъ, кромѣ общественаго, съ посылки въ третей графѣ казны наивно.		Итого.	Отмѣтка въ полученіи квитанціи.						
			РУБ.	К.	РУБ.	К.	РУБ.	К.	РУБ.	К.	РУБ.	К.			РУБ.	К.				
		Транспортъ																		
		Итого																		

1	2	3	4	5	6	7	8	9	10		
Р А С Х О Д Ъ											
№ по порядку.	Время выписки въ рас- ходъ.	Куда или кому при какой бумагъ деньги отсылаются и на какой предметъ.	Количество и категорiи суммъ.								Отмѣтка въ полу- ченiи кви- танцiи.
			Слѣдшаго сѣ- ра.	Вспомогатель- наго корабоч- наго.	Паспортныхъ пошлинъ.	На пополненiе большинной не- доимен.	Другихъ сборовъ, кро- мѣ обществ.наго, съ пошлин. въ третей грав- фѣ казнач. и т. п.	Итого.			
								Руб. К.	Руб. К.		
		Транспортъ									
		Итого									

1	2	3	4	5	6	7	8	9	10
---	---	---	---	---	---	---	---	---	----

РАСХОДЪ

№ по порядку.	Время выписки въ расходъ.	Куда или кому при какой бумагѣ деньги отсылаются и на какой предметъ.	Количество и категоріи суммъ.										Отмѣтка въ полученіи квитанціи.		
			Свѣчнаго сбора.		Вспомогательнаго коробочнаго.		Паспортныхъ пошлинъ.		На пополненіе болыничной не-домки.		Другихъ сборовъ, про-хвъ общественаго, съ-попала, въ урѣдѣй гра-фа и прочее имѣніи.			Итого.	
			Руб.	К.	Руб.	К.	Руб.	К.	Руб.	К.	Руб.	К.		Руб.	К.

Транспортъ . . .

Итого . . .

П Р И Х О Д Ъ.

№ по порядку.	Время поступления денег.	Отъ кого деньги поступили, при какой бумагѣ или личною заявленіи, на какой предметъ: на пополненіе недоимки или облада, или-же пополненіе особыхъ взиманій.	Количество и категоріи суммъ.											
			Свѣчнаго сбора.		Вспомогательнаго корабельнаго.		Паспортныхъ пошанинъ.		На пополненіе болыничей недоимки.		Другихъ сборовъ, кромѣ общественнаго, съ показаніи третьей графы кашихъ именно.		Итого.	
			Руб.	К.	Руб.	К.	Руб.	К.	Руб.	К.	Руб.	К.	Руб.	К.

Транспортъ . . .

Итого . . .

1	2	3	4	5	6	7	8	9	10
---	---	---	---	---	---	---	---	---	----

Р А С Х О Д Ъ

№ по порядку.	Время выписки въ расходъ.	Куда или кому при какой бумагъ деньги отсылаются и на какой предметъ.	Количество и категоріи суммъ.										Отмѣтка въ полученіи квитанціи.		
			Свѣчнаго сѣра.		Вспомогательнаго коробочнаго.		Паспортныхъ пошлинъ.		На поименное большичной недвижимости.		Другихъ сборовъ, процѣнтамъ общественнаго, съ покаян. въ третью графу казны и проч.			Итого.	
			Руб.	К.	Руб.	К.	Руб.	К.	Руб.	К.	Руб.	К.		Руб.	К.

Транспортъ . . .

Итого . . .

П Р И Х О Д Ъ.

№ по порядку.	Время поступления денег.	Отъ кого деньги поступили, при какой бумагѣ или личномъ заявленіи, на какой предметъ: на пополненіе недоимки или оклада, или-же пополненіе особыхъ взысканій.	Количество и категоріи суммъ.											
			Свѣчнаго сѣра.		Вспомогательнаго корабельнаго.		Паспортныхъ пошлинъ.		На пополненіе болыничной недоимки.		Другихъ сборовъ, кромѣ общественнаго, съ показанія третьей графы казны именно.		Итого.	
			РУБ.	К.	РУБ.	К.	РУБ.	К.	РУБ.	К.	РУБ.	К.	РУБ.	К.

Транспортъ . . .

Итого . . .

1	2	3	4	5	6	7	8	9	10					
РАСХОДЪ														
№ по порядку.	Время выписки въ расходъ.	Куда или кому при какой бумагъ деньги отсылаются и на какой предметъ.	Количество и категоріи суммъ.								Отмѣтка въ полученіи квитанціи.			
			Свѣчнаго сбора.		Вспомогательнаго корабельнаго.		Паспортныхъ пошлинъ.		На поименованіе больницы недовѣки.			Другихъ сборовъ, кромѣ общественаго, съ покаян. въ третей графѣ казны и прочее.		Итого.
			РУБ.	К.	РУБ.	К.	РУБ.	К.	РУБ.	К.	РУБ.	К.		
		Транспортъ												
		Итого												

П Р И Х О Д Ъ.

№ по порядку.	Время поступления денегъ.	Отъ кого деньги поступили, при какой бумагѣ или личномъ заявленіи, на какой предметъ: на пополненіе недвижимы или оклада, или-же пополненіе особыхъ высканій.	Количество и категоріи суммъ.											
			Свѣшняго сообра.		Вспомогательнаго корочнаго.		Паспортныхъ.		На пополненіе болыничной недвижки.		Другихъ сборовъ, кромѣ общественнаго, съ показаніемъ третьей графы календ. именов.		Итого.	
			Руб.	К.	Руб.	К.	Руб.	К.	Руб.	К.	Руб.	К.	Руб.	К.

Транспортъ

Итого

1	2	3	4	5	6	7	8	9	10					
РАСХОДЪ														
№ по порядку.	Время выписки въ расходъ.	Куда или кому при какой бумагѣ деньги отсылаются и на какой предметъ.	Количество и категоріи суммъ.								Отмѣтка въ полученіи клиентци.			
			Свѣчнаго сбра.		Вспомогательнаго коробочнаго.		Паспортныхъ пошаниъ.		На поименіе большичной педомки.			ИТОГО.		
			Руб.	К.	Руб.	К.	Руб.	К.	Руб.	К.				
		Транспортъ												
		Итого												

1	2	3	4	5	6	7	8	9	10
---	---	---	---	---	---	---	---	---	----

РАСХОДЪ

№ по порядку.	Время выписки въ расходъ.	Куда или кому при какой бумагахъ деньги отсылаются и на какой предметъ.	Количество и категоріи суммъ.												Отмѣтка въ полученіи квитанціи.
			Свѣчнаго сѣра.		Веломогательнаго коробочнаго.		Паспортныхъ пошлинъ.		На поименованіе бѣлильной доимки.		Другихъ сборовъ, промѣбъ общественаго, съ посылан. въ урядъ и граф. казнач. и прочее.		ИТОГО.		
			РУБ.	К.	РУБ.	К.	РУБ.	К.	РУБ.	К.	РУБ.	К.	РУБ.	К.	

Транспортъ . . .

Итого . . .

1	2	3	4	5	6	7	8	9	10												
РАСХОДЪ																					
№ по порядку.	Время выписки въ расходъ.	Куда или кому при какой бумагъ деньги отсылаются и на какой предметъ.	Количество и категоріи суммъ.								Отмѣтка въ полученіи квитанціи.										
			Свѣчнаго сѣра.		Вспомогательнаго коробочнаго.		Паспортныхъ помянъ.		На поименное большичной педомки.			Итого.									
			Руб.	К.	Руб.	К.	Руб.	К.	Руб.	К.											
		Транспортъ																			
		Итого																			

1 2 3 4 5 6 7 8 9

П Р И Х О Д Ъ.

№ по порядку.	Время поступления денег.	Отъ кого деньги поступили, при какой бумагѣ или личною заявленіи, на какой предметъ: на пополненіе недоимки или оклада, или же пополненіе особыхъ взъсканій.	Количество и категоріи суммъ.											
			Свѣчнаго сбора.		Вспомогательнаго корабельнаго.		Паспортныхъ пошлинъ.		На пополненіе болыничной недоимки.		Другихъ сборовъ, кромѣ общественнаго, съ поклажи въ третьей графѣ валяхъ именно.		Итого.	
			Руб.	К.	Руб.	К.	Руб.	К.	Руб.	К.	Руб.	К.	Руб.	К.

Транспортъ

Итого

1 2 3 4 5 6 7 8 9 10

РАСХОДЪ

№ по порядку.	Время выписки въ расходъ.	Куда или кому при какой бумагѣ деньги отсылаются и на какой предметъ.	Количество и категоріи суммъ.										Отмѣтка въ полученіи квитанціи.		
			Свѣчнаго сѣра.		Вспомогательнаго коробочнаго.		Паспортныхъ пошлинъ.		На поименованіе болыпной пенсїи.		Другихъ сборовъ, взносов общественаго, сѣпованаго, въ третью графу казеннаго и прочаго.			ИТОГО.	
			РУБ.	К.	РУБ.	К.	РУБ.	К.	РУБ.	К.	РУБ.	К.		РУБ.	К.

Транспортъ . . .

Итого . . .

1	2	3	4	5	6	7	8	9	10
---	---	---	---	---	---	---	---	---	----

РАСОДЪ

№ по порядку.	Время выписки въ расходъ.	Куда или кому при какой бумагъ деньги отсылаются и на какой предметъ.	Количество и категоріи суммъ.												Отмѣтка въ полученіи квитанціи.
			Свѣчнаго сбра.		Веломогательнаго коробочнаго.		Паспортныхъ пошлннъ.		На пополненіе болыничной недонмки.		Другихъ сборовъ, кредитнаго, съ общества, съ покаян. въ третейскаго, фд казны и прочее.		ИТОГО.		
			РУБ.	К.	РУБ.	К.	РУБ.	К.	РУБ.	К.	РУБ.	К.	РУБ.	К.	

Транспортъ . . .

Итого . . .

Въ сей книгѣ перенумерованныхъ, прошнурованныхъ, и печатью
Губернскаго Правленія припечатанныхъ *Саратовъ*
140) листовъ *назадъ* / дня 1908 г.

Совѣтникъ *В. М. М. М.*

Начальникъ Газетнаго Стола

Р. В. А. М.

Проверенъ 3. II. 1908 г.
Старшій архивистъ
У. М. С. С.



АРКУШ - ЗАСВІДЧУВАЧ СПРАВИ № _____

У справі підшито і пронумеровано 48 (сорок вісім) аркушів;

у т.ч. літерні аркуші 1а, 2а, 3а, 8а, 8б, 9а, 9б, 10а, _____ ;

пропускні номери _____ + аркушів

внутрішнього опису сургутна печатка аркуш 40 зб

Особливості фізичного стану та формування справи	№№ аркушів
1	2
	Перевірено: 01.07.2021 <i>В.В. Ш.</i> <i>В.А. Ш.</i>

(посада _____ підпис _____ розшифровка підпису)