

# Кіевская Маса.

Пятница 28 ноября 1914 г.

№ 49.

Приложение къ № 328.

## Виды Кракова.



КАФЕДРАЛЬНЫЙ СОБОРЪ НА ВАВЕЛЬ — КРАКОВСКОЙ СВЯТЫНЬ.

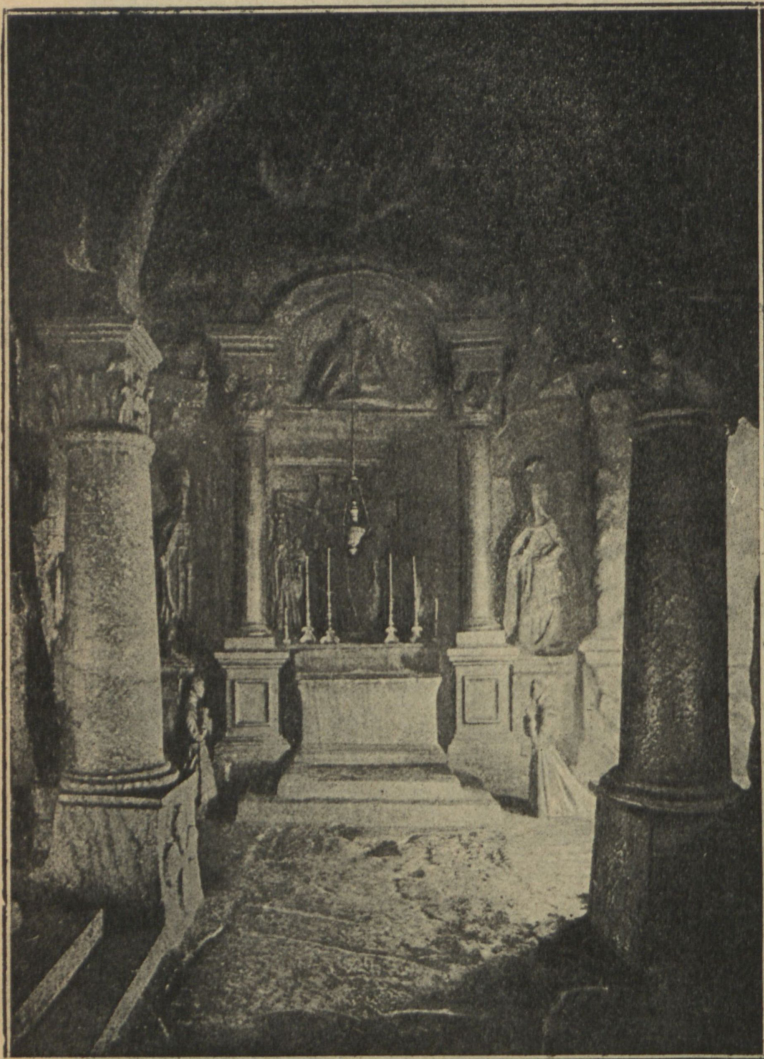
# Соляныя копи Велички.



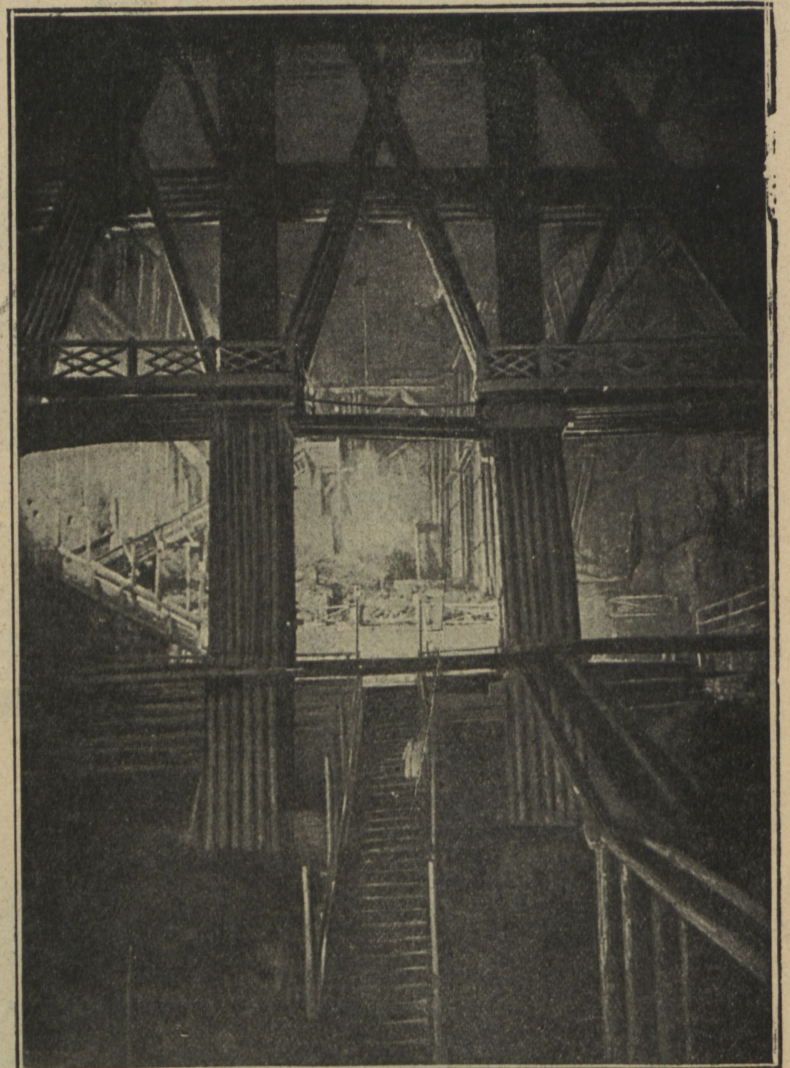
Подземный вокзал въ соляныхъ шахтахъ.



Фонтаны въ соляныхъ шахтахъ.



Часовня св. Антонія, выстѣнная подъ землей въ соляной шахтѣ.



Подземные мосты, соединяющіе соляныя шахты.



Богослуженіе въ походной церкви.

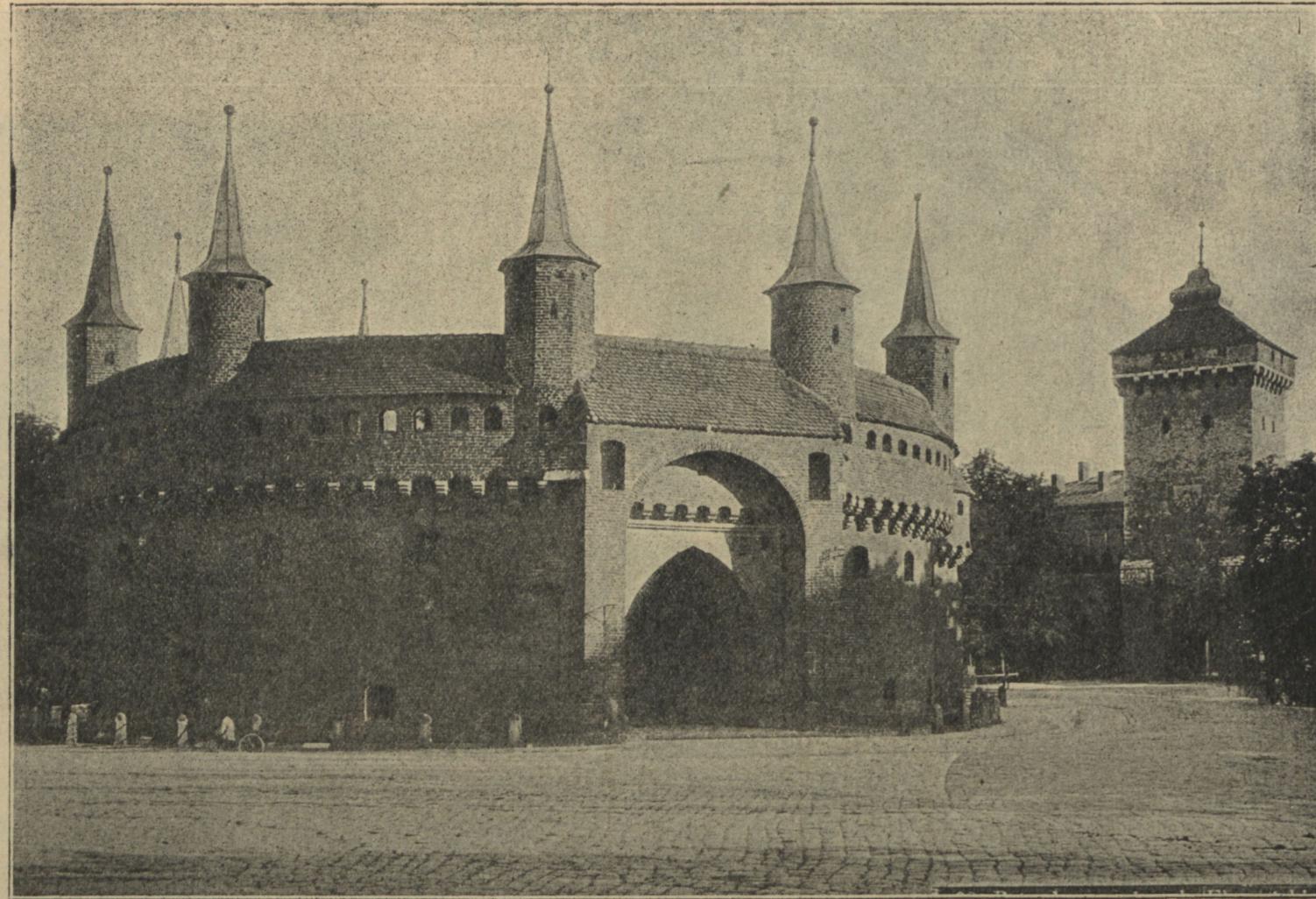


Старинный костель въ Кѣльцахъ, обстрѣлянный австрійцами.



Костель св. Леонарда въ Ловичѣ, обстрѣлянный германцами.

# ВИДЫ КРАКОВА.



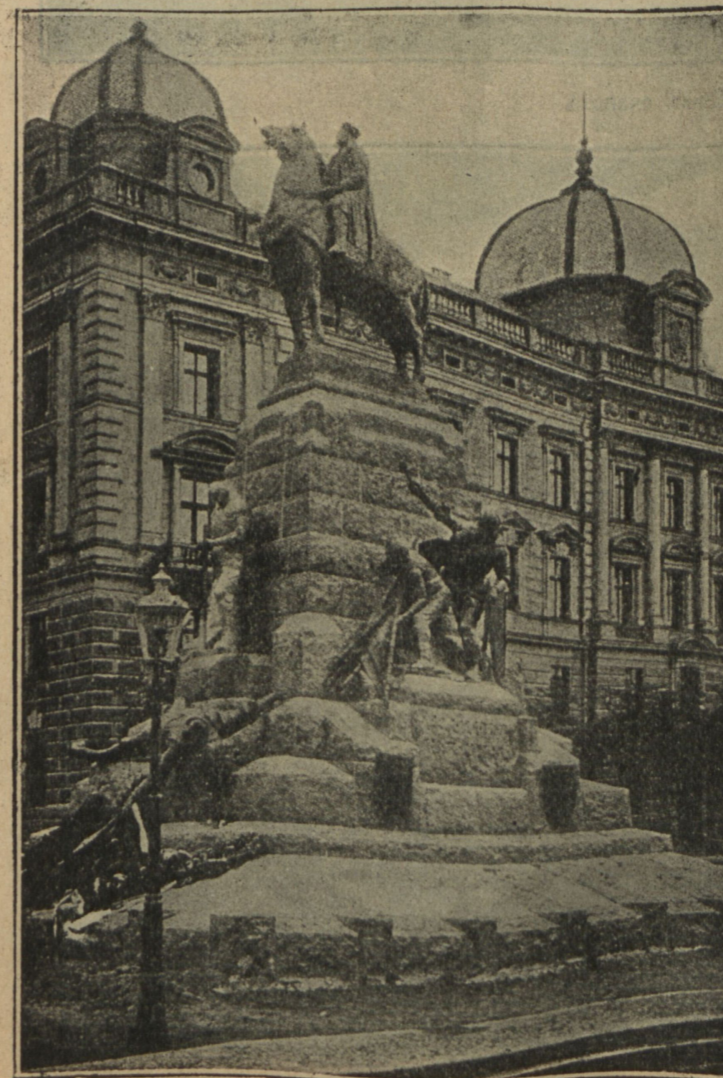
Башни у Флеріанскихъ вортъ.



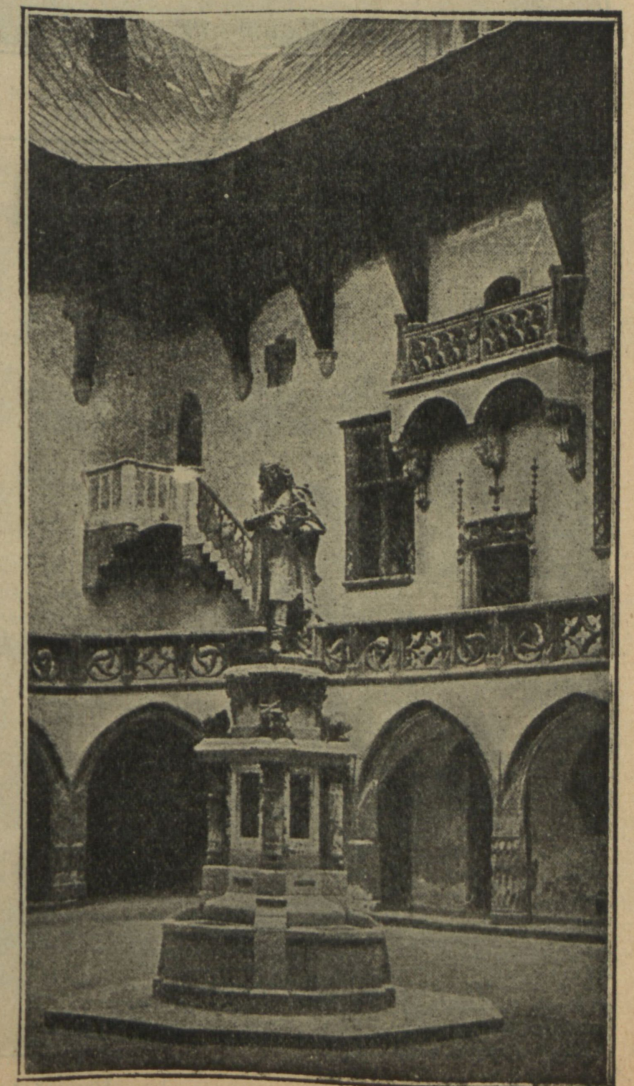
Крановская ратуша и „Суненницъ“.



Колоннада у „Суненницъ“ и Крановскій рынокъ.



Памятникъ Ягелло.



Памятникъ Коперника.

## На западномъ театрѣ войны.



Ванны и души во французскихъ окопахъ.



Ночной бой. Англійская пѣхота въ окопахъ.



Кіевскій журналистъ С. А. Бердяевъ, недавно скончавшійся.  
(въ молодости).



А. И. Купринъ, призванный на войну.

къ 50-лѣтію СУДЕБНЫХЪ УСТАВОВЪ.



Группа первыхъ мировыхъ судей г. Кіева и кіевского уѣзда и прокурорскаго надзора.

1-й рядъ (сидятъ) слѣва направо: А. И. Хойнацкій (нынѣшній предсѣдатель городского съѣзда мировыхъ судей), Л. З. Тунковскій, В. Я. Орловъ, В. А. Дараганъ, гр. П. А. Капнисть (губернскій прокуроръ), Ф. В. Самохинъ, Е. И. Червинскій, П. Ф. Коробкинъ и И. С. Искра.

2-й рядъ (стоятъ) слѣва направо: И. С. Пашкевичъ (нынѣшній нотариусъ въ Кіевѣ), Н. Н. Дубницкій, А. И. Соломаха, И. Т. Свириденко, М. А. Рововъ, В. А. Турчаниновъ, И. И. Кротковъ, М. М. Ковалевскій, г. Данилевскій, А. П. Чайковскій, г. Мартыновъ и Г. А. Пахаловичъ (нынѣшній членъ кіев. суд. палаты).

# МУЗЫКАЛЬНЫЕ ИНСТРУМЕНТЫ



ВЪ  
НАИБОЛЬШЕМЪ  
ВЫБОРѢ.

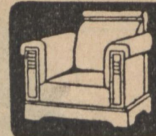
## Г. И. ИНДРЖИШЕКЪ

КІЕВЪ,  
КРЕЩАТИКЪ,

41.

НОТЫ,  
ГРАММОФОНЫ.

ОТДѢЛЕНІЕ ВЪ БАКУ.

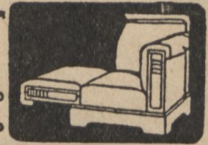


УНИВЕРСАЛЬНЫЯ  
КРЕСЛА

патентъ

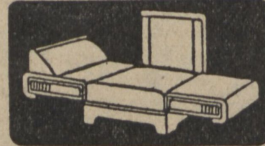
А. ГАРДТЪ,

превращающаяся  
въ  
КУШЕТКУ



ДИВАНЪ  
и КРОВАТЬ

на пружинномъ матрасѣ и съ по-  
мѣщеніемъ для постельн. бѣлья



Удобно!

Прочно!

Практично и изящно!  
Необходимо каждому!

Богатѣйшій выборъ  
**МЕБЕЛИ** заграничной и своего про-  
изводства, исключительно  
лучшаго качества.

Мебельныя матеріи Англійск. же-  
лѣзныя кровати. Американская  
канторская мебель.

ВѢНСКАЯ гнутаая буювая **МЕБЕЛЬ.**

**— ф. Гардтъ —**

КІЕВЪ, Лютеранская № 3. Телеф. 2642

ТИПОГРАФІЯ

**Р. К. ЛУБКОВСКАГО**

Принимаетъ всевозможныя

типографскія работы.

Кіевъ, Фундуклеевская № 19.

**ГИМНЫ**  
ВСІХЪ  
СТРАНЪ и НАРОДОВЪ  
ДЛЯ  
ФОРТЕПІАНО, ПѢНІЯ,  
ХОРА и ДРУГИХЪ  
ИНСТРУМЕНТОВЪ  
**Л. ИДЗИКОВСКАГО**  
ВЪ КІЕВІ

