

Ernesto de Souza (1864-1928)

As amazonas
(Dueto para senhoritas)

2 vozes, piano
(2-Part, piano)

5 p.



MUSICA BRASILIS



Cançonetas de ERNESTO DE SOUZA

Passagem das Danças (para quatro
pessoas, ou mesmo uma fazendo os
quatro papéis)

Peixe Caro (para senhoritas)

Efeitos do Maxixe (para cavalheiros)

Meus Olhos (para senhoritas)

A minha Engommadeira (para ca-
valheiros)

O Funileiro (o conhecido typo das
ruas, vendedor de artefactos de folha)

A Doceira (para senhoritas)

Mestre de Dança (para cavalheiros)

È Facto Raro (para cavalheiros) . . .

As Amazonas (duet para senhoritas)

Manhã na Roça

CASA ARTHUR NAPOLEÃO

Estabelecimento de Pianos e Musicas

SAMPAIO ARAUJO & C.^{IA}

Avenida Rio Branco, 122

♦ ♦ RIO DE JANEIRO ♦ ♦

2

AS AMAZONAS

(Duetto para senhoritas)

Amazona - A
Amazona - B

Musica e Versos de ERNESTO SOUZA

A e B

Alto! A-pe - ar! Não mais ga - lo - par, Pois te - mos che - ga - do E a - gora é can -

INTROD.

Alegro %

amazona A

- tar! Não ha - di - ver - ti - men - to,

Que dá tan - to re - ga - lo, Co - mo de ma - dru - ga - da

amazona B

Um pas - sei - o a ca - val - lo, a ca - val - - lo. Ai, que bel - lo, que go - so! Não

I. 2.

po-deum outro ha - ver Eu sou, quando mon - ta - da, O em - ble - ma do pra - zer! Ai, seu, quando mon -

A

- ta - da, O em - ble - ma do pra - zer! Pa - ca - tá, pa - ca - tá, pa - ca - tá! É bom é sa - lu -

B

- tar Num ca - val - lo lesto Em li - ber - da - de a ga - lo - par! Pa - ca - tá, pa - ca - tá, pa - ca -

A e B

- tá! É bom, é sa - lu - tar Num ca - val - lo lesto Em li - ber - da - de a ga - lo - par!

§ CODA

ff *f*

AS AMAZONAS

(Dueto para reborlhas)

Amazona - A
Amazona - B

Musica e Versos de Ernesto Souza

Lento
A e B

Introd. *Alto!* A - pe - ar! Não mais ga - lo - par!, Pois te - mos che -

Allegro - ga - do! É a - gora é' eun - tar! *amazona A*
Nio

Alto! Au - di - ver - ti - men - to, Que até lan - to re -

Alto! Co - mo de mu - dre - ga - da *amazona B* Um pas -

Alto! - sei - o a ca - val - lo, a ca - val - lo. Ai, que bel - lo, que

Alto! go - zol Nio, podeu - rou - ha - ver. Eu sou, quando mon - ta - do, O em -

Alto! - ble - ma do pra - ser! Ai, euh, quan - do mon - ta - do, O em -

Alto! - ble - ma do pra - ser! Pa - ca - tá, pa - ca - tá, pa - ca -

Alto! - tá! É' tam, é' sa - tu - tar Num ca - val - lo

Alto! - tar. Num ca - val - lo. *amazona A e B* *Alto!* Em li - ber - ta - de a ga - lo - par!
- tá, pa - ca - tá, pa - ca - tá! É' tam, é' sa - tu - tar.
- tar. Num ca - val - lo. *amazona A e B* *Alto!* Em li - ber - ta - de a ga - lo - par!

INTRODUÇÃO

(amazona A e amazona B)

Alto! Aguar! Nio mais galopar, Pois temos chegado. Engoré e embir!

B Só quero a mão dos homens Para sentir de estirio. E num meio obrigado. Der - las logo o rebio. Pacatá, pacatá, pacatá, etc.

A Abomho os feutores Sou desse oprinio! Em uas de um emparite. Eu quero um bom silaço. *B* Prefiro um chicotinho Ao leque mais custoso. *A* Despresso na carrogens. Per um cavillo afroso. *A* Pacatá, pacatá, pacatá, etc.

B Num cavillo preho esperio. Eu sou no Corcovado! E eu subo o Pão de Açucar. E estajo do outro lado! *A* Quando é gansarixeiro. Ai que elegancia tem! *B* Eu gosto muito mais, Quando elle emptra bem! *A* Pacatá, pacatá, pacatá, etc., etc.

A Nio ha divertimento, Que até tanto regala, Como de mand - gada Um ganso a cavillo. *B* Ai, que bello que gosol Nio pode um outro haver. Eu sou, quando montada, O emblema do pra - ser! *A* Pacatá, pacatá, pacatá! É' bom e salutar. Num cavillo lesto Em liberdade a galopar! *B* Pacatá, pacatá, pacatá! É' bom e salutar. *A e B* Num cavillo lesto Em liberdade a galopar! *A* Eu sempre solteirinha. Seve, tanto jerrado, Pois faz o casamento. O corpo mais ganso.

PIANOS

FABRICADOS EXPRESSAMENTE PARA O CLIMA DO BRASIL

A VENDA NA CASA ARTHUR NAPOLEÃO

C. BECHSTEIN :



MODELO Nº. 1
Grande formato de concerto
Altura, 1 m 50 - Largura, 1 m 65

PLEYEL :



MODELO Nº. 4bis - Gr. mod. rico de concerto
Altura, 1 m 43 - Largura, 1 m 65
MODELO Nº. 4 - Grande modelo
Altura, 1 m 40 - Largura, 1 m 62

VENDAS GARANTIDAS

ALUGAM-SE

TROCAM-SE E

VENDEM-SE

VENDAS A PRESTAÇÕES

PREÇOS MODICOS



Deposito exclusivo dos afamados Pianos

BECHSTEIN
E JULIUS BLÜTHNER

PRIMEIROS FABRICANTES DA ALLEMANHA

ALÉM DOS PIANOS DESCRIPTOS N'ESTE
CATALOGO, TEMOS DE OUTROS
FABRICANTES, ASSIM COMO
PIANOS DE GAUDA PARA
SALÃO e para CONCERTO
QUE ALUGAMOS E
VENDEMOS A
PRESTAÇÕES

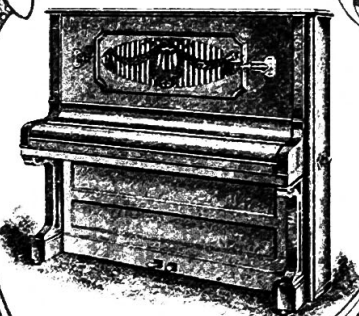
CASA ARTHUR NAPOLEÃO

DE

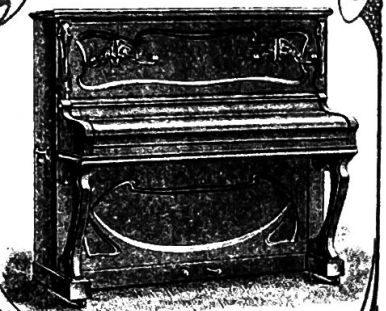
SAMPAIO ARAUJO & CIA

122, Avenida Rio Branco

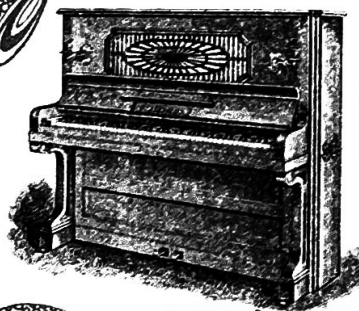
o RIO DE JANEIRO o



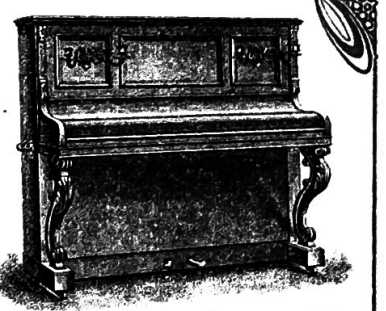
MODELO Nº. 2
Altura, 1 m 38 - Largura, 1 m 61



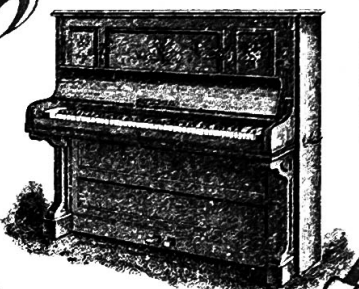
MODELO Nº. 5 - Style moderno
Altura, 1 m 35 - Largura, 1 m 47



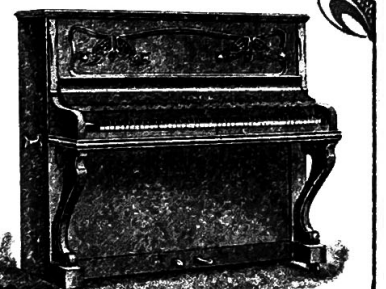
MODELO Nº. 3
Altura, 1 m 28 1/2 - Largura, 1 m 65



MODELO Nº. 6
Altura, 1 m 20 - Largura, 1 m 53



MODELO Nº. 4
Altura, 1 m 22 - Largura, 1 m 52



MODELO Nº. 9 - Style moderno
Altura, 1 m 25 - Largura, 1 m 52