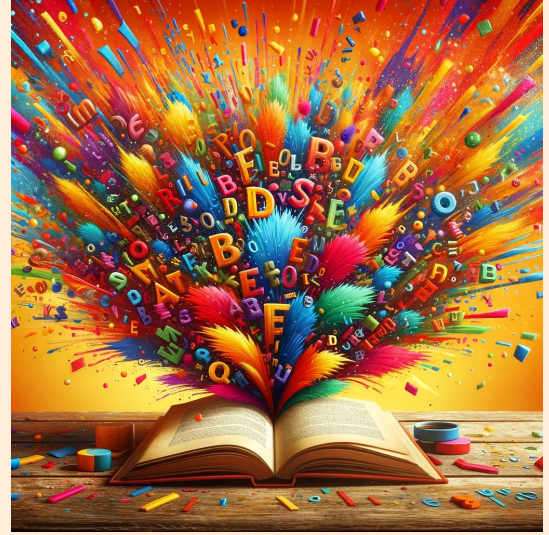
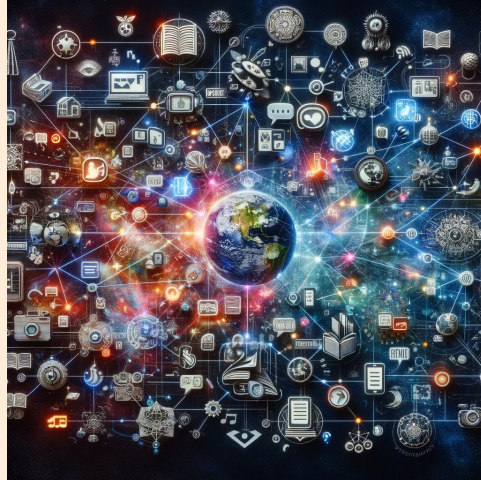
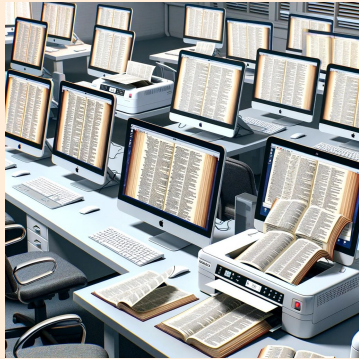


Vikiveri, Lexemeler, Soyut Vikipedi, Vikişlev



Sunumda anlatacaklarım

01

Vikiveri Hatırlatma

Vikiveri'nin nasıl işlediği
hakkında ufak hatırlatmalar

02

Vikiveri'de Lexemeler

Sözlükbirimler ve yapıları

03

Soyut Vikipedi

Dillerüstü bir Vikipedi
projesi

04



Vikişlev

Özgür Fonksiyonlar

05

Türkçe tartışmaları

Lexeme'lerin Türkçe'de
nasıl yapılabileceği

06

Lexeme katkıları

Vikiveri'ye hep beraber
Lexeme gireceğiz

CC BY-SA 4.0
NGC 54
Jon Harald Søby
Stevenliuyi

Vikiveri'de ögelerin yapısı



Q

Ögelerin her biri bir Q değerine sahiptir. Vikiveri'de ögeler her türlü şey olabilir.



P

Ögelerin özelliklerini P değeri kullanarak belirtiriz. Özellikler sayı, yazı, veya başka Q ögeleri olabilir.



Etiketler

Q ve P olarak kaydedilen verinin her dilden okunabilir olmasını sağlayan etiketler.

Örnek Öge: Cem Karaca (Q1053260)



Nedir? (P31)

İnsan (Q5)



Cinsiyet (P21)

Erkek (Q6581097)



Doğum adı

Muhtar Cem
Karaca



Doğum tarihi

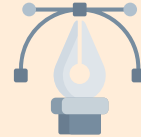
5 Nisan 1945



Enstrümanı

Gitar(Q6607),

Vokal(Q17172850), ...



İmzası



CC BY-SA 4.0 Halitkya

02 Sözlükbirimler

Vikiveri'deki Sözlükbirimler (Lexeme) ve Özellikleri



Sözlükbirim altbaşlıkları



Formlar

Bir kelimenin
farklı halleri
(L123-F1)

- Araba
- Arabayı
- Arabalarımız



Anlamlar

Bir kelimenin
farklı anlamları
(L123-S4)

- Oturmak
(Sandalyede)
- Oturmak (Yaşamak)
- Oturmak (Kıyafetin
uyması)



Eş sesliler

Aynı yazımlı farklı
kelimeler
(Farklı L değerleri)

- At (Hayvan)
- At (Atmak fiili)
- At (Astatin elementinin
simgesi)



Atasözleri

Sadece kelimeler
değil, sözlüklerdeki
her şey

- Birleşik Sözlükbirim
 - Anlam
- Deyimler, özdeyişler
vs. de girilebiliyor

Çay: (L721332)



CC BY-SA 2.0
henribergius
(L721332-S3)



(L721332-S1)



(L721332-S4)
CC BY-SA 1.0
Lutz 008

Çay: (L728528)



Bu iki sözlükbirim eş
yazımlı, ama aynı
sözlükbirim değiller.

Bunları neden ayırmamız gerekiyor?



“Çay içiyorum.”



**“Marketten
çay aldım.”**

Atasözündeki Birleşik Sözlükbirimi

(Kendi içinde de
bu+gün) :->

Bugün



L1011017

iş



L1010944

-(n)i



L1011036

-a



Yönelme hal eki

L1010941



-ün

Tamlanan eki

L1011030



-i

Tamlayan eki

L1011033



yarın

L1011040

Soyut Vikipedi



Soyut Vikipedi'de editörlük

Kulaklık



Headphones

Mikrofon



Microphone

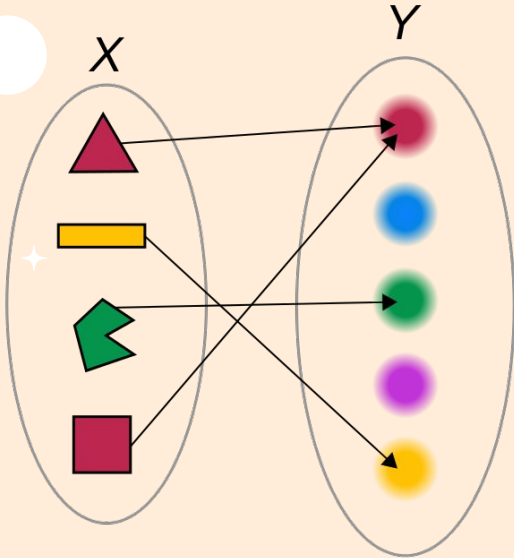
Ses



Sound

Vikişlev

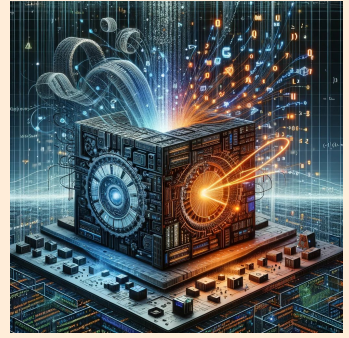
Fonksiyonlar ve özgür bir
kod kütüphanesi



CC BY-SA 3.0
Wvbailey
Zerodamage



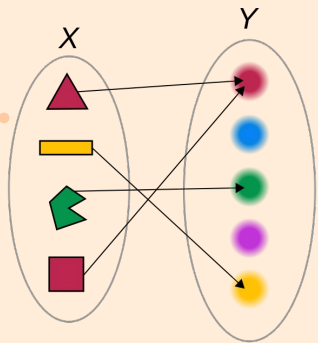
Fonksiyon nedir?



İşlev

“Fonksiyon”un anlamlarından biri, bir aracın kullanılıncsa sağladığı yararlar ilgilidir. Buradaki fonksiyon tam olarak bu olmasa da anlamlar yakındır.

CC BY-SA 3.0
Wvbailey
Zerodamage



Matematikte

Matematikte fonksiyon, belirli bir X kümesindeki her değerin belirli işlemler sonucu Y kümesindeki herhangi bir değere tekabül etmesidir.

(Deterministik)

Fonksiyonların sonucu, aynı girdi için her zaman aynıdır.

Bilgisayarda

Bilgisayarlarda ve kodlamada fonksiyonlar, matematiktekiyle benzer bir mantıktadır, belirli değişkenleri esas alır ve bir değer geri verir.

Soru sorup cevap alınan çoğu şey fonksiyondur. Mesela, “Bu cümlede kaç sesli harf var?” sorusu bir fonksiyonla çözülebilir.

Fonksiyon örnekleri:

2
6 → **Toplama** → **8**

Tabak → **Ünsüz yumuşaması** → **Tabağ**

“Vikipedi” → **Kaç tane ünlü harf var?** → **4**

Türkçe'de Sözlükbirimler

Türkçe'nin dil yapısı ve sözlükbirimlerdeki karşılıkları

- Eklemeli dil yapısı
- İstisnaların miktarı
- Türemiş ve birleşik sözcükler
- Etimoloji

Bu tartışmalara dahil olup dokümantasyon yaptığımız sürece her şey daha da netleşecek!



Sözlükbirimler ile ilgili birkaç tüyo

TDK'nin sözlüğünde eş yazımlı/eş sesli sözcükler (farklı sözlükbirimler) yanlarında (I) ve (II) gibi işaretlerle gösteriliyor,

- Çay (I), bitki, içecek, kurutulmuş yaprak olan, Çay (II) akarsu olan

Aynı maddede yazılmış olsa bile eğer bir kelimenin “Sözlük kategorisi” (isim/fiil/sıfat vs.) farklıysa, ayrı bir sözlükbirim açılır.

- Yapım eki alan sözcükler (züccaciye/züccaciyeci) ayrı sözlükbirimlerdir.



**Katkılara
geçelim!**

